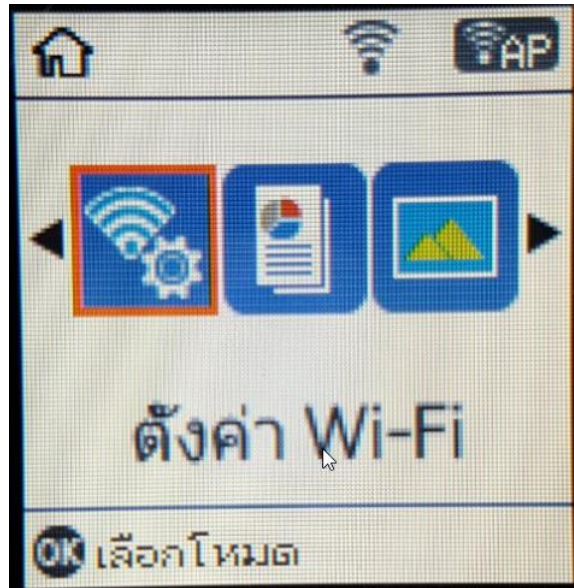
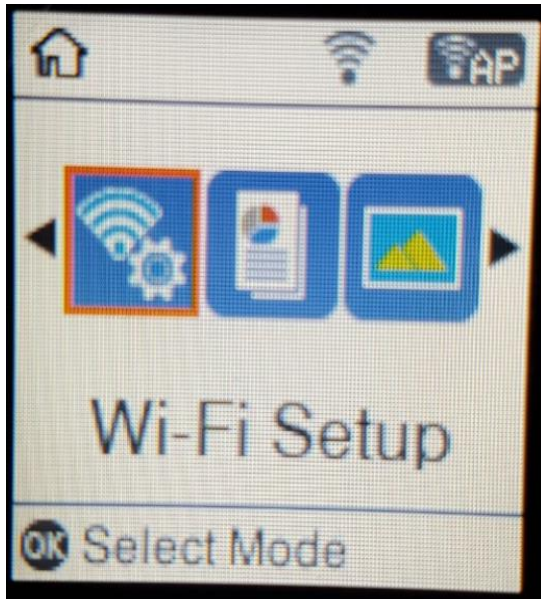


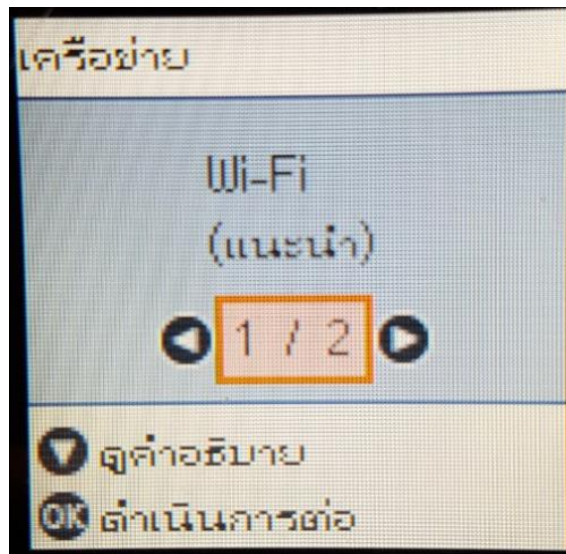
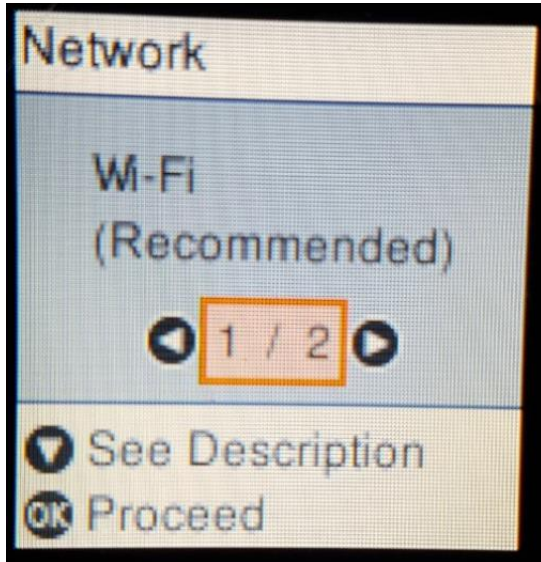
หัวข้อ : วิธีการเชื่อมต่อ Wi-Fi แบบ Infra (Router)  
 รองรับปริ้นเตอร์รุ่น : L4160  
 รองรับระบบปฏิบัติการ : Windows

**1. วิธีการตั้งค่า Wi-Fi ที่เครื่องพิมพ์**

1.เลือก **Wi-Fi Setup** หรือ **ตั้งค่า Wi-Fi** กด **OK**



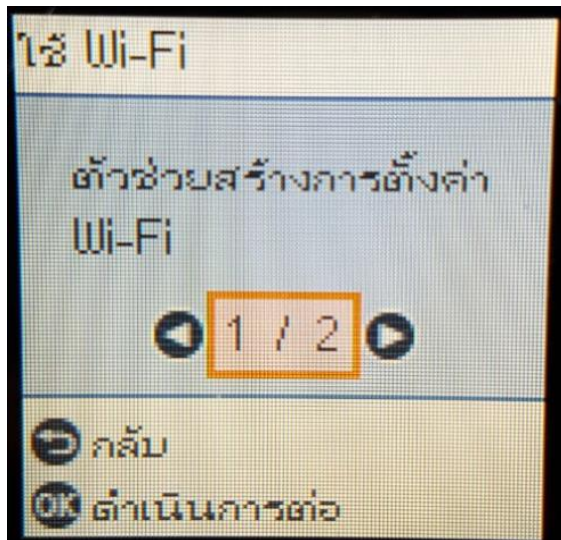
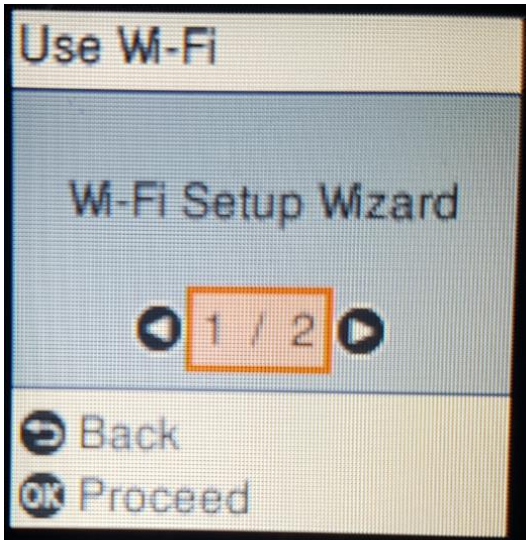
2.เลือก **Wi-Fi (Recommended)** หรือ **Wi-Fi (แนะนำ)** กด **OK**



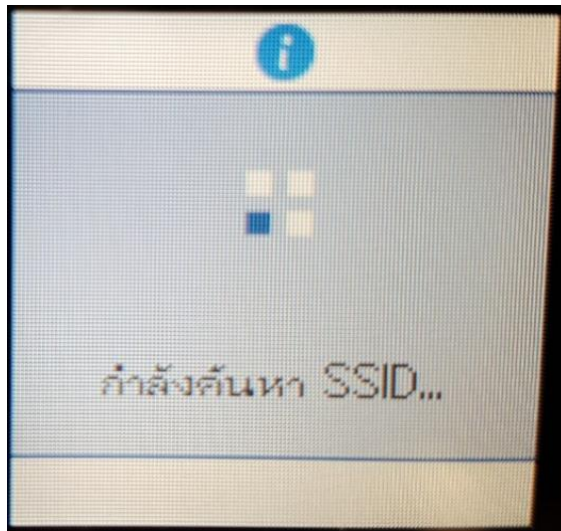
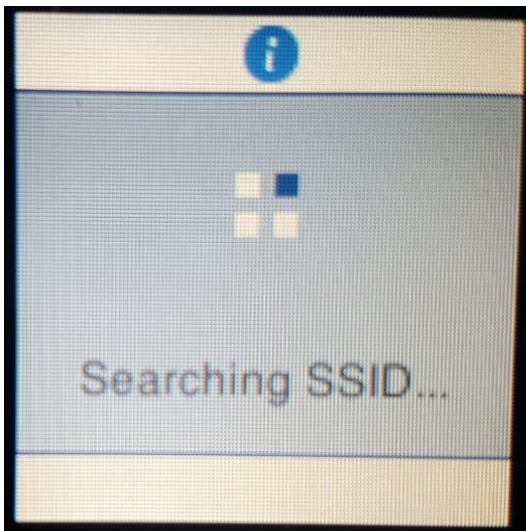
- สอบถามข้อมูลการใช้งานผลิตภัณฑ์และบริการ โทร.0-2685-9899
- เวลาทำการ : วันจันทร์ – ศุกร์ เวลา 8.30 – 17.30 น.ยกเว้นวันหยุดนักขัตฤกษ์
- [www.epson.co.th](http://www.epson.co.th)

หัวข้อ : วิธีการเชื่อมต่อ Wi-Fi แบบ Infra (Router)  
 รองรับปริ้นเตอร์รุ่น : L4160  
 รองรับระบบปฏิบัติการ : Windows

3. เลือก **Wi-Fi Setup Wizard** หรือ **ตัวช่วยสร้างการตั้งค่า Wi-Fi** กด **OK**



4. เครื่องพิมพ์จะแสดงข้อความกำลังค้นหาสัญญาณ Wi-Fi

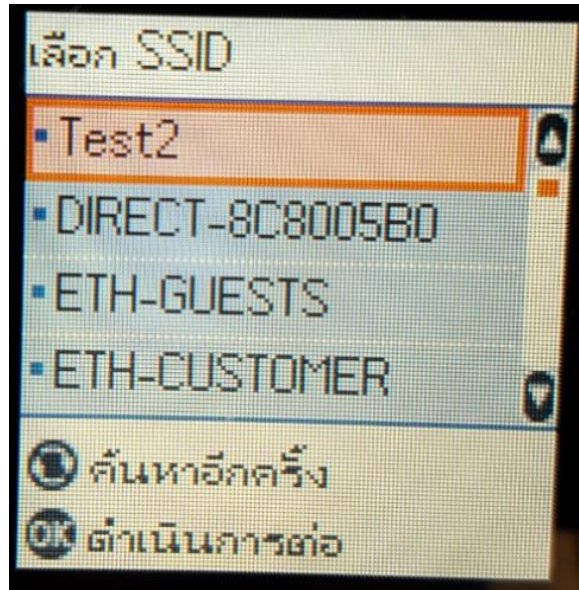
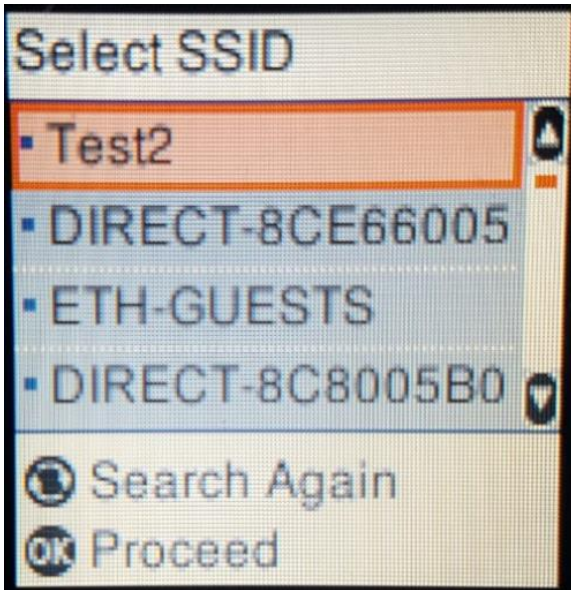


- สอบถามข้อมูลการใช้งานผลิตภัณฑ์และบริการ โทร.0-2685-9899
- เวลาทำการ : วันจันทร์ – ศุกร์ เวลา 8.30 – 17.30 น. ยกเว้นวันหยุดนักขัตฤกษ์
- [www.epson.co.th](http://www.epson.co.th)



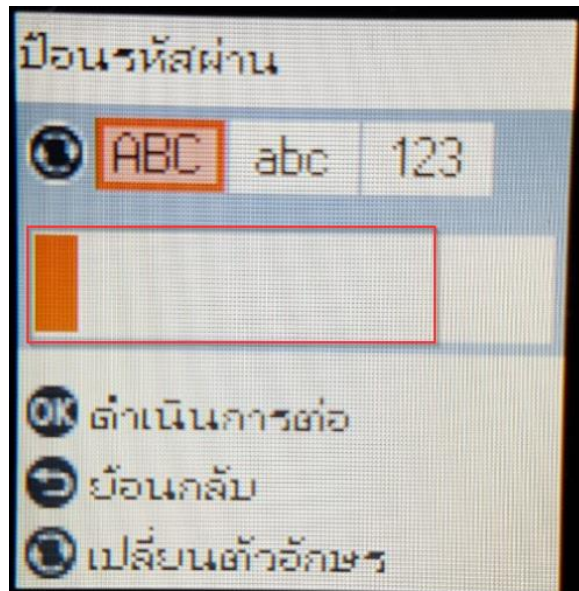
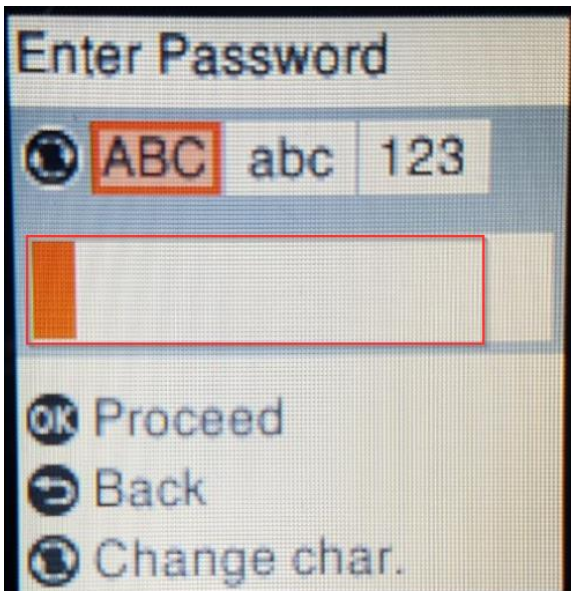
หัวข้อ : วิธีการเชื่อมต่อ Wi-Fi แบบ Infra (Router)  
 รองรับปริ้นเตอร์รุ่น : L4160  
 รองรับระบบปฏิบัติการ : Windows

5.เลือกชื่อ Wi-Fi ที่ลูกค้าใช้งาน (ในตัวอย่างใช้เป็นชื่อ **Test2**) กด **OK**



6.จะปรากฏหน้าต่างให้ใส่ **Password** ใช้งาน Wi-Fi เมื่อใส่ **Password** เสร็จแล้ว กด **OK**

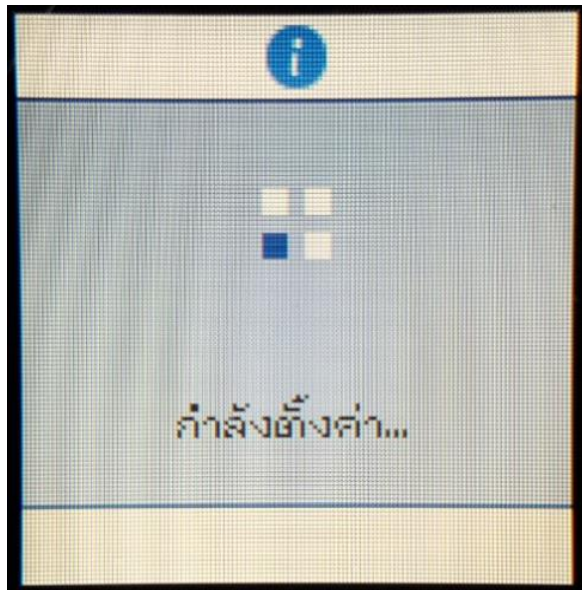
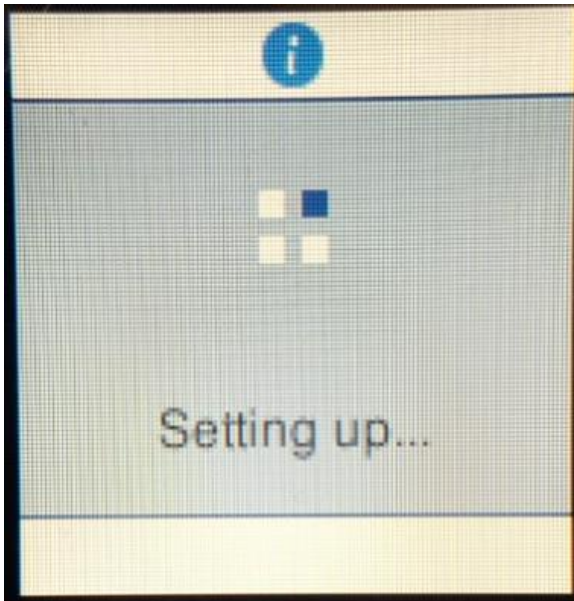
\*\*กดปุ่ม **Home** จะเป็นการเปลี่ยนโหมดตัวอักษร เช่น ตัวพิมพ์ใหญ่,ตัวพิมพ์เล็ก หรือ ตัวเลข ตั้ง **Password** ให้กดปุ่มลูกศร ซ้าย หรือ ขี่ง ถ้าต้องการลบให้กดปุ่มลูกศรซ้ายทางซ้าย ตั้งเสร็จกด **OK**\*\*



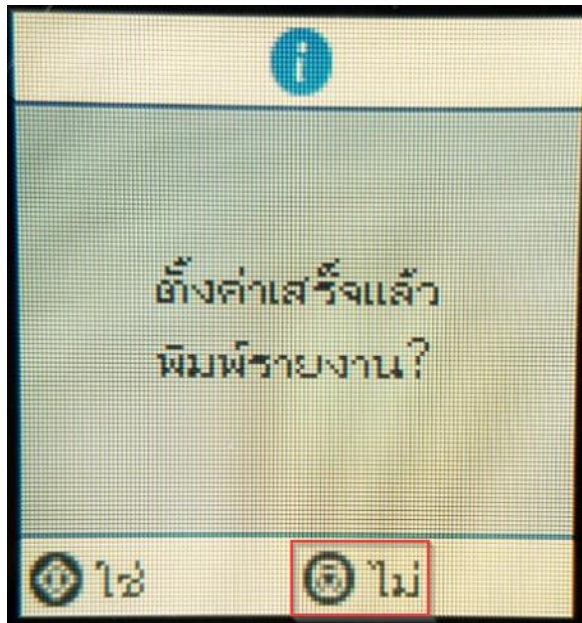
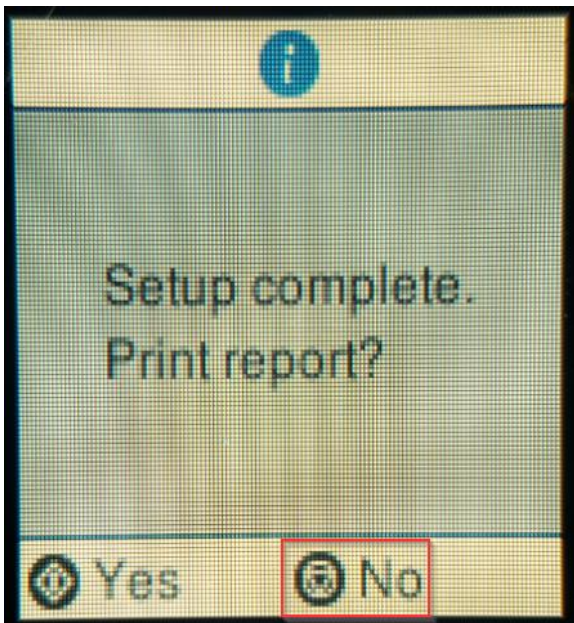


หัวข้อ : วิธีการเชื่อมต่อ Wi-Fi แบบ Infra (Router)  
 รองรับปริ้นเตอร์รุ่น : L4160  
 รองรับระบบปฏิบัติการ : Windows

7. จะปรากฏหน้าต่างกำลังตั้งค่า Wi-Fi ของเครื่องพิมพ์



8. จะปรากฏหน้าต่างตั้งค่าเสร็จสมบูรณ์ กด **No** หรือ **ไม่**



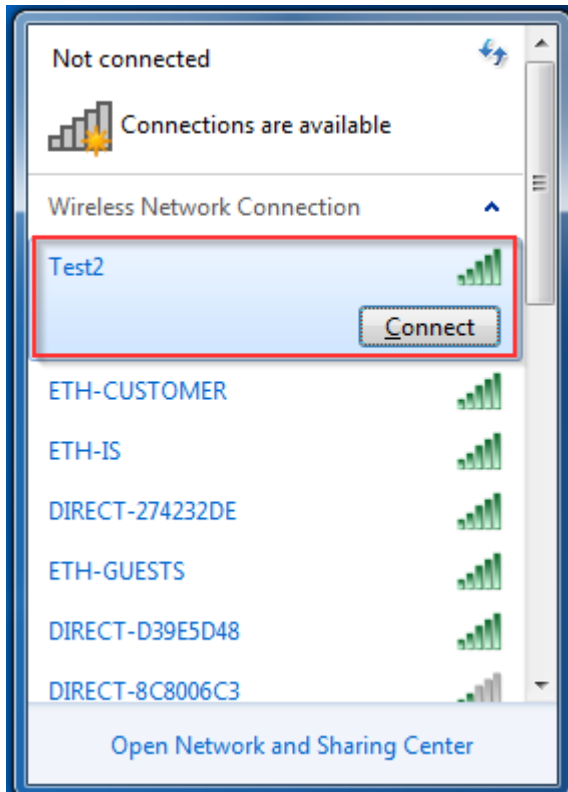
หัวข้อ : วิธีการเชื่อมต่อ Wi-Fi แบบ Infra (Router)  
 รองรับปริ้นเตอร์รุ่น : L4160  
 รองรับระบบปฏิบัติการ : Windows

## 2. วิธีการตั้งค่า Wi-Fi ที่เครื่องคอมพิวเตอร์

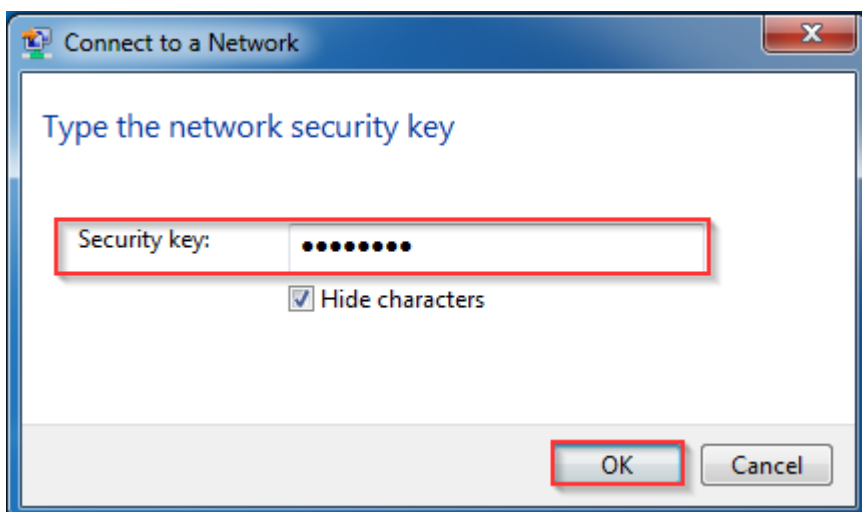
Connect Wireless ที่เครื่องคอมพิวเตอร์ กับ Router หรือ Access Point

สำหรับ Windows Vista,7,8,8.1/10

คลิกขวาที่ไอคอน  ด้านล่างขวาจอคอมพิวเตอร์ และเลือกชื่อ Router หรือ Access Point ที่ใช้งาน จากนั้นคลิก **Connect**



จะมีหน้าต่างให้ใส่ **Password Wi-Fi** ของเครื่องพิมพ์ คลิก **OK**



- สอบถามข้อมูลการใช้งานผลิตภัณฑ์และบริการ โทร.0-2685-9899
- เวลาทำการ : วันจันทร์ – ศุกร์ เวลา 8.30 – 17.30 น.ยกเว้นวันหยุดนักขัตฤกษ์
- [www.epson.co.th](http://www.epson.co.th)

หัวข้อ : วิธีการเชื่อมต่อ Wi-Fi แบบ Infra (Router)  
 รองรับปริ้นเตอร์รุ่น : L4160  
 รองรับระบบปฏิบัติการ : Windows

### 3. วิธีการติดตั้งไดรเวอร์และเน็ต Network

หมายเหตุ: สำหรับการติดตั้งแบบ Network ต้องติดตั้งจากแผ่นซีดีไดรเวอร์เท่านั้น

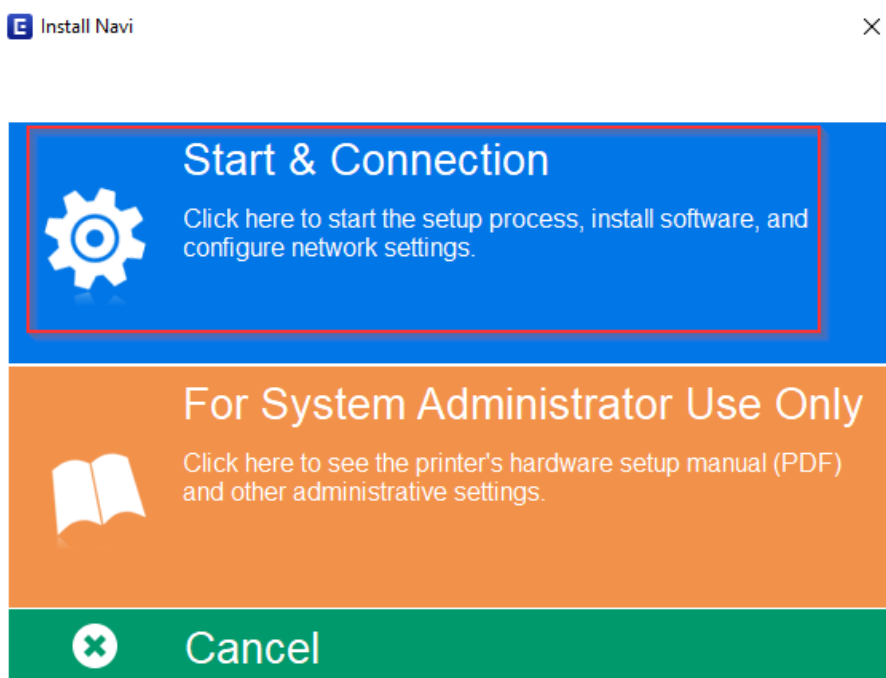
#### 1. ใส่แผ่นไดรเวอร์



2. ดับเบิลคลิกไดรฟ์ซีดี Epson เพื่อเริ่มการติดตั้ง หรือ คลิกขวาที่ไดรฟ์ซีดี Epson เลือก Open และดับเบิลคลิกเลือก **InstallNavi**

Name	Date modified	Type	Size
_cdres	25-Sep-17 8:27 AM	File folder	
_model	25-Sep-17 8:27 AM	File folder	
Apps	25-Sep-17 8:28 AM	File folder	
Driver	25-Sep-17 8:29 AM	File folder	
Manual	25-Sep-17 8:31 AM	File folder	
Network	25-Sep-17 8:31 AM	File folder	
AUTORUN	21-Dec-10 7:00 AM	Setup Information	1 KB
<b>InstallNavi</b>	15-May-17 11:33 ...	Application	2,407 KB

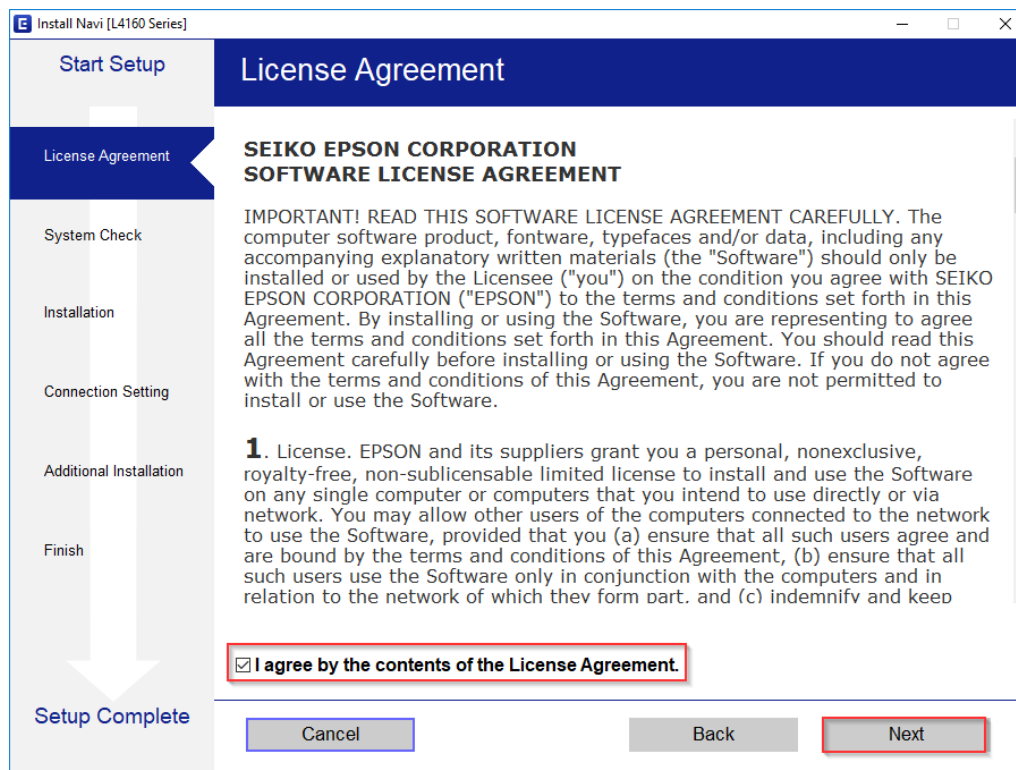
#### 3. คลิกที่ **Start & Connection (เริ่มต้นและการเชื่อมต่อ)**



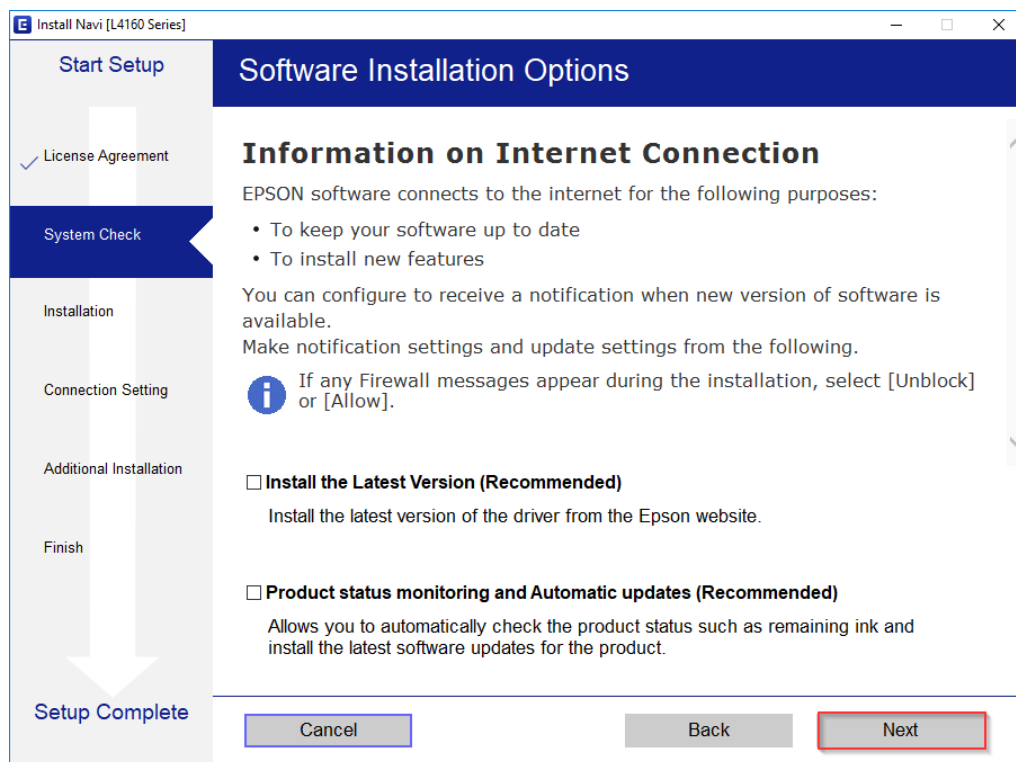
- สอบถามข้อมูลการใช้งานผลิตภัณฑ์และบริการ โทร.0-2685-9899
- เวลาทำการ : วันจันทร์ – ศุกร์ เวลา 8.30 – 17.30 น. ยกเว้นวันหยุดนักขัตฤกษ์
- [www.epson.co.th](http://www.epson.co.th)

หัวข้อ : วิธีการเชื่อมต่อ Wi-Fi แบบ Infra (Router)  
 รองรับปริ้นเตอร์รุ่น : L4160  
 รองรับระบบปฏิบัติการ : Windows

4.คลิกที่ **I agree by the contents of the License Agreement.** จากนั้นคลิก **Next**



5.คลิก **Next**

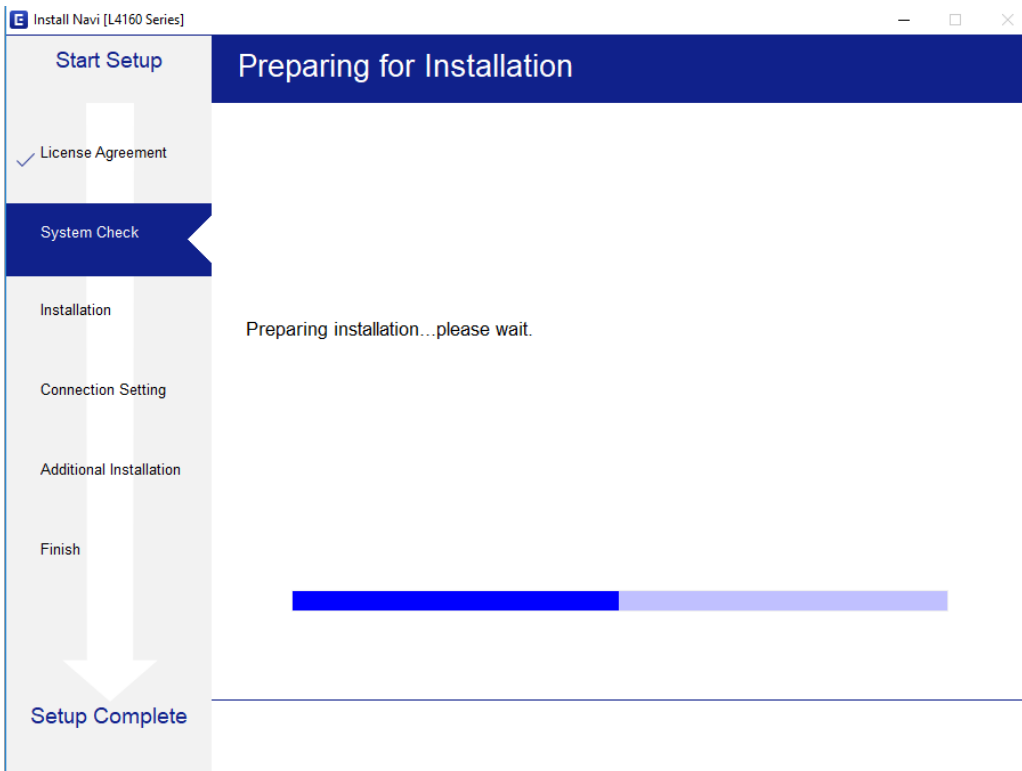


- สอบถามข้อมูลการใช้งานผลิตภัณฑ์และบริการ โทร.0-2685-9899
- เวลาทำการ : วันจันทร์ – ศุกร์ เวลา 8.30 – 17.30 น.ยกเว้นวันหยุดนักขัตฤกษ์
- [www.epson.co.th](http://www.epson.co.th)

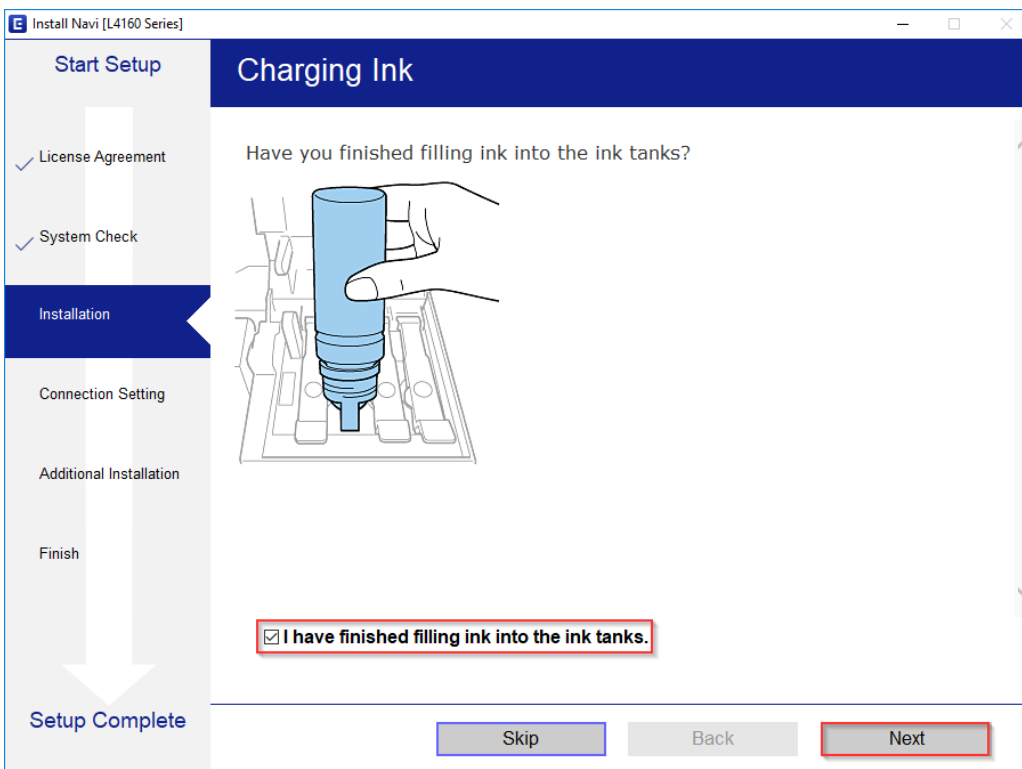


หัวข้อ : วิธีการเชื่อมต่อ Wi-Fi แบบ Infra (Router)  
 รองรับปริ้นเตอร์รุ่น : L4160  
 รองรับระบบปฏิบัติการ : Windows

## 6. จะปรากฏหน้าต่างดังรูป



## 7. เลือกที่หัวข้อ **I have finished filling ink into the ink tanks.** และคลิก **Next**

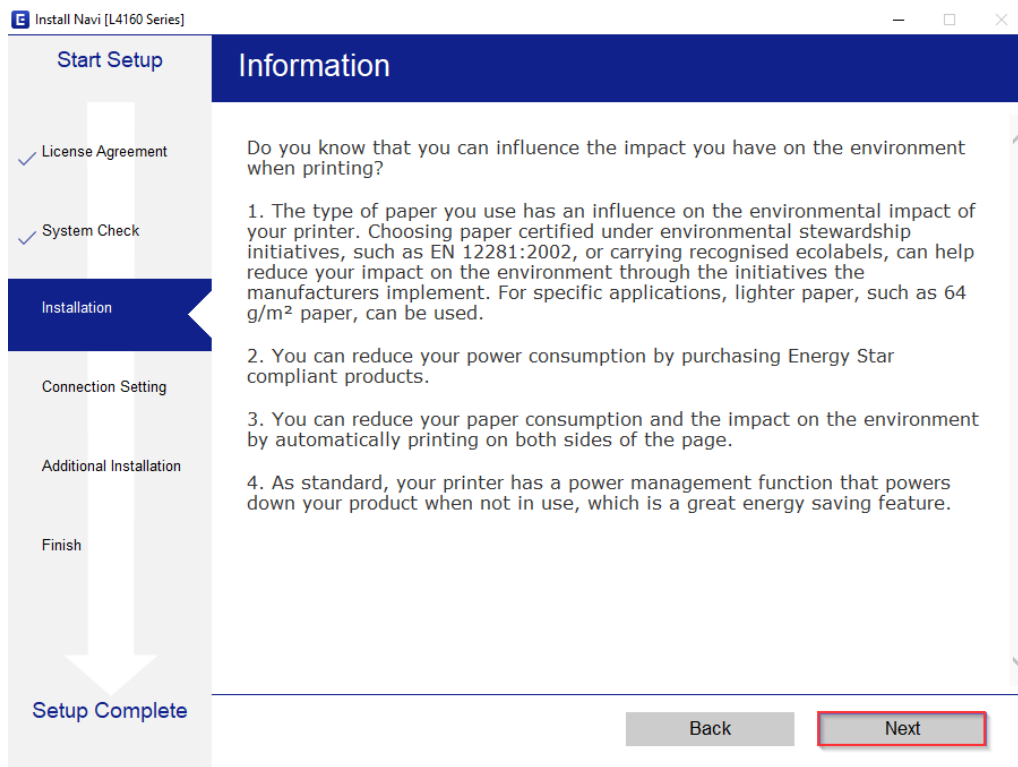


- สอบถามข้อมูลการใช้งานผลิตภัณฑ์และบริการ โทร.0-2685-9899
- เวลาทำการ : วันจันทร์ – ศุกร์ เวลา 8.30 – 17.30 น. ยกเว้นวันหยุดนักขัตฤกษ์
- [www.epson.co.th](http://www.epson.co.th)

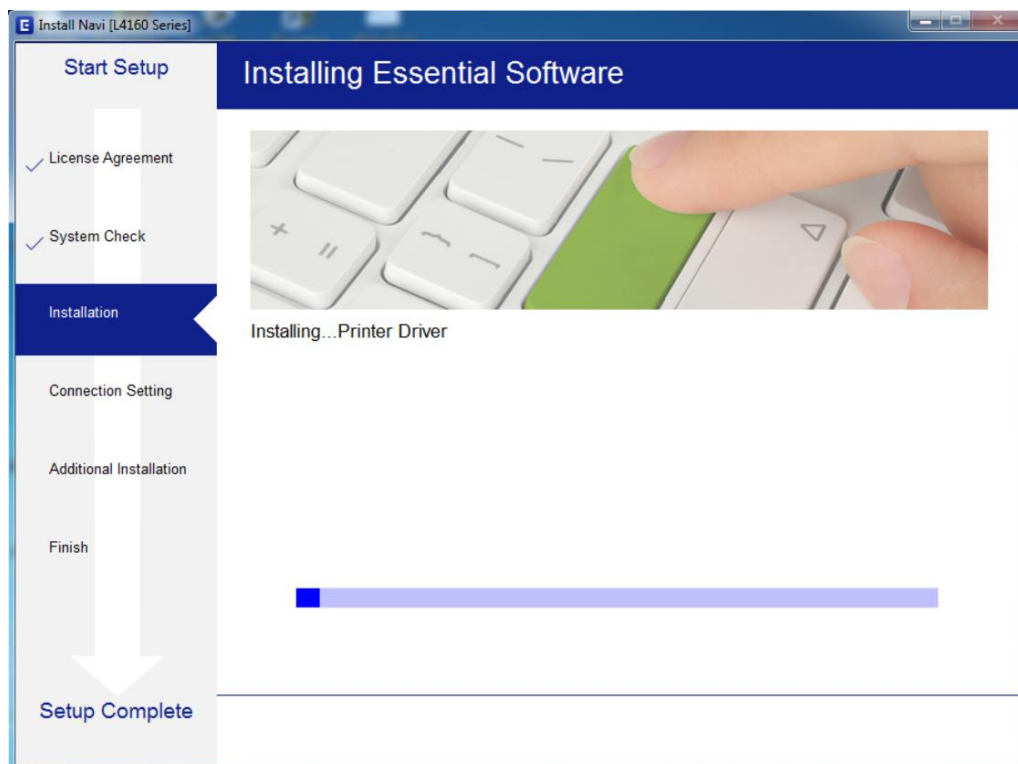


หัวข้อ : วิธีการเชื่อมต่อ Wi-Fi แบบ Infra (Router)  
 รองรับปริ้นเตอร์รุ่น : L4160  
 รองรับระบบปฏิบัติการ : Windows

### 8. อ่านคำแนะนำ และคลิก **Next**



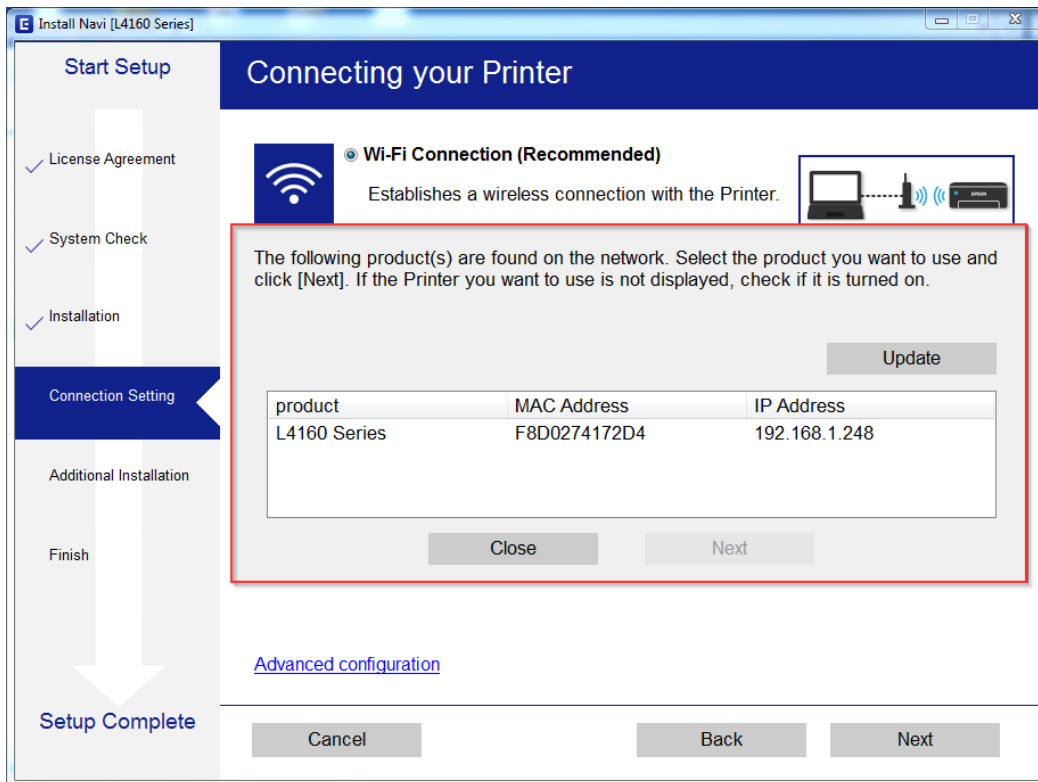
### 9. จะปรากฏหน้าต่างกำลังติดตั้งซอฟต์แวร์



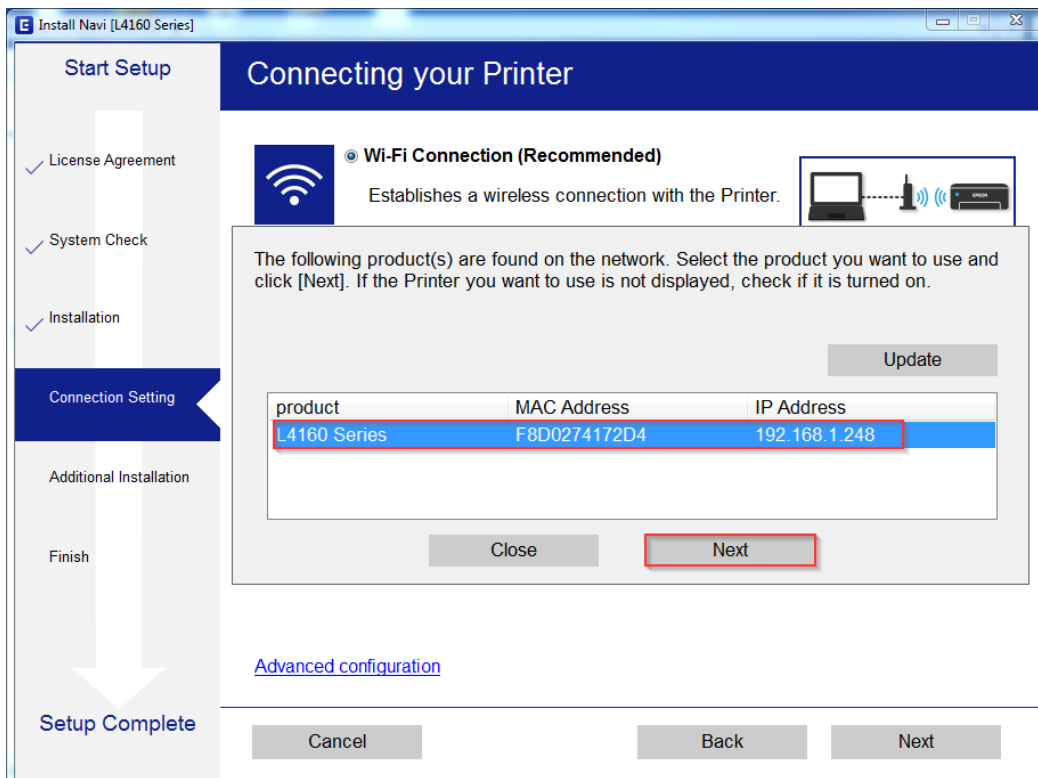
- สอบถามข้อมูลการใช้งานผลิตภัณฑ์และบริการ โทร.0-2685-9899
- เวลาทำการ : วันจันทร์ – ศุกร์ เวลา 8.30 – 17.30 น.ยกเว้นวันหยุดนักขัตฤกษ์
- [www.epson.co.th](http://www.epson.co.th)

หัวข้อ : วิธีการเชื่อมต่อ Wi-Fi แบบ Infra (Router)  
 รองรับปริ้นเตอร์รุ่น : L4160  
 รองรับระบบปฏิบัติการ : Windows

## 10. จะปรากฏรายละเอียดรุ่นเครื่องพิมพ์ที่เชื่อมต่อเข้ากับ Wi-Fi ที่ใช้ขึ้นมาให้เลือก ดังรูป



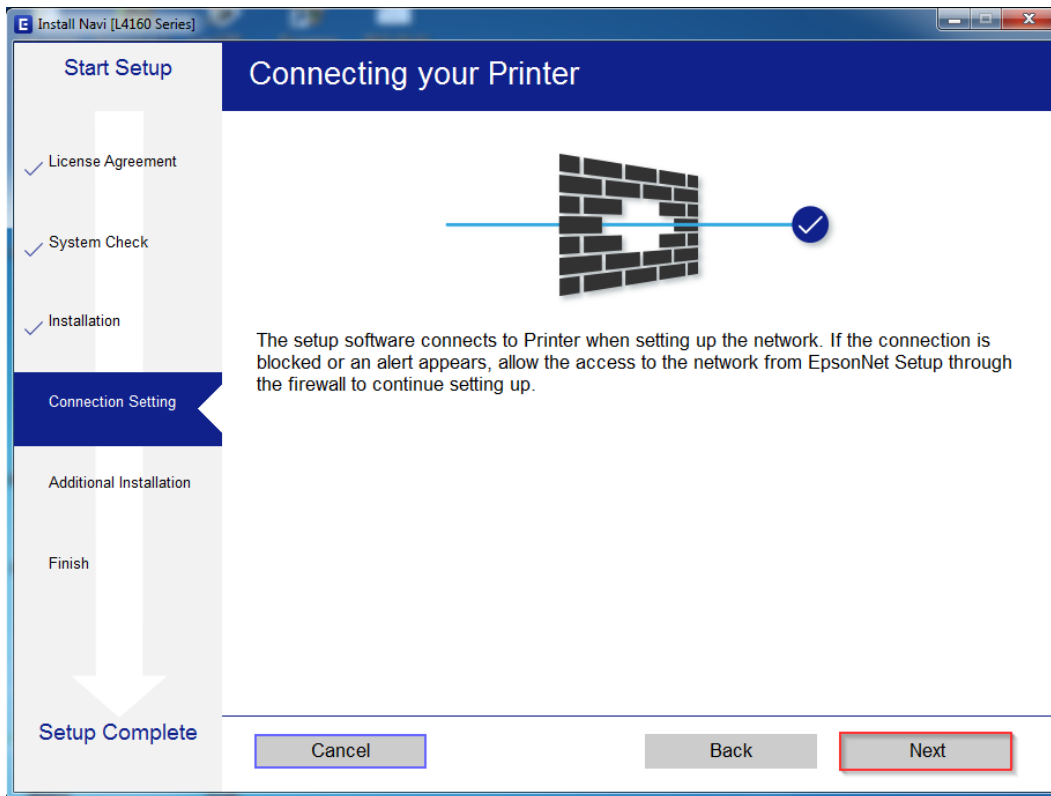
## 11. เลือกรุ่นเครื่องพิมพ์ที่ปรากฏ จากนั้นคลิก **Next**



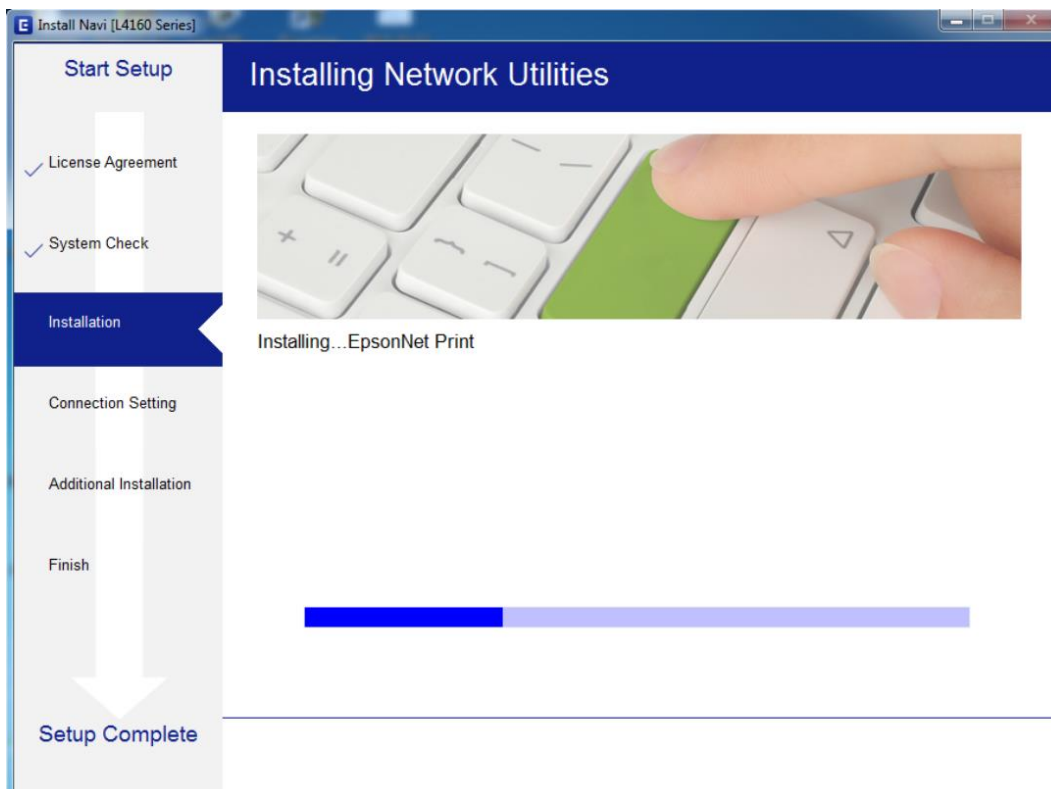
- สอบถามข้อมูลการใช้งานผลิตภัณฑ์และบริการ โทร.0-2685-9899
- เวลาทำการ : วันจันทร์ – ศุกร์ เวลา 8.30 – 17.30 น. ยกเว้นวันหยุดนักขัตฤกษ์
- [www.epson.co.th](http://www.epson.co.th)

หัวข้อ : วิธีการเชื่อมต่อ Wi-Fi แบบ Infra (Router)  
 รองรับปริ้นเตอร์รุ่น : L4160  
 รองรับระบบปฏิบัติการ : Windows

12. จะปรากฏหน้าต่างแจ้งเตือนไฟร์วอลล์ คลิก **Next**



13. จะปรากฏหน้าต่างกำลังติดตั้งไดรเวอร์

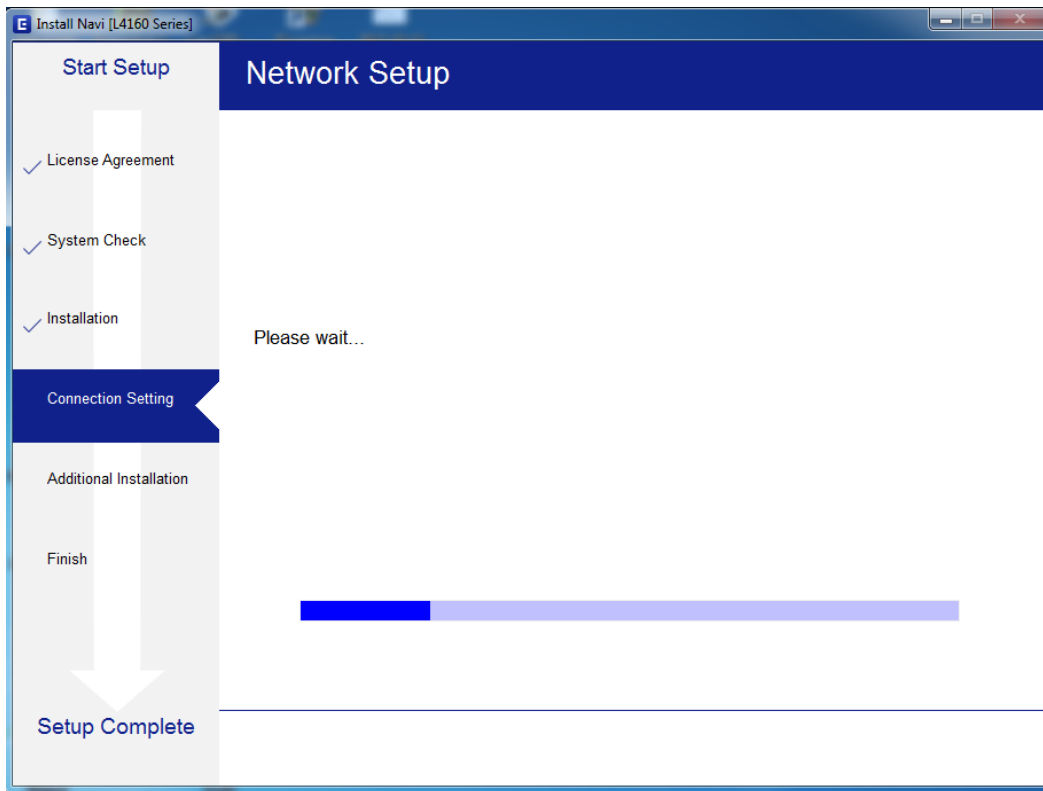


- สอบถามข้อมูลการใช้งานผลิตภัณฑ์และบริการ โทร.0-2685-9899
- เวลาทำการ : วันจันทร์ – ศุกร์ เวลา 8.30 – 17.30 น. ยกเว้นวันหยุดนักขัตฤกษ์
- [www.epson.co.th](http://www.epson.co.th)

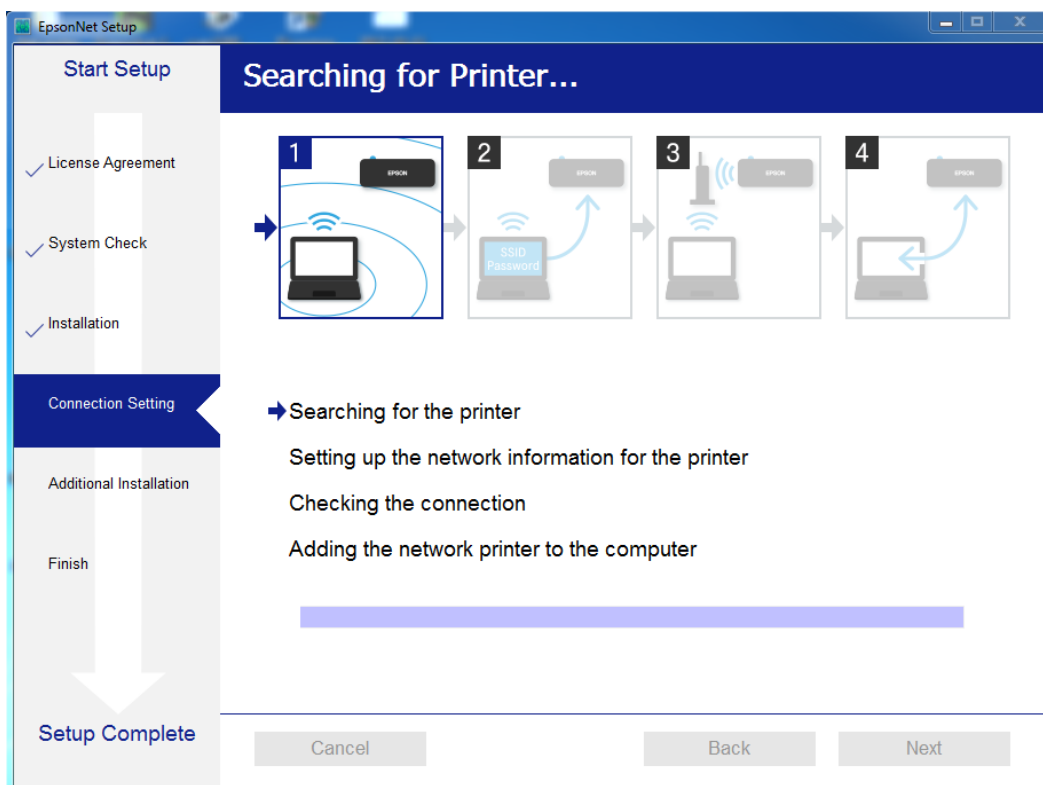


หัวข้อ : วิธีการเชื่อมต่อ Wi-Fi แบบ Infra (Router)  
 รองรับปริ้นเตอร์รุ่น : L4160  
 รองรับระบบปฏิบัติการ : Windows

14. จะปรากฏหน้าต่างกำลังตั้งค่าเครือข่าย



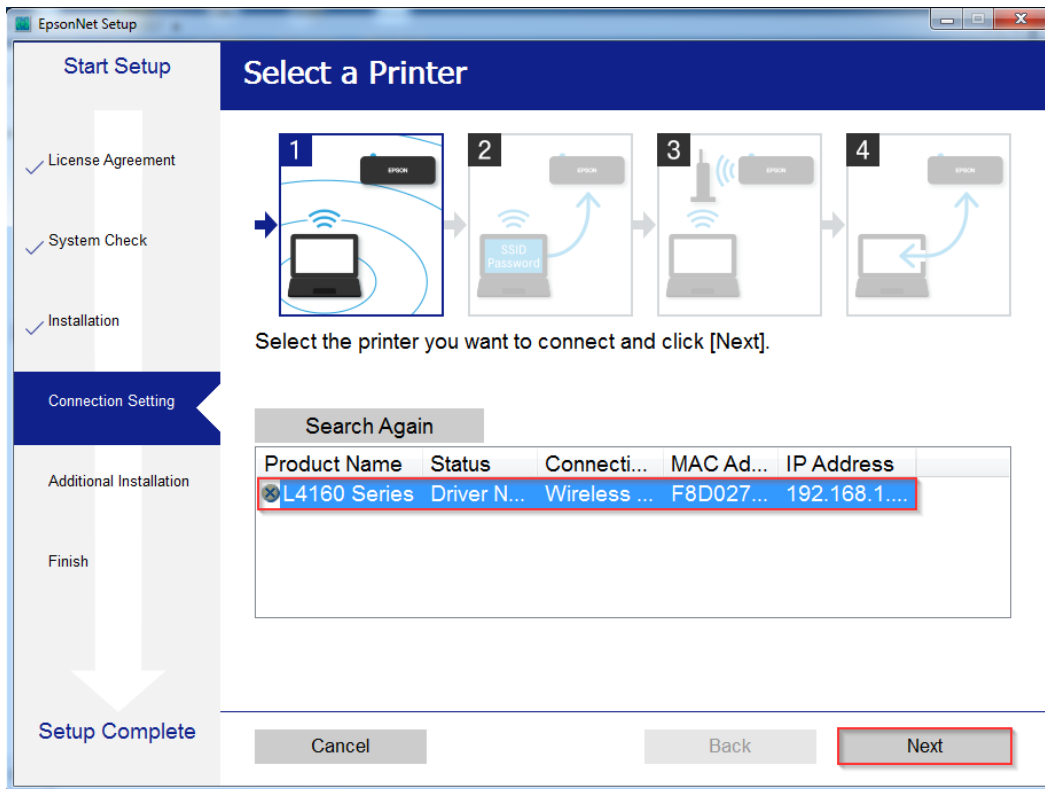
15. จะปรากฏหน้าต่างกำลังค้นหาเครื่องพิมพ์



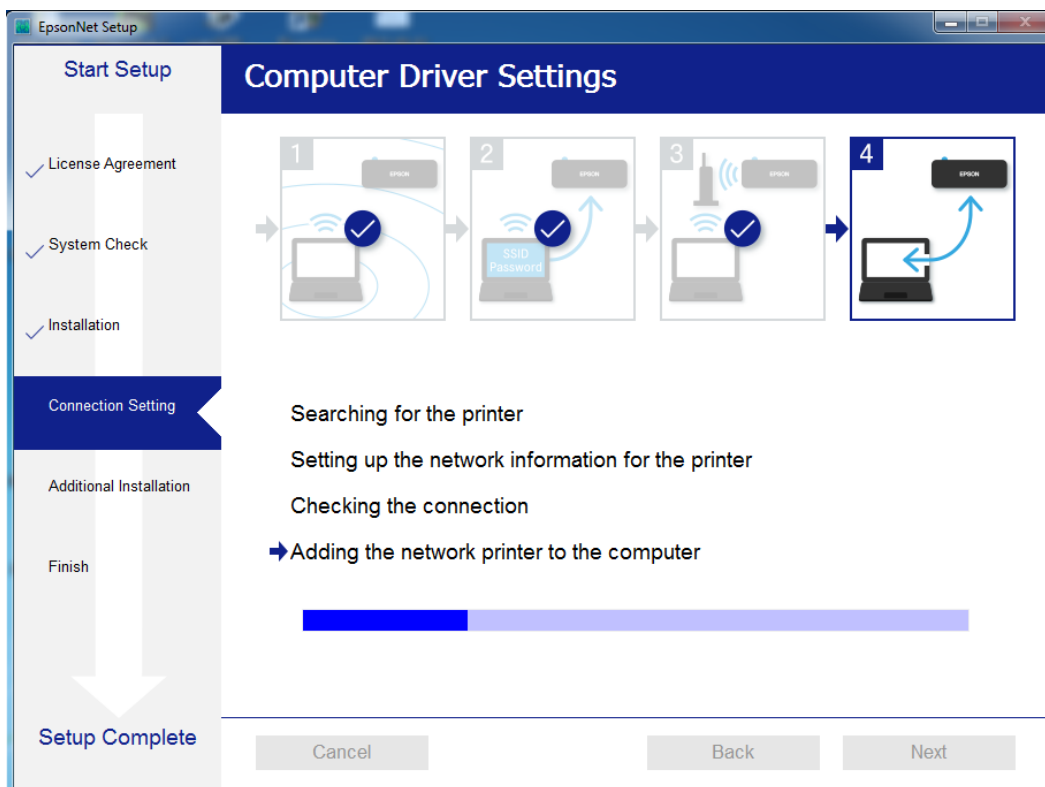
- สอบถามข้อมูลการใช้งานผลิตภัณฑ์และบริการ โทร.0-2685-9899
- เวลาทำการ : วันจันทร์ – ศุกร์ เวลา 8.30 – 17.30 น. ยกเว้นวันหยุดนักขัตฤกษ์
- [www.epson.co.th](http://www.epson.co.th)

หัวข้อ : วิธีการเชื่อมต่อ Wi-Fi แบบ Infra (Router)  
 รองรับปริ้นเตอร์รุ่น : L4160  
 รองรับระบบปฏิบัติการ : Windows

16. จะปรากฏหน้าต่างให้เลือกรุ่นเครื่องพิมพ์ เลือกเครื่องพิมพ์ที่ปรากฏ คลิก **Next**

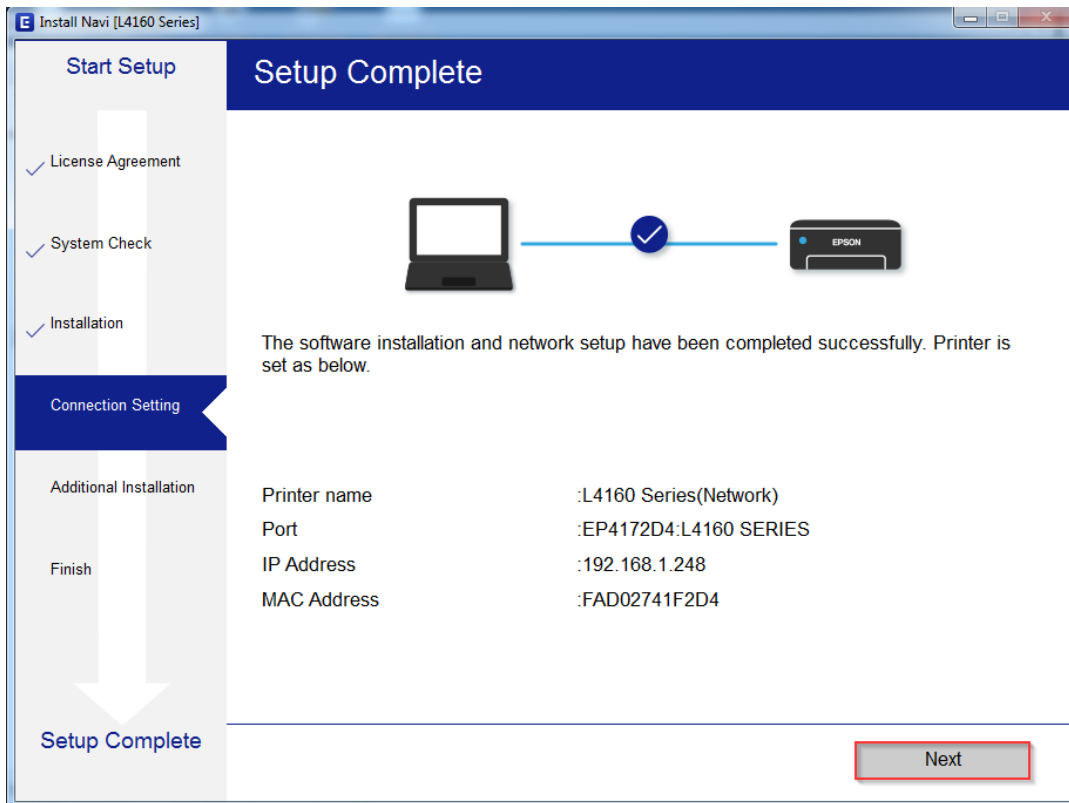


17. จะปรากฏหน้าต่างกำลังติดตั้งไดรเวอร์

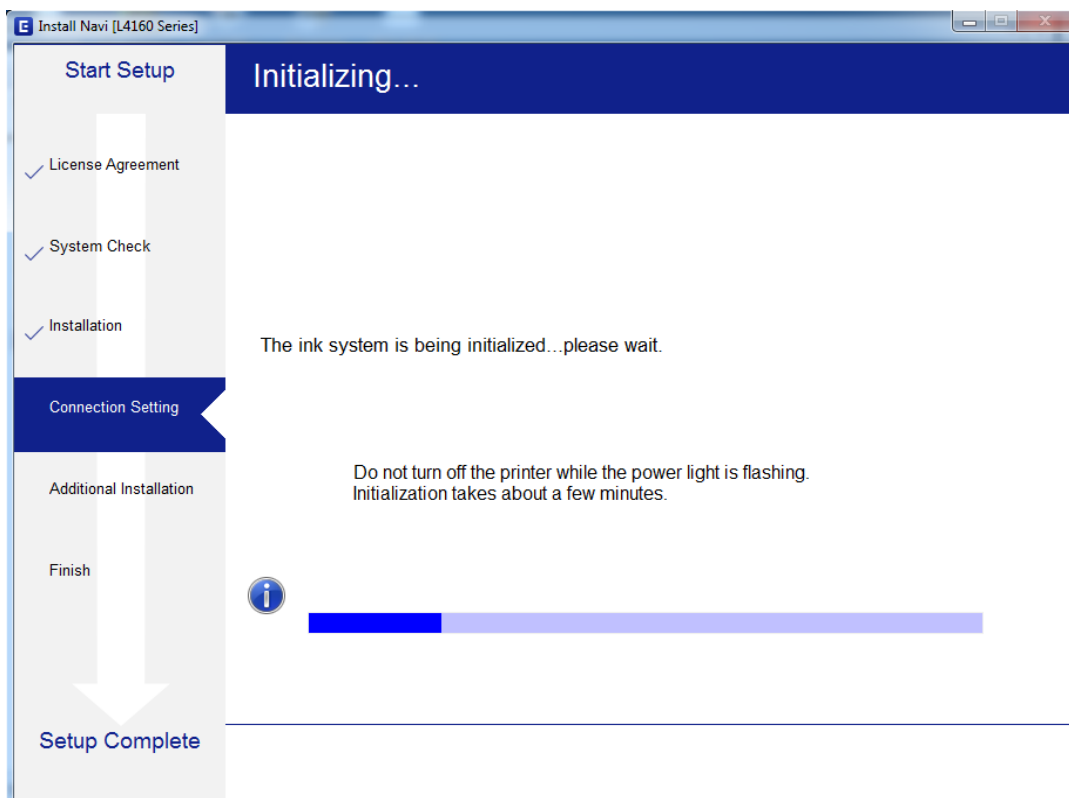


หัวข้อ : วิธีการเชื่อมต่อ Wi-Fi แบบ Infra (Router)  
 รองรับปริ้นเตอร์รุ่น : L4160  
 รองรับระบบปฏิบัติการ : Windows

18. จะปรากฏหน้าต่างติดตั้งไดรเวอร์เสร็จสมบูรณ์ คลิก **Next**



19. จะปรากฏหน้าต่างกำลังประมวลผล รอซ้กครู่

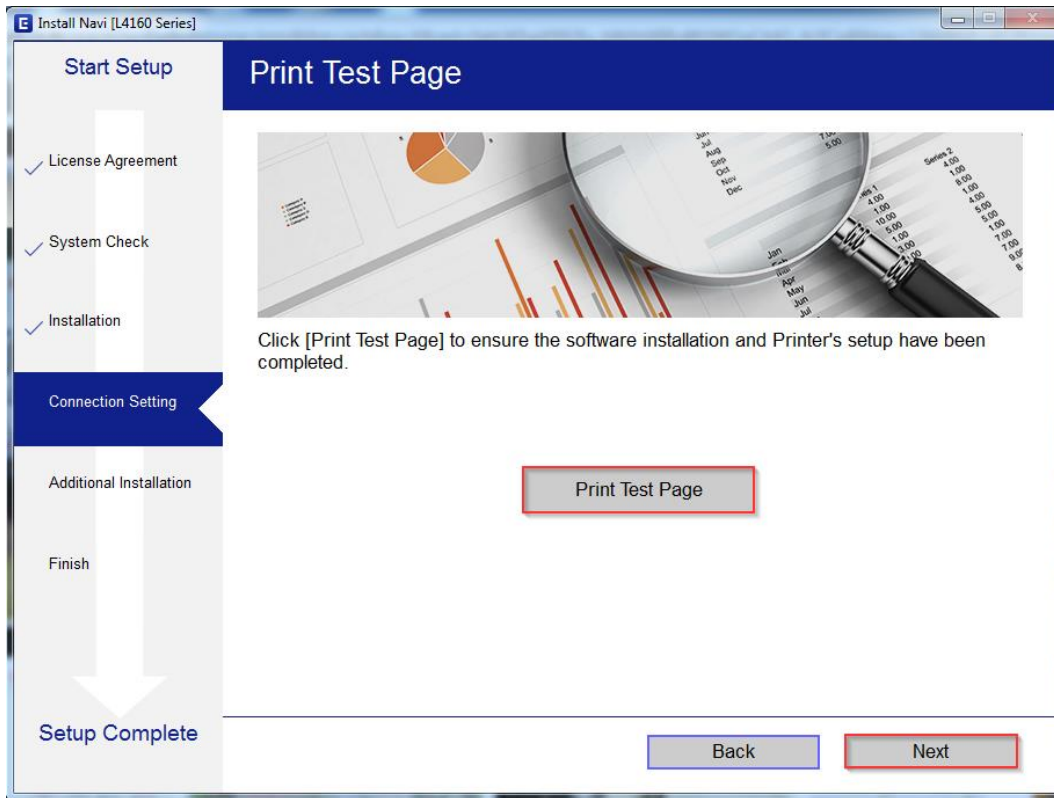


- สอบถามข้อมูลการใช้งานผลิตภัณฑ์และบริการ โทร.0-2685-9899
- เวลาทำการ : วันจันทร์ – ศุกร์ เวลา 8.30 – 17.30 น.ยกเว้นวันหยุดนักขัตฤกษ์
- [www.epson.co.th](http://www.epson.co.th)

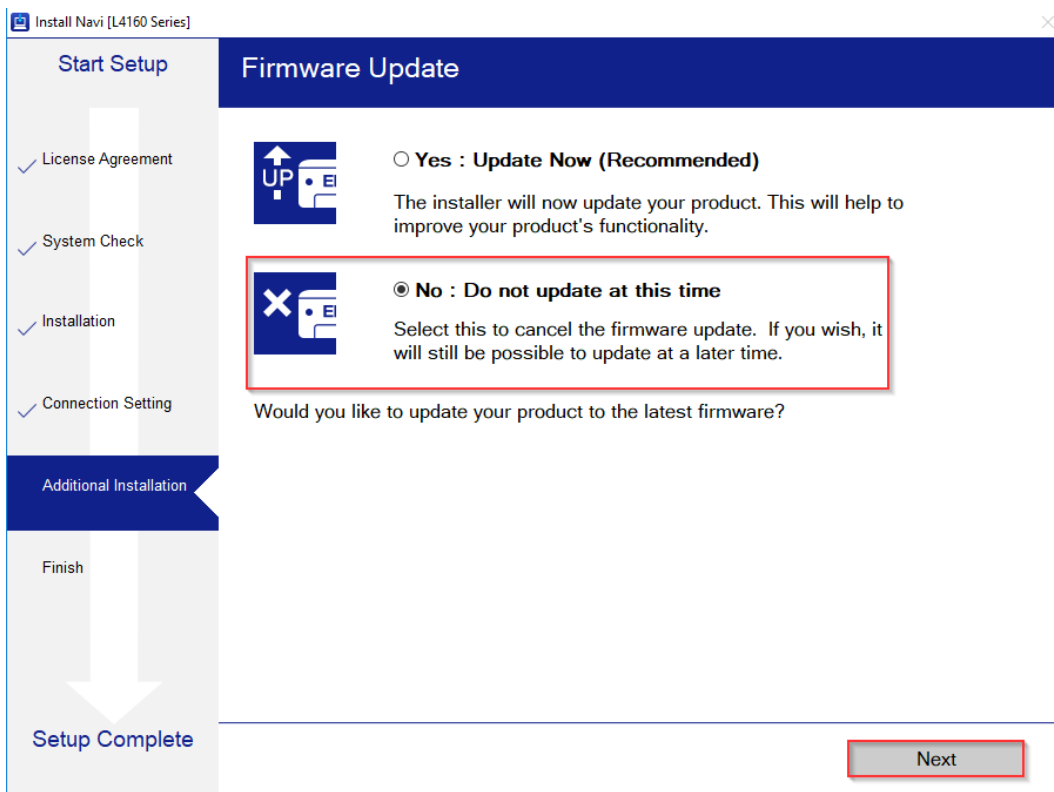


หัวข้อ : วิธีการเชื่อมต่อ Wi-Fi แบบ Infra (Router)  
 รองรับปริ้นเตอร์รุ่น : L4160  
 รองรับระบบปฏิบัติการ : Windows

## 20.อ่านคำแนะนำ **Print Test Page** หรือ คลิก **Next**



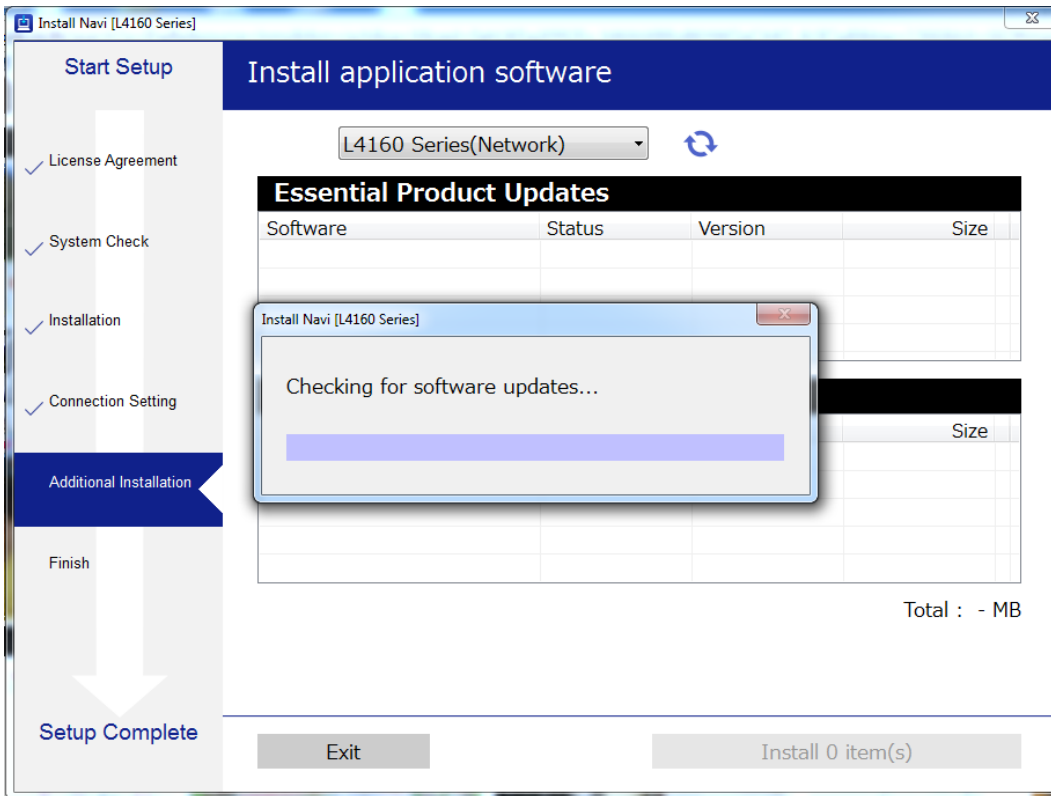
## 21.จะปรากฏหน้าต่างให้อัพเดทเฟิร์มแวร์ ให้เลือก **No : Do not update at this time** จากนั้นคลิก **ถัดไป**



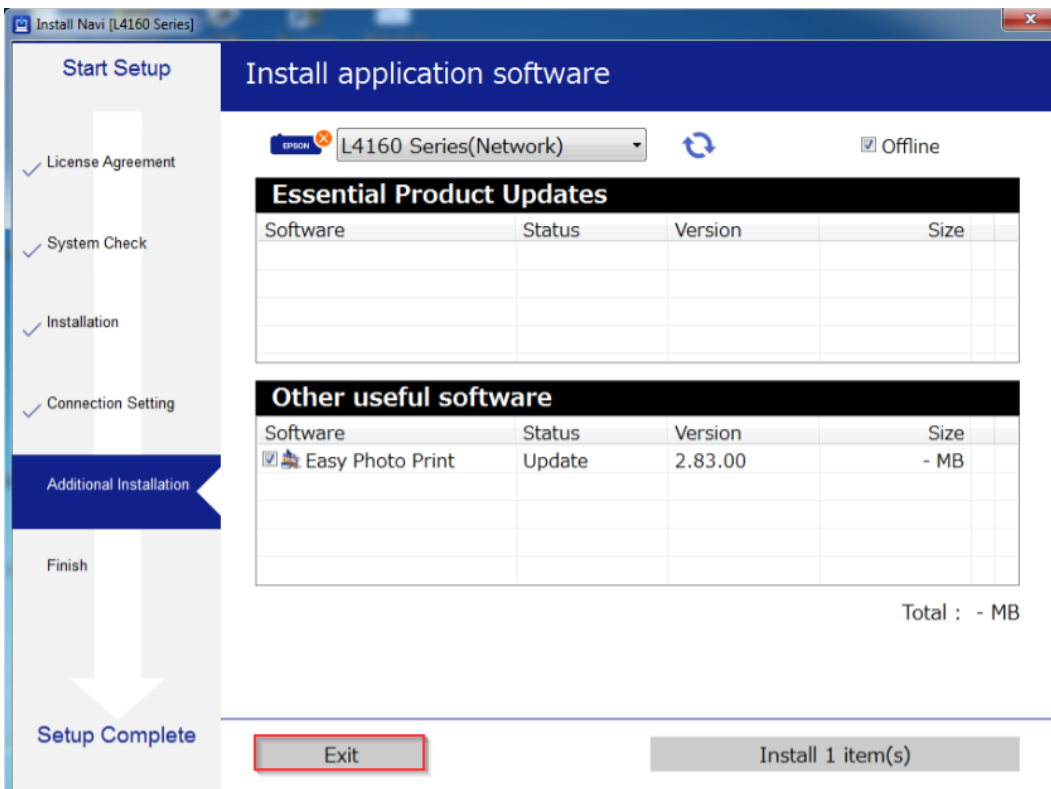
- สอบถามข้อมูลการใช้งานผลิตภัณฑ์และบริการ โทร.0-2685-9899
- เวลาทำการ : วันจันทร์ – ศุกร์ เวลา 8.30 – 17.30 น.ยกเว้นวันหยุดนักขัตฤกษ์
- [www.epson.co.th](http://www.epson.co.th)

หัวข้อ : วิธีการเชื่อมต่อ Wi-Fi แบบ Infra (Router)  
 รองรับปริ้นเตอร์รุ่น : L4160  
 รองรับระบบปฏิบัติการ : Windows

## 22. จะปรากฏหน้าต่างตรวจสอบการอัปเดตซอฟต์แวร์



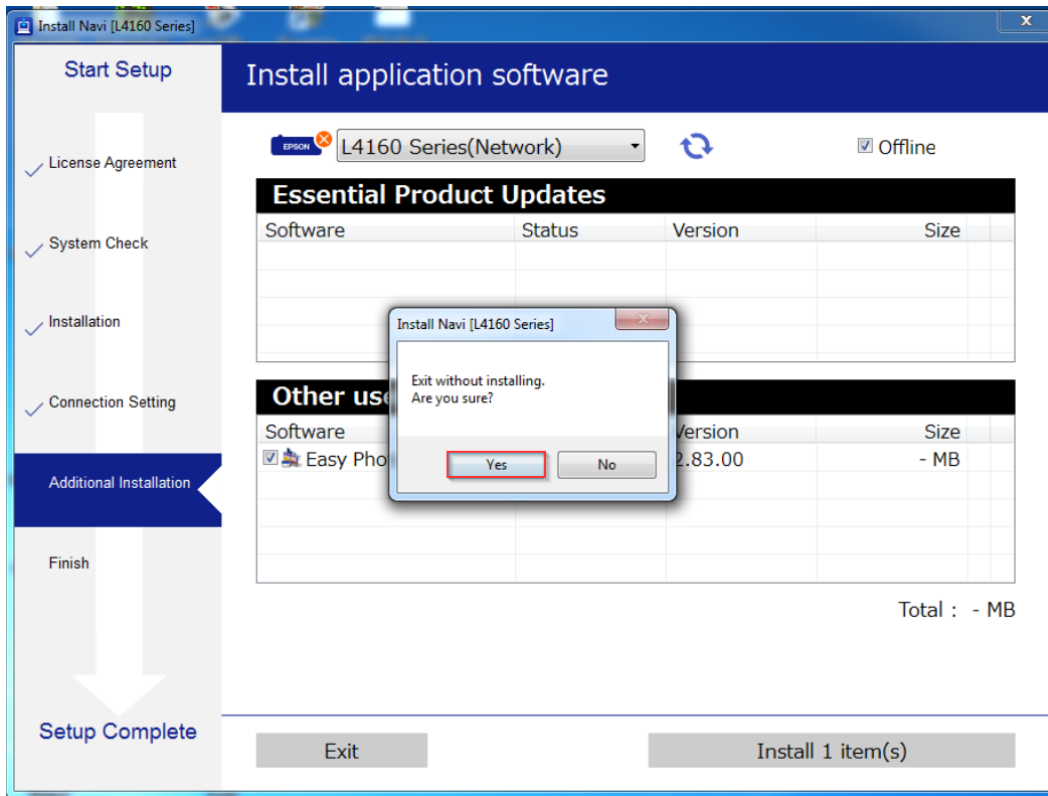
## 23. จะปรากฏหน้าต่างให้ติดตั้งซอฟต์แวร์แอปพลิเคชัน คลิก Exit



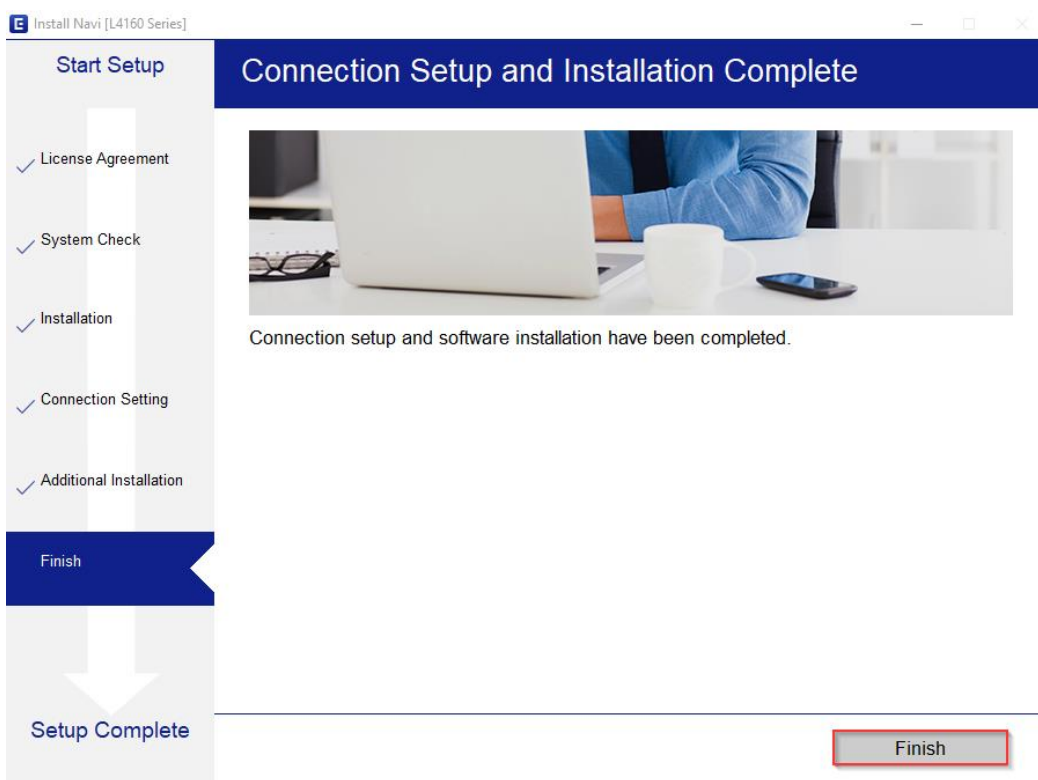
- สอบถามข้อมูลการใช้งานผลิตภัณฑ์และบริการ โทร.0-2685-9899
- เวลาทำการ : วันจันทร์ – ศุกร์ เวลา 8.30 – 17.30 น. ยกเว้นวันหยุดนักขัตฤกษ์
- [www.epson.co.th](http://www.epson.co.th)

หัวข้อ : วิธีการเชื่อมต่อ Wi-Fi แบบ Infra (Router)  
 รองรับปริ้นเตอร์รุ่น : L4160  
 รองรับระบบปฏิบัติการ : Windows

24.ตอบ "Yes"



25.คลิก Finish



- สอบถามข้อมูลการใช้งานผลิตภัณฑ์และบริการ โทร.0-2685-9899
- เวลาทำการ : วันจันทร์ – ศุกร์ เวลา 8.30 – 17.30 น.ยกเว้นวันหยุดนักขัตฤกษ์
- [www.epson.co.th](http://www.epson.co.th)

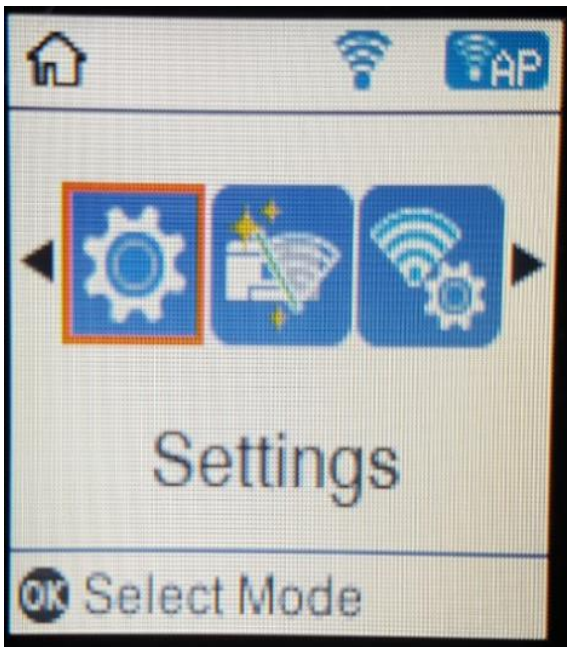


หัวข้อ : วิธีการเชื่อมต่อ Wi-Fi แบบ Infra (Router)  
 รองรับปริ้นเตอร์รุ่น : L4160  
 รองรับระบบปฏิบัติการ : Windows

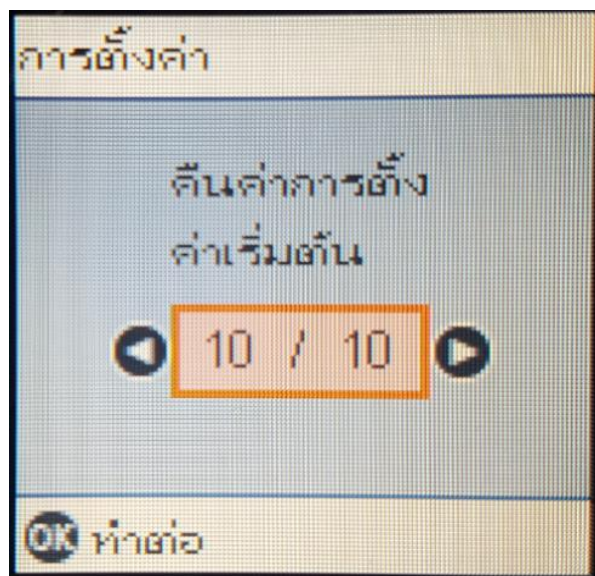
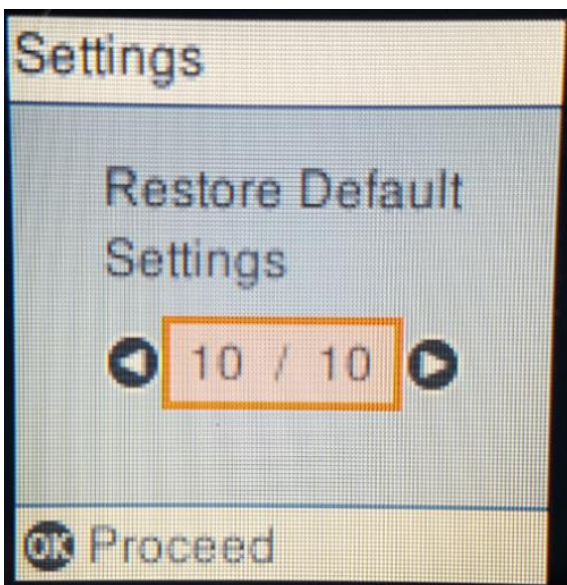
#### 4.วิธีการรีเซ็ต Wi-Fi ที่หน้าเครื่องพิมพ์

หากมีการเปลี่ยนราวเตอร์ใหม่ หรือทำการตั้งค่าเน็ตเวิร์กจากหน้าเครื่องพิมพ์แล้วแจ้งล้มเหลว จะต้องทำการรีเซ็ตระบบเน็ตเวิร์กของเครื่องพิมพ์ เพื่อให้กลับสู่ค่าเริ่มต้น สามารถทำได้ที่หน้าเครื่องพิมพ์ ดังนี้

- 1.ให้ถอดสายเชื่อมต่อทั้งหมดออกจากเครื่องพิมพ์ ให้เหลือแค่สายไฟ
- 2.ไปที่ **Settings** กด **OK**



- 3.ที่หัวข้อ **Setup** ให้เลือกไปที่ **Restore Default Settings** กด **OK**

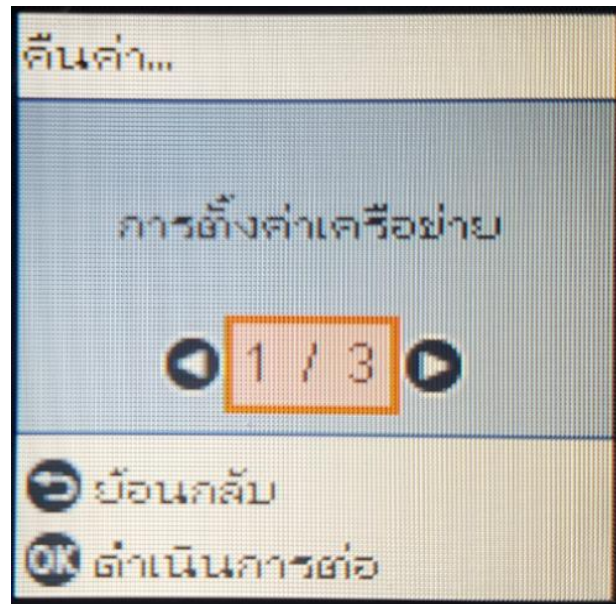
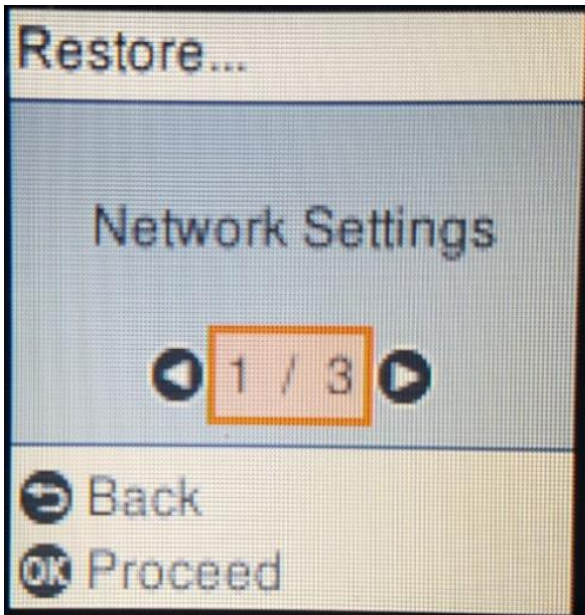


- สอบถามข้อมูลการใช้งานผลิตภัณฑ์และบริการ โทร.0-2685-9899
- เวลาทำการ : วันจันทร์ – ศุกร์ เวลา 8.30 – 17.30 น.ยกเว้นวันหยุดนักขัตฤกษ์
- [www.epson.co.th](http://www.epson.co.th)

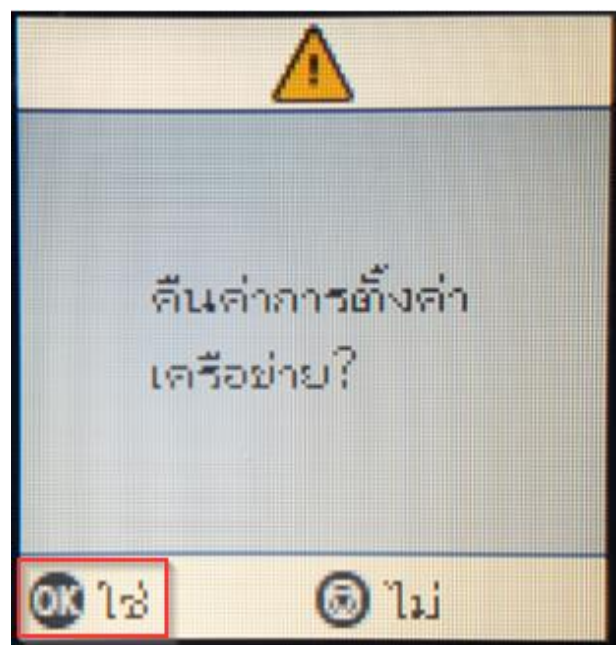
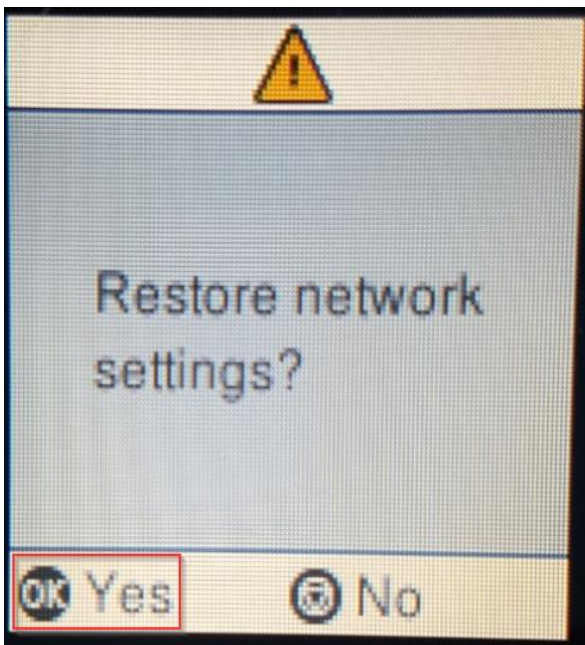


หัวข้อ : วิธีการเชื่อมต่อ Wi-Fi แบบ Infra (Router)  
 รองรับปริ้นเตอร์รุ่น : L4160  
 รองรับระบบปฏิบัติการ : Windows

4.ที่หัวข้อ **Restore Default Settings** ให้เลือกไปที่ **Network Settings** กด **OK**

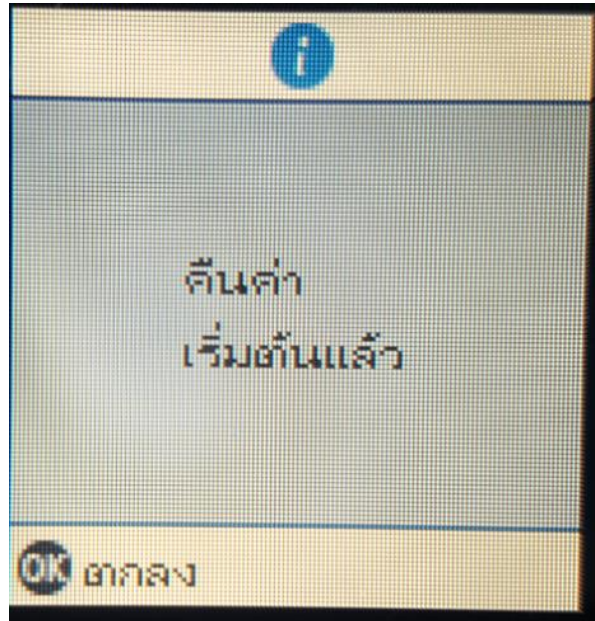
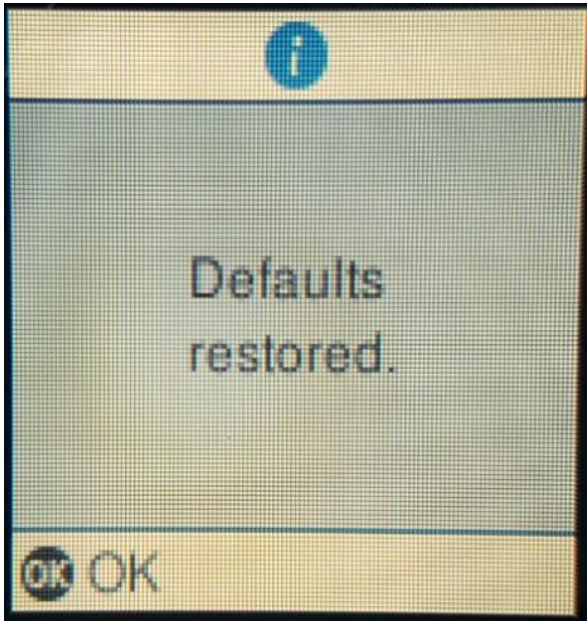


5.จะปรากฏข้อความให้ยืนยันการรีเซ็ตระบบเน็ตเวิร์ก กด **OK** เพื่อยืนยัน



หัวข้อ : วิธีการเชื่อมต่อ Wi-Fi แบบ Infra (Router)  
 รองรับปริ้นเตอร์รุ่น : L4160  
 รองรับระบบปฏิบัติการ : Windows

6. จะปรากฏข้อความแจ้ง **Defaults restored** เป็นการแจ้งว่าได้รีเซ็ตระบบเน็ตเวิร์กของเครื่องพิมพ์กลับสู่ค่าเริ่มต้นแล้ว กด **OK**



7. จากนั้นให้กดย้อนกลับมาที่เมนูหลักเพื่อเริ่มการตั้งค่าใหม่