

หัวข้อ : **วิธีการเชื่อมต่อ Wi-Fi แบบ Infra (Router)**  
 รองรับเครื่องพิมพ์รุ่น : **L405**  
 รองรับระบบปฏิบัติการ : **Windows**

## 1. Connect Wireless ที่เครื่องคอมพิวเตอร์ กับ Router หรือ Access Point

คลิกขวาที่ไอคอน  ด้านล่างขวาจอคอมพิวเตอร์และเลือกชื่อ **Router** หรือ **Access Point** ที่ใช้งานจากนั้นคลิก **Connect**



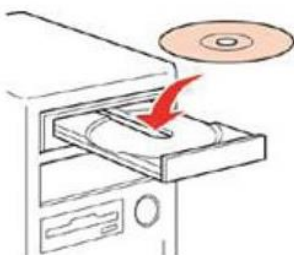
## 2. วิธีการติดตั้งไดรเวอร์และเน็ต Network



**คำเตือน:** ห้ามต่อสาย USB จนกว่าจะได้รับคำแนะนำให้เชื่อมต่อในขั้นตอนการติดตั้งไดรเวอร์ และก่อนการติดตั้งแนะนำให้ปิดไฟร็อลของเครื่องคอมพิวเตอร์และสแกนไวรัสก่อนการติดตั้ง

**หมายเหตุ:** สำหรับการติดตั้งแบบ Network ต้องติดตั้งจากแผ่นซีดีไดรเวอร์เท่านั้น

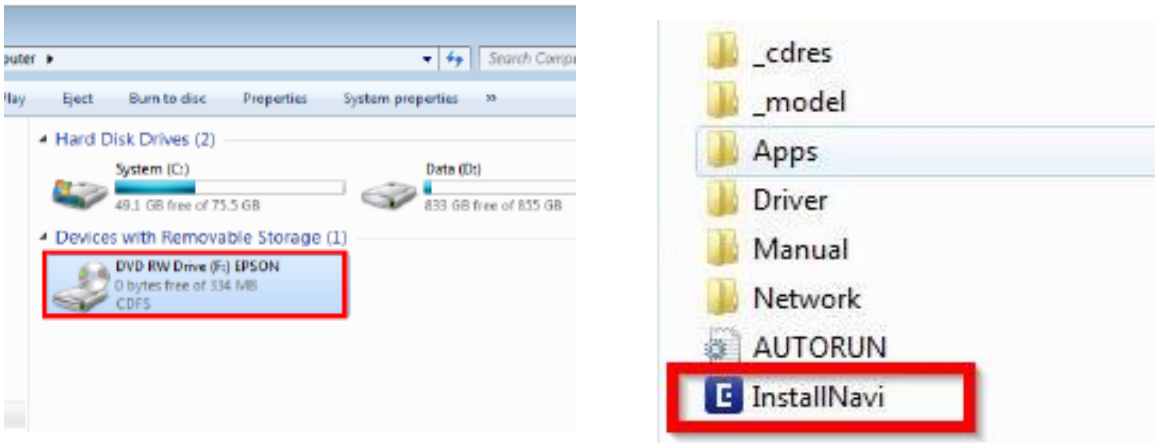
### 1. ใส่แผ่นไดรเวอร์



- สอบถามข้อมูลการใช้งานผลิตภัณฑ์และบริการ โทร.0-2685-9899
- เวลาทำการ : วันจันทร์ – ศุกร์ เวลา 8.30 – 17.30 น.ยกเว้นวันหยุดนักขัตฤกษ์
- [www.epson.co.th](http://www.epson.co.th)

หัวข้อ : **วิธีการเชื่อมต่อ Wi-Fi แบบ Infra (Router)**  
 รองรับเครื่องพิมพ์รุ่น : **L405**  
 รองรับระบบปฏิบัติการ : **Windows**

**2.ดับเบิลคลิกที่ไดรฟ์ซีดี Epson เพื่อเริ่มการติดตั้ง หรือ คลิกขวาที่ไดรฟ์ซีดี Epson เลือก Open และดับเบิลคลิกเลือก InstallNavi**



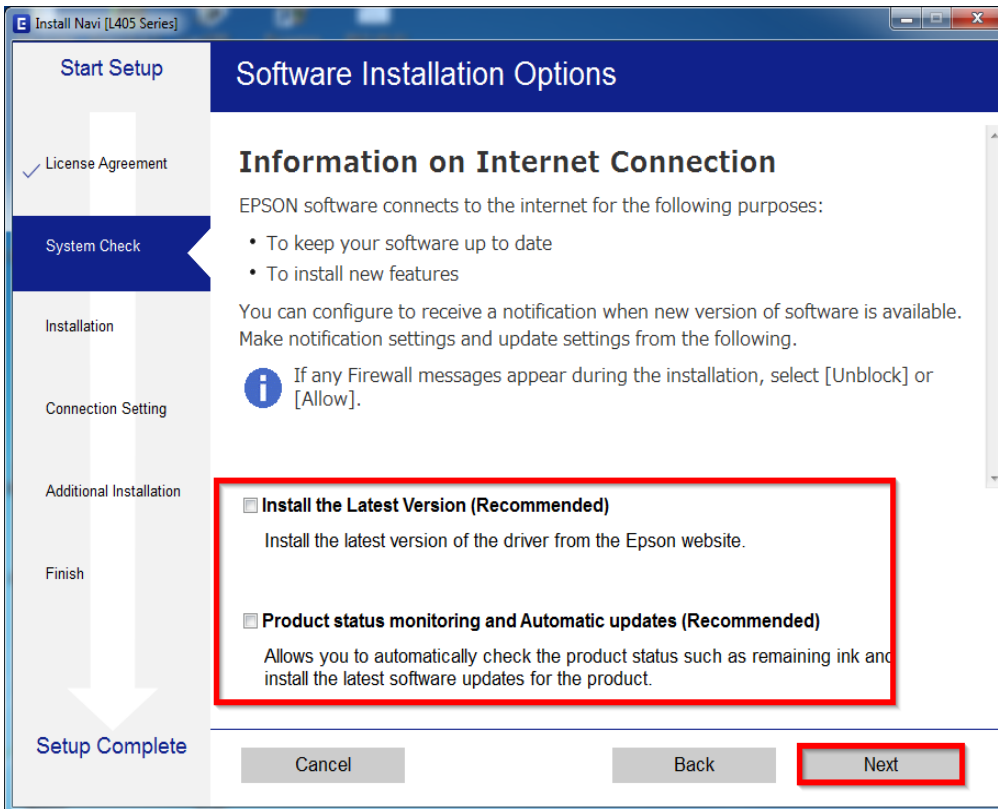
**3.คลิกที่ I agree by the contents of the License Agreement. จากนั้นคลิก Next**



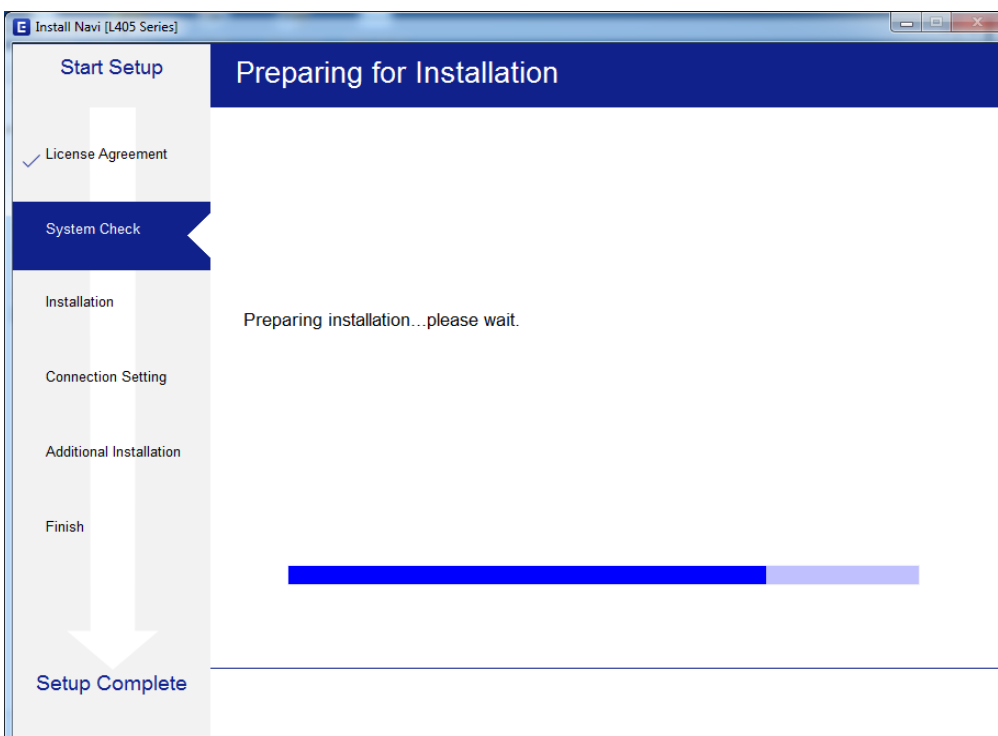
- สอบถามข้อมูลการใช้งานผลิตภัณฑ์และบริการ โทร.0-2685-9899
- เวลาทำการ : วันจันทร์ – ศุกร์ เวลา 8.30 – 17.30 น.ยกเว้นวันหยุดนักขัตฤกษ์
- [www.epson.co.th](http://www.epson.co.th)

หัวข้อ : วิธีการเชื่อมต่อ **Wi-Fi แบบ Infra (Router)**  
 รองรับเครื่องพิมพ์รุ่น : **L405**  
 รองรับระบบปฏิบัติการ : **Windows**

4. นำเครื่องหมายถูกออก จากนั้นคลิก **Next**



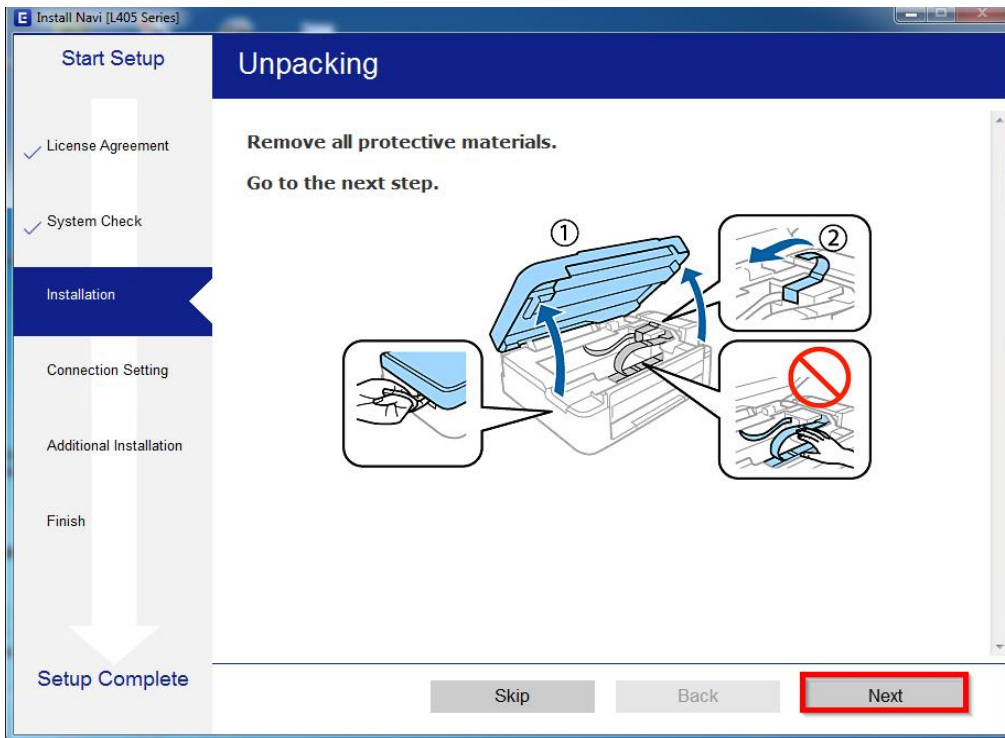
5. จะปรากฏหน้าต่างกำลังเตรียมการติดตั้ง



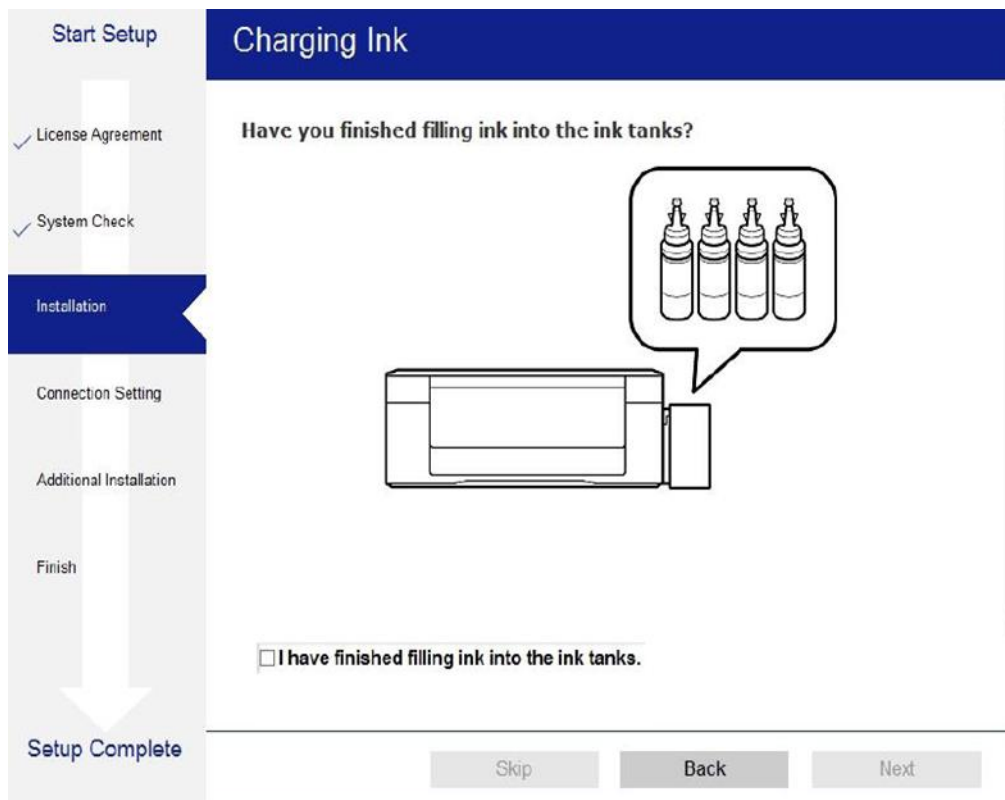
- สอบถามข้อมูลการใช้งานผลิตภัณฑ์และบริการ โทร.0-2685-9899
- เวลาทำการ : วันจันทร์ – ศุกร์ เวลา 8.30 – 17.30 น. ยกเว้นวันหยุดนักขัตฤกษ์
- [www.epson.co.th](http://www.epson.co.th)

หัวข้อ : วิธีการเชื่อมต่อ Wi-Fi แบบ Infra (Router)  
 รองรับเครื่องพิมพ์รุ่น : L405  
 รองรับระบบปฏิบัติการ : Windows

6. จะปรากฏหน้าต่างเตรียมการติดตั้งเครื่องครั้งแรก คลิก **Next**



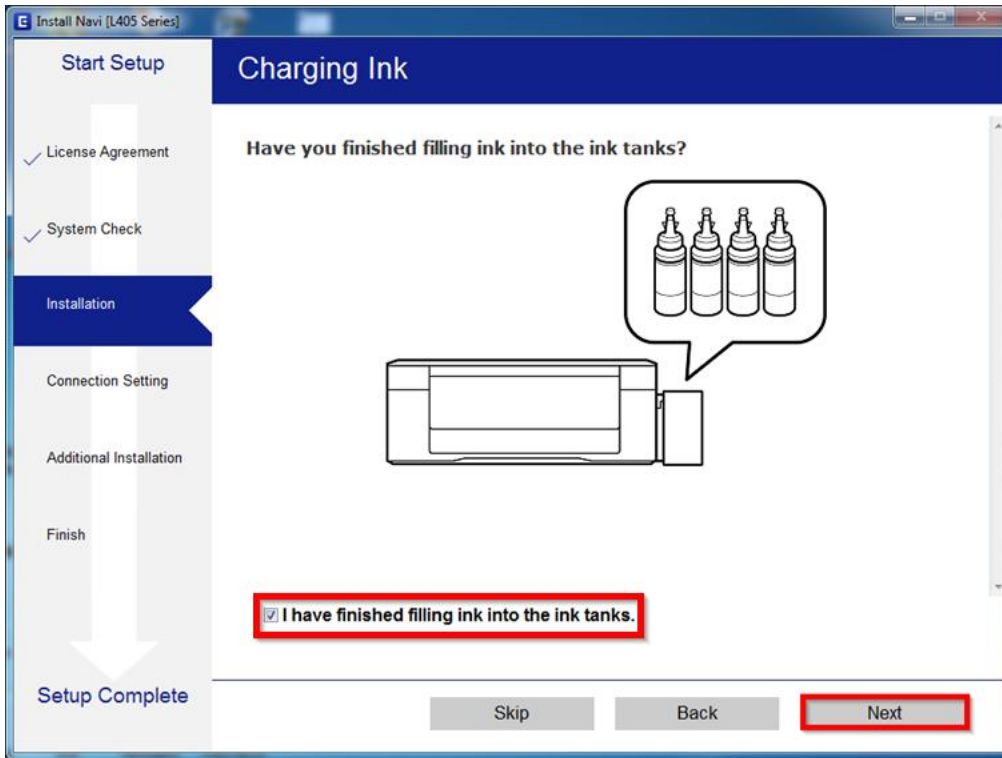
7. คลิก **Next** ไปจนกระทั่งถึงหน้าต่างดังรูป



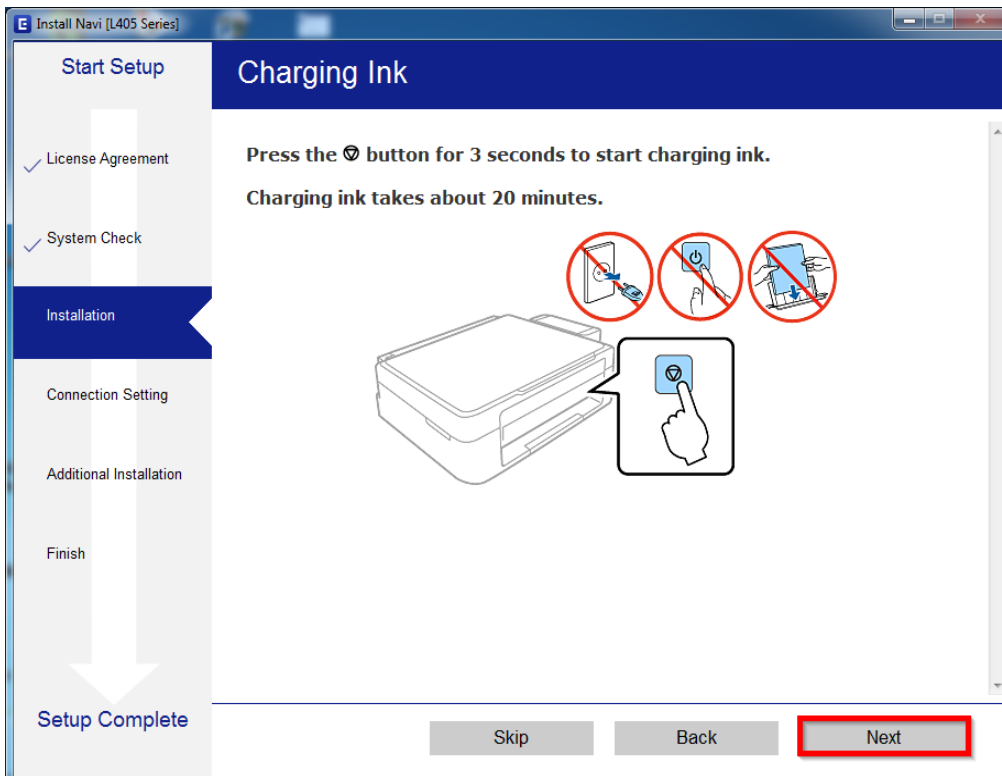
- สอบถามข้อมูลการใช้งานผลิตภัณฑ์และบริการ โทร.0-2685-9899
- เวลาทำการ : วันจันทร์ – ศุกร์ เวลา 8.30 – 17.30 น. ยกเว้นวันหยุดนักขัตฤกษ์
- [www.epson.co.th](http://www.epson.co.th)

หัวข้อ : วิธีการเชื่อมต่อ Wi-Fi แบบ Infra (Router)  
 รองรับเครื่องพิมพ์รุ่น : L405  
 รองรับระบบปฏิบัติการ : Windows

8. เลือกที่หัวข้อ **I have finished filling ink into the ink tanks.** จากนั้น คลิก **Next**



9.คลิก **Next**

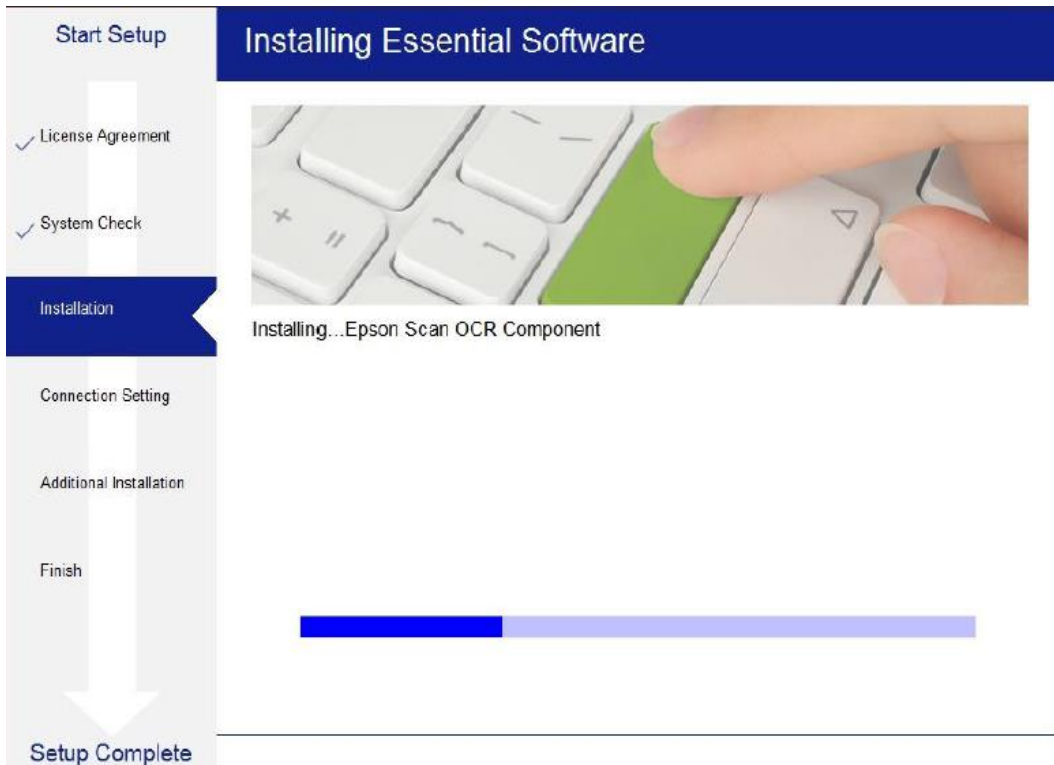


- สอบถามข้อมูลการใช้งานผลิตภัณฑ์และบริการ โทร.0-2685-9899
- เวลาทำการ : วันจันทร์ – ศุกร์ เวลา 8.30 – 17.30 น.ยกเว้นวันหยุดนักขัตฤกษ์
- [www.epson.co.th](http://www.epson.co.th)

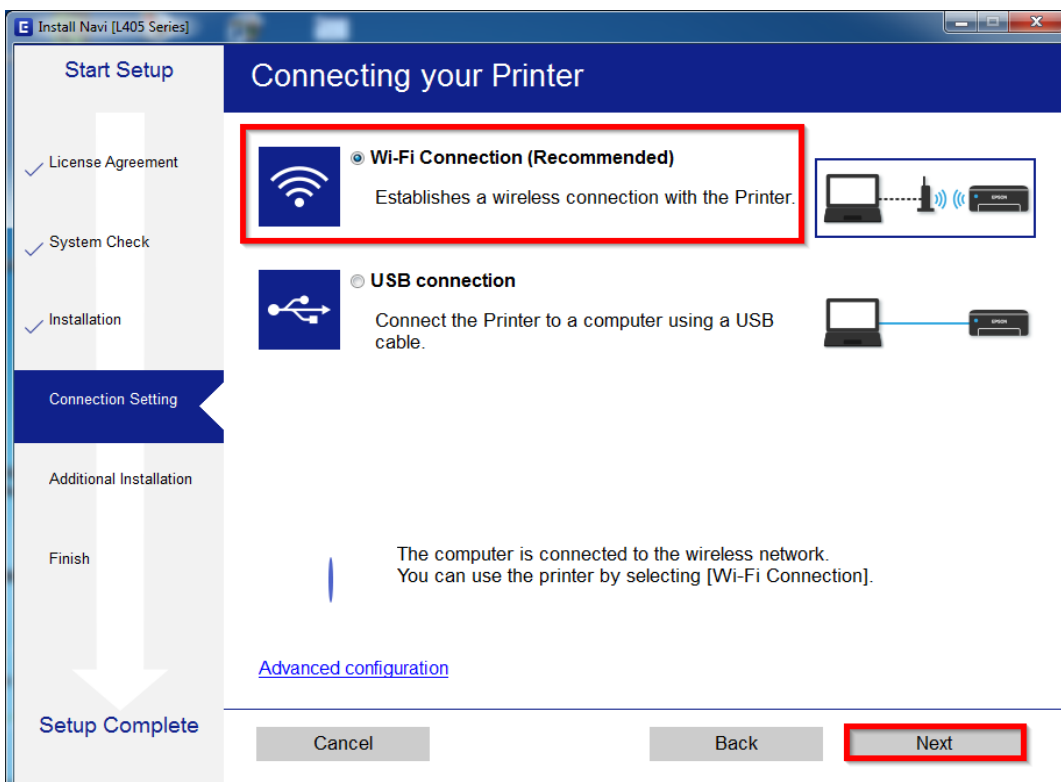


หัวข้อ : วิธีการเชื่อมต่อ **Wi-Fi แบบ Infra (Router)**  
 รองรับเครื่องพิมพ์รุ่น : **L405**  
 รองรับระบบปฏิบัติการ : **Windows**

10. จะปรากฏหน้าต่างกำลังติดตั้งซอฟต์แวร์



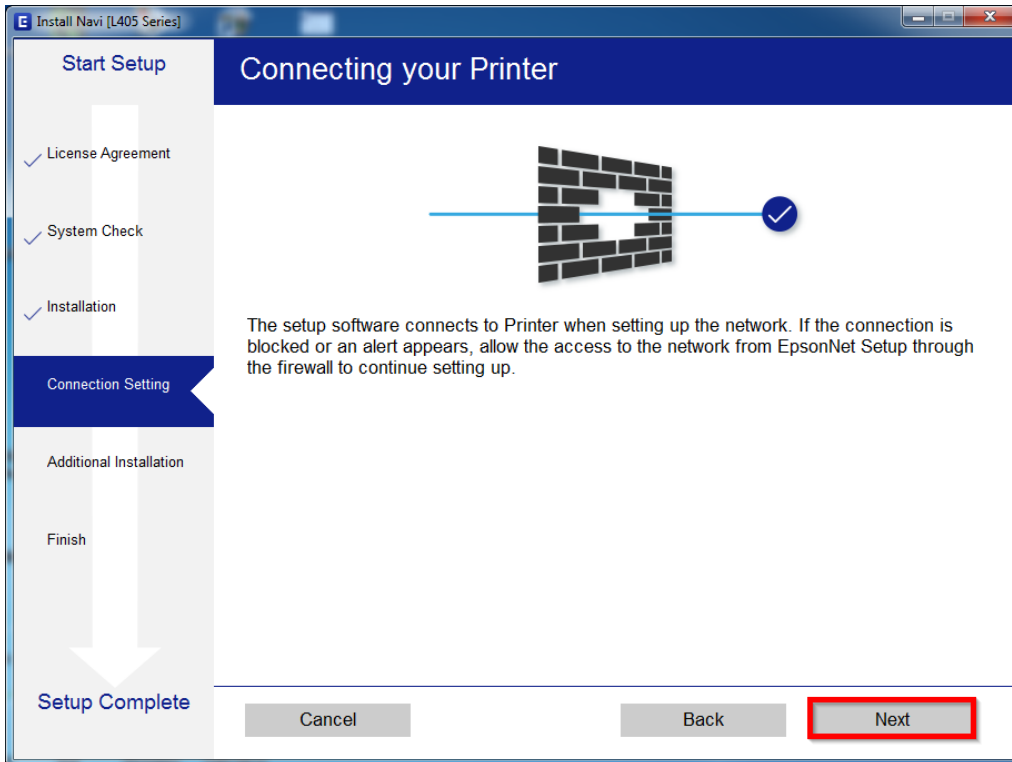
11. จะปรากฏหน้าต่างให้เลือกประเภทการเชื่อมต่อ ให้เลือก **Wi-Fi Connection (Recommend)** จากนั้น คลิก **Next**



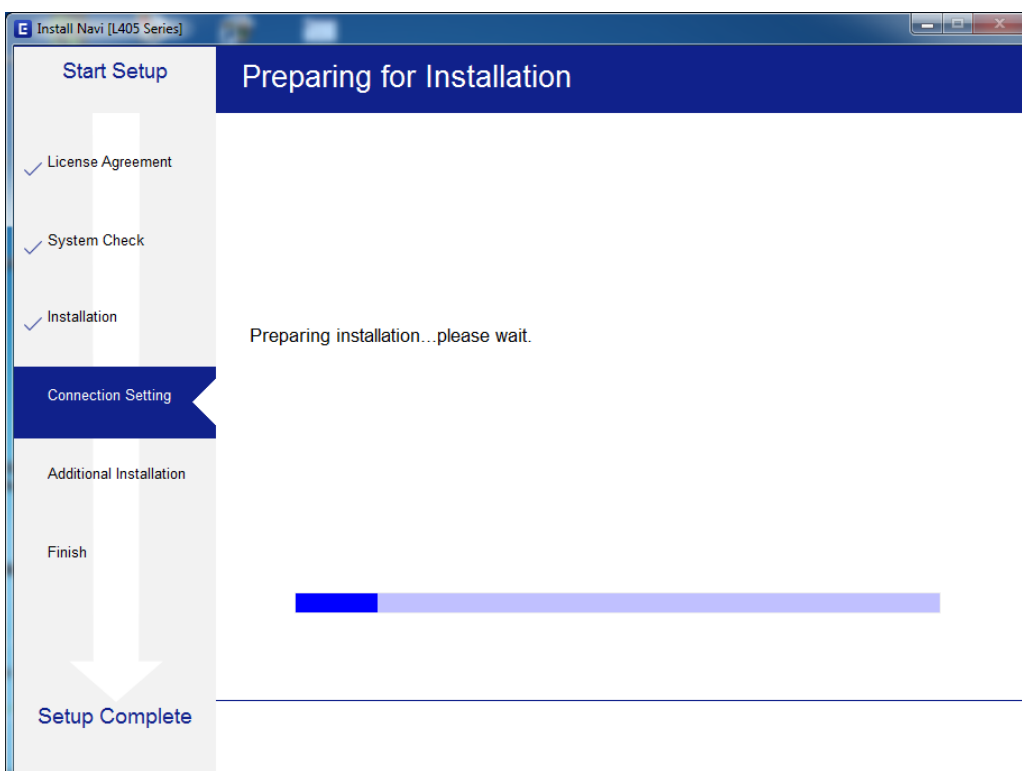
- สอบถามข้อมูลการใช้งานผลิตภัณฑ์และบริการ โทร.0-2685-9899
- เวลาทำการ : วันจันทร์ – ศุกร์ เวลา 8.30 – 17.30 น. ยกเว้นวันหยุดนักขัตฤกษ์
- [www.epson.co.th](http://www.epson.co.th)

หัวข้อ : วิธีการเชื่อมต่อ Wi-Fi แบบ Infra (Router)  
 รองรับเครื่องพิมพ์รุ่น : L405  
 รองรับระบบปฏิบัติการ : Windows

## 12.คลิก Next



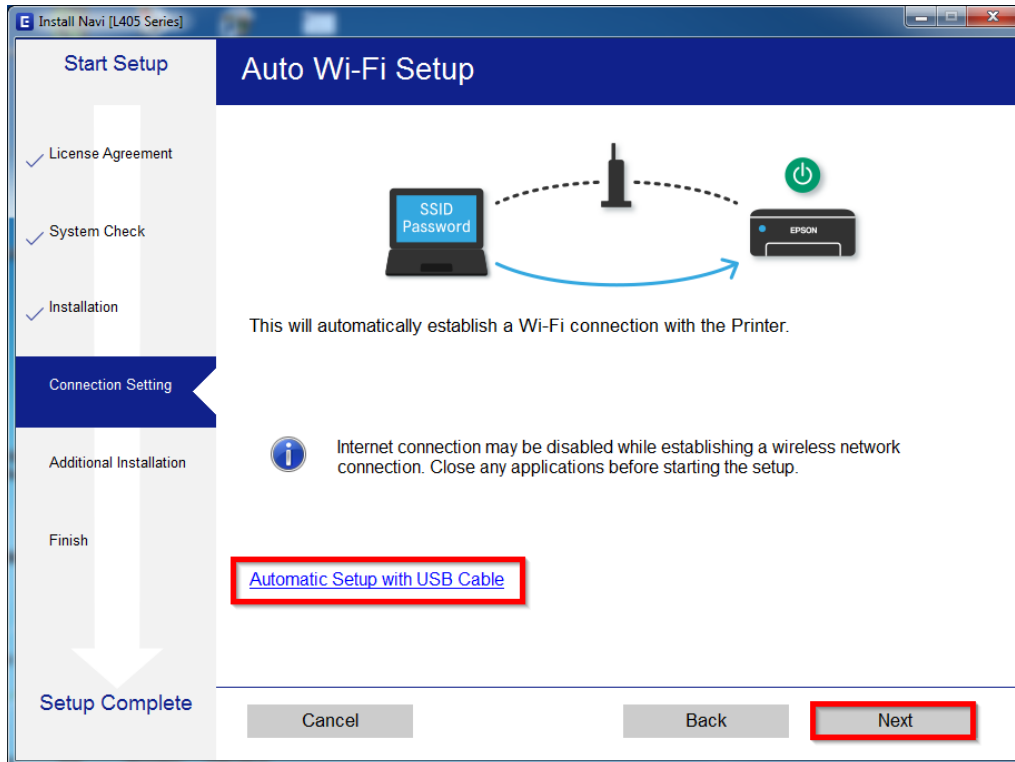
## 13.จะปรากฏหน้าต่างกำลังเตรียมการติดตั้ง



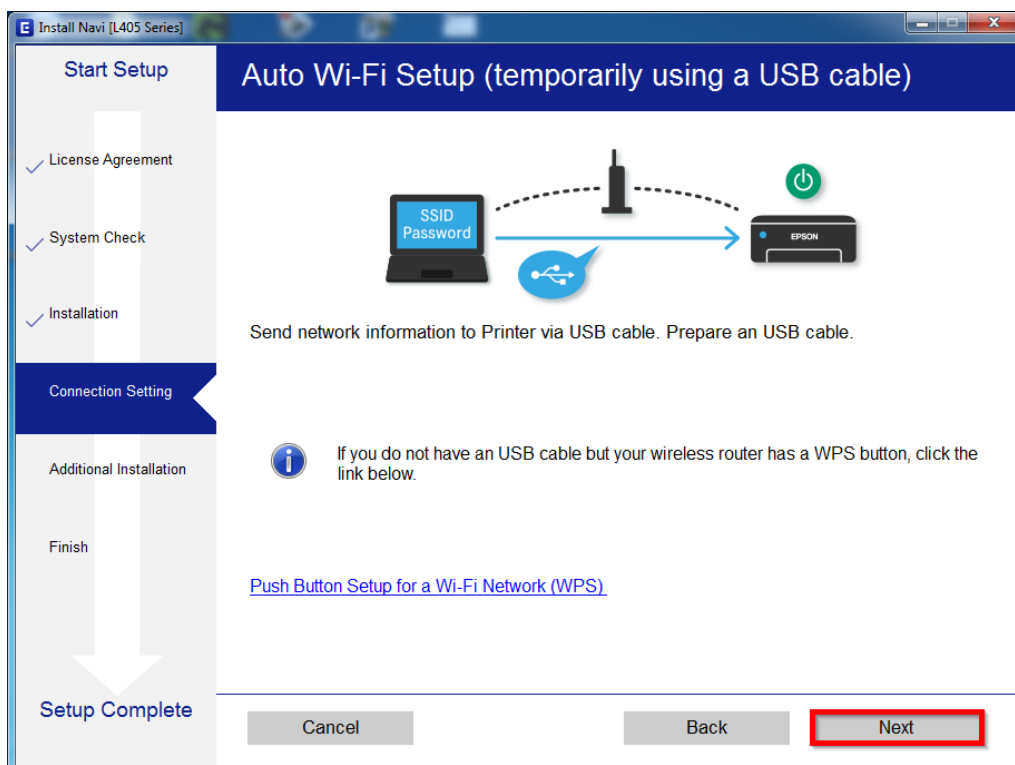
- สอบถามข้อมูลการใช้งานผลิตภัณฑ์และบริการ โทร.0-2685-9899
- เวลาทำการ : วันจันทร์ – ศุกร์ เวลา 8.30 – 17.30 น.ยกเว้นวันหยุดนักขัตฤกษ์
- [www.epson.co.th](http://www.epson.co.th)

หัวข้อ : วิธีการเชื่อมต่อ **Wi-Fi แบบ Infra (Router)**  
 รองรับเครื่องพิมพ์รุ่น : **L405**  
 รองรับระบบปฏิบัติการ : **Windows**

14. หากปรากฏหน้าต่างให้เลือกวิธีการตั้งค่า Wi-Fi เครื่องพิมพ์ แนะนำให้เลือก **Automatic Setup with USB Cable** จากนั้นคลิก **Next**



15. เมื่อปรากฏหน้าต่างแจ้งวิธีการตั้งค่าเครื่องพิมพ์ครั้งแรก โดยใช้สาย **USB** ให้คลิก **Next**

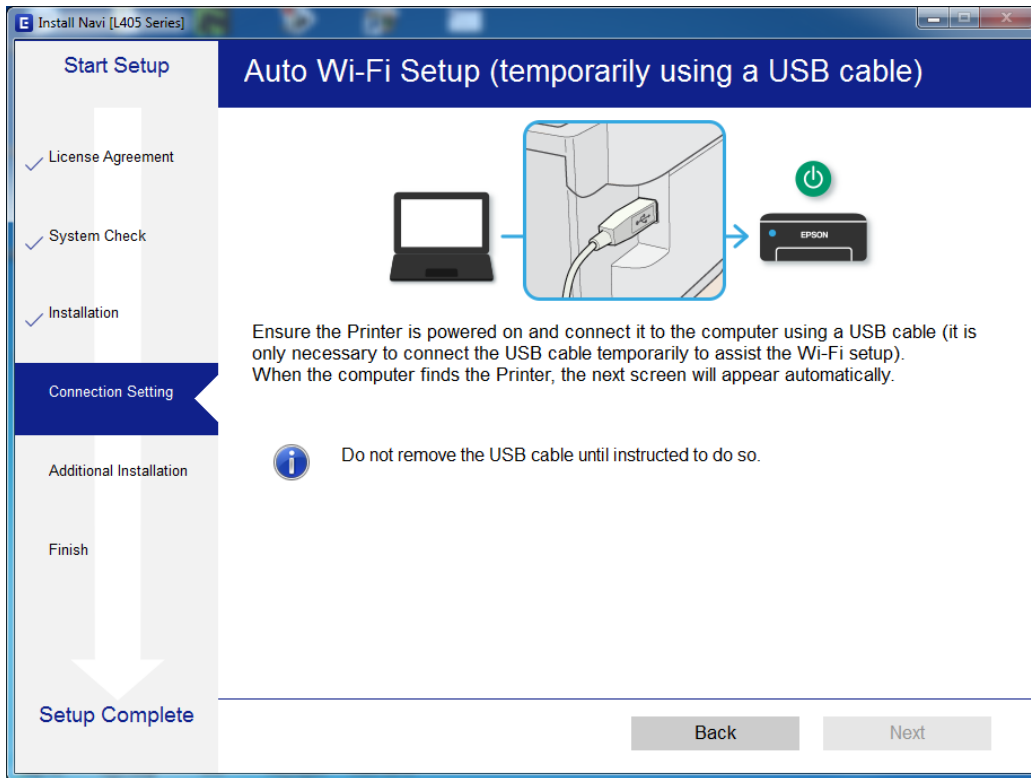


- สอบถามข้อมูลการใช้งานผลิตภัณฑ์และบริการ โทร.0-2685-9899
- เวลาทำการ : วันจันทร์ – ศุกร์ เวลา 8.30 – 17.30 น. ยกเว้นวันหยุดนักขัตฤกษ์
- [www.epson.co.th](http://www.epson.co.th)

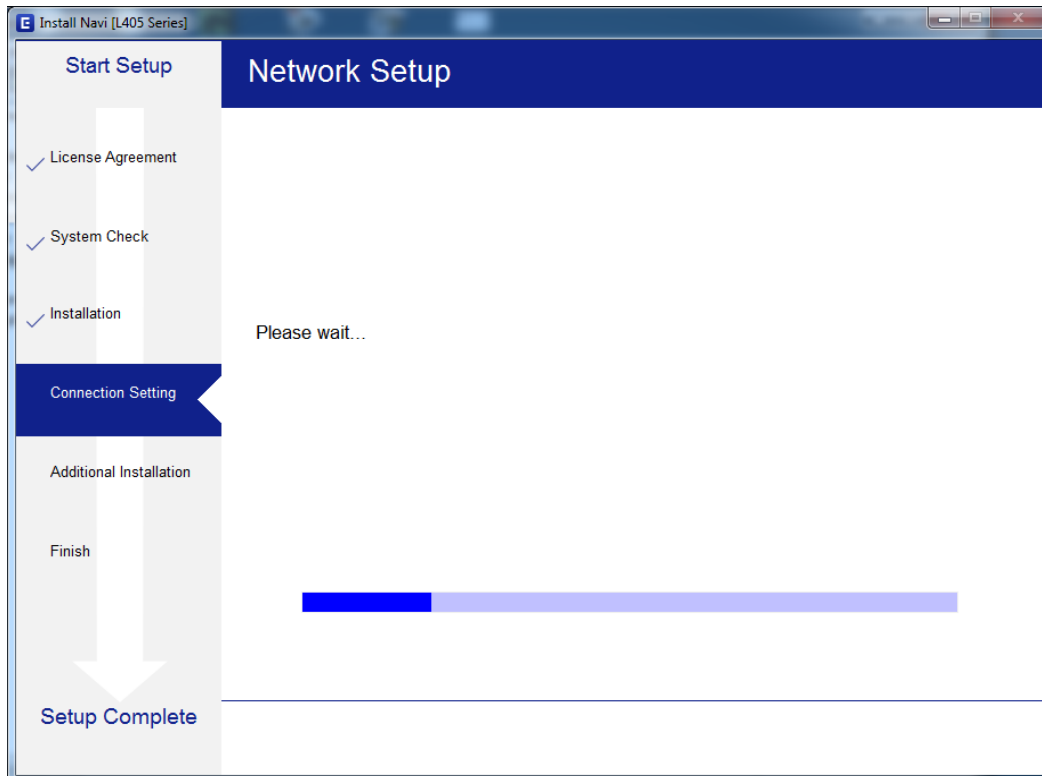


หัวข้อ : วิธีการเชื่อมต่อ **Wi-Fi แบบ Infra (Router)**  
 รองรับเครื่องพิมพ์รุ่น : **L405**  
 รองรับระบบปฏิบัติการ : **Windows**

16. จะปรากฏหน้าต่างให้เชื่อมต่อสาย ให้ทำการเปิดเครื่องพิมพ์ และต่อสาย **USB** ระหว่างคอมพิวเตอร์ และเครื่องพิมพ์



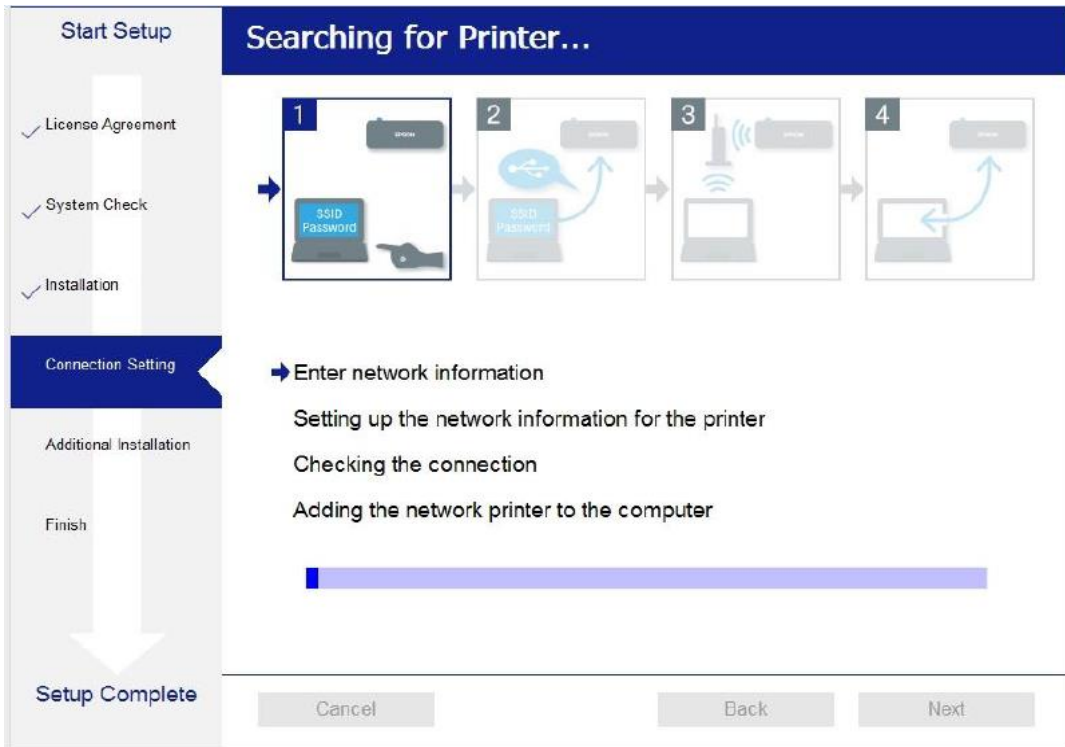
17. จะปรากฏหน้าต่างตั้งค่าเครือข่าย



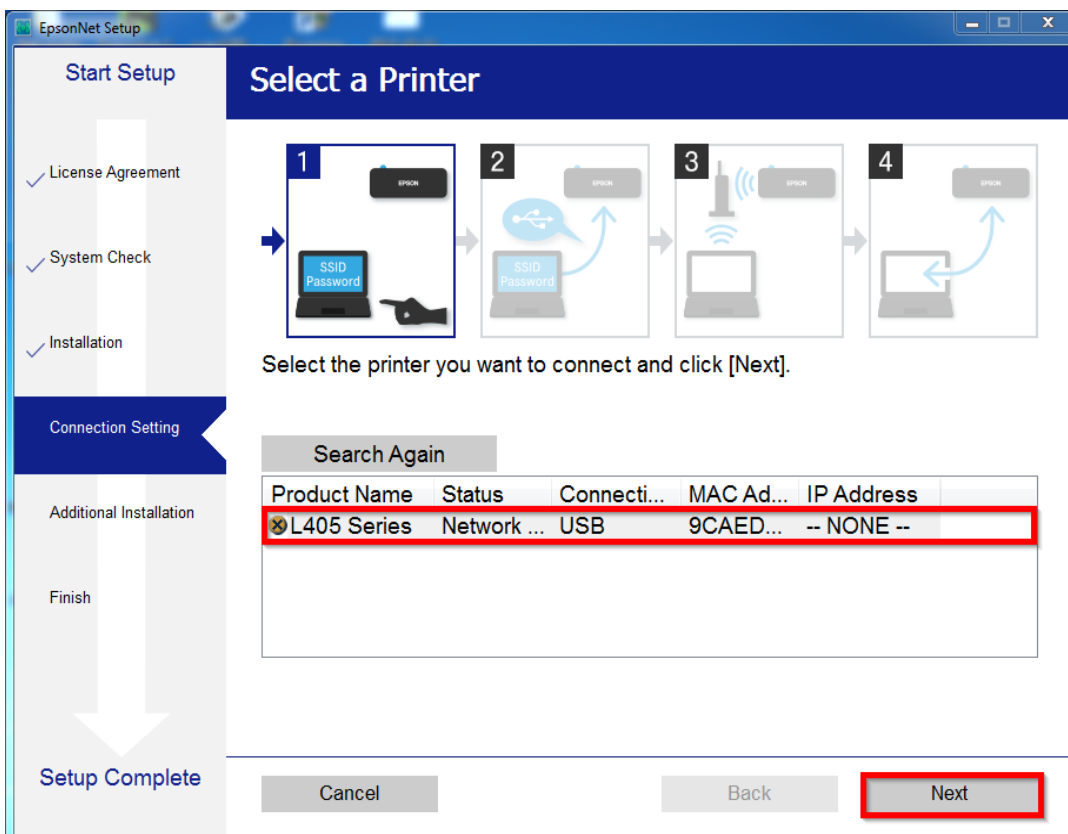
- สอบถามข้อมูลการใช้งานผลิตภัณฑ์และบริการ โทร.0-2685-9899
- เวลาทำการ : วันจันทร์ – ศุกร์ เวลา 8.30 – 17.30 น.ยกเว้นวันหยุดนักขัตฤกษ์
- [www.epson.co.th](http://www.epson.co.th)

หัวข้อ : วิธีการเชื่อมต่อ Wi-Fi แบบ Infra (Router)  
 รองรับเครื่องพิมพ์รุ่น : L405  
 รองรับระบบปฏิบัติการ : Windows

18. จะปรากฏหน้าต่างค้นหาเครื่องพิมพ์



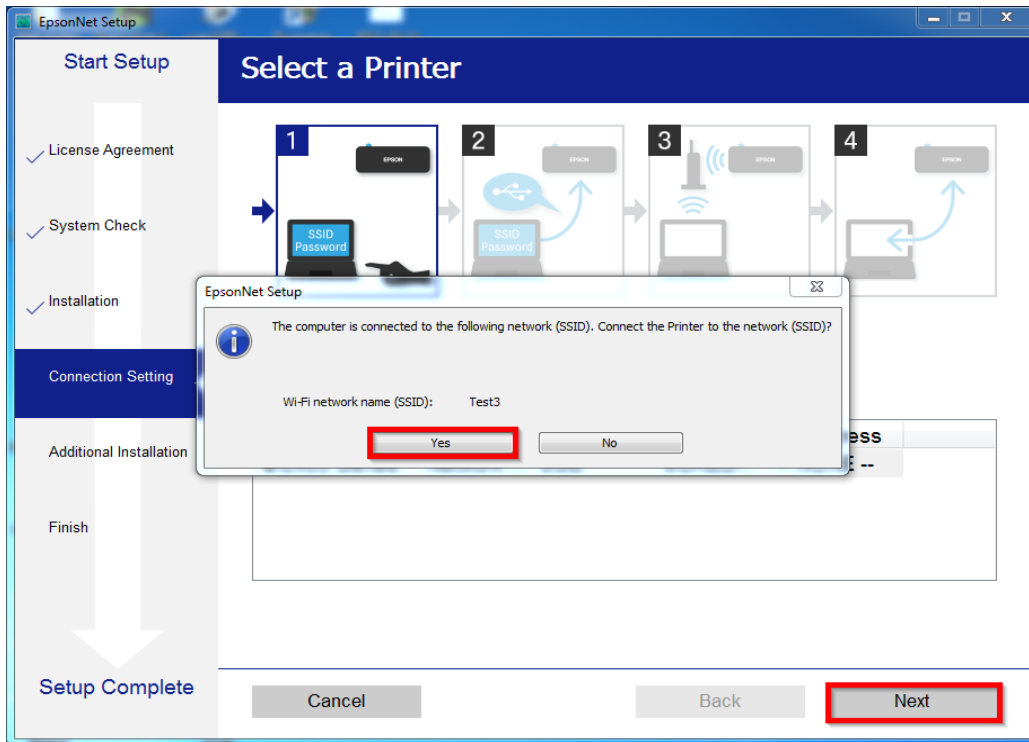
19. จะปรากฏรุ่นของเครื่องพิมพ์ขึ้นมาดังรูป คลิกที่ชื่อรุ่นเครื่องพิมพ์ จากนั้นคลิก **Next**



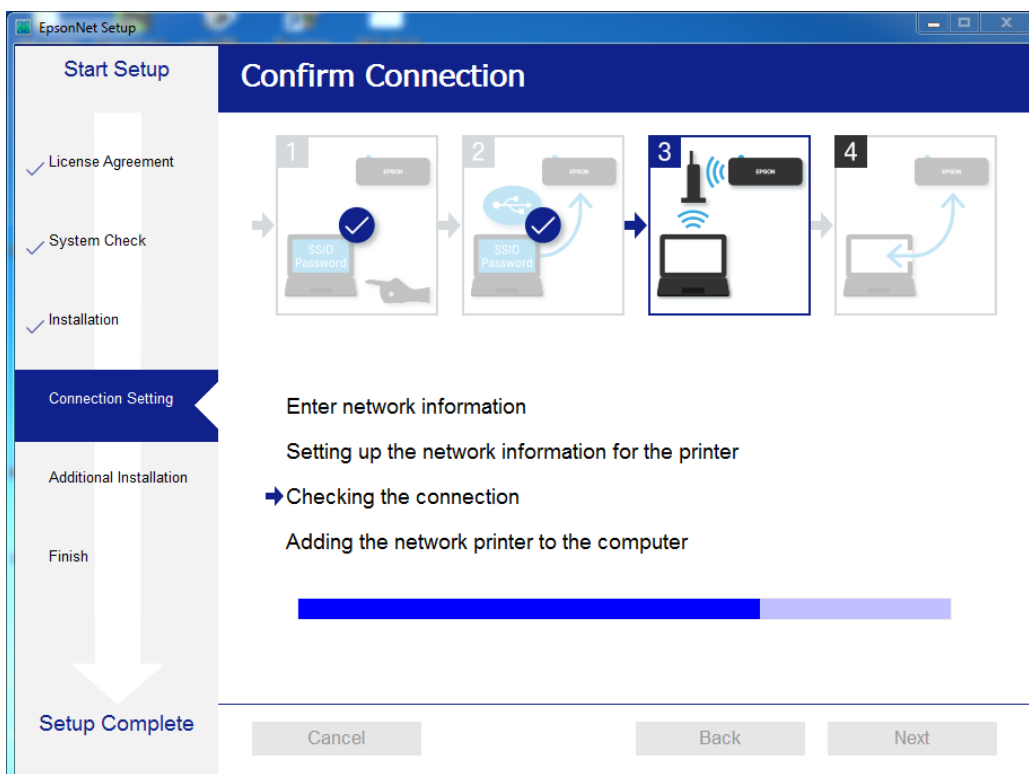
- สอบถามข้อมูลการใช้งานผลิตภัณฑ์และบริการ โทร.0-2685-9899
- เวลาทำการ : วันจันทร์ – ศุกร์ เวลา 8.30 – 17.30 น. ยกเว้นวันหยุดนักขัตฤกษ์
- [www.epson.co.th](http://www.epson.co.th)

หัวข้อ : วิธีการเชื่อมต่อ **Wi-Fi** แบบ **Infra (Router)**  
 รองรับเครื่องพิมพ์รุ่น : **L405**  
 รองรับระบบปฏิบัติการ : **Windows**

20. จะปรากฏหน้าต่างสอบถามว่าใช้ชื่อ **Wi-Fi** ที่ใช้งานหรือไม่ หากใช่ คลิก **Yes**



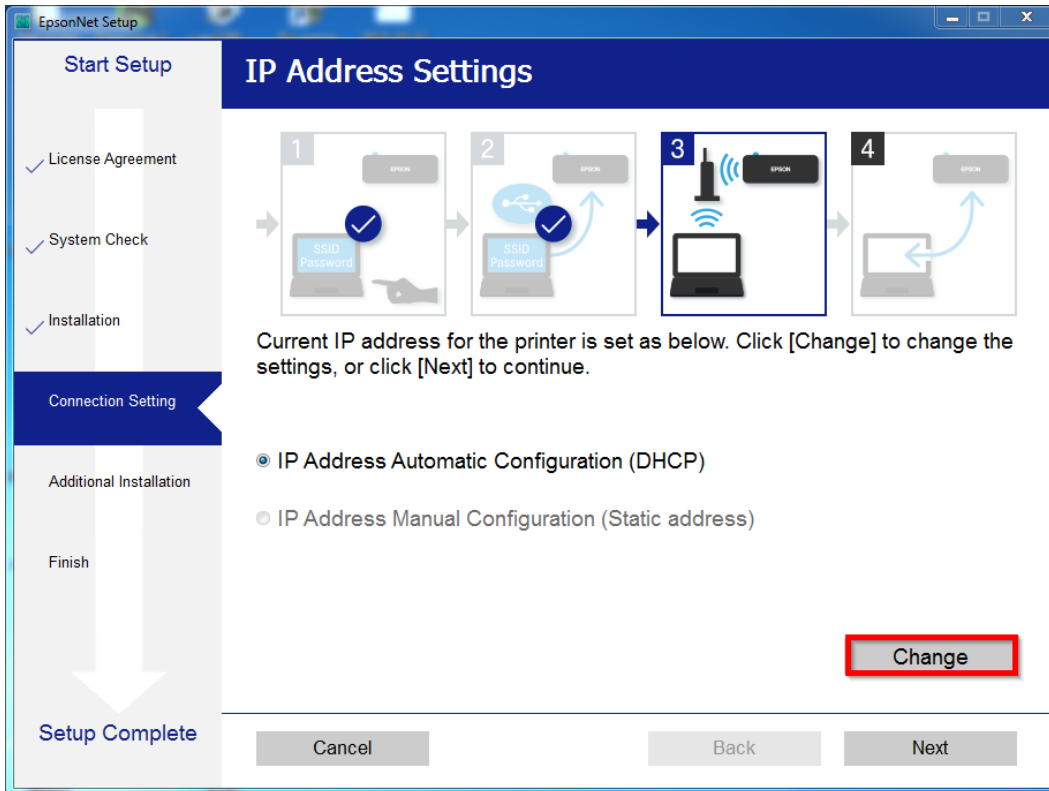
21. กรณีถ้าหากไม่ใช่ชื่อ **Wi-Fi** ที่ต้องการใช้งาน คลิก **No** และจะปรากฏหน้าต่างให้เลือกสัญญาณ **Wi-Fi** ที่ต้องการ ถัดมา **Yes** จะปรากฏหน้าต่างกำลังเตรียมการติดตั้ง



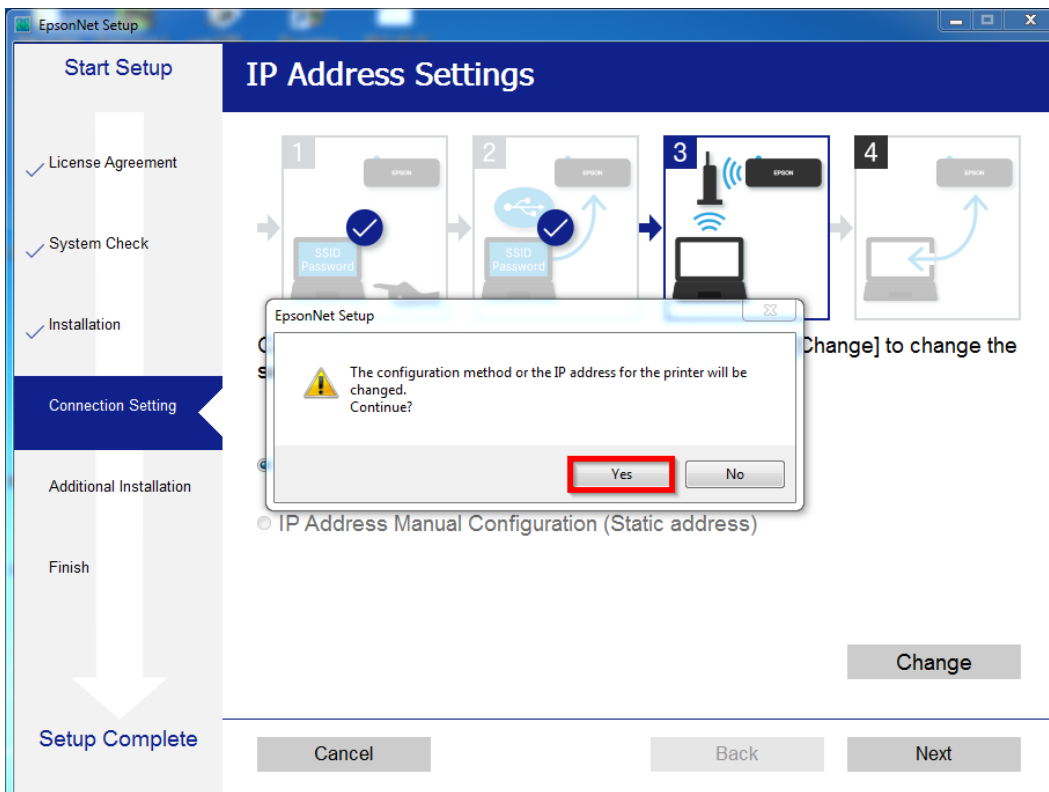
- สอบถามข้อมูลการใช้งานผลิตภัณฑ์และบริการ โทร.0-2685-9899
- เวลาทำการ : วันจันทร์ – ศุกร์ เวลา 8.30 – 17.30 น. ยกเว้นวันหยุดนักขัตฤกษ์
- [www.epson.co.th](http://www.epson.co.th)

หัวข้อ : วิธีการเชื่อมต่อ Wi-Fi แบบ Infra (Router)  
 รองรับเครื่องพิมพ์รุ่น : L405  
 รองรับระบบปฏิบัติการ : Windows

22. จะปรากฏหน้าต่างให้ตั้งค่า IP Address ให้คลิกที่ **Change** เพื่อตั้งค่า IP Address ให้เป็น **Manual**

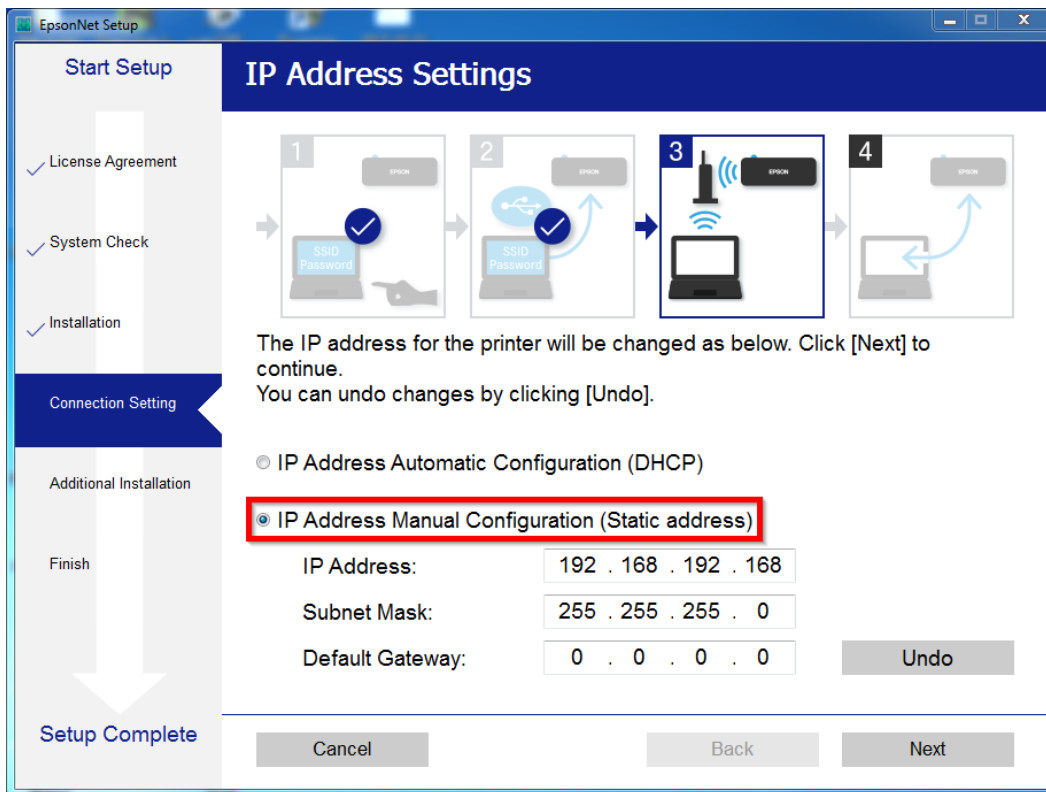


23. ให้คลิก **Yes** เพื่อยืนยันการเปลี่ยนค่า IP Address



หัวข้อ : วิธีการเชื่อมต่อ Wi-Fi แบบ Infra (Router)  
 รองรับเครื่องพิมพ์รุ่น : L405  
 รองรับระบบปฏิบัติการ : Windows

## 24. เลือกที่ IP Address Manual Configuration (Static address)



25. ให้ตั้งค่า **IP Address** เครื่องพิมพ์ โดยสามารถหา IP ของเครื่องพิมพ์ได้จากการกดปุ่มหน้าเครื่องพิมพ์ ค้างไว้ประมาณ 3 วินาที เครื่องจะพิมพ์แผ่นสถานะเครื่องพิมพ์ออกมา ดังรูป

```
security level          none
Link Status            Disconnected
Connected Devices      None
Client MAC List        None
```

```
<TCP/IP IPv4>
IPv4                   Enable
Obtain IP Address      Auto(DHCP)
IP Address              192.168.43.102
Subnet Mask             255.255.255.0
Default Gateway        192.168.43.1
APIPA                  Enable
Acquisition way of DNS ADDR Auto
Primary DNS Address     192.168.43.1
Secondary DNS Address   None
```

```
<TCP/IP IPv6>
IPv6                   Enable
IP Address              fe80::9eae:d3ff:fe9e:5d48/64
Default Gateway        None
Primary DNS Address     None
Secondary DNS Address   None
Privacy Extensions     Disable
```



- สอบถามข้อมูลการใช้งานผลิตภัณฑ์และบริการ โทร.0-2685-9899
- เวลาทำการ : วันจันทร์ – ศุกร์ เวลา 8.30 – 17.30 น. ยกเว้นวันหยุดนักขัตฤกษ์
- [www.epson.co.th](http://www.epson.co.th)



หัวข้อ : วิธีการเชื่อมต่อ Wi-Fi แบบ Infra (Router)  
 รองรับเครื่องพิมพ์รุ่น : L405  
 รองรับระบบปฏิบัติการ : Windows

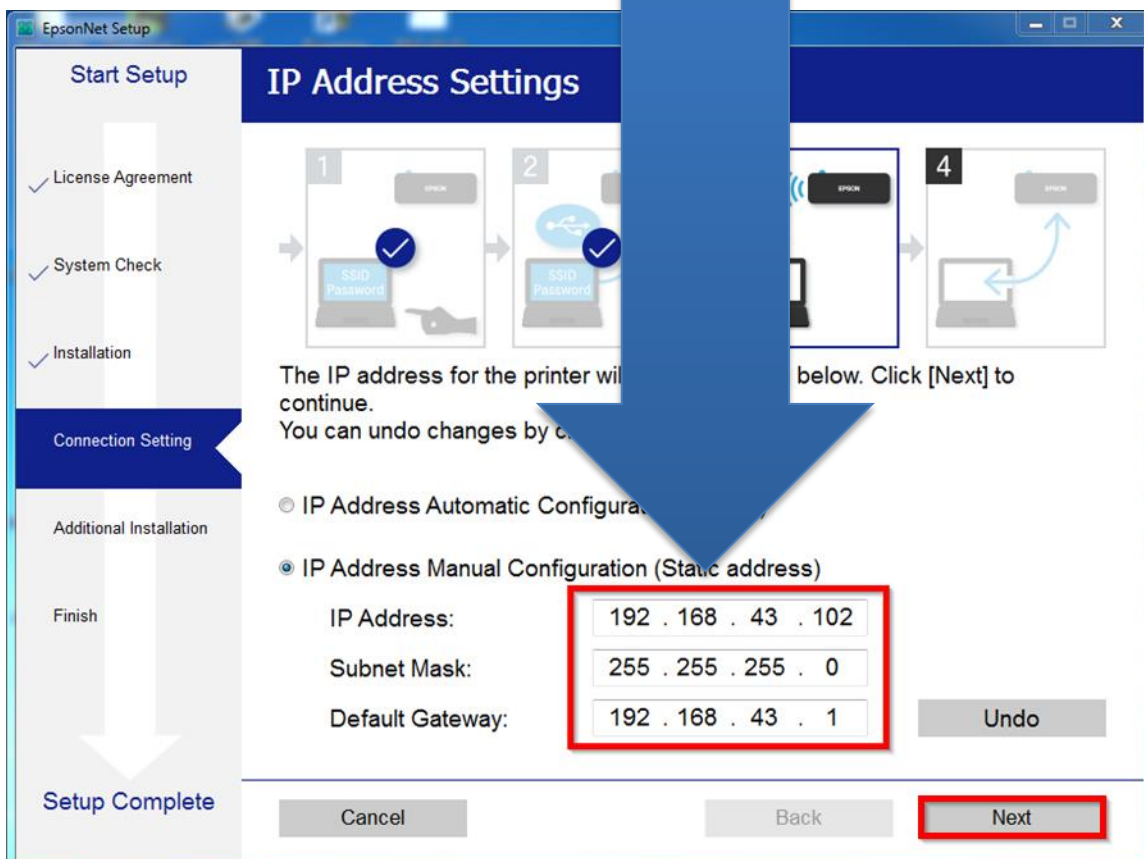
26. ให้นำข้อมูลที่หัวข้อ **IP Address/Subnet Mask/Default Gateway** ในแผ่นสถานะเครื่องพิมพ์ มาใส่ในหน้าต่างตั้งค่า **IP Address** ให้ตรงกัน จากนั้น คลิก **Next** ดังรูป

```

Link Status                               Disconnected
Connected Devices                          None
Client MAC List                            None

<TCP/IP IPv4>
IPv4                                         Enable
Obtain IP Address                          Auto(DHCP)
IP Address                                  192.168.43.102
Subnet Mask                                 255.255.255.0
Default Gateway                             192.168.43.1
APIPA                                        Enable
Acquisition way of DNS ADDR               Auto
Primary DNS Address                        192.168.43.1
Secondary DNS Address                      Non

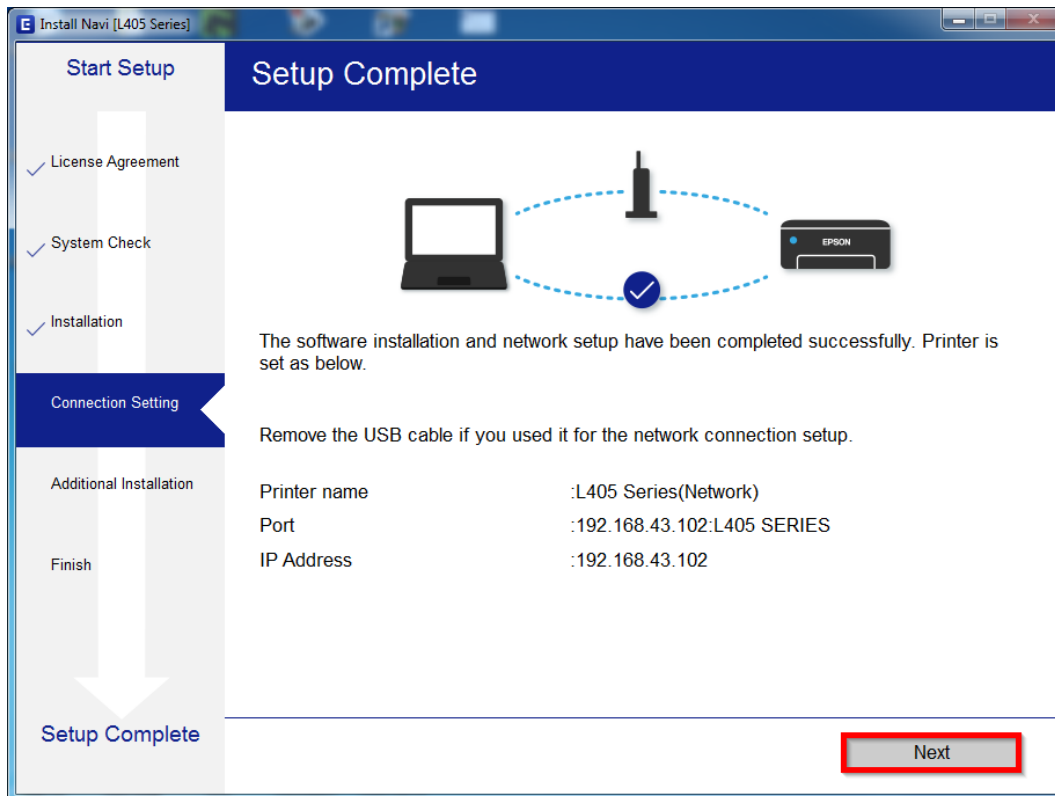
<TCP/IP IPv6>
IPv6                                         Enable
IP Address                                  fe80::3ff:fe9e:5d48/64
Default Gateway                             Non
Primary DNS Address                        Non
Secondary DNS Address                      Non
Privacy Extensions                         Dis
  
```



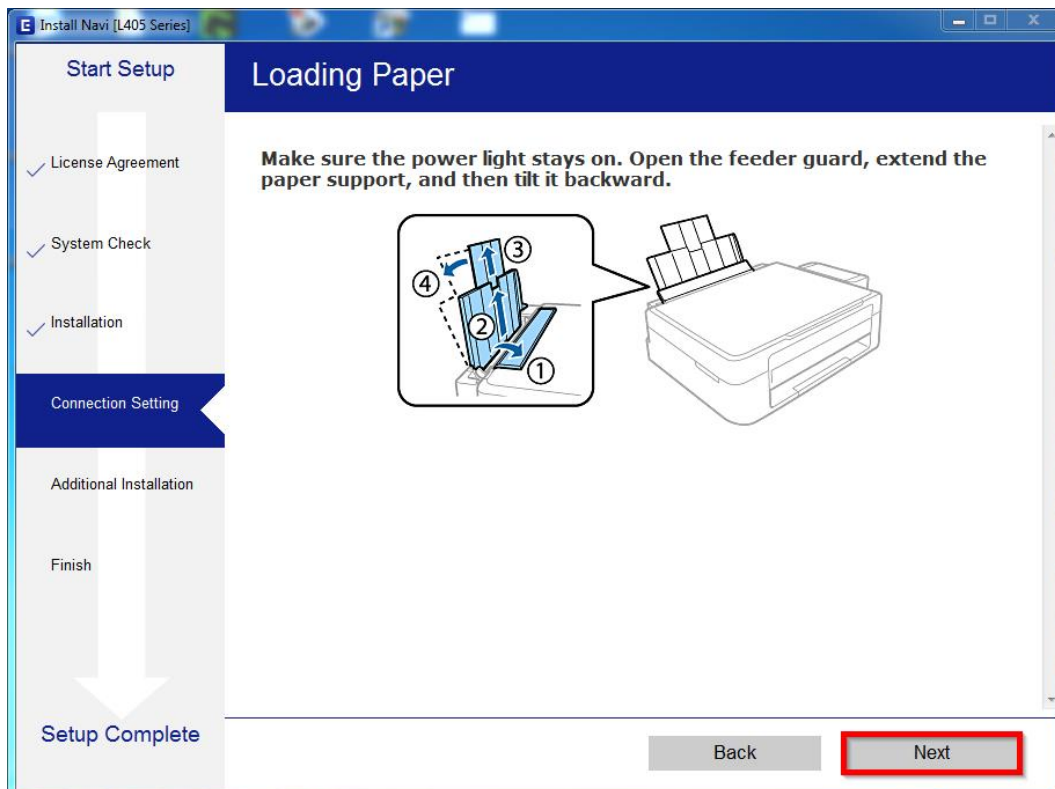


หัวข้อ : วิธีการเชื่อมต่อ Wi-Fi แบบ Infra (Router)  
 รองรับเครื่องพิมพ์รุ่น : L405  
 รองรับระบบปฏิบัติการ : Windows

27. จะปรากฏหน้าต่างติดตั้งไดรเวอร์เสร็จสมบูรณ์ คลิก **Next**



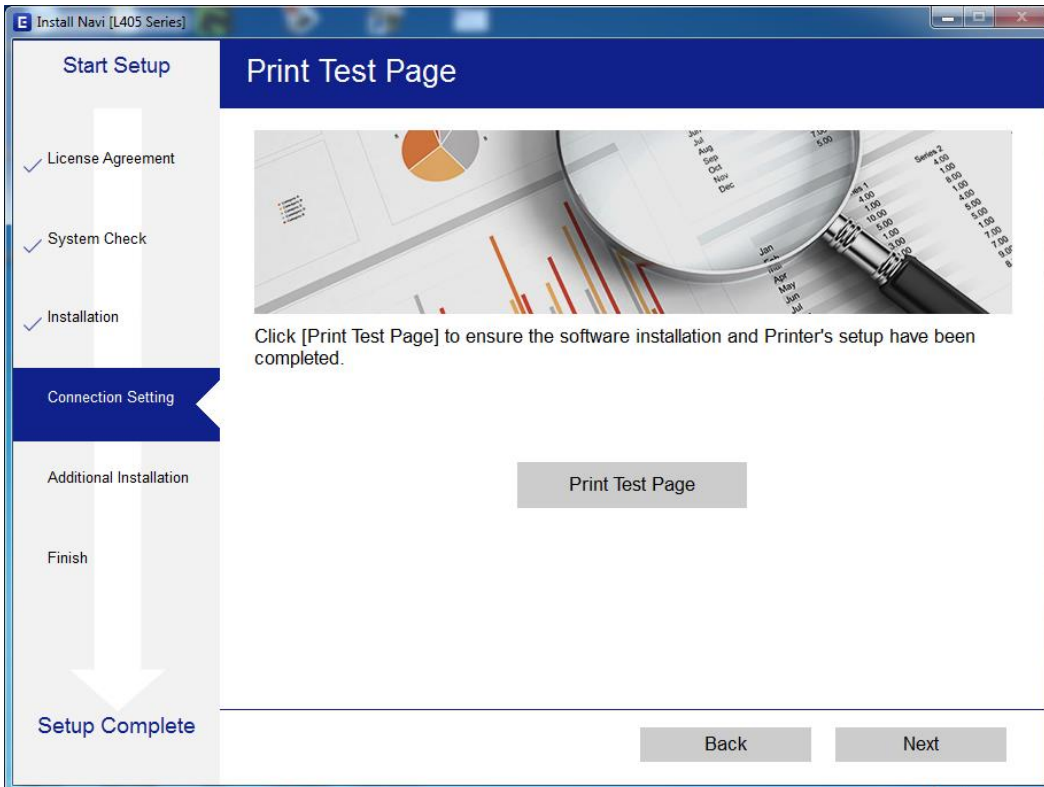
28. จะปรากฏหน้าต่างวิธีการใส่กระดาษ คลิก **Next**



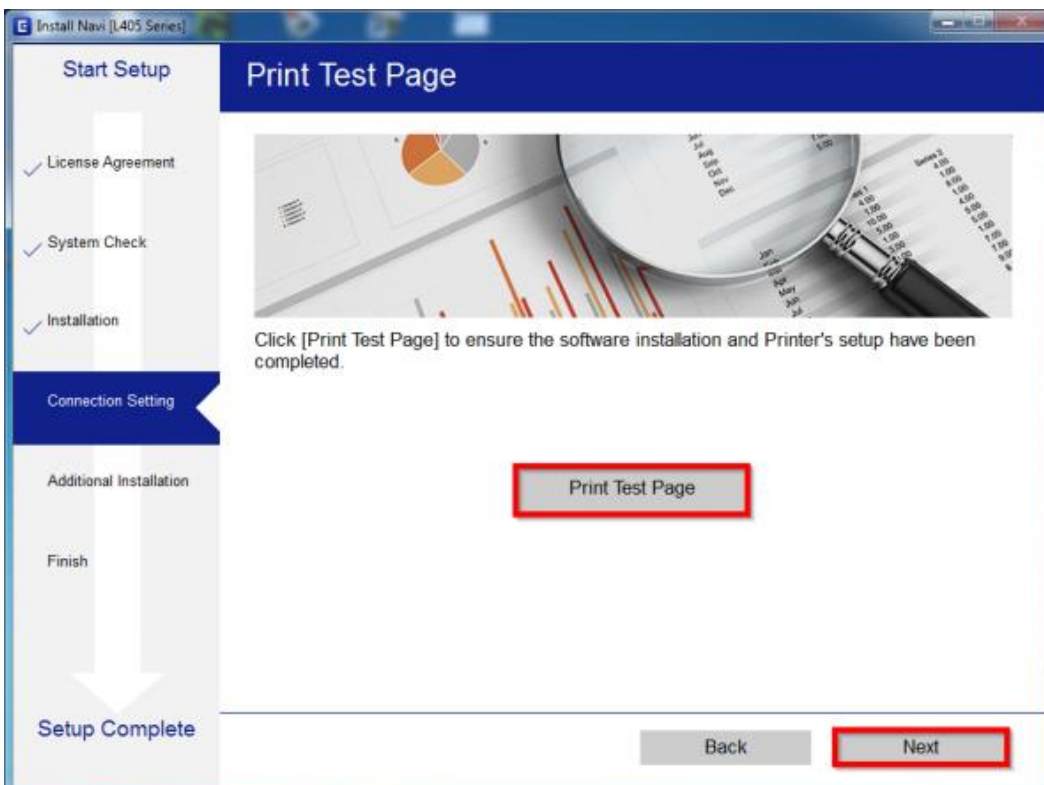
- สอบถามข้อมูลการใช้งานผลิตภัณฑ์และบริการ โทร.0-2685-9899
- เวลาทำการ : วันจันทร์ – ศุกร์ เวลา 8.30 – 17.30 น. ยกเว้นวันหยุดนักขัตฤกษ์
- [www.epson.co.th](http://www.epson.co.th)

หัวข้อ : วิธีการเชื่อมต่อ Wi-Fi แบบ Infra (Router)  
 รองรับเครื่องพิมพ์รุ่น : L405  
 รองรับระบบปฏิบัติการ : Windows

29. กด **Next** ไปจนถึงหน้าต่างให้พิมพ์แบบทดสอบ ดังรูป



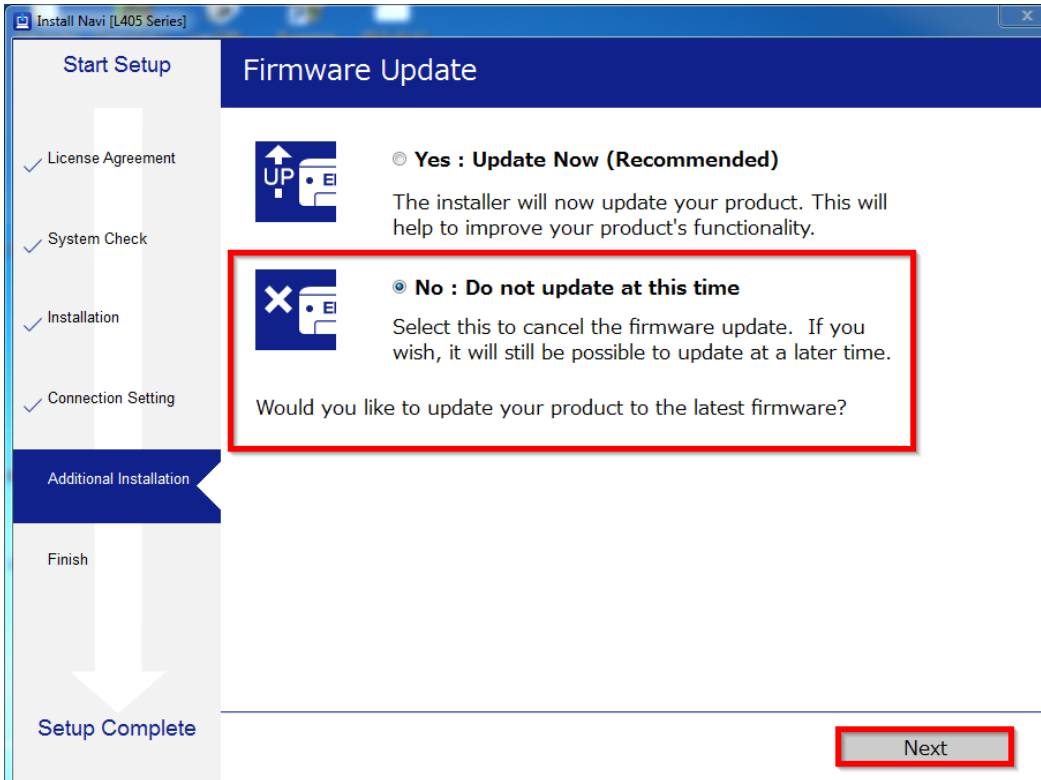
30. กดปุ่ม **Print Test Page** เพื่อทดสอบพิมพ์งาน หากพิมพ์ได้แล้วคลิก **Next**



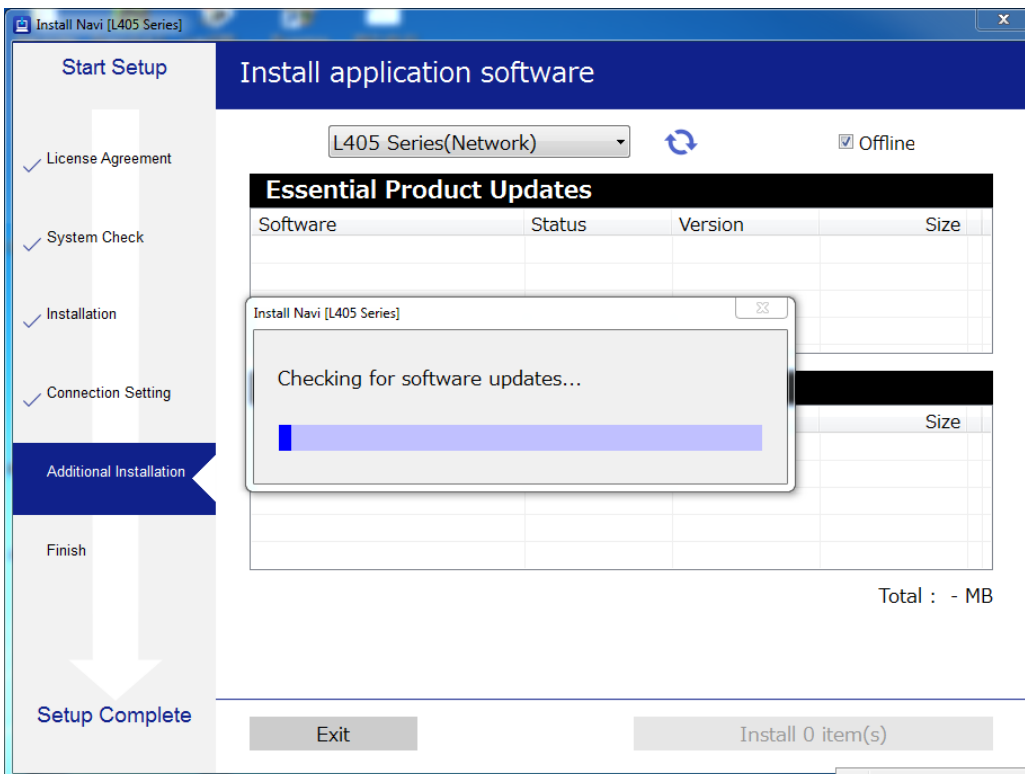
- สอบถามข้อมูลการใช้งานผลิตภัณฑ์และบริการ โทร.0-2685-9899
- เวลาทำการ : วันจันทร์ – ศุกร์ เวลา 8.30 – 17.30 น. ยกเว้นวันหยุดนักขัตฤกษ์
- [www.epson.co.th](http://www.epson.co.th)

หัวข้อ : วิธีการเชื่อมต่อ Wi-Fi แบบ Infra (Router)  
 รองรับเครื่องพิมพ์รุ่น : L405  
 รองรับระบบปฏิบัติการ : Windows

31. จะปรากฏหน้าต่างให้อัพเดทเฟิร์มแวร์ ให้เลือก **No: Do not update at this time** จากนั้นคลิก **Next**



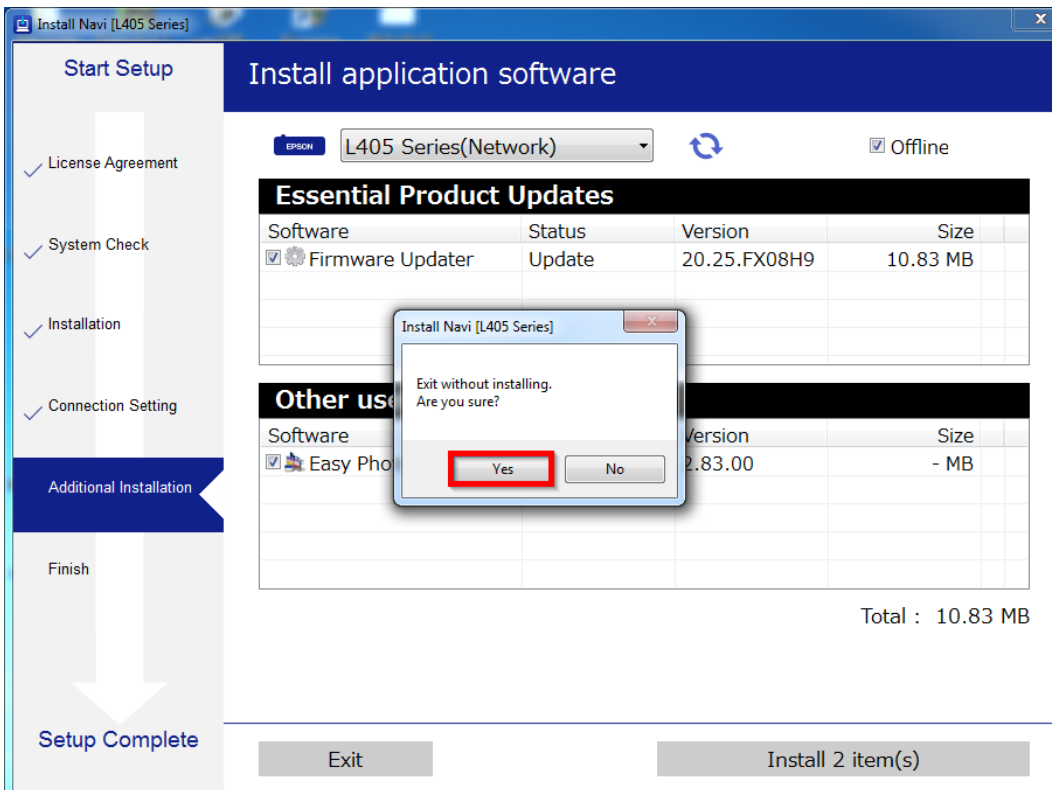
33. จะปรากฏหน้าต่างกำลังตรวจสอบการอัปเดตซอฟต์แวร์



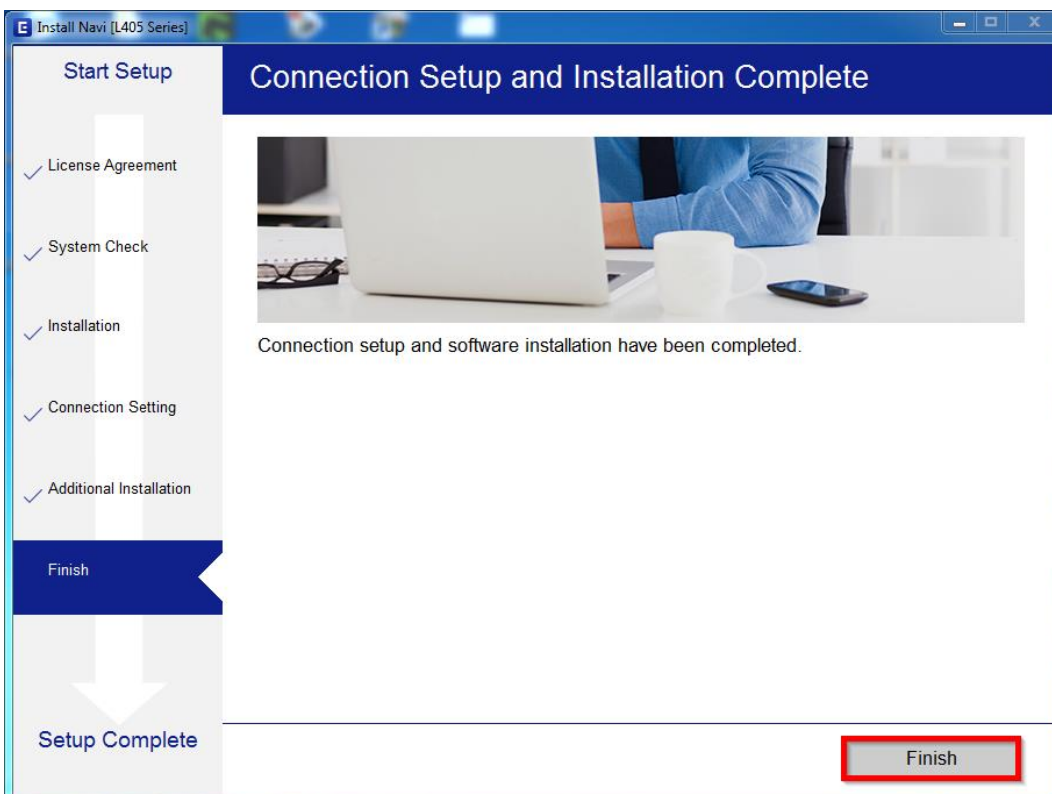
- สอบถามข้อมูลการใช้งานผลิตภัณฑ์และบริการ โทร.0-2685-9899
- เวลาทำการ : วันจันทร์ – ศุกร์ เวลา 8.30 – 17.30 น. ยกเว้นวันหยุดนักขัตฤกษ์
- [www.epson.co.th](http://www.epson.co.th)

หัวข้อ : วิธีการเชื่อมต่อ Wi-Fi แบบ Infra (Router)  
 รองรับเครื่องพิมพ์รุ่น : L405  
 รองรับระบบปฏิบัติการ : Windows

34.คลิก **Yes**



35.คลิก **Finish**



- สอบถามข้อมูลการใช้งานผลิตภัณฑ์และบริการ โทร.0-2685-9899
- เวลาทำการ : วันจันทร์ – ศุกร์ เวลา 8.30 – 17.30 น.ยกเว้นวันหยุดนักขัตฤกษ์
- [www.epson.co.th](http://www.epson.co.th)