

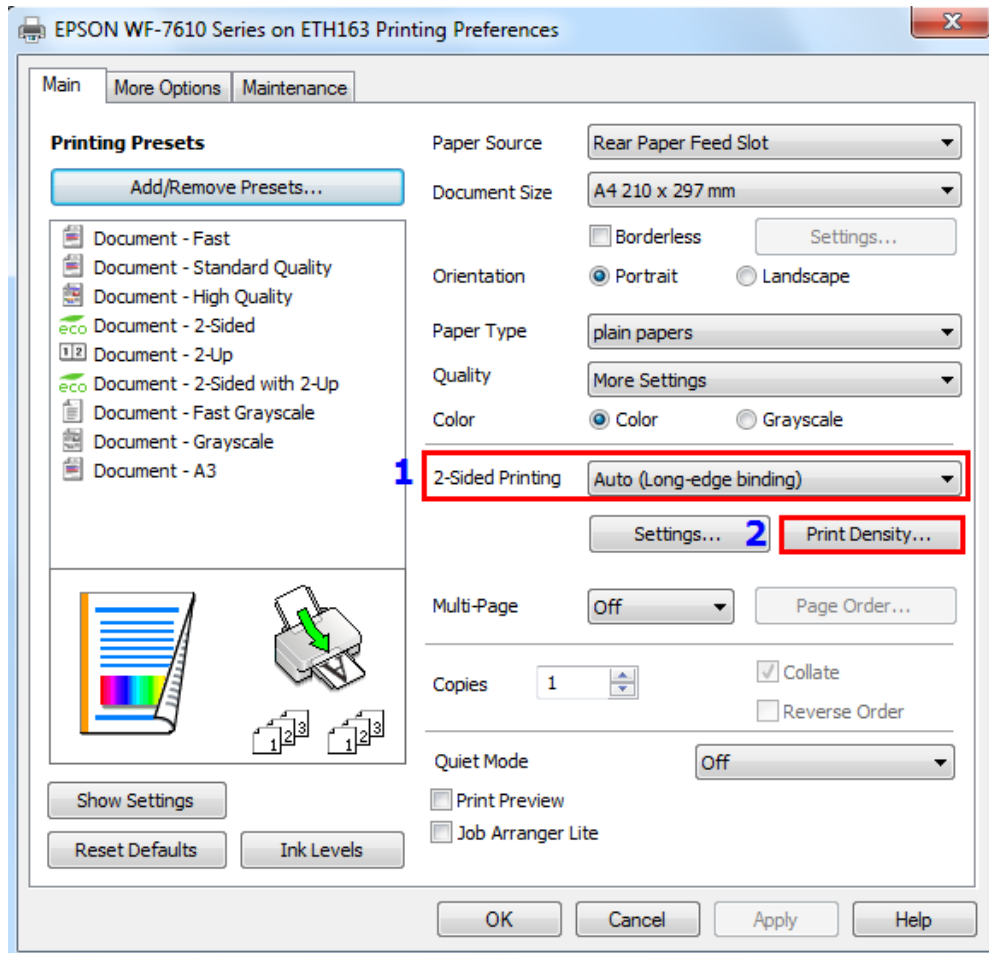
หัวข้อ : วิธีการแก้ไขพิมพ์สองหน้าแล้วสีจาง
 รองรับปริ้นเตอร์รุ่น : Inkjet ที่รองรับ Duplex
 รองรับระบบปฏิบัติการ : Windows

ปัญหา: สี Drop ลง เมื่อพิมพ์ Duplex

สาเหตุ: เมื่อมีการเลือกพิมพ์ Duplex ไดรเวอร์จะทำการปรับให้เป็นโหมด ECO (ประหยัดกระดาษ ประหยัดหมึก) ซึ่งจะลดความเข้มของหมึก 20%

วิธีแก้ไข: ให้ปรับ density ในไดรเวอร์ให้เป็น 0% สามารถทำตามขั้นตอนได้ดังนี้

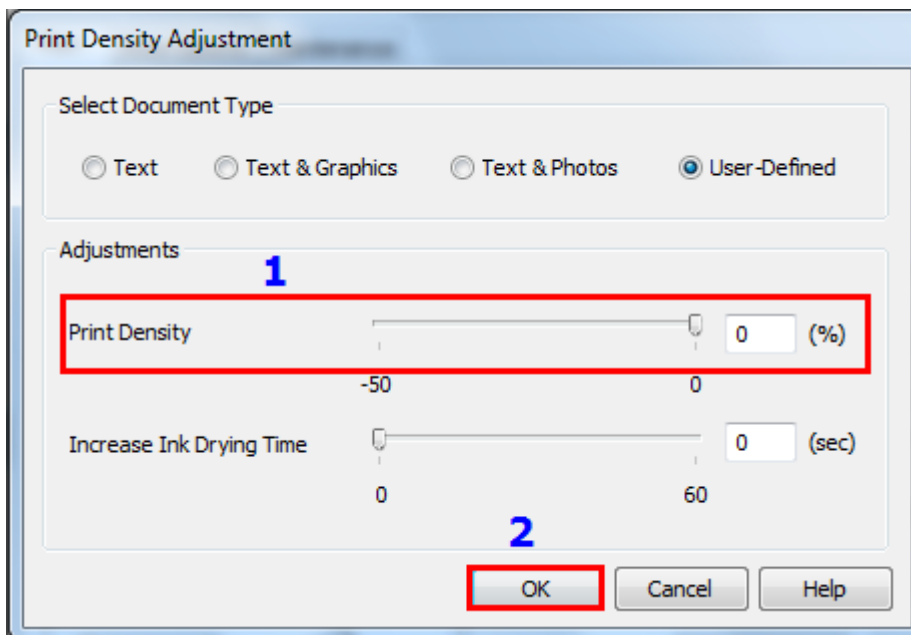
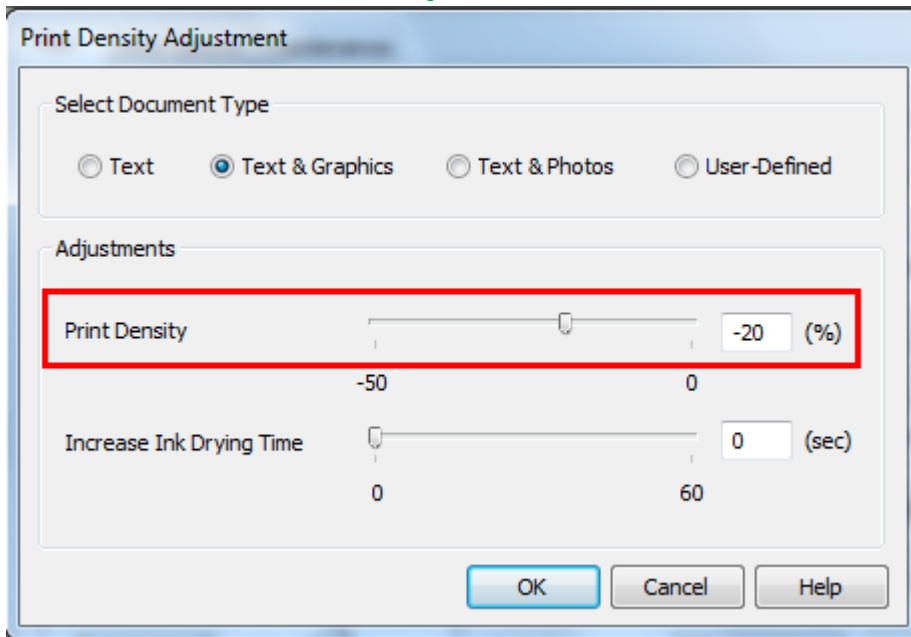
1. ให้เลือก **2-Sided Printing** เป็น **Auto** จากนั้นให้เข้าที่ **Print Density**



หัวข้อ
รองรับปริ๊นเตอร์รุ่น
รองรับระบบปฏิบัติการ

: วิธีการแก้ไขพิมพ์สองหน้าแล้วสีจาง
: Inkjet ที่รองรับ Duplex
: Windows

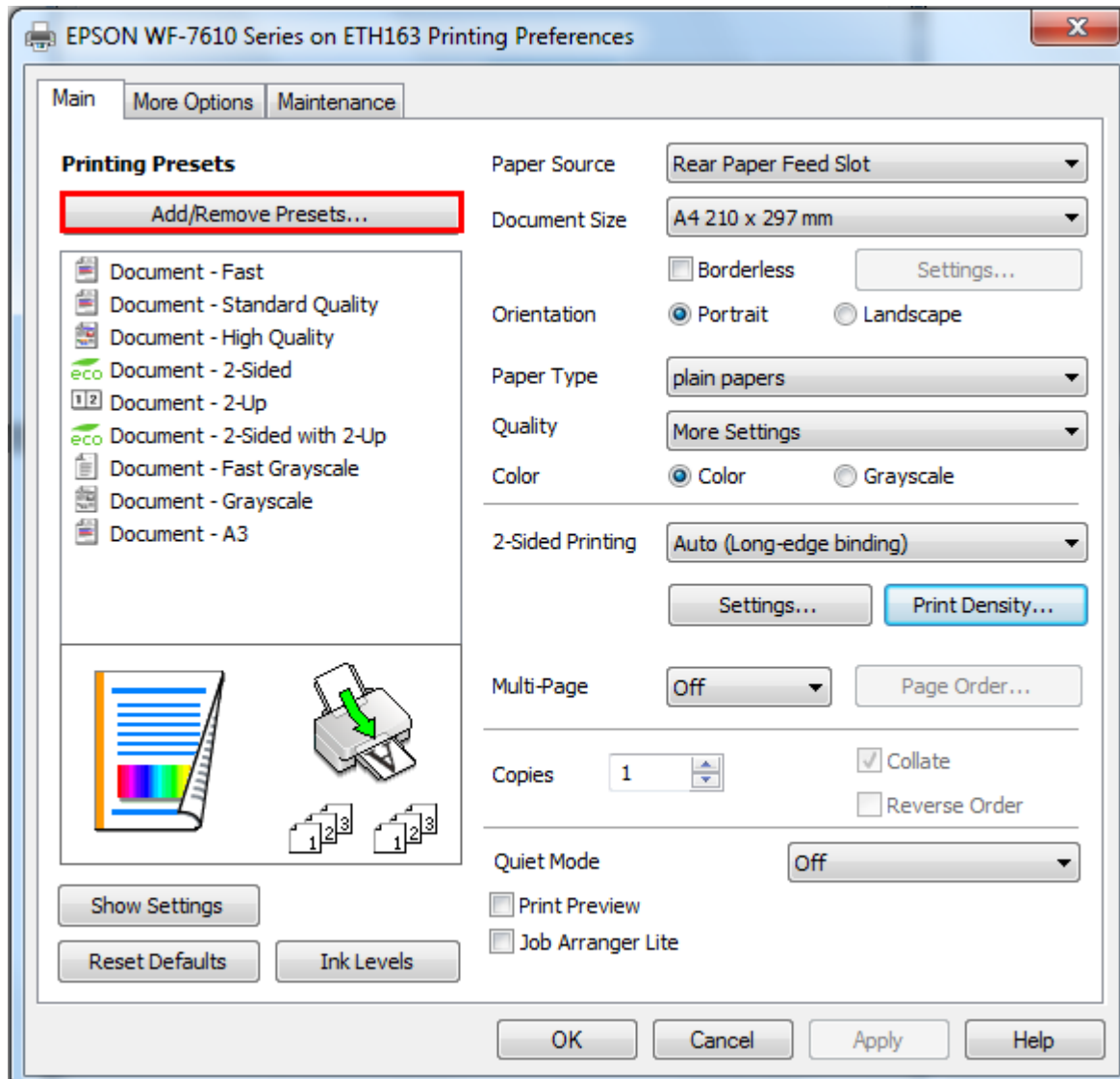
2.ค่า **Default** ของ **Print Density** จะเป็น **-20%** ซึ่งจะต้องปรับให้เป็น **0%** จากนั้นกดปุ่ม **OK**



หัวข้อ
รองรับปริ๊นเตอร์รุ่น
รองรับระบบปฏิบัติการ

: วิธีการแก้ไขพิมพ์สองหน้าแล้วสีจาง
: Inkjet ที่รองรับ Duplex
: Windows

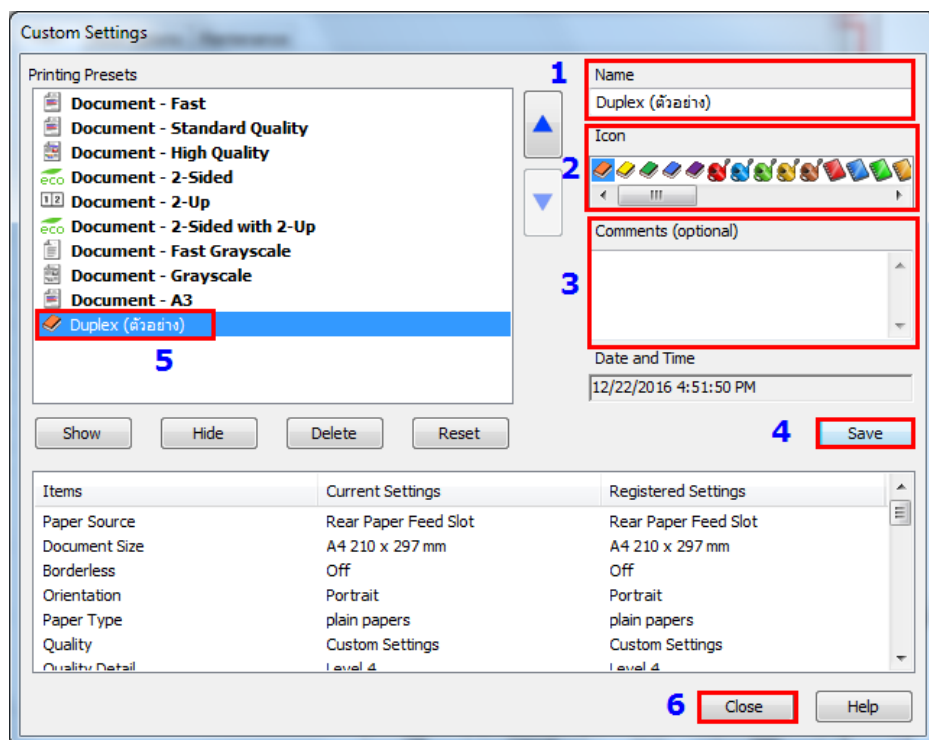
3. ให้กดปุ่ม **Add/Remove Presets**



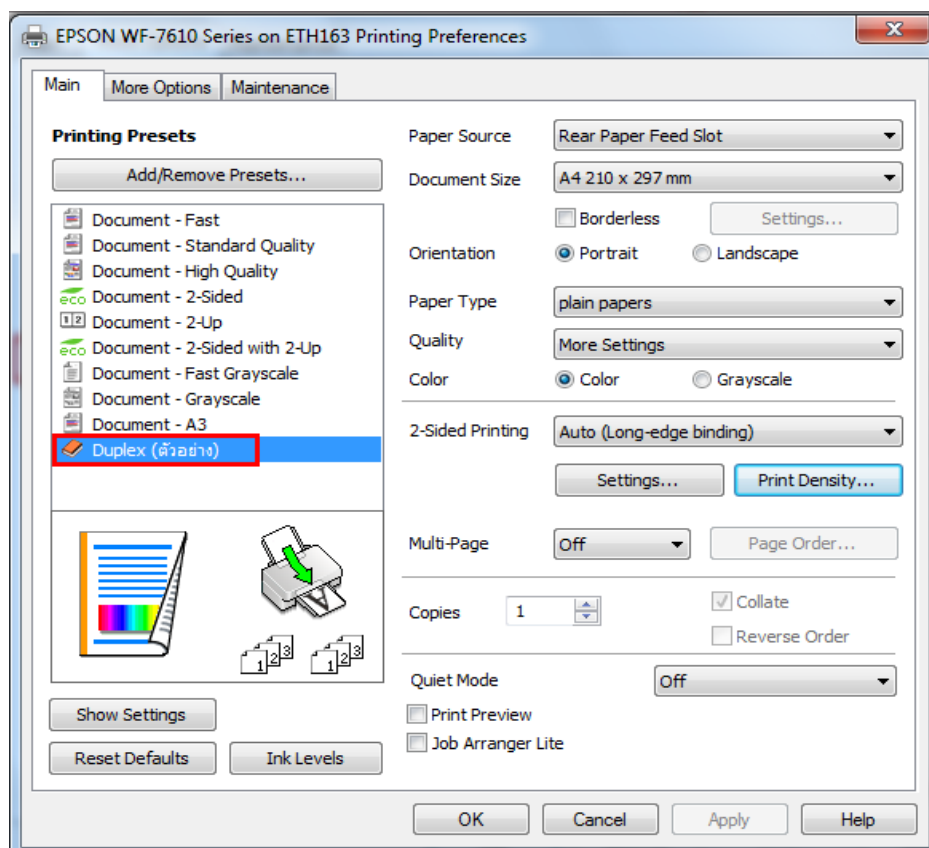
หัวข้อ
รองรับปริ๊นเตอร์รุ่น
รองรับระบบปฏิบัติการ

: วิธีการแก้ไขพิมพ์สองหน้าแล้วสีจาง
: Inkjet ที่รองรับ Duplex
: Windows

4. ให้ตั้งชื่อ / เลือก Icon / ข้อมูลเพื่อเป็นข้อสังเกต จากนั้นกดปุ่ม **Save**



5. เมื่อตั้งชุดคำสั่งเรียบร้อยแล้ว อันที่ตั้งค่าไว้ จะมาแสดงที่หน้าหลัก สามารถเลือกใช้งานได้เลย ไม่ต้องมาปรับใหม่อีก



- สอบถามข้อมูลการใช้งานผลิตภัณฑ์และบริการ โทร.0-2685-9899
- เวลาทำการ : วันจันทร์ – ศุกร์ เวลา 8.30 – 17.30 น. ยกเว้นวันหยุดนักขัตฤกษ์
- www.epson.co.th