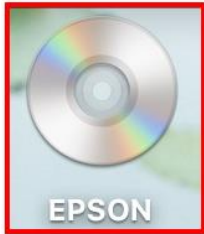


หัวข้อ : การติดตั้งไดรเวอร์แบบ USB  
รองรับปริ้นเตอร์รุ่น : L1455  
ระบบปฏิบัติการ : Mac OS X

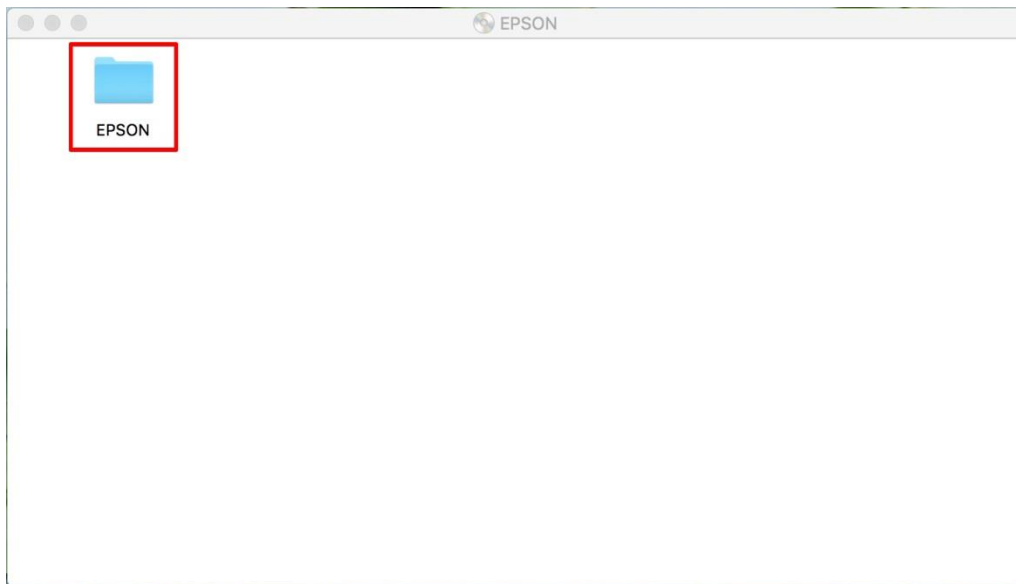
---

## วิธีการติดตั้งไดรเวอร์แบบ USB

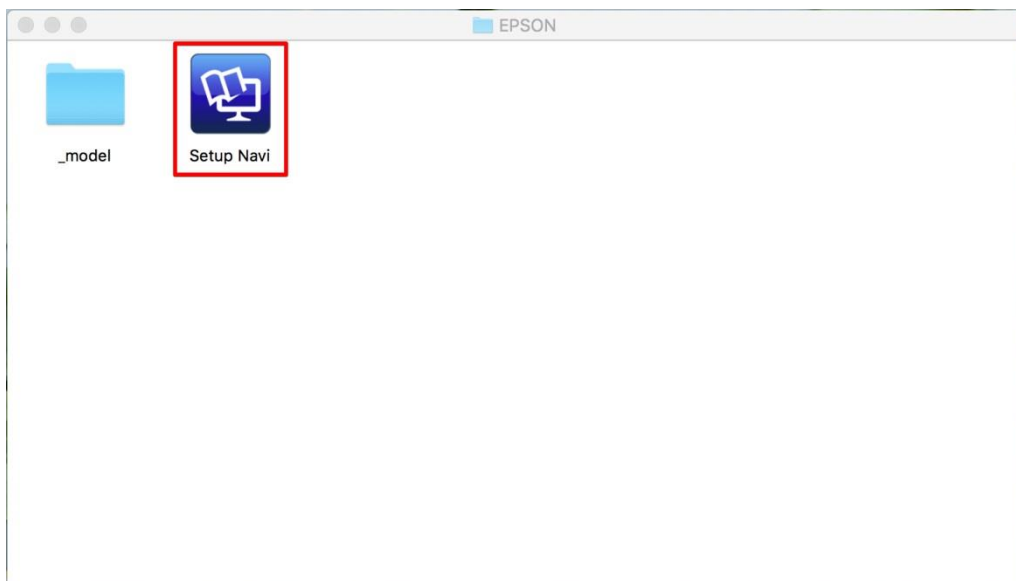
1. เปิดแผ่นซีดีไดรเวอร์ และ ดับเบิลคลิกที่ **EPSON**



2. ดับเบิลคลิกที่โฟลเดอร์ **EPSON**



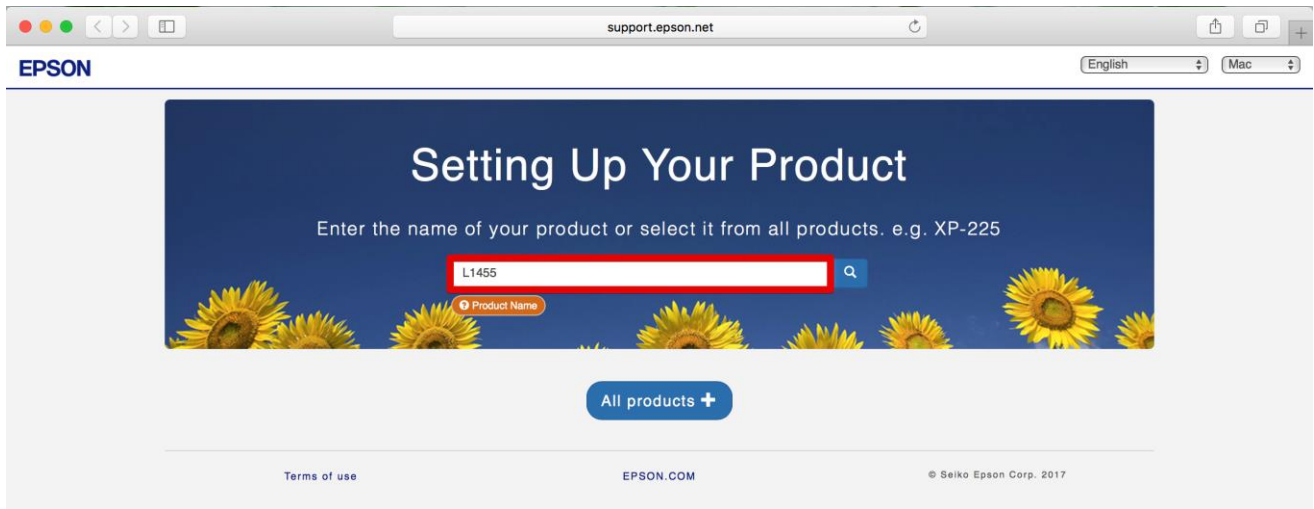
3. ดับเบิลคลิก **Setup Navi**



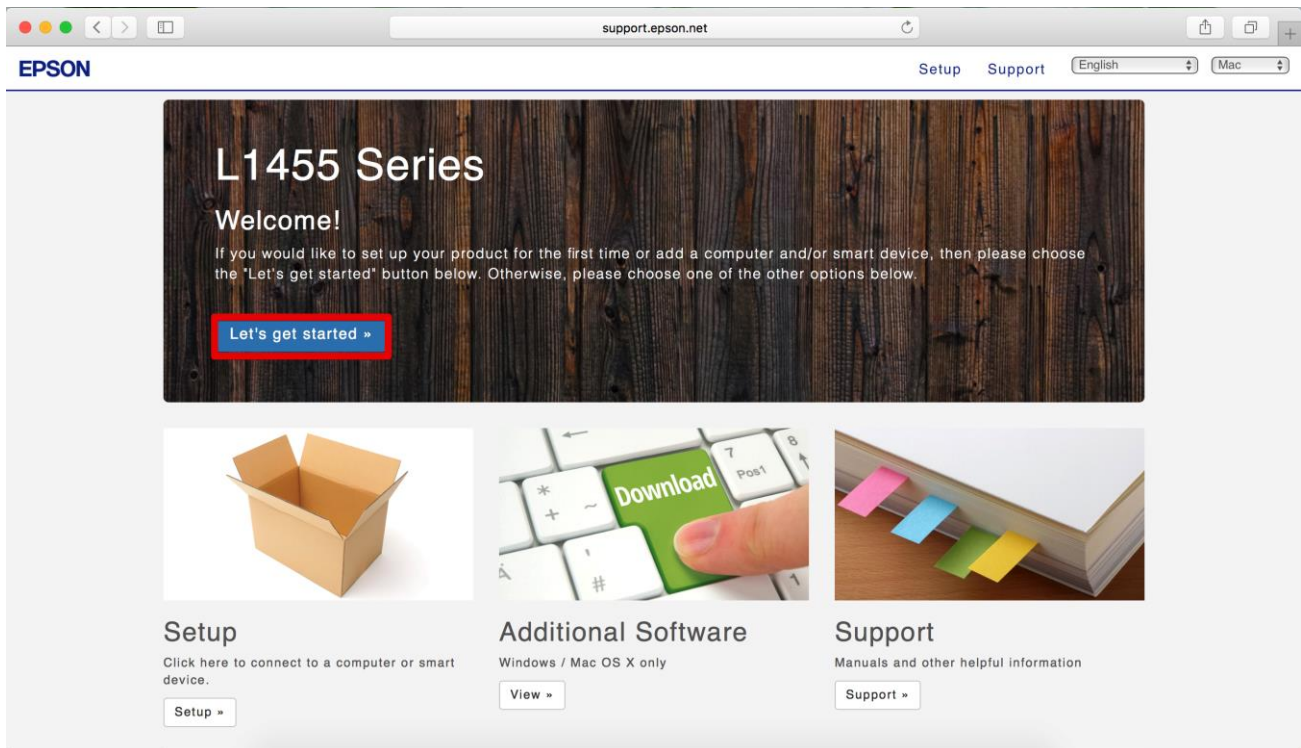
- สอบถามข้อมูลการใช้งานผลิตภัณฑ์และบริการ โทร.0-2685-9899
- เวลาทำการ : วันจันทร์ – ศุกร์ เวลา 8.30 – 17.30 น.ยกเว้นวันหยุดนักขัตฤกษ์
- [www.epson.co.th](http://www.epson.co.th)

หัวข้อ : การติดตั้งไดรเวอร์แบบ USB  
 รองรับปรีนเตอร์รุ่น : L1455  
 ระบบปฏิบัติการ : Mac OS X

4.ระบบจะเข้าไปที่หน้าเว็บไซต์ <http://support.epson.net/setupnavi/> จากนั้นให้ใส่รุ่นเครื่องพิมพ์ และคลิก 



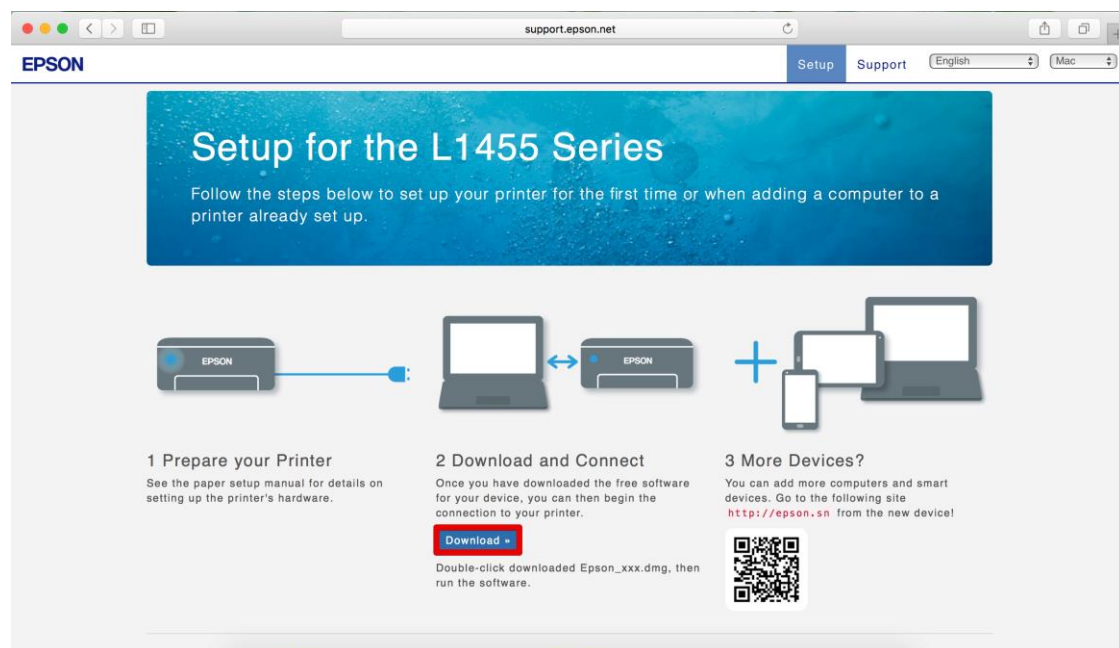
5.คลิก **Let's get started**



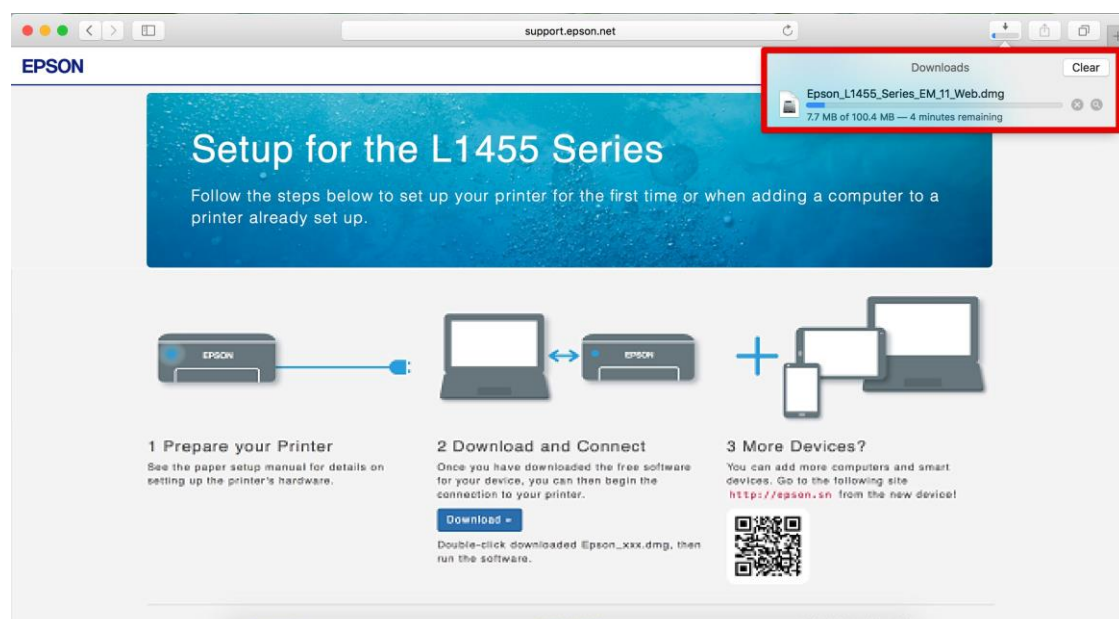
- สอบถามข้อมูลการใช้งานผลิตภัณฑ์และบริการ โทร.0-2685-9899
- เวลาทำการ : วันจันทร์ – ศุกร์ เวลา 8.30 – 17.30 น.ยกเว้นวันหยุดนักขัตฤกษ์
- [www.epson.co.th](http://www.epson.co.th)

หัวข้อ : การติดตั้งไดรเวอร์แบบ USB  
 รองรับปริ้นเตอร์รุ่น : L1455  
 ระบบปฏิบัติการ : Mac OS X

6.คลิก **Download**



7.จะปรากฏหน้าต่างกำลังดาวน์โหลดไฟล์ติดตั้ง



8.จะปรากฏไฟล์ติดตั้ง ดังรูป



Epson\_L1455\_Seri  
 es\_EM\_1...eb.dmg  
 100.4 MB



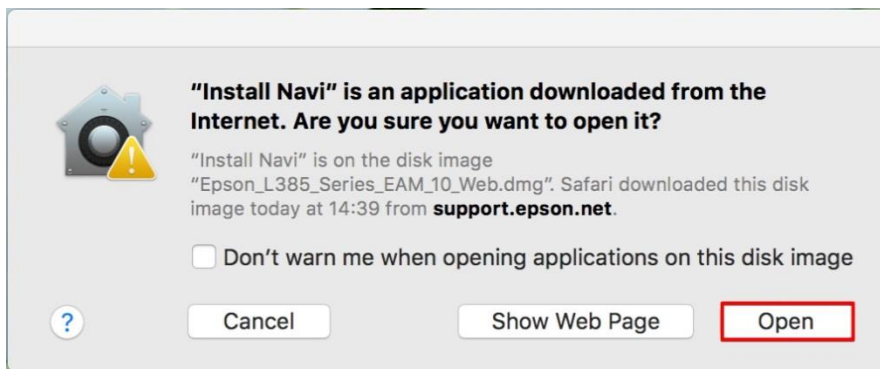
- สอบถามข้อมูลการใช้งานผลิตภัณฑ์และบริการ โทร.0-2685-9899
- เวลาทำการ : วันจันทร์ – ศุกร์ เวลา 8.30 – 17.30 น.ยกเว้นวันหยุดนักขัตฤกษ์
- [www.epson.co.th](http://www.epson.co.th)

หัวข้อ : การติดตั้งไดรเวอร์แบบ USB  
 รองรับปริ้นเตอร์รุ่น : L1455  
 ระบบปฏิบัติการ : Mac OS X

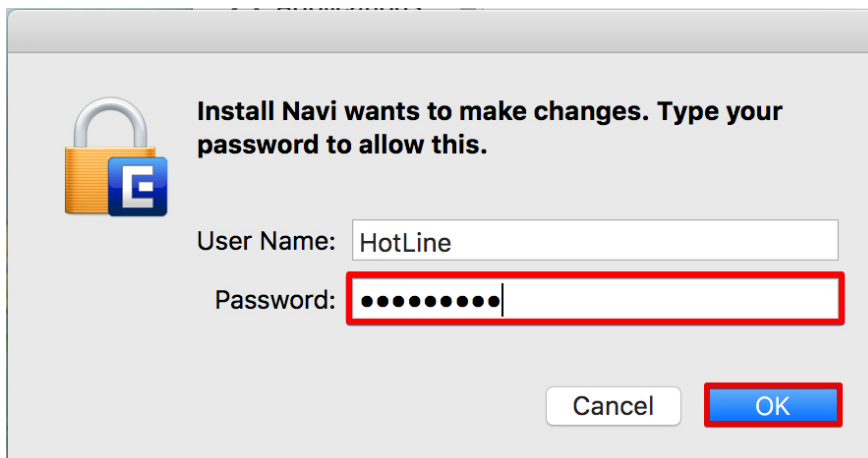
9.เมื่อทำการดับเบิลคลิกไฟล์ติดตั้งจะปรากฏหน้าต่างขึ้นมาใหม่ ให้เลือก **Install Navi**



10.จะมีข้อมูลยืนยันให้เปิดไฟล์ติดตั้ง คลิก **Open**

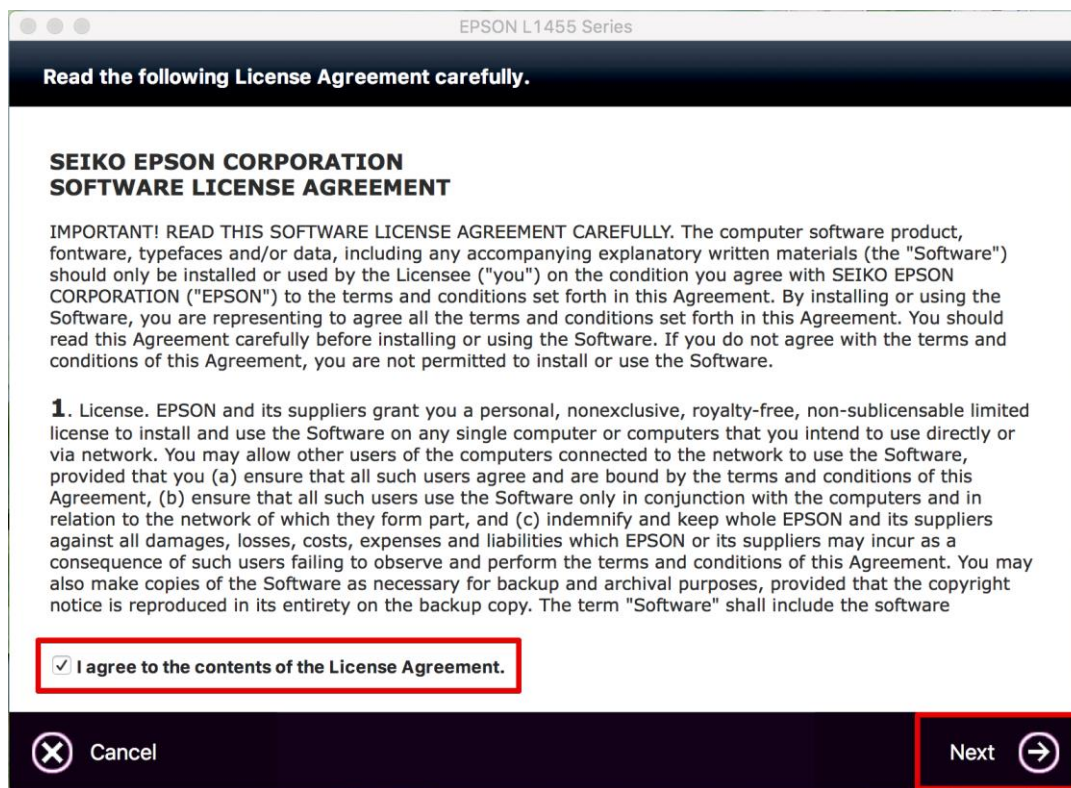


11.จะปรากฏหน้าต่างใส่ Password ( หากมี ) จากนั้นคลิก **OK**

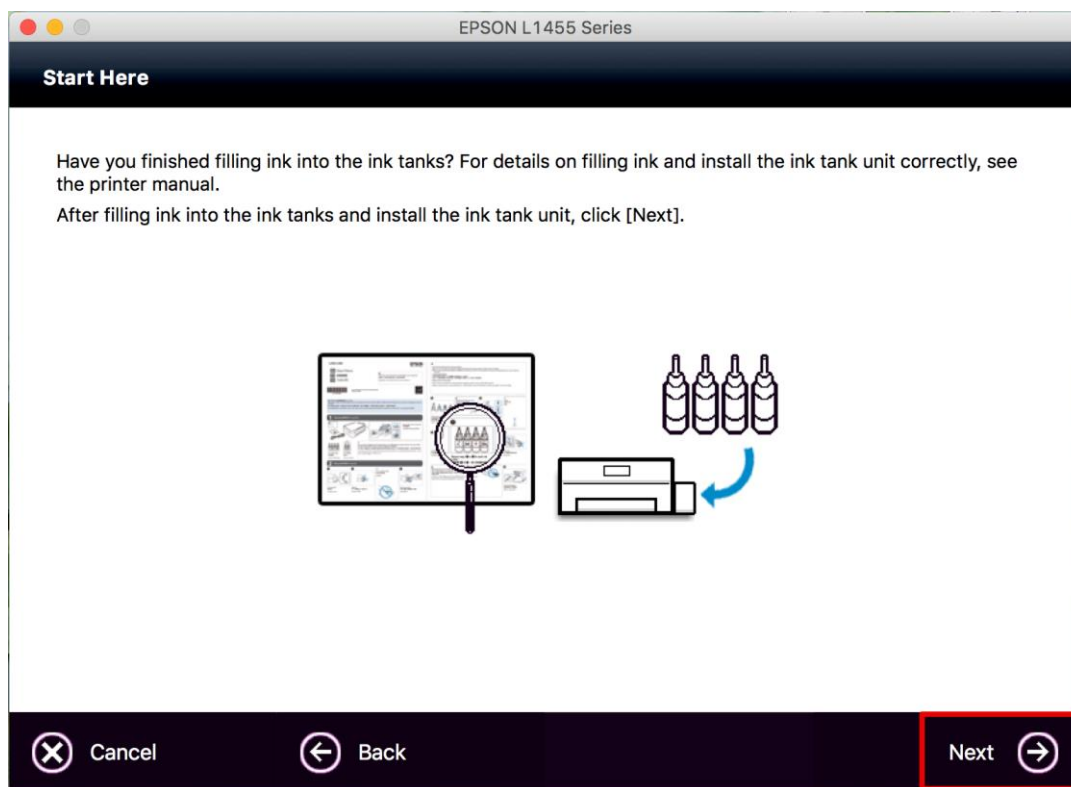


หัวข้อ : การติดตั้งไดรเวอร์แบบ USB  
 รองรับปริ้นเตอร์รุ่น : L1455  
 ระบบปฏิบัติการ : Mac OS X

12.คลิก **I agree to the contents of the License Agreement** จากนั้นคลิก **Next**



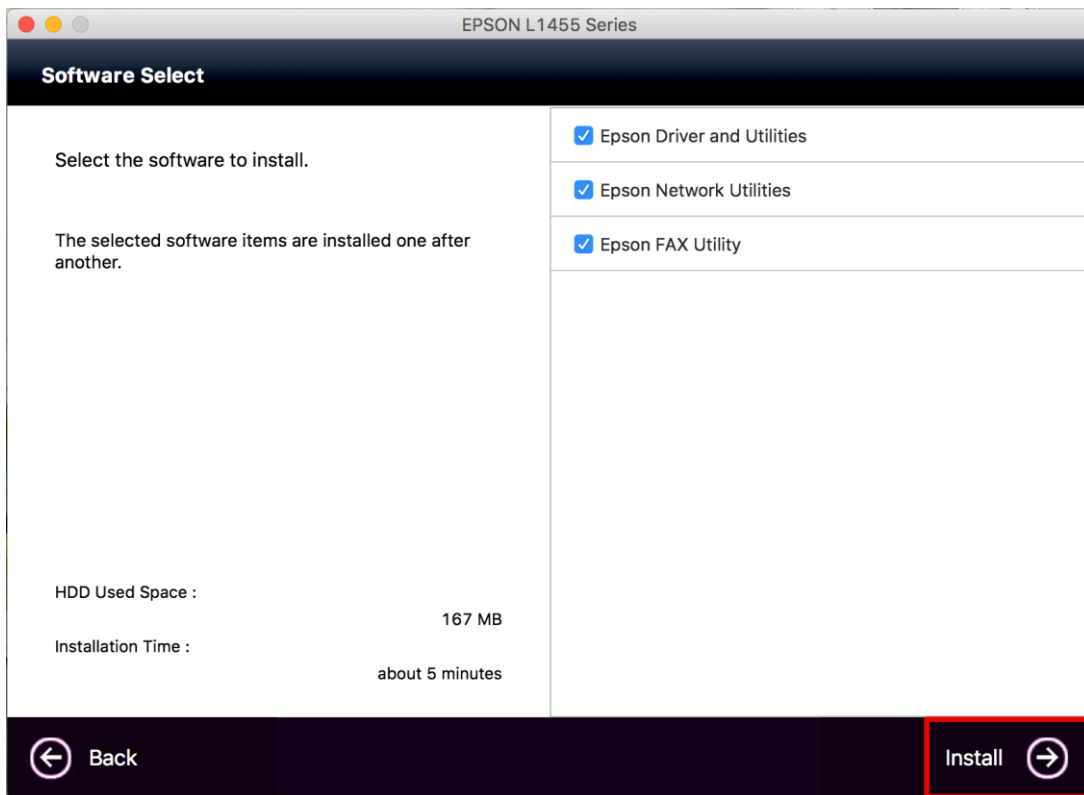
13.คลิก **Next**



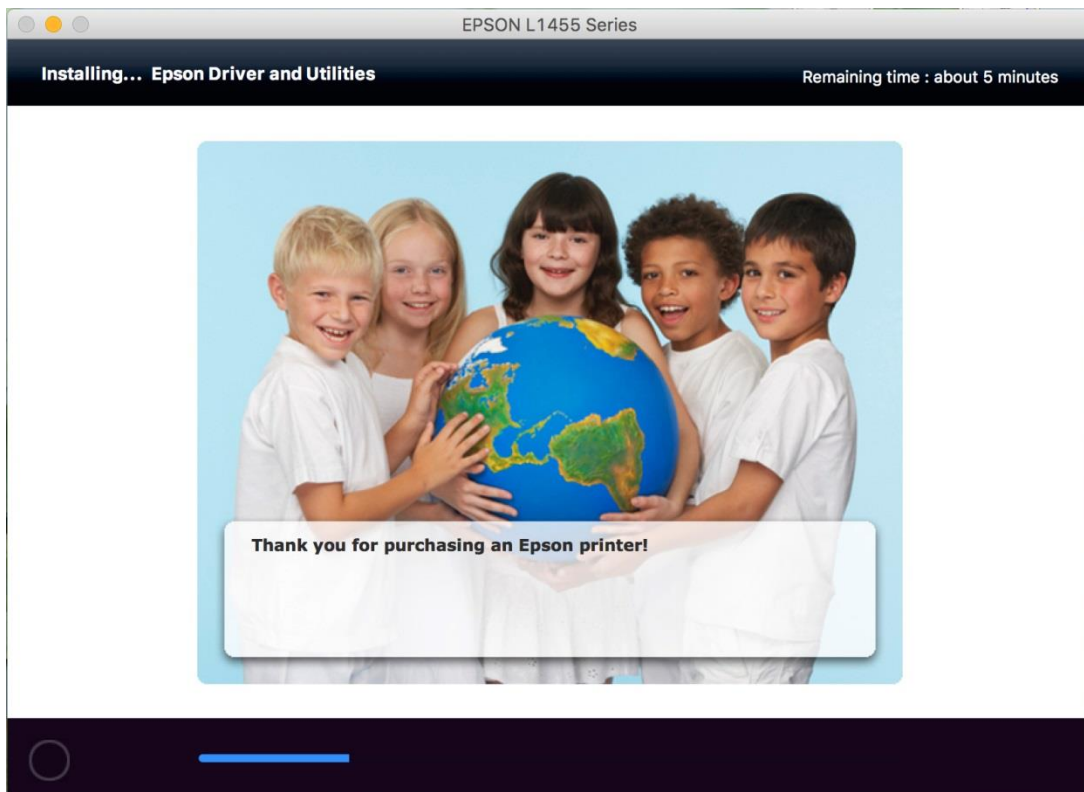
- สอบถามข้อมูลการใช้งานผลิตภัณฑ์และบริการ โทร.0-2685-9899
- เวลาทำการ : วันจันทร์ – ศุกร์ เวลา 8.30 – 17.30 น.ยกเว้นวันหยุดนักขัตฤกษ์
- [www.epson.co.th](http://www.epson.co.th)

หัวข้อ : การติดตั้งไดรเวอร์แบบ USB  
 รองรับปริ้นเตอร์รุ่น : L1455  
 ระบบปฏิบัติการ : Mac OS X

## 14.คลิก Install



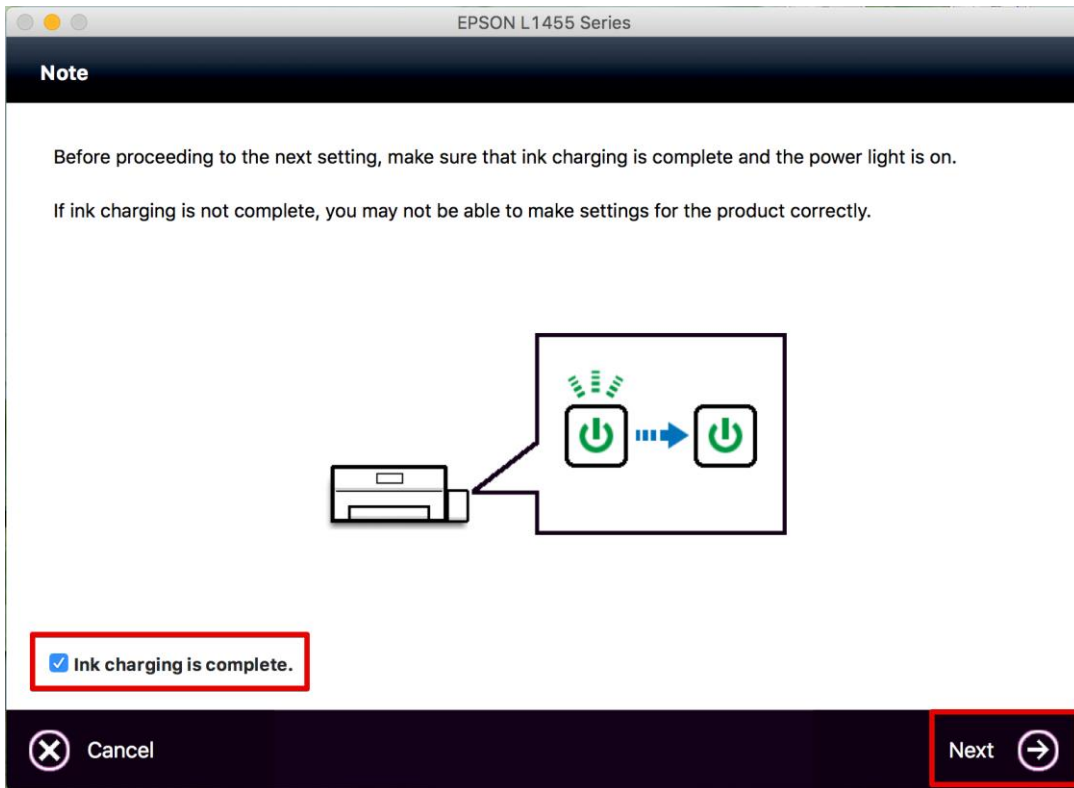
## 15.จะปรากฏหน้าต่างกำลังติดตั้ง



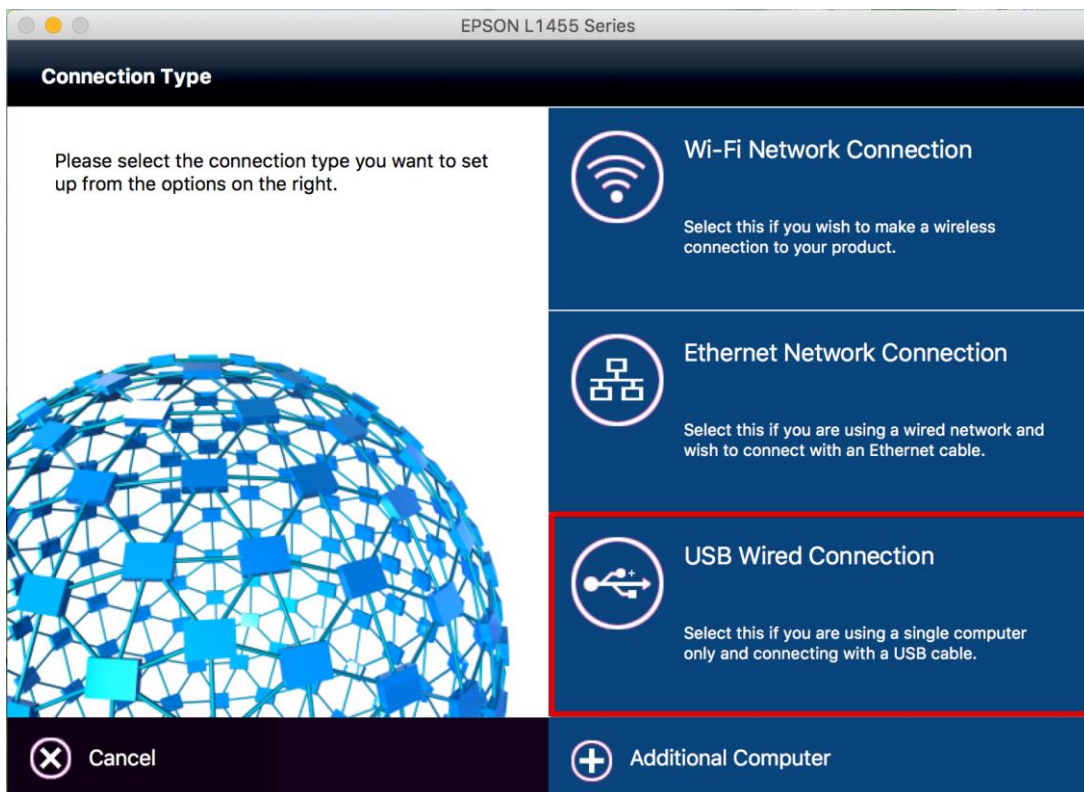
- สอบถามข้อมูลการใช้งานผลิตภัณฑ์และบริการ โทร.0-2685-9899
- เวลาทำการ : วันจันทร์ – ศุกร์ เวลา 8.30 – 17.30 น.ยกเว้นวันหยุดนักขัตฤกษ์
- [www.epson.co.th](http://www.epson.co.th)

หัวข้อ : การติดตั้งไดรเวอร์แบบ USB  
 รองรับปรีนเตอร์รุ่น : L1455  
 ระบบปฏิบัติการ : Mac OS X

16. เลือก **Ink charging is complete.** จากนั้นคลิก **Next**



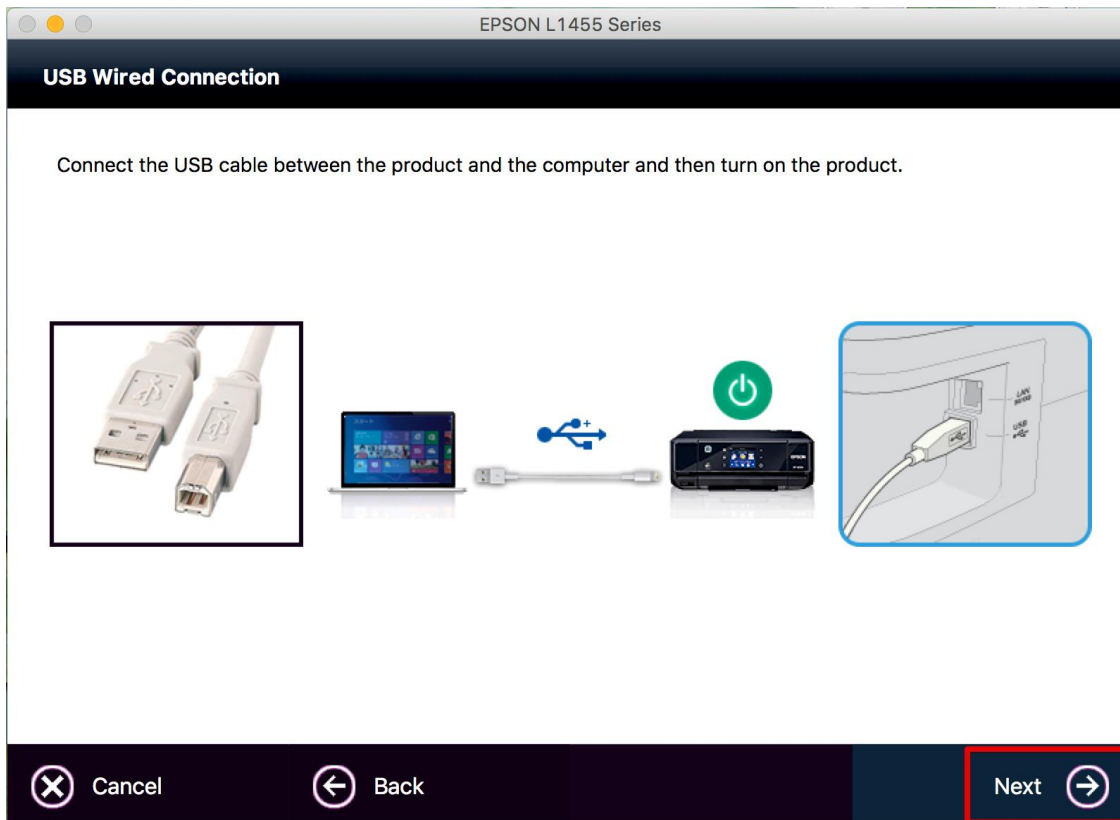
17.คลิก **USB Wired Connection**



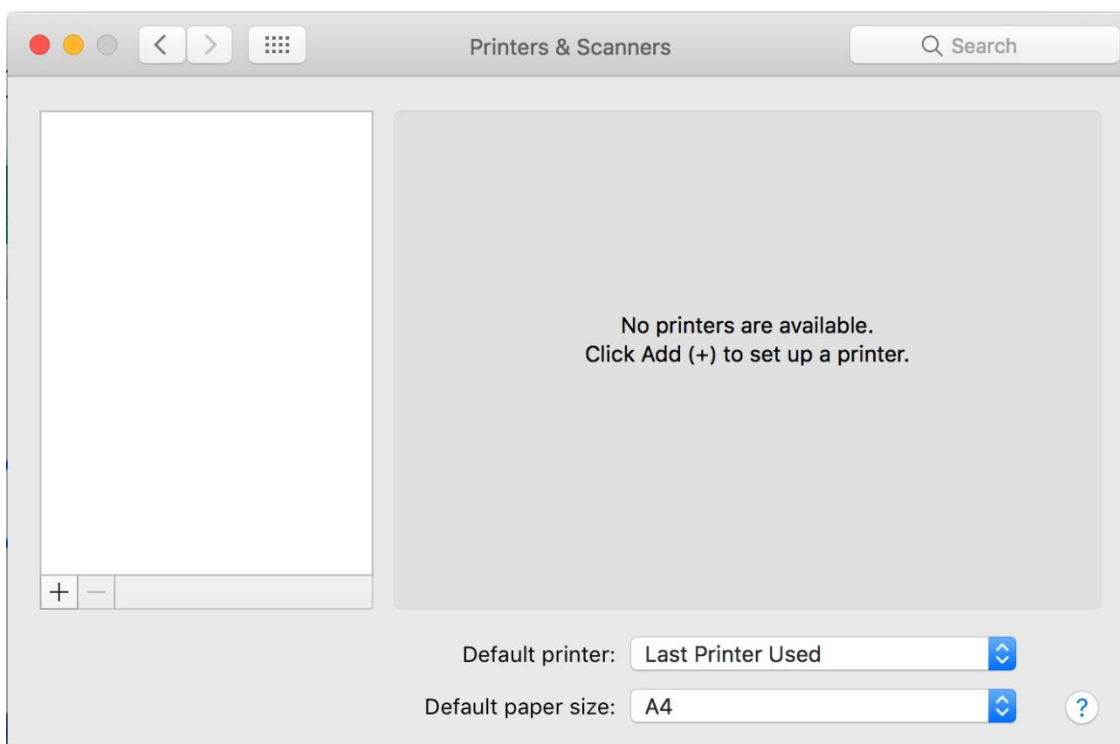
- สอบถามข้อมูลการใช้งานผลิตภัณฑ์และบริการ โทร.0-2685-9899
- เวลาทำการ : วันจันทร์ – ศุกร์ เวลา 8.30 – 17.30 น.ยกเว้นวันหยุดนักขัตฤกษ์
- [www.epson.co.th](http://www.epson.co.th)

หัวข้อ : การติดตั้งไดรเวอร์แบบ USB  
 รองรับปริ้นเตอร์รุ่น : L1455  
 ระบบปฏิบัติการ : Mac OS X

18. เปิดเครื่องพิมพ์และเชื่อมต่อสาย **USB** เข้ากับเครื่องคอมพิวเตอร์ คลิก **Next**



19. จะปรากฏหน้าต่างขึ้นมาให้ Add เครื่องพิมพ์

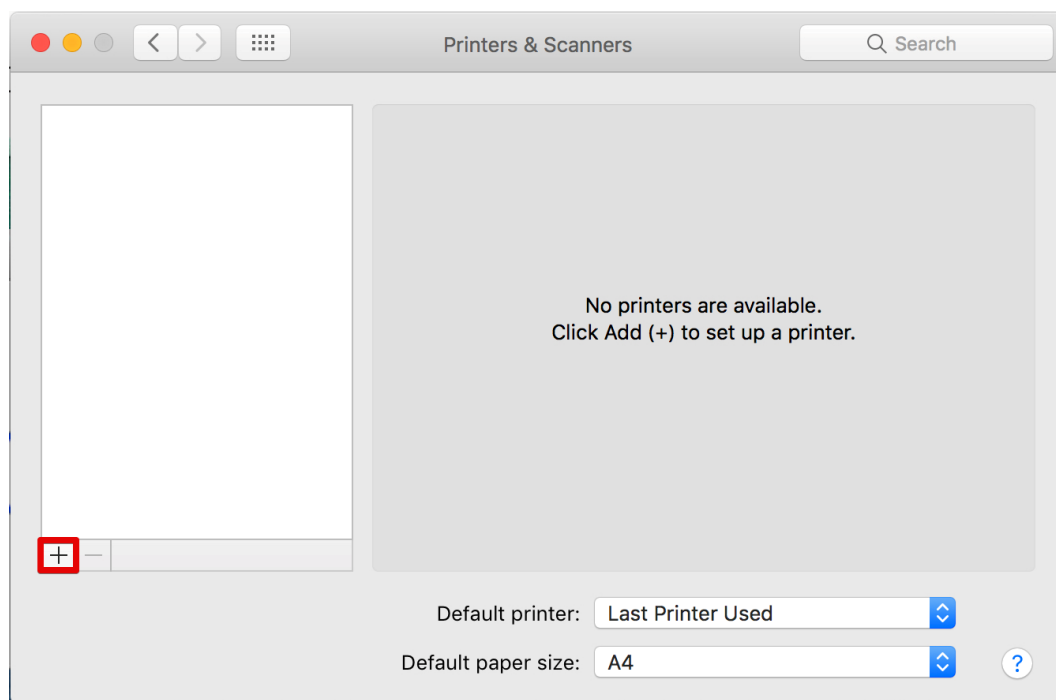


- สอบถามข้อมูลการใช้งานผลิตภัณฑ์และบริการ โทร.0-2685-9899
- เวลาทำการ : วันจันทร์ – ศุกร์ เวลา 8.30 – 17.30 น. ยกเว้นวันหยุดนักขัตฤกษ์
- [www.epson.co.th](http://www.epson.co.th)

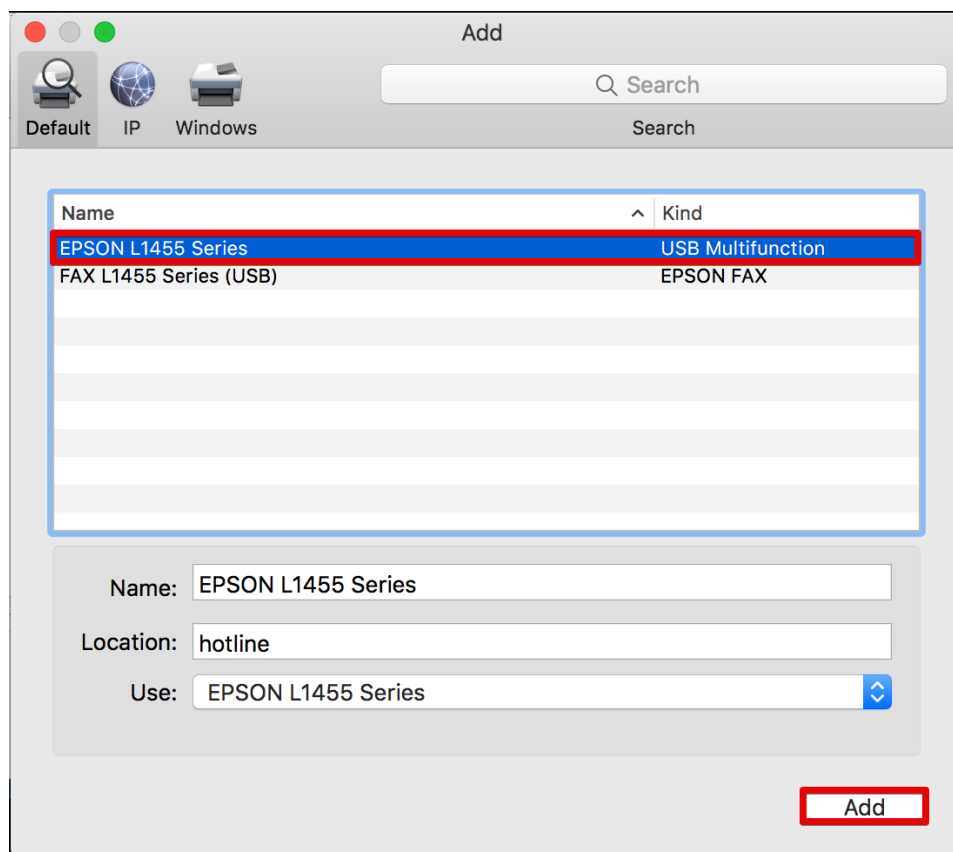


หัวข้อ : การติดตั้งไดรเวอร์แบบ USB  
 รองรับปริ้นเตอร์รุ่น : L1455  
 ระบบปฏิบัติการ : Mac OS X

20.คลิก **+** เพื่อเพิ่มเครื่องพิมพ์



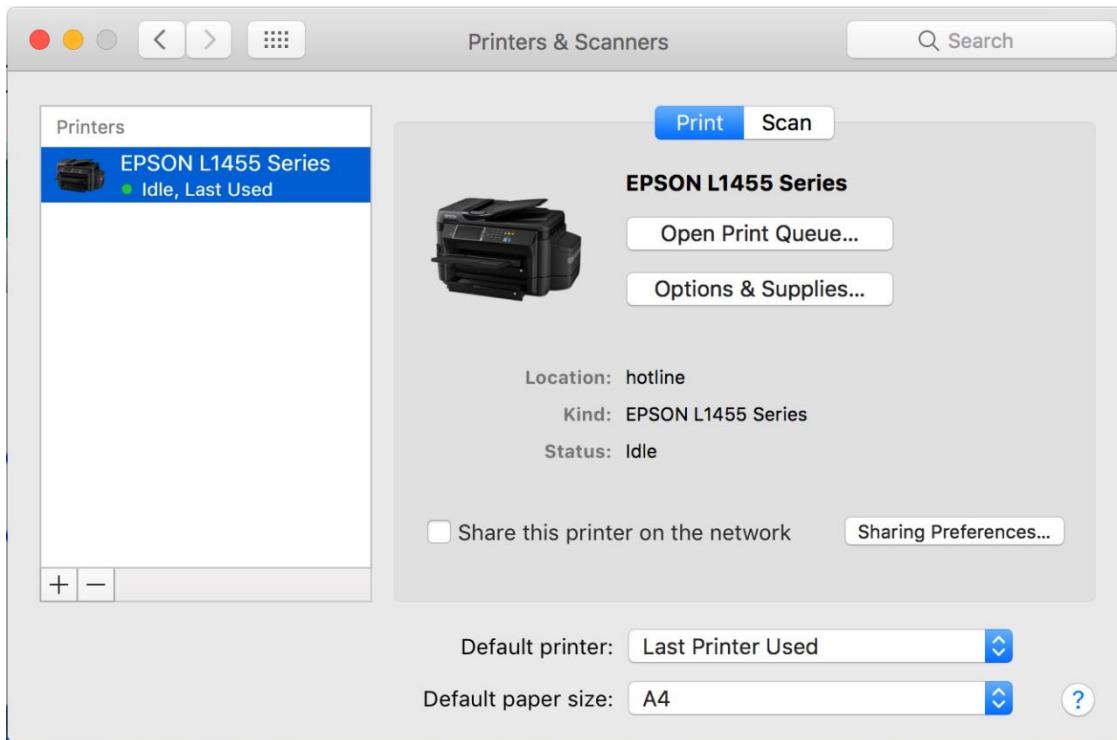
21.จะปรากฏชื่อเครื่องพิมพ์ให้เลือก คลิก **Add**



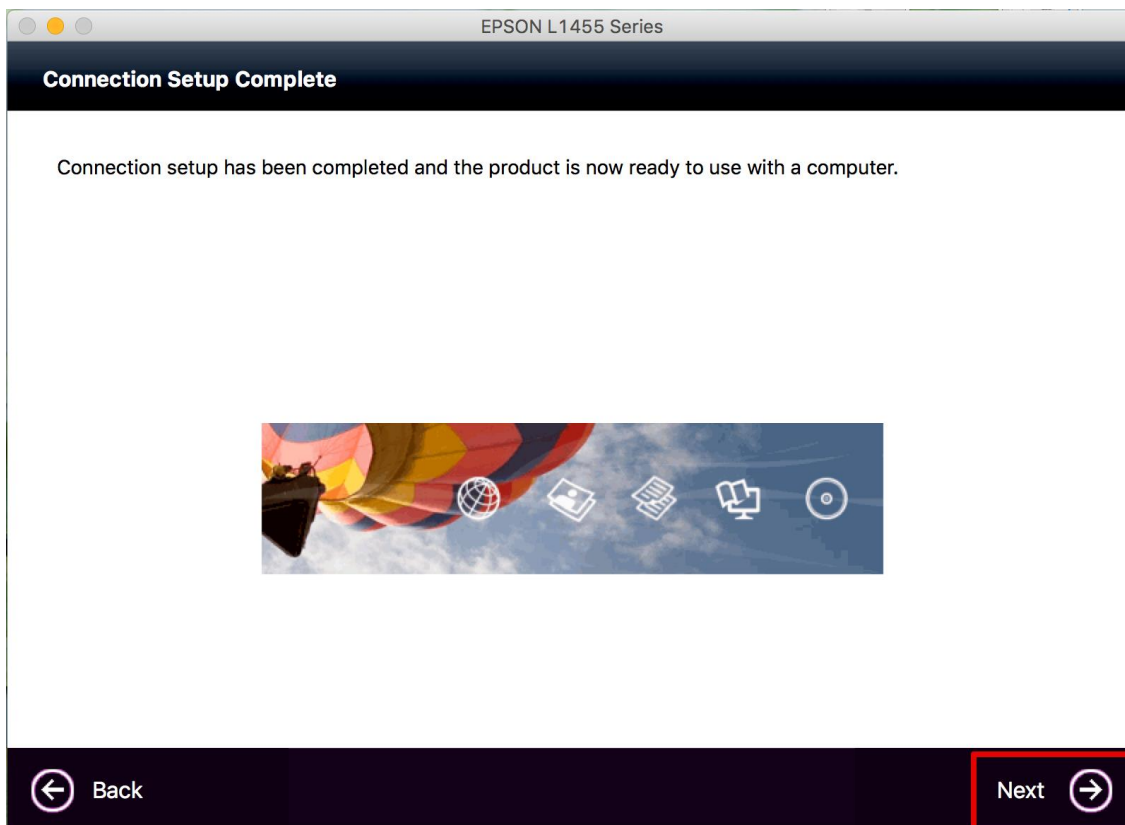
- สอบถามข้อมูลการใช้งานผลิตภัณฑ์และบริการ โทร.0-2685-9899
- เวลาทำการ : วันจันทร์ – ศุกร์ เวลา 8.30 – 17.30 น.ยกเว้นวันหยุดนักขัตฤกษ์
- [www.epson.co.th](http://www.epson.co.th)

หัวข้อ : การติดตั้งไดรเวอร์แบบ USB  
 รองรับปริ้นเตอร์รุ่น : L1455  
 ระบบปฏิบัติการ : Mac OS X

22. จะปรากฏเครื่องพิมพ์ที่เพิ่ม



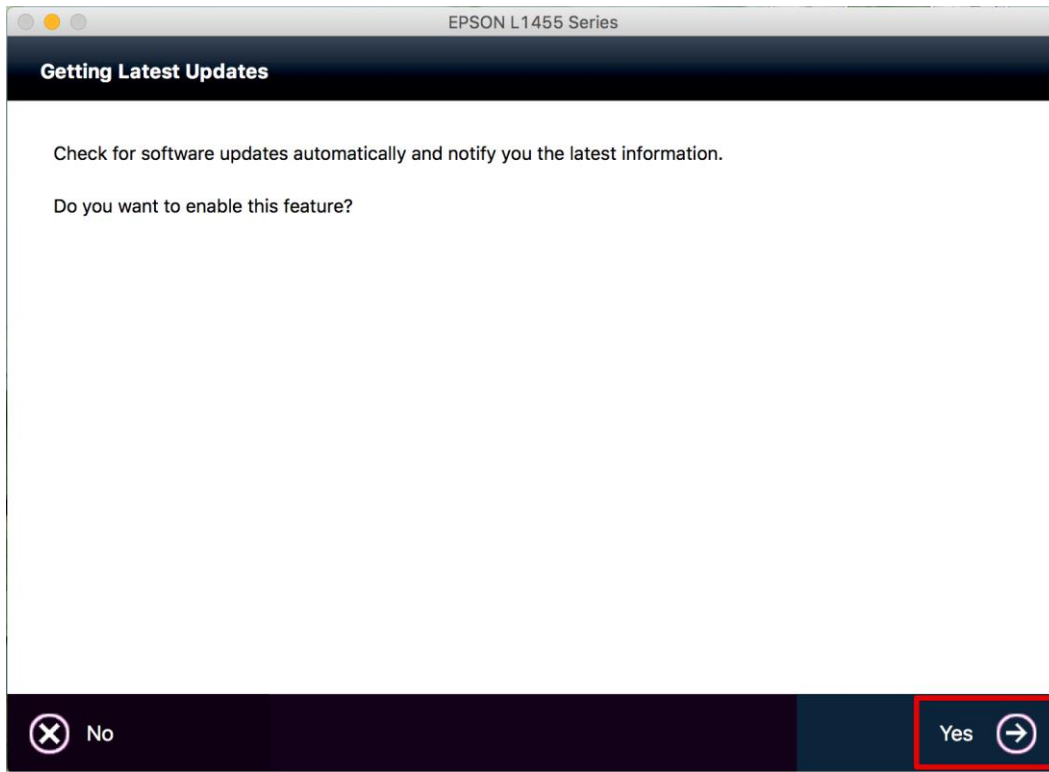
23.คลิก **Next**



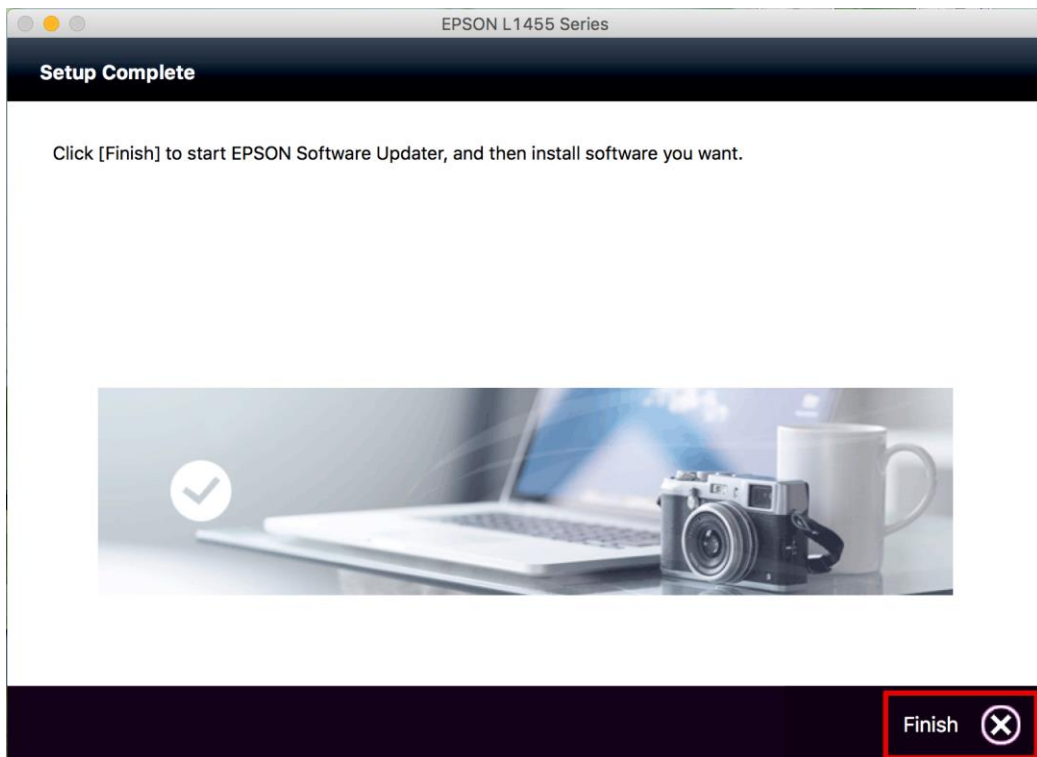
- สอบถามข้อมูลการใช้งานผลิตภัณฑ์และบริการ โทร.0-2685-9899
- เวลาทำการ : วันจันทร์ – ศุกร์ เวลา 8.30 – 17.30 น.ยกเว้นวันหยุดนักขัตฤกษ์
- [www.epson.co.th](http://www.epson.co.th)

หัวข้อ : การติดตั้งไดรเวอร์แบบ USB  
 รองรับปริ้นเตอร์รุ่น : L1455  
 ระบบปฏิบัติการ : Mac OS X

24.คลิก **Yes**



25. **Finish**



จากนั้นสามารถทดสอบพิมพ์งานได้ตามปกติ



- สอบถามข้อมูลการใช้งานผลิตภัณฑ์และบริการ โทร.0-2685-9899
- เวลาทำการ : วันจันทร์ – ศุกร์ เวลา 8.30 – 17.30 น.ยกเว้นวันหยุดนักขัตฤกษ์
- [www.epson.co.th](http://www.epson.co.th)