


หัวข้อ : วิธีการเชื่อมต่อ Wi-Fi กับคอมพิวเตอร์เครื่องที่ 2
 รองรับเครื่องพิมพ์รุ่น : L385, L485, L605, L1455
 รองรับระบบปฏิบัติการ : Windows

1. Connect Wireless ที่เครื่องคอมพิวเตอร์ กับ Router หรือ Access Point

คลิกขวาที่ไอคอน  ด้านล่างขวาจอคอมพิวเตอร์ และเลือกชื่อ **Router หรือ Access Point** ที่ใช้งาน จากนั้นคลิก **Connect**



2. วิธีการติดตั้งไดรเวอร์และเช็ด Network



คำเตือน: ห้ามต่อสาย USB จนกว่าจะได้รับคำแนะนำให้เชื่อมต่อในขั้นตอนการติดตั้งไดรเวอร์ และก่อนการติดตั้ง แนะนำให้ปิดไฟร็วอลของเครื่องคอมพิวเตอร์ และสแกนไวร์สก่อนการติดตั้ง

หมายเหตุ: สำหรับการติดตั้งแบบ Network ต้องติดตั้งจากแผ่นซีดีไดรเวอร์เท่านั้น

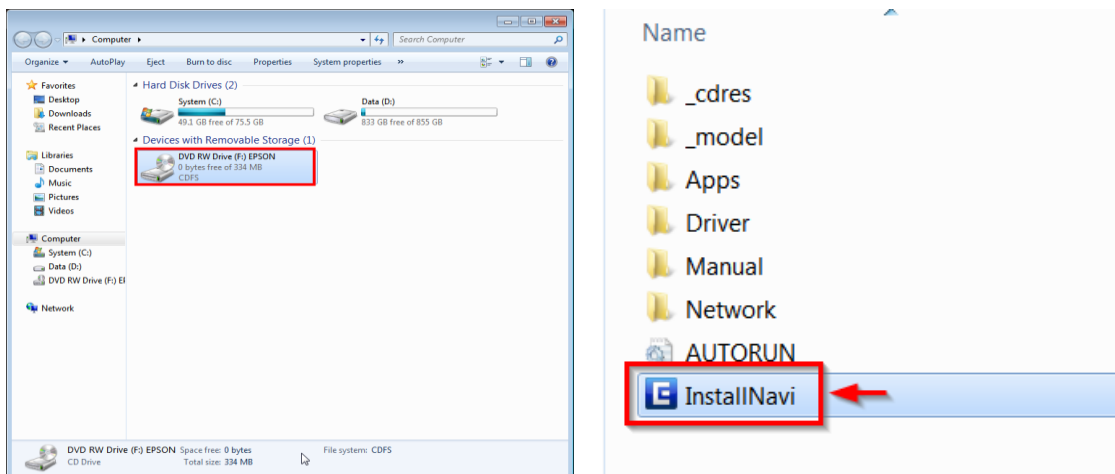
1. ใส่แผ่นไดรเวอร์



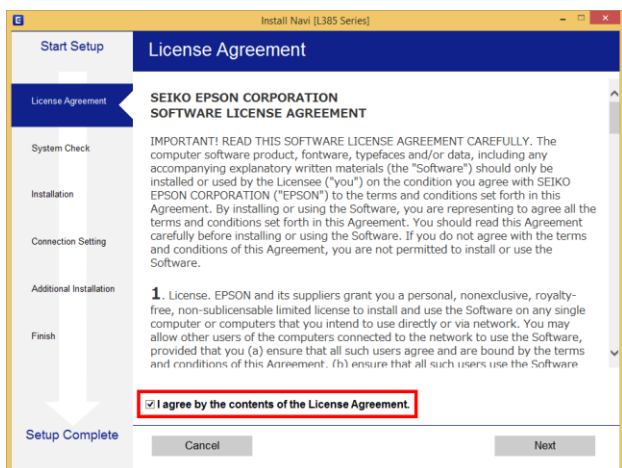
- สอบถามข้อมูลการใช้งานผลิตภัณฑ์และบริการ โทร.0-2685-9899
- เวลาทำการ : วันจันทร์ – ศุกร์ เวลา 8.30 – 17.30 น.ยกเว้นวันหยุดนักขัตฤกษ์
- www.epson.co.th

- หัวข้อ : วิธีการเชื่อมต่อ Wi-Fi กับคอมพิวเตอร์เครื่องที่ 2
 รองรับเครื่องพิมพ์รุ่น : L385, L485, L605, L1455
 รองรับระบบปฏิบัติการ : Windows

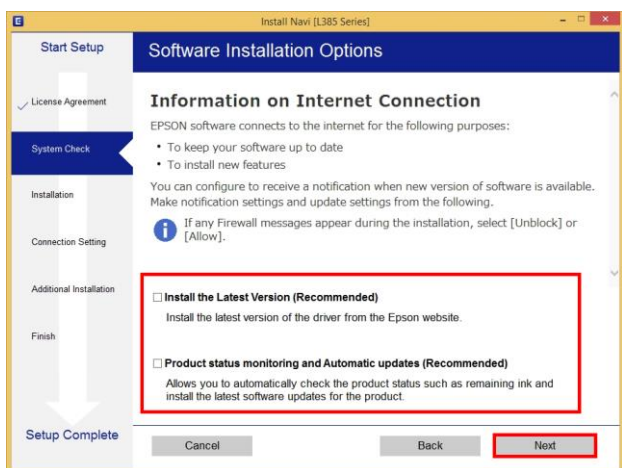
2. ดับเบิลคลิกไดรฟ์ซีดี Epson เพื่อเริ่มการติดตั้ง หรือ คลิกขวาที่ไดรฟ์ซีดี Epson เลือก Open และดับเบิลคลิกเลือก **InstallNavi**



3. คลิกที่ **I agree by the contents of the License Agreement.** จากนั้นคลิก **Next**



4. นำเครื่องหมายถูกออก จากนั้นคลิก **Next**



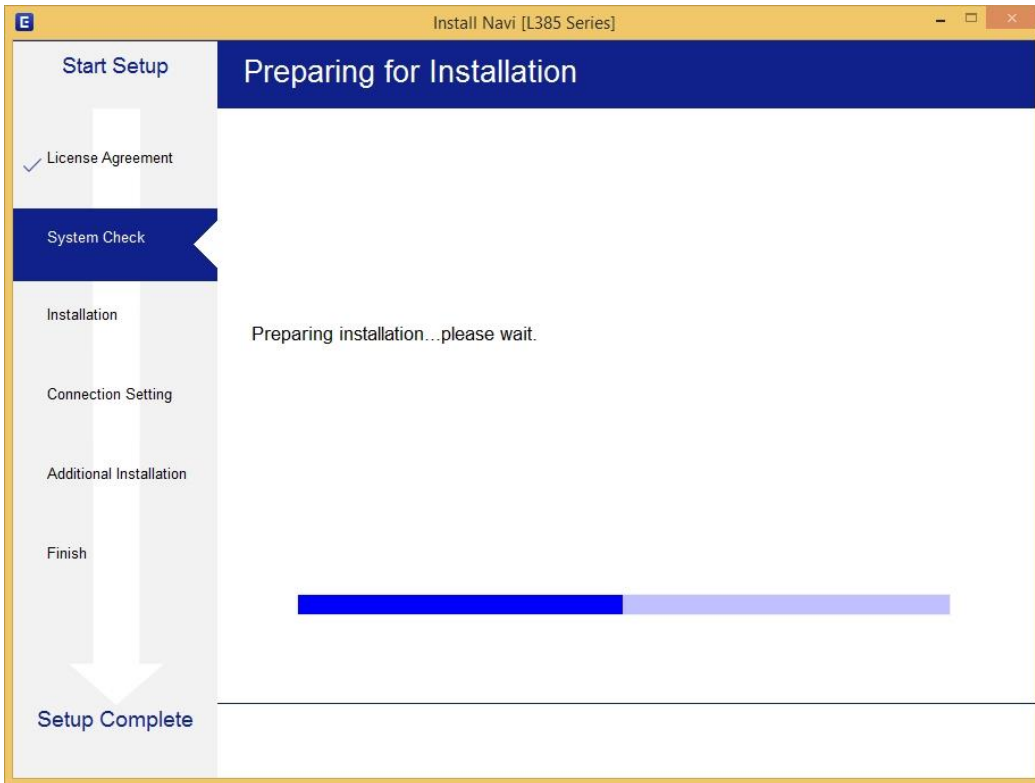
- สอบถามข้อมูลการใช้งานผลิตภัณฑ์และบริการ โทร.0-2685-9899
- เวลาทำการ : วันจันทร์ – ศุกร์ เวลา 8.30 – 17.30 น.ยกเว้นวันหยุดนักขัตฤกษ์
- www.epson.co.th



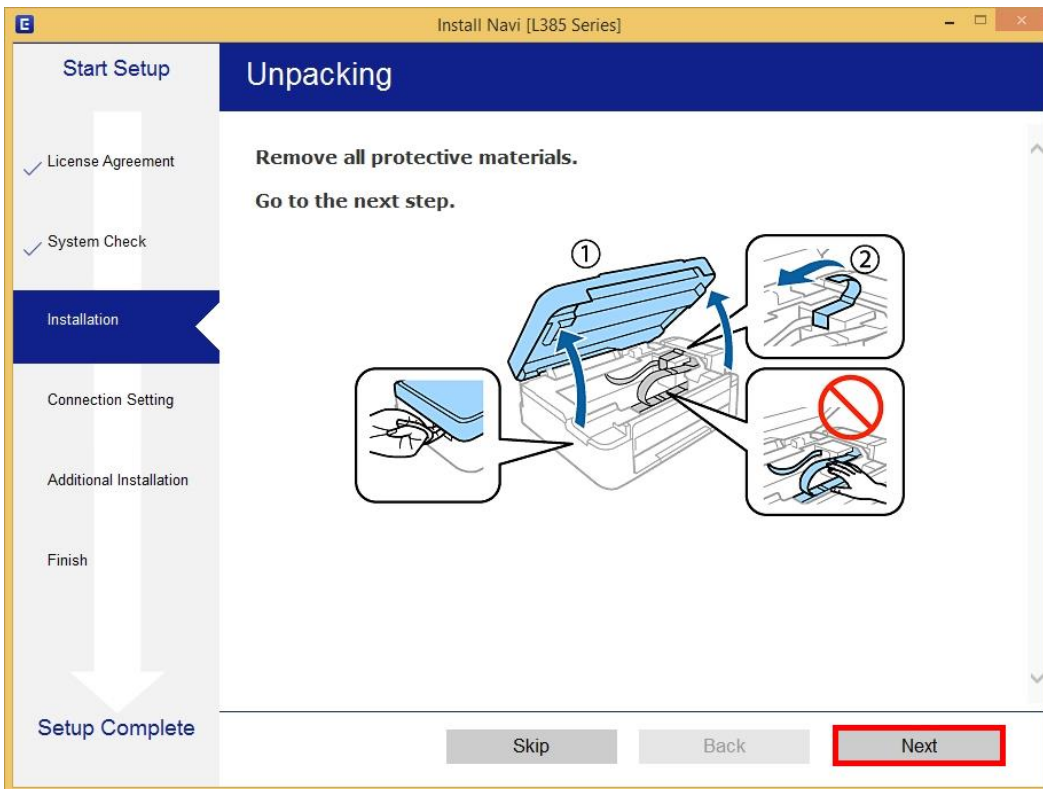
หัวข้อ
รองรับเครื่องพิมพ์รุ่น
รองรับระบบปฏิบัติการ

: วิธีการเชื่อมต่อ Wi-Fi กับคอมพิวเตอร์เครื่องที่ 2
: L385, L485, L605, L1455
: Windows

5. จะปรากฏหน้าต่างกำลังเตรียมการติดตั้ง



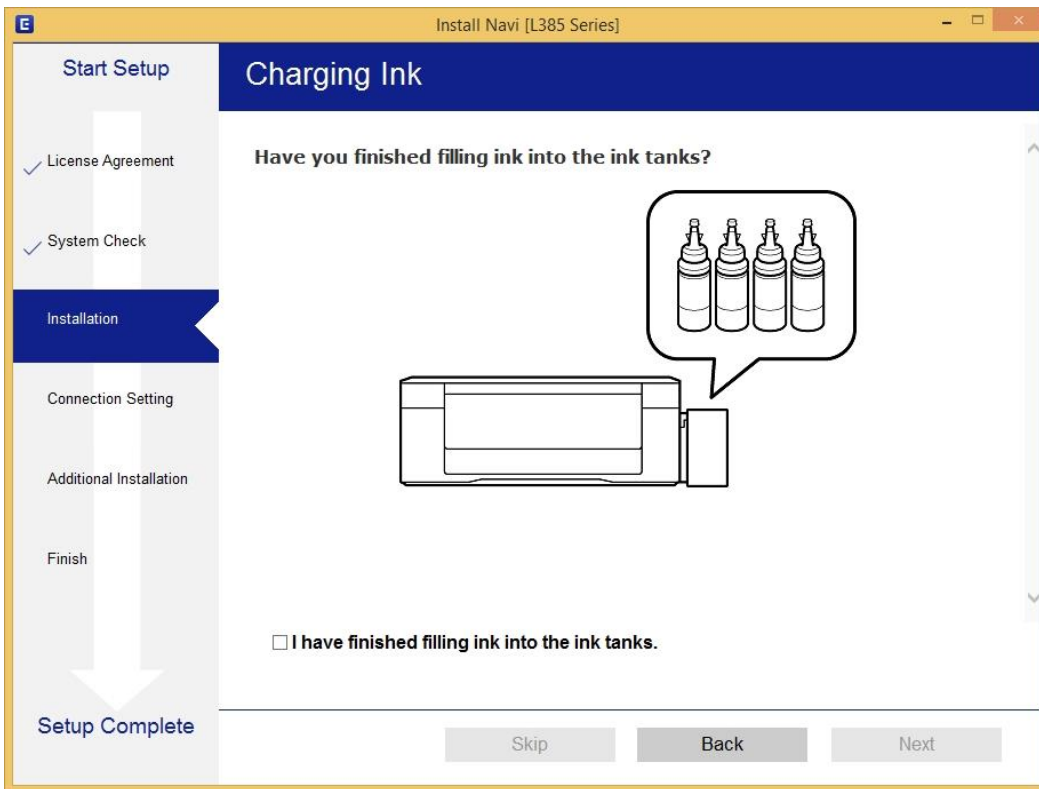
6. จะปรากฏหน้าต่างเตรียมการติดตั้งเครื่องครั้งแรก คลิก **Next**



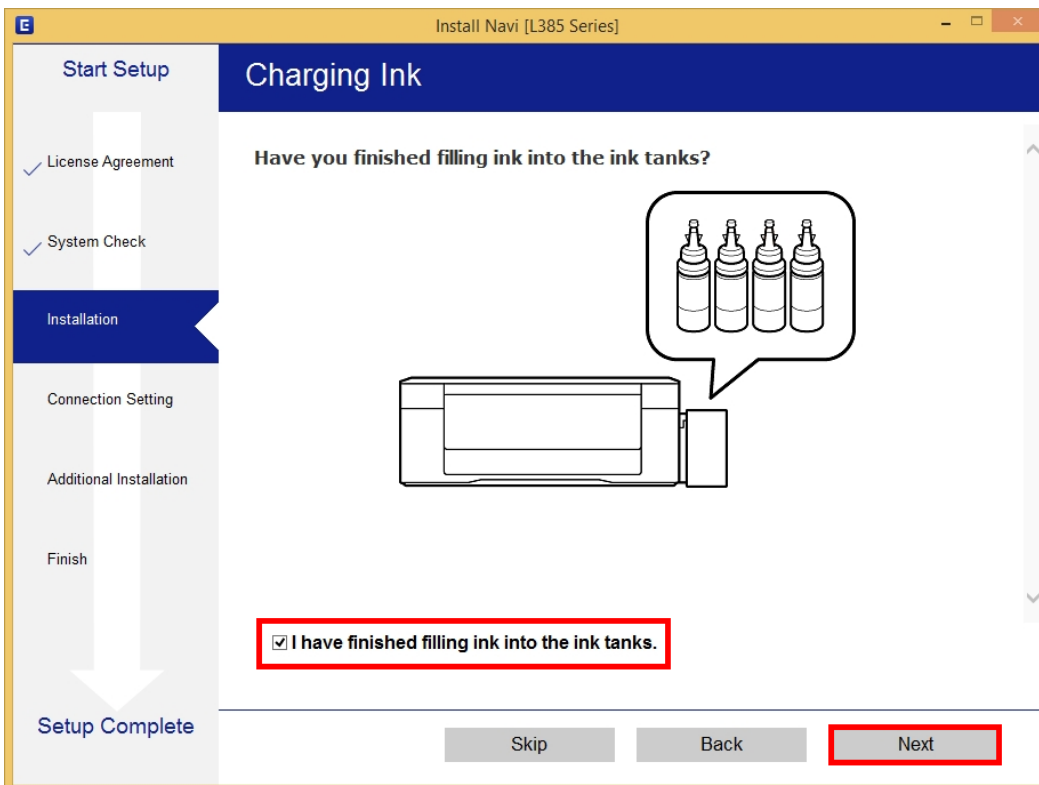
- สอบถามข้อมูลการใช้งานผลิตภัณฑ์และบริการ โทร.0-2685-9899
- เวลาทำการ : วันจันทร์ – ศุกร์ เวลา 8.30 – 17.30 น.ยกเว้นวันหยุดนักขัตฤกษ์
- www.epson.co.th

หัวข้อ : วิธีการเชื่อมต่อ Wi-Fi กับคอมพิวเตอร์เครื่องที่ 2
 รองรับเครื่องพิมพ์รุ่น : L385, L485, L605, L1455
 รองรับระบบปฏิบัติการ : Windows

7. คลิก **Next** ไปจนกระทั่งถึงหน้าต่างดังรูป



8. เลือกที่หัวข้อ **I have finished filling ink into the ink tanks.** จากนั้น คลิก **Next**



- สอบถามข้อมูลการใช้งานผลิตภัณฑ์และบริการ โทร.0-2685-9899
- เวลาทำการ : วันจันทร์ – ศุกร์ เวลา 8.30 – 17.30 น.ยกเว้นวันหยุดนักขัตฤกษ์
- www.epson.co.th

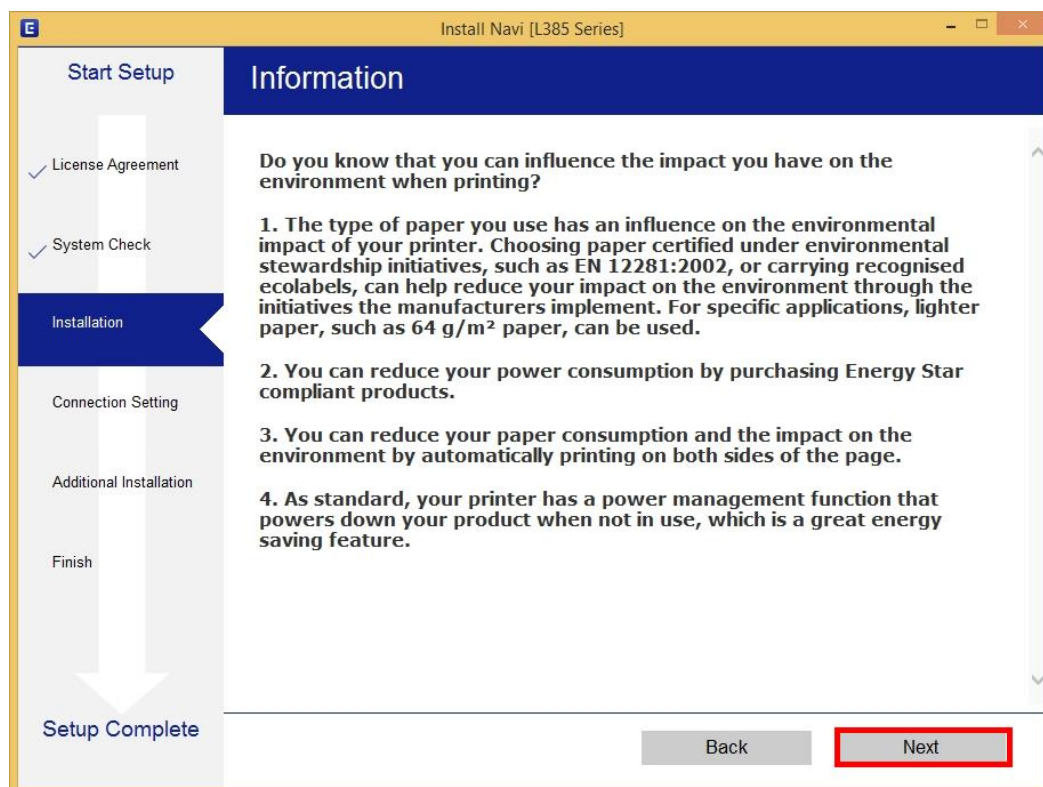
หัวข้อ
รองรับเครื่องพิมพ์รุ่น
รองรับระบบปฏิบัติการ

: วิธีการเชื่อมต่อ Wi-Fi กับคอมพิวเตอร์เครื่องที่ 2
: L385, L485, L605, L1455
: Windows

9. คลิก Next



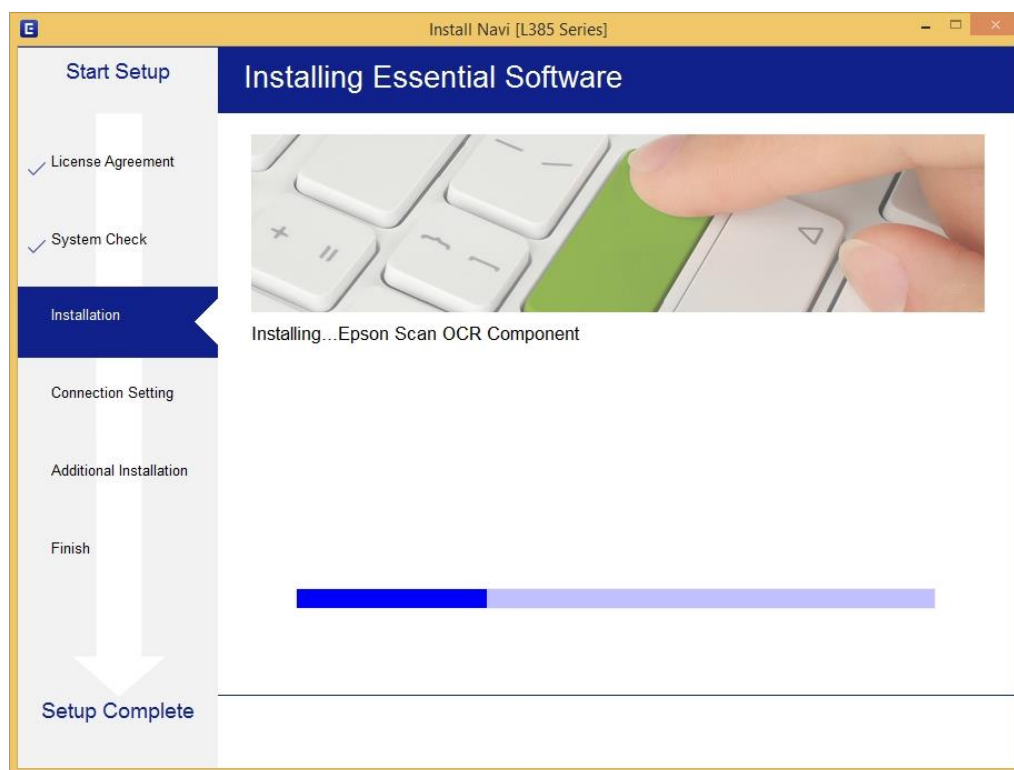
10.คลิก Next



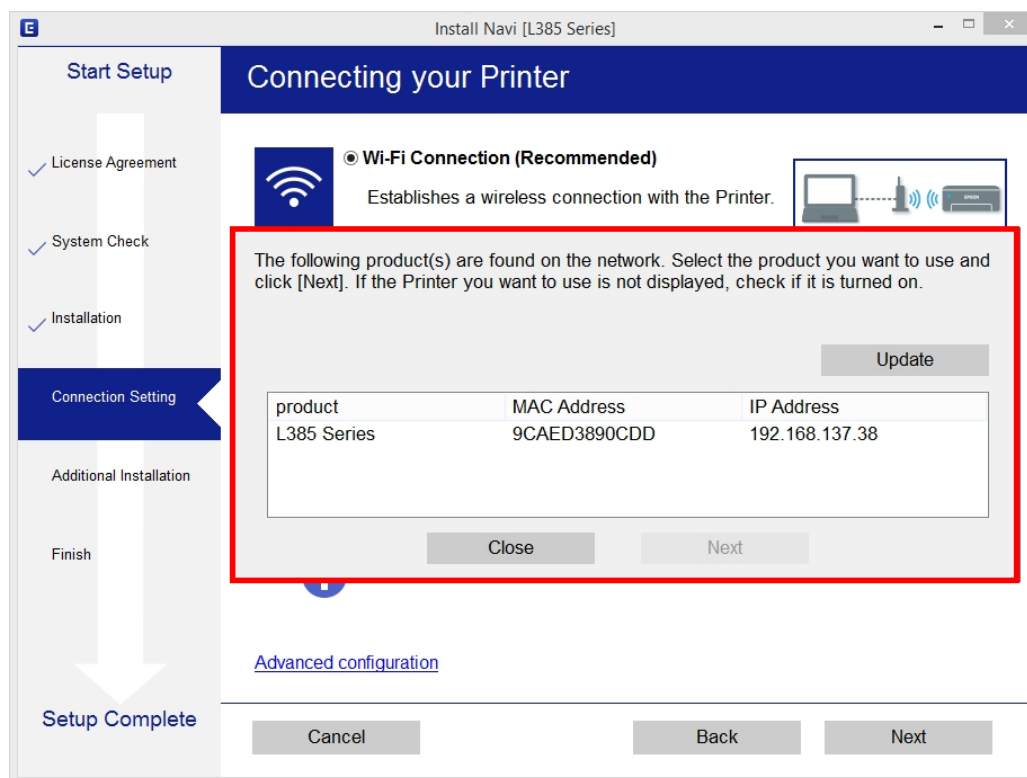
- สอบถามข้อมูลการใช้งานผลิตภัณฑ์และบริการ โทร.0-2685-9899
- เวลาทำการ : วันจันทร์ – ศุกร์ เวลา 8.30 – 17.30 น.ยกเว้นวันหยุดนักขัตฤกษ์
- www.epson.co.th

หัวข้อ : วิธีการเชื่อมต่อ Wi-Fi กับคอมพิวเตอร์เครื่องที่ 2
 รองรับเครื่องพิมพ์รุ่น : L385, L485, L605, L1455
 รองรับระบบปฏิบัติการ : Windows

11. จะปรากฏหน้าต่างกำลังติดตั้งซอฟต์แวร์



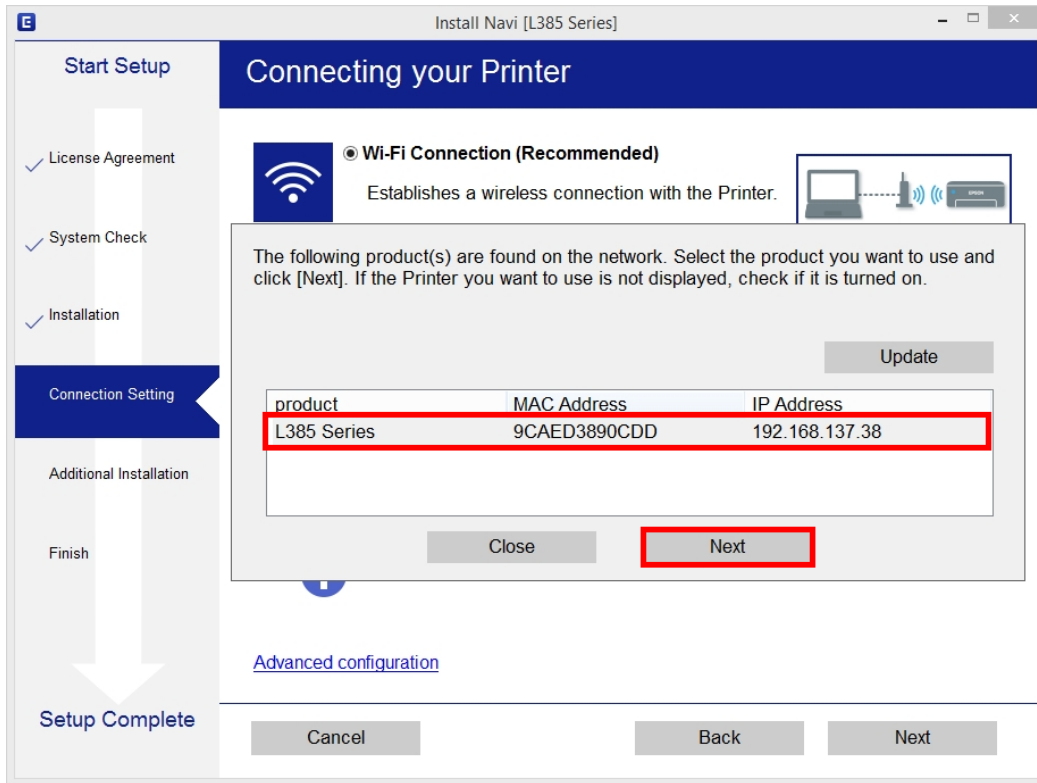
12. จะปรากฏรายละเอียดรุ่นเครื่องพิมพ์ที่เชื่อมต่อเข้ากับ Wi-Fi ที่ใช้ขึ้นมาให้เลือก ดังรูป



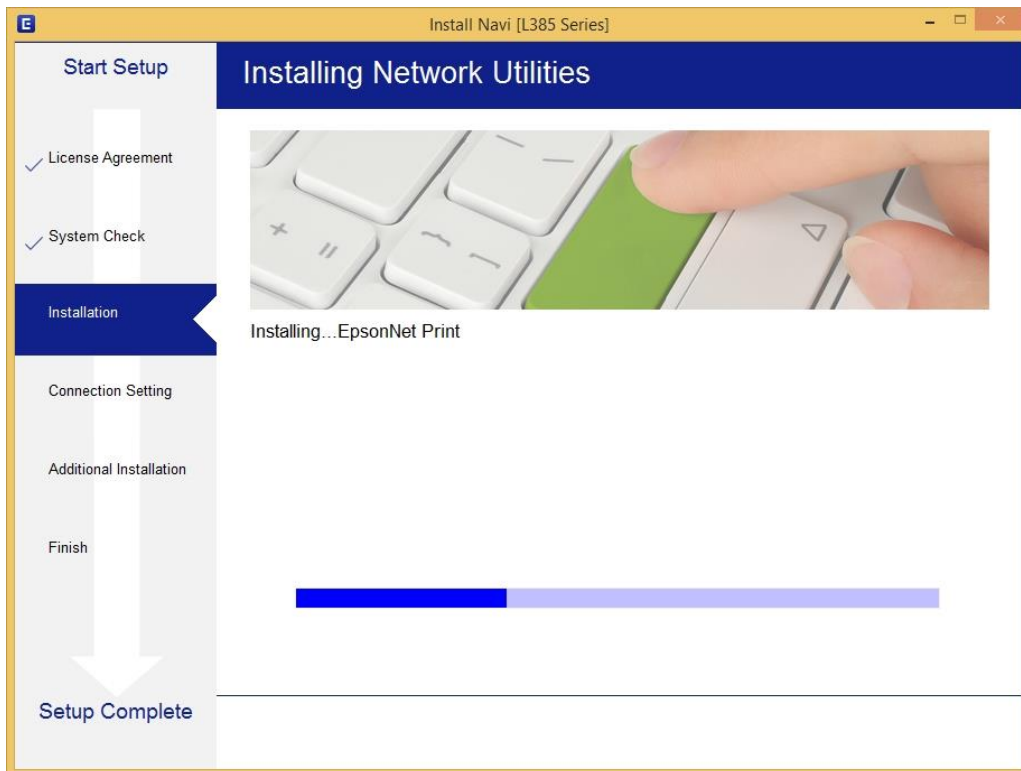
- สอบถามข้อมูลการใช้งานผลิตภัณฑ์และบริการ โทร.0-2685-9899
- เวลาทำการ : วันจันทร์ – ศุกร์ เวลา 8.30 – 17.30 น.ยกเว้นวันหยุดนักขัตฤกษ์
- www.epson.co.th

หัวข้อ : วิธีการเชื่อมต่อ Wi-Fi กับคอมพิวเตอร์เครื่องที่ 2
 รองรับเครื่องพิมพ์รุ่น : L385, L485, L605, L1455
 รองรับระบบปฏิบัติการ : Windows

13. เลือกรุ่นเครื่องพิมพ์ที่ปรากฏ จากนั้นคลิก **Next**



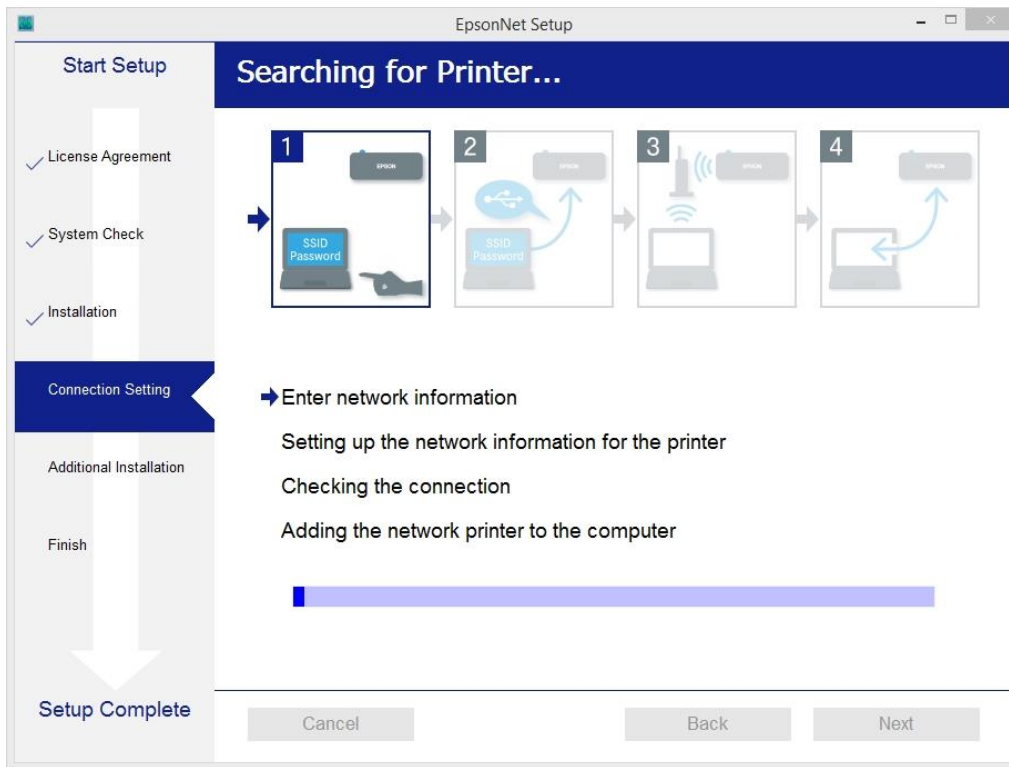
14. จะปรากฏหน้าต่างกำลังติดตั้งซอฟต์แวร์



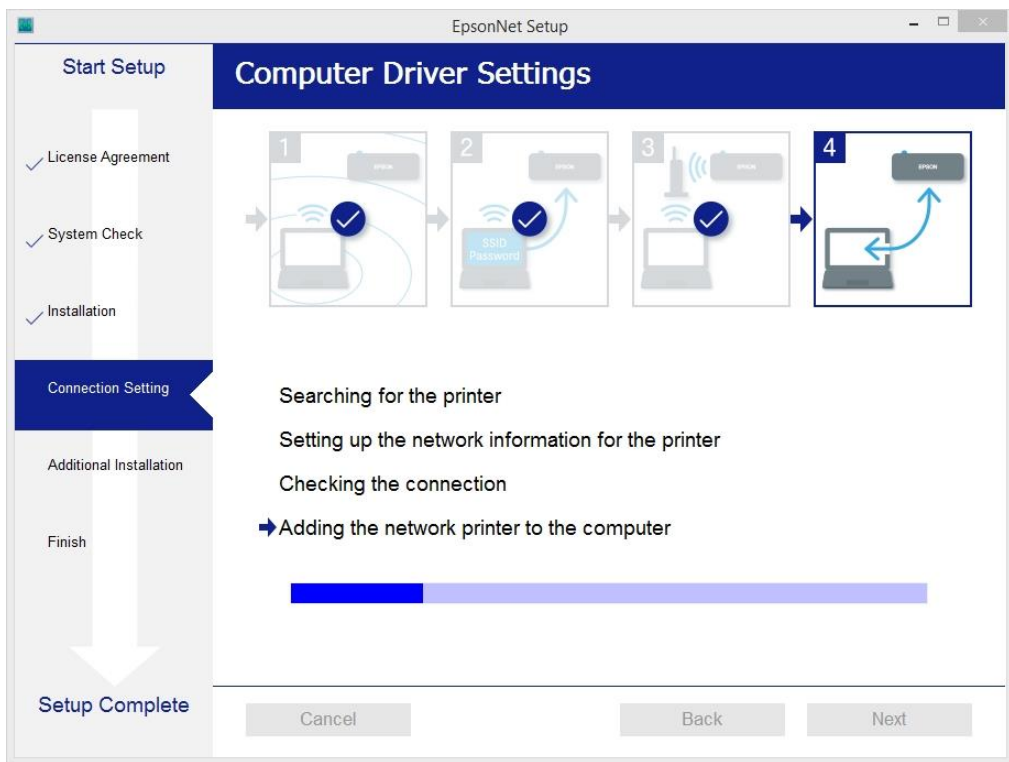
- สอบถามข้อมูลการใช้งานผลิตภัณฑ์และบริการ โทร.0-2685-9899
- เวลาทำการ : วันจันทร์ – ศุกร์ เวลา 8.30 – 17.30 น.ยกเว้นวันหยุดนักขัตฤกษ์
- www.epson.co.th

หัวข้อ : วิธีการเชื่อมต่อ Wi-Fi กับคอมพิวเตอร์เครื่องที่ 2
 รองรับเครื่องพิมพ์รุ่น : L385, L485, L605, L1455
 รองรับระบบปฏิบัติการ : Windows

15. จะปรากฏหน้าต่างค้นหาเครื่องพิมพ์



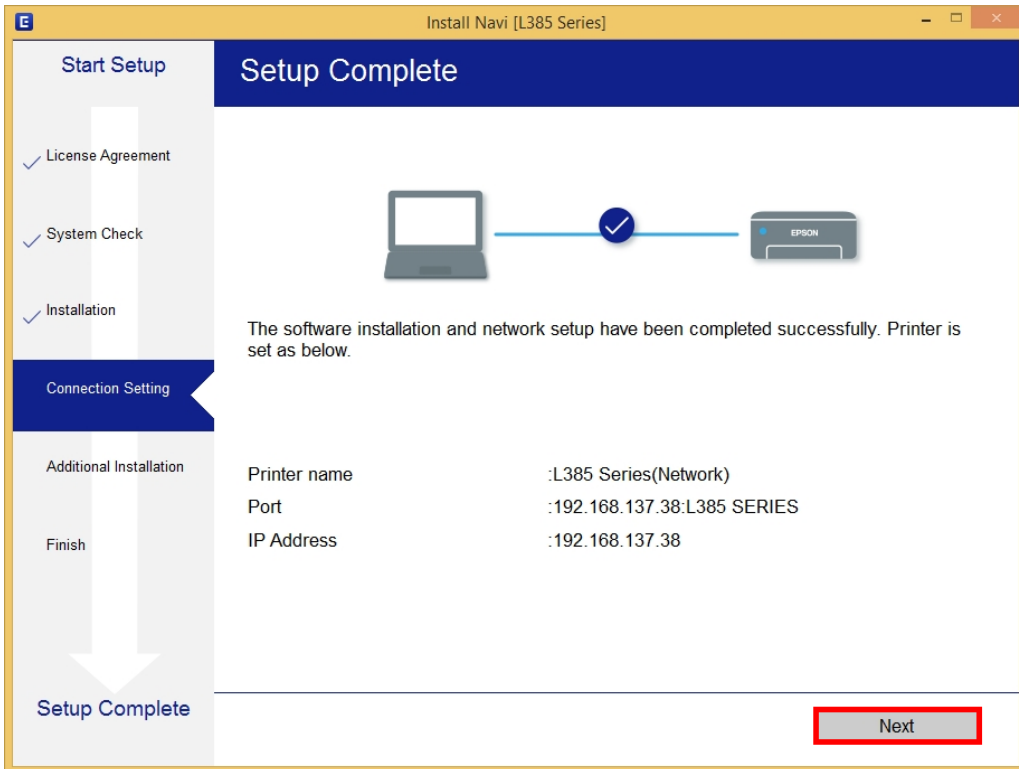
16. จะปรากฏหน้าต่างกำลังติดตั้งไดรเวอร์เครื่องพิมพ์ลงในเครื่องคอมพิวเตอร์



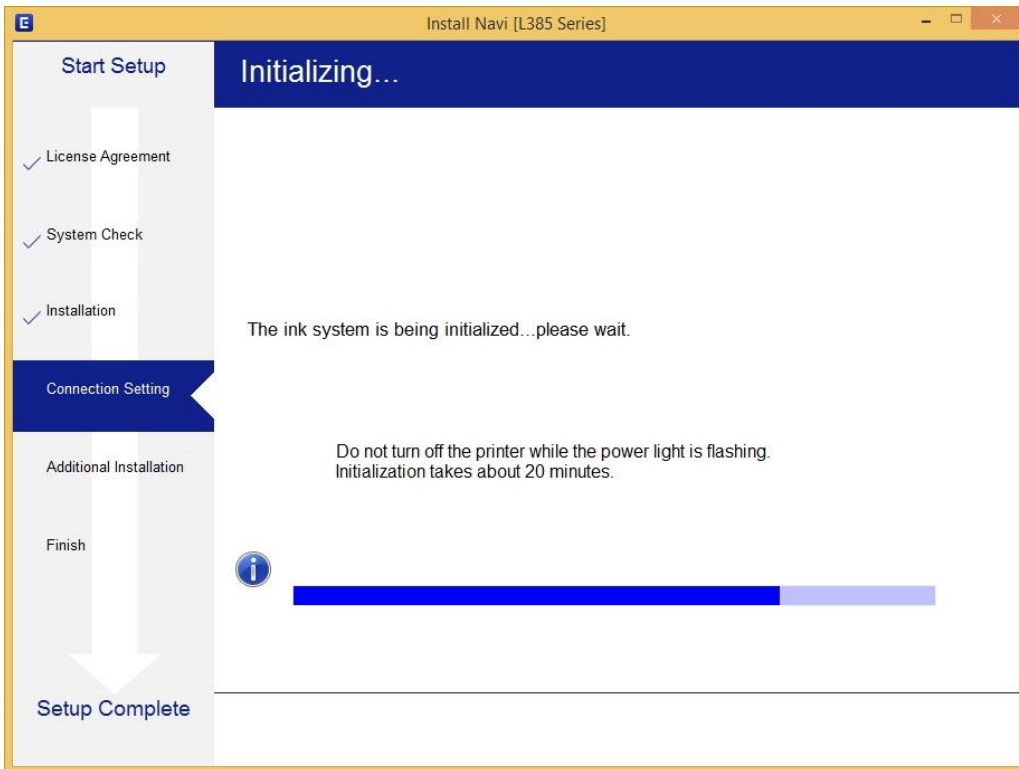
- สอบถามข้อมูลการใช้งานผลิตภัณฑ์และบริการ โทร.0-2685-9899
- เวลาทำการ : วันจันทร์ – ศุกร์ เวลา 8.30 – 17.30 น. ยกเว้นวันหยุดนักขัตฤกษ์
- www.epson.co.th

หัวข้อ : วิธีการเชื่อมต่อ Wi-Fi กับคอมพิวเตอร์เครื่องที่ 2
 รองรับเครื่องพิมพ์รุ่น : L385, L485, L605, L1455
 รองรับระบบปฏิบัติการ : Windows

17. จะปรากฏหน้าต่างติดตั้งไดรเวอร์เสร็จสมบูรณ์ คลิก **Next**



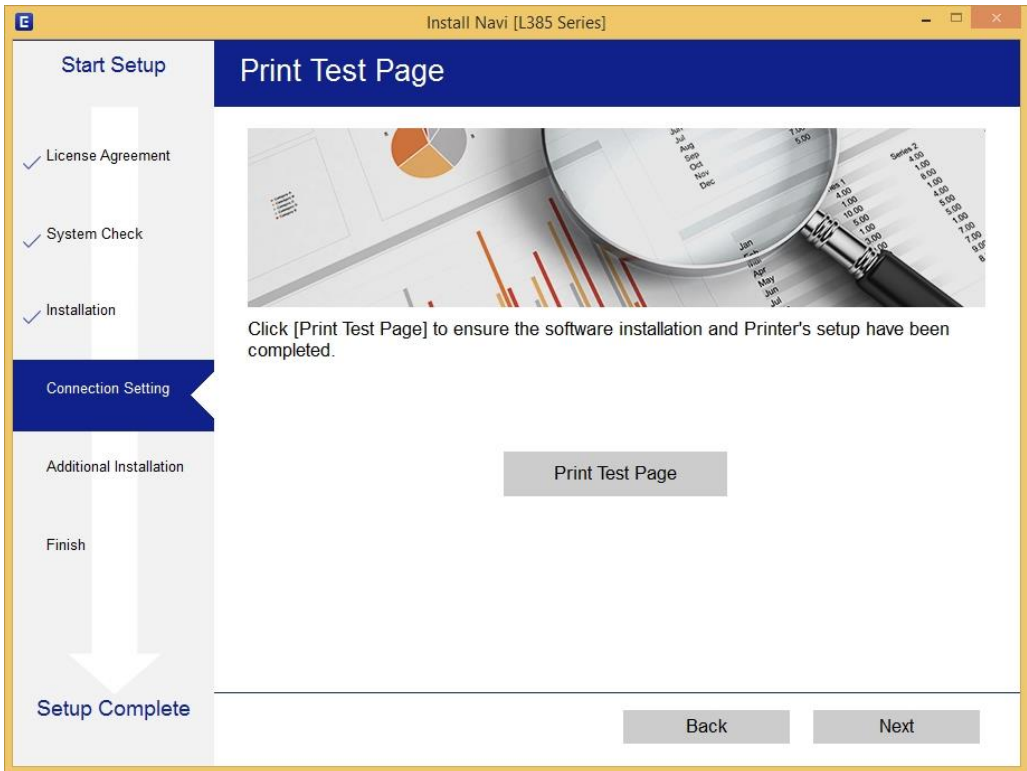
18. จะปรากฏหน้าต่างกำลังประมวลผล รอซักรู



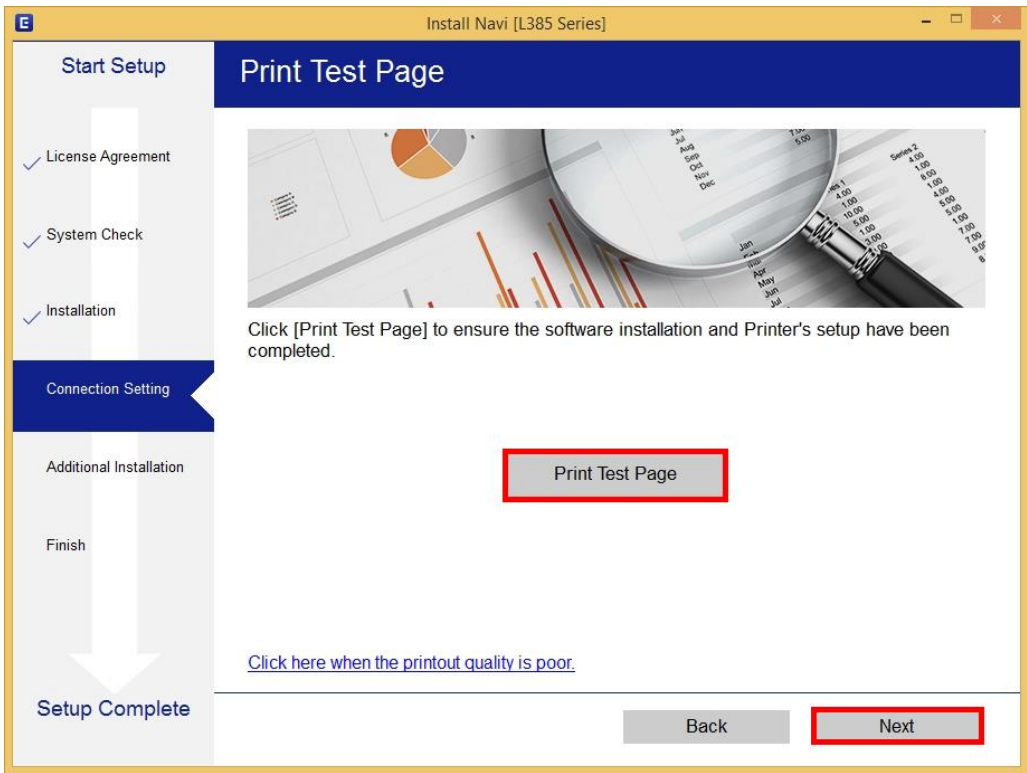
- สอบถามข้อมูลการใช้งานผลิตภัณฑ์และบริการ โทร.0-2685-9899
- เวลาทำการ : วันจันทร์ – ศุกร์ เวลา 8.30 – 17.30 น. ยกเว้นวันหยุดนักขัตฤกษ์
- www.epson.co.th

หัวข้อ : วิธีการเชื่อมต่อ Wi-Fi กับคอมพิวเตอร์เครื่องที่ 2
 รองรับเครื่องพิมพ์รุ่น : L385, L485, L605, L1455
 รองรับระบบปฏิบัติการ : Windows

19. จะปรากฏหน้าต่างให้พิมพ์แบบทดสอบ



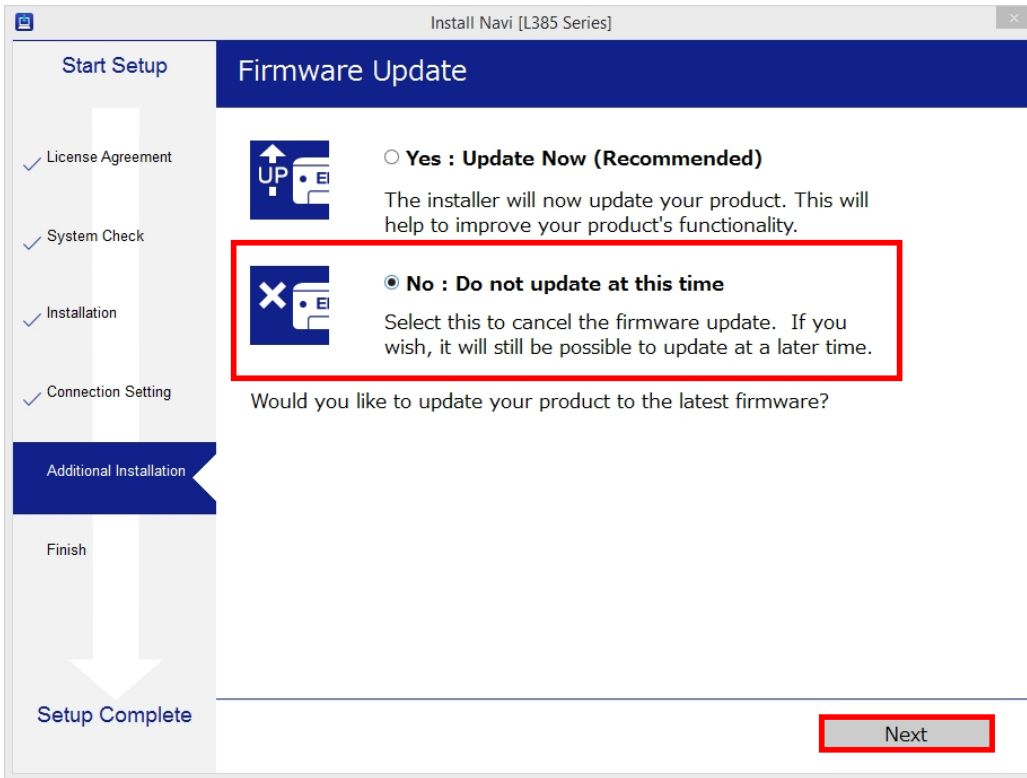
20. กดปุ่ม **Print Test Page** เพื่อทดสอบพิมพ์งาน หากพิมพ์ได้แล้วคลิก **Next**



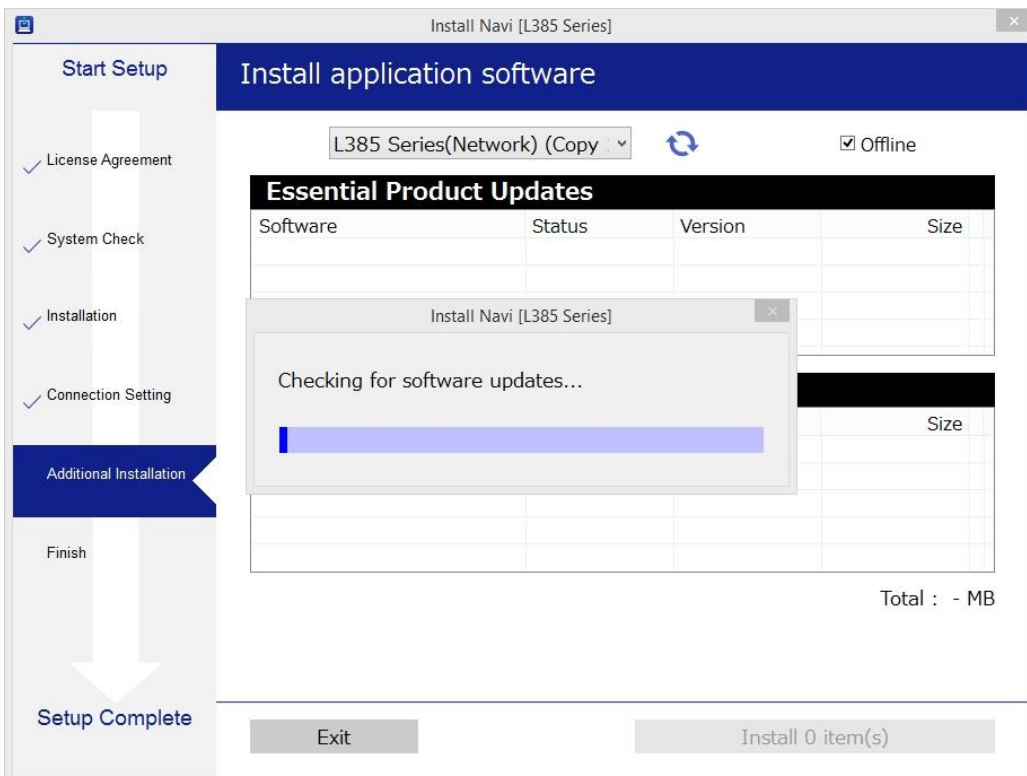
- สอบถามข้อมูลการใช้งานผลิตภัณฑ์และบริการ โทร.0-2685-9899
- เวลาทำการ : วันจันทร์ – ศุกร์ เวลา 8.30 – 17.30 น.ยกเว้นวันหยุดนักขัตฤกษ์
- www.epson.co.th

หัวข้อ : วิธีการเชื่อมต่อ Wi-Fi กับคอมพิวเตอร์เครื่องที่ 2
 รองรับเครื่องพิมพ์รุ่น : L385, L485, L605, L1455
 รองรับระบบปฏิบัติการ : Windows

21. จะปรากฏหน้าต่างให้อัปเดตเฟิร์มแวร์ ให้เลือก **No: Do not update at this time** จากนั้นคลิก **Next**



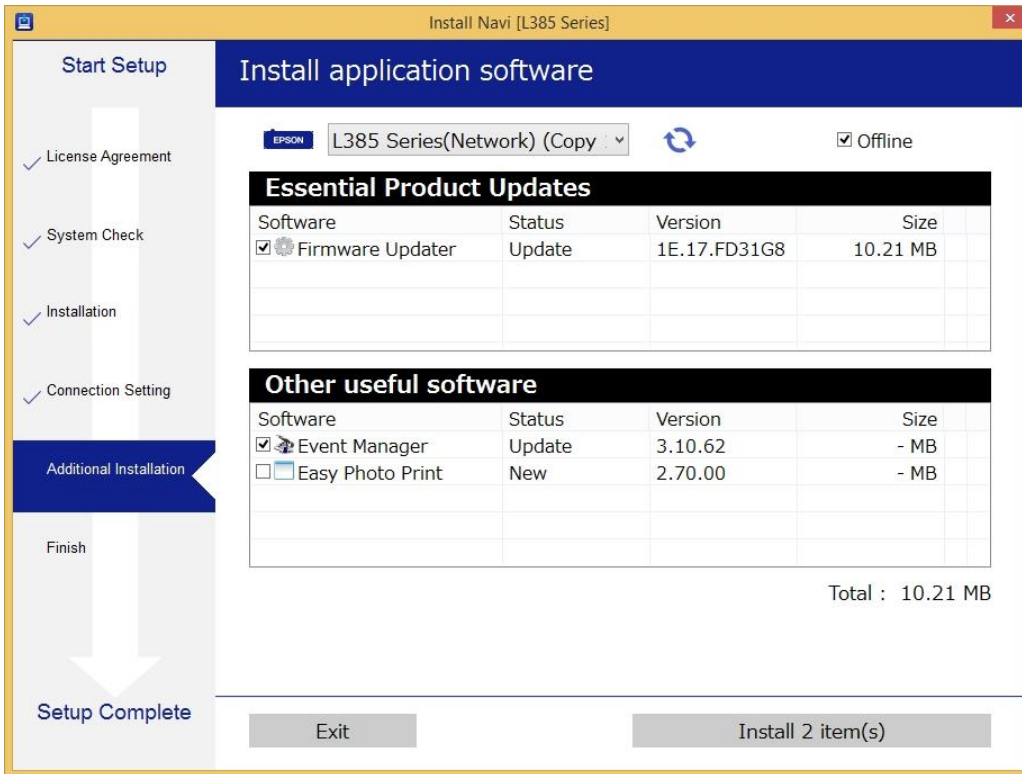
22. จะปรากฏหน้าต่างกำลังตรวจสอบการอัปเดตซอฟต์แวร์



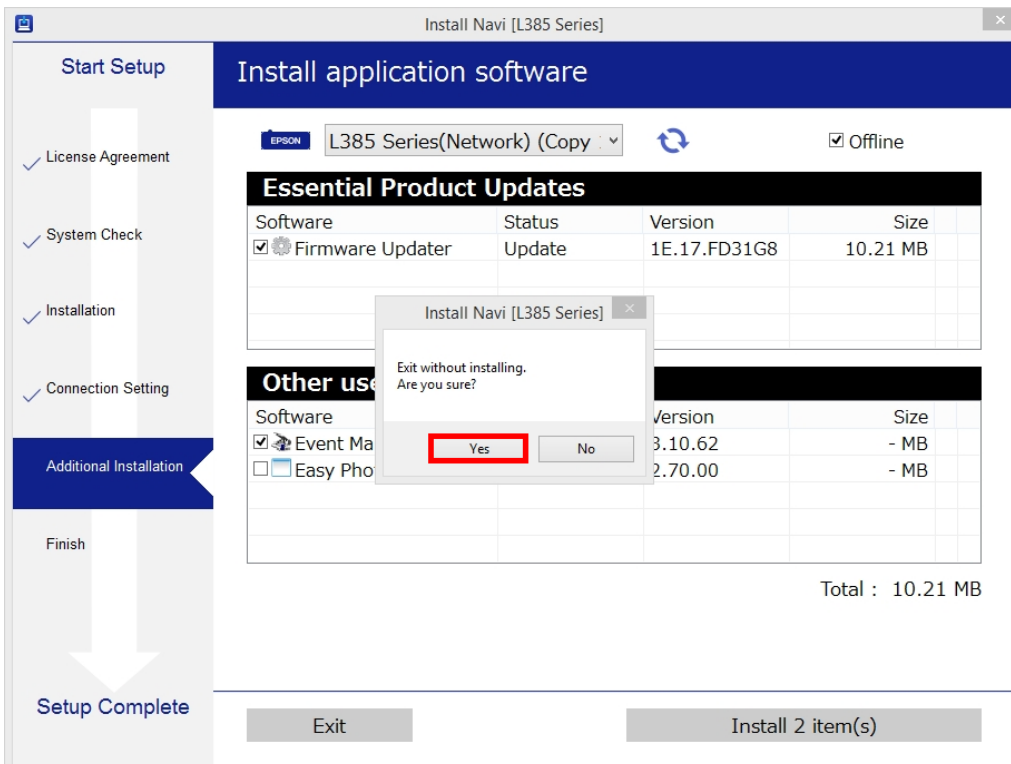
- สอบถามข้อมูลการใช้งานผลิตภัณฑ์และบริการ โทร.0-2685-9899
- เวลาทำการ : วันจันทร์ – ศุกร์ เวลา 8.30 – 17.30 น.ยกเว้นวันหยุดนักขัตฤกษ์
- www.epson.co.th

หัวข้อ : วิธีการเชื่อมต่อ Wi-Fi กับคอมพิวเตอร์เครื่องที่ 2
 รองรับเครื่องพิมพ์รุ่น : L385, L485, L605, L1455
 รองรับระบบปฏิบัติการ : Windows

23. จะปรากฏหน้าต่างให้ติดตั้งซอฟต์แวร์แอปพลิเคชัน คลิก **Exit**



24. คลิก **Yes**



- สอบถามข้อมูลการใช้งานผลิตภัณฑ์และบริการ โทร.0-2685-9899
- เวลาทำการ : วันจันทร์ – ศุกร์ เวลา 8.30 – 17.30 น. ยกเว้นวันหยุดนักขัตฤกษ์
- www.epson.co.th

หัวข้อ
 รองรับเครื่องพิมพ์รุ่น
 รองรับระบบปฏิบัติการ

: วิธีการเชื่อมต่อ Wi-Fi กับคอมพิวเตอร์เครื่องที่ 2
 : L385, L485, L605, L1455
 : Windows

25.คลิก Finish



- สอบถามข้อมูลการใช้งานผลิตภัณฑ์และบริการ โทร.0-2685-9899
- เวลาทำการ : วันจันทร์ – ศุกร์ เวลา 8.30 – 17.30 น.ยกเว้นวันหยุดนักขัตฤกษ์
- www.epson.co.th