

หัวข้อ : วิธีการเชื่อมต่อ Wi-Fi แบบ Infra (Router)
 รองรับเครื่องพิมพ์รุ่น : L385
 รองรับระบบปฏิบัติการ : Windows

1. Connect Wireless ที่เครื่องคอมพิวเตอร์ กับ Router หรือ Access Point

คลิกขวาที่ไอคอน  ด้านล่างขวาจอคอมพิวเตอร์ และเลือกชื่อ **Router หรือ Access Point** ที่ใช้งาน จากนั้นคลิก **Connect**



2. วิธีการติดตั้งไดรเวอร์และเน็ต Network



คำเตือน: ห้ามต่อสาย USB จนกว่าจะได้รับคำแนะนำให้เชื่อมต่อในขั้นตอนการติดตั้งไดรเวอร์ และก่อนการติดตั้ง แนะนำให้ปิดไฟร็วอลของเครื่องคอมพิวเตอร์ และสแกนไวร์สก่อนการติดตั้ง

หมายเหตุ: สำหรับการติดตั้งแบบ Network ต้องติดตั้งจากแผ่นซีดีไดรเวอร์เท่านั้น

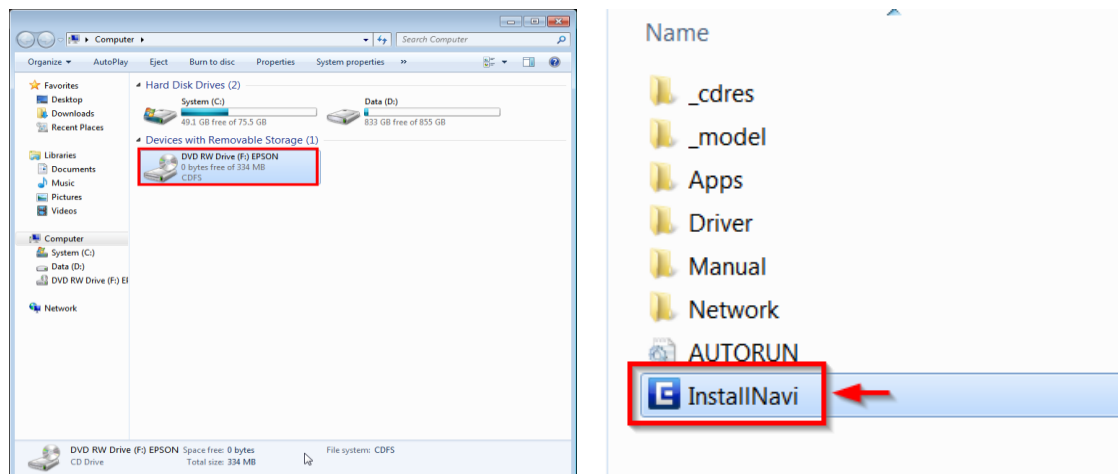
1. ใส่แผ่นไดรเวอร์



- สอบถามข้อมูลการใช้งานผลิตภัณฑ์และบริการ โทร.0-2685-9899
- เวลาทำการ : วันจันทร์ – ศุกร์ เวลา 8.30 – 17.30 น.ยกเว้นวันหยุดนักขัตฤกษ์
- www.epson.co.th

หัวข้อ : วิธีการเชื่อมต่อ Wi-Fi แบบ Infra (Router)
 รองรับเครื่องพิมพ์รุ่น : L385
 รองรับระบบปฏิบัติการ : Windows

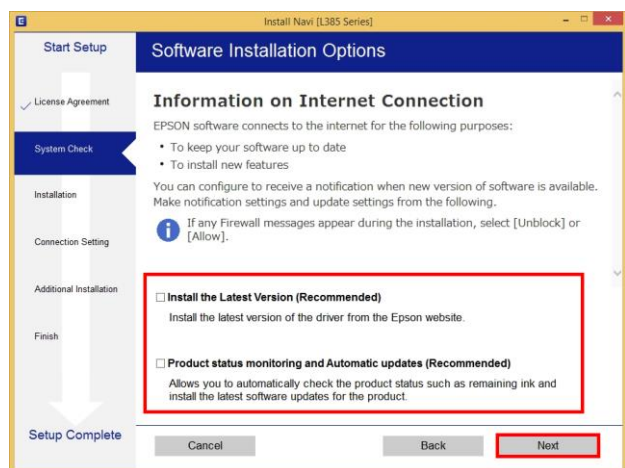
2. ดับเบิลคลิกไดรฟ์ซีดี Epson เพื่อเริ่มการติดตั้ง หรือ คลิกขวาที่ไดรฟ์ซีดี Epson เลือก Open และดับเบิลคลิกเลือก **InstallNavi**



3. คลิกที่ **I agree by the contents of the License Agreement.** จากนั้นคลิก **Next**



4. นำเครื่องหมายถูกออก จากนั้นคลิก **Next**



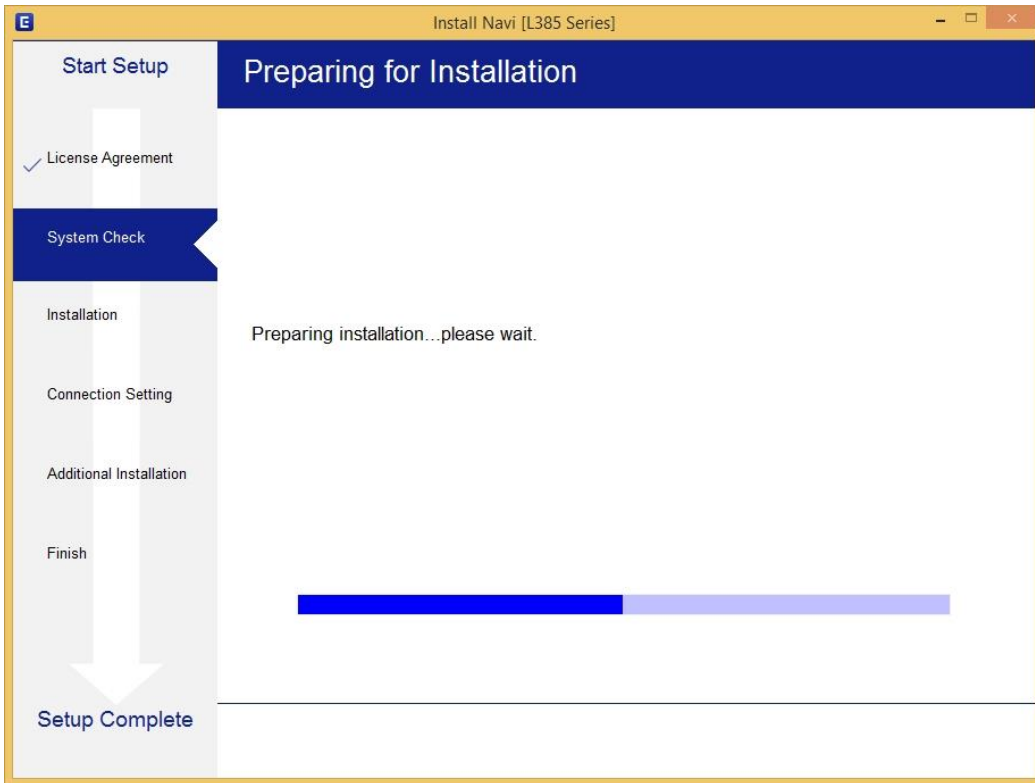
- สอบถามข้อมูลการใช้งานผลิตภัณฑ์และบริการ โทร.0-2685-9899
- เวลาทำการ : วันจันทร์ – ศุกร์ เวลา 8.30 – 17.30 น.ยกเว้นวันหยุดนักขัตฤกษ์
- www.epson.co.th



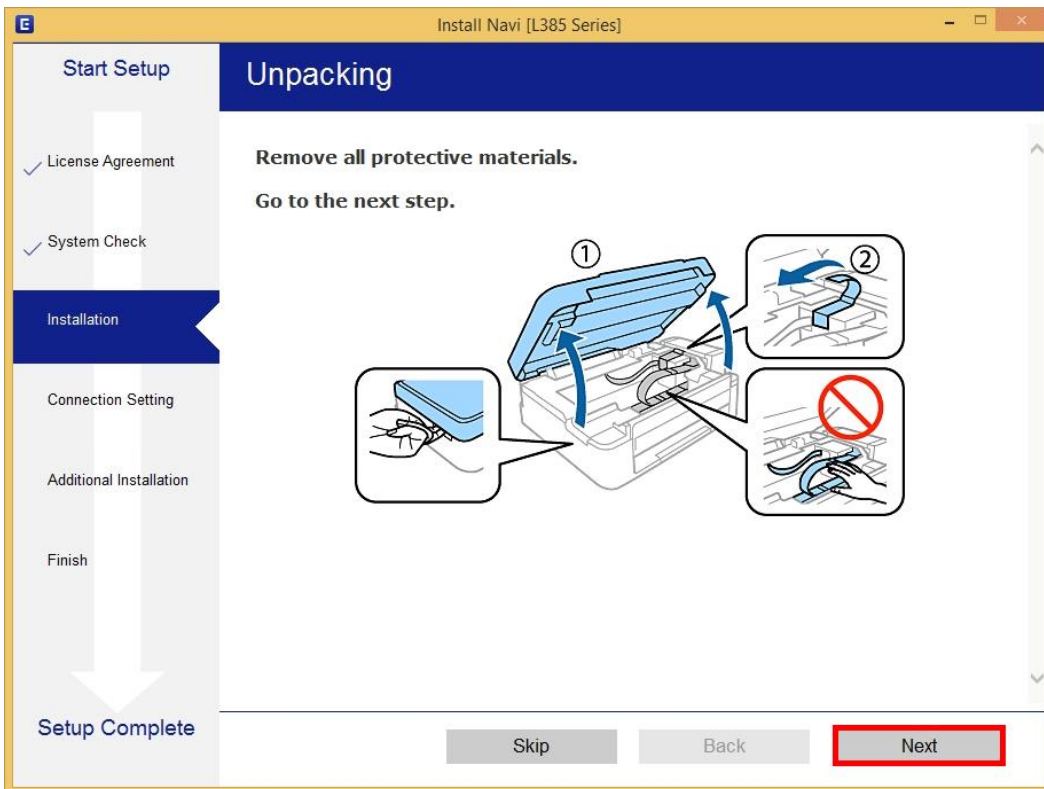
หัวข้อ
รองรับเครื่องพิมพ์รุ่น
รองรับระบบปฏิบัติการ

: วิธีการเชื่อมต่อ Wi-Fi แบบ Infra (Router)
: L385
: Windows

5. จะปรากฏหน้าต่างกำลังเตรียมการติดตั้ง



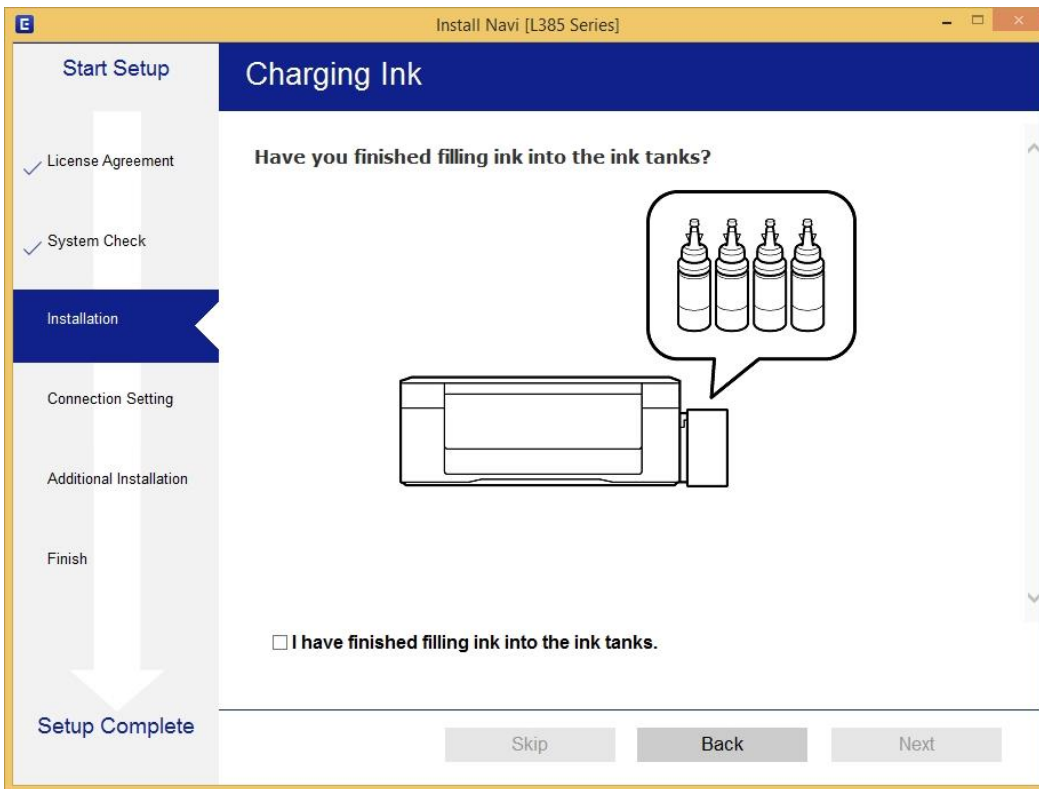
6. จะปรากฏหน้าต่างเตรียมการติดตั้งเครื่องครั้งแรก คลิก **Next**



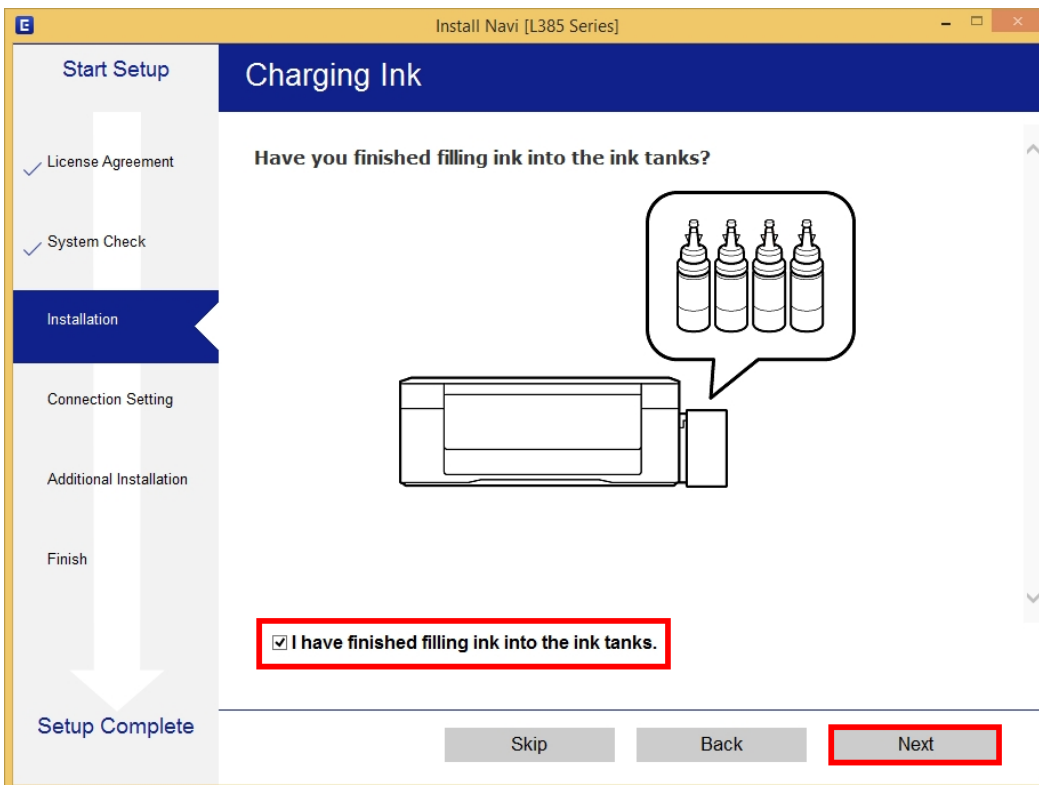
- สอบถามข้อมูลการใช้งานผลิตภัณฑ์และบริการ โทร.0-2685-9899
- เวลาทำการ : วันจันทร์ – ศุกร์ เวลา 8.30 – 17.30 น.ยกเว้นวันหยุดนักขัตฤกษ์
- www.epson.co.th

หัวข้อ : วิธีการเชื่อมต่อ Wi-Fi แบบ Infra (Router)
 รองรับเครื่องพิมพ์รุ่น : L385
 รองรับระบบปฏิบัติการ : Windows

7. คลิก **Next** ไปจนกระทั่งถึงหน้าต่างดังรูป



8. เลือกที่หัวข้อ **I have finished filling ink into the ink tanks.** จากนั้น คลิก **Next**

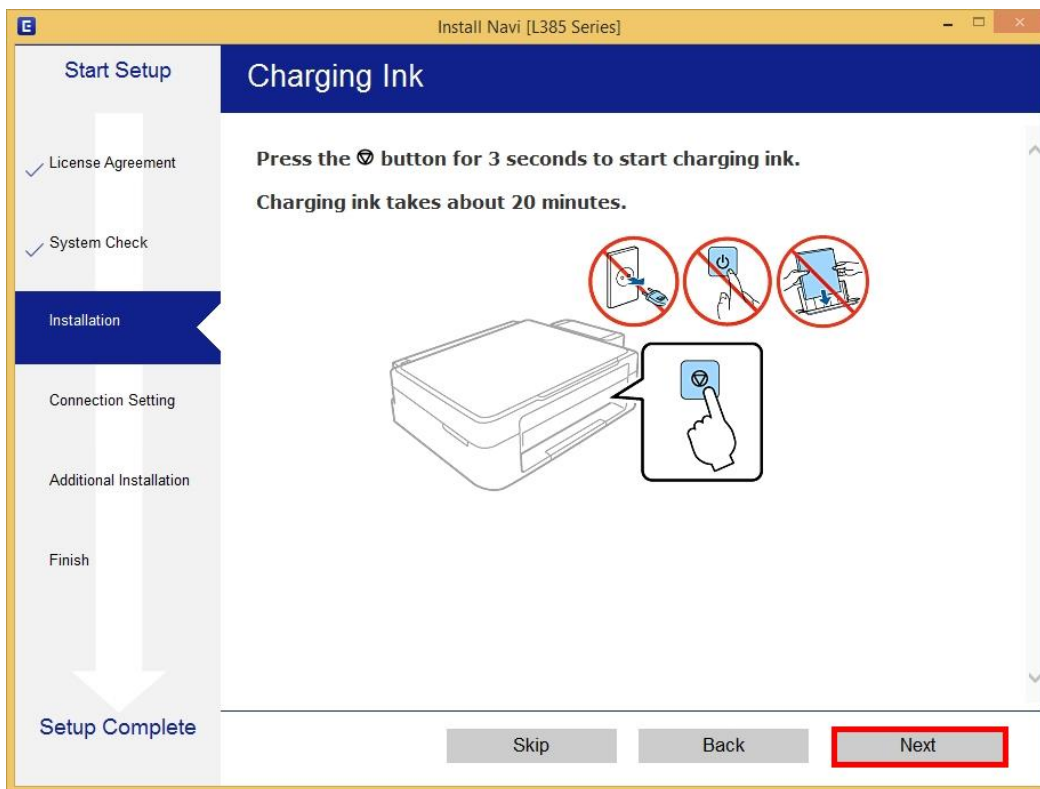


- สอบถามข้อมูลการใช้งานผลิตภัณฑ์และบริการ โทร.0-2685-9899
- เวลาทำการ : วันจันทร์ – ศุกร์ เวลา 8.30 – 17.30 น.ยกเว้นวันหยุดนักขัตฤกษ์
- www.epson.co.th

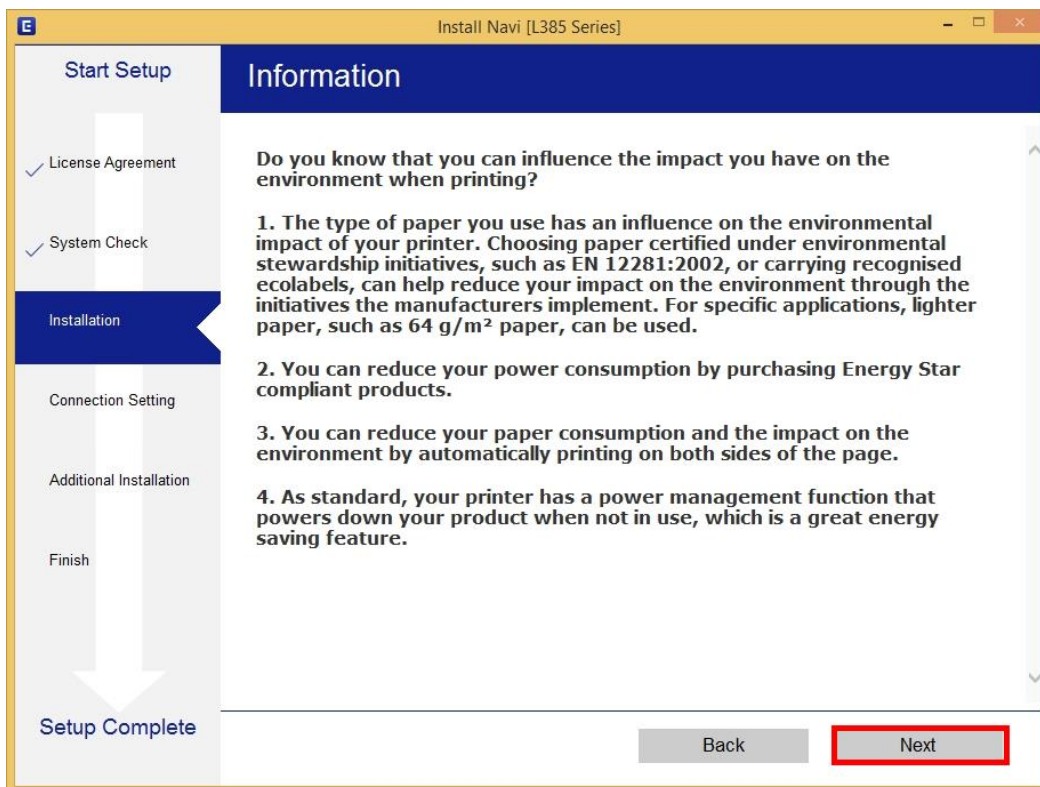
หัวข้อ
รองรับเครื่องพิมพ์รุ่น
รองรับระบบปฏิบัติการ

: วิธีการเชื่อมต่อ Wi-Fi แบบ Infra (Router)
: L385
: Windows

9. คลิก **Next**



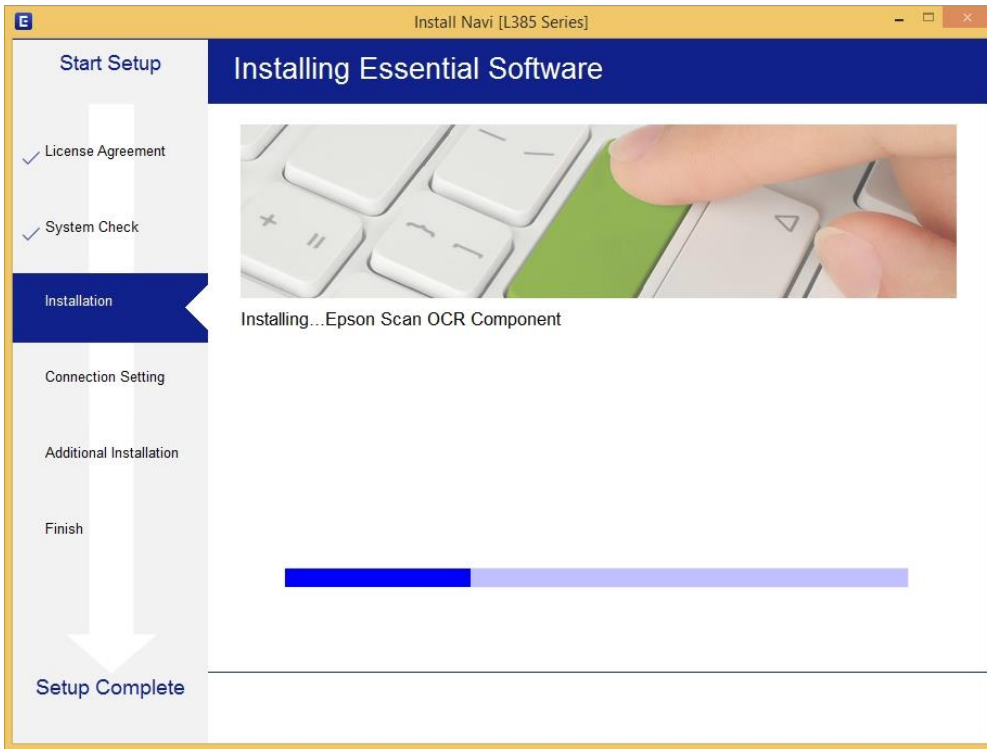
10.คลิก **Next**



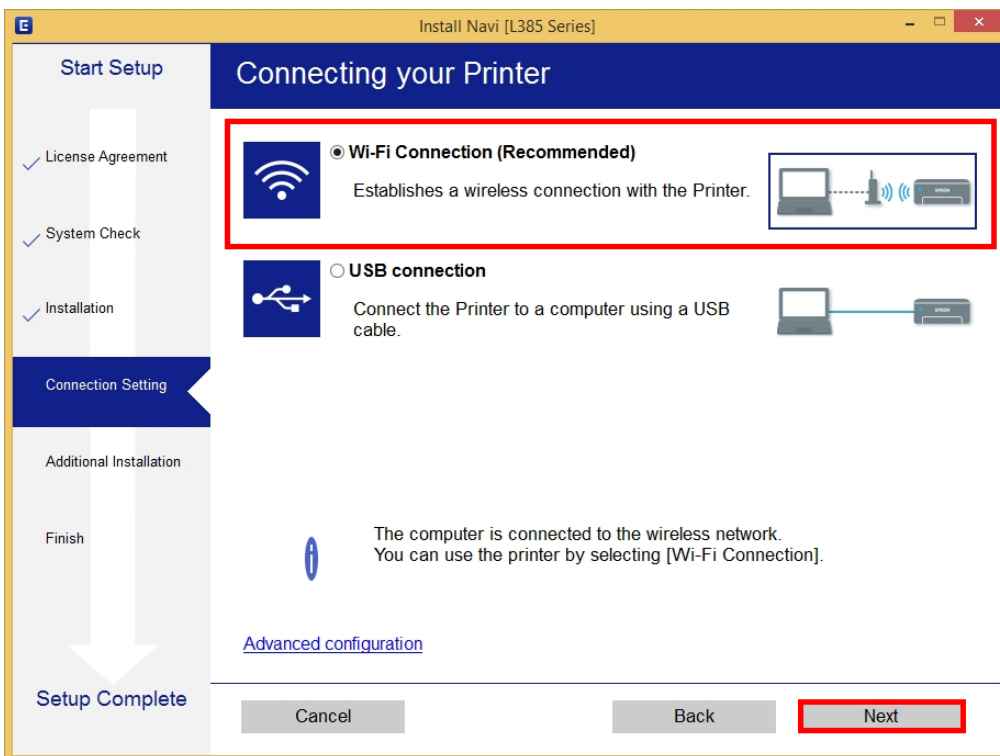
- สอบถามข้อมูลการใช้งานผลิตภัณฑ์และบริการ โทร.0-2685-9899
- เวลาทำการ : วันจันทร์ – ศุกร์ เวลา 8.30 – 17.30 น.ยกเว้นวันหยุดนักขัตฤกษ์
- www.epson.co.th

หัวข้อ : วิธีการเชื่อมต่อ Wi-Fi แบบ Infra (Router)
 รองรับเครื่องพิมพ์รุ่น : L385
 รองรับระบบปฏิบัติการ : Windows

11. จะปรากฏหน้าต่างกำลังติดตั้งซอฟต์แวร์



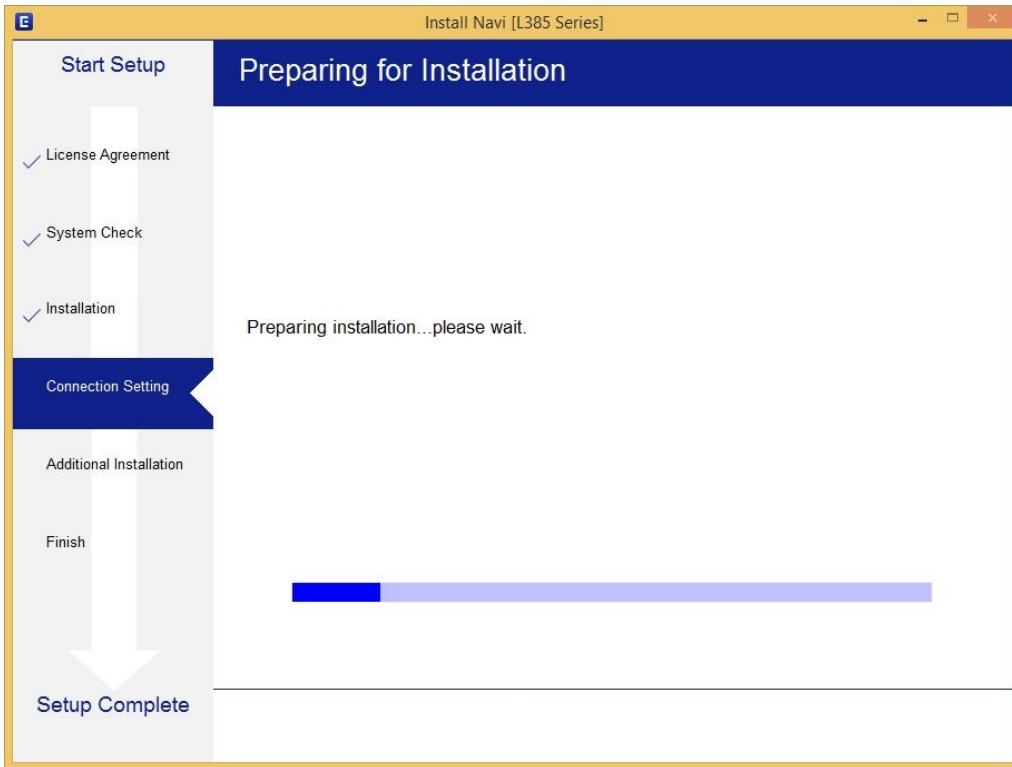
12. จะปรากฏหน้าต่างให้เลือกประเภทการเชื่อมต่อ ให้เลือก **Wi-Fi Connection (Recommend)** จากนั้น คลิก **Next**



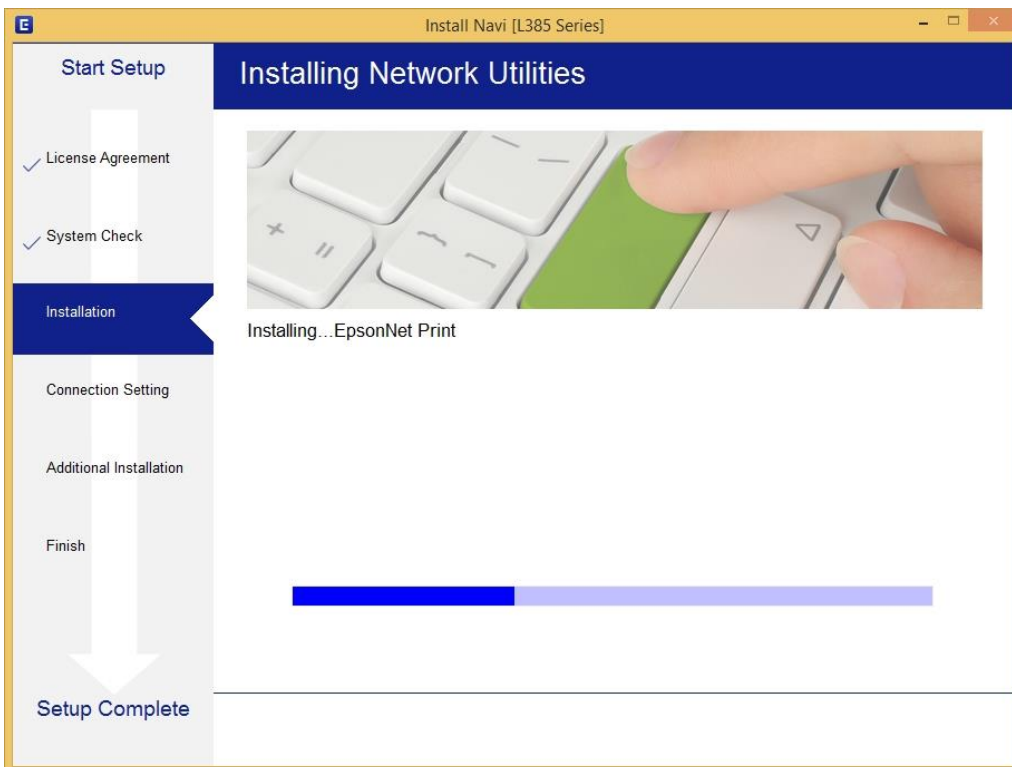
- สอบถามข้อมูลการใช้งานผลิตภัณฑ์และบริการ โทร.0-2685-9899
- เวลาทำการ : วันจันทร์ – ศุกร์ เวลา 8.30 – 17.30 น.ยกเว้นวันหยุดนักขัตฤกษ์
- www.epson.co.th

หัวข้อ : วิธีการเชื่อมต่อ Wi-Fi แบบ Infra (Router)
 รองรับเครื่องพิมพ์รุ่น : L385
 รองรับระบบปฏิบัติการ : Windows

13. จะปรากฏหน้าต่างกำลังเตรียมการติดตั้ง



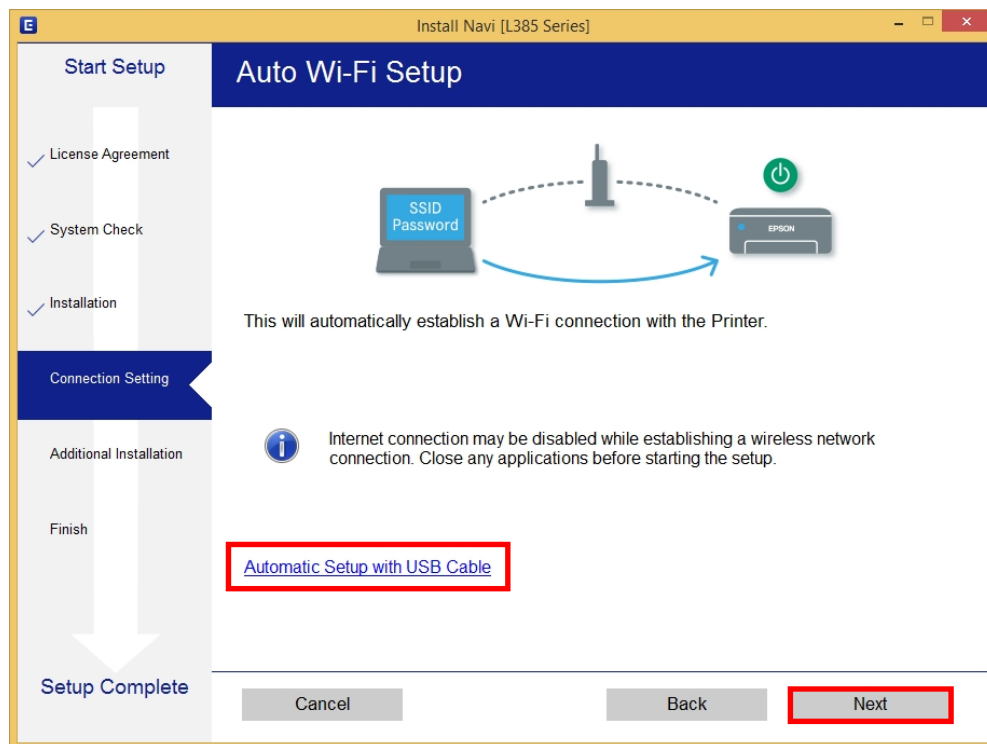
14. จะปรากฏหน้าต่างกำลังติดตั้งซอฟต์แวร์



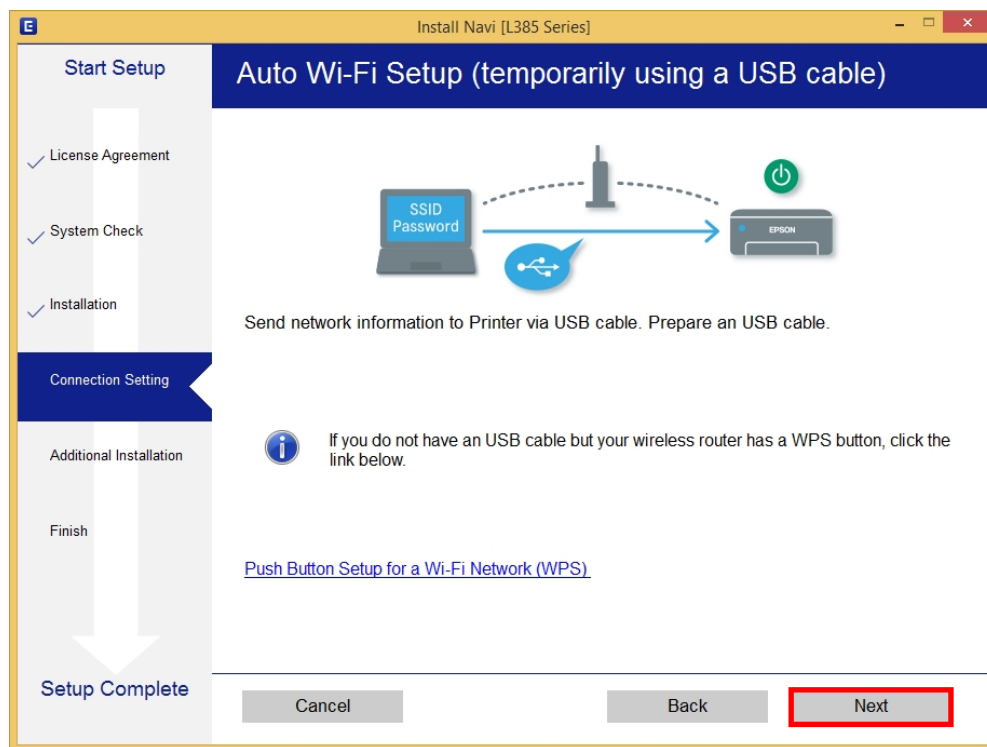
- สอบถามข้อมูลการใช้งานผลิตภัณฑ์และบริการ โทร.0-2685-9899
- เวลาทำการ : วันจันทร์ – ศุกร์ เวลา 8.30 – 17.30 น.ยกเว้นวันหยุดนักขัตฤกษ์
- www.epson.co.th

หัวข้อ : วิธีการเชื่อมต่อ Wi-Fi แบบ Infra (Router)
 รองรับเครื่องพิมพ์รุ่น : L385
 รองรับระบบปฏิบัติการ : Windows

15. หากปรากฏหน้าต่างให้เลือกวิธีการตั้งค่า Wi-Fi เครื่องพิมพ์ แนะนำให้เลือก **Automatic Setup with USB Cable** จากนั้นคลิก **Next**



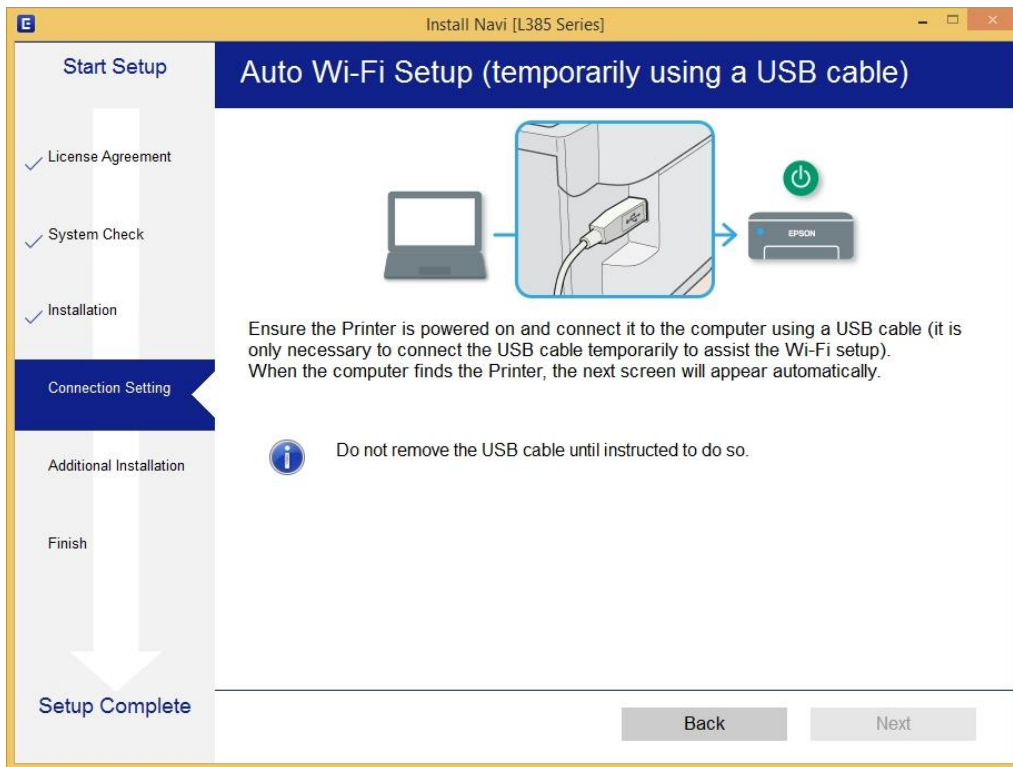
16. เมื่อปรากฏหน้าต่างแจ้งวิธีการตั้งค่าเครื่องพิมพ์ครั้งแรก โดยใช้สาย USB ให้คลิก **Next**



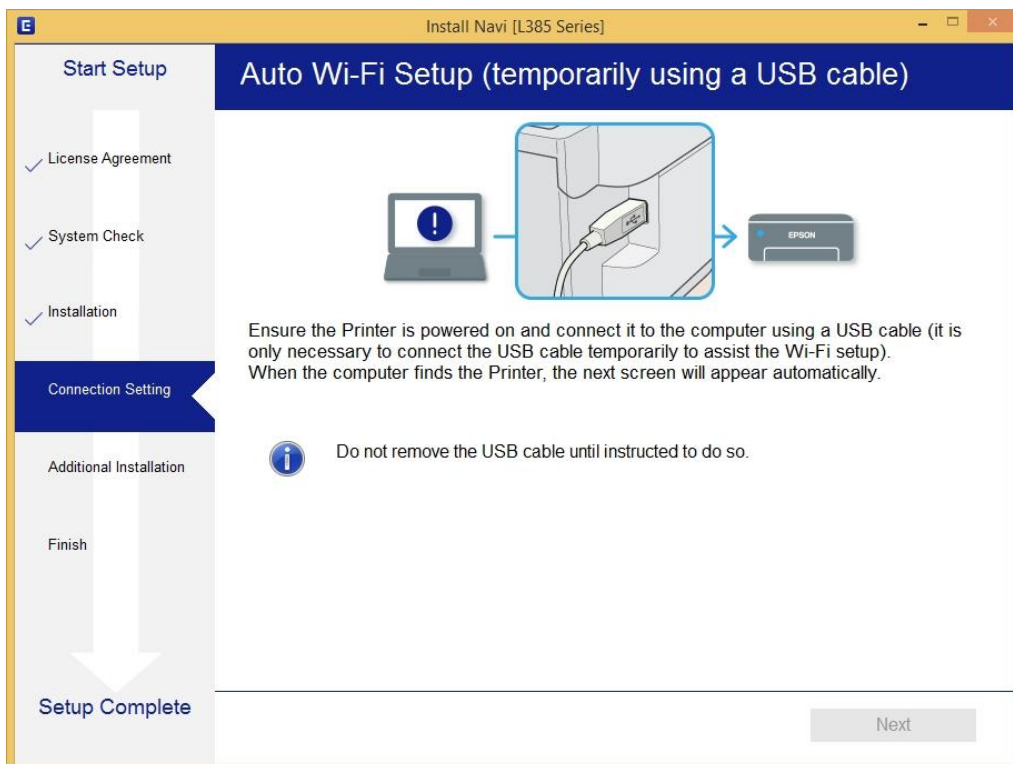
- สอบถามข้อมูลการใช้งานผลิตภัณฑ์และบริการ โทร.0-2685-9899
- เวลาทำการ : วันจันทร์ – ศุกร์ เวลา 8.30 – 17.30 น. ยกเว้นวันหยุดนักขัตฤกษ์
- www.epson.co.th

หัวข้อ : วิธีการเชื่อมต่อ Wi-Fi แบบ Infra (Router)
 รองรับเครื่องพิมพ์รุ่น : L385
 รองรับระบบปฏิบัติการ : Windows

17. จะปรากฏหน้าต่างให้เชื่อมต่อสาย ให้ทำการเปิดเครื่องพิมพ์ และต่อสาย **USB** ระหว่างคอมพิวเตอร์ และเครื่องพิมพ์



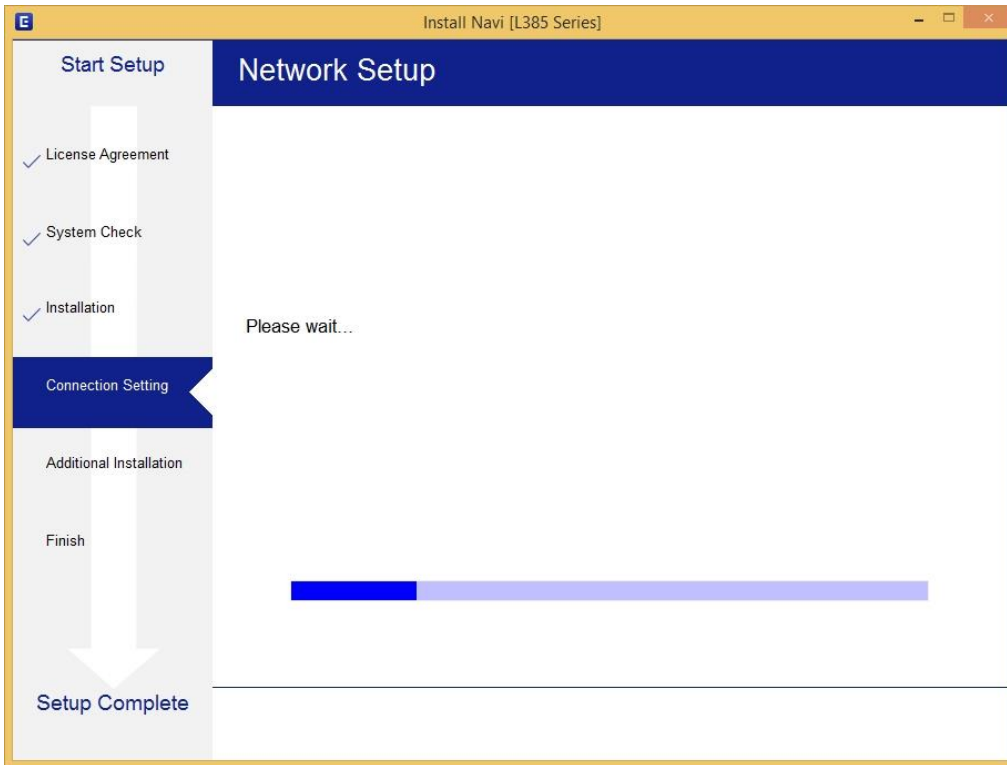
18. หากเครื่องคอมพิวเตอร์ค้นหาเครื่องพิมพ์เจอ จะปรากฏหน้าต่างดังรูป



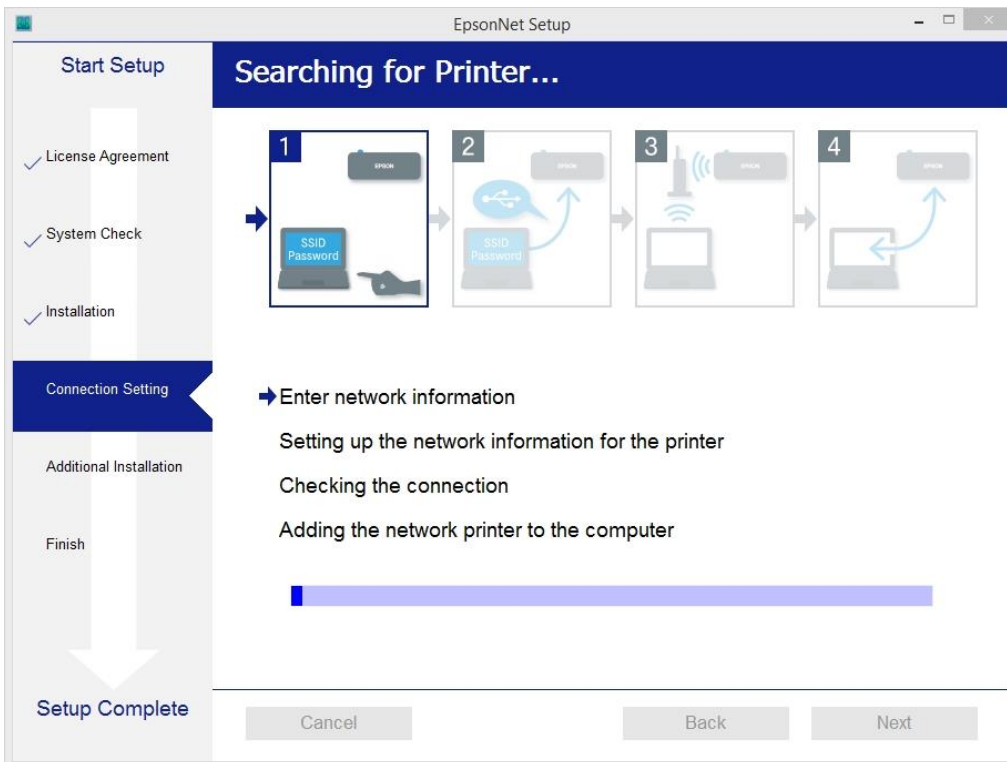
- สอบถามข้อมูลการใช้งานผลิตภัณฑ์และบริการ โทร.0-2685-9899
- เวลาทำการ : วันจันทร์ – ศุกร์ เวลา 8.30 – 17.30 น. ยกเว้นวันหยุดนักขัตฤกษ์
- www.epson.co.th

หัวข้อ : วิธีการเชื่อมต่อ Wi-Fi แบบ Infra (Router)
 รองรับเครื่องพิมพ์รุ่น : L385
 รองรับระบบปฏิบัติการ : Windows

19. จะปรากฏหน้าต่างตั้งค่าเครื่องข่าย



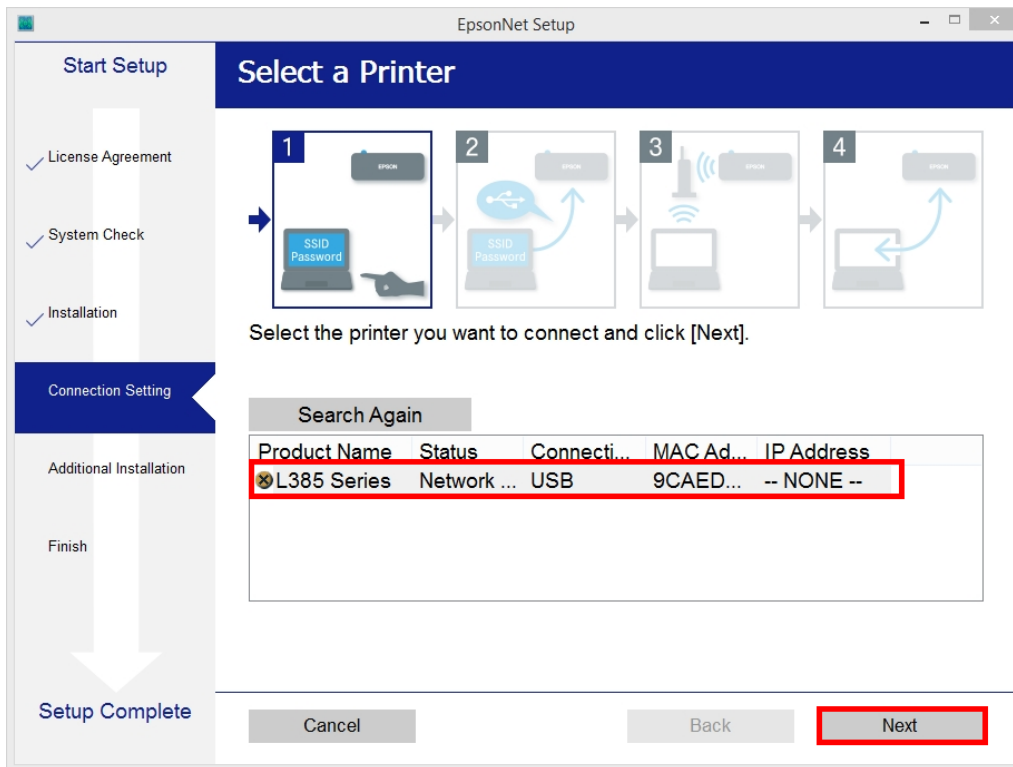
20. จะปรากฏหน้าต่างค้นหาเครื่องพิมพ์



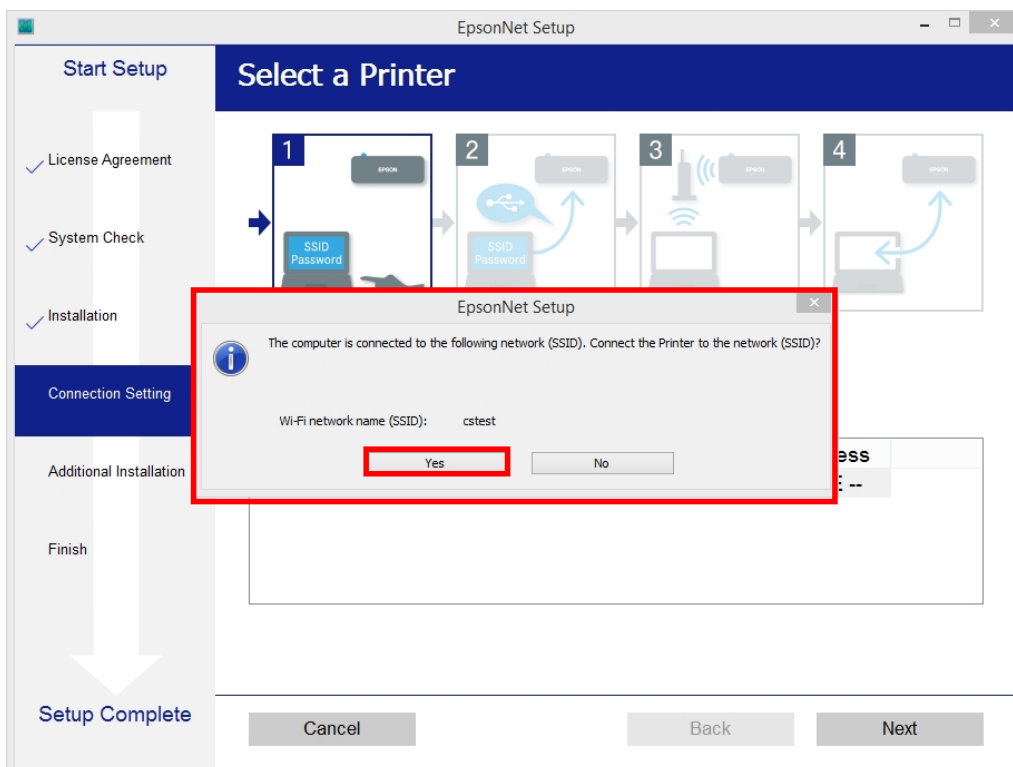
- สอบถามข้อมูลการใช้งานผลิตภัณฑ์และบริการ โทร.0-2685-9899
- เวลาทำการ : วันจันทร์ – ศุกร์ เวลา 8.30 – 17.30 น.ยกเว้นวันหยุดนักขัตฤกษ์
- www.epson.co.th

หัวข้อ : วิธีการเชื่อมต่อ Wi-Fi แบบ Infra (Router)
 รองรับเครื่องพิมพ์รุ่น : L385
 รองรับระบบปฏิบัติการ : Windows

21. จะปรากฏรุ่นของเครื่องพิมพ์ขึ้นมาดังรูป คลิกที่ชื่อรุ่นเครื่องพิมพ์ จากนั้นคลิก **Next**

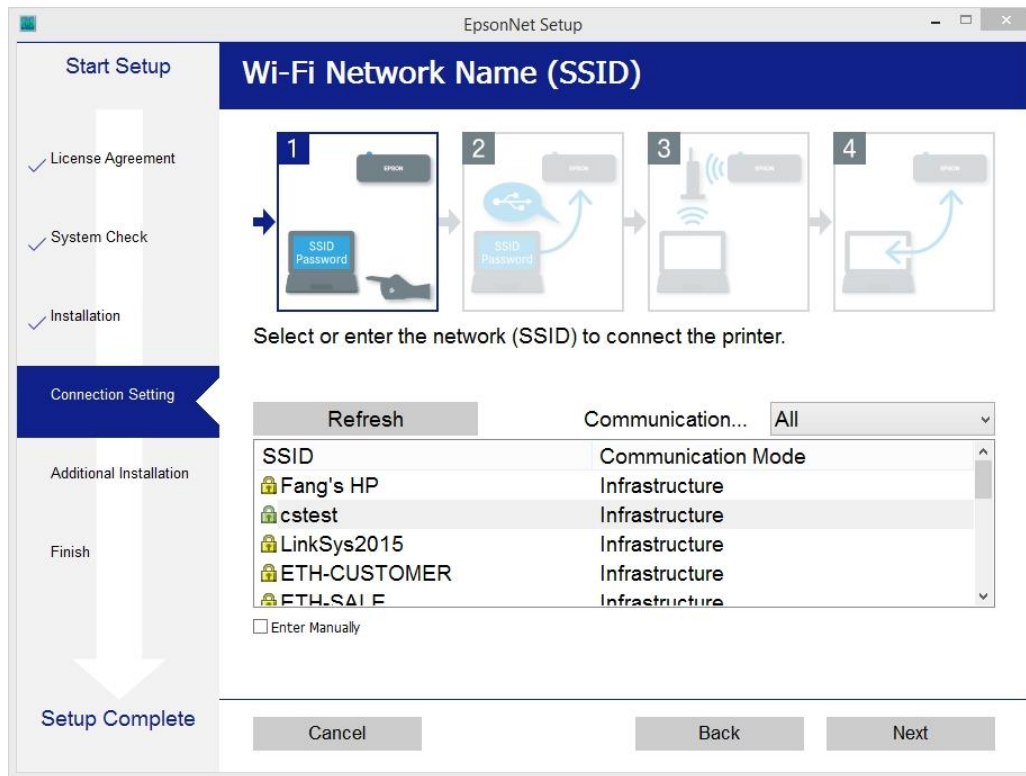


22. จะปรากฏหน้าต่างสอบถามว่าใช้ชื่อ Wi-Fi ที่ใช้งานหรือไม่ หากใช่ คลิก **Yes**

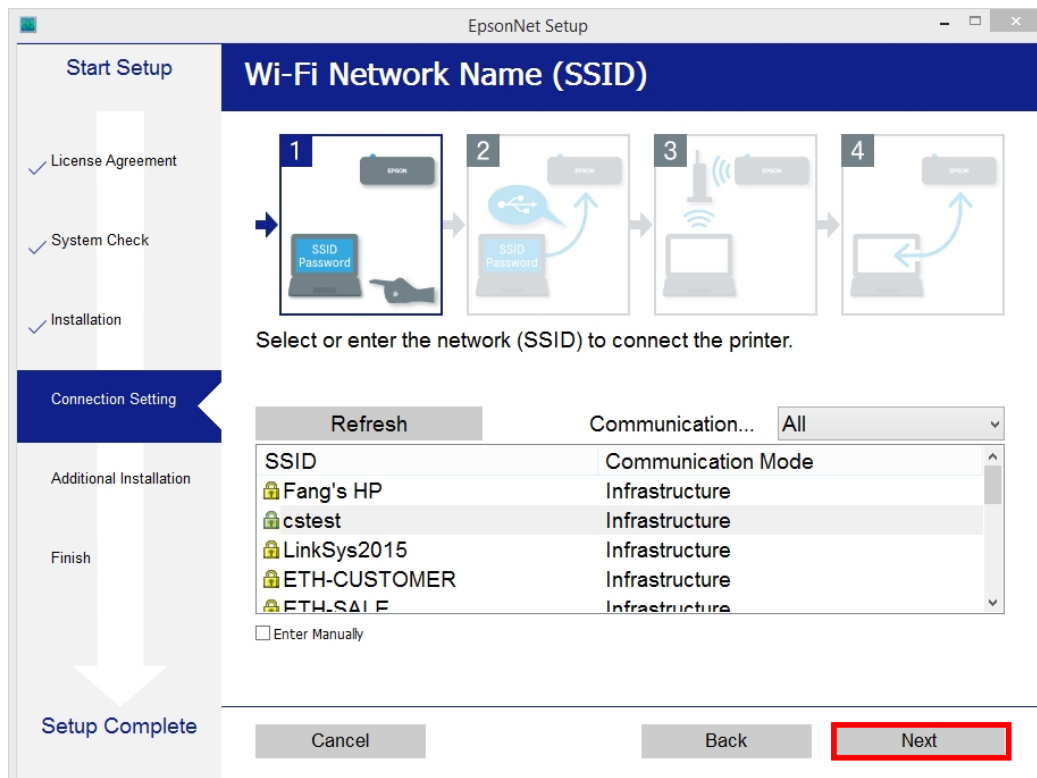


หัวข้อ : วิธีการเชื่อมต่อ Wi-Fi แบบ Infra (Router)
 รองรับเครื่องพิมพ์รุ่น : L385
 รองรับระบบปฏิบัติการ : Windows

แต่ถ้าหากไม่ใช่ชื่อ Wi-Fi ที่ต้องการใช้งาน คลิก **No** และจะปรากฏหน้าต่างให้เลือกสัญญาณ Wi-Fi ที่ต้องการ



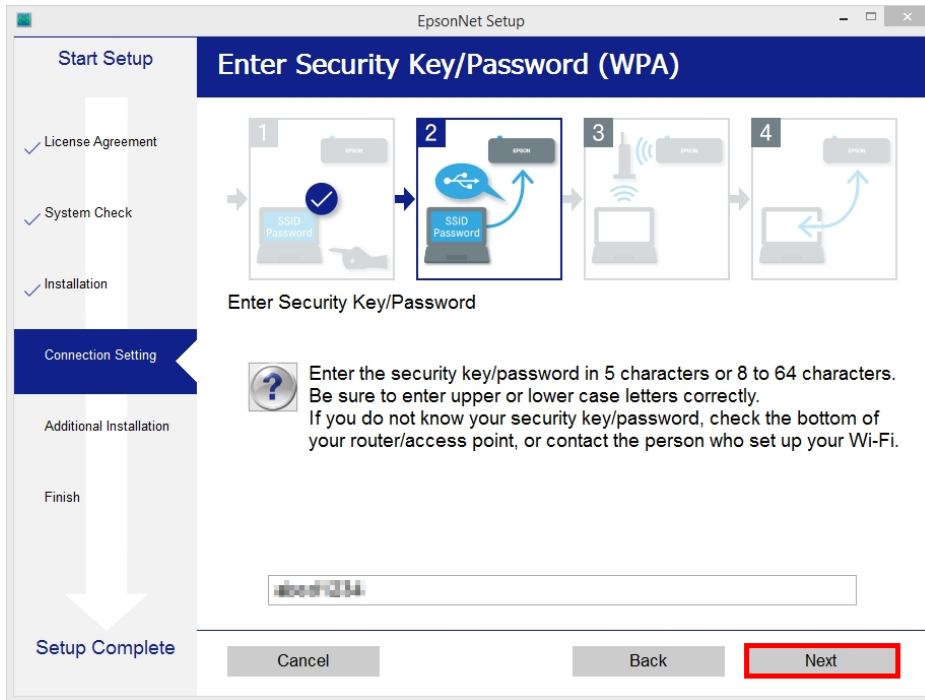
เลือกชื่อ Wi-Fi ที่ต้องการ คลิก **Next** (ในตัวอย่างใช้ชื่อ Wi-Fi เป็น **cstest**)



- สอบถามข้อมูลการใช้งานผลิตภัณฑ์และบริการ โทร.0-2685-9899
- เวลาทำการ : วันจันทร์ – ศุกร์ เวลา 8.30 – 17.30 น.ยกเว้นวันหยุดนักขัตฤกษ์
- www.epson.co.th

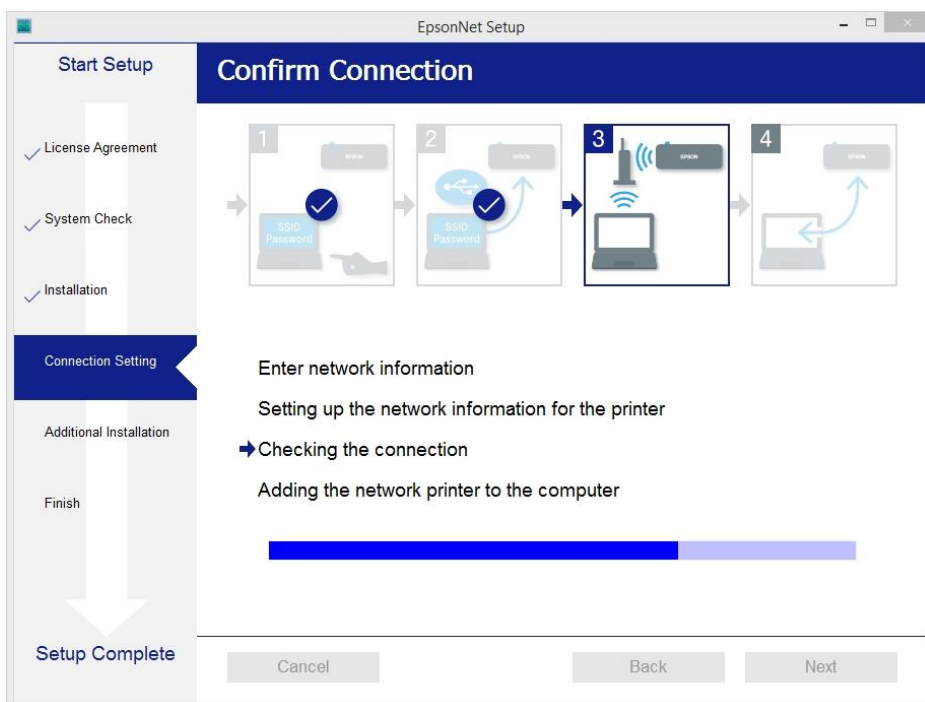
หัวข้อ : วิธีการเชื่อมต่อ Wi-Fi แบบ Infra (Router)
 รองรับเครื่องพิมพ์รุ่น : L385
 รองรับระบบปฏิบัติการ : Windows

23. จะปรากฏหน้าต่างให้ใส่ **Password** ของ Wi-Fi ที่ใช้งาน เมื่อใส่ Password เสร็จ คลิก **Next**



หมายเหตุ: ในการใส่ Password ต้องใส่ให้ตรงกับ Password ของ Wi-Fi ที่ใช้ ทั้งตัวพิมพ์เล็ก, พิมพ์ใหญ่, ตัวเลข และอักขระพิเศษ

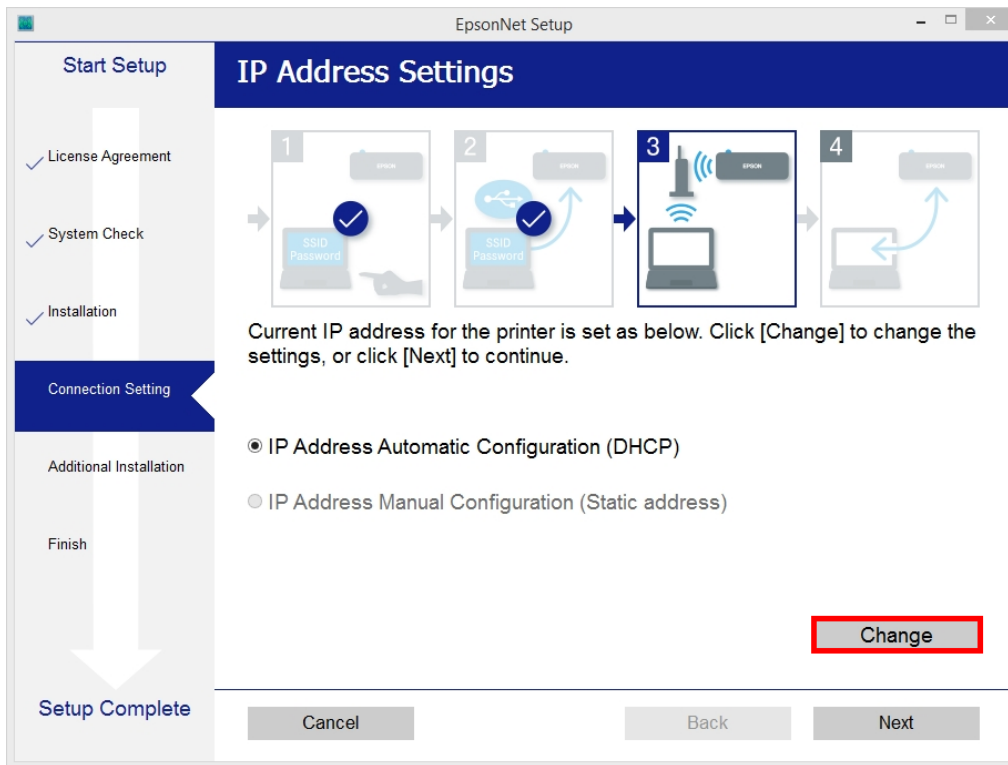
24. จะปรากฏหน้าต่างกำลังทำการตรวจเช็คสัญญาณ



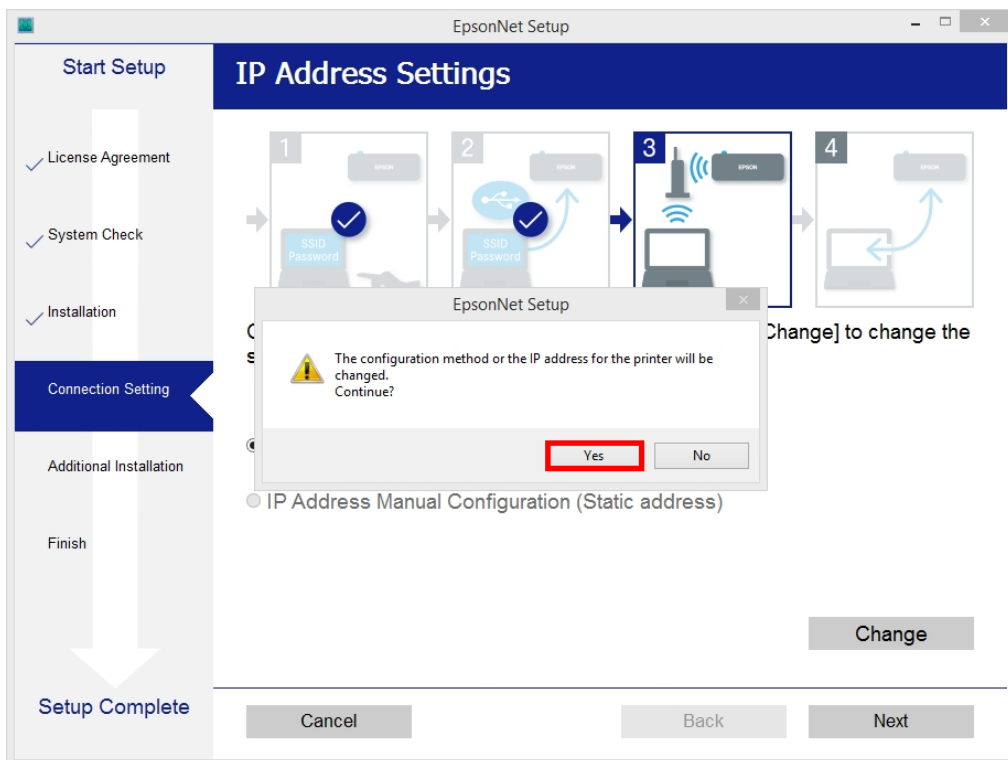
- สอบถามข้อมูลการใช้งานผลิตภัณฑ์และบริการ โทร.0-2685-9899
- เวลาทำการ : วันจันทร์ – ศุกร์ เวลา 8.30 – 17.30 น. ยกเว้นวันหยุดนักขัตฤกษ์
- www.epson.co.th

หัวข้อ : วิธีการเชื่อมต่อ Wi-Fi แบบ Infra (Router)
 รองรับเครื่องพิมพ์รุ่น : L385
 รองรับระบบปฏิบัติการ : Windows

25. จะปรากฏหน้าต่างให้ตั้งค่า IP Address ให้คลิกที่ **Change** เพื่อตั้งค่า IP Address ให้เป็น Manual

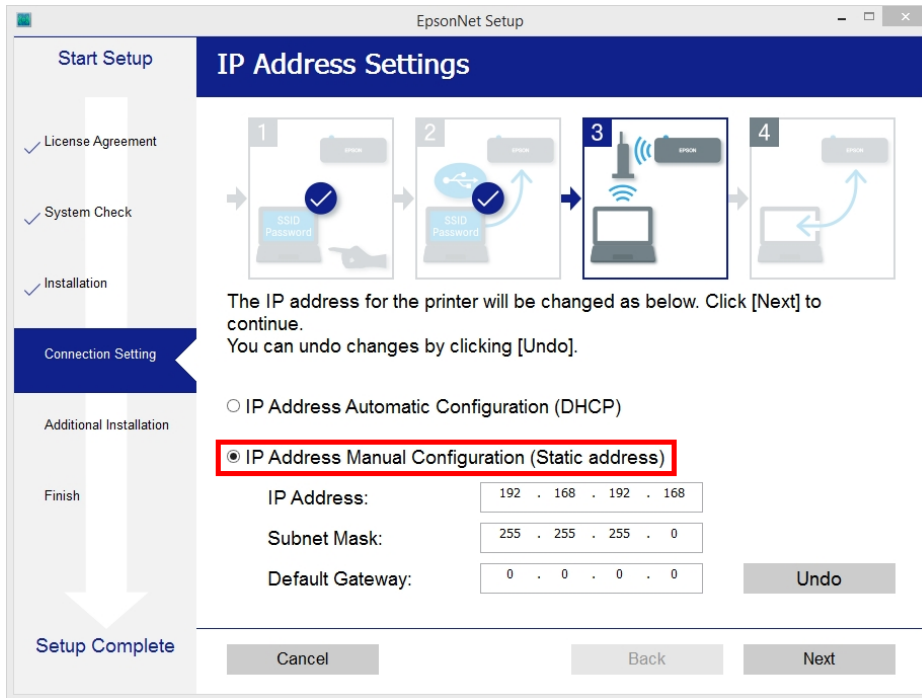



26. ให้คลิก **Yes** เพื่อยืนยันการเปลี่ยนค่า IP Address



หัวข้อ : วิธีการเชื่อมต่อ Wi-Fi แบบ Infra (Router)
 รองรับเครื่องพิมพ์รุ่น : L385
 รองรับระบบปฏิบัติการ : Windows

27. เลือกที่ IP Address Manual Configuration (Static address)



28. ให้ตั้งค่า IP Address เครื่องพิมพ์ โดยสามารถหา IP ของเครื่องพิมพ์ได้จากการกดปุ่ม  ที่หน้าเครื่องพิมพ์ ค้างไว้ ประมาณ 3 วินาที เครื่องจะพิมพ์แผ่นสถานะเครื่องพิมพ์ออกมา ดังรูป

Check Network Connection	
Check Result	PASS
Network is working correctly.	
If your problems persist, see your documentation for help and networking tips.	
Checked Items	
Wireless Network Name (SSID) Check	PASS
Communication Mode Check	PASS
Security Mode Check	PASS
MAC Address Filtering Check	PASS
Security Key/Password Check	PASS
IP Address Check	PASS
Detailed IP Setup Check	PASS
Network Status	
Printer Model	L385 Series
IP Address	192.168.137.38
Subnet Mask	255.255.255.0
Default Gateway	192.168.137.1
Network Name (SSID)	cstest
Communication Mode	WPA2-PSK (AES)
Signal Strength	Excellent
MAC Address	9C:AE:D3:89:0C:DD



- สอบถามข้อมูลการใช้งานผลิตภัณฑ์และบริการ โทร.0-2685-9899
- เวลาทำการ : วันจันทร์ – ศุกร์ เวลา 8.30 – 17.30 น. ยกเว้นวันหยุดนักขัตฤกษ์
- www.epson.co.th

หัวข้อ : วิธีการเชื่อมต่อ Wi-Fi แบบ Infra (Router)
 รองรับเครื่องพิมพ์รุ่น : L385
 รองรับระบบปฏิบัติการ : Windows

29. จะให้นำข้อมูลที่หัวข้อ **IP Address/Subnet Mask/Default Gateway** ในแผ่นสถานะเครื่องพิมพ์ มาใส่ในหน้าต่าง ตั้งค่า IP Address ให้ตรงกัน จากนั้น คลิก **Next** ดังรูป

Check Network Connection	
Check Result	PASS
Network is working correctly.	
If your problems persist, see your documentation for help and networking tips.	
Checked Items	
Wireless Network Name (SSID) Check	PASS
Communication Mode Check	PASS
Security Mode Check	PASS
MAC Address Filtering Check	PASS
Security Key/Password Check	PASS
IP Address Check	PASS
Detailed IP Setup Check	PASS
Network Status	
Printer Model	L385 Series
IP Address	192.168.137.38
Subnet Mask	255.255.255.0
Default Gateway	192.168.137.1
Network Name (SSID)	cstest
Communication Mode	WPA-PSK (AES)
Signal Strength	...
MAC Address	...

EpsonNet Setup

Start Setup

- ✓ License Agreement
- ✓ System Check
- ✓ Installation
- Connection Setting**
- Additional Installation
- Finish
- Setup Complete

IP Address Settings

The IP address for the printer will be changed as below. Click [Next] to continue.
You can undo changes by clicking [Undo].

IP Address Automatic Configuration (DHCP)

IP Address Manual Configuration (Static address)

IP Address: 192 . 168 . 137 . 38

Subnet Mask: 255 . 255 . 255 . 0

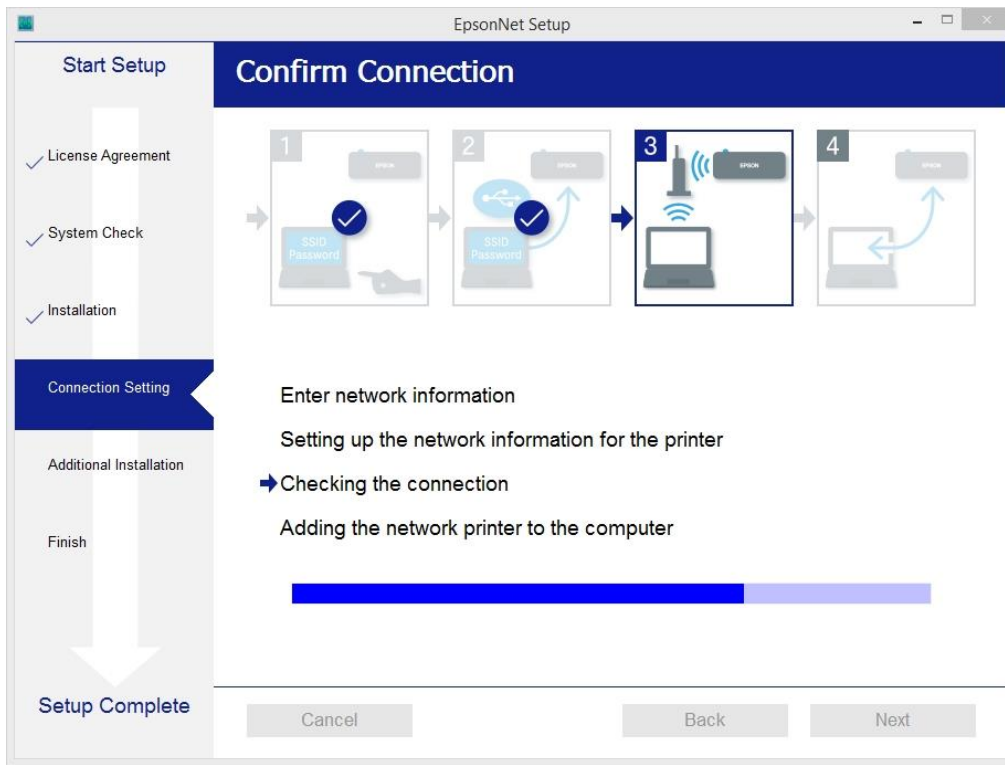
Default Gateway: 192 . 168 . 137 . 1

Undo

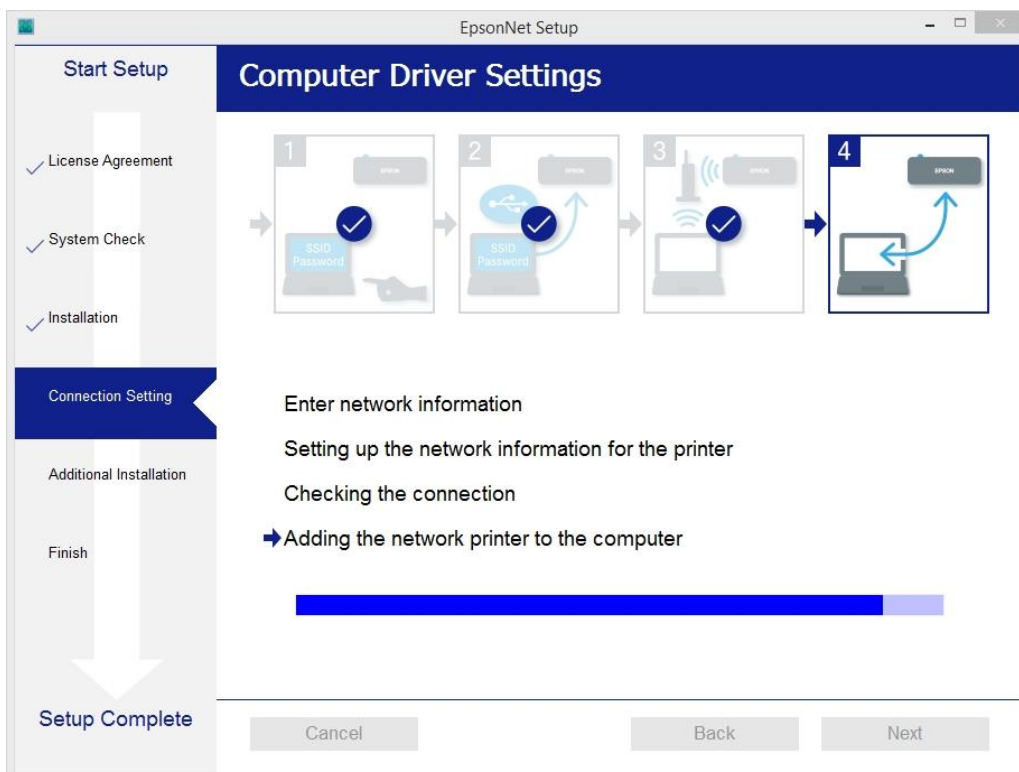
Cancel Back **Next**

หัวข้อ : วิธีการเชื่อมต่อ Wi-Fi แบบ Infra (Router)
 รองรับเครื่องพิมพ์รุ่น : L385
 รองรับระบบปฏิบัติการ : Windows

30. จะปรากฏหน้าต่างกำลังตรวจสอบสถานะเครือข่าย



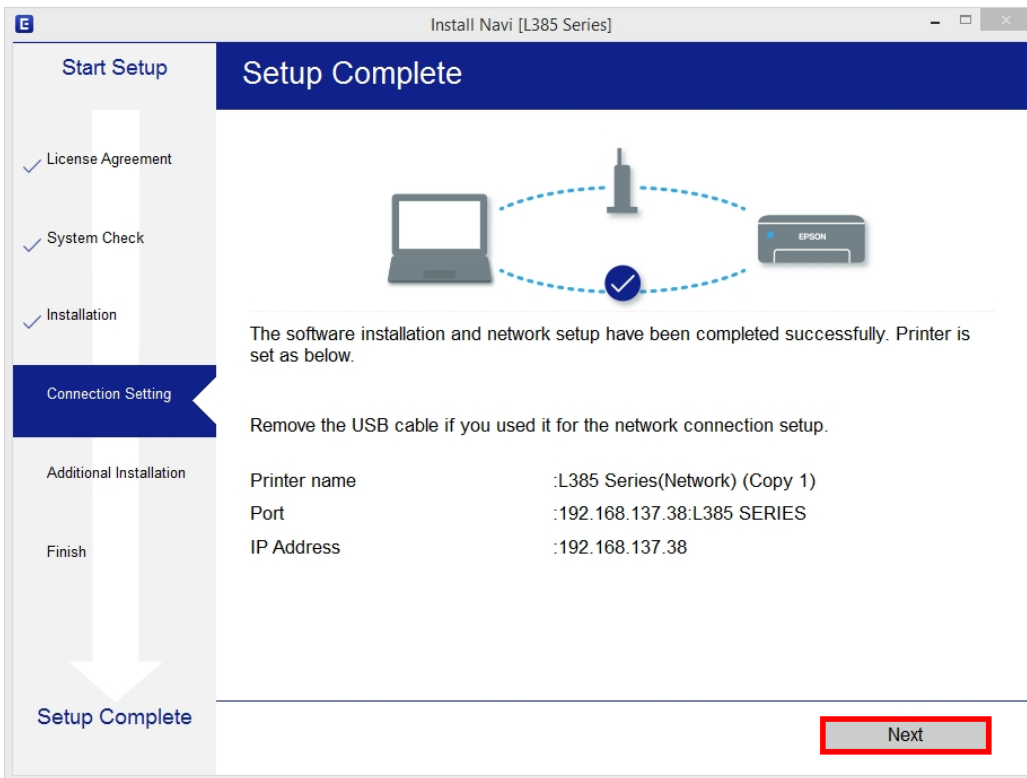
31. จะปรากฏหน้าต่างกำลังติดตั้งไดรเวอร์เครื่องพิมพ์ลงในเครื่องคอมพิวเตอร์



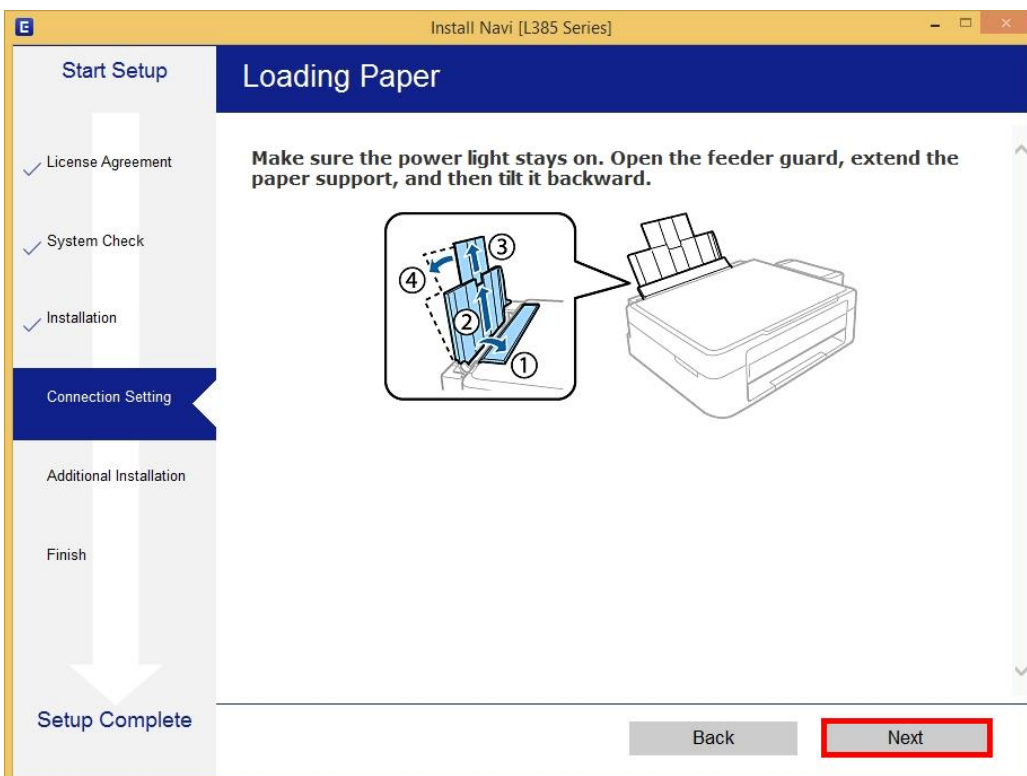
- สอบถามข้อมูลการใช้งานผลิตภัณฑ์และบริการ โทร.0-2685-9899
- เวลาทำการ : วันจันทร์ – ศุกร์ เวลา 8.30 – 17.30 น.ยกเว้นวันหยุดนักขัตฤกษ์
- www.epson.co.th

หัวข้อ : วิธีการเชื่อมต่อ Wi-Fi แบบ Infra (Router)
 รองรับเครื่องพิมพ์รุ่น : L385
 รองรับระบบปฏิบัติการ : Windows

32. จะปรากฏหน้าต่างติดตั้งไดรเวอร์เสร็จสมบูรณ์ คลิก **Next**



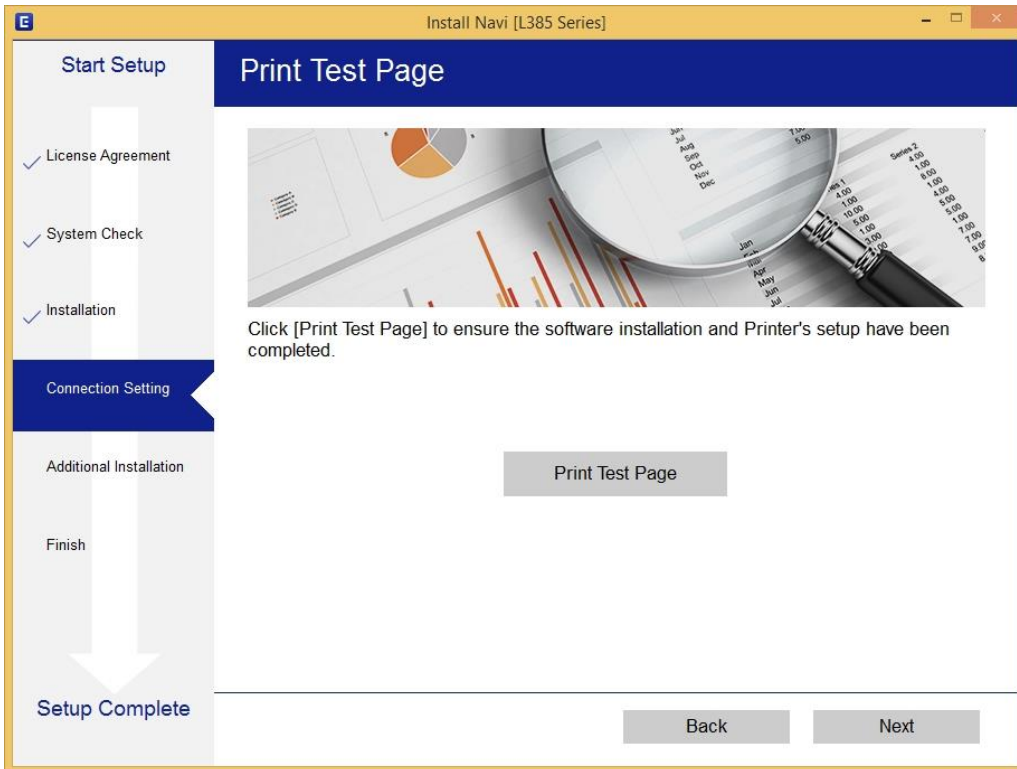
33. จะปรากฏหน้าต่างวิธีการใส่กระดาษ คลิก **Next**



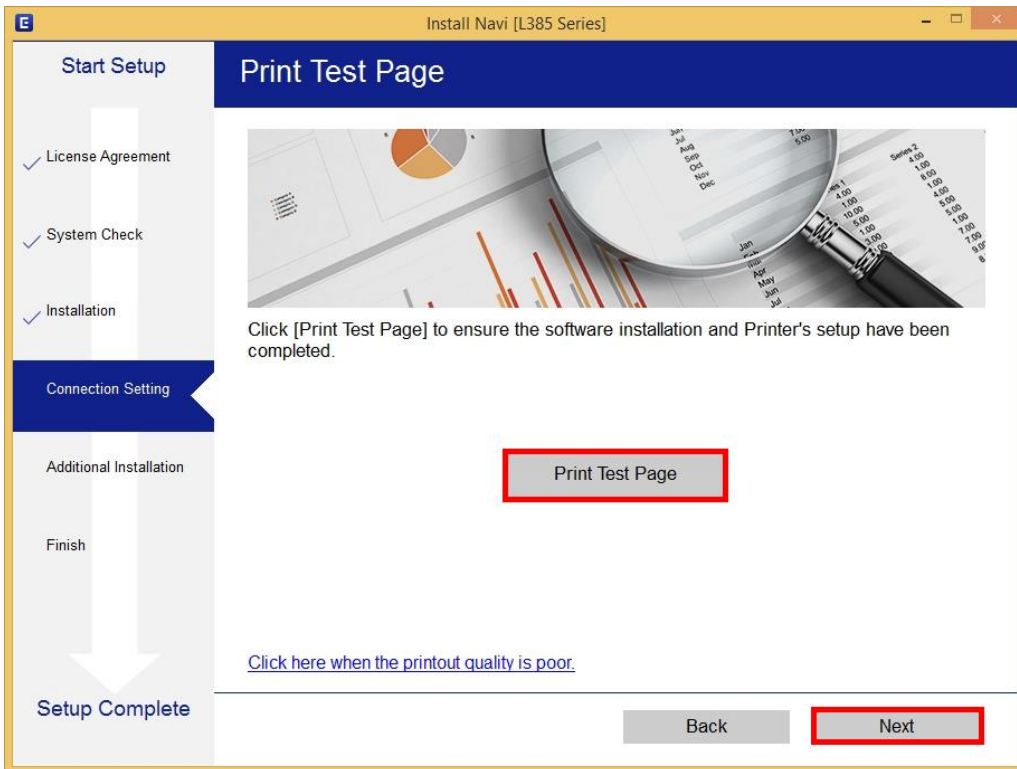
- สอบถามข้อมูลการใช้งานผลิตภัณฑ์และบริการ โทร.0-2685-9899
- เวลาทำการ : วันจันทร์ – ศุกร์ เวลา 8.30 – 17.30 น.ยกเว้นวันหยุดนักขัตฤกษ์
- www.epson.co.th

หัวข้อ : วิธีการเชื่อมต่อ Wi-Fi แบบ Infra (Router)
 รองรับเครื่องพิมพ์รุ่น : L385
 รองรับระบบปฏิบัติการ : Windows

34. กด **Next** ไปจนถึงหน้าต่างให้พิมพ์แบบทดสอบ ดังรูป



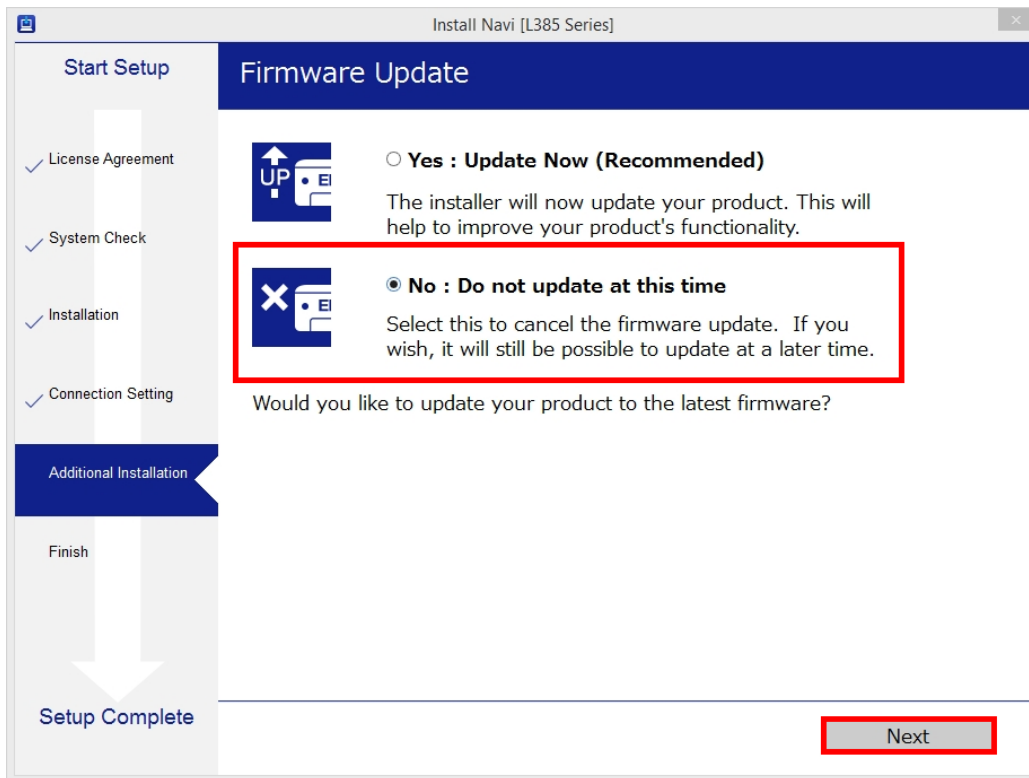
35. กดปุ่ม **Print Test Page** เพื่อทดสอบพิมพ์งาน หากพิมพ์ได้แล้วคลิก **Next**



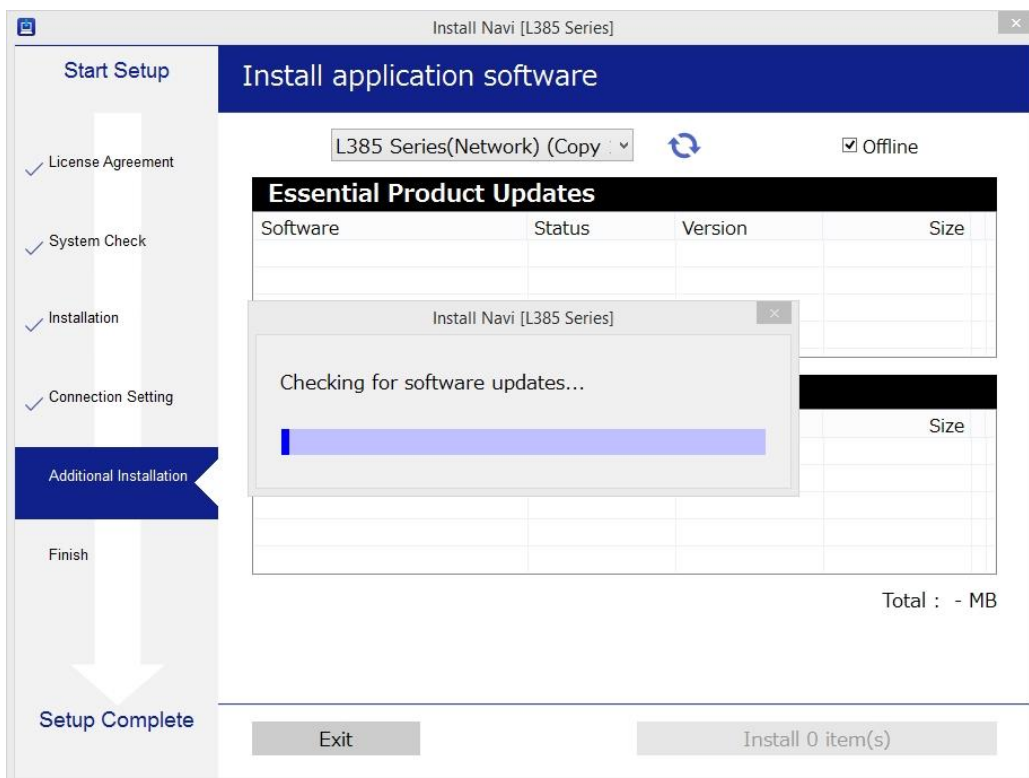
- สอบถามข้อมูลการใช้งานผลิตภัณฑ์และบริการ โทร.0-2685-9899
- เวลาทำการ : วันจันทร์ – ศุกร์ เวลา 8.30 – 17.30 น. ยกเว้นวันหยุดนักขัตฤกษ์
- www.epson.co.th

หัวข้อ : วิธีการเชื่อมต่อ Wi-Fi แบบ Infra (Router)
 รองรับเครื่องพิมพ์รุ่น : L385
 รองรับระบบปฏิบัติการ : Windows

36. จะปรากฏหน้าต่างให้อัปเดตเฟิร์มแวร์ ให้เลือก **No: Do not update at this time** จากนั้นคลิก **Next**



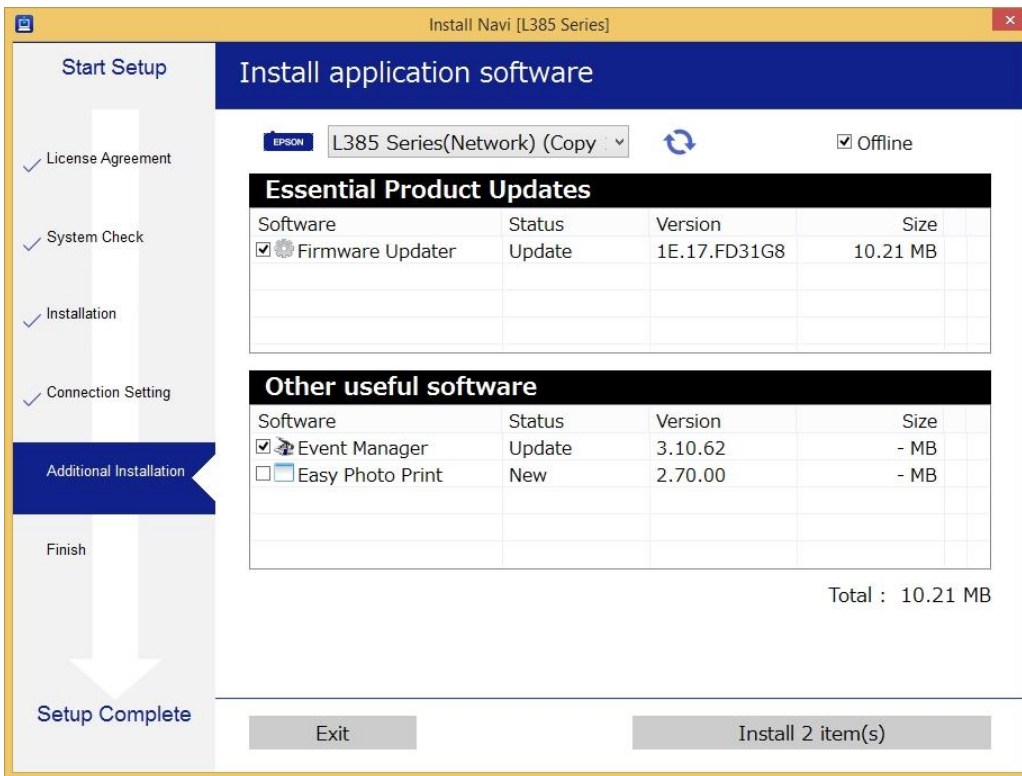
37. จะปรากฏหน้าต่างกำลังตรวจสอบการอัปเดตซอฟต์แวร์



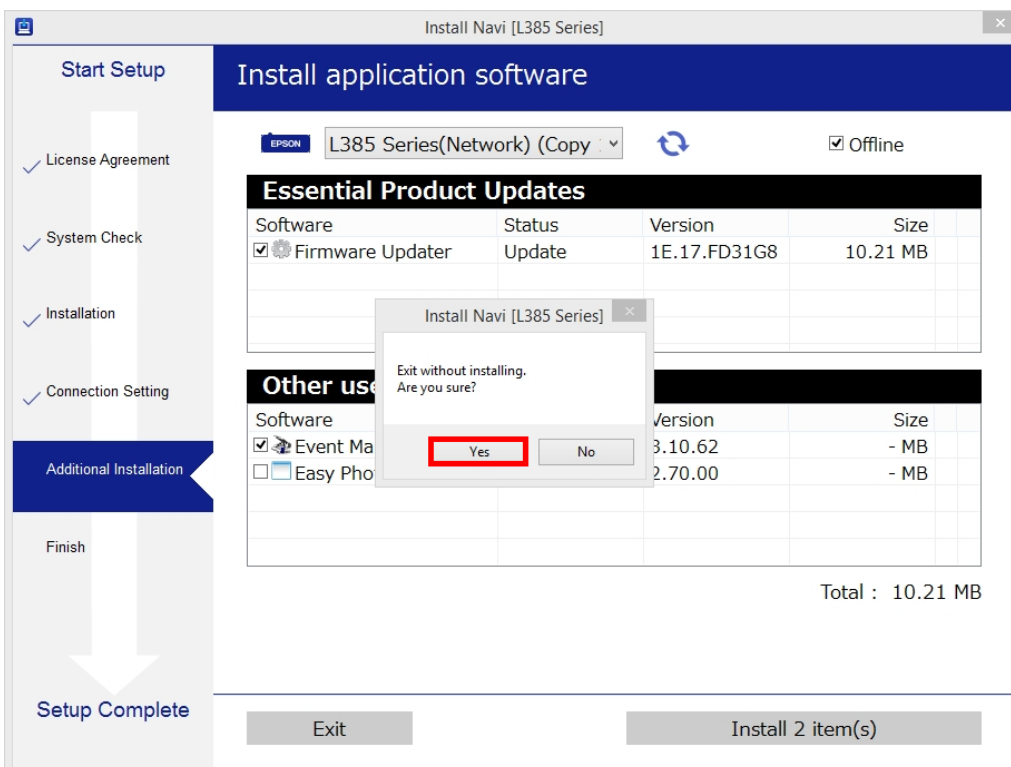
- สอบถามข้อมูลการใช้งานผลิตภัณฑ์และบริการ โทร.0-2685-9899
- เวลาทำการ : วันจันทร์ – ศุกร์ เวลา 8.30 – 17.30 น. ยกเว้นวันหยุดนักขัตฤกษ์
- www.epson.co.th

หัวข้อ : วิธีการเชื่อมต่อ Wi-Fi แบบ Infra (Router)
 รองรับเครื่องพิมพ์รุ่น : L385
 รองรับระบบปฏิบัติการ : Windows

38. จะปรากฏหน้าต่างให้ติดตั้งซอฟต์แวร์แอปพลิเคชัน คลิก **Exit**



39. คลิก **Yes**

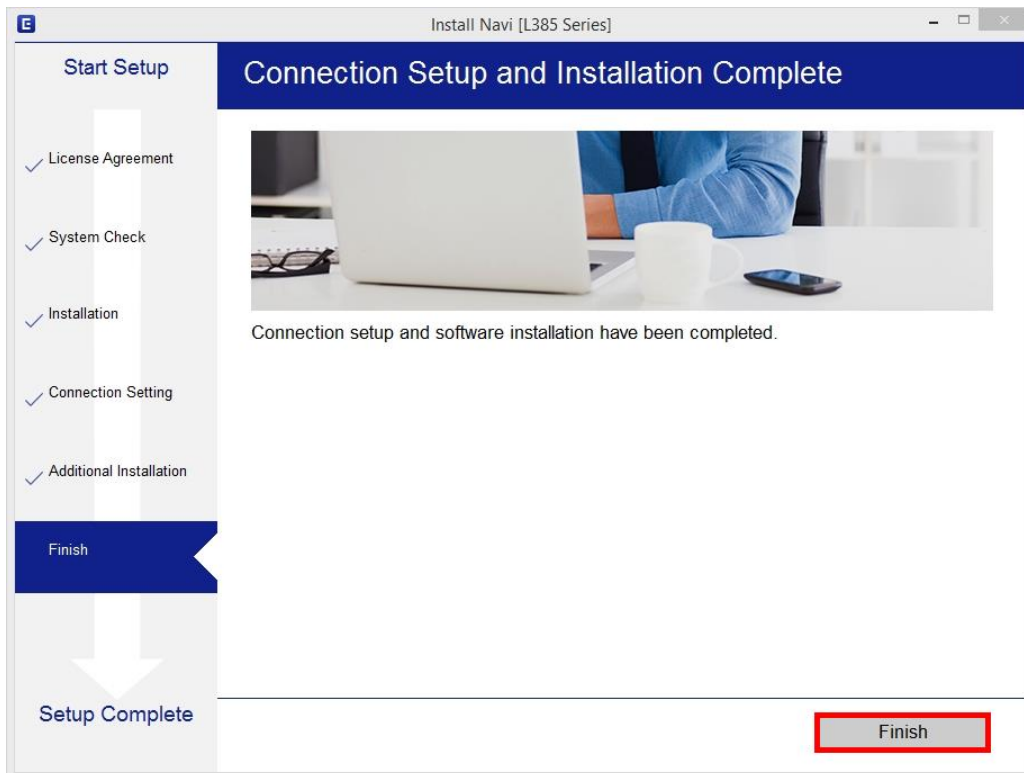


- สอบถามข้อมูลการใช้งานผลิตภัณฑ์และบริการ โทร.0-2685-9899
- เวลาทำการ : วันจันทร์ – ศุกร์ เวลา 8.30 – 17.30 น. ยกเว้นวันหยุดนักขัตฤกษ์
- www.epson.co.th

หัวข้อ
 รองรับเครื่องพิมพ์รุ่น
 รองรับระบบปฏิบัติการ

: วิธีการเชื่อมต่อ Wi-Fi แบบ Infra (Router)
 : L385
 : Windows

40.คลิก Finish



หมายเหตุ: กรณีที่ลงไดรเวอร์แล้วค้นหาเครื่องพิมพ์ไม่เจอ แนะนำให้ลองลงไดรเวอร์กับเครื่องคอมพิวเตอร์เครื่องอื่นก่อน



- สอบถามข้อมูลการใช้งานผลิตภัณฑ์และบริการ โทร.0-2685-9899
- เวลาทำการ : วันจันทร์ – ศุกร์ เวลา 8.30 – 17.30 น.ยกเว้นวันหยุดนักขัตฤกษ์
- www.epson.co.th