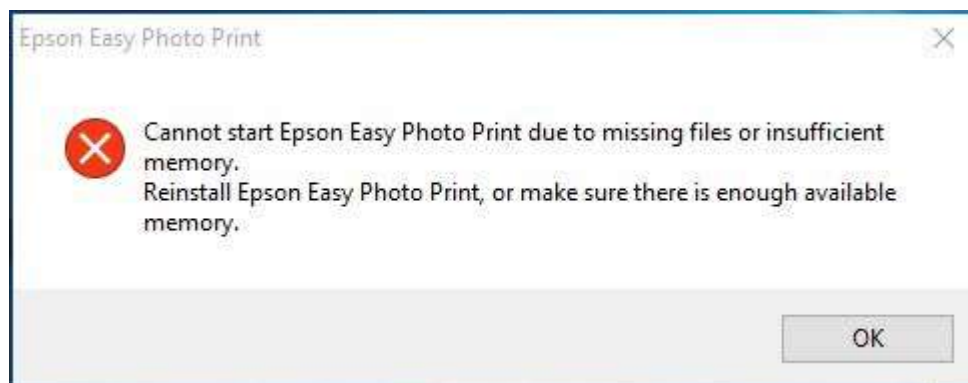


หัวข้อ : วิธีแก้ไขกรณีเปิดใช้งานโปรแกรม Epson Easy Photo Print ไม่ได้
 รองรับระบบปฏิบัติการ : Windows

วิธีแก้ไขกรณีเปิดใช้งานโปรแกรม Epson Easy Photo Print ไม่ได้ หรือเปิดโปรแกรมขึ้นมาแล้วคลิกเมนูไม่ได้

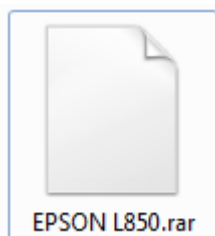
ตัวอย่าง Error "Cannot start Epson Easy Photo Print due to missing files or insufficient memory."



ให้ติดตั้งโปรแกรม Epson Easy Photo Print version 2.50 ของปริ้นเตอร์ไดรเวอร์ L850 โดยเลือกติดตั้งเฉพาะโปรแกรม Epson Easy Photo Print สามารถดาวน์โหลดโปรแกรม Epson Easy Photo Print version 2.50 ได้จาก Link Upload Driver ของรุ่น EPSON L850

→ <http://www.mediafire.com/download/c7stcv0nc14ddyw/EPSON+L850.rar>

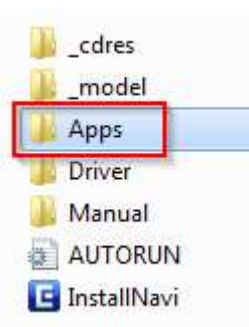
1.ดาวน์โหลดแล้วจะได้ไฟล์เป็น .rar ให้ทำการ **Extract files**



2.จะได้ไฟล์เป็นโฟลเดอร์ **EPSON L850**



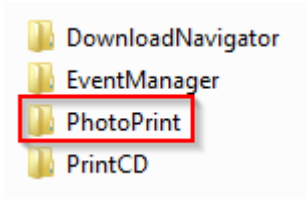
3.ดับเบิลคลิกโฟลเดอร์ **EPSON L850** จากนั้นดับเบิลคลิกโฟลเดอร์ **Apps**



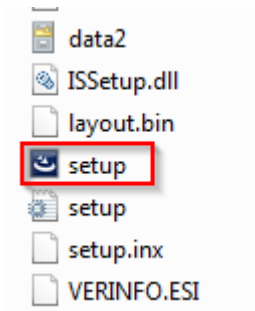
- สอบถามข้อมูลการใช้งานผลิตภัณฑ์และบริการ โทร.0-2685-9899
- เวลาทำการ : วันจันทร์ – ศุกร์ เวลา 8.30 – 17.30 น.ยกเว้นวันหยุดนักขัตฤกษ์
- www.epson.co.th

หัวข้อ : วิธีแก้ไขกรณีเปิดใช้งานโปรแกรม Epson Easy Photo Print ไม่ได้
 รองรับระบบปฏิบัติการ : Windows

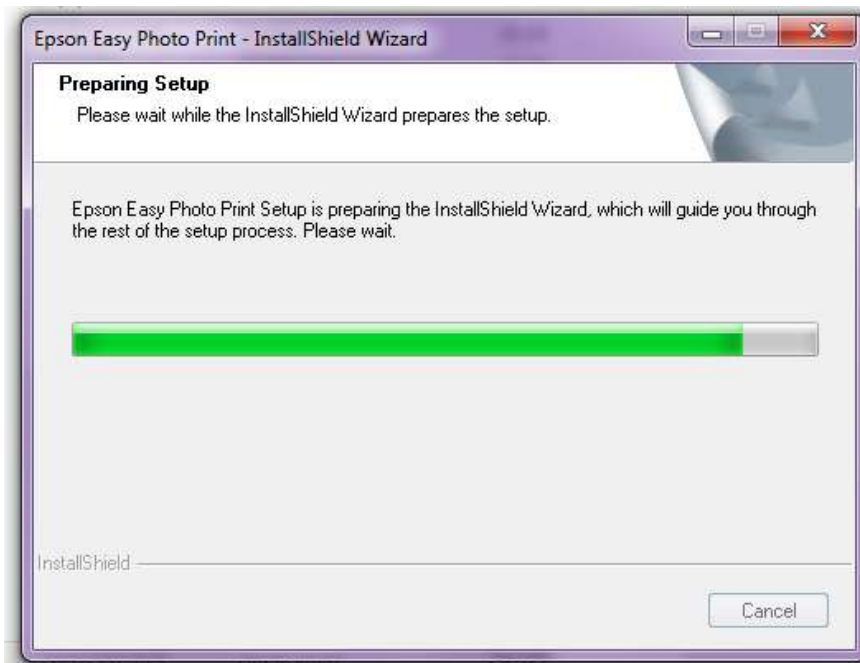
4.ดับเบิลคลิกโฟลเดอร์ **PhotoPrint**



5.ดับเบิลคลิก **setup**



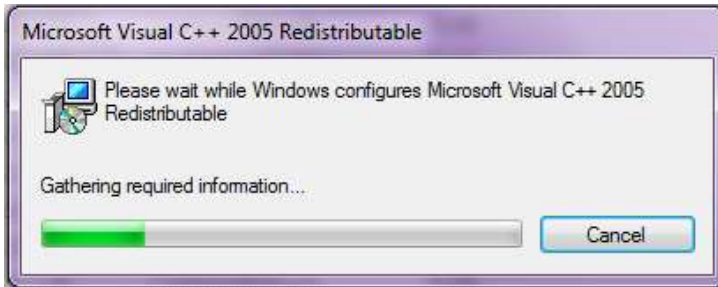
6.ปรากฏหน้าต่างกำลังติดตั้ง



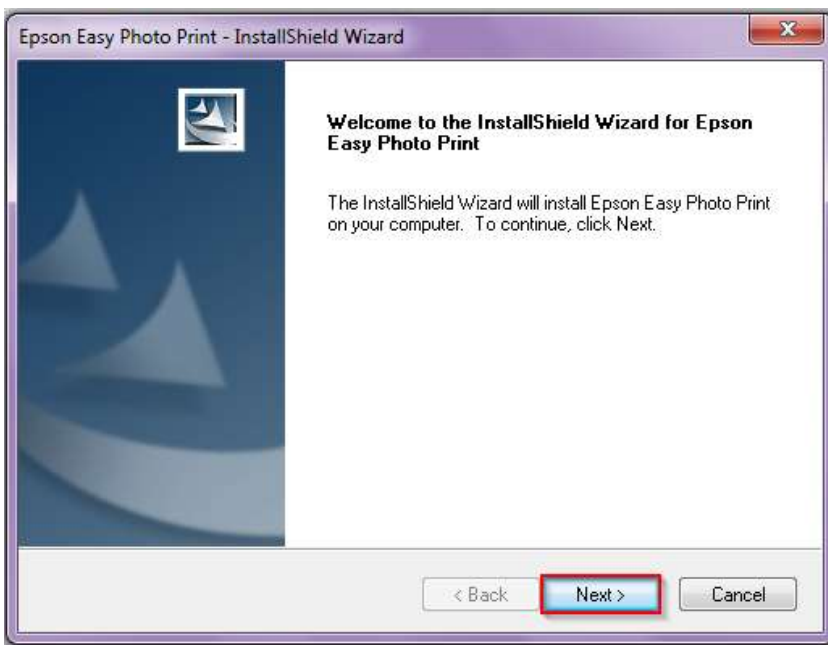
- สอบถามข้อมูลการใช้งานผลิตภัณฑ์และบริการ โทร.0-2685-9899
- เวลาทำการ : วันจันทร์ – ศุกร์ เวลา 8.30 – 17.30 น.ยกเว้นวันหยุดนักขัตฤกษ์
- www.epson.co.th

หัวข้อ : **วิธีแก้ไขกรณีเปิดใช้งานโปรแกรม Epson Easy Photo Print ไม่ได้**
 รองรับระบบปฏิบัติการ : **Windows**

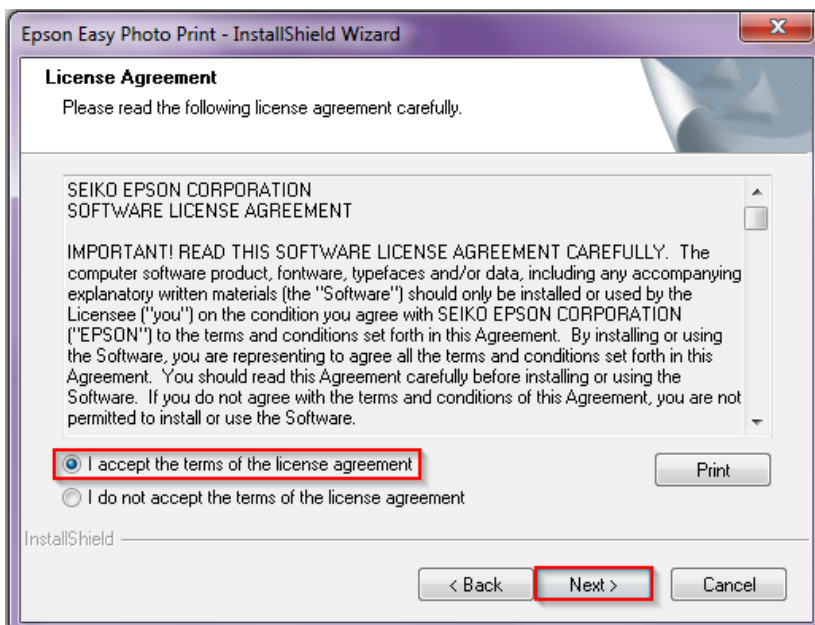
7.ปรากฏหน้าต่างกำลังติดตั้ง



8.จากนั้นคลิก **Next >**



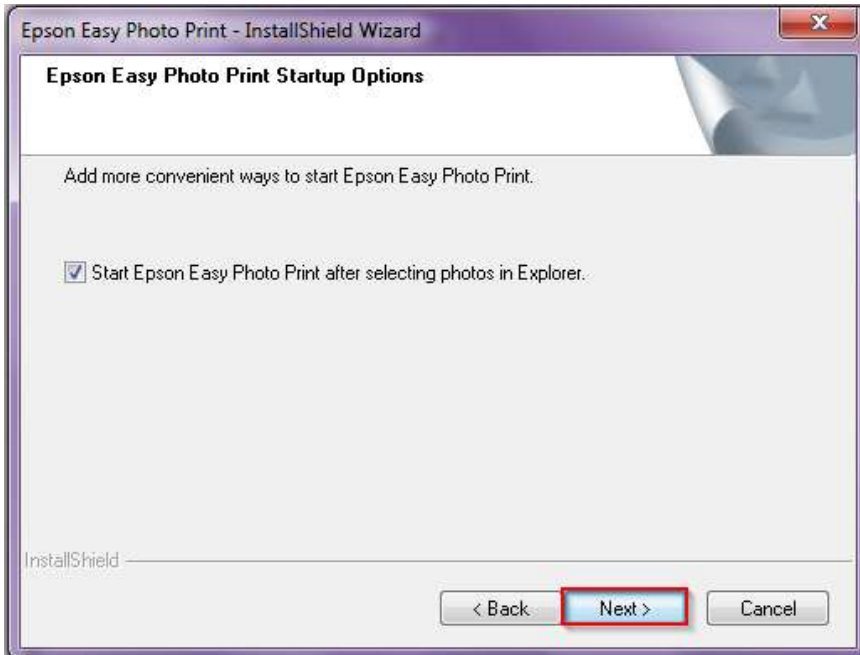
9.เลือก **I accept the terms of the license agreement** จากนั้นคลิก **Next>**



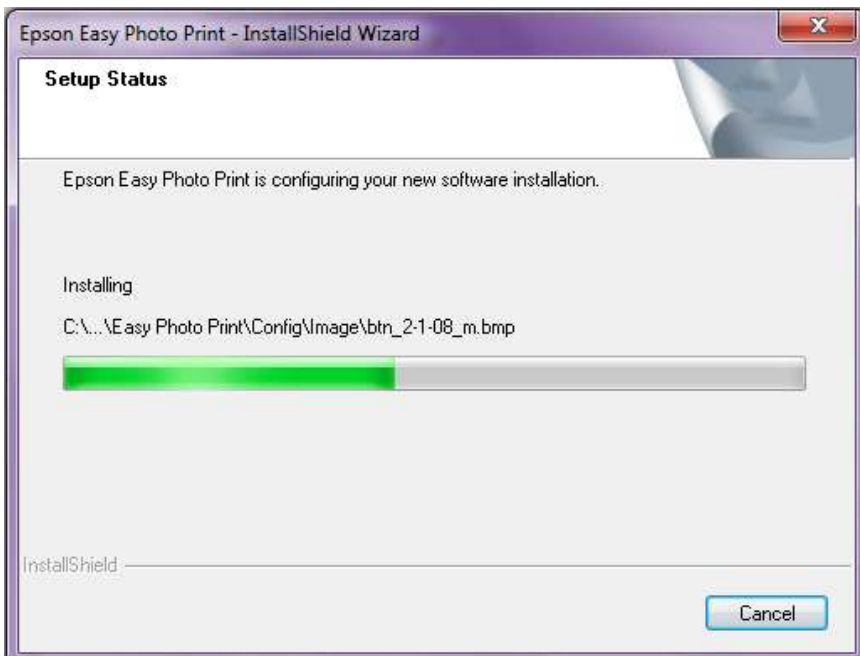
- สอบถามข้อมูลการใช้งานผลิตภัณฑ์และบริการ โทร.0-2685-9899
- เวลาทำการ : วันจันทร์ – ศุกร์ เวลา 8.30 – 17.30 น.ยกเว้นวันหยุดนักขัตฤกษ์
- www.epson.co.th

หัวข้อ : วิธีแก้ไขกรณีเปิดใช้งานโปรแกรม Epson Easy Photo Print ไม่ได้
 รองรับระบบปฏิบัติการ : Windows

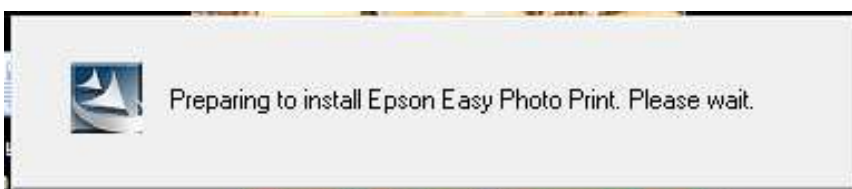
10. จากนั้นคลิก **Next>**



11. ปรากฏหน้าต่างกำลังติดตั้ง



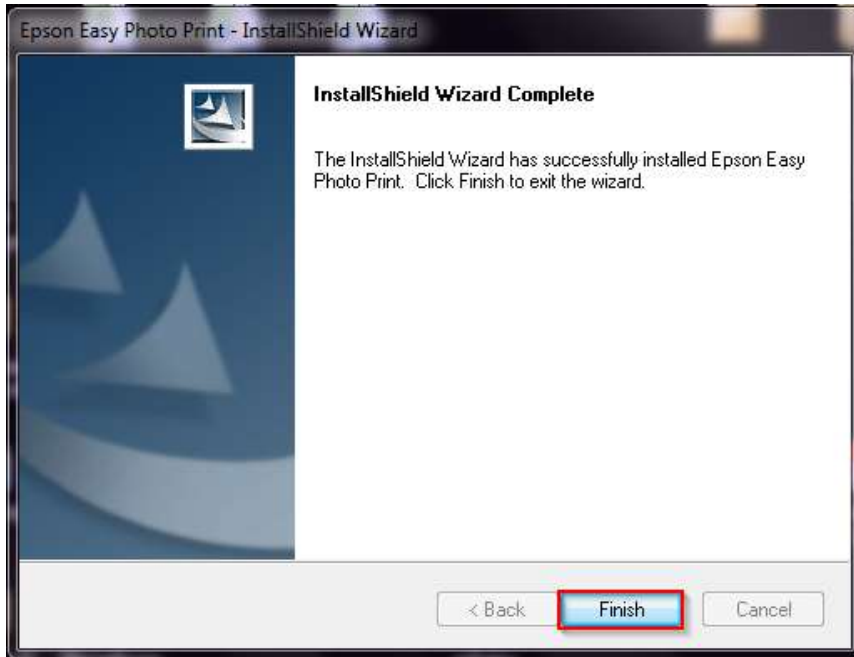
12. ปรากฏหน้าต่างกำลังติดตั้ง



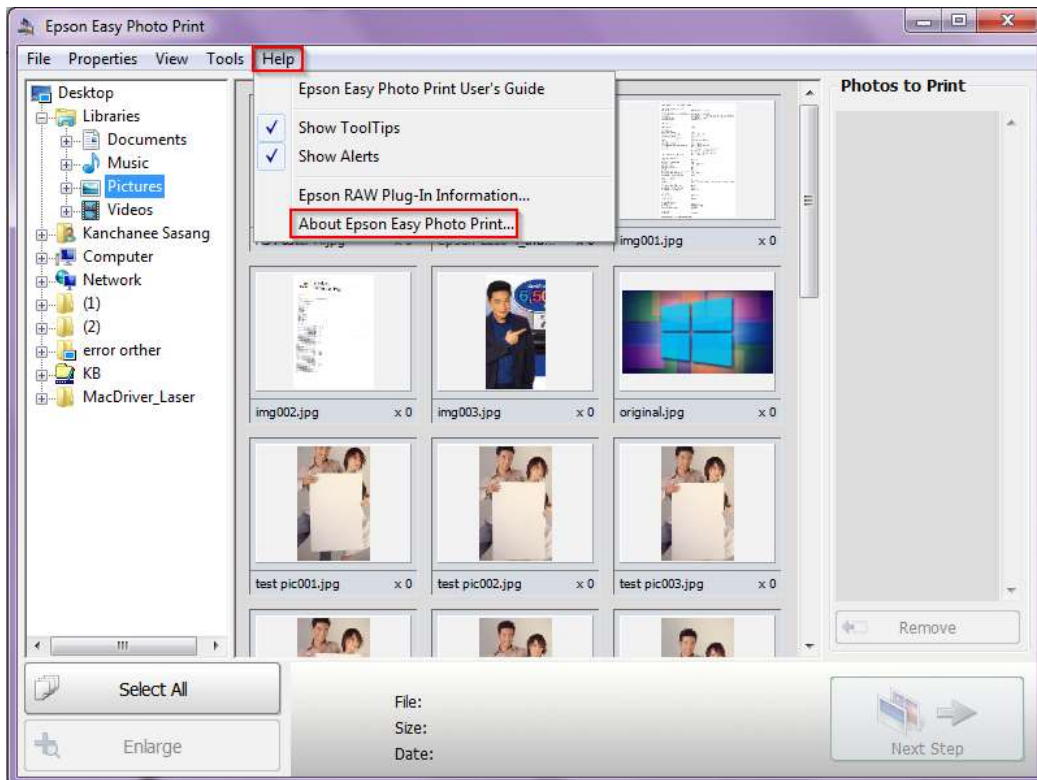
- สอบถามข้อมูลการใช้งานผลิตภัณฑ์และบริการ โทร.0-2685-9899
- เวลาทำการ : วันจันทร์ – ศุกร์ เวลา 8.30 – 17.30 น. ยกเว้นวันหยุดนักขัตฤกษ์
- www.epson.co.th

หัวข้อ : วิธีแก้ไขกรณีเปิดใช้งานโปรแกรม Epson Easy Photo Print ไม่ได้
 รองรับระบบปฏิบัติการ : Windows

13.คลิก **Finish**



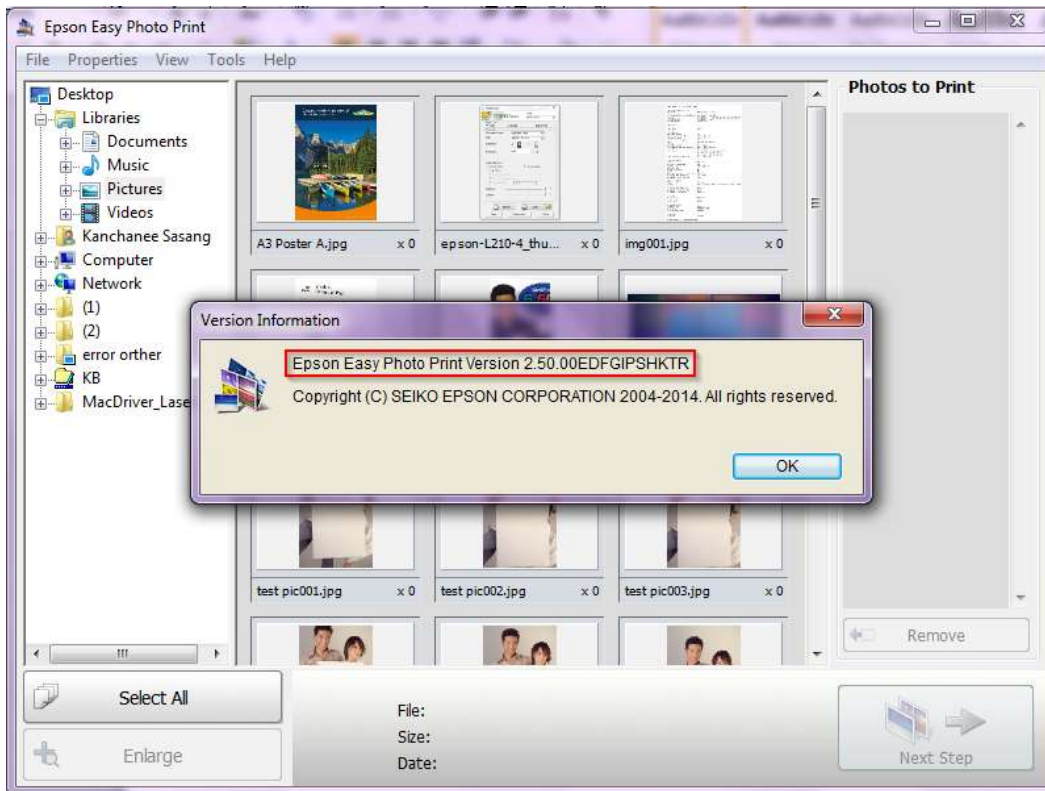
14.เปิดโปรแกรม **Epson Easy Photo Print** ไปที่ **Help** จากนั้นคลิก **About Epson Easy Photo Print...**



- สอบถามข้อมูลการใช้งานผลิตภัณฑ์และบริการ โทร.0-2685-9899
- เวลาทำการ : วันจันทร์ – ศุกร์ เวลา 8.30 – 17.30 น.ยกเว้นวันหยุดนักขัตฤกษ์
- www.epson.co.th

หัวข้อ : วิธีแก้ไขกรณีเปิดใช้งานโปรแกรม Epson Easy Photo Print ไม่ได้
 รองรับระบบปฏิบัติการ : Windows

15. ปราบกฏโปรแกรม Epson Easy Photo Print Version 2.50



- สอบถามข้อมูลการใช้งานผลิตภัณฑ์และบริการ โทร.0-2685-9899
- เวลาทำการ : วันจันทร์ – ศุกร์ เวลา 8.30 – 17.30 น. ยกเว้นวันหยุดนักขัตฤกษ์
- www.epson.co.th