

- หัวข้อ : วิธีการแก้ไขกรณีเปิดโปรแกรม EPSON Scan แล้วแจ้งเออเรอร์
 “ESCNDV.exe has encountered a problem and needs to close”
 รองรับปริ้นเตอร์รุ่น : เครื่องพิมพ์ที่รองรับการใช้งานสแกน และเครื่องสแกนเนอร์
 รองรับวินโดว : Windows XP

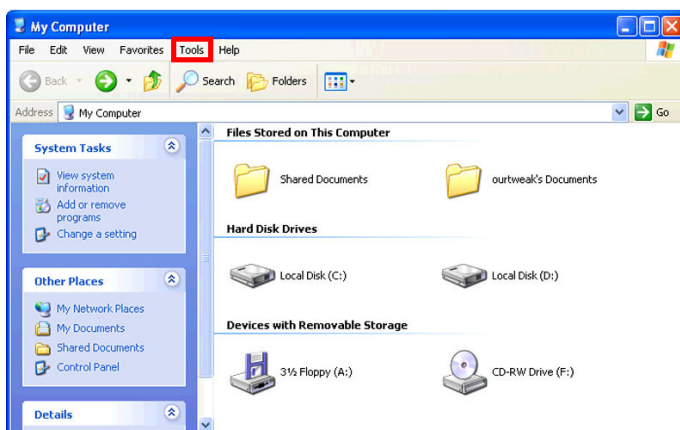
วิธีการแก้ไขกรณีเปิดโปรแกรม Epson Scan แล้วแจ้งเออเรอร์ “ESCNDV.exe has encountered a problem and needs to close”

สำหรับวิธีการแก้ไขกรณีเปิดโปรแกรม Epson Scan แล้วแจ้งเออเรอร์ “ESCNDV.exe has encountered a problem and needs to close” แนะนำให้ทำตามวิธีการดังต่อไปนี้

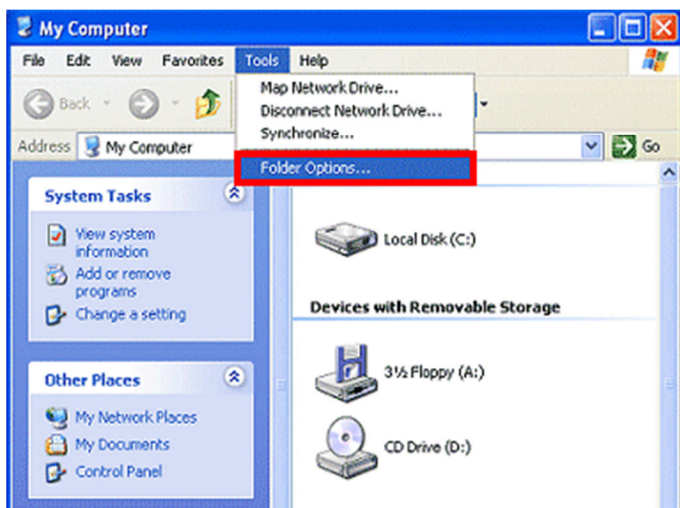
1. ดับเบิลคลิกที่ไอคอน **My Computer**



2. คลิกเลือก **Tools**



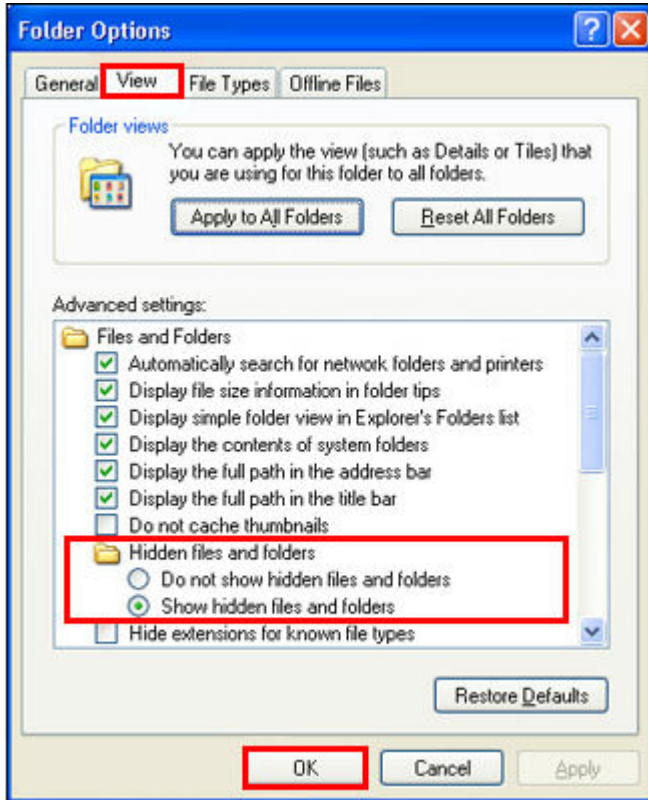
3. คลิกเลือก **Folder Options**



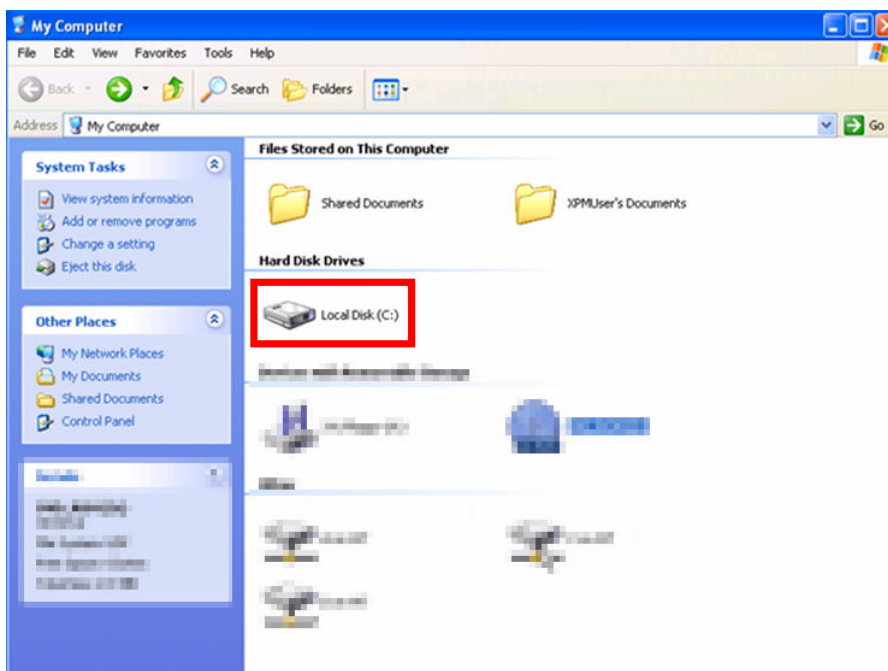
- สอบถามข้อมูลการใช้งานผลิตภัณฑ์และบริการ โทร.0-2685-9899
- เวลาทำการ : วันจันทร์ – ศุกร์ เวลา 8.30 – 17.30 น.ยกเว้นวันหยุดนักขัตฤกษ์
- www.epson.co.th

- หัวข้อ : วิธีการแก้ไขกรณีเปิดโปรแกรม **EPSON Scan** แล้วแจ้งเออเรอร์
"ESCNDV.exe has encountered a problem and needs to close"
 รองรับปรีนเตอร์รุ่น : เครื่องพิมพ์ที่รองรับการใช้งานสแกน และเครื่องสแกนเนอร์
 รองรับวินโดว : **Windows XP**

4. เลือก **View** ที่หัวข้อ **Advanced Settings** เลือก **Show hidden files and folders** คลิก **OK**



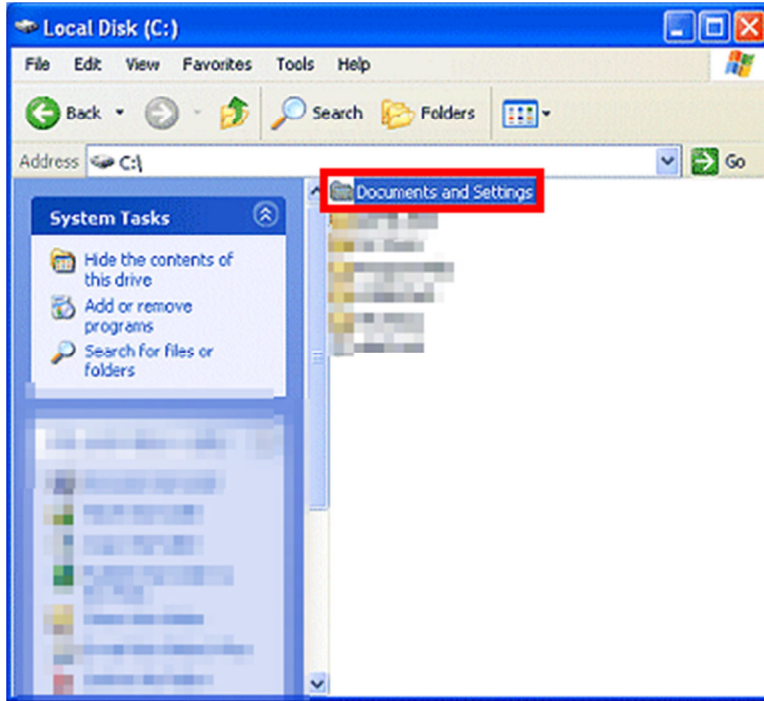
5. ดับเบิลคลิก **My Computer** เลือก **Local Disk (C:)**



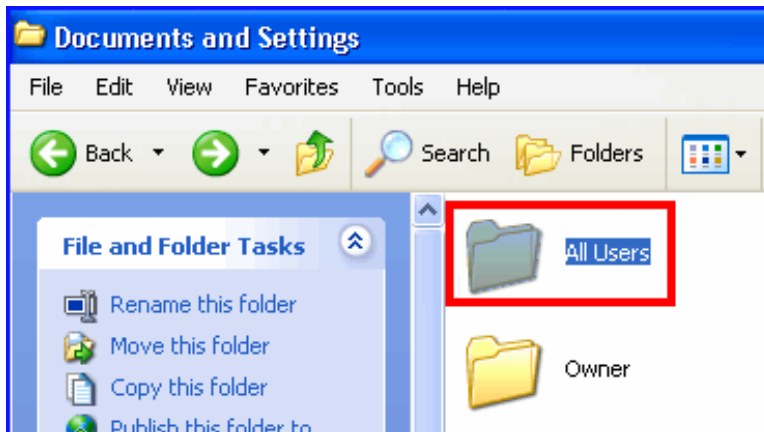
- สอบถามข้อมูลการใช้งานผลิตภัณฑ์และบริการ โทร.0-2685-9899
- เวลาทำการ : วันจันทร์ – ศุกร์ เวลา 8.30 – 17.30 น.ยกเว้นวันหยุดนักขัตฤกษ์
- www.epson.co.th

- หัวข้อ : วิธีการแก้ไขกรณีเปิดโปรแกรม **EPSON Scan** แล้วแจ้งเออเรอร์
"ESCNDV.exe has encountered a problem and needs to close"
 รองรับปรีนเตอร์รุ่น : เครื่องพิมพ์ที่รองรับการใช้งานสแกน และเครื่องสแกนเนอร์
 รองรับวินโดว : **Windows XP**

6. ดับเบิลคลิกโฟลเดอร์ **Document and Settings**



7. ดับเบิลคลิกโฟลเดอร์ที่ตั้งค่า Account ไว้ ในที่นี้ คือ **All Users**



8. ดับเบิลคลิกที่โฟลเดอร์ **Application Data**

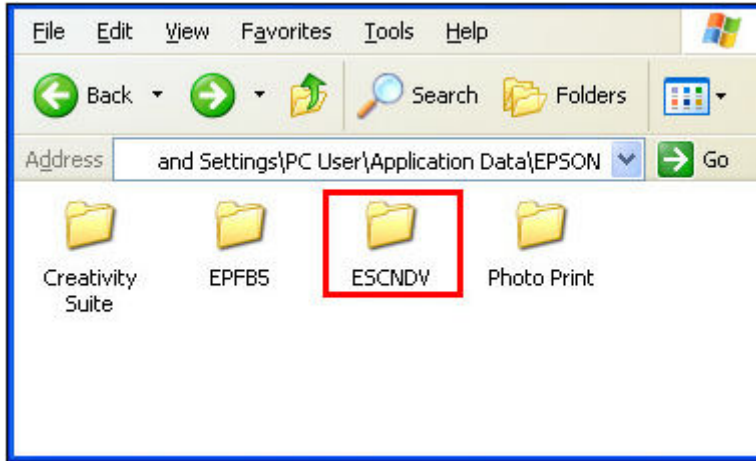
9. ดับเบิลคลิกที่โฟลเดอร์ **EPSON**



- สอบถามข้อมูลการใช้งานผลิตภัณฑ์และบริการ โทร.0-2685-9899
- เวลาทำการ : วันจันทร์ – ศุกร์ เวลา 8.30 – 17.30 น.ยกเว้นวันหยุดนักขัตฤกษ์
- www.epson.co.th

- หัวข้อ : วิธีการแก้ไขกรณีเปิดโปรแกรม **EPSON Scan** แล้วแจ้งเออเรอร์
"ESCNDV.exe has encountered a problem and needs to close"
 รองรับปริ้นเตอร์รุ่น : เครื่องพิมพ์ที่รองรับการใช้งานสแกน และเครื่องสแกนเนอร์
 รองรับวินโดว : **Windows XP**

10. ดับเบิลคลิกที่โฟลเดอร์ **ESCNDV**



11. ลบโฟลเดอร์ **ESCNDV** โดย คลิกขวาเลือก **Delete**
 12. เลือก **Yes** ในหน้าต่าง **Confirm File Delete** หรือ **Confirm Folder Delete**
 13. ลองเปิดโปรแกรม **Epson scan** หากยังเจอปัญหาอยู่ ให้ลบโปรแกรม **Epson scan** ออกแล้วติดตั้งใหม่
- หมายเหตุ:** กรณีที่เปิดโฟลเดอร์ **EPSON** แล้วไม่เจอโฟลเดอร์ **ESCNDV** ให้ทำการลบโปรแกรม **EPSON Scan** ออก แล้วติดตั้งใหม่

วิธีการลบโปรแกรม **EPSON Scan**

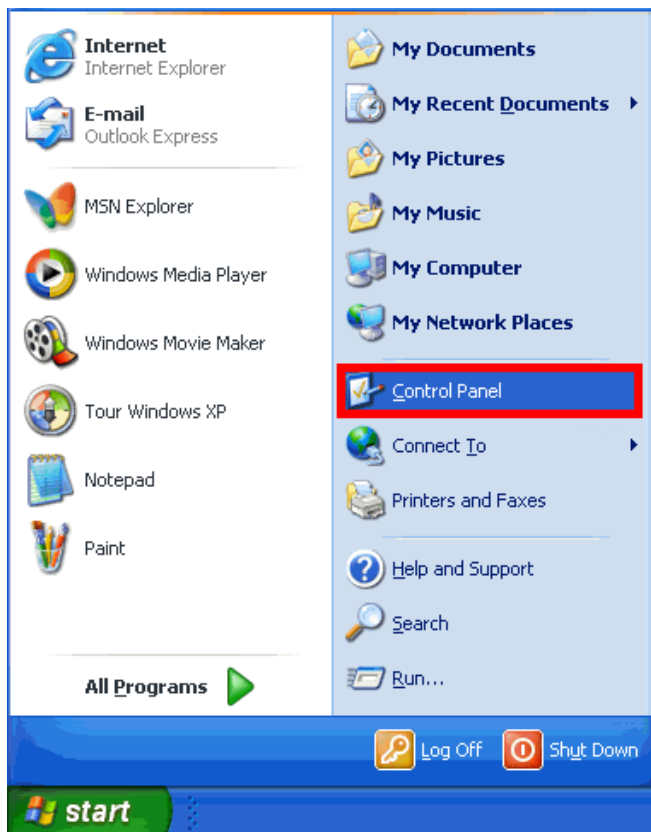
1. คลิก **Start**



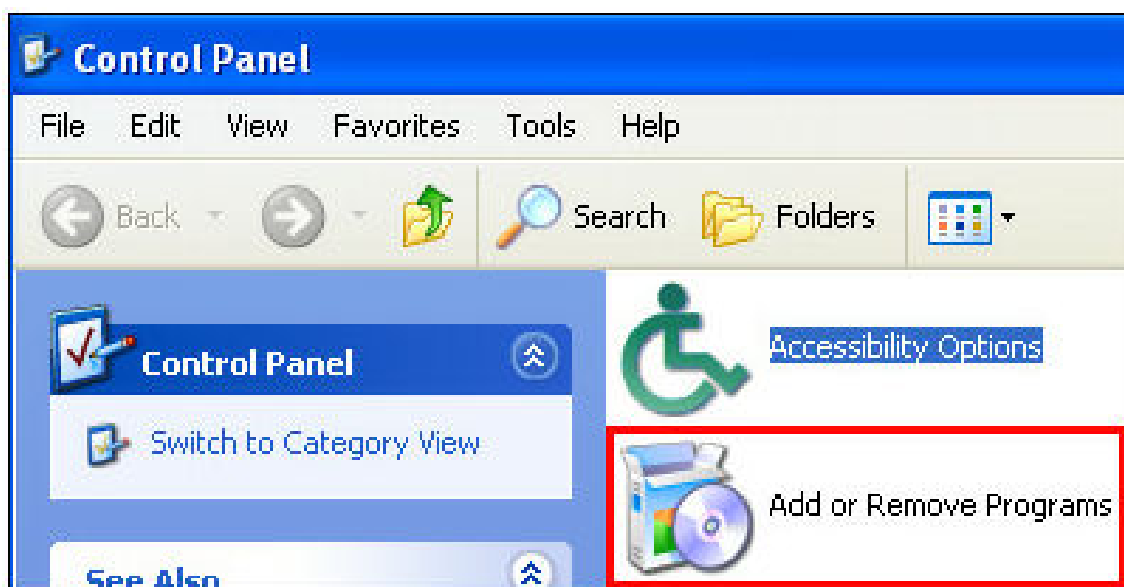
- สอบถามข้อมูลการใช้งานผลิตภัณฑ์และบริการ โทร.0-2685-9899
- เวลาทำการ : วันจันทร์ – ศุกร์ เวลา 8.30 – 17.30 น.ยกเว้นวันหยุดนักขัตฤกษ์
- www.epson.co.th

- หัวข้อ : วิธีการแก้ไขกรณีเปิดโปรแกรม EPSON Scan แล้วแจ้งเฮอร์
 “ESCNDV.exe has encountered a problem and needs to close”
 รองรับปรีนเตอร์รุ่น : เครื่องพิมพ์ที่รองรับการใช้งานสแกน และเครื่องสแกนเนอร์
 รองรับวินโดว : Windows XP

2. เลือก Control Panel

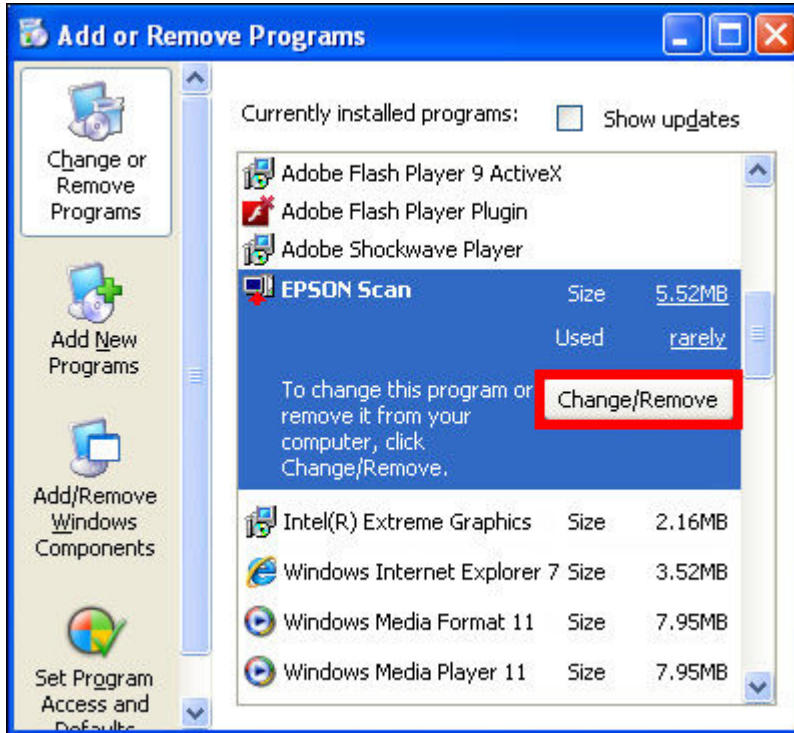


3. เลือก Add or Remove Programs



- หัวข้อ : วิธีการแก้ไขกรณีเปิดโปรแกรม **EPSON Scan** แล้วแจ้งเออเรอร์
"ESCNDV.exe has encountered a problem and needs to close"
 รองรับปริ้นเตอร์รุ่น : เครื่องพิมพ์ที่รองรับการใช้งานสแกน และเครื่องสแกนเนอร์
 รองรับวินโดวส์ : **Windows XP**

4. คลิก **EPSON Scan** จากนั้นเลือก **Change/Remove**.



5. ทำตามขั้นตอนที่ปรากฏขึ้นมา หลังจากนั้นกด **Restart** เครื่องคอมพิวเตอร์ แล้วติดตั้งโปรแกรม **EPSON Scan** อีกครั้ง
 6. เมื่อติดตั้งโปรแกรม EPSON Scan เสร็จแล้ว แนะนำให้ลองเปิดใช้งานโปรแกรมอีกครั้ง

หมายเหตุ: แนะนำให้ถอดสาย USB ออกจากเครื่องพิมพ์ และเครื่องคอมพิวเตอร์ แล้วจึงค่อยติดตั้งโปรแกรม EPSON Scan