

## วิธีการเชื่อมต่อแบบ Lan ต่อเข้า Router รุ่น L655 สำหรับ Mac OS X

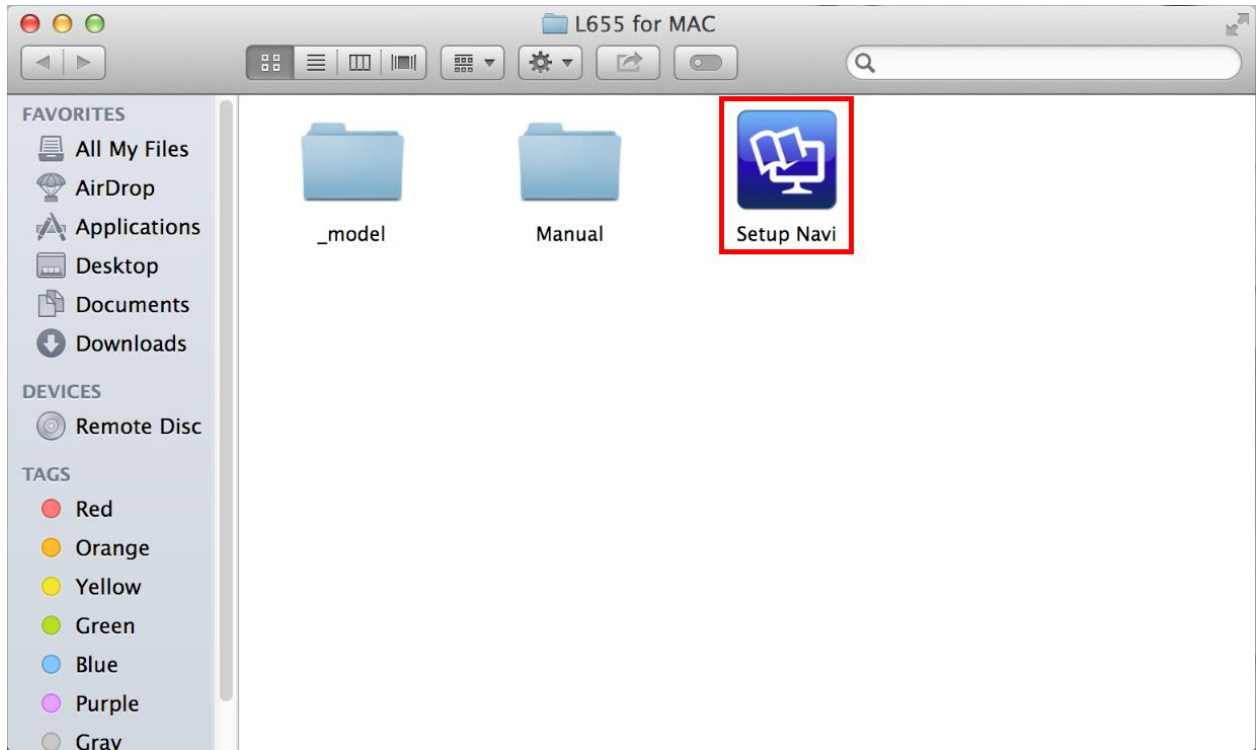
### การตั้งค่าที่เครื่องพิมพ์


ที่เครื่องพิมพ์ให้ทำการเชื่อมต่อสาย Lan (Ethernet) จากราวเตอร์มาต่อที่ช่อง Lan ด้านหลังเครื่องพิมพ์ ดังรูป

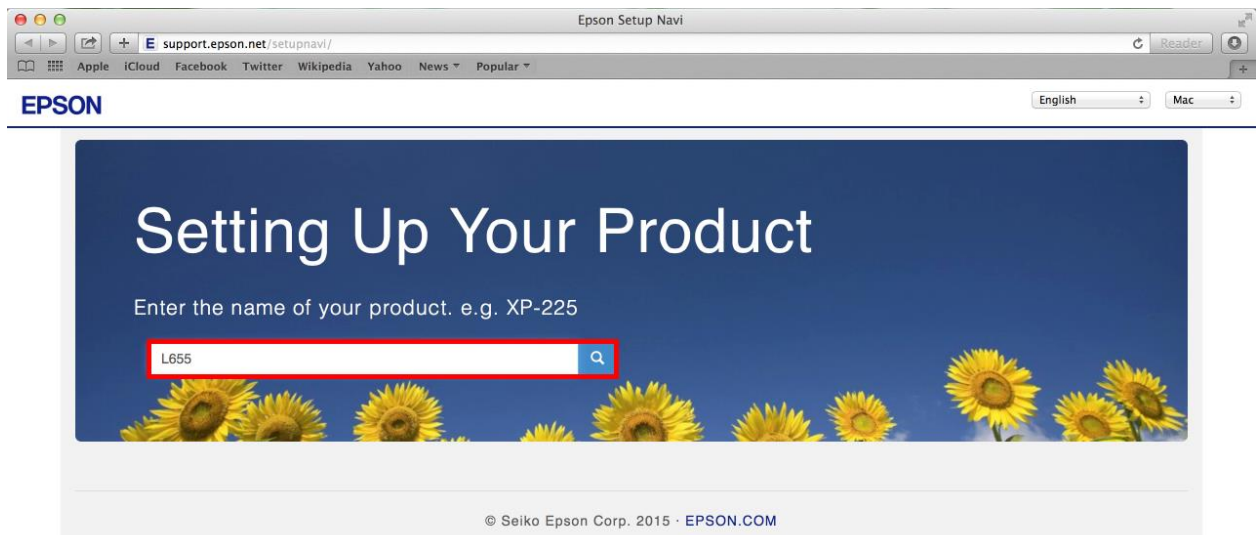


### วิธีการดาวน์โหลดไดรเวอร์

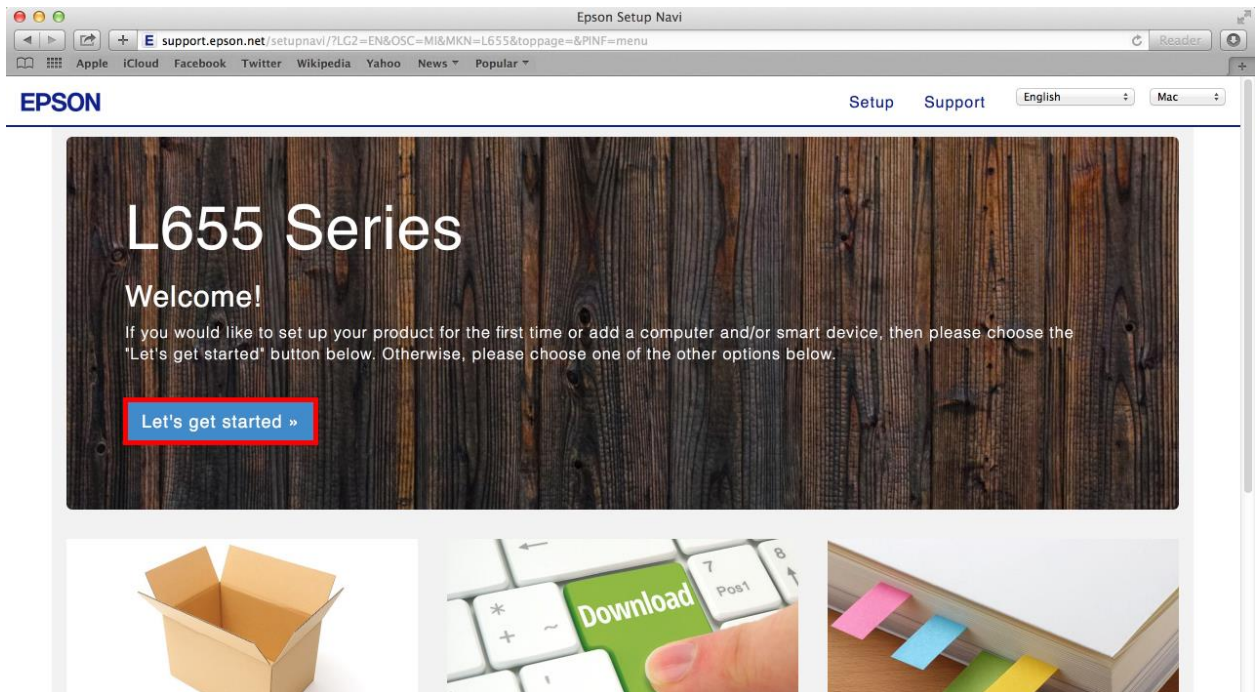
1. เปิดแผ่นซีดีไดรเวอร์ และ ดับเบิลคลิกที่ **Setup Navi**



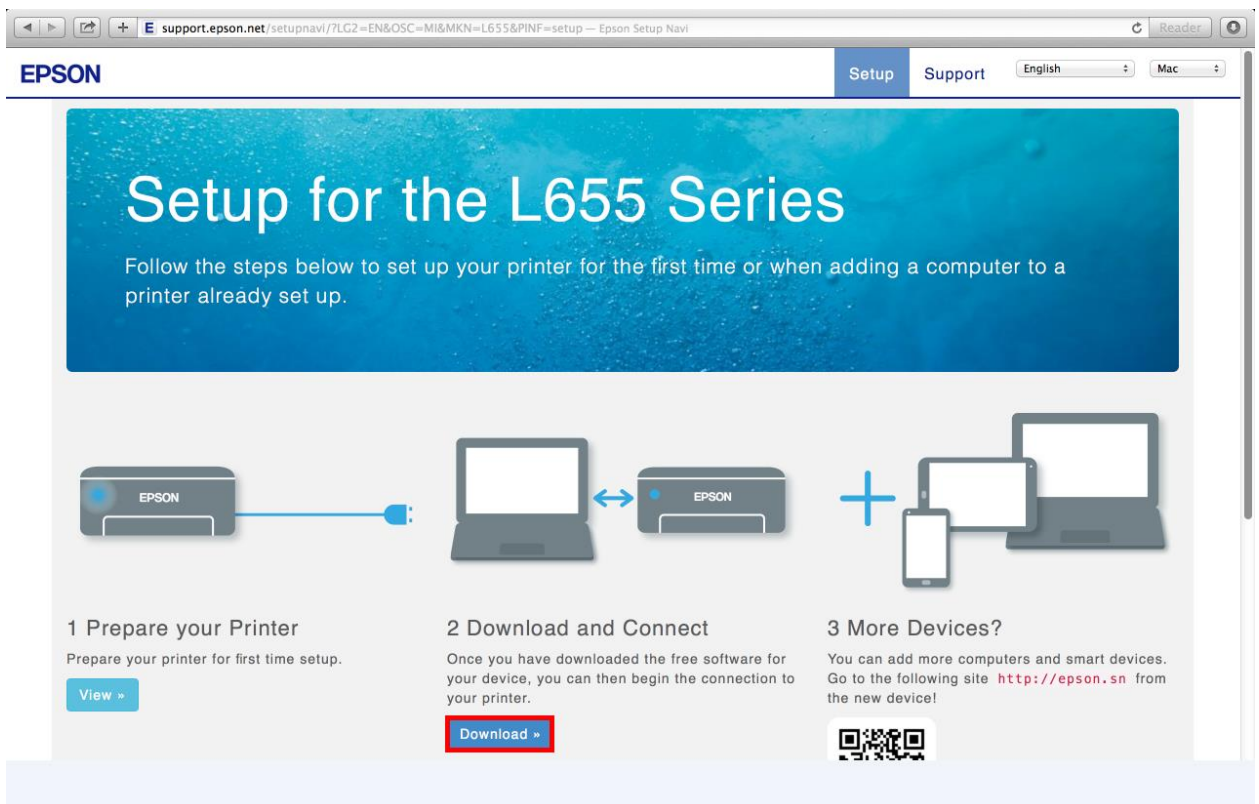
2. จะปรากฏหน้าต่างใหม่เป็นหน้าต่างค้นหาไดรเวอร์ ตรงช่องค้นหาให้พิมพ์ **L655** และ **คลิก** 



### 3. คลิกที่ **Let's get started**



### 4. คลิกที่ **Download**



5. จะได้ไฟล์ติดตั้งมา ดังรูป

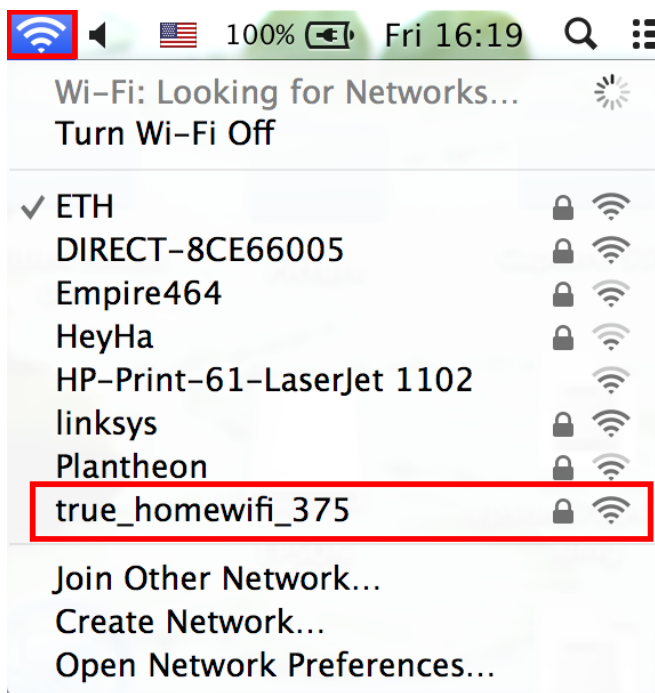


Epson\_L655\_Series  
\_EM\_10\_Web.dmg  
100.8 MB

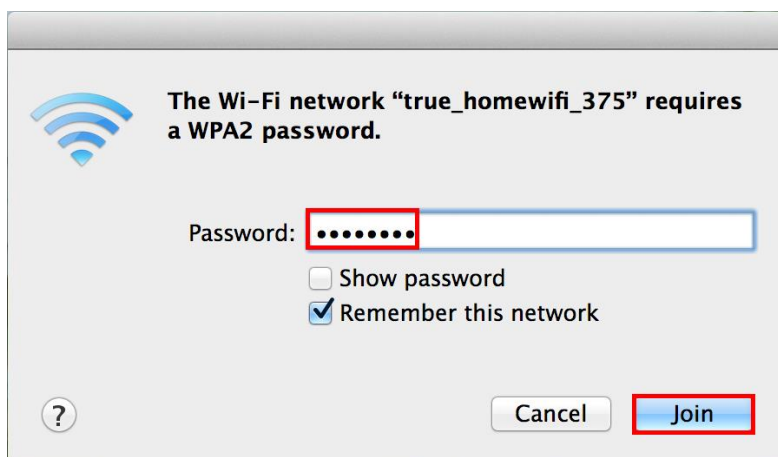
### วิธีการส่งพิมพ์งานจากเครื่องคอมพิวเตอร์

Connect Wireless ที่เครื่องคอมพิวเตอร์ กับ Router หรือ Access Point

1. คลิกที่  ด้านบนขวาของหน้าจอจากนั้นคลิกเลือกชื่อ **Router** หรือ **Access Point** เพื่อทำการเชื่อมต่อ Wireless



2. จะปรากฏหน้าต่างให้ใส่ **Password** ของราวเตอร์ เมื่อใส่ข้อมูลเสร็จ คลิก **Join**



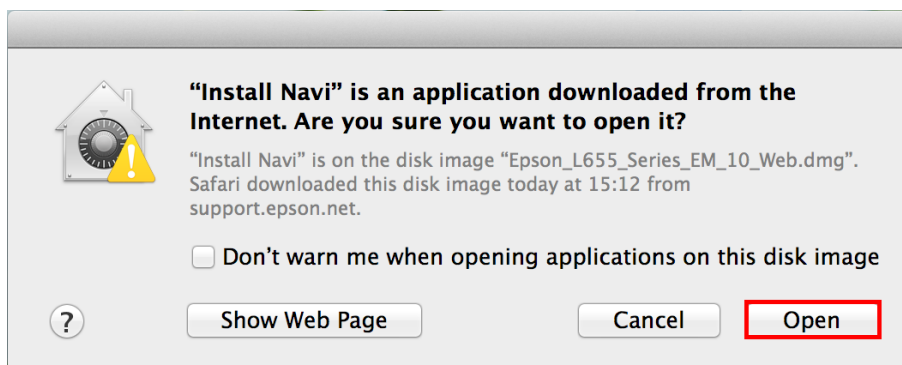
หรือถ้าหากลูกค้าใช้เป็นเครื่องคอมพิวเตอร์ตั้งโต๊ะ ที่ไม่ได้ใช้สัญญาณ Wi-Fi ก็สามารถเชื่อมต่อเครื่องคอมพิวเตอร์ โดยใช้สาย Lan (Ethernet) ต่อเข้ากับราวเตอร์วงเดียวกันกับที่เครื่องพิมพ์เชื่อมต่อ

### วิธีการติดตั้งไดรเวอร์ผ่านระบบเน็ตเวิร์ก

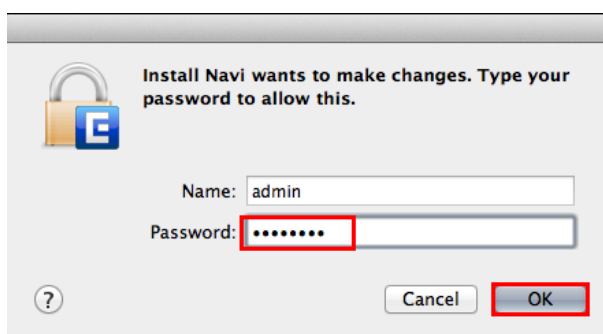
1. ดับเบิลคลิกไฟล์ติดตั้งที่ดาวน์โหลดมา
2. ดับเบิลคลิกที่ **Install Navi**



3. ถ้าหากปรากฏหน้าต่างยืนยันการติดตั้งโปรแกรม คลิก **Open**

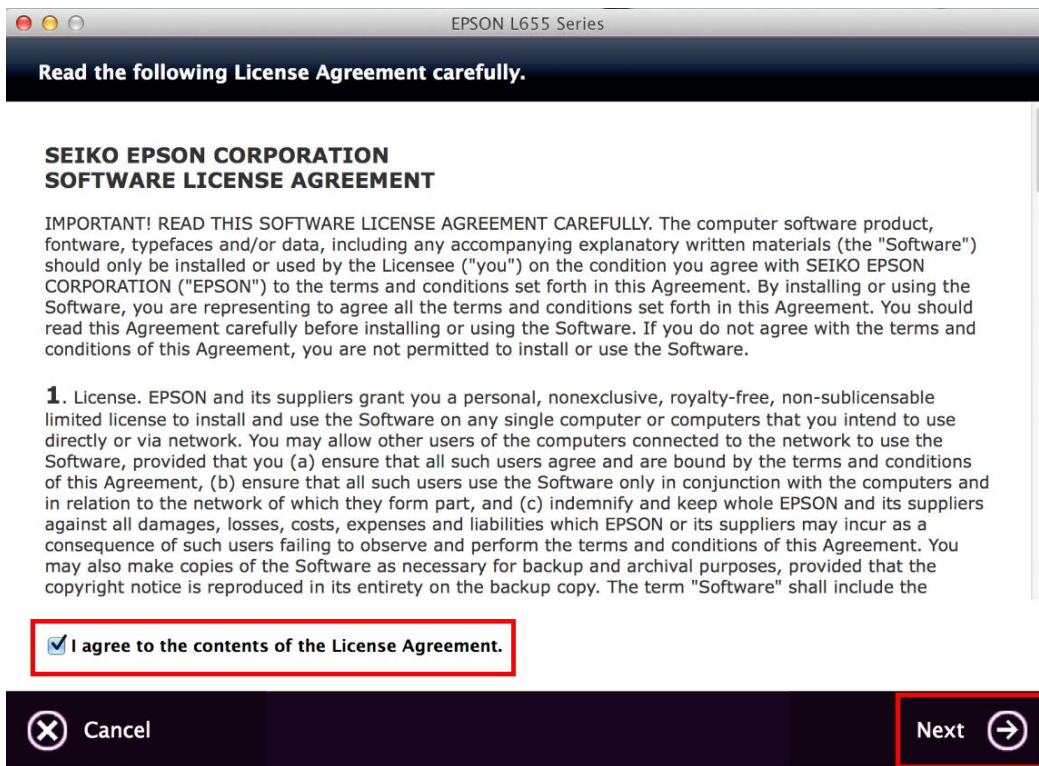


4. ใส่ Password (ถ้ามี) จากนั้นคลิก **OK**

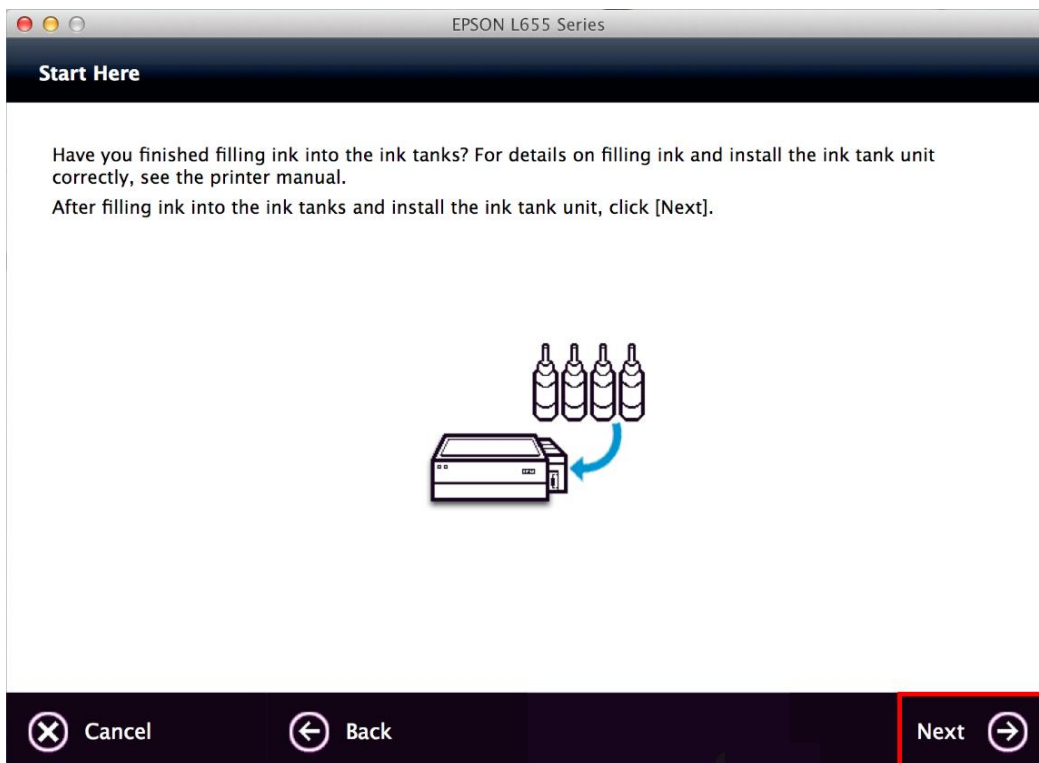


5. คลิก **I agree to the contents of the License Agreement** จากนั้นคลิก **Next**

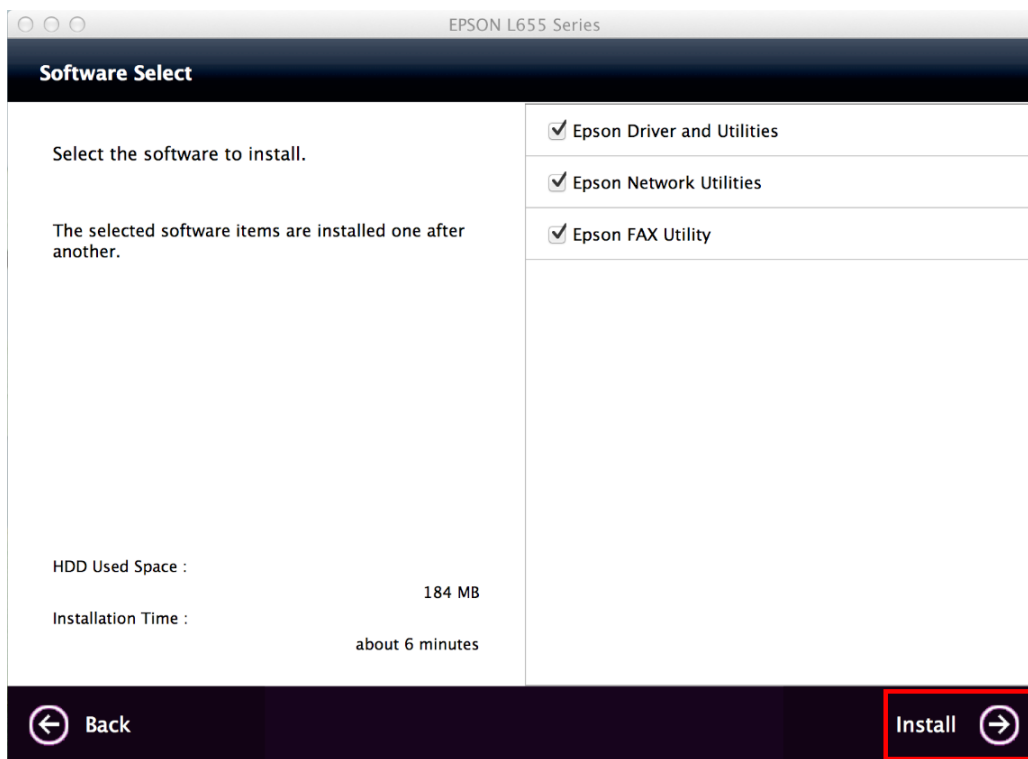




## 6. อ่านคำแนะนำและ คลิก **Next**



## 7. คลิก **Install**



8. จะปรากฏหน้าต่างกำลังติดตั้ง



9. คลิก **Ink charging is complete.** จากนั้นคลิก **Next**

Note

Before proceeding to the next setting, make sure that ink charging is complete and the power light is on.

If ink charging is not complete, you may not be able to make settings for the product correctly.

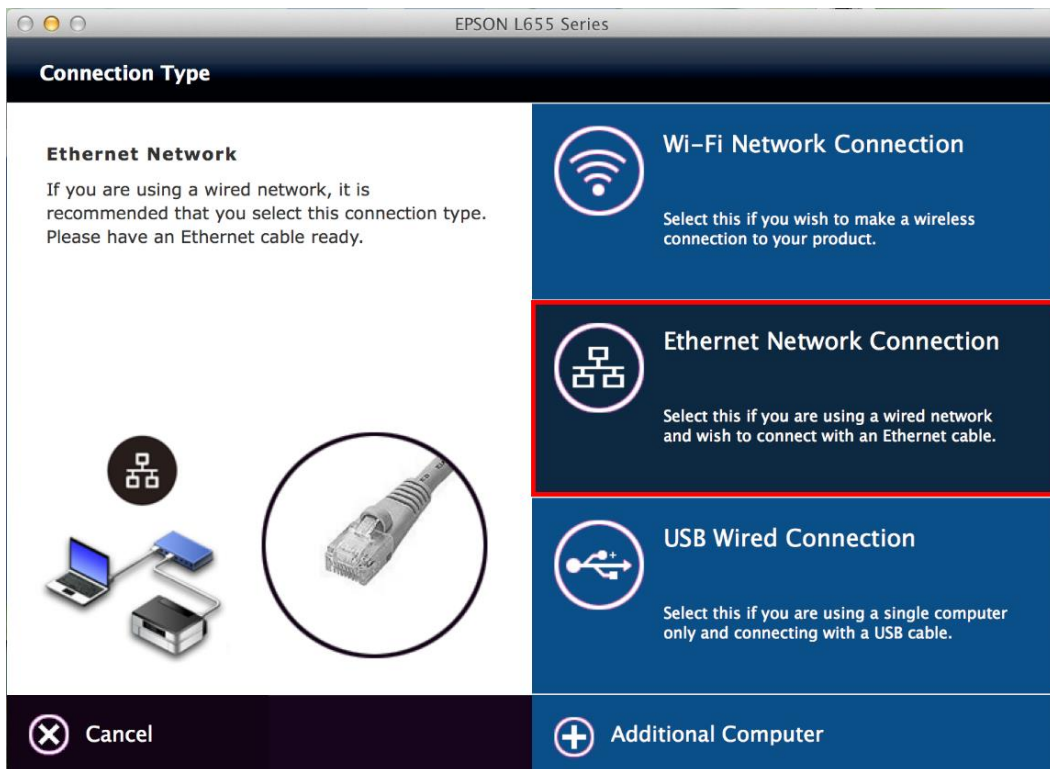


Ink charging is complete.

Cancel

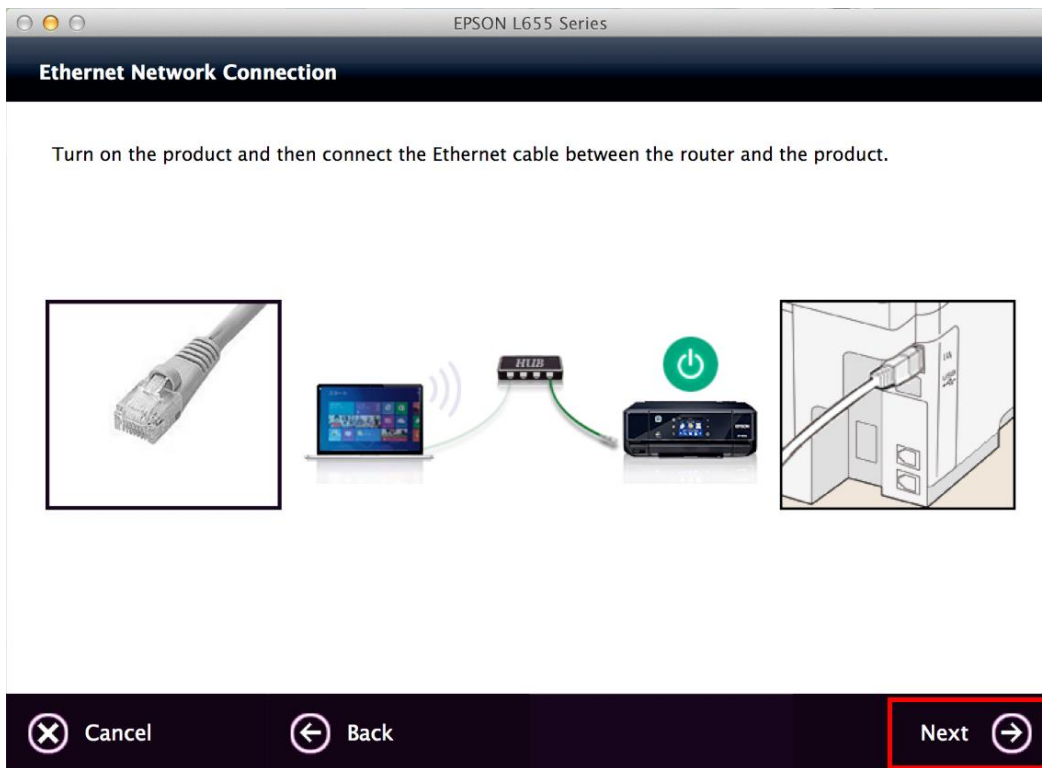
Next

10. คลิก **Ethernet Network Connection**

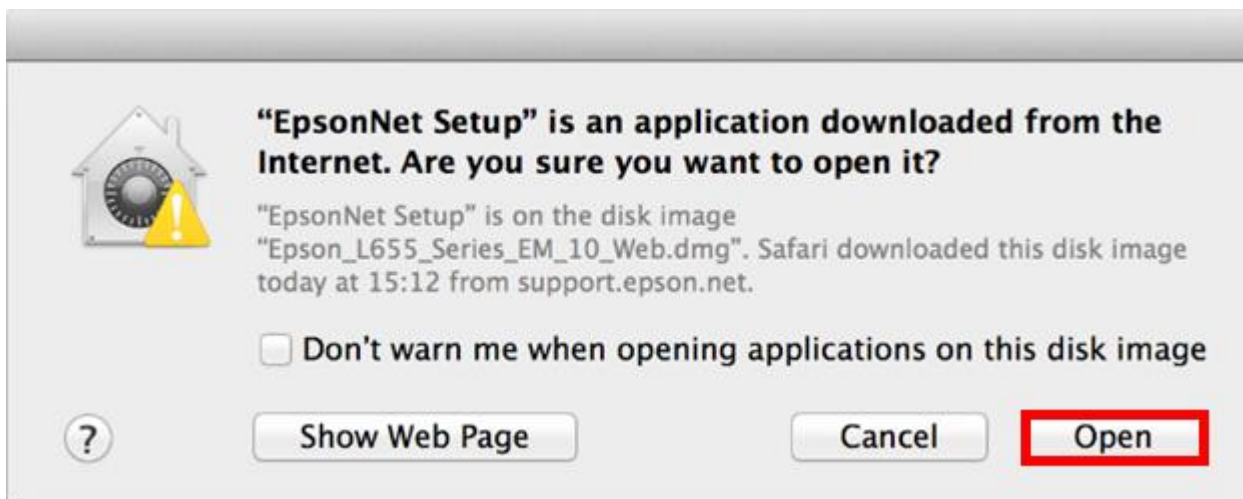


11. จะปรากฏหน้าต่างให้เชื่อมต่อสาย Lan (Ethernet) ระหว่างราวเตอร์กับเครื่องพิมพ์

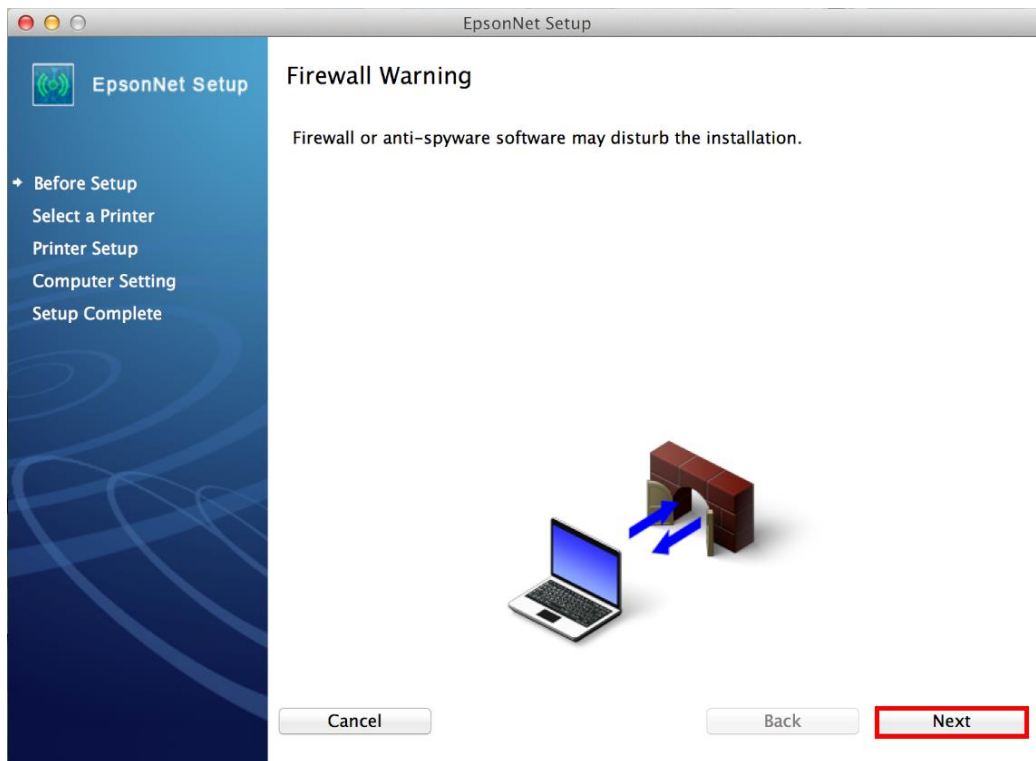




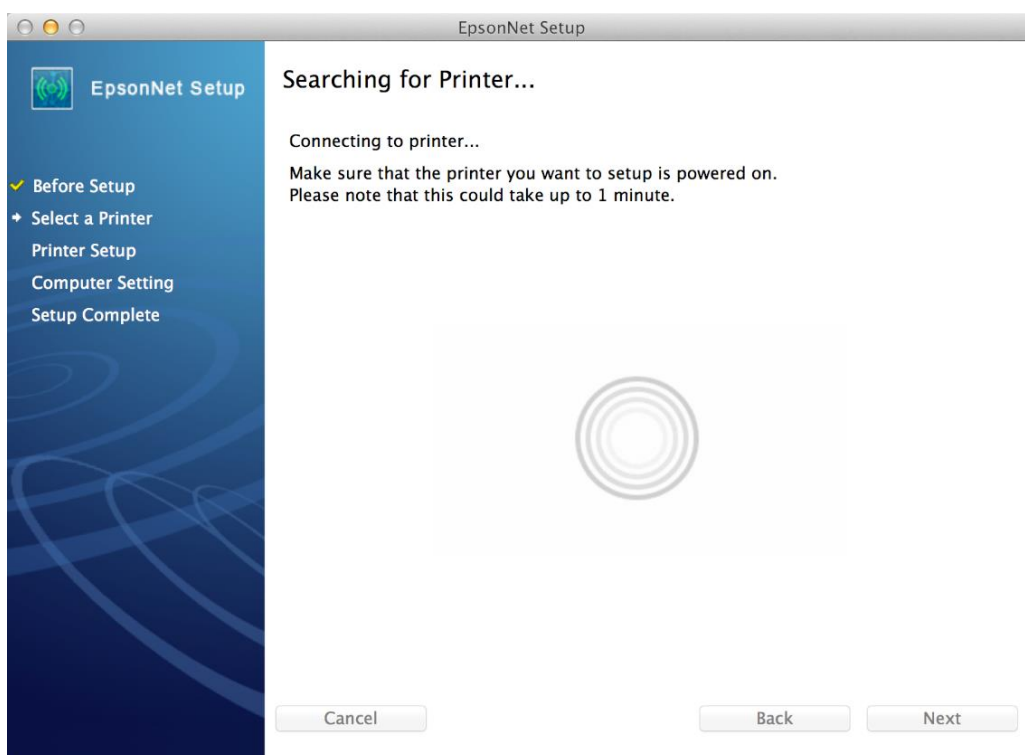
12. หากปรากฏหน้าต่างยืนยันการติดตั้งโปรแกรม คลิก **Open**



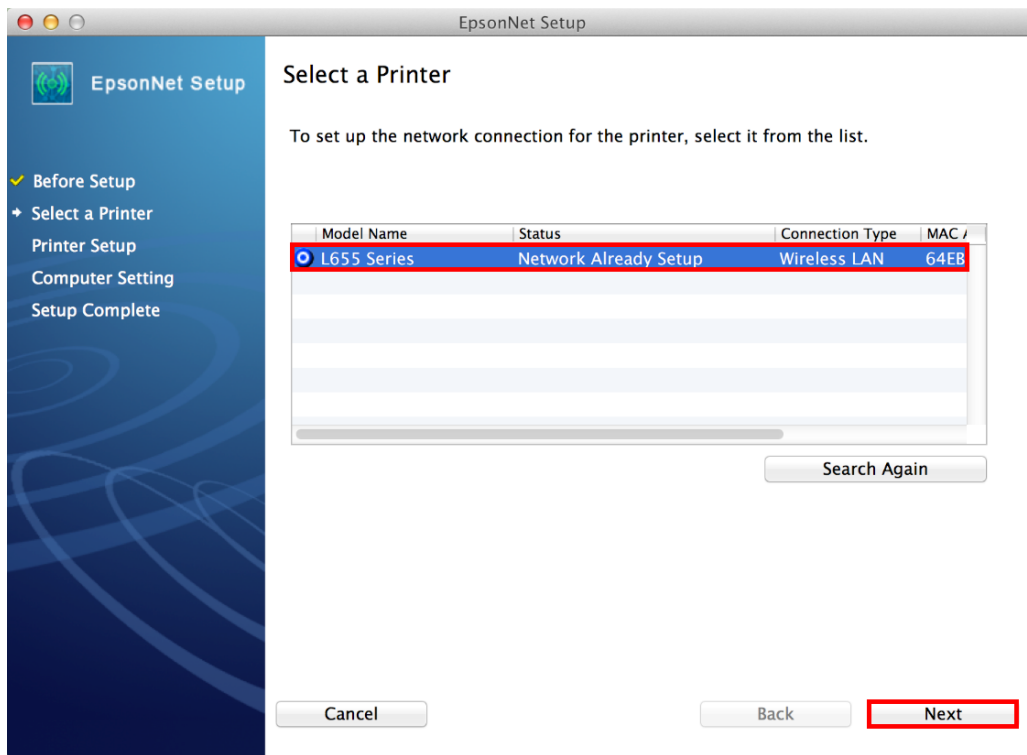
13. คลิก **Next**



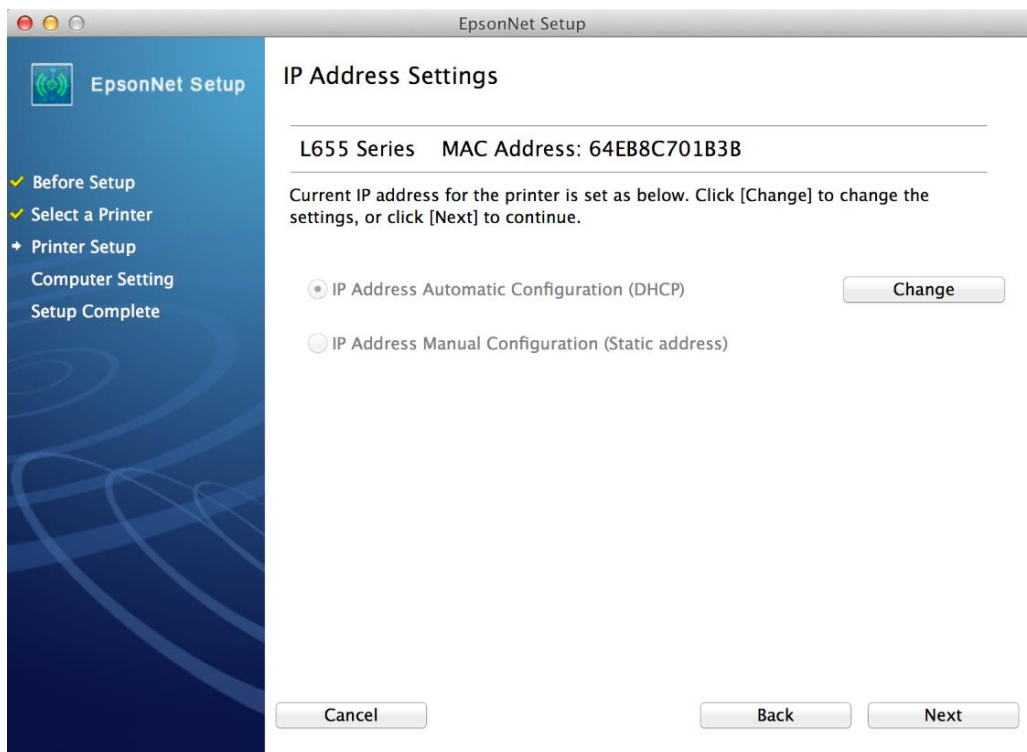
14. จะปรากฏหน้าต่างกำลังค้นหาเครื่องพิมพ์



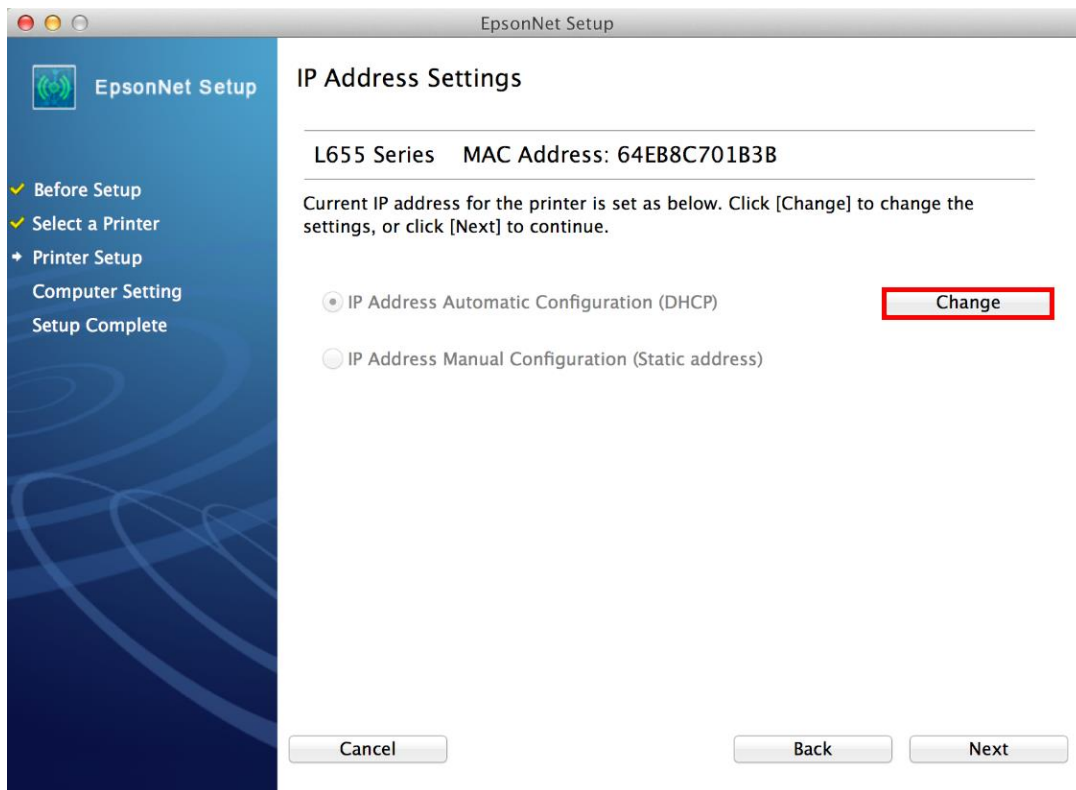
15. เลือกชื่อเครื่องพิมพ์ คลิก **Next**



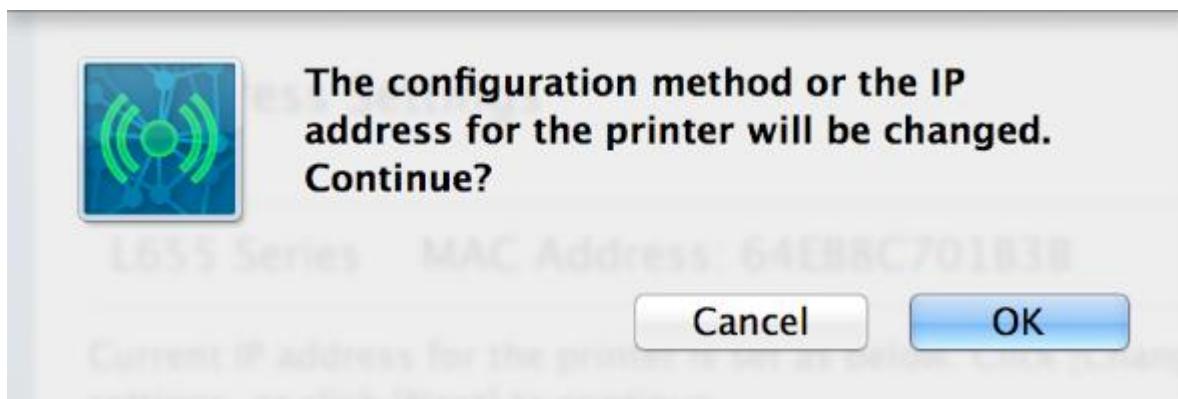
16. จะปรากฏหน้าต่างให้ตั้งค่า IP Address ในกรณีที่ไม่ต้องการตั้งค่า IP Address ให้เป็น Manual **คลิก Next**



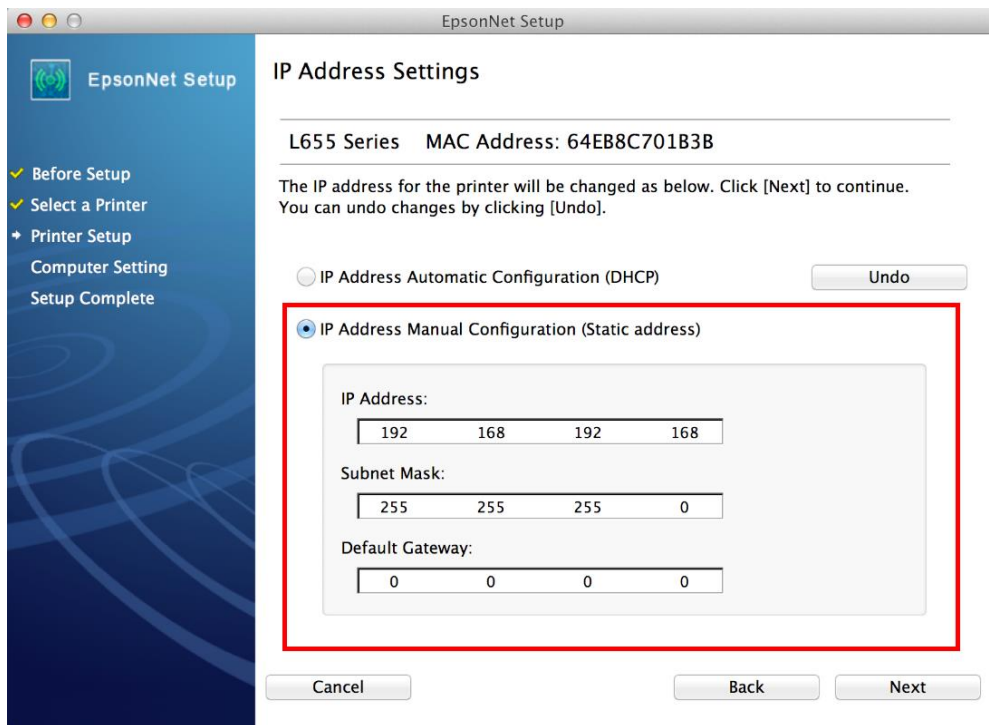
17. ถ้าหากต้องการตั้งค่า IP Address ให้เป็น Manual ให้ทำการ **คลิก Change**



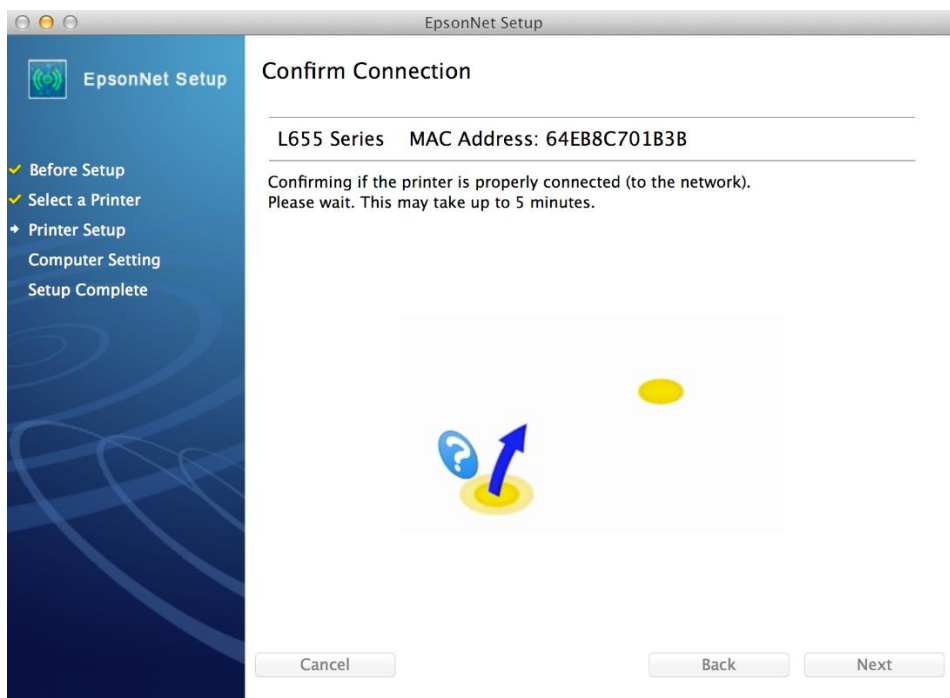
18. จะปรากฏหน้าต่างยืนยันการตั้งค่า คลิก **OK**



19. เลือกไปที่ **IP Address Manual Configuration (Static address)** และกรอก IP Address ที่ต้องการ คลิก **Next**

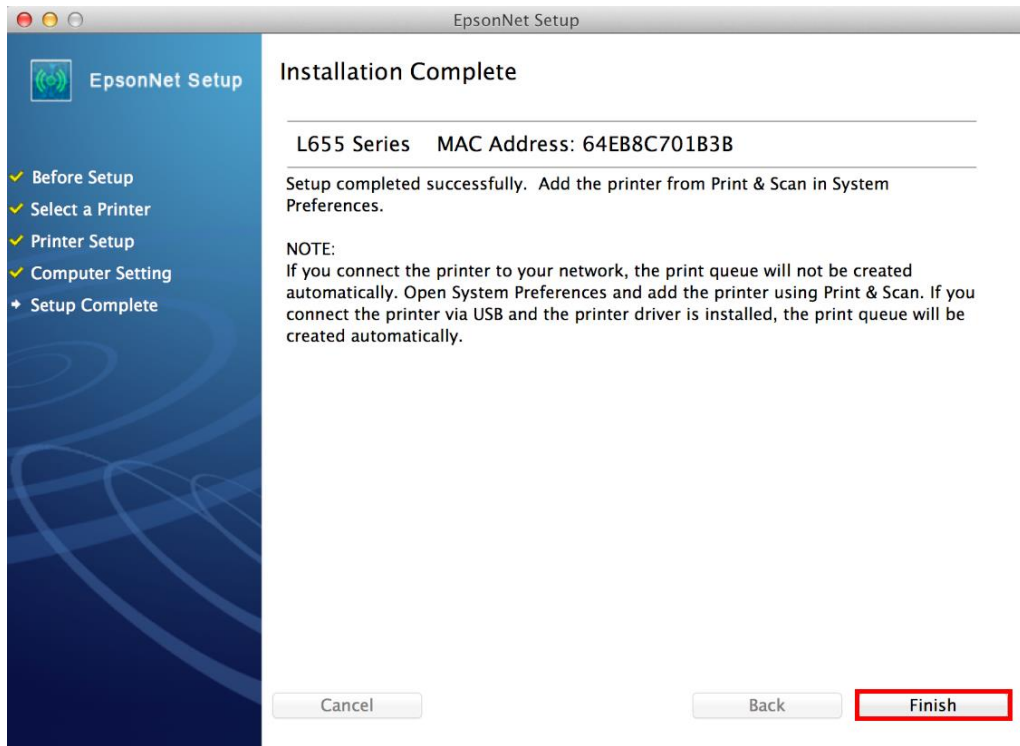


20. หากมีการตั้งค่า IP Address เป็นแบบ Manual จะปรากฏหน้าต่างกำลังเชื่อมต่อ แต่ถ้าไม่ได้ตั้งค่าจะไม่มีหน้าต่างนี้ปรากฏ

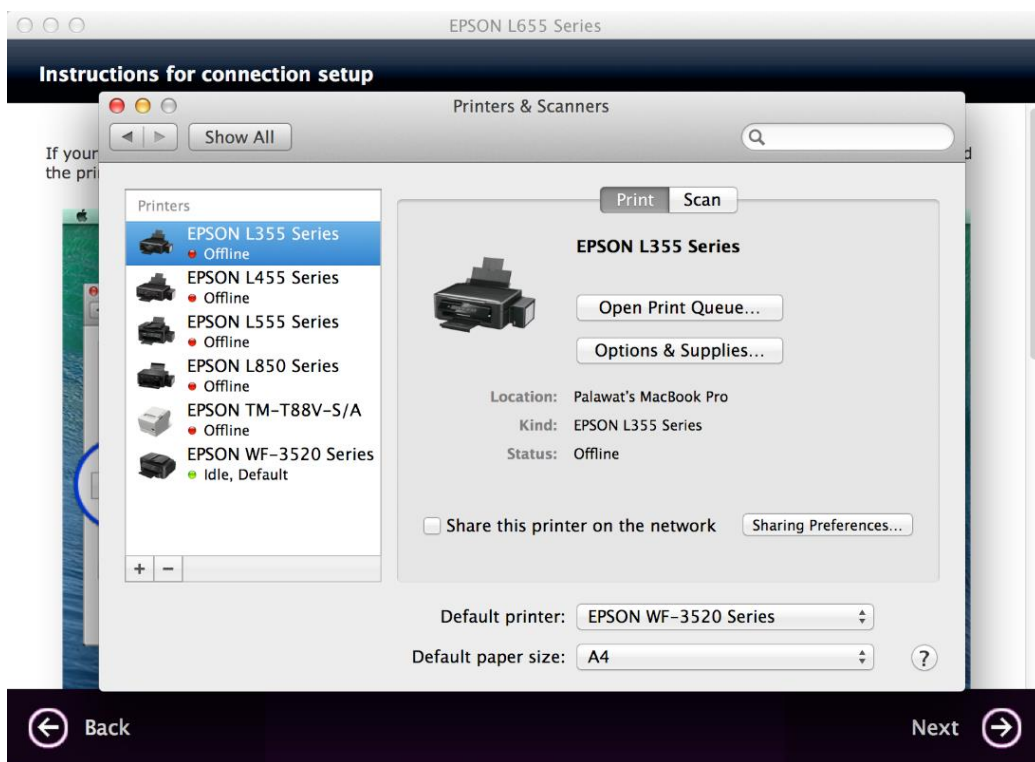


21. คลิก **Finish**

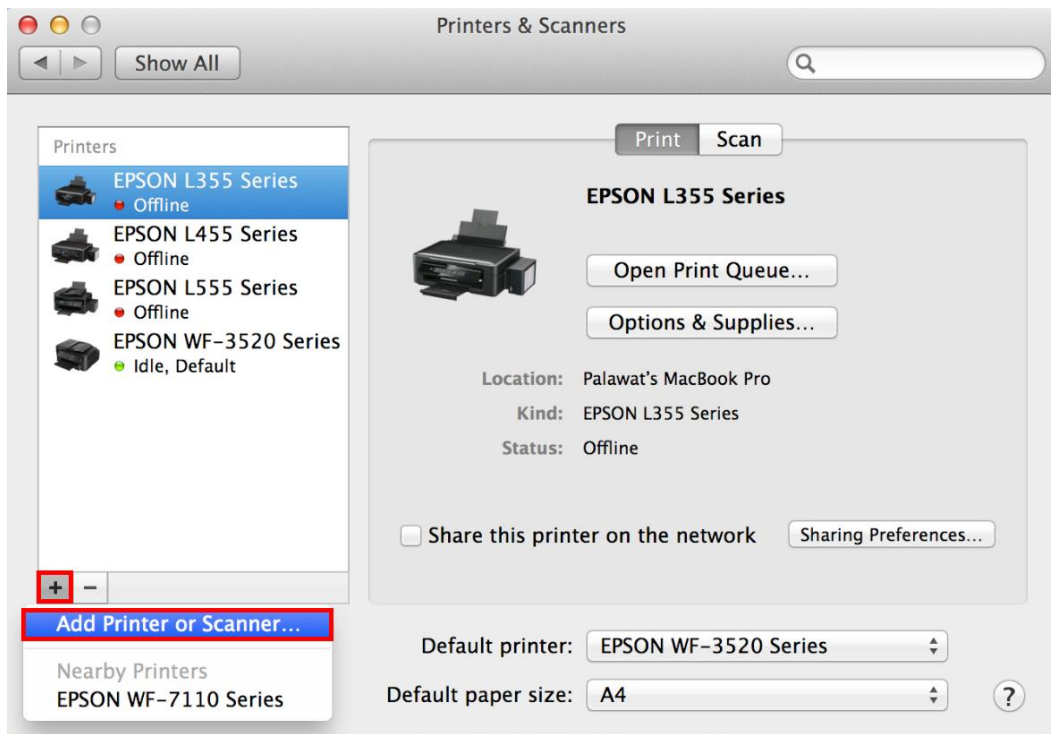




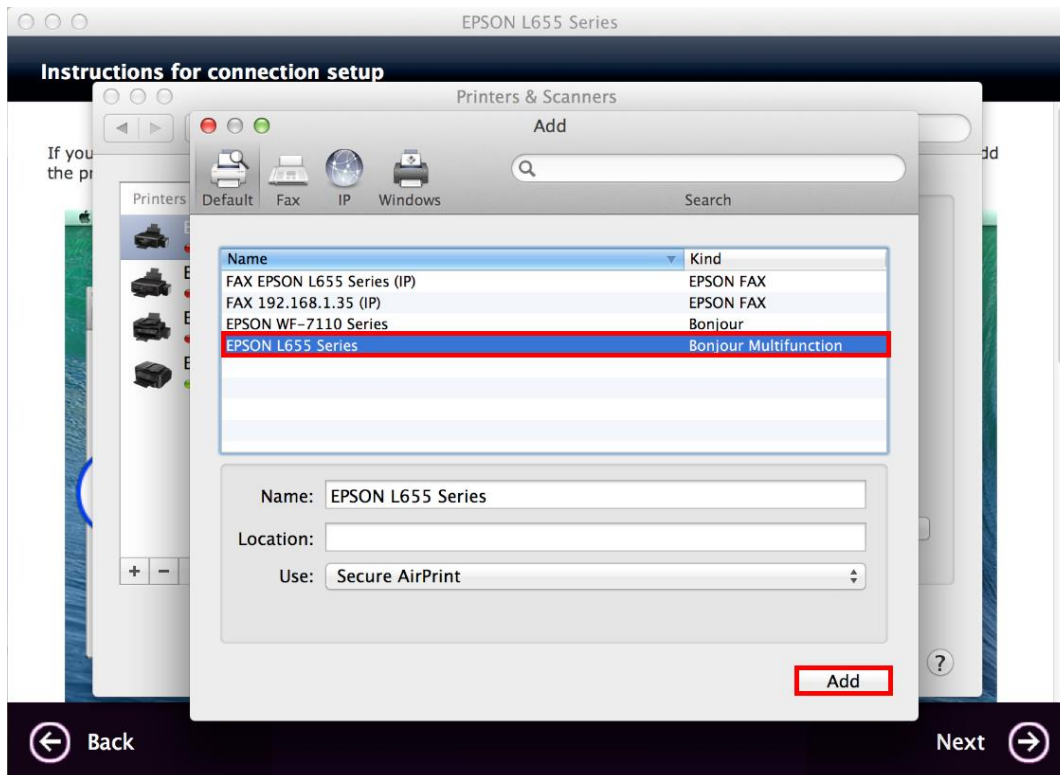
## 22. จะปรากฏหน้าต่างให้เพิ่มเครื่องพิมพ์



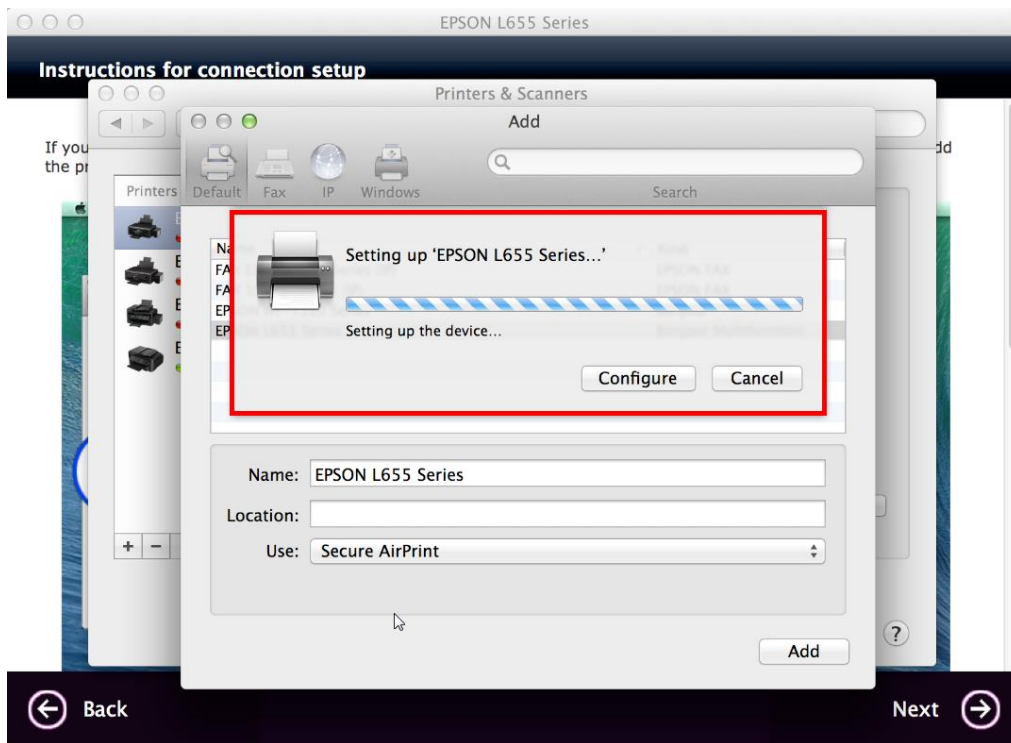
## 23. คลิก จากนั้น คลิก **Add Printer or Scanner** เพื่อเพิ่มเครื่องพิมพ์



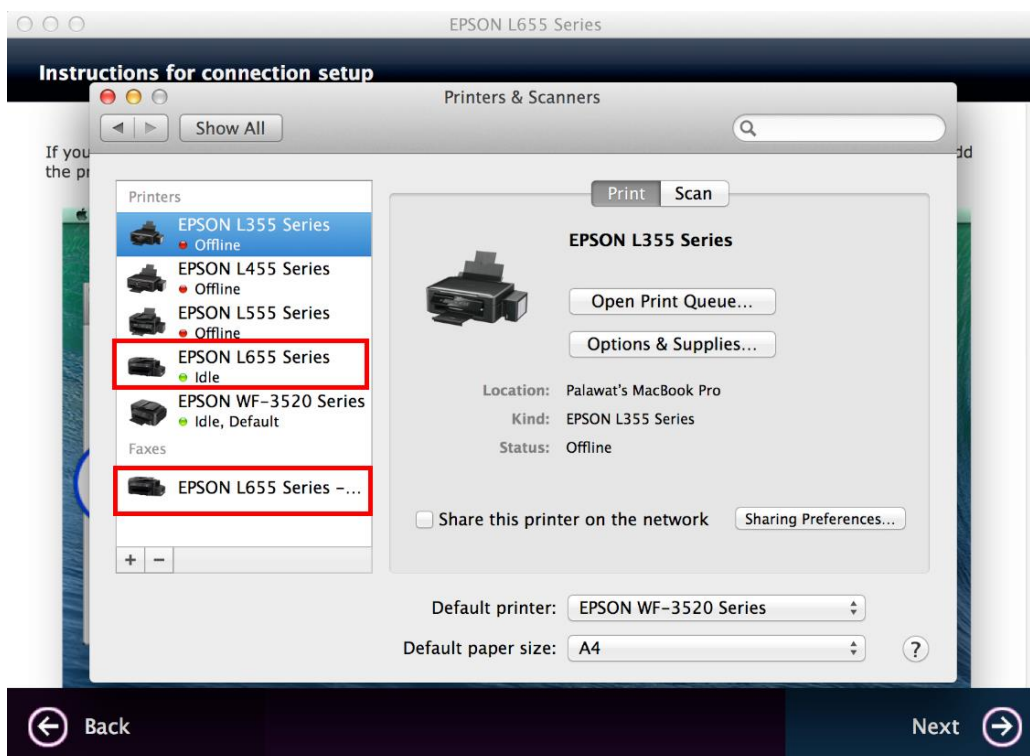
24. จะปรากฏหน้าต่างแสดงรายชื่อเครื่องพิมพ์ที่อยู่ในวงเน็ตเวิร์กเดียวกัน ให้เลือกไปที่เครื่องพิมพ์ **L655** คลิก **Add**



25. จะปรากฏหน้าต่างกำลังติดตั้งไดรเวอร์



26. จะปรากฏชื่อเครื่องพิมพ์ **L655** ขึ้นมาในรายชื่อเครื่องพิมพ์



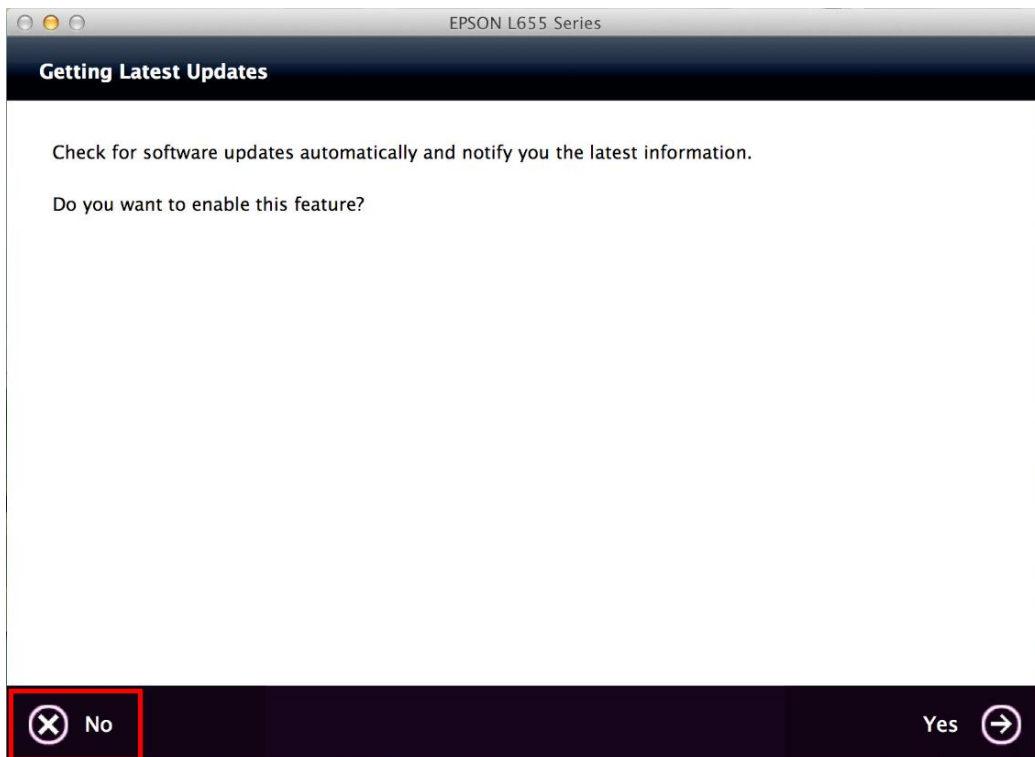
27. เมื่อปิดหน้าต่าง แล้วจะปรากฏหน้าต่างใหม่ขึ้นมาแจ้งว่าติดตั้งเสร็จ คลิก **Next**



Connection setup has been completed and the product is now ready to use with a computer.



28. คลิก **No**



## 29. คลิกที่ **Finish**

