

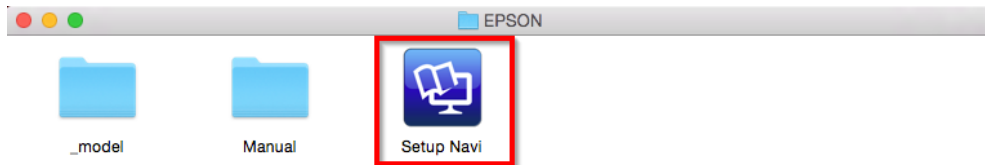
วิธีการติดตั้งไดรเวอร์เครื่องพิมพ์ รุ่น L565 เชื่อมต่อแบบ USB สำหรับ Mac OSX

หมายเหตุ

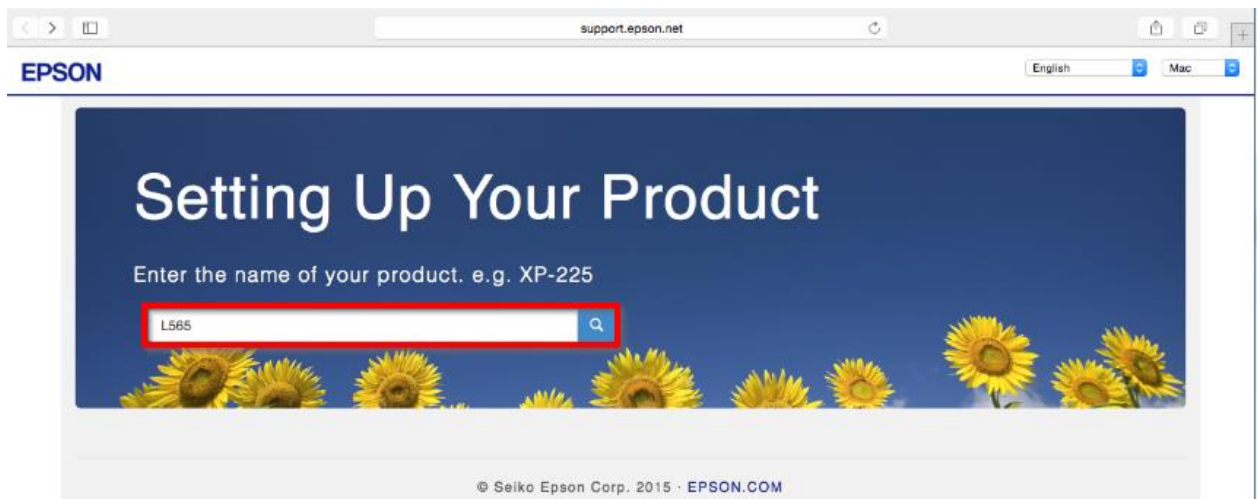
- 1.เปิดเครื่องพิมพ์และเชื่อมต่อสาย USB ระหว่างเครื่องพิมพ์กับคอมพิวเตอร์ก่อน
- 2.เชื่อมต่อสัญญาณอินเทอร์เน็ต

วิธีการติดตั้งไดรเวอร์

1. ใส่แผ่นซีดีไดรเวอร์ และดับเบิลคลิกที่ **Setup Navi**



2. จะปรากฏหน้าต่างดังภาพ ตรงช่องค้นหาให้พิมพ์ **L565** และ **กดค้นหา**



3. จะปรากฏหน้าต่างดังภาพ คลิกที่ **Let's get started**

L565 Series

Welcome!

If you would like to set up your product for the first time or add a computer and/or smart device, then please choose the "Let's get started" button below. Otherwise, please choose one of the other options below.

Let's get started »



Setup

Click here to connect to a computer or smart



Additional Software

Windows / Mac OS X only



Support

Click here to view manuals and to add a printer

4. คลิก **Download**

support.epson.net

EPSON Setup Support English Mac

Setup for the L565 Series

Follow the steps below to set up your printer for the first time or when adding a computer to a printer already set up.

- ### 1 Prepare your Printer

Prepare your printer for first time setup.

[View »](#)
- ### 2 Download and Connect

Once you have downloaded the free software for your device, you can then begin the connection to your printer.

[Download »](#)

Double-click downloaded Epson_...dmg, then run the software.
- ### 3 More Devices?

You can add more computers and smart devices. Go to the following site <http://epson.sn> from the new device!

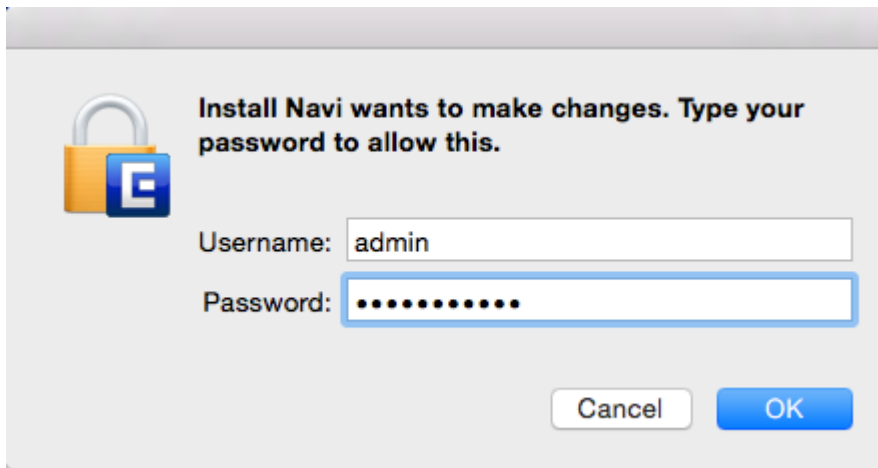
5. จะได้ไฟล์ติดตั้งมา ให้ **ดับเบิลคลิก** ที่ไฟล์ติดตั้ง



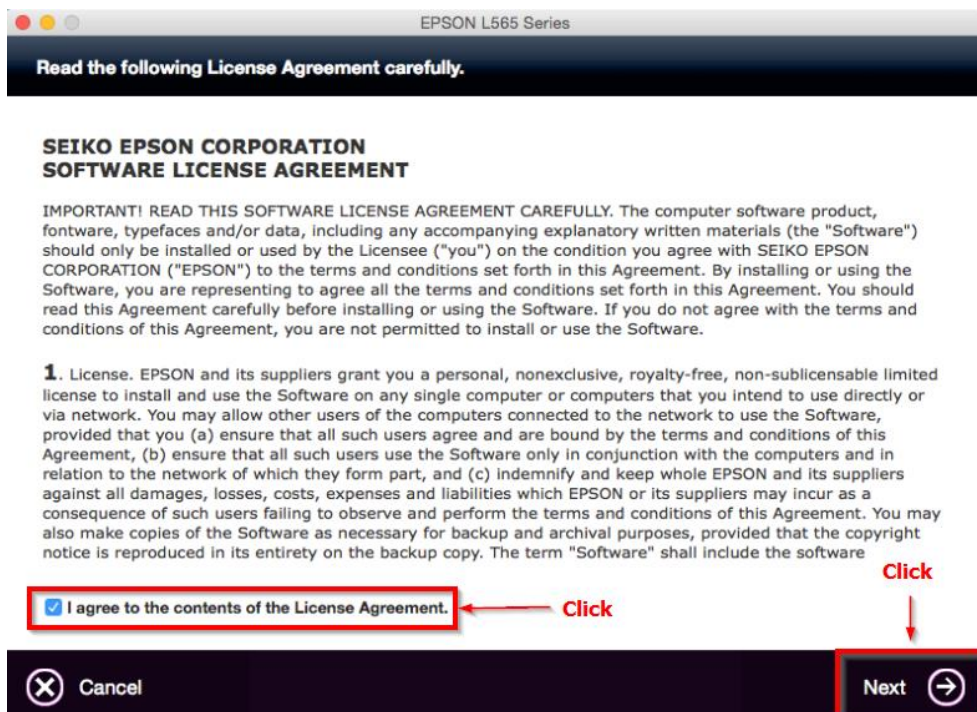
6. จะปรากฏหน้าต่างดังภาพ ดับเบิลคลิกที่ **Install Navi**



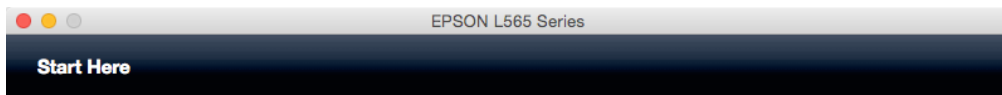
7. ใส่ Password (หากมี) จากนั้นคลิก **OK**



8. คลิก **I agree to the contents of the License Agreement** จากนั้นคลิก **Next**

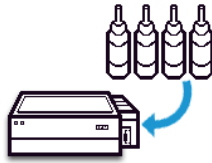


9. คลิก **Next**

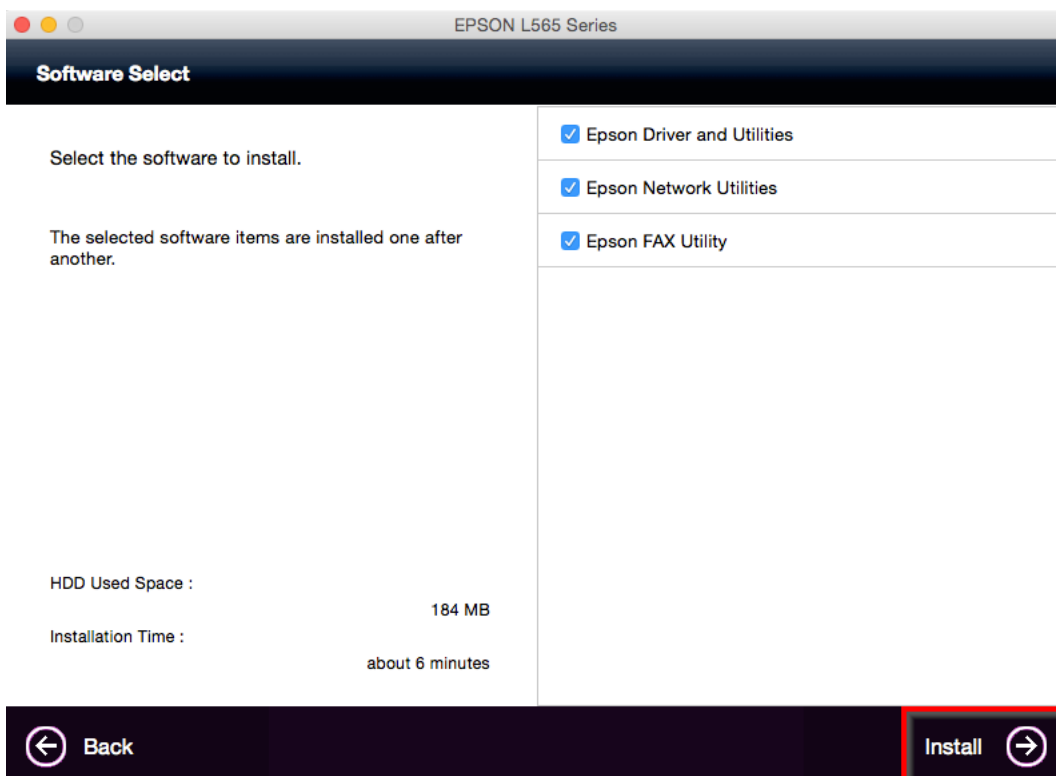


Have you finished filling ink into the ink tanks? For details on filling ink and install the ink tank unit correctly, see the printer manual.

After filling ink into the ink tanks and install the ink tank unit, click [Next].



10. คลิก **Install**



11. จะปรากฏหน้าต่างกำลังติดตั้ง



12. คลิก **Ink Charging is complete** หลังจากนั้นคลิก **Next**

Before proceeding to the next setting, make sure that ink charging is complete and the power light is on.

If ink charging is not complete, you may not be able to make settings for the product correctly.



Ink charging is complete.



13. คลิก **USB Wired Connection**

EPSON L565 Series

Connection Type

Please select the connection type you want to set up from the options on the right.



- Wi-Fi Network Connection**
Select this if you wish to make a wireless connection to your product.
- Ethernet Network Connection**
Select this if you are using a wired network and wish to connect with an Ethernet cable.
- USB Wired Connection**
Select this if you are using a single computer only and connecting with a USB cable.

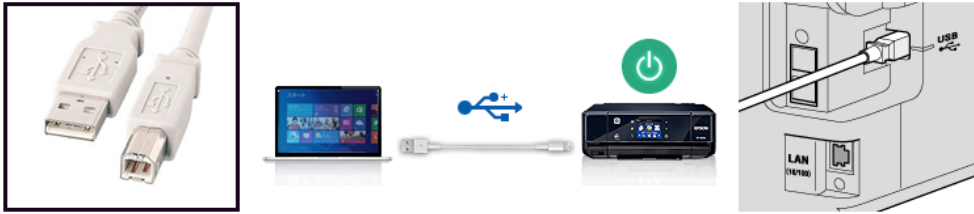
Cancel Additional Computer

14. อ่านคำแนะนำและ คลิก **Next**

EPSON L565 Series

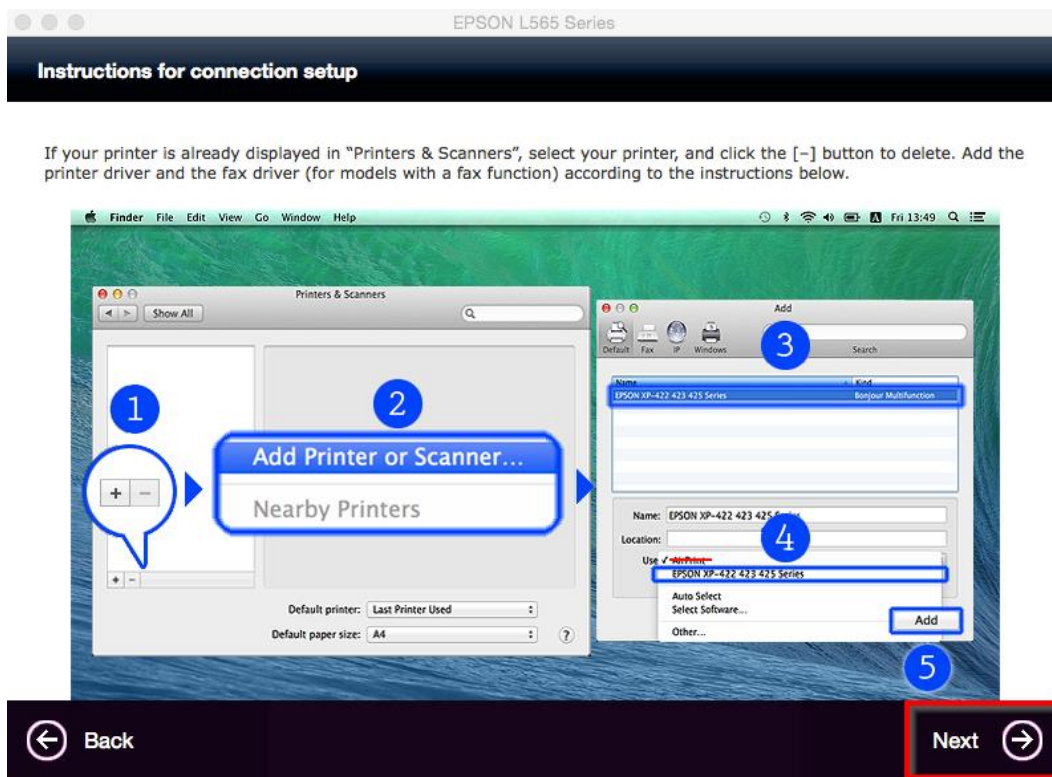
USB Wired Connection

Connect the USB cable between the product and the computer and then turn on the product.

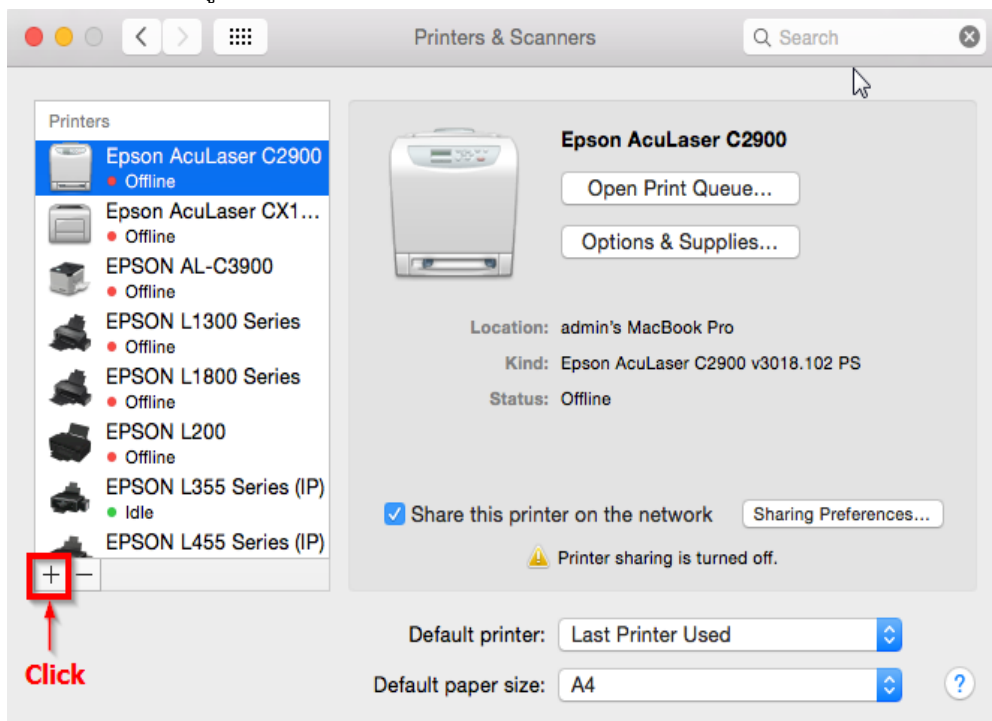


Cancel Back **Next**

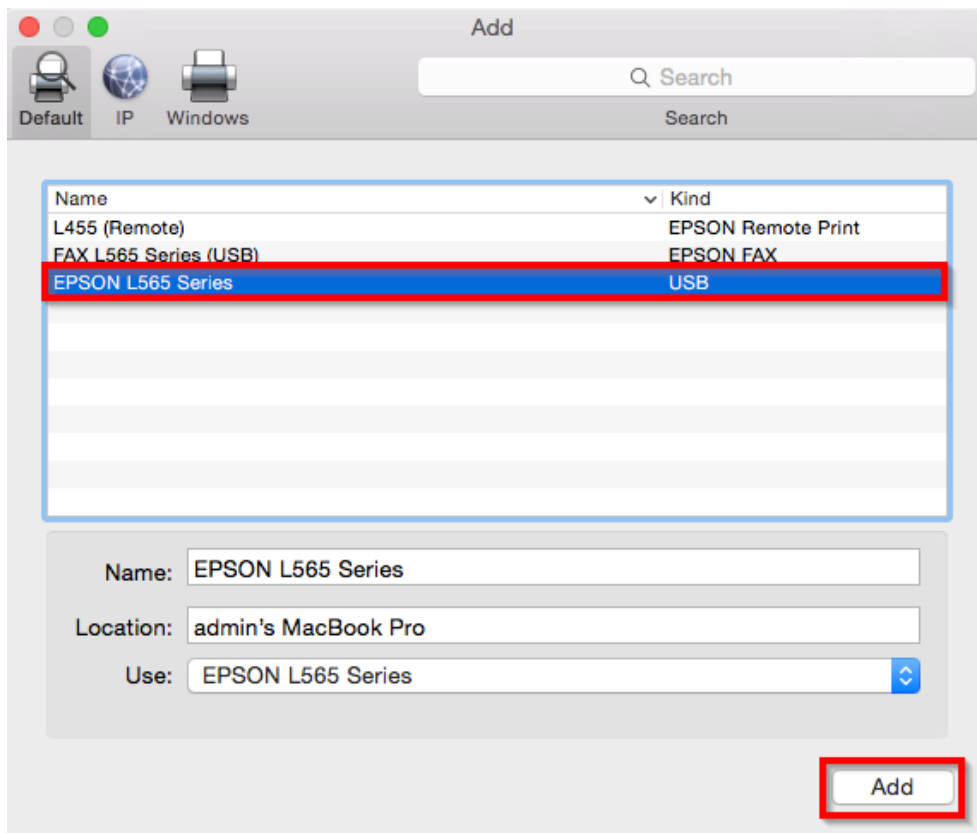
15. อ่านคำแนะนำและ คลิก **Next**



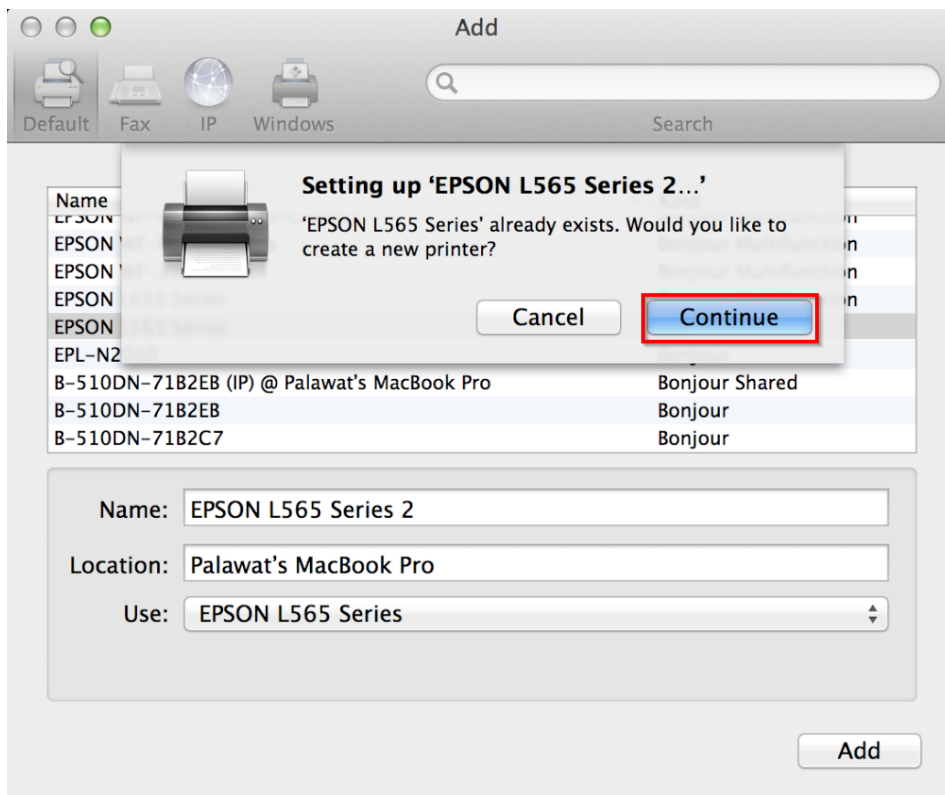
16. จะขึ้นหน้าต่างดังรูป คลิกที่เครื่องหมาย **+**



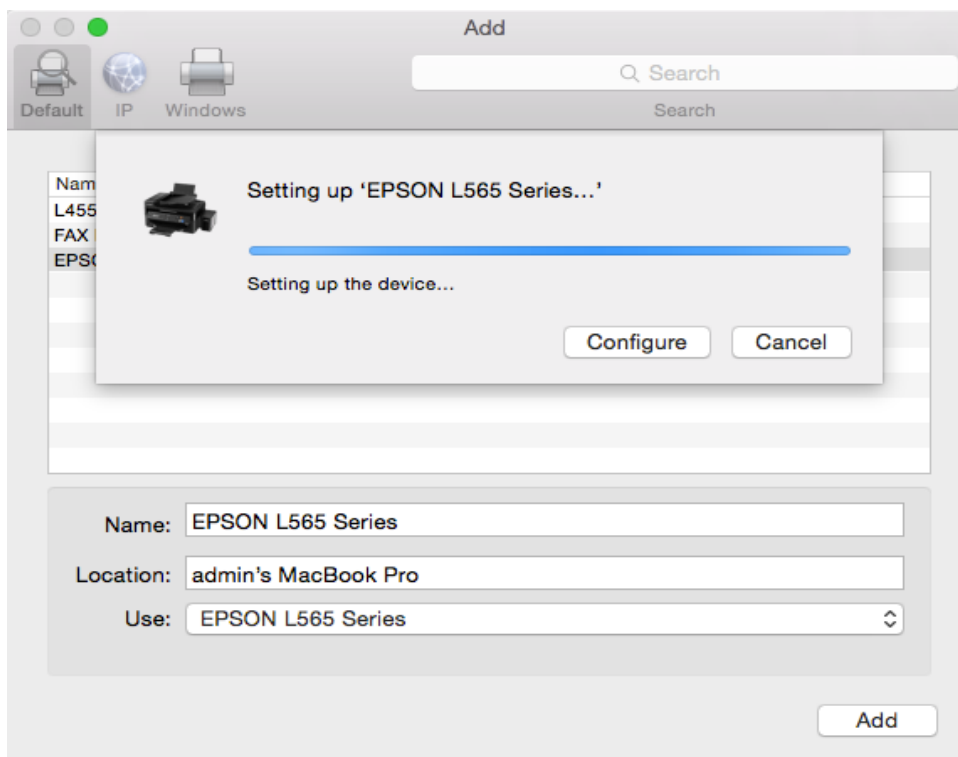
17. จะปรากฏหน้าต่างดังรูป คลิกเลือกรุ่น **Epson L565 Series** เสร็จแล้วคลิกที่ **Add**



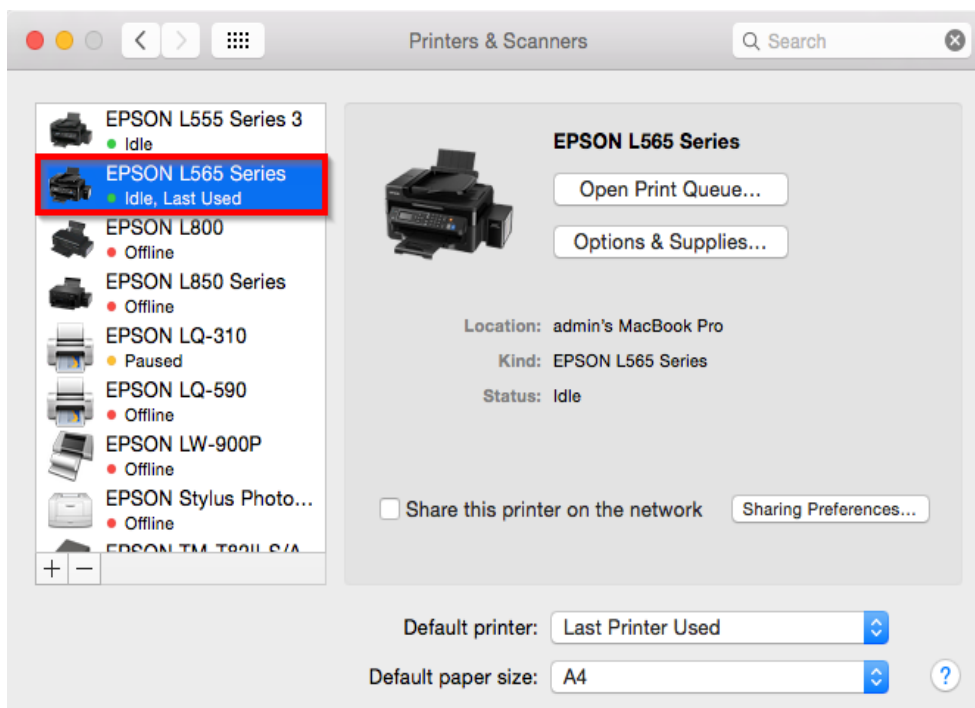
18. คลิก **Continue**



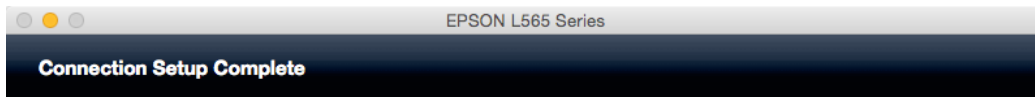
19. จะปรากฏหน้าต่าง Setting up 'EPSON L565 Series' ดังรูป



20. จะปรากฏ **Epson L565 Series** ในรายชื่อ Printers



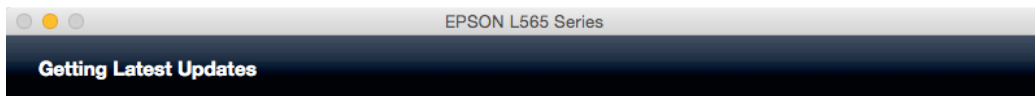
21. คลิก **Next**



Connection setup has been completed and the product is now ready to use with a computer.



22. คลิก **Yes**



Check for software updates automatically and notify you the latest information.

Do you want to enable this feature?



23. คลิก **Finish**

Setup Complete

Click [Finish] to start EPSON Software Updater, and then install software you want.



Finish 