

วิธีการติดตั้งไดรเวอร์เครื่องพิมพ์ รุ่น L655 เชื่อมต่อแบบ USB สำหรับ Windows

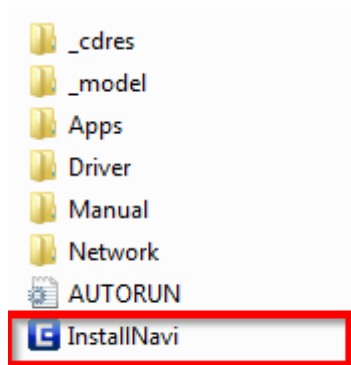
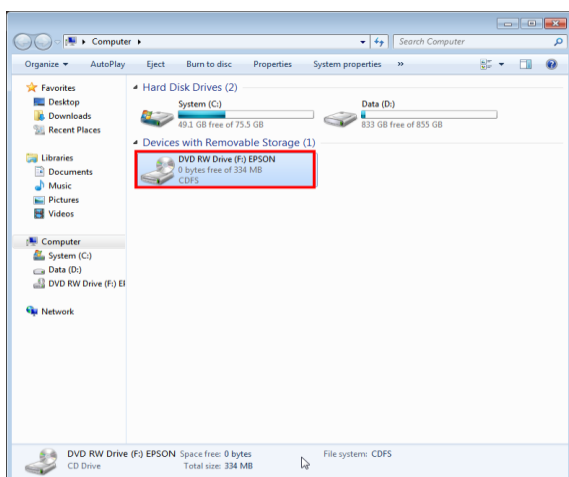


คำเตือน : ห้ามต่อสาย USB จนกว่าจะได้รับคำแนะนำให้เชื่อมต่อในขั้นตอนการติดตั้งไดรเวอร์

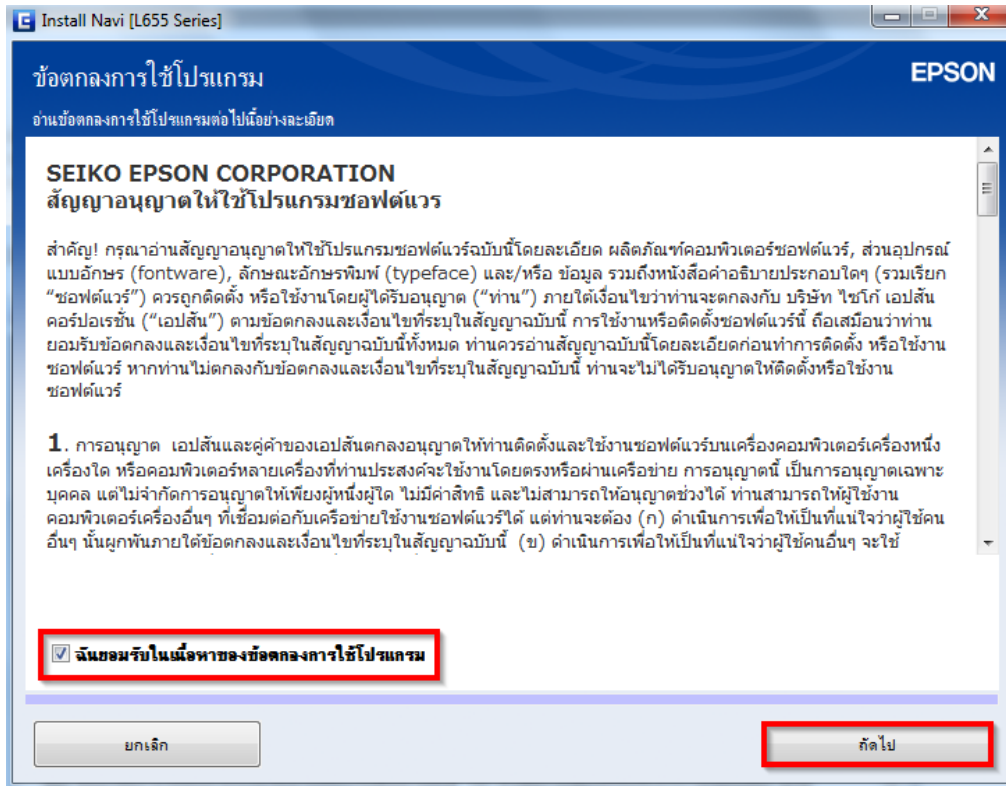
1. ใส่แผ่นไดรเวอร์



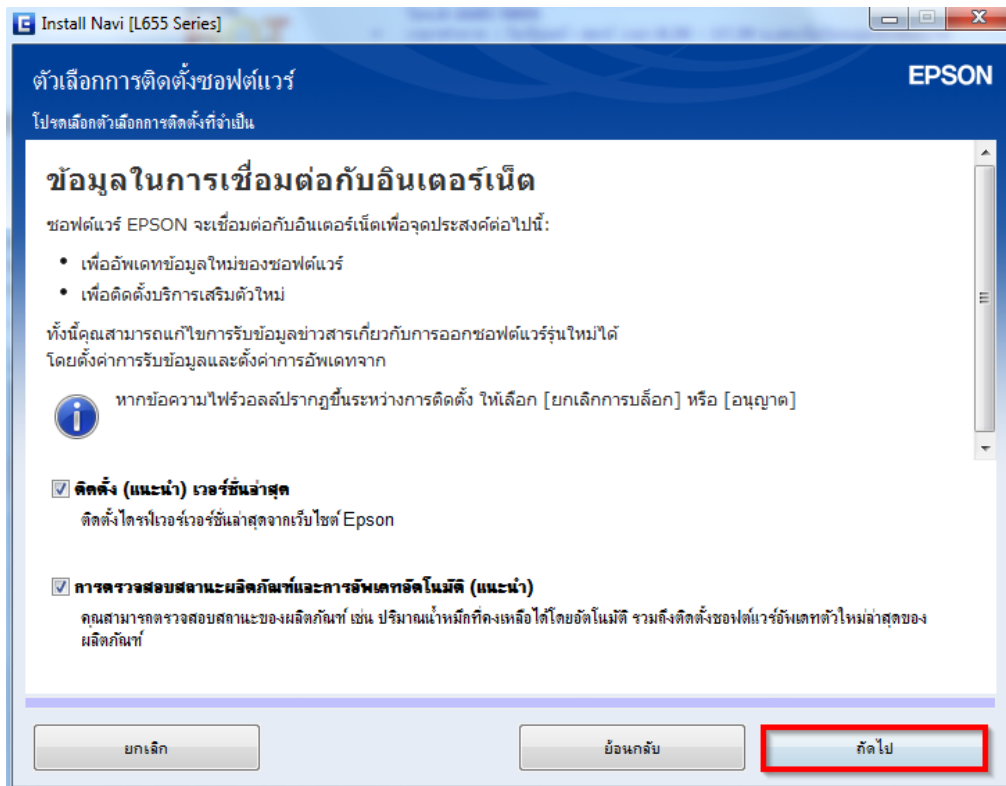
2. ดับเบิลคลิกไดรฟ์ซีดี Epson เพื่อเริ่มการติดตั้ง หรือ คลิกขวาที่ไดรฟ์ซีดี Epson เลือก Open และดับเบิลคลิกเลือก **InstallNavi**



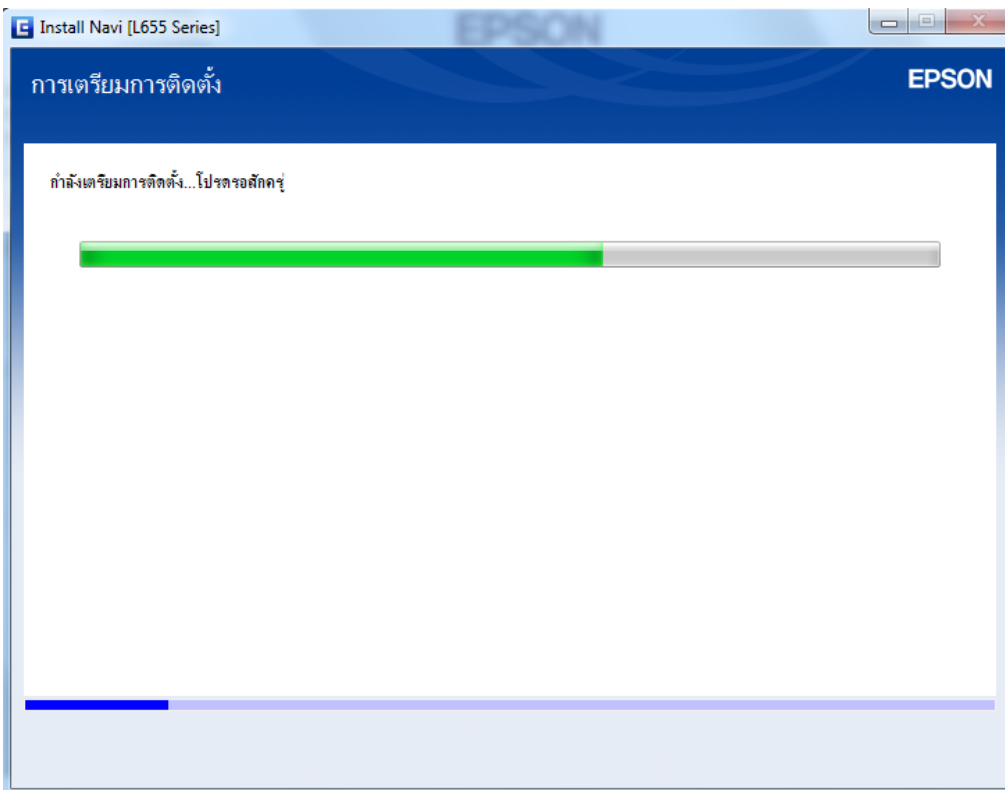
3.คลิกที่ **ฉันยอมรับในเนื้อหาของข้อตกลงการใช้โปรแกรม** จากนั้นคลิก **ถัดไป**



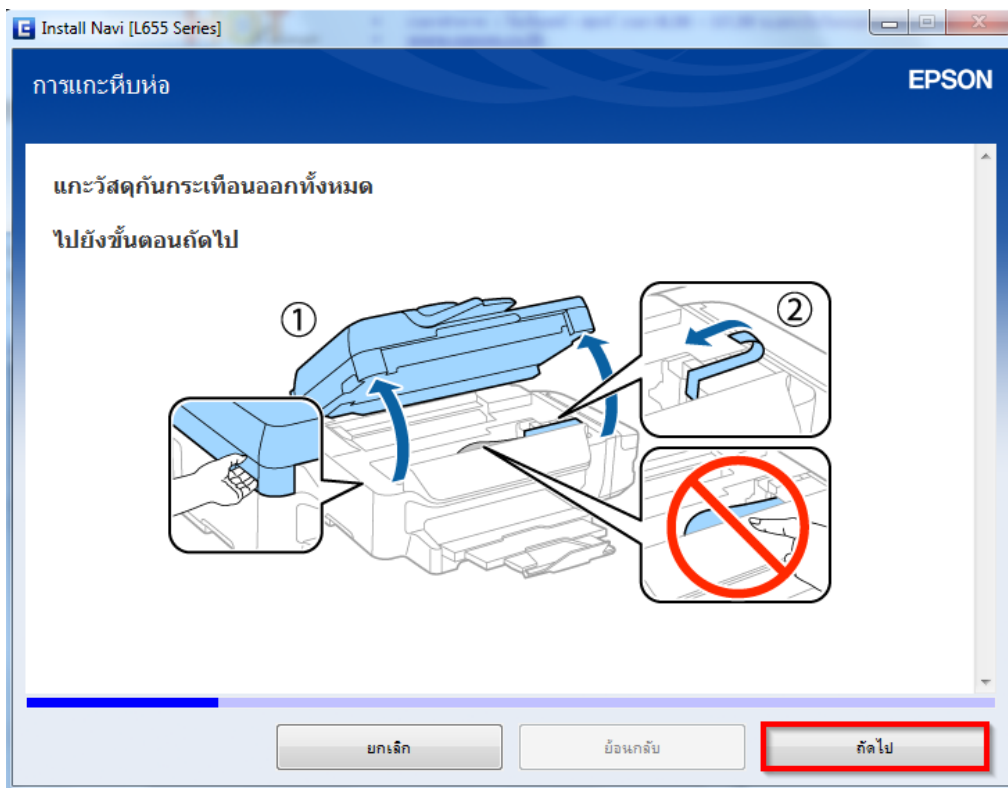
4.คลิก **ถัดไป**



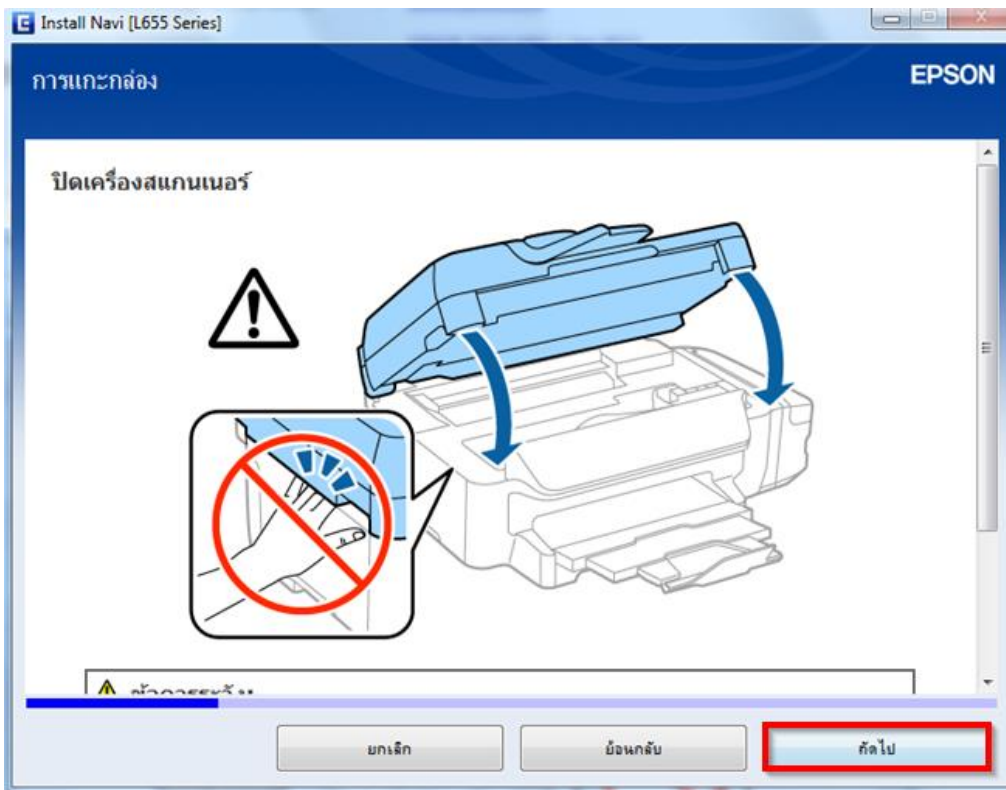
5.จะปรากฏหน้าต่างดังรูป



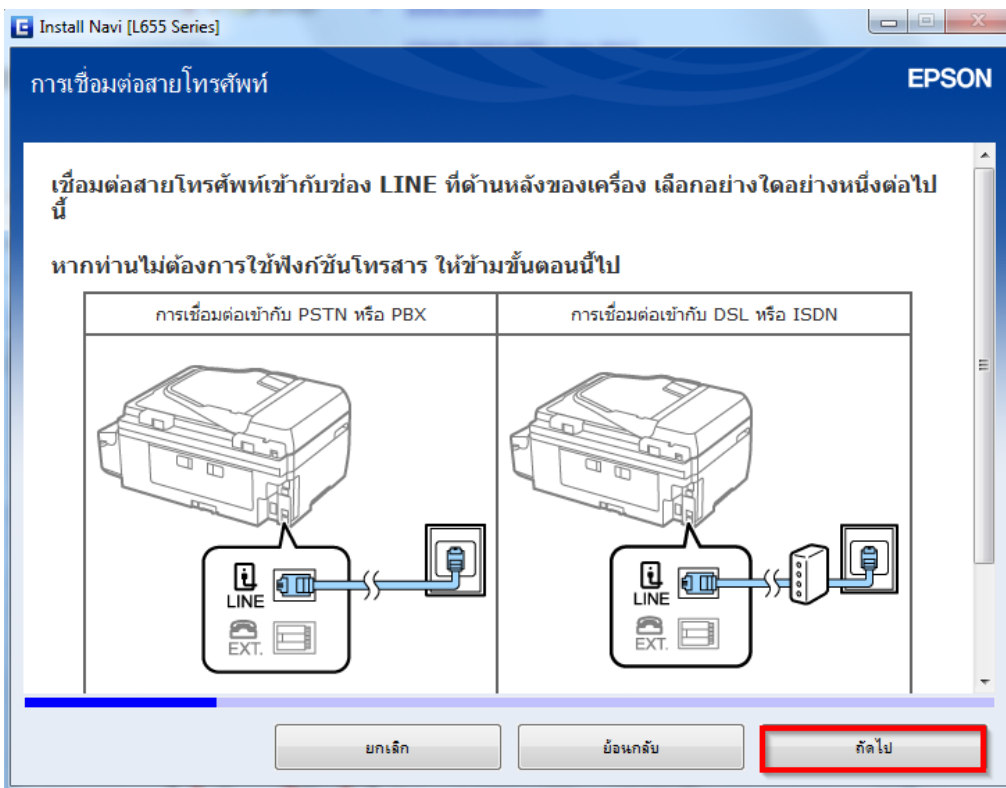
6.อ่านคำแนะนำ และคลิก **ถัดไป**



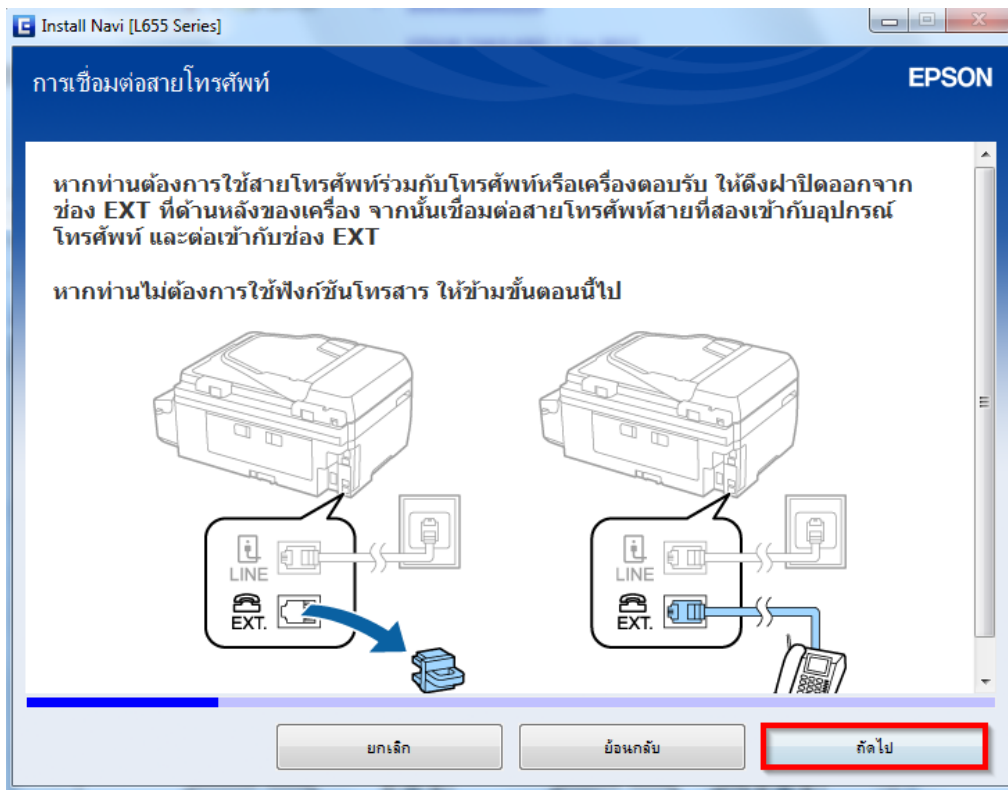
7.อ่านคำแนะนำ และคลิก **ถัดไป**



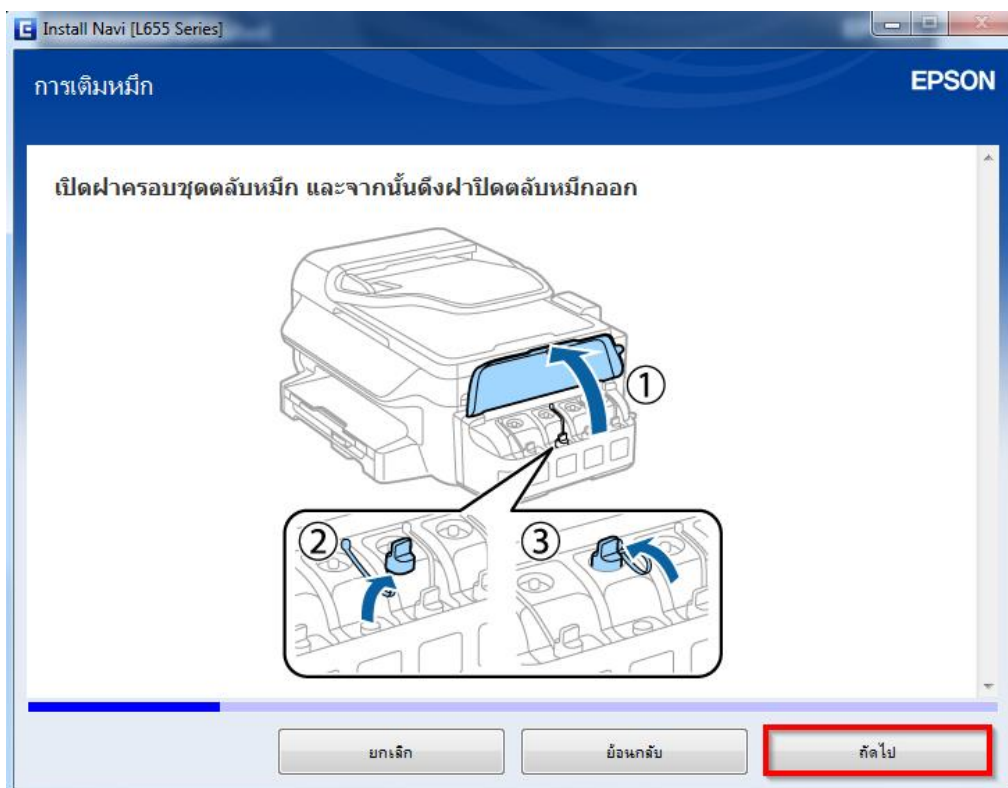
8.อ่านคำแนะนำ และคลิก **ถัดไป**



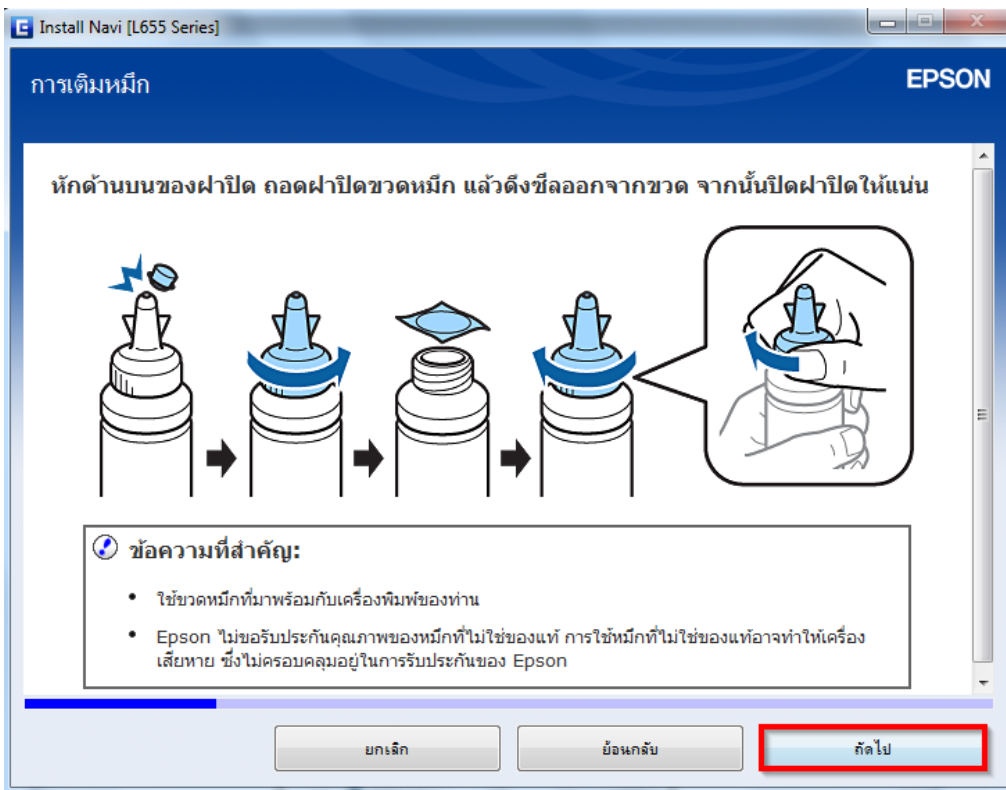
9.อ่านคำแนะนำ และคลิก **ถัดไป**



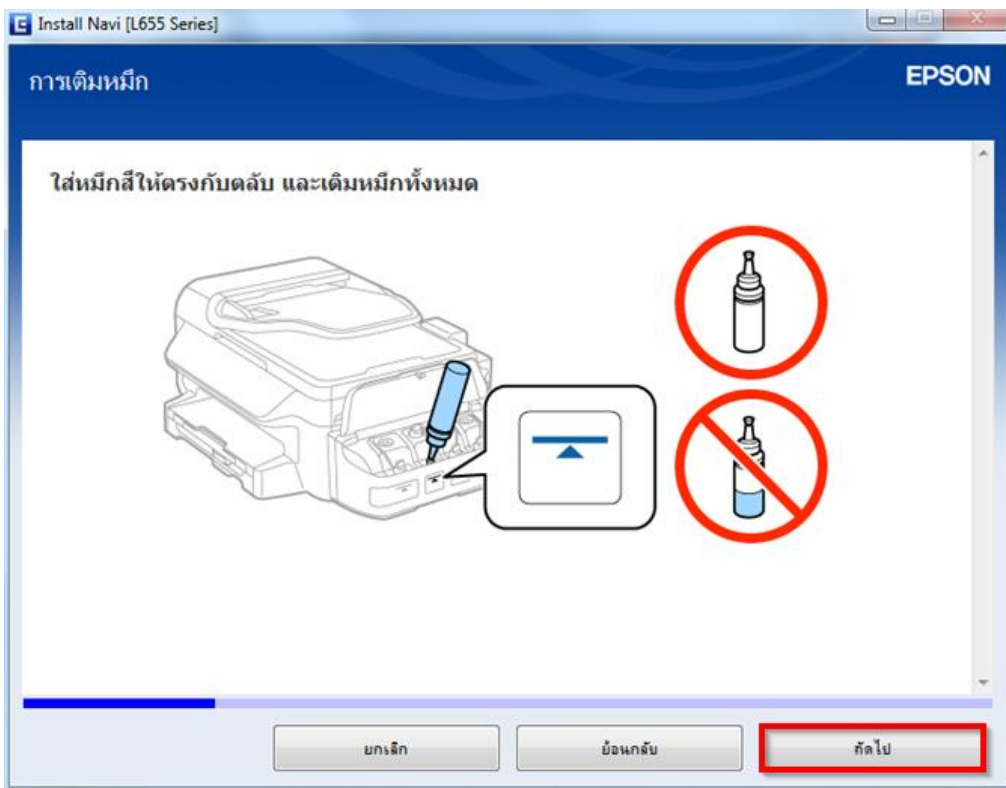
10.อ่านคำแนะนำ และคลิก **ถัดไป**



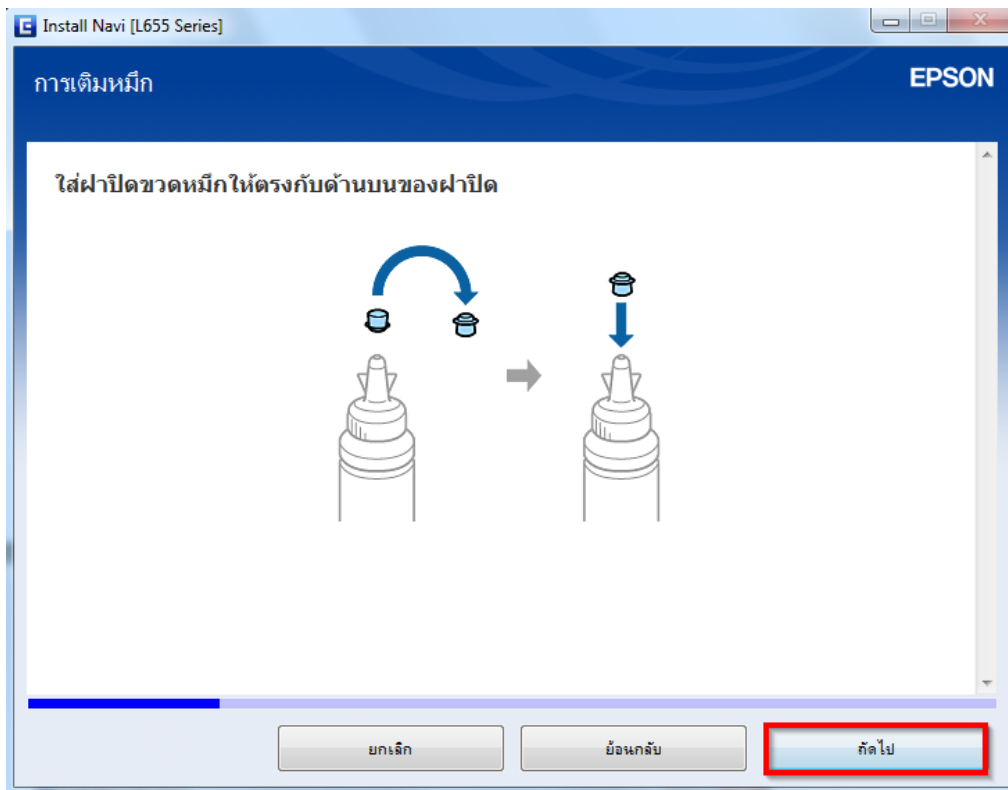
11.อ่านคำแนะนำ และคลิก **ถัดไป**



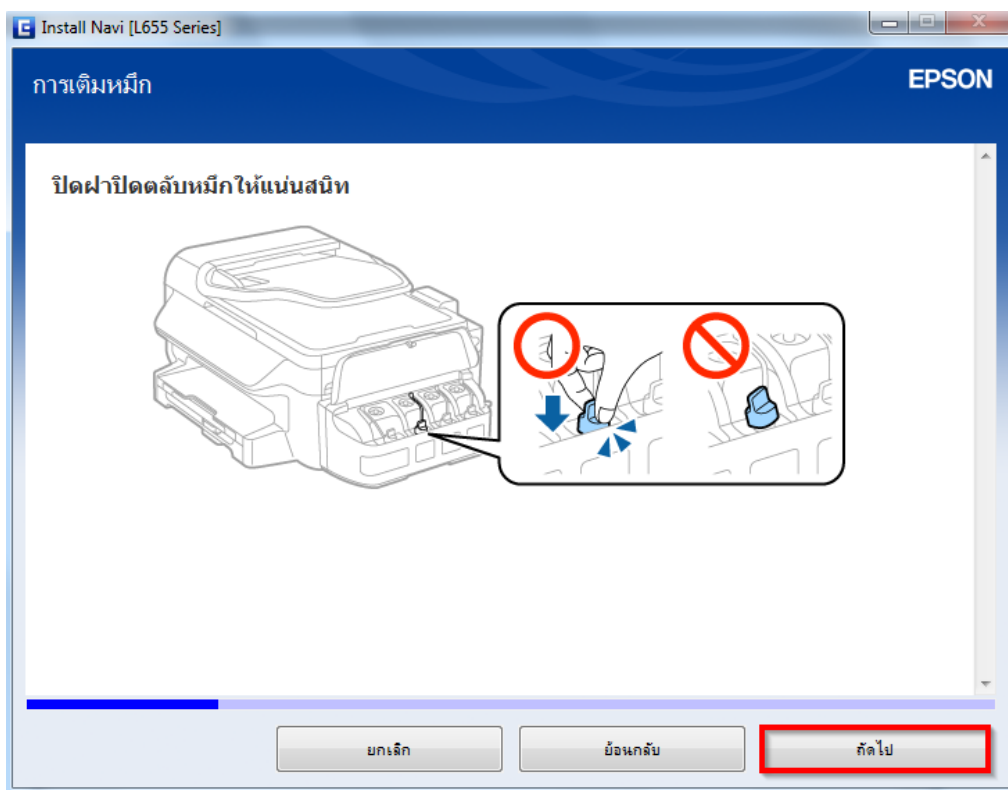
12.อ่านคำแนะนำ และคลิก **ถัดไป**



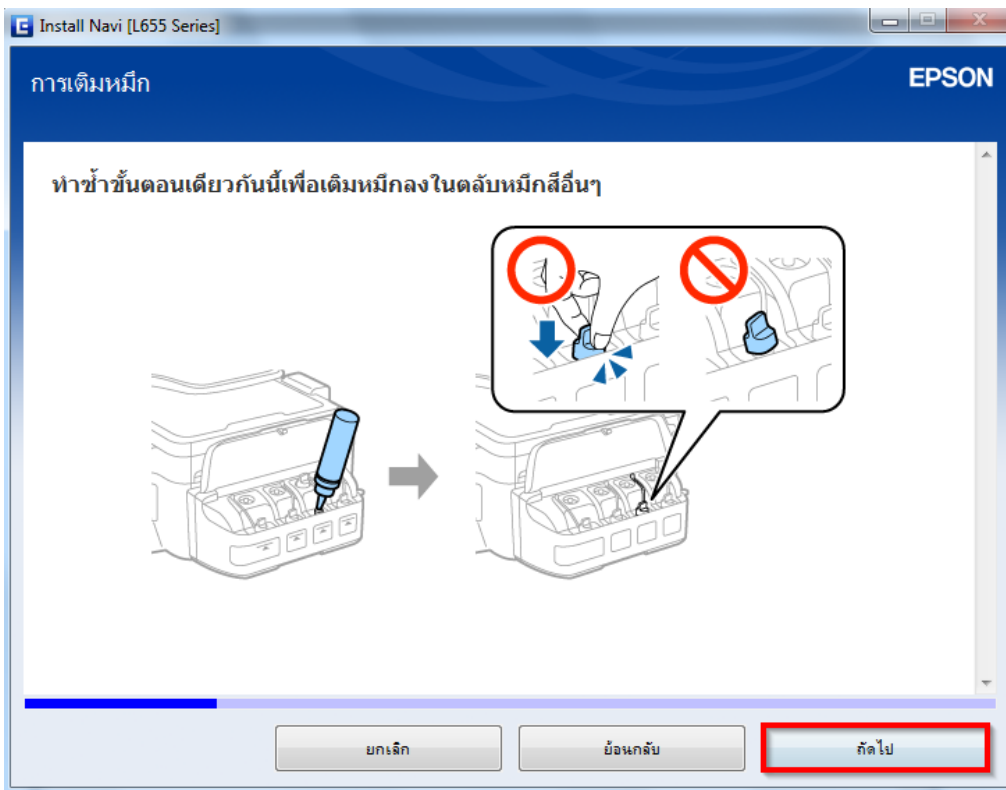
13.อ่านคำแนะนำ และคลิก **ถัดไป**



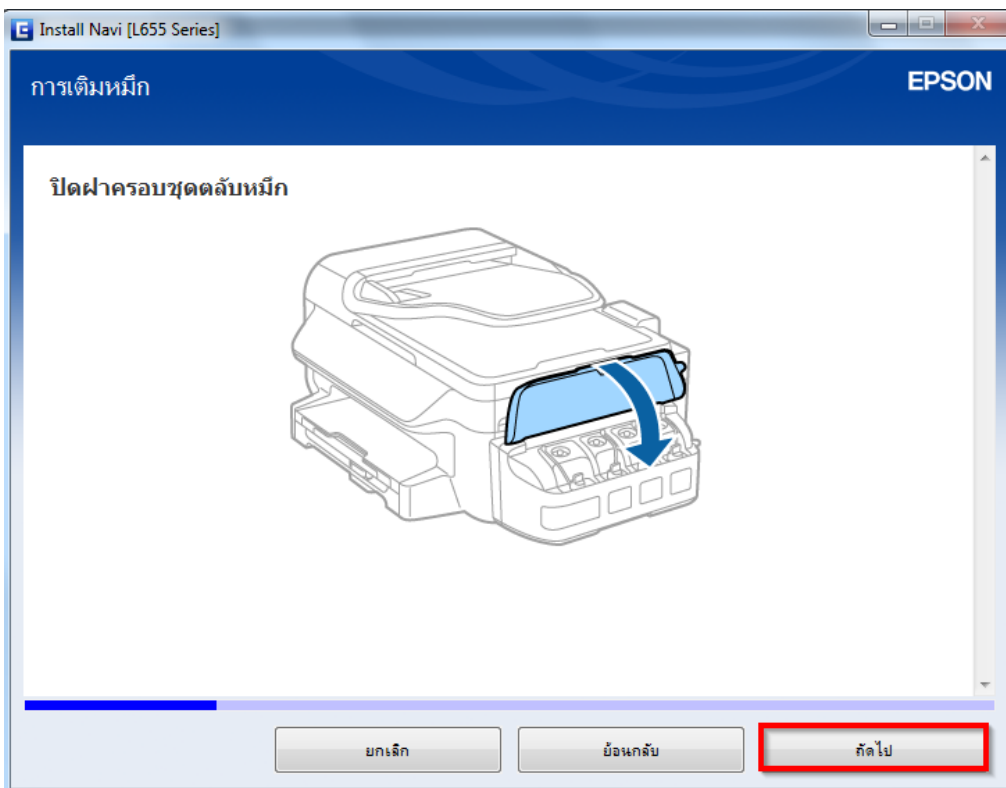
14.อ่านคำแนะนำ และคลิก **ถัดไป**



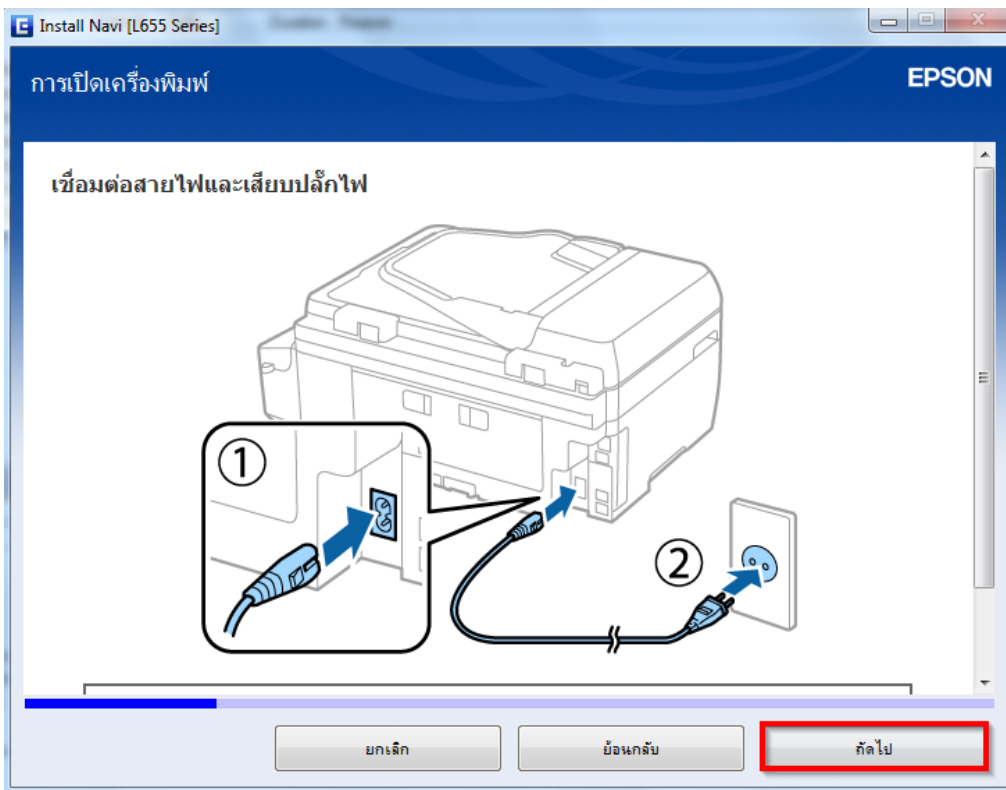
15.อ่านคำแนะนำ และคลิก **ถัดไป**



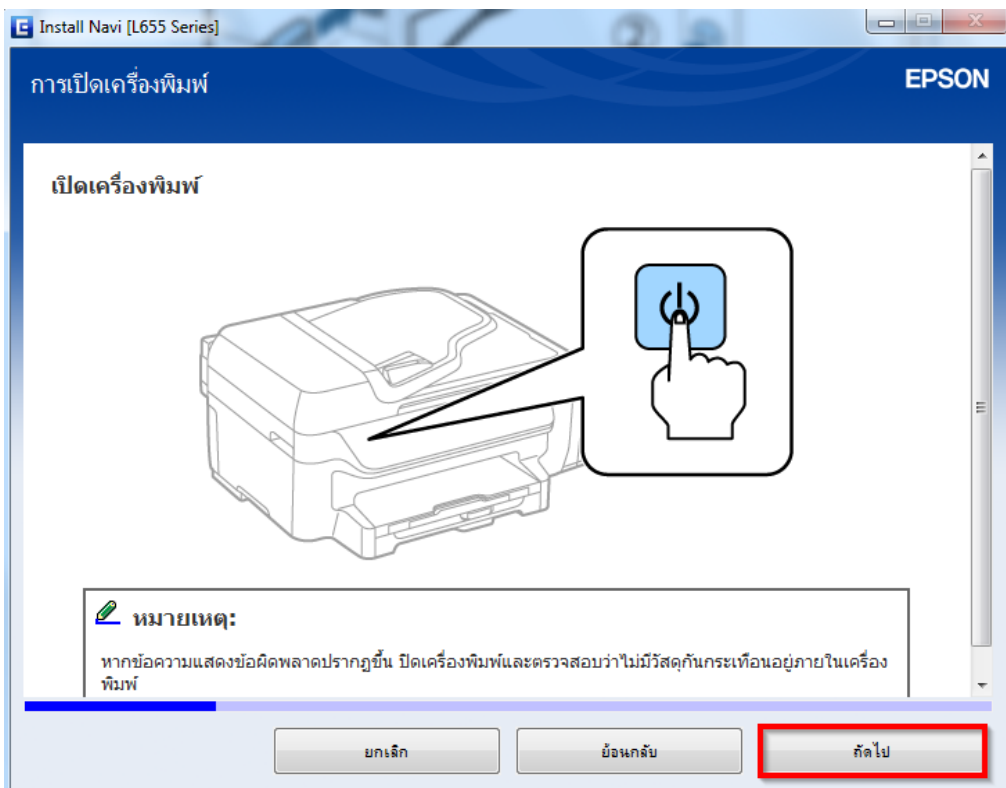
16.อ่านคำแนะนำ และคลิก **ถัดไป**



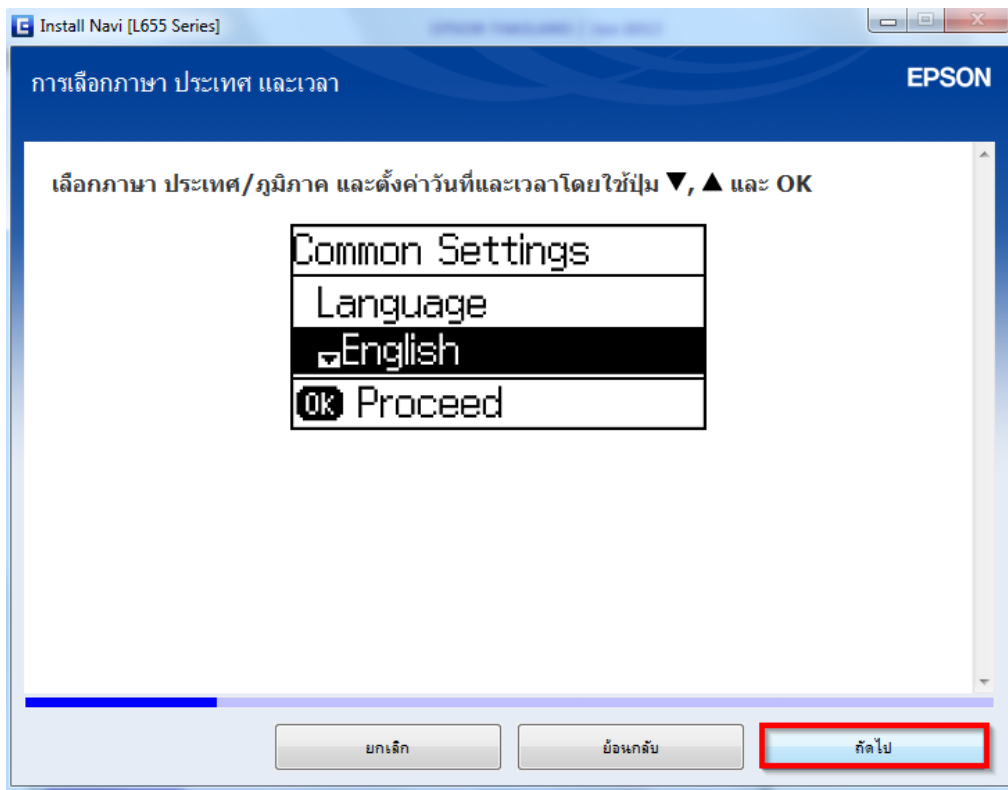
17.อ่านคำแนะนำ และคลิก **ถัดไป**



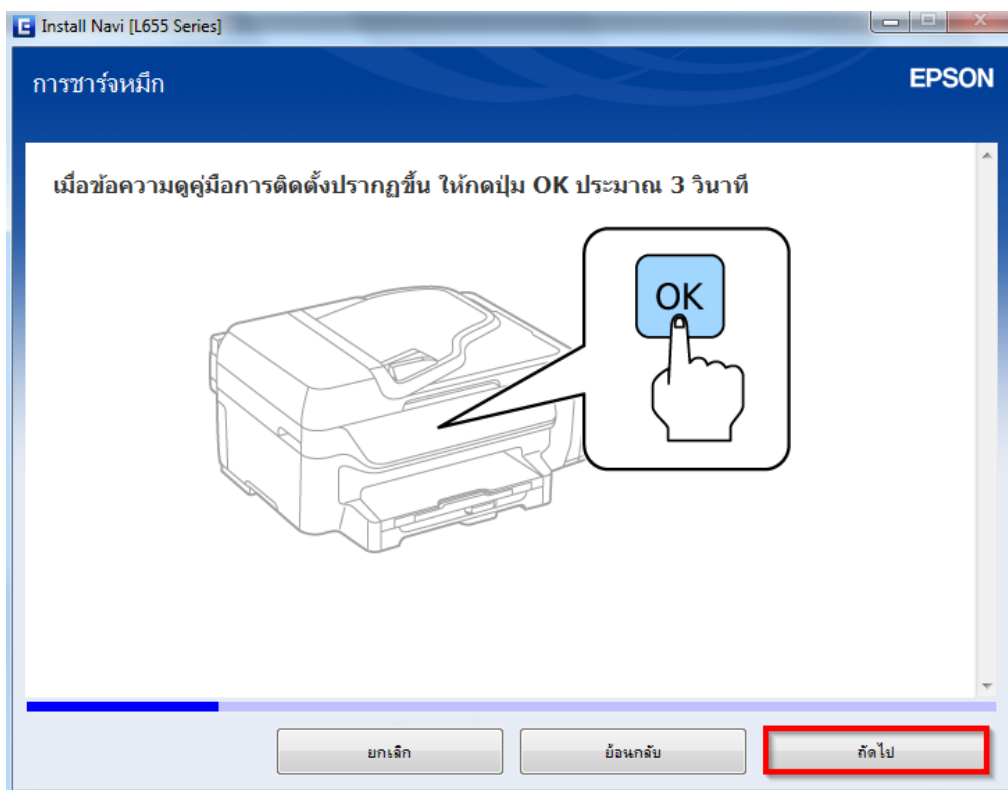
18.อ่านคำแนะนำ และคลิก **ถัดไป**



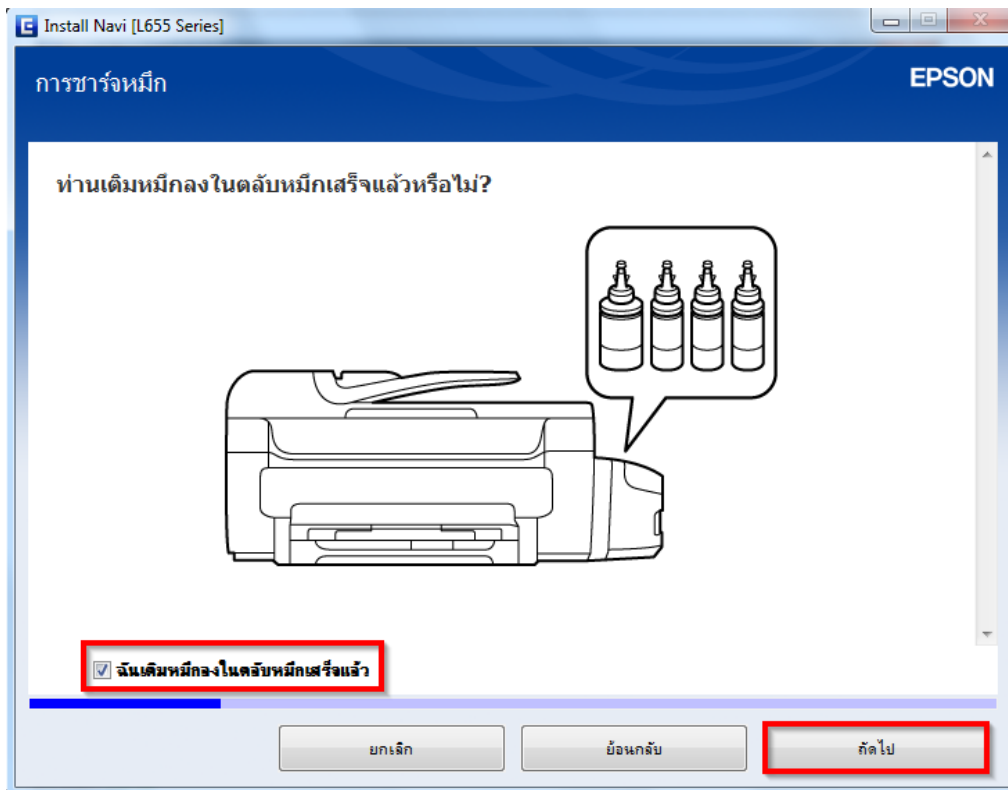
19.อ่านคำแนะนำ และคลิก **ถัดไป**



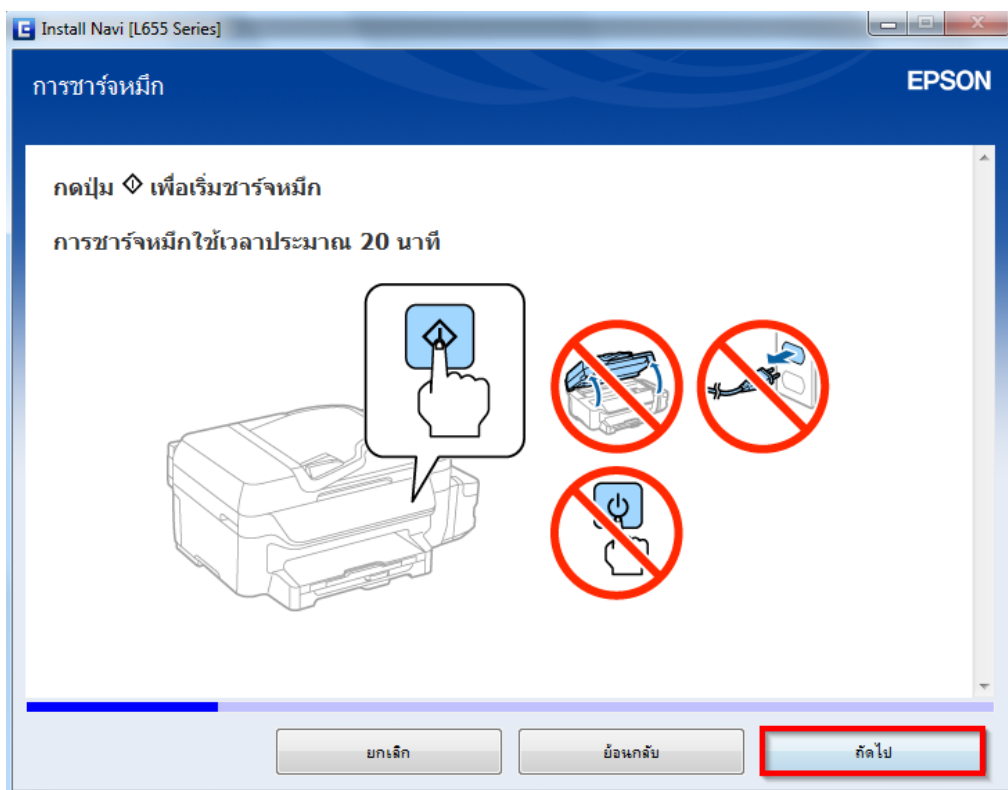
20.อ่านคำแนะนำ และคลิก **ถัดไป**



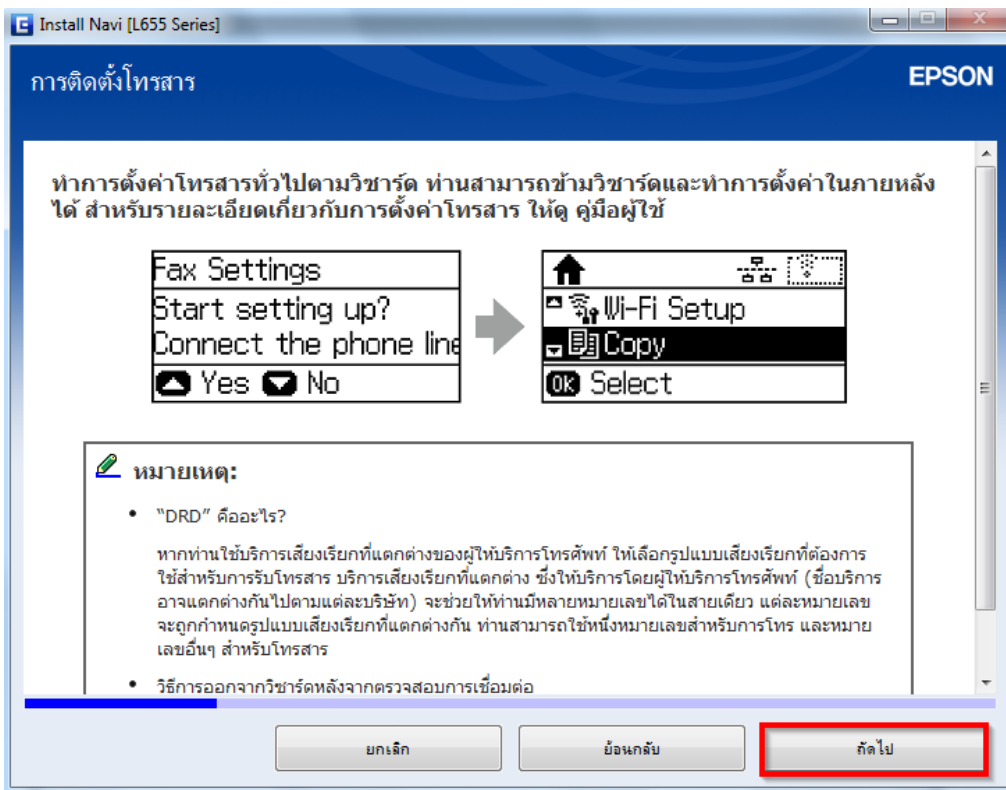
21.อ่านคำแนะนำ และคลิก **สิ้นสุดหมึกลงในตลับหมึกเสร็จแล้ว** คลิก **ถัดไป**



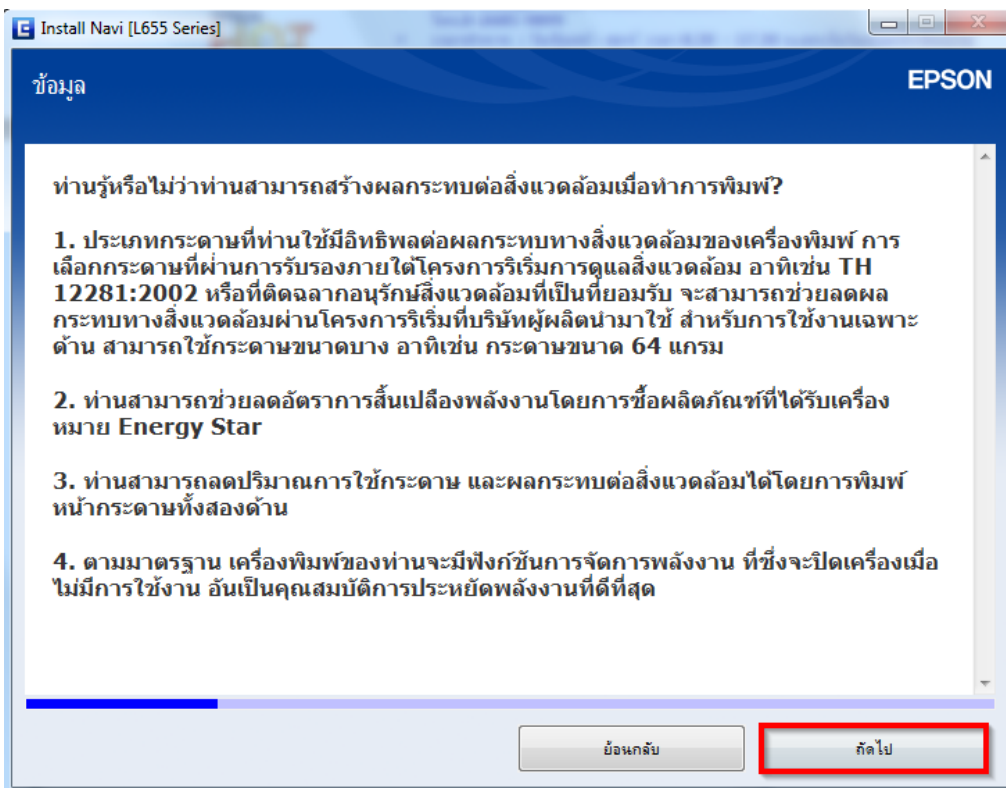
22.อ่านคำแนะนำ และคลิก **ถัดไป**



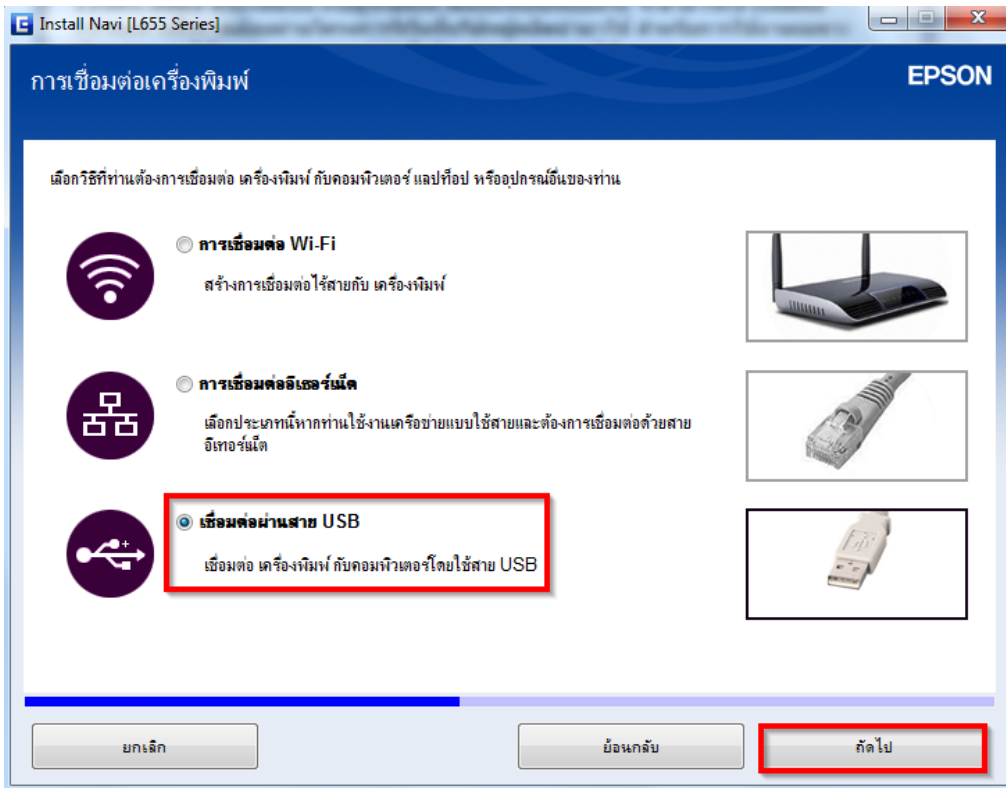
23.อ่านคำแนะนำ และคลิก **ถัดไป**



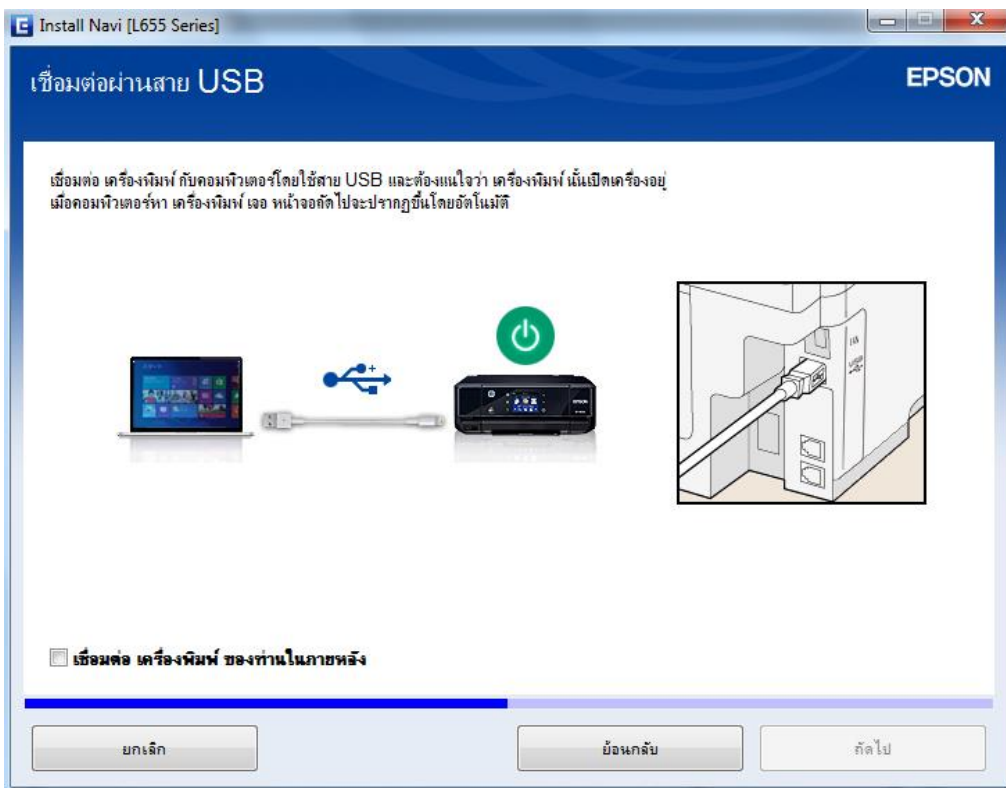
24.อ่านคำแนะนำ และคลิก **ถัดไป**



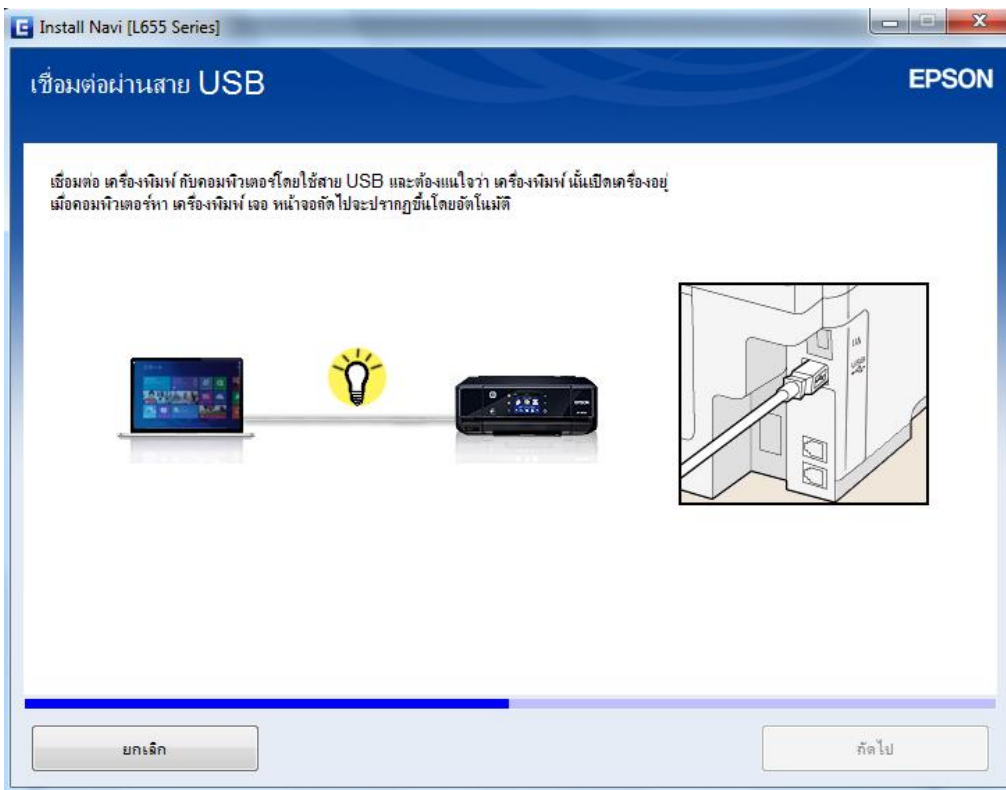
25.อ่านคำแนะนำ และคลิก **เชื่อมต่อผ่านสาย USB** และคลิก **ถัดไป**



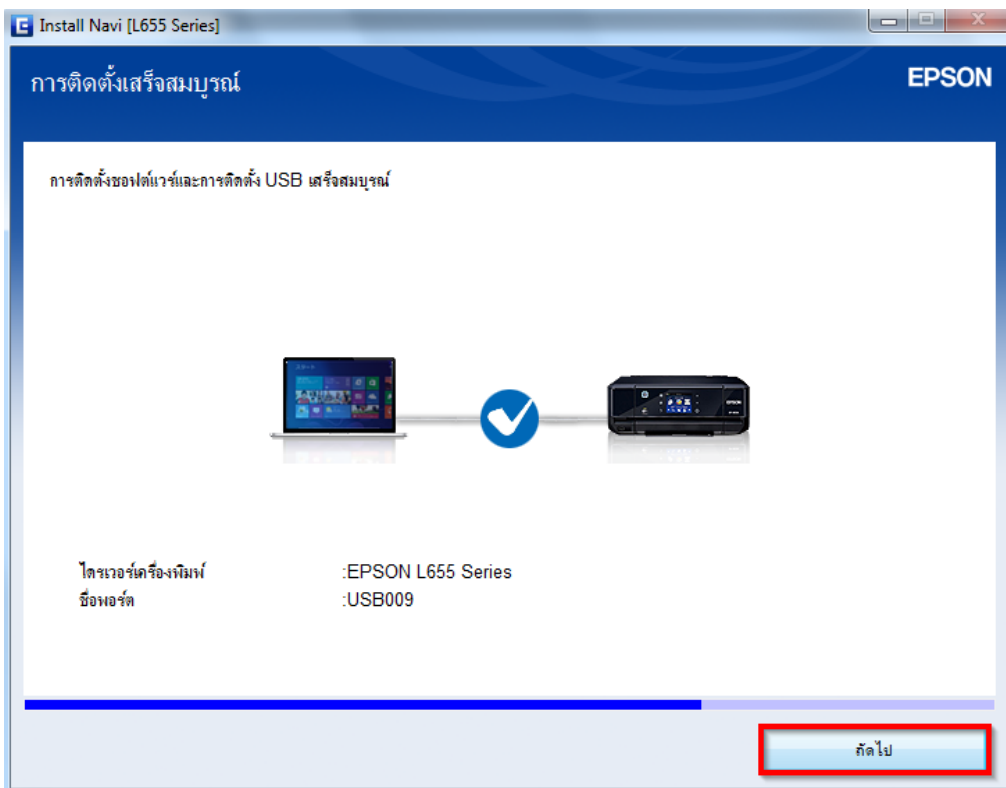
26. ขึ้นหน้าต่างให้เชื่อมต่อสาย USB ให้เปิดเครื่องพิมพ์ และต่อสาย USB



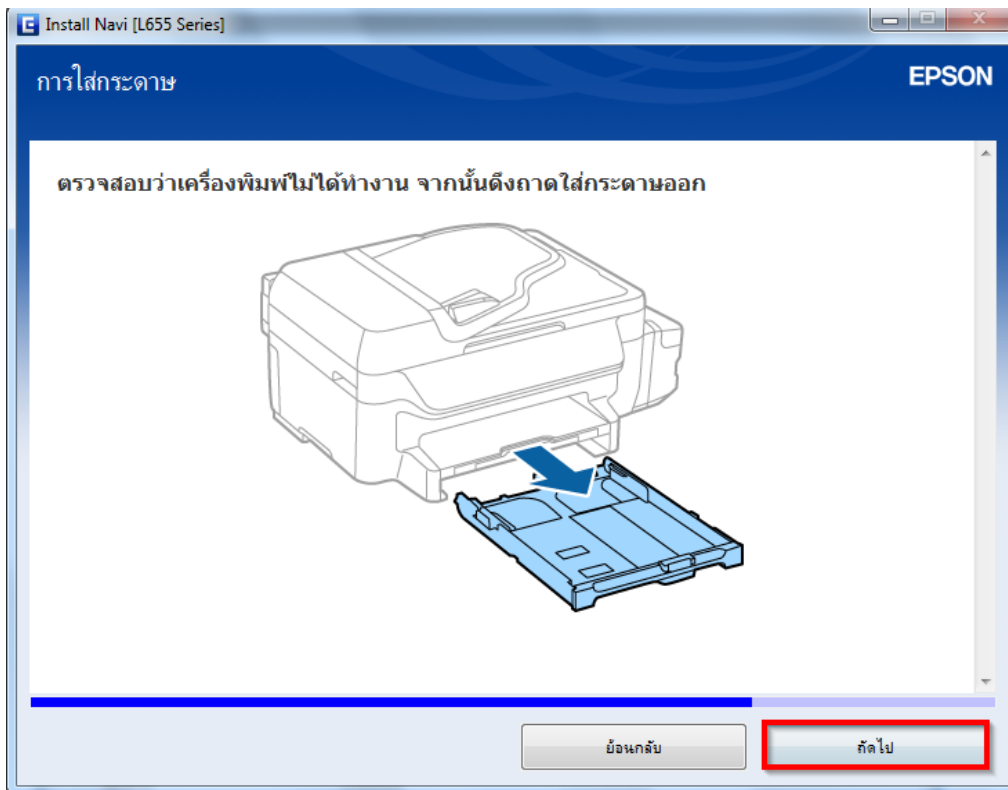
27. จะปรากฏหน้าต่างดังรูป



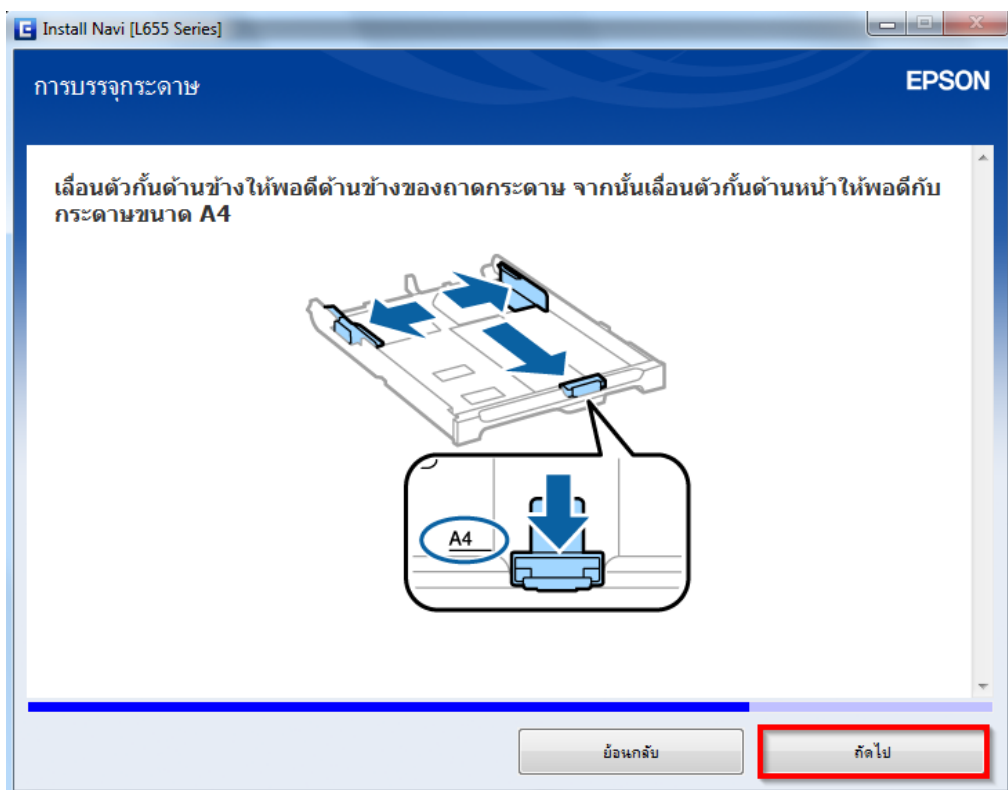
28.คลิก **ถัดไป**



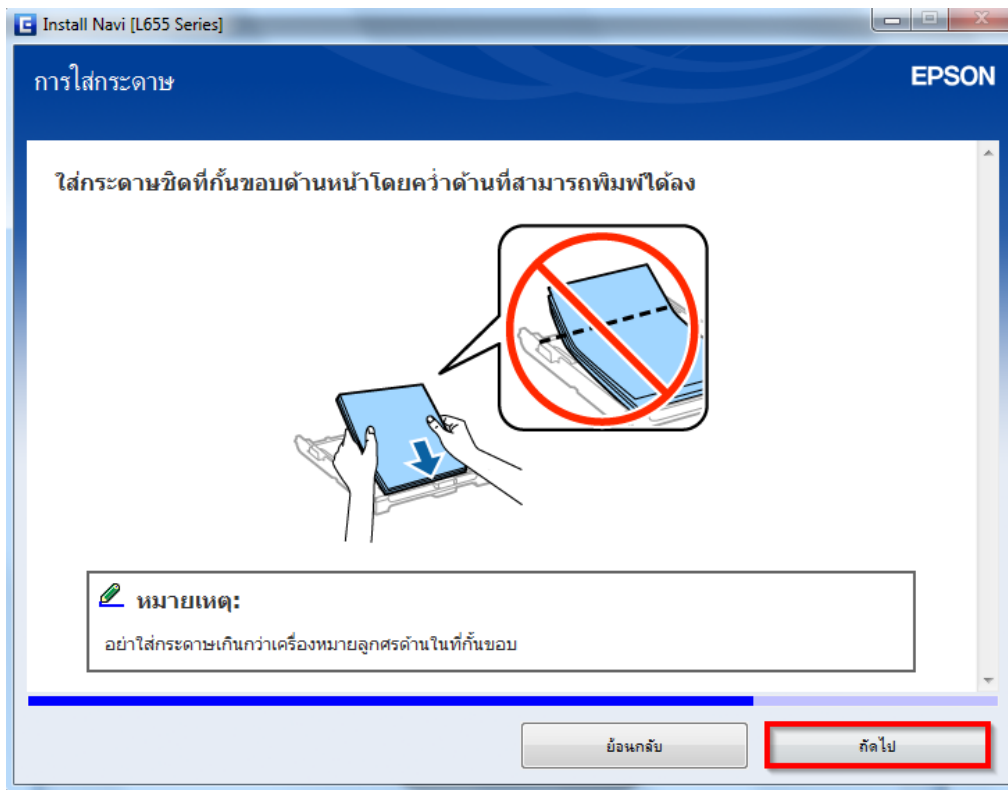
29.อ่านคำแนะนำ และคลิก **ถัดไป**



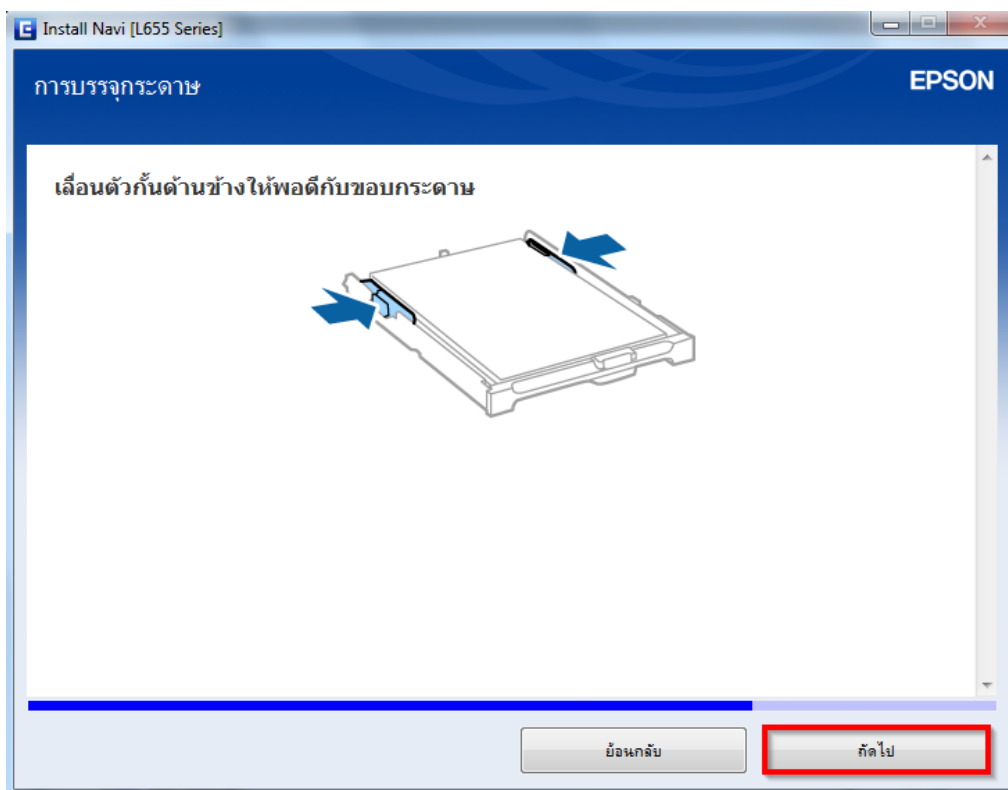
30.อ่านคำแนะนำ และคลิก **ถัดไป**



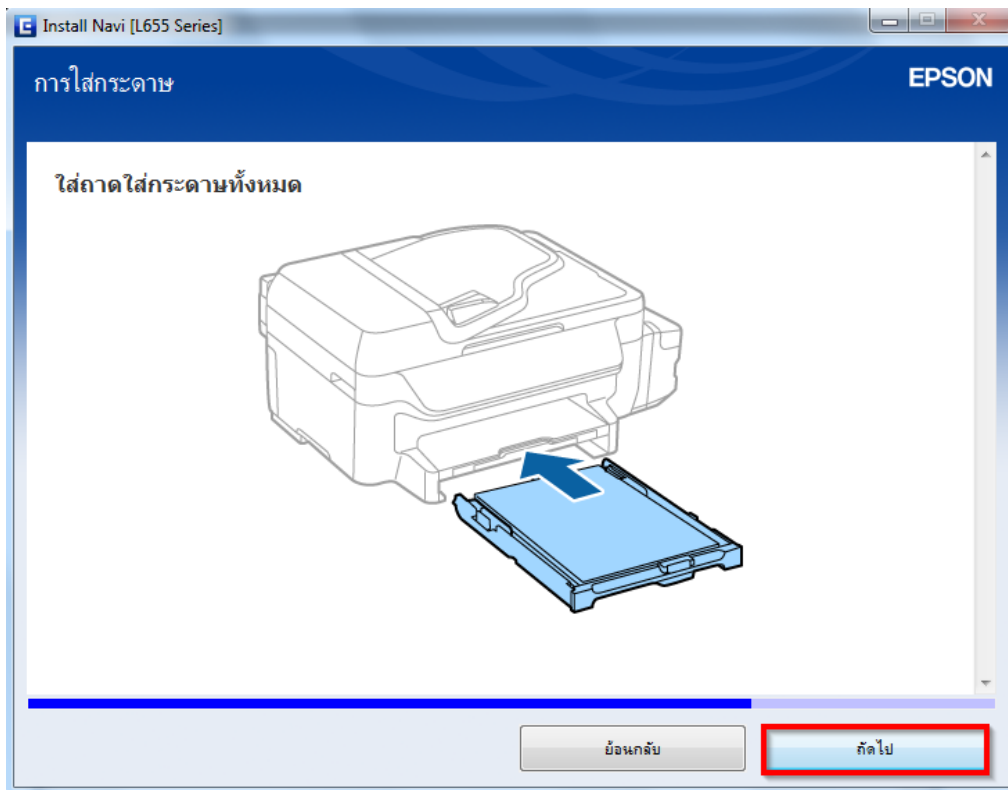
31.อ่านคำแนะนำ และคลิก **ถัดไป**



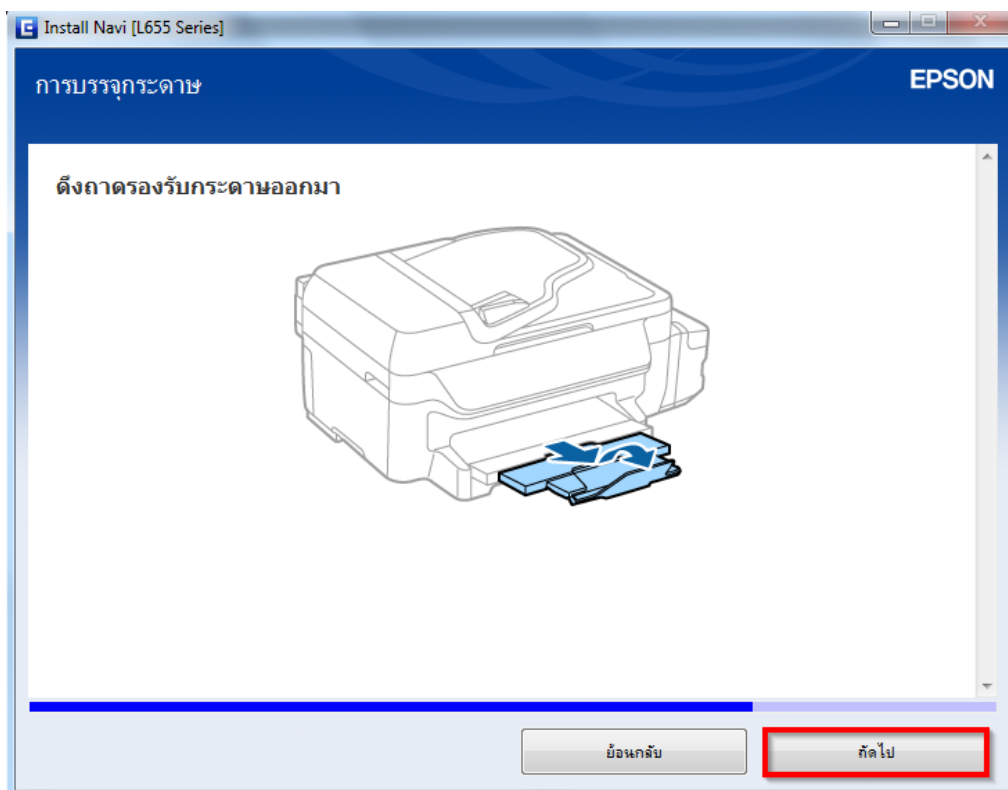
32.อ่านคำแนะนำ และคลิก **ถัดไป**



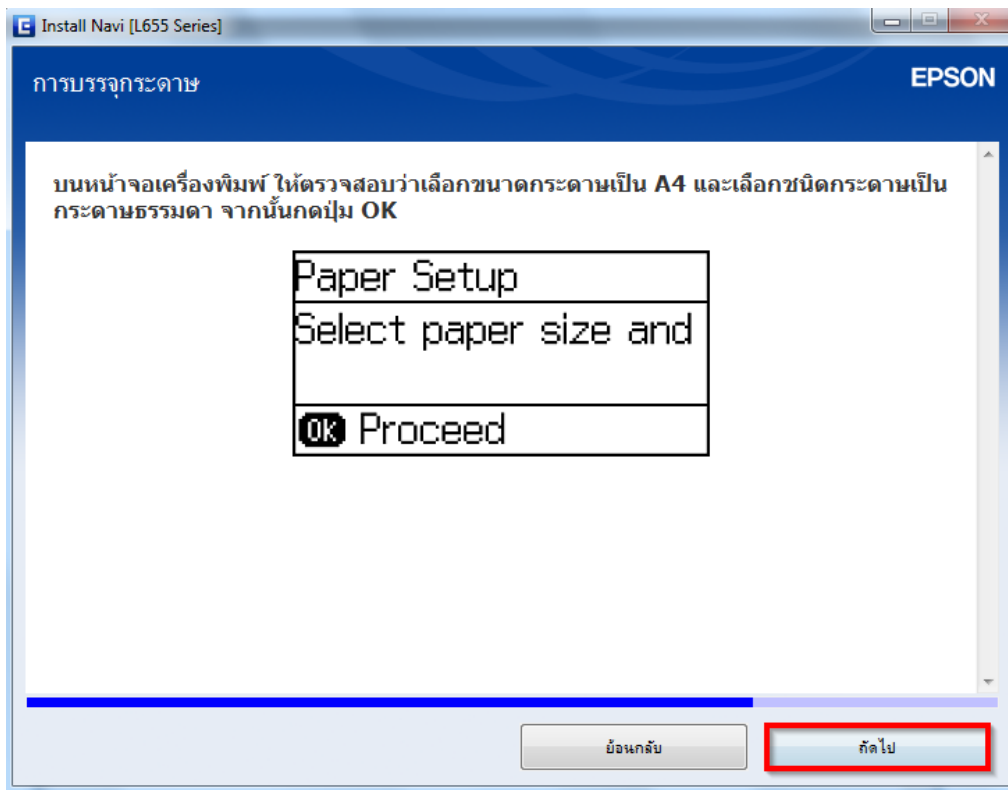
33.อ่านคำแนะนำ และคลิก **ถัดไป**



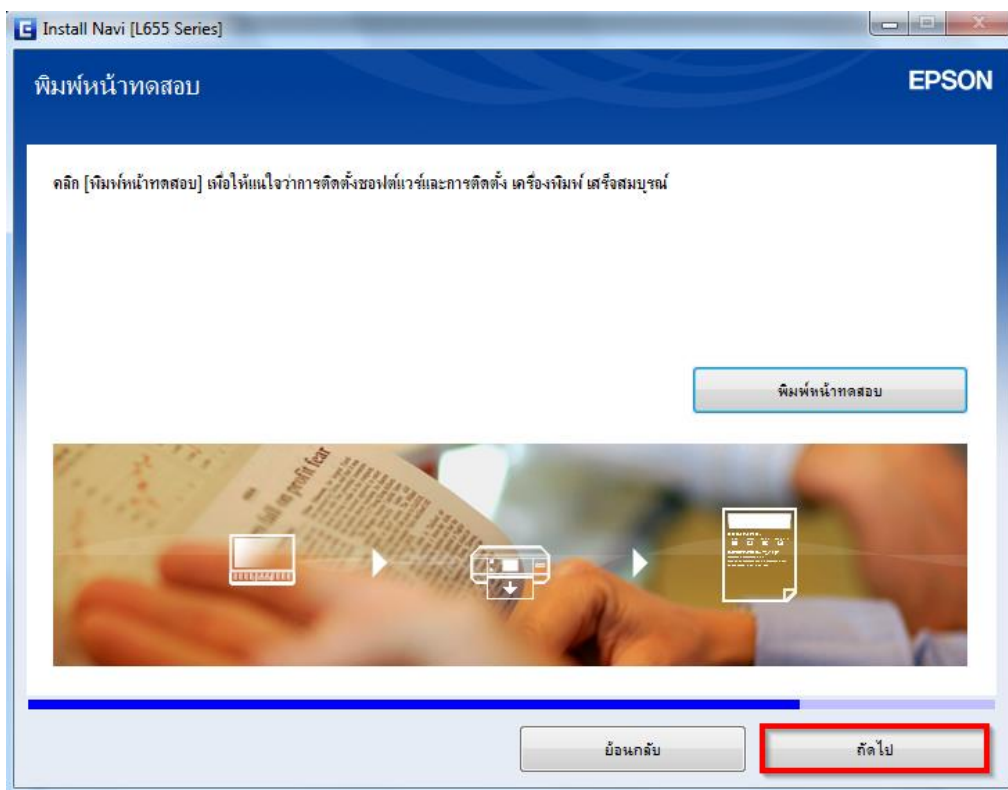
34.อ่านคำแนะนำ และคลิก **ถัดไป**



35.อ่านคำแนะนำ และคลิก **ถัดไป**



36.อ่านคำแนะนำ และคลิก **ถัดไป**



37.คลิก **เสร็จสิ้น**

การเชื่อมต่อและการติดตั้งเสร็จสมบูรณ์

EPSON

การเชื่อมต่อและการติดตั้งซอฟต์แวร์เสร็จสมบูรณ์



เสร็จสิ้น