

วิธีการใช้งาน EPSON Connect รุ่น L565 สำหรับ Windows

ขั้นตอนการขอรับบริการจาก EPSON Connect

1.ติดตั้งซอฟต์แวร์ EPSON Connect เพื่อลงทะเบียนเครื่องพิมพ์ และ ขอรับบริการจาก EPSON Connect โดยจะได้อีเมลกลับมา 1 account มาใช้ในฟังก์ชันงานต่างๆ ดังนี้

- Email Print
- Remote printer Driver

โดยสามารถเข้าไปโหลดโปรแกรมได้ที่ www.epsonconnect.com

Epson Connect Solutions

Print and Scan From Anywhere
Go Mobile! Print your photos and documents using your smartphone, tablet or mobile computer from your home, the office, or from across the world.

Email Print
Print your photos and documents from anywhere. Email your files to an EPSON printer's unique email address for automatic printing. Supports virtually any email-enabled device. [Learn More](#)

Epson iPrint Mobile App
Print or scan your photos, documents and webpages from your smartphone or tablet. Print and share your files using Box, Dropbox, Evernote or Google Drive. Available free from the App Store or the Google Play. [App Store](#) [Google Play](#)

Scan to Cloud
Use an Epson printer to scan your file and upload it to your online storage or "Cloud" account. Supports Box, Dropbox, Evernote or Google Drive from the Epson iPrint Mobile App or directly from the printer's control panel. [Learn More](#)

Setup
Create your Epson Connect account and register your printer to the Epson Connect service. [Go](#)

User Page
The owner of the printer can manage the registered printer's information. Once you have created your account and registered your printer, you can use the User Page functions. [Go](#)

Support
Local Epson website
For more information, please visit your local Epson website:
-Epson Connect-enabled printers

เลือก "Registering from Your Computer"

Home > Registering a Printer and User Account

Registering a Printer and User Account

[Registering from Your Computer](#)

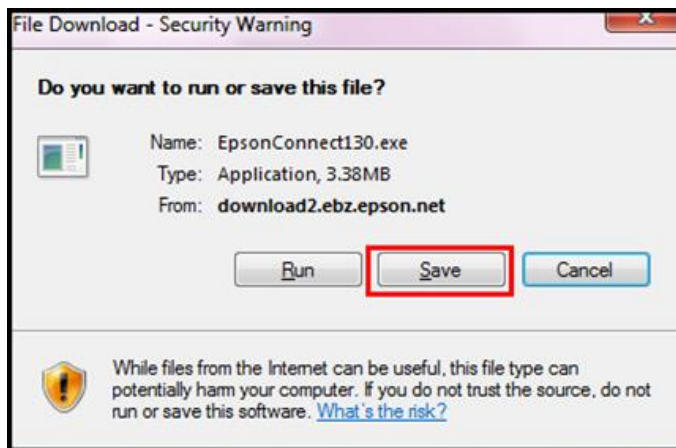
[Registering from Your Smartphone or Tablet](#)

เลือกที่ ลิ้งค์ตามรูปด้านล่าง

New Registration

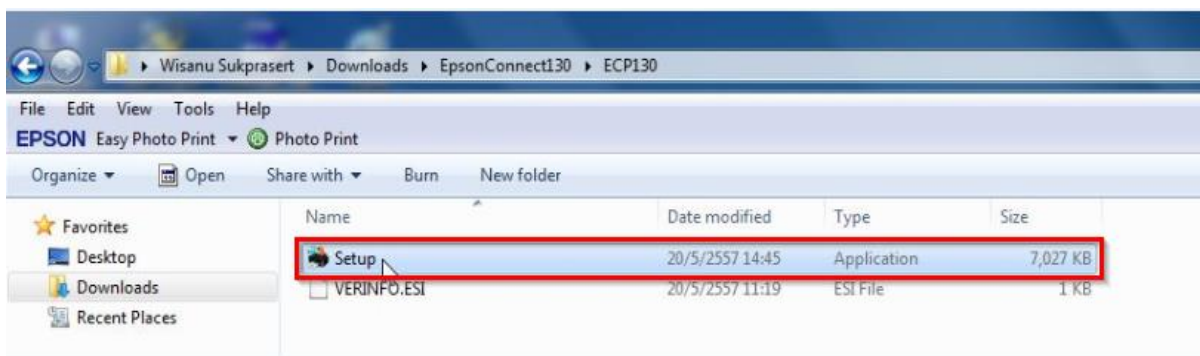
- 1 Turn on the printer.
- 2 Download and install Epson Connect Printer Setup from the following URL and then launch the application.
<http://support.epson.net/ecsetup/>
- 3 Automatically search for printers. Select the printer, and then click **Next**.
- 4 Select **Printer Registration**, and then click **Next**.
- 5 The License Agreement is displayed. Select **Agree**, and then click **Next**.
- 6 Load paper into your printer, and then click **OK** when the printing confirmation screen is displayed.
- 7 Follow the on-screen instructions to enter your information and click **Finish!**.

จากนั้นกด **Save** เพื่อทำการบันทึก ไฟล์ลงในคอมพิวเตอร์ก่อน แล้ว จึงเปิดไฟล์เพื่อติดตั้ง

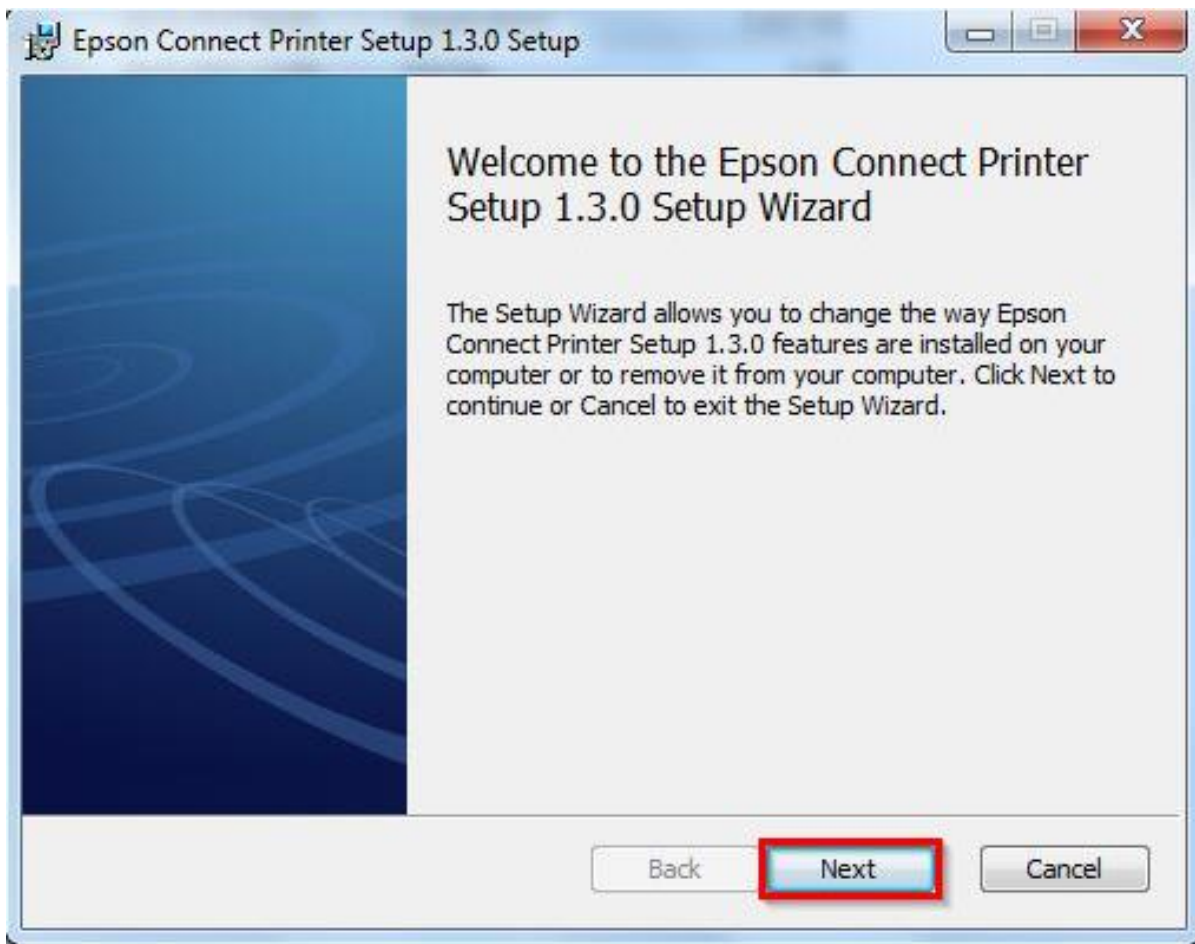


หมายเหตุ : ก่อนการติดตั้งเพื่อลงทะเบียน Epson Connect ให้ตรวจสอบก่อนว่า เครื่องพิมพ์ และ เครื่องคอมพิวเตอร์ ที่จะทำการติดตั้งนั้น ได้อยู่ใน วง Network เดียวกันเรียบร้อยแล้ว

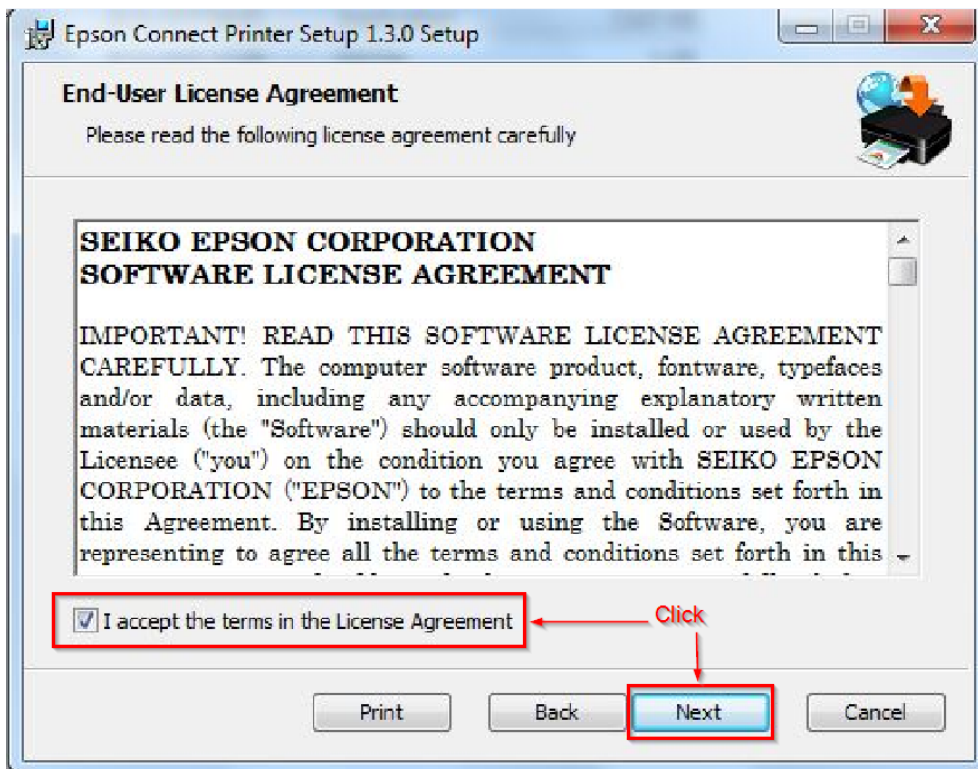
2. แดกซิปไฟล์ แล้วคลิก **Setup** เพื่อเริ่มต้นการติดตั้ง



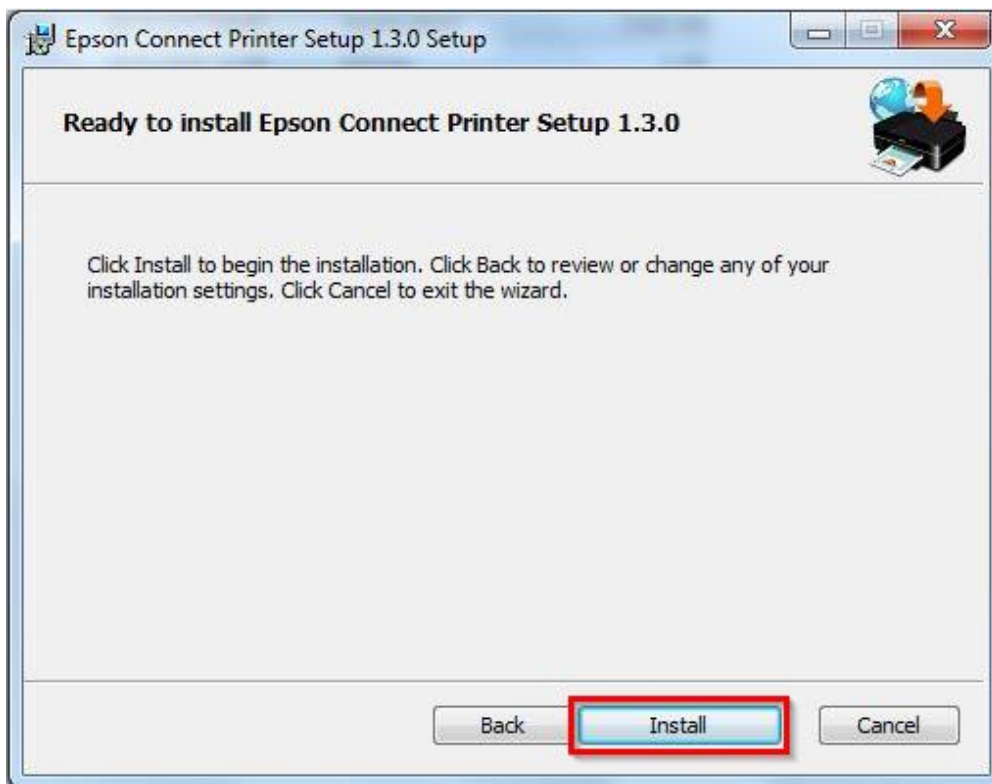
3. ปรากฏหน้าต่างตามรูปด้านล่าง คลิกปุ่ม **Next**



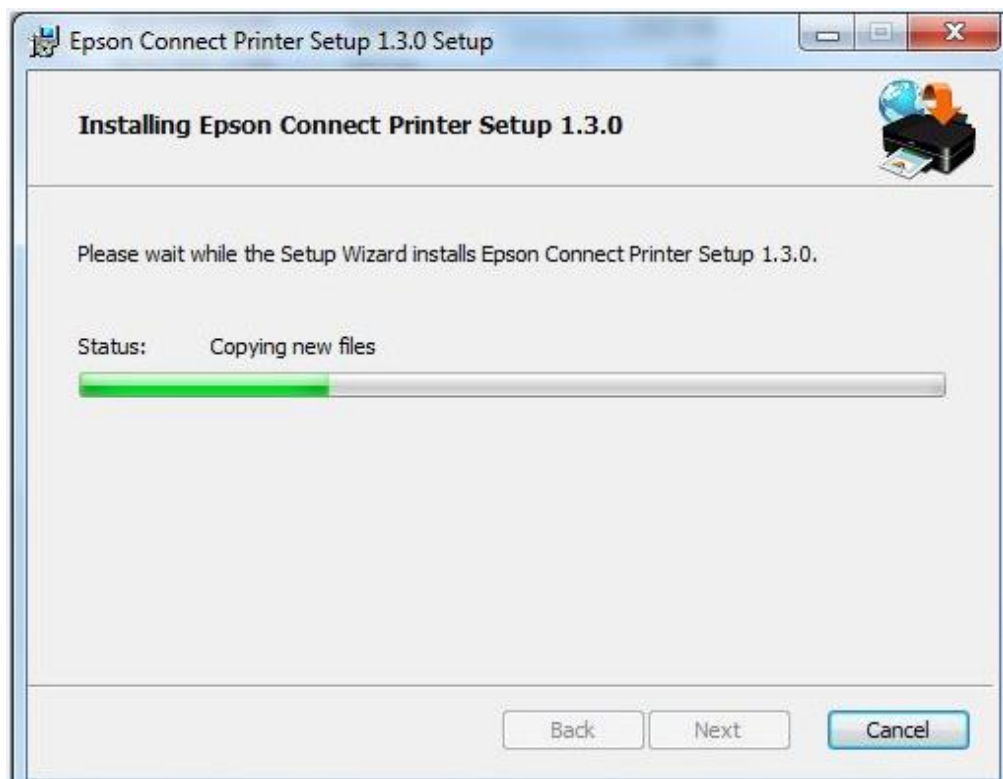
4. คลิกเลือก **I accept the** และคลิกปุ่ม **Next**



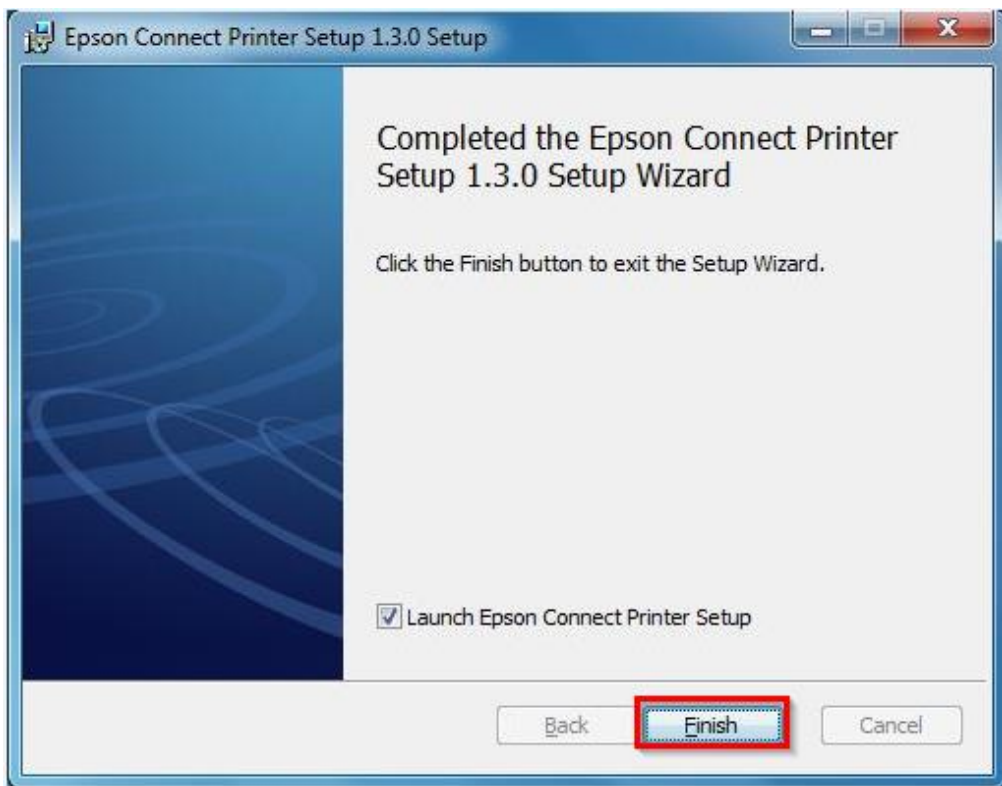
5. คลิก **Install**



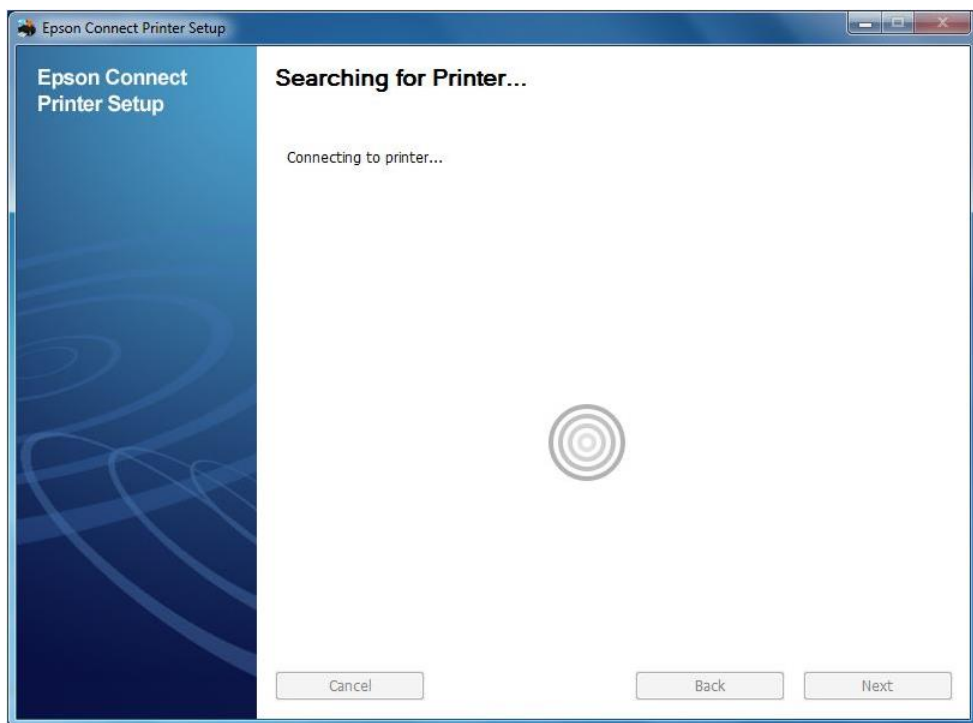
6. จะปรากฏหน้าต่างโปรแกรมกำลังถูกติดตั้ง



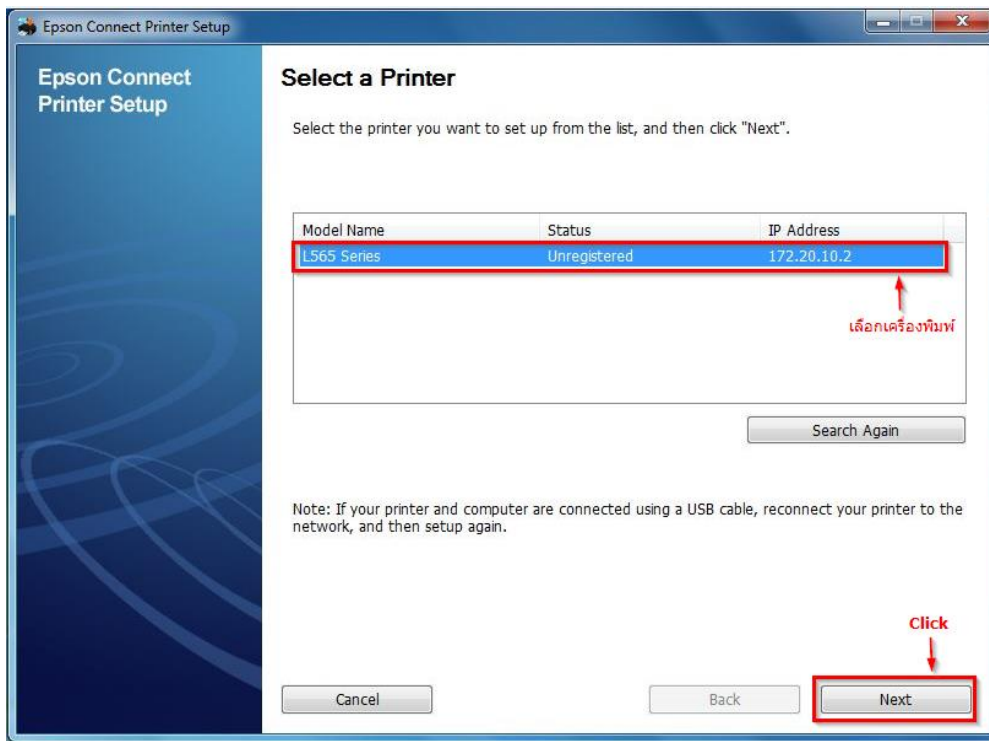
7. กด **Finish** สิ้นสุดการติดตั้งโปรแกรม **Epson Connect Printer Setup Wizard**



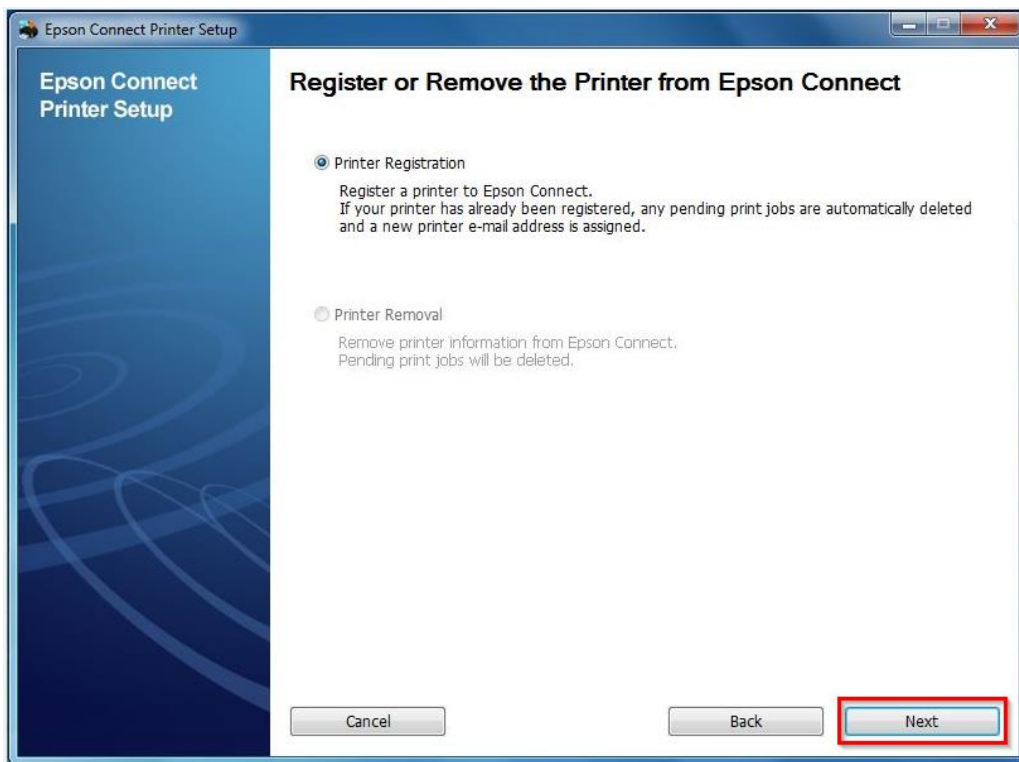
8. หน้าต่างนี้ โปรแกรมจะทำการค้นหา เครื่องพิมพ์ เพื่อทำการลงทะเบียน ให้รอประมาณ 1-2 นาที (หรืออาจมากกว่าขึ้นกับสัญญาณ network)



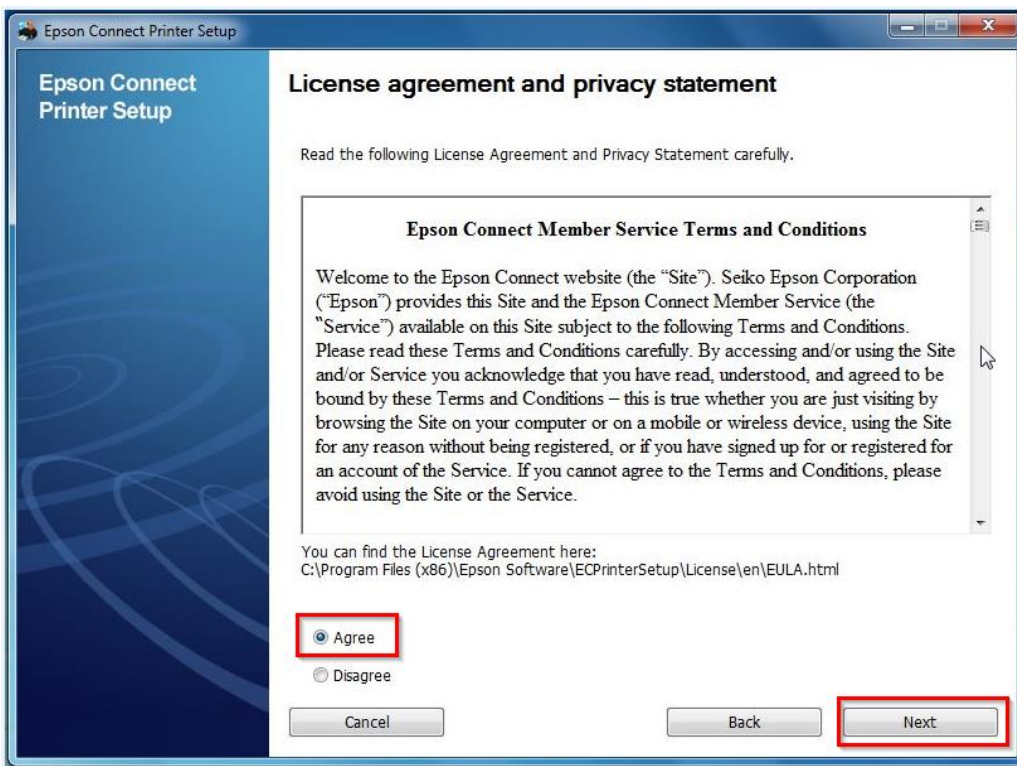
9. จากนั้นจะปรากฏชื่อเครื่องพิมพ์ที่อยู่ในระบบ และรองรับการทำงานผ่าน Epson Connect ขึ้นมา



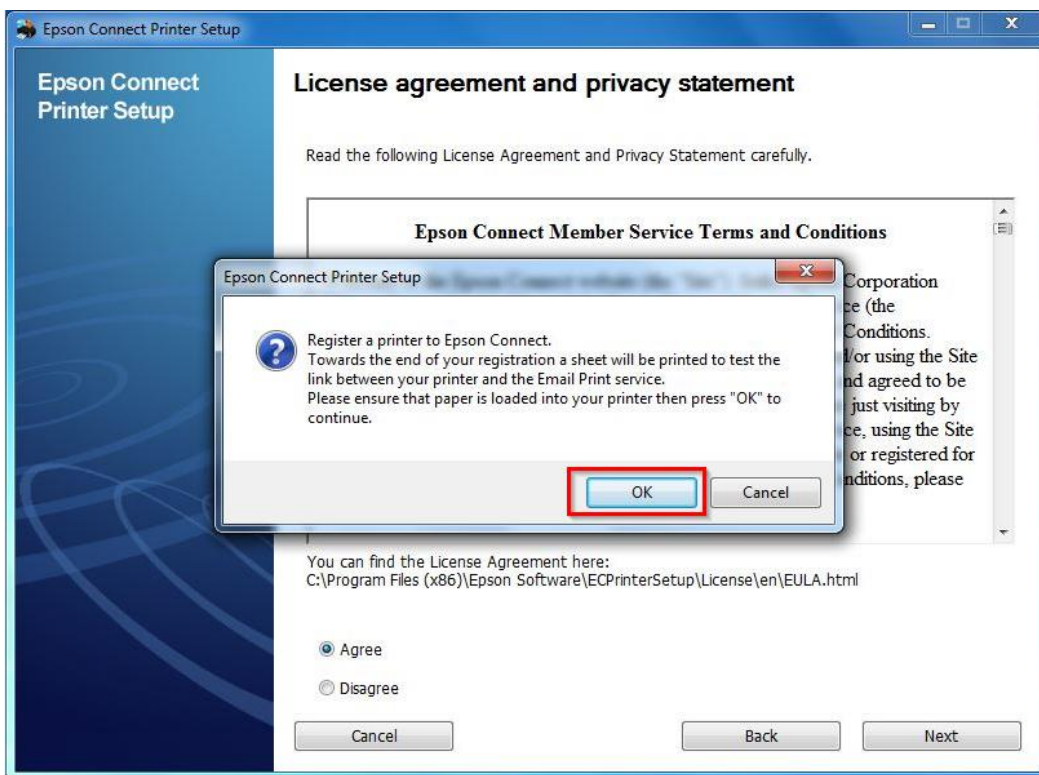
10. จะปรากฏหน้าต่างดังภาพด้านล่าง คลิก **Next**



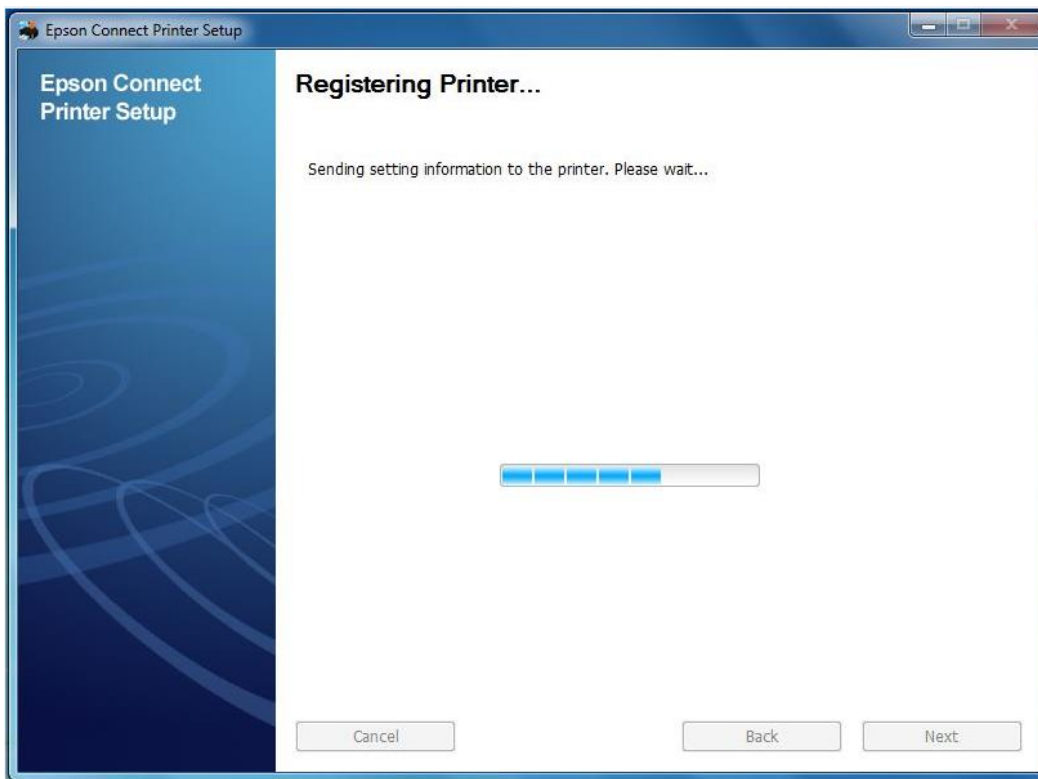
11. คลิกเลือก **Agree** จากนั้น คลิก **Next**



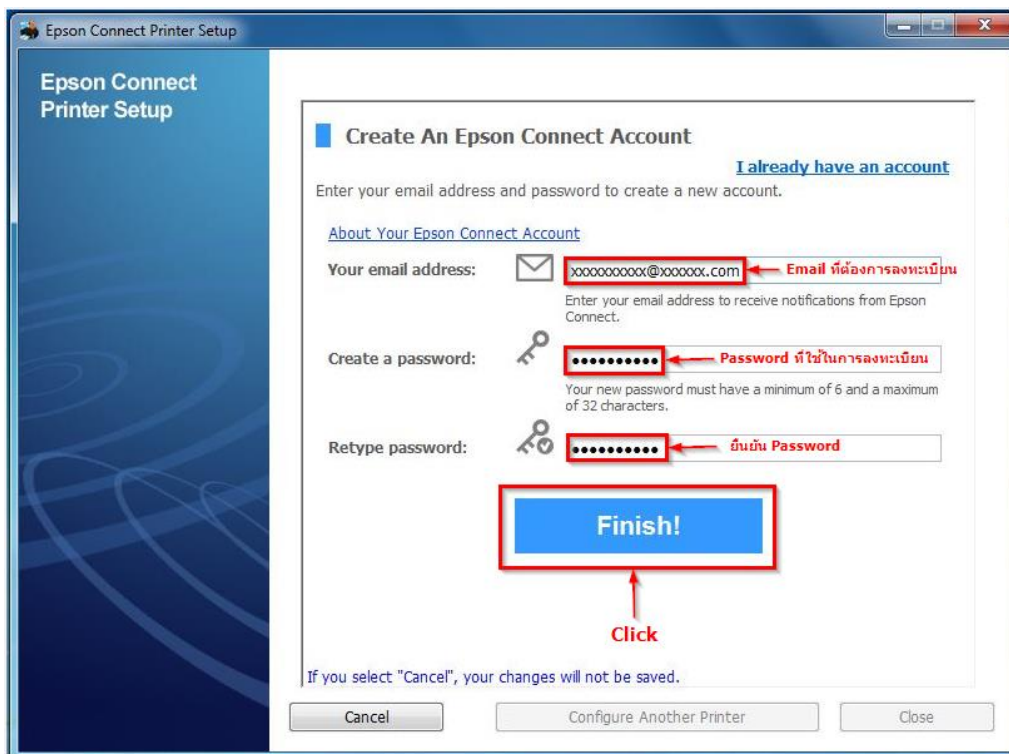
12. จะปรากฏหน้าต่างดังภาพด้านล่าง คลิก **OK**



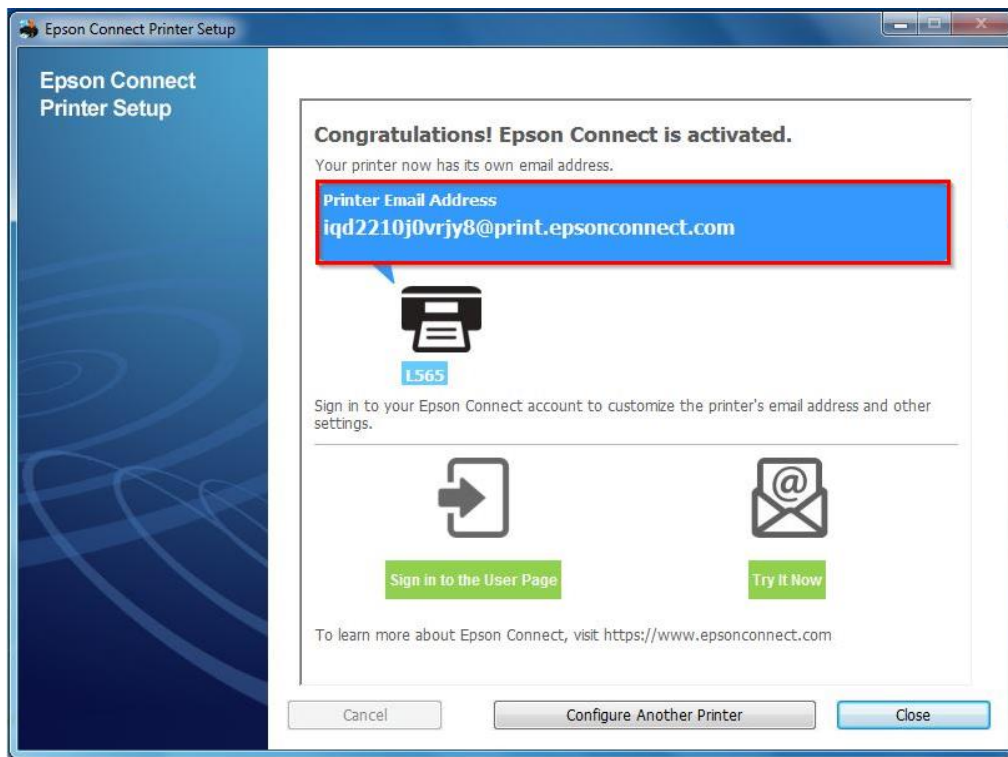
13. จะปรากฏหน้าต่างเครื่องกำลังทำการส่งข้อมูล



14. จากนั้นจะปรากฏหน้าต่างให้ใส่ อีเมล และ รหัสผ่านที่ต้องการลงทะเบียน เมื่อกรอกข้อมูลเสร็จแล้วให้คลิก **Finish**
- **Your email address** : Email ที่ต้องการลงทะเบียน
 - **Create Password** : Password ที่ใช้ในการลงทะเบียน
 - **Retype Password** : ยืนยัน Password



15. เมื่อทำการลงทะเบียนเสร็จ จะได้อีเมลที่เป็น account ของ Epson Connect มา 1 account



16. เครื่องพิมพ์จะทำการพิมพ์เอกสารแจ้ง E-mail ออกมายืนยัน

ซึ่งจะเป็น **Email** ที่สามารถนำไปใช้กับฟังก์ชันงานต่างๆ ของ **EPSON Connect**

Epson Connect - Printer Email Address

iqd2210j0vrjy8@print.epsonconnect.com



Scan the QR* code and get the printer email address on your mobile device.
* QR code reader app might be required depending on your device.



Epson Connect

Print and Scan From Anywhere

Manage Your Account at
www.epsonconnect.com/user



Approved Senders List

Specify who can print to your printer's email address.



Email Address Customization

Make it easier to remember your printer's email address.



Scan To Cloud Address Book

Setup your online destinations for quick and easy upload (select printers only).



Answer Your Questions

Quick answers and solutions to your most common questions.

See All Epson Solutions at
www.epsonconnect.com



Email Print

Print your files from anywhere using any email-enabled device.



Epson iPrint App (iOS / Android)

Print and scan from your smartphones or tablets. You can use the printer not only from your home but also from anywhere in the world.



Scan To Cloud

Upload and share your files from your printer (select printers only).



Remote Print Driver

Print beyond your home or office network directly from your laptop or computer.

EPSON
EXCEED YOUR VISION

17. การ Log in เข้าสู่ระบบ สามารถเข้าผ่านหน้าเว็บ www.epsonconnect.com และ เข้าที่ **User Page**



Print and Scan From Anywhere

Go Mobile! Print your photos and documents using your smartphone, tablet or mobile computer from your home, the office, or from across the world.



Email Print

Print your photos and documents from anywhere. Email your files to an EPSON printer's unique email address for automatic printing. Supports virtually any email-enabled device.

[Learn More](#)



Epson iPrint Mobile App

Print or scan your photos, documents and webpages from your smartphone or tablet. Print and share your files using Box, Dropbox, Evernote or Google Drive. Available free from the App Store or the Google Play.

[App Store](#) [Google Play](#)



Scan to Cloud

Use an Epson printer to scan your file and upload it to your online storage or "Cloud" account. Supports Box, Dropbox, Evernote or Google Drive from the Epson iPrint Mobile App or directly from the printer's control panel.

[Learn More](#)

Setup



Create your Epson Connect account and register your printer to the Epson Connect service.

[Go](#)

User Page



The owner of the printer can manage the registered printer's information. Once you have created your account and registered your printer, you can use the User Page functions.

Click

[Go](#)

Support

Local Epson website



For more information, please visit your local Epson website:

- Epson Connect-enabled printers
- FAQ and support

จากนั้นจะปรากฏหน้าต่างให้ใส่ อีเมล และ พาสเวิร์ด ที่ได้ทำการลงทะเบียนไว้
 - **Username (your email address)** : Email ที่ได้ทำการลงทะเบียนไว้
 - **Password: Password** : ที่กรอกไว้ตอนลงทะเบียน
 เมื่อใส่ข้อมูลเสร็จ คลิก **Sign in**

Sign In

Username (your email address)

xxxxxxxx@xxxxxx.com

← Email ที่ได้ทำการลงทะเบียนไว้

Password

.....

← Password ที่กรอกไว้ตอนลงทะเบียน

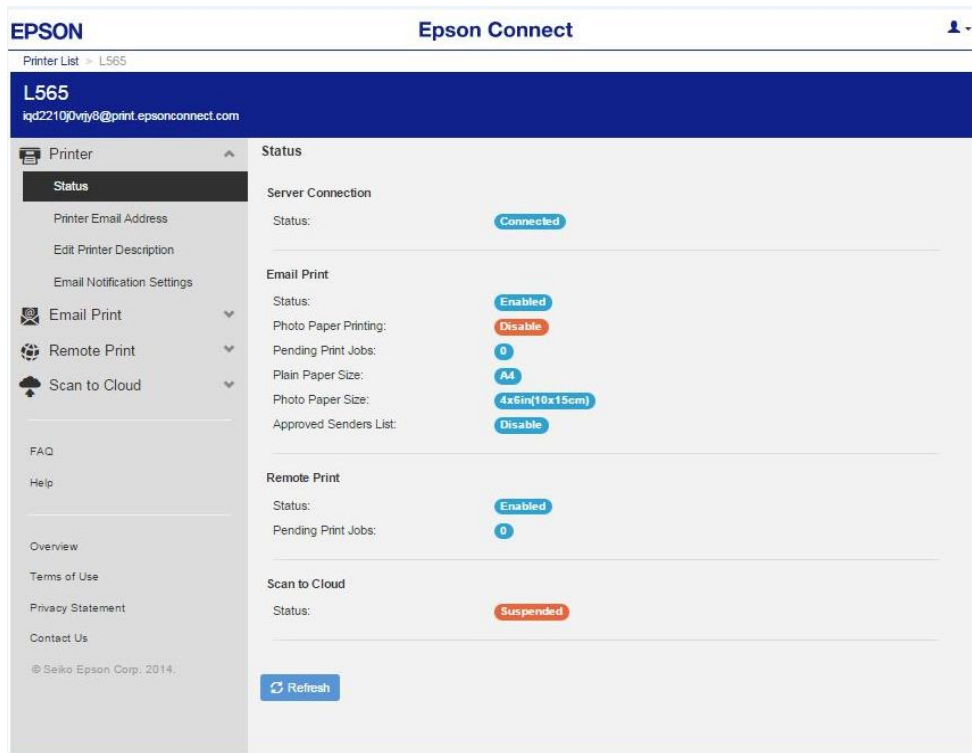
Sign In

← Click

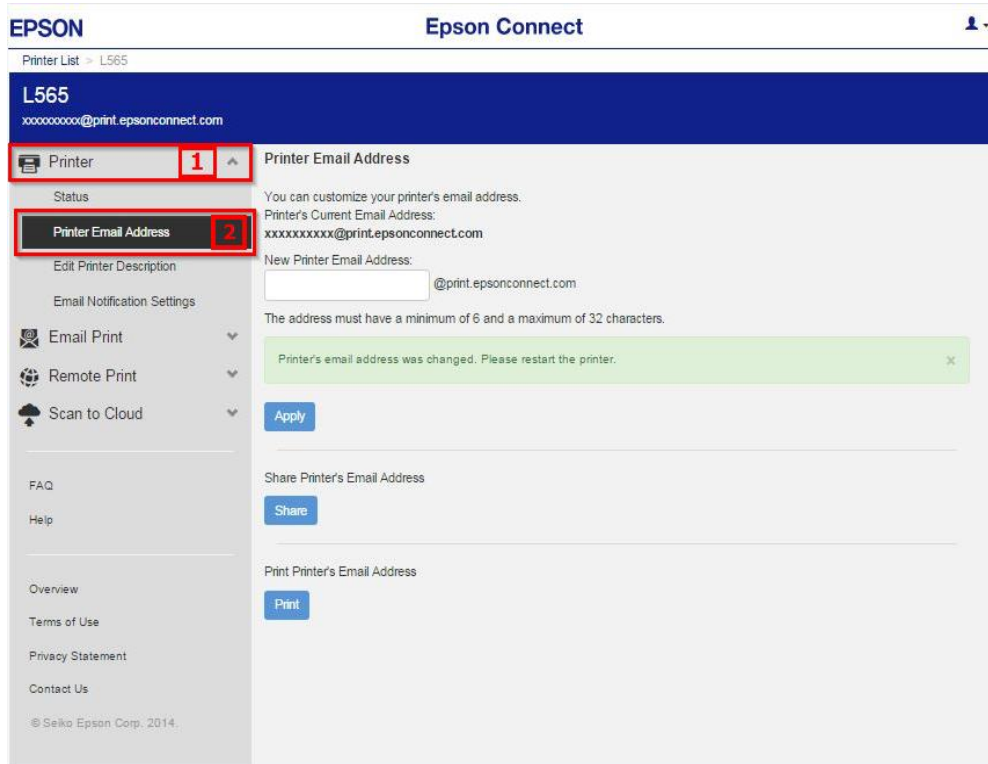
[Forgot Password](#)

**** กรณีต้องการเปลี่ยน Email เพื่อให้ง่ายในการจำและการใช้งาน**

1. Sign in เข้าสู่ระบบ Epson Connect จะปรากฏหน้าต่างดังภาพด้านล่าง เป็นการแจ้งสถานะต่างๆ



2. เลือกไปที่หัวข้อ **Printer** แล้วเข้าหัวข้อย่อย **Print Email Address** ดังภาพด้านล่าง



3. ตั้งชื่ออีเมลที่ต้องการ โดย ขั้นต่ำ 6 ตัวอักษร แต่ไม่เกิน 32 ตัวอักษร เมื่อตั้งเรียบร้อยแล้วให้กด **Apply**

EPSON Epson Connect Printer List > L565

L565
xxxxxxxxxx@print.epsonconnect.com

Printer Email Address

You can customize your printer's email address.
Printer's Current Email Address: xxxxxxxxxx@print.epsonconnect.com **ตั้งชื่ออีเมลที่ต้องการเปลี่ยน**

New Printer Email Address: @print.epsonconnect.com

The address must have a minimum of 6 and a maximum of 32 characters.

Printer's email address was changed. Please restart the printer.

Apply **Click**

Share Printer's Email Address
Share

Print Printer's Email Address
Print

© Seiko Epson Corp. 2014.

เมื่อตั้งค่าเสร็จแล้วจะปรากฏหน้าต่างดังภาพ

EPSON Epson Connect Printer List > L565

L565
xxxxxxxxxx@print.epsonconnect.com **ชื่ออีเมลชื่อใหม่**

Printer Email Address

You can customize your printer's email address.
Printer's Current Email Address: xxxxxxxxxx@print.epsonconnect.com **ชื่ออีเมลชื่อใหม่**

New Printer Email Address: @print.epsonconnect.com

The address must have a minimum of 6 and a maximum of 32 characters.

Printer's email address was changed. Please restart the printer.

Apply

Share Printer's Email Address
Share

Print Printer's Email Address
Print

จะขึ้นข้อความแสดงว่าได้เปลี่ยนชื่ออีเมลเรียบร้อยแล้ว

4. เครื่องพิมพ์จะพิมพ์เอกสารที่แจ้งรายละเอียด ชื่อ account ที่เปลี่ยนใหม่ดังภาพ

Epson Connect - Printer Email Address

xxxxxxxxxx@print.epsonconnect.com



Scan the QR* code and get the printer email address on your mobile device.
* QR code reader app might be required depending on your device.



Epson Connect

Print and Scan From Anywhere

5. สามารถใช้ **Email** ใหม่ในการใช้งาน **Epson Connect** ในแต่ละฟังก์ชันได้ทันที

หน้าต่างการตั้งค่า EPSON Connect

** หน้าต่างนี้จะเป็นการ กำหนดสิทธิ์การใช้งานจาก Email ที่จะส่งข้อมูลเพื่อพิมพ์ออกจากเครื่องพิมพ์นี้ได้

หมายเหตุ : หากตั้งค่าการรับโดยเลือกระบุเฉพาะ Email จะมีการรับแล้วพิมพ์ เฉพาะที่ระบุในรายการเท่านั้น แต่หากมี E-mail อื่นๆที่ไม่มีรายชื่อในรายการ ข้อมูลที่ส่งมาจะเก็บไว้เพียง Data เท่านั้น (เวลา/วันที่/ชื่อผู้ส่ง)

L565

xxxxxxxxxx@print.epsonconnect.com

- Printer
 - Status
 - Printer Email Address
 - Edit Printer Description
 - Email Notification Settings
- Email Print
 - Suspend/Resume
 - Approved Senders List**
 - Print Settings
 - Print Log
- Remote Print
- Scan to Cloud
- FAQ
- Help
- Overview
- Terms of Use
- Privacy Statement

Approved Senders List กำหนดการใช้งานอีเมลที่สามารถส่งข้อมูลและพิมพ์ออกจากเครื่องพิมพ์นี้ได้

- Anyone can send print jobs to this printer ทุกคนสามารถส่งข้อมูลและพิมพ์ออกจากเครื่องพิมพ์นี้ได้
- Send print notification email to sender
- Use Approved Senders List (Recommended) อนุญาตเฉพาะอีเมลที่กำหนดไว้

[Add Address](#)[Add address from Print Log](#)

เพิ่มอีเมลที่อนุญาตให้สามารถส่งข้อมูลและพิมพ์ออกจากเครื่องพิมพ์นี้ได้

Delete	Send notification email	Sender's Email Address
<input type="checkbox"/>	<input checked="" type="checkbox"/>	@hotmail.com

Language used to notify the sender.

English

[Apply](#)**** หน้าต่างนี้จะบันทึกข้อมูลประวัติการใช้งาน**

L565

xxxxxxxx@print.epsonconnect.com

- Printer
 - Status
 - Printer Email Address
 - Edit Printer Description
 - Email Notification Settings
 - Email Print
 - Suspend/Resume
 - Approved Senders List
 - Print Settings
 - Print Log**
 - Remote Print
 - Scan to Cloud
-
- FAQ
 - Help
-
- Overview
 - Terms of Use
 - Privacy Statement

Email Print - Print Log

[Refresh](#)

Date Received	Sender	Subject	Status
---------------	--------	---------	--------

** หน้าต่างนี้แสดงค่า Default ให้เครื่องพิมพ์ / สามารถตั้งค่าใหม่ได้ ตามหัวข้อที่แสดง

L565

xxxxxxxx@print.epsonconnect.com

- Printer
 - Status
 - Printer Email Address
 - Edit Printer Description
 - Email Notification Settings
- Email Print
 - Suspend/Resume
 - Approved Senders List
- Print Settings**
 - Print Log
- Remote Print
- Scan to Cloud

- FAQ
- Help

- Overview
- Terms of Use
- Privacy Statement

Email Print - Print Settings

Plain Paper Printing

Plain Paper Size:

A4

 Photo Paper Printing

Photo Paper Size:

4x6in(10x15cm)

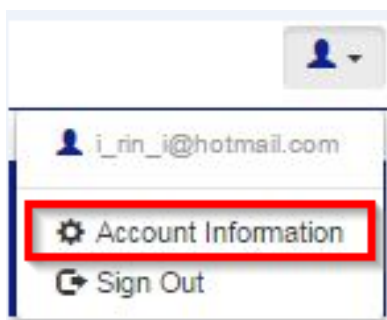
Paper Source: rear paper feed

Supported image files are JPEG/TIFF/BMP/GIF/PNG.

 Print Sender's Information Print Email Body Print in Reverse Order

Apply


** ในส่วนนี้จะ ตั้งค่าบัญชีผู้ใช้ คลิกที่ **Account Information**
หรือ ถ้าต้องการออกจาก EPSON Connect คลิกที่ **Sign Out**





** หน้าต่างนี้สามารถเปลี่ยนการตั้งค่าบัญชีผู้ใช้ เพื่อใช้งานการ Log in เมื่อเสร็จเรียบร้อย คลิกที่ **Close**
หมายเหตุ : กรณีเปลี่ยนข้อมูล Email แล้ว จำเป็นต้องเปิด Email นั้นๆ เพื่อแสดงการรับทราบการเปลี่ยน
จึงจะใช้งานได้ตามปกติได้ / แต่หากกด ที่ **Delete User Account** จะเป็นการ**ยกเลิก Account mail**
นั้นจากระบบ Epson Connect

Account Information

You can edit your information registered on Epson Connect.


[Change Email Address](#) **เปลี่ยนอีเมลที่ใช้สำหรับ Log in**


[Change Password](#) **เปลี่ยนรหัสผ่านที่ใช้สำหรับ Log in**



English
(GMT+08:00) Singapore
dd/mm/yyyy hh:mm:ss (24/01/2014 20:00:00)

[Change language and time settings](#) **เปลี่ยนภาษาและเวลา**

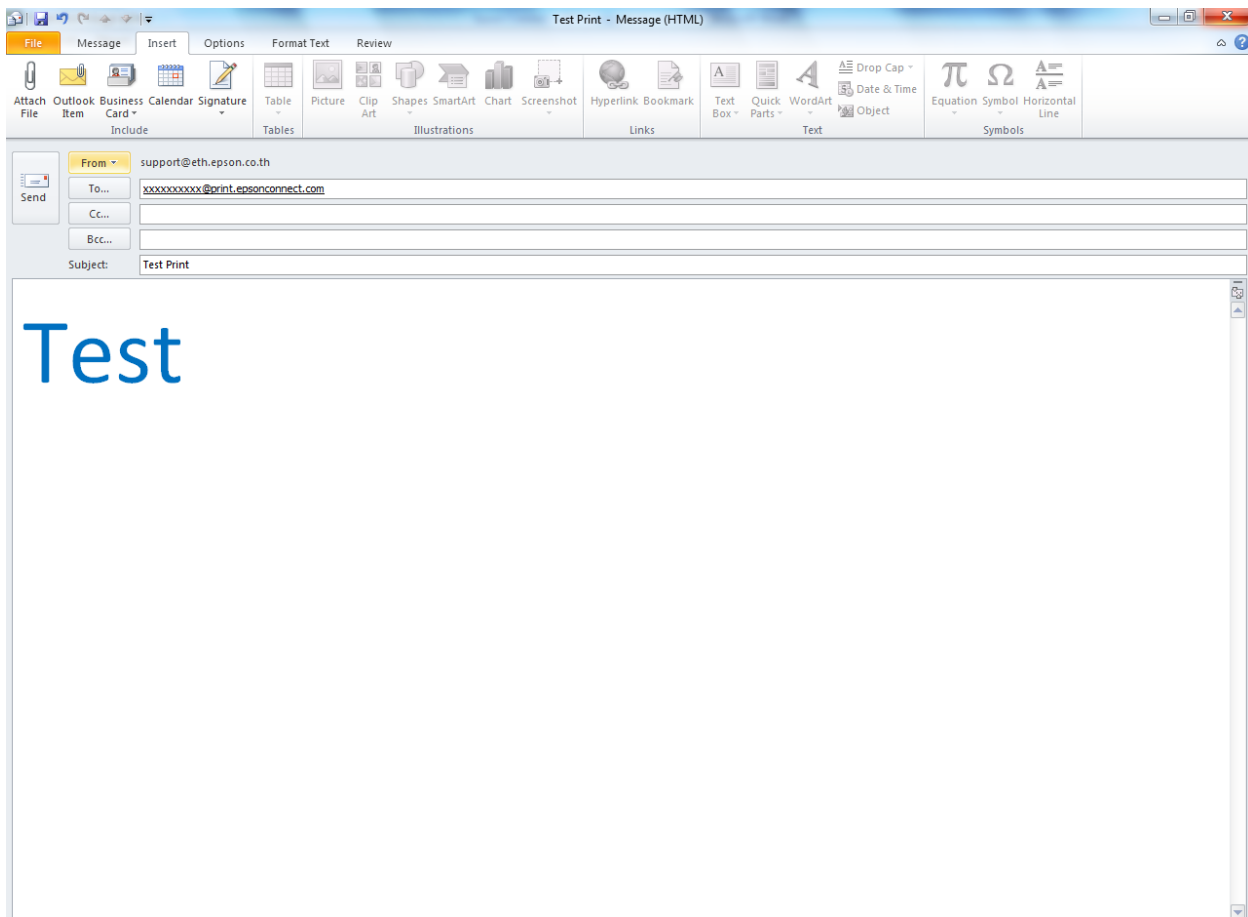
[Delete User Account](#) **ลบบัญชีผู้ใช้**

[Close](#)

Email Print

ขั้นตอนการส่ง Email Print

- 1) สร้างอีเมล (New mail) แล้วใส่อีเมลล์ของเครื่องพิมพ์ที่ลงทะเบียนไว้กับ EPSON Connect
ตัวอย่าง : xxxxxxxx@print.epsonconnect.com



2) กดส่งอีเมลล์ เครื่องพิมพ์ เมื่อรับคำสั่ง จะทำการพิมพ์เมลล์ และไฟล์แนบ ออกไปยังปลายทาง

Remote Print

ขั้นตอนการติดตั้ง EPSON Remote Print

1.ติดตั้ง โปรแกรม สามารถเข้าไปโหลดโปรแกรมการติดตั้งได้ที่

<https://www.epsonconnect.com/>

Epson Connect Solutions



Print and Scan From Anywhere

Go Mobile! Print your photos and documents using your smartphone, tablet or mobile computer from your home, the office, or from across the world.



Email Print

Print your photos and documents from anywhere. Email your files to an EPSON printer's unique email address for automatic printing. Supports virtually any email-enabled device.

[Learn More](#)



Epson iPrint Mobile App

Print or scan your photos, documents and webpages from your smartphone or tablet. Print and share your files using Box, Dropbox, Evernote or Google Drive. Available free from the App Store or the Google Play.

[App Store](#) [Google Play](#)



Scan to Cloud

Use an Epson printer to scan your file and upload it to your online storage or "Cloud" account. Supports Box, Dropbox, Evernote or Google Drive from the Epson iPrint Mobile App or directly from the printer's control panel.

[Learn More](#)



Remote Print Driver

Print beyond your home or office network using your laptop or desktop. Print from any application to a compatible Epson printer anywhere. It's as easy as File > Print.

Click → [Learn More](#)

Please visit your local Epson website to check the product compatibility.

Setup



Create your Epson Connect account and register your printer to the Epson Connect service.

[Go](#)

User Page



The owner of the printer can manage the registered printer's information. Once you have created your account and registered your printer, you can use the User Page functions.

[Go](#)

Support

Local Epson website



For more information, please visit your local Epson website:

- Epson Connect-enabled printers
- FAQ and support:

Select region

USA ▼

[Go](#)

FAQ (frequently-asked questions)

[Go](#)

2. คลิกเข้าไปในลิ้งค์ Download ตามรูป

Home > Using the Services

Remote Print Driver

- ④ Installing the Remote Print Driver and registering a printer - Windows
- ⑤ Installing the Remote Print Driver and registering a printer - Mac OS X

By using Remote Print Driver you can print files on a remote printer over the Internet from a computer connected to the network. Make sure the following points before you can use this service.

- To use this service, you need to register your printer and account to Epson Connect first. If you have not registered yet, click the following link and follow the steps provided.
 - Registering from Your Computer
 - Registering from Your Smartphone or Tablet
- Enable Remote Print on the User Page.
- Remote printing is enabled when "Enable Remote Print" is selected from Print Settings for Remote Print on the User Page. Select "Enable Remote Print" if it has not been selected.
- If you want to allow specified users to print, enter an access key and click **Apply** on the Print Settings screen, and then give them the key.
- Make sure the printer is connected to a Wi-Fi/Ethernet network with Internet access, and not a USB cable.

Installing the Remote Print Driver and registering a printer - Windows

Download and setup the Remote Print Driver.

- 1 Download Remote Print Driver from the following URL: <http://support.epson.net/rpdriver/win/>
- 2 Double-click "Setup.exe" of Remote Print Driver.
- 3 Select **EPSON Remote Print**, and then click **OK**.
- 4 Read the license agreement, select **Agree**, and then click **OK**.
The printer registration screen is displayed.
- 5 Enter the printer's email address.

Note:

- You can check the printer's email address using one of the following methods.
 - From the information sheet printed when you completed the Epson Connect setup.
 - From the notification email sent when you completed the Epson Connect setup.
 - From the printer's network status sheet.
 - From the network status on the printer's control panel.
 - From the printer list on the Epson Connect User Page.
- If you are not the owner of the printer and you do not know the printer's email address, contact the owner of the printer.

3. กด **Run** เพื่อติดตั้งโปรแกรม

Home > Using the Services

Remote Print Driver

- ④ Installing the Remote Print Driver and registering a printer - Windows
- ⑤ Installing the Remote Print Driver and registering a printer - Mac OS X

By using Remote Print Driver you can print files on a remote printer over the Internet from a computer connected to the network. Make sure the following points before you can use this service.

- To use this service, you need to register your printer and account to Epson Connect first. If you have not registered yet, click the following link and follow the steps provided.
 - Registering from Your Computer
 - Registering from Your Smartphone or Tablet
- Enable Remote Print on the User Page.
- Remote printing is enabled when "Enable Remote Print" is selected from Print Settings for Remote Print on the User Page. Select "Enable Remote Print" if it has not been selected.
- If you want to allow specified users to print, enter an access key and click **Apply** on the Print Settings screen, and then give them the key.
- Make sure the printer is connected to a Wi-Fi/Ethernet network with Internet access, and not a USB cable.

Installing the Remote Print Driver and registering a printer - Windows

Download and setup the Remote Print Driver.

- 1 Download Remote Print Driver from the following URL: <http://support.epson.net/rpdriver/win/>
- 2 Double-click "Setup.exe" of Remote Print Driver.
- 3 Select **EPSON Remote Print**, and then click **OK**.
- 4 Read the license agreement, select **Agree**, and then click **OK**.
The printer registration screen is displayed.
- 5 Enter the printer's email address.

Note:

Do you want to run or save **Remote_Print_Driver_x64_165.exe** (9.24 MB) from **download3.ebz.epson.net**?

This type of file could harm your computer.

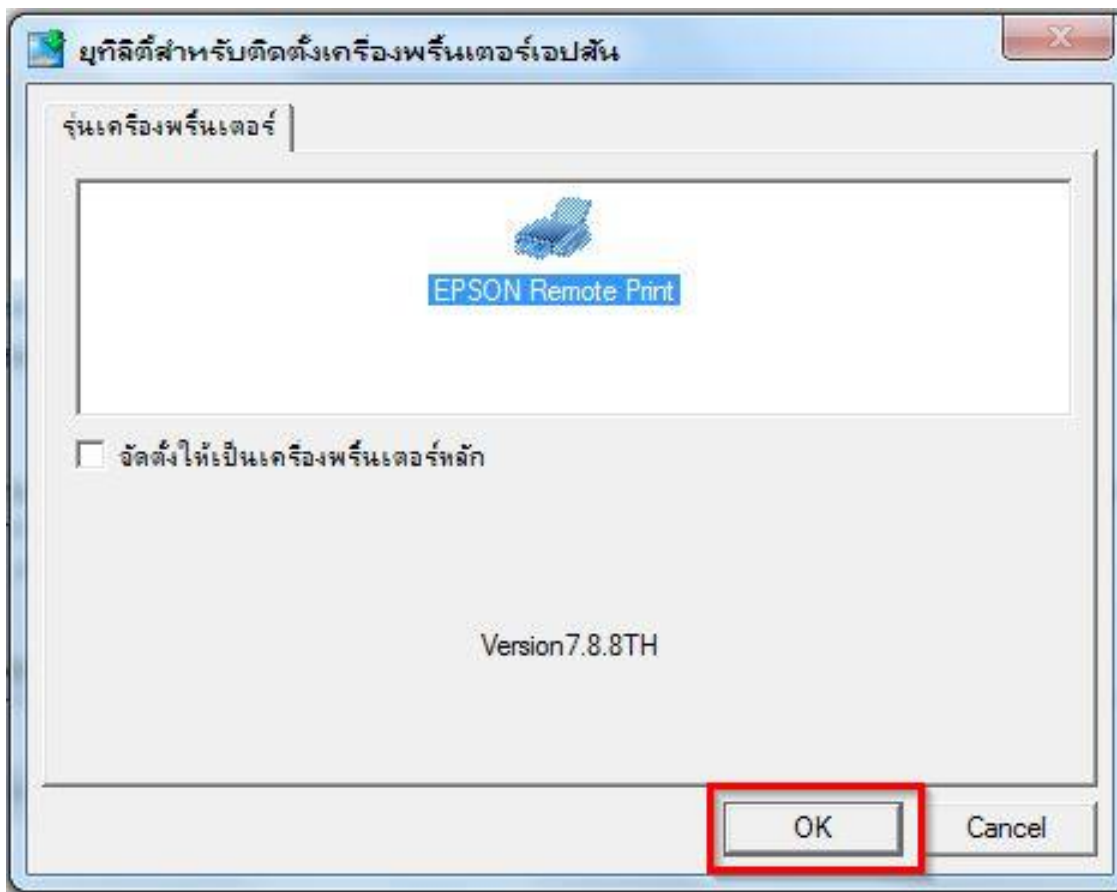
Click

Run

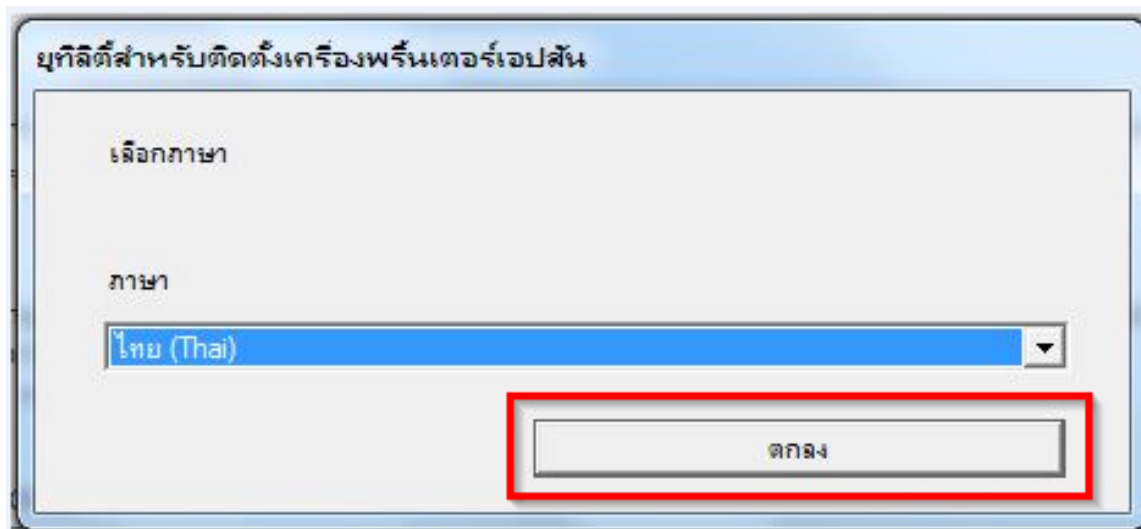
Save

Cancel

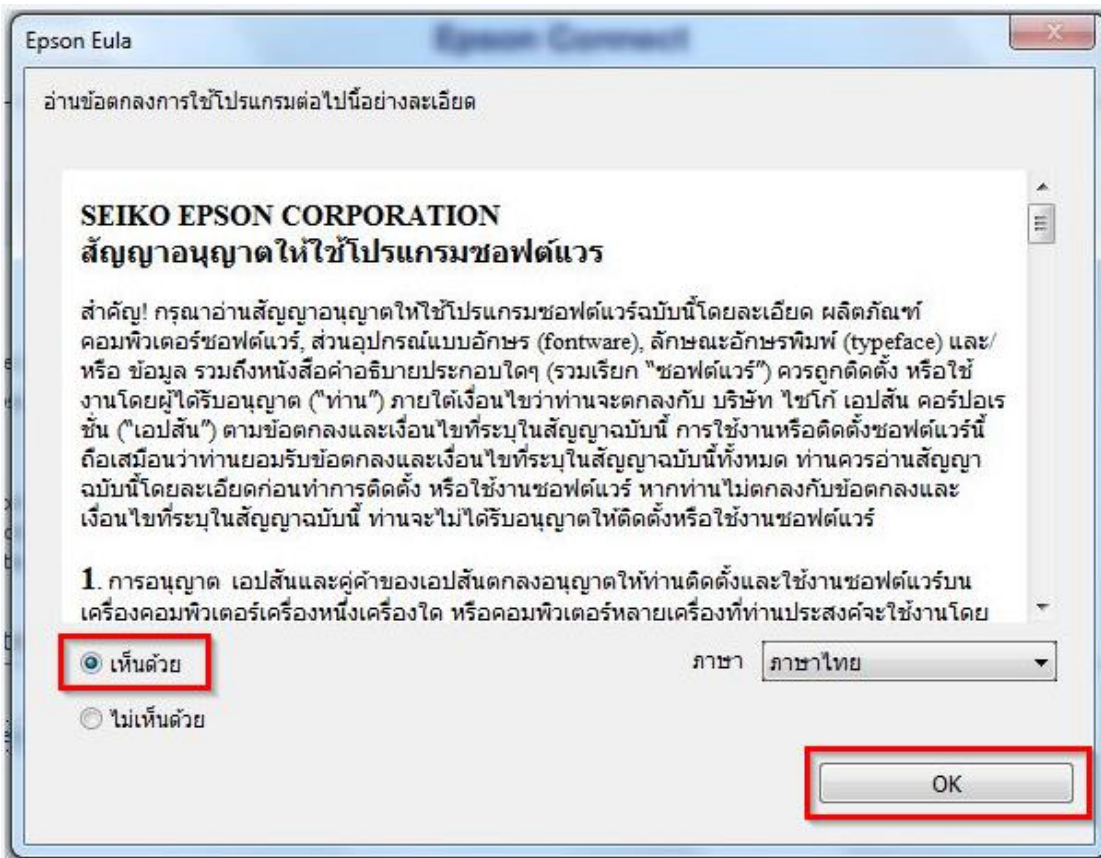
4. เลือก **Epson Remote Print** กด **OK**



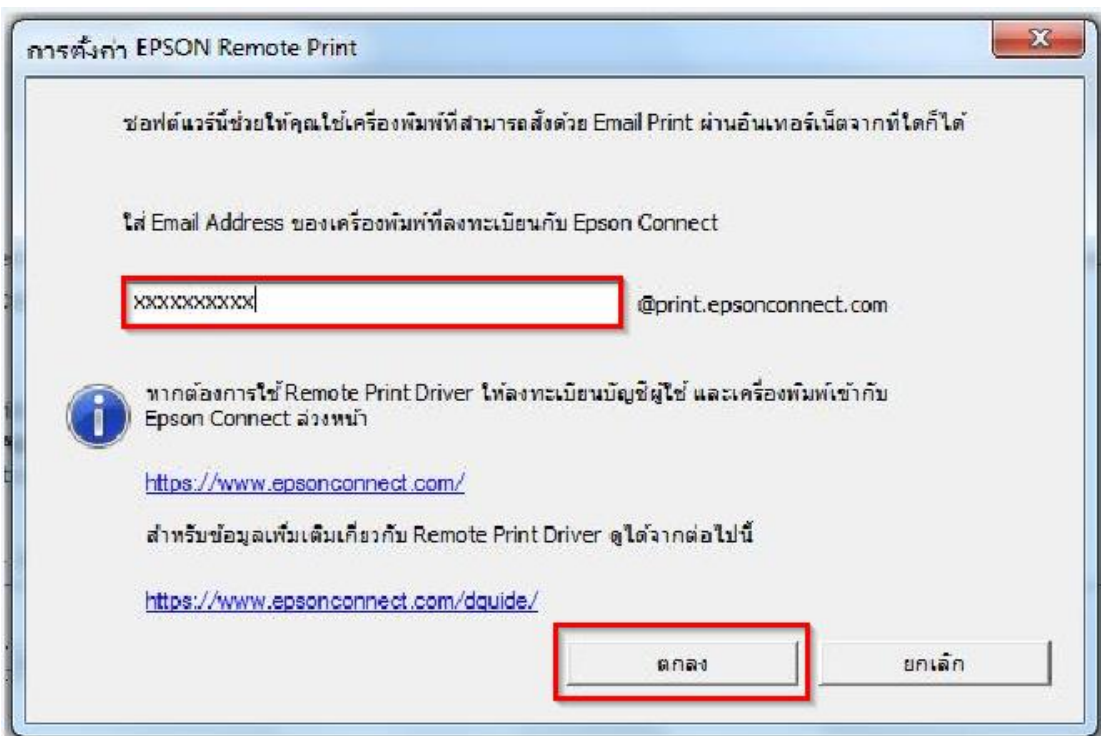
5. เลือกภาษา กด **ตกลง**



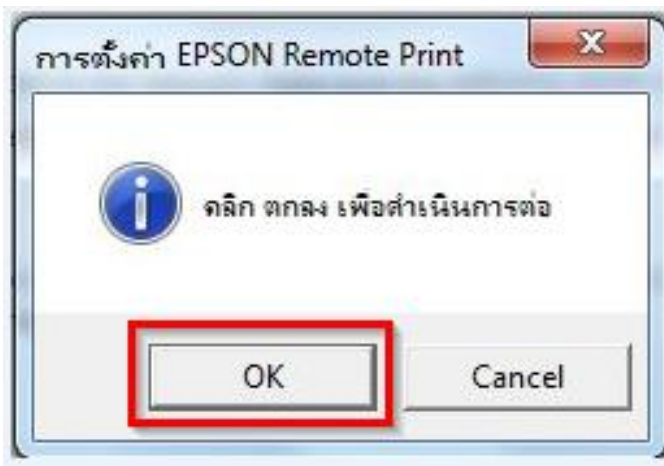
6.คลิก **เห็นด้วย** กด **OK**



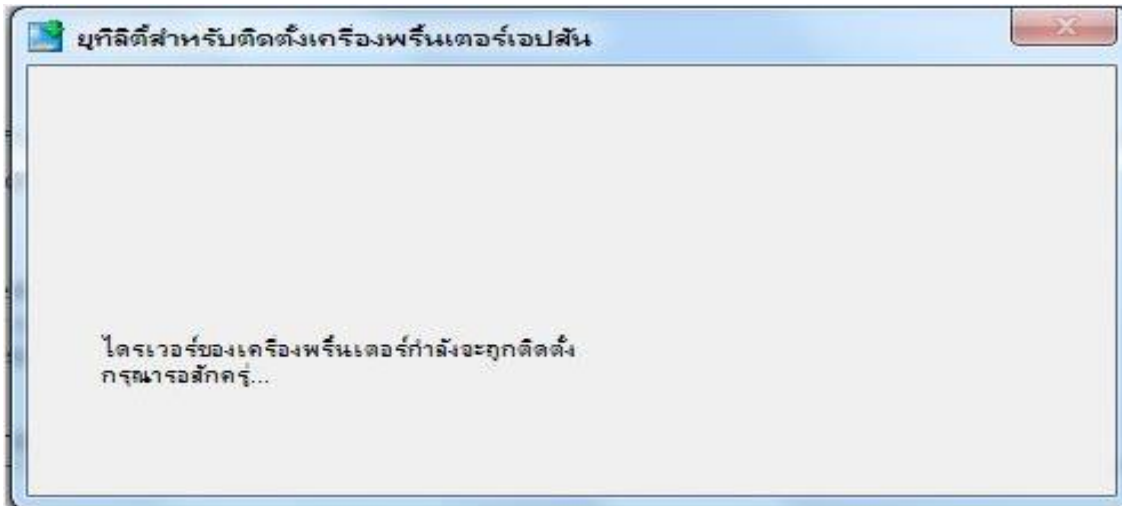
7. พิมพ์ **Email Address** ที่ได้ลงทะเบียนไว้ และกด **ตกลง**



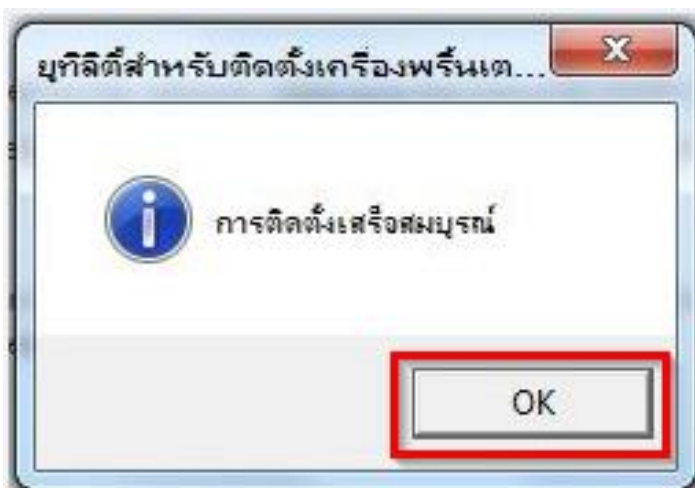
8. กด **OK**



9. ปรากฏหน้าต่าง ไดรเวอร์ของเครื่องปริ้นเตอร์กำลังถูกติดตั้ง



10. ปรากฏหน้าต่าง **การติดตั้งเสร็จสมบูรณ์** กด **OK**



11. จะปรากฏไอคอน **Epson Remote Print (L565)** เพื่อใช้ในการพิมพ์

Devices (1)



ETH194

Printers and Faxes (22)



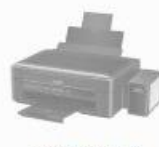
EPSON AL-C2900
PCL 6 on eth301



EPSON L210
Series



EPSON L220
Series on eth190



EPSON L360
Series on eth163



EPSON L365
Series



EPSON L455
Series



EPSON L555
Series



EPSON L800
Series



EPSON LQ-300+
/II ESC/P 2



EPSON LQ-2090
ESC/P 2 Ver 2.0



EPSON
PictureMate PM
310 on eth031



EPSON Remote
Print(L565)





EPSON Stylus
Photo R390 Series



EPSON TM-T82II
Receipt5 (1) on
eth190



 EPSON Remote Print(L565) State:  Default Status: 0 document(s) in queue
Model: EPSON Remote Print
Category: Printer