

วิธีการติดตั้งไดรเวอร์เครื่องพิมพ์ รุ่น L310 เชื่อมต่อแบบ USB สำหรับ Windows

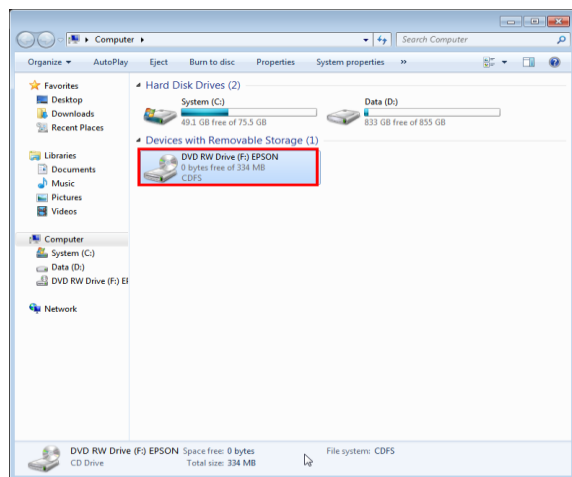


คำเตือน : ห้ามต่อสาย USB จนกว่าจะได้รับคำแนะนำให้เชื่อมต่อในขั้นตอนการติดตั้งไดรเวอร์

1. ใส่แผ่นไดรเวอร์

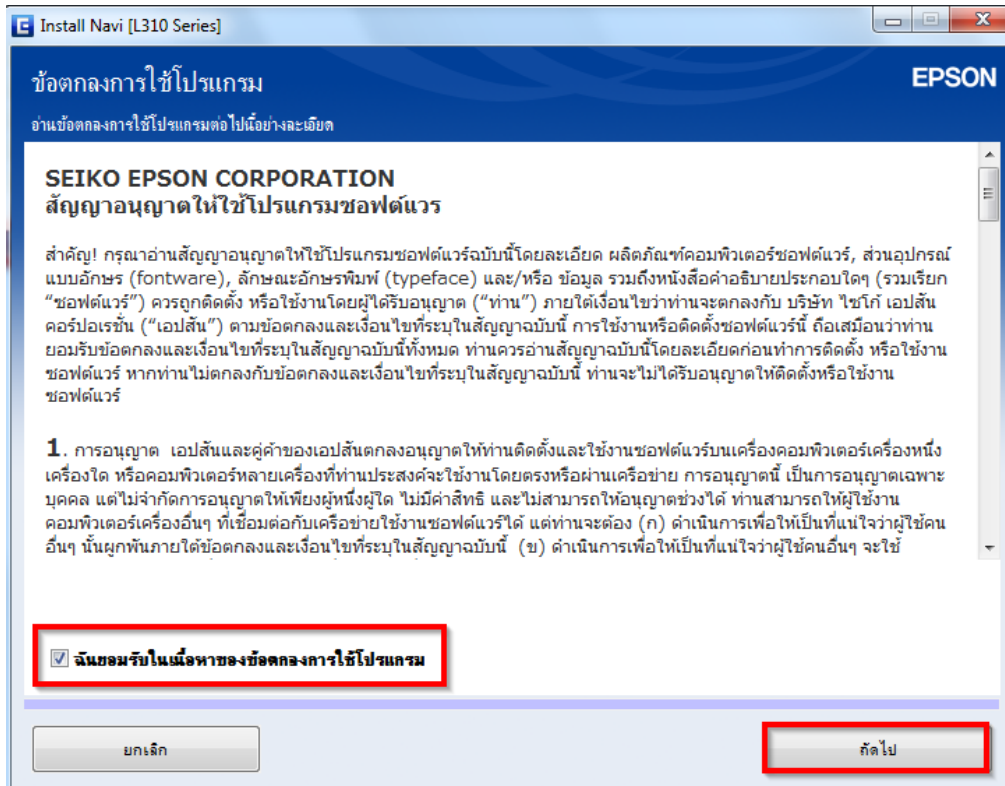


2. ดับเบิลคลิกไดรฟ์ซีดี Epson เพื่อเริ่มการติดตั้ง หรือ คลิกขวาที่ไดรฟ์ซีดี Epson เลือก Open และดับเบิลคลิกเลือก **InstallNavi**

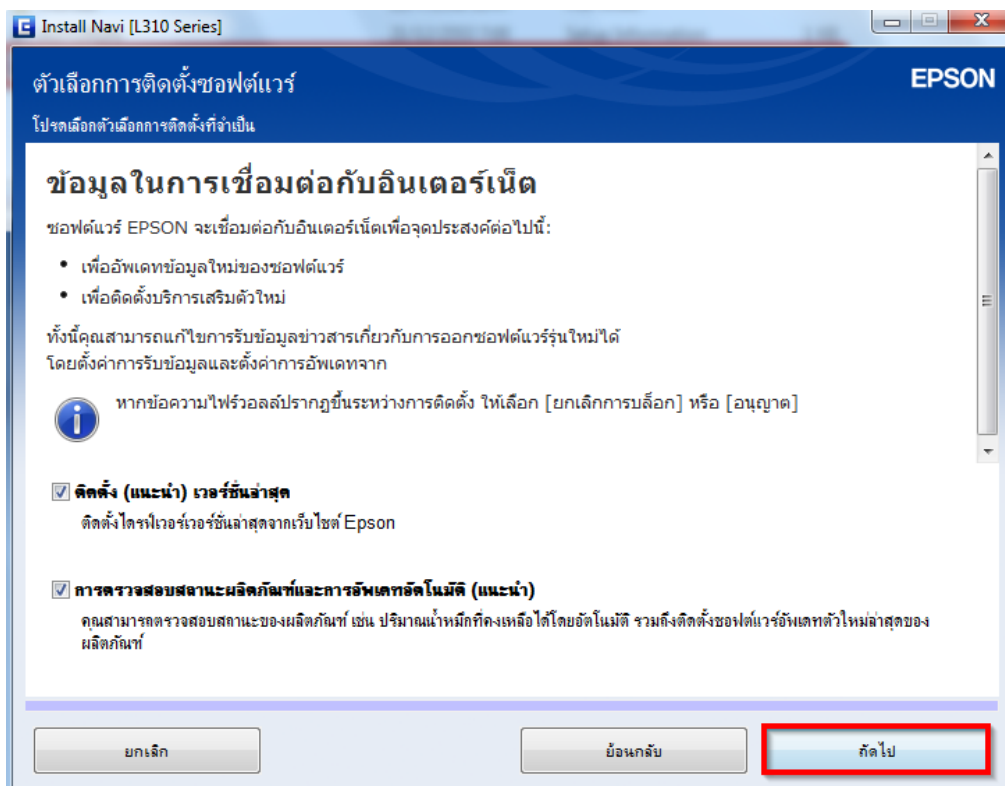


_cdres	23/7/2558 12:48	File folder	
_model	23/7/2558 12:48	File folder	
Apps	23/7/2558 12:48	File folder	
Driver	23/7/2558 12:47	File folder	
Manual	23/7/2558 12:47	File folder	
AUTORUN	21/12/2553 7:00	Setup Information	1 KB
InstallNavi	15/1/2558 9:04	Application	2,244 KB

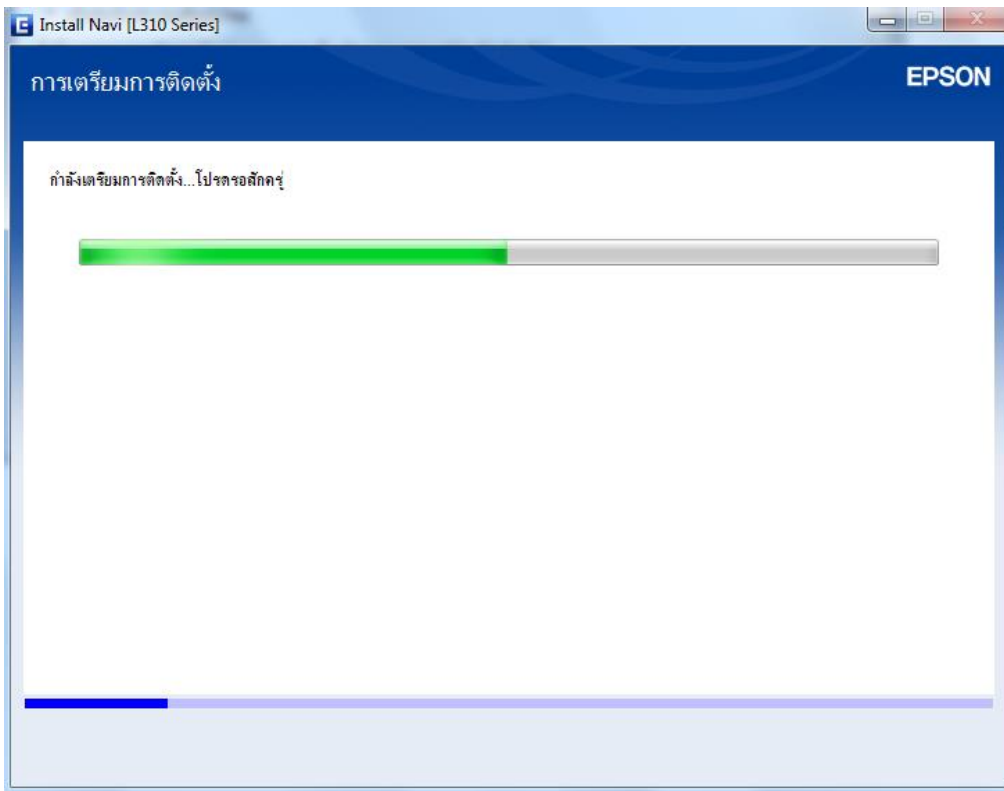
3.คลิกที่ **ฉันยอมรับในเนื้อหาของข้อตกลงการใช้โปรแกรม** จากนั้นคลิก **ถัดไป**



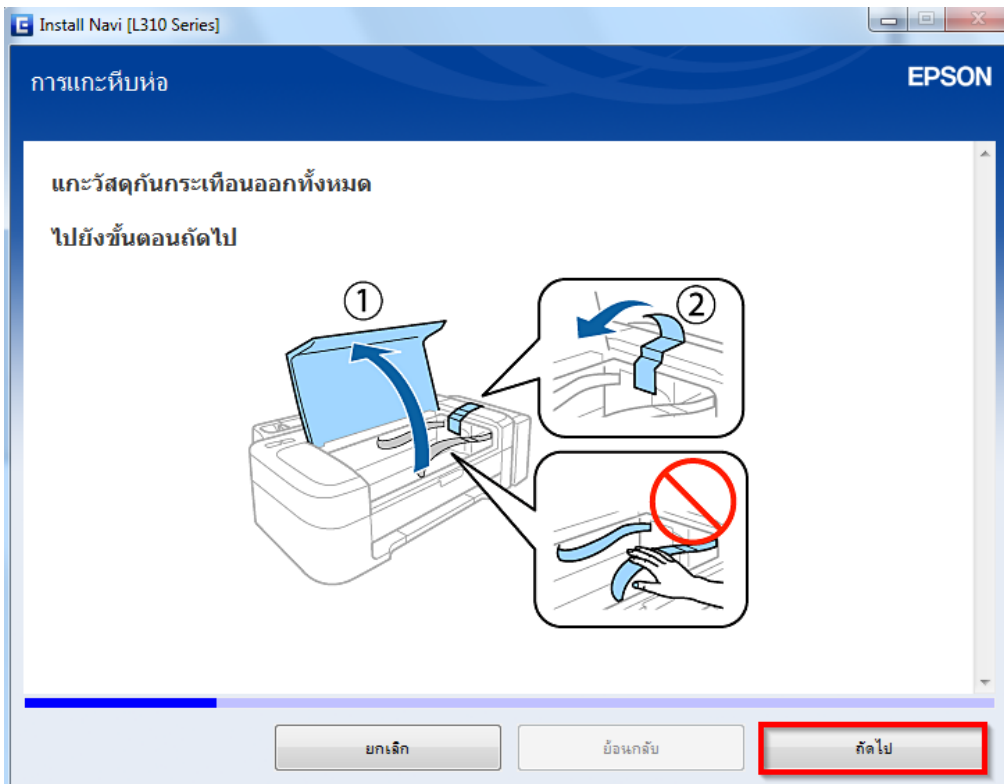
4.คลิก **ถัดไป**



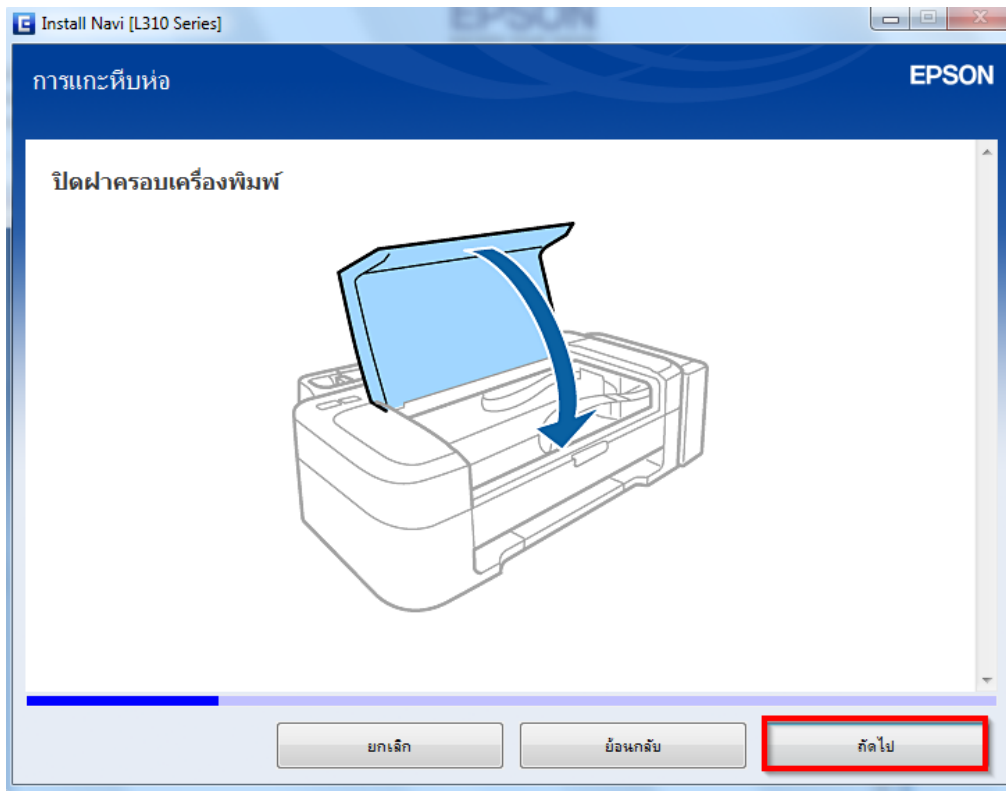
5. จะปรากฏหน้าต่างดังรูป



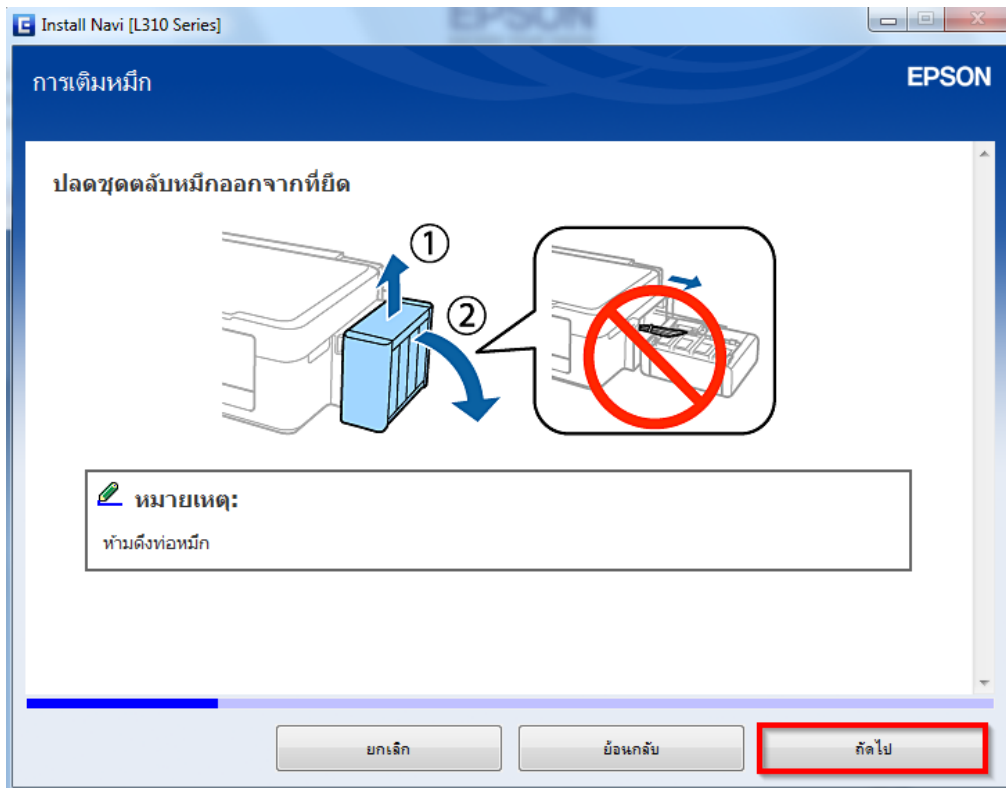
6. อ่านคำแนะนำ และคลิก **ถัดไป**



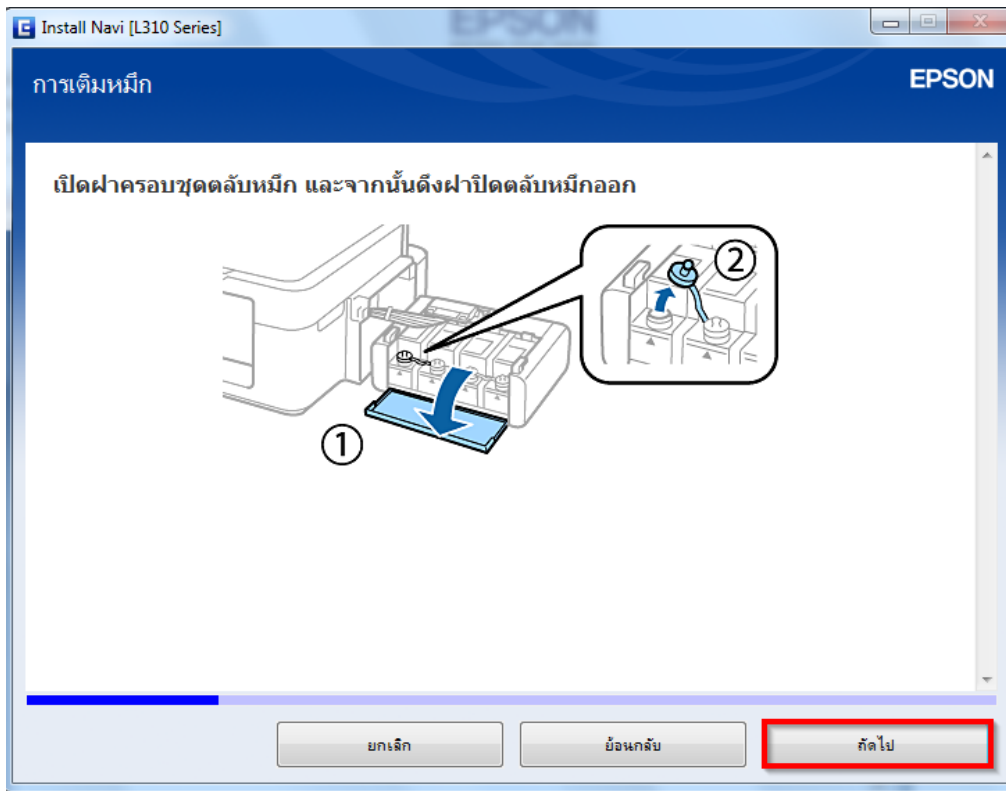
7.อ่านคำแนะนำ และคลิก **ถัดไป**



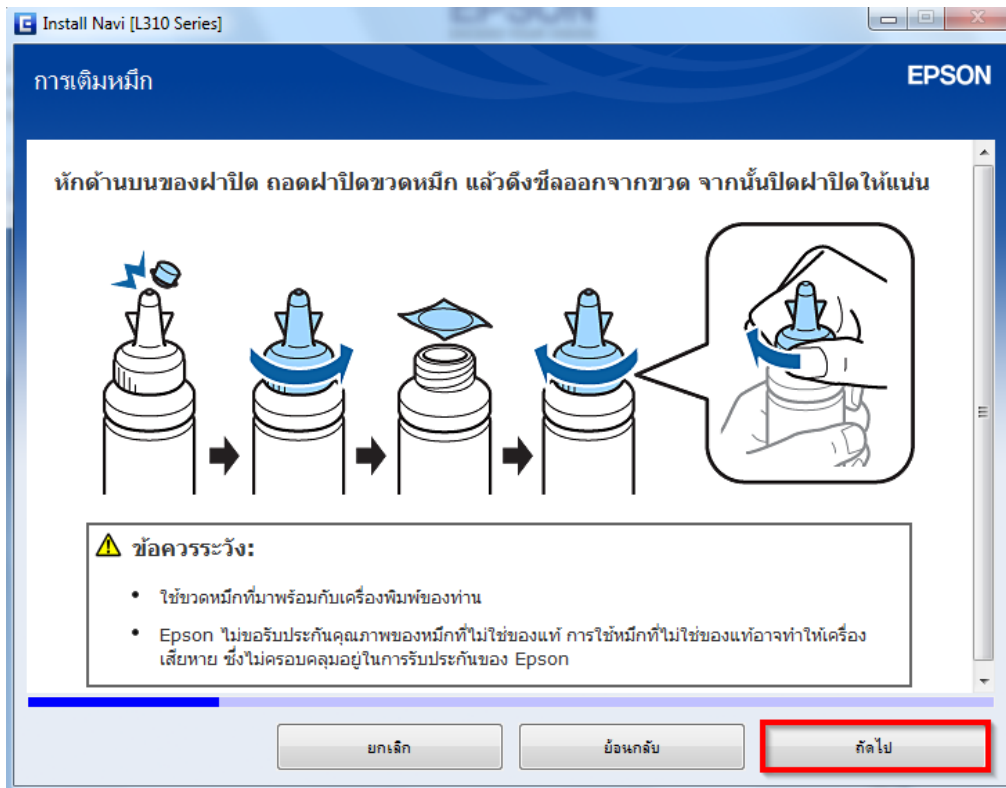
8.อ่านคำแนะนำ และคลิก **ถัดไป**



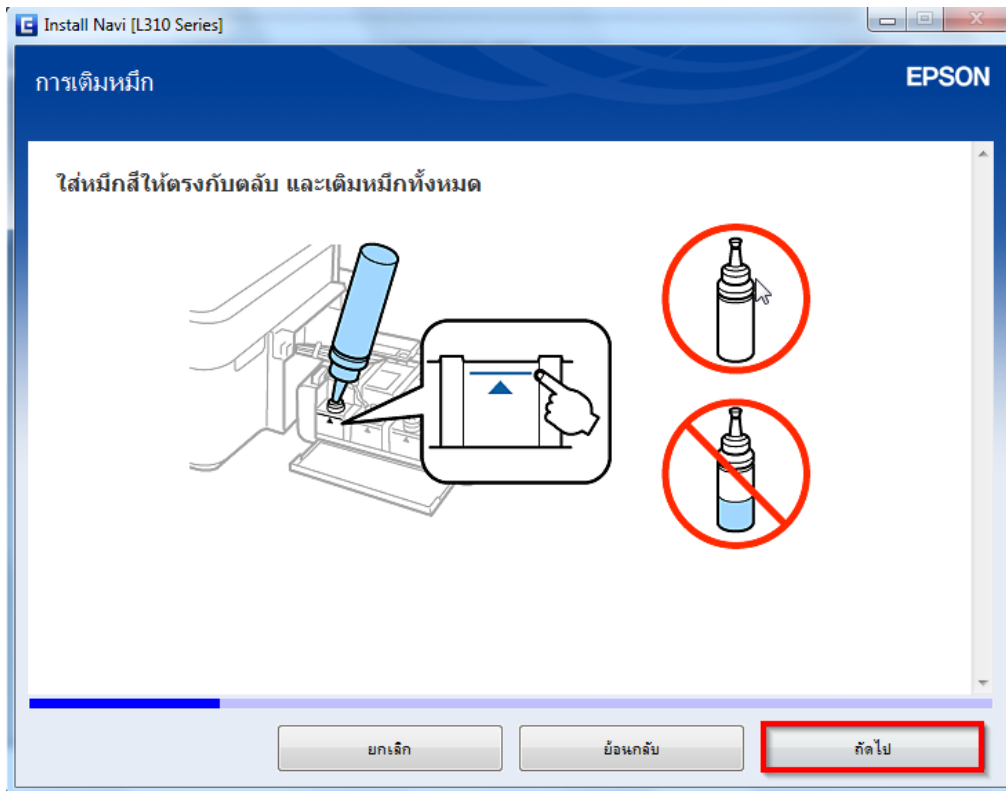
9.อ่านคำแนะนำ และคลิก **ถัดไป**



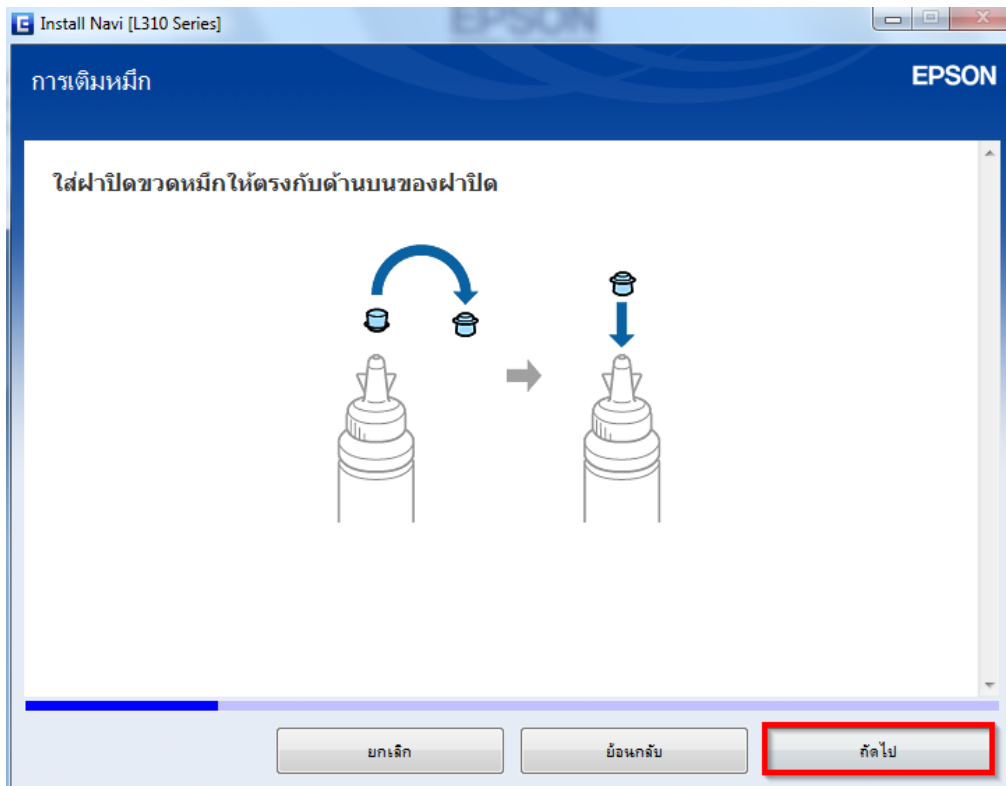
10.อ่านคำแนะนำ และคลิก **ถัดไป**



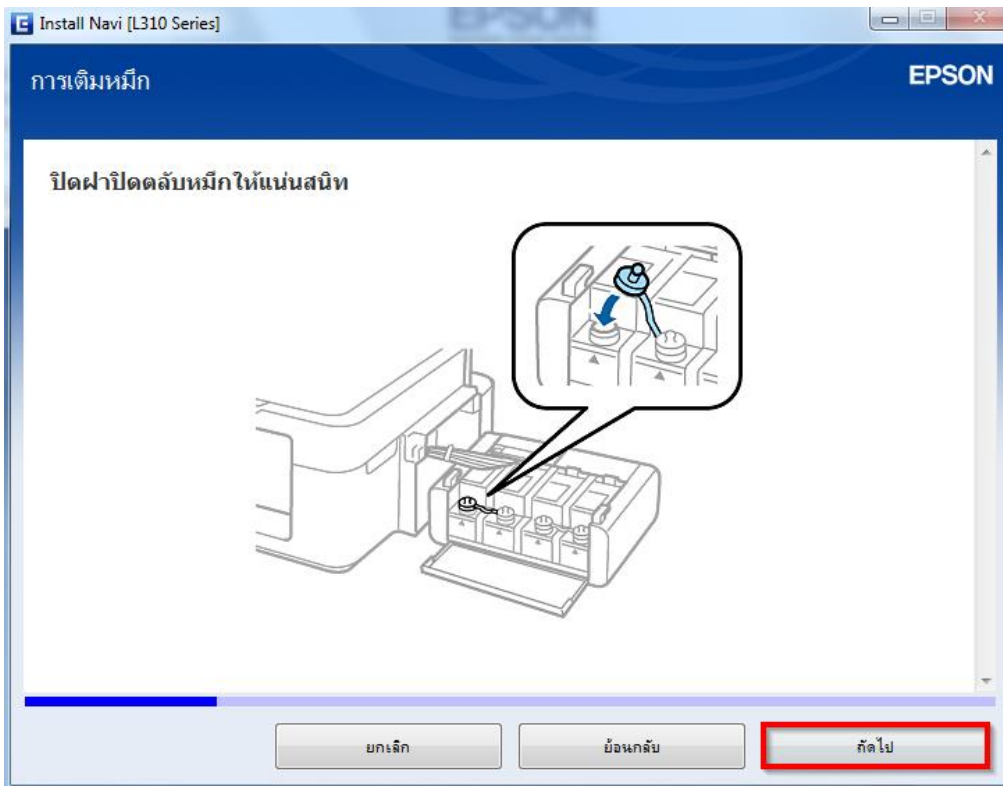
11.อ่านคำแนะนำ และคลิก **ถัดไป**



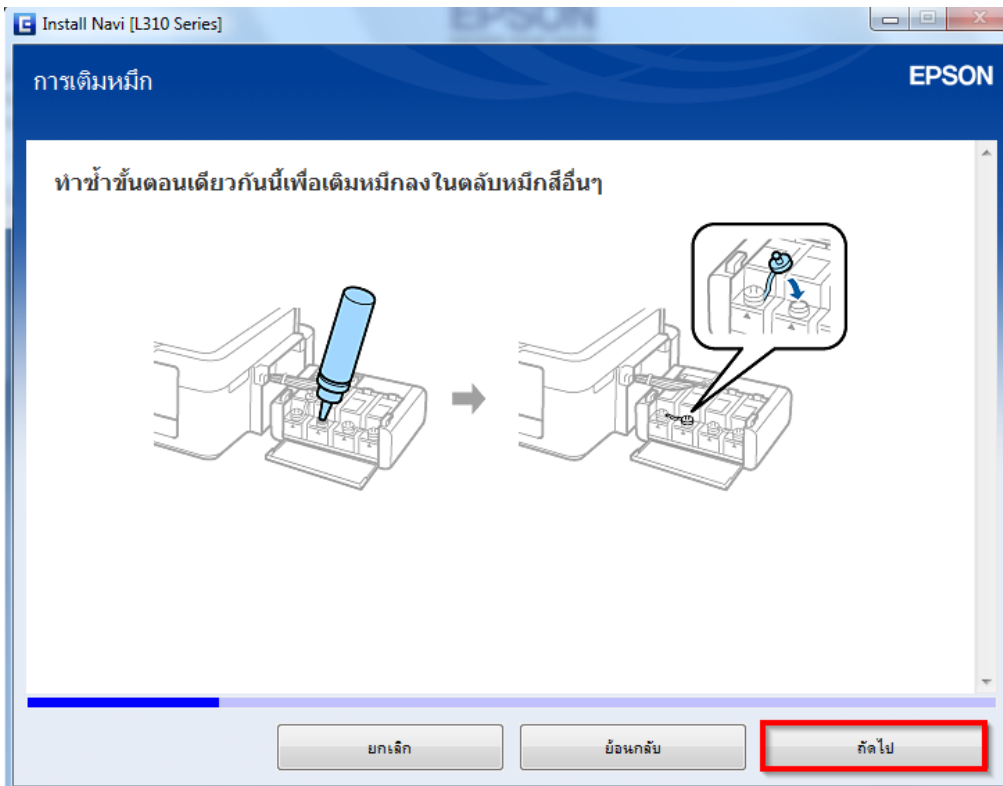
12.อ่านคำแนะนำ และคลิก **ถัดไป**



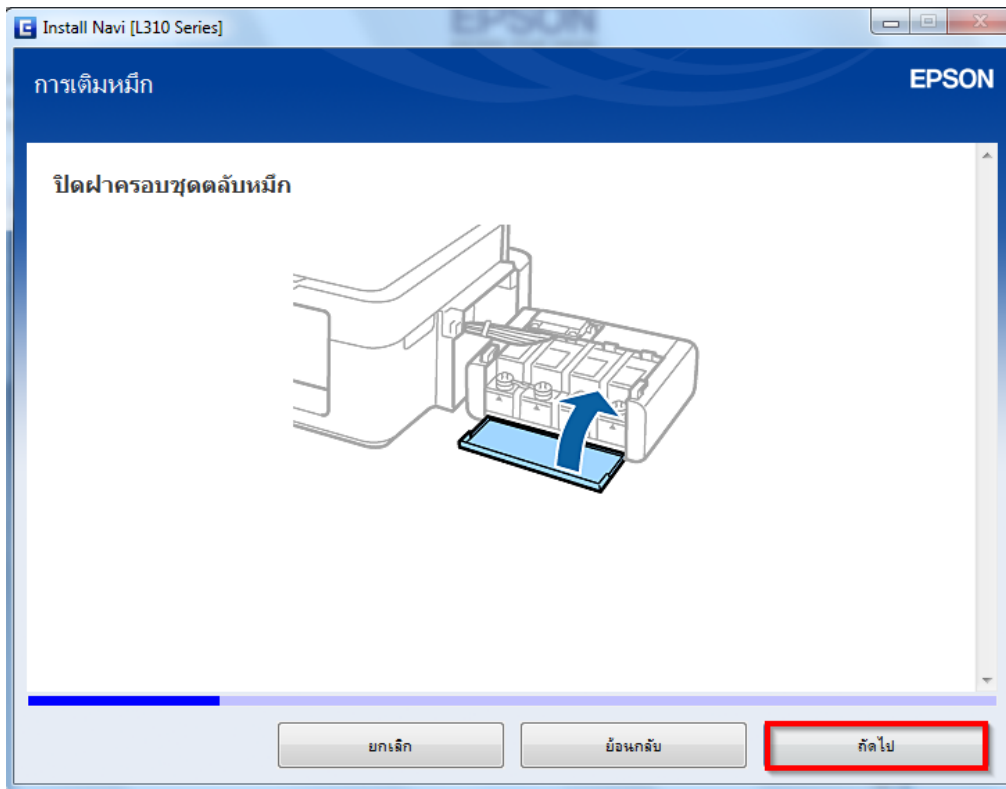
13.อ่านคำแนะนำ และคลิก **ถัดไป**



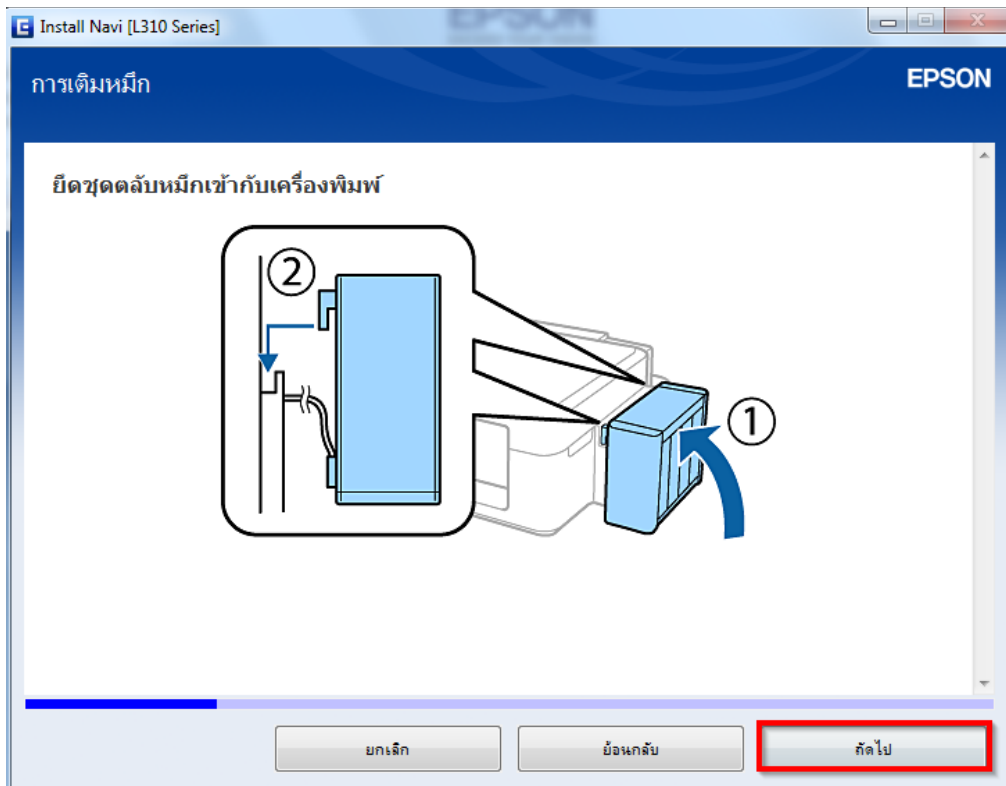
14.อ่านคำแนะนำ และคลิก **ถัดไป**



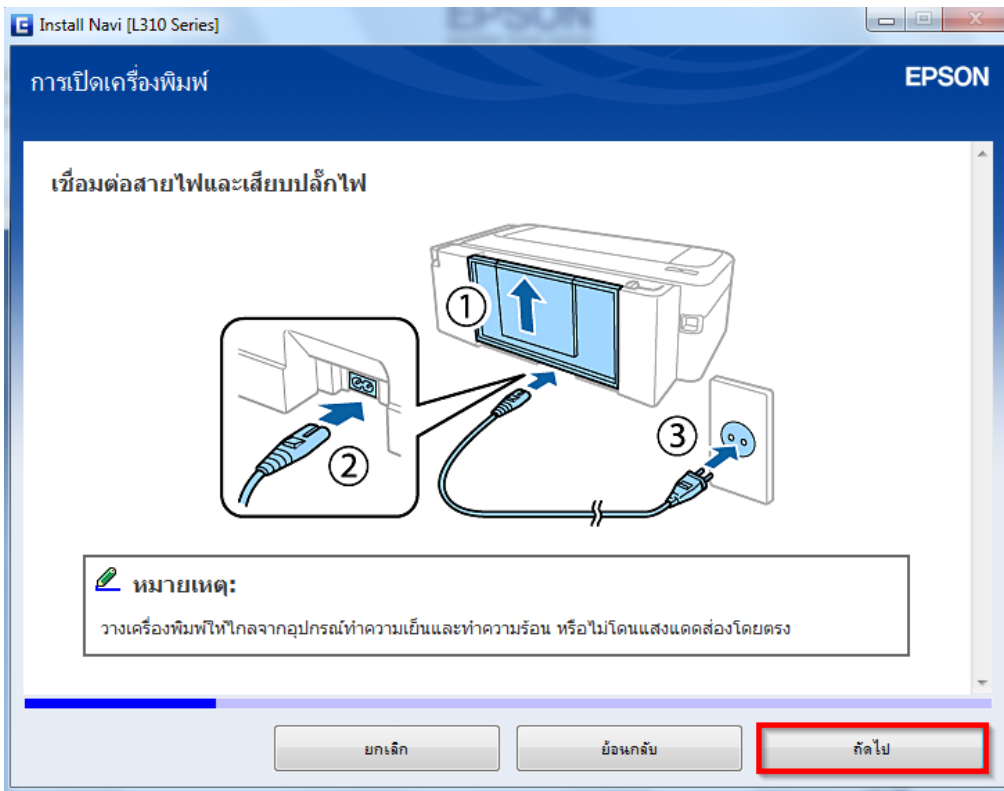
15.อ่านคำแนะนำ และคลิก **ถัดไป**



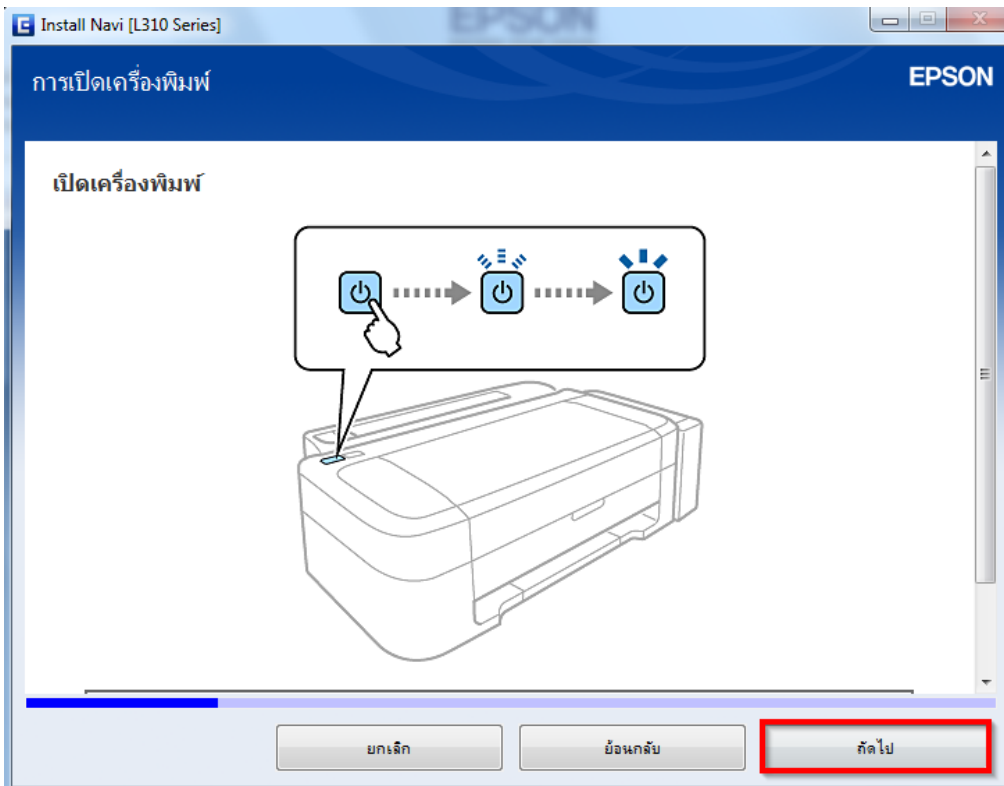
16.อ่านคำแนะนำ และคลิก **ถัดไป**



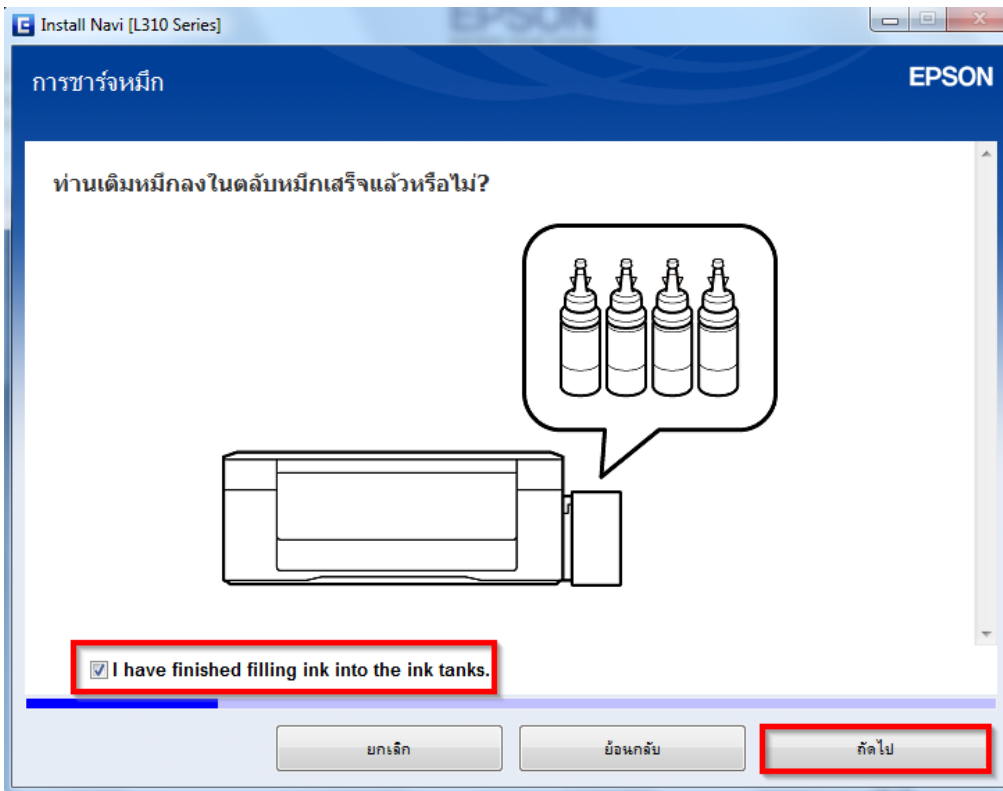
17.อ่านคำแนะนำ และคลิก **ถัดไป**



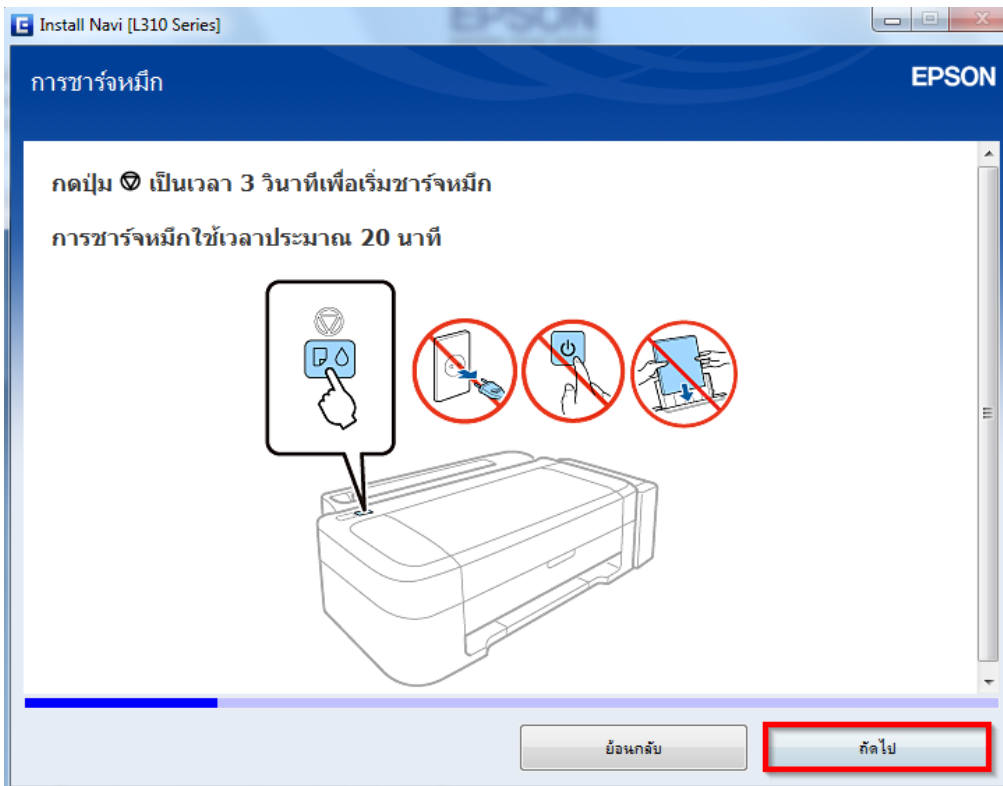
18.อ่านคำแนะนำ และคลิก **ถัดไป**



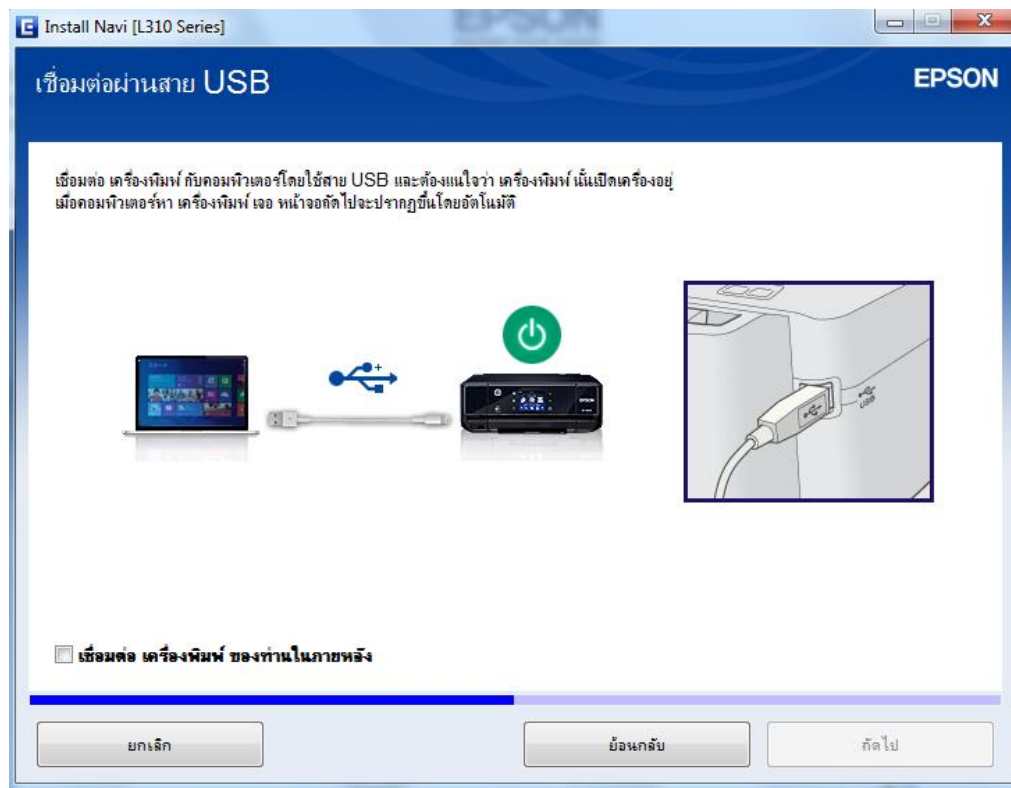
19.คลิก **I have finished filling ink into the ink tanks** และคลิก **ถัดไป**



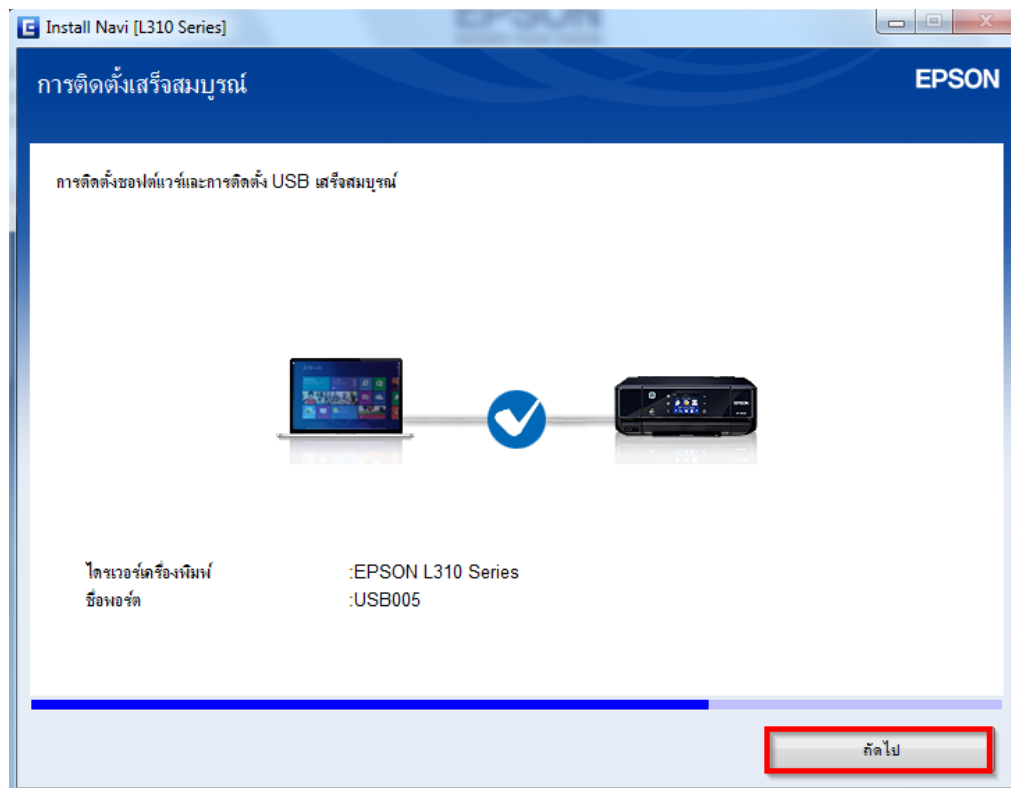
20.อ่านคำแนะนำ และคลิก **ถัดไป**



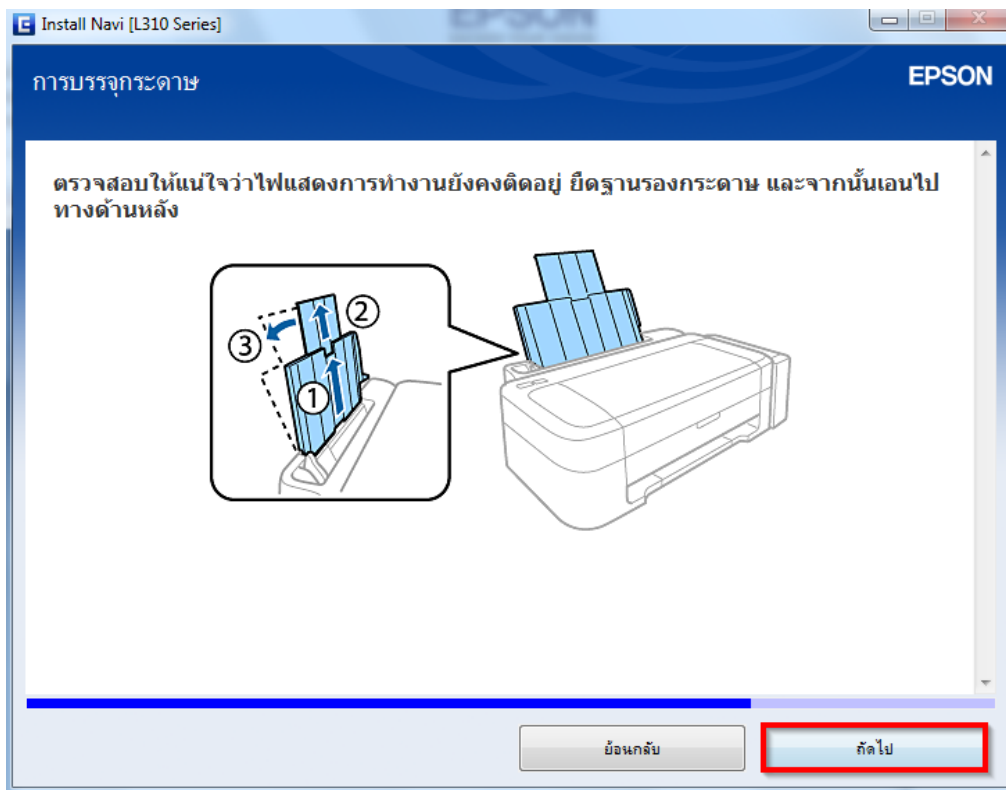
21. ขั้นหน้าต่างให้เชื่อมต่อสาย USB ให้เปิดเครื่องพิมพ์ และต่อสาย USB



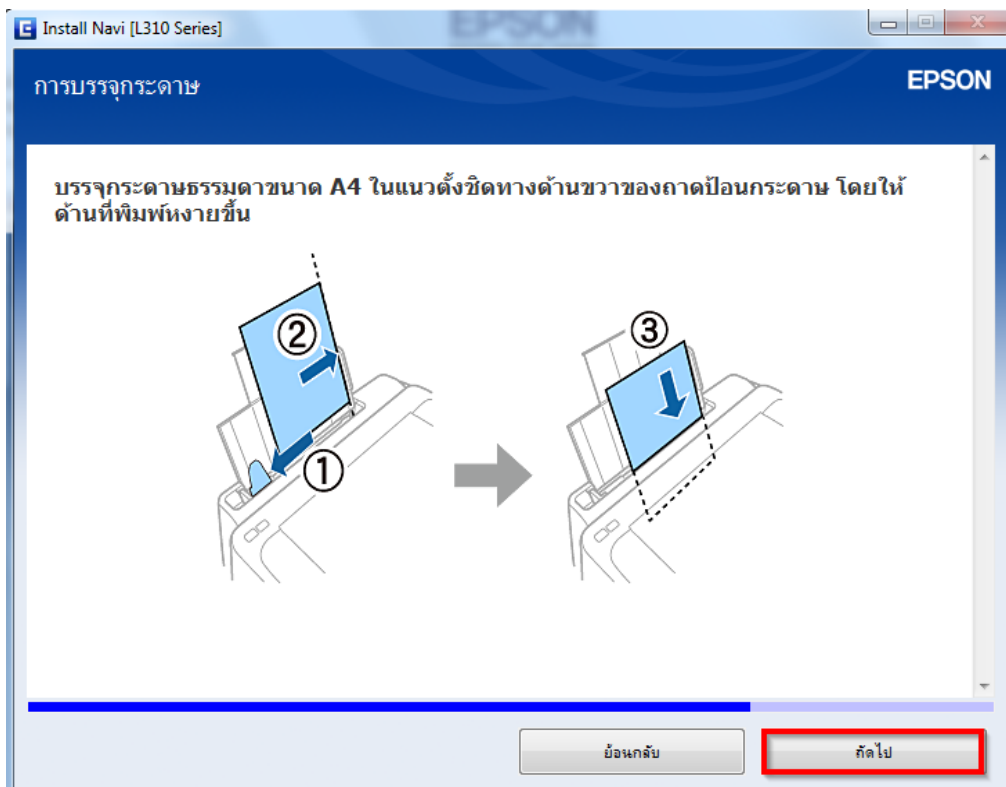
22.คลิก ถัดไป



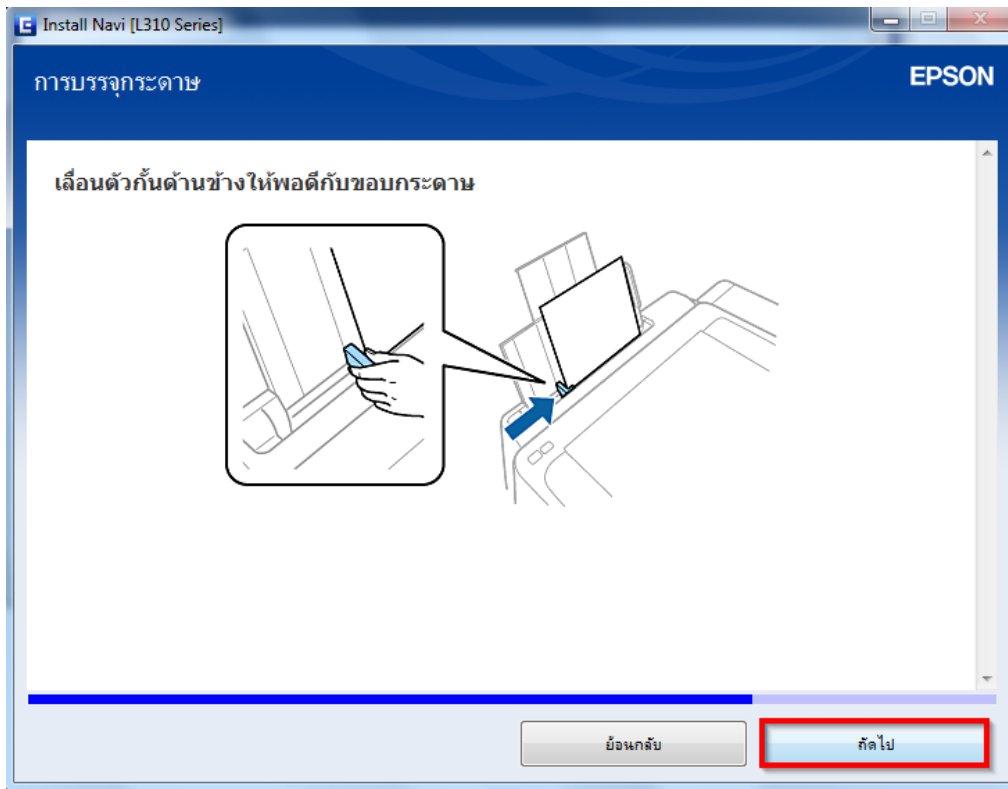
23.อ่านคำแนะนำ และคลิก **ถัดไป**



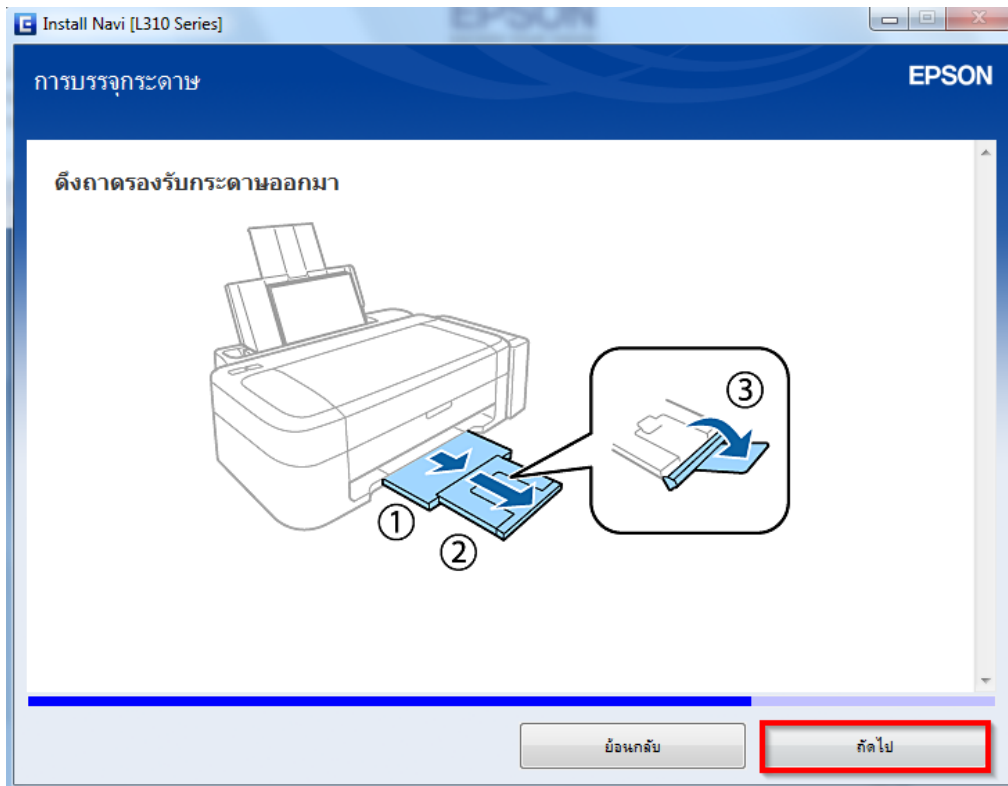
24.อ่านคำแนะนำ และคลิก **ถัดไป**



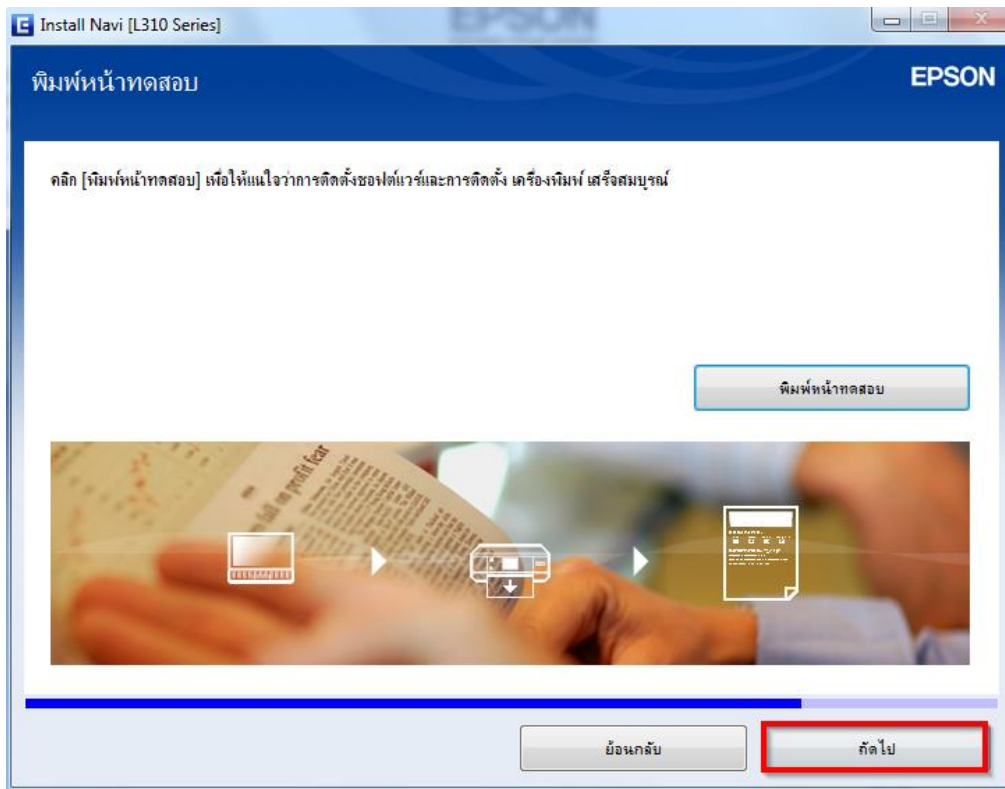
25. อ่านคำแนะนำ และคลิก **ถัดไป**



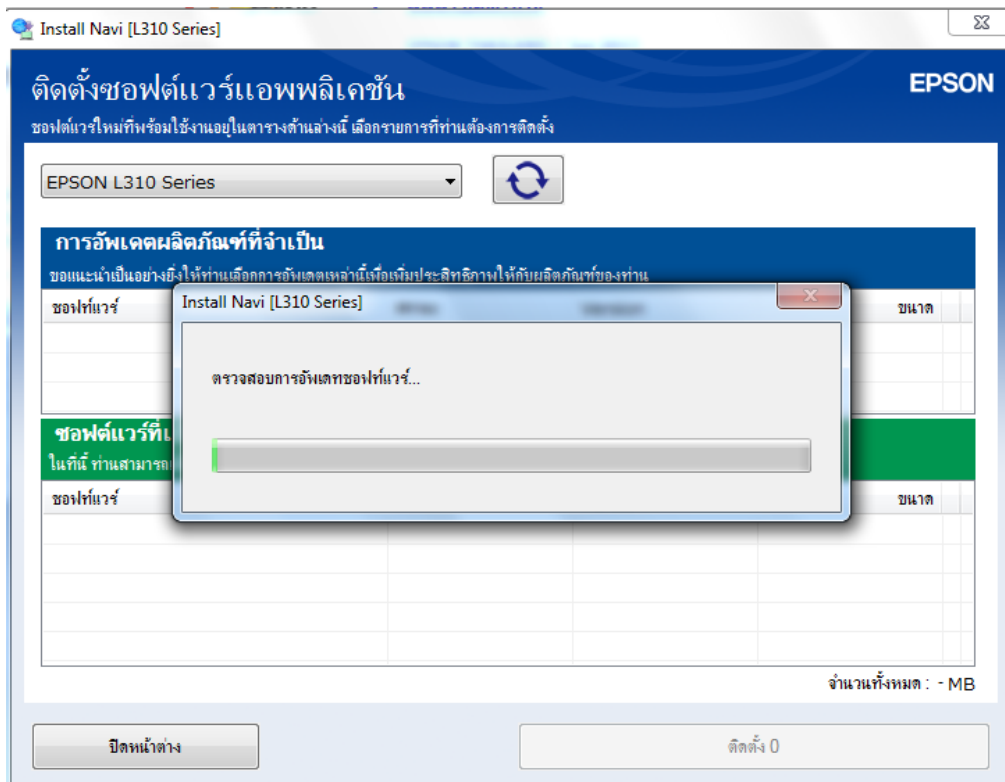
26. อ่านคำแนะนำ และคลิก **ถัดไป**



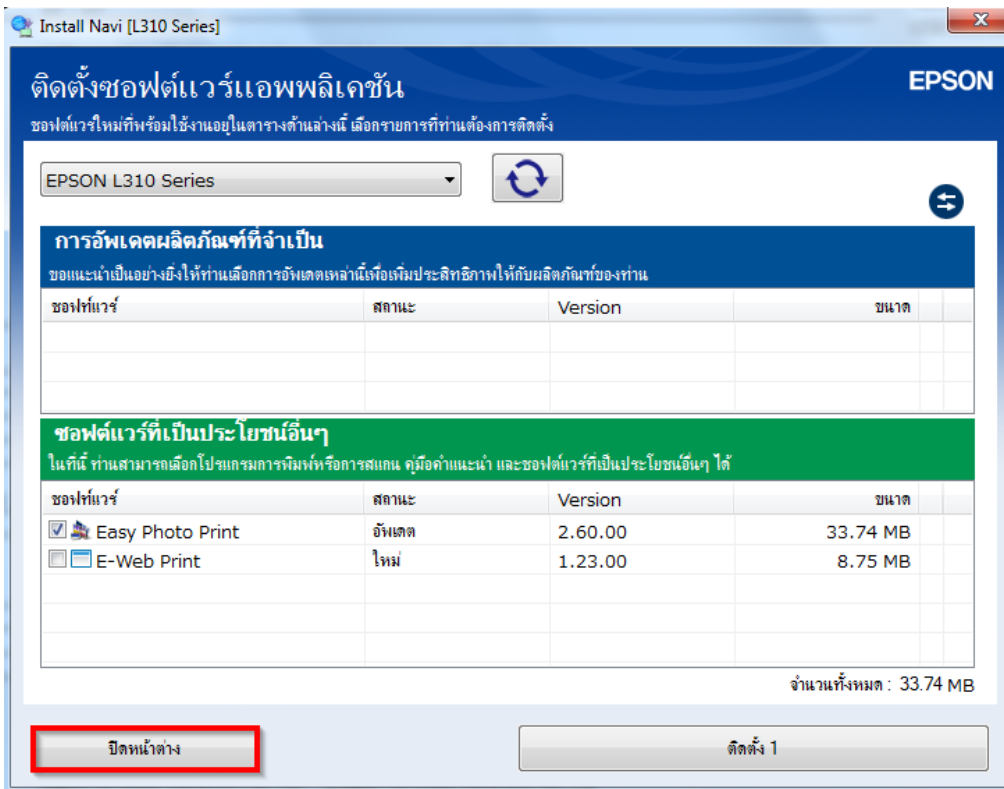
27. อ่านคำแนะนำ และคลิก **ถัดไป**



28. จะปรากฏหน้าต่างดังรูป



29.คลิก ปิดหน้าต่าง



30.คลิก เสร็จสิ้น

