

วิธีการติดตั้งไดรเวอร์เครื่องพิมพ์ รุ่น L565 เชื่อมต่อแบบ USB สำหรับ Windows

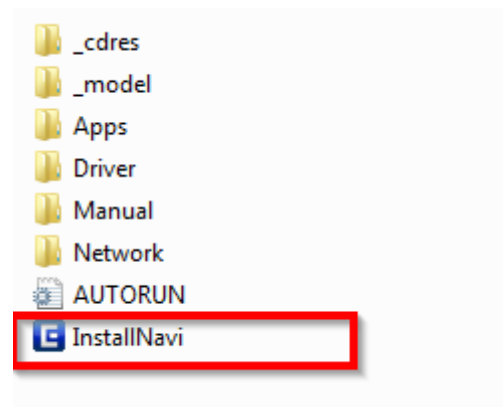
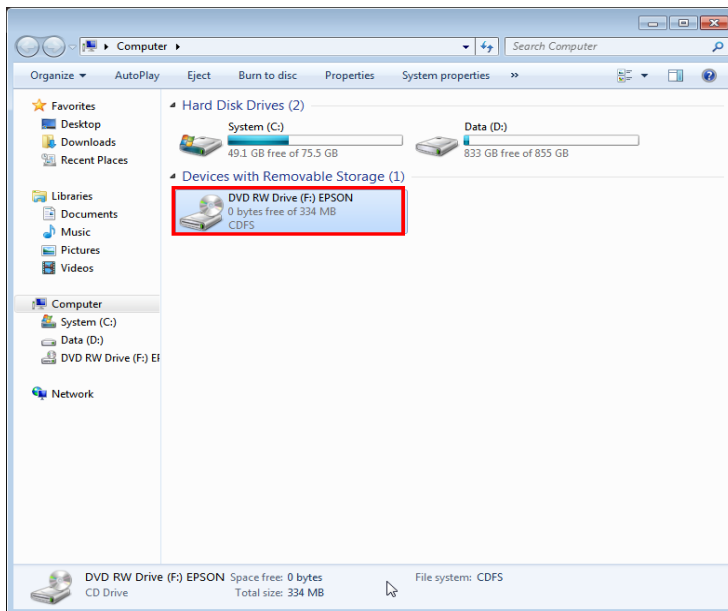


คำเตือน : ห้ามต่อสาย USB จนกว่าจะได้รับคำแนะนำให้เชื่อมต่อในขั้นตอนการติดตั้งไดรเวอร์

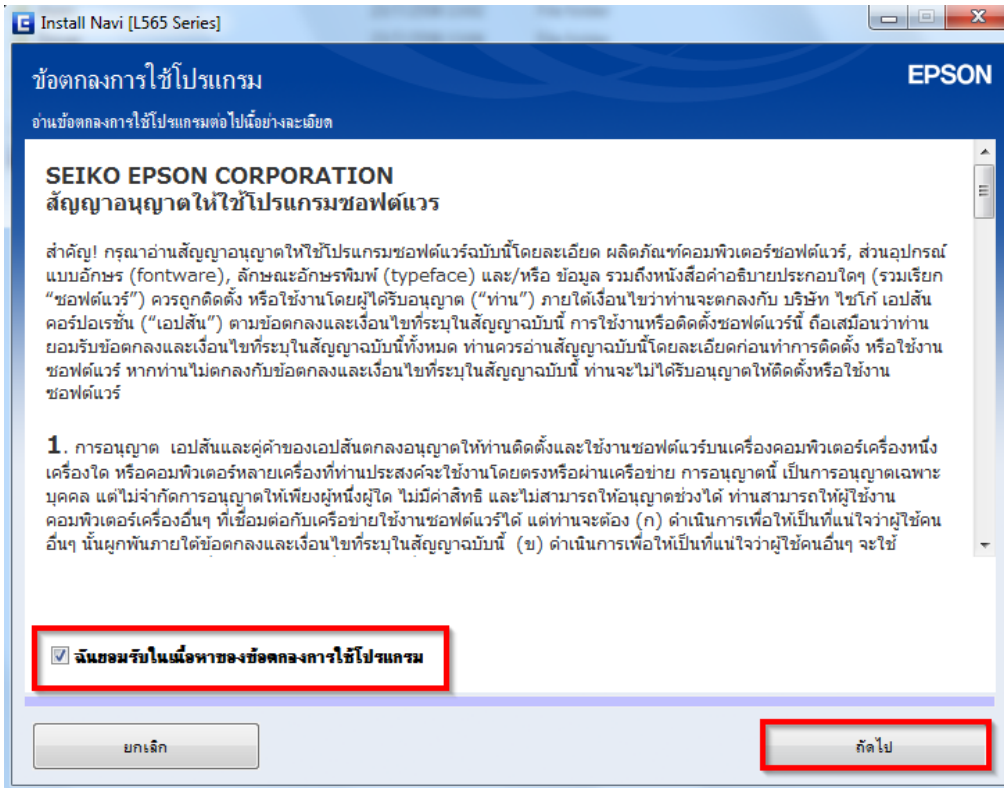
1. ใส่แผ่นไดรเวอร์



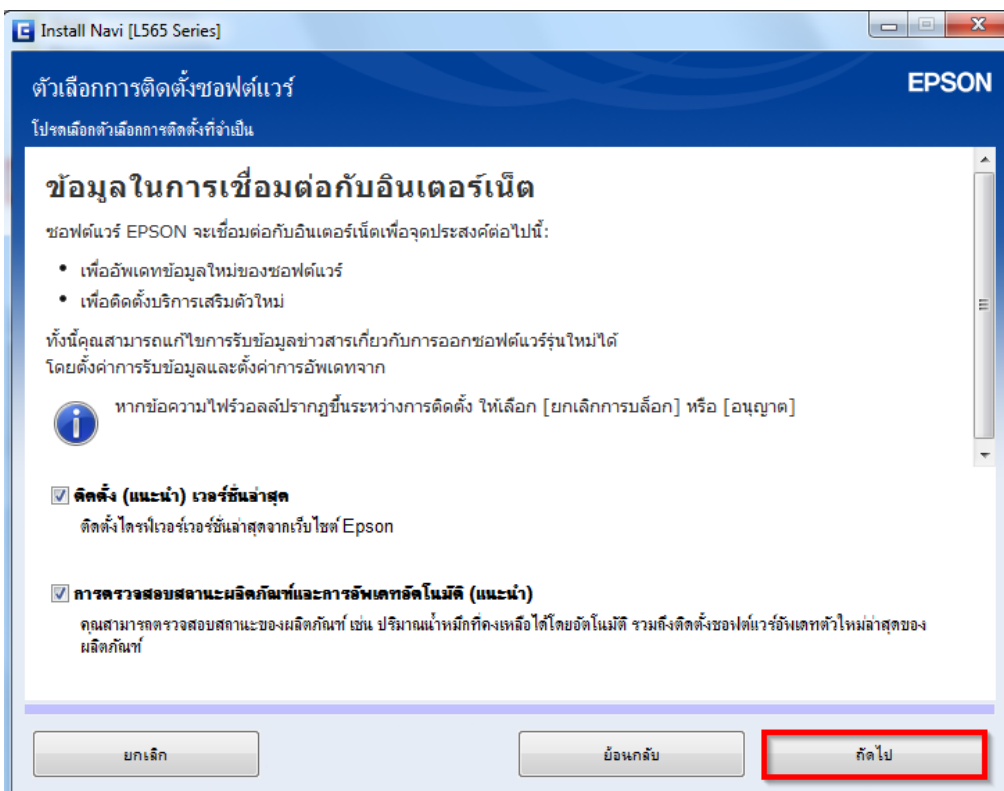
2. ดับเบิลคลิกไดรฟ์ซีดี Epson เพื่อเริ่มการติดตั้ง หรือ คลิกขวาที่ไดรฟ์ซีดี Epson เลือก Open และดับเบิลคลิกเลือก **InstallNavi**



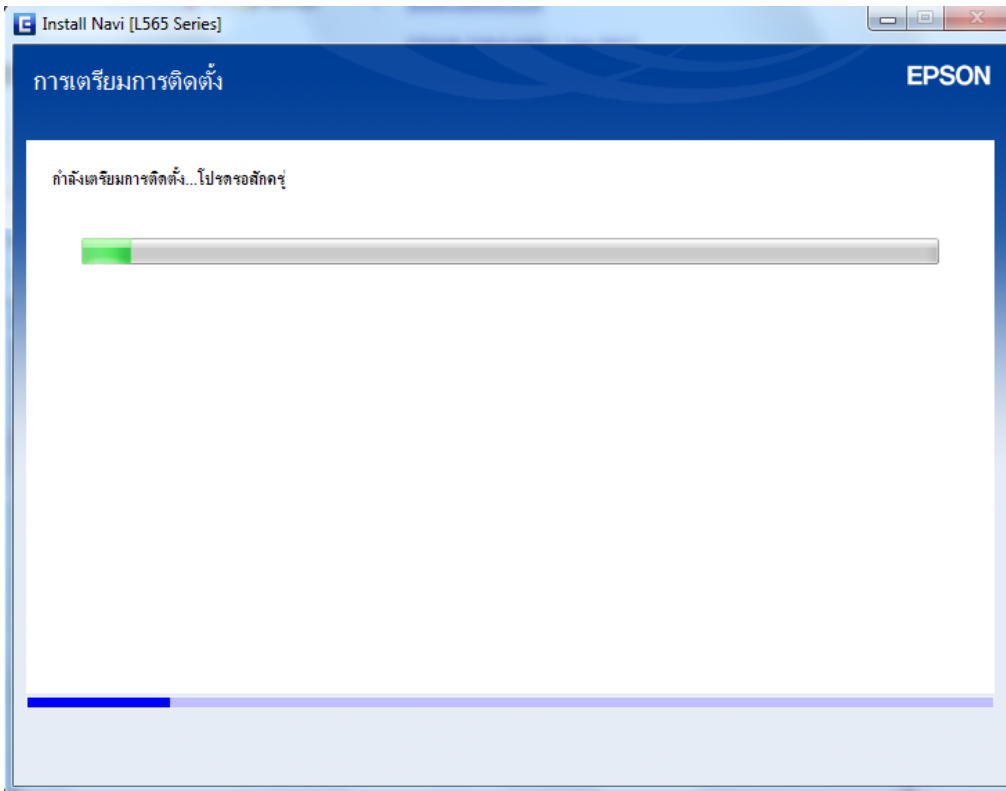
3.คลิกที่ **ฉันยอมรับในเนื้อหาของข้อตกลงการใช้โปรแกรม** จากนั้นคลิก **ถัดไป**



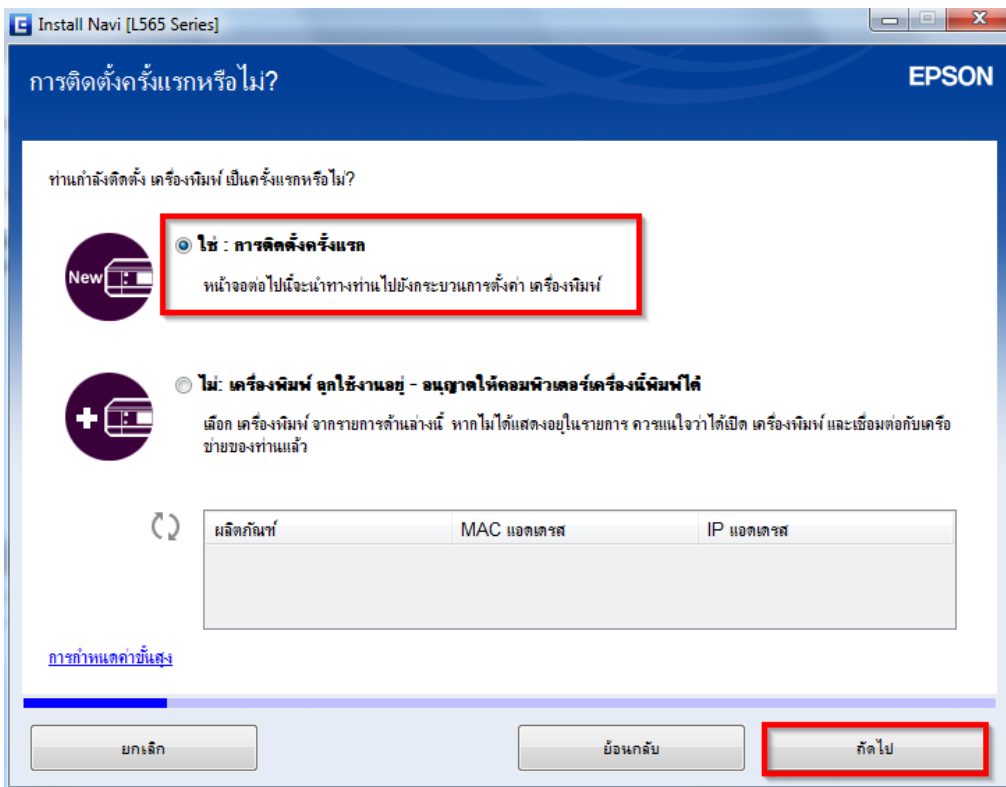
4.คลิก **ถัดไป**



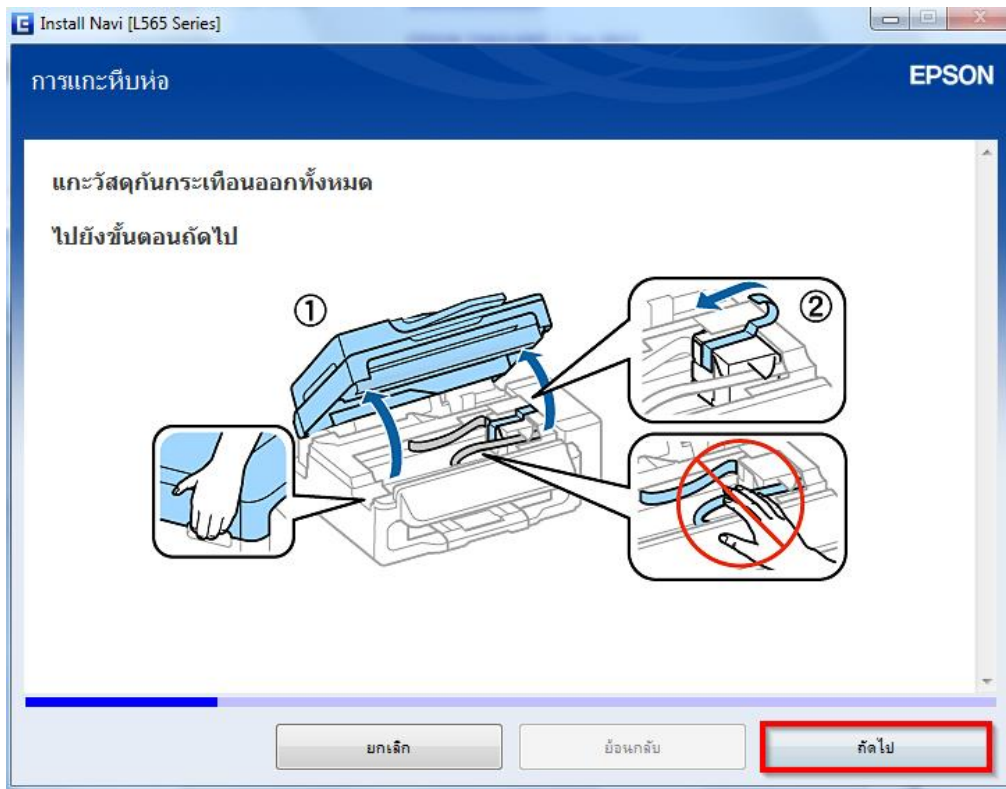
5. จะปรากฏหน้าต่างดังรูป



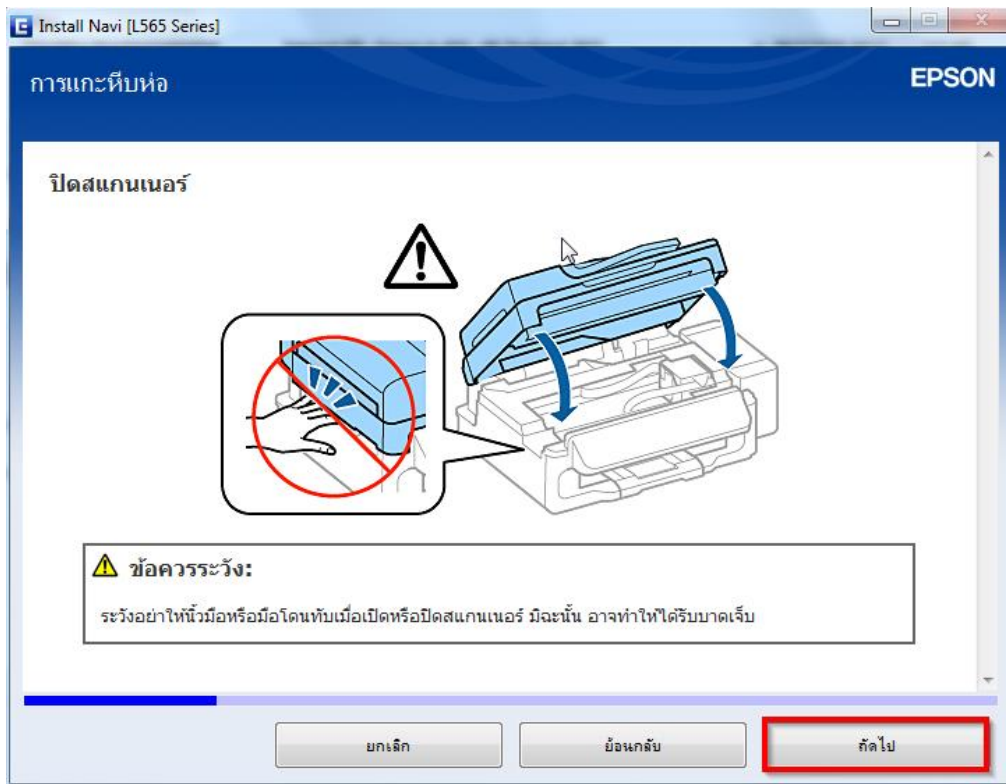
6. คลิก **ใช่** : การติดตั้งครั้งแรก และคลิก **ถัดไป**



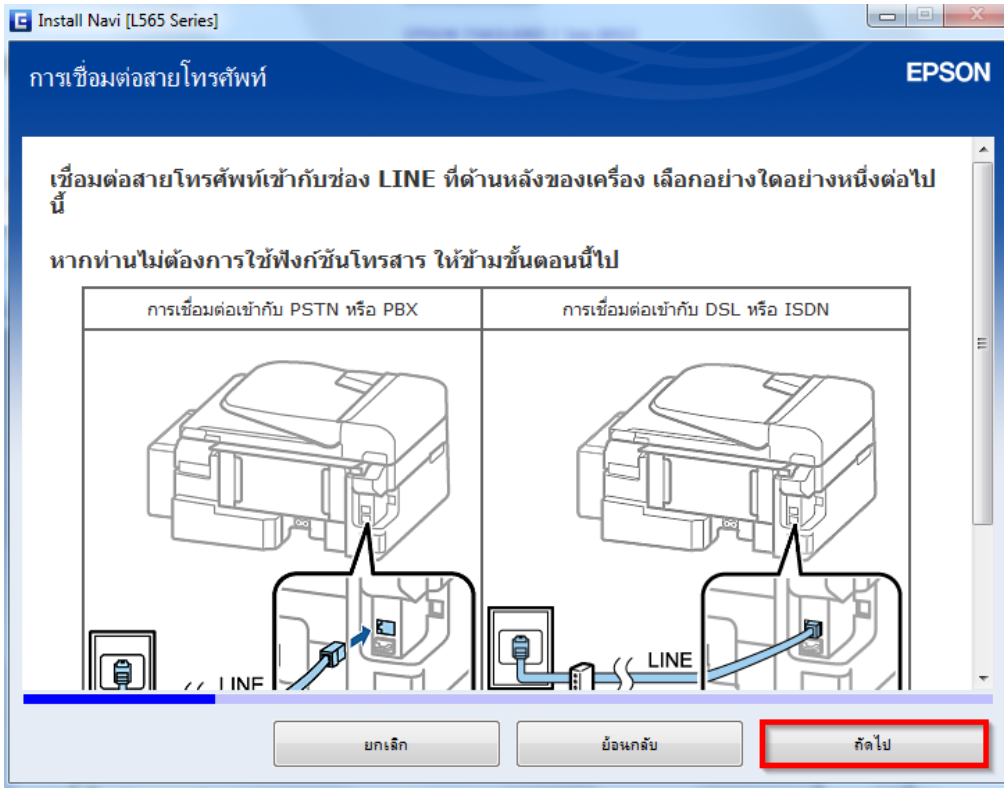
7. อ่านคำแนะนำ และคลิก **ถัดไป**



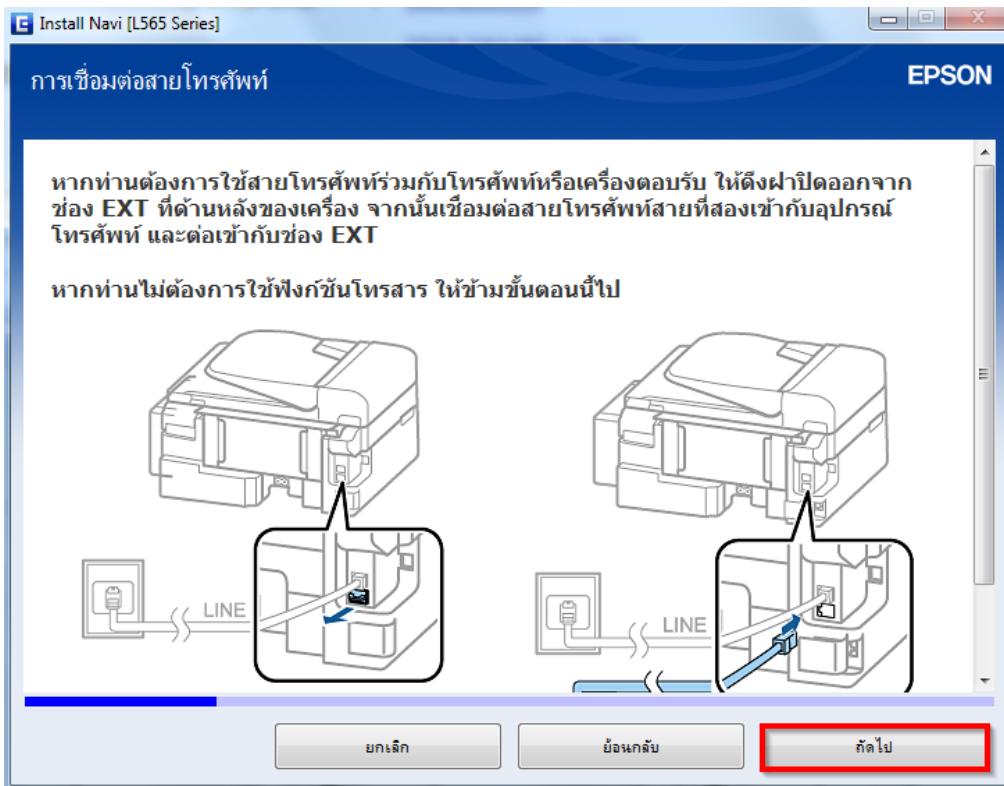
8. อ่านคำแนะนำ และคลิก **ถัดไป**



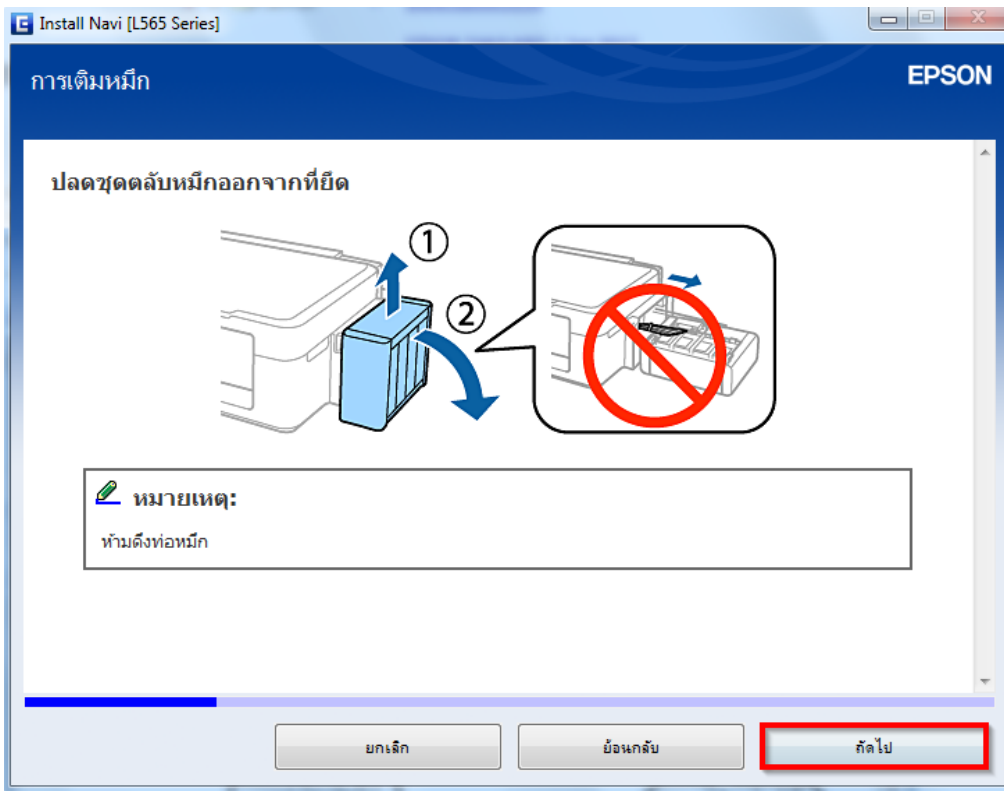
9. อ่านคำแนะนำ และคลิก **ถัดไป**



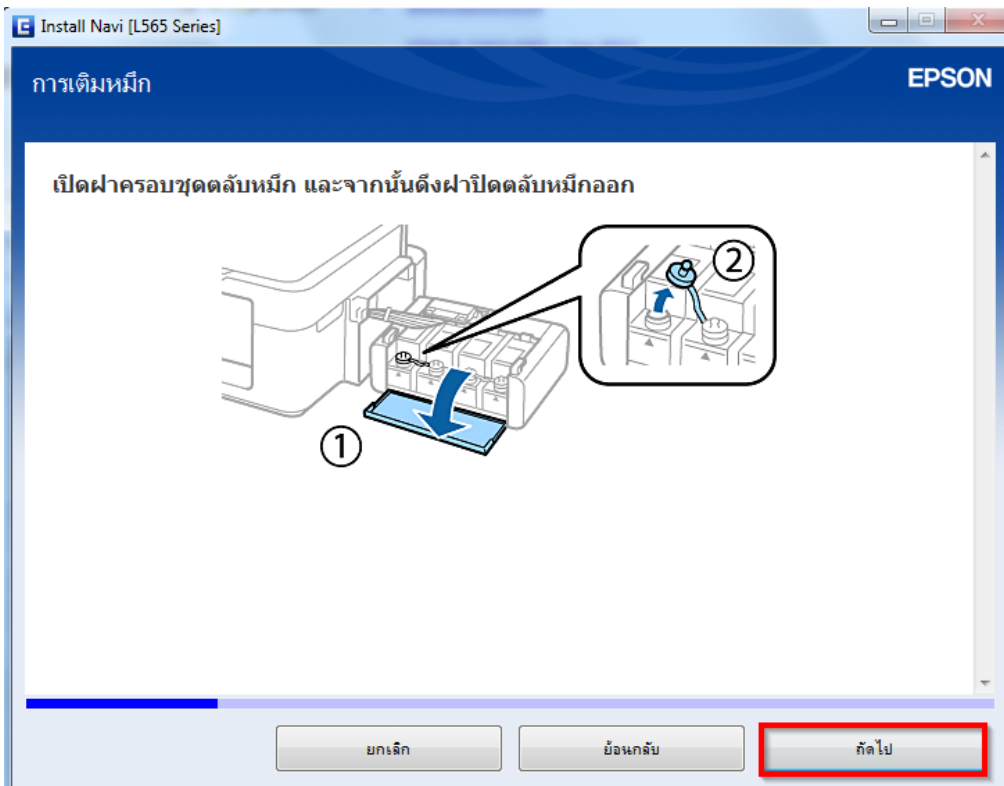
10. อ่านคำแนะนำ และคลิก **ถัดไป**



11.อ่านคำแนะนำ และคลิก **ถัดไป**



12.อ่านคำแนะนำ และคลิก **ถัดไป**

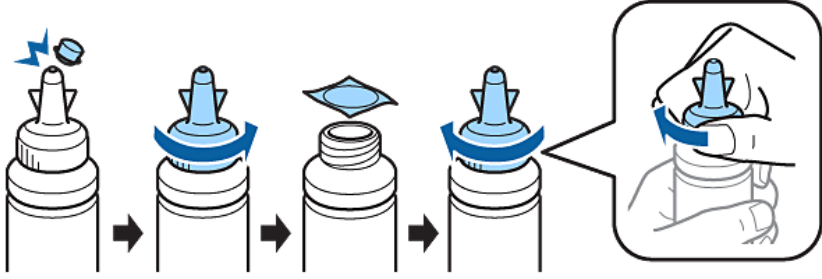


13.อ่านคำแนะนำ และคลิก **ถัดไป**

Install Navi [L565 Series]

การเติมหมึก EPSON

หักด้านบนของฝาปิด ถอดฝาปิดขวดหมึก แล้วดึงซีลออกจากขวด จากนั้นปิดฝาปิดให้แน่น



⚠️ ข้อควรระวัง:

- ใช้ขวดหมึกที่มาพร้อมกับเครื่องพิมพ์ของท่าน
- Epson ไม่ขอรับประกันคุณภาพของหมึกที่ไม่ใช่ของแท้ การใช้หมึกที่ไม่ใช่ของแท้อาจทำให้เครื่องเสียหาย ซึ่งไม่ครอบคลุมอยู่ในการรับประกันของ Epson

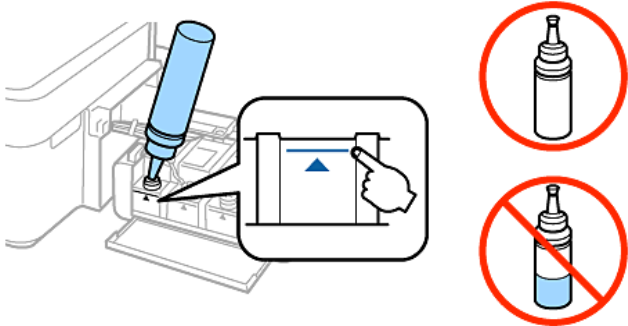
ยกเลิก ย้อนกลับ **ถัดไป**

14.อ่านคำแนะนำ และคลิก **ถัดไป**

Install Navi [L565 Series]

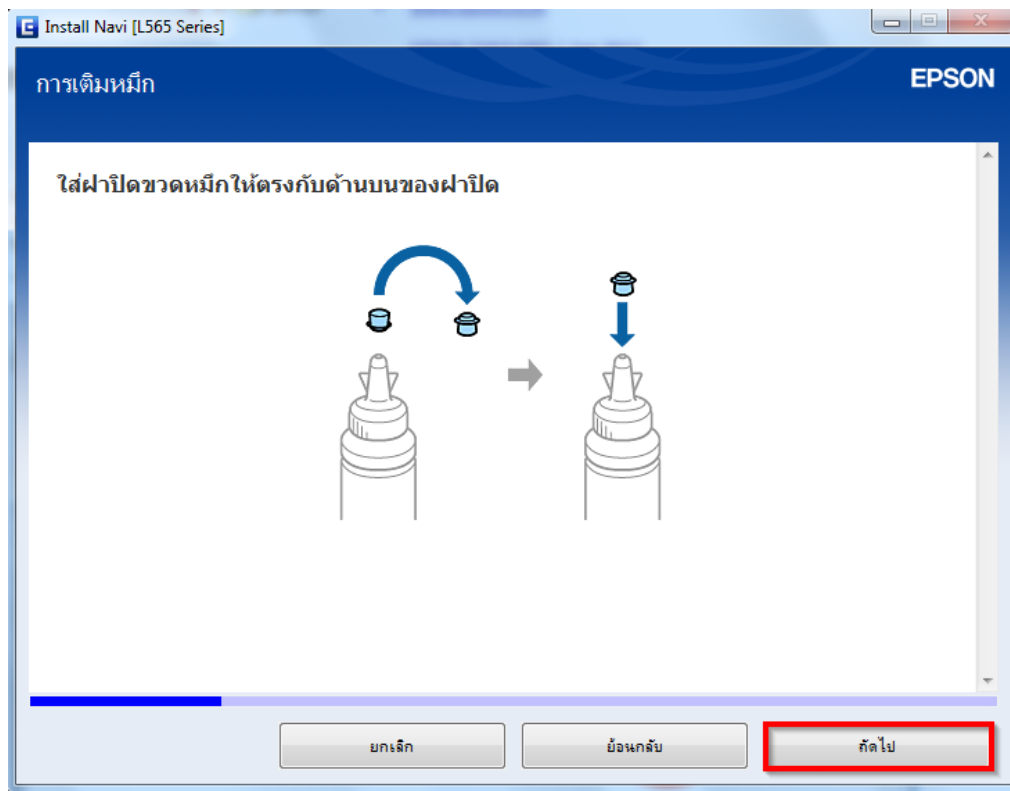
การเติมหมึก EPSON

ใส่หมึกสีให้ตรงกับดรัม และเติมหมึกทั้งหมด

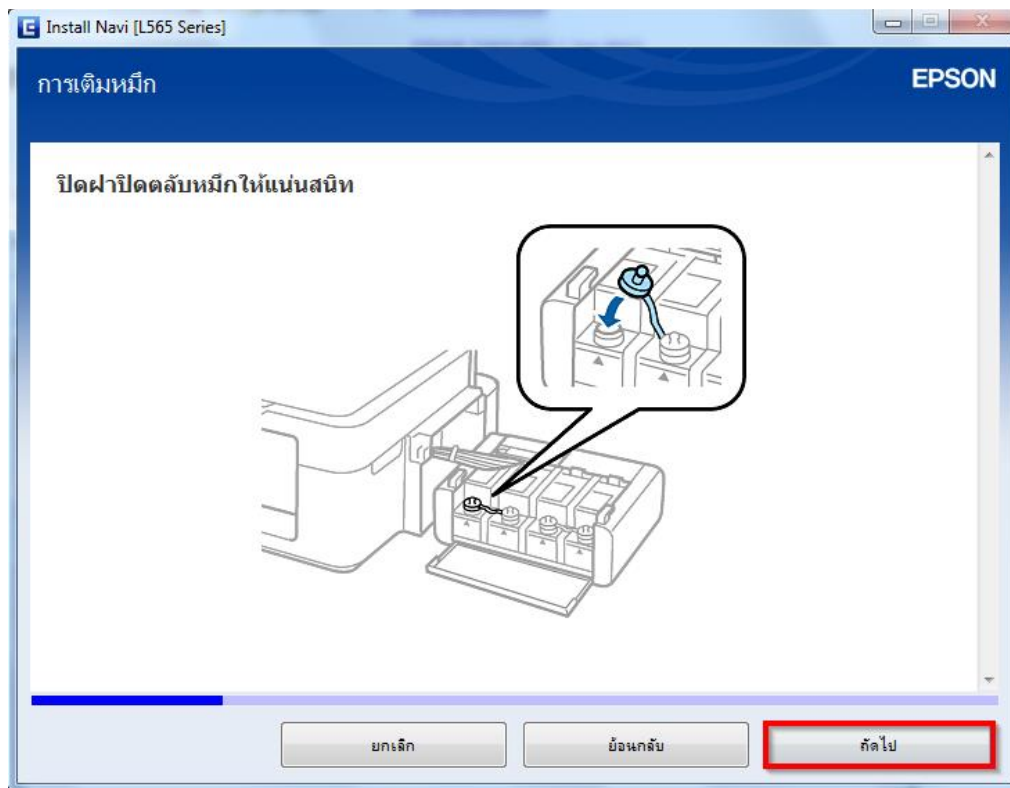


ยกเลิก ย้อนกลับ **ถัดไป**

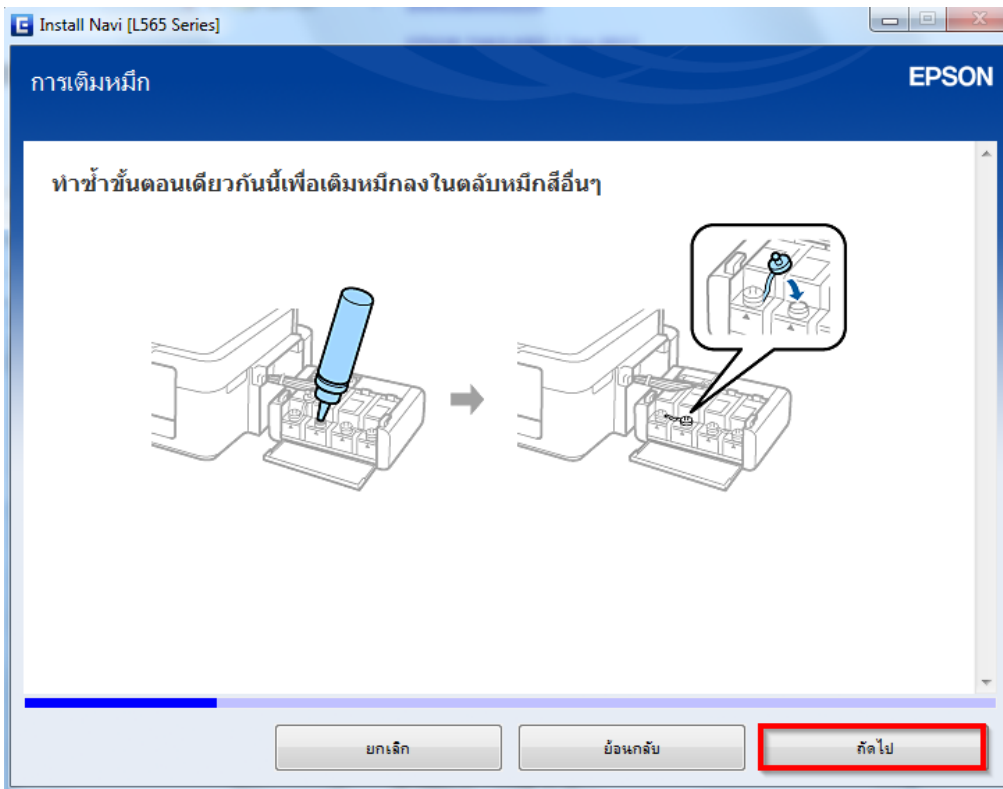
15.อ่านคำแนะนำ และคลิก **ถัดไป**



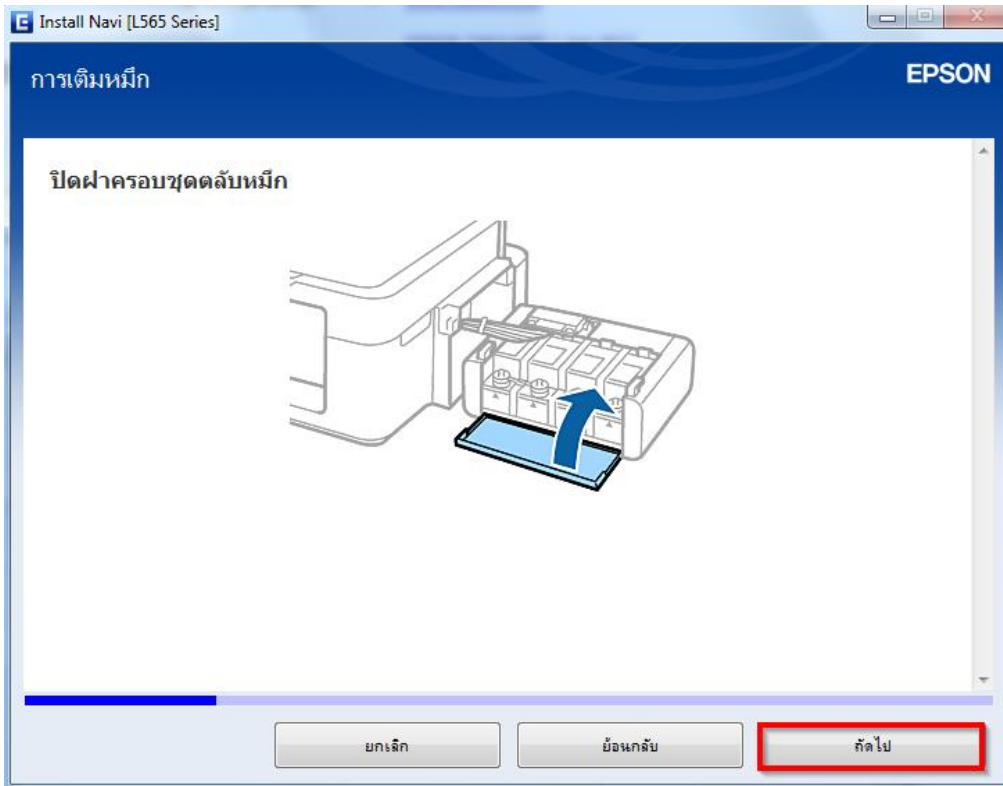
16.อ่านคำแนะนำ และคลิก **ถัดไป**



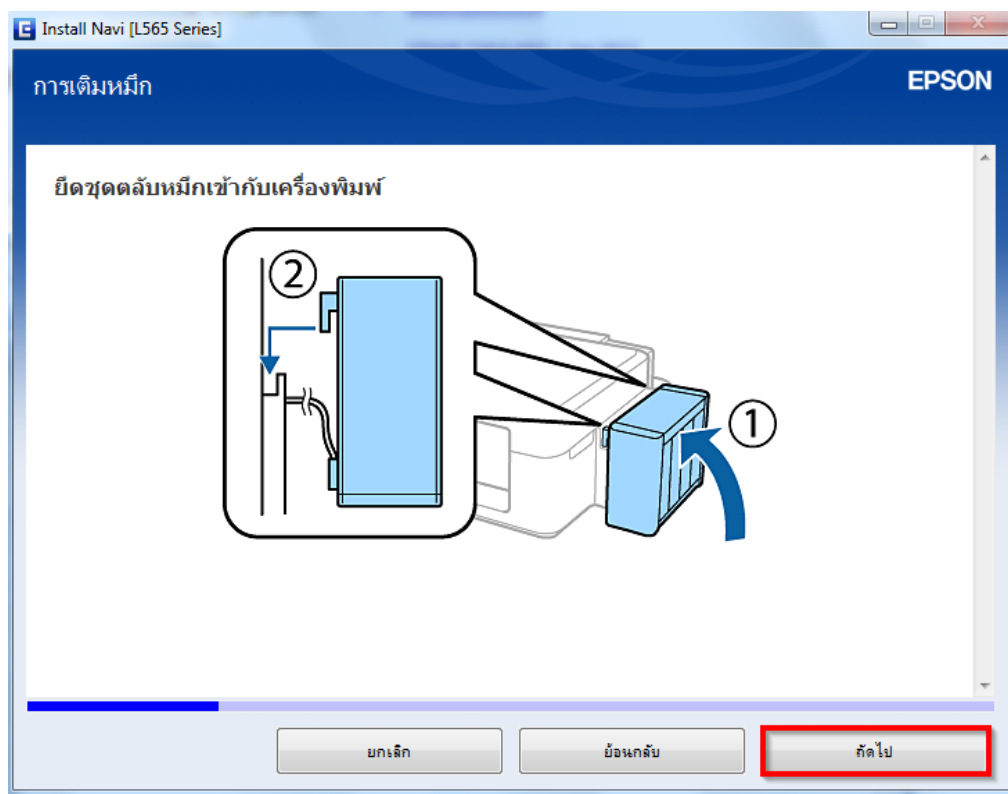
17.อ่านคำแนะนำ และคลิก **ถัดไป**



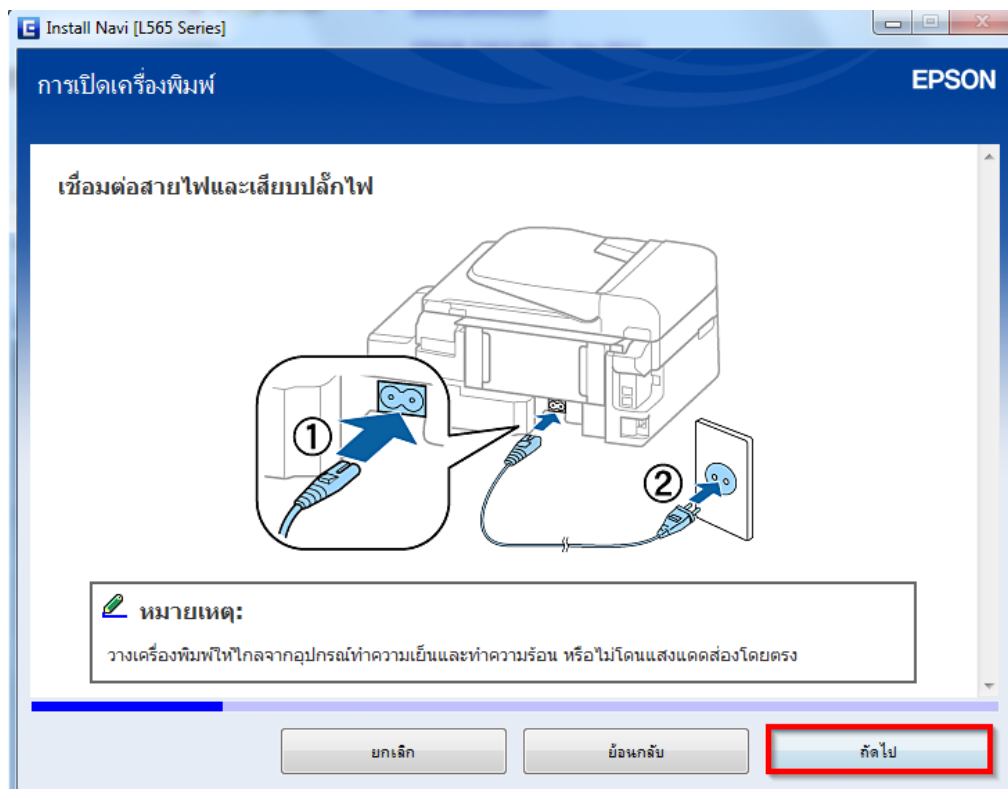
18.อ่านคำแนะนำ และคลิก **ถัดไป**



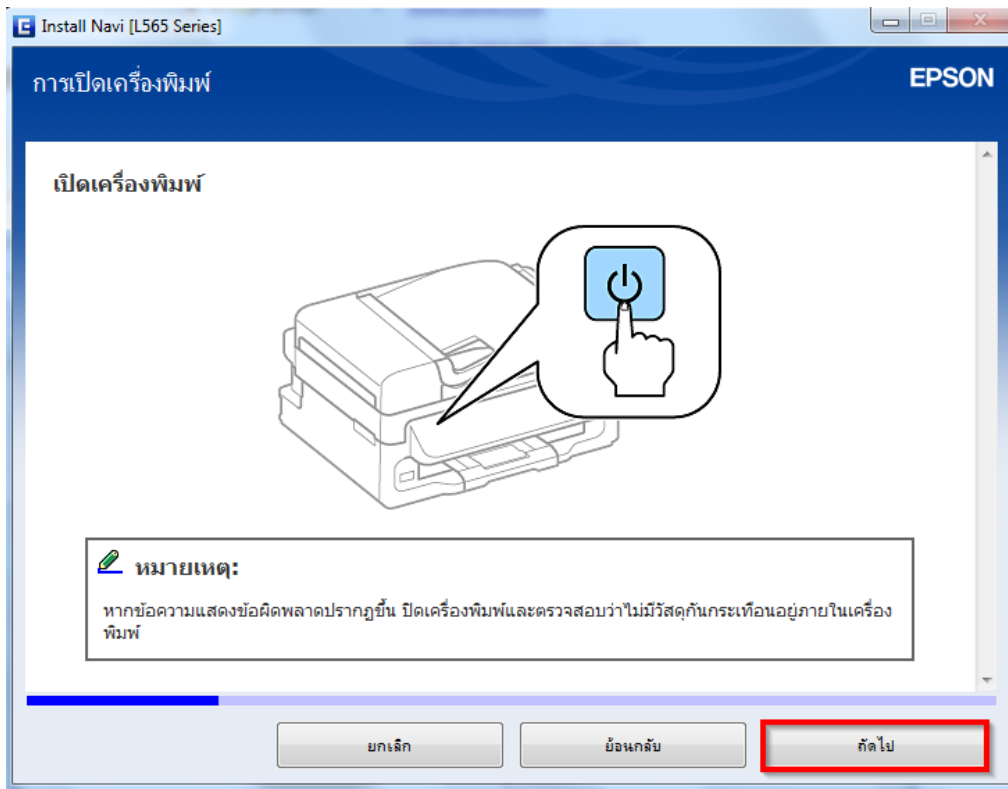
19.อ่านคำแนะนำ และคลิก **ถัดไป**



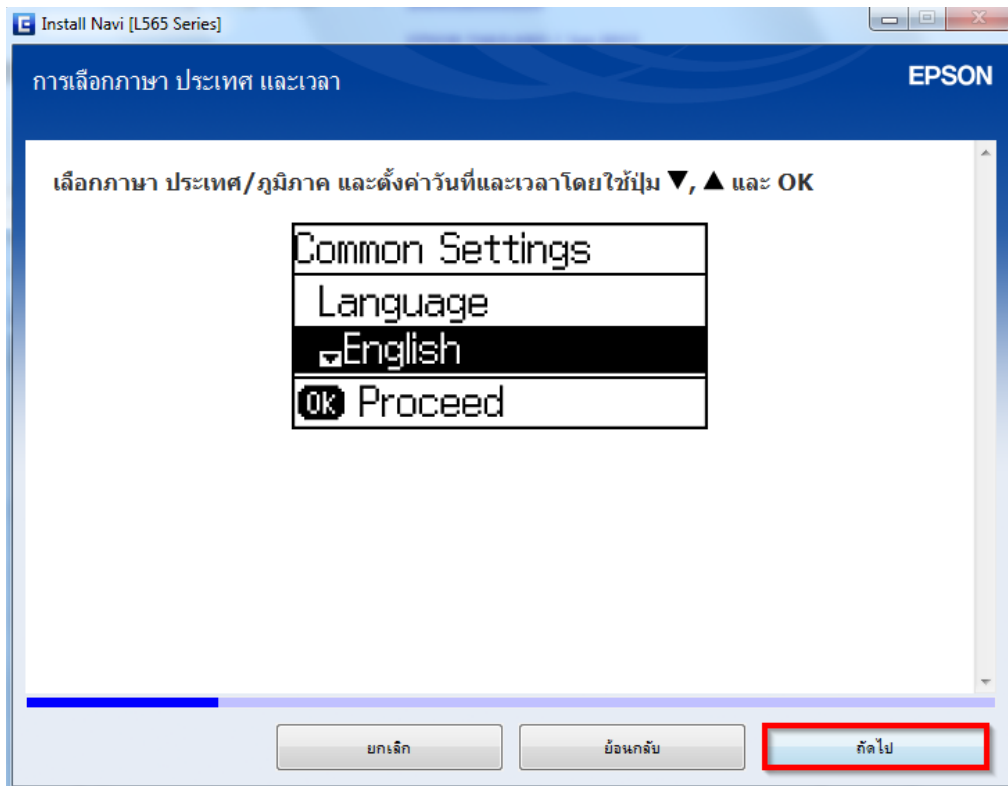
20.อ่านคำแนะนำ และคลิก **ถัดไป**



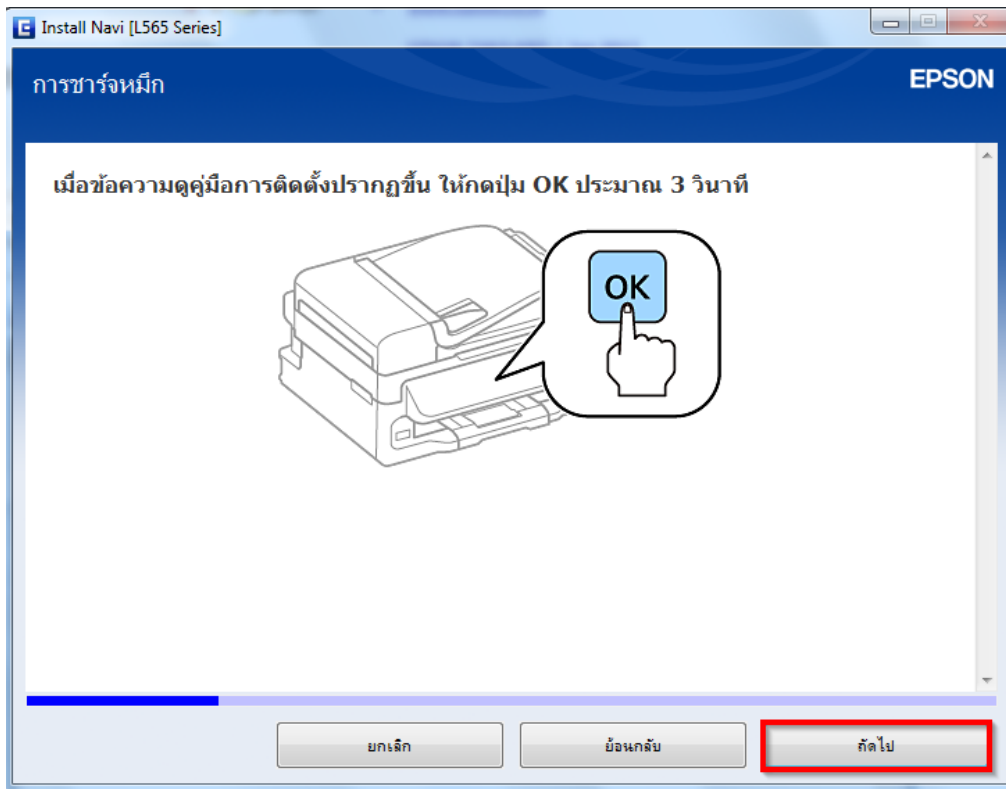
21.อ่านคำแนะนำ และคลิก **ถัดไป**



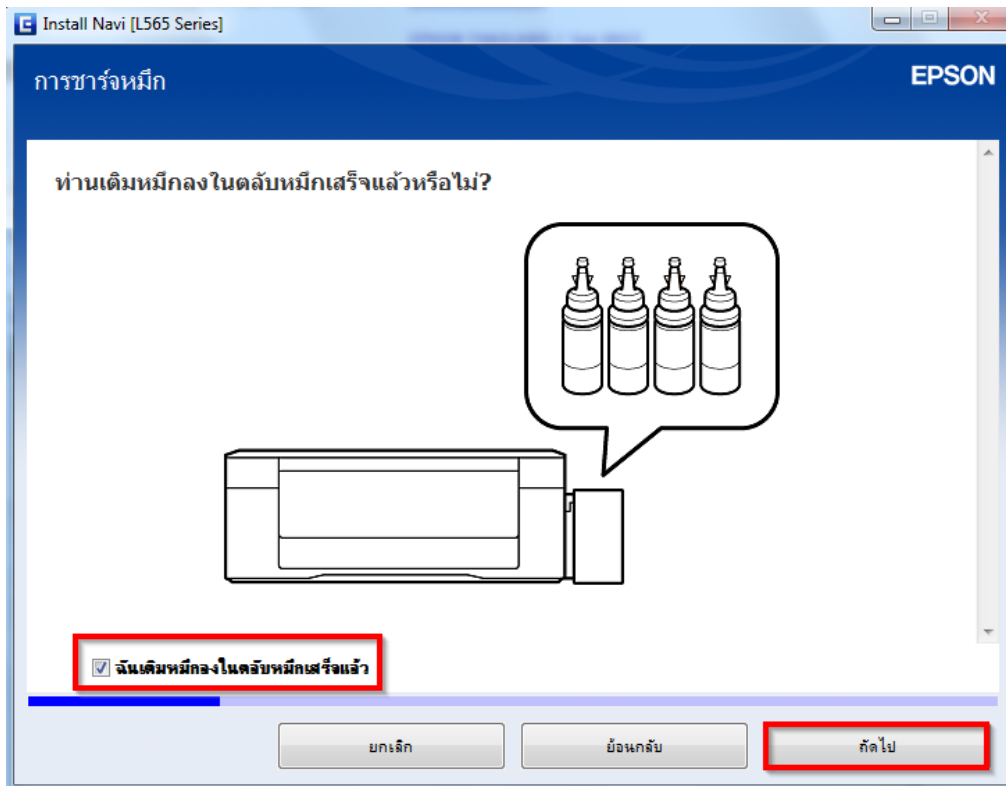
22.อ่านคำแนะนำ และคลิก **ถัดไป**



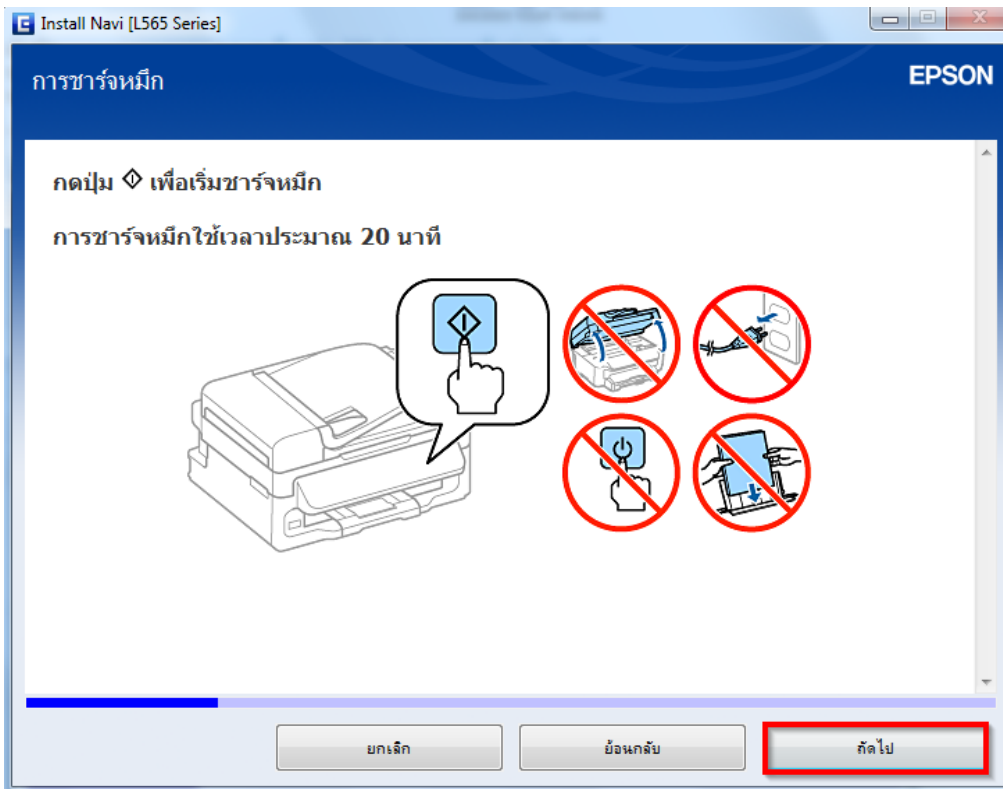
23.อ่านคำแนะนำ และคลิก **ถัดไป**



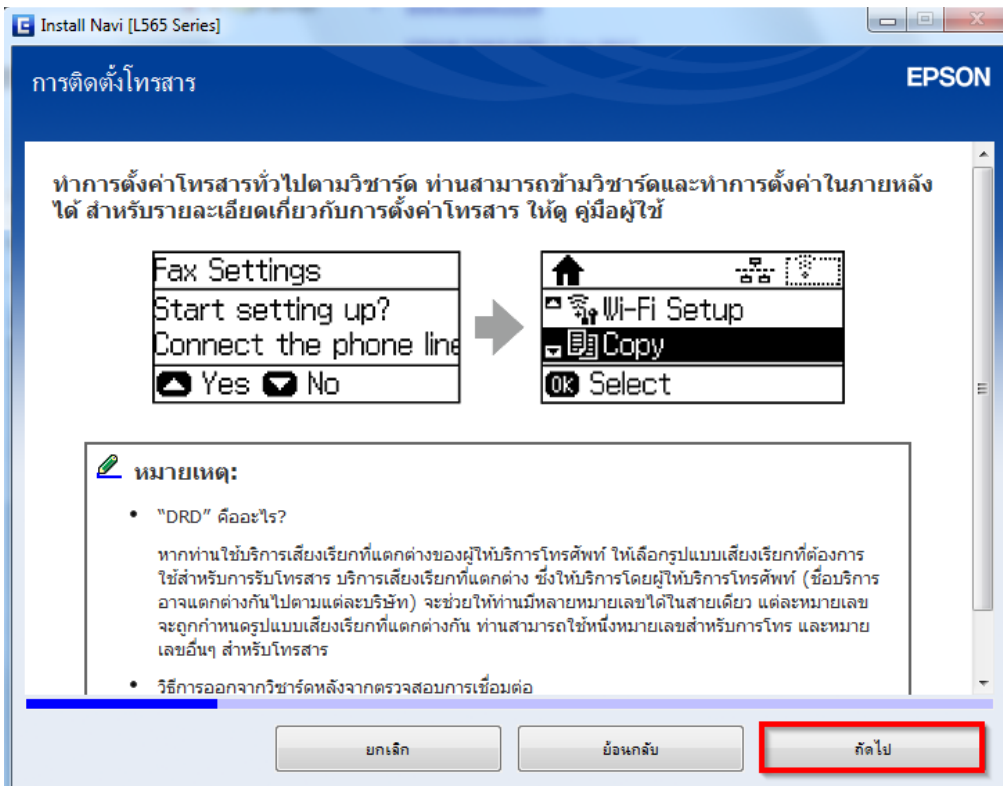
24.อ่านคำแนะนำ และคลิก **ถัดไป**



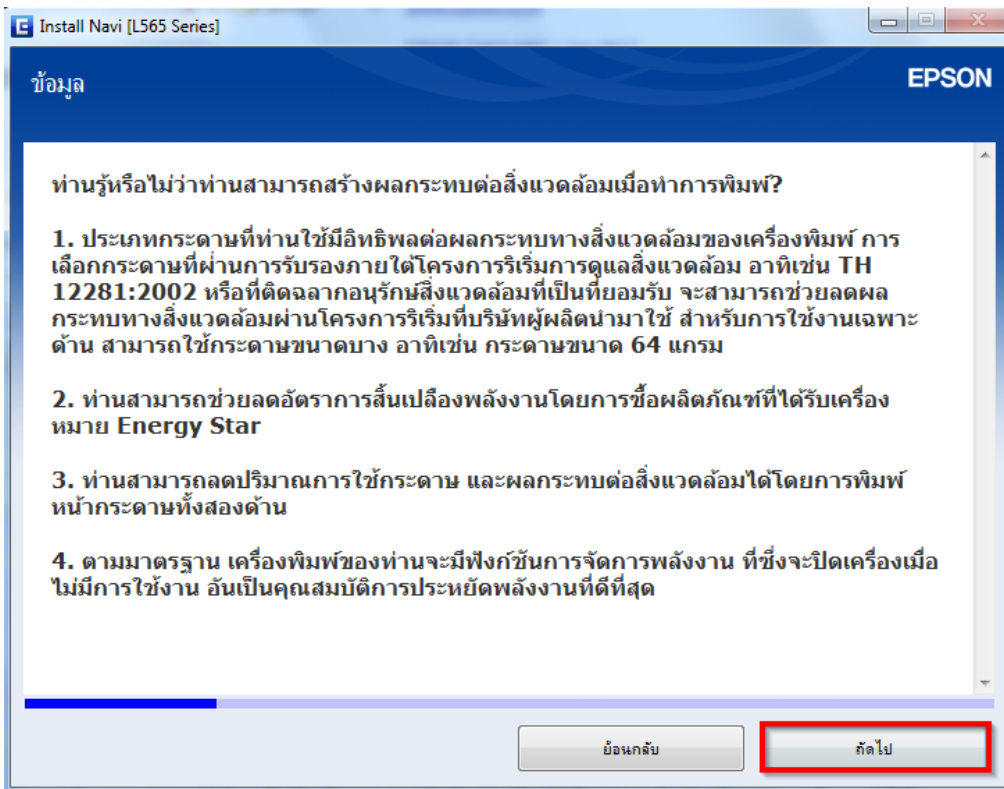
25.อ่านคำแนะนำ และคลิก **ถัดไป**



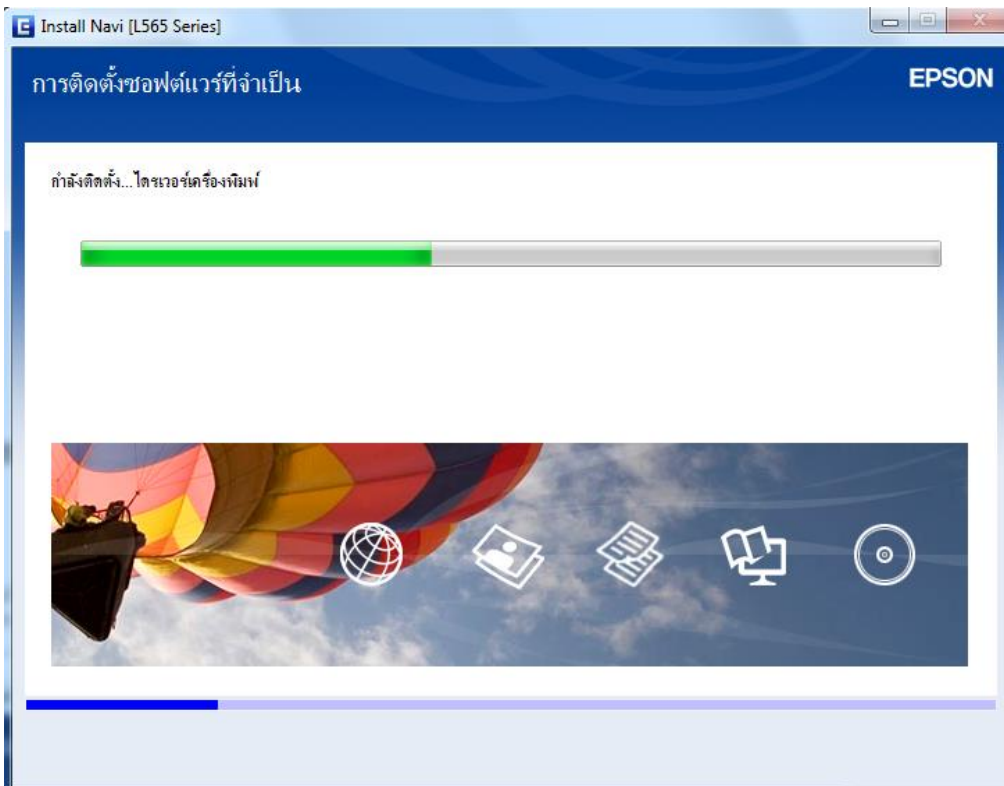
26.อ่านคำแนะนำ และคลิก **ถัดไป**



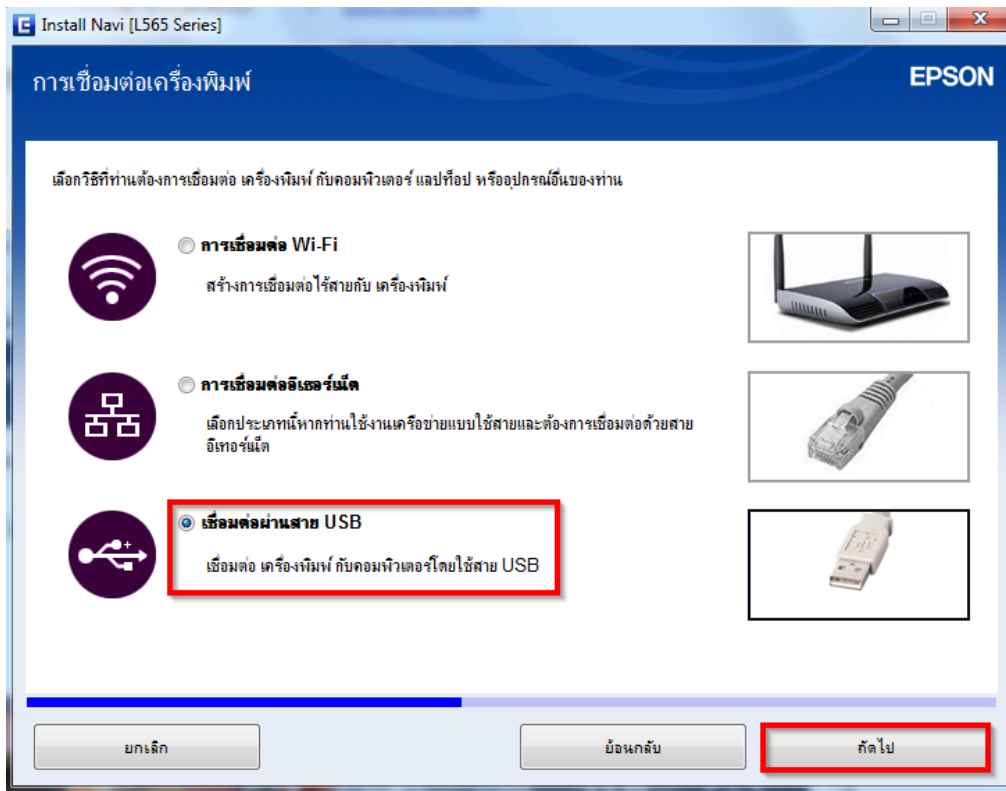
27.อ่านคำแนะนำ และคลิก **ถัดไป**



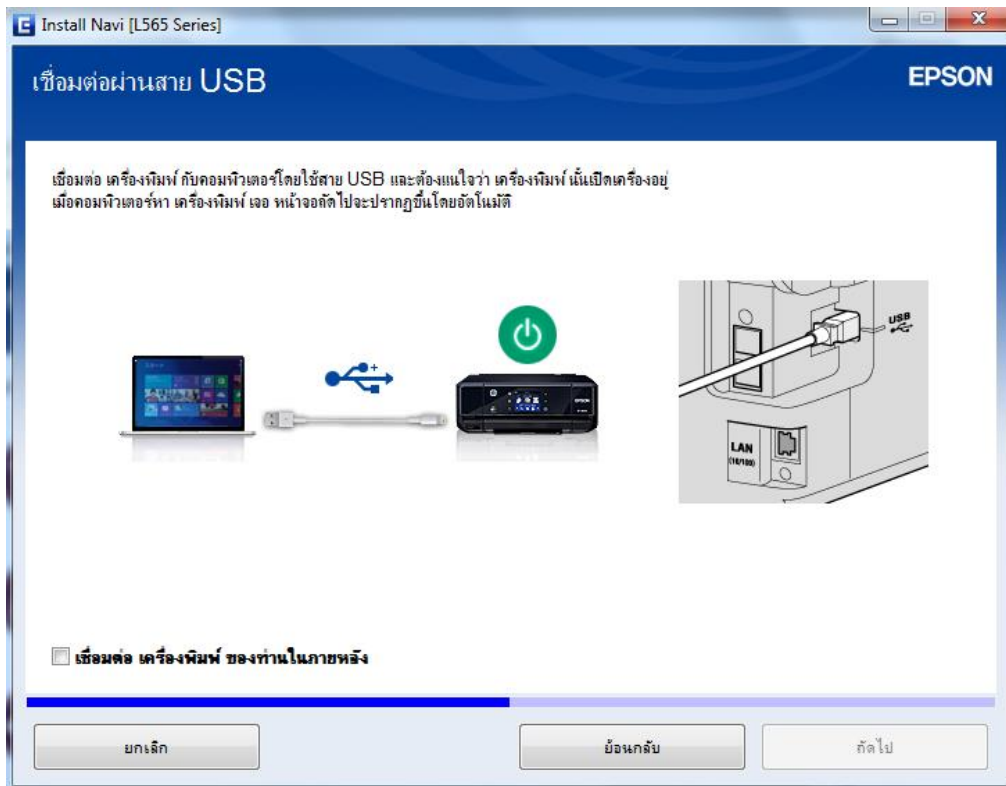
28. จะปรากฏหน้าต่างดังรูป



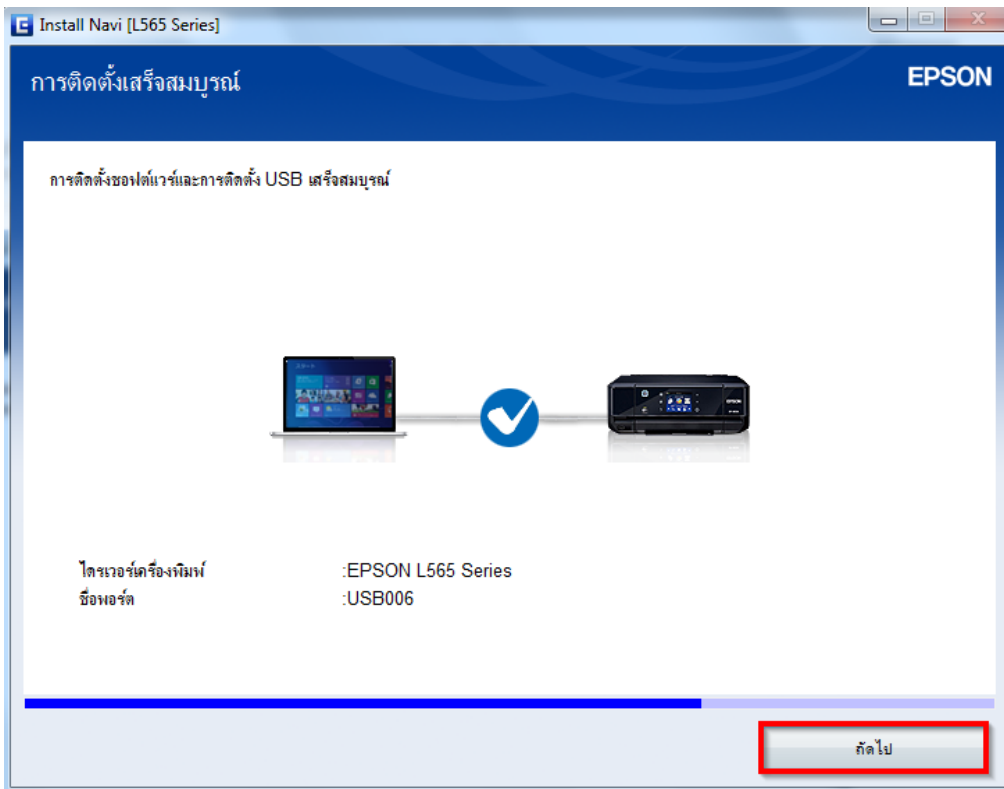
29.คลิก เชื่อมต่อผ่านสาย USB และคลิก ถัดไป



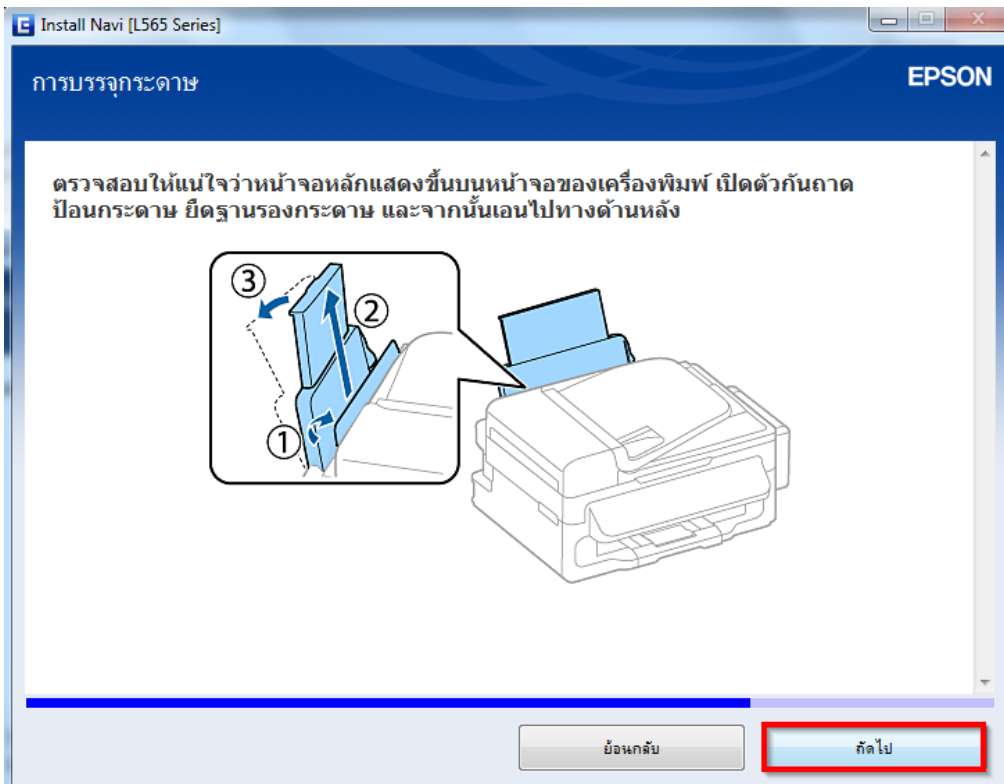
30.ขั้นหน้าต่างให้เชื่อมต่อสาย USB ให้เปิดเครื่องพิมพ์ และต่อสาย USB



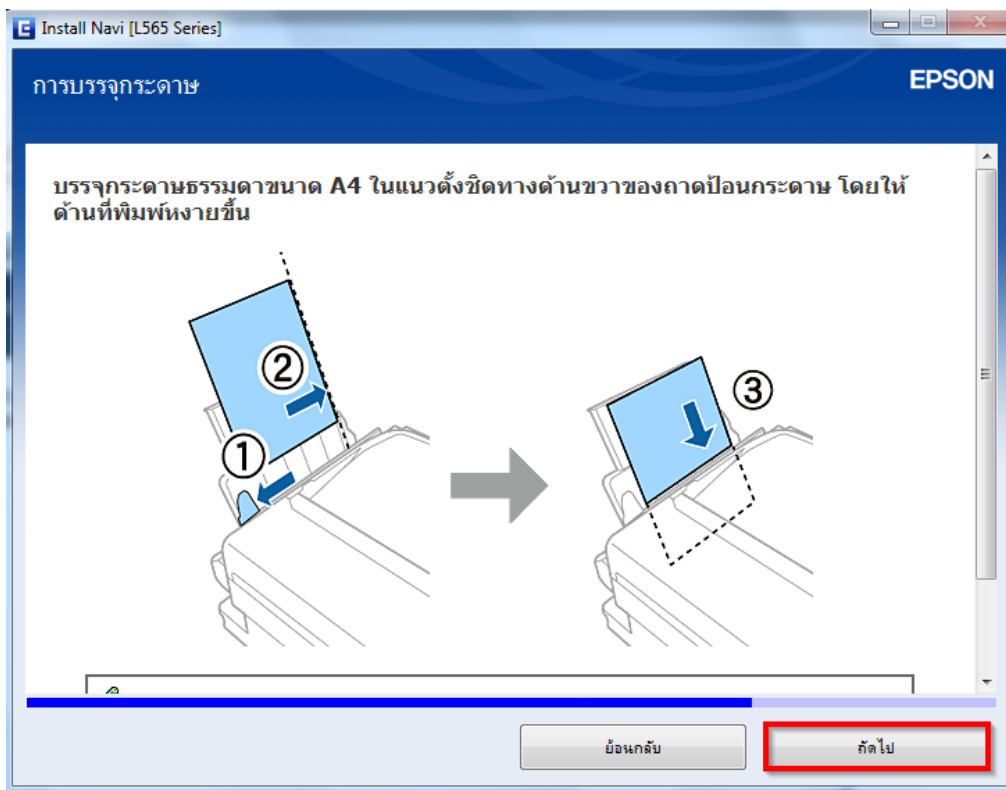
31.คลิก **ถัดไป**



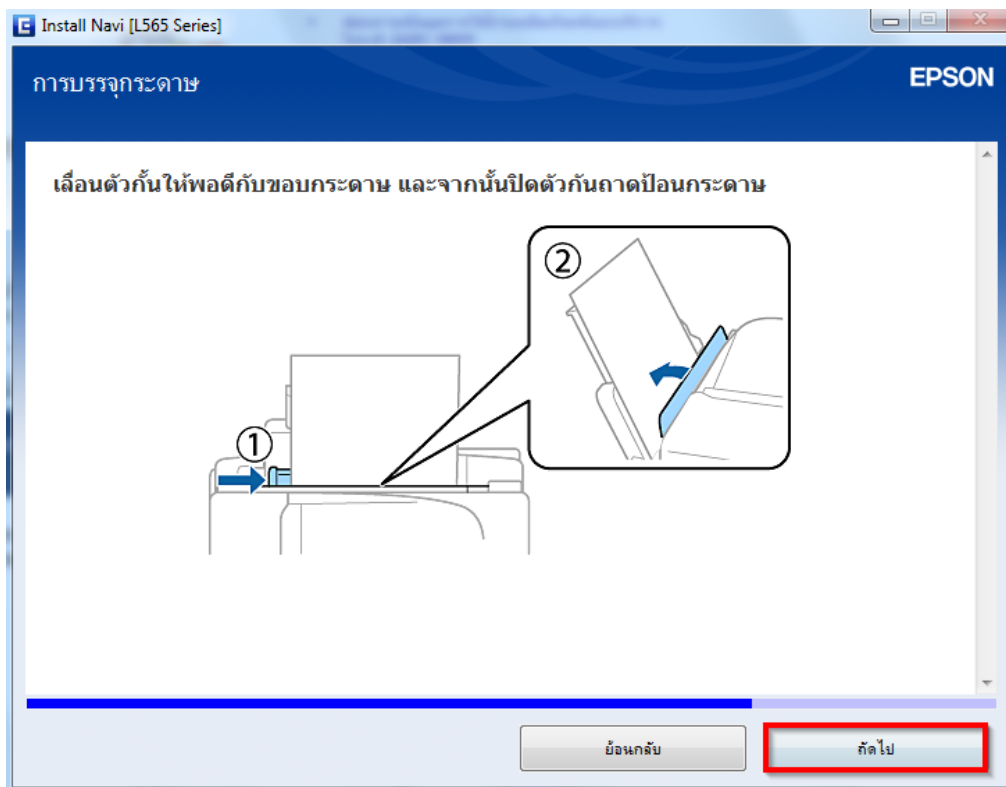
32.อ่านคำแนะนำ และคลิก **ถัดไป**



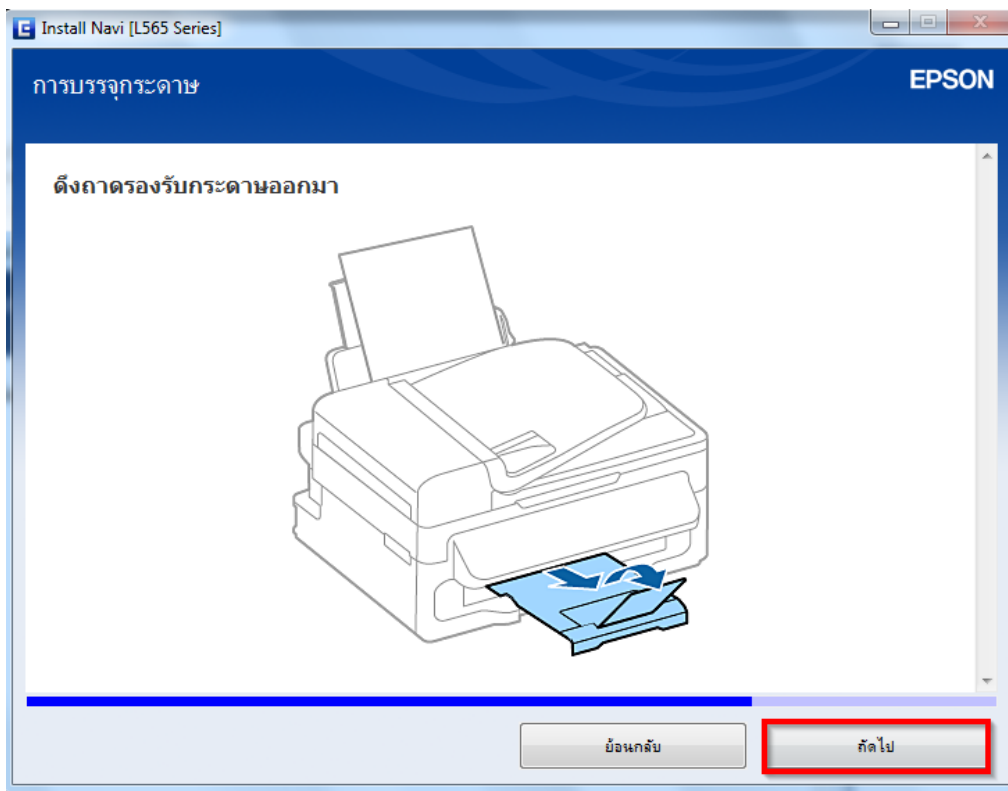
33.อ่านคำแนะนำ และคลิก **ถัดไป**



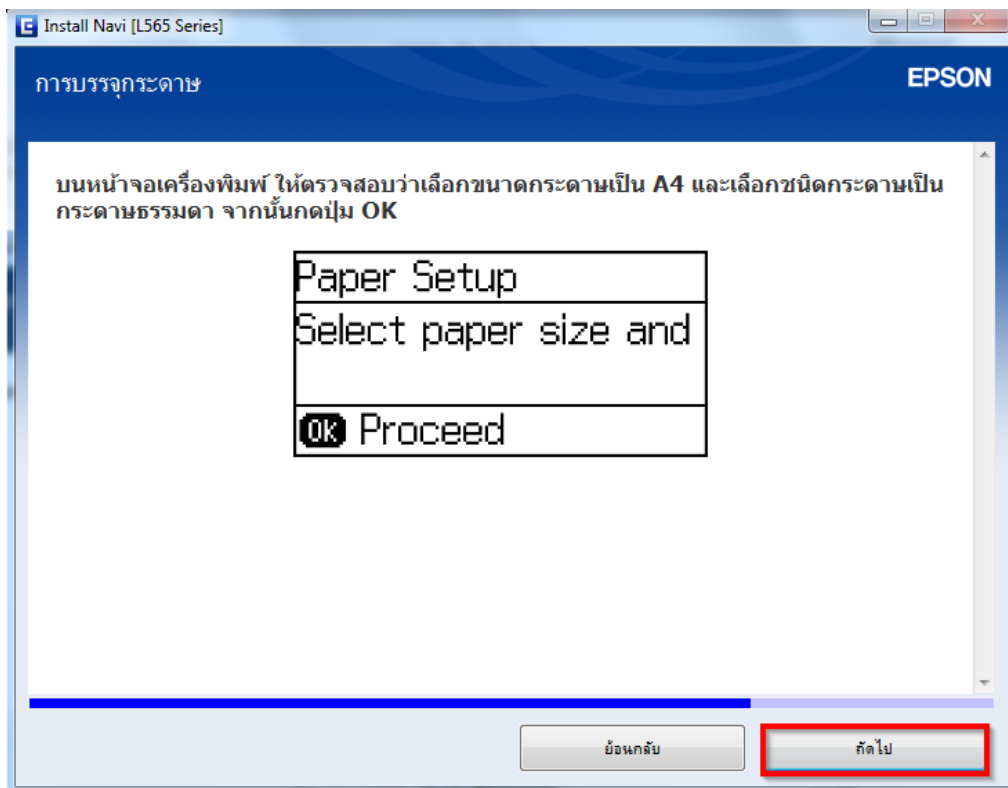
34.อ่านคำแนะนำ และคลิก **ถัดไป**



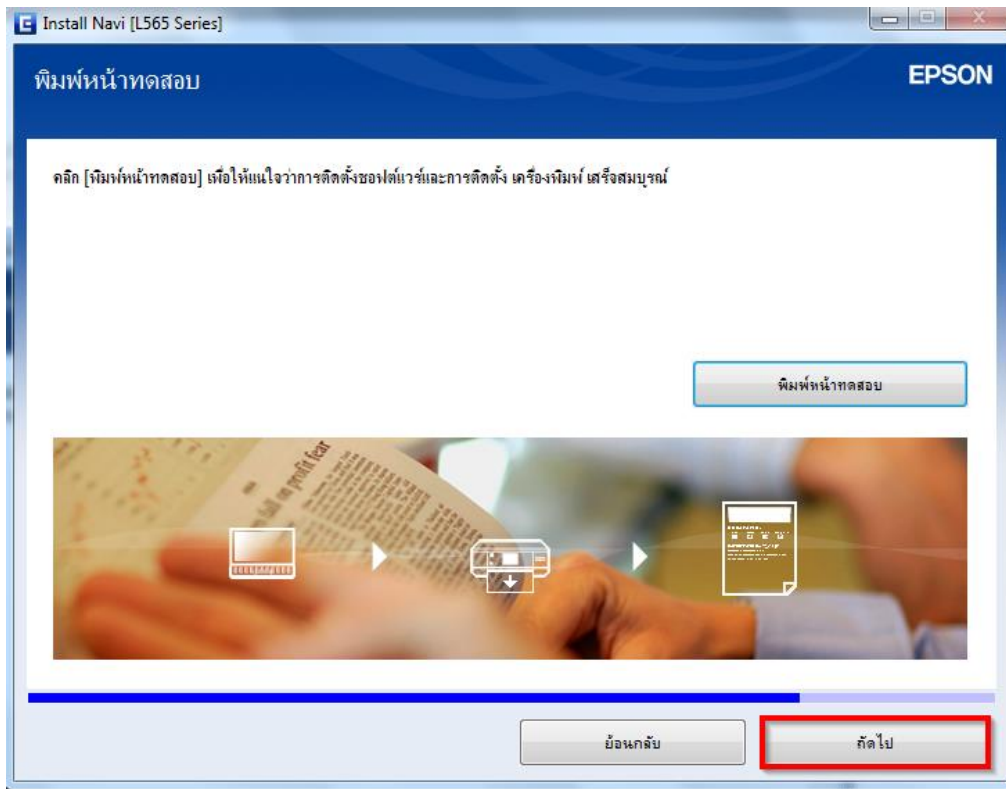
35.อ่านคำแนะนำ และคลิก **ถัดไป**



36.อ่านคำแนะนำ และคลิก **ถัดไป**



37.อ่านคำแนะนำ และคลิก **ถัดไป**



38.คลิก **เสร็จสิ้น**

