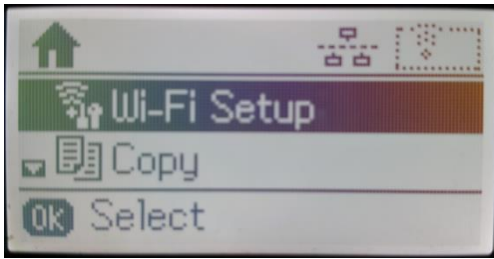


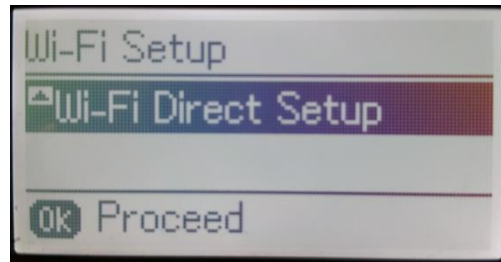
## วิธีการพิมพ์งาน Wi-Fi Direct รุ่น L655 สำหรับ Windows

### วิธีการตั้งค่า Wi-Fi Direct ที่เครื่องพิมพ์

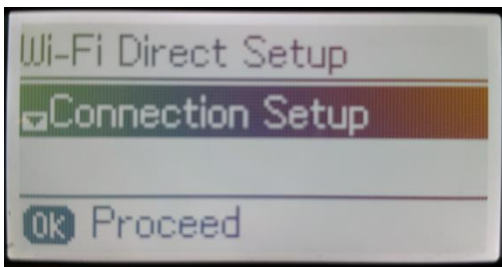
1. ไปที่ **Wi-Fi Setup** กด **OK**



2. กด  เพื่อหาหัวข้อ **Wi-Fi Direct Setup** กด **OK**



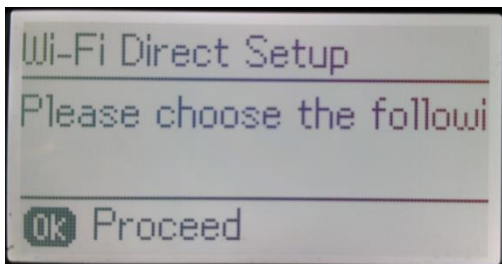
3. เลือก **Connection Setup** กด **OK**



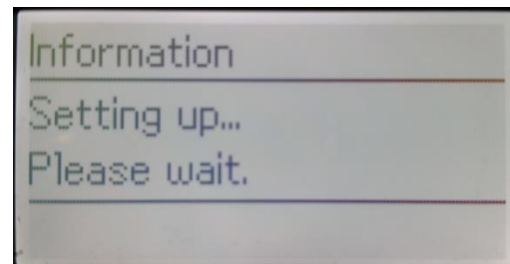
4. เลือก **Start** กด **OK**



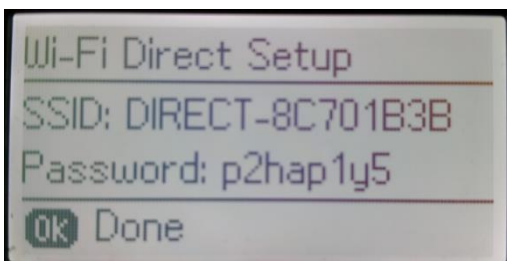
5. จะปรากฏหน้าต่างยืนยันการตั้งค่า กด **OK**

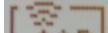


6. จะปรากฏหน้าต่างกำลังตั้งค่า



7. จะปรากฏหน้าต่างแสดงชื่อ **SSID**  
และ **Password**



8. กด **OK** เพื่อกลับสู่เมนูหลัก ที่หน้าเครื่องจะปรากฏ  
สัญลักษณ์  แสดงการตั้งค่าแบบ **Wi-Fi Direct** แล้ว



## กรณีต้องการเปลี่ยน Password ของ Wi-Fi Direct

1. เลือกที่ **Wi-Fi Direct Setup** กด **OK**




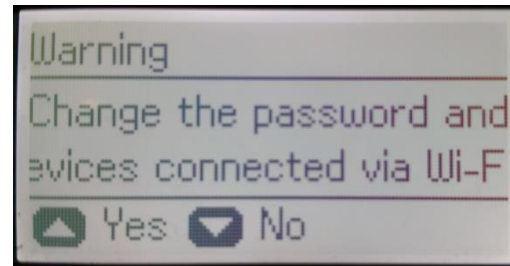
2. เลือก **Connection Setup** กด **OK**



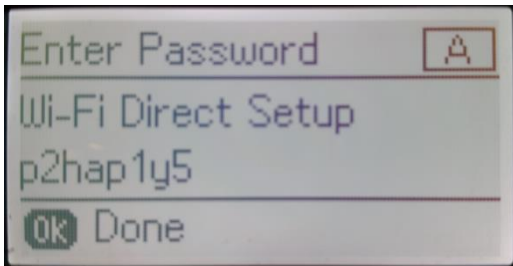
3. กด  หาหัวข้อ **Change Password** กด **OK**



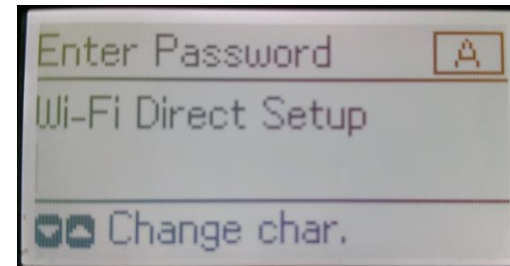
4. จะปรากฏหน้าต่างแจ้งเตือน กด  เพื่อยืนยัน





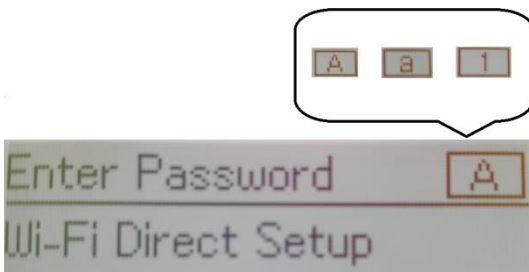
5. จะปรากฏหน้าต่างให้แก้ไข **Password**



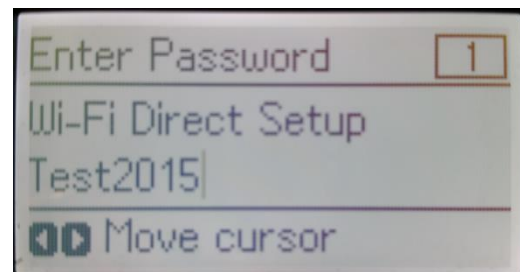
6. กด  เพื่อลบข้อมูลเก่า



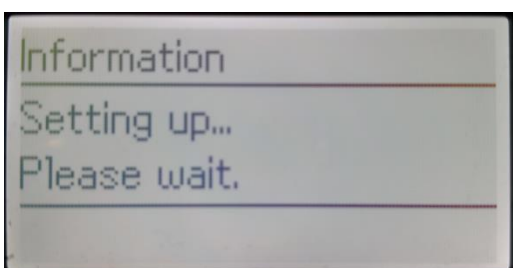
7. กด  หรือ  เพื่อเปลี่ยนเป็นตัวอักษรพิมพ์ใหญ่ ตัวอักษรพิมพ์เล็ก หรือตัวเลข



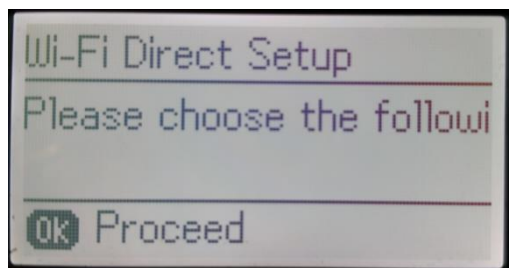
8. ใส่ Password ใหม่ ที่ต้องการตั้งให้กับ SSID กด **OK**



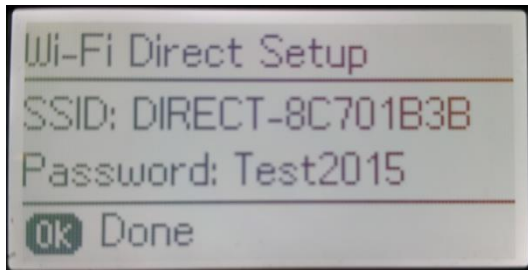
9. จะปรากฏหน้าต่างกำลังตั้งค่า



10. จะปรากฏหน้าต่างยืนยันการตั้งค่า กด **OK**



11. จะปรากฏหน้าต่างแสดงชื่อ **SSID** และ **Password** ตัวใหม่ที่ลูกค้ำตั้งค่าขึ้นมา



12. กด **OK** เพื่อกลับสู่เมนูหลัก




หมายเหตุ :

- 1. **Network (SSID)** : ไม่สามารถเปลี่ยนได้ เนื่องจากเป็นค่าจากทางโรงงาน
- 2. **Password** : สามารถเปลี่ยนได้ สามารถใส่ได้สูงสุด 8-22 ตัวอักษร
- 3. สามารถเชื่อมต่อได้สูงสุด 4 เครื่อง

### วิธีการสั่งพิมพ์งานจากเครื่องคอมพิวเตอร์

#### 1. **Connect Wireless** ที่เครื่องคอมพิวเตอร์ กับ **Router** หรือ **Access Point**

คลิกขวาที่ไอคอน  ด้านล่างขวาจอคอมพิวเตอร์ และเลือกชื่อ **Wi-Fi** ที่เป็นของเครื่องพิมพ์ คลิก **Connect**



จะมีหน้าต่างให้ใส่ **Password** Wi-Fi ของเครื่องพิมพ์ คลิก **OK**



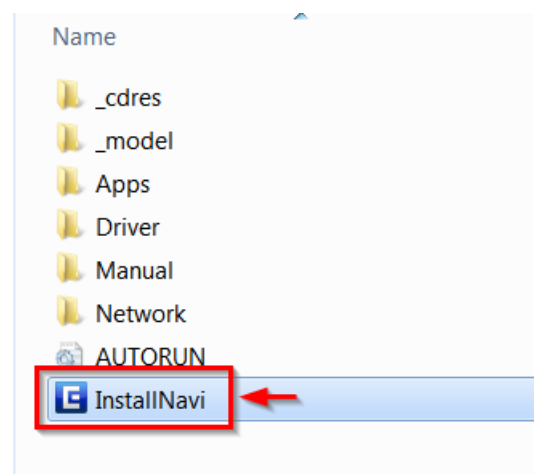
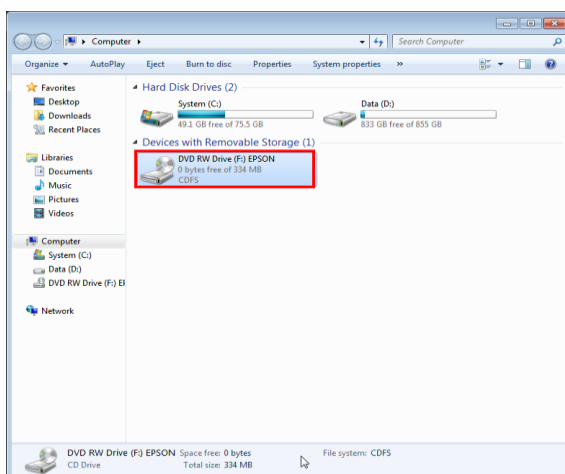
## 2. วิธีการติดตั้งไดรเวอร์และเน็ต Network

หมายเหตุ: สำหรับการติดตั้งแบบ Network ต้องติดตั้งจากแผ่นซีดีไดรเวอร์เท่านั้น

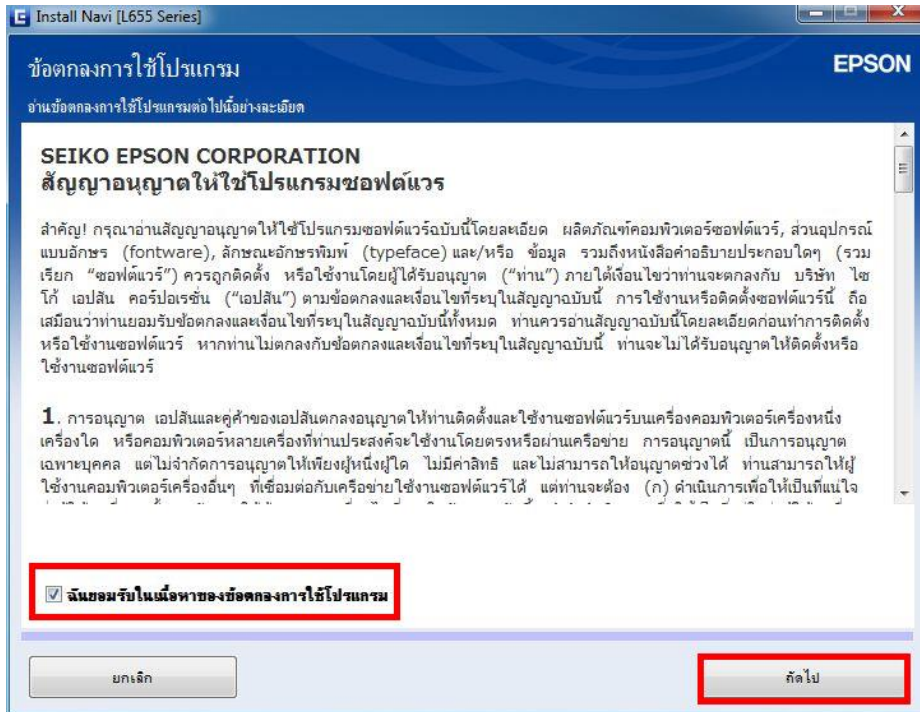
### 1. ใส่แผ่นไดรเวอร์



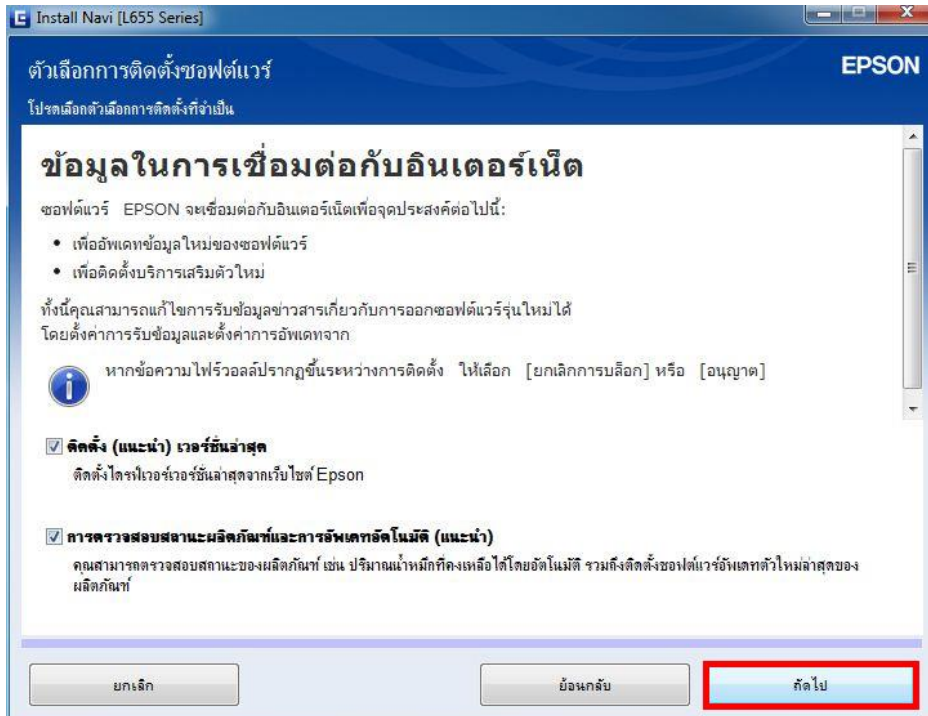
### 2. ดับเบิลคลิกไดรฟ์ซีดี Epson เพื่อเริ่มการติดตั้ง หรือ คลิกขวาที่ไดรฟ์ซีดี Epson เลือก Open และดับเบิลคลิกเลือก **InstallNavi**



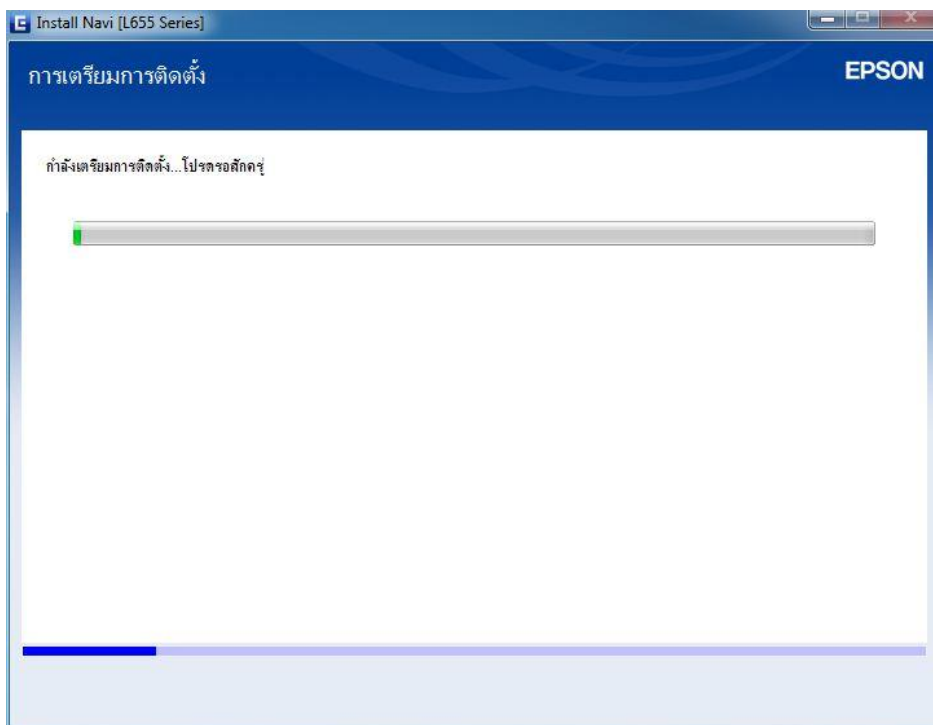
### 3. คลิกที่ **ฉันยอมรับในเนื้อหาของข้อตกลงการใช้โปรแกรม** คลิก **ถัดไป**



### 4. คลิก **ถัดไป**

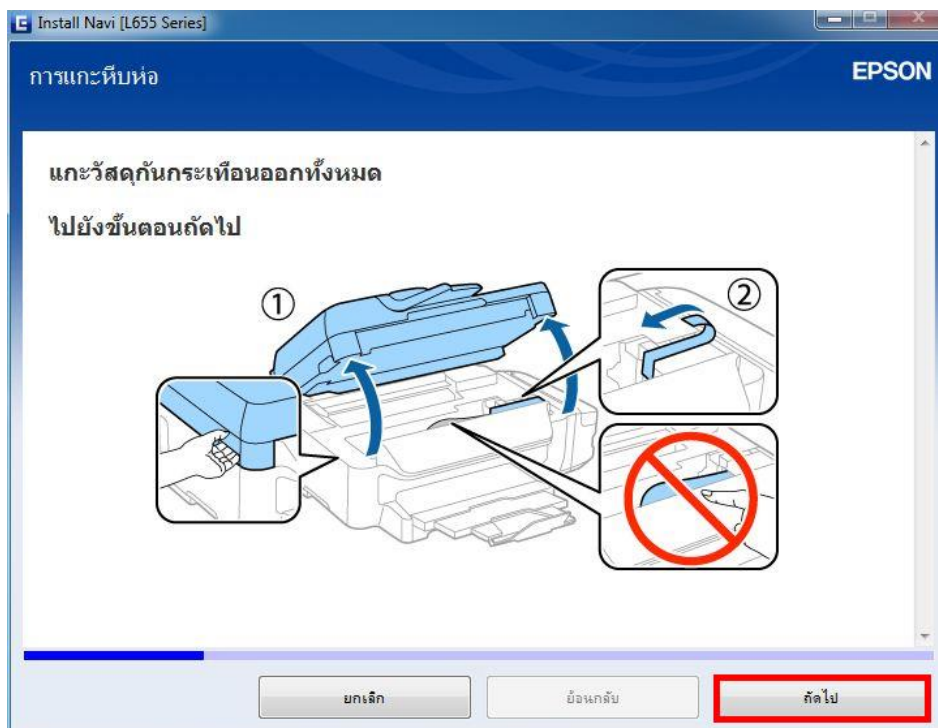


## 5. เครื่องจะทำการ ติดตั้งไดรเวอร์

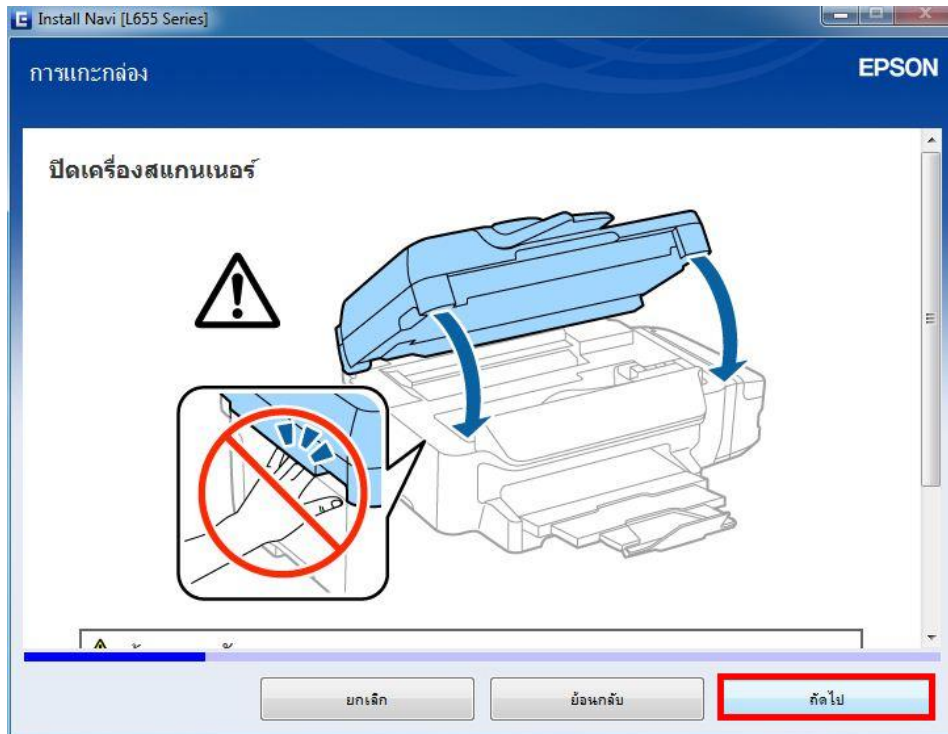


**หมายเหตุ:** กรณีที่ทำการติดตั้งหมึกเสร็จสมบูรณ์แล้วสามารถกดปุ่มถัดไปเรื่อย ๆ เพื่อไปดูข้อ 25

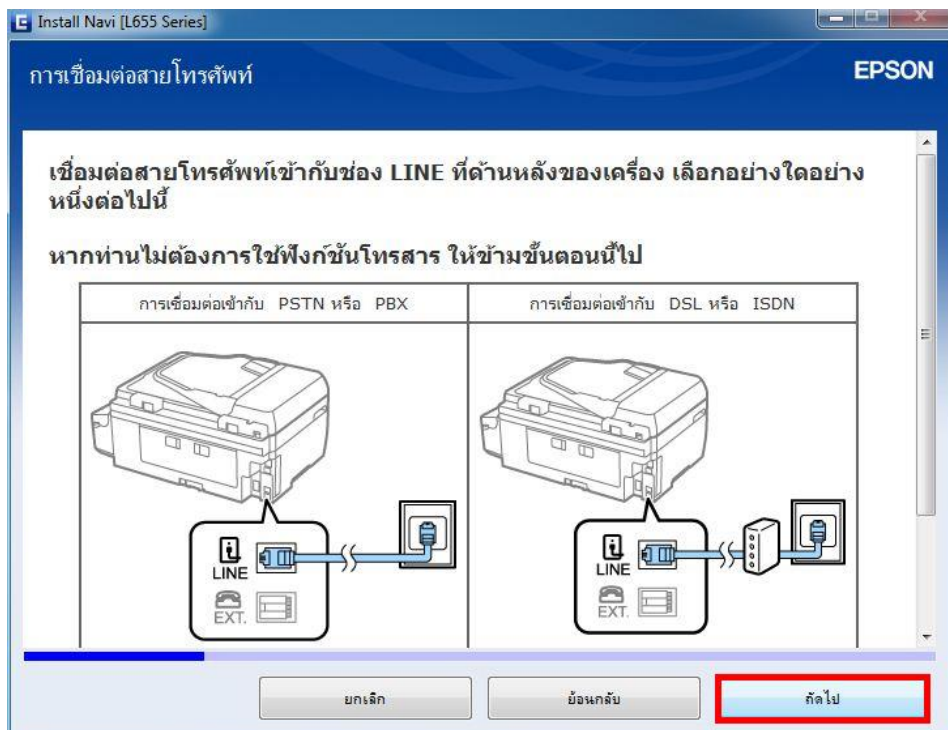
## 6. จะปรากฏหน้าต่างแนะนำให้แกะวัสดุกันกระแทก คลิก **ถัดไป**



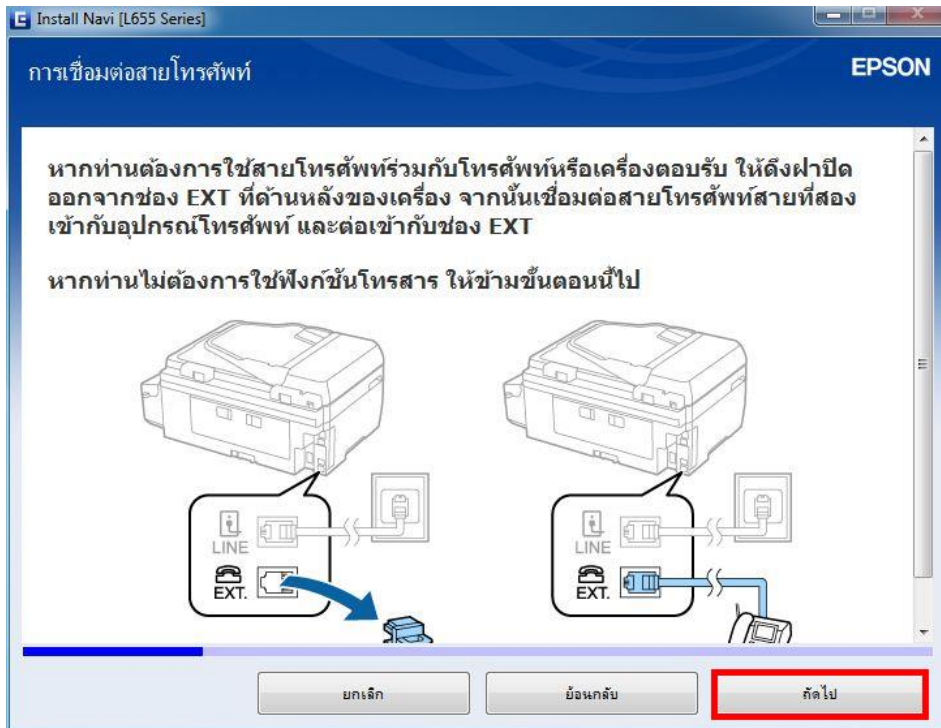
7. จะปรากฏหน้าต่างให้ปิดฝาสนแกนเนอร์ คลิก **ถัดไป**



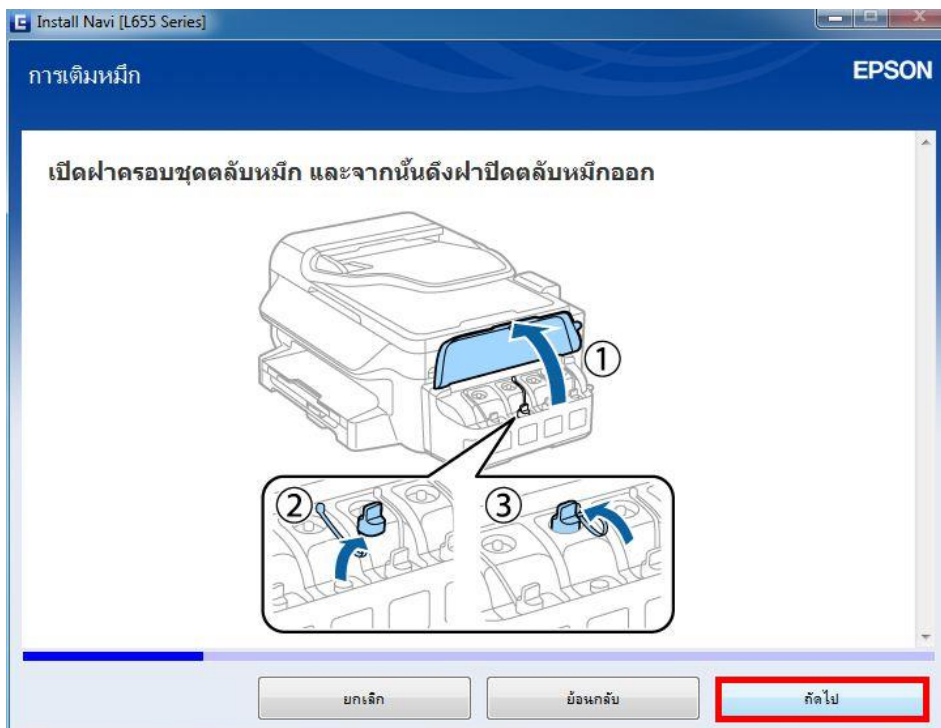
8. จะปรากฏหน้าต่างแนะนำวิธีการเชื่อมต่อสายสัญญาณแฟกซ์ คลิก **ถัดไป**



9. จะปรากฏหน้าต่างแนะนำวิธีการเชื่อมต่อเครื่องโทรศัพท์ คลิก **ถัดไป**

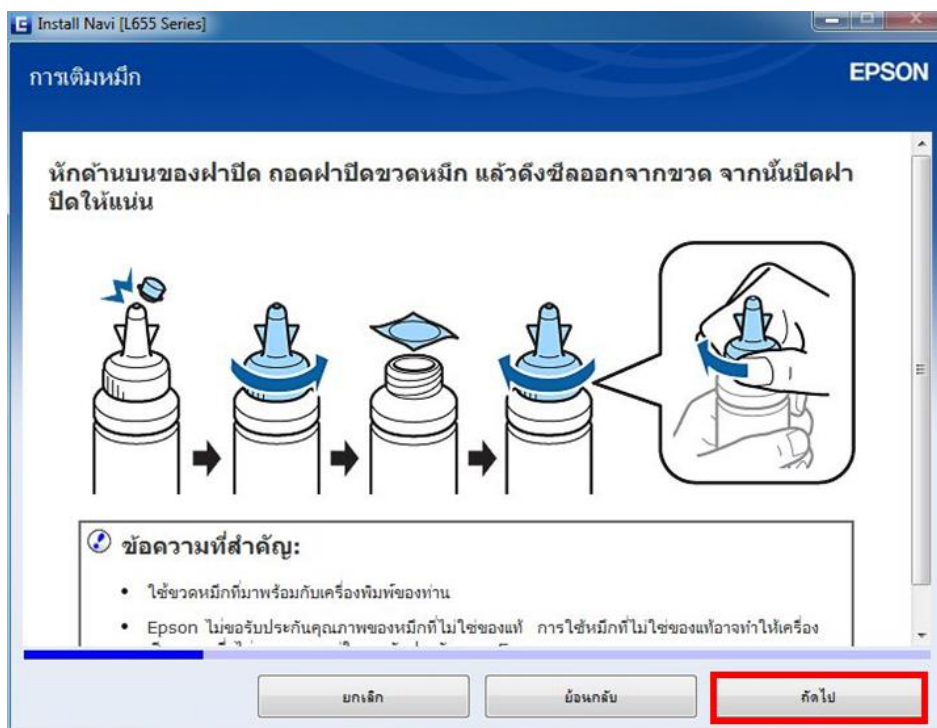


10. จะปรากฏหน้าต่างแนะนำวิธีการเติมหมึก คลิก **ถัดไป**

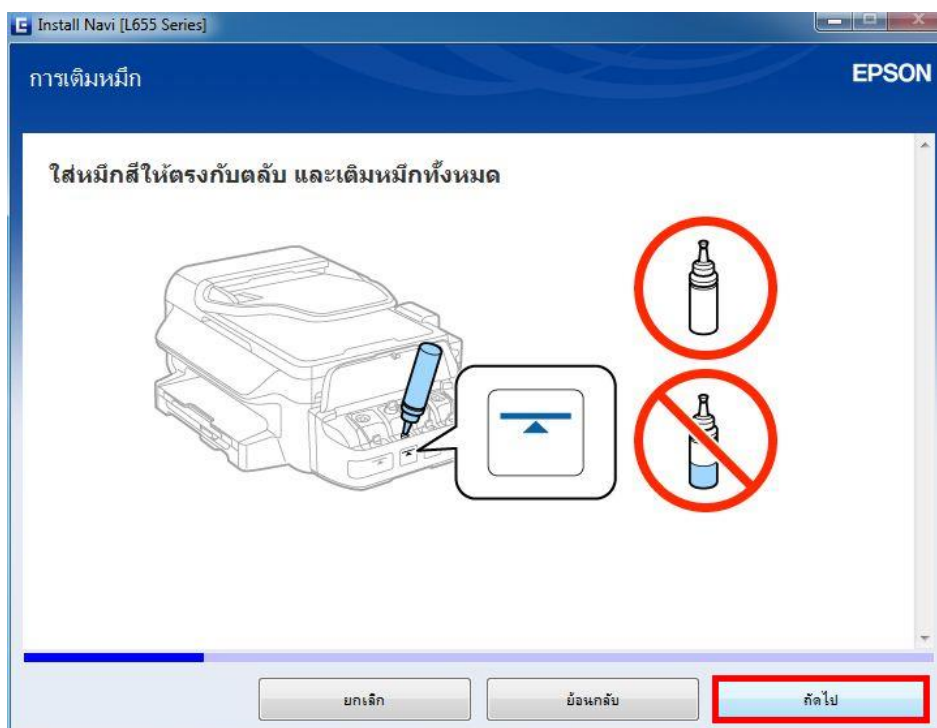




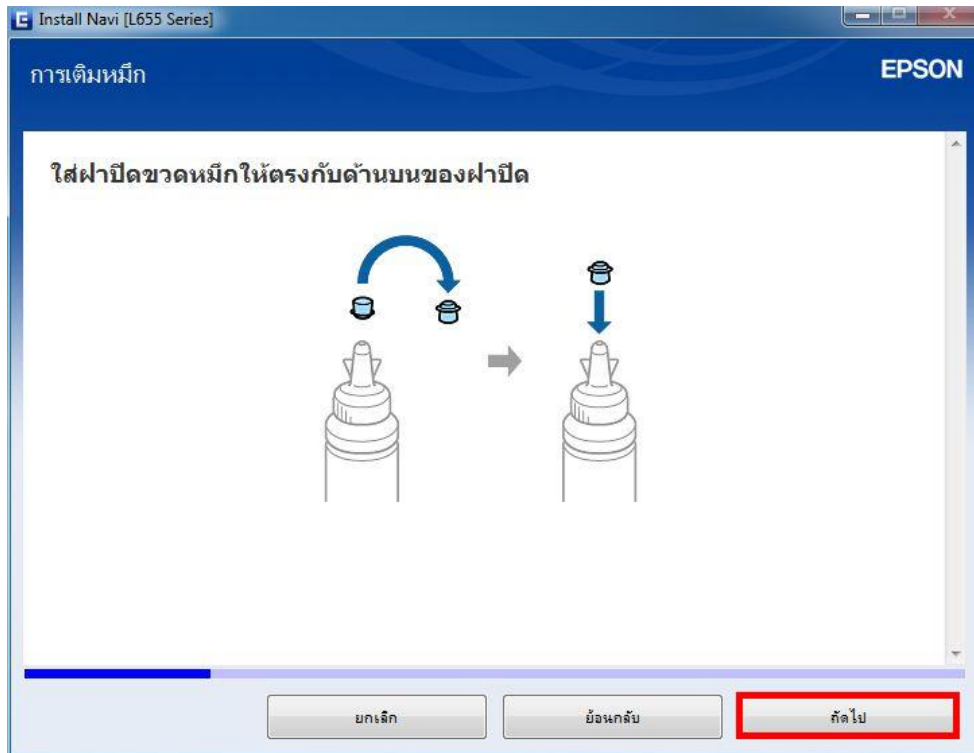
11. จะปรากฏหน้าต่างแนะนำวิธีการเปิดขวดหมึก คลิก **ถัดไป**



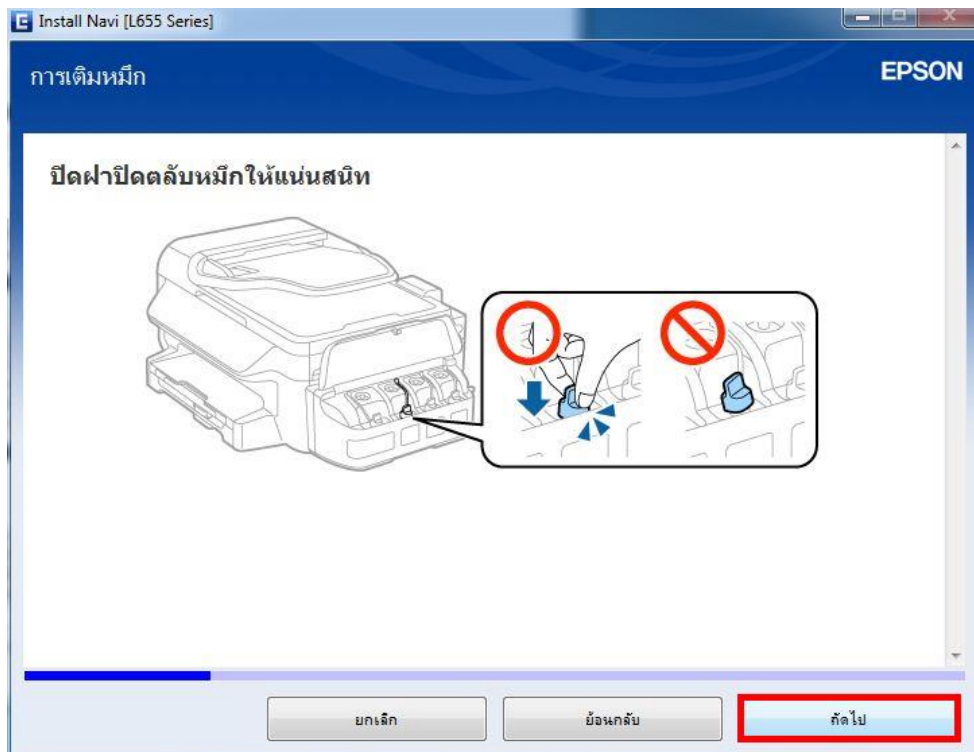
12. จะปรากฏหน้าต่างแนะนำวิธีการเติมหมึกใส่ในเครื่องพิมพ์ คลิก **ถัดไป**



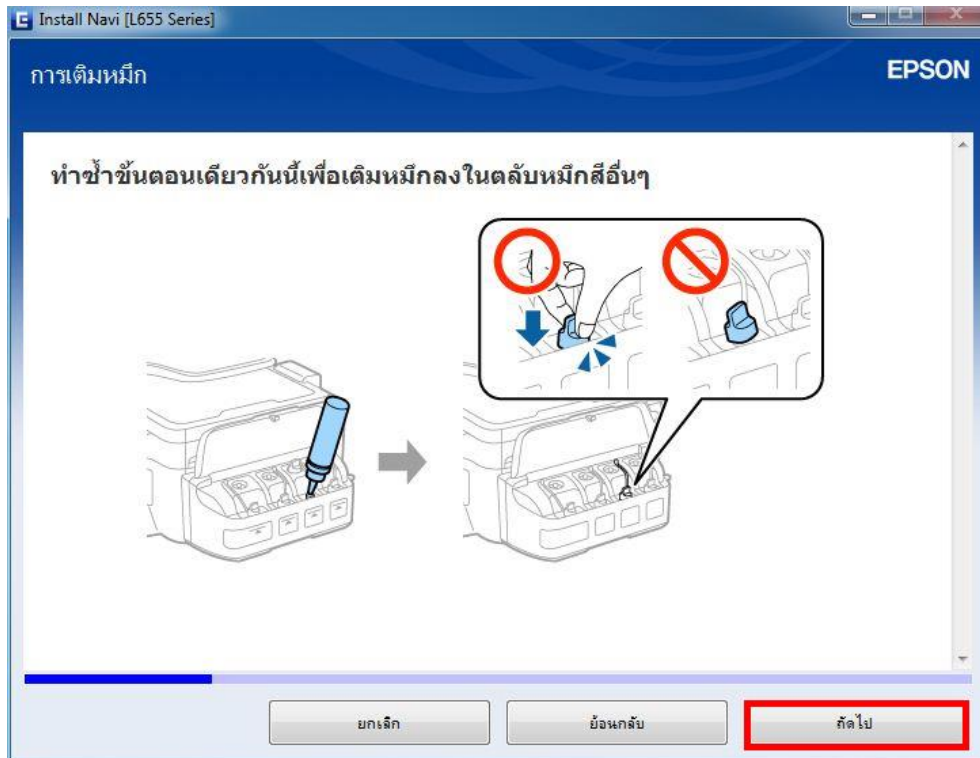
13. จะปรากฏหน้าต่างปิดฝาหมึกในกรณีที่หมึกเหลือ คลิก **ถัดไป**



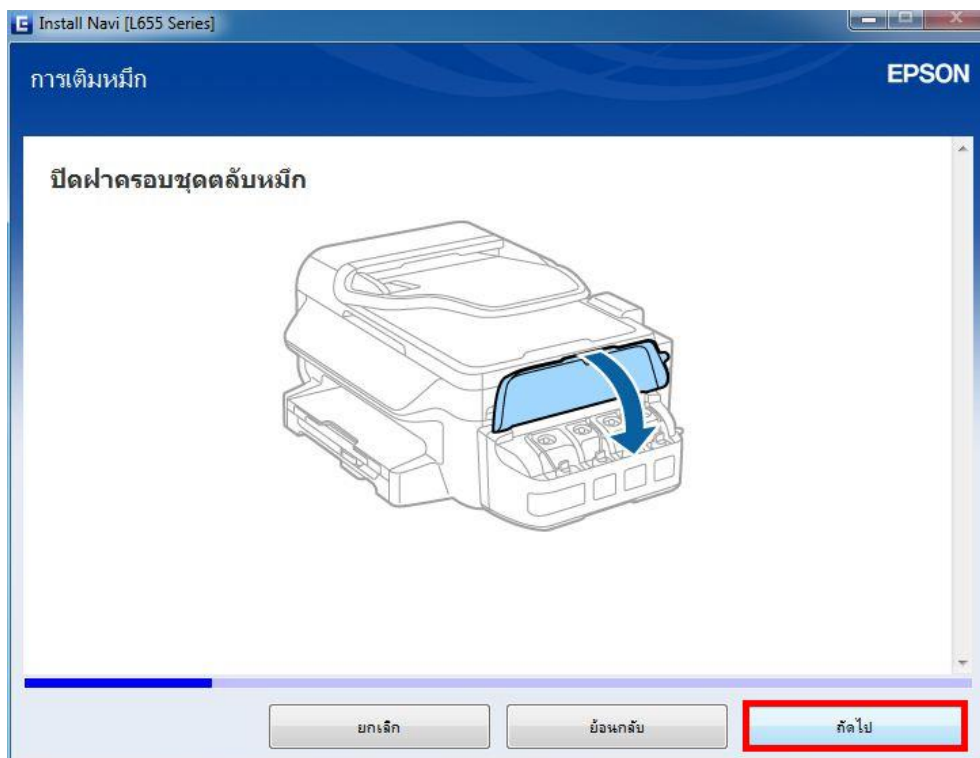
14. จะปรากฏหน้าต่างแนะนำให้ปิดจุกหมึกที่เครื่องพิมพ์กรณีเติมหมึกเสร็จแล้ว คลิก **ถัดไป**



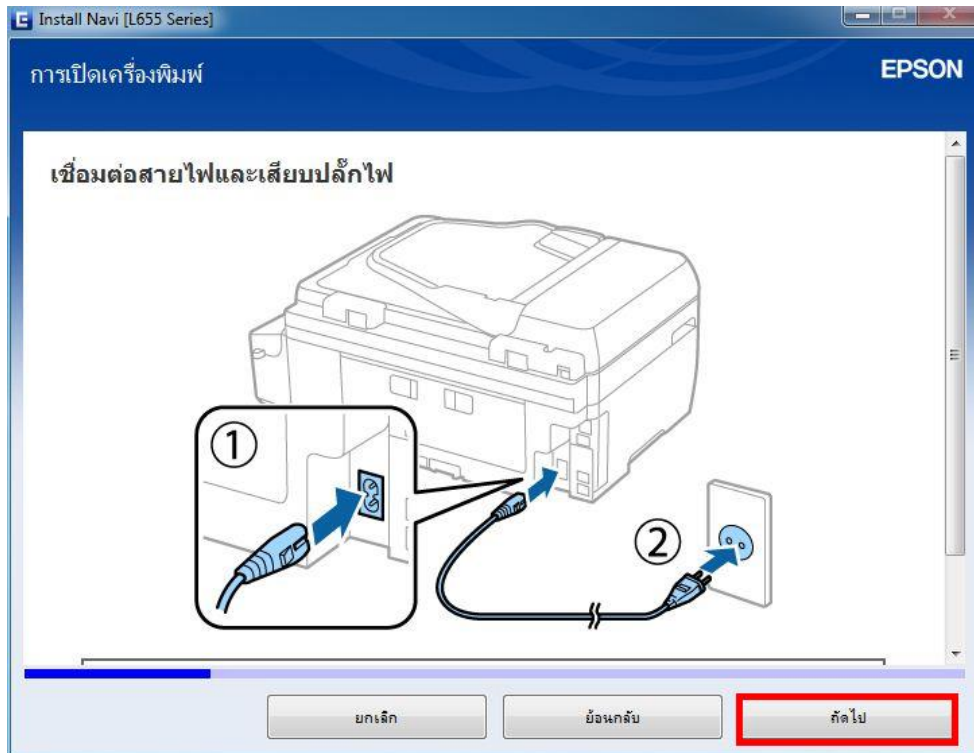
15. จะปรากฏหน้าต่างแนะนำให้เติมหมึกสีอื่นด้วยวิธีที่กล่าวมาข้างต้น คลิก **ถัดไป**



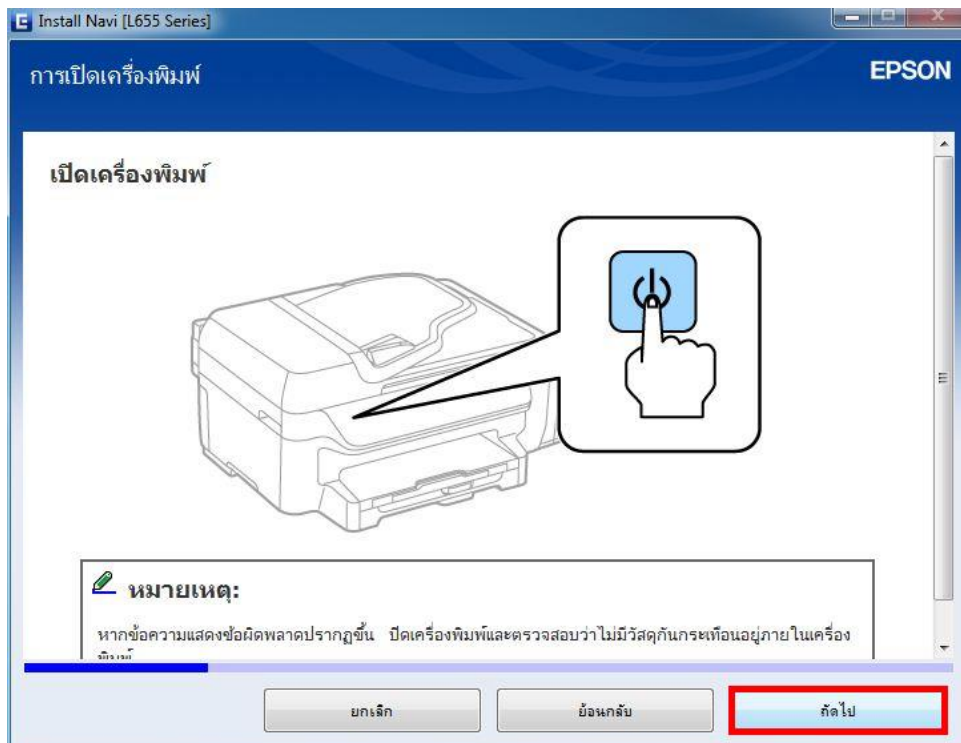
16. จะปรากฏหน้าต่างแนะนำให้ปิดฝาครอบชุดตลับหมึกเมื่อเติมหมึกเสร็จครบทุกสี คลิก **ถัดไป**



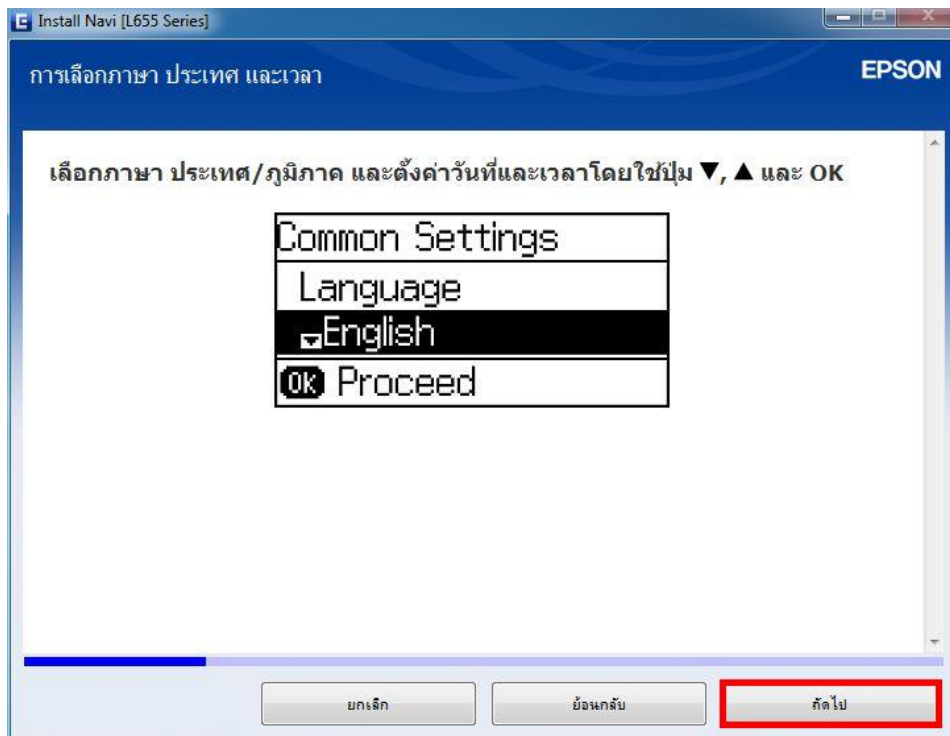
17. จะปรากฏหน้าต่างแนะนำวิธีการเชื่อมต่อสายไฟ และเสียบปลั๊กไฟ คลิก **ถัดไป**



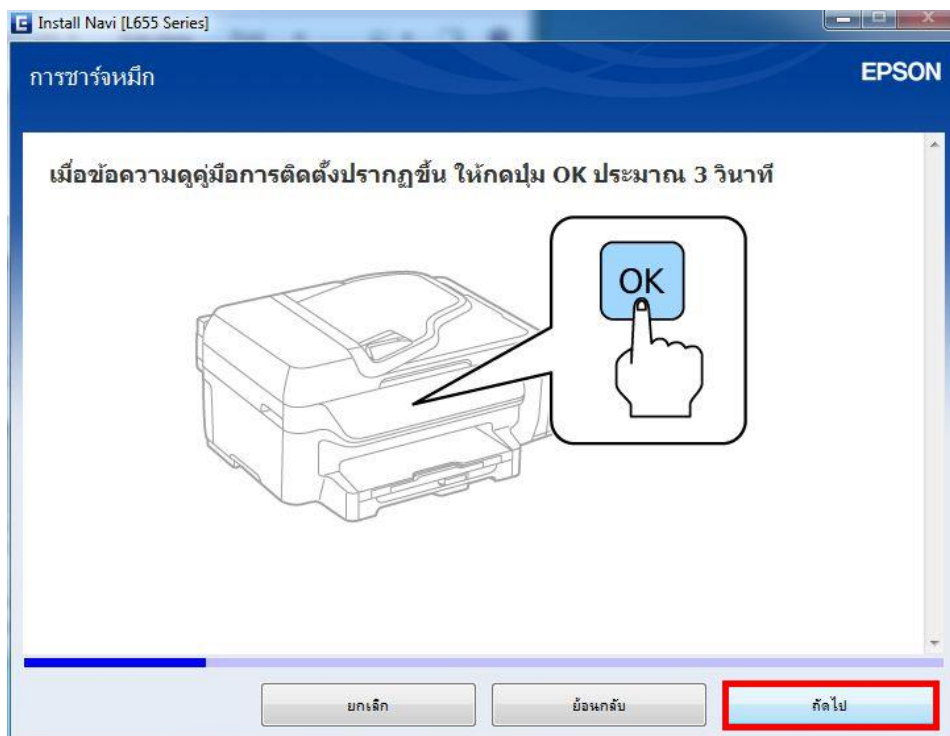
18. จะปรากฏหน้าต่างให้เปิดเครื่องพิมพ์ คลิก **ถัดไป**



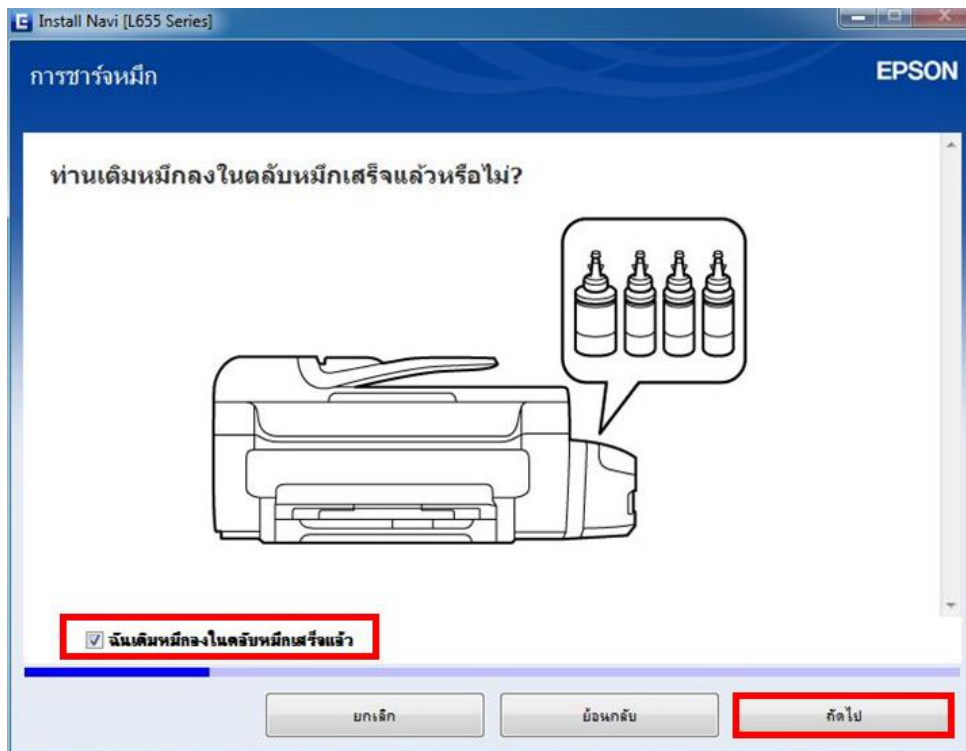
19. จะปรากฏหน้าต่างให้เลือกภาษา/ประเทศ และตั้งค่าวันที่และเวลา คลิก **ถัดไป**



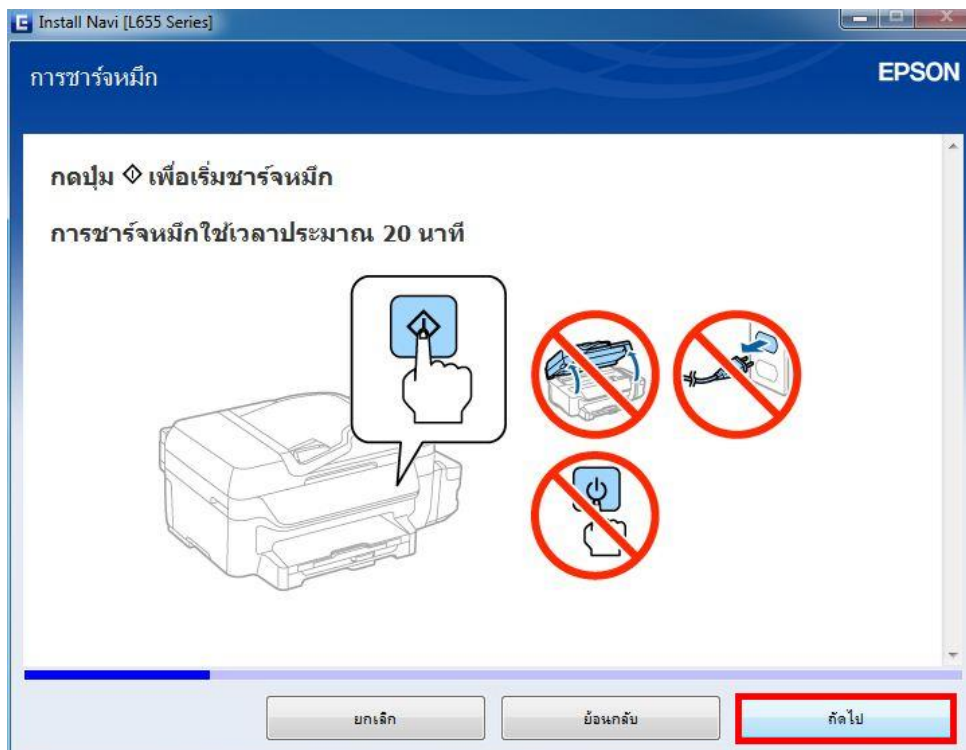
20. จะปรากฏหน้าต่างให้กดชาร์จหมึกครั้งแรก คลิก **ถัดไป**



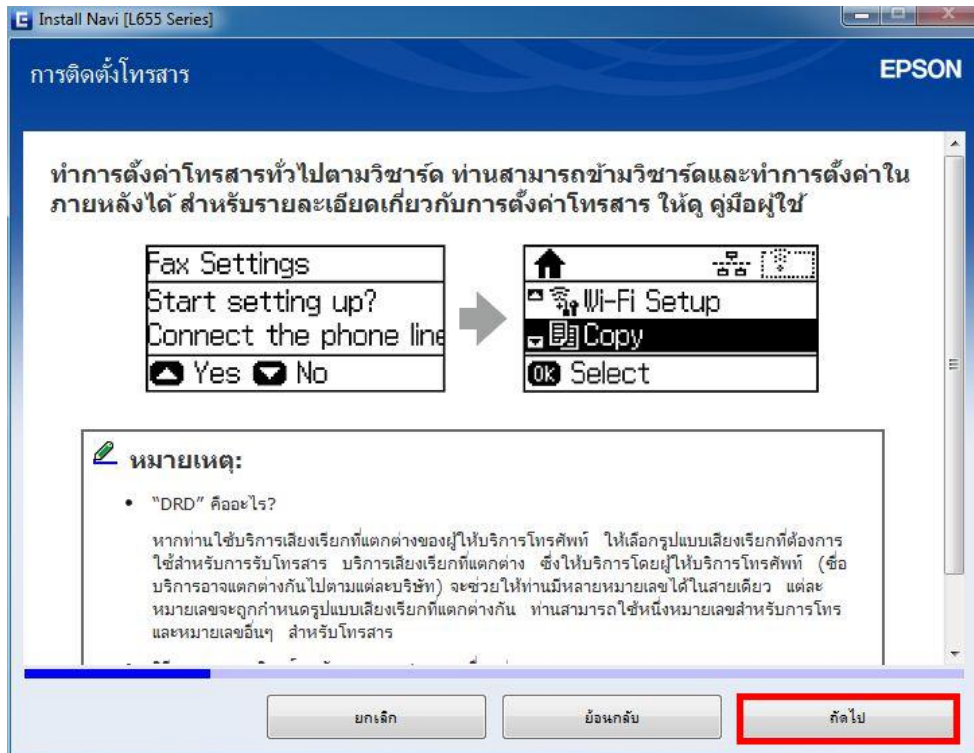
21. จะปรากฏหน้าต่างยืนยันการเติมหมึกเสร็จสมบูรณ์ คลิกที่ **ฉันเติมหมึกลงในดรัมหมึกเสร็จแล้ว** คลิก **ถัดไป**



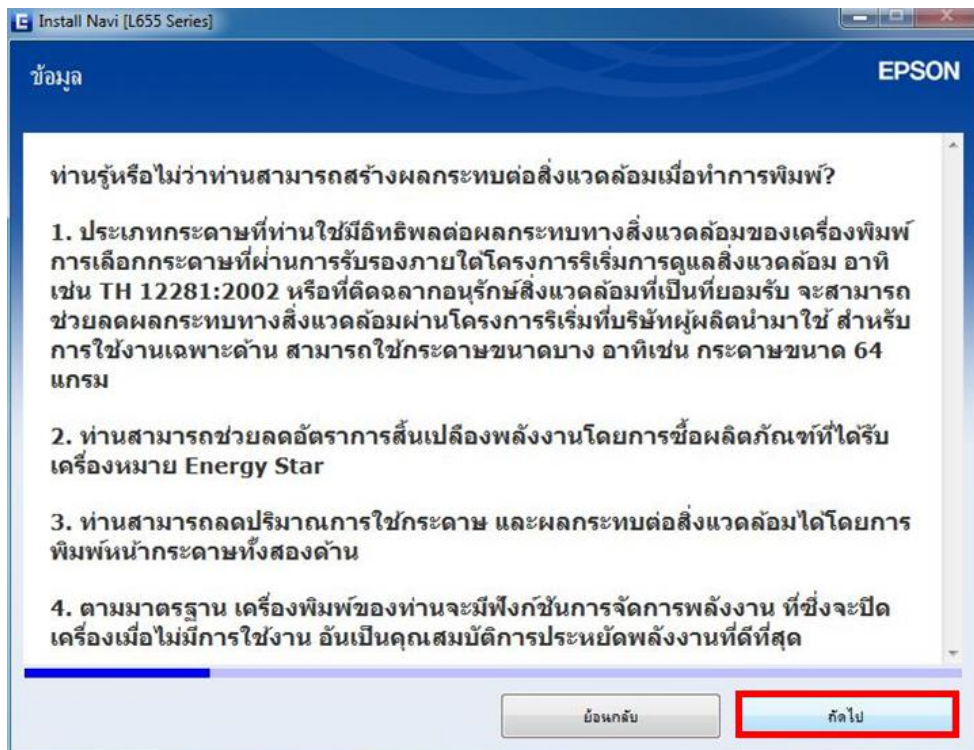
22. จะปรากฏหน้าต่างให้เริ่มชาร์จหมึกครั้งแรก คลิก **ถัดไป**



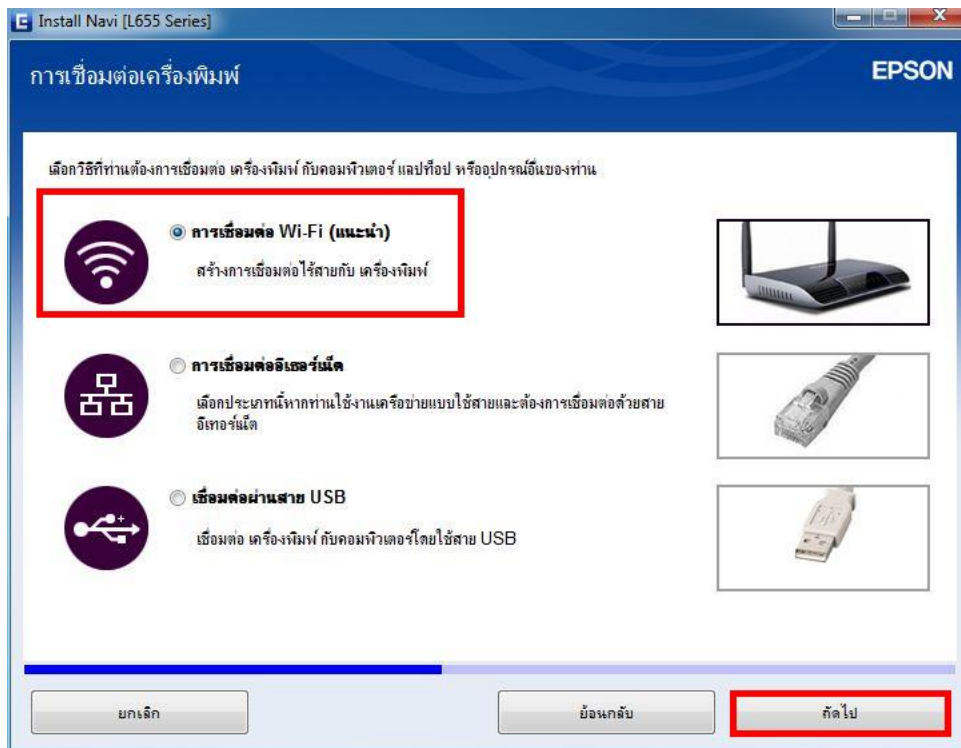
23. จะปรากฏหน้าต่างการตั้งค่าแฟกซ์ คลิก **ถัดไป**



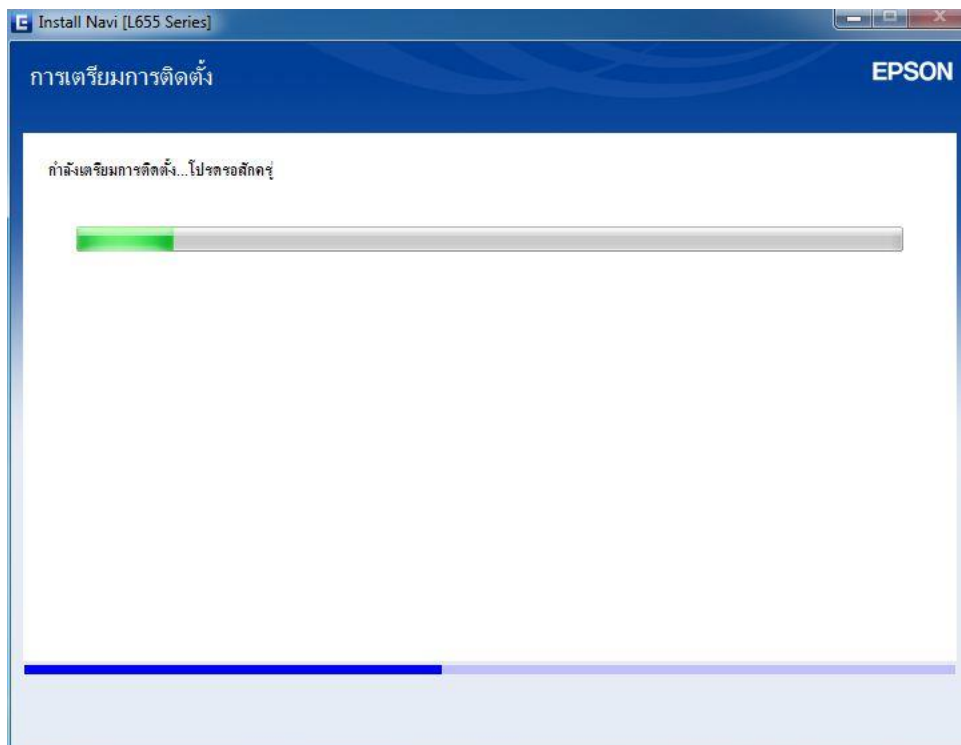
24. จะปรากฏหน้าต่างแจ้งข้อมูล คลิก **ถัดไป**



25. จะปรากฏหน้าต่างให้เลือกประเภทการเชื่อมต่อ เลือก **การเชื่อมต่อ Wi-Fi (แนะนำ)** คลิก **ถัดไป**

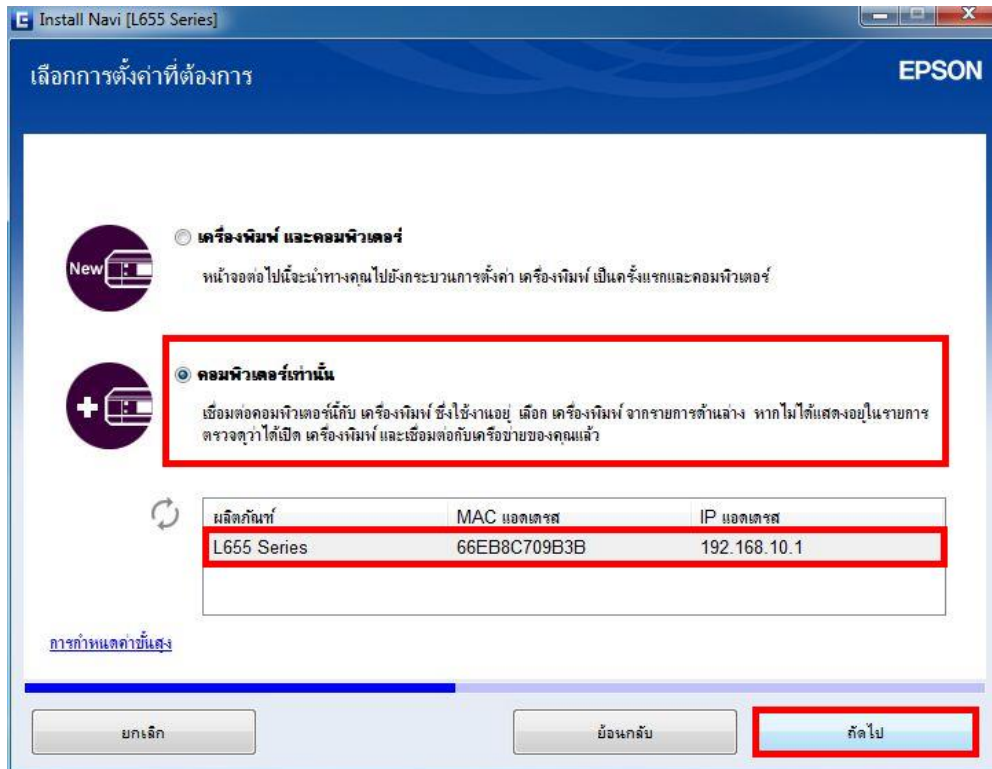


26. จะปรากฏหน้าต่างแจ้งเตือนเครื่องกำลังเตรียมการติดตั้งไดรเวอร์

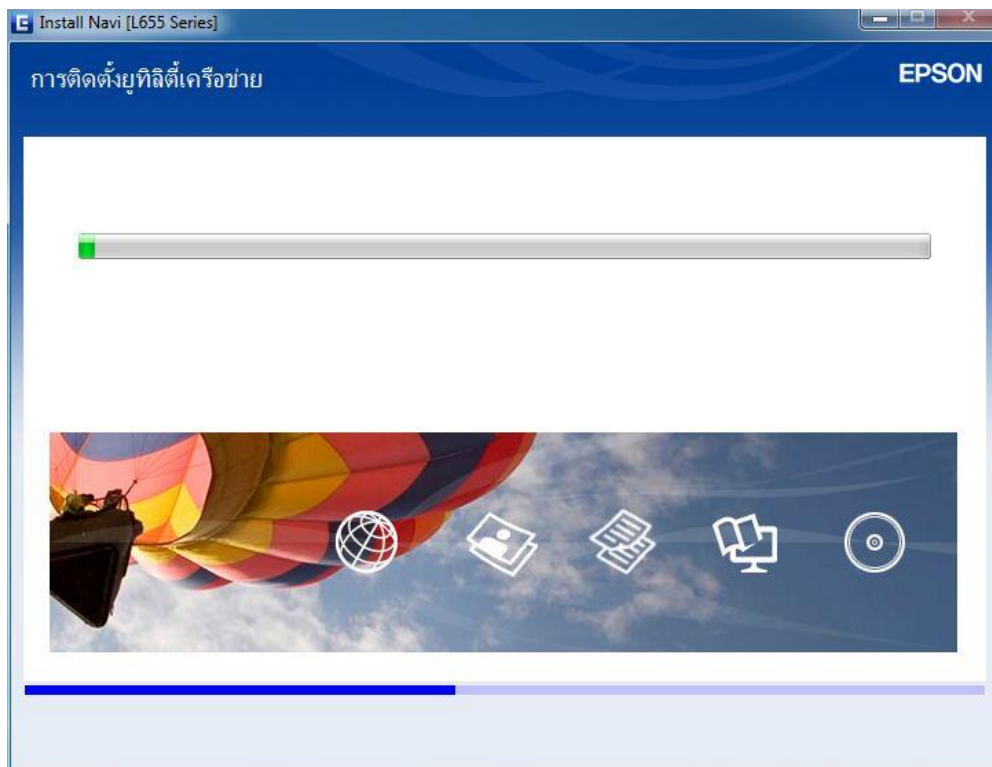




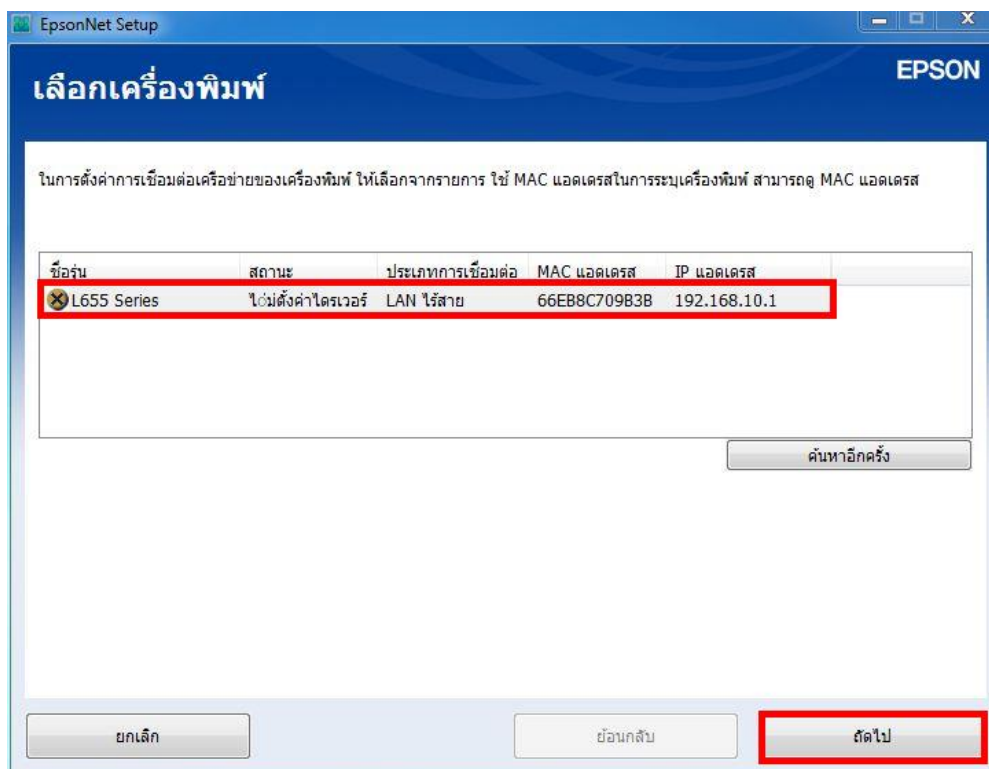
27. จะปรากฏหน้าต่างเลือกการตั้งค่า เลือก **คอมพิวเตอร์เท่านั้น** เลือกชื่อเครื่องพิมพ์ที่ปรากฏ คลิก **ถัดไป**



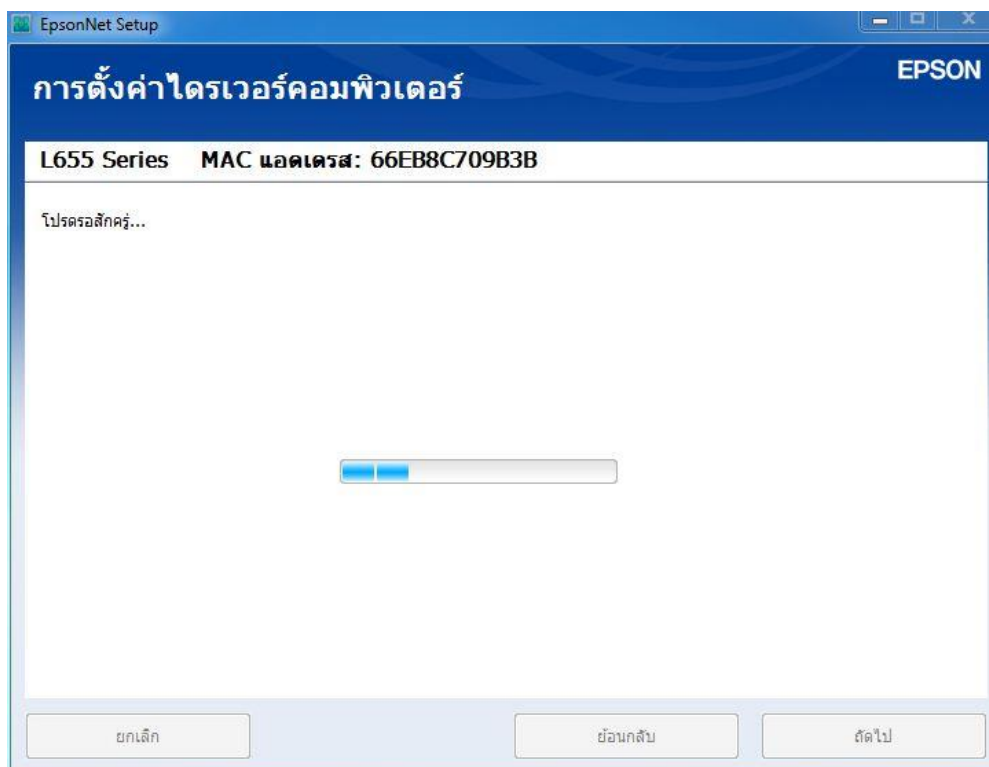
28. จะปรากฏหน้าต่างกำลังติดตั้งโปรแกรม



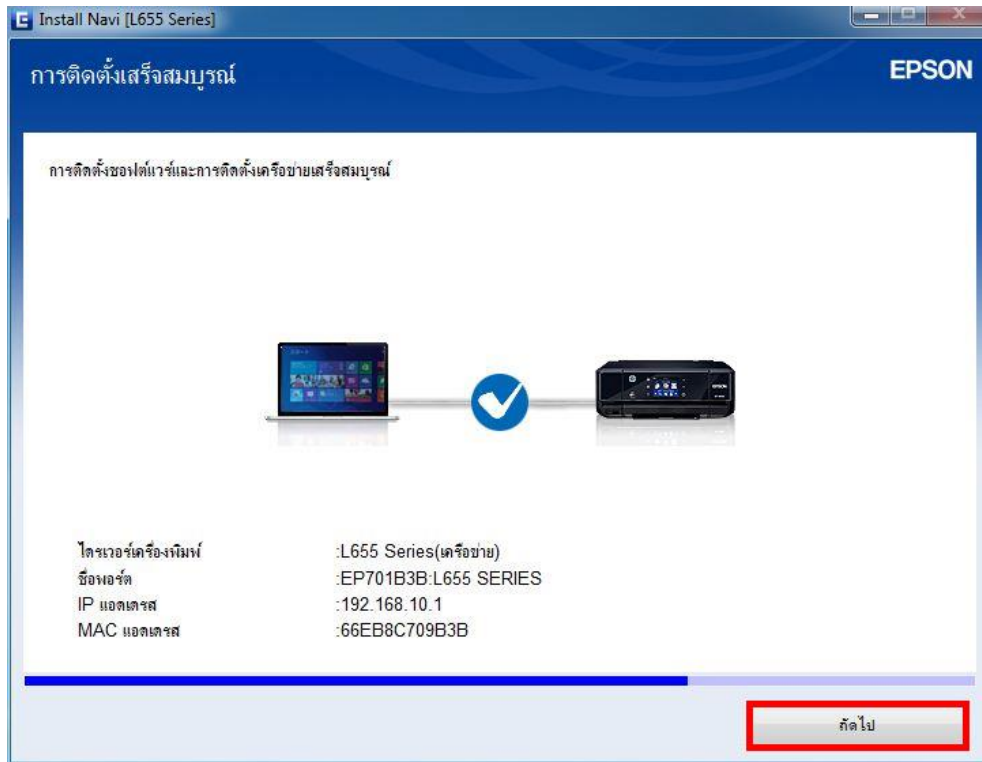
## 29. คลิกที่รุ่นเครื่องพิมพ์ คลิก **ถัดไป**



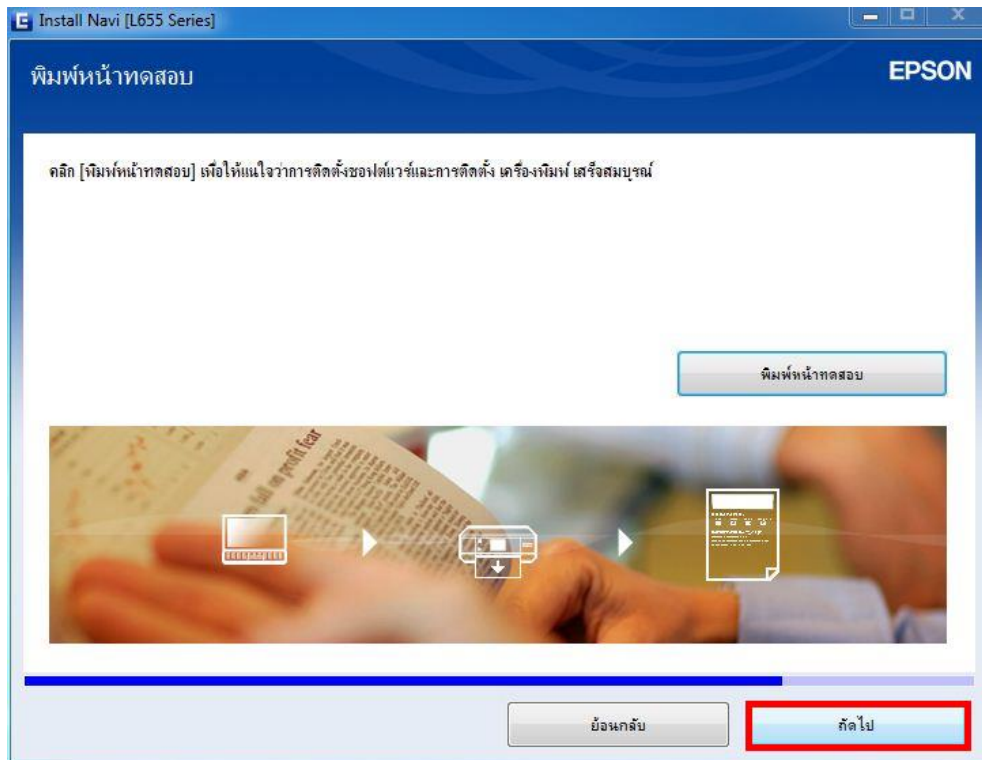
## 30. เครื่องจะเริ่มทำติดตั้งเครื่องพิมพ์



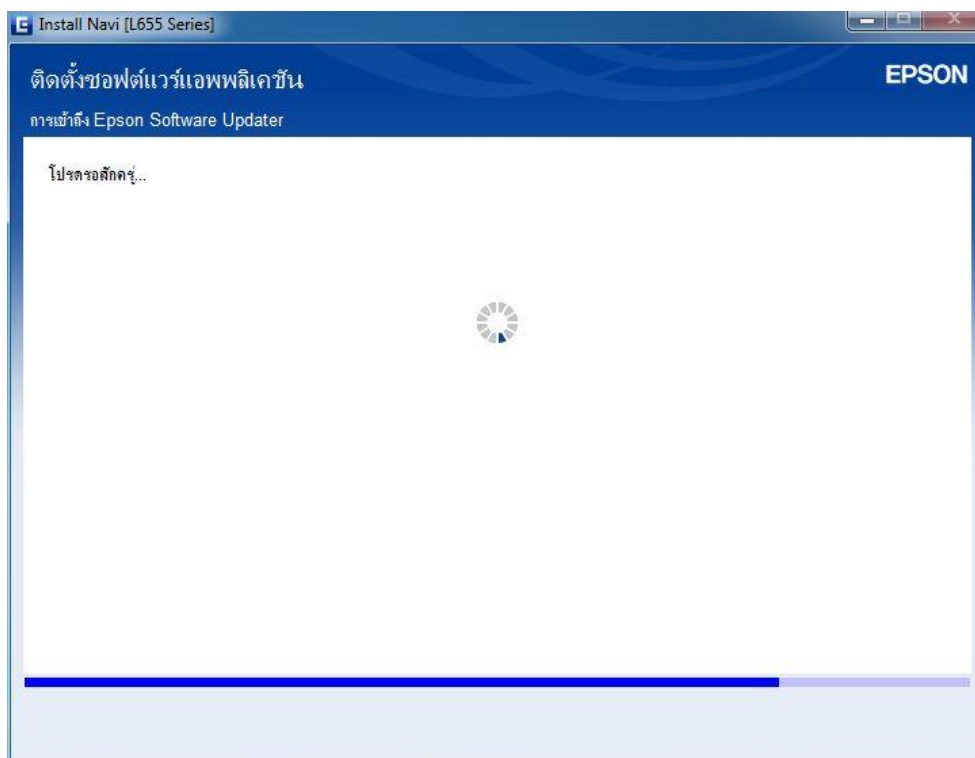
31. จะปรากฏหน้าต่างติดตั้งเสร็จสมบูรณ์ คลิก **ถัดไป**



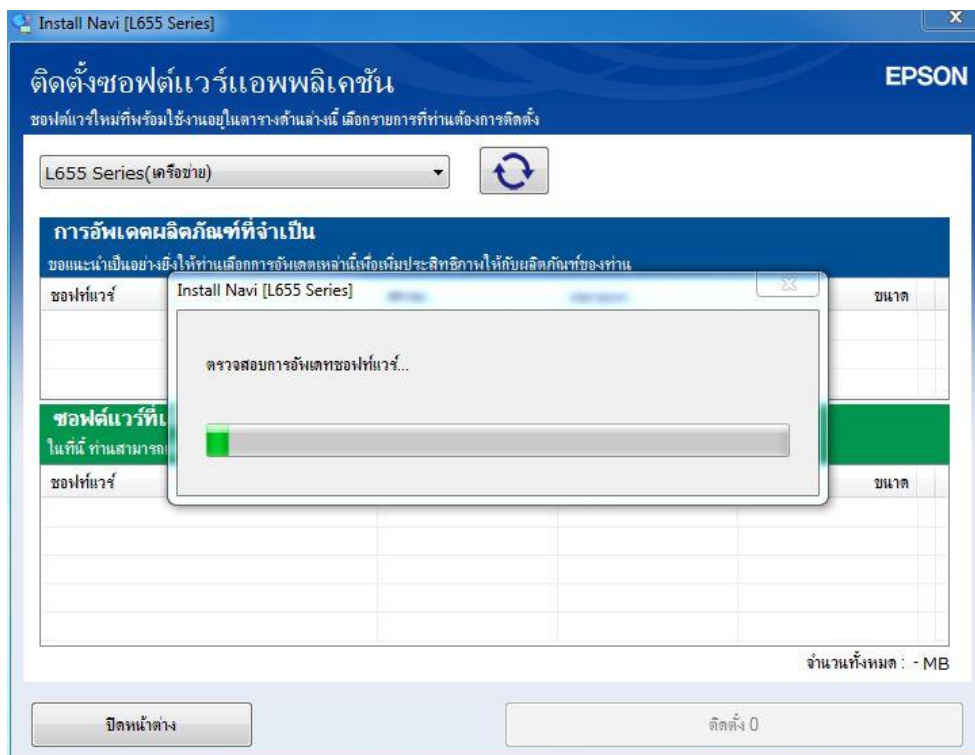
32. จะมีหน้าต่างให้กด **พิมพ์หน้าทดสอบ** คลิก **Next**



### 33. จะปรากฏหน้าต่างกำลังติดตั้งซอฟต์แวร์แอปพลิเคชัน

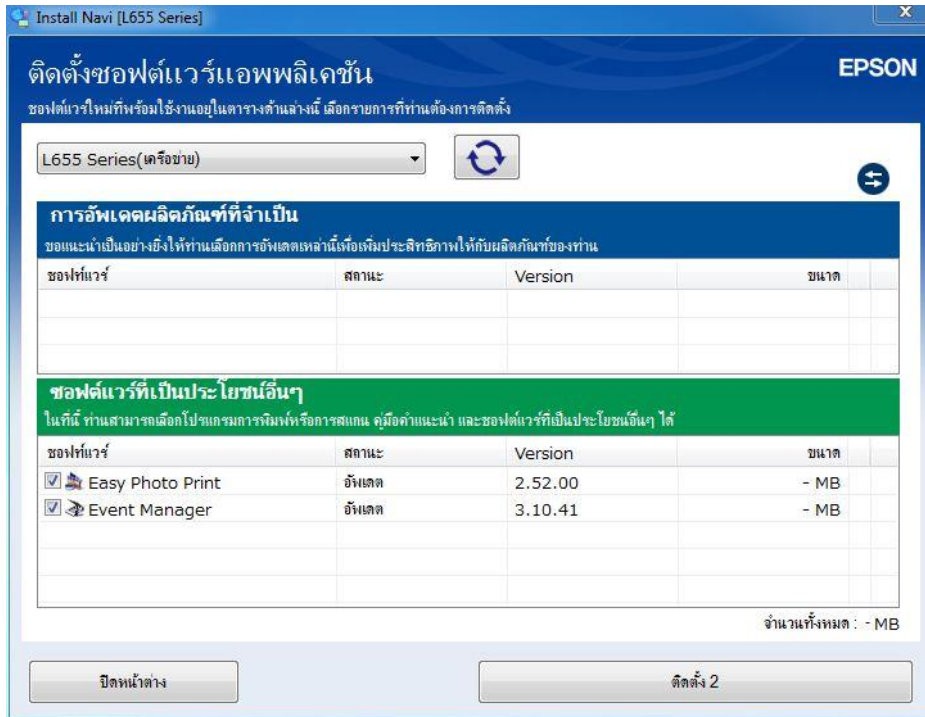


### 34. จะปรากฏหน้าต่างกำลังตรวจสอบการอัปเดตซอฟต์แวร์

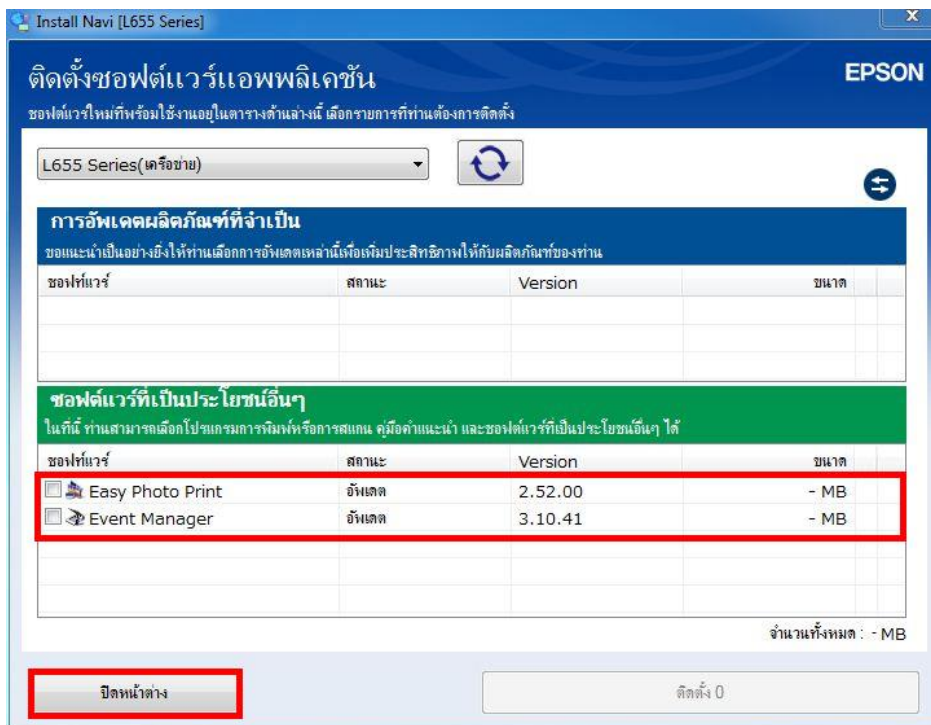


35. จะปรากฏหน้าต่างให้เลือกติดตั้งโปรแกรมอื่นเพิ่มเติม ดังนี้

- Event Manager
- Easy Photo Print



36. หากไม่ต้องการติดตั้งซอฟต์แวร์เพิ่มเติม แนะนำให้เอาเครื่องหมายถูกออกทั้งสองข้อ คลิก **ปิดหน้าต่าง**



37. จะปรากฏหน้าต่างติดตั้งโปรแกรมเสร็จสมบูรณ์ คลิก **เสร็จสิ้น**

