

# วิธีการเชื่อมต่อ Wifi แบบ Infra (Router) รุ่น L365 สำหรับ Windows

## 1. Connect Wireless ที่เครื่องคอมพิวเตอร์ กับ Router หรือ Access Point

สำหรับ Win7,8

คลิกขวาที่ไอคอน  ด้านล่างขวาจอคอมพิวเตอร์ และเลือกชื่อ Router หรือ Access Point ที่ใช้งาน จากนั้นคลิก Connect

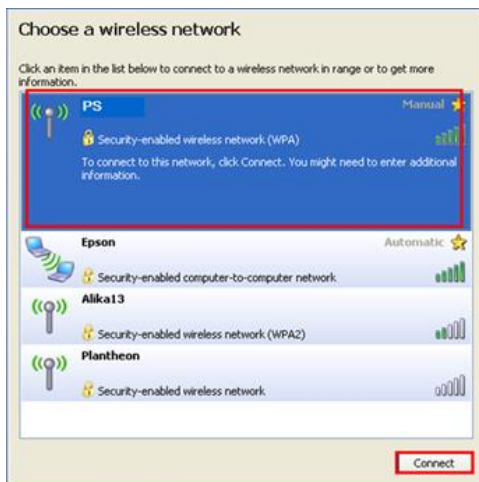


สำหรับ WinXP

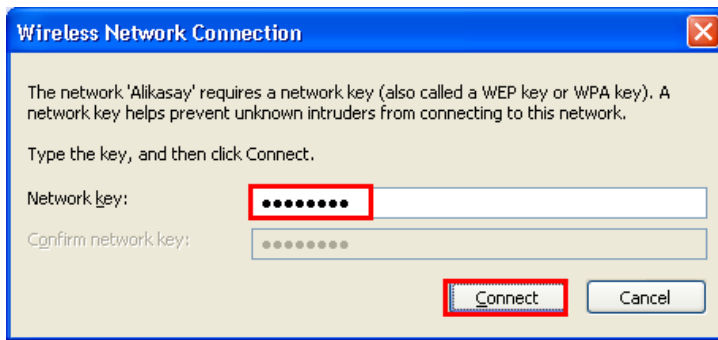
1.คลิกขวาที่ไอคอน  ด้านล่างขวาจอคอมพิวเตอร์ เลือก View Available Wireless Network



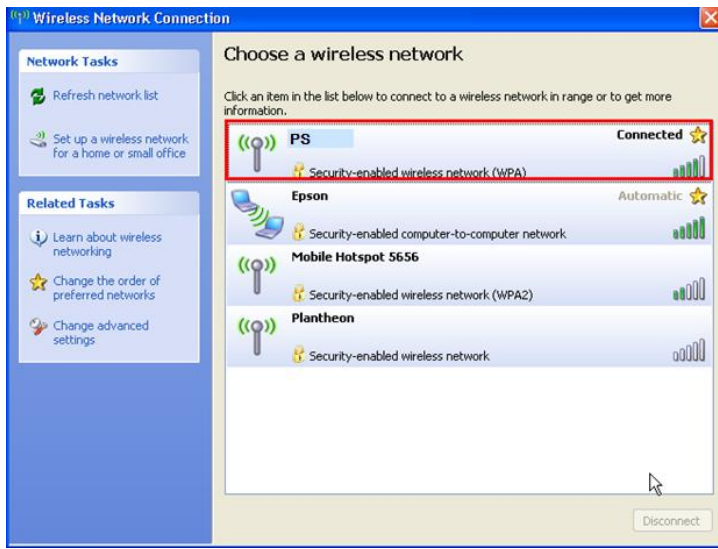
2.เลือกชื่อ Router หรือ Access Point จากนั้นคลิก Connect



### 3. หากปรากฏหน้าต่างให้ใส่ Password ให้ใส่ Password ของ Router หรือ Access Point จากนั้นคลิก Connect



### 4. จะปรากฏสถานะ Connected



## 2. วิธีการติดตั้งไดรเวอร์และเช็ต Wi-Fi

หมายเหตุ :

1. สำหรับการติดตั้งแบบ Wi-Fi ต้องติดตั้งจากแผ่นซีดีไดรเวอร์เท่านั้น หากไม่มีแผ่นไดรเวอร์ให้ดาวน์โหลดที่ <http://www.mediafire.com/download/cuudd25dtkbiju4/L365.rar>

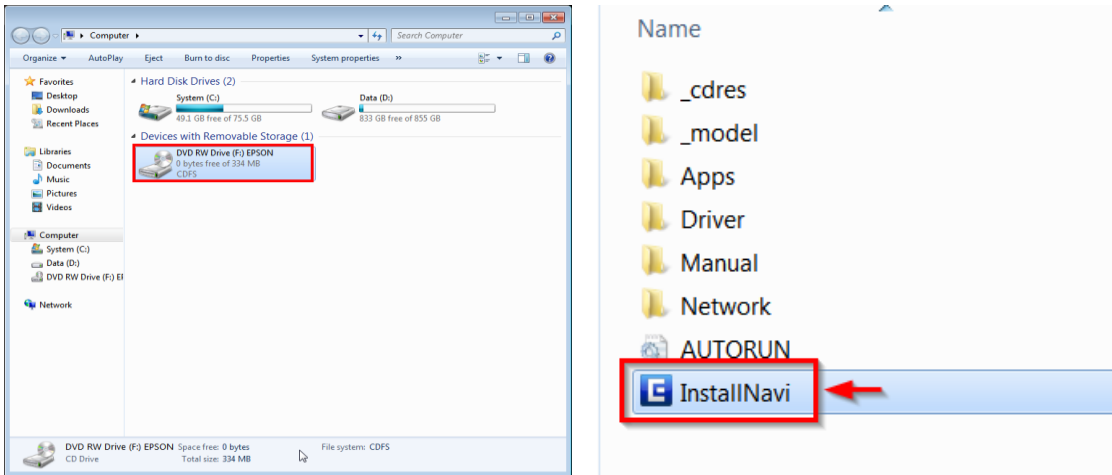
2. ก่อนติดตั้งไดรเวอร์ให้ทำการเชื่อมต่อสาย USB กับเครื่องคอมพิวเตอร์ และเปิดเครื่องปริ้นเตอร์ไว้ (เพื่อช่วยในการ Connect Wi-Fi)

3. ระยะห่างระหว่างคอมพิวเตอร์, ปริ้นเตอร์ และ Router ต้องไม่ห่างกันมาก (ควรอยู่ใกล้ ๆ กัน เพื่อช่วยในการ Connect ให้ง่ายขึ้น)

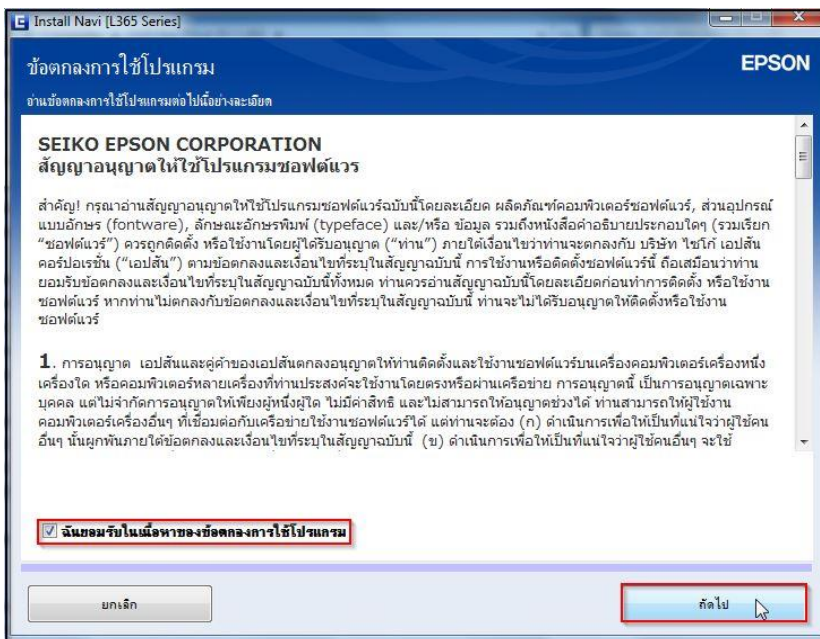
1. ใส่แผ่นไดรเวอร์



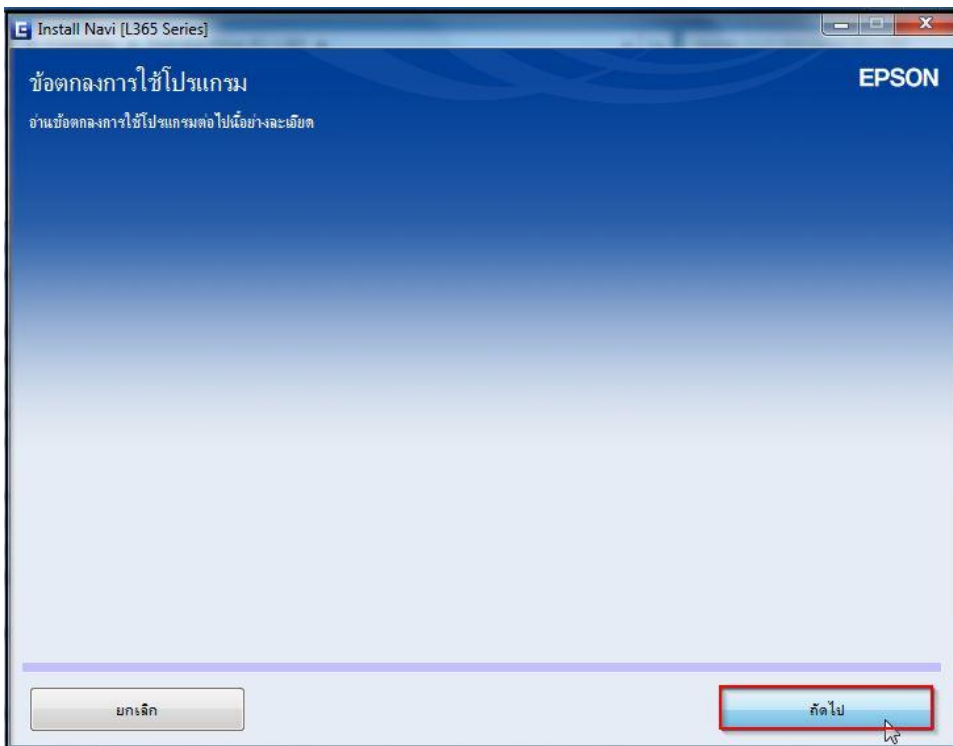
## 2.ดับเบิลคลิกไดรฟ์ซีดี Epson เพื่อเริ่มการติดตั้ง หรือ คลิกขวาที่ไดรฟ์ซีดี Epson เลือก Open และดับเบิลคลิกเลือก "InstallNavi"



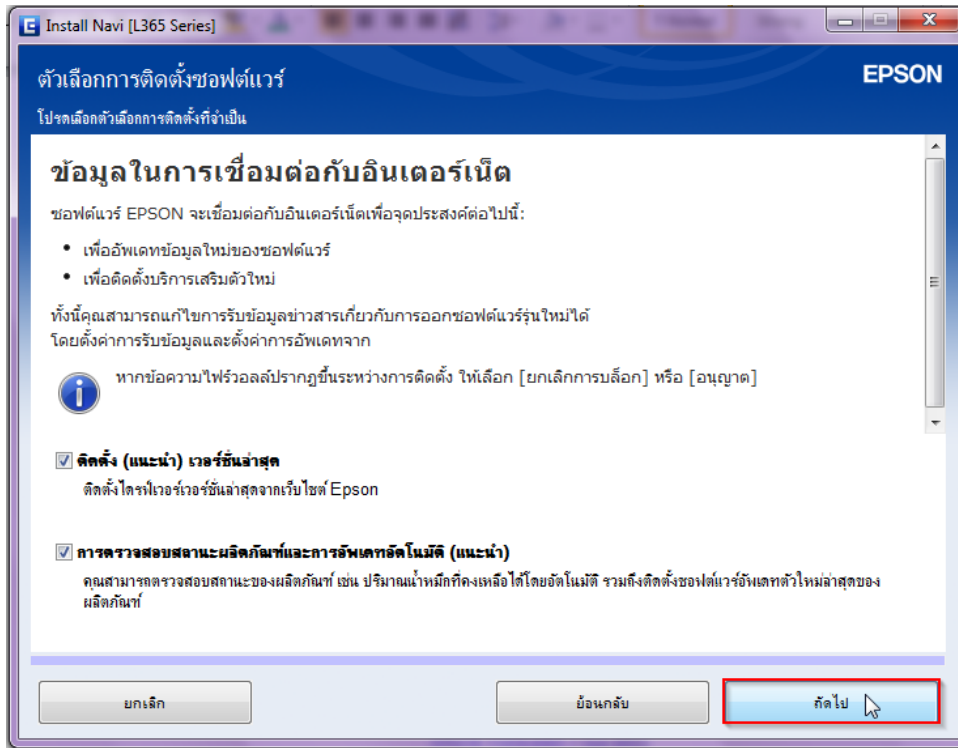
## 3.คลิกที่ "ฉันยอมรับในเนื้อหาของข้อตกลงการใช้โปรแกรม" จากนั้นคลิก "ถัดไป"



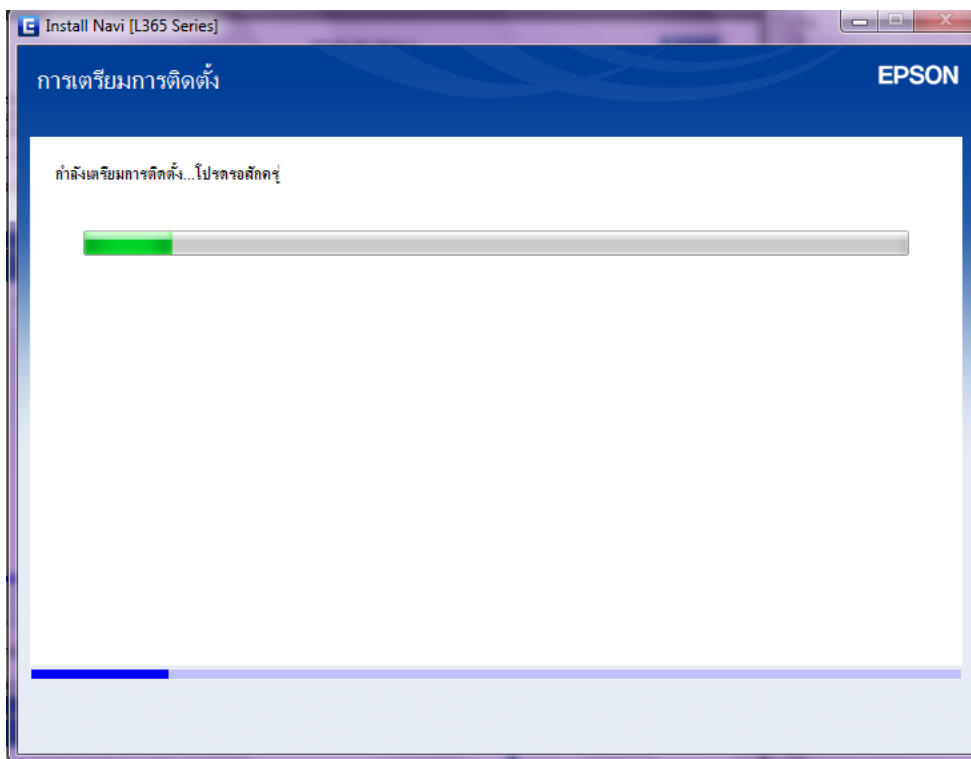
## 4.อ่านคำแนะนำ จากนั้นคลิก "ถัดไป"



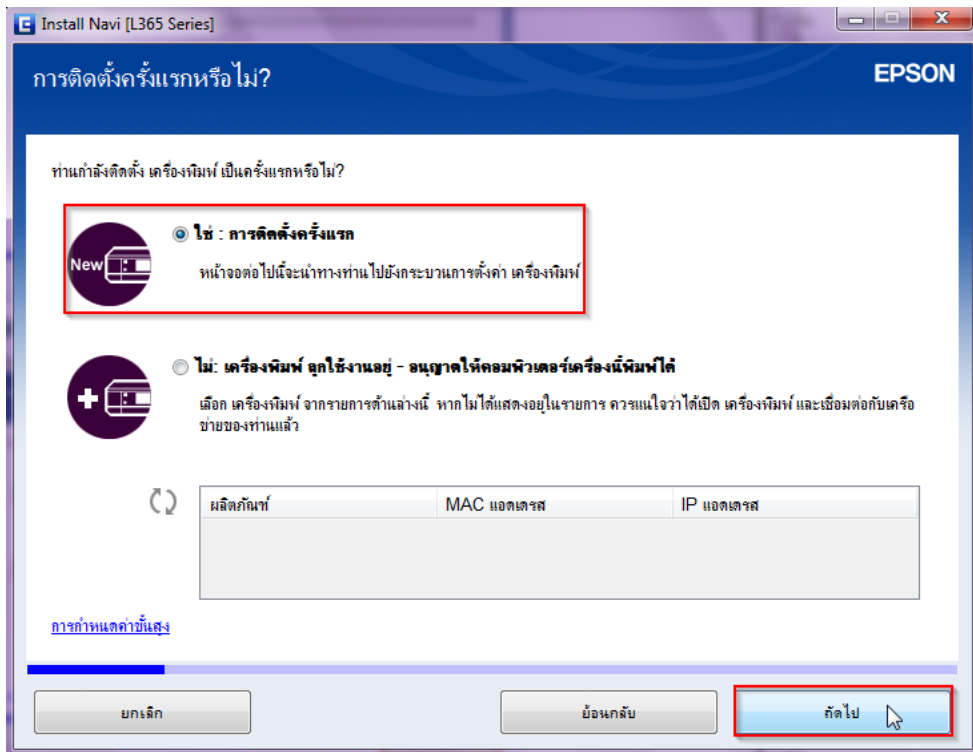
## 5.อ่านคำแนะนำ จากนั้นคลิก “ถัดไป”



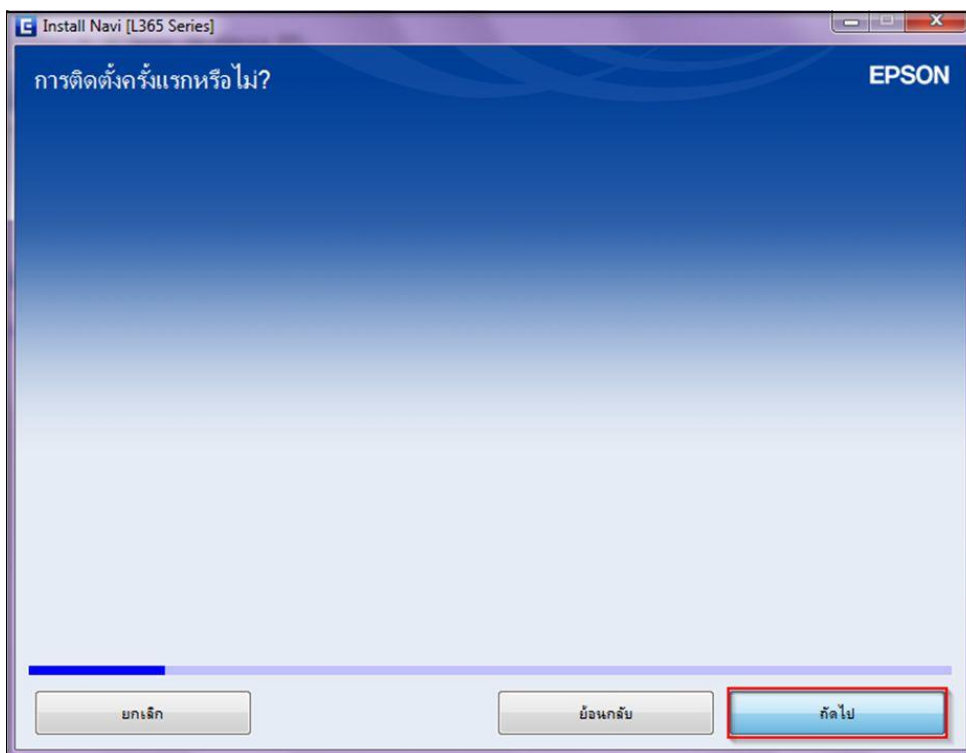
## 6.จะปรากฏหน้าต่าง “กำลังเตรียมการติดตั้ง...โปรดรอสักครู่” ดังรูป



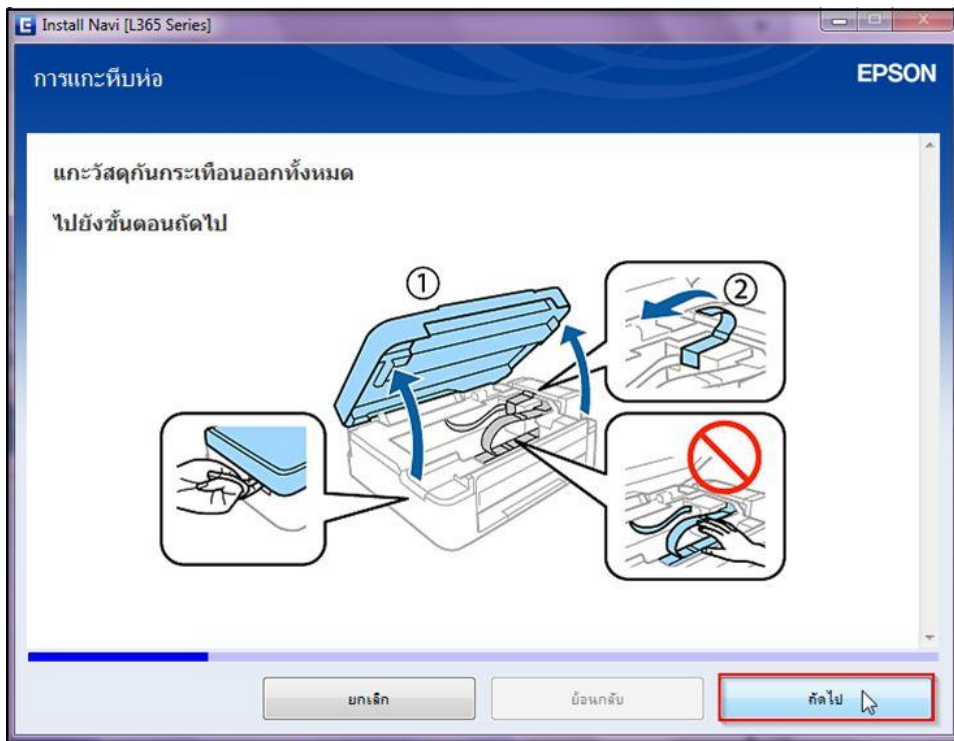
## 7.เลือก "ใช่ : การติดตั้งครั้งแรก" จากนั้นคลิก "ถัดไป"



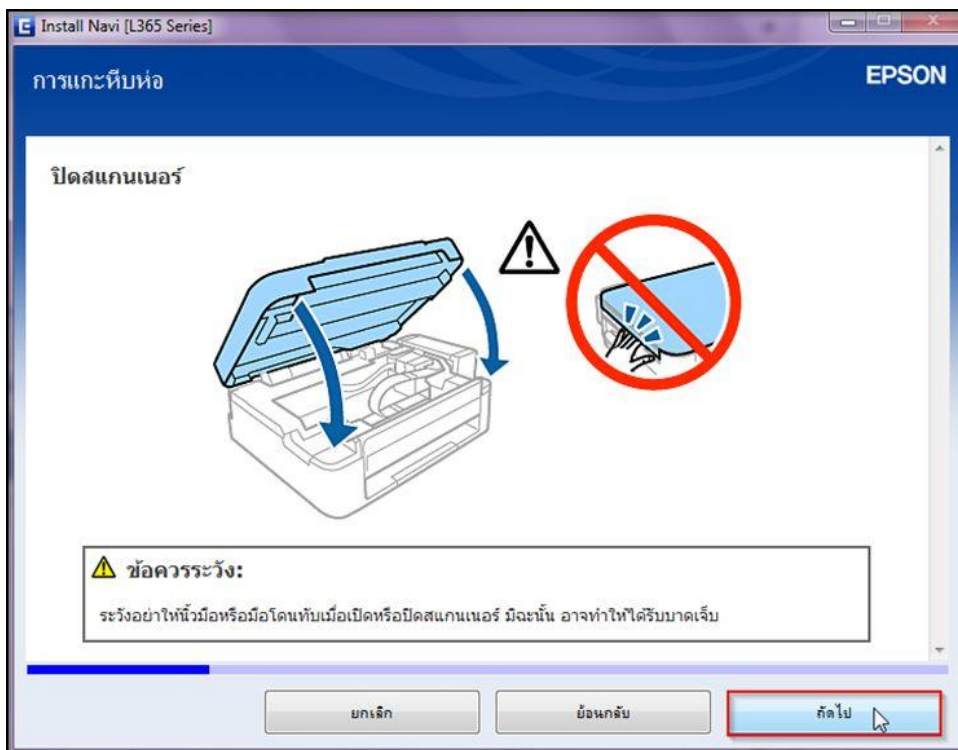
## 8.อ่านคำแนะนำ จากนั้นคลิก "ถัดไป"



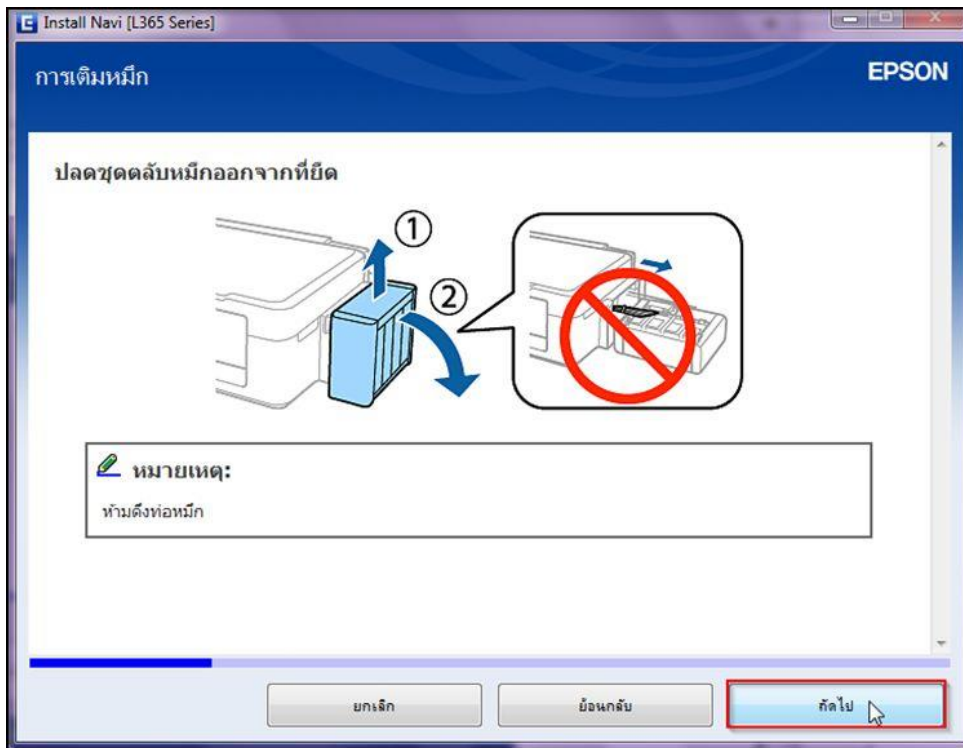
9.อ่านคำแนะนำ และคลิก "ถัดไป"



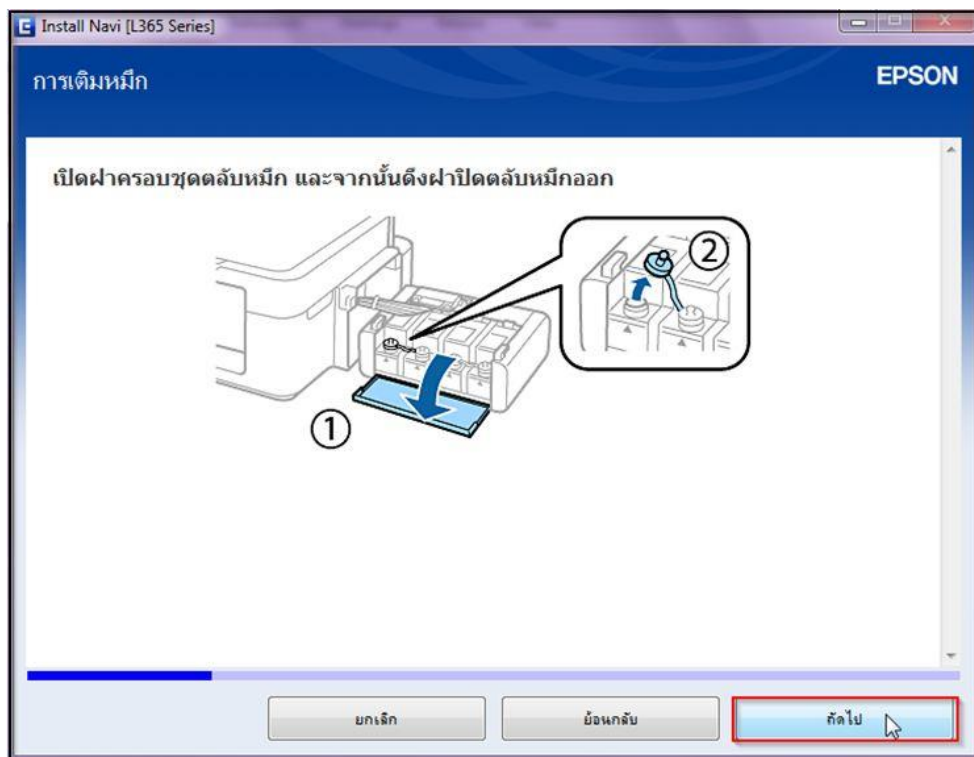
10.อ่านคำแนะนำ จากนั้นคลิก "ถัดไป"



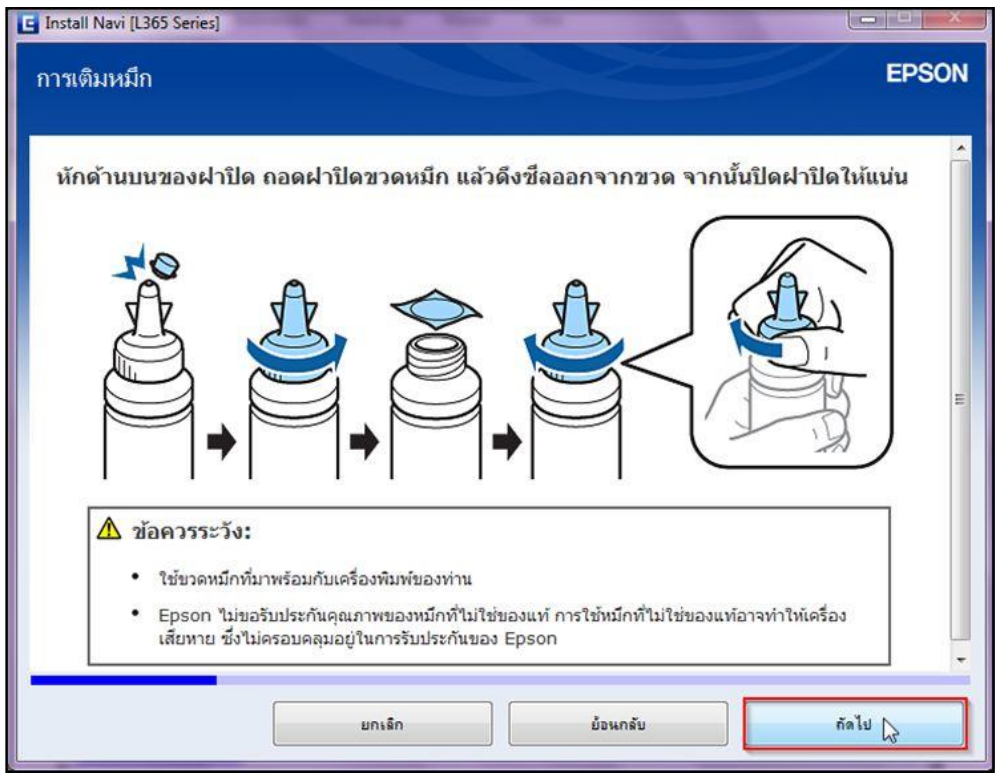
11.อ่านคำแนะนำ จากนั้นคลิก "ถัดไป"



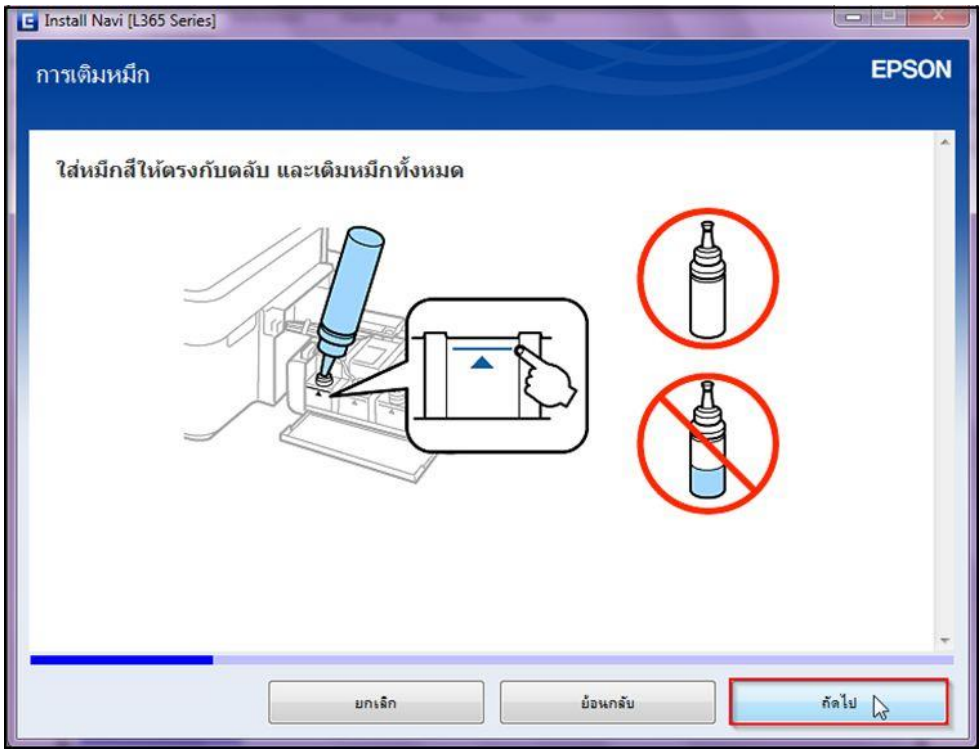
12.อ่านคำแนะนำ จากนั้นคลิก "ถัดไป"



13.อ่านคำแนะนำ จากนั้นคลิก "ถัดไป"

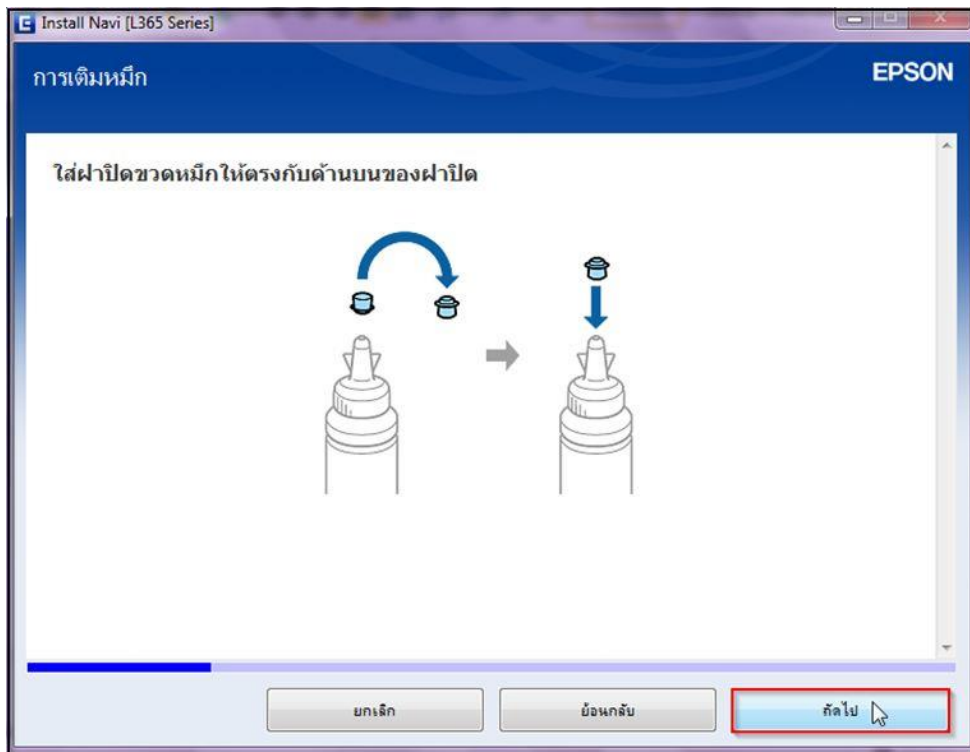


14.อ่านคำแนะนำ จากนั้นคลิก "ถัดไป"

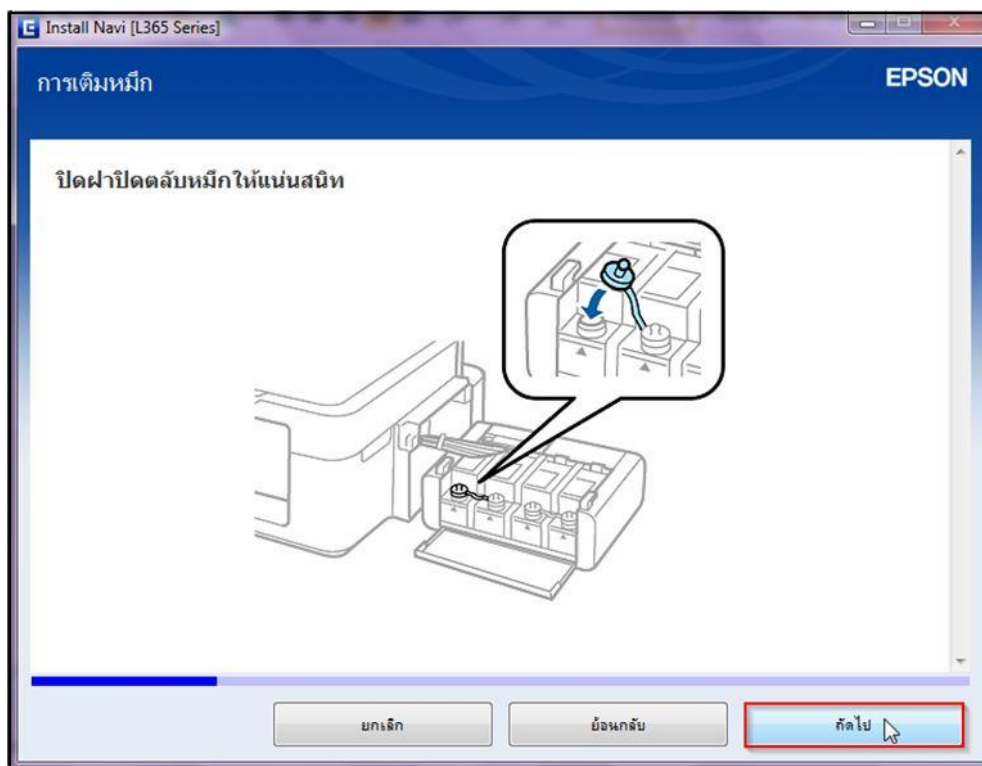




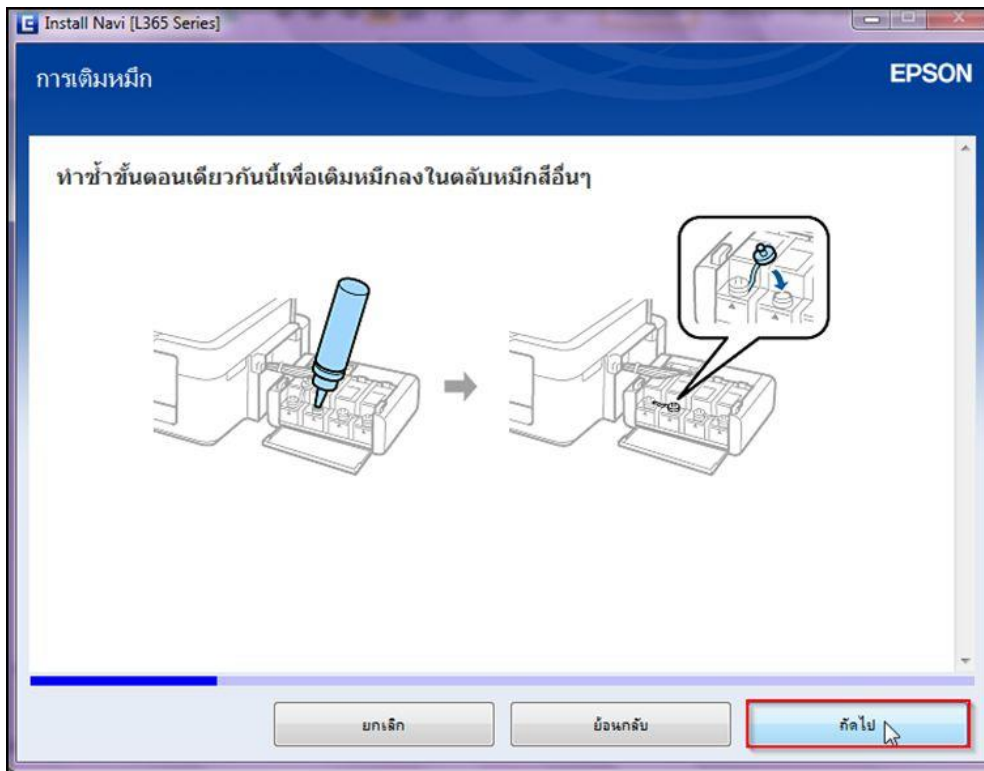
15.อ่านคำแนะนำ จากนั้นคลิก “ถัดไป”



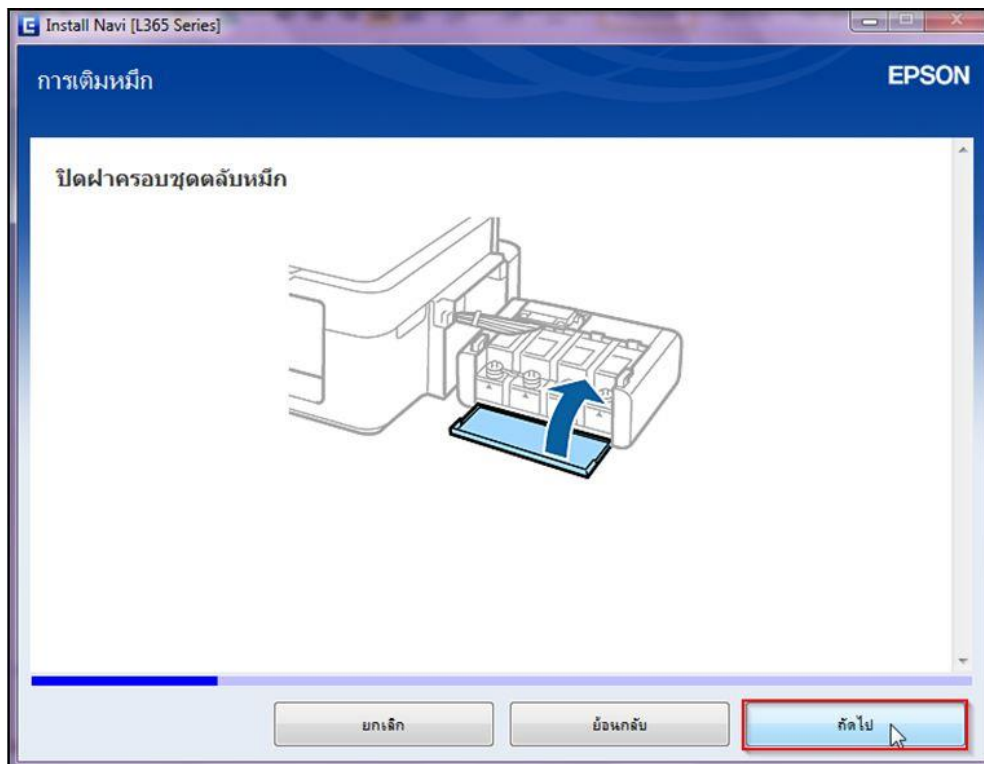
16.อ่านคำแนะนำ จากนั้นคลิก “ถัดไป”



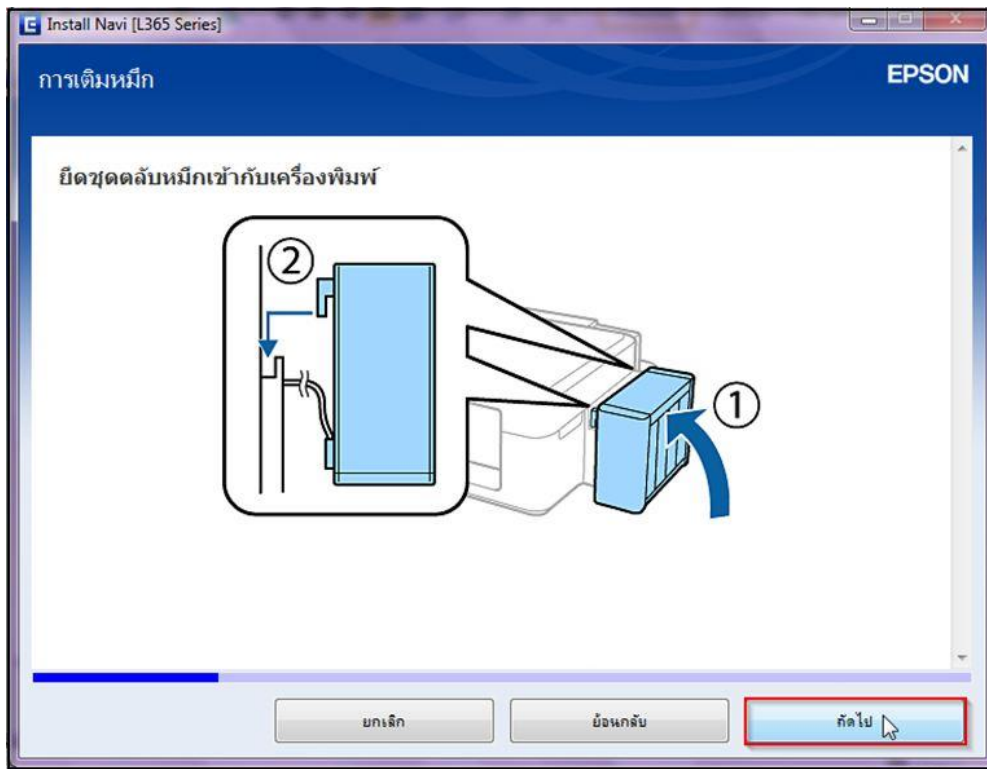
17.อ่านคำแนะนำ จากนั้นคลิก "ถัดไป"



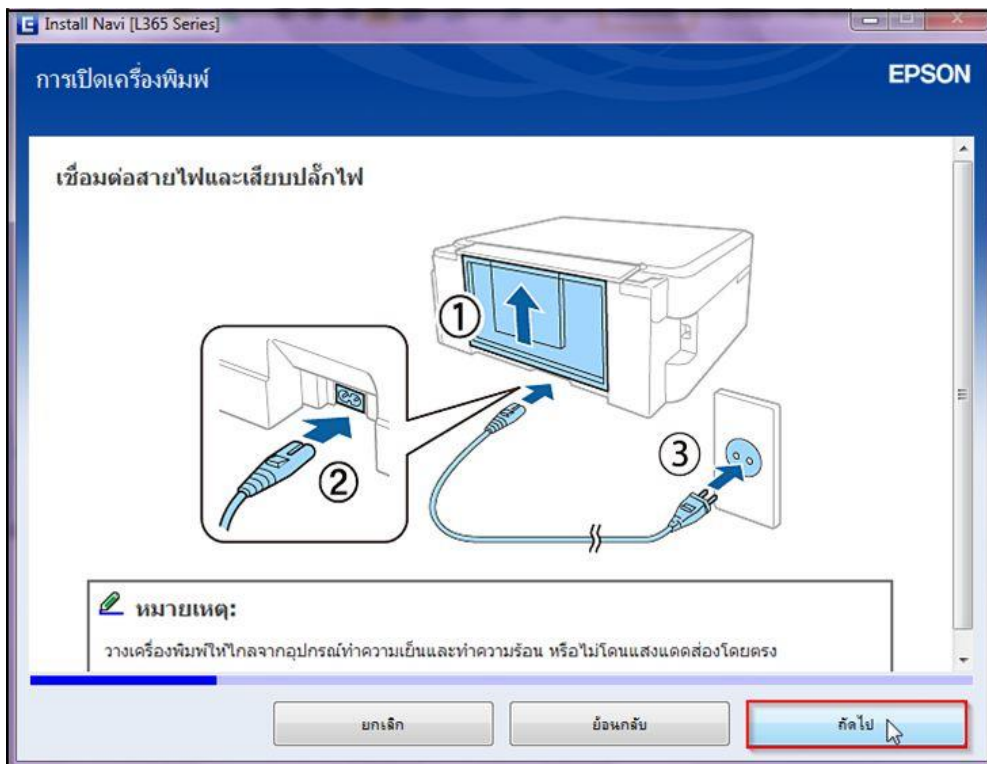
18.อ่านคำแนะนำ จากนั้นคลิก "ถัดไป"



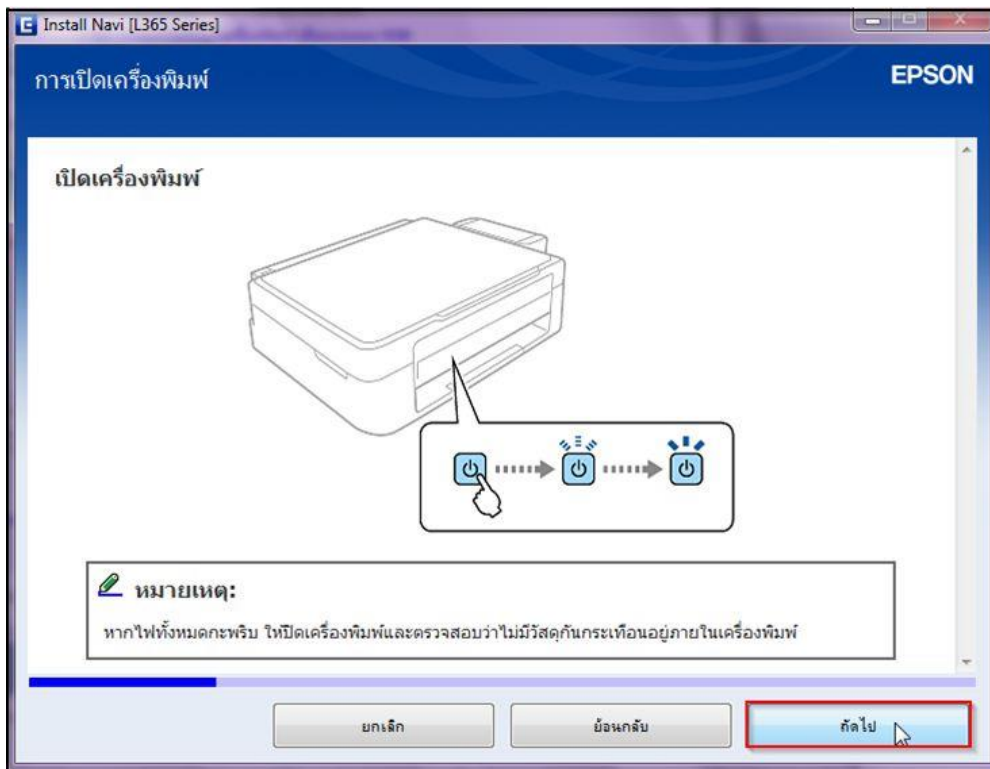
19.อ่านคำแนะนำ จากนั้นคลิก "ถัดไป"



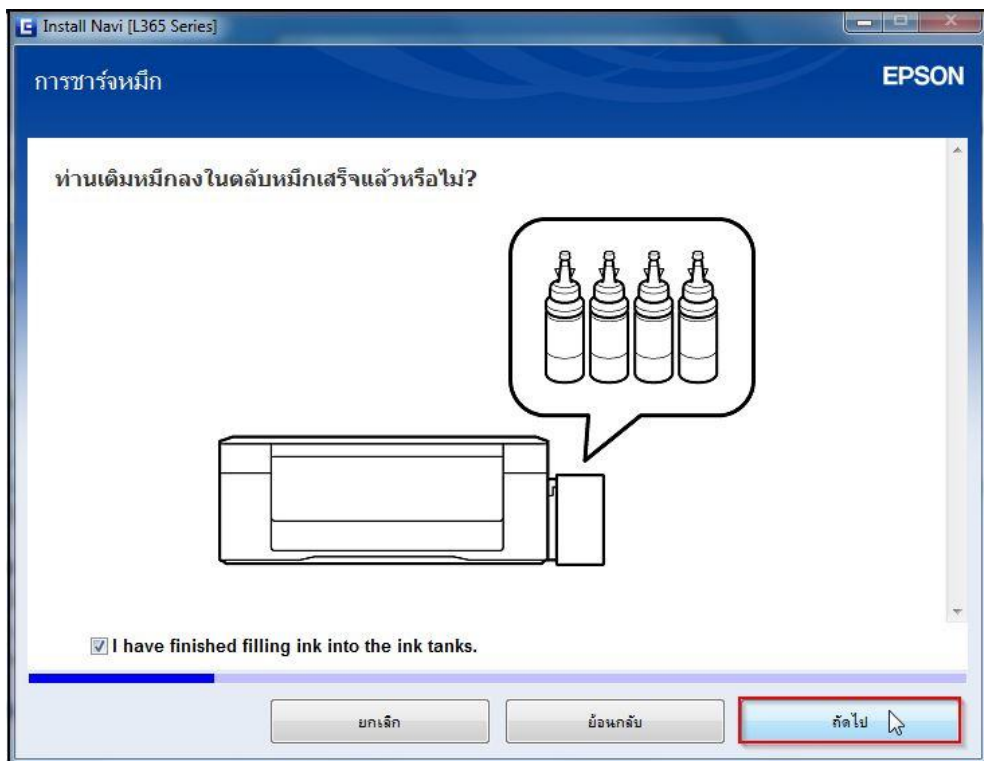
20.อ่านคำแนะนำ จากนั้นคลิก "ถัดไป"



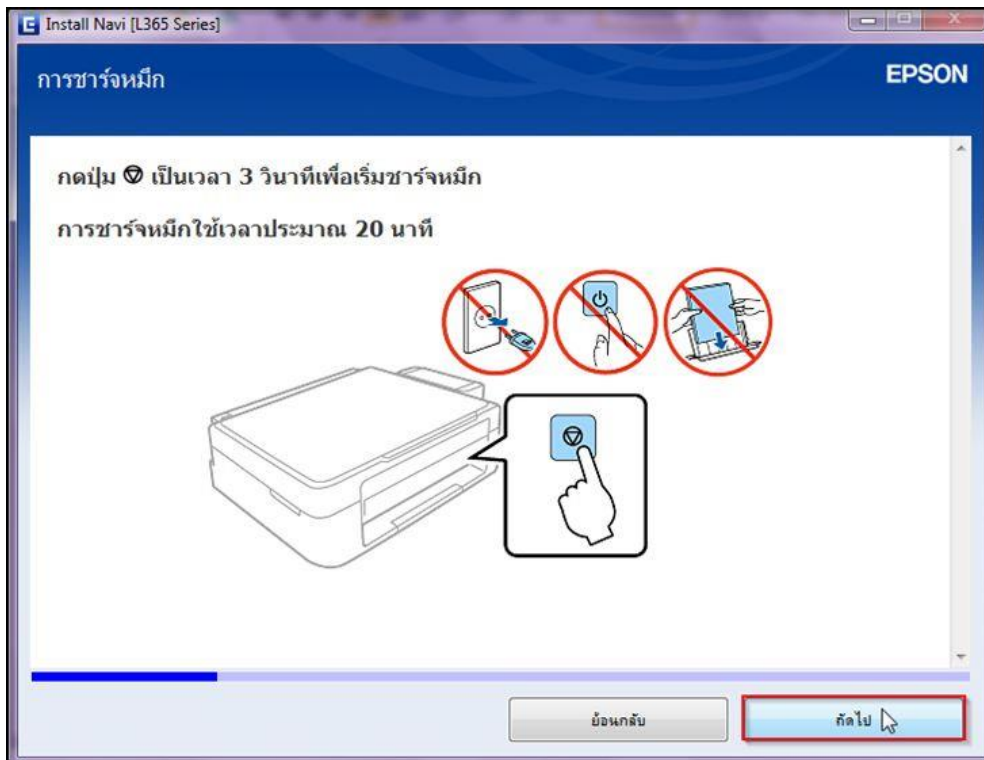
21.อ่านคำแนะนำ จากนั้นคลิก “ถัดไป”



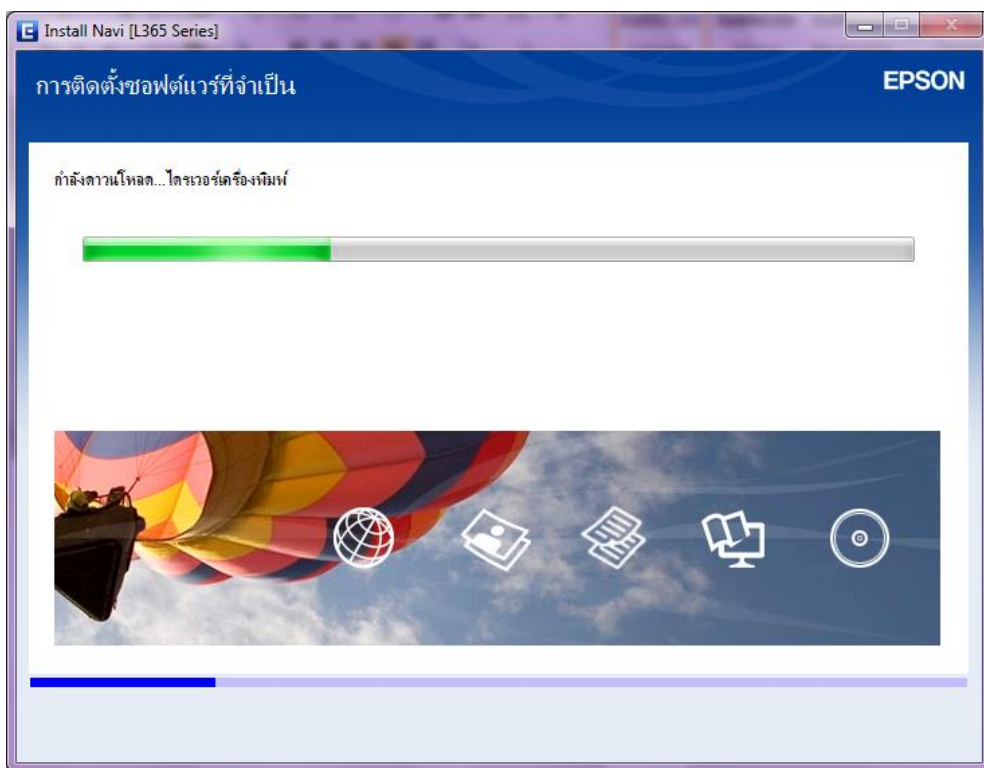
22.คลิกที่ “I have finished filling ink into the ink tanks.” จากนั้นคลิก “ถัดไป”



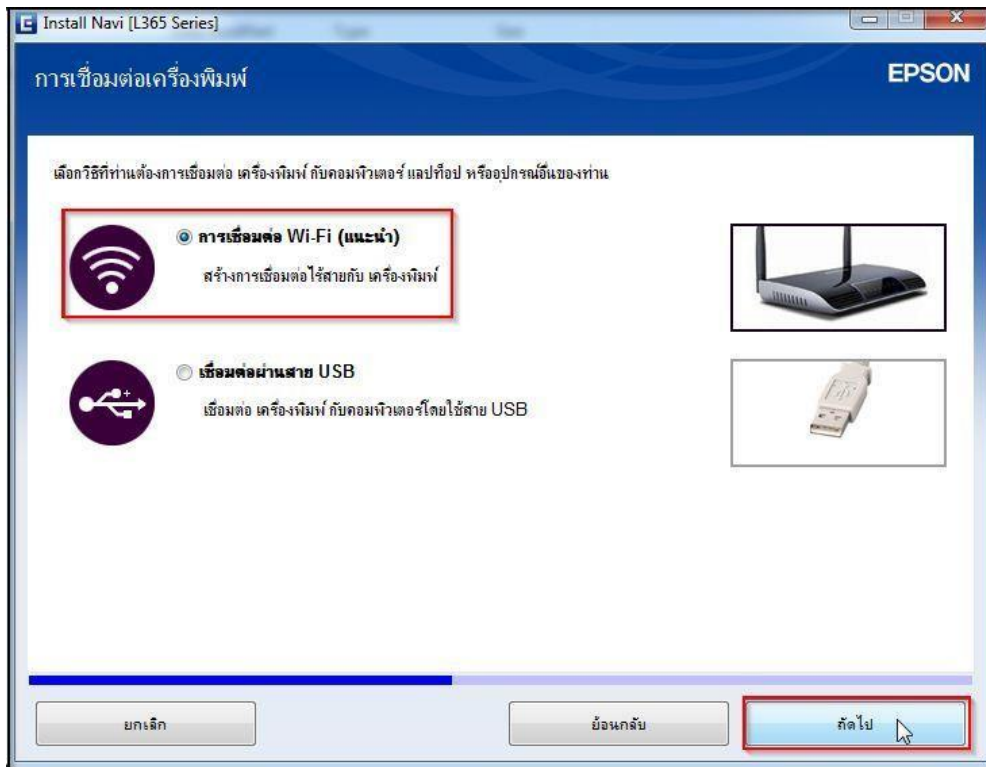
23.อ่านคำแนะนำ จากนั้นคลิก “ถัดไป”



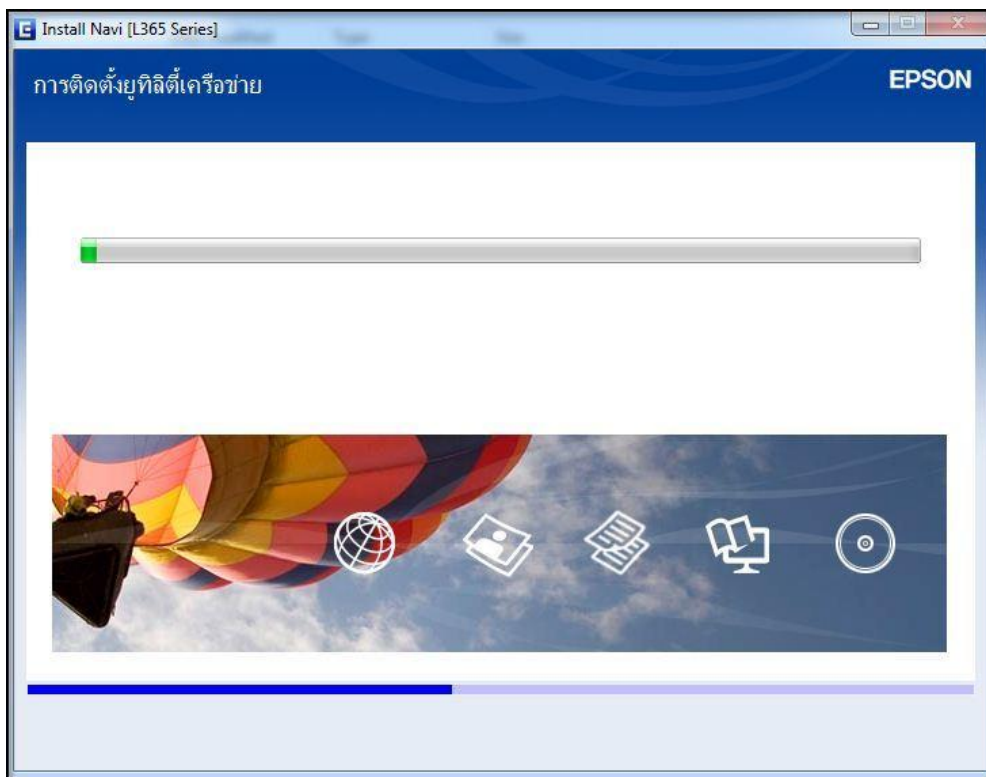
24.จะปรากฏหน้าต่าง “กำลังดาวน์โหลด...ไดรเวอร์เครื่องพิมพ์” ดังรูป



25.เลือก "การเชื่อมต่อ Wi-Fi" จากนั้นคลิก "ถัดไป"



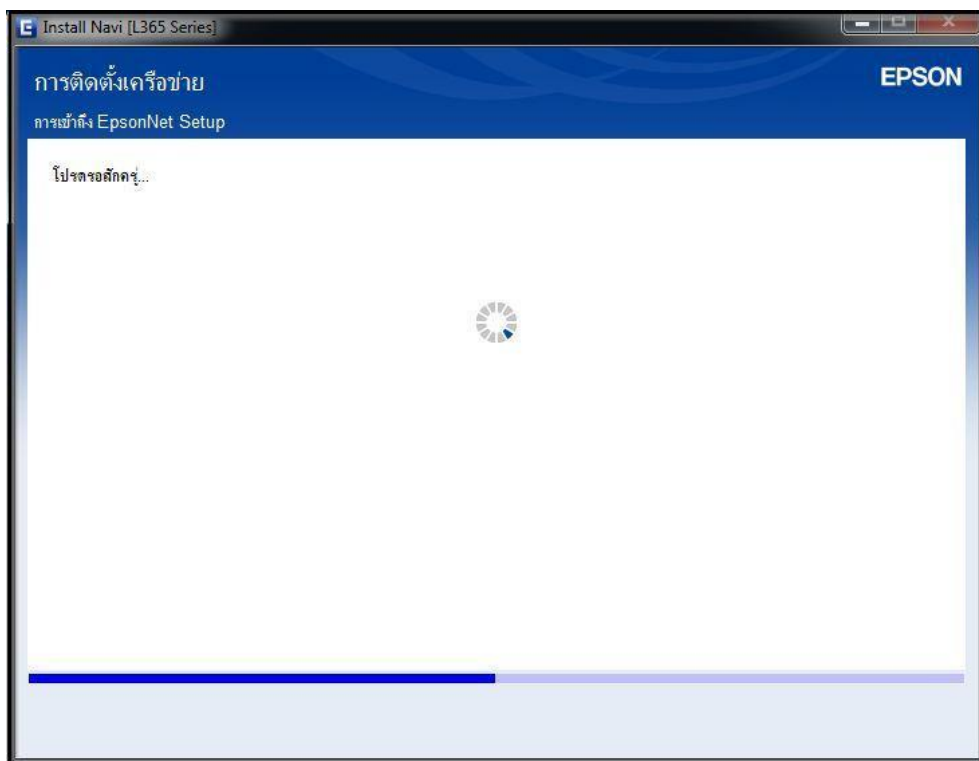
26.จะปรากฏหน้าต่าง "การติดตั้งยูทิลิตี้เครื่องช่วย" ดังรูป



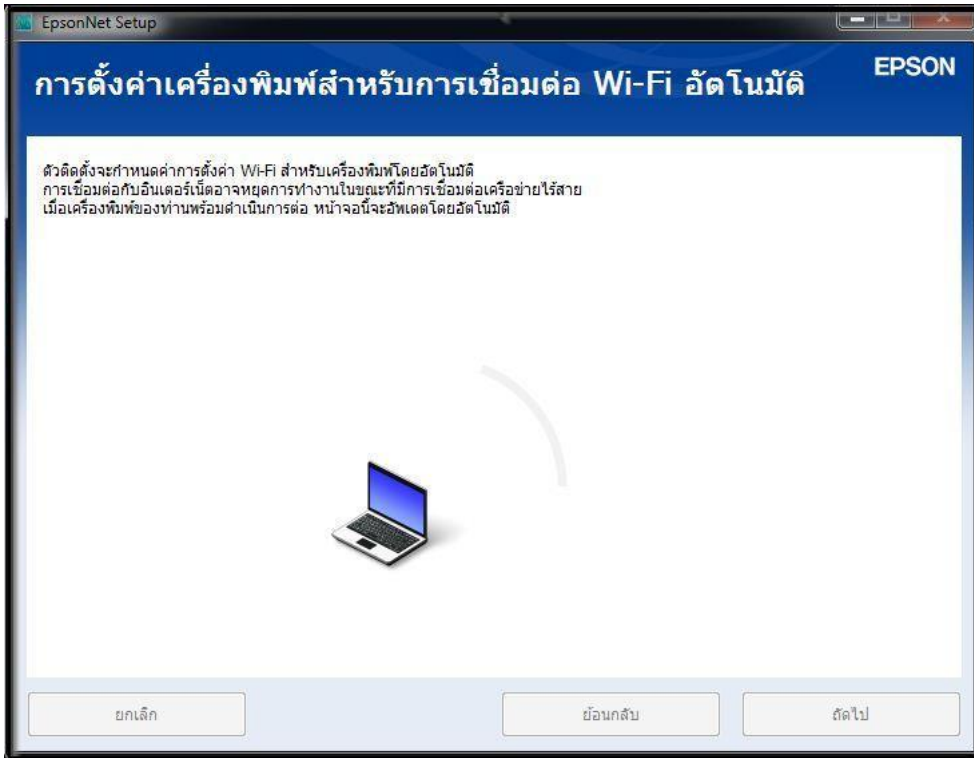
27.อ่านคำแนะนำ จากนั้นคลิก **“ถัดไป”**



28.จะปรากฏหน้าต่าง **“การติดตั้งเครือข่าย”** ดังรูป



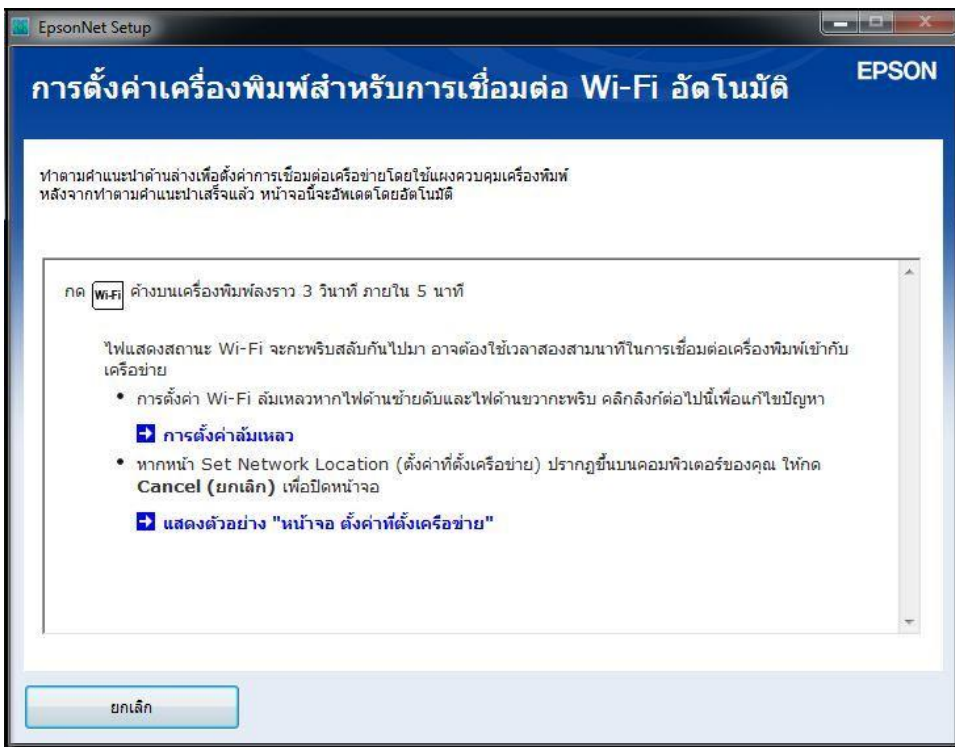
29. จะปรากฏหน้าต่าง "การตั้งค่าเครื่องพิมพ์สำหรับการเชื่อมต่อ Wi-Fi อัตโนมัติ" ดังรูป จากนั้นให้กดปุ่ม **Wi-Fi** ที่หน้าเครื่องพิมพ์ **1 ครั้ง** (สัญลักษณ์ปุ่ม )



30. จะปรากฏหน้าต่างแนะนำวิธีการเชื่อมต่อ Wi-Fi ให้ **กดปุ่ม Wi-Fi** ที่หน้าเครื่องพิมพ์ **3 วินาที**

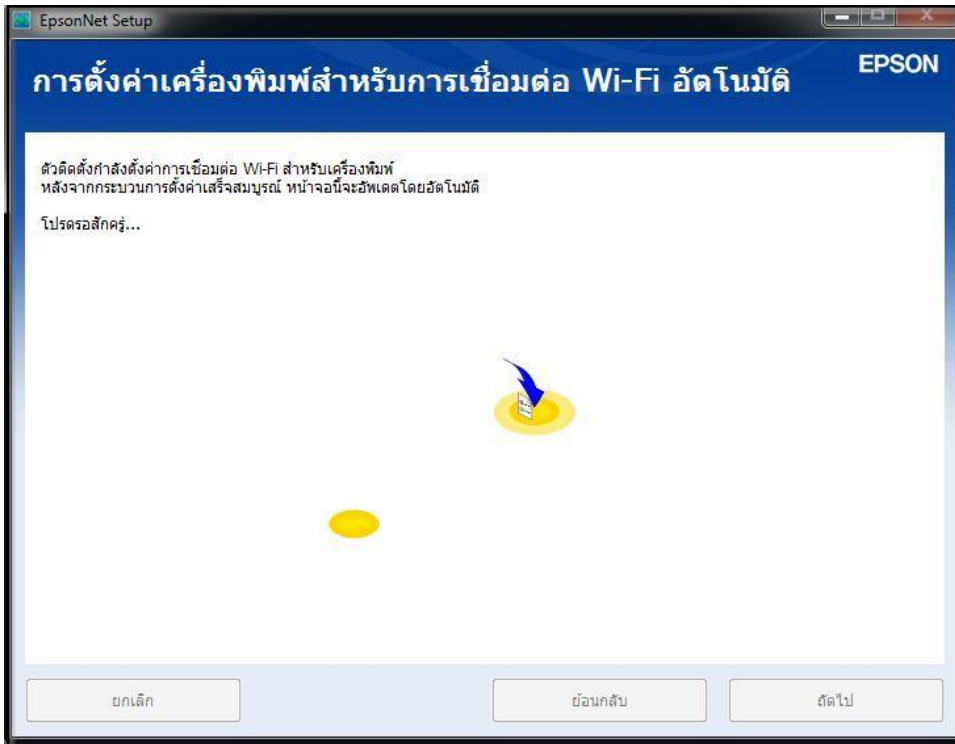


หรือ **จกกว่าไฟ Wi-Fi** กระพริบสลับกัน

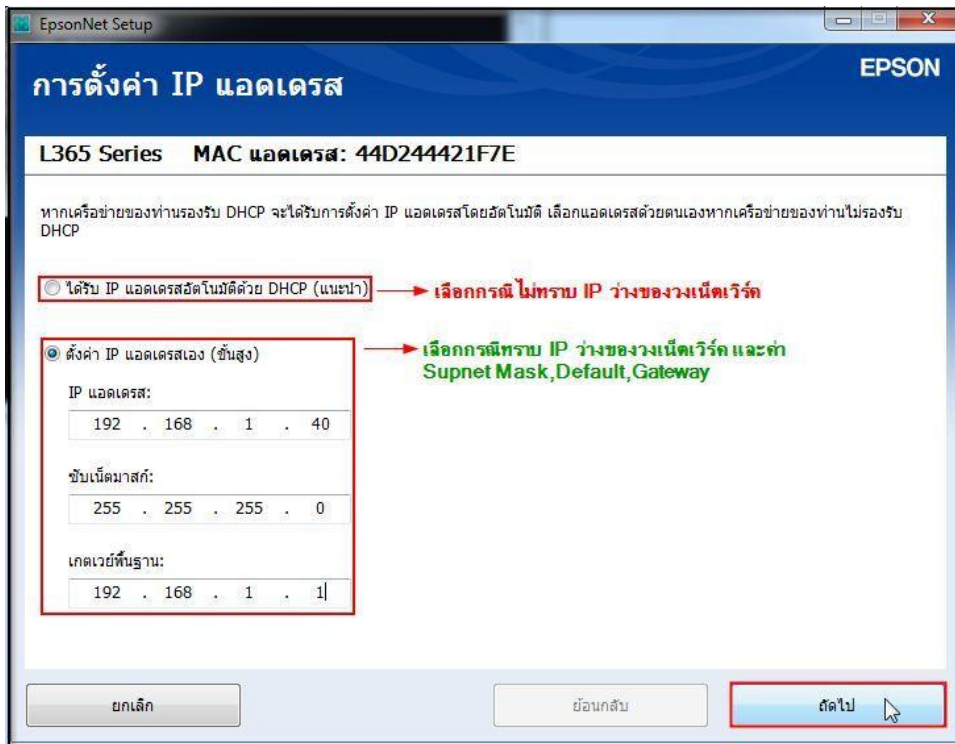




### 31. จะปรากฏหน้าต่างกำลังติดตั้ง



32.คลิกเลือก “**ได้รับ IP แอดเดรสอัตโนมัติด้วย DHCP (แนะนำ)**” กรณีไม่ทราบ IP ว้างของวงเน็ตเวิร์ค หรือเลือก “**ตั้งค่า IP แอดเดรสเอง (ขั้นสูง)**” กรณีทราบ IP ว้างในวงเน็ตเวิร์ค จากนั้นใส่ IP แอดเดรส / ซับเน็ตมาสก์ / เกตเวย์พื้นฐาน



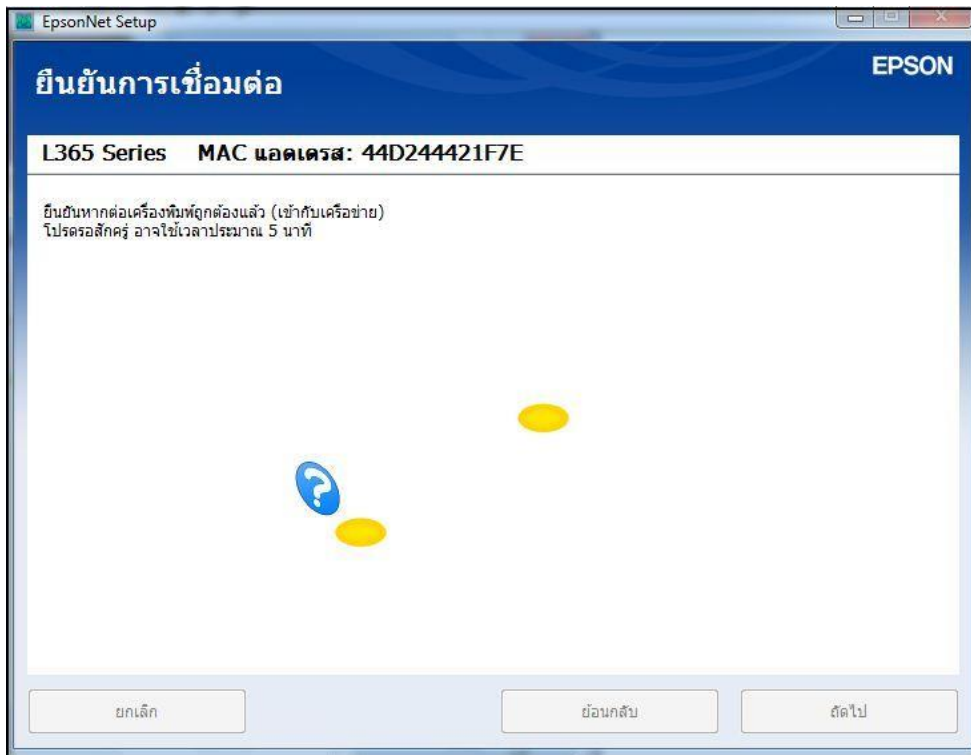
**หมายเหตุ :** หากไม่ปรากฏหน้าต่าง ตามรูปด้านบน ให้ทำการ

1. ปิด Anti Virus หรือ Windows Firewall และเริ่มการติดตั้งใหม่
2. รีเซ็ต Wi-Fi ของเครื่องพิมพ์ หรือ ปิด-เปิด Router และเริ่มการติดตั้งใหม่
3. ให้ใช้สาย LAN เชื่อมต่อระหว่าง **คอมพิวเตอร์** กับ **Router** แทนการใช้ Wi-Fi และ ปิดการใช้ Wi-Fi เพื่อใช้ LAN อย่างเดียว (**สำหรับการติดตั้งครั้งแรกเท่านั้น หลังจากติดตั้งเสร็จแล้วสามารถดึงสาย LAN ออกได้เลย**) แล้วติดตั้งไดรเวอร์อีกครั้ง เนื่องจากการใช้งานผ่าน Wi-Fi ของ Windows 7,8 จะมี Security ค่อนข้างสูง ทำให้การติดตั้งค่อนข้างยากกว่า Windows อื่นๆ
4. ลองเปลี่ยนคอมพิวเตอร์ในการเชื่อมต่อ
5. หากยังไม่ได้ กรุณาติดต่อทาง Router เพื่อตรวจสอบสิทธิ์ในการเข้าถึงข้อมูล เช่น Security ของ Router ว่าเซ็ค่าเป็นอะไร หรือลด Security ของ Router ดู เช่น เปลี่ยนจาก WPA2 PSK เป็น WPA PSK หรือ WEP

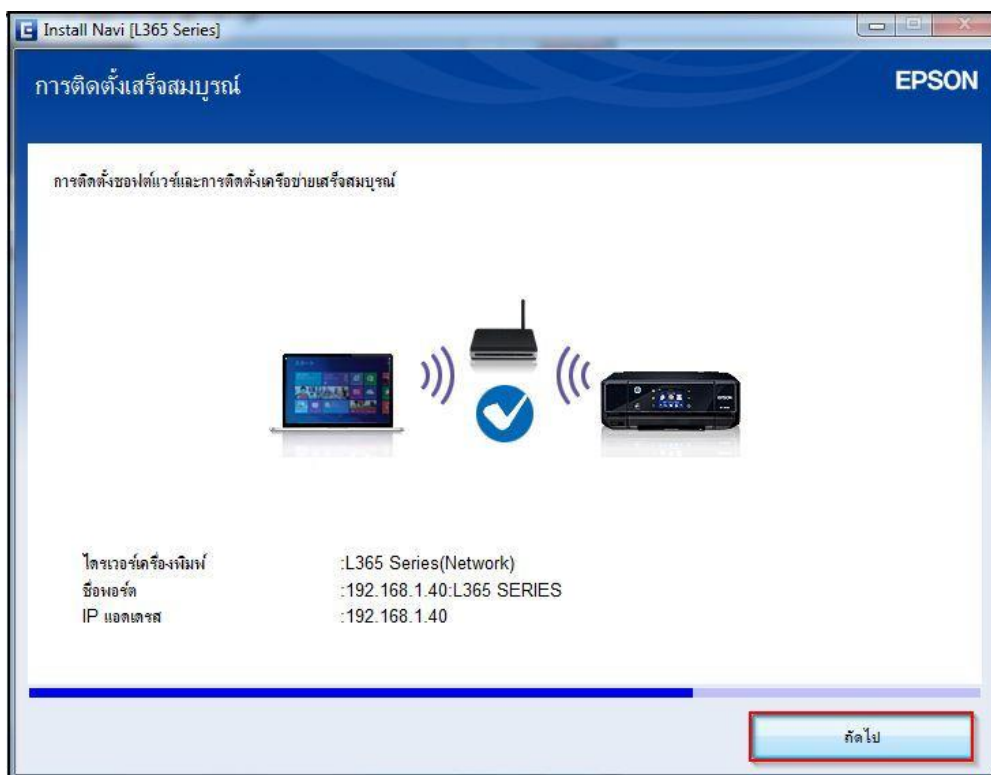
วิธีการรีเซ็ต **Wi-Fi** : ให้ทำการปิดเครื่องพิมพ์ก่อน หลังจากนั้น **กดปุ่ม เปิด-ปิด เครื่อง พร้อมปุ่มสัญลักษณ์รูปตัว i (ดังรูปภาพ)**  
**\*\*กด 2 ปุ่ม พร้อมกัน 5 วินาทีแล้วปล่อยมือ\*\*** หลังจากนั้นเริ่มการติดตั้งใหม่จากแผ่นซีดีไดรเวอร์อีกครั้ง



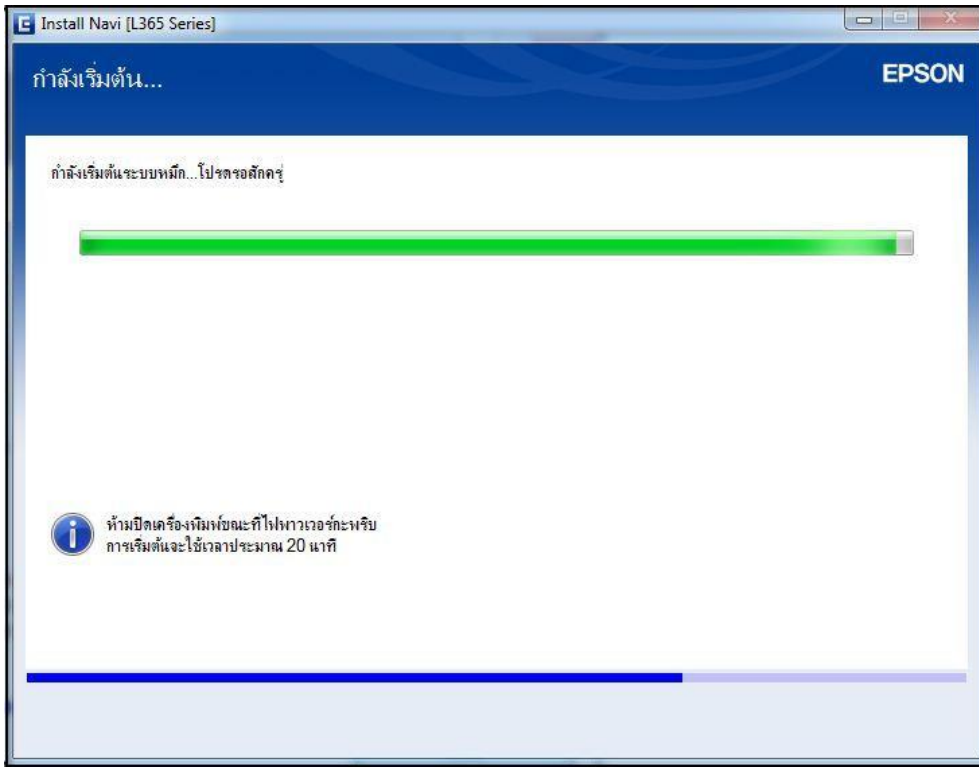
33.แต่ถ้าสามารถใส่ IP Printer ได้แล้ว จะปรากฏหน้าต่างดังรูป รอสักครู่



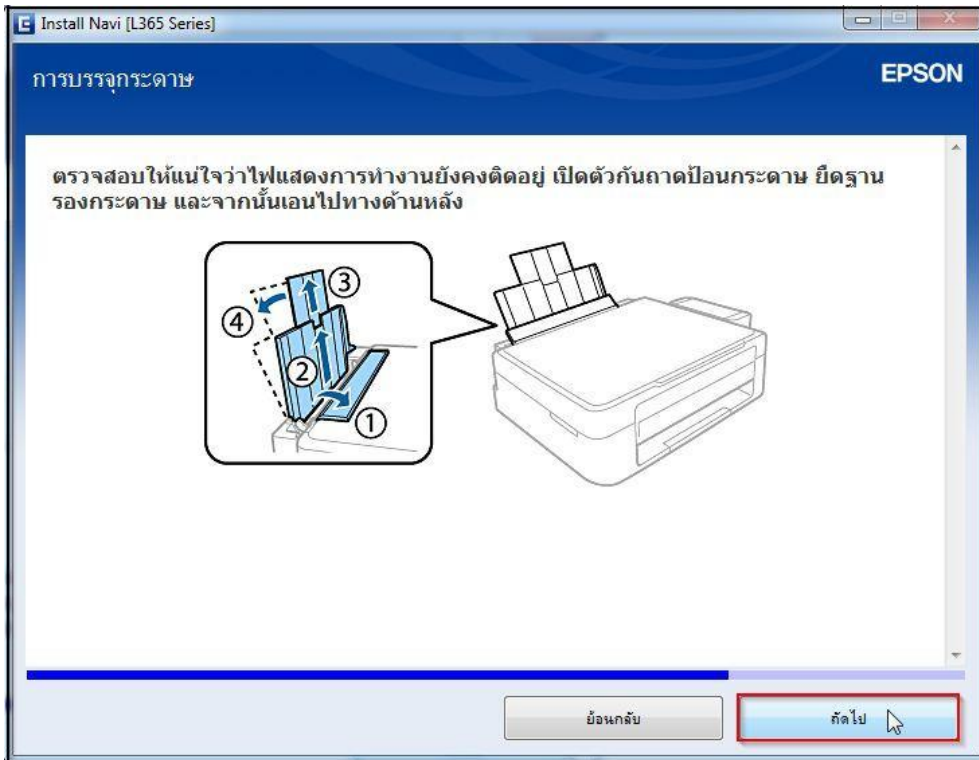
34.จะปรากฏหน้าต่าง "การติดตั้งเสร็จสมบูรณ์" ดังรูป จากนั้นคลิก "ถัดไป"



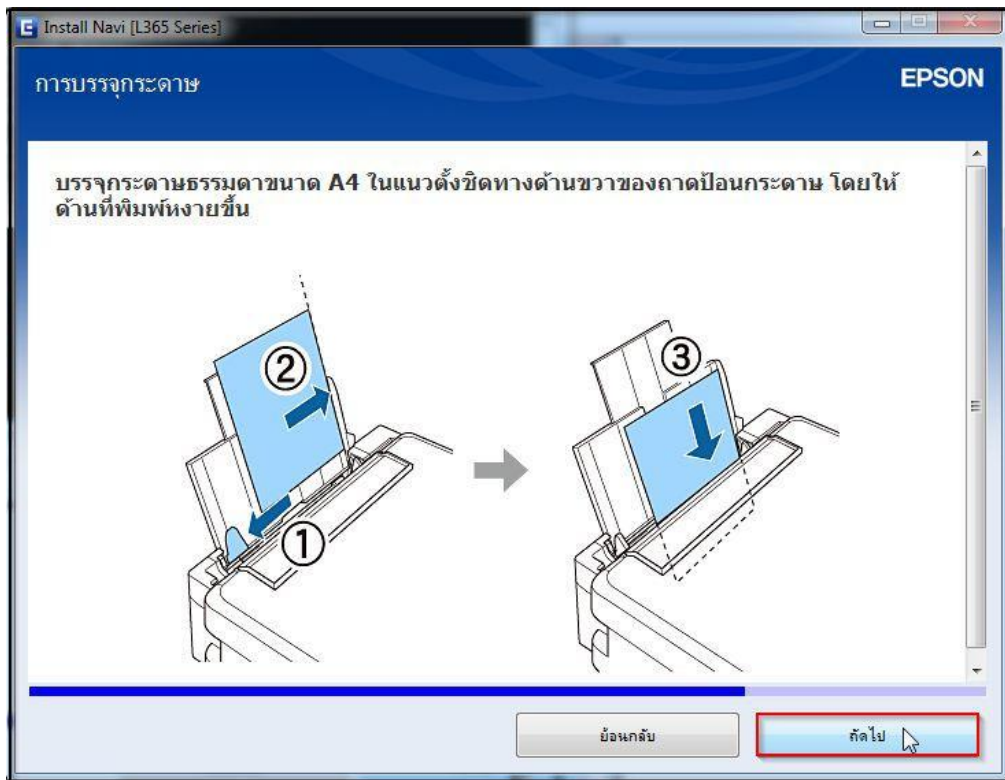
35.จะปรากฏหน้าต่าง "กำลังเริ่มต้นระบบหมึก...ไปรอสักครู่" ดังรูป



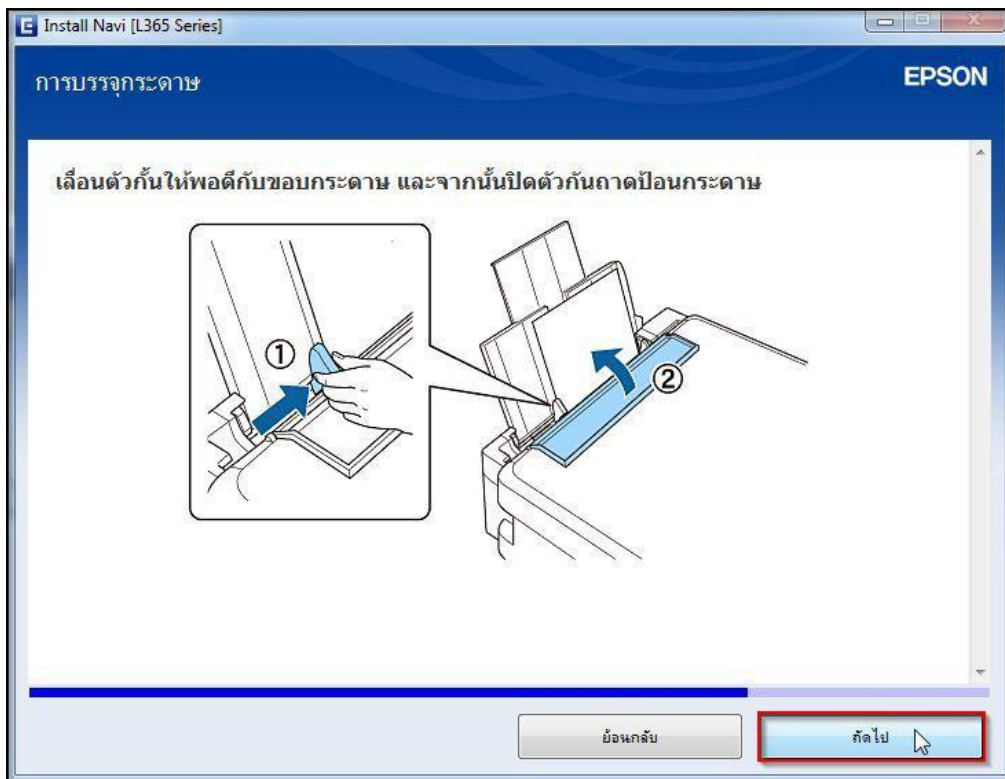
36.อ่านคำแนะนำ จากนั้นคลิก "ถัดไป" (Read the instructions and then click "Next")



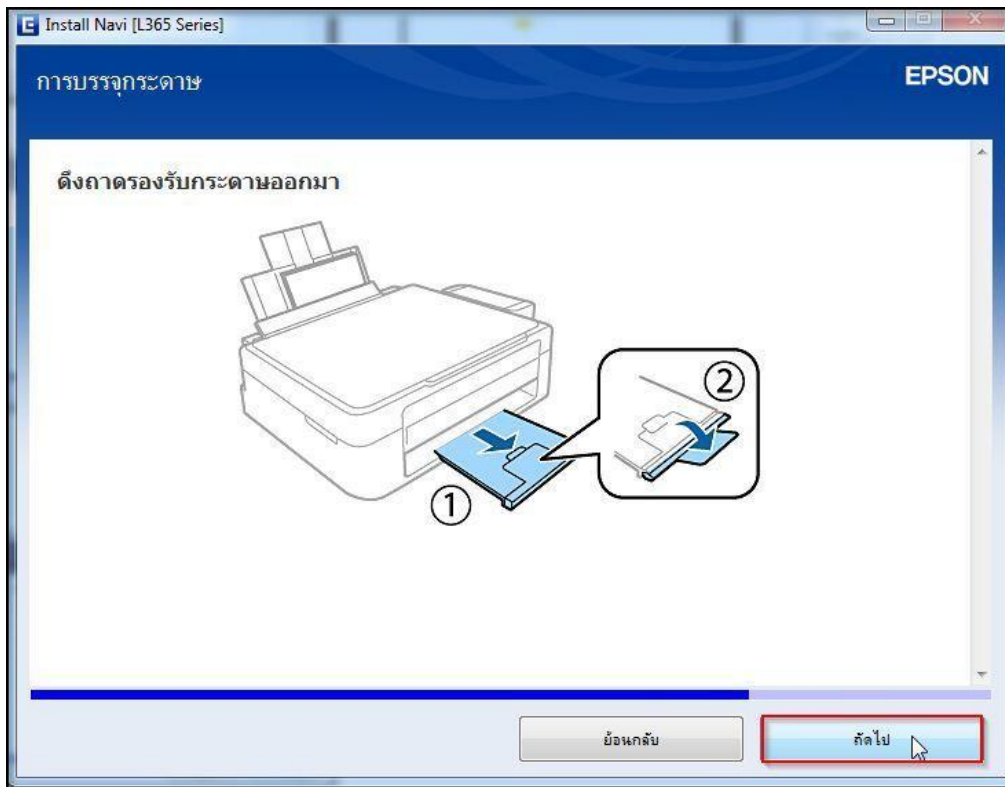
37.อ่านคำแนะนำ จากนั้นคลิก "ถัดไป"



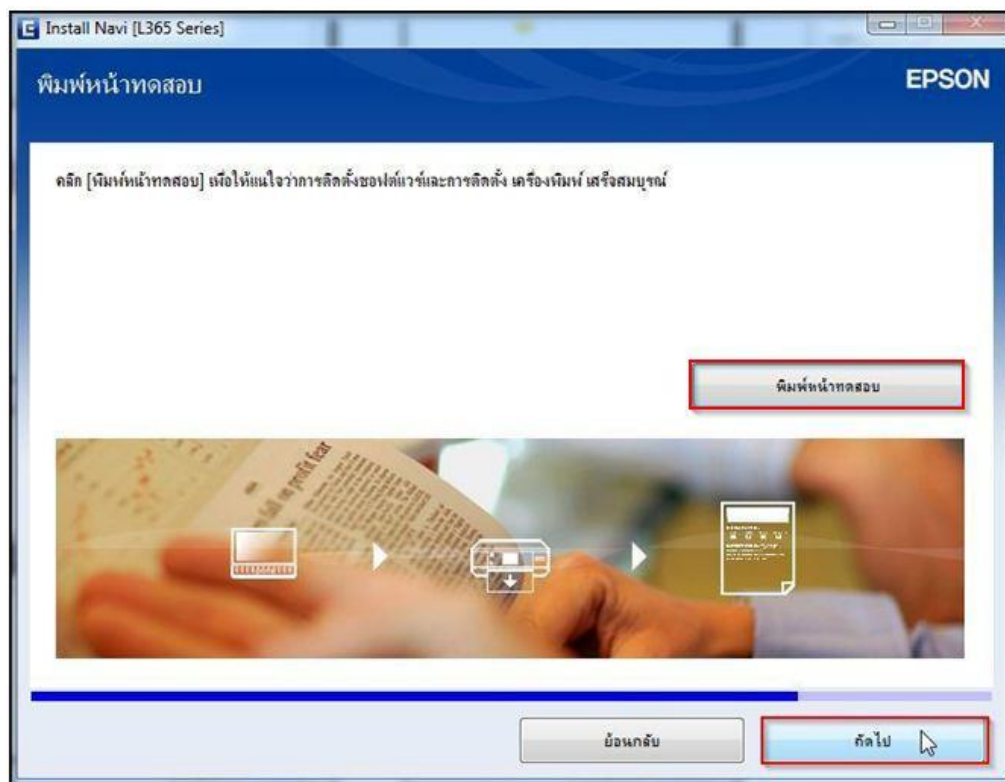
38.อ่านคำแนะนำ จากนั้นคลิก "ถัดไป"



39.อ่านคำแนะนำ จากนั้นคลิก **“ถัดไป”**



40.คลิกที่ **“พิมพ์หน้าทดสอบ”** เพื่อทดสอบการเชื่อมต่อ จากนั้นคลิก **“ถัดไป”**



41.คลิก "เสร็จสิ้น"

