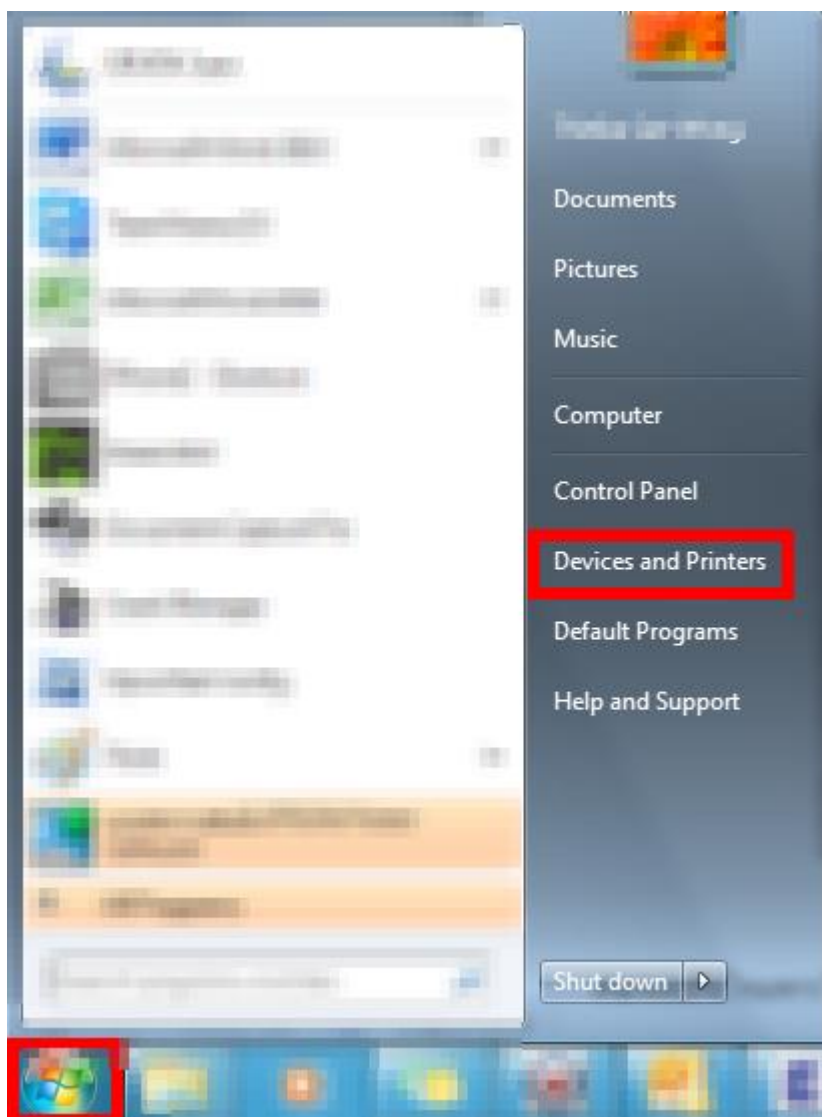
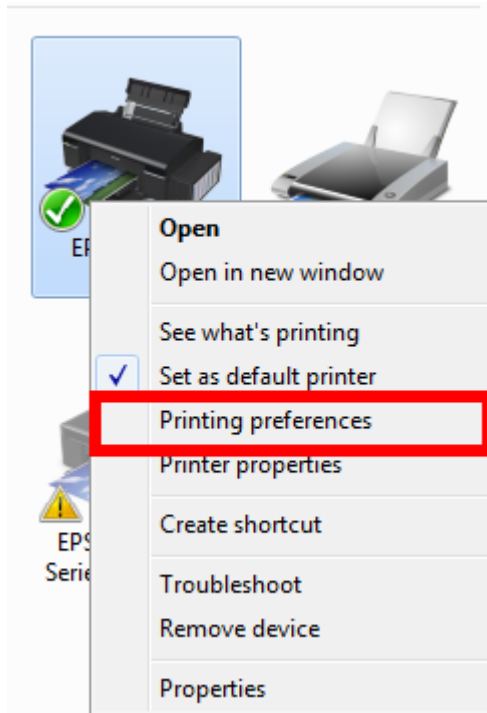


วิธีปรับตั้งค่าสี และ บันทึกรูป ที่ตั้งค่าไว้เพื่อใช้ครั้งต่อไป รุ่น L800 สำหรับ Windows

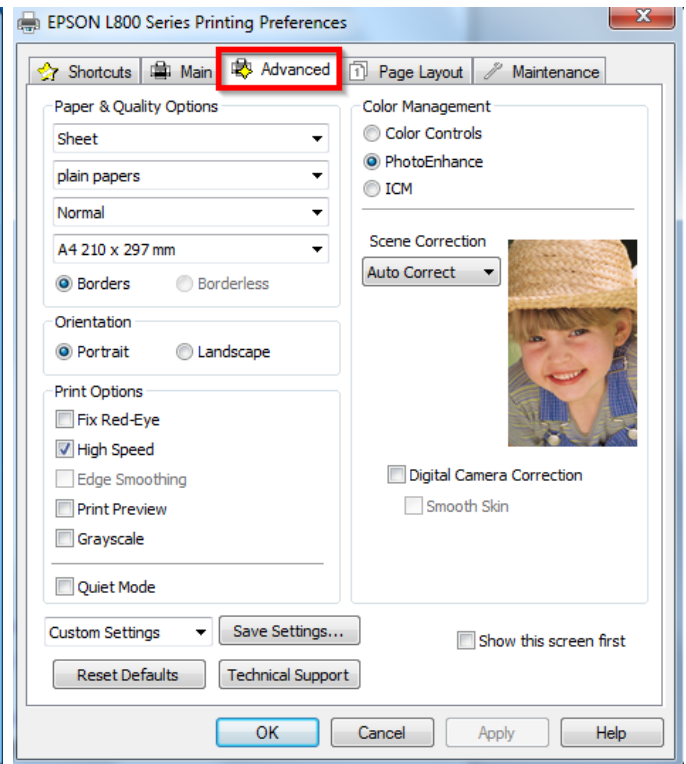
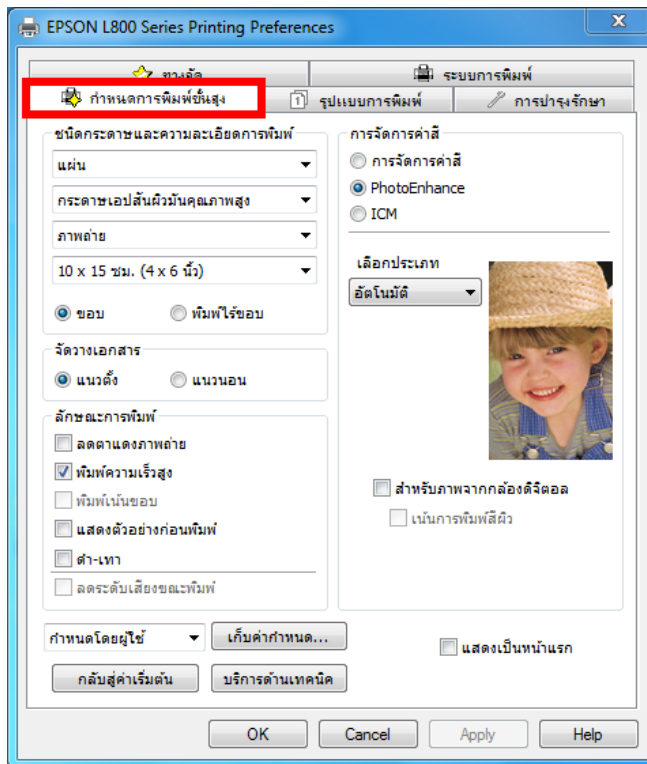
1. คลิก **Start** เลือกไปที่ **Devices and Printers**



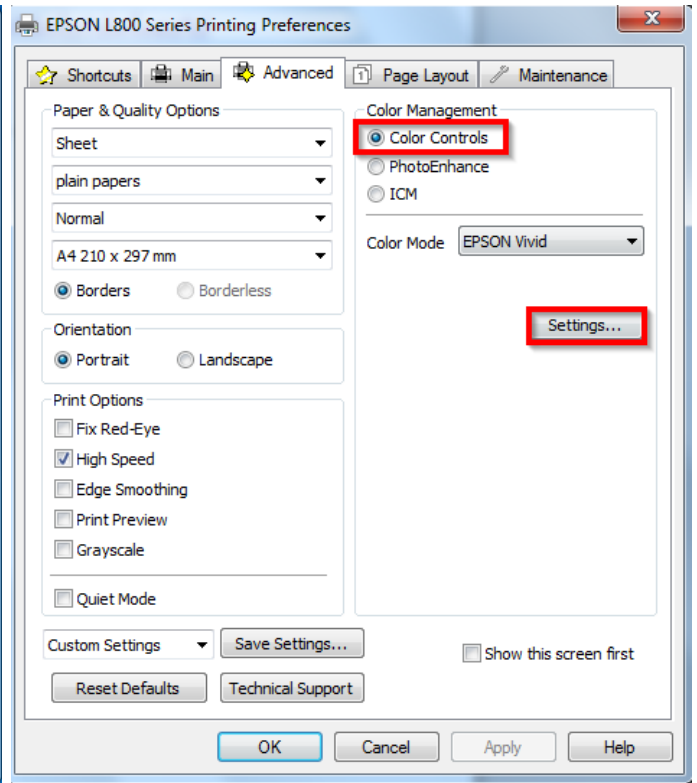
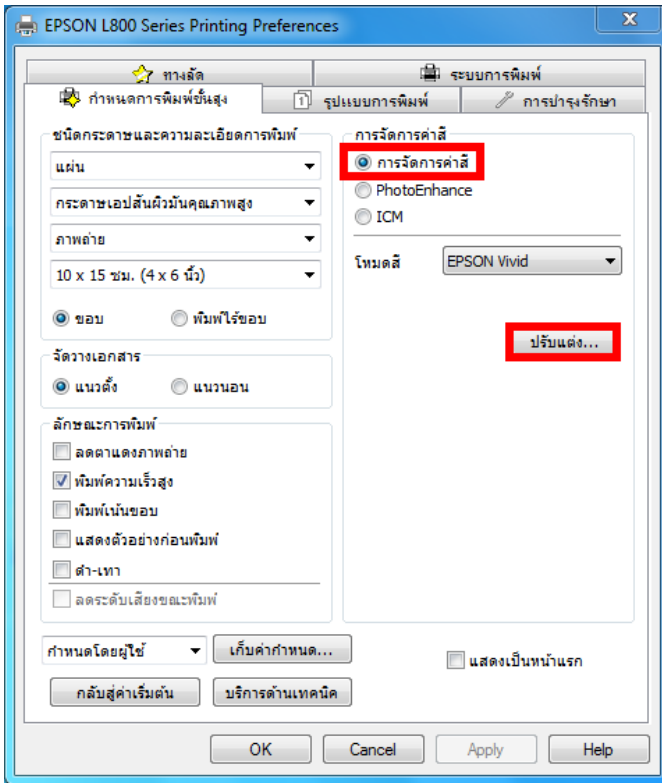
2. คลิกขวาที่ไดรเวอร์ L800 คลิก **Printing Preferences**



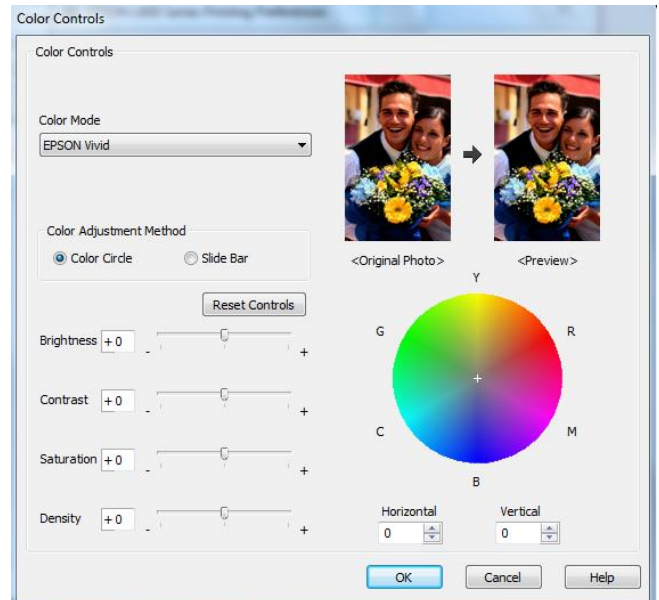
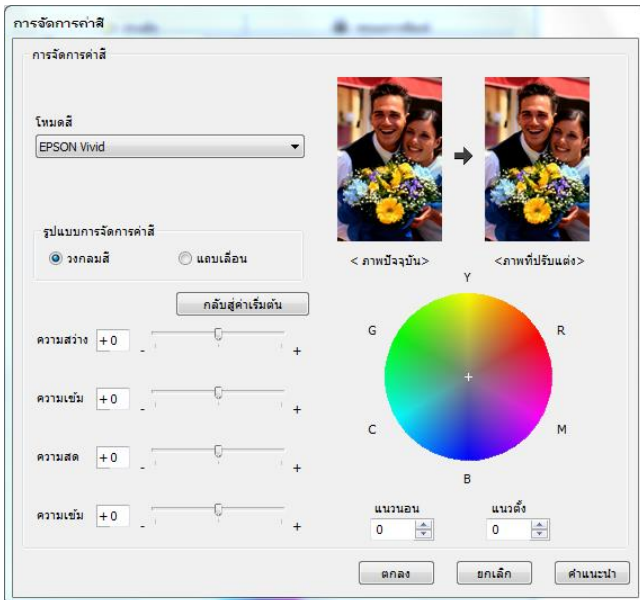
3. คลิก **กำหนดการพิมพ์ขั้นสูง (Advanced)**



4. คลิก การจัดการค่าสี (Color Controls) คลิก ปรับแต่ง(Settings)



5. สามารถปรับแต่งค่าสีได้ที่หน้าต่าง การจัดการค่าสี (Color Controls)



ในหัวข้อ **รูปแบบการจัดการค่าสี (Color Adjustment Method)**

สามารถเลือกรูปแบบของลักษณะการปรับเฉดสี ดังนี้

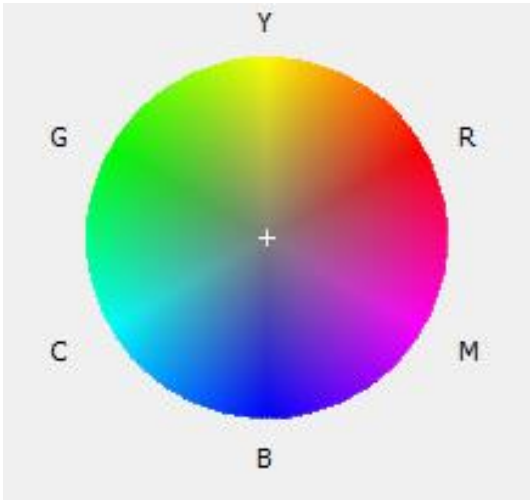
รูปแบบการจัดการค่าสี

วงกลมสี แถบเลื่อน

Color Adjustment Method

Color Circle Slide Bar

วงกลมสี (Color Circle)



แถบเลื่อน (Slide Bar)

กลับสู่ค่าเริ่มต้น

ความสว่าง	+0	-	+	สีน้ำเงิน	+0	-	+
ความเข้ม	+0	-	+	สีม่วงแดง	+0	-	+
ความสด	+0	-	+	สีเหลือง	+0	-	+

สามารถ เพิ่ม หรือ ลด ค่าสีที่ต้องการได้ เมื่อปรับค่าสีได้ตามที่ต้องการแล้ว คลิก **ตกลง (OK)**

การจัดการค่าสี

การจัดการค่าสี

โหมดสี
EPSON Vivid

รูปแบบการจัดการค่าสี
 วงกลมสี แถบเลื่อน

← ภาพปัจจุบัน → ภาพที่ปรับแต่ง

กลับสู่ค่าเริ่มต้น

ความสว่าง	- 4		สีน้ำเงิน	+ 8	
ความเข้ม	+ 5		สีม่วงแดง	- 8	
ความสด	+ 3		สีเหลือง	+ 4	

ตกลง ยกเลิก คำแนะนำ

Color Controls

Color Controls

Color Mode
EPSON Vivid

Color Adjustment Method
 Color Circle Slide Bar

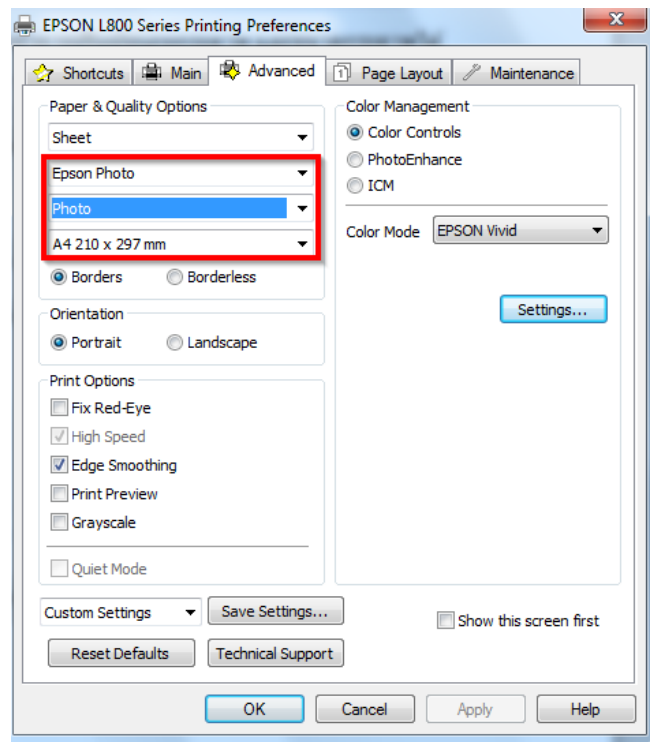
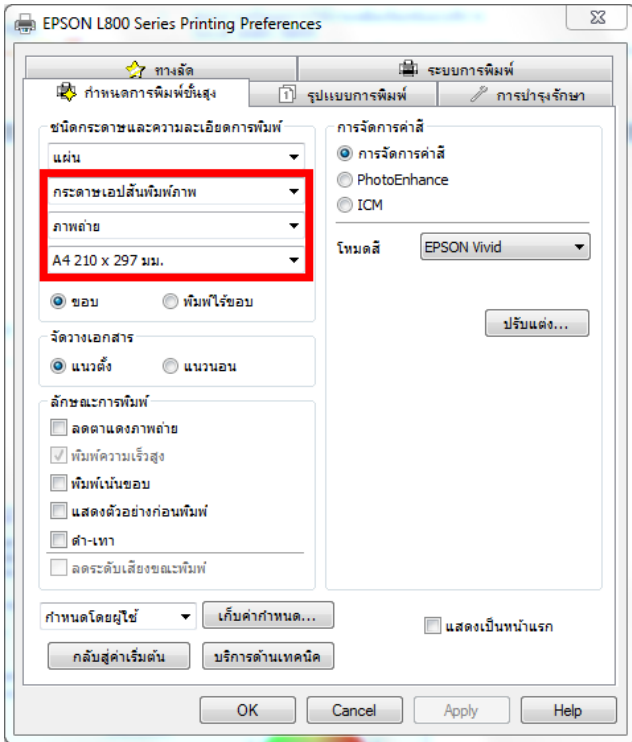
← Original Photo → Preview

Reset Controls

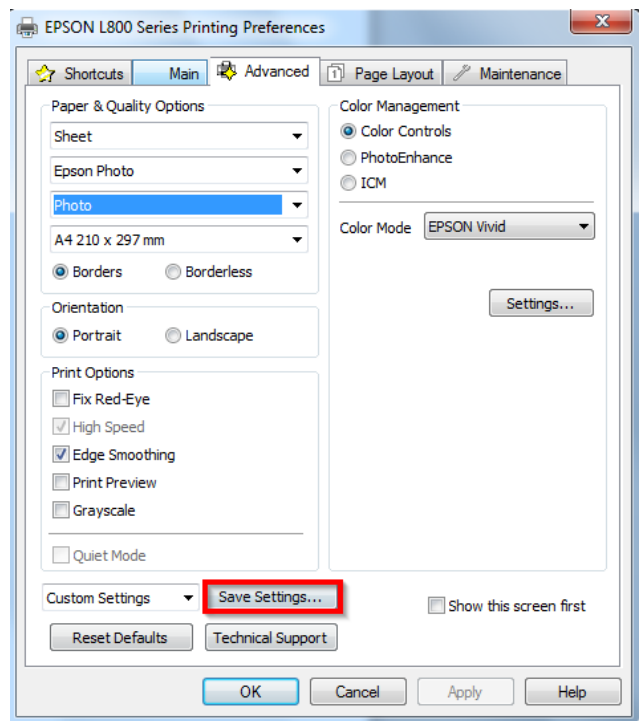
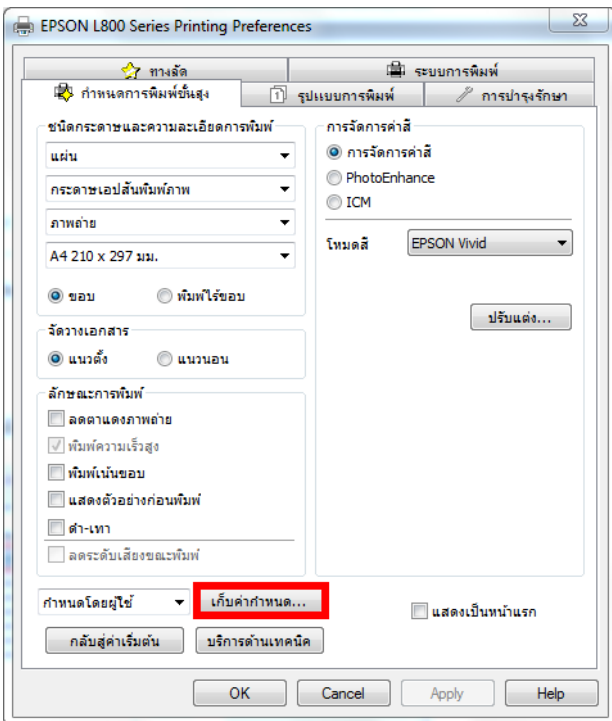
Brightness	- 4		Cyan	+ 8	
Contrast	+ 5		Magenta	- 8	
Saturation	+ 3		Yellow	+ 4	

OK Cancel Help

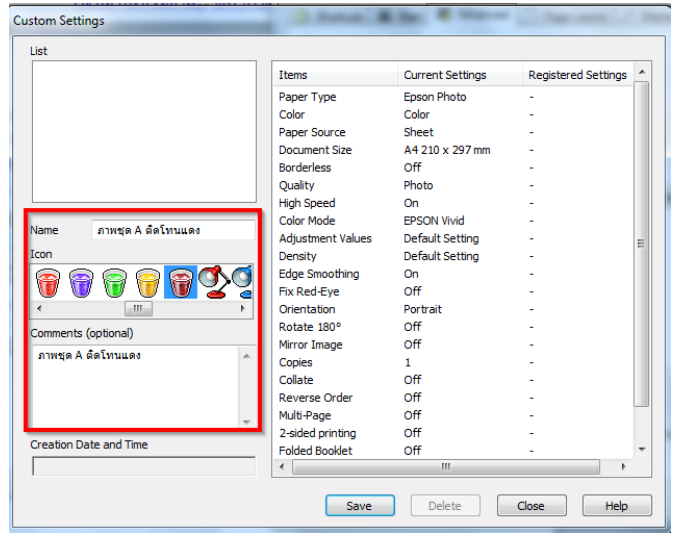
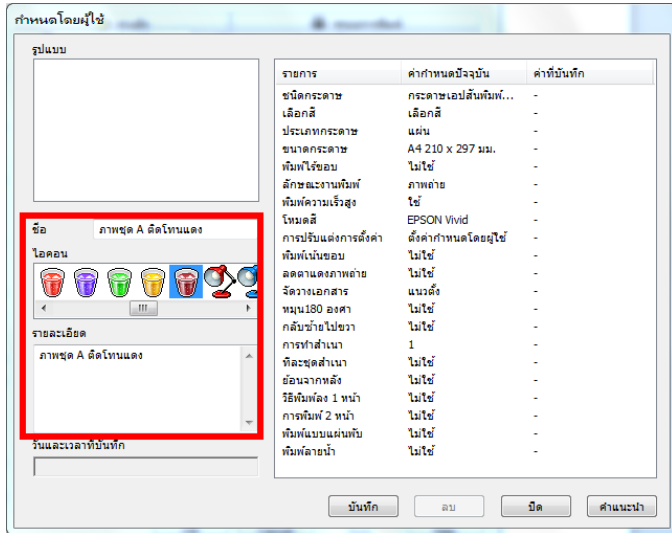
6. เมื่อทำการปรับค่าสีแล้ว ยังสามารถทำการปรับประเภทกระดาษ และขนาดกระดาษได้



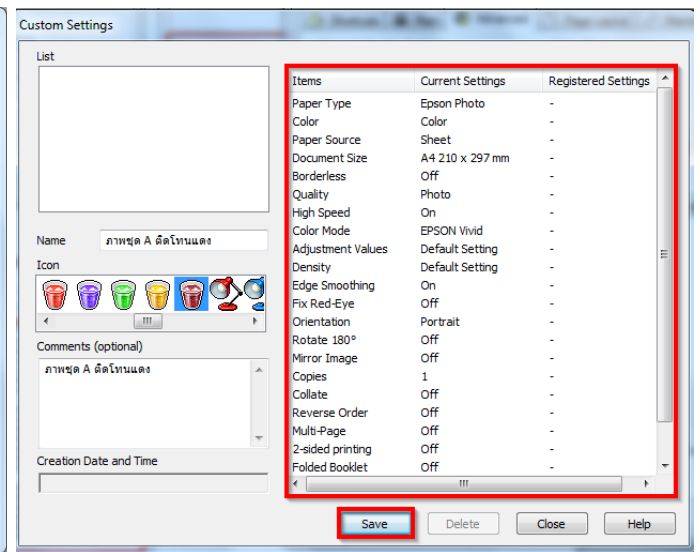
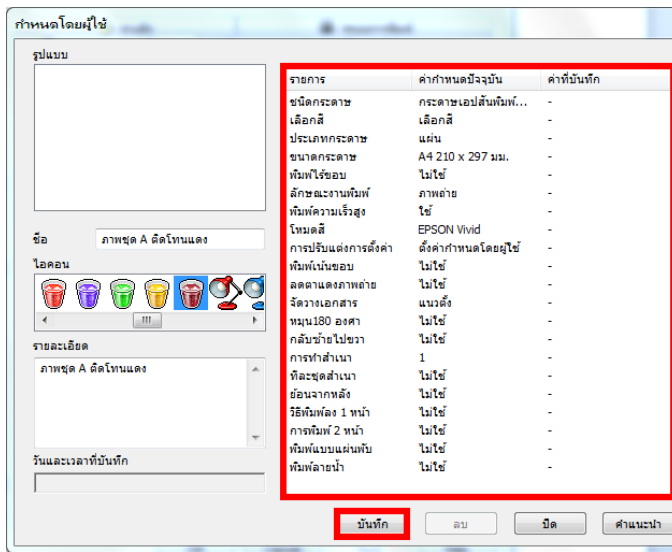
7. สามารถบันทึกการตั้งค่าได้โดย คลิก **เก็บค่ากำหนด (Save Settings)**



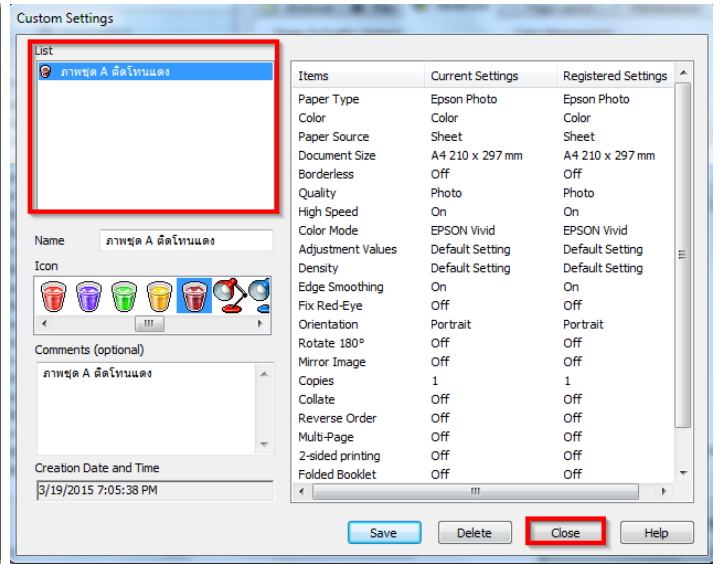
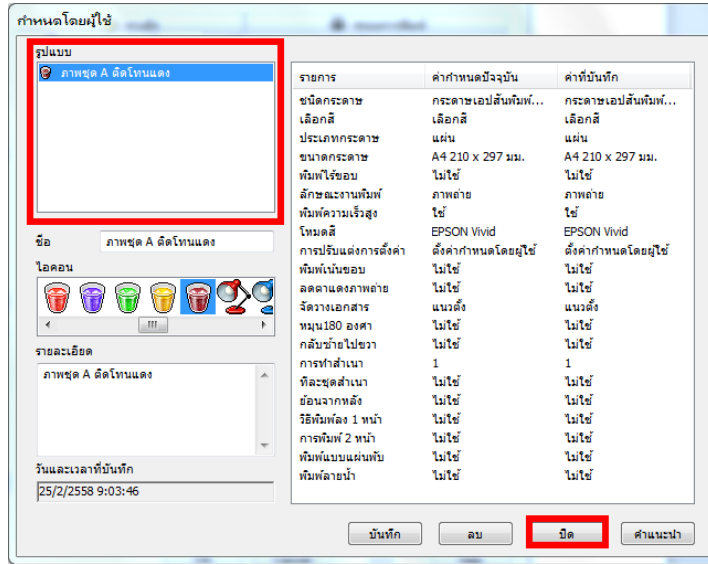
8. ใส่ชื่อค่าที่ต้องการบันทึก เลือกไอคอนเพื่อถ่ายทอดการสังเกต และใส่รายละเอียดต่างๆ เพิ่มเติม



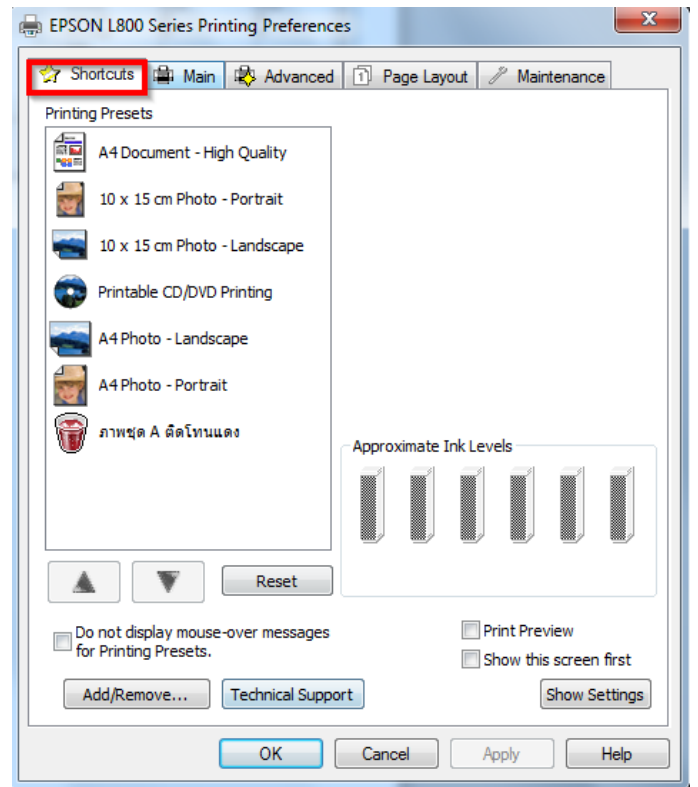
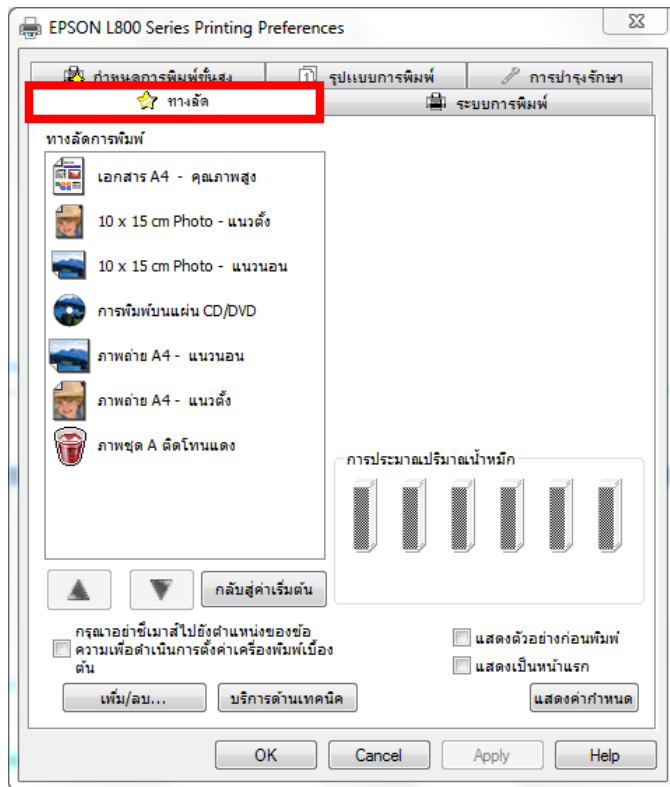
ด้านขวามือจะเป็นรายละเอียดของค่าที่ต้องการบันทึก คลิก **บันทึก (Save)**



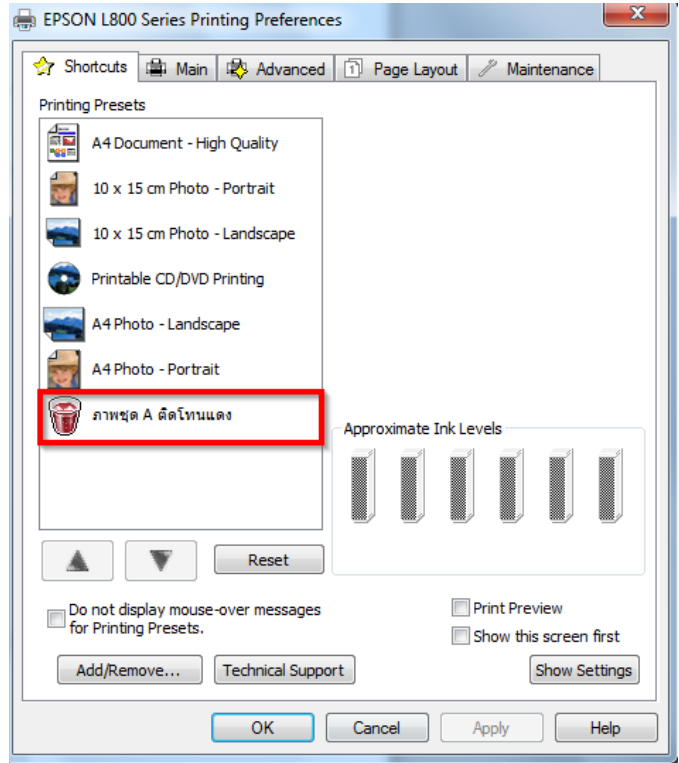
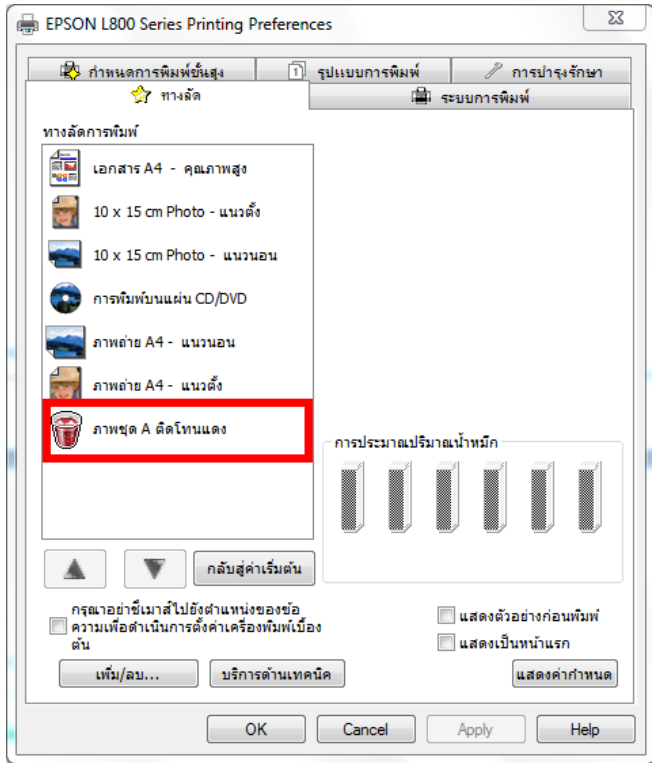
จะมีชื่อที่บันทึก แสดงที่หัวข้อ **รูปแบบ (List)** คลิก **ปิด (Close)**



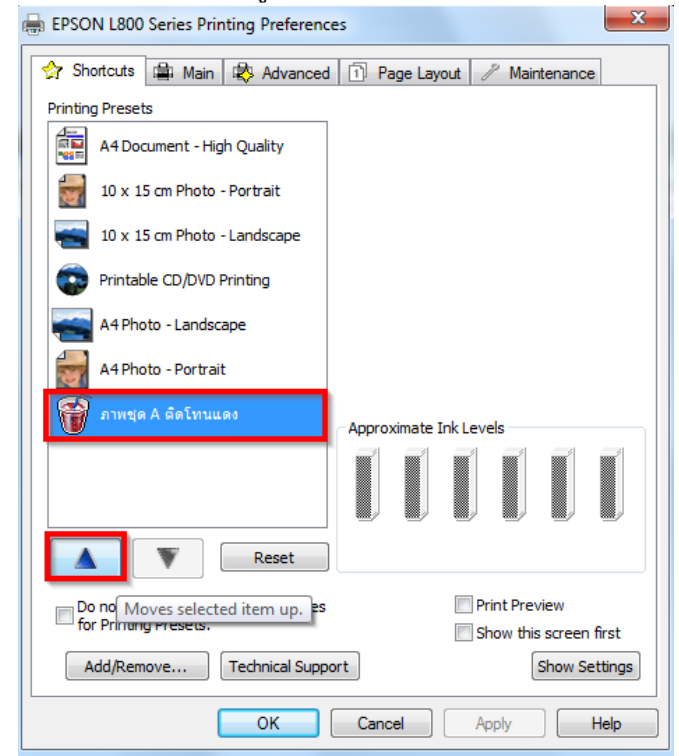
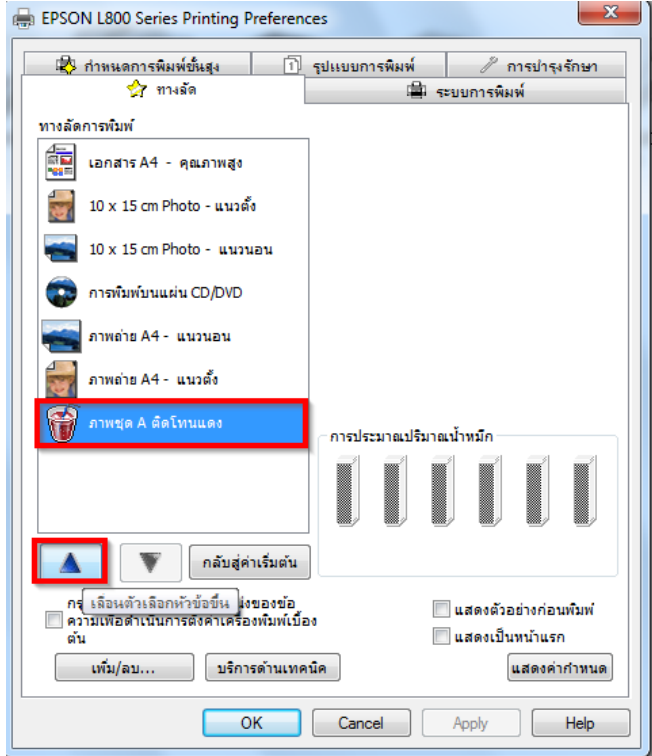
9.คลิกที่ **ทางลัด (Shortcuts)**



10. จะปรากฏรายชื่อที่ตั้งค่าในหัวข้อ ทางลัดการพิมพ์ (Printing Presets)



11. สามารถจัดลำดับ ทางลัดการพิมพ์ โดยคลิกที่ชื่อที่ต้องการ และกด ลูกศร เลื่อนขึ้น-ลง เพื่อเลื่อนลำดับ



12. หากต้องการใช้งานรูปแบบที่ตั้งค่า ให้เลือกชื่อรูปแบบที่ต้องการ คลิก **OK**

