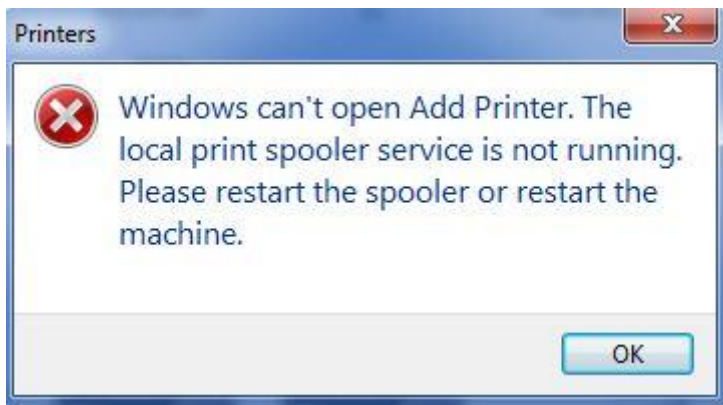


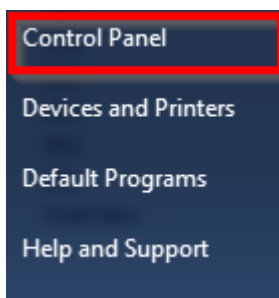
วิธีการเปิด Service Print Spooler สำหรับ Windows (ทุกรุ่นที่ใช้งานผ่านไดรเวอร์)

เมื่อ Service Print Spooler ถูกปิด หรือ ขึ้นเอนเออร์ ดังรูป

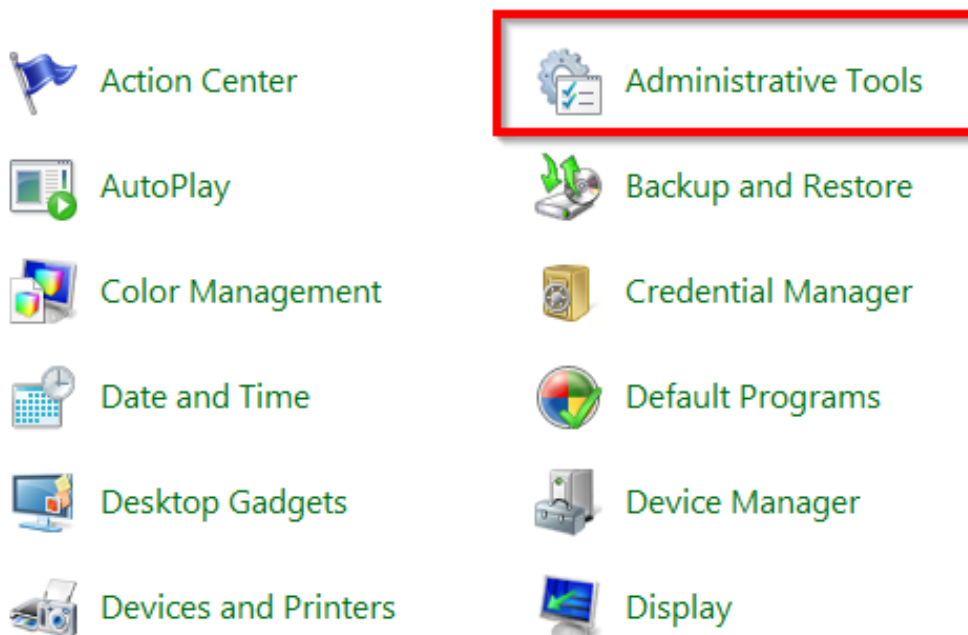


ให้ทำการเปิด Service Print Spooler วิธีการมีดังนี้

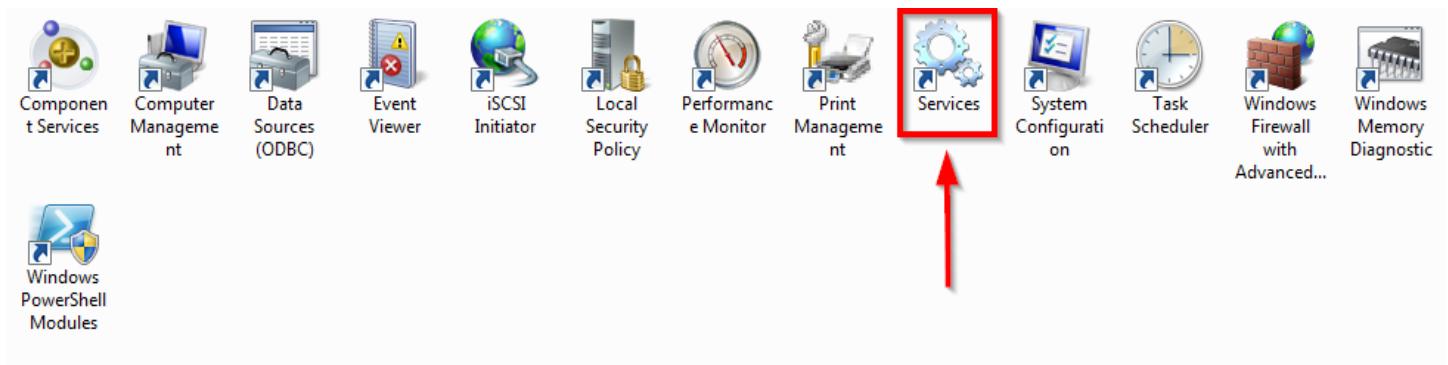
1. ไปที่ **Control Panel**



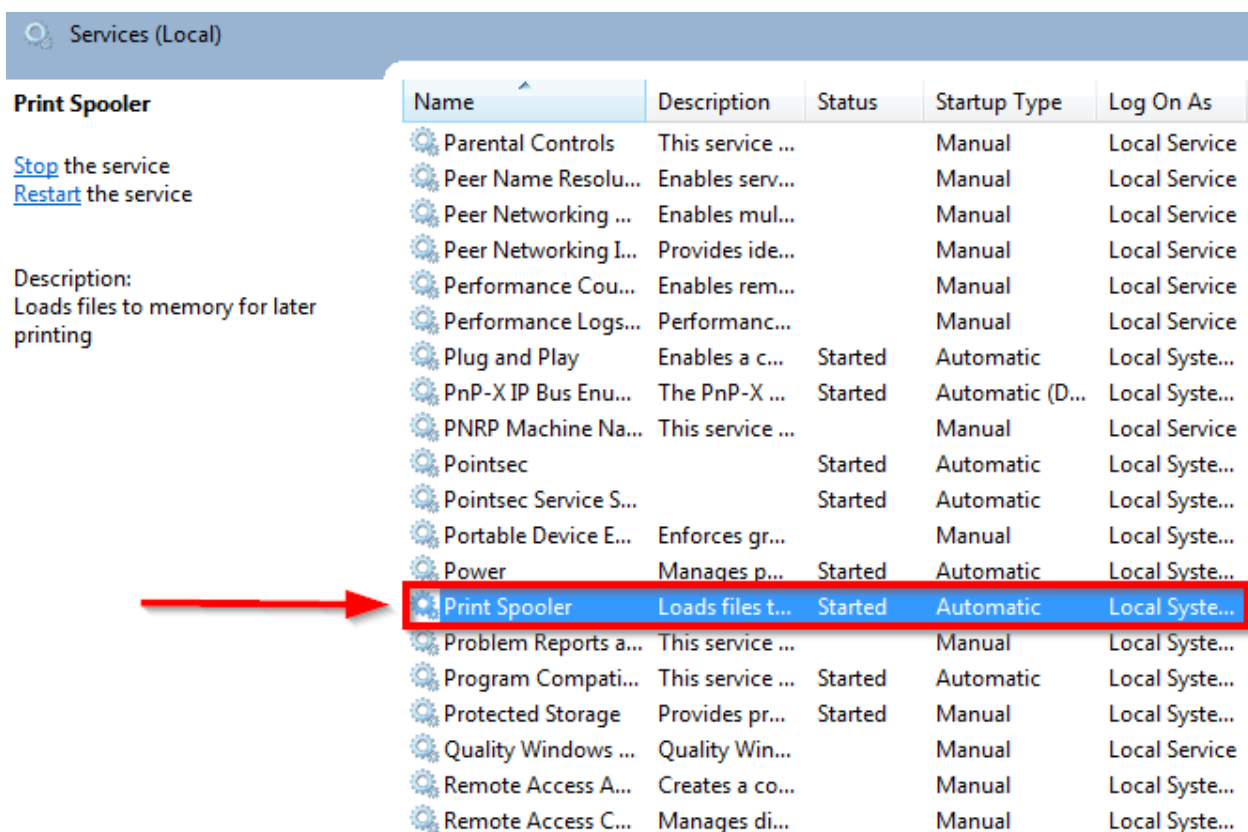
2. ไปที่ **Administrative Tools**



3. ดับเบิ้ลคลิก Services

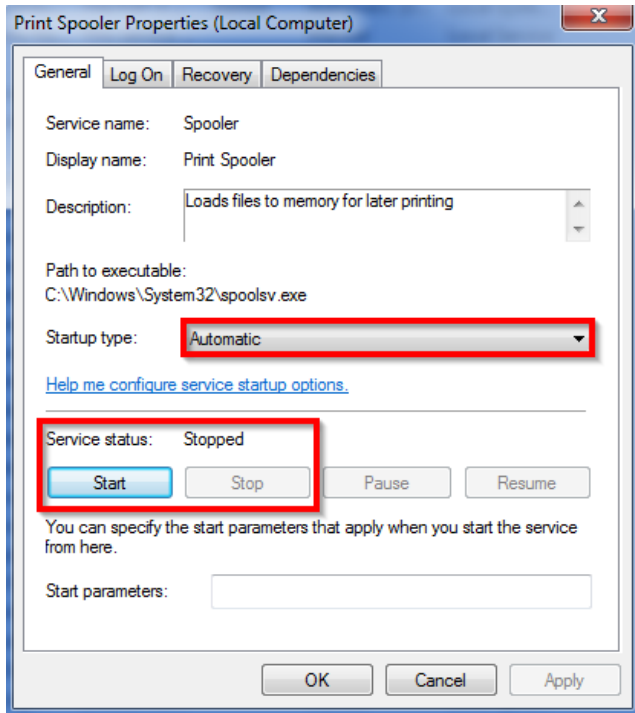


4. ดับเบิ้ลคลิก Print Spooler



5. เลือก **Startup type** เป็น **Automatic**

และ **Service status** ถ้าเป็น **Stopped** อยู่ ให้ทำการเปิด โดยกดปุ่ม **Start**



6. **Service status** จะเป็น **Started** ดังรูป แล้วคลิก **OK** หลังจากนั้นให้ลองใช้งานหรือ ติดตั้งไดรเวอร์ใหม่อีกครั้ง

