

วิธีการติดตั้งไดรเวอร์เครื่องพิมพ์ รุ่น L850 เชื่อมต่อแบบ USB สำหรับ Windows

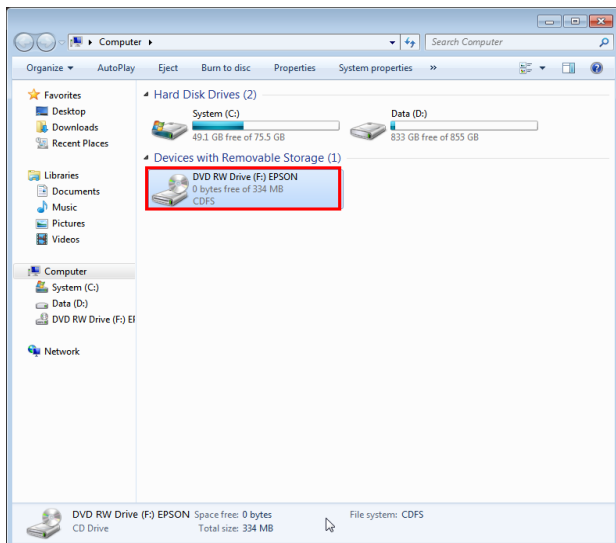


คำเตือน : ห้ามต่อสาย USB จนกว่าจะได้รับคำแนะนำให้เชื่อมต่อในขั้นตอนการติดตั้งไดรเวอร์

1. ใส่แผ่นไดรเวอร์

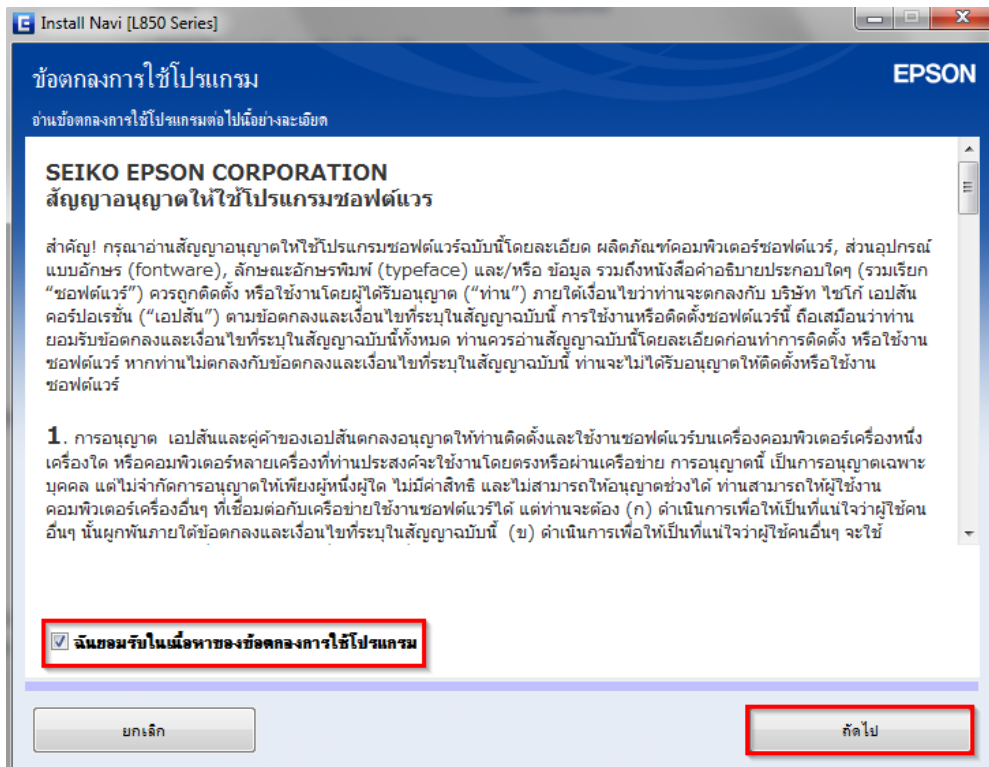


2. ดับเบิลคลิกไดรฟ์ซีดี Epson เพื่อเริ่มการติดตั้ง หรือ คลิกขวาที่ไดรฟ์ซีดี Epson เลือก Open และดับเบิลคลิกเลือก **InstallNavi**

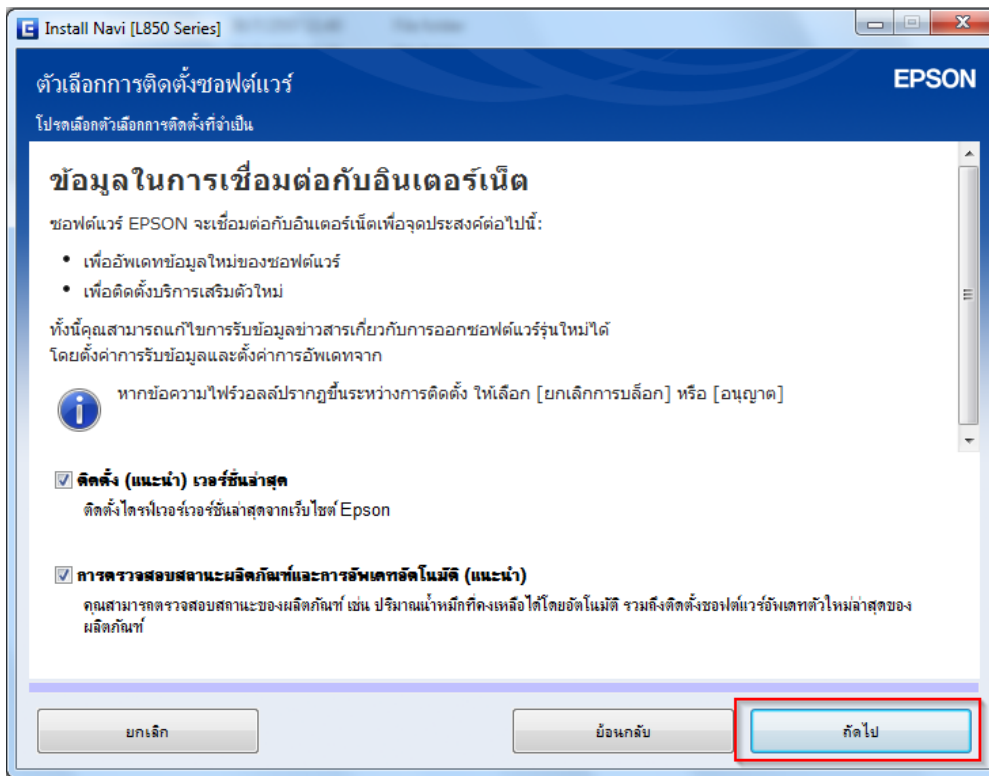


Name	Date modified	Type	Size
Files Currently on the Disc (7)			
_cdres	14/7/2557 9:41	File folder	
_model	30/7/2557 11:40	File folder	
Apps	30/7/2557 11:41	File folder	
Driver	30/7/2557 11:43	File folder	
Manual	30/7/2557 11:44	File folder	
AUTORUN	21/12/2553 7:00	Setup Information	1 KB
InstallNavi	28/5/2557 7:25	Application	2,241 KB

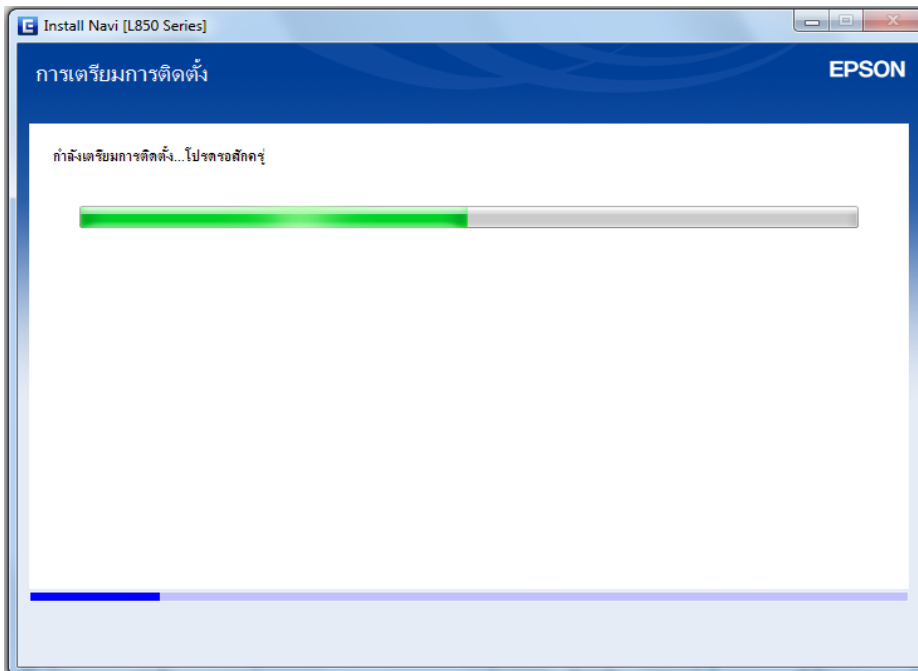
3.คลิกที่ **ฉันยอมรับในเนื้อหาของข้อตกลงการใช้โปรแกรม** จากนั้นคลิก **ถัดไป**



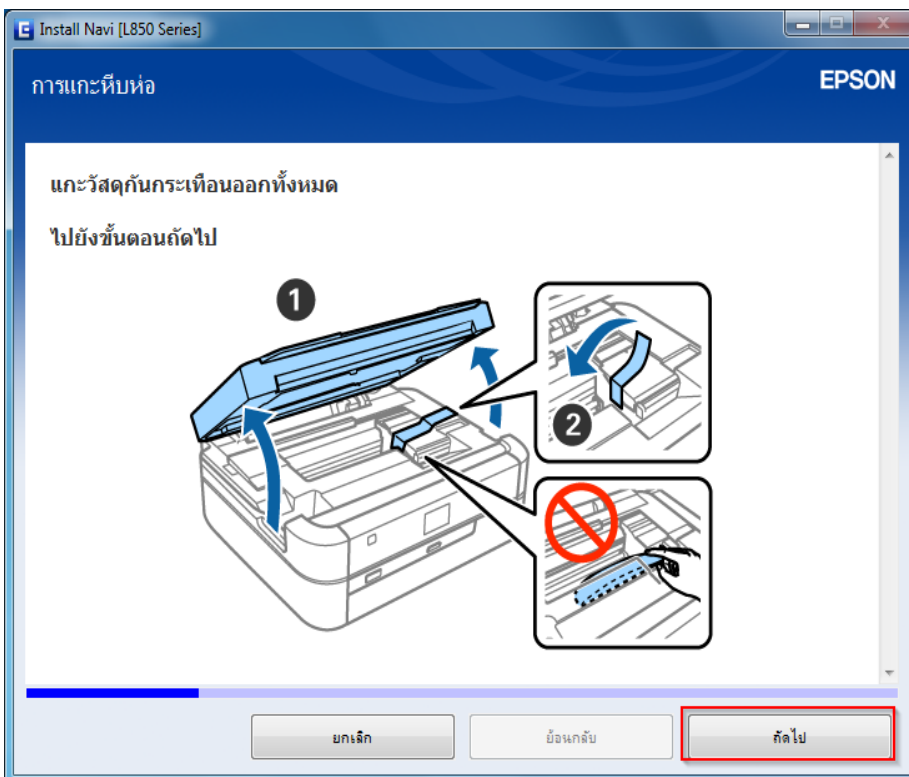
4.คลิก **ถัดไป**



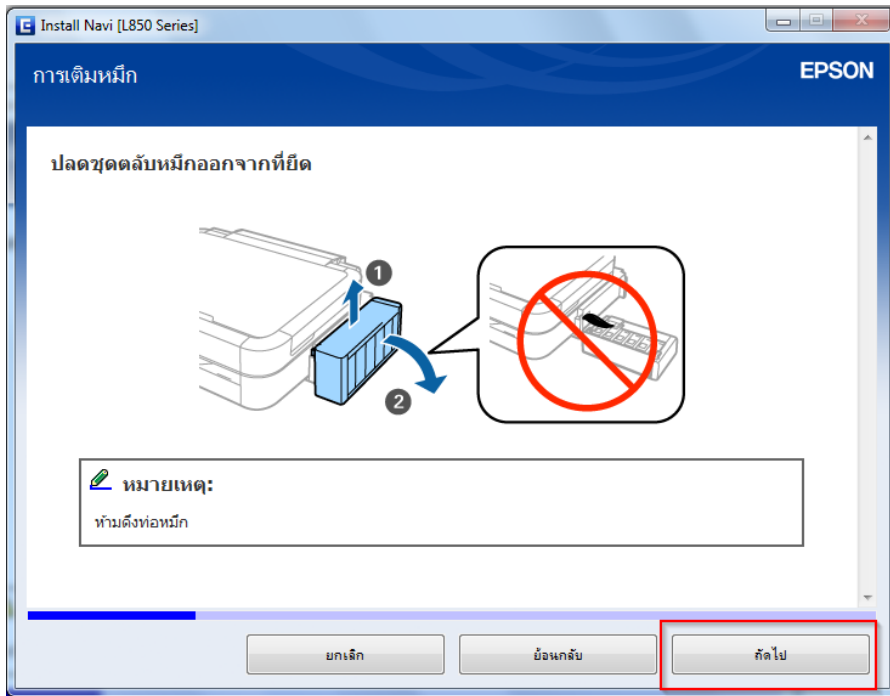
5. จะปรากฏหน้าต่างดังรูป



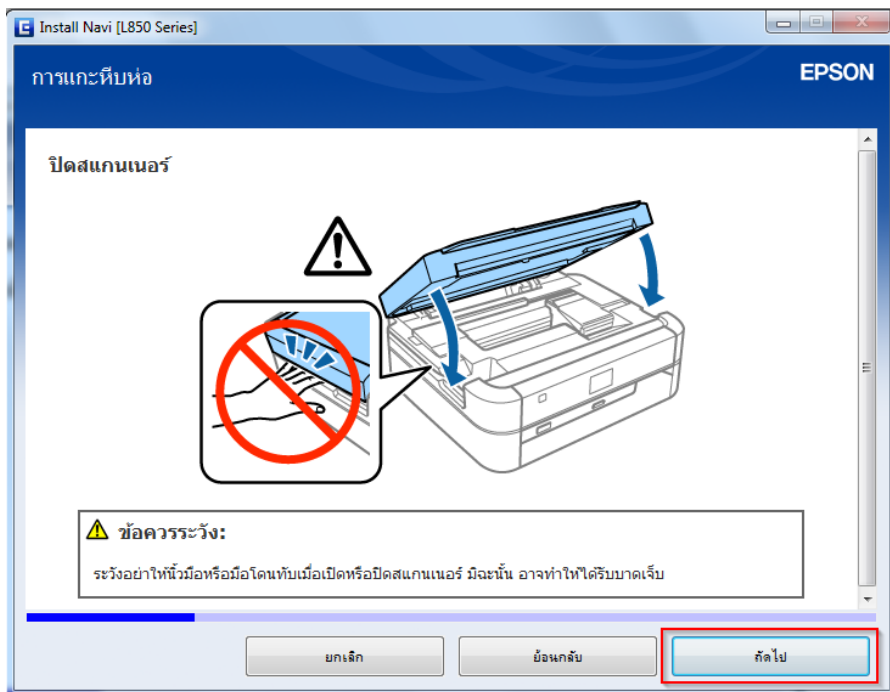
6. อ่านคำแนะนำ และคลิก **ถัดไป**



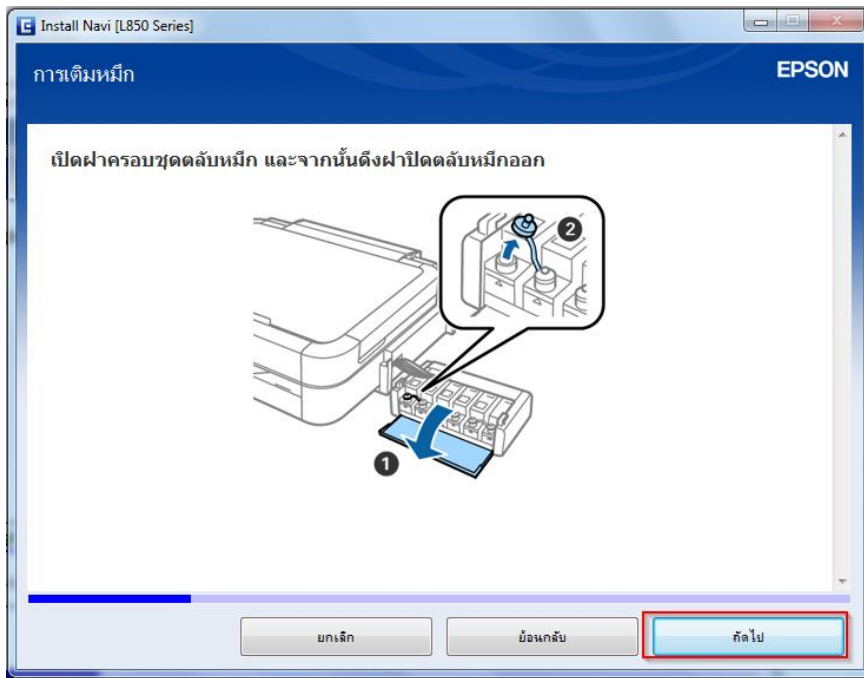
7.อ่านคำแนะนำ และคลิก **ถัดไป**



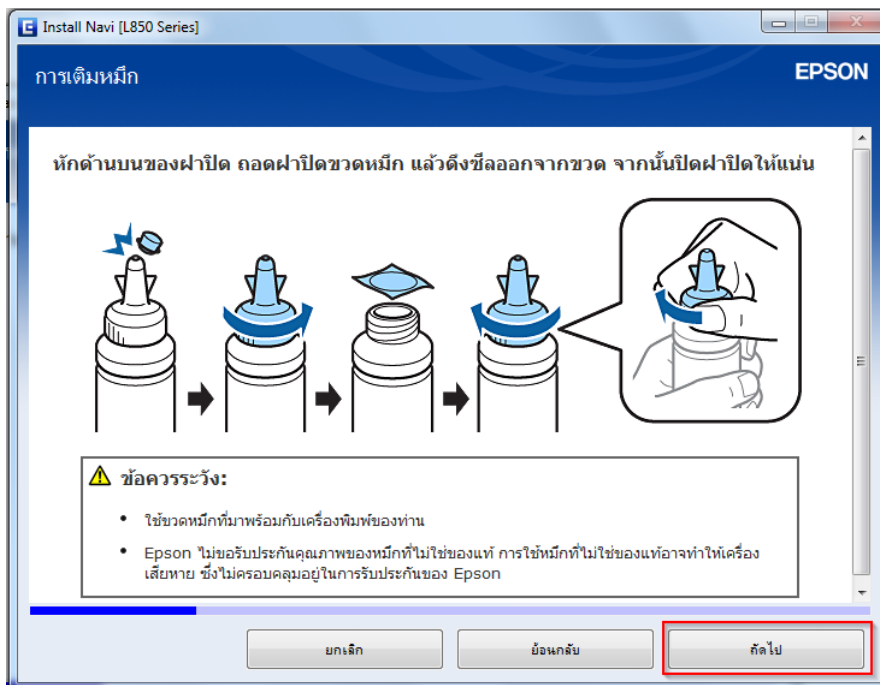
8.อ่านคำแนะนำ และคลิก **ถัดไป**



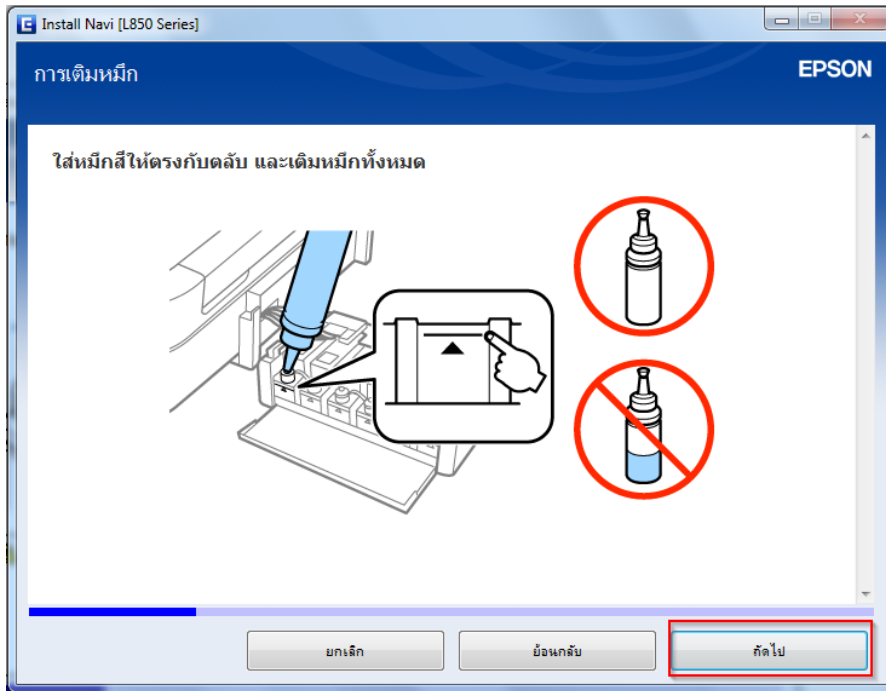
9.อ่านคำแนะนำ และคลิก **ถัดไป**



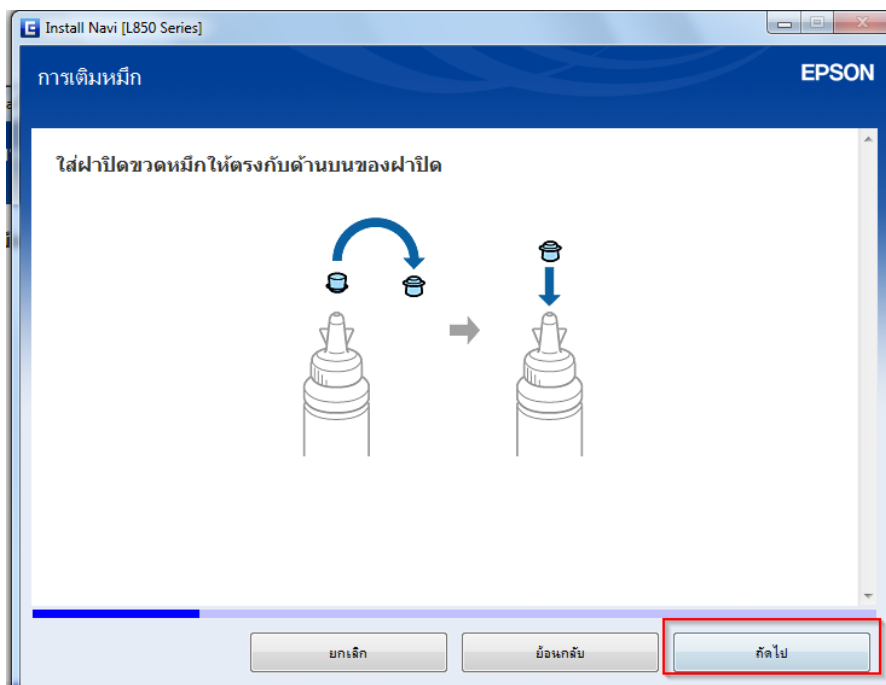
10.อ่านคำแนะนำ และคลิก **ถัดไป**



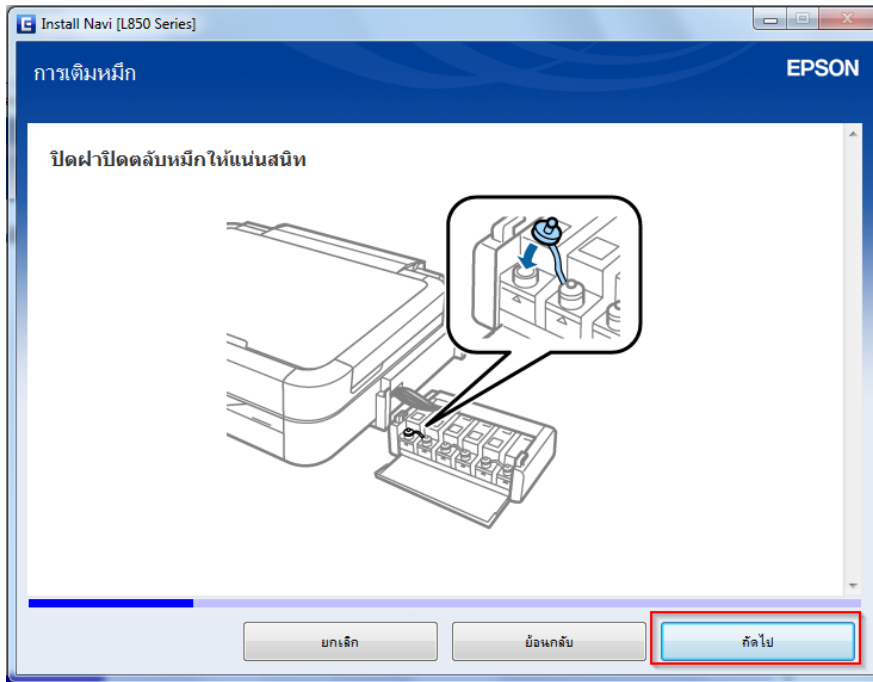
11.อ่านคำแนะนำ และคลิก **ถัดไป**



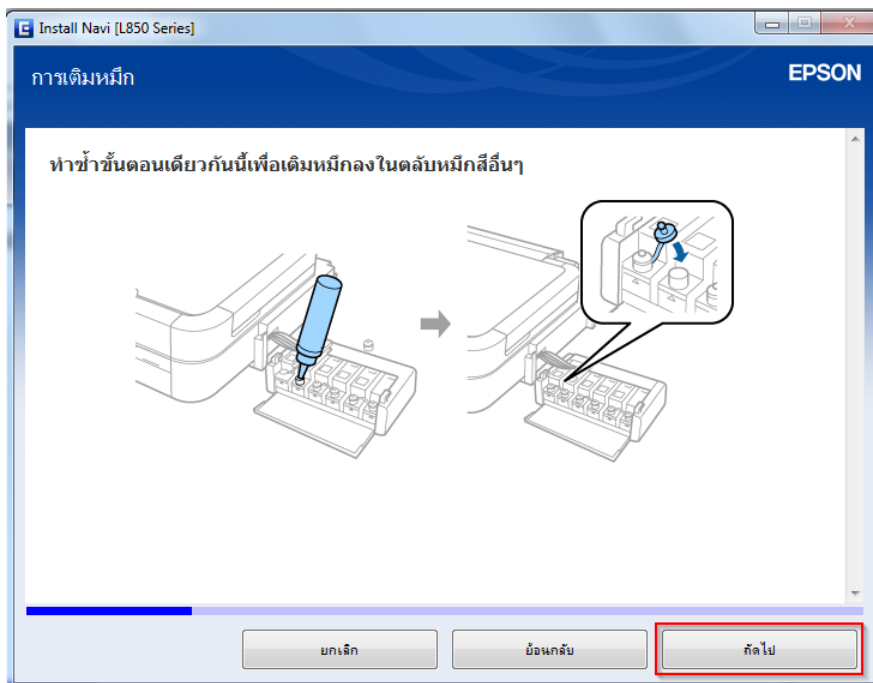
12.อ่านคำแนะนำ และคลิก **ถัดไป**



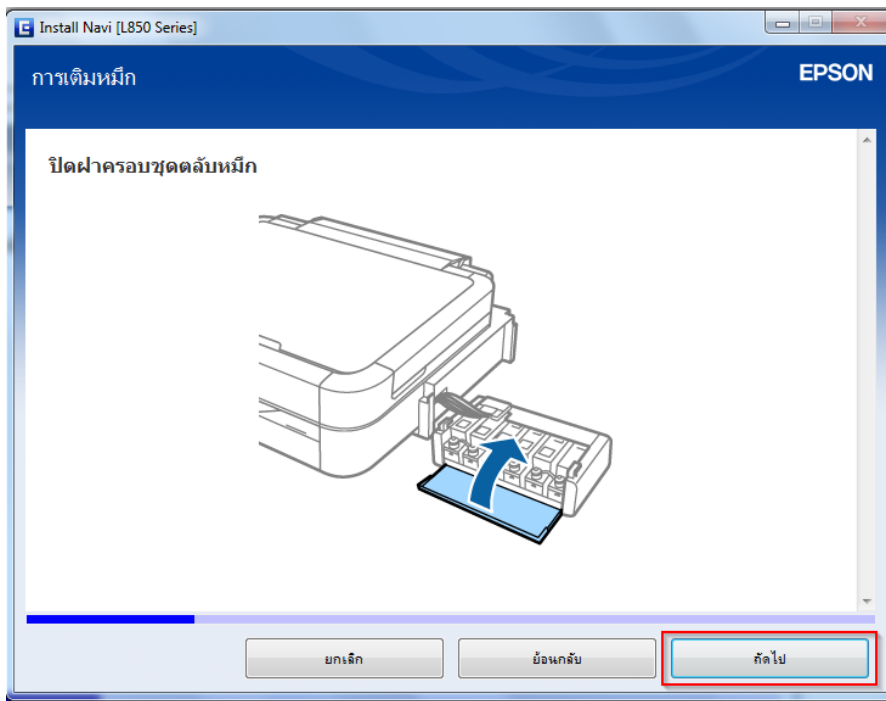
13.อ่านคำแนะนำ และคลิก **ถัดไป**



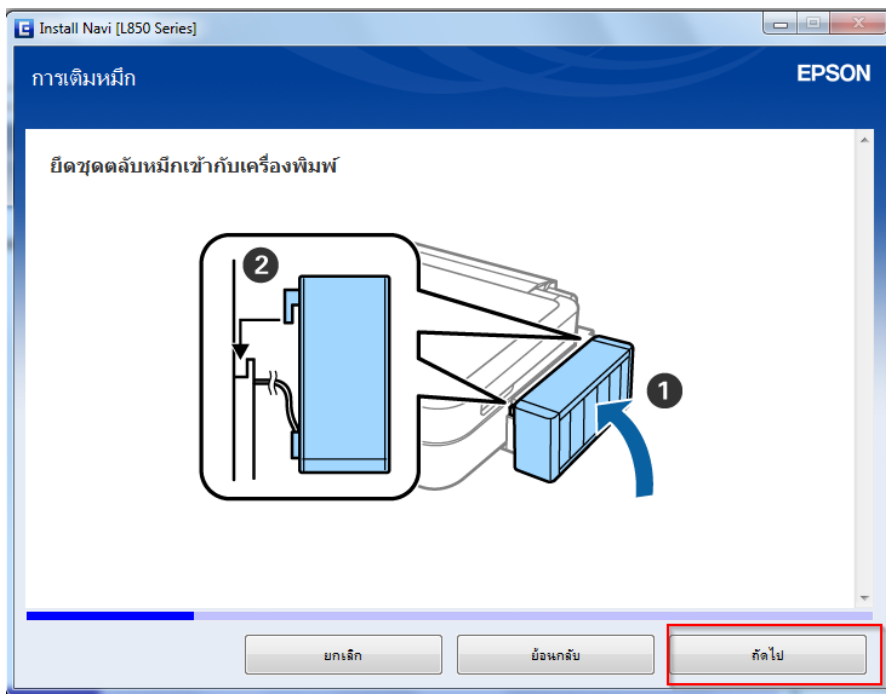
14.อ่านคำแนะนำ และคลิก **ถัดไป**



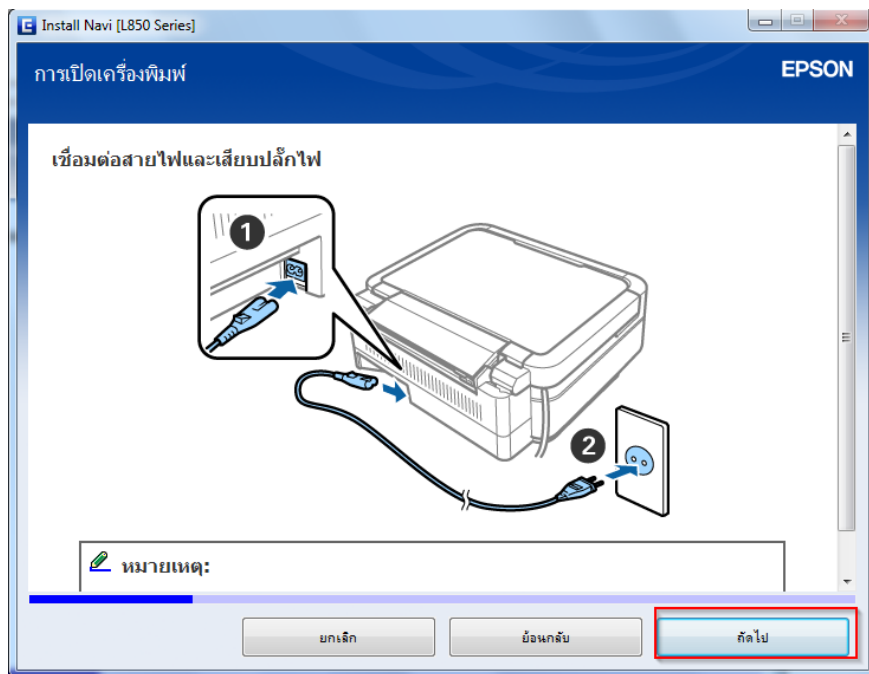
15.อ่านคำแนะนำ และคลิก **ถัดไป**



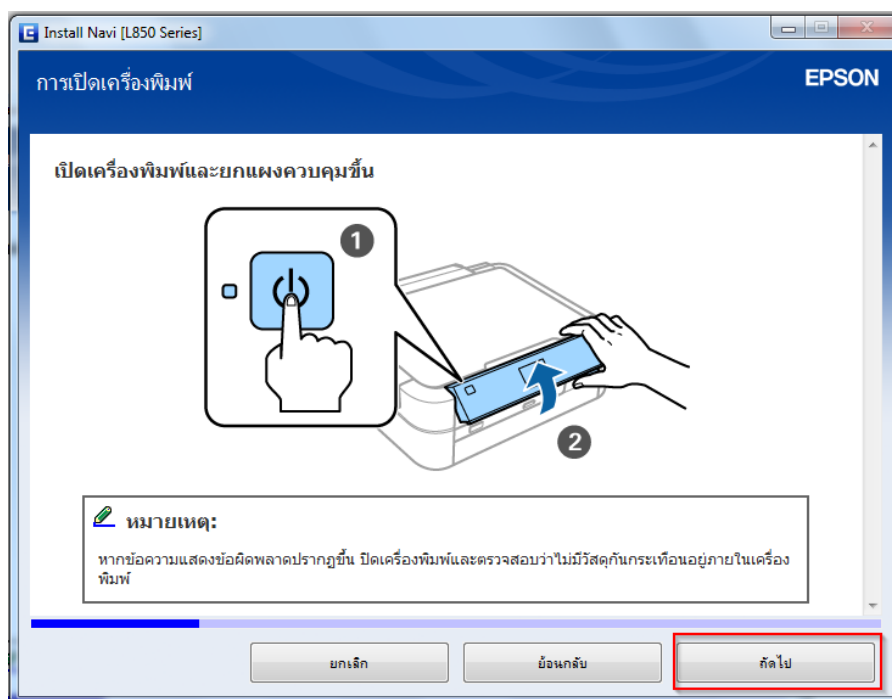
16.อ่านคำแนะนำ และคลิก **ถัดไป**



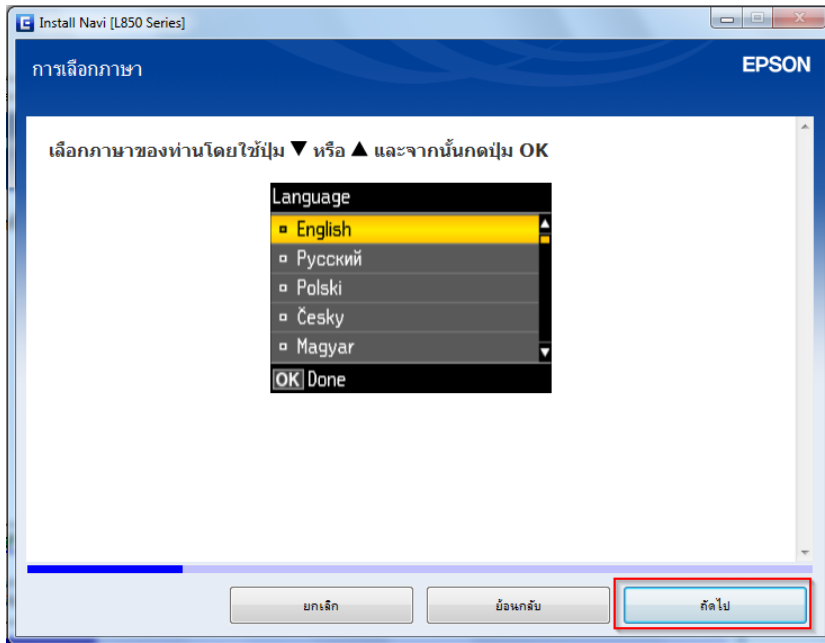
17. อ่านคำแนะนำ และคลิก **ถัดไป**



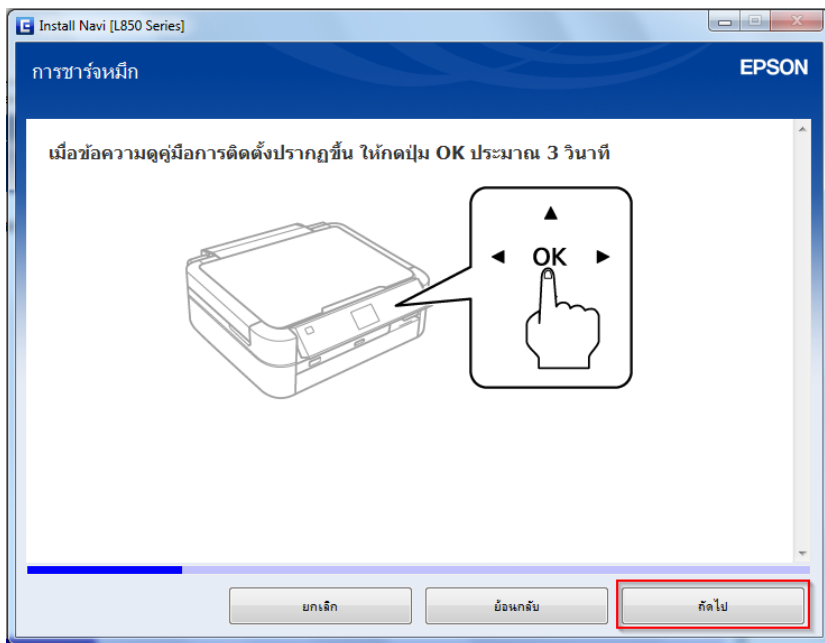
18. อ่านคำแนะนำ และคลิก **ถัดไป**



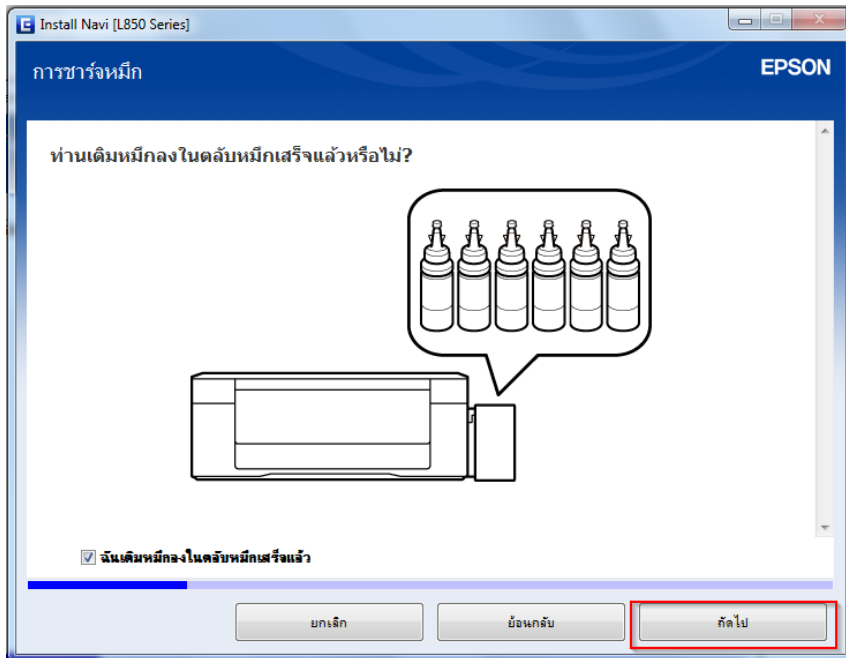
19.อ่านคำแนะนำ และคลิก **ถัดไป**



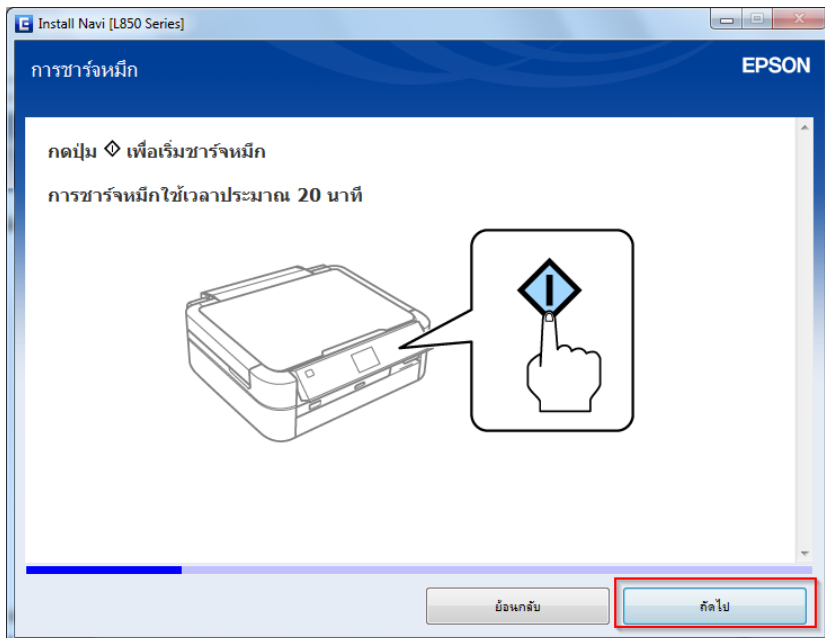
20.อ่านคำแนะนำ และคลิก **ถัดไป**



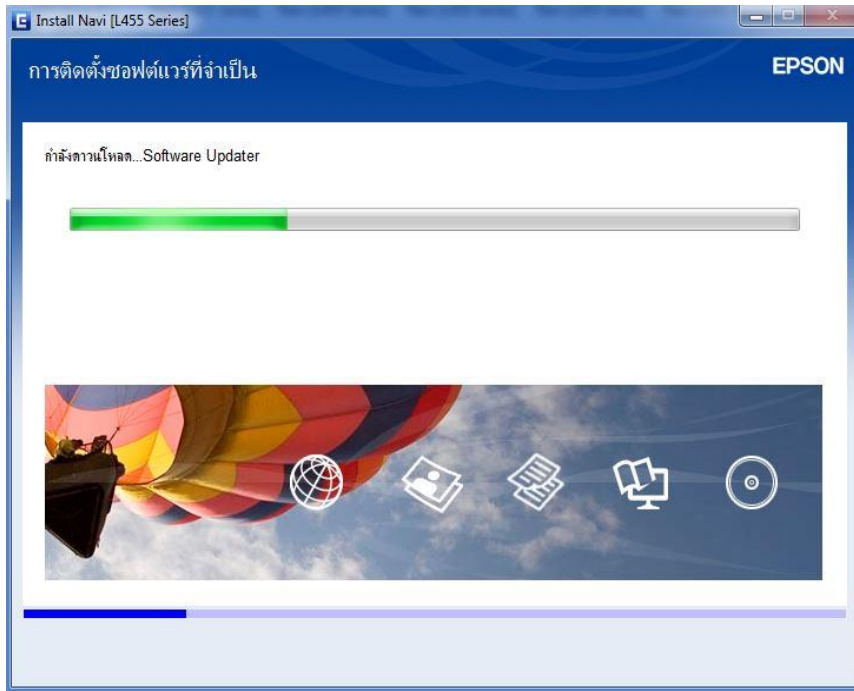
21.อ่านคำแนะนำ และคลิก **ถัดไป**



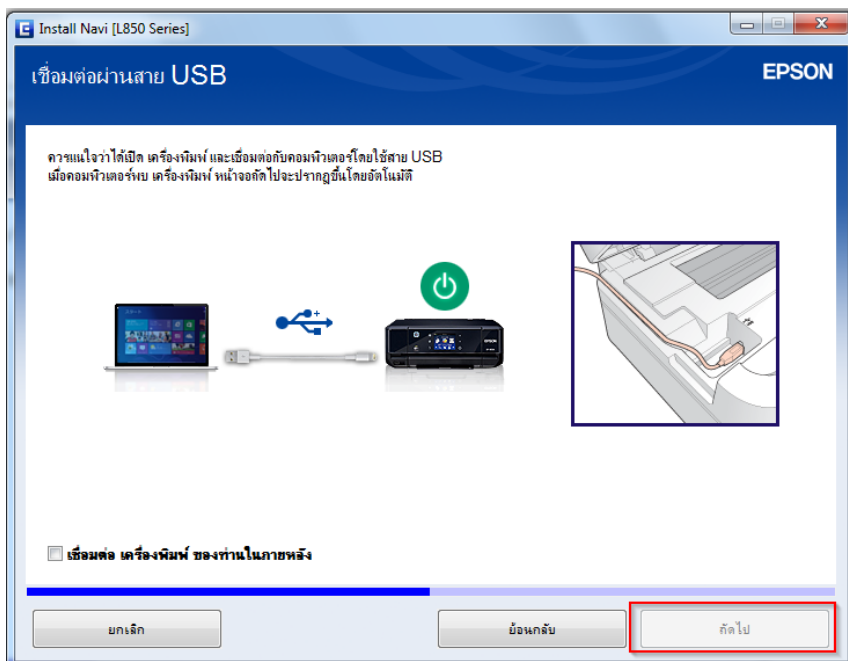
22.อ่านคำแนะนำ และคลิก **ถัดไป**



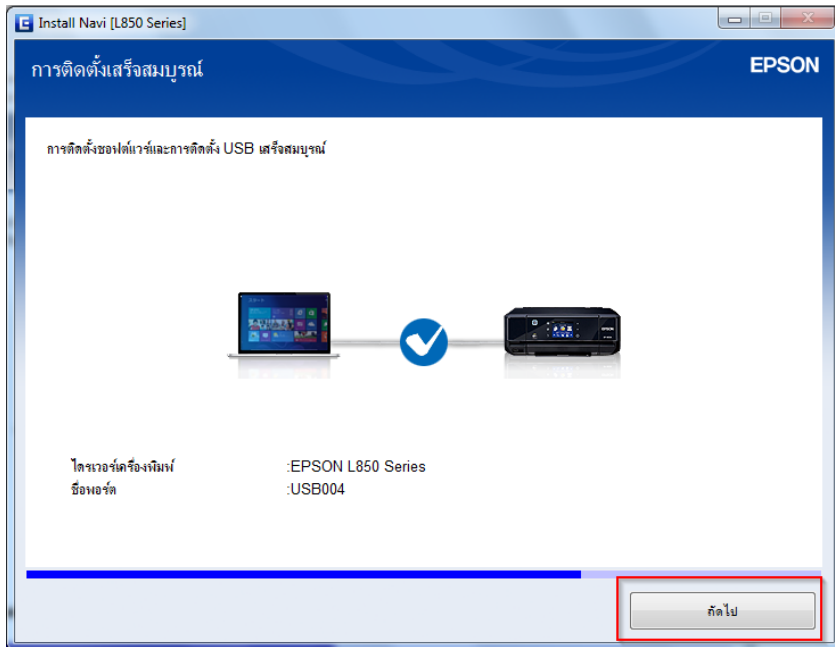
23. หน้าต่างนี้จะใช้เวลาในการติดตั้ง ให้รอจนกว่าจะมีปุ่ม **ถัดไป**



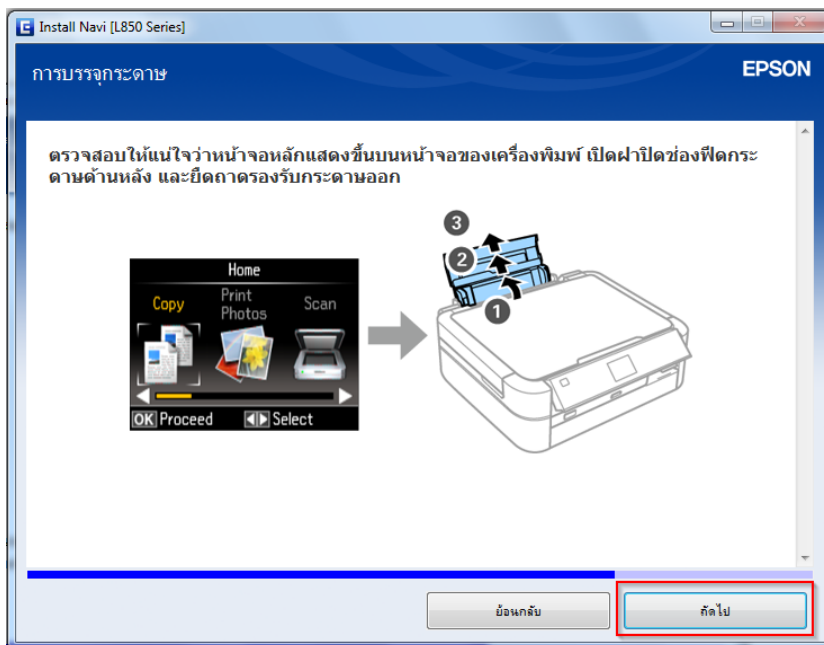
24. หน้าต่างให้เชื่อมต่อสาย USB ให้เปิดเครื่องพิมพ์ และต่อสาย USB



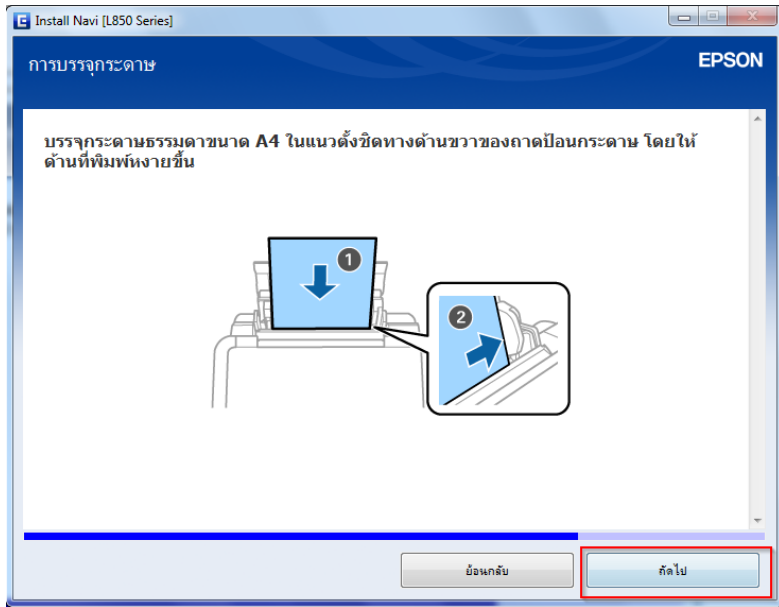
25.คลิก **ถัดไป**



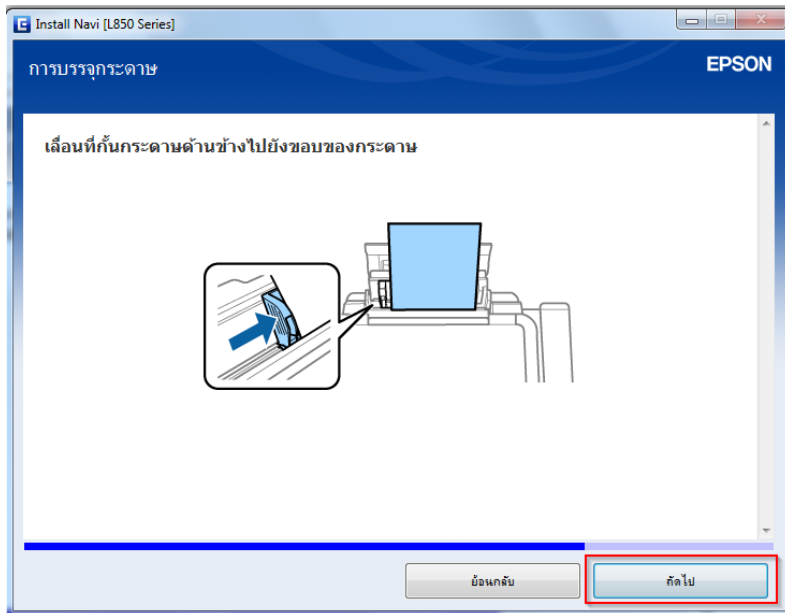
26.อ่านคำแนะนำ คลิก **ถัดไป**



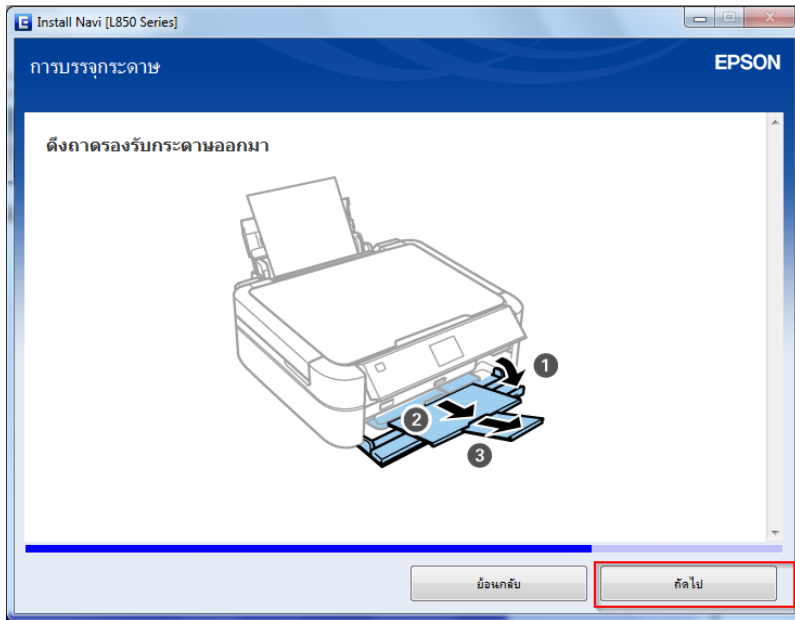
27.อ่านคำแนะนำ คลิก **ถัดไป**



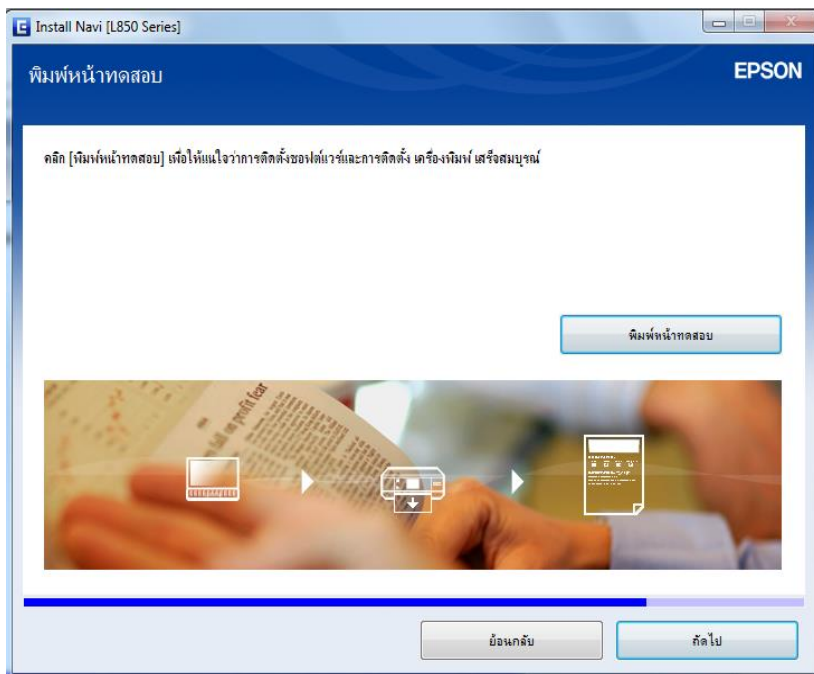
28.อ่านคำแนะนำ คลิก **ถัดไป**



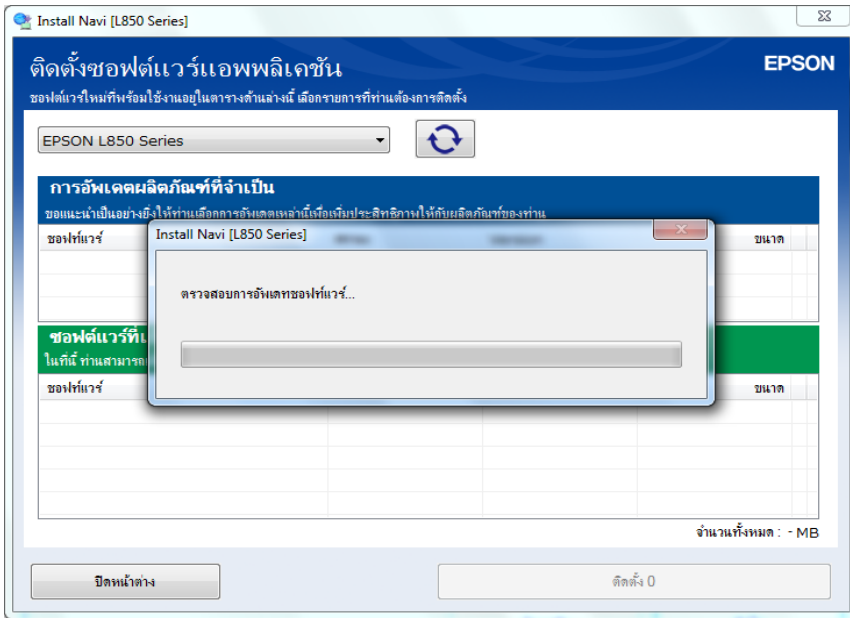
29.อ่านคำแนะนำ คลิก **ถัดไป**



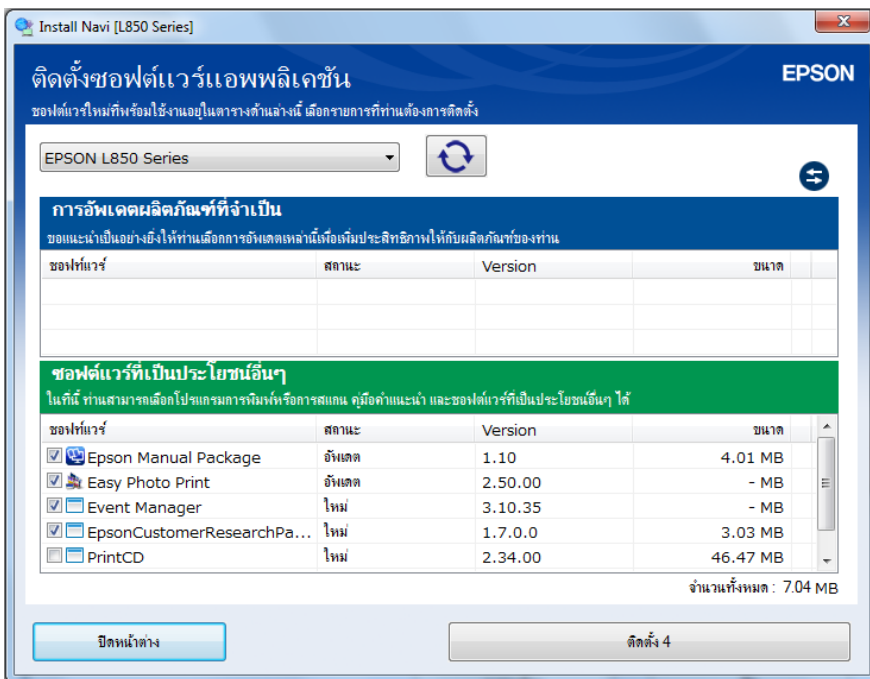
30.กด **พิมพ์หน้าทดสอบ** เมื่อต้องการทดสอบการพิมพ์ ถ้าไม่คลิก **ถัดไป**



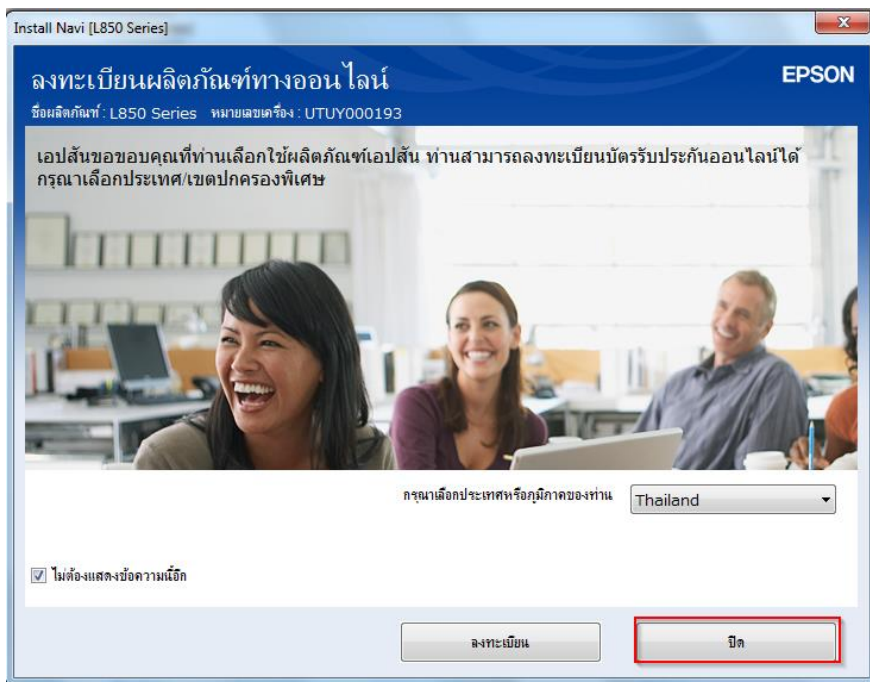
31.ปรากฏหน้าต่าง ตรวจสอบการอัปเดตซอฟต์แวร์



32.ค้นพบไดร์เวอร์ที่ต้องการอัปเดต หากต้องการอัปเดต คลิก ติดตั้ง แต่ถ้าไม่ต้องการคลิก ปิดหน้าต่าง
****แนะนำให้ คลิก ปิดหน้าต่าง เพราะการอัปเดต อาจจะต้องใช้เวลาและต้องต่ออินเทอร์เน็ตด้วย**



33.หากไม่ต้องการลงทะเบียนการรับประกันออนไลน์ ให้คลิก ปิด หากต้องการให้ คลิก ลงทะเบียน และ คลิกเลือก ไม่ต้องแสดงข้อความนี้อีก



34.กด **เสร็จสิ้น**

