

# วิธีการเชื่อมต่อ Wifi แบบ Infra (Router) รุ่น L455 สำหรับ Windows

## วิธีการตั้งค่า Wi-Fi ที่เครื่องพิมพ์

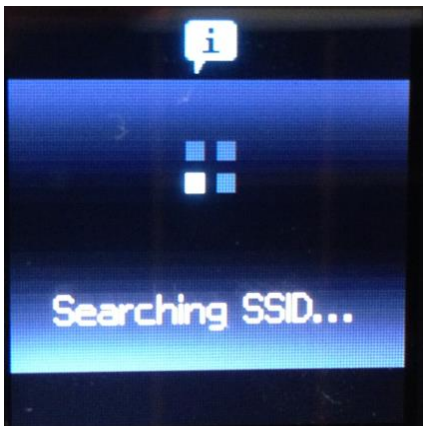
1.ไปที่ **Wi-Fi Setup** กด **OK**



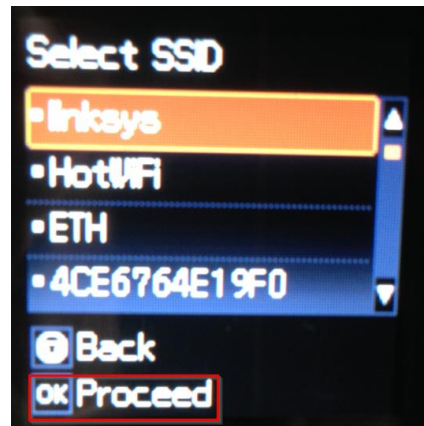
2.ไปที่ **Wi-Fi Setup Wizard** กด **OK**



3.เครื่องพิมพ์จะค้นหาสัญญาณ Wi-Fi



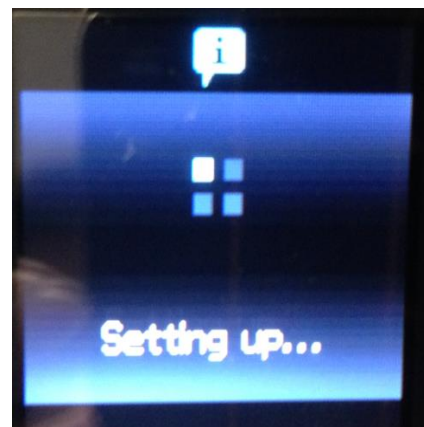
4.ให้เลือกชื่อ Router ที่ต้องการเชื่อมต่อ กด **OK**



5.ใส่รหัสผ่านของ Router



6.กำลังเชื่อมต่อ



7.แจ้งว่าตั้งค่าสำเร็จ กด **No**



8.สถานะ Wi-Fi จะขึ้นดังภาพ แสดงว่าเชื่อมต่อแล้ว



## วิธีการตั้งค่า Wi-Fi ที่เครื่องคอมพิวเตอร์

**Connect Wireless** ที่เครื่องคอมพิวเตอร์ กับ **Router** หรือ **Access Point**

สำหรับ **Windows Vista,7,8**

คลิกขวาที่ไอคอน  ด้านล่างขวาจอคอมพิวเตอร์ และเลือกชื่อ **Router** หรือ **Access Point** ที่ใช้งาน จากนั้นคลิก **Connect**

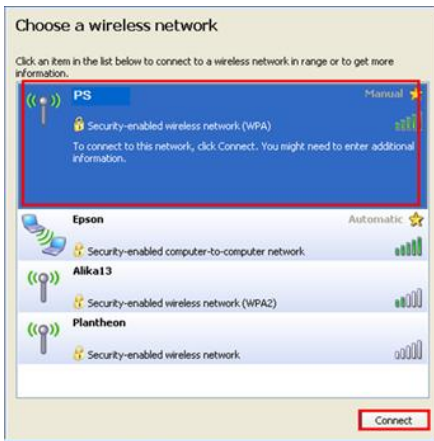


## สำหรับ Window XP

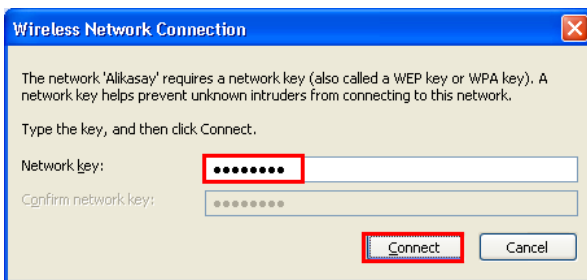
1.คลิกขวาที่ไอคอน  ด้านล่างขวาจอคอมพิวเตอร์ เลือก **View Available Wireless Network**



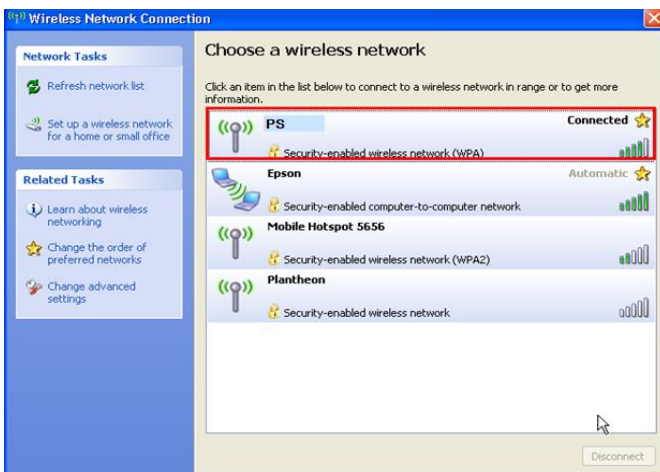
2.เลือกชื่อ **Router** หรือ **Access Point** จากนั้นคลิก **Connect**



3.หากปรากฏหน้าต่างให้ใส่ Password ให้ใส่ Password ของ **Router** หรือ **Access Point** จากนั้นคลิก **Connect**



4.จะปรากฏสถานะ **Connected**



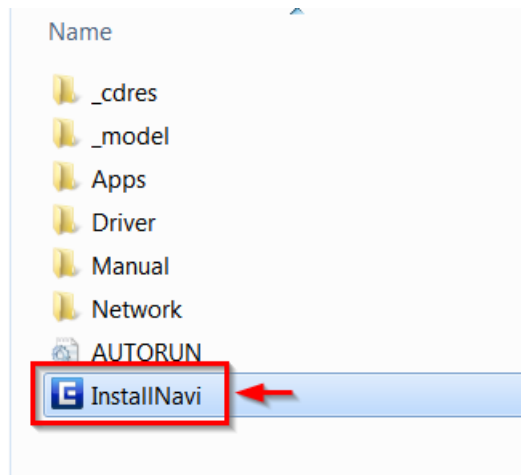
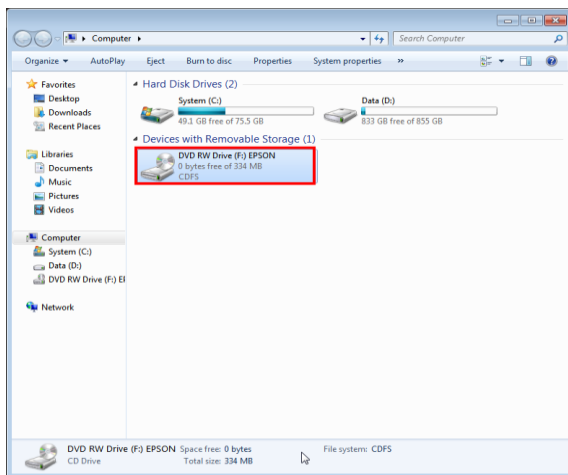
## วิธีการติดตั้งไดรเวอร์เครื่องพิมพ์

หมายเหตุ : สำหรับการติดตั้งแบบ **Wi-Fi** ต้องติดตั้งจากแผ่นซีดีไดรเวอร์เท่านั้น

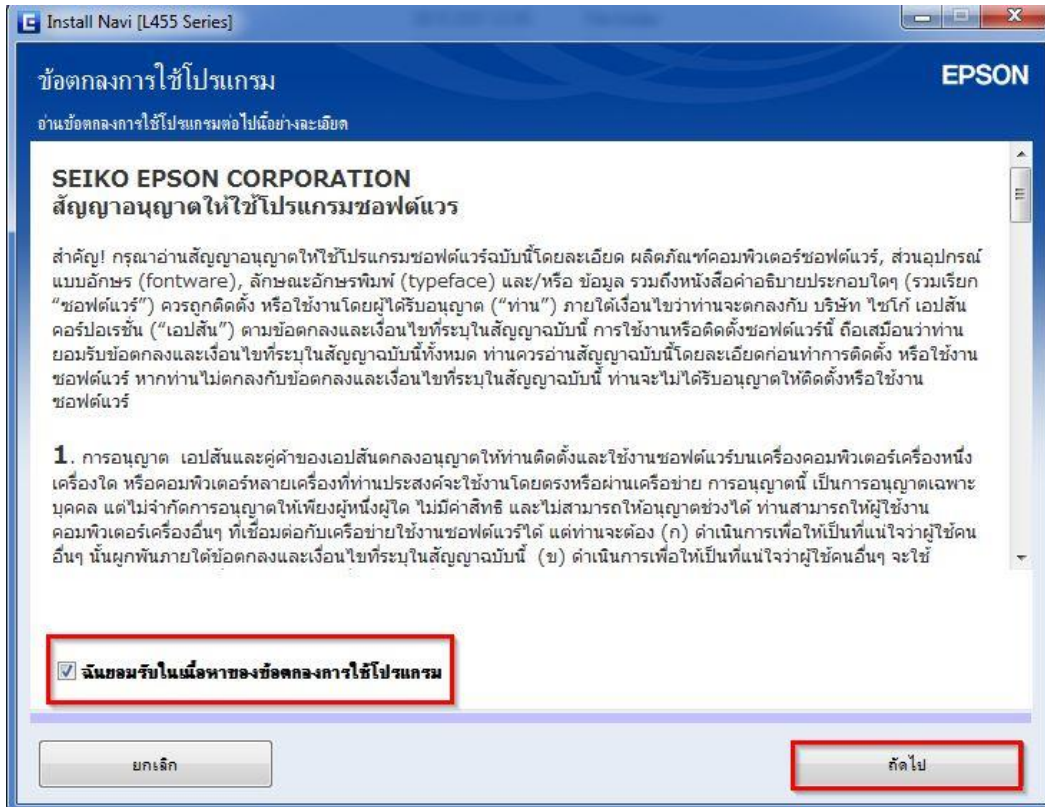
### 1. ใส่แผ่นไดรเวอร์



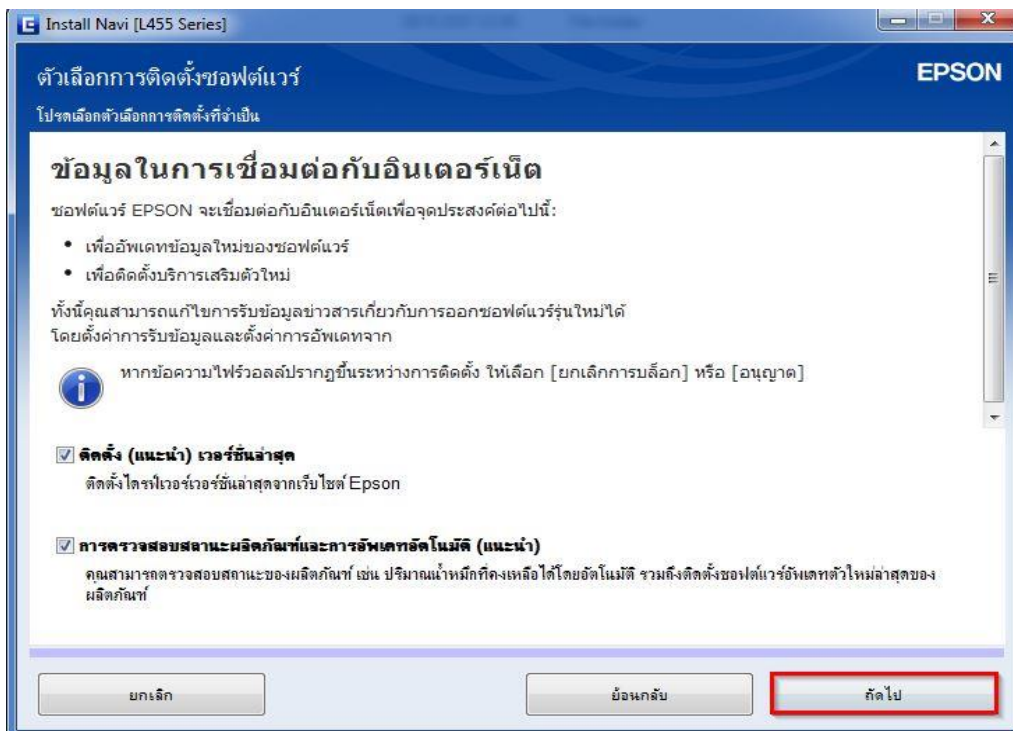
2. ดับเบิลคลิกไดรฟ์ซีดี Epson เพื่อเริ่มการติดตั้ง หรือ คลิกขวาที่ไดรฟ์ซีดี Epson เลือก Open และดับเบิลคลิกเลือก **InstallNavi**



### 3.คลิกที่ **ฉันยอมรับในเนื้อหาของข้อตกลงการใช้โปรแกรม** จากนั้นคลิก **ถัดไป**

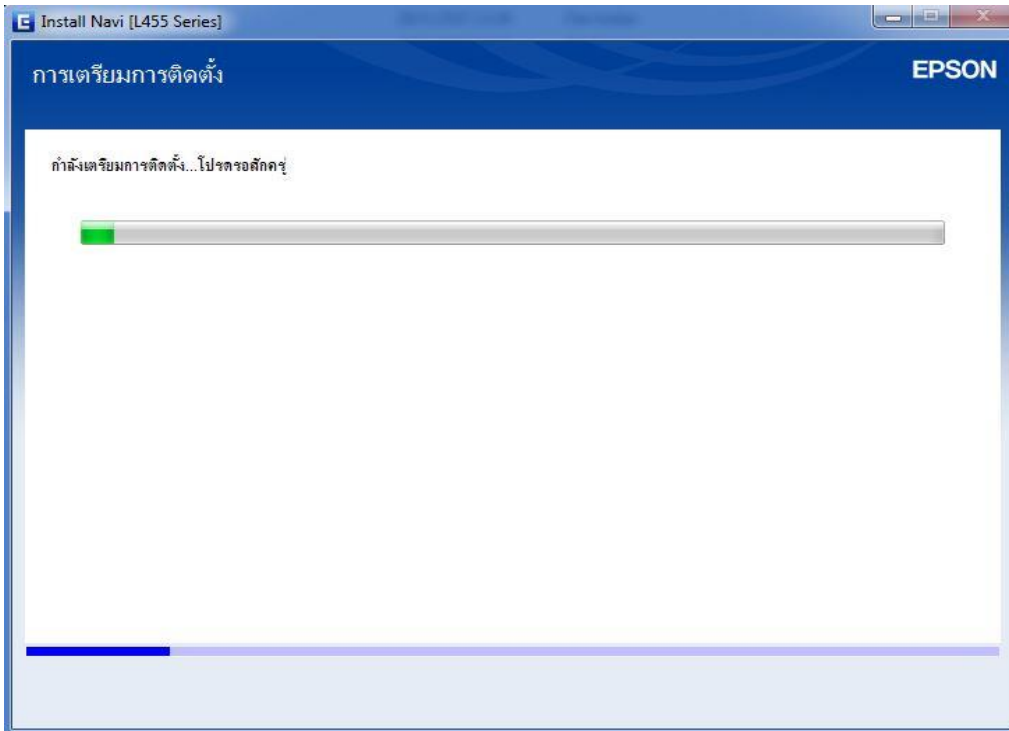


### 4.คลิก **ถัดไป**

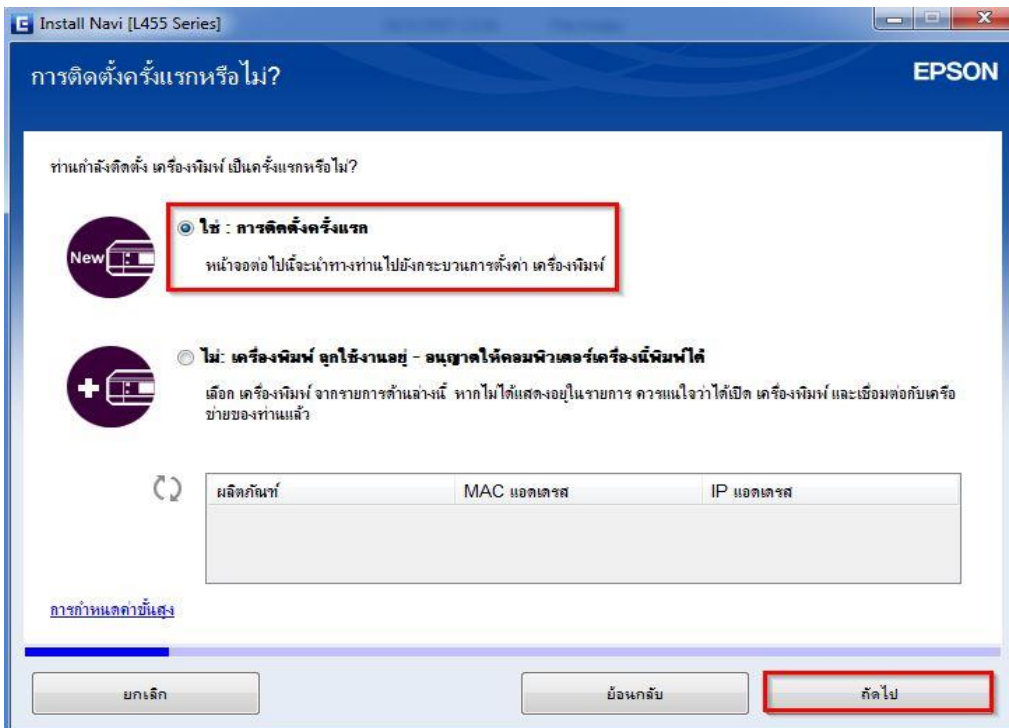




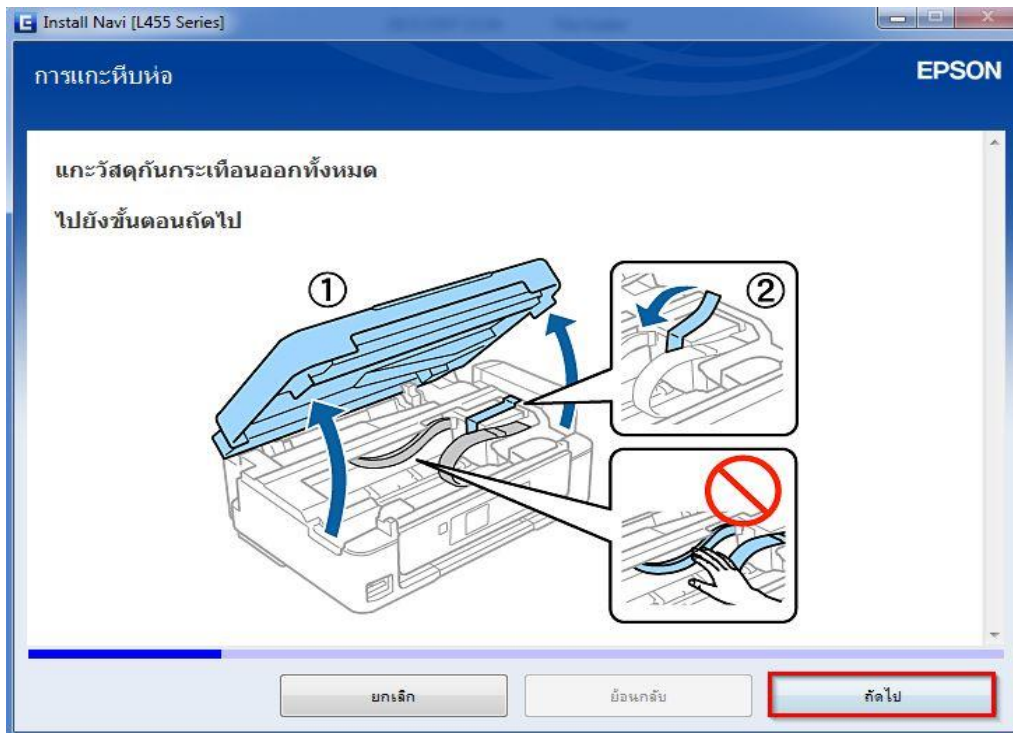
## 5. จะปรากฏหน้าต่างดังรูป



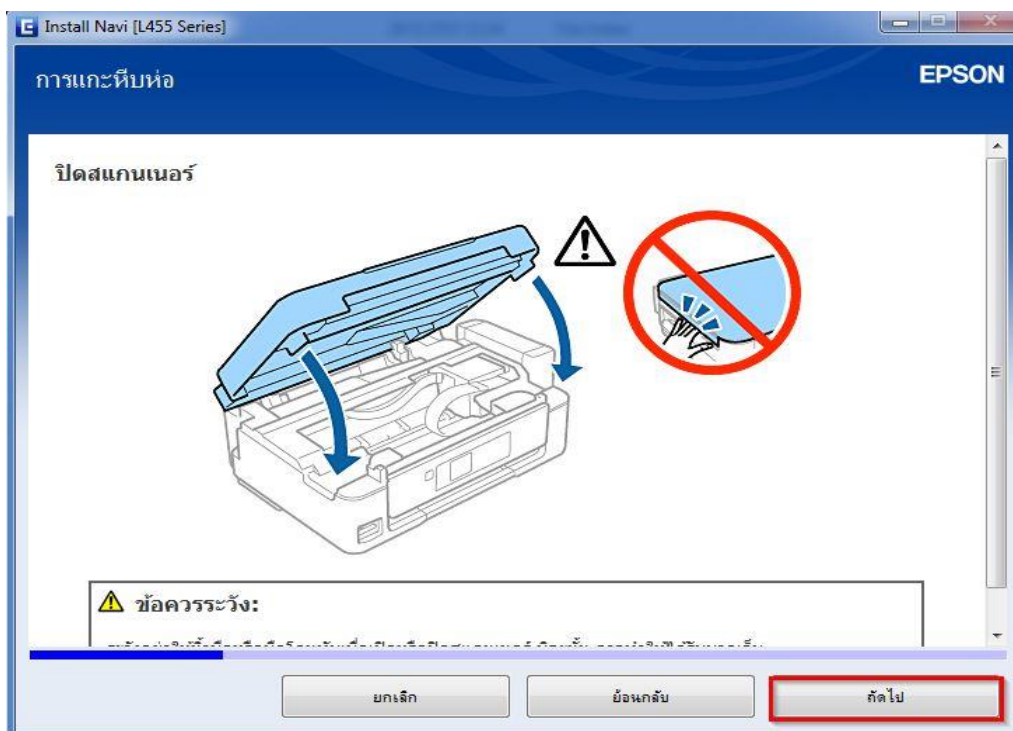
## 6. คลิก **ใช่** และกด **ถัดไป**



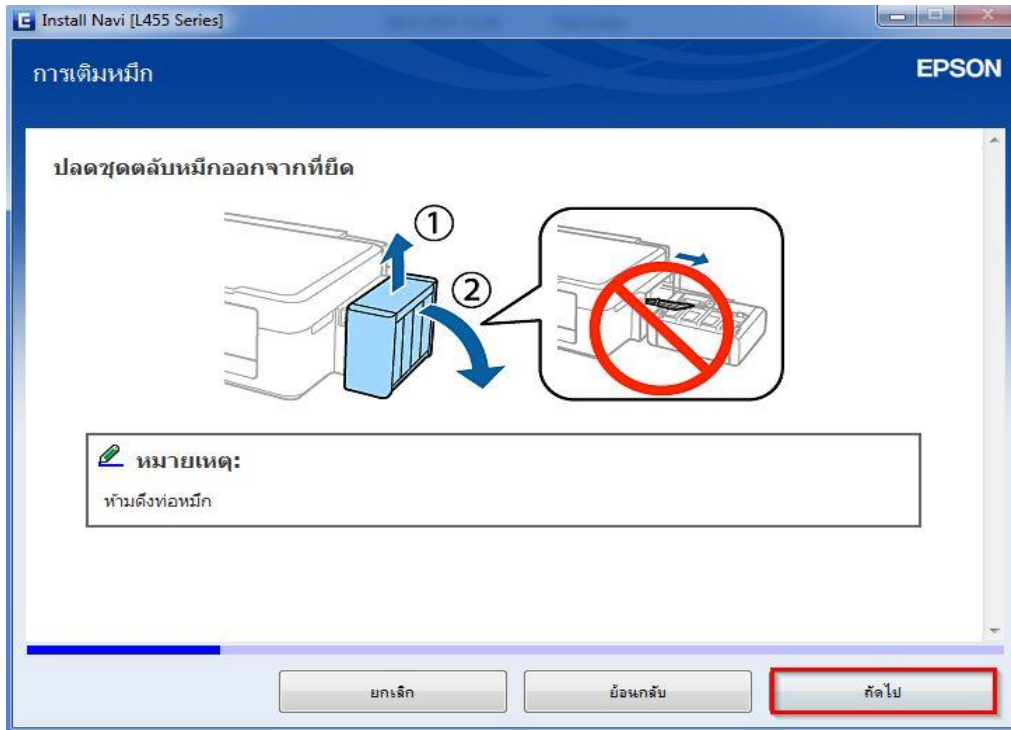
## 7.อ่านคำแนะนำ และคลิก **ถัดไป**



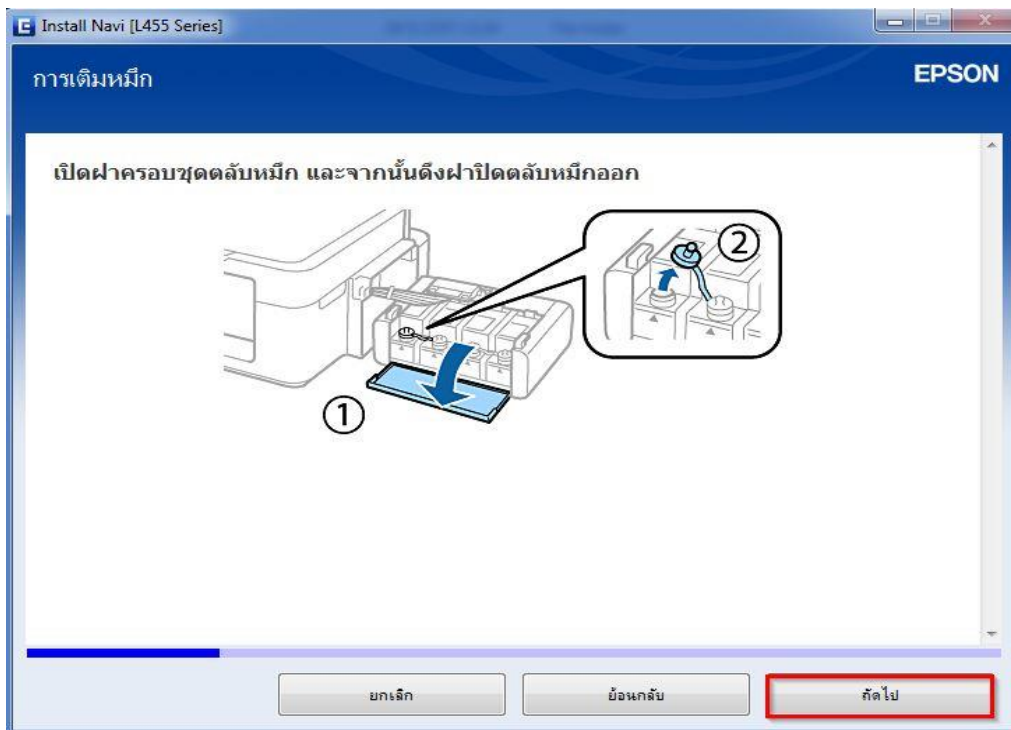
## 8.อ่านคำแนะนำ และคลิก **ถัดไป**



## 9.อ่านคำแนะนำ และคลิก **ถัดไป**



## 10.อ่านคำแนะนำ และคลิก **ถัดไป**

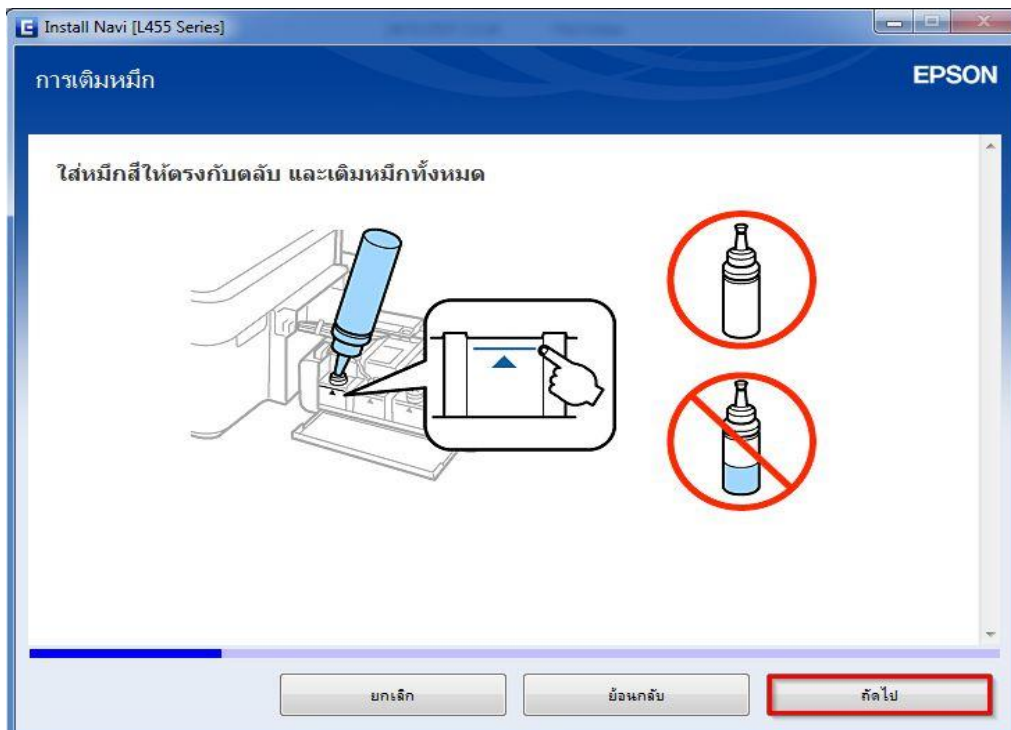




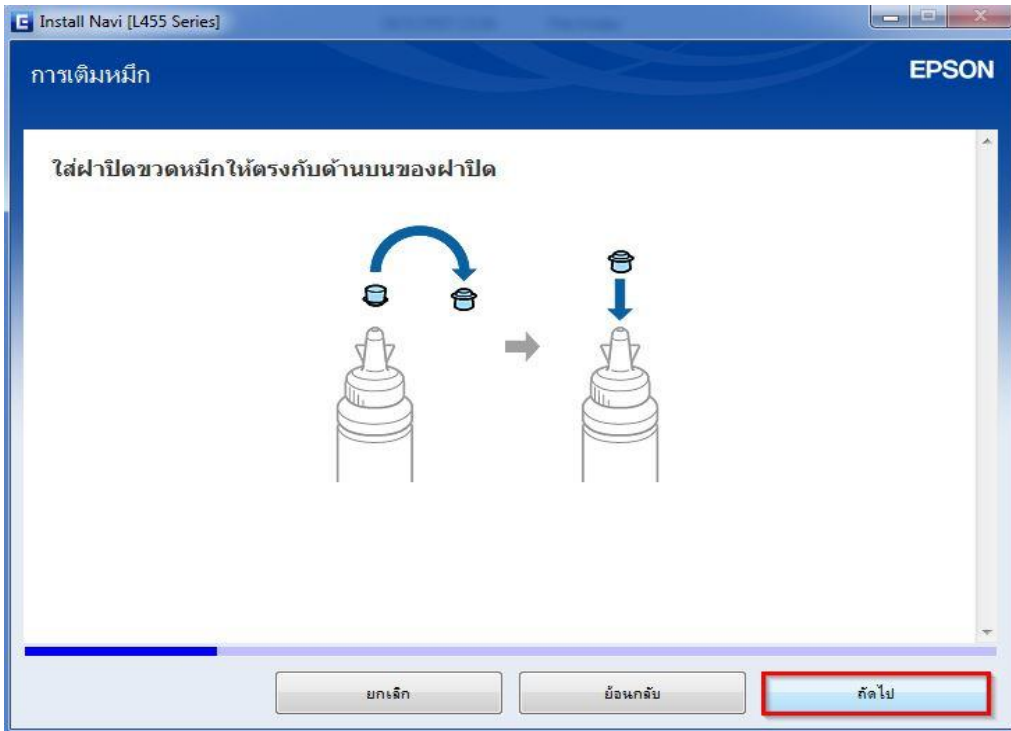
## 11.อ่านคำแนะนำ และคลิก **ถัดไป**



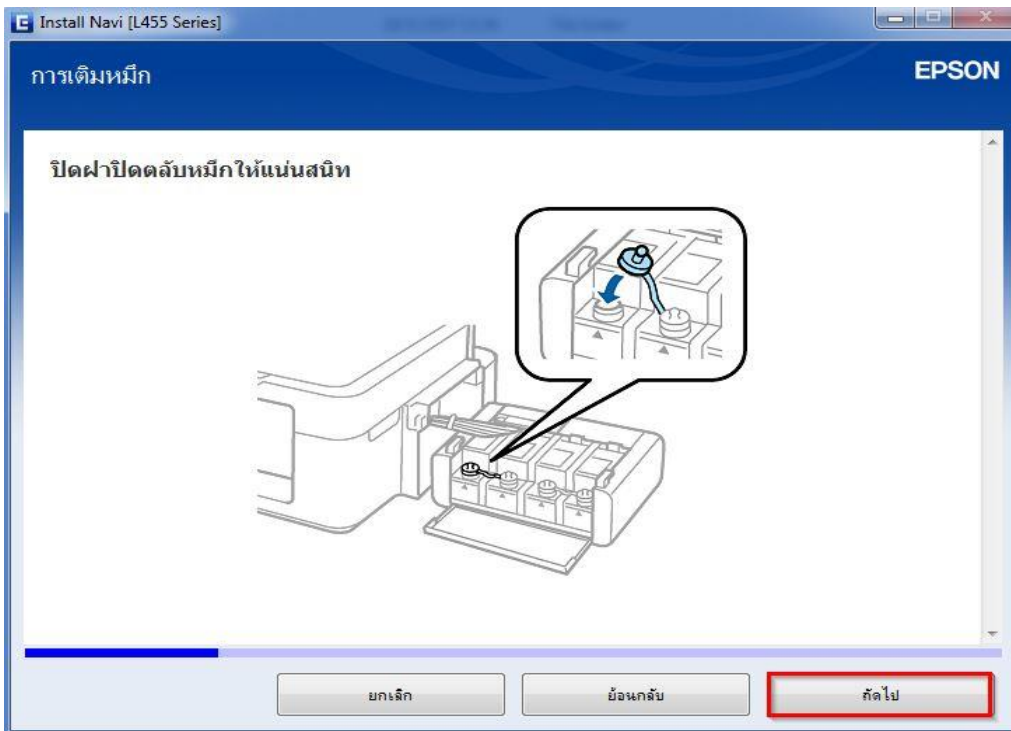
## 12.อ่านคำแนะนำ และคลิก **ถัดไป**



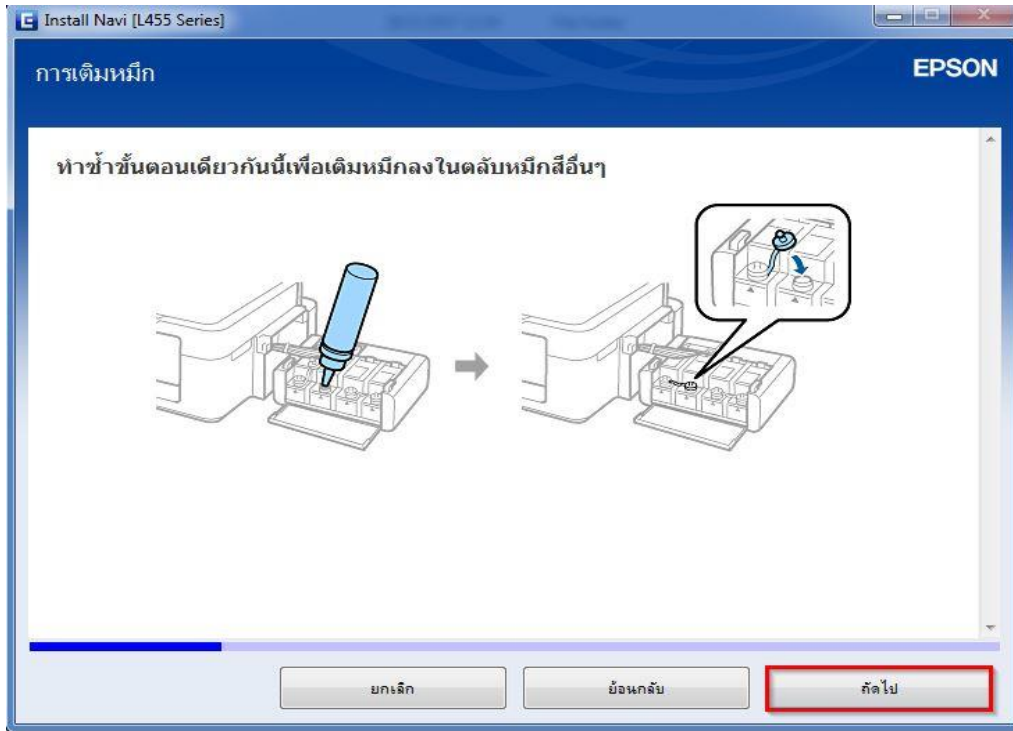
13.อ่านคำแนะนำ และคลิก **ถัดไป**



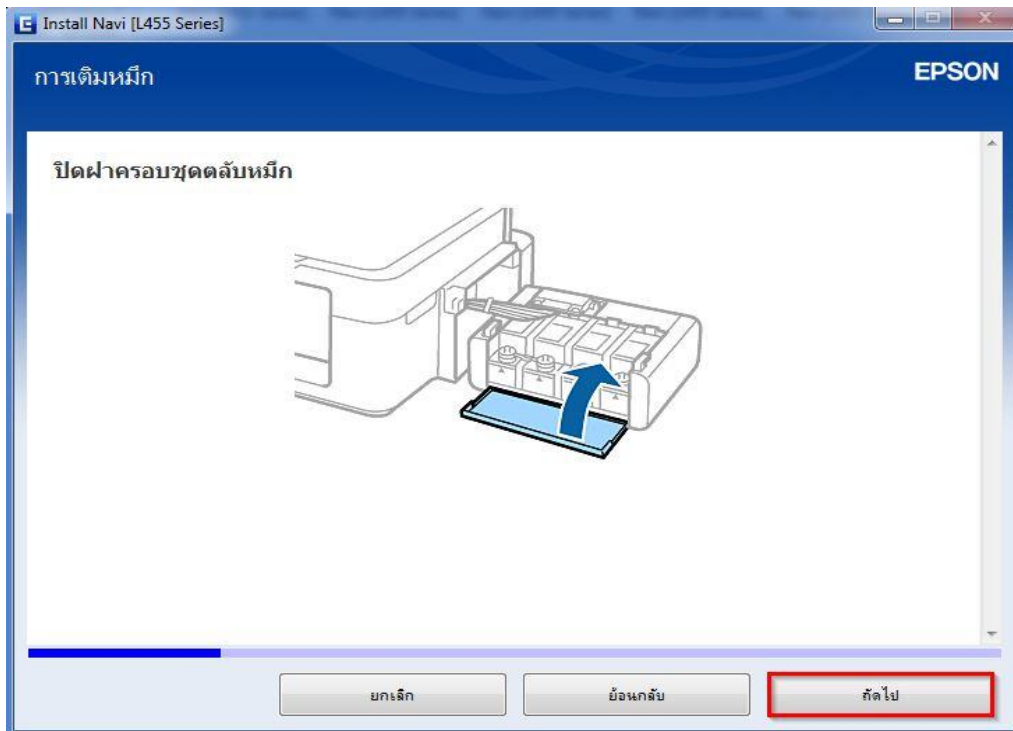
14.อ่านคำแนะนำ และคลิก **ถัดไป**



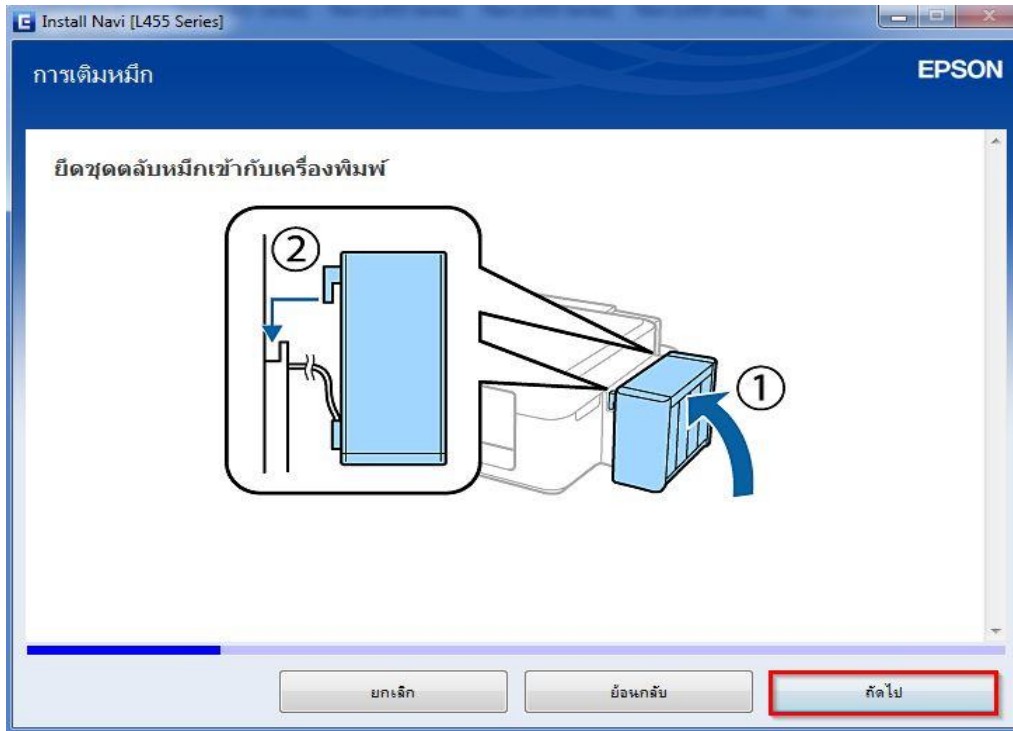
15.อ่านคำแนะนำ และคลิก **ถัดไป**



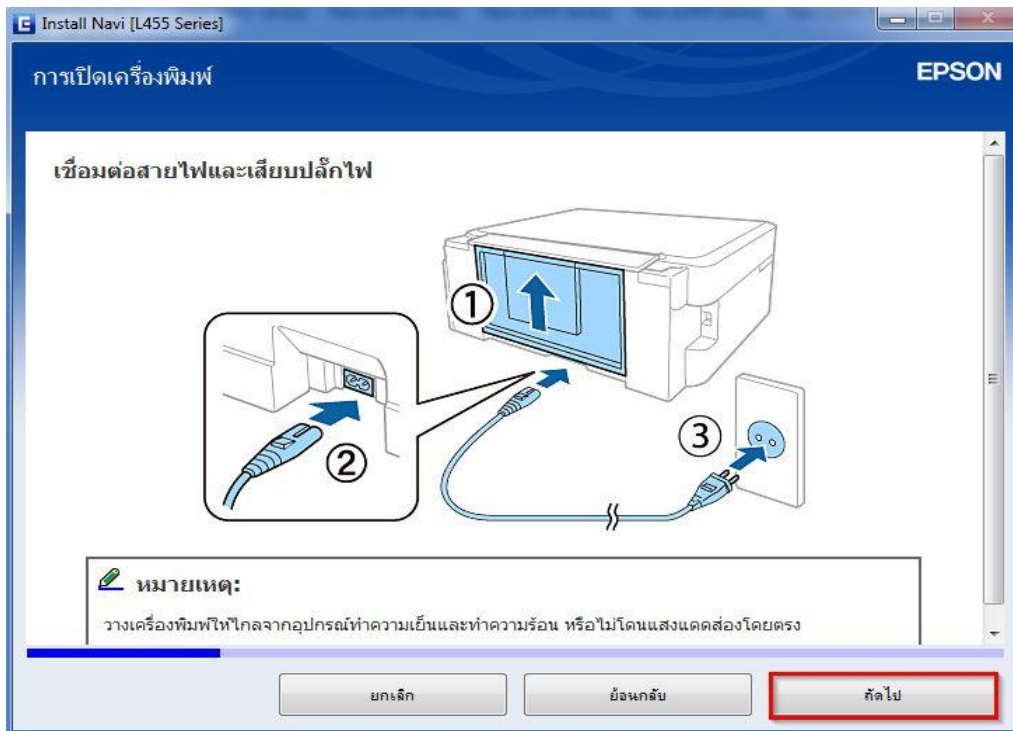
16.อ่านคำแนะนำ และคลิก **ถัดไป**



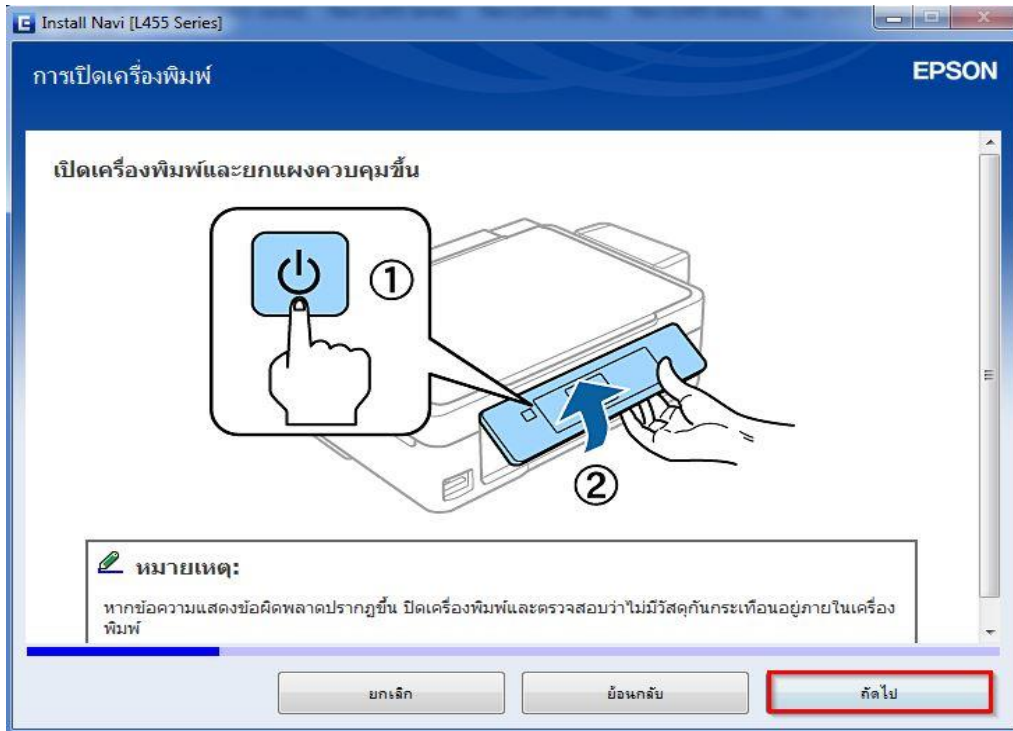
17.อ่านคำแนะนำ และคลิก **ถัดไป**



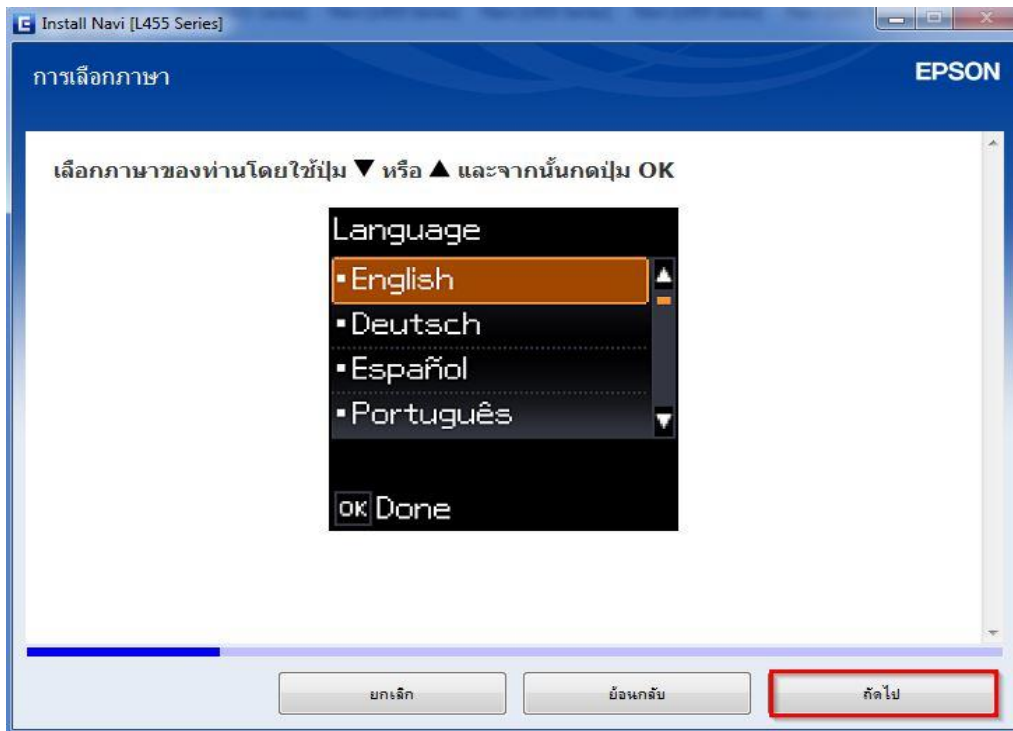
18.อ่านคำแนะนำ และคลิก **ถัดไป**



## 19.อ่านคำแนะนำ และคลิก **ถัดไป**

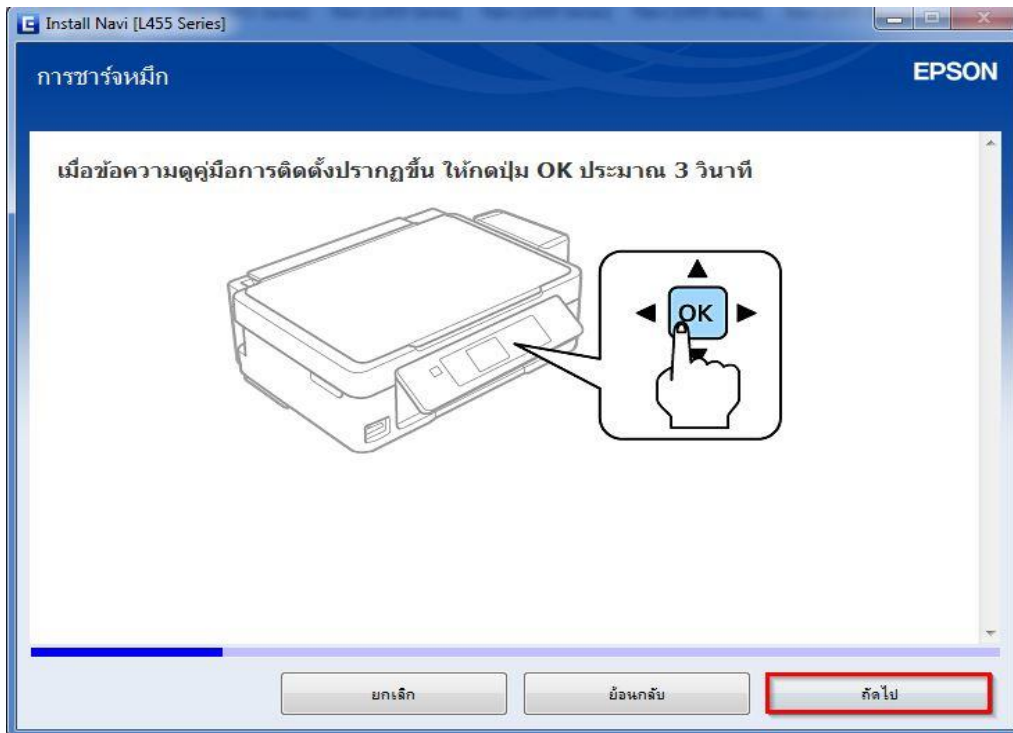


## 20.อ่านคำแนะนำ และคลิก **ถัดไป**

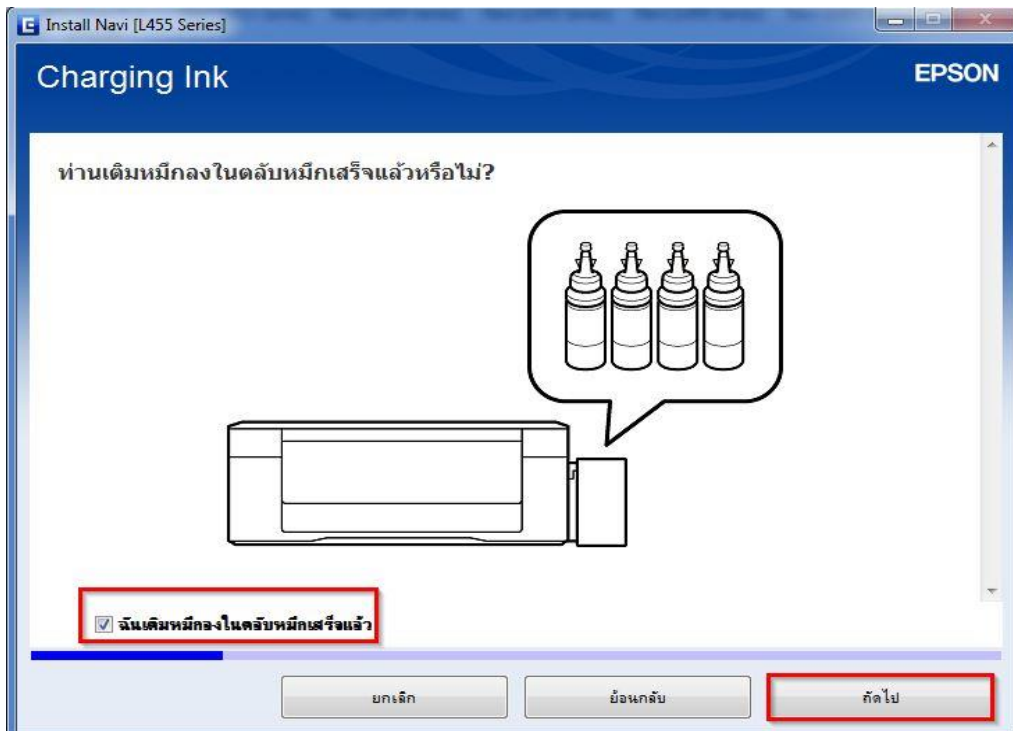




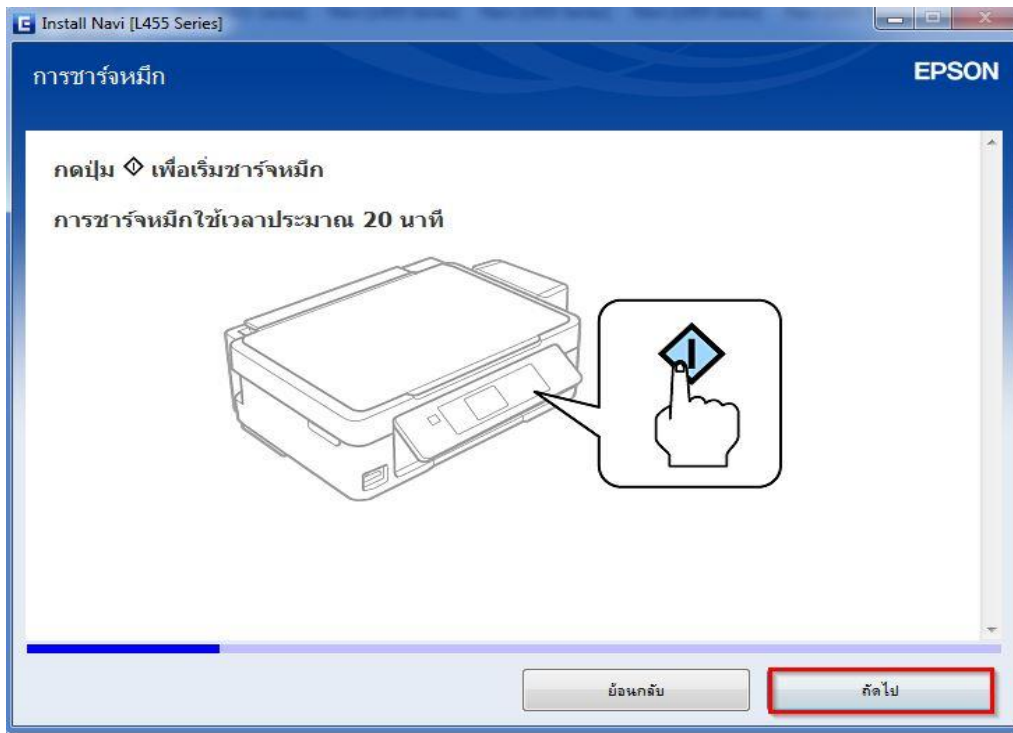
21.อ่านคำแนะนำ และคลิก **ถัดไป**



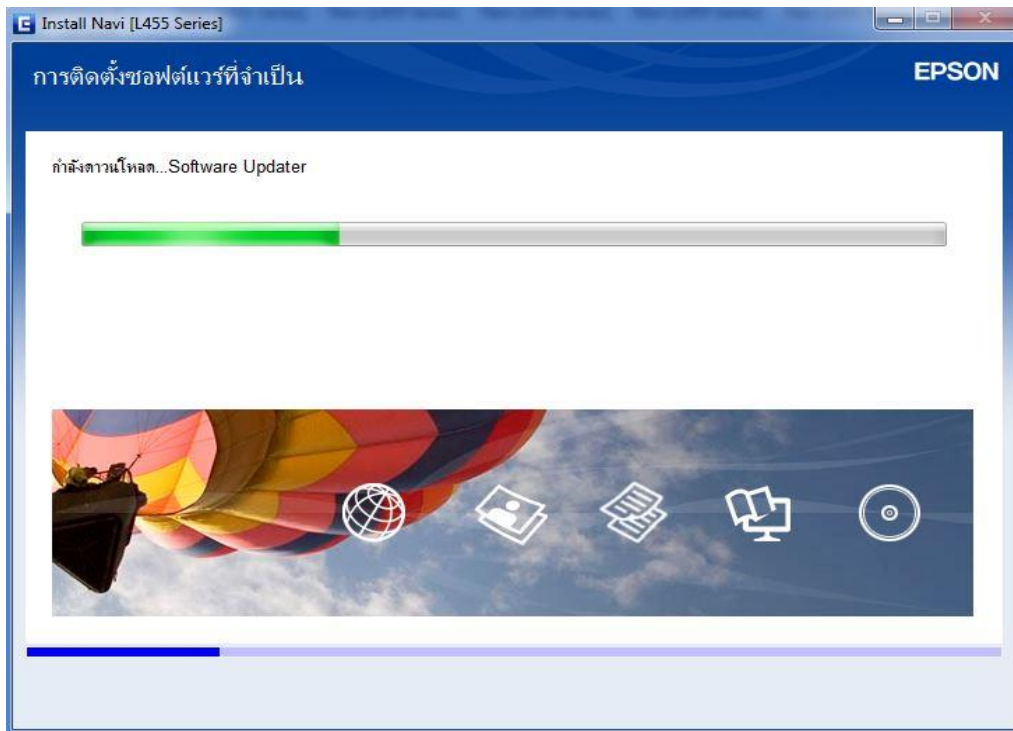
22.อ่านคำแนะนำ และคลิก **ถัดไป**



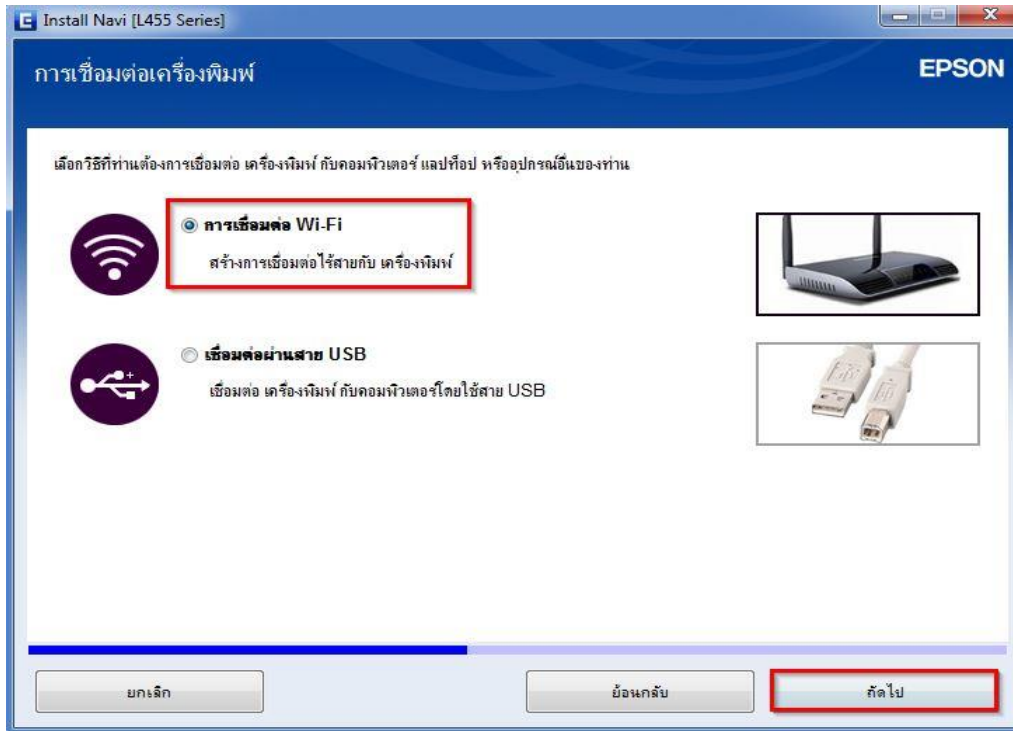
### 23.อ่านคำแนะนำ และคลิก **ถัดไป**



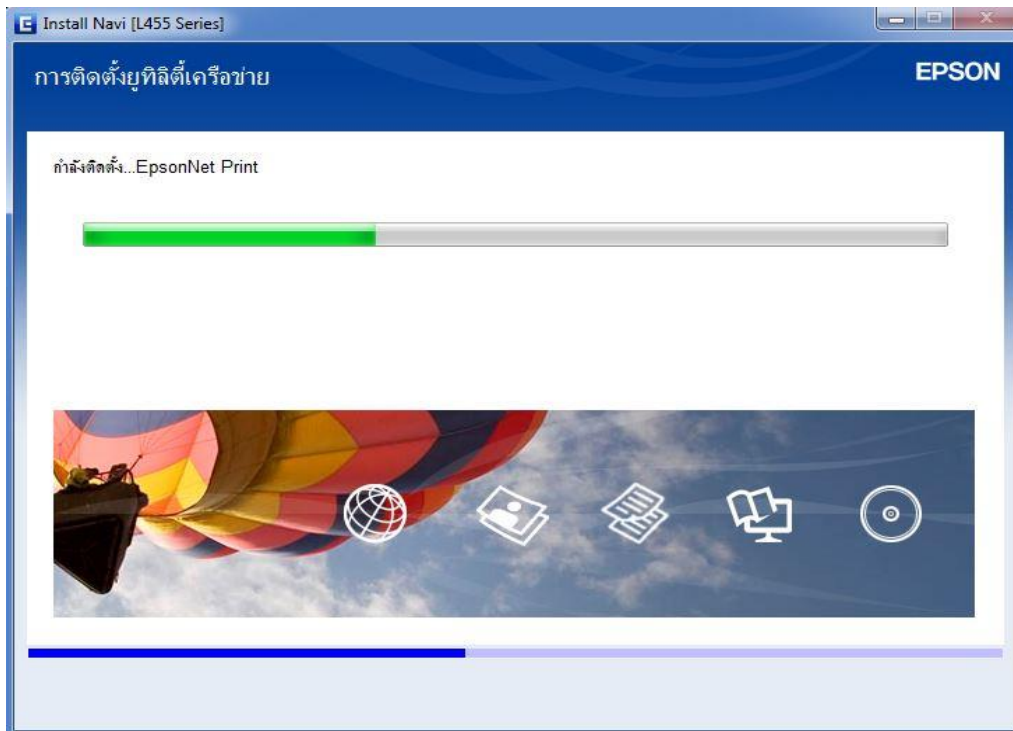
### 24.หน้าต่างนี้จะใช้เวลาในการติดตั้ง ให้รอจนกว่าจะมีปุ่ม **ถัดไป**



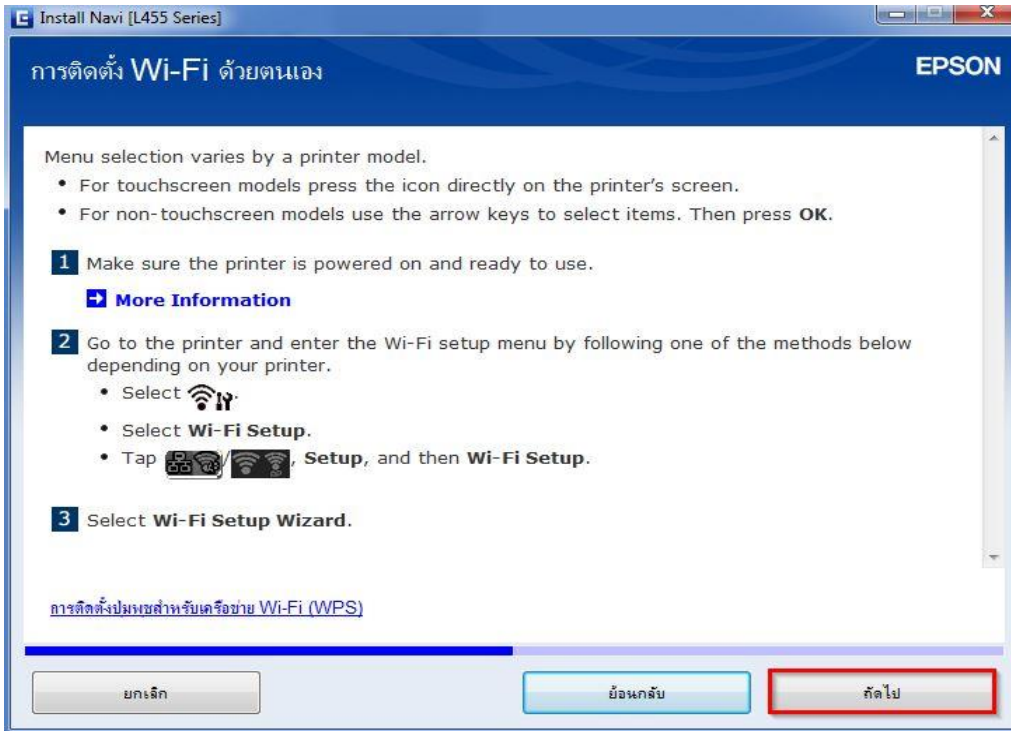
## 25. เลือก การเชื่อมต่อ Wi-Fi คลิก ถัดไป



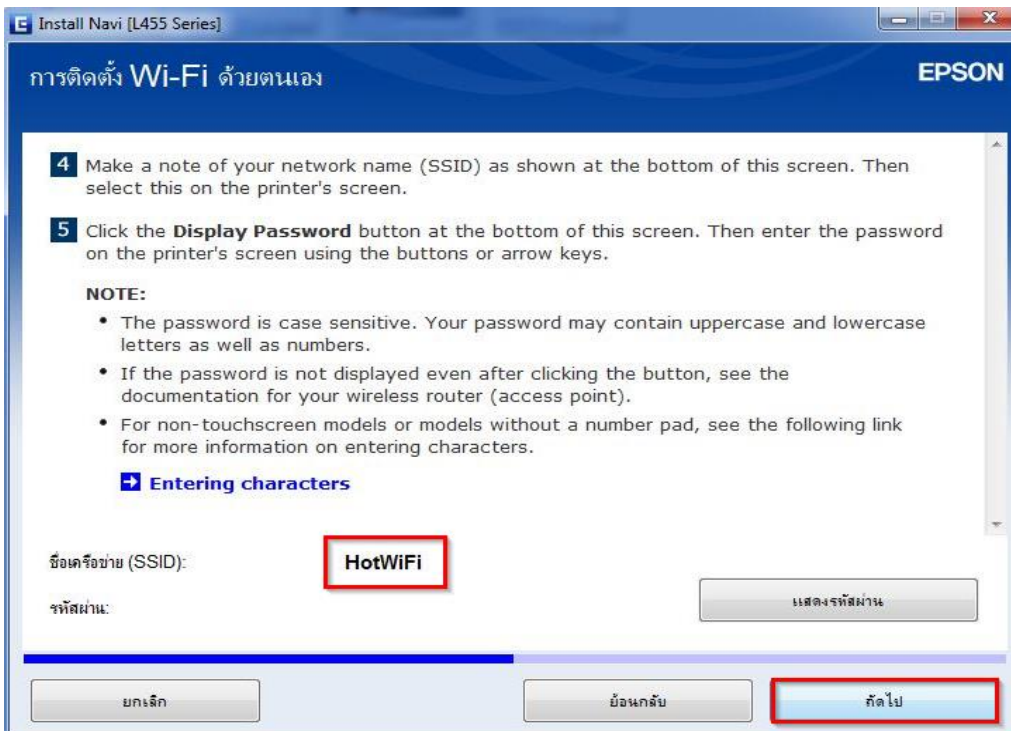
## 26. จะปรากฏหน้าต่างดังรูป



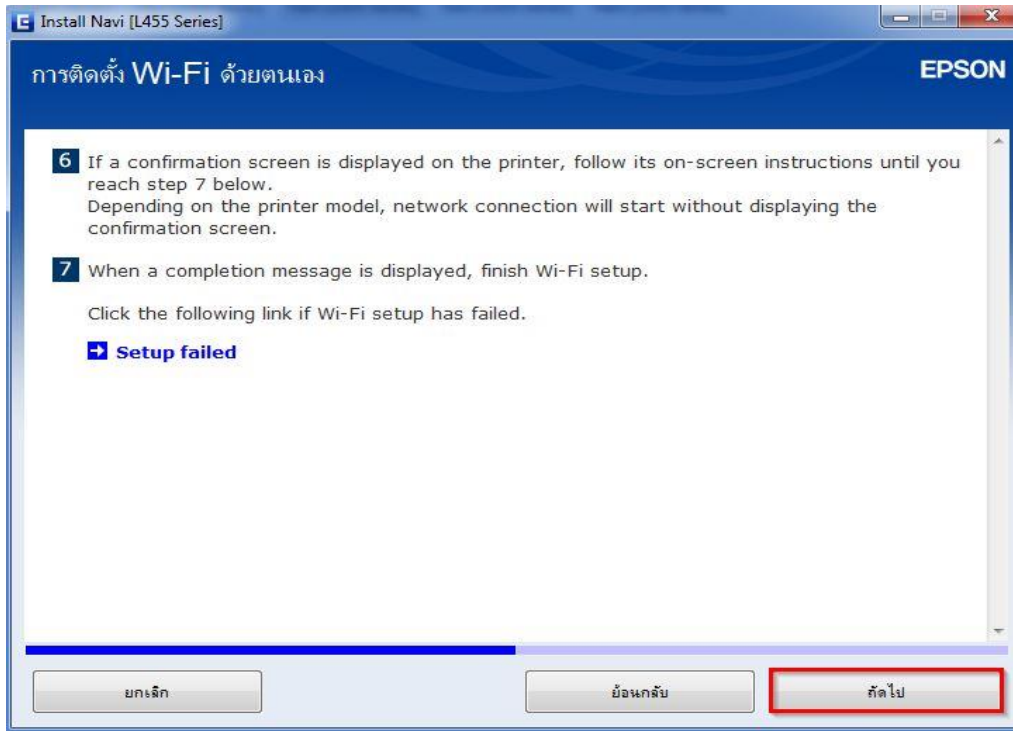
## 27.คลิก **ถัดไป**



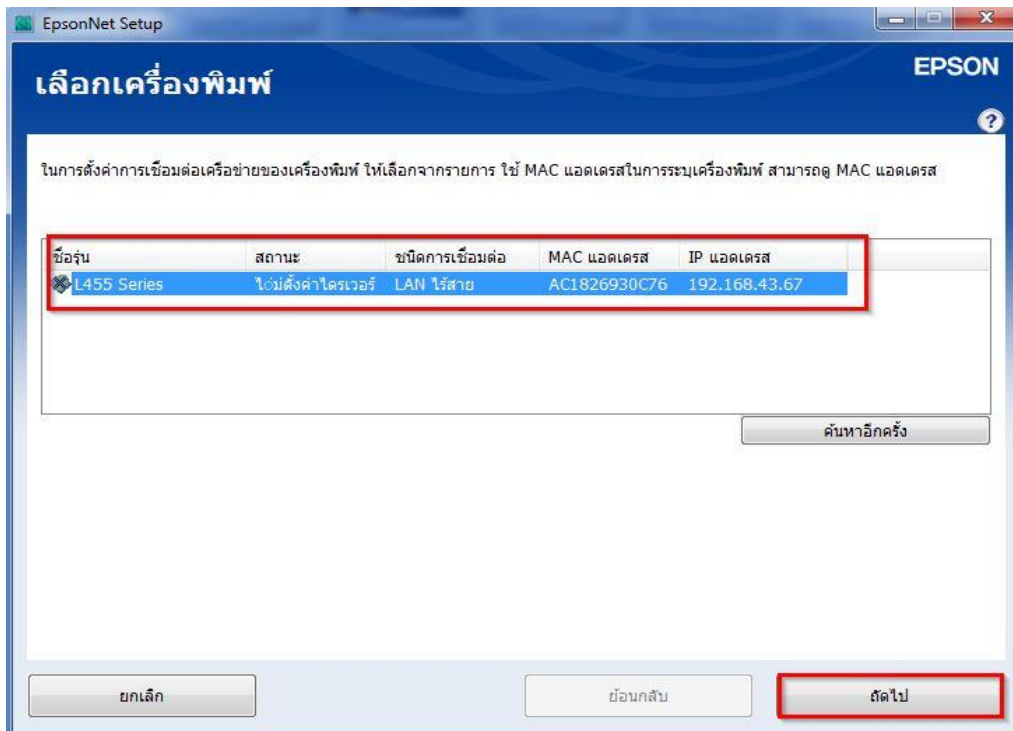
## 28.จะปรากฏชื่อเครือข่าย (Router) และให้คลิก **ถัดไป**



## 29.คลิก **ถัดไป**

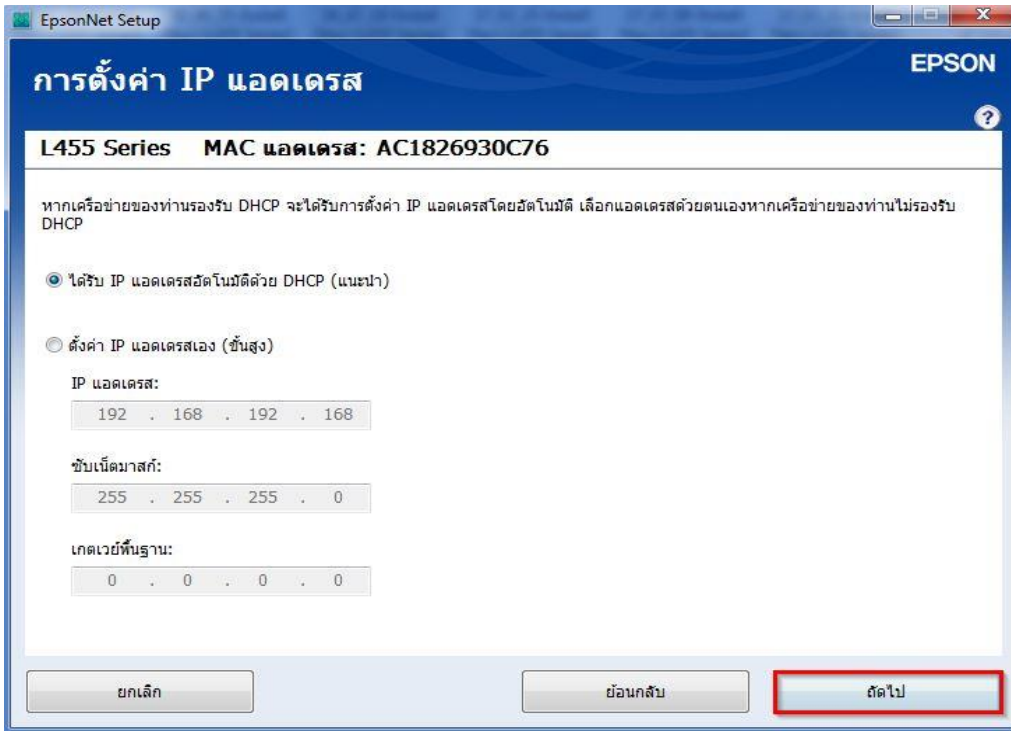


## 30.ปรากฏชื่อเครื่องพิมพ์ขึ้นมา คลิก **ถัดไป**

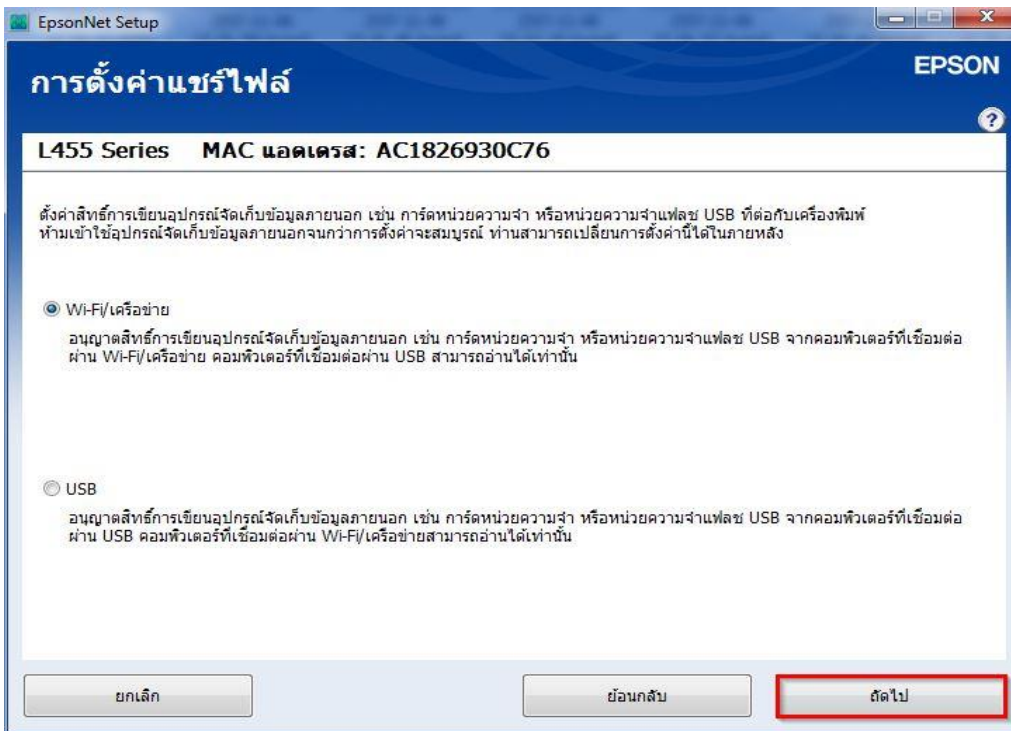




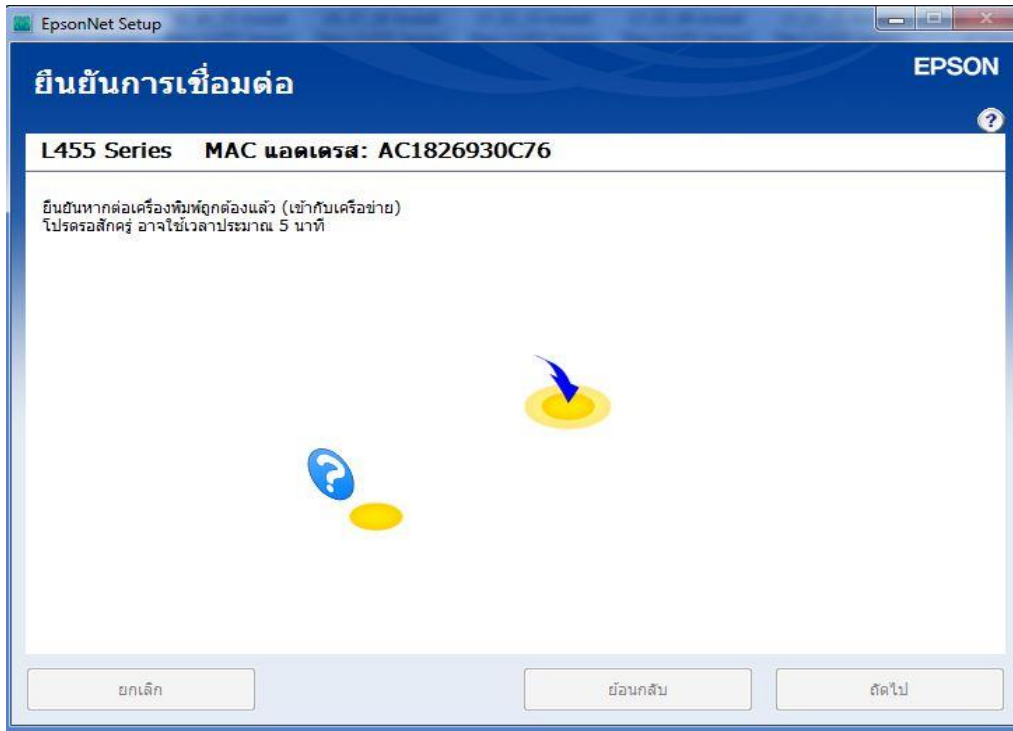
31.ปรากฏหน้าต่างการตั้งค่า IP แอดเดรส ให้เลือก เป็น Auto หรือ Manual ในที่นี้เลือก Auto คลิก **ถัดไป**



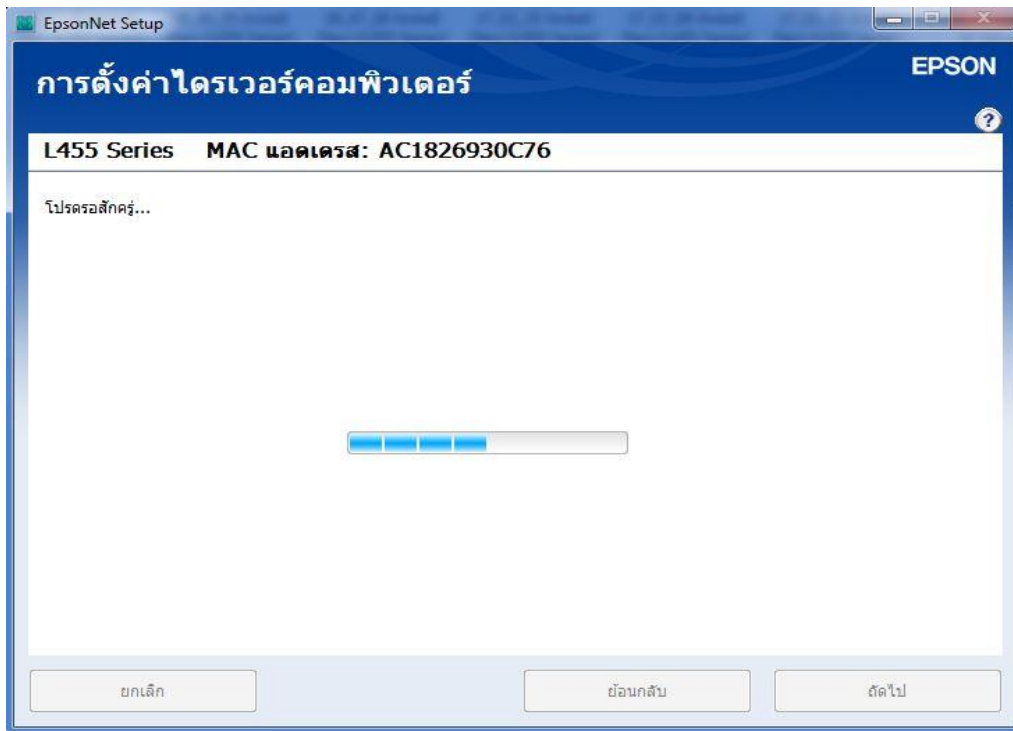
32.คลิก **ถัดไป**



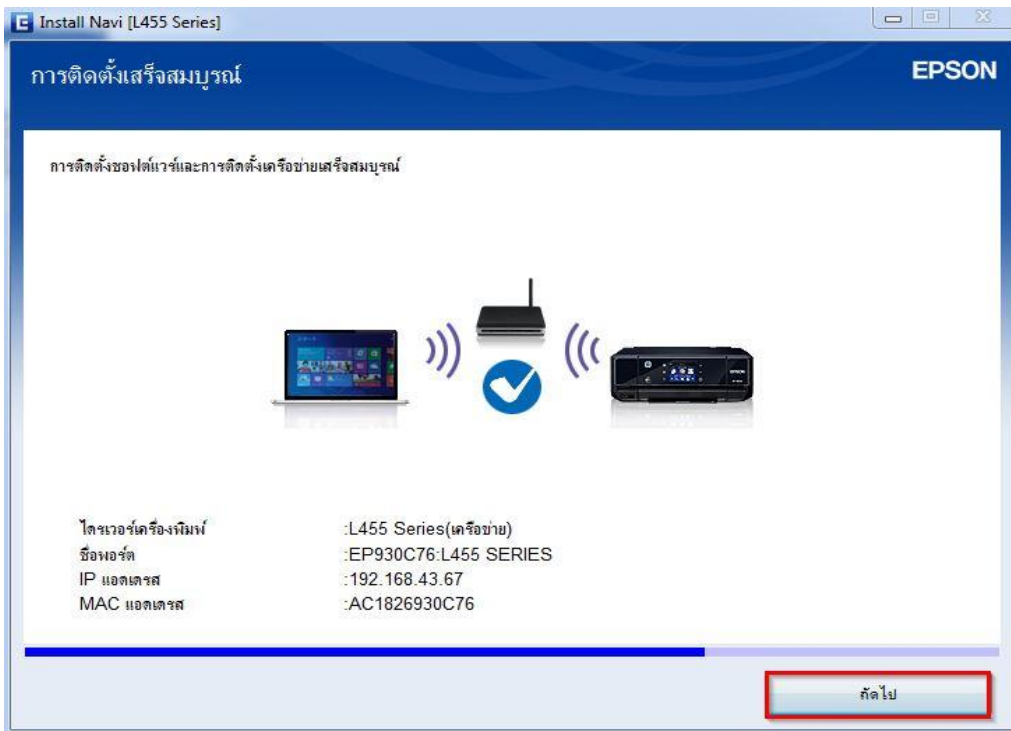
### 33. จะปรากฏหน้าต่างดังรูป



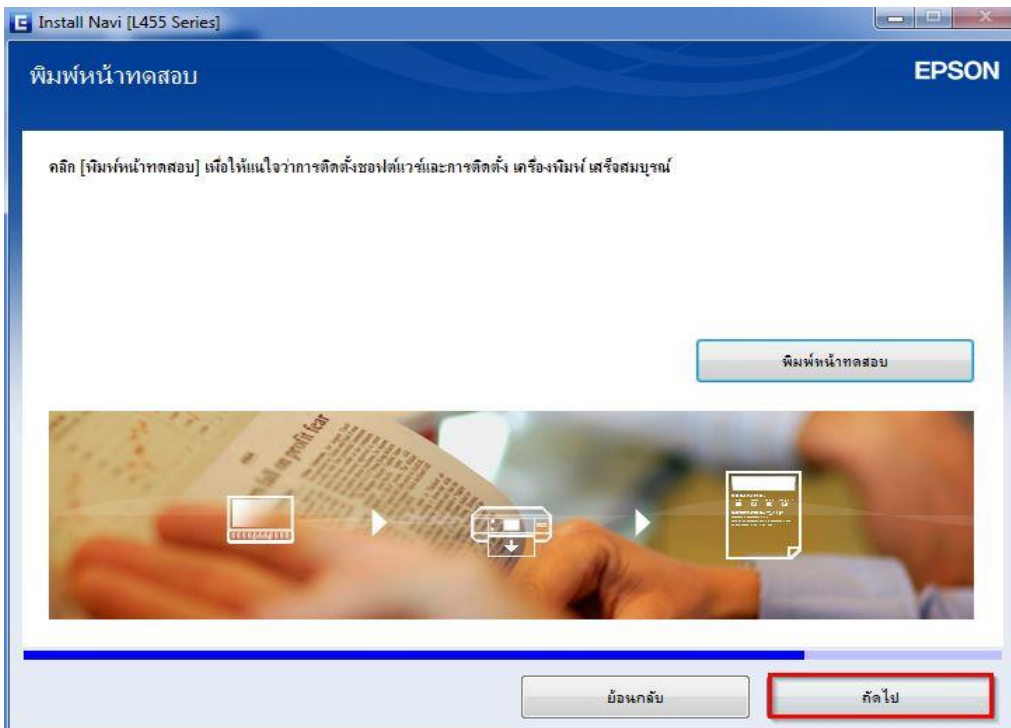
### 34. จะปรากฏหน้าต่างดังรูป



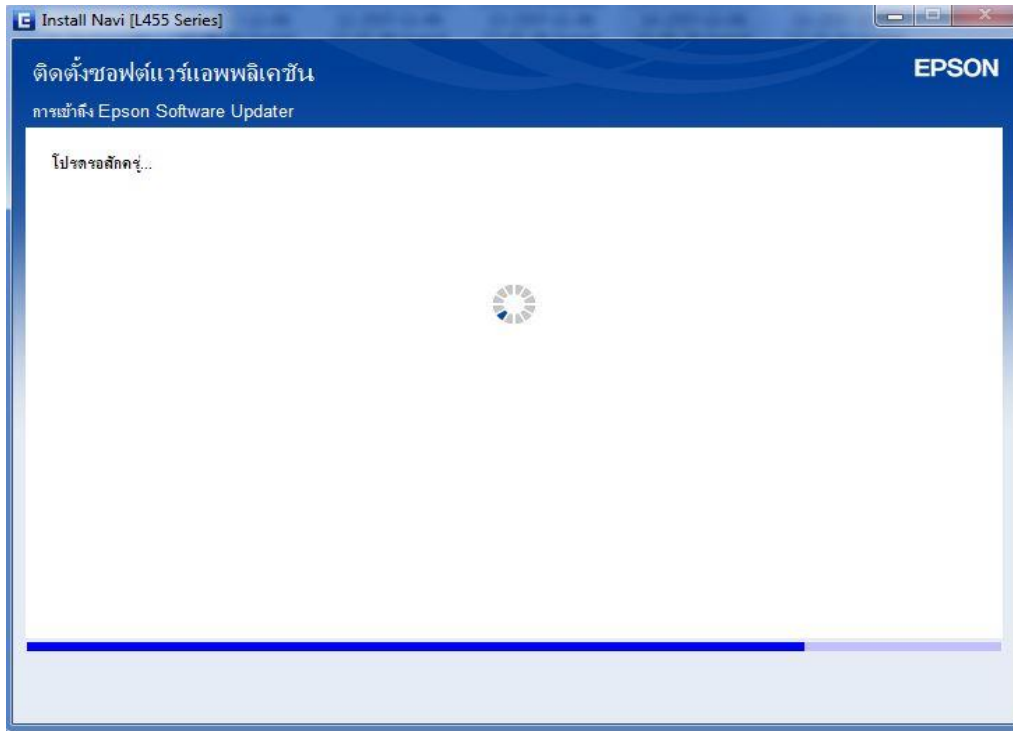
### 35.การเชื่อมต่อเสร็จสมบูรณ์ คลิก **ถัดไป**



### 36.กด พิมพ์หน้าทดสอบ เมื่อต้องการทดสอบการพิมพ์ ถ้าไม่คลิก **ถัดไป**



### 37. จะปรากฏหน้าต่างดังรูป



### 38. กด **เสร็จสิ้น**

