

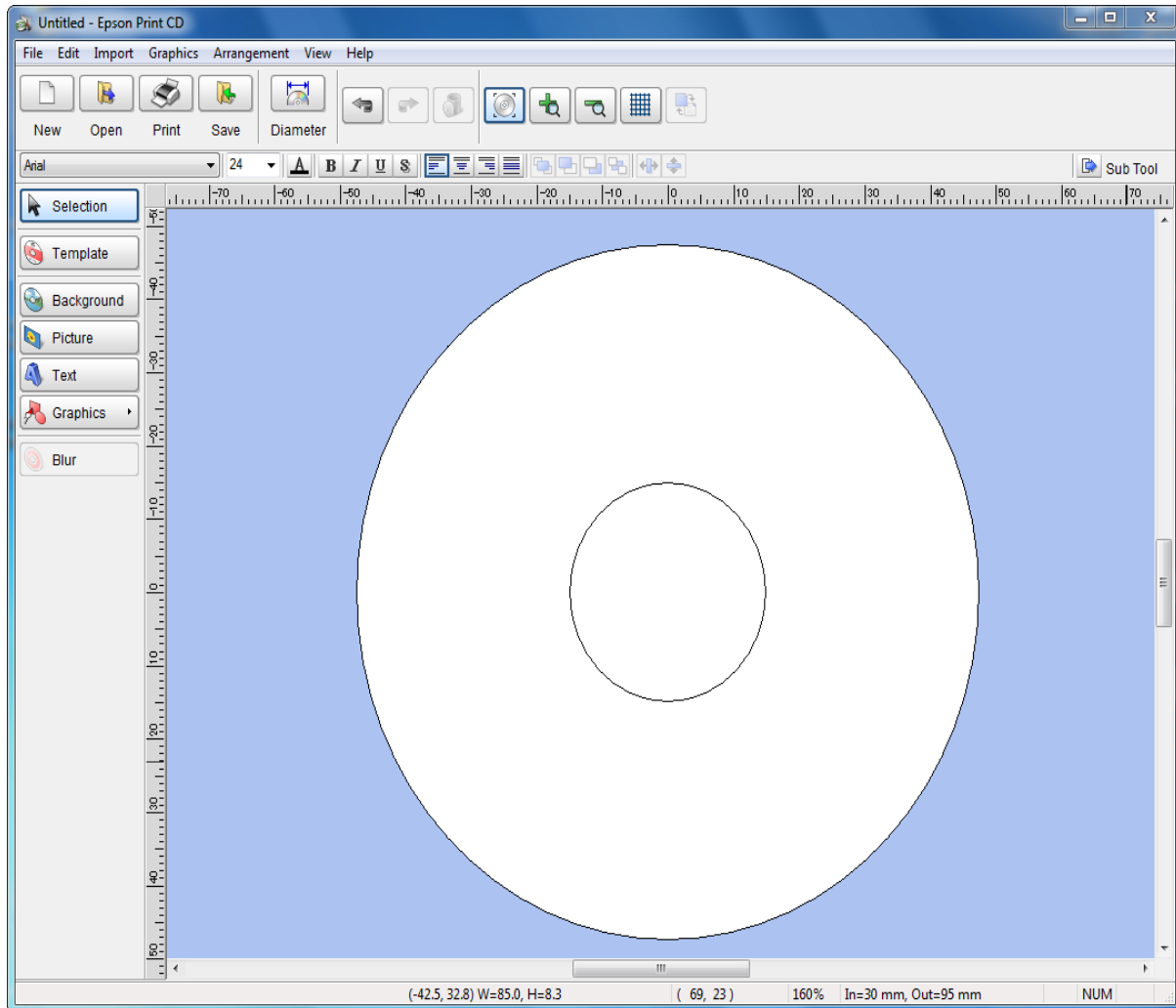
วิธีการใช้งาน Epson Print CD_การปรับขนาดเส้นรอบวง (Inner, Outer)

1.เปิดโปรแกรม Print CD หรือ ดับเบิลคลิก icon

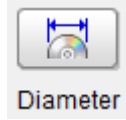


ที่หน้า Desktop

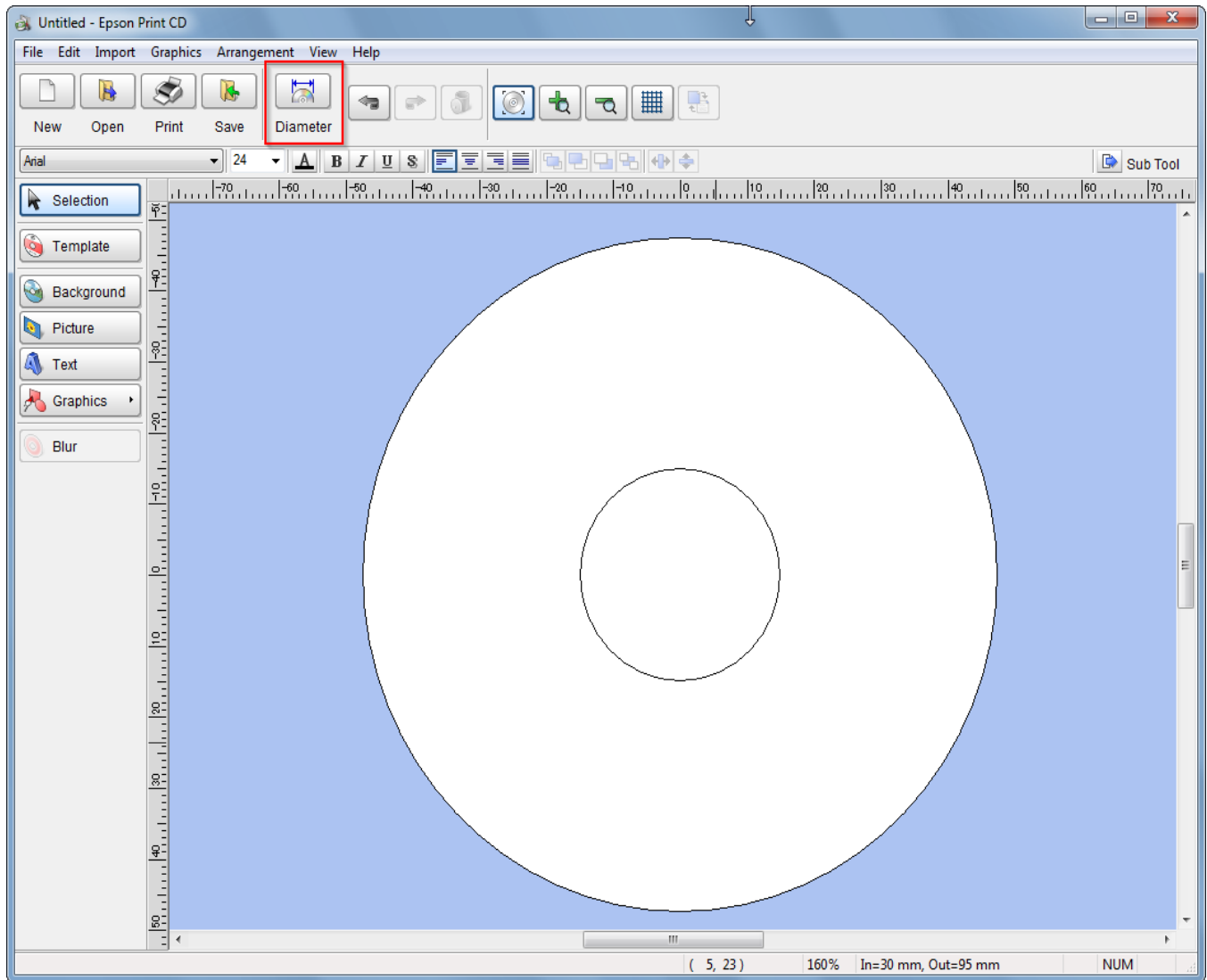
2.จะปรากฏหน้าต่างโปรแกรม Print CD ดังรูป



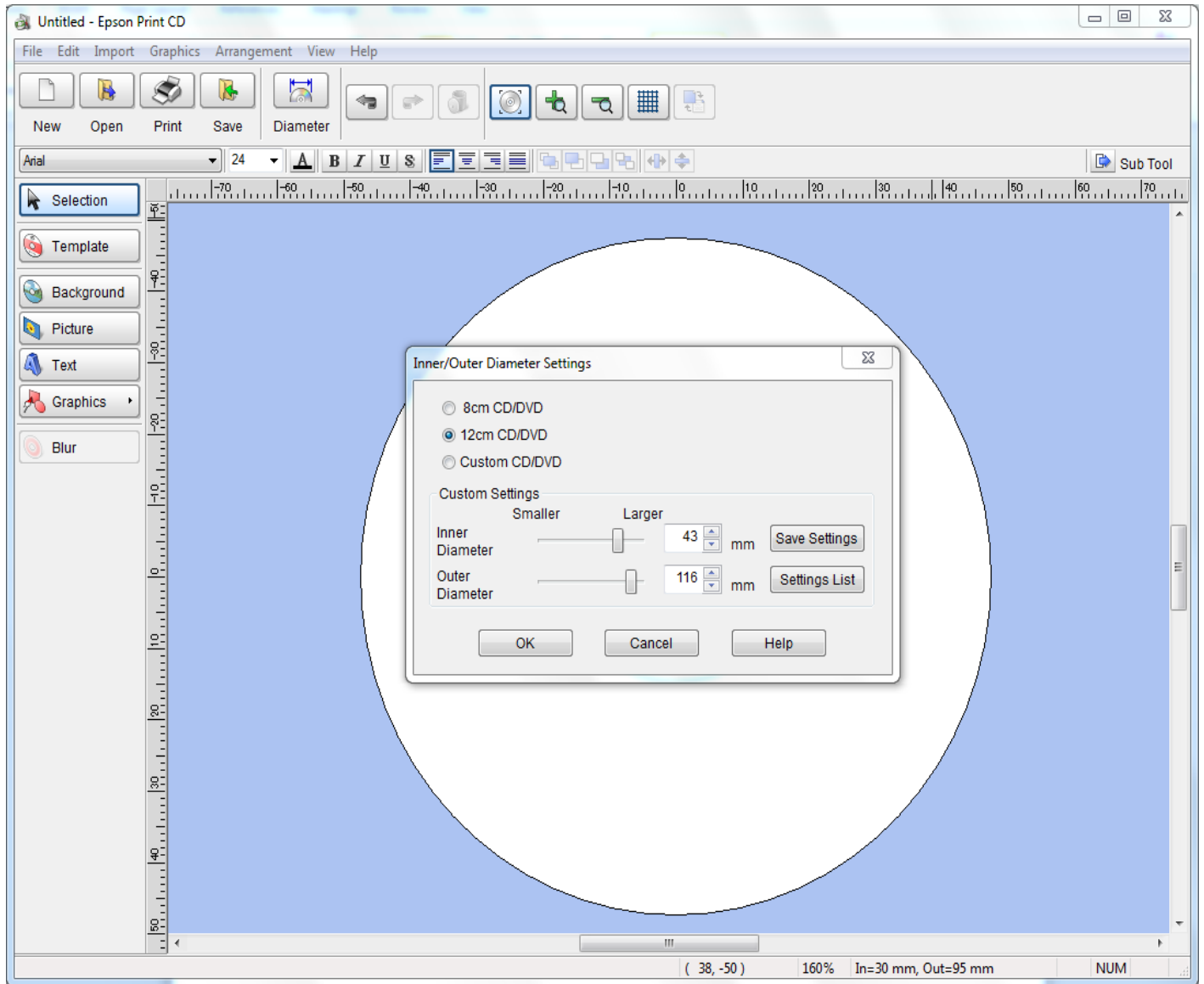
3.เลือก **Diameter** ไปที่ icon



ดังรูป

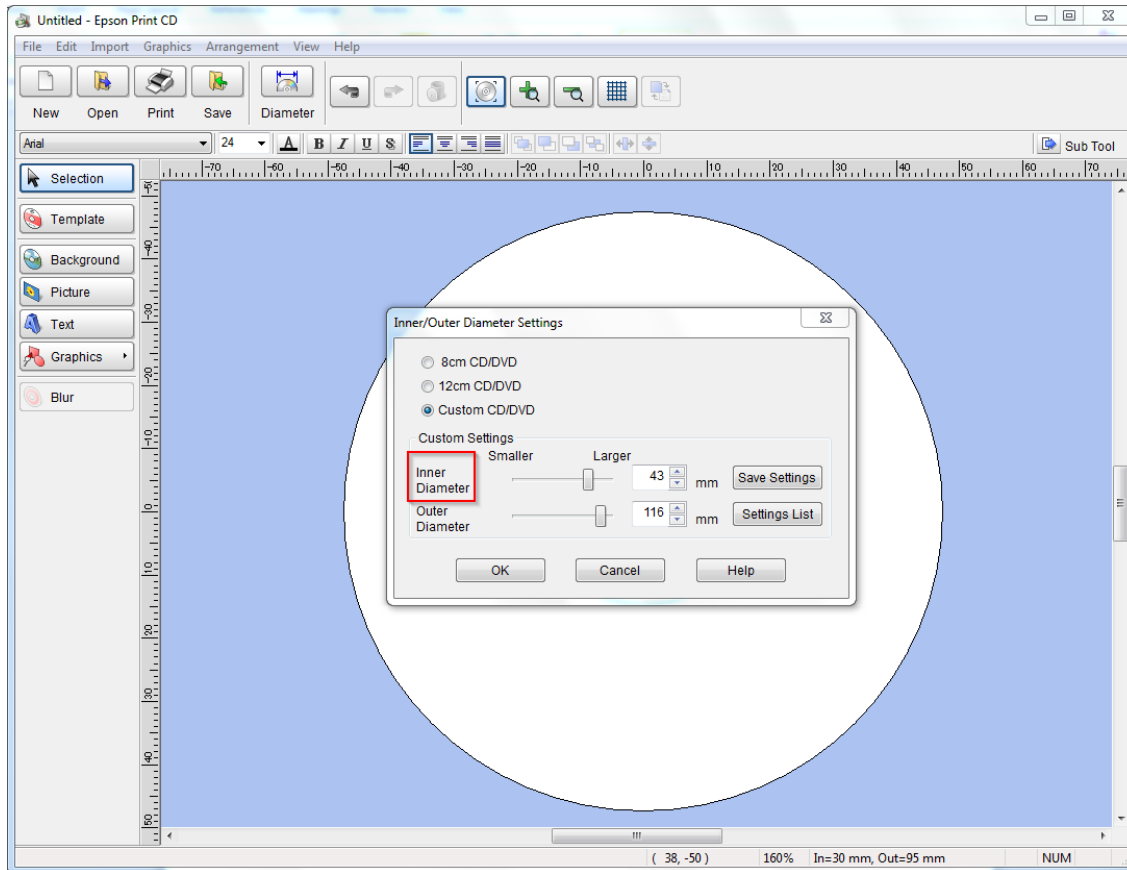


จะปรากฏหน้าต่างขึ้นมา ดังรูป

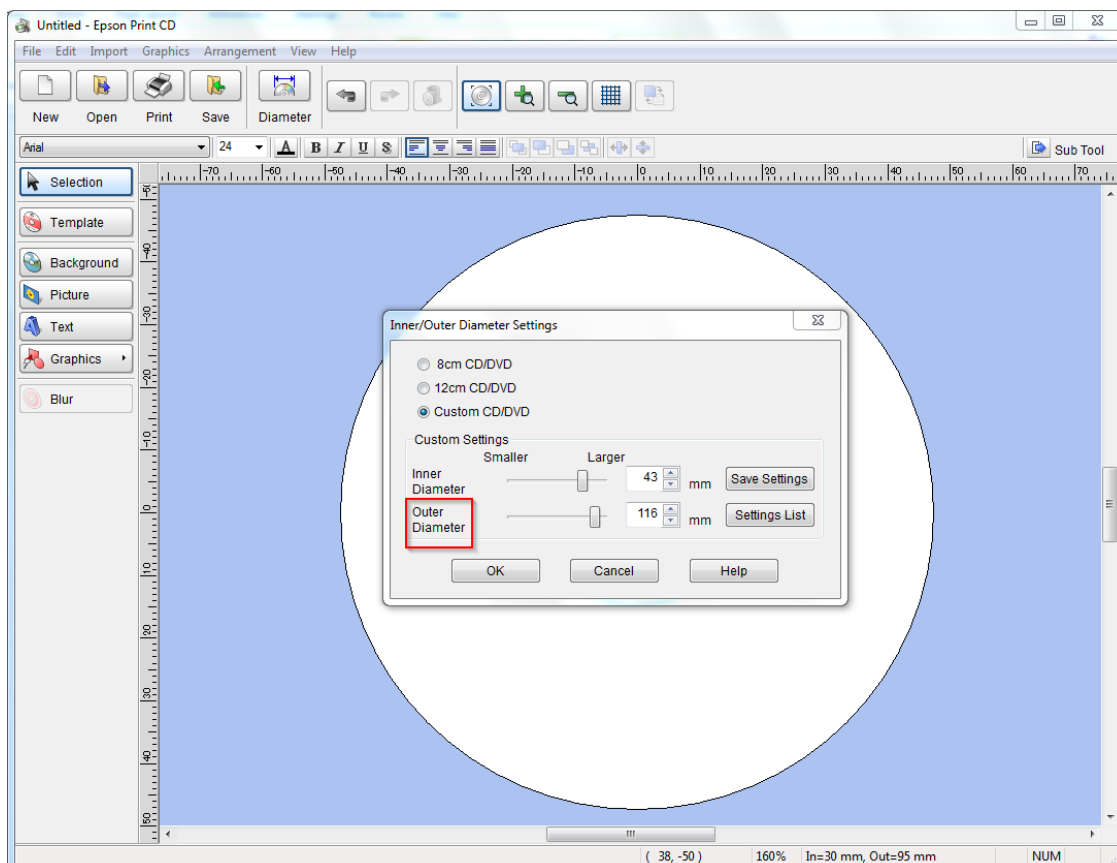


4. ในหน้าต่างนี้จะมีให้เลือกเส้นรอบวงตามประเภทของแผ่น CD แต่ถ้าต้องการปรับขนาดเพิ่มเติมสามารถเลือกไปที่ **Custom CD/DVD** ดังรูป

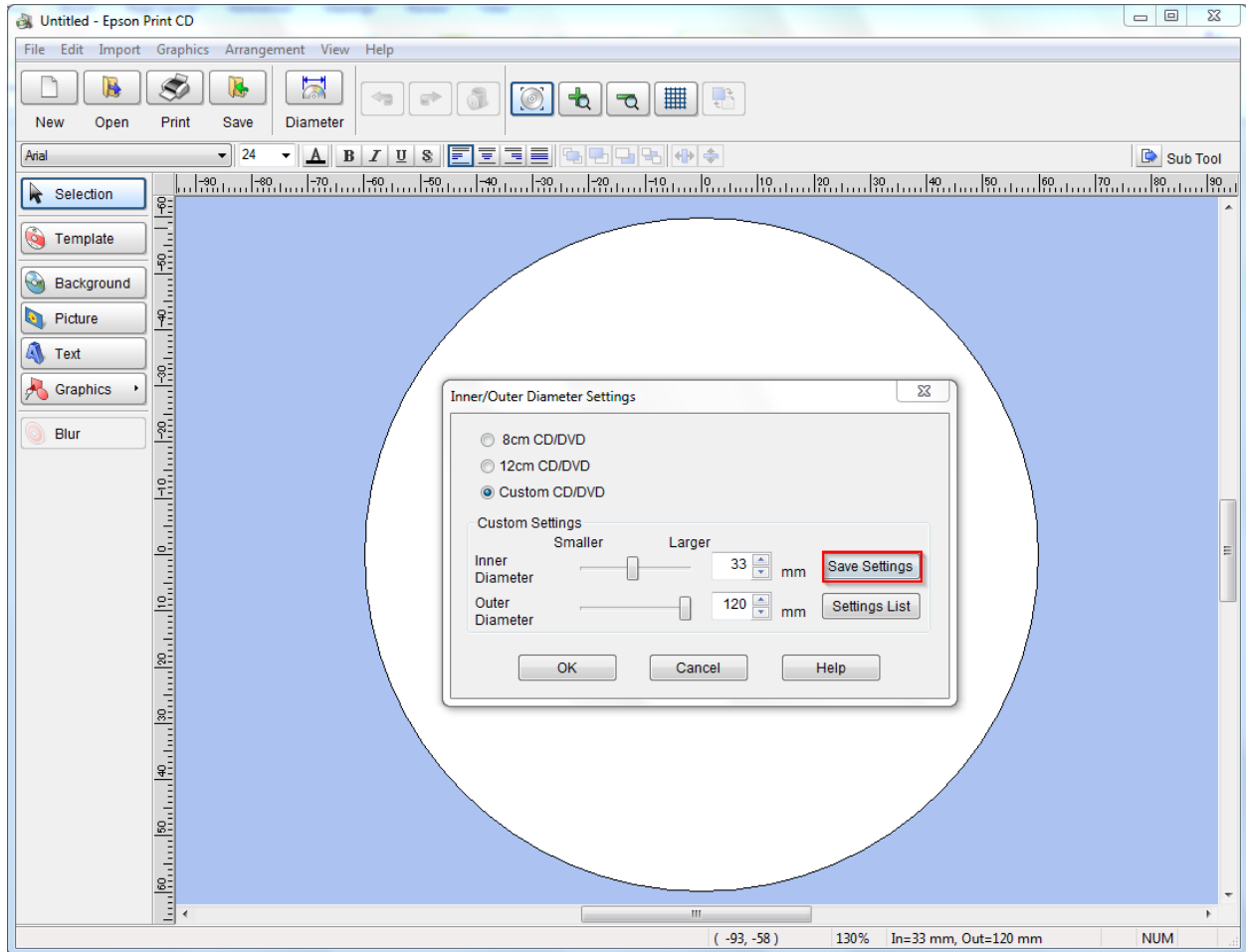
4.1 Inner Diameter : เป็นตัวปรับขนาดเส้นรอบวงในของแผ่น CD



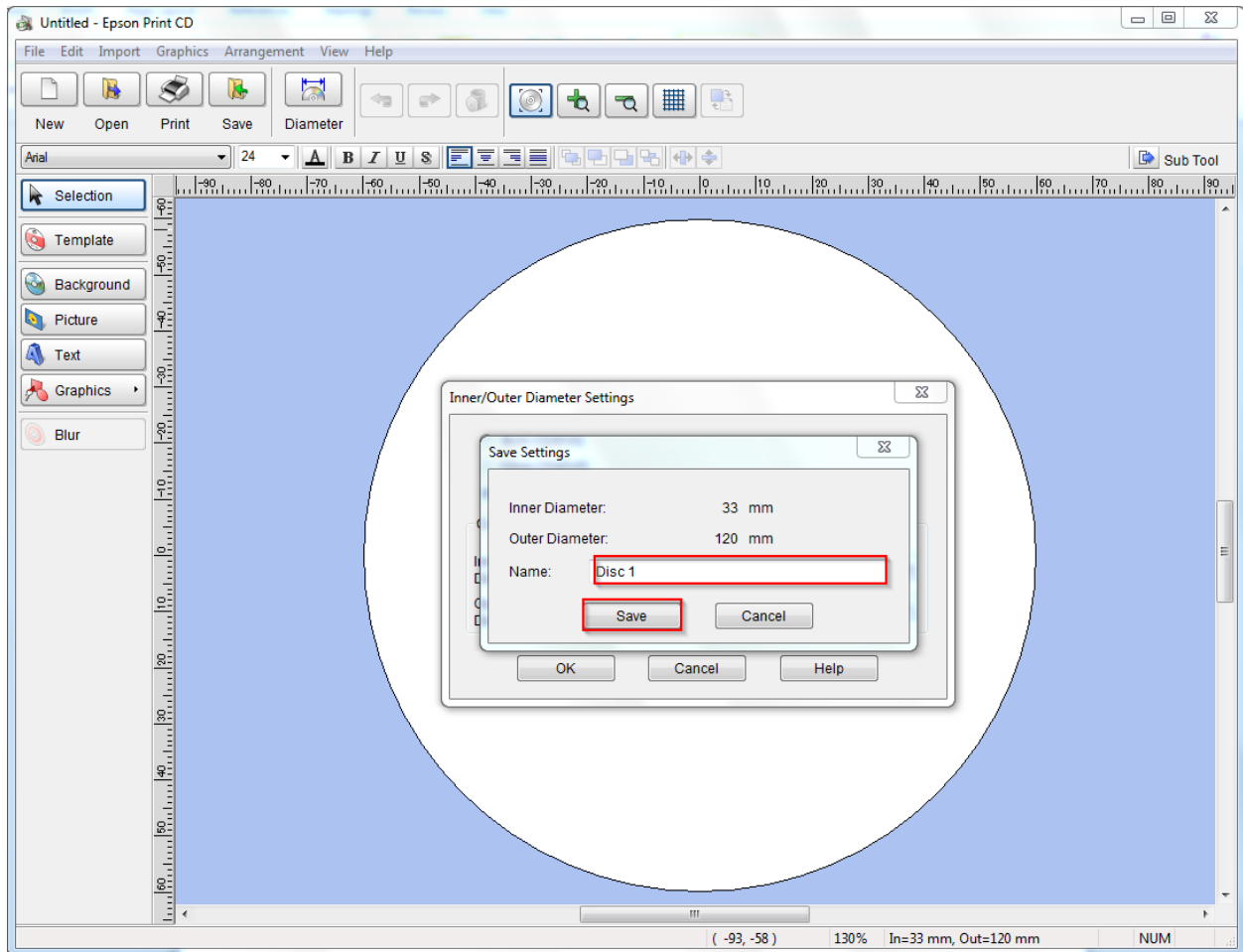
4.2 Outer Diameter : เป็นตัวปรับขนาดเส้นรอบวงนอกของแผ่น CD



4.3 Save Settings : ลูกค้าสามารถบันทึกค่าที่เซตเอาไว้ได้โดยคลิกที่ปุ่ม Save Settings ดังรูป



จากนั้นจะปรากฏหน้าต่างให้ใส่ชื่อของค่าที่ต้องการ Save ดังรูป



4.4 **Settings List** : เป็นหัวข้อที่ใช้สำหรับเลือกค่า Inner และ Outer ที่เคยบันทึกค่าเอาไว้ใน Save Settings ดังรูป

