
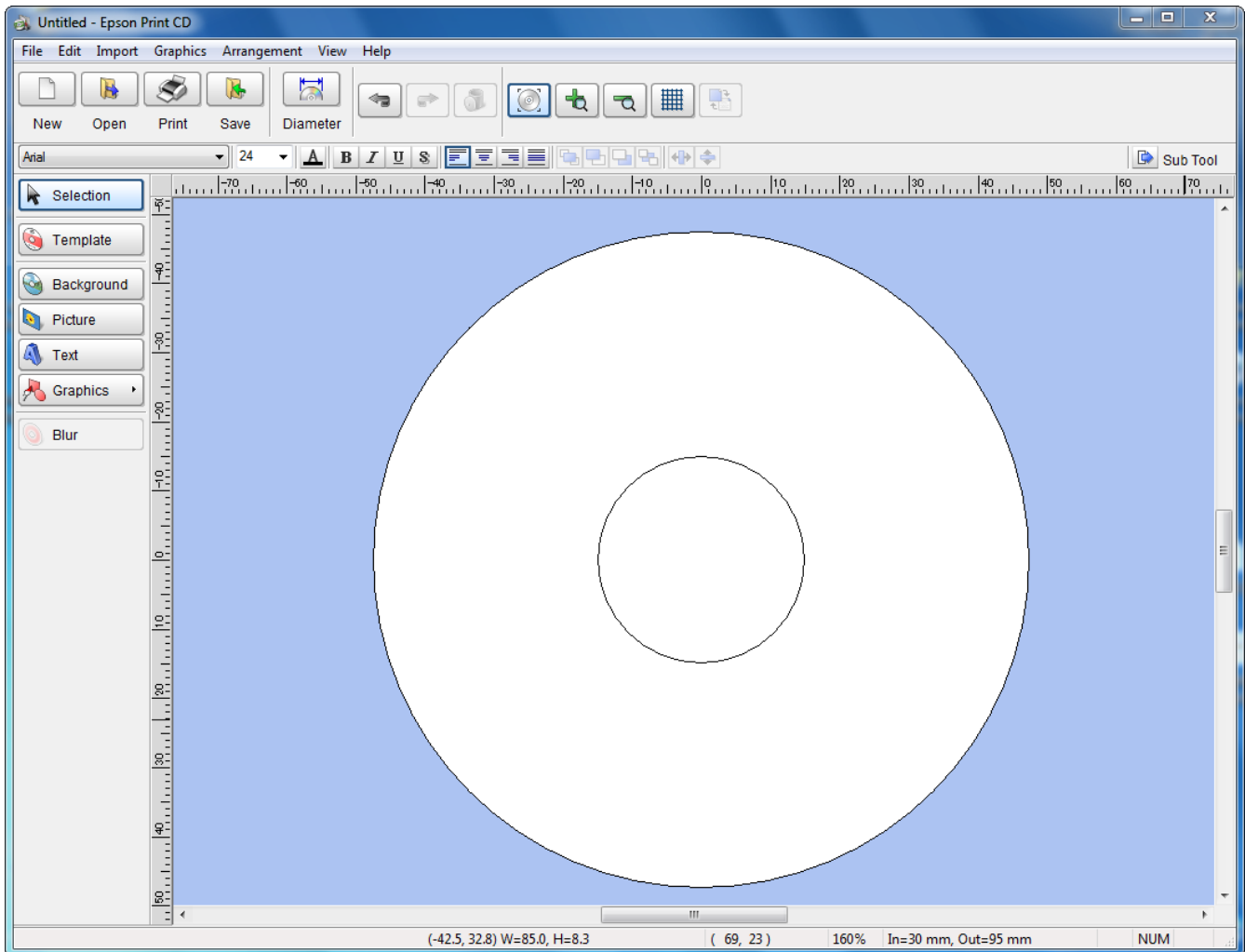


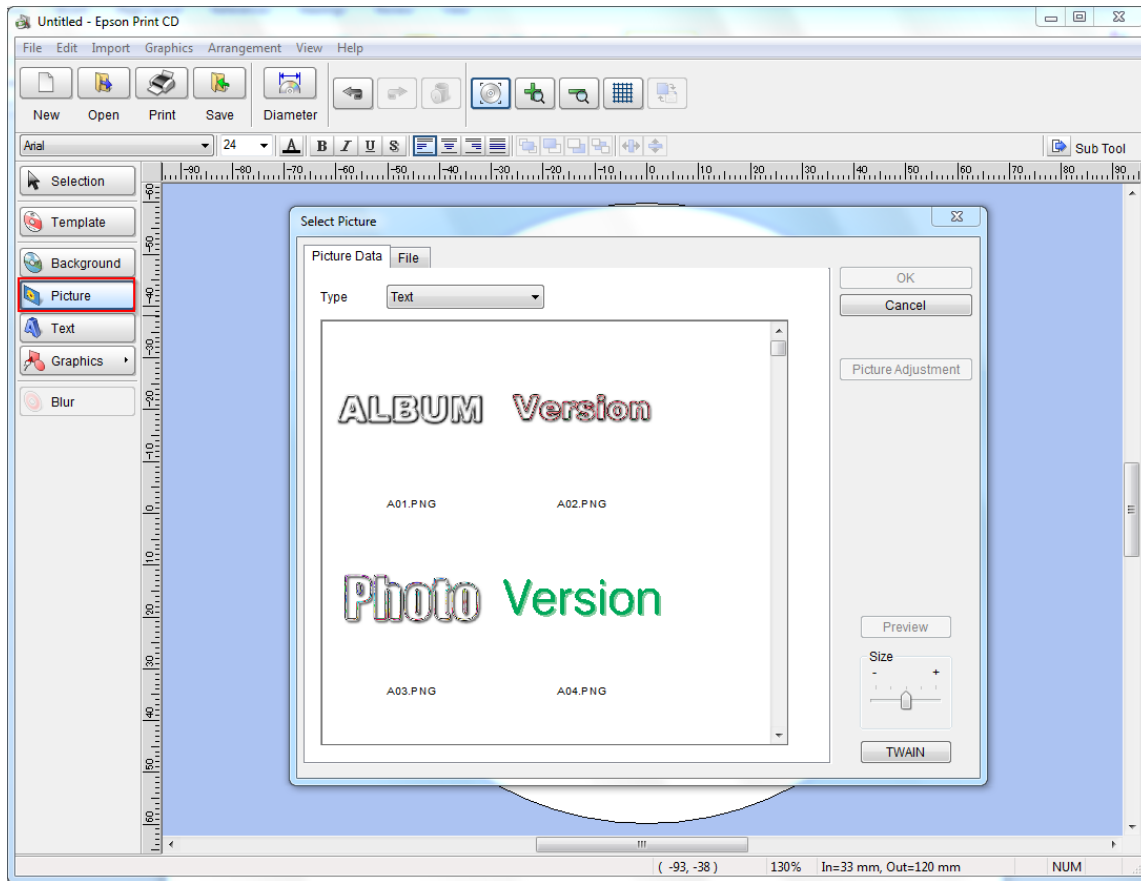
## วิธีการใช้งาน Epson Print CD\_การ Insert Picture

1.เปิดโปรแกรม Print CD หรือ ดับเบิลคลิก icon  ที่หน้า Desktop

2.จะปรากฏหน้าต่างโปรแกรม Print CD ดังรูป

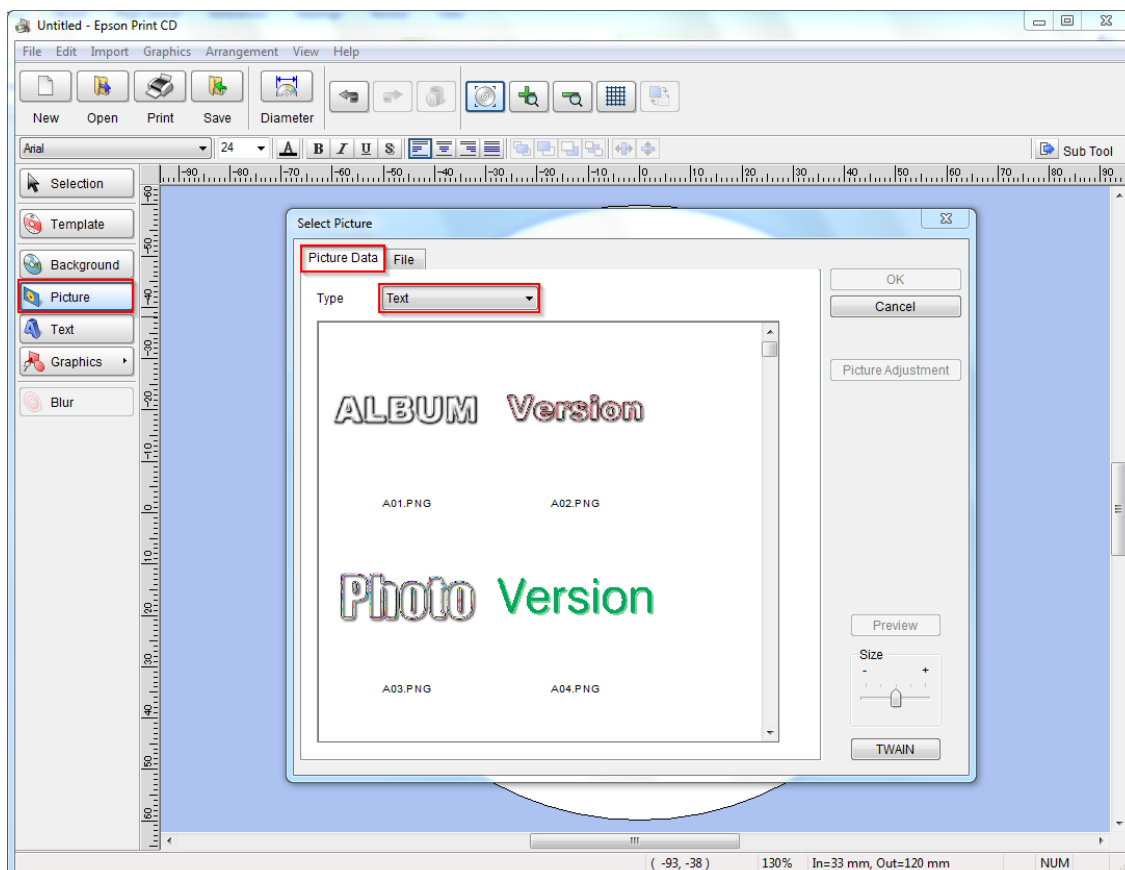


### 3.เลือกไปที่ Menu **Picture** จะแสดงหน้าต่างดังรูป

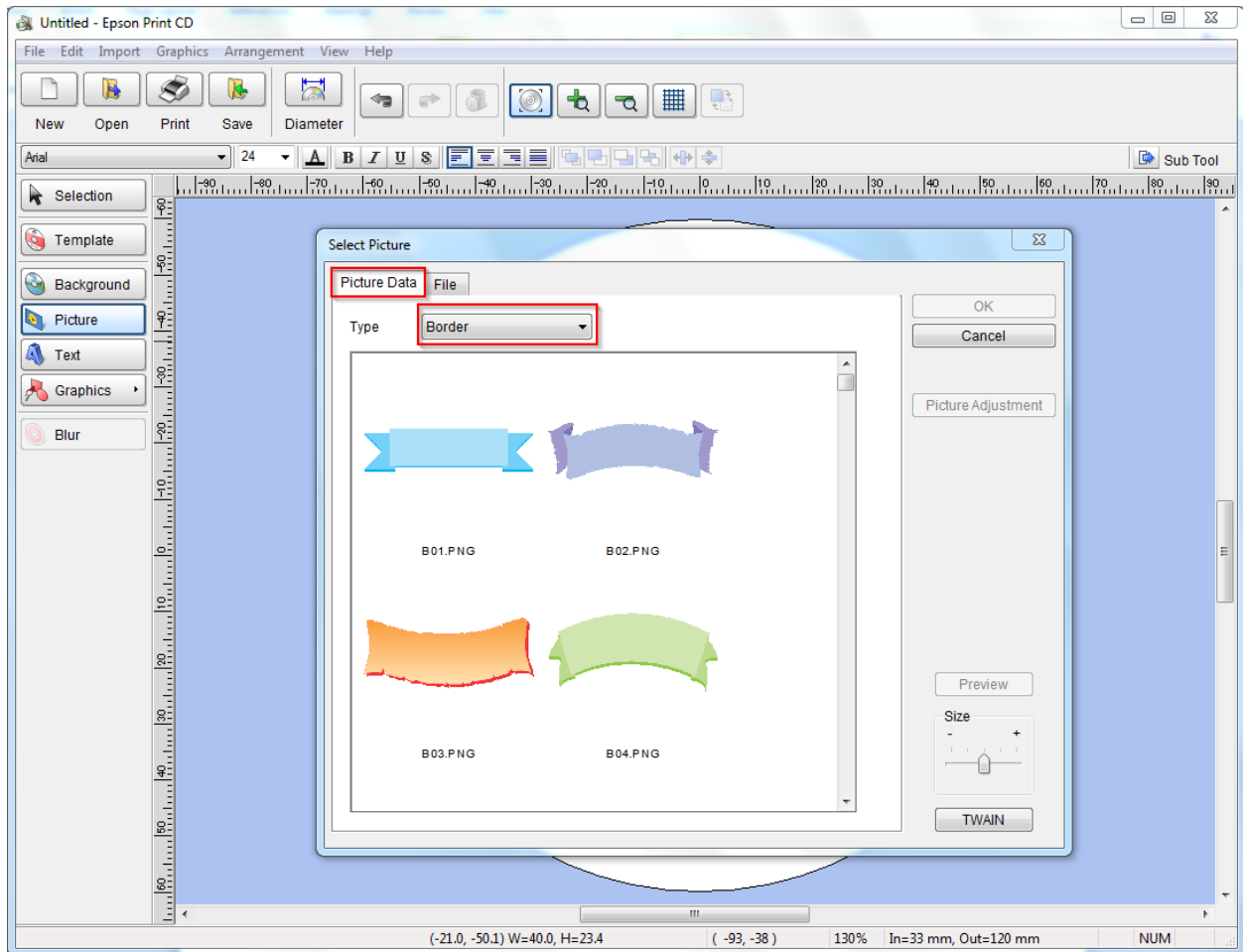


#### 3.1 **Picture Data** : การเลือกไฟล์รูปภาพที่มีมาพร้อมโปรแกรม จะแบ่งออกเป็นดังนี้

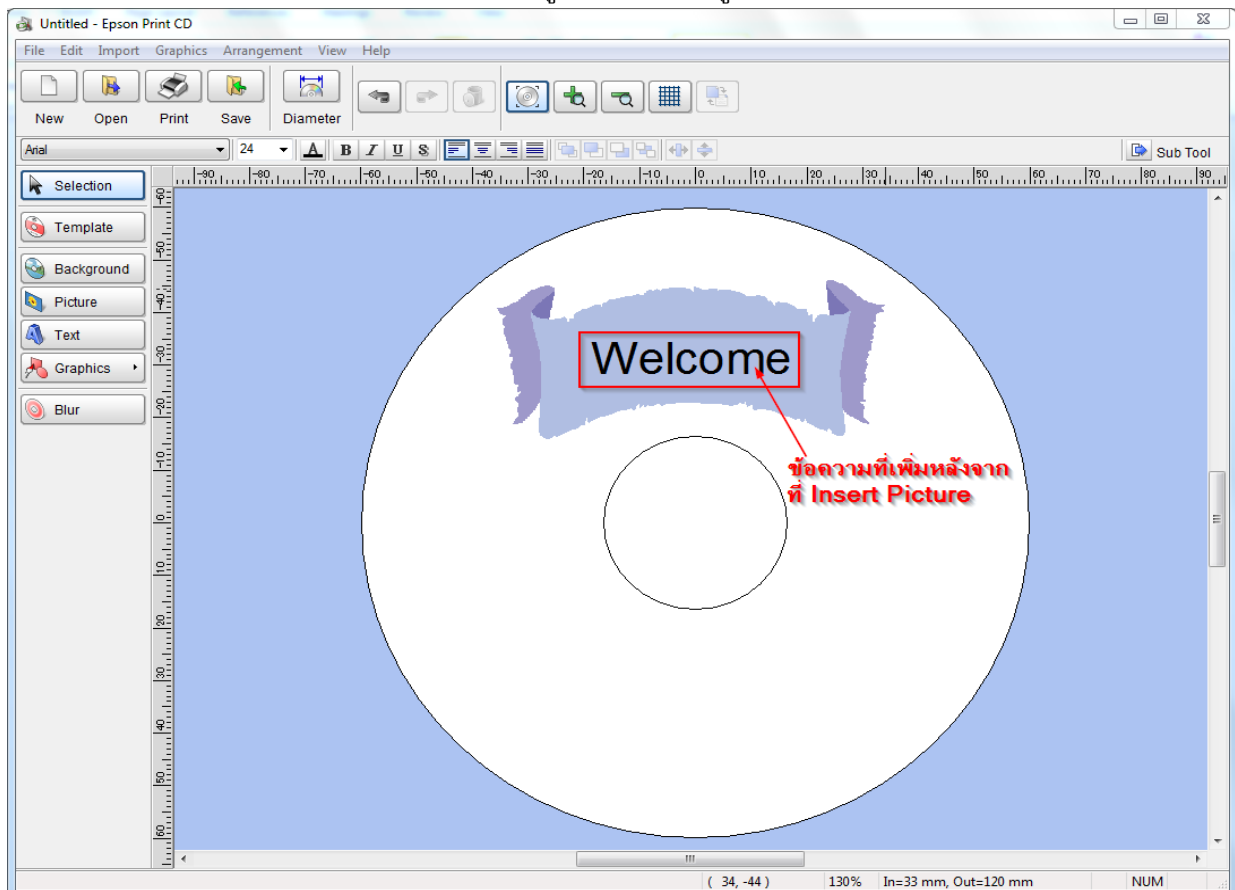
- **Text** : จะเป็นรูปภาพที่มีลักษณะเป็นข้อความ ดังรูป



- **Border** : จะเป็นรูปภาพที่มีลักษณะเป็นกรอบข้อความ ดังรูป



โดยสามารถเพิ่มข้อความวางซ้อนไปบนตัวรูปภาพได้ ดังรูป



### 3.2 File : จะเป็นทีเลือกไฟล์รูปภาพ ที่เก็บไว้ใน Folder ที่เครื่องคอมพิวเตอร์ ดังรูป

