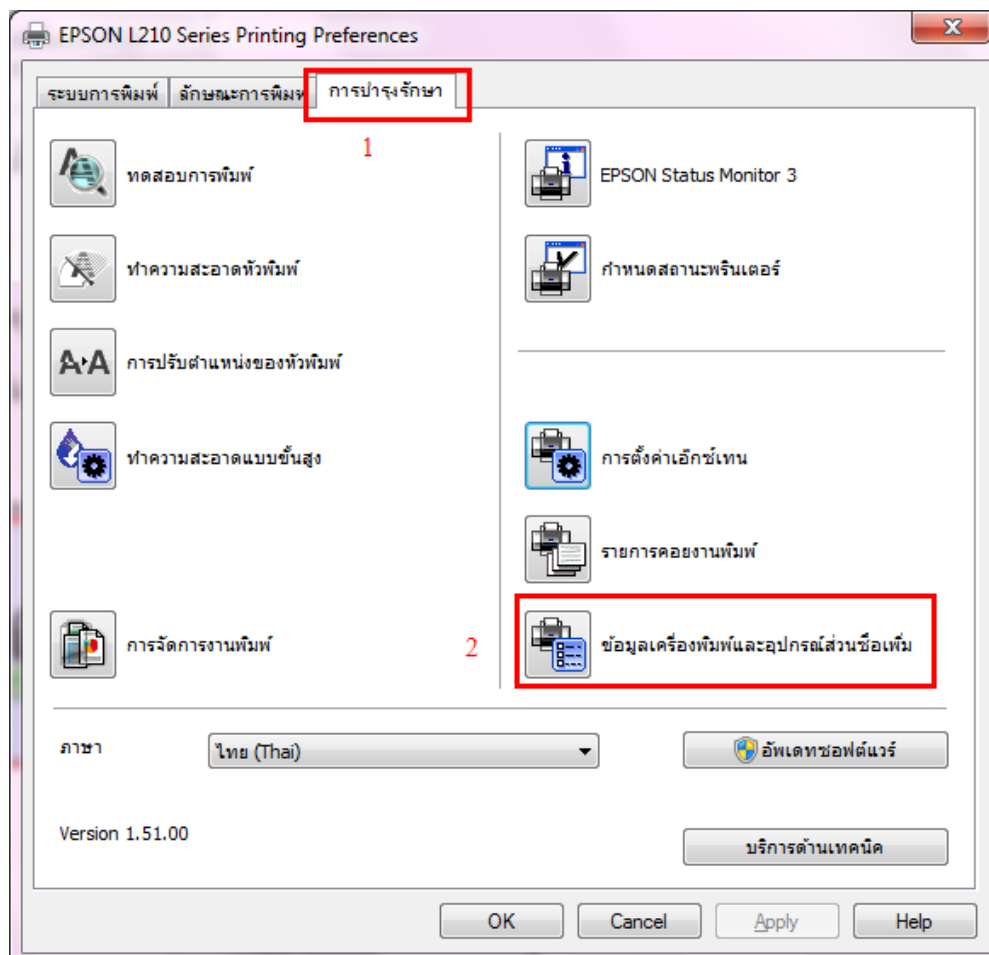
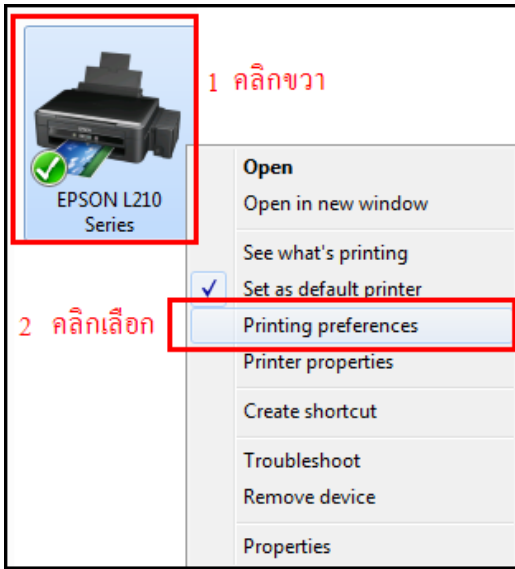


วิธีการตั้งค่าปิดเครื่องอัตโนมัติ

รองรับเครื่องพิมพ์รุ่น L –Series ทุกรุ่น (ยกเว้นรุ่นที่มี จอ แสดงผล)

วิธีการ : เข้าที่เมนู คอมพิวเตอร์ **Control Panel** >> เลือก **Hardware and Sound** >> เลือก **Devices and Printers**

(หากไม่มี Hardware and Sound สามารถเข้าไปที่ Devices and Printers ได้เลย)
หลังจากนั้นให้ดำเนินการตามรูปภาพด้านล่าง



** จะมีหน้าต่าง การตั้งค่าตามด้านล่าง เพื่อดำเนินการปิดเครื่อง เลือกเวลาที่ต้องการ แล้วกด ส่ง แล้วกด ตกลง

หมายเหตุ : การตั้งค่าส่วนนี้จะเป็นการตั้งเวลาการปิดเครื่อง หากต้องการใช้งานครั้งต่อไป จำเป็นต้องกด ปุ่มเปิดเครื่องก่อนการใช้งาน

ข้อมูลเครื่องพิมพ์และอุปกรณ์ส่วนต่อเพิ่ม

เวลาการปิดไฟ

ค่ากำหนดปัจจุบันของเครื่องพิมพ์: - ชั่วโมง

4 ชั่วโมง

ไม่ใช่

30 นาที

1 ชั่วโมง

2 ชั่วโมง

4 ชั่วโมง

8 ชั่วโมง

12 ชั่วโมง

ส่ง

จำนวน 3

Monitor 3 ถูกเปิดใช้งาน

-

ตกลง

ยกเลิก

คำแนะนำ