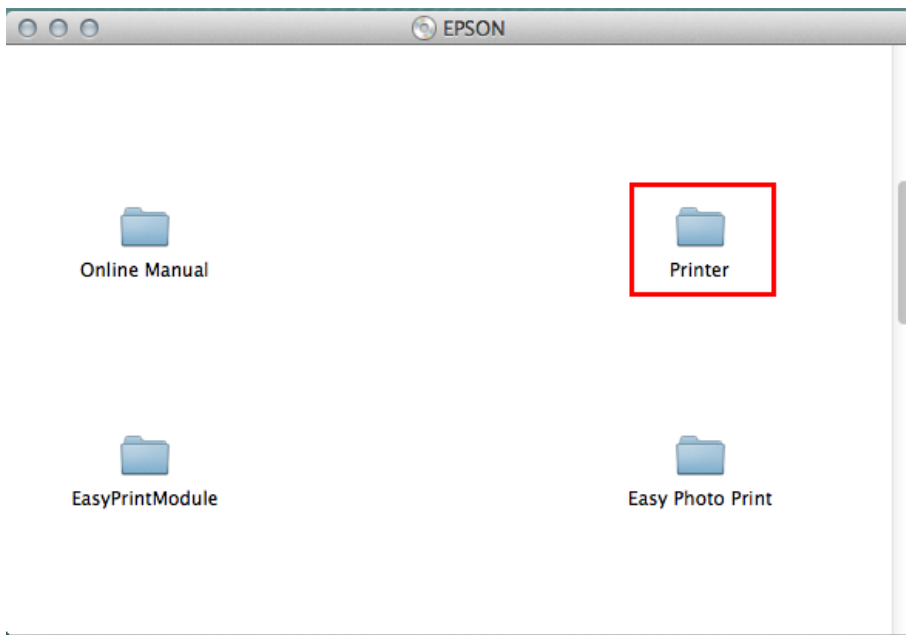


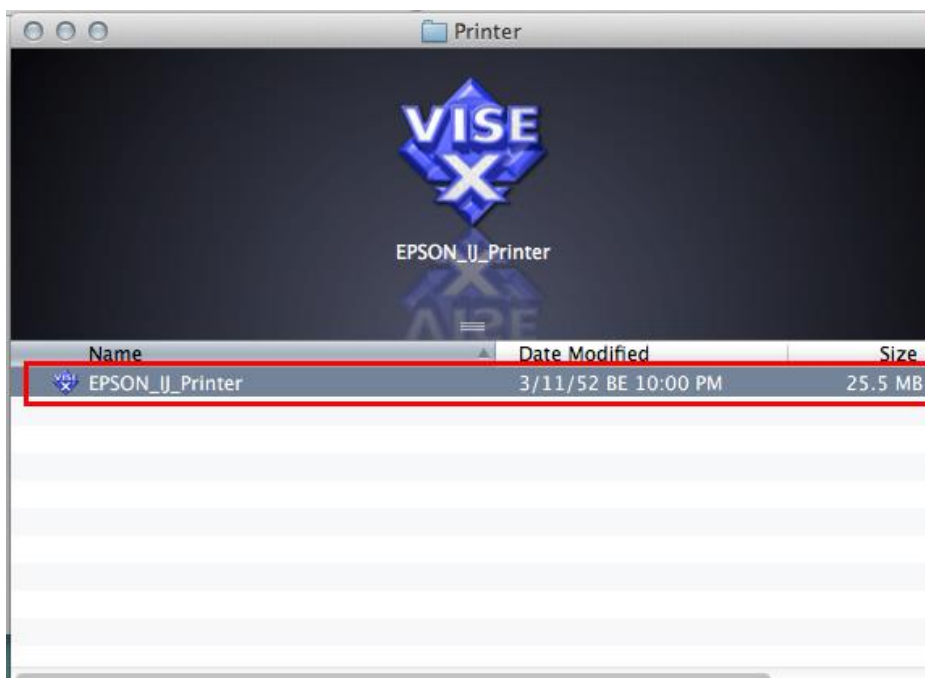
ต้องการวิธีการติดตั้งไดรเวอร์ สำหรับ Mac 10.7 ค่ะ

****ก่อนการติดตั้งไดรเวอร์ให้เชื่อมต่อสาย USB ระหว่างเครื่องคอมพิวเตอร์กับเครื่องพิมพ์ก่อน**

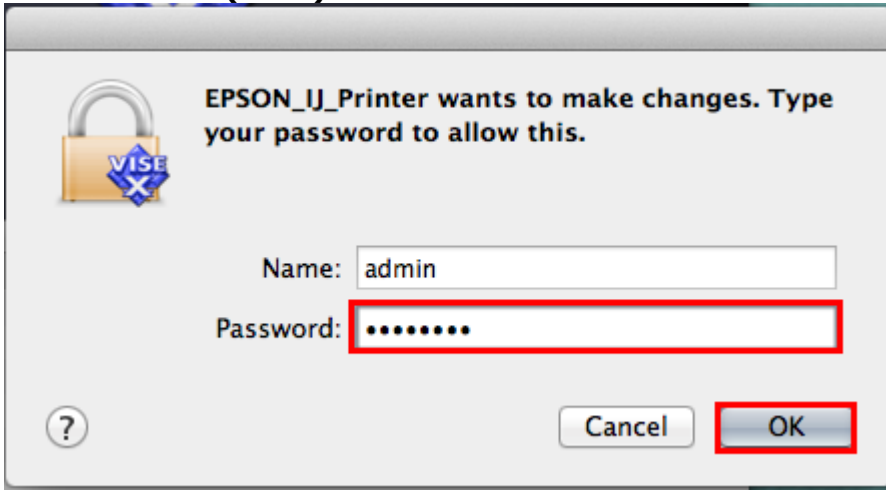
- 1.ใส่แผ่นไดรเวอร์ จากนั้นดับเบิลคลิกไอคอน ซีดี เอปสัน  ที่ Desktop
- 2.ดับเบิลคลิกที่โฟลเดอร์ **Printer**



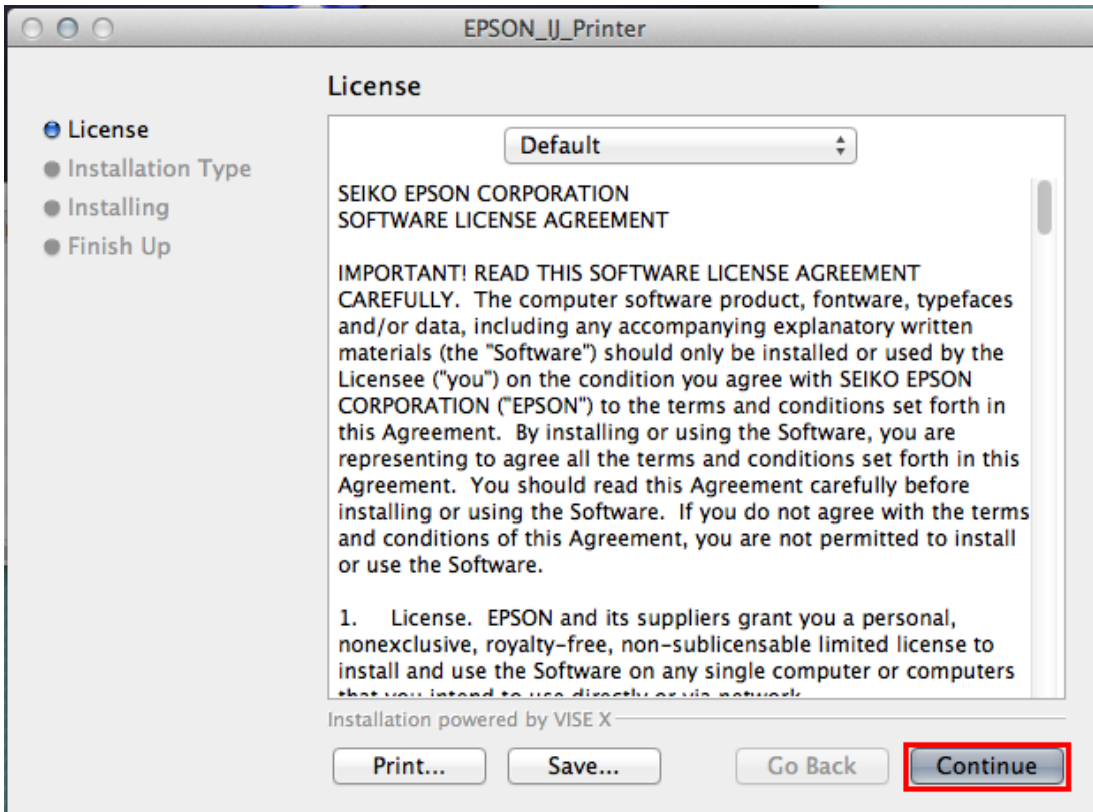
- 3.ดับเบิลคลิกที่  EPSON_IJ_Printer



4.ใส่ Password (หากมี) จากนั้นคลิก OK



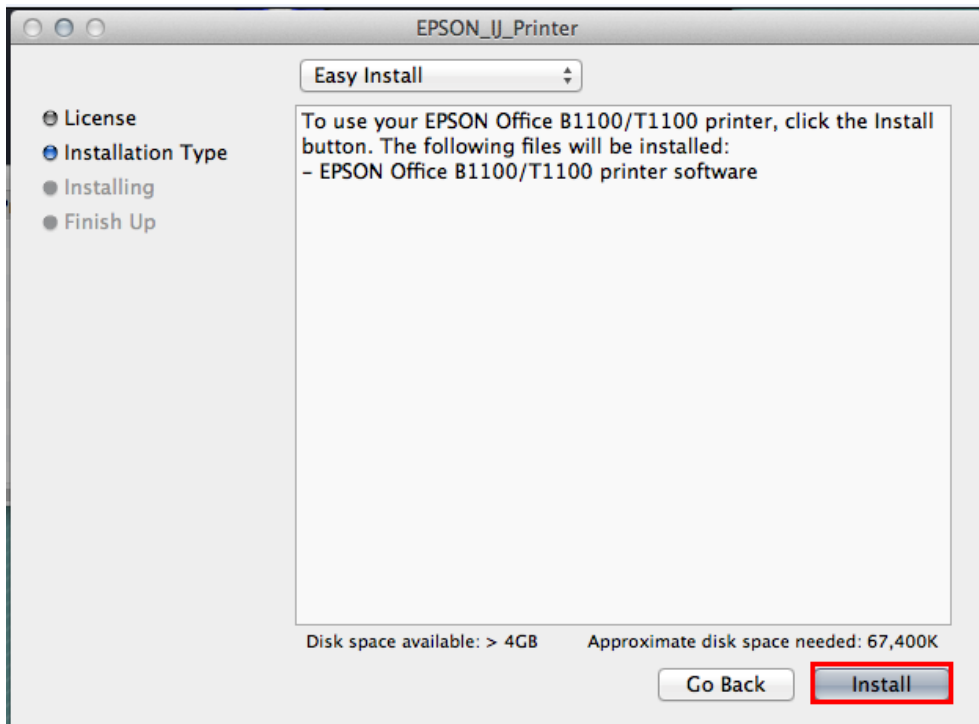
5.คลิก Continue



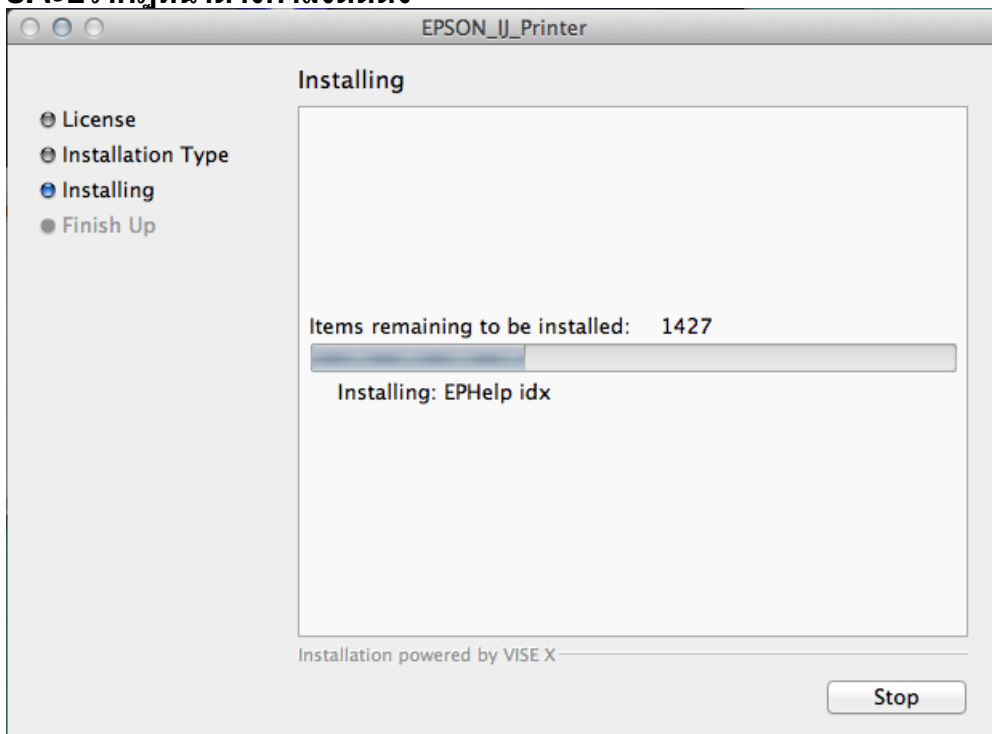
6.คลิก Agree



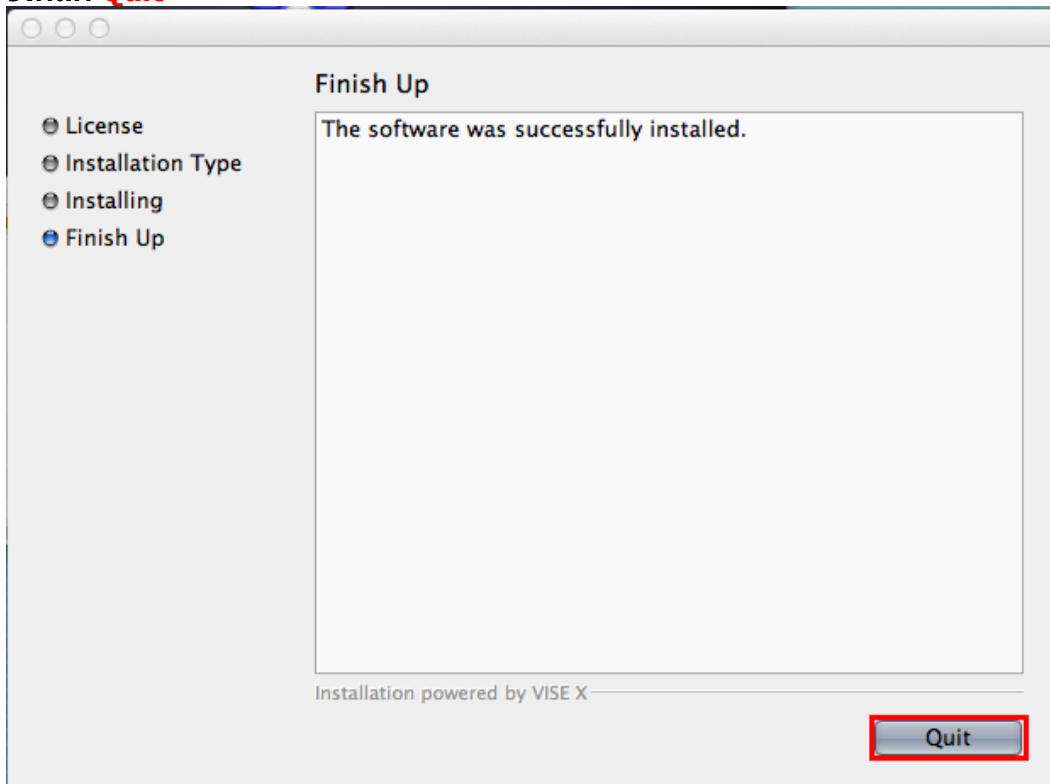
7.คลิก Install



8.จะปรากฏหน้าต่างกำลังติดตั้ง

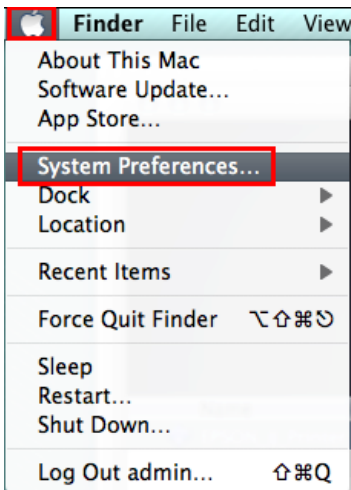


9.คลิก Quit

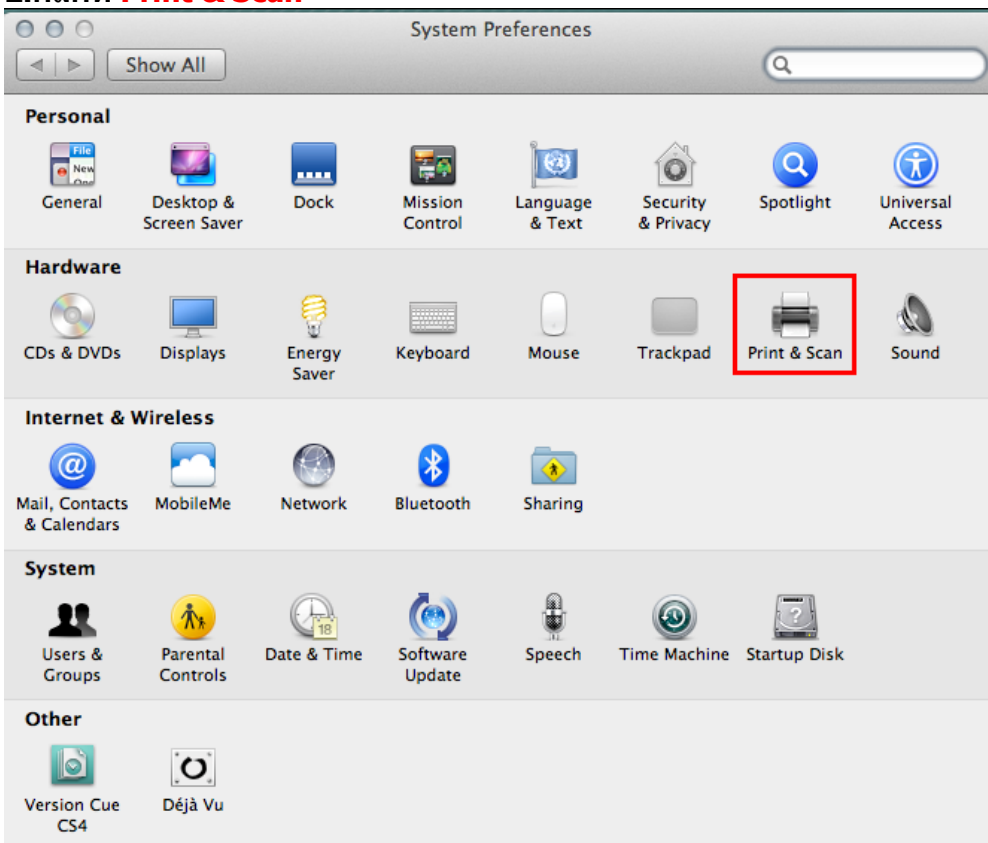


****หลังจากที่ติดตั้งไดรเวอร์จากแผ่นเสร็จแล้วจะต้องทำการ add ไดรเวอร์เข้าไปในระบบ วิธีการดังนี้**

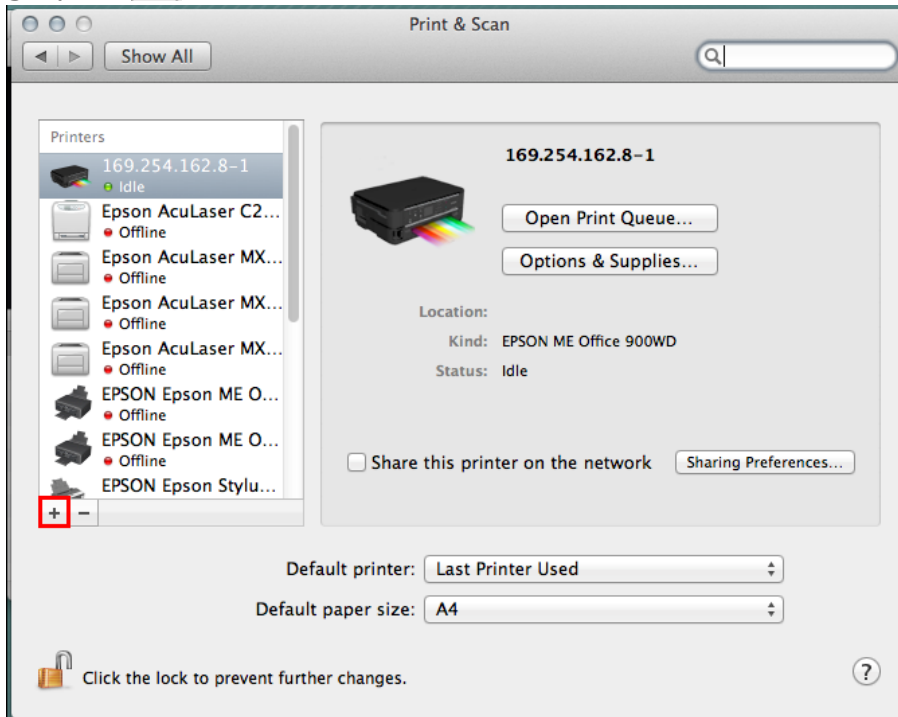
1. คลิกที่  จากนั้นเลือก **System Preferences...**



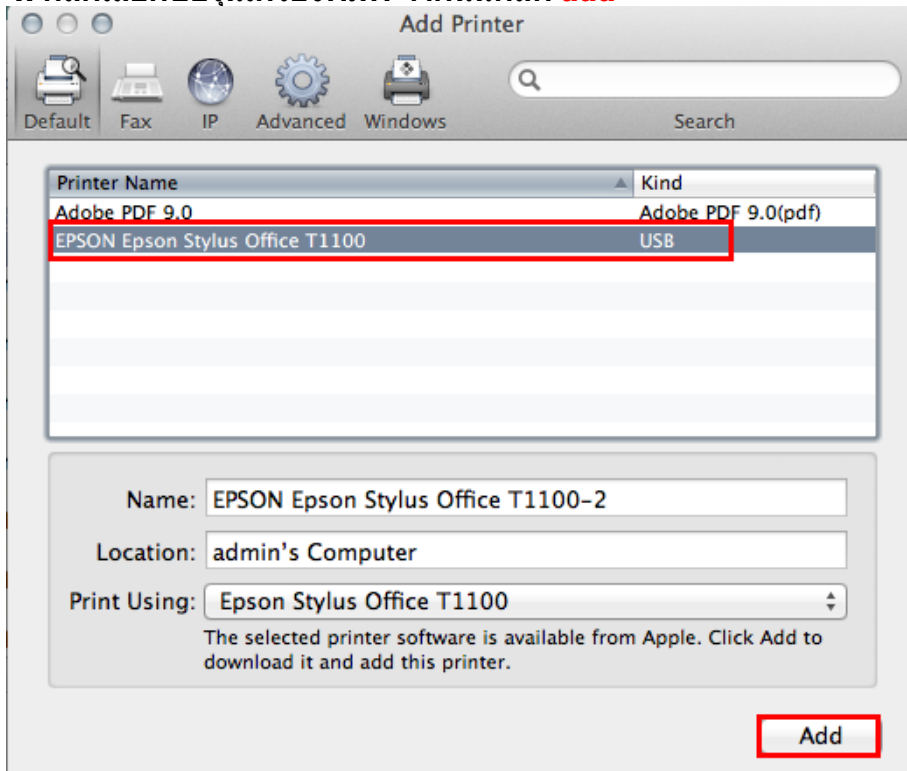
2.คลิกที่ **Print & Scan**



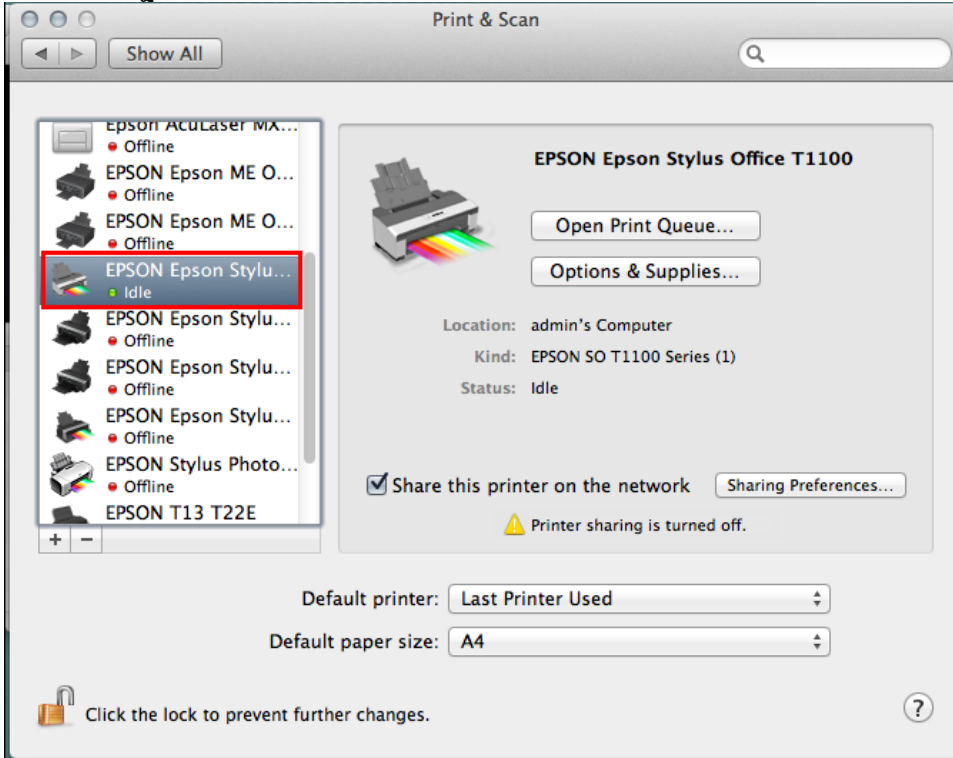
3.คลิกที่



4.คลิกเลือกชื่อรุ่นเครื่องพิมพ์ จากนั้นคลิก **add**



5. จะปรากฏชื่อไดรเวอร์ที่ได้ทำการ add ดับเบิลคลิกที่ชื่อเครื่องพิมพ์ เพื่อทำการทดสอบการเชื่อมต่อ



6. จะปรากฏหน้าต่างดังรูป จากนั้นคลิกที่ **Printer** เลือก **Print Test Page**

