


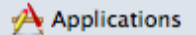
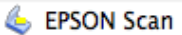
ต้องการวิธีการใช้งานโปรแกรม Epson Scan สำหรับ Mac OS 10.6.4 ค่ะ

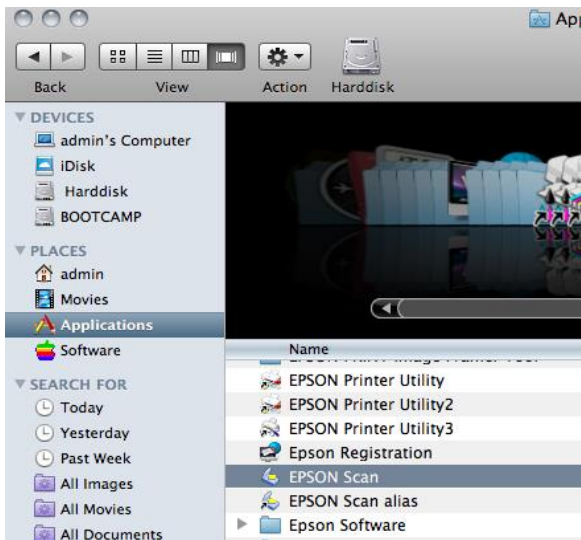
การสแกนเอกสารเข้าเครื่องคอมพิวเตอร์โดยใช้โปรแกรม EPSON Scan for Mac OS 10.6.4 มีขั้นตอนดังนี้

- 1.การเรียกใช้งานโปรแกรม EPSON Scan
- 2.การใช้งานโหมดต่างๆ ในโปรแกรม EPSON Scan
- 3.การบันทึกไฟล์ภาพจากโปรแกรม EPSON Scan

1.การเรียกใช้งานโปรแกรม EPSON Scan

โปรแกรม EPSON Scan เป็นโปรแกรมไดรเวอร์ที่ช่วยในการสแกนภาพหรือเอกสาร , สำหรับขั้นตอนในการเรียกใช้งานโปรแกรม EPSON Scan สามารถทำได้ดังนี้

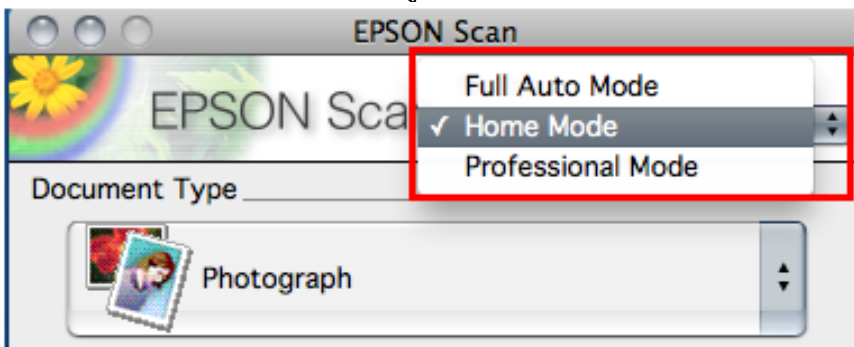
ดับเบิลคลิกที่  ไปที่  ดับเบิลคลิกที่  ดังรูป



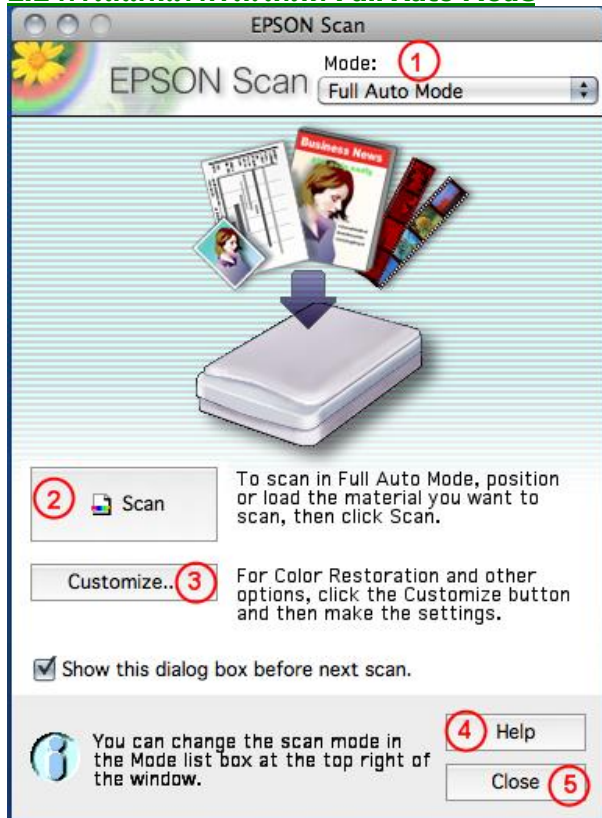
2.การใช้งานโหมดต่างๆ ในโปรแกรม EPSON Scan

2.1 การเปลี่ยนโหมดเอปสันสแกน

เมื่อปรากฏหน้าต่างโปรแกรม EPSON Scan จะมีเมนู Mode ทางด้านขวามือบน สามารถคลิกเพื่อเลือกโหมดการสแกน ที่ต้องการได้ ดังรูป



2.2 การสแกนภาพในโหมด Full Auto Mode



1. Mode : การเปลี่ยนโหมดในการสแกน

2. Scan : คลิกเลือกเพื่อทำการสแกน

3. Customize : กำหนดค่าเพิ่มเติม

4. Help : คำแนะนำการใช้งานเพิ่มเติม

5. Close : ปิดโปรแกรม EPSON Scan

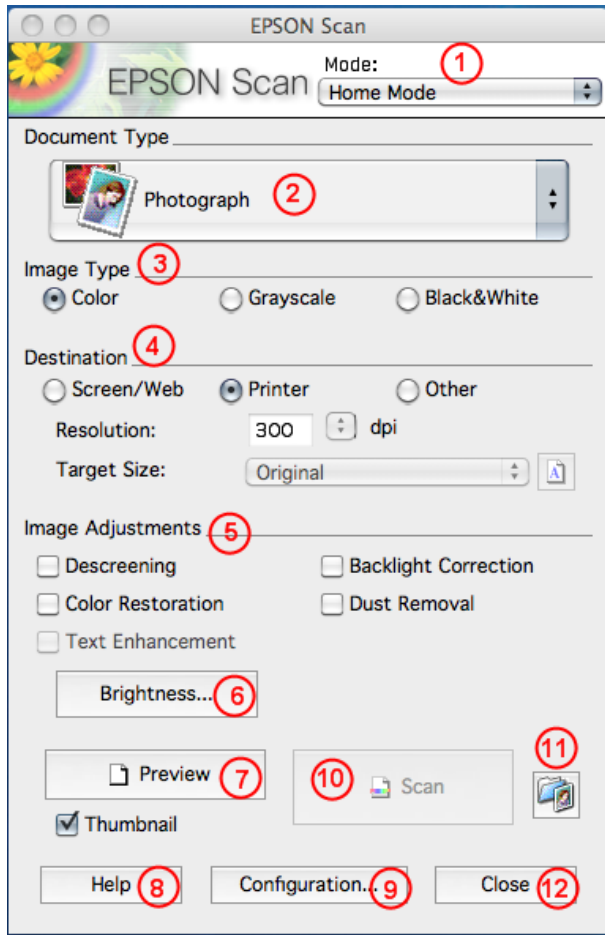
ขั้นตอนการสแกนใน Full Auto Mode

ขั้นตอนที่ 1. เปิดเครื่องพิมพ์และต่อเชื่อมให้เรียบร้อย วางภาพที่ต้องการสแกนบนกระจกของเครื่องพิมพ์ จากนั้นดับเบิลคลิกที่ไอคอน EPSON Scan

ขั้นตอนที่ 2. ปรากฏหน้าต่างโปรแกรม EPSON Scan จะปรากฏหน้าต่างให้บันทึกภาพ โดยดูรายละเอียด ในหัวข้อ "การบันทึกไฟล์ภาพจากโปรแกรม EPSON Scan"

ขั้นตอนที่ 3. คลิกปุ่ม Scan เพื่อเริ่มต้นการสแกน

2.3 การสแกนภาพใน Home Mode



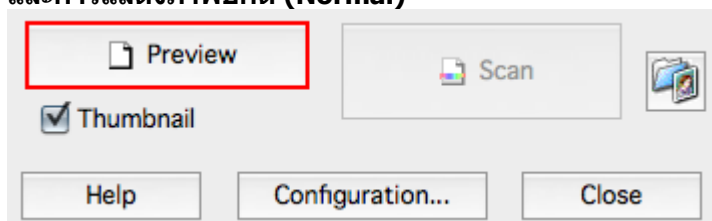
- 1.Mode : การเปลี่ยนโหมดในการสแกน
- 2.Document Type:กำหนดเลือกประเภทต้นฉบับที่ต้องการสแกน
- 3.Image Type : เลือกลักษณะการสแกนเอกสาร เช่น ภาพขาวดำ (Black & White) ฯลฯ
- 4.Destination:กำหนดผลงานที่ต้องการแสดงผล
- 5.Image Adjustments:ตกแต่งรูปภาพ
- 6.Brightness : ปรับค่าความสว่าง
- 7.Preview : แสดงตัวอย่างก่อนสแกน
8. Help : คู่มือการใช้งานโปรแกรม EPSON Scan
9. Configuration : การปรับค่าเพิ่มเติมในการสแกนเช่นการดูตัวอย่างก่อนพิมพ์ ,หน่วยในการสแกน ฯลฯ
- 10.Scan : สแกนเอกสารหรือรูปภาพตามค่าที่กำหนดไว้
- 11.File Save Sitting : กำหนดโฟลเดอร์ที่จะบันทึกไฟล์ภาพ (Location) หลังจากสแกนเสร็จ
- 12.Close : ปิดโปรแกรม EPSON Scan

ขั้นตอนการสแกนใน Home Mode

เปิดฝาเครื่องพิมพ์ขึ้นและต่อเชื่อมให้เรียบร้อย วางภาพหรือเอกสารที่ต้องการสแกนบนเครื่องพิมพ์จากนั้นเปิดโปรแกรม EPSON Scan

ขั้นตอนที่ 1. คลิกปุ่ม Preview เพื่อดูตัวอย่างภาพก่อนการสแกนจริง

ซึ่งสามารถเลือกรูปแบบได้ 2 ลักษณะคือ การแสดงเป็นภาพขนาดเล็ก (Thumbnail) โดยคลิกเลือกที่หัวข้อ Thumbnail และการแสดงภาพปกติ (Normal)



ขั้นตอนที่ 2. กำหนดเลือกประเภทต้นฉบับ (Document Type) ที่ต้องการสแกน

ขั้นตอนที่ 3. เลือกลักษณะการสแกนเอกสาร (Image Type) ควรเลือกให้ตรงกับต้นฉบับที่จะสแกนเพื่อคุณภาพในการสแกน

- **Color** : เลือกสแกนเอกสารสี
- **Grayscale** : เลือกสแกนเอกสารแบบไล่เฉดสีดำ-เทา
- **Black & White** : เลือกสแกนเอกสารแบบขาว-ดำ

ขั้นตอนที่ 4. กำหนดผลงานที่ต้องการแสดงผล (Destination)

- กำหนดลักษณะประเภทของงานที่จะนำไปใช้ คือ **Screen/Web** : แสดงผลบน หน้าจอคอมพิวเตอร์หรือ เว็บไซต์, **Printer** : แสดงผลออกทางเครื่องพิมพ์ และ **Other** : กำหนดค่าความละเอียดและขนาดภาพด้วยตนเอง
- กำหนดความละเอียดในการสแกน (**Resolution**) ควรคำนึงถึงจุดประสงค์ของการนำไปใช้งานเป็นหลัก เนื่องจากการกำหนดค่าความละเอียดสูง จะทำให้ไฟล์ภาพมีขนาดใหญ่และสแกนช้า ดังนั้นจึงมีข้อเสนอแนะดังนี้

จุดประสงค์ในการใช้งาน	ค่าความละเอียด
การจัดส่งไฟล์ภาพทาง E-Mail	96 ถึง 150 dpi
การสแกนสำหรับโปรแกรม OCR	300 dpi
การจัดส่งแฟกซ์	200 dpi

- กำหนดขนาดภาพ (**Target Size**) ที่ต้องการสแกนแล้วนำไปใช้งาน เช่น ขนาดภาพจริง 4 x 6 นิ้ว ต้องการให้สแกนออกไปเป็นขนาด A4 ควรกำหนดใน **Target Size** เป็น A4(210X297 mm.)

ขั้นตอนที่ 5. ในการตกแต่งภาพเลือกในหัวข้อ **Image Adjustment** (ซึ่งจะขึ้นอยู่กับค่าที่กำหนดใน **Image Type** ว่ากำหนดเป็นค่าใด)

- **Descreening Filter** : การเกลี่ยค่าสี
- **Black light Correction** : การปรับแสงเงาของภาพ
- **Color Restoration** : การปรับค่าสีจากภาพเก่าเป็นภาพใหม่
- **Dust Removal** : ขจัดรอยฝุ่นละออง

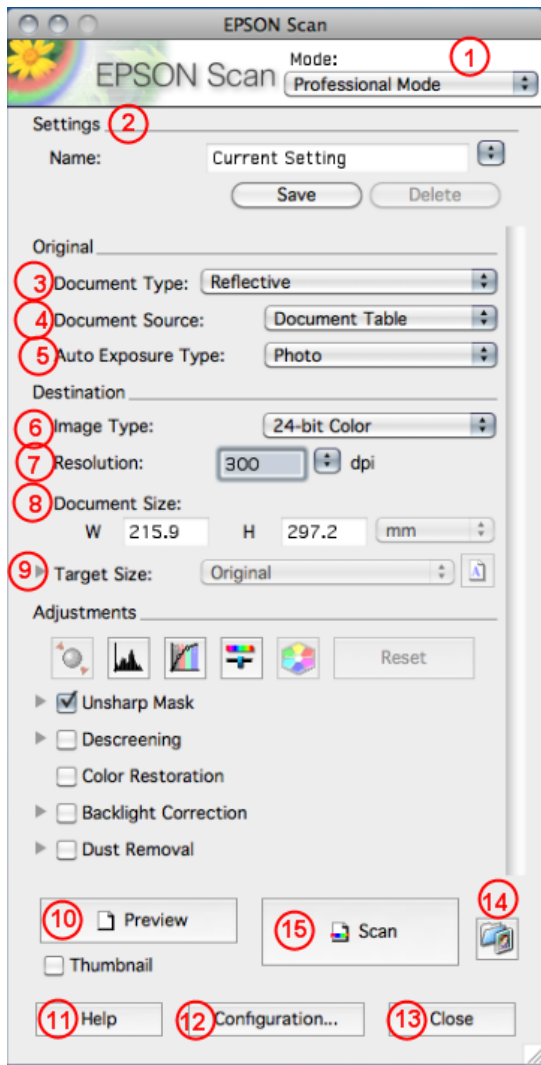


ขั้นตอนที่ 6. คลิกปุ่ม เพื่อกำหนดค่าการบันทึกไฟล์ภาพ

ขั้นตอนที่ 7. คลิกปุ่ม **Scan** เพื่อเริ่มต้นการสแกน กรณีที่สแกนเสร็จสามารถใส่ต้นฉบับใหม่แล้ว ทำการ **Preview** และสแกนใหม่อีกครั้ง (ทำขั้นตอนที่ 1 – 6)

ขั้นตอนที่ 8. คลิกปุ่ม **Close** ภาพที่สแกนได้จะถูกนำไปยังโปรแกรมที่เลือกไว้ก่อนหน้านี้

2.4 การสแกนภาพผ่าน Professional Mode



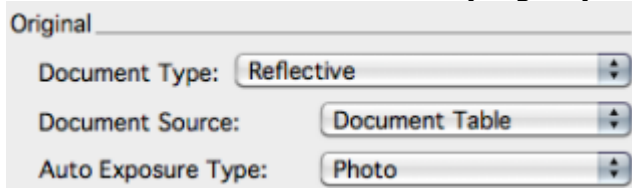
- 1.Mode : การเปลี่ยนโหมดในการสแกน
- 2.Setting : การบันทึกค่าในการสแกนแต่ละครั้ง สามารถตั้งชื่อและเรียกค่าที่บันทึกไว้ขึ้นมาใช้งานได้
- 3.Document Type : เลือกประเภทเอกสารที่ใช้สแกนว่าเป็นภาพหรือเอกสารทั่วไปและฟิล์ม-สไลด์ เช่น เอกสารธรรมดา (Reflective) ฯลฯ
- 4.Document Source : รูปแบบของภาพหรือเอกสาร
- 5.Auto Exposure Type : การปรับค่าสีของภาพให้อัตโนมัติ
- 6.Image Type:เลือกลักษณะการสแกนเอกสาร เช่น ภาพขาวดำ (Black & White) ฯลฯ
- 7.Resoluton: : กำหนดค่าความละเอียดในการสแกน
- 8.Document Size: กำหนดขนาดของเอกสาร
- 9.Target Size:กำหนดขนาดภาพที่ต้องการ
- 10Preview : ดูตัวอย่างการสแกนก่อนการสแกนจริง
- 11.Help : ดูวิธีการใช้งานโปรแกรม EPSON Scan
- 12.Configuration : การปรับค่าเพิ่มเติมในการสแกน เช่นการดูตัวอย่างก่อนพิมพ์ ,หน่วยในการสแกน ฯลฯ
- 13.Close : ปิดโปรแกรม EPSON Scan
- 14.File Save Setting: กำหนดโฟลเดอร์ที่จะบันทึกไฟล์ภาพ (Location) หลังจากสแกนเสร็จ
- 15.Scan : สแกนเอกสารหรือรูปภาพตามค่าที่กำหนดไว้

วิธีการสแกนใน Professional Mode

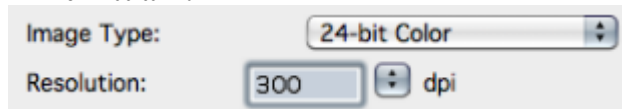
1. เปิดเครื่องพิมพ์และต่อเชื่อมให้เรียบร้อย

2. วางภาพที่ต้องการสแกนบนเครื่องพิมพ์ แล้วเรียกโปรแกรม EPSON Scan

3. กำหนดประเภทของภาพหรือเอกสาร (Original) ให้ตรงกับภาพหรือเอกสารที่จะสแกน

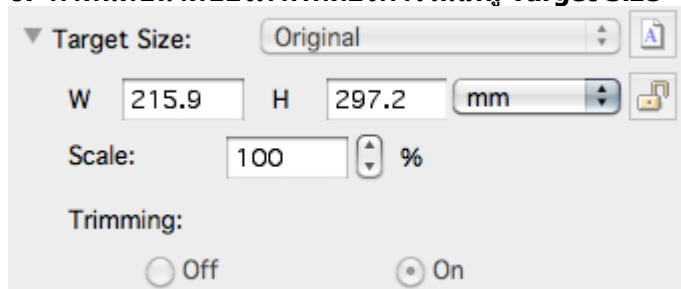


4. กำหนดลักษณะการสแกนเอกสาร (Image Type) และค่าความละเอียด (Resolution) ให้เหมาะสมกับภาพหรือเอกสารที่ต้องการสแกน

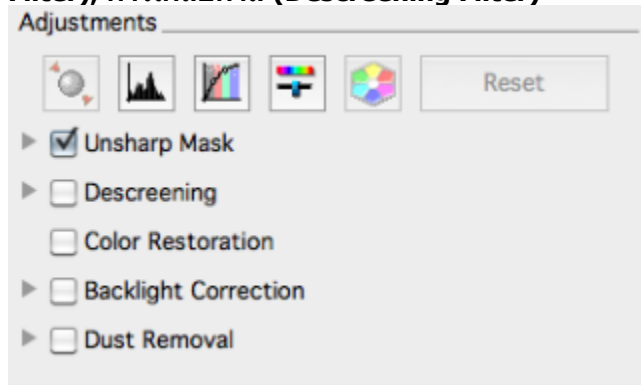


5. คลิกปุ่ม Preview เพื่อดูตัวอย่างภาพก่อนการสแกนจริง อาจจะไม่เลือกลักษณะการดูตัวอย่างภาพว่าเป็นจะให้แสดงเป็นภาพขนาดเล็ก (Thumbnail) หรือภาพปกติ (Normal)

6. กำหนดขนาดของภาพที่ต้องการในเมนู Target Size



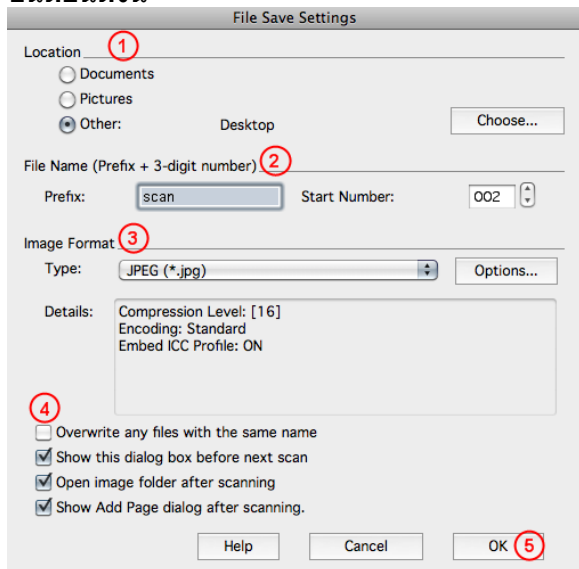
7. ปรับแต่งภาพโดยใช้เครื่องมือในเมนู Adjustments เช่น Exposure, การปรับความคมชัดภาพ (Unsharp Mask Filter), การเกลี่ยค่าสี (Descreening Filter)



8. คลิกปุ่ม Scan เพื่อเริ่มต้นการสแกน

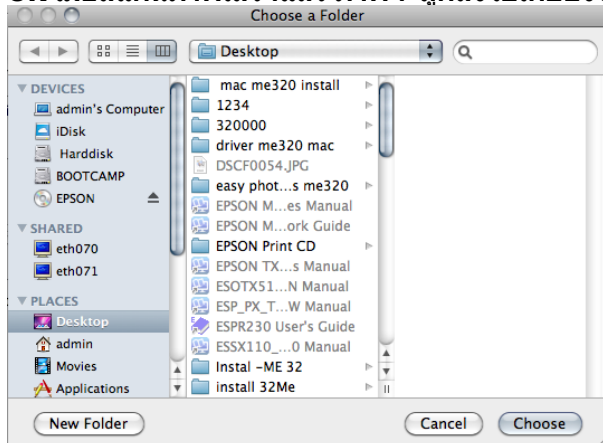
3.การบันทึกไฟล์ภาพจากโปรแกรม EPSON Scan

หลังจากเปิดโปรแกรม EPSON Scan เรียบร้อยแล้ว จะปรากฏหน้าต่างเพื่อให้สามารถกำหนดค่าการบันทึกไฟล์ภาพ โดยมีขั้นตอนดังนี้



ขั้นตอนที่ 1. กำหนดโฟลเดอร์ที่จะบันทึกไฟล์ภาพ (Location)

หากต้องการเปลี่ยนโฟลเดอร์ ให้เลือกที่ **Other** จากนั้นคลิกปุ่ม **Browse** หรือ แล้วเลือกโฟลเดอร์ที่ต้องการ แล้วคลิกปุ่ม **OK** เมื่อสแกนภาพเสร็จแล้ว ภาพจะถูกส่งไปเก็บยังโฟลเดอร์ที่กำหนดไว้



ขั้นตอนที่ 2. กำหนดค่านำหน้าชื่อภาพ (Prefix)

ต้องกำหนดเป็นตัวหนังสือเท่านั้น และลำดับเริ่มต้นของภาพ (Start Number) สามารถกำหนดตัวเลขได้ 3 หลัก

ข้อสังเกต : การกำหนดค่านำหน้าชื่อภาพ (Prefix) สำหรับระบบ Windows ไม่สามารถใช้เครื่องหมายดังต่อไปนี้ได้ คือ \ , / , : , . , * , ? , " , < > และสำหรับระบบ Macintosh จะไม่สามารถใช้เครื่องหมายจุดคู่ (:) ได้

ขั้นตอนที่ 3. กำหนดรูปแบบของไฟล์ (Image Type)

ซึ่งสามารถกำหนดประเภทไฟล์ (Type) โดยจะมีหลายนามสกุลไฟล์ให้เลือกเช่น JPEG(*.jpg) , TIFF(*.tif) , PDF(*.pdf) ฯลฯ

ขั้นตอนที่ 4. กำหนดคุณสมบัติของการบันทึกไฟล์

- **Overwrite any files with the same name** : การบันทึกซ้ำไฟล์ภาพที่มีชื่อเหมือนกัน
- **Show this dialog box before next scan** : แสดงหน้าต่าง File save settings ก่อนการใช้งานโปรแกรม EPSON Scan
- **Open image folder after scanning** : เปิดโฟลเดอร์ที่เก็บไฟล์ภาพ หลังจากการสแกนเสร็จเรียบร้อยแล้ว
- **Show Add Page dialog after scanning** : เพิ่มเอกสารหลังจากที่สแกนเสร็จแล้ว

ขั้นตอนที่ 5. คลิกปุ่ม OK แล้วโปรแกรม EPSON Scan จะเปิดขึ้น หลังจากนั้นทำการสแกนตามปกติ และไฟล์ภาพจะถูกบันทึกไปยังโฟลเดอร์ที่กำหนดไว้