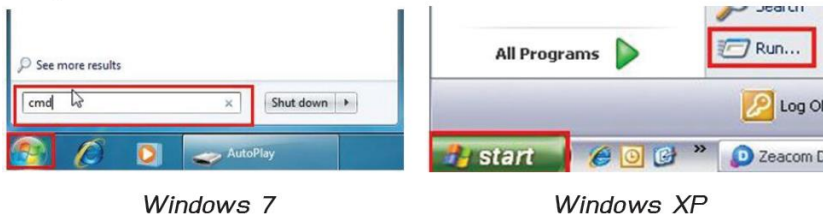


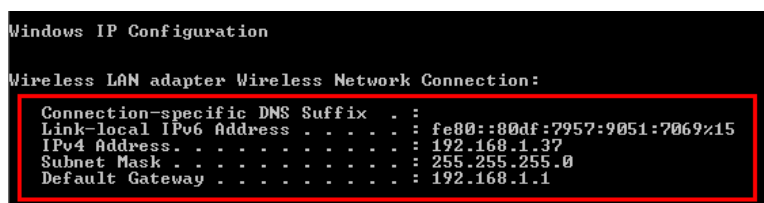
หัวข้อ : **วิธีการติดตั้งไดรเวอร์และเชื่อมต่อเครื่องพิมพ์ผ่าน Network**  
 รองรับปริ้นเตอร์รุ่น : **L550**  
 รองรับระบบปฏิบัติการ : **Windows XP, 7, 8**

**ตรวจสอบ ip address ว่างในวง network เพื่อจะนำไปตั้งค่าที่เครื่องพิมพ์**

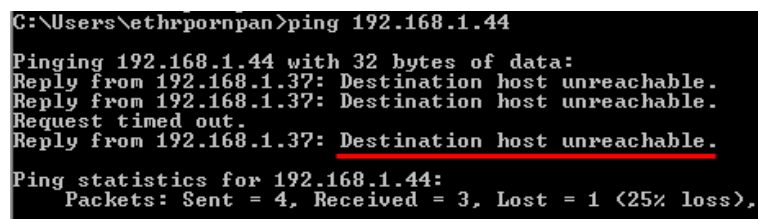
- ไปที่ Start เลือก Run จะปรากฏหน้าต่าง ดังรูป ให้พิมพ์ cmd แล้วกด Enter 1 ครั้ง ที่ keyboard



- จะปรากฏหน้าต่าง ดังรูป ให้พิมพ์ ipconfig แล้ว กด Enter 1 ครั้ง ที่ keyboard



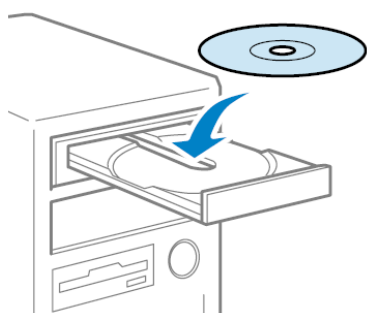
จะปรากฏหน้าต่างดังรูป ซึ่งจะโชว์ IP Address ของคอมพิวเตอร์ หลังจากนั้นให้หา IP Address ว่างให้เครื่อง Printer โดยให้ IP Address อยู่ในวง Network เดียวกันแต่ไม่ให้ซ้ำกัน เช่น IP Address ของคอมพิวเตอร์เป็น **192.168.1.37** ต้องเซต IP ของ printer ให้เป็น **192.168.1.44** ถ้าต้องการเช็ค IP Address ที่จะนำไป Set ที่ Printer เป็น IP ที่ว่างหรือไม่ให้พิมพ์คำว่า ping เคาะวรรค แล้วตามด้วย IP ที่ต้องการเช็ค เช่น **ping 192.168.1.44** แล้วกด Enter



- ถ้าไม่มีสัญญาณจะขึ้นข้อความว่า Ping request could not find host (แสดงว่า IP Address ตัวนี้เป็นค่าว่างให้หา IP ตัวนี้ไป Set ที่ Printer)
- ถ้ามีสัญญาณจะขึ้นข้อความว่า Reply from ... (เลข IP Address ตามเครื่องปลายทาง)

**\*หมายเหตุ** ก่อนการเริ่มต้นติดตั้งไดรเวอร์ ตรวจสอบว่าได้เชื่อมต่อสาย LAN จากเครื่องพิมพ์ไปยังเราท์เตอร์เรียบร้อยแล้ว

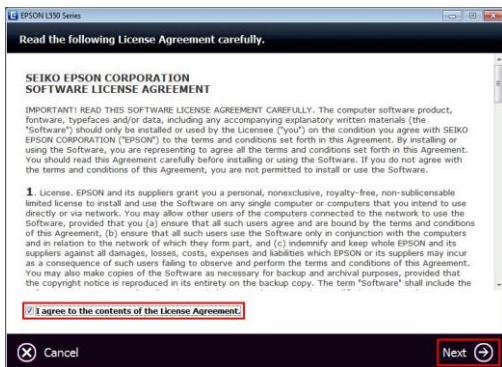
1.ใส่แผ่นไดรเวอร์



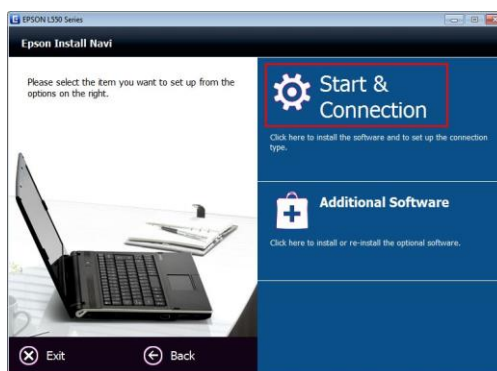
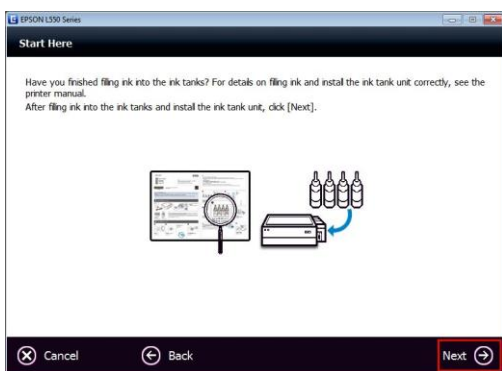
- สอบถามข้อมูลการใช้งานผลิตภัณฑ์และบริการ โทร.0-2685-9899
- เวลาทำการ : วันจันทร์ – ศุกร์ เวลา 8.30 – 17.30 น.ยกเว้นวันหยุดนักขัตฤกษ์
- [www.epson.co.th](http://www.epson.co.th)

หัวข้อ : วิธีการติดตั้งไดรเวอร์และเชื่อมต่อเครื่องพิมพ์ผ่าน Network  
 รองรับปริ้นเตอร์รุ่น : L550  
 รองรับระบบปฏิบัติการ : Windows XP, 7,8

2. จะปรากฏหน้าต่างดังรูป คลิกเลือก **I agree to the contents of the License Agreement.** จากคลิก **Next**



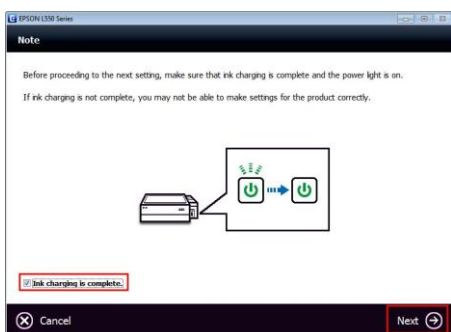
3. คลิก **Next** จากนั้นเลือก **Start & Connection**



4. คลิกที่ **Install** จะปรากฏหน้าต่าง **Installing...**



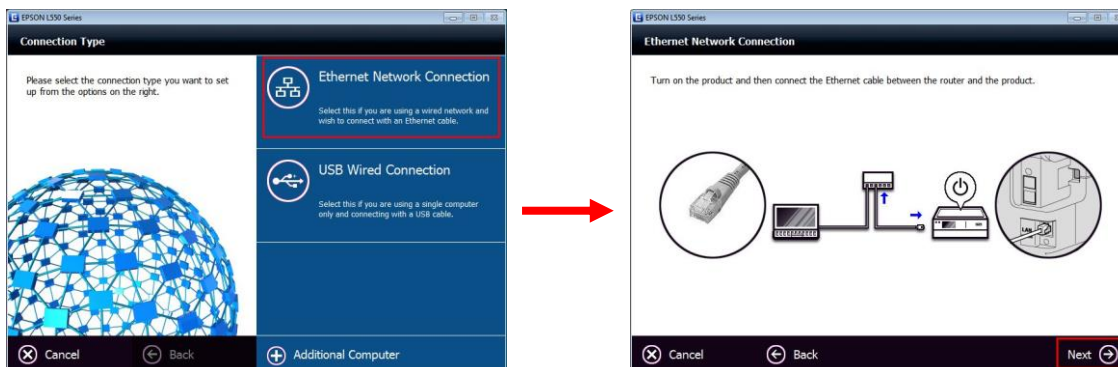
5. คลิกเลือก **Ink charging is complete.** จากนั้นคลิก **Next**



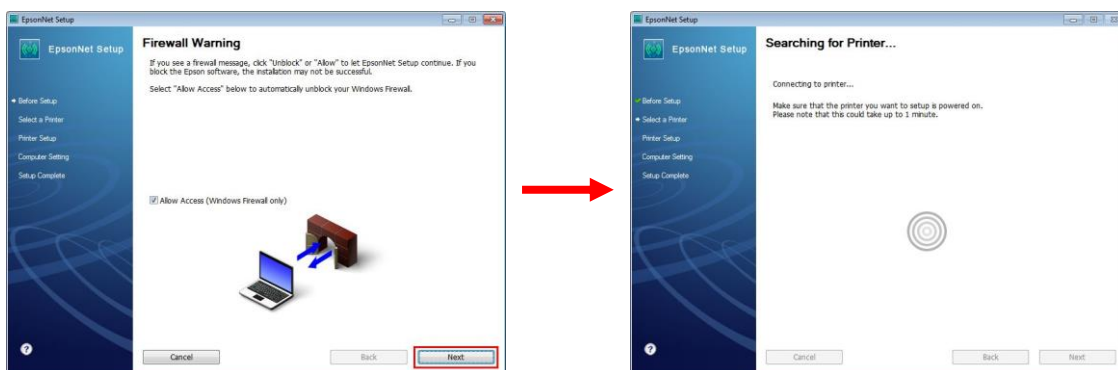
- สอบถามข้อมูลการใช้งานผลิตภัณฑ์และบริการ โทร.0-2685-9899
- เวลาทำการ : วันจันทร์ – ศุกร์ เวลา 8.30 – 17.30 น.ยกเว้นวันหยุดนักขัตฤกษ์
- [www.epson.co.th](http://www.epson.co.th)

- หัวข้อ : วิธีการติดตั้งไดรเวอร์และเชื่อมต่อเครื่องพิมพ์ผ่าน Network  
 รองรับปริ้นเตอร์รุ่น : L550  
 รองรับระบบปฏิบัติการ : Windows XP, 7, 8

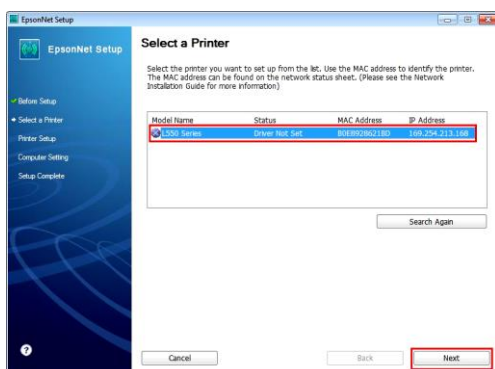
6. เลือกหัวข้อ **Ethernet Network Connection** จะปรากฏหน้าต่างตรวจสอบการเชื่อมต่อ จากนั้นคลิก **Next**



7. จะปรากฏหน้าต่าง **Firewall Warning** คลิก **Next** จะปรากฏหน้าต่าง **Searching for Printer...**



8. เมื่อพบเครื่องพิมพ์จะแสดงหน้าต่างดังรูป คลิกเลือกรุ่น **L550** จากนั้นคลิก **Next**



9. ที่หน้าต่าง **IP Address Setting** เลือกหัวข้อ **Set the IP Address Manually (Advance)**

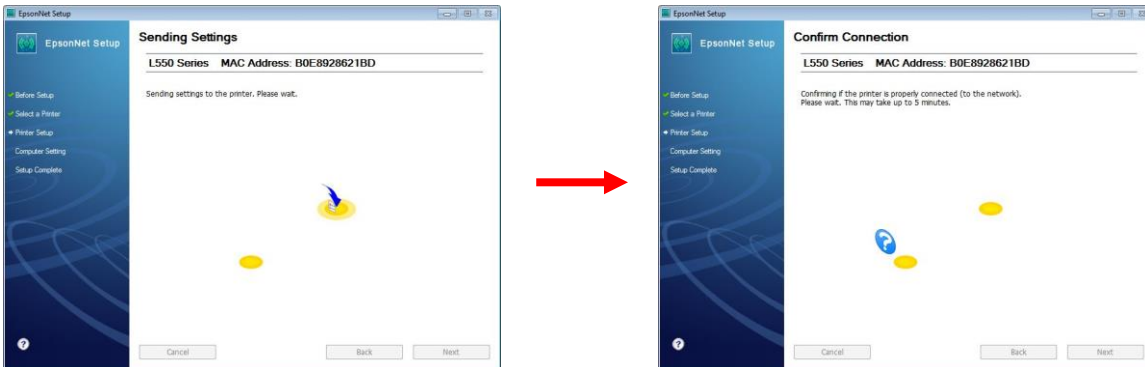
จากนั้นใส่ค่า **IP Address / Subnet Mask / Default Gateway** ดังรูป ในที่นี้ให้เป็น IP : 192.168.1.44 จากนั้นคลิก **Next**



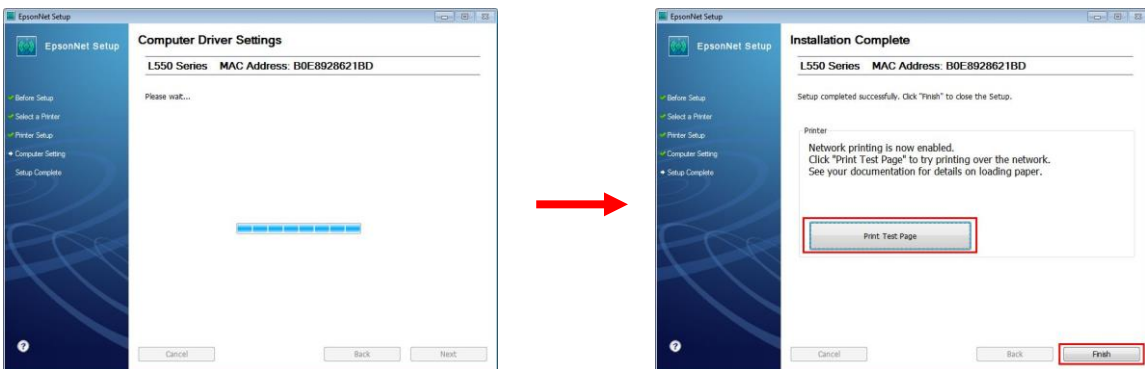
- สอบถามข้อมูลการใช้งานผลิตภัณฑ์และบริการ โทร.0-2685-9899
- เวลาทำการ : วันจันทร์ – ศุกร์ เวลา 8.30 – 17.30 น. ยกเว้นวันหยุดนักขัตฤกษ์
- [www.epson.co.th](http://www.epson.co.th)

หัวข้อ : วิธีการติดตั้งไดรเวอร์และเชื่อมต่อเครื่องพิมพ์ผ่าน Network  
 รองรับปริ้นเตอร์รุ่น : L550  
 รองรับระบบปฏิบัติการ : Windows XP, 7, 8

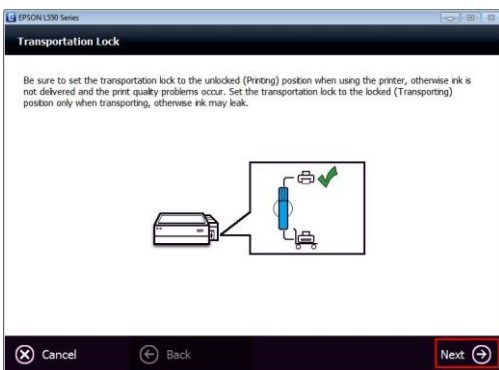
10. จะปรากฏหน้าต่างดังรูป รอสักครู่



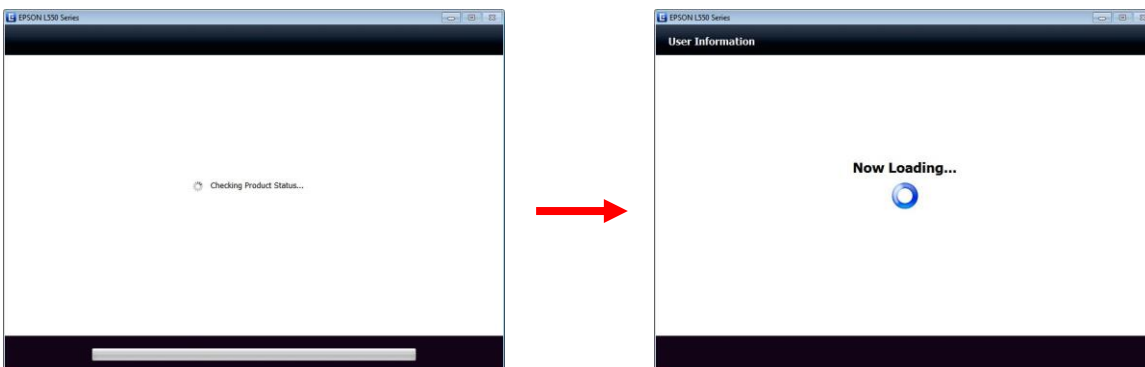
16. จะปรากฏหน้าต่างดังรูป รอสักครู่ จากนั้นคลิกปุ่ม Print Test Page เพื่อทดสอบการพิมพ์ และคลิก Finish



17. ที่หน้าต่าง Transportation Lock คลิก Next



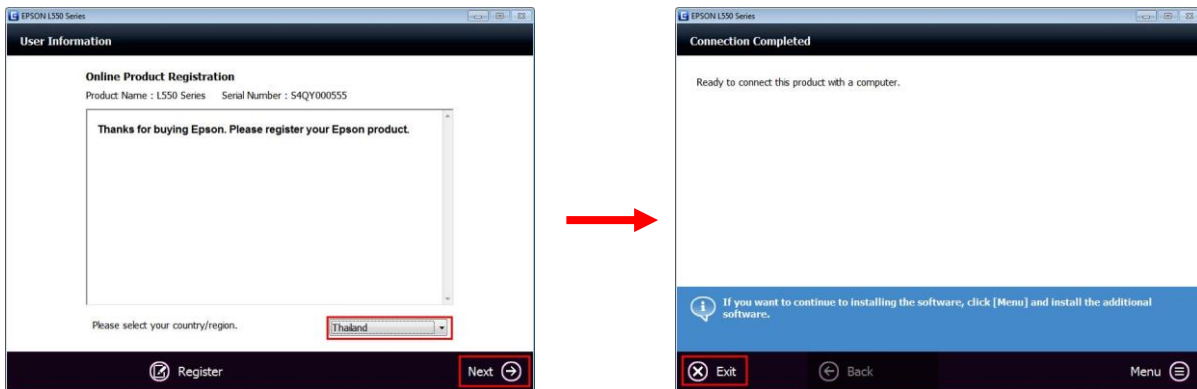
18. จะปรากฏหน้าต่าง Now Loading...



- สอบถามข้อมูลการใช้งานผลิตภัณฑ์และบริการ โทร.0-2685-9899
- เวลาทำการ : วันจันทร์ – ศุกร์ เวลา 8.30 – 17.30 น.ยกเว้นวันหยุดนักขัตฤกษ์
- [www.epson.co.th](http://www.epson.co.th)

หัวข้อ : วิธีการติดตั้งไดรเวอร์และเชื่อมต่อเครื่องพิมพ์ผ่าน Network  
 รองรับปริ้นเตอร์รุ่น : L550  
 รองรับระบบปฏิบัติการ : Windows XP, 7, 8

19. จะปรากฏหน้าต่าง User Information คลิก **Next** จากนั้นคลิก **Exit**



- สอบถามข้อมูลการใช้งานผลิตภัณฑ์และบริการ โทร.0-2685-9899
- เวลาทำการ : วันจันทร์ – ศุกร์ เวลา 8.30 – 17.30 น.ยกเว้นวันหยุดนักขัตฤกษ์
- [www.epson.co.th](http://www.epson.co.th)