

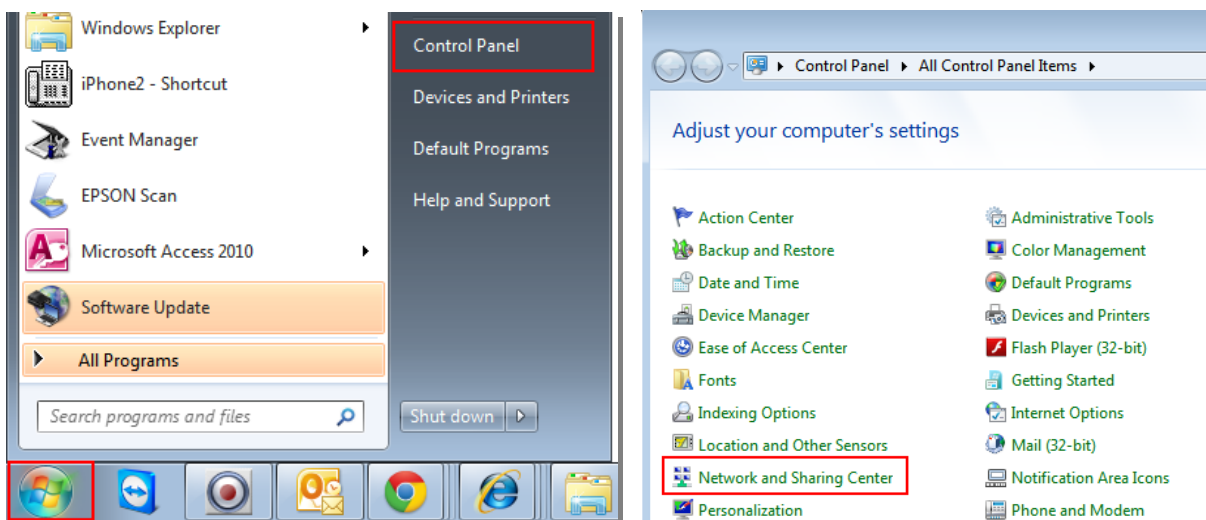
หัวข้อ : วิธีการเชื่อมต่อ Wi-Fi แบบ Adhoc (Save Network)
 รองรับปริ๊นเตอร์รุ่น : L355 , ME-301 , WF-3011
 รองรับระบบปฏิบัติการ : Laptop, iOS Devices

วิธีการเชื่อมต่อ Wi-Fi แบบ Adhoc (Save Network) รุ่น L355 สำหรับ Laptop, iOS Devices

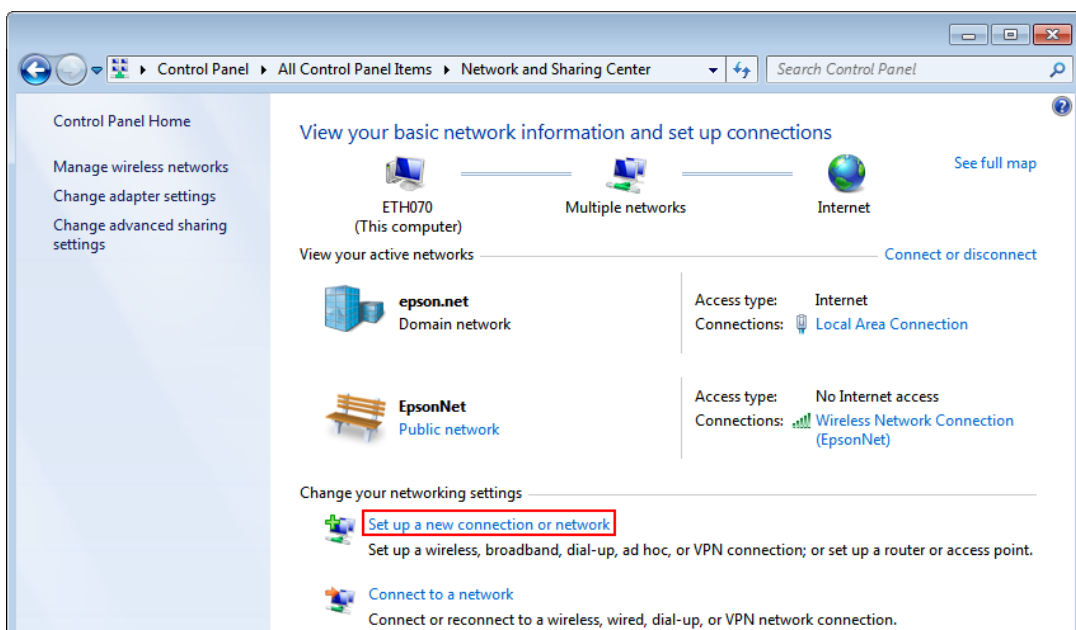
!!! การเชื่อมต่อแบบ Adhoc อาจทำให้ Smart Phone หรือ Laptop ของคุณไม่สามารถใช้งาน Internet ได้ชั่วคราว

วิธีการตั้งค่า Ad hoc ในคอมพิวเตอร์

1. ไปที่ **Start** เลือก **Control Panel** จากนั้นคลิกที่ **Network and Sharing Center**



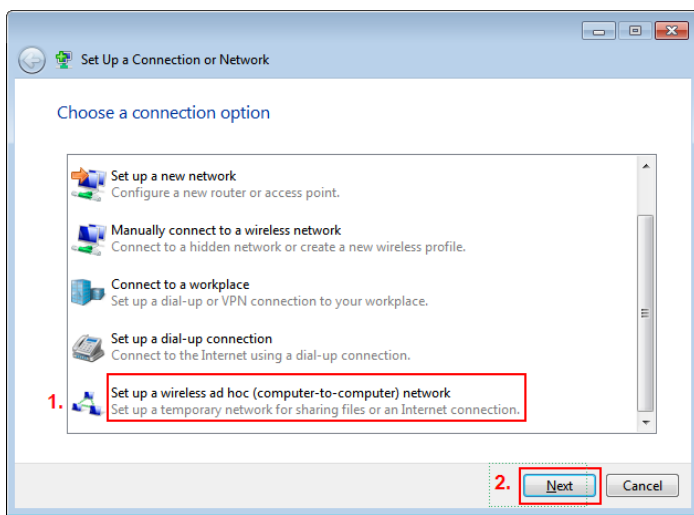
2. คลิกที่ **Set up a new connection or network.**



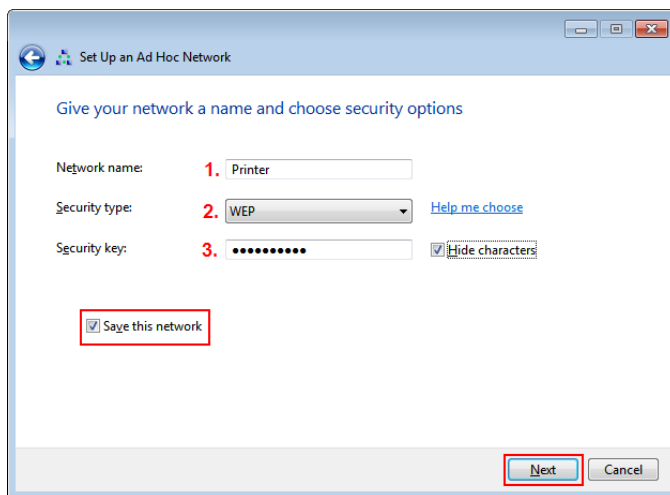
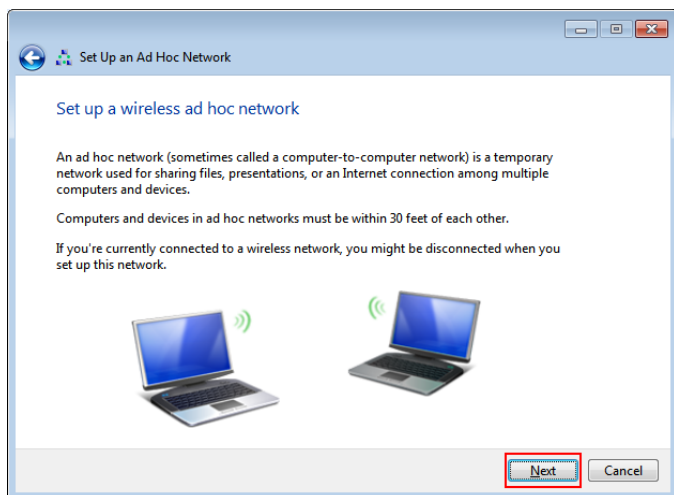
- สอบถามข้อมูลการใช้งานผลิตภัณฑ์และบริการ โทร.0-2685-9899
- เวลาทำการ : วันจันทร์ – ศุกร์ เวลา 8.30 – 17.30 น. ยกเว้นวันหยุดนักขัตฤกษ์
- www.epson.co.th

หัวข้อ : วิธีการเชื่อมต่อ Wi-Fi แบบ Adhoc (Save Network)
 รองรับปริ้นเตอร์รุ่น : L355 , ME-301 , WF-3011
 รองรับระบบปฏิบัติการ : Laptop, iOS Devices

3. คลิก **Set up a wireless ad hoc (computer-to-computer) network** จากนั้นคลิก **Next**

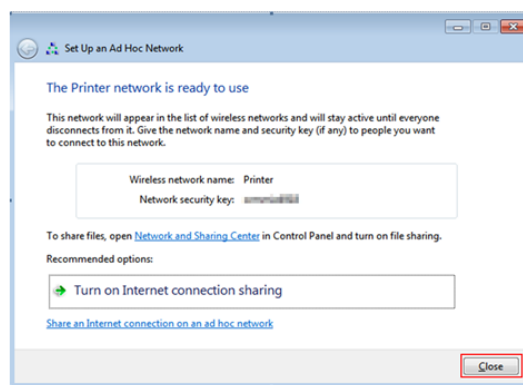
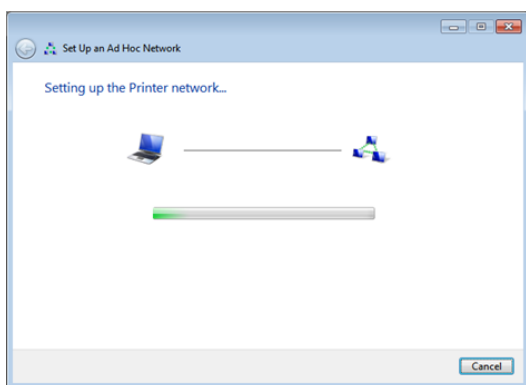


4. คลิก **Next** จากนั้นตั้งชื่อ **Network name / Security type / Security key /** คลิก **Save this network** จากนั้นคลิก **Next**



!! Note : คลิกเลือก Save this network เพื่อบันทึก Adhoc ที่สร้างสำหรับ Printer เมื่อกลับมาใช้งานอีกครั้ง

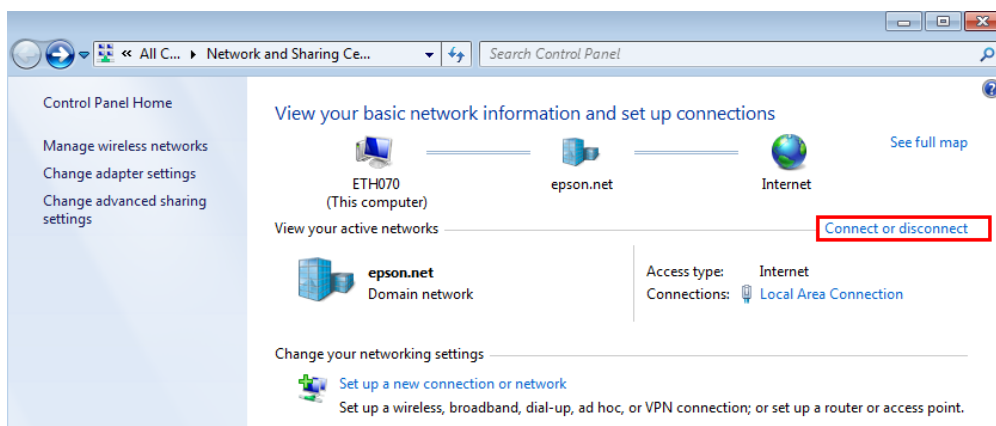
5. จะปรากฏหน้าต่างดังรูป จากนั้นคลิก **Close**



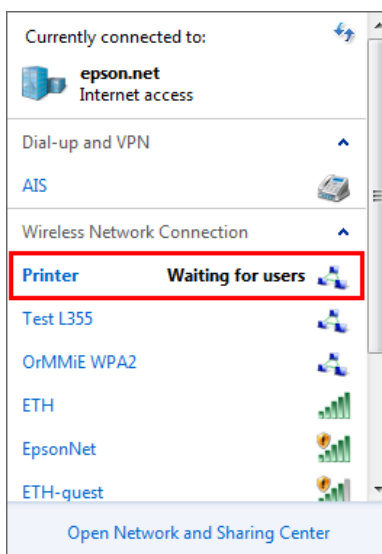
- สอบถามข้อมูลการใช้งานผลิตภัณฑ์และบริการ โทร.0-2685-9899
- เวลาทำการ : วันจันทร์ – ศุกร์ เวลา 8.30 – 17.30 น.ยกเว้นวันหยุดนักขัตฤกษ์
- www.epson.co.th

- หัวข้อ : วิธีการเชื่อมต่อ Wi-Fi แบบ Adhoc (Save Network)
 รองรับปริ้นเตอร์รุ่น : L355 , ME-301 , WF-3011
 รองรับระบบปฏิบัติการ : Laptop, iOS Devices

6. คลิกที่ **Connect to a network** หรือถ้าเคยมีการ **Connect network** แล้ว ให้เลือกที่ **Connect or disconnect**

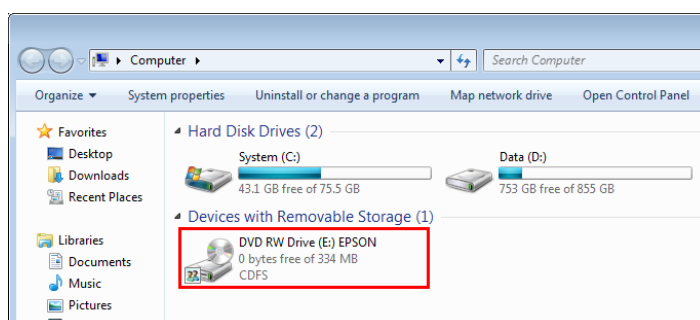


7. จะปรากฏหน้าต่างดังรูปตรงด้านล่างขวาของหน้าจอคอมพิวเตอร์ จากนั้นไปเช็ค Wi-Fi ที่เครื่องพิมพ์



วิธีการติดตั้งไดรเวอร์และเช็ค Wi-Fi

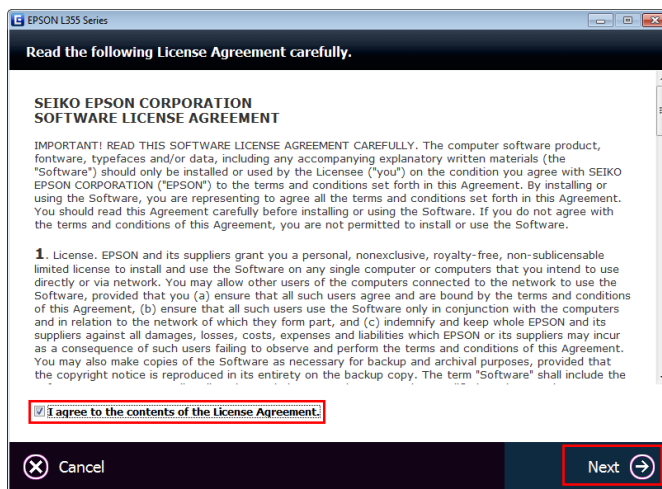
1. ดับเบิลคลิกที่ DVD RW Drive(E:) เพื่อเปิดแผ่นซีดี



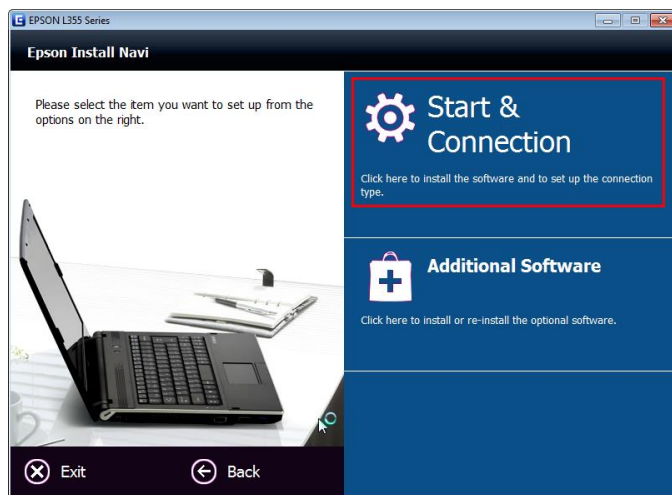
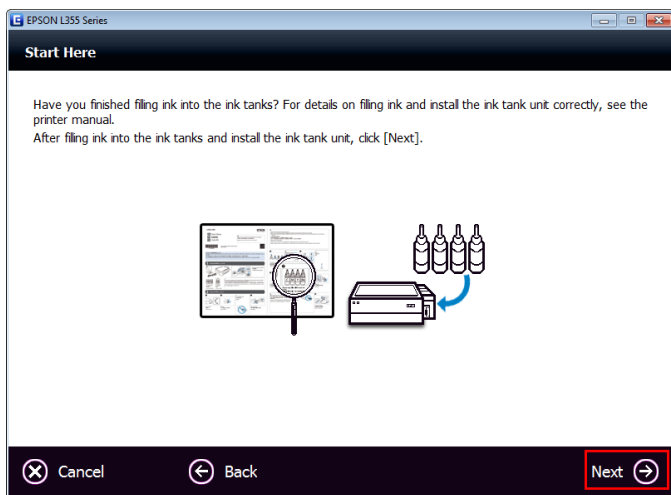
- สอบถามข้อมูลการใช้งานผลิตภัณฑ์และบริการ โทร.0-2685-9899
- เวลาทำการ : วันจันทร์ – ศุกร์ เวลา 8.30 – 17.30 น. ยกเว้นวันหยุดนักขัตฤกษ์
- www.epson.co.th

หัวข้อ : วิธีการเชื่อมต่อ Wi-Fi แบบ Adhoc (Save Network)
 รองรับปริ๊นเตอร์รุ่น : L355 , ME-301 , WF-3011
 รองรับระบบปฏิบัติการ : Laptop, iOS Devices

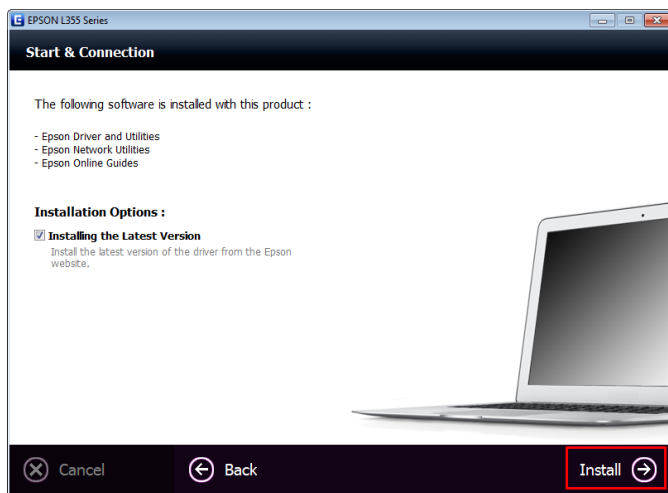
2.คลิกที่ **I agree to the contents of the License Agreement** จากนั้นคลิก **Next**



3.คลิก **Next** จากนั้นคลิก **Start Connection**



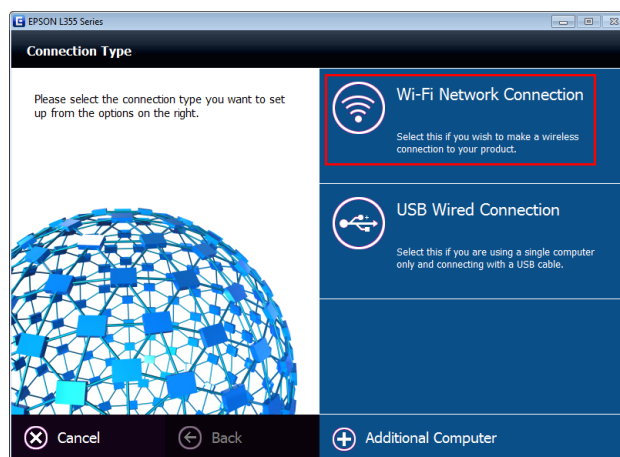
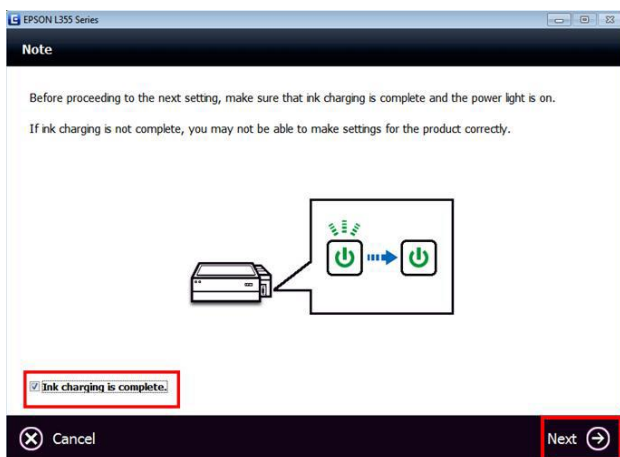
4.คลิก **Install** จะปรากฏหน้าต่างดังรูป



- สอบถามข้อมูลการใช้งานผลิตภัณฑ์และบริการ โทร.0-2685-9899
- เวลาทำการ : วันจันทร์ – ศุกร์ เวลา 8.30 – 17.30 น.ยกเว้นวันหยุดนักขัตฤกษ์
- www.epson.co.th

หัวข้อ : วิธีการเชื่อมต่อ Wi-Fi แบบ Adhoc (Save Network)
รองรับปริ๊นเตอร์รุ่น : L355 , ME-301 , WF-3011
รองรับระบบปฏิบัติการ : Laptop, iOS Devices

5. คลิกที่ **Ink charging is complete** คลิก **Next** จากนั้นคลิกเลือก **Wi-Fi Network Connection**

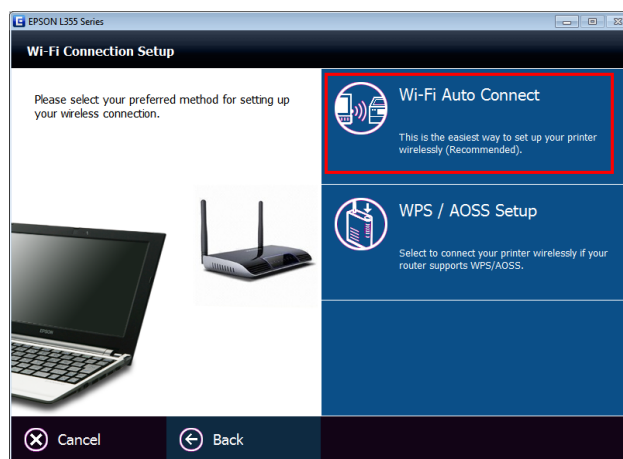
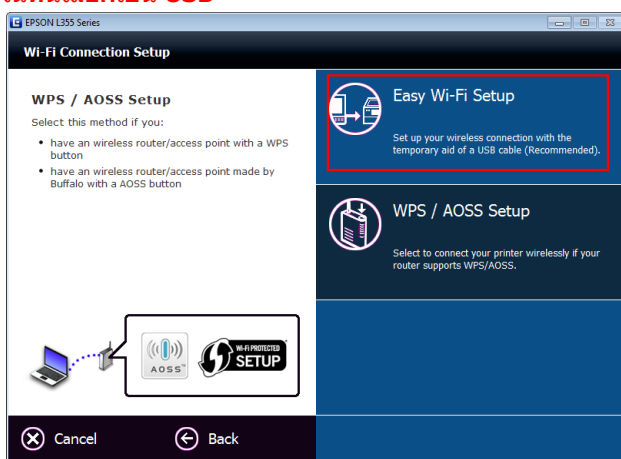


6. ที่หน้าต่าง **Wi-Fi Connection Setup** อาจเจอได้ 2 กรณี คือ

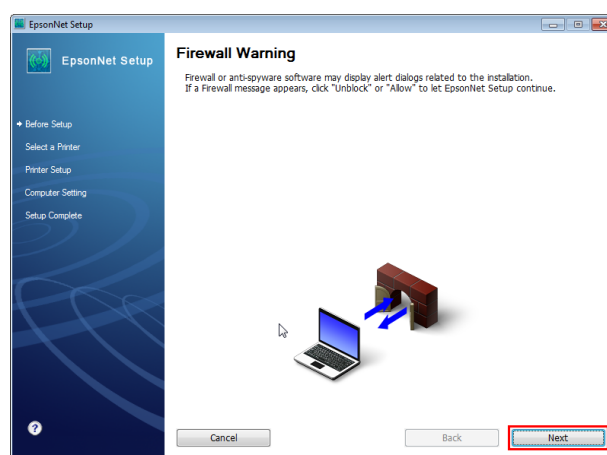
Easy Wi-Fi Setup จะต้องเชื่อมต่อสาย USB เพื่อช่วยในการติดตั้ง และถอดออกหลังจากติดตั้งเสร็จ

Wi-Fi Auto Connect จะต้องกดปุ่ม Wi-Fi ที่หน้าเครื่องพิมพ์ เพื่อช่วยในการติดตั้ง

****ในที่นี้เลือกเป็น USB**

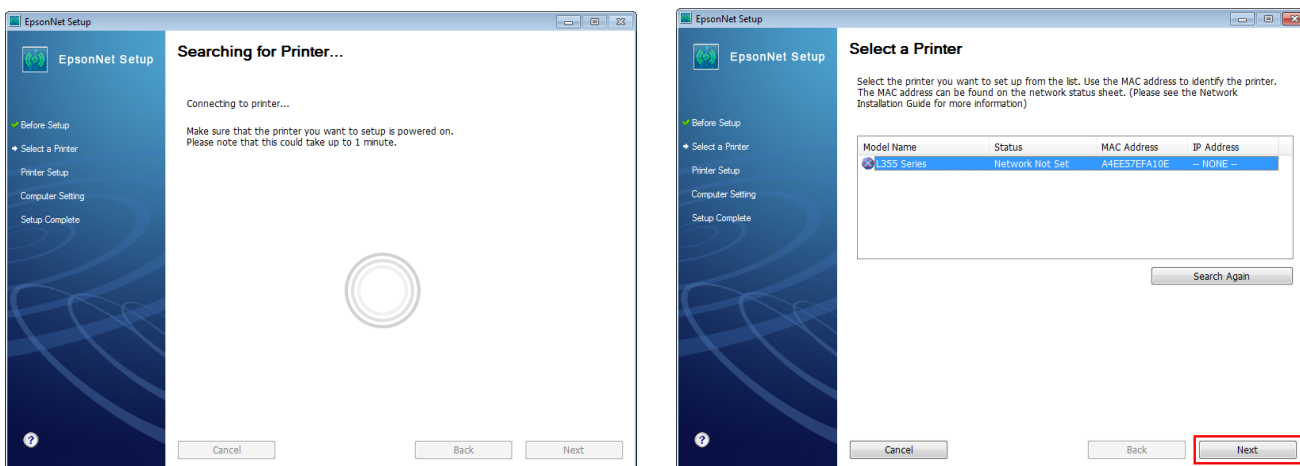


7. จะแสดงหน้าต่างให้เชื่อมต่อสาย **USB** หน้าต่างจะเปลี่ยนเป็น **Firewall Warning** จากนั้นคลิก **Next**



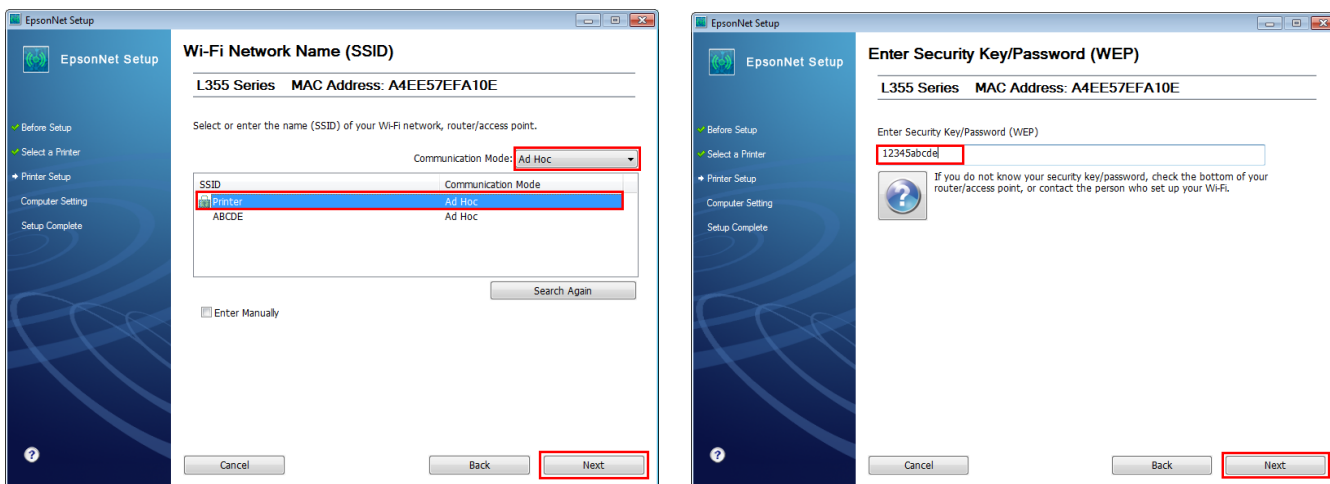
หัวข้อ : **วิธีการเชื่อมต่อ Wi-Fi แบบ Adhoc (Save Network)**
รองรับปริ้นเตอร์รุ่น : **L355 , ME-301 , WF-3011**
รองรับระบบปฏิบัติการ : **Laptop, iOS Devices**

8. จะปรากฏหน้าต่างดังรูปด้านล่าง รอสักครู่จะเปลี่ยนเป็นหน้าต่าง **Select a Printer คลิก **Next****

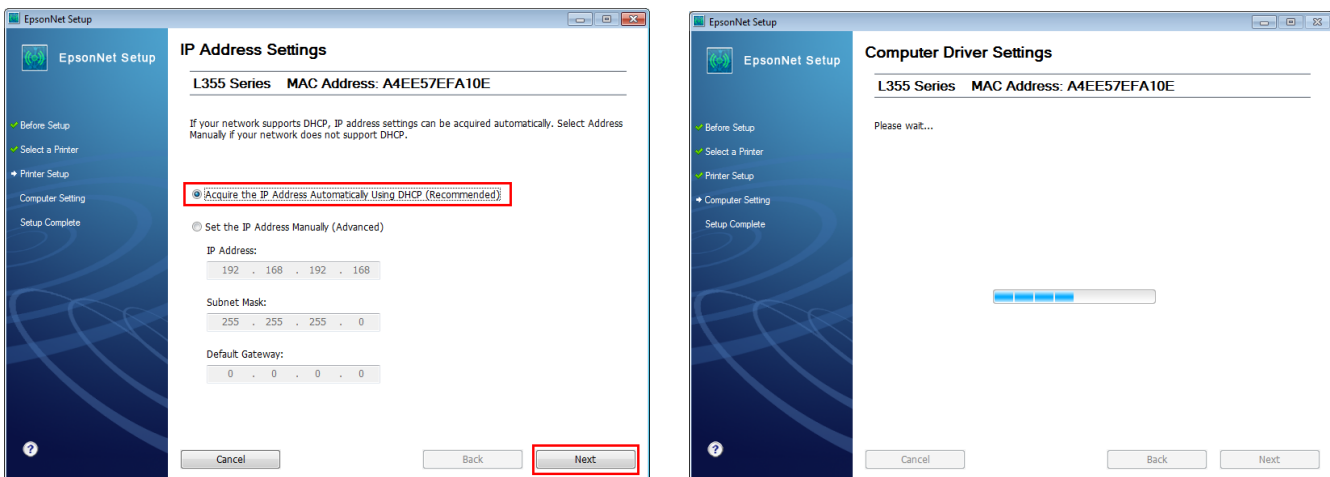


9. เลือก **SSID คือชื่อ **Ad hoc** ที่สร้างไว้ในที่นี้คือ **Printer** จากนั้นคลิก **Next****

จะปรากฏหน้าต่างให้ใส่ Password ของ Ad hoc จากนั้นคลิก **Next**



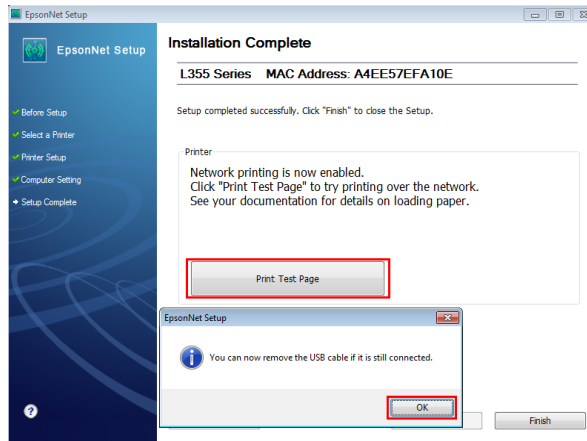
10. เลือก **Acquire the IP Address Automatically Using DHCP (Recommended) จากนั้นคลิก **Next****



- สอบถามข้อมูลการใช้งานผลิตภัณฑ์และบริการ โทร.0-2685-9899
- เวลาทำการ : วันจันทร์ – ศุกร์ เวลา 8.30 – 17.30 น. ยกเว้นวันหยุดนักขัตฤกษ์
- www.epson.co.th

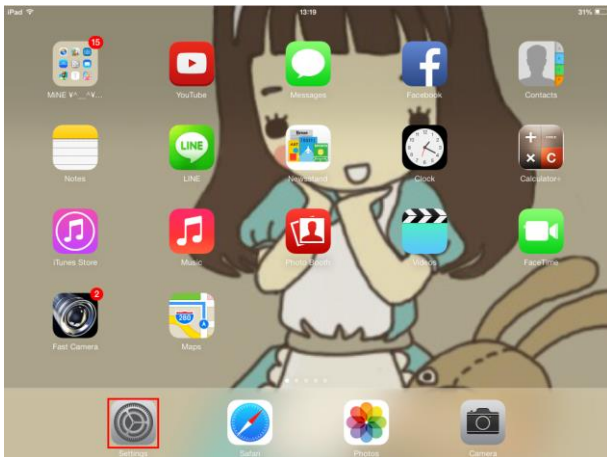
หัวข้อ : วิธีการเชื่อมต่อ Wi-Fi แบบ Adhoc (Save Network)
 รองรับปริ้นเตอร์รุ่น : L355 , ME-301 , WF-3011
 รองรับระบบปฏิบัติการ : Laptop, iOS Devices

11. จะแสดงข้อความให้ถอดสาย USB จากนั้นคลิก OK และคลิก **Print Test Page** เพื่อทดสอบการพิมพ์ จากนั้นคลิก **Finish**

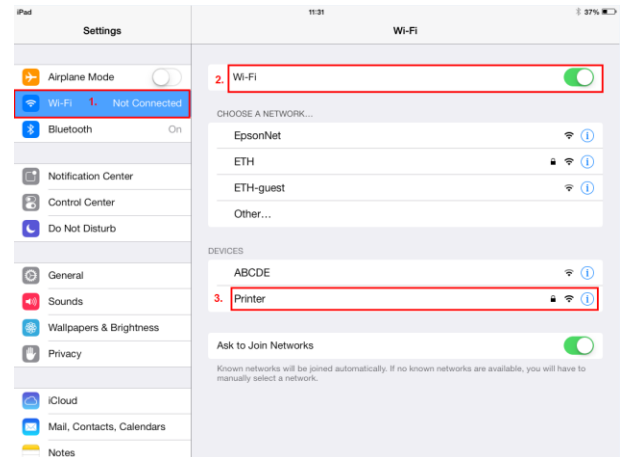


สำหรับ iOS Devices

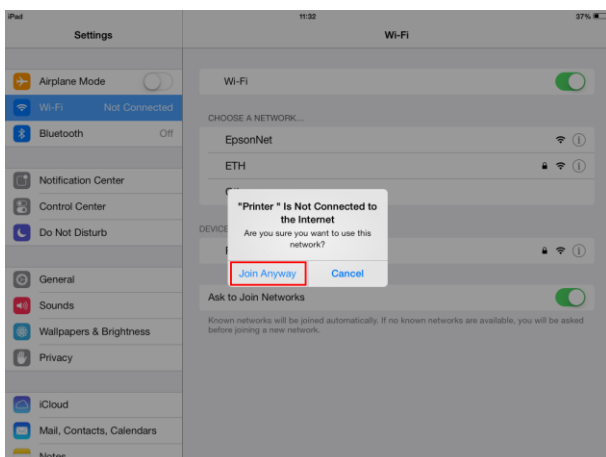
1. ไปที่ **Setting**



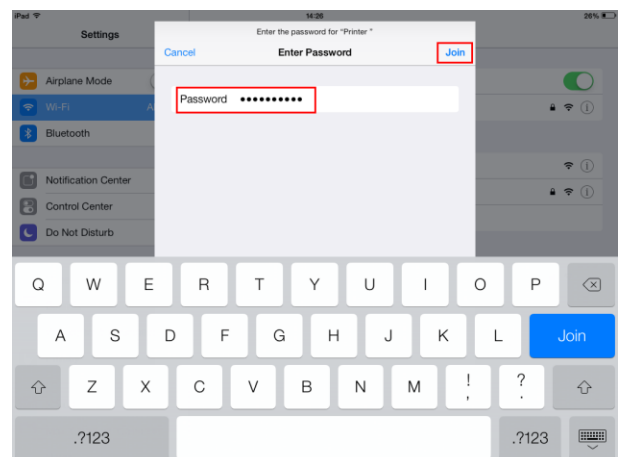
2. คลิกที่ **Wi-Fi** เปิดเป็น **On** จากนั้นเลือกที่ **SSID**



3. คลิกที่ **Join Anyway**



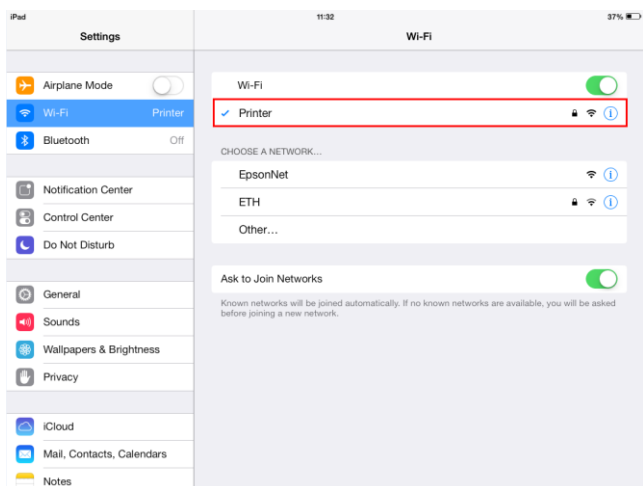
4. ใส่ **Password** แล้วคลิก **Join**



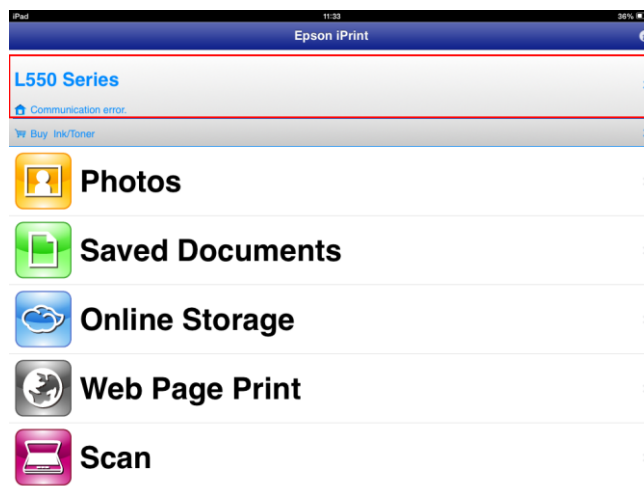
- สอบถามข้อมูลการใช้งานผลิตภัณฑ์และบริการ โทร.0-2685-9899
- เวลาทำการ : วันจันทร์ – ศุกร์ เวลา 8.30 – 17.30 น.ยกเว้นวันหยุดนักขัตฤกษ์
- www.epson.co.th

หัวข้อ : **วิธีการเชื่อมต่อ Wi-Fi แบบ Adhoc (Save Network)**
รองรับปริ๊นเตอร์รุ่น : **L355 , ME-301 , WF-3011**
รองรับระบบปฏิบัติการ : **Laptop, iOS Devices**

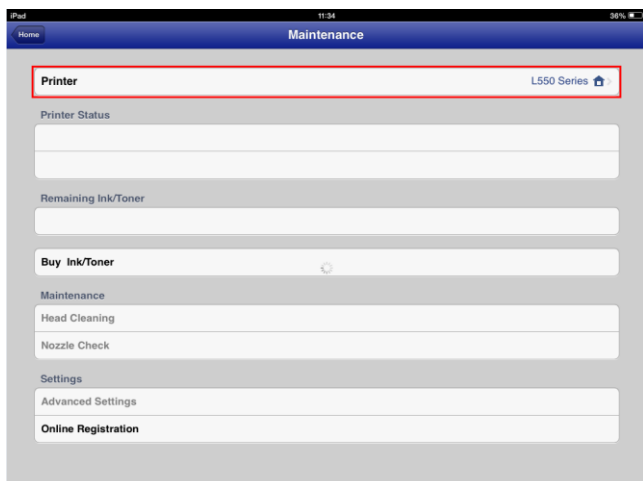
5. จะปรากฏหน้าต่างดังรูป



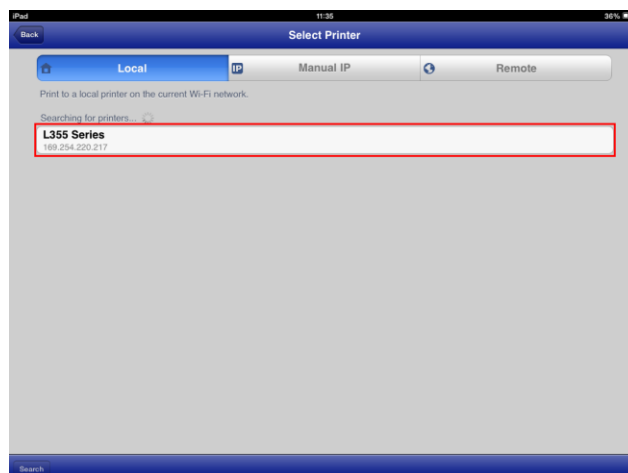
6. เปิดโปรแกรม iPrint จากนั้นคลิกที่ชื่อ printer



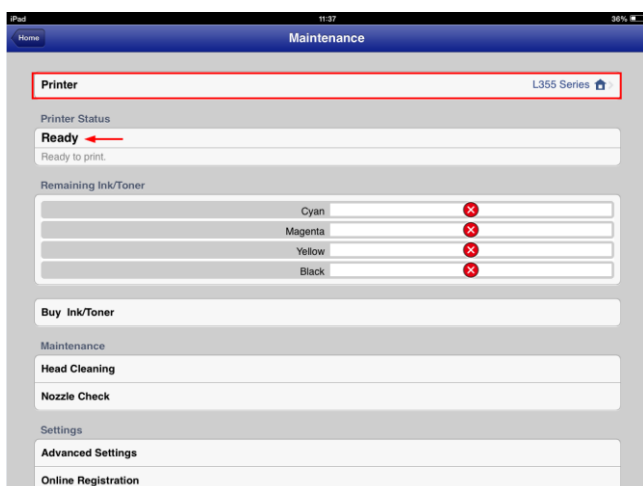
7. จะแสดงหน้าต่าง Maintenance



8. จะปรากฏหน้าต่าง Select Printer เลือก L355 Series



9. จากนั้นเริ่มใช้งานตามปกติ



- สอบถามข้อมูลการใช้งานผลิตภัณฑ์และบริการ โทร.0-2685-9899
- เวลาทำการ : วันจันทร์ – ศุกร์ เวลา 8.30 – 17.30 น.ยกเว้นวันหยุดนักขัตฤกษ์
- www.epson.co.th

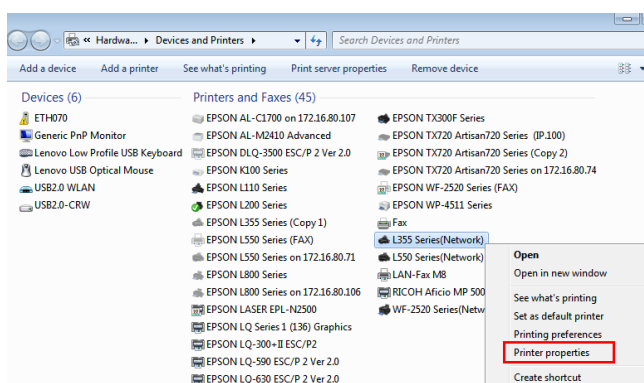
หัวข้อ : วิธีการเชื่อมต่อ Wi-Fi แบบ Adhoc (Save Network)
 รองรับปริ้นเตอร์รุ่น : L355 , ME-301 , WF-3011
 รองรับระบบปฏิบัติการ : Laptop, iOS Devices

สำหรับ Laptop

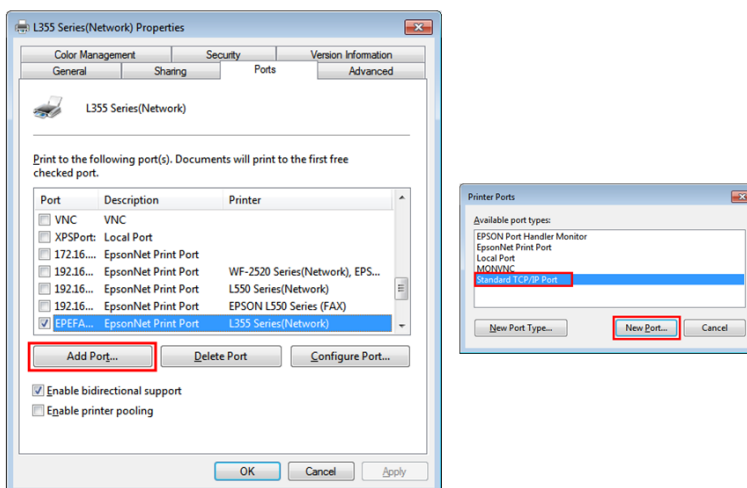
- กดปุ่ม  หน้าเครื่องค้างไว้จนเครื่องทำการพิมพ์ network status sheet จะปรากฏ IP Address ของเครื่องพิมพ์

```
<TCP/IP IPv4>
IPv4 Enable
Obtain IP Address Auto(APIPA)
IP Address 169.254.220.217
Subnet Mask 255.255.0.0
Default Gateway None
APIPA Enable
Acquisition way of DNS ADDR Auto
Primary DNS Address None
Secondary DNS Address None
```

- นำ IP Address ที่ได้ไป add port ที่ไดรเวอร์เครื่องพิมพ์
Windows XP ไปที่ Start -> **Printer and Faxes**
Windows 7 ไปที่ Start -> **Devices and Printers**
Windows 8 ไปที่ Control Panel -> **View Devices and Printers**
- คลิกขวาที่รุ่นเครื่องพิมพ์
 สำหรับ **Windows 7, 8** เลือก **Printer Properties**
 สำหรับ **Windows XP** เลือก **Properties**



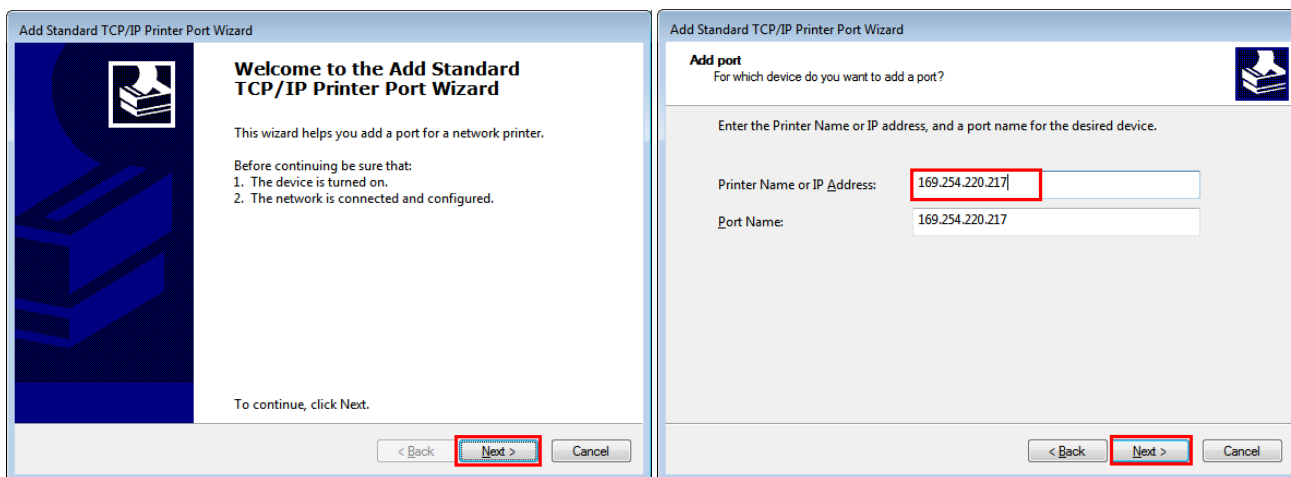
- ไปที่แท็บ **Ports** จากนั้นคลิก **Add Port** เลือก **Standard TCP/IP Port** คลิก **New Port...**



- สอบถามข้อมูลการใช้งานผลิตภัณฑ์และบริการ โทร.0-2685-9899
- เวลาทำการ : วันจันทร์ – ศุกร์ เวลา 8.30 – 17.30 น.ยกเว้นวันหยุดนักขัตฤกษ์
- www.epson.co.th

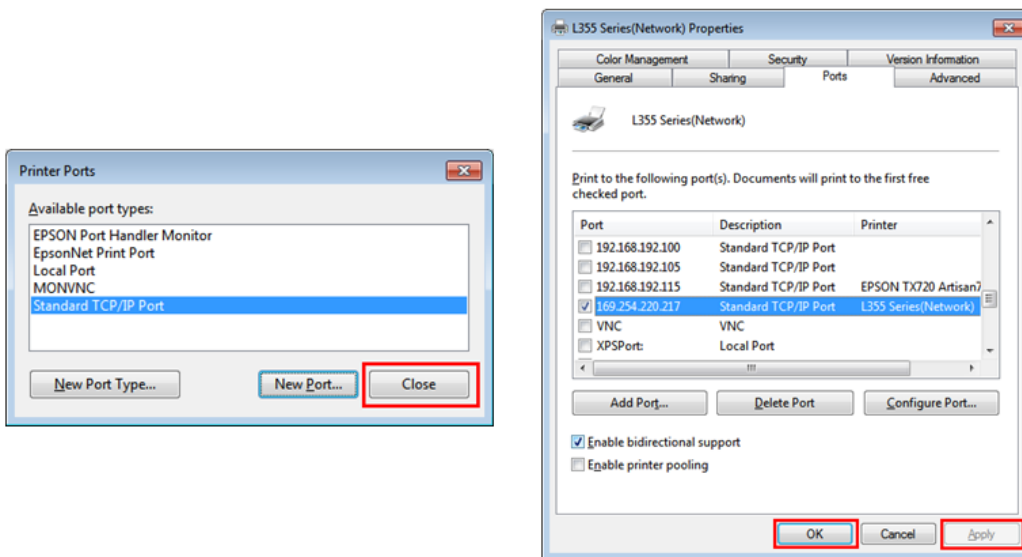
- หัวข้อ : วิธีการเชื่อมต่อ Wi-Fi แบบ Adhoc (Save Network)
 รองรับปริ้นเตอร์รุ่น : L355 , ME-301 , WF-3011
 รองรับระบบปฏิบัติการ : Laptop, iOS Devices

5. คลิก **Next** จากนั้นใส่ IP Address ของเครื่องพิมพ์ ที่อยู่ใน network status sheet จากนั้นกด **Next** ไปจนถึง **Finish**



6. ที่หน้าต่าง **Printer Port** คลิก **Close**

ที่แท็บ **Ports** คลิก **Apply** แล้วคลิก **OK** จากนั้นเริ่มใช้งานตามปกติ



- สอบถามข้อมูลการใช้งานผลิตภัณฑ์และบริการ โทร.0-2685-9899
- เวลาทำการ : วันจันทร์ – ศุกร์ เวลา 8.30 – 17.30 น.ยกเว้นวันหยุดนักขัตฤกษ์
- www.epson.co.th

หัวข้อ : วิธีการเชื่อมต่อ Wi-Fi แบบ Adhoc (Save Network)
รองรับปริ้นเตอร์รุ่น : L355 , ME-301 , WF-3011
รองรับระบบปฏิบัติการ : Laptop, iOS Devices

ตัวอย่าง network status sheet แผ่นที่1

HHHH Epson Status Sheet HHHH

<General Information>

MAC Address A4:EE:57:EF:A1:0E
 Software 3E.XD11CC 3E(N003.P003.D002/(None))
 Printer Model L355 Series
 Printer Name EPSONEFA10E

<Wireless>

Wireless Mode On
 Communication Mode Ad Hoc
 Operation Mode IEEE802.11b/g
 Communication Speed Auto(54Mbps)
 SSID Printer
 Channel 10
 Security Level WEP-64bit(40bit)
 AP Authentication Method Auto(Open System)
 Link Status Unknown
 Link Down Count(recent) 0
 Link Down Count(total) 0
 Access Point (MAC Address) Unknown
 Signal Strength Unknown
 SSID List
 E:EpsonNet/11/Security(Off)
 I:Printer /10/Security(On)
 E:ETH/ 6/Security(On)
 I:ABCDE/10/Security(Off)
 E:ETH/ 6/Security(On)

Configuration Method Others
 WPS-PIN Code 90614682

<TCP/IP IPv4>

IPv4 Enable
 Obtain IP Address Auto(APIPA)
 IP Address 169.254.220.217
 Subnet Mask 255.255.0.0
 Default Gateway None
 APIPA Enable
 Acquisition way of DNS ADDR Auto
 Primary DNS Address None
 Secondary DNS Address None

<Bonjour>

Bonjour Enable
 Bonjour Name EPSONEFA10E.local.
 Bonjour Service Name EPSON L355 Series

<WSD>

WSD Enable

<SLP>

SLP Enable

<LLMNR>

LLMNR Enable
 Host Name EPSONEFA10E

<Idle Timeout>

LPR 300[sec]
 Port9100 300[sec]
 WSD Print 300[sec]

HHHHHHHHHHH 1/2 HHHHHHHHHHHH



- สอบถามข้อมูลการใช้งานผลิตภัณฑ์และบริการ โทร.0-2685-9899
- เวลาทำการ : วันจันทร์ – ศุกร์ เวลา 8.30 – 17.30 น.ยกเว้นวันหยุดนักขัตฤกษ์
- www.epson.co.th