

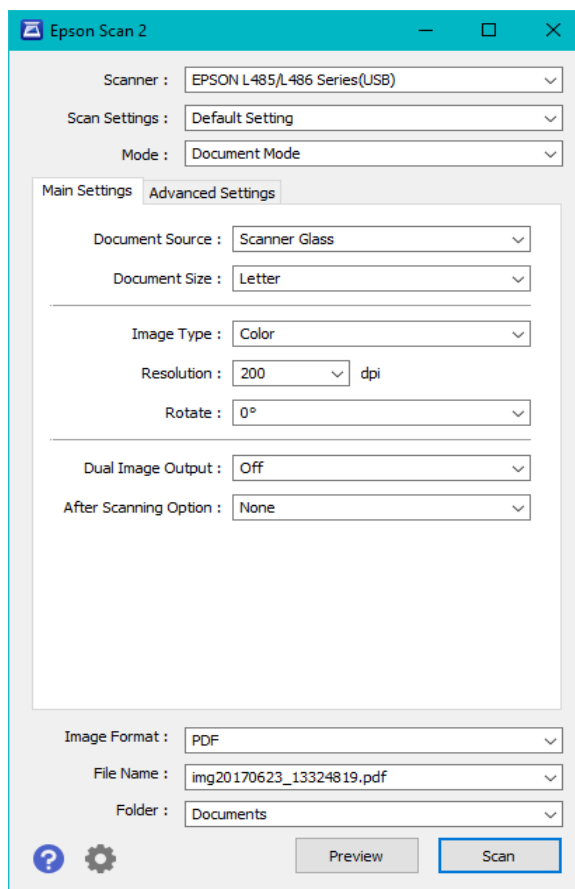
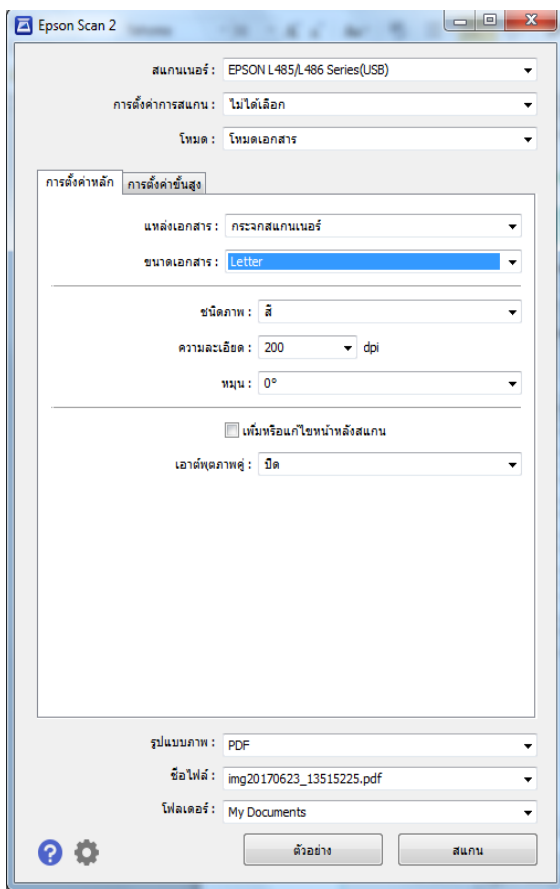
หัวข้อ : วิธีการ Scan เอกสารให้มีหลายหน้าอยู่ในไฟล์เดียวกันผ่าน **Epson Scan 2**
 รองรับปริ๊นเตอร์รุ่น : **L385, L485, L1455**
 ระบบปฏิบัติการ : **Windows**

วิธีการ Scan เอกสารให้มีหลายหน้าอยู่ในไฟล์เดียวกันผ่าน Epson Scan 2

1. วางเอกสารแผ่นที่หนึ่งไว้ที่หน้าเครื่องพิมพ์ คลิกเปิดโปรแกรม **Epson Scan 2**



2. จะปรากฏหน้าต่าง **Epson Scan 2** ขึ้นมา



- สอบถามข้อมูลการใช้งานผลิตภัณฑ์และบริการ โทร.0-2685-9899
- เวลาทำการ : วันจันทร์ – ศุกร์ เวลา 8.30 – 17.30 น.ยกเว้นวันหยุดนักขัตฤกษ์
- www.epson.co.th

หัวข้อ : วิธีการ Scan เอกสารให้มีหลายหน้าอยู่ในไฟล์เดียวกันผ่าน Epson Scan 2
 รองรับปริ้นเตอร์รุ่น : L385, L485, L1455
 ระบบปฏิบัติการ : Windows

3. หากต้องการสแกนเอกสารให้หลายหน้าอยู่ในไฟล์เดียวกัน

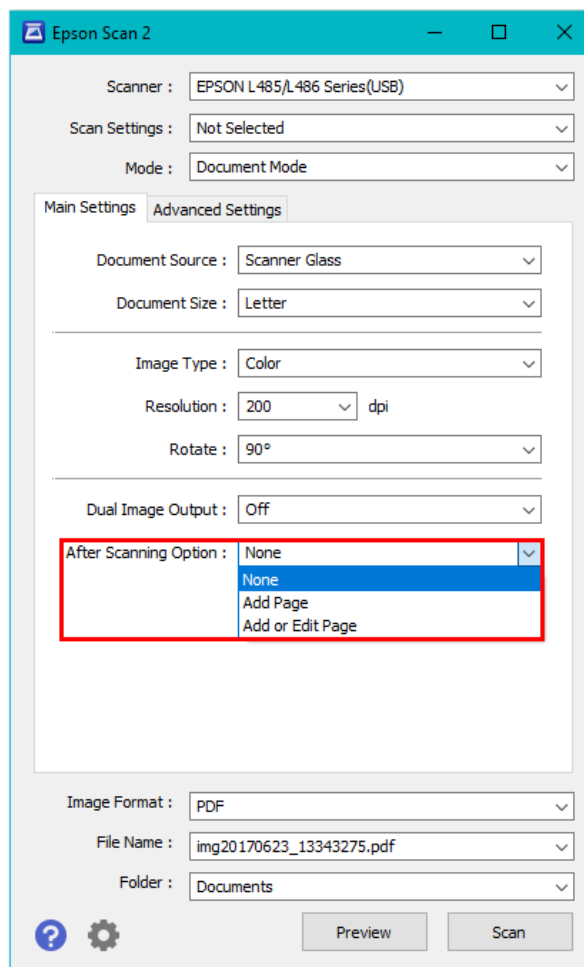
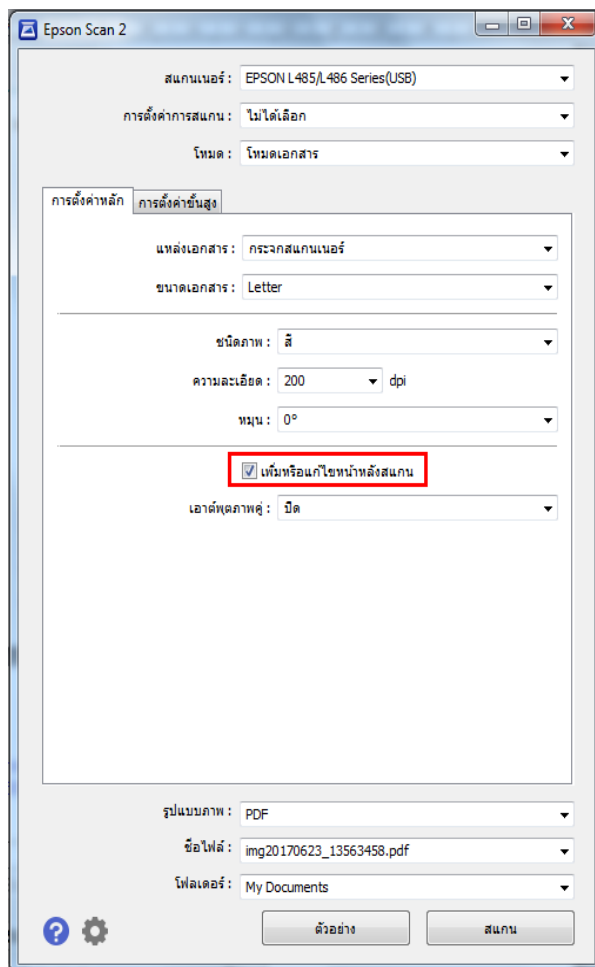
ถ้าเป็น **เมนูภาษาไทย** ให้ ที่ **เพิ่มหรือแก้ไขหน้าหลังสแกน**

ถ้าเป็น **เมนูภาษาอังกฤษ** ให้ตั้งค่าที่ **After Scanning Option**

None : ไม่มีการเปลี่ยนแปลงหลังจากสแกนเอกสารเสร็จ

Add Page : เมื่อสแกนเอกสารเสร็จ จะปรากฏหน้าต่างให้เพิ่มหน้าเอกสาร

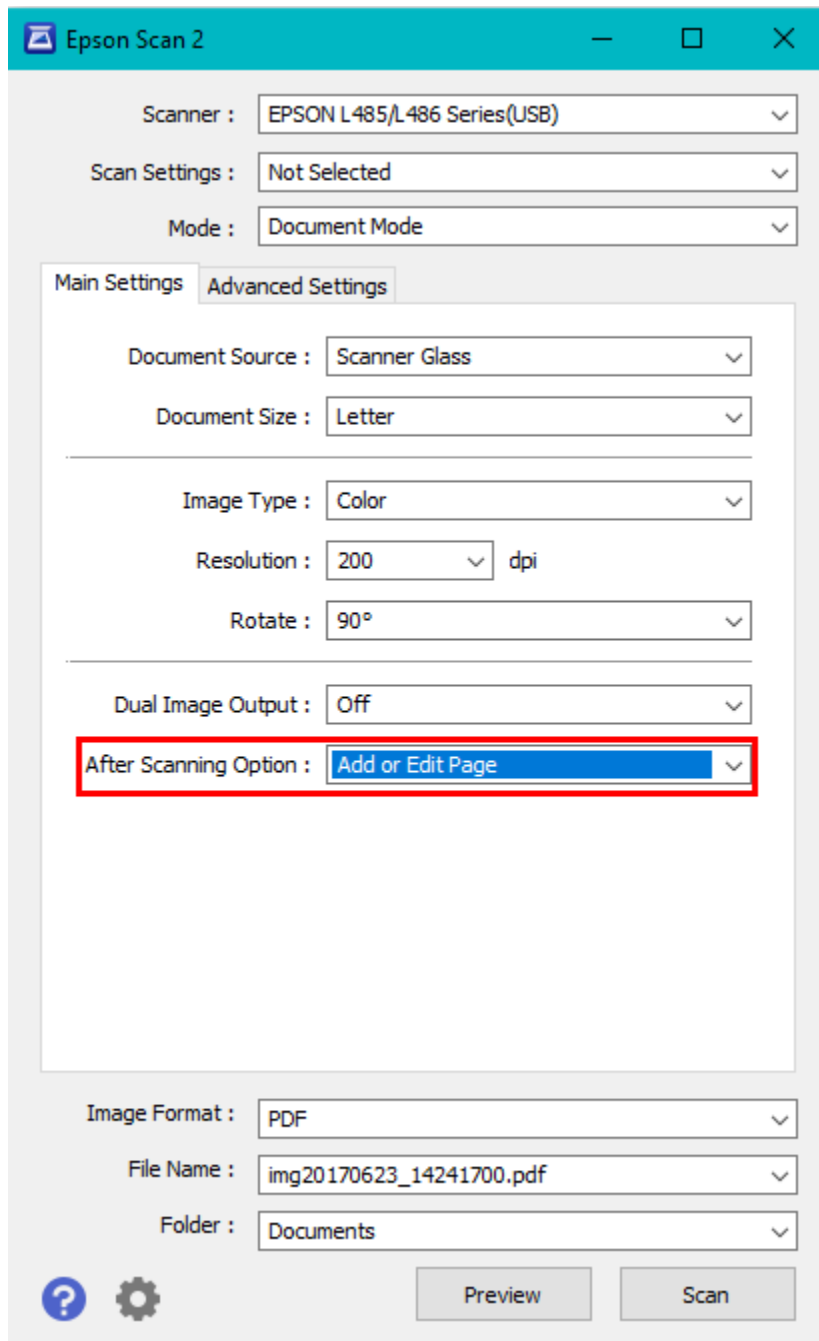
Add or Edit Page : เมื่อสแกนเอกสารเสร็จ จะปรากฏหน้าต่างให้แก้ไข และเพิ่มหน้าเอกสาร



- สอบถามข้อมูลการใช้งานผลิตภัณฑ์และบริการ โทร.0-2685-9899
- เวลาทำการ : วันจันทร์ – ศุกร์ เวลา 8.30 – 17.30 น.ยกเว้นวันหยุดนักขัตฤกษ์
- www.epson.co.th

หัวข้อ : วิธีการ Scan เอกสารให้มีหลายหน้าอยู่ในไฟล์เดียวกันผ่าน Epson Scan 2
 รองรับปริ้นเตอร์รุ่น : L385, L485, L1455
 ระบบปฏิบัติการ : Windows

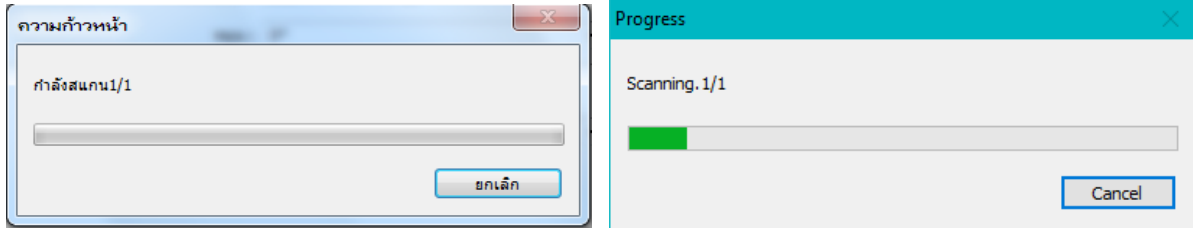
4. ในที่นี้เลือกเป็น **Add or Edit Page** จากนั้นคลิก **Scan** เพื่อเริ่มสแกนเอกสาร (จะมีในเมนูภาษาอังกฤษ)



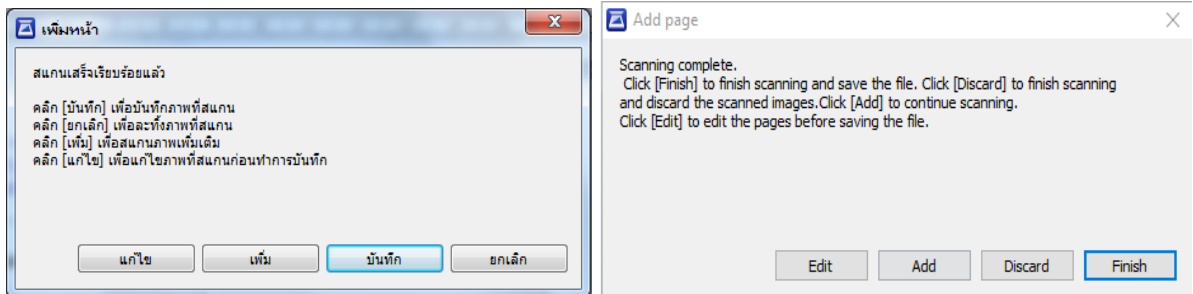
- สอบถามข้อมูลการใช้งานผลิตภัณฑ์และบริการ โทร.0-2685-9899
- เวลาทำการ : วันจันทร์ – ศุกร์ เวลา 8.30 – 17.30 น.ยกเว้นวันหยุดนักขัตฤกษ์
- www.epson.co.th

หัวข้อ : วิธีการ Scan เอกสารให้มีหลายหน้าอยู่ในไฟล์เดียวกันผ่าน **Epson Scan 2**
รองรับปริ๊นเตอร์รุ่น : **L385, L485, L1455**
ระบบปฏิบัติการ : **Windows**

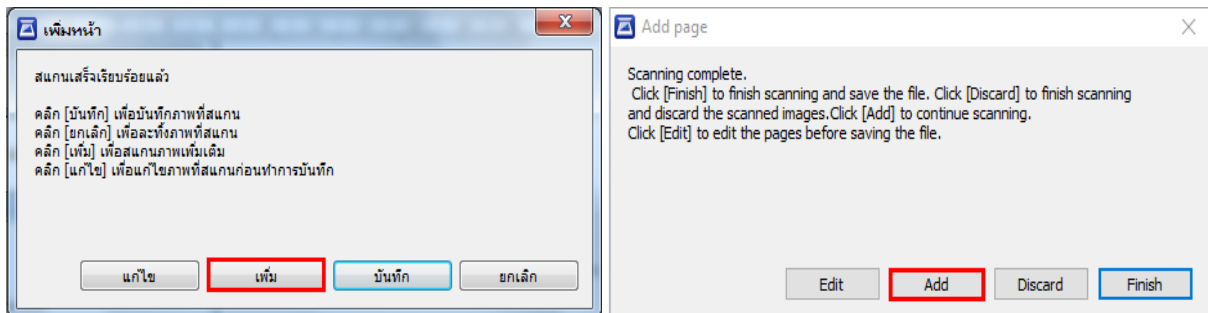
5. จะปรากฏหน้าต่างกำลังสแกนเอกสาร



6. เมื่อเครื่องทำการสแกนเอกสารเสร็จ จะปรากฏหน้าต่าง ดังรูป

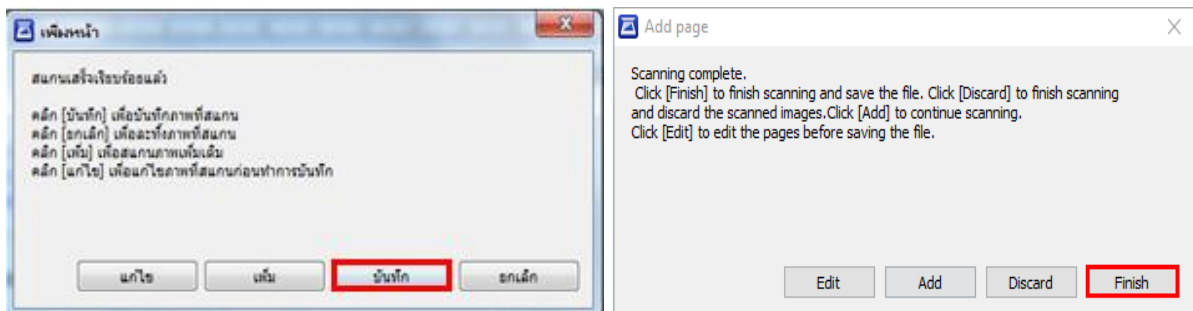


7. กรณีที่ต้องการสแกนเอกสารเพิ่มเพื่อให้อยู่ในไฟล์เดียวกัน ให้วางต้นฉบับที่เครื่องพิมพ์และเลือก **เพิ่ม/Add**



8. เครื่องจะเริ่มทำการสแกนเอกสารแผ่นที่ 2 ให้อัตโนมัติ

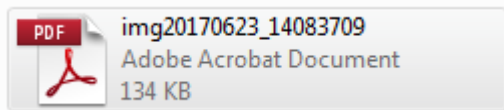
9. เมื่อสแกนเอกสารเสร็จ และไม่มีเอกสารแผ่นต่อไปที่ต้องการจะสแกนเพิ่ม เลือก **บันทึก/Finish**



- สอบถามข้อมูลการใช้งานผลิตภัณฑ์และบริการ โทร.0-2685-9899
- เวลาทำการ : วันจันทร์ – ศุกร์ เวลา 8.30 – 17.30 น.ยกเว้นวันหยุดนักขัตฤกษ์
- www.epson.co.th

หัวข้อ : วิธีการ Scan เอกสารให้มีหลายหน้าอยู่ในไฟล์เดียวกันผ่าน **Epson Scan 2**
รองรับปริ๊นเตอร์รุ่น : **L385, L485, L1455**
ระบบปฏิบัติการ : **Windows**

10. โปรแกรมจะเปิดโฟลเดอร์ที่บันทึกไฟล์ขึ้นมา



11. เมื่อเปิดไฟล์งานที่สแกนจะเห็นว่าจะมีเอกสารหลายหน้าอยู่ในไฟล์เดียวกัน



- สอบถามข้อมูลการใช้งานผลิตภัณฑ์และบริการ โทร.0-2685-9899
- เวลาทำการ : วันจันทร์ – ศุกร์ เวลา 8.30 – 17.30 น.ยกเว้นวันหยุดนักขัตฤกษ์
- www.epson.co.th