

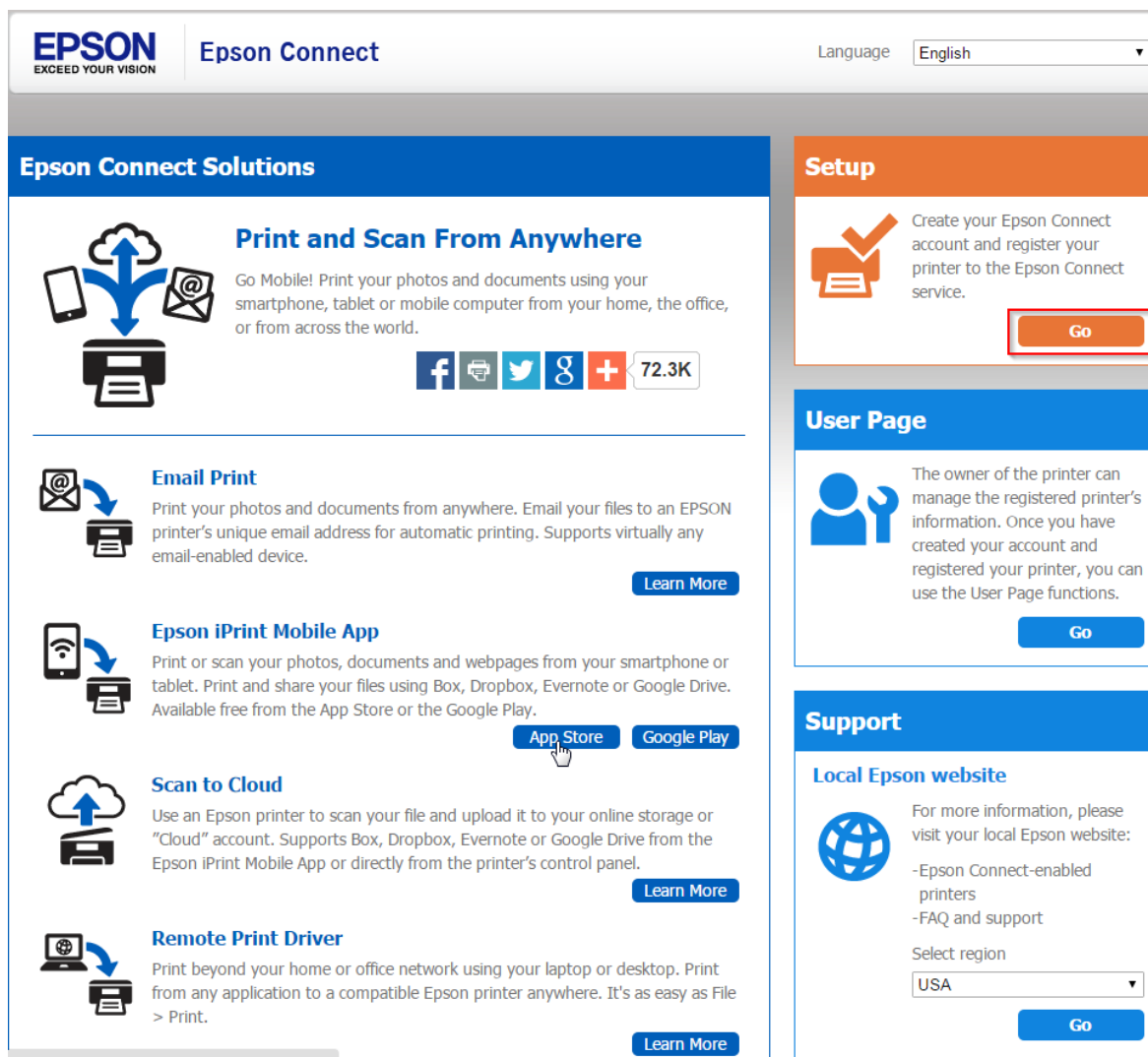
วิธีการใช้งาน EPSON Connect รุ่น WF-7111 สำหรับ Windows

ขั้นตอนการขอรับบริการจาก EPSON Connect

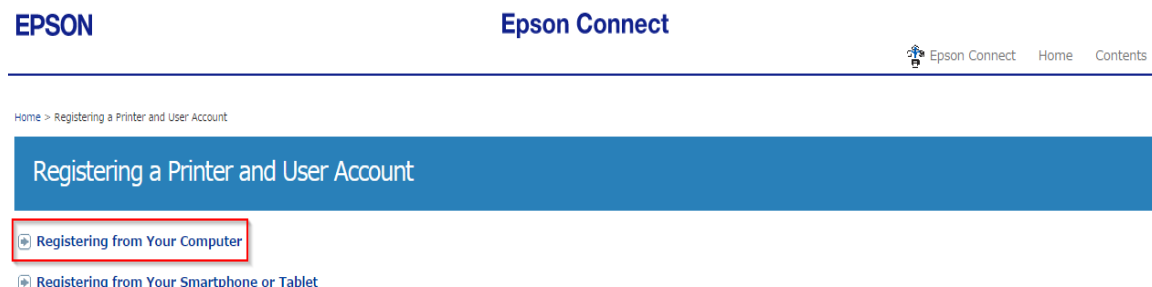
หมายเหตุ :

- ก่อนทำการติดตั้ง EPSON Connect ให้ตรวจสอบก่อนว่า เครื่องพิมพ์ และ เครื่องคอมพิวเตอร์ที่จะทำการติดตั้ง ได้อยู่ในวง Network เดียวกันเรียบร้อยแล้ว
- ในการเชื่อมต่อแบบ WiFi-Direct และ Adhoc จะไม่สามารถใช้งาน EPSON Connect ได้

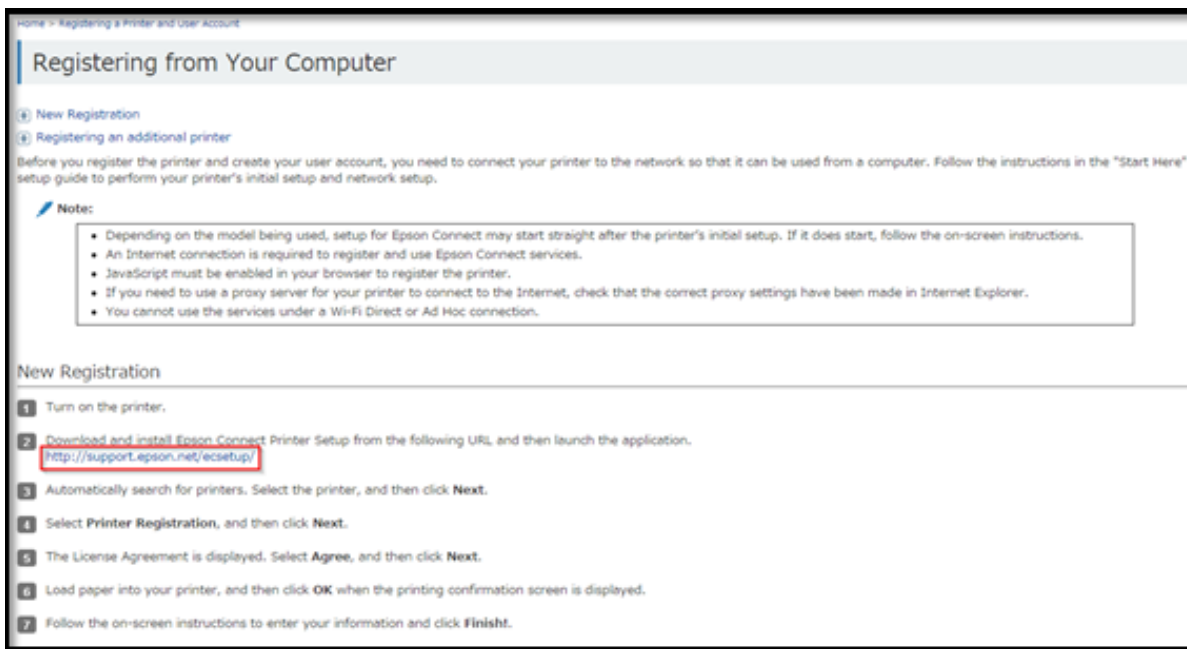
1.ติดตั้งซอฟต์แวร์ EPSON Connect เพื่อลงทะเบียนเครื่องพิมพ์ โดยสามารถเข้าไปดาวน์โหลดได้ที่ www.epsonconnect.com



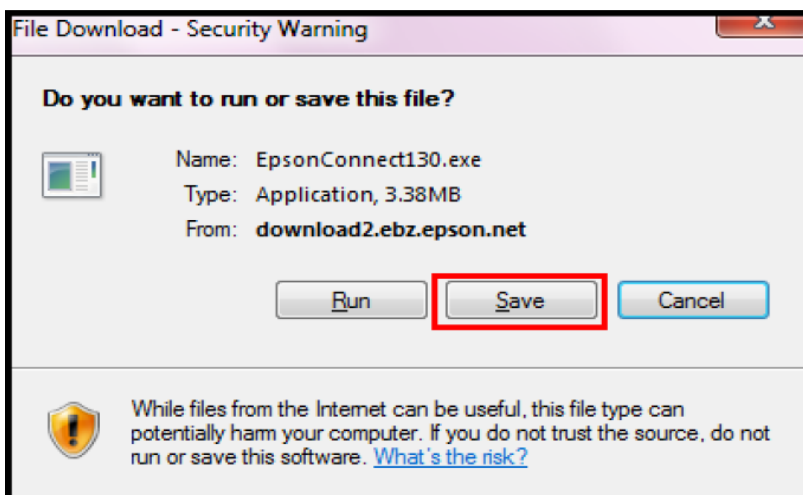
เลือก **Registering from Your Computer**



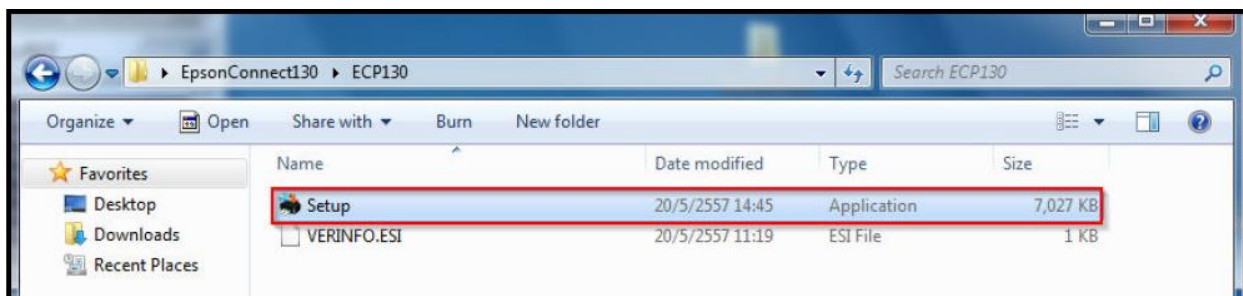
จากนั้นคลิกลิ้งค์ <http://support.epson.net/ecsetup/> ตามรูปภาพ



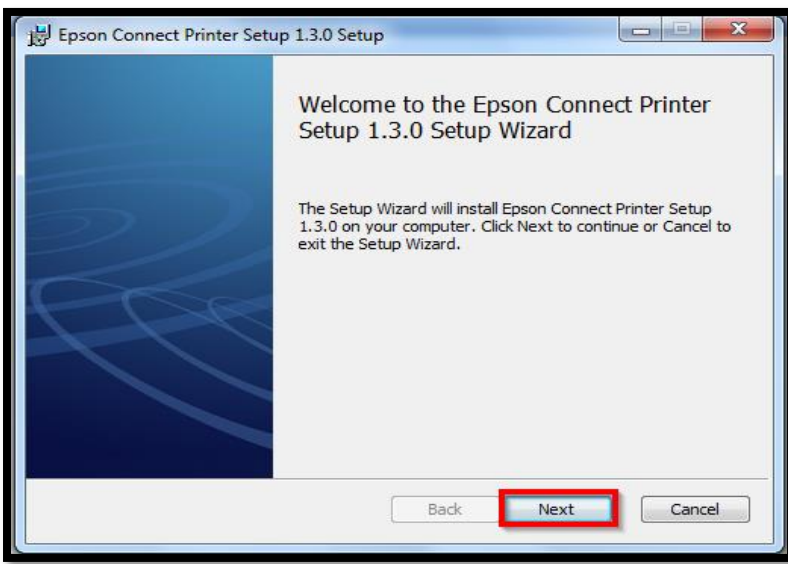
จากนั้น Save ไฟล์ ที่คอมพิวเตอร์ ก่อนทำการติดตั้ง



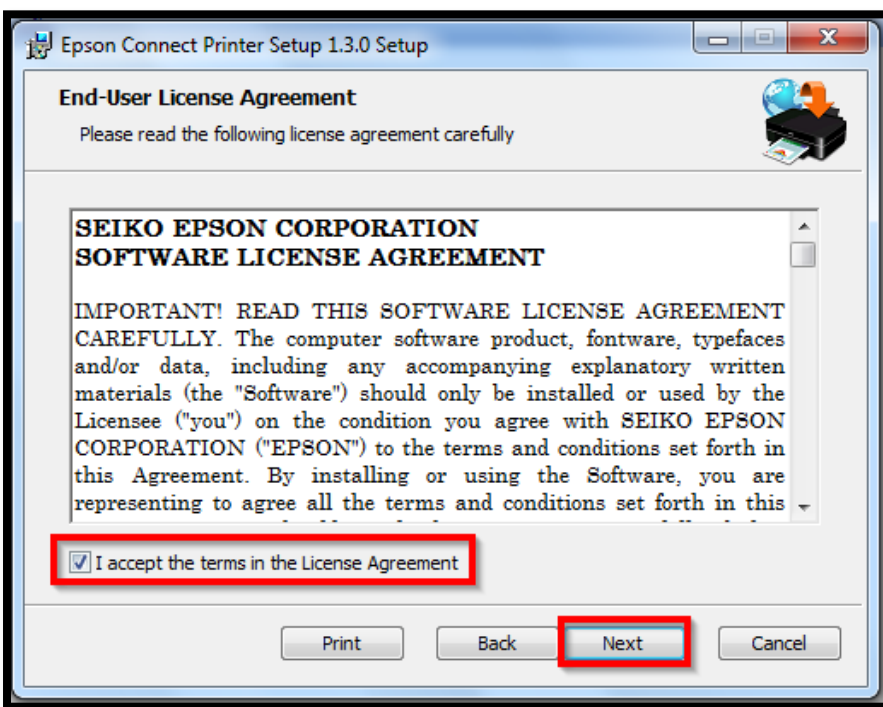
2.ทำการแตกชิปไฟล์ และทำการติดตั้ง



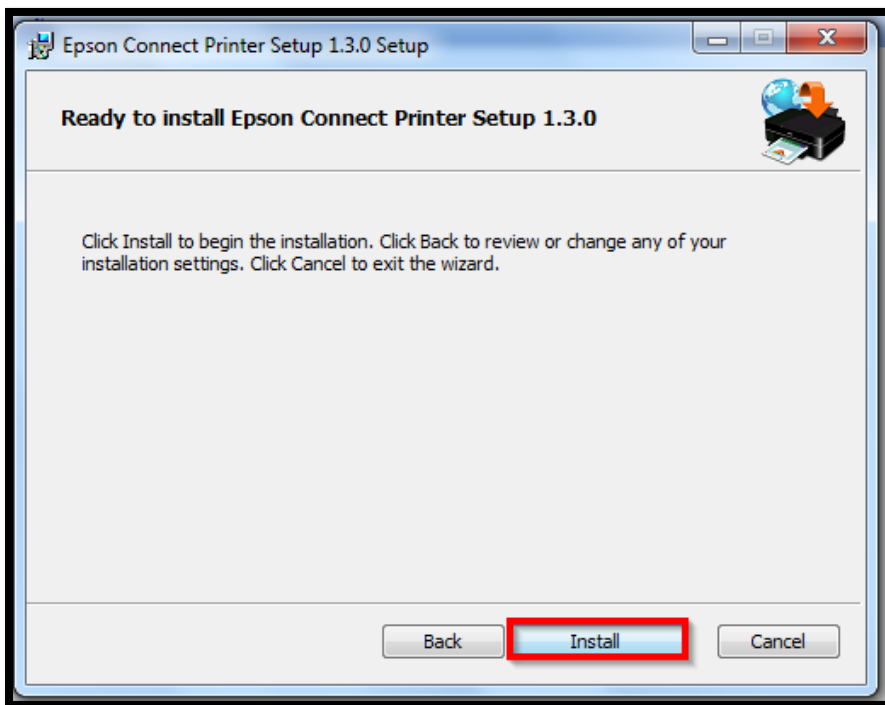
3.ปรากฏหน้าต่างด้านล่าง และเลือก **Next**



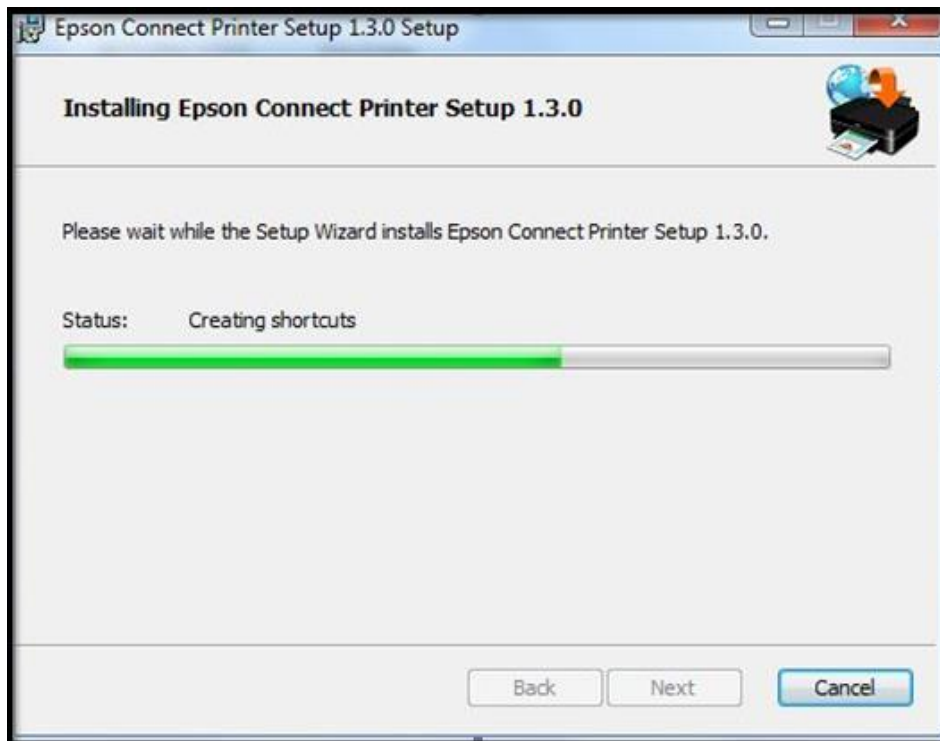
4.คลิกเลือก **I accept the terms in the License Agreement** และคลิก **Next**



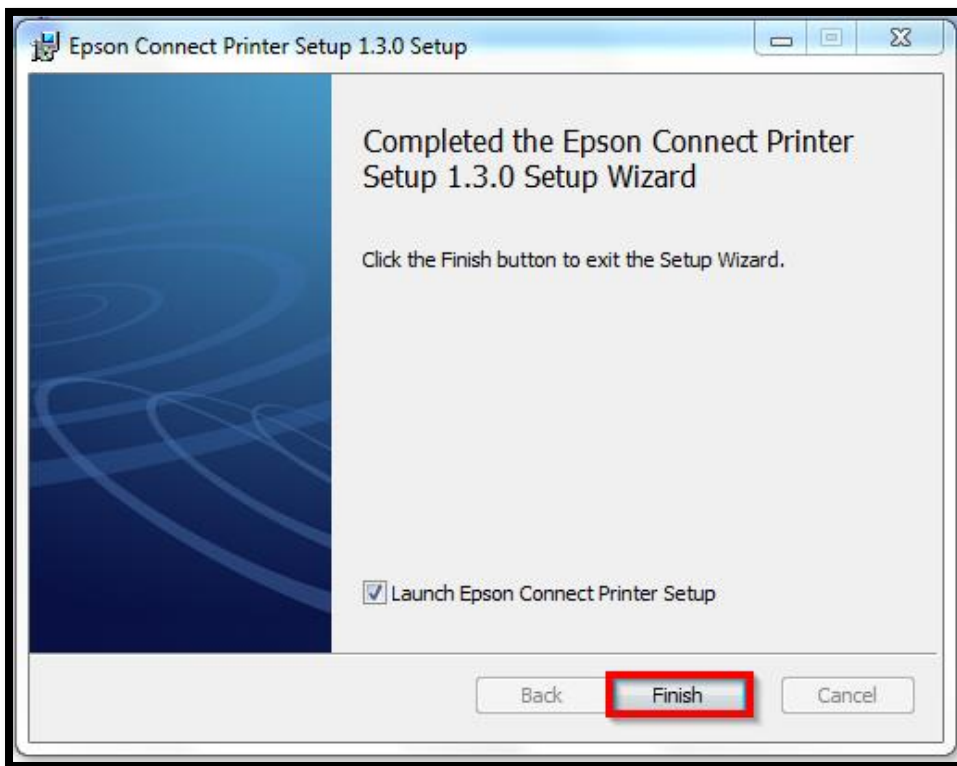
5.คลิกเลือก **Install**



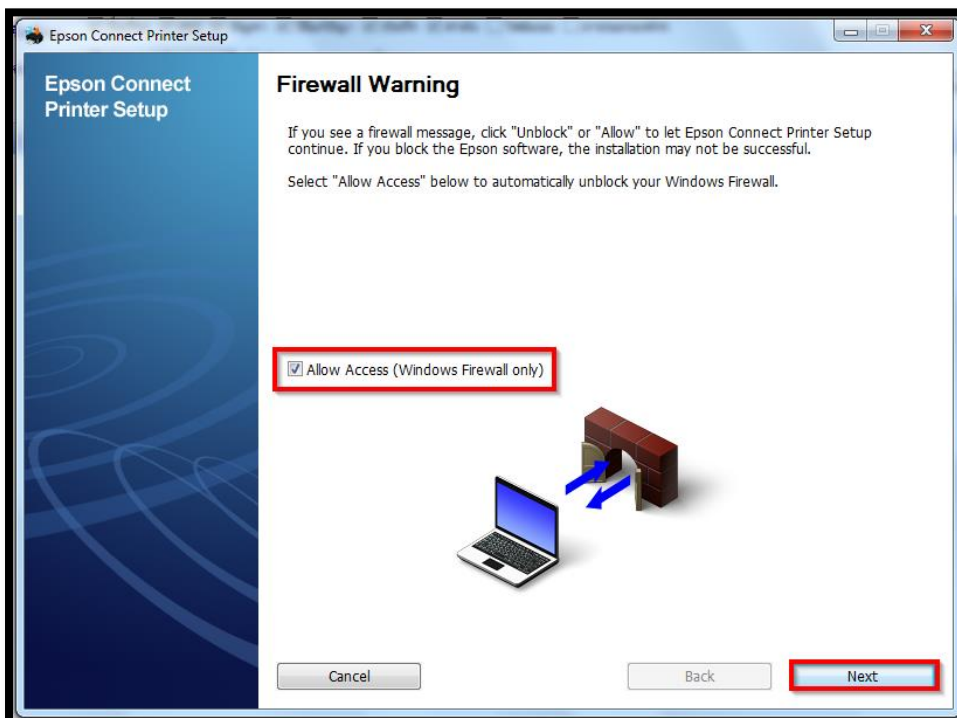
6. จะปรากฏหน้าต่างกำลังทำการติดตั้ง



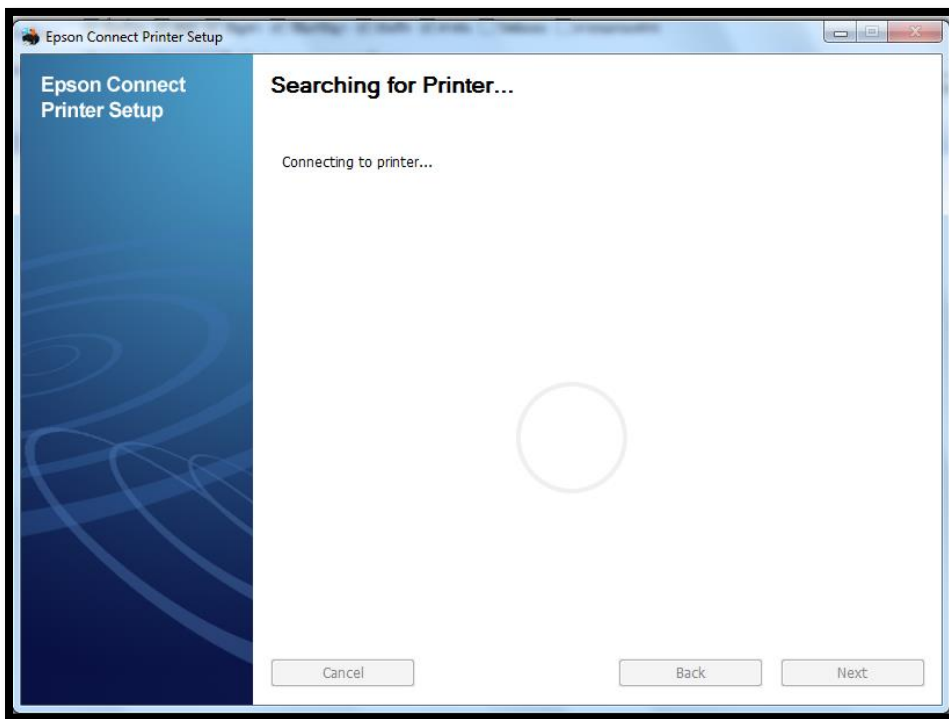
7. คลิก Finish



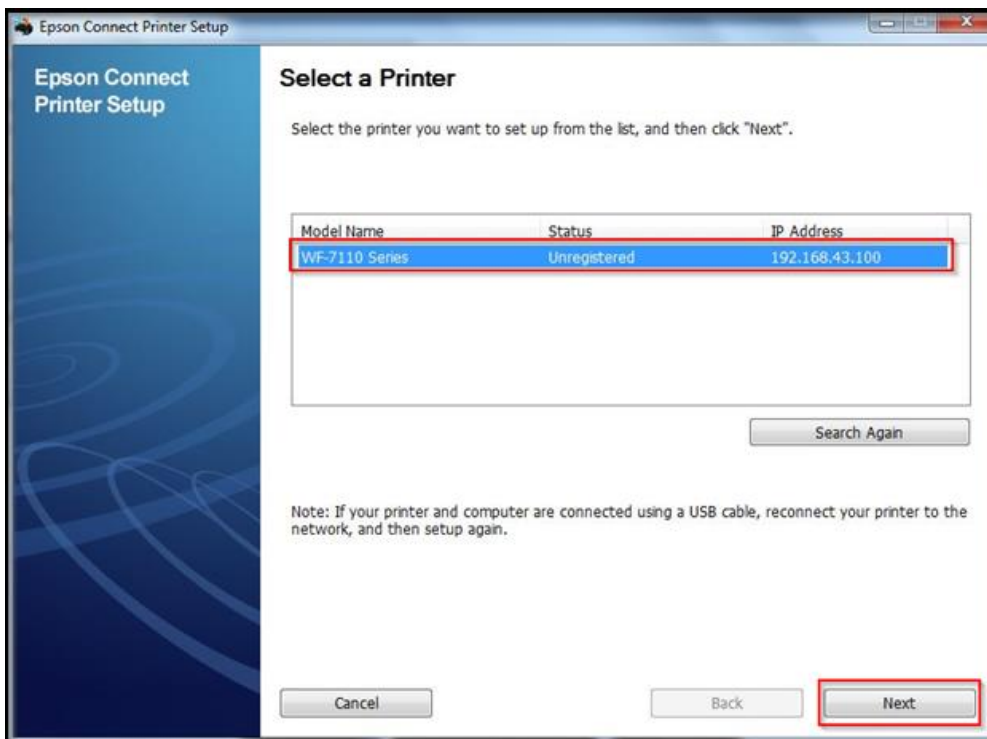
8. คลิกเลือก **Allow Access (Windows Firewall only)** และคลิก **Next**



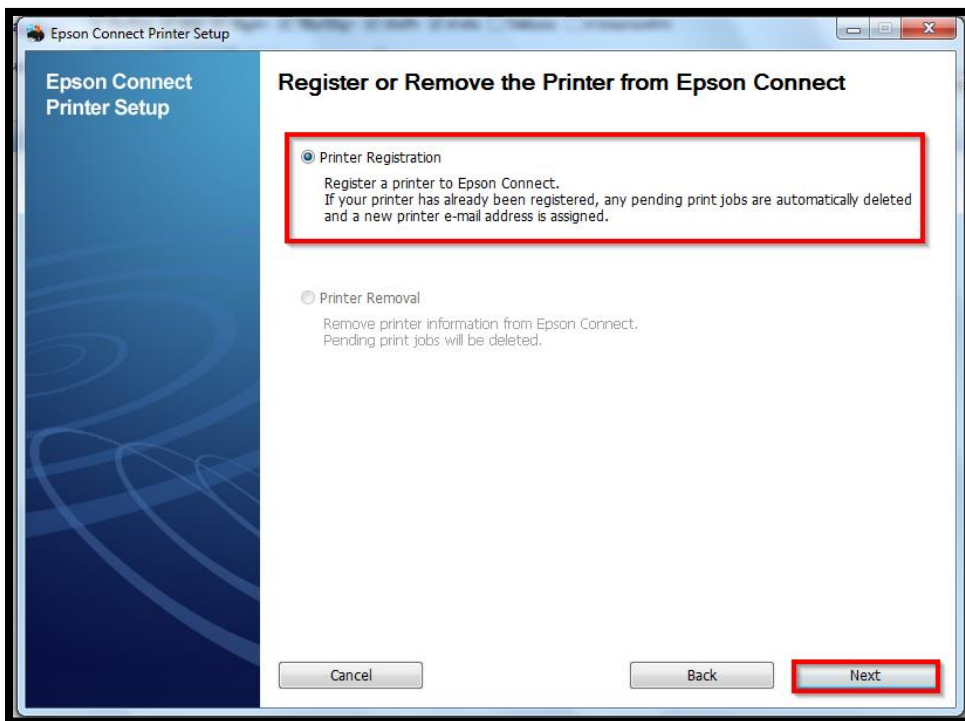
9. รอทำการค้นหาเครื่องพิมพ์ที่อยู่ในวง Network วงเดียวกันที่สามารถใช้งานได้



10. เลือกเครื่องพิมพ์ และคลิกเลือก **Next**



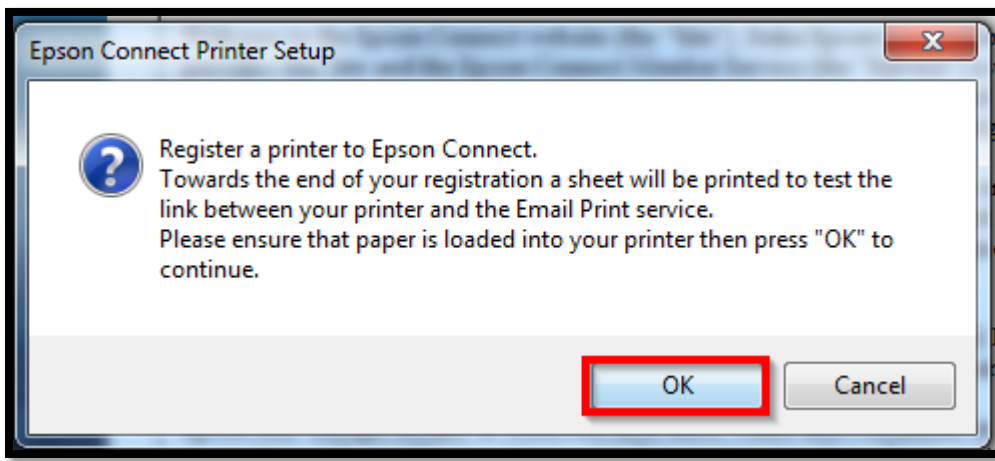
11. เลือก **Printer Registration** และคลิก **Next**



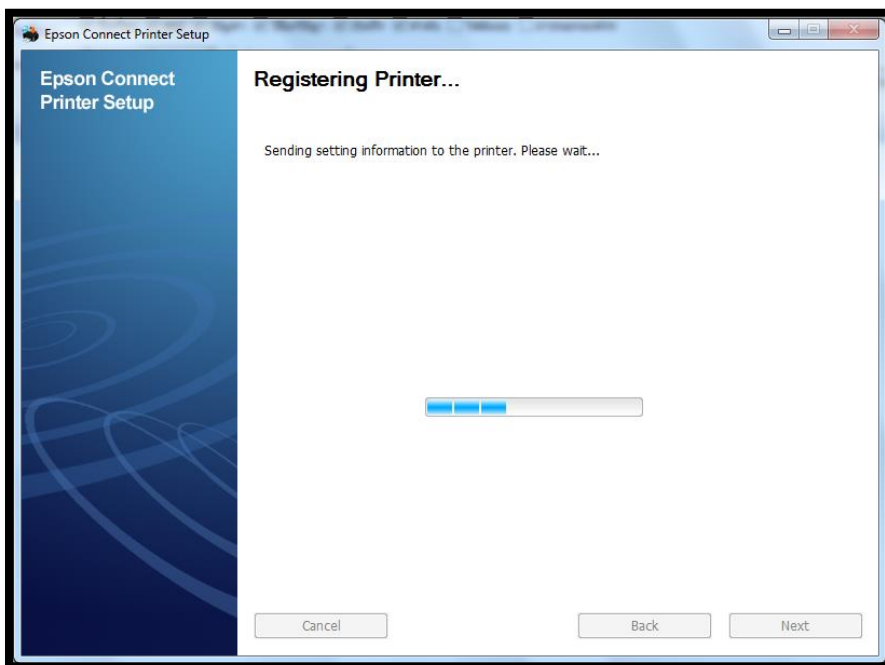
12.คลิกเลือก **Agree** และคลิก **Next**



13.คลิก **OK**

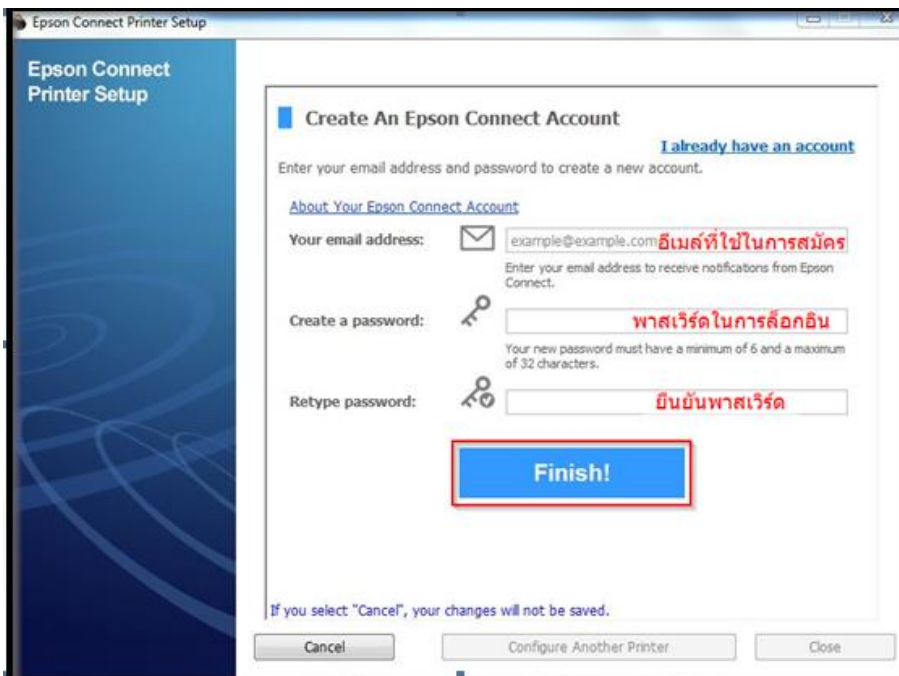


14. จะปรากฏหน้าต่างรอทำการ Register เครื่องพิมพ์

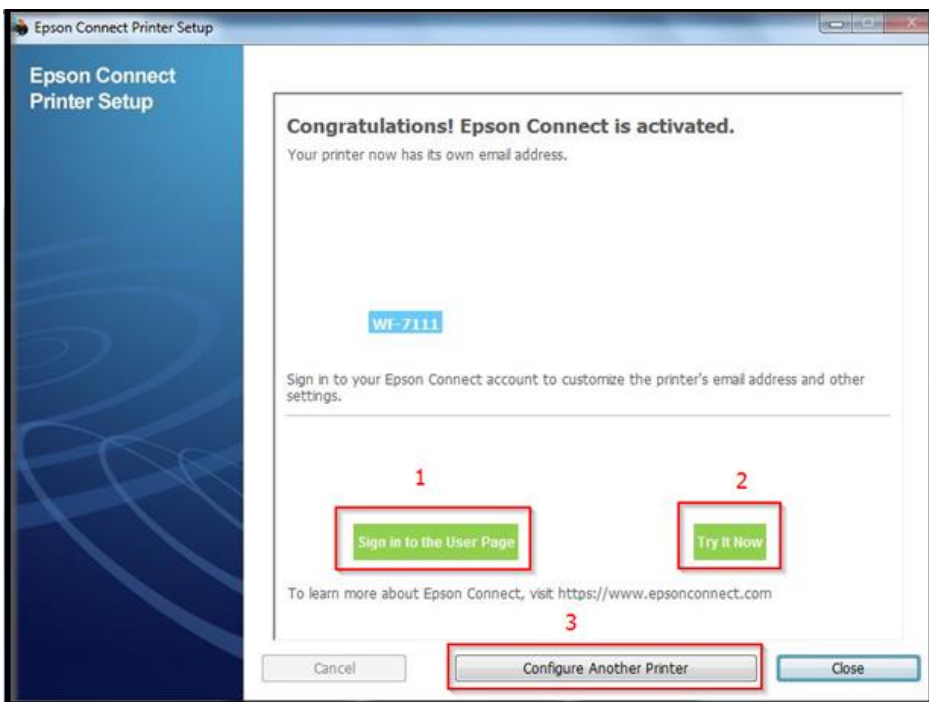


16. จากนั้นปรากฏหน้าต่างให้ใส่อีเมลล์ และ พาสเวิร์ดที่ต้องการลงทะเบียน เมื่อกรอกข้อมูลเสร็จแล้วให้คลิก **Finish**

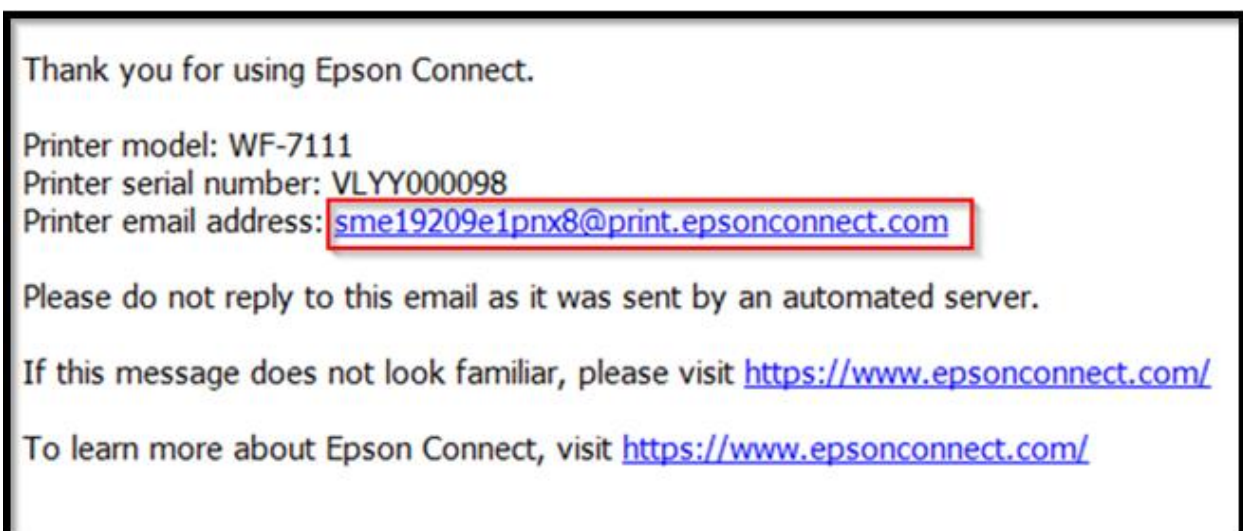
- Your email address : Email ที่ต้องการลงทะเบียน
- Create Password : Password ที่ใช้ในการลงทะเบียน
- Retype Password : ยืนยัน Password



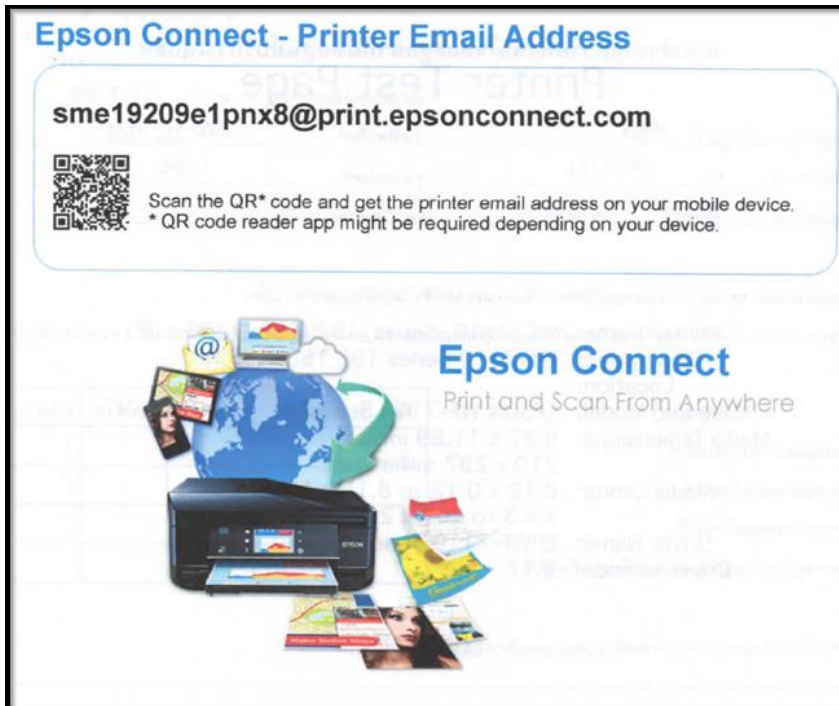
17. เมื่อทำการลงทะเบียนเรียบร้อยแล้ว จะได้อีเมลที่เป็น account ของ EPSON Connect มา 1 account



18. จะมี E-mail ยืนยันแจ้งเข้าทาง E-mail ที่ไว้ใช้สำหรับ Log in



19. เครื่องพิมพ์จะทำการพิมพ์เอกสารแจ้ง Email ออกมายืนยัน ซึ่งจะเป็น Email ที่สามารถนำไปใช้กับฟังก์ชันงานต่างๆ ของ EPSON Connect



Epson Connect - Printer Email Address

sme19209e1pnx8@print.epsonconnect.com

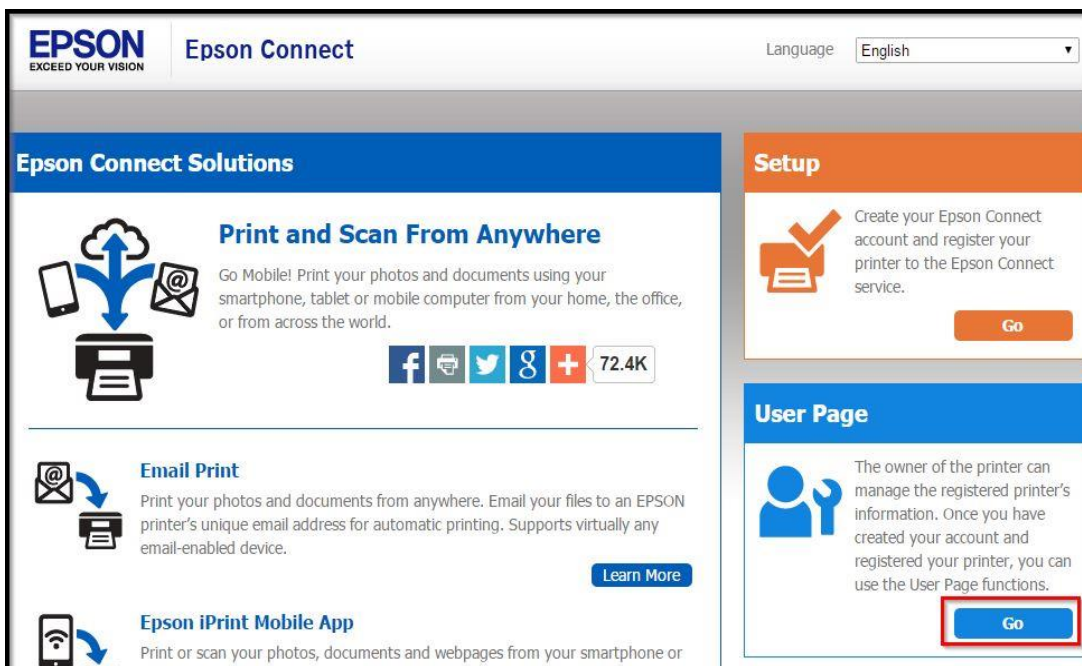
Scan the QR* code and get the printer email address on your mobile device.
* QR code reader app might be required depending on your device.

Epson Connect
Print and Scan From Anywhere

The advertisement features a QR code, a printer, and a globe, illustrating the global connectivity of the service.

ขั้นตอนการ Log In เข้าระบบ

1. การ Log in เข้าระบบ สามารถเข้าผ่านหน้าเว็บ www.epsonconnect.com เข้าไปที่ [User Page](#)



The screenshot shows the Epson Connect website interface. The top navigation bar includes the EPSON logo, the text "Epson Connect", and a language dropdown menu set to "English".

The main content area is divided into two columns:

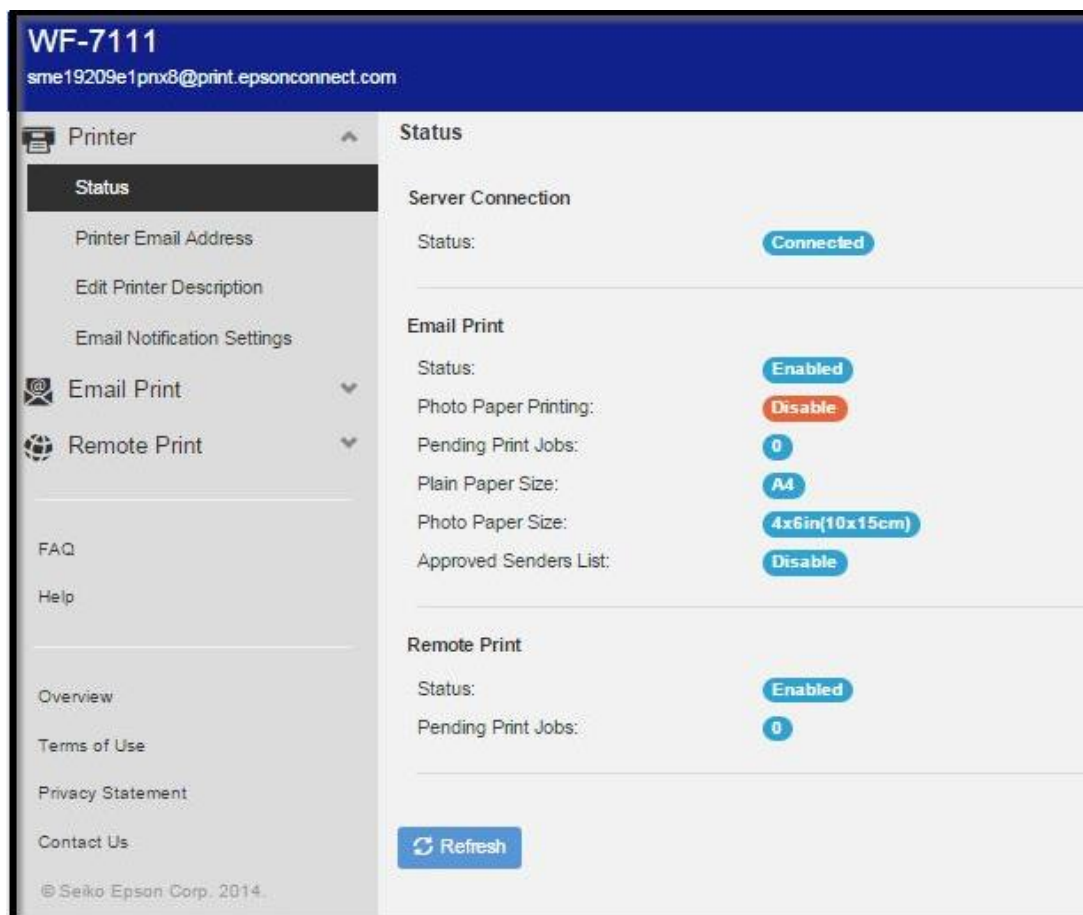
- Epson Connect Solutions:** This section features a "Print and Scan From Anywhere" heading with a sub-heading "Go Mobile! Print your photos and documents using your smartphone, tablet or mobile computer from your home, the office, or from across the world." Below this are social media icons for Facebook, Twitter, Google+, and YouTube, along with a "72.4K" follower count. Further down, there are two sub-sections: "Email Print" (with a "Learn More" button) and "Epson iPrint Mobile App".
- Setup:** This section has an orange header and contains a "Create your Epson Connect account and register your printer to the Epson Connect service." message with a "Go" button.
- User Page:** This section has a blue header and contains a "The owner of the printer can manage the registered printer's information. Once you have created your account and registered your printer, you can use the User Page functions." message with a "Go" button highlighted by a red box.

เมื่อกรอกข้อมูลเสร็จ คลิก [Sign in](#)

- User Name (your email address) : Email ที่ได้ทำการลงทะเบียนไว้
- Password : Password ที่กรอกไว้ตอนลงทะเบียน



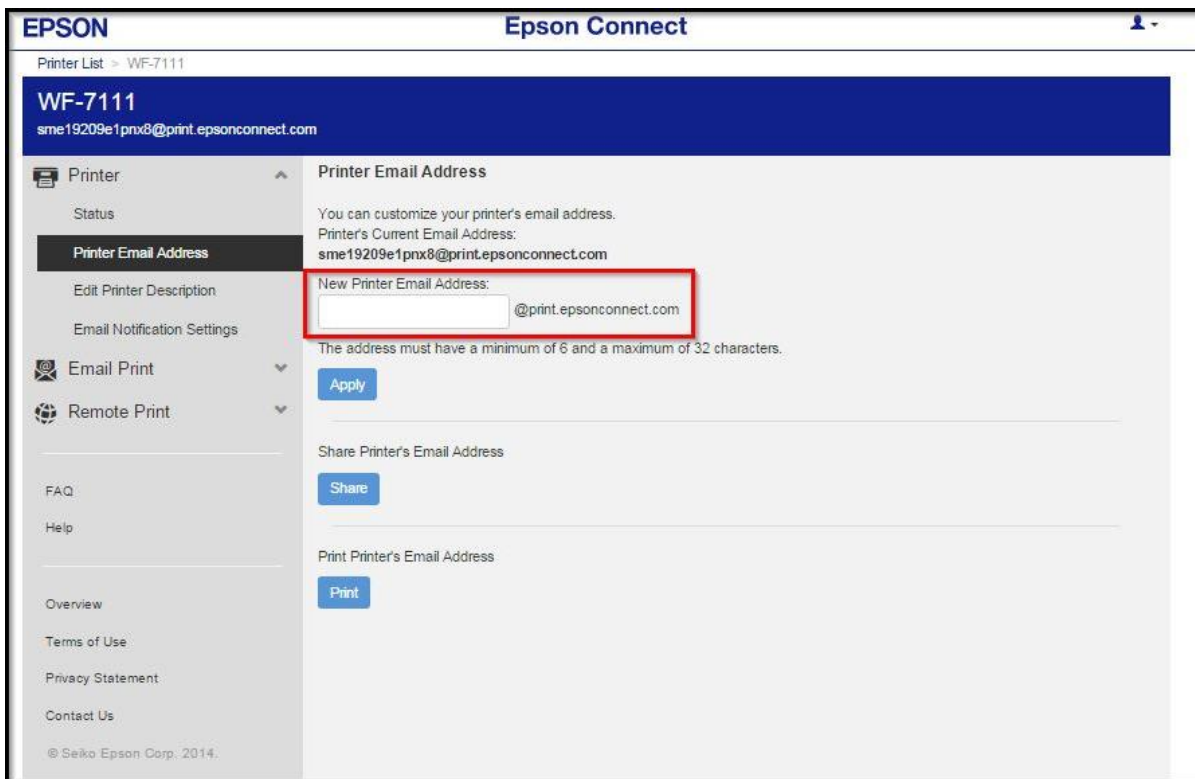
2. Sign in เข้าสู่ระบบ EPSON Connect จะปรากฏหน้าต่างดังภาพด้านล่าง โขว์สถานะต่างๆ



[หน้าทางการตั้งค่า EPSON Connect](#)

วิธีการเปลี่ยนชื่ออีเมลเพื่อส่งต่อการจดจำ

ไปที่ หัวข้อ **Printer** แล้วเข้าหัวข้อย่อย **Print Email Address** ดังภาพด้านล่าง

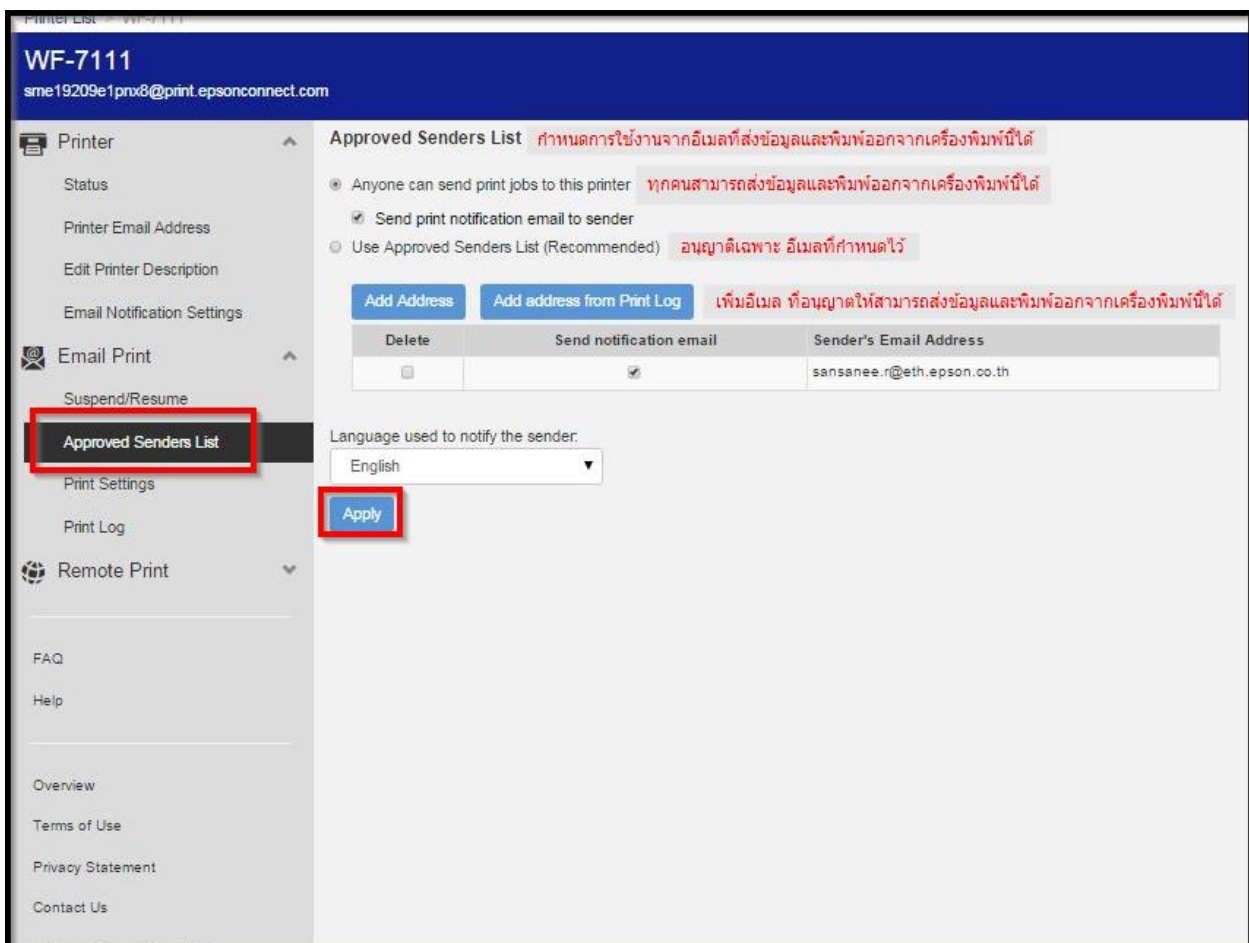


ตั้งชื่ออีเมลที่ต้องการ โดยขั้นต่ำ 6 ตัวอักษร แต่ไม่เกิน 32 ตัวอักษร เมื่อตั้งเรียบร้อยแล้วให้คลิก Apply เครื่องพิมพ์จะพิมพ์เอกสารที่แจ้งรายละเอียด ชื่อ account ที่เปลี่ยนใหม่ออกมา

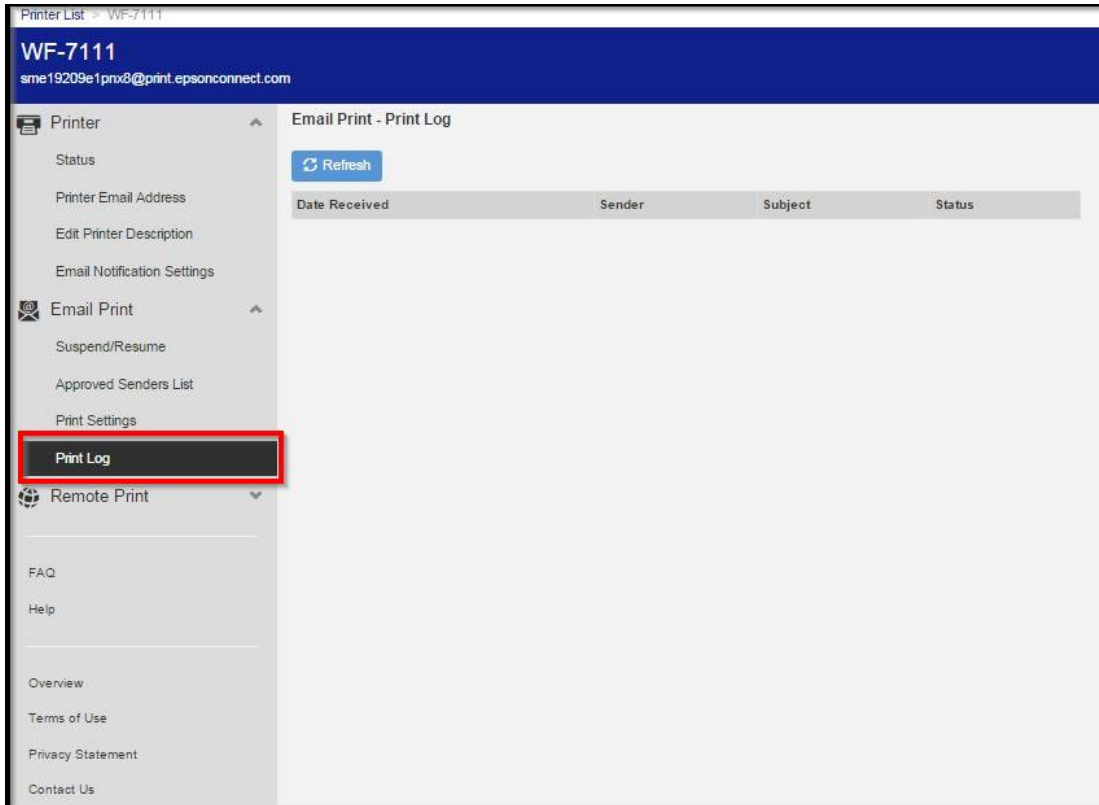
วิธีการกำหนดสิทธิ์

หน้าต่างนี้จะเป็นการ กำหนดสิทธิ์การใช้งานจาก E-mail ที่จะส่งข้อมูลเพื่อพิมพ์ออกจากเครื่องพิมพ์นี้ได้

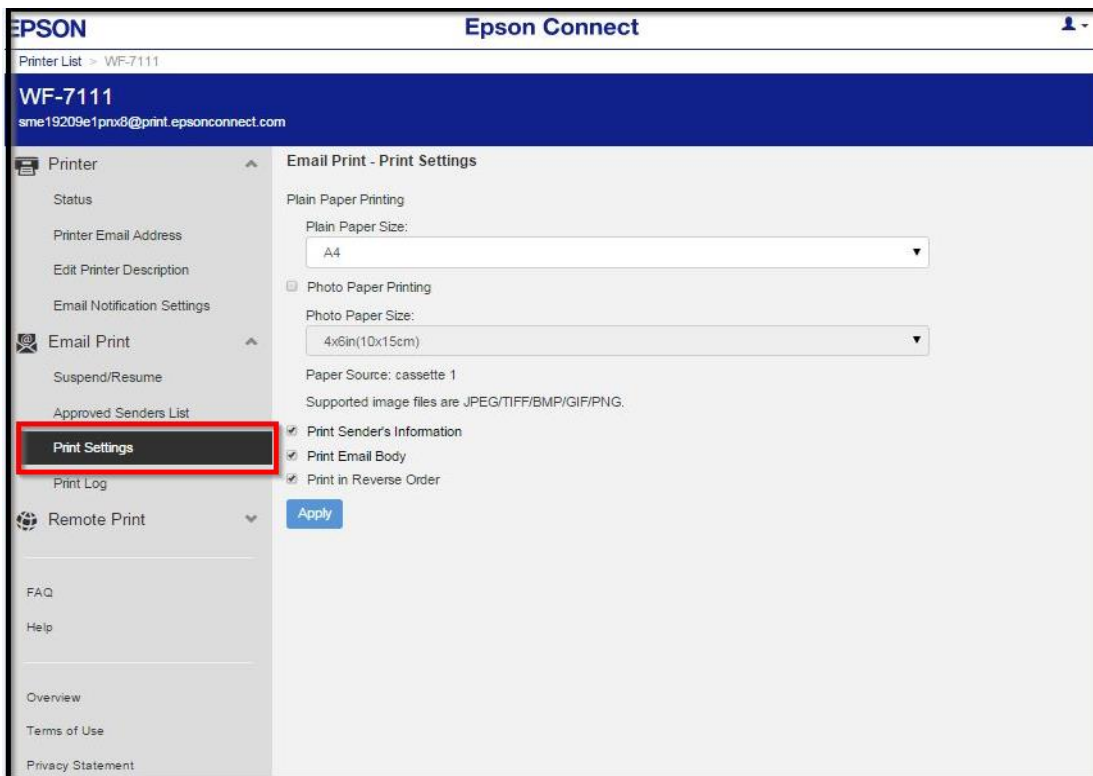
หมายเหตุ : หากตั้งค่าการรับโดยเลือกระบุเฉพาะ E-mail จะมีการรับแล้วพิมพ์ เฉพาะที่ระบุในรายการเท่านั้น แต่หากมี E-mail อื่นๆที่ไม่มีรายชื่อในรายการ ข้อมูลที่ส่งมาจะเก็บไว้เพียง Data เท่านั้น (เวลา/วันที่/ชื่อผู้ส่ง)



หน้าต่างบันทึกข้อมูลประวัติการรับอีเมล



หน้าต่างแสดงค่า Default ของเครื่องพิมพ์

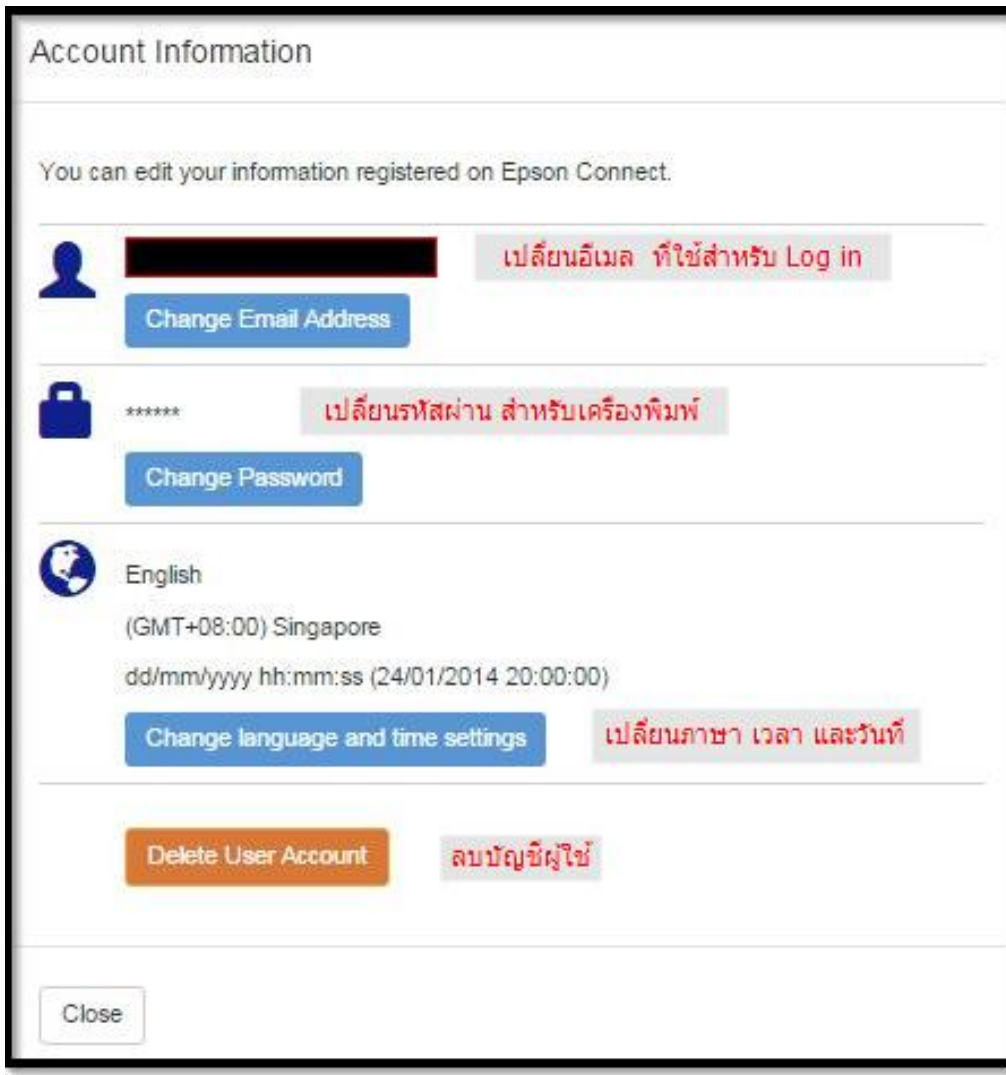
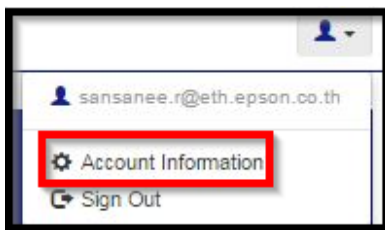


ตั้งค่าบัญชีผู้ใช้งาน

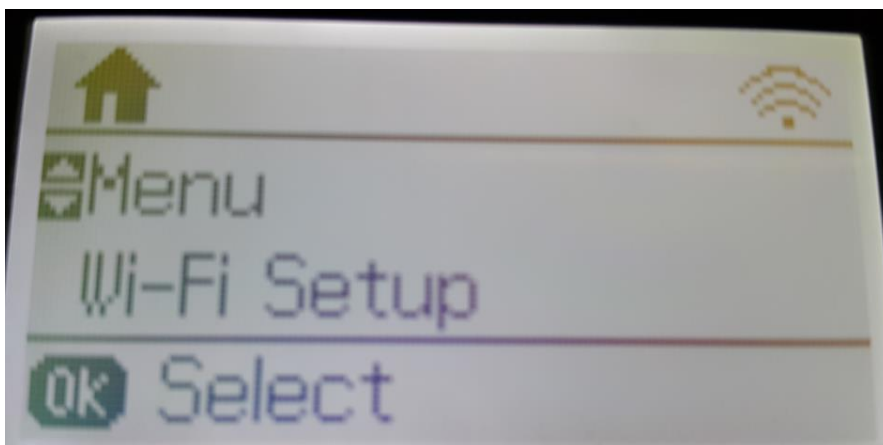
หน้าต่างนี้สามารถเปลี่ยนการตั้งค่าบัญชีผู้ใช้ เพื่อใช้งานการ Log in เมื่อเสร็จเรียบร้อย คลิกที่ Close

หมายเหตุ : กรณีเปลี่ยนข้อมูล E-mail แล้ว จำเป็นต้องเปิด E-mail นั้นๆ เพื่อแสดงการรับทราบการเปลี่ยน จึงจะใช้งานได้ตามปกติได้

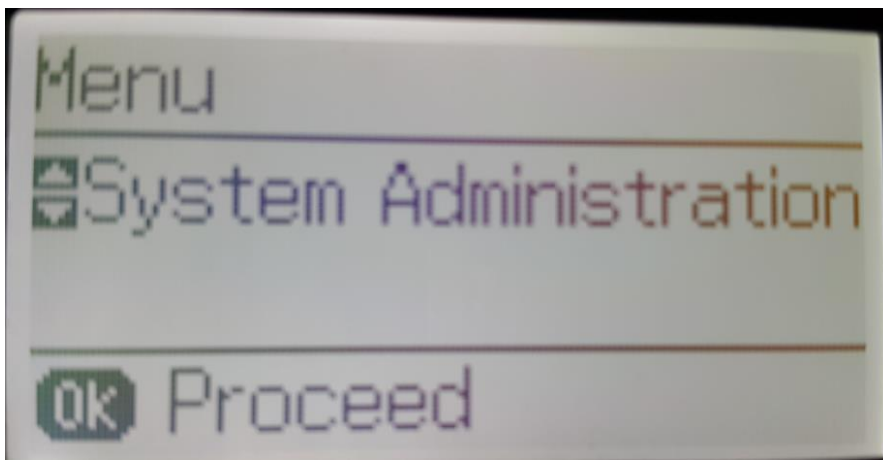
แต่หากกด ที่ Delete User Account จะเป็นการยกเลิก Account mail นั้นจากระบบ EPSON Connect



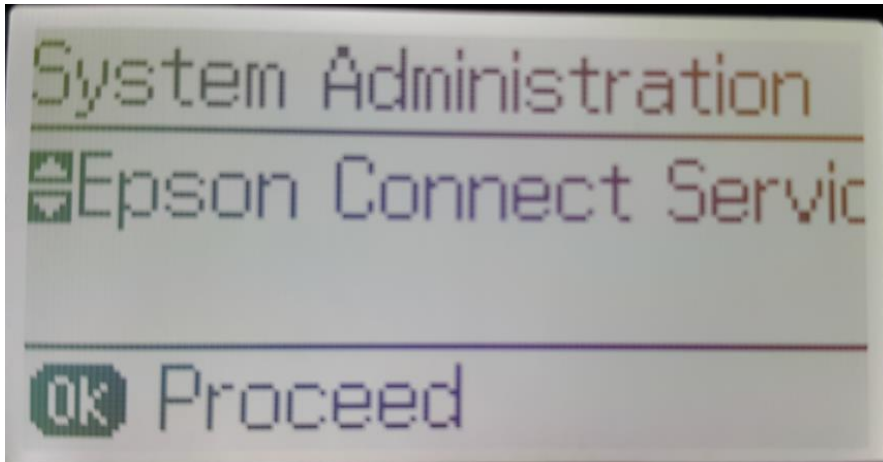
1.เข้าเมนู **Menu** ที่หน้าเครื่องพิมพ์ กด **OK**



2.เข้าเมนู **System Administration** ที่หน้าเครื่องพิมพ์ กด **OK**

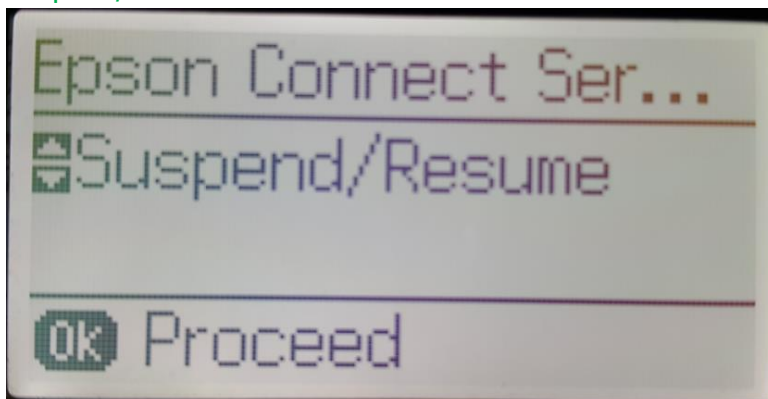


3.เข้าเมนู **Epson Connect** ที่หน้าเครื่องพิมพ์ กด **OK**



4.ในหัวข้อนี้จะตั้งค่า EPSON Connect

- **Suspend/Resume** : หัวนี้ตั้งค่าปิดการใช้งานหรือเปิดการใช้งาน Email Print



- **Restore Default Settings** : คืนค่าโรงงานในส่วนของ Epson Connect

