

วิธีการเชื่อมต่อ Wifi แบบ Infra (Router) รุ่น WF-7111 สำหรับ Windows

วิธีการตั้งค่า Wi-Fi ที่เครื่องคอมพิวเตอร์

Connect Wireless ที่เครื่องคอมพิวเตอร์ กับ Router หรือ Access Point

สำหรับ Windows Vista,7,8

คลิกขวาที่ไอคอน  ด้านล่างขวาจอคอมพิวเตอร์ และเลือกชื่อ **Router** หรือ **Access Point** ที่ใช้งาน จากนั้นคลิก **Connect**



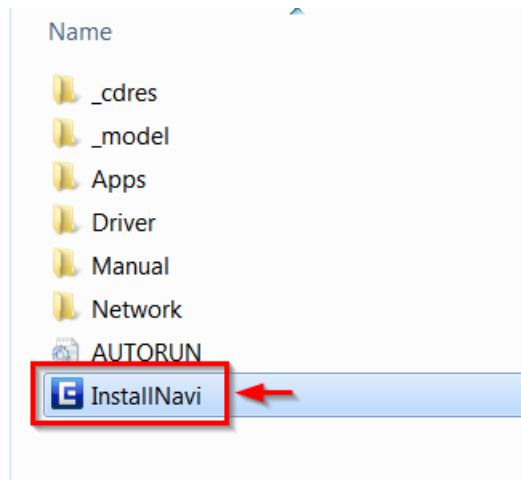
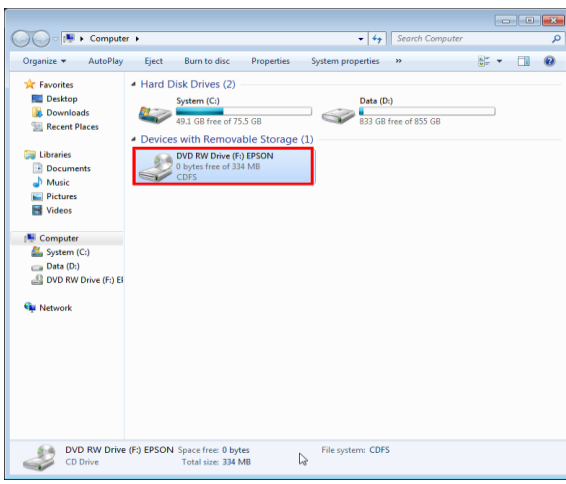
วิธีการติดตั้งไดรเวอร์เครื่องพิมพ์

หมายเหตุ : สำหรับการติดตั้งแบบ Wi-Fi ต้องติดตั้งจากแผ่นซีดีไดรเวอร์เท่านั้น

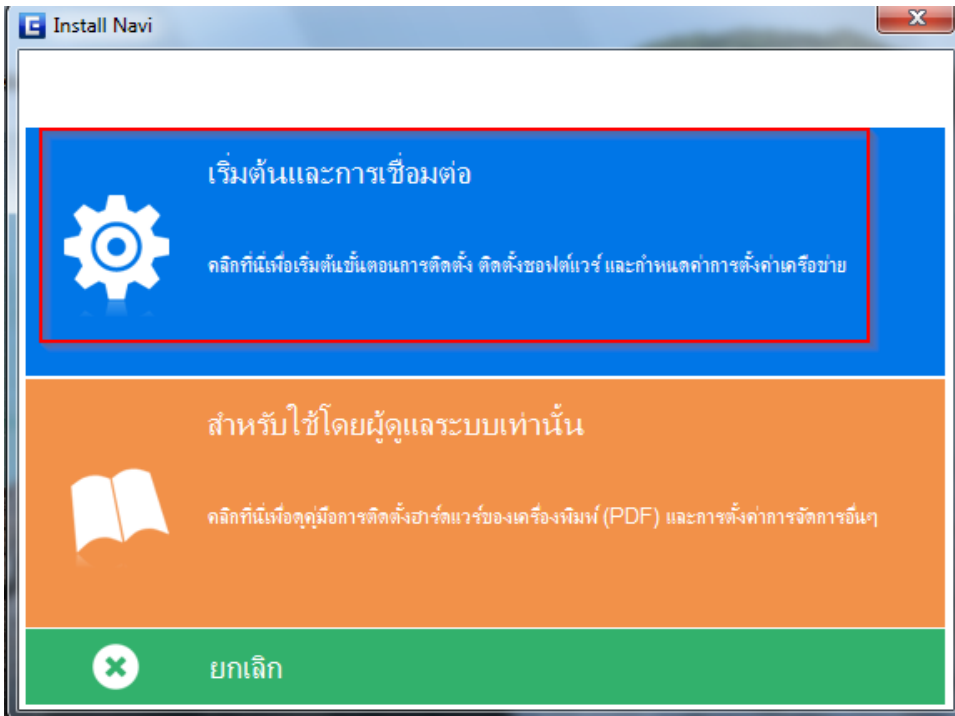
1. ใส่แผ่นไดรเวอร์



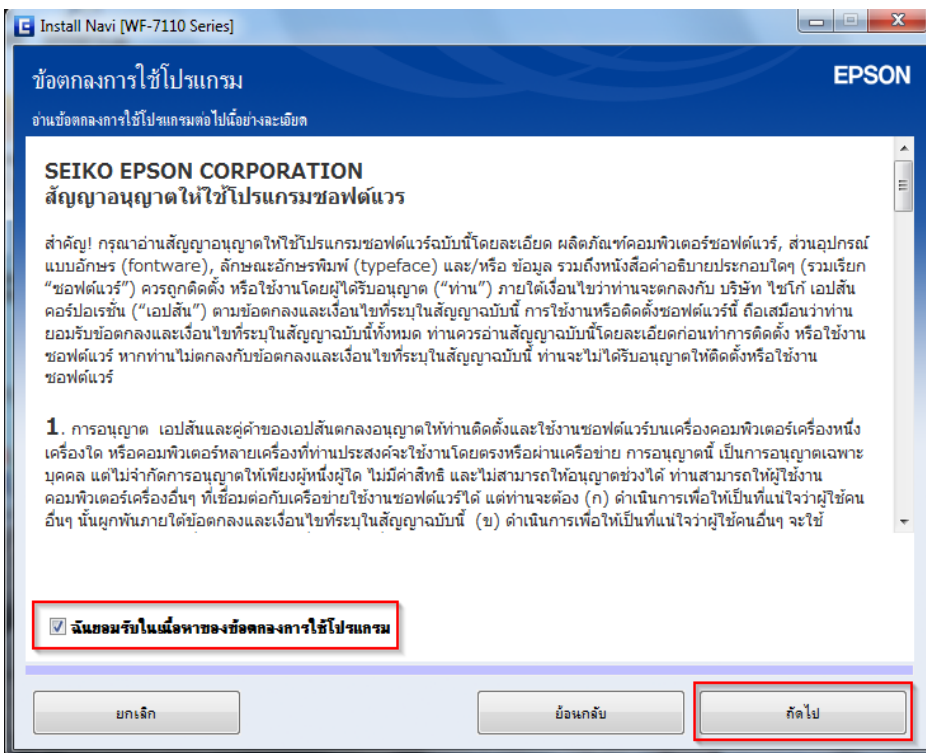
2. ดับเบิลคลิกไดรฟ์ซีดี Epson เพื่อเริ่มการติดตั้ง หรือ คลิกขวาที่ไดรฟ์ซีดี Epson เลือก Open และดับเบิลคลิกเลือก **InstallNavi**



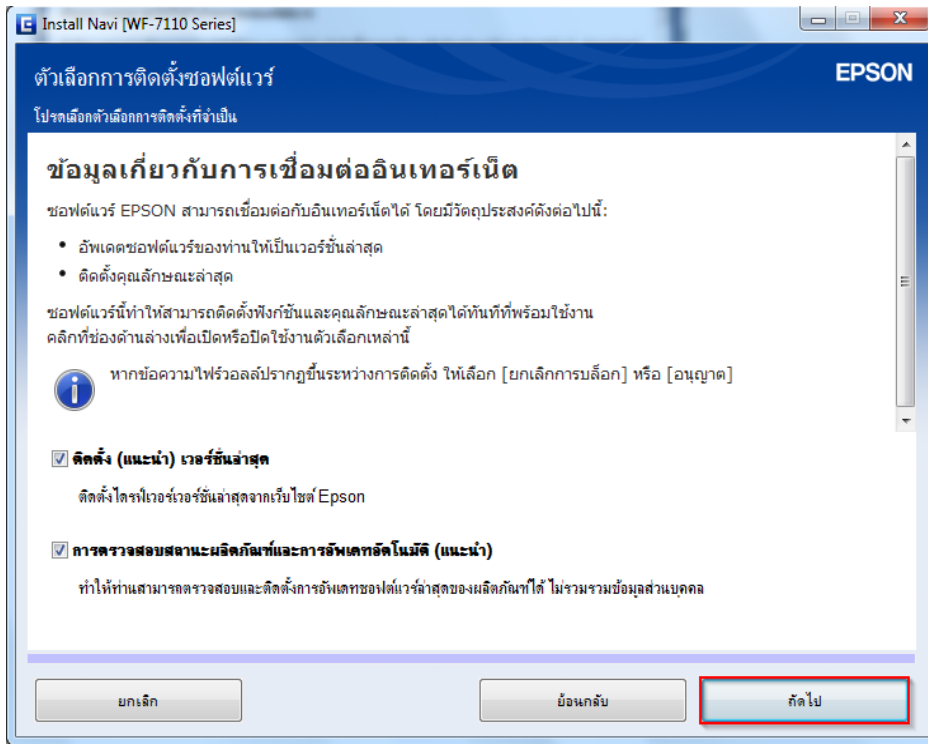
3.คลิกที่ เริ่มต้นและการเชื่อมต่อ



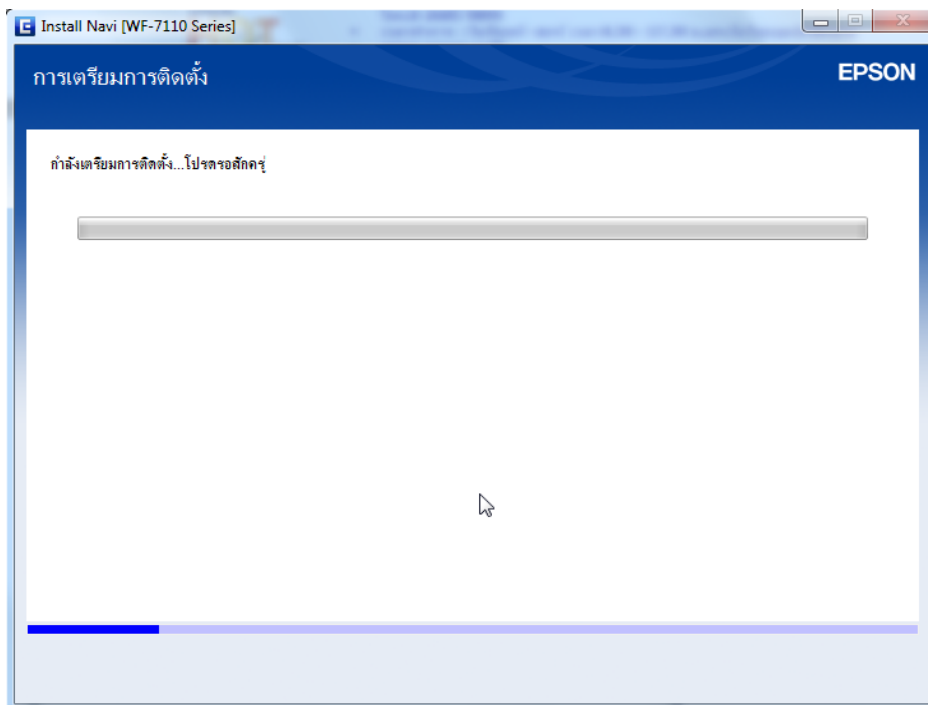
4.คลิกที่ ฉันยอมรับในเนื้อหาของข้อตกลงการใช้โปรแกรม จากนั้นคลิก ถัดไป



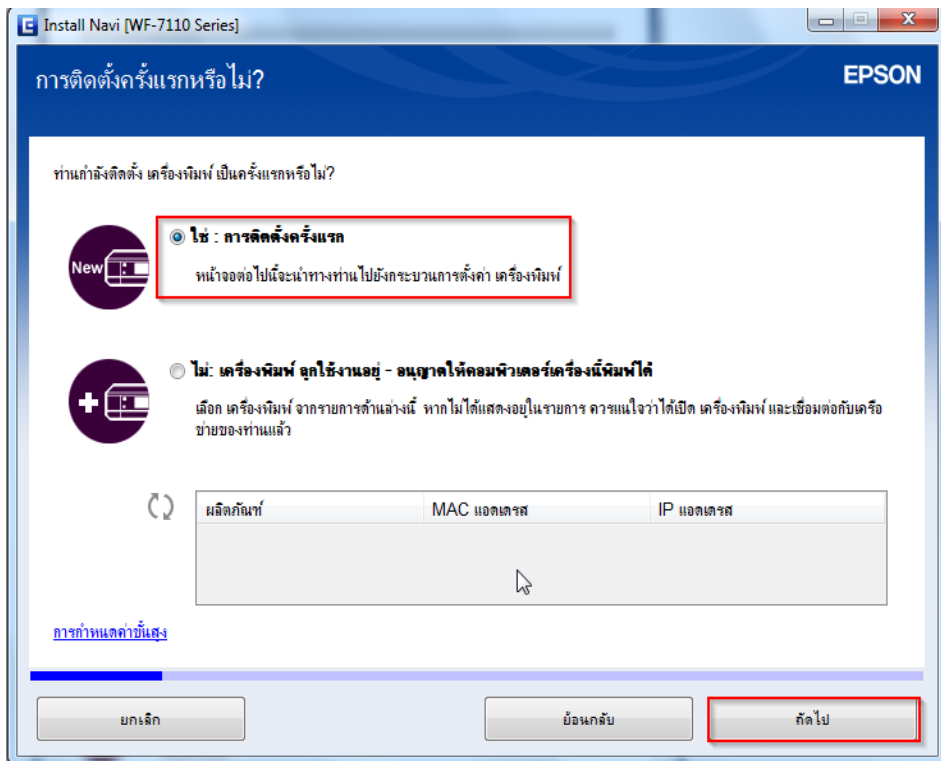
5.คลิก **ถัดไป**



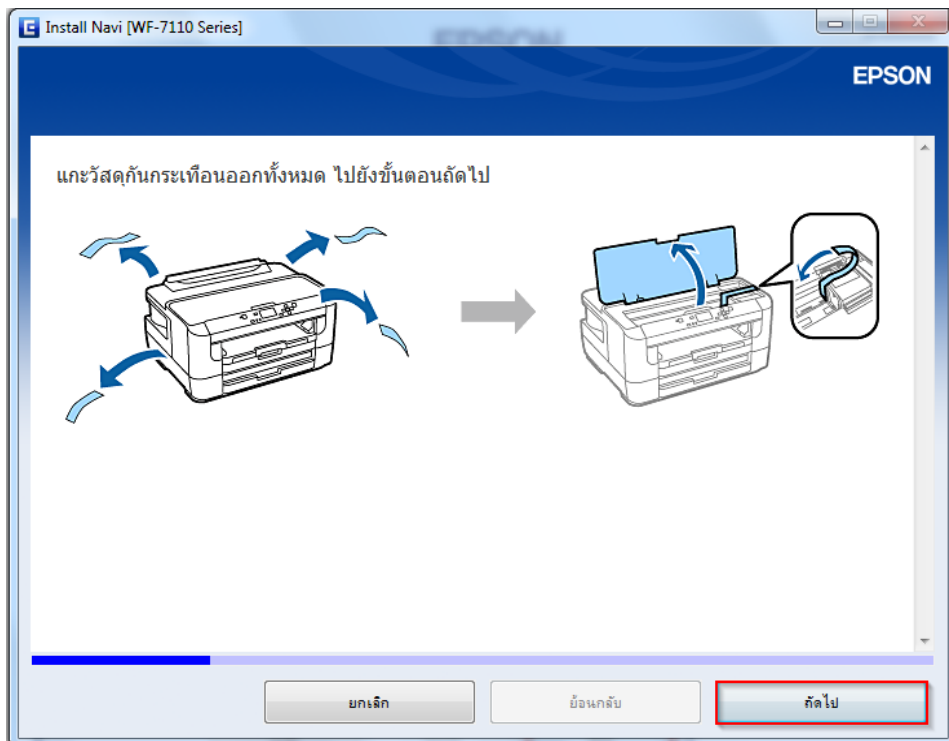
6.จะปรากฏหน้าต่างดังรูป



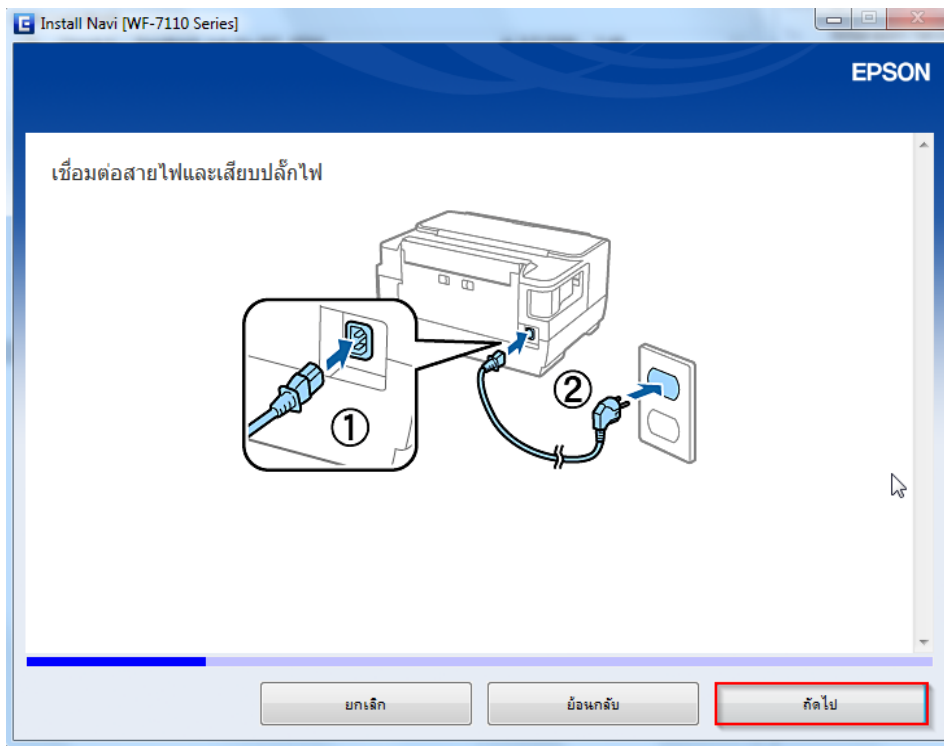
7.คลิก **ใช่** และคลิก **ถัดไป**



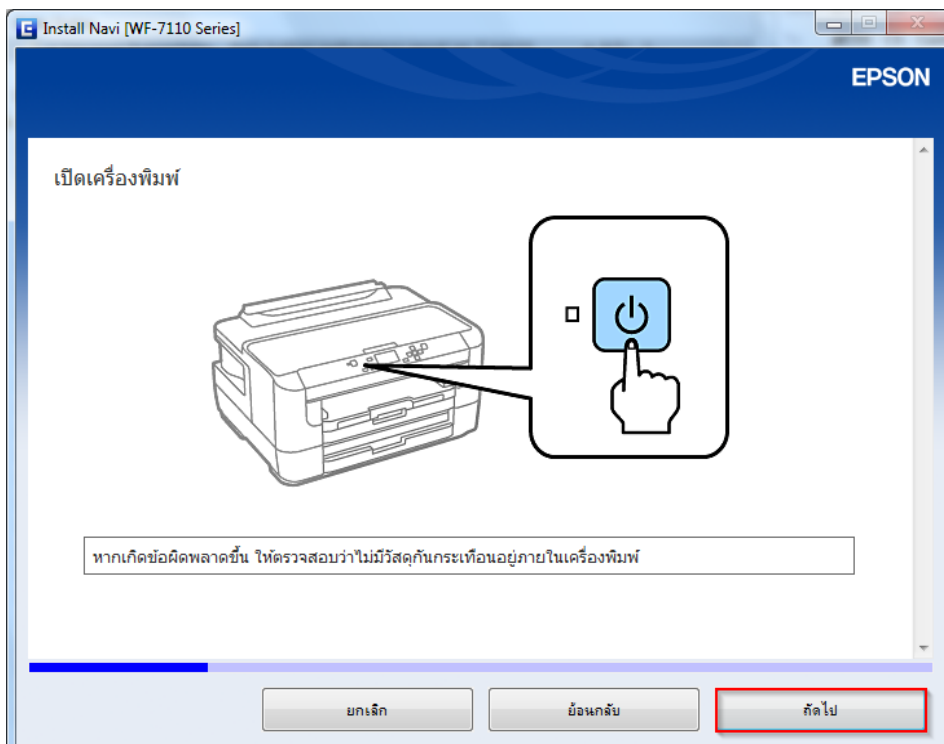
8.อ่านคำแนะนำ และคลิก **ถัดไป**



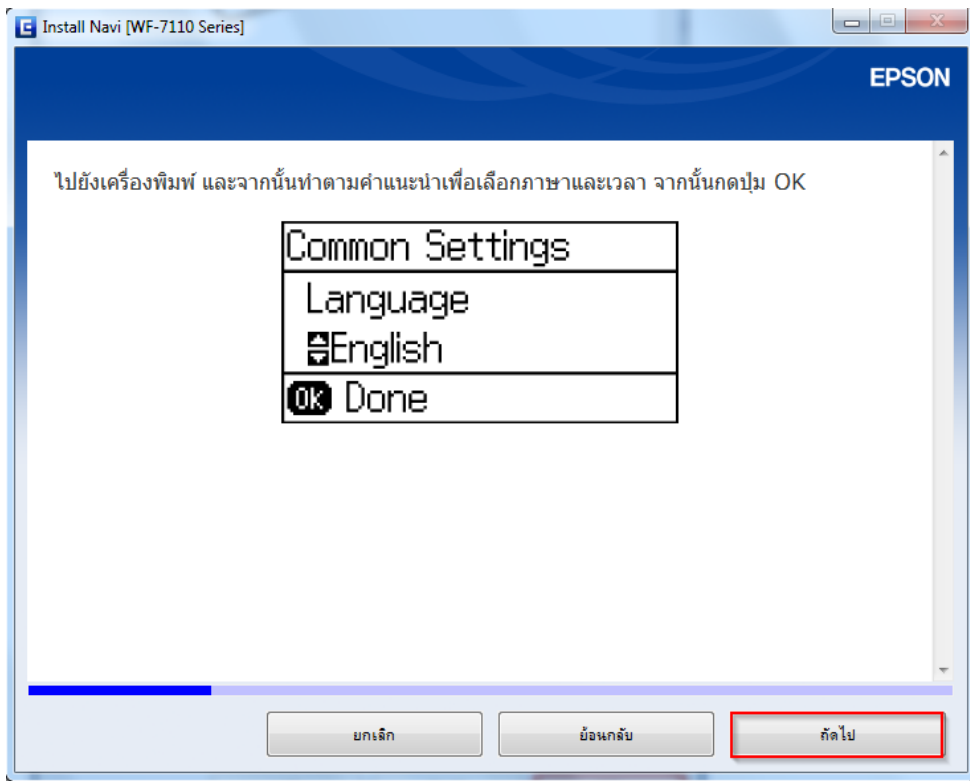
9.อ่านคำแนะนำ และคลิก **ถัดไป**



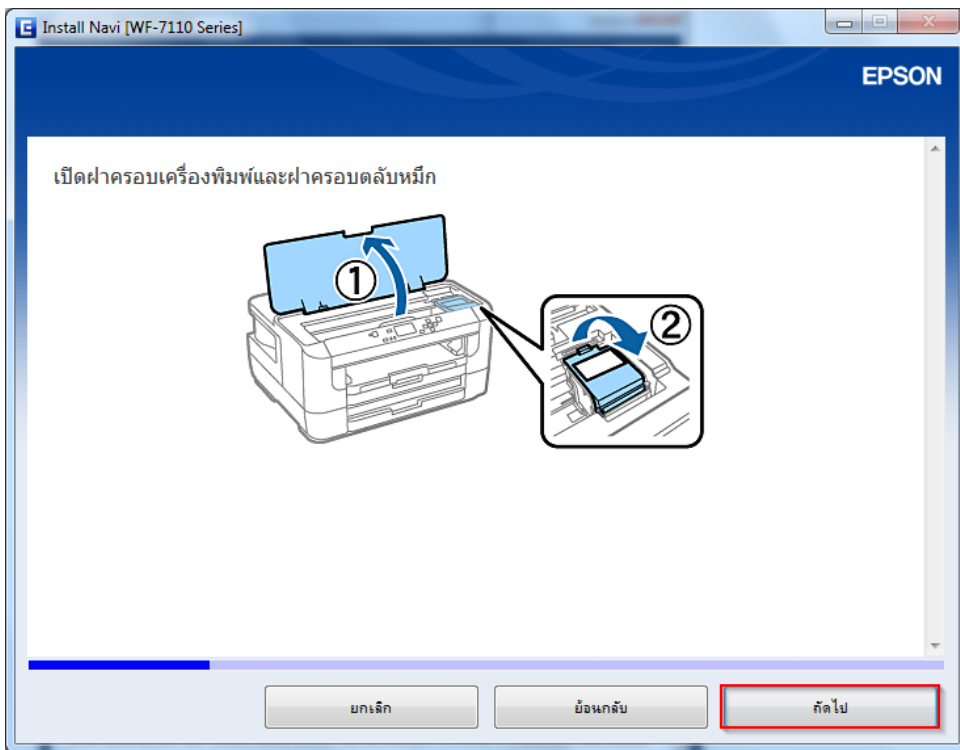
10.อ่านคำแนะนำ และคลิก **ถัดไป**



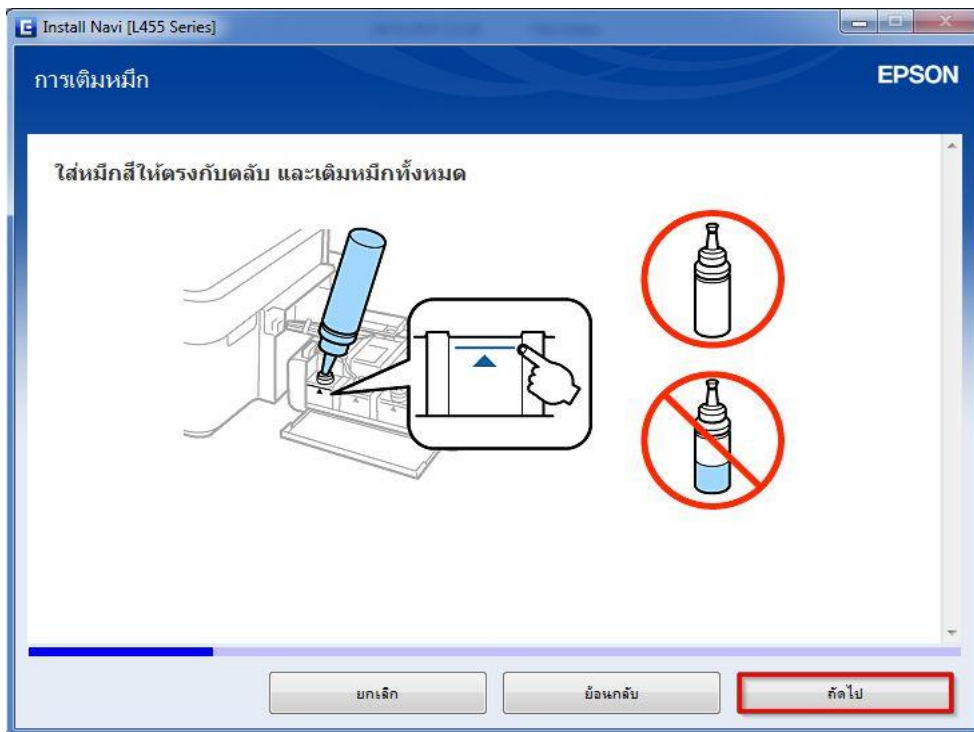
11.อ่านคำแนะนำ และคลิก **ถัดไป**



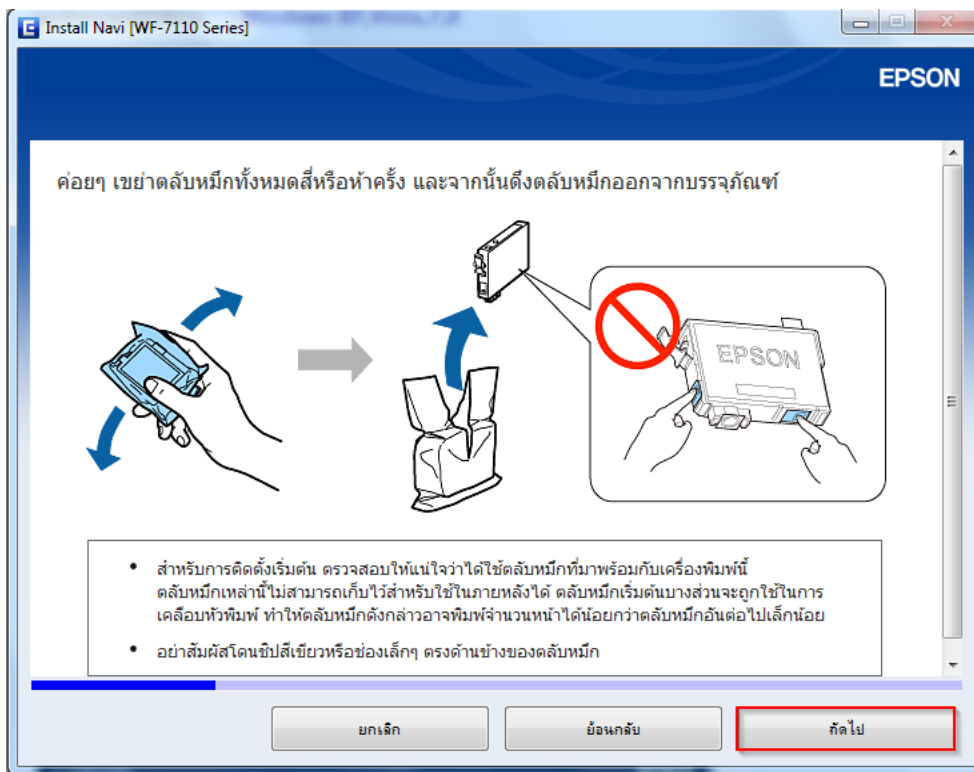
12.อ่านคำแนะนำ และคลิก **ถัดไป**



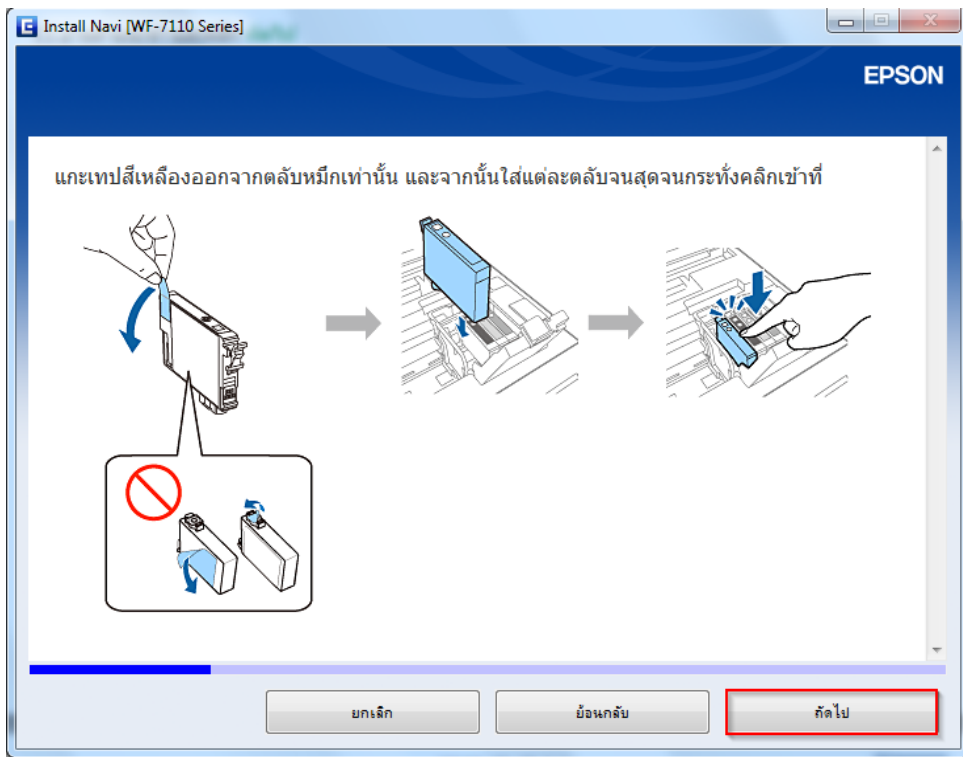
13.อ่านคำแนะนำ และคลิก **ถัดไป**



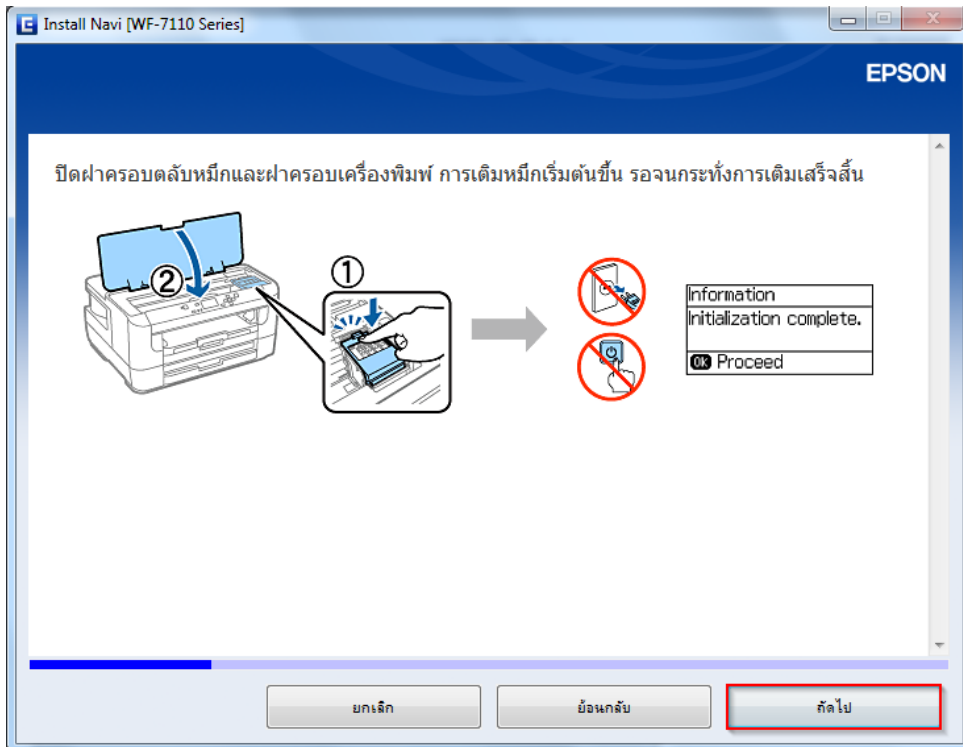
14.อ่านคำแนะนำ และคลิก **ถัดไป**



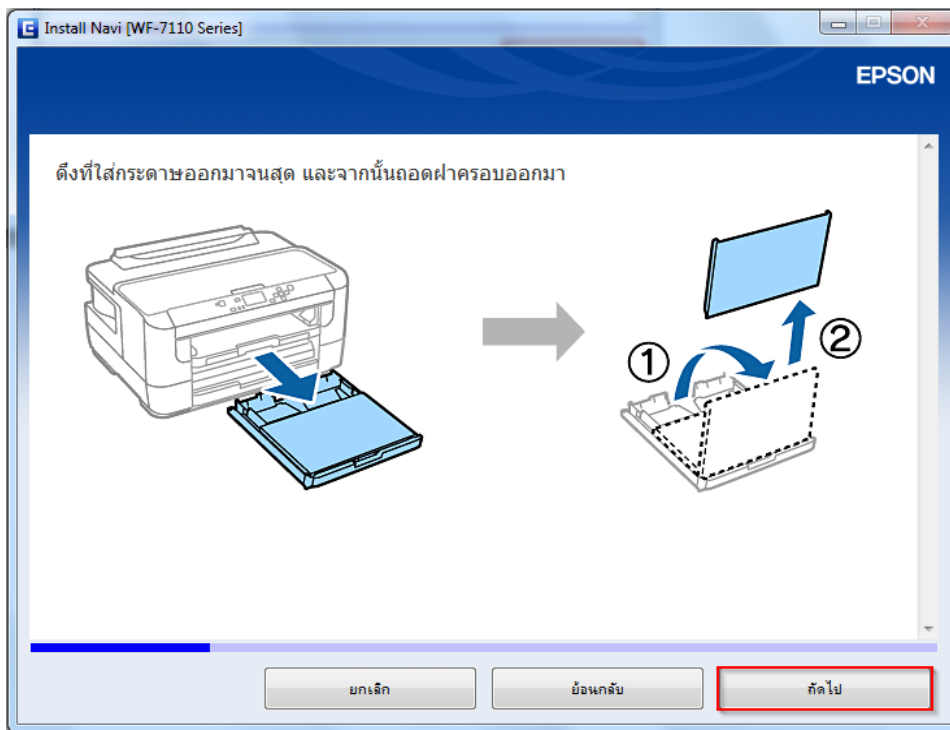
15.อ่านคำแนะนำ และคลิก **ถัดไป**



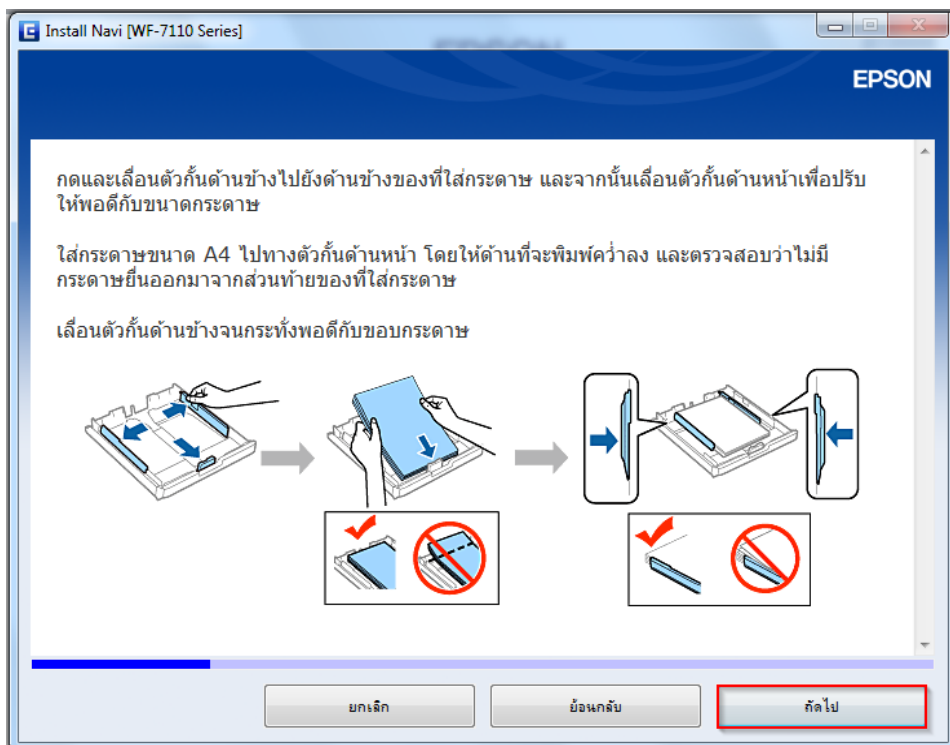
16.อ่านคำแนะนำ และคลิก **ถัดไป**



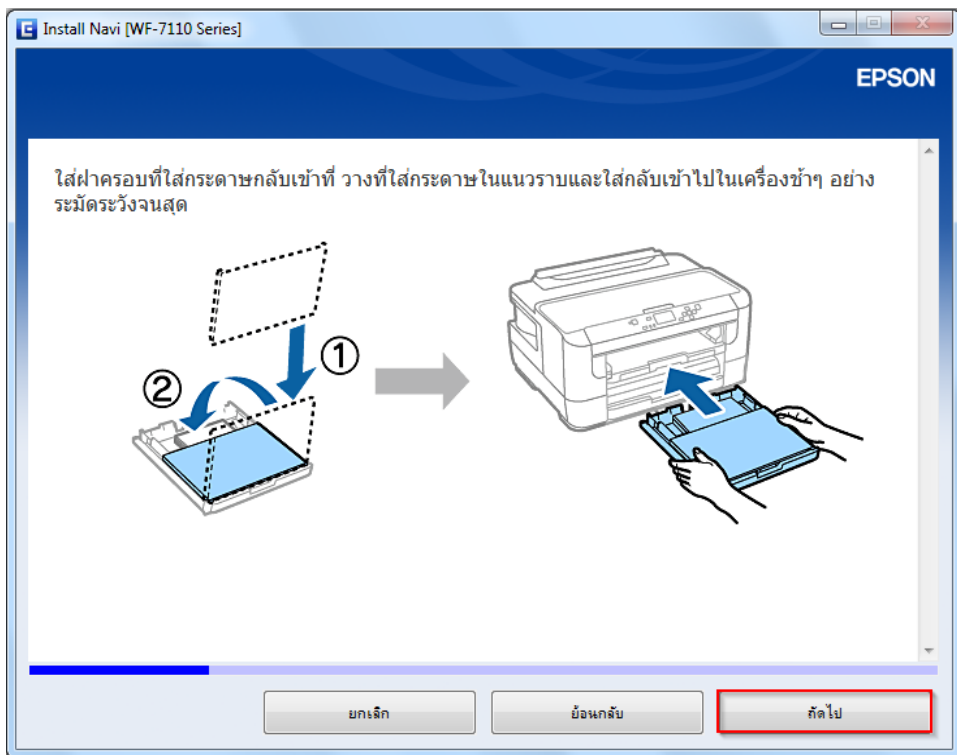
17.อ่านคำแนะนำ และคลิก **ถัดไป**



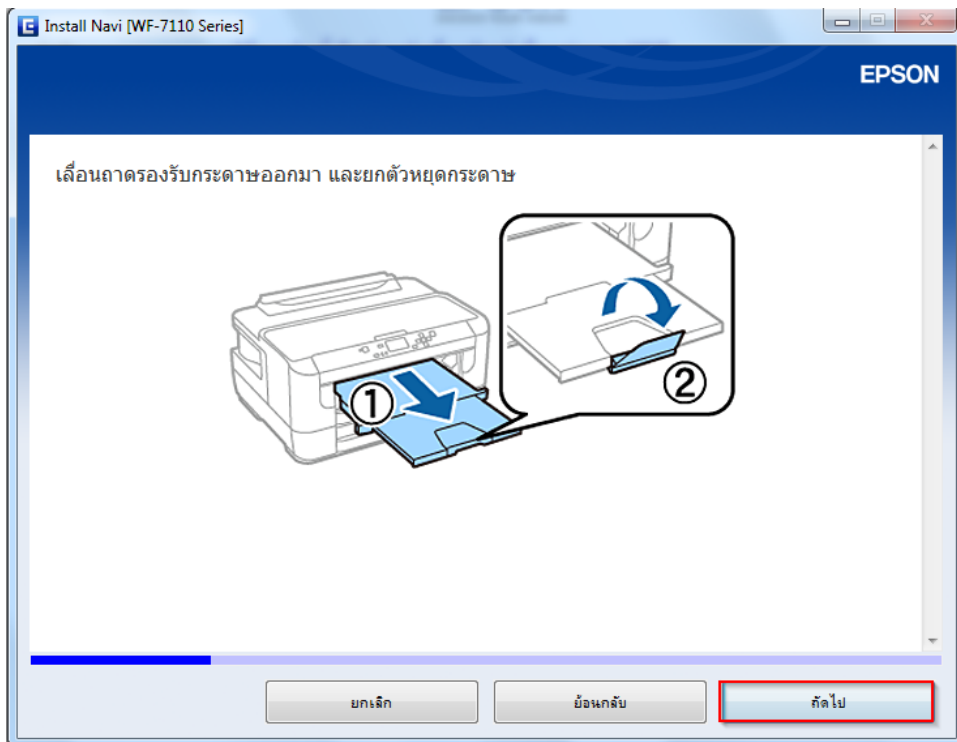
18.อ่านคำแนะนำ และคลิก **ถัดไป**



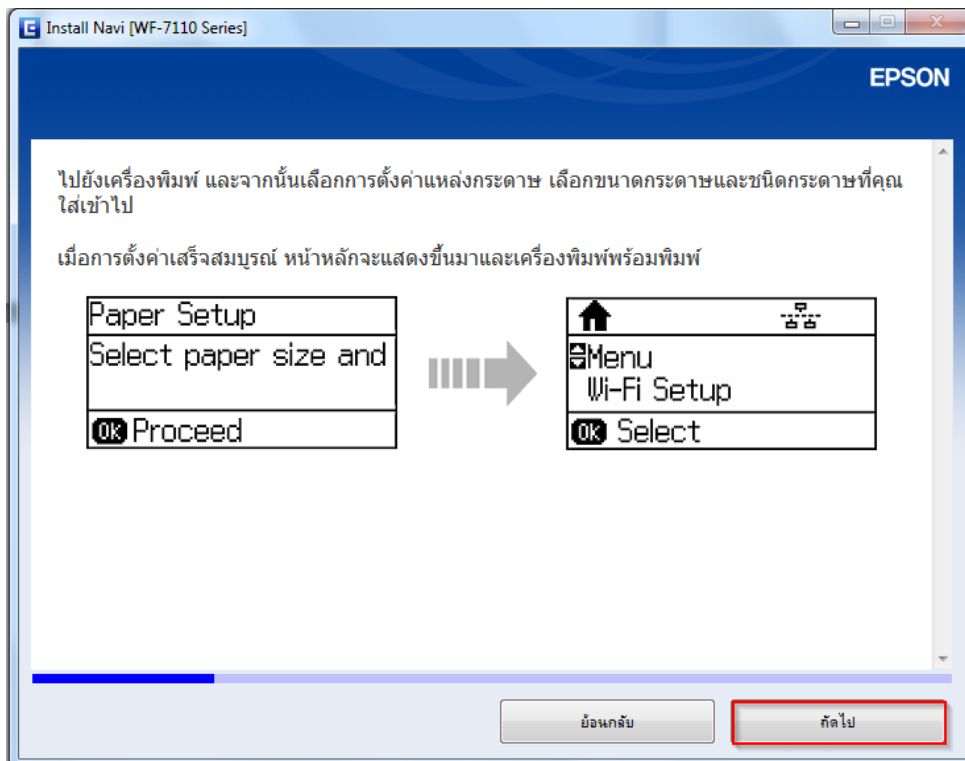
19.อ่านคำแนะนำ และคลิก **ถัดไป**



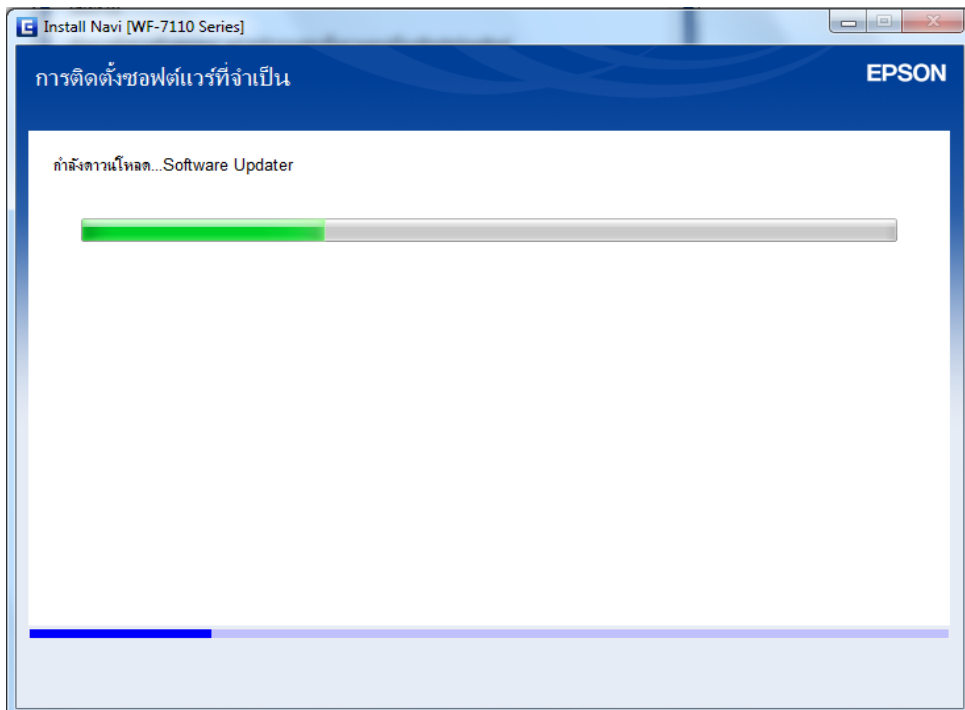
20.อ่านคำแนะนำ และคลิก **ถัดไป**



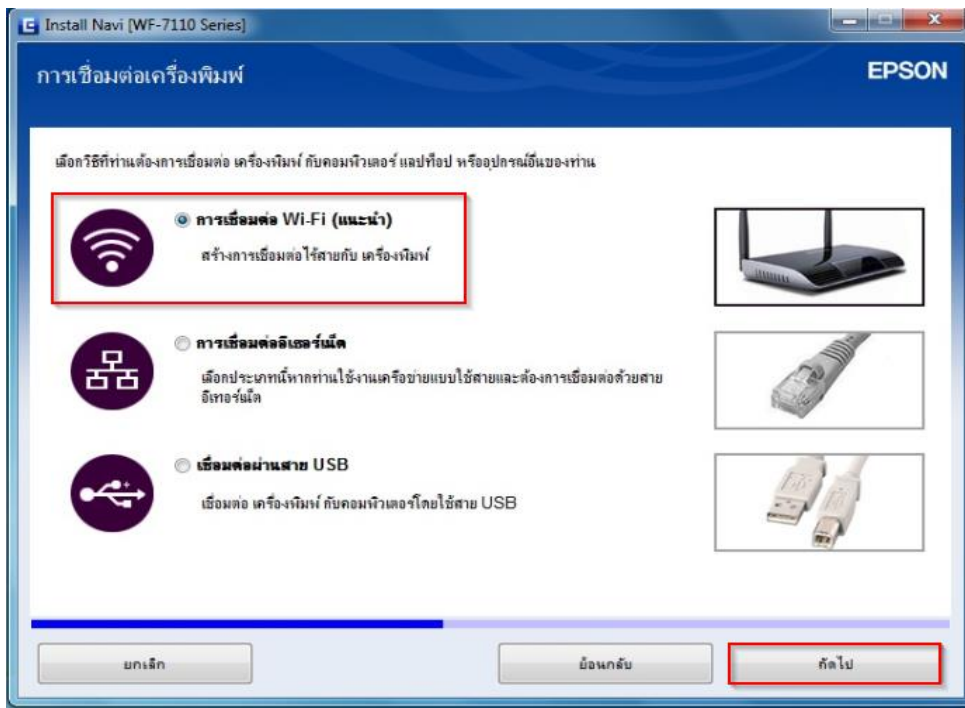
21.อ่านคำแนะนำ และคลิก **ถัดไป**



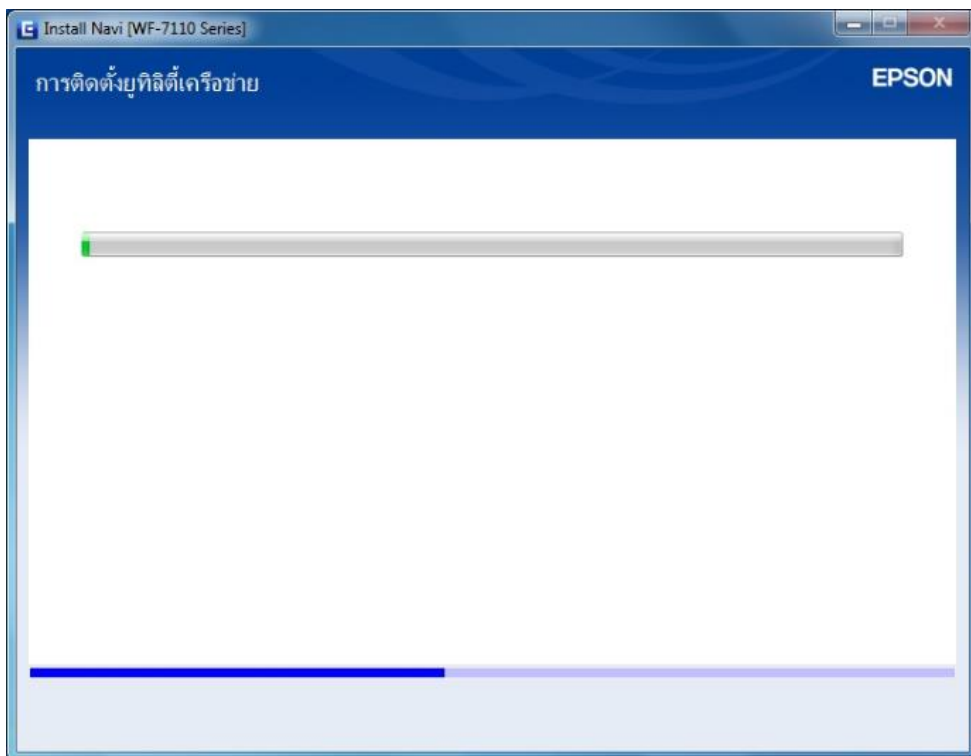
22. หน้าต่างนี้จะใช้เวลาในการติดตั้ง



23. เลือก **การเชื่อมต่อ Wi-Fi** คลิก **ถัดไป**



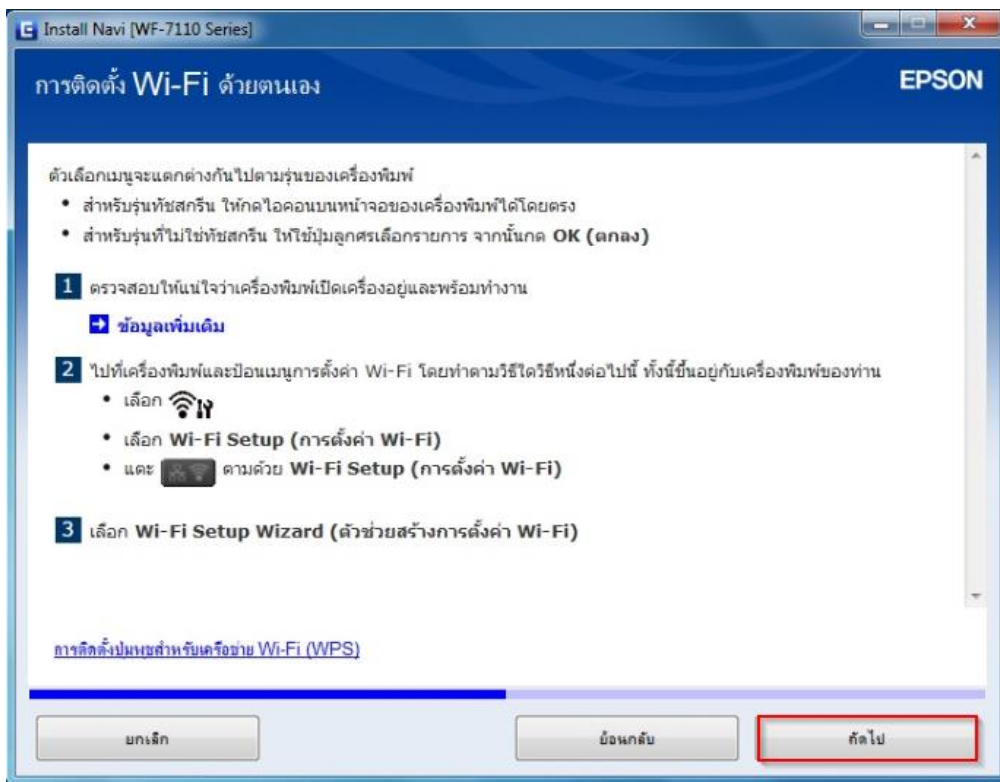
24. จะปรากฏหน้าต่างดังรูป



25. เลือก หากท่านต้องการติดตั้ง Wi-Fi ด้วยตนเองให้คลิกที่นี่

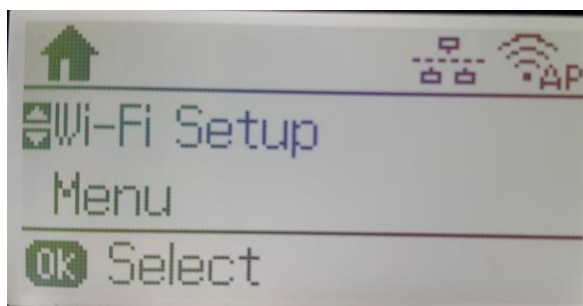


26. จะปรากฏหน้าต่างแสดงวิธีการตั้งค่า Wi-Fi หน้าเครื่องพิมพ์ คลิก **ถัดไป**

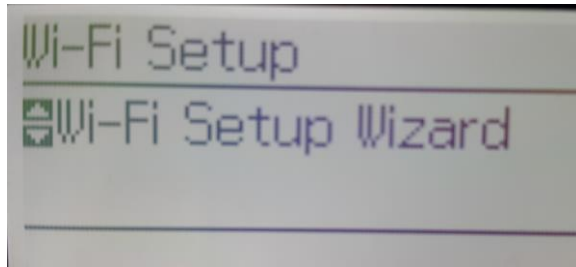


26.1 ให้ทำการตั้งค่า Wi-Fi หน้าเครื่อง ดังต่อไปนี้

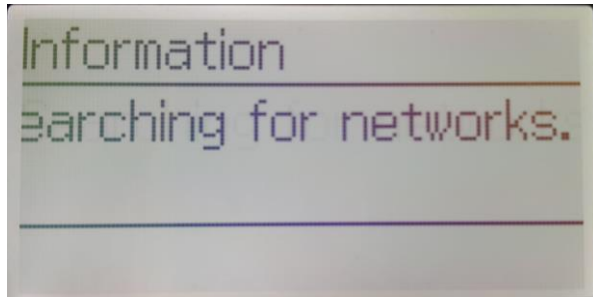
- เลือกที่ Wi-Fi Setup กด **OK**



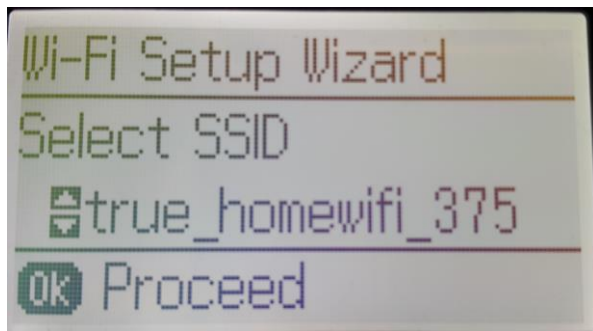
- เลือก Wi-Fi Setup Wizard กด **OK**



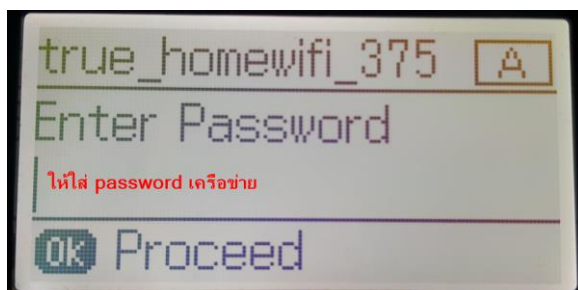
- เครื่องพิมพ์จะทำการค้นหาสัญญาณเครือข่าย



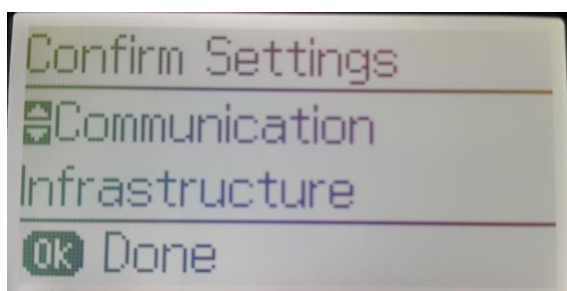
- จะปรากฏรายชื่อเครือข่าย ให้เลือกชื่อเครือข่ายที่ใช้งาน
(ในตัวอย่างใช้งานเครือข่ายชื่อ true_homewifi_375) กด **OK**



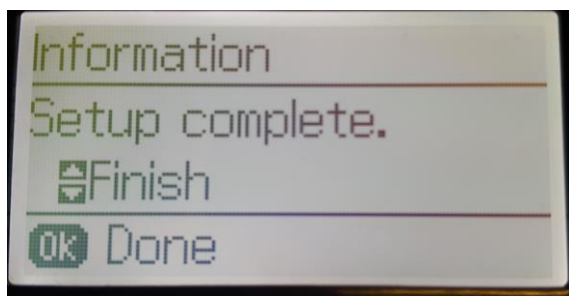
- กดปุ่ม Stop จะเป็นการเปลี่ยนโหมดตัวอักษร เช่น ตัวพิมพ์ใหญ่, ตัวพิมพ์เล็ก หรือ ตัวเลข ตั้ง Password ให้กดปุ่มลูกศร ชี้อขึ้น หรือ ชี้อลง ถ้าต้องการลบให้กดปุ่มลูกศรชี้ทางซ้าย ตั้งเสร็จกด **OK**



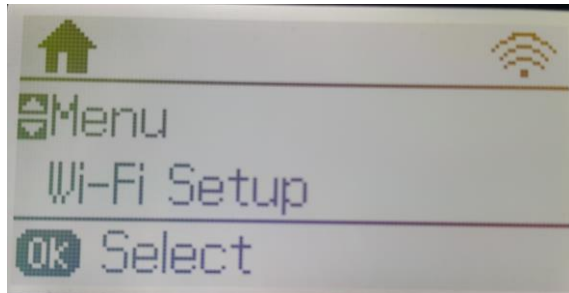
- Confirm Settings ให้กด **OK**



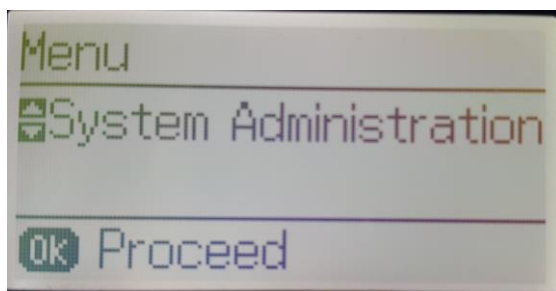
- จะปรากฏข้อความตั้งค่าเครือข่ายเสร็จสมบูรณ์ กด **OK**



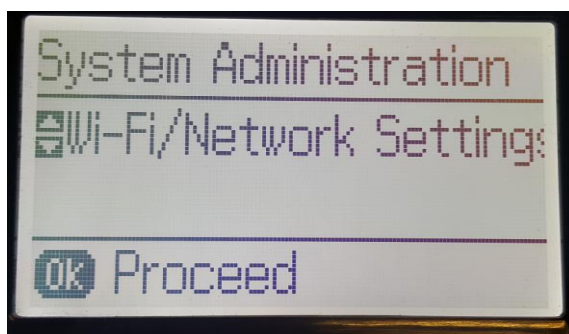
- ให้ย้อนกลับมาที่ **Menu** กด **OK**



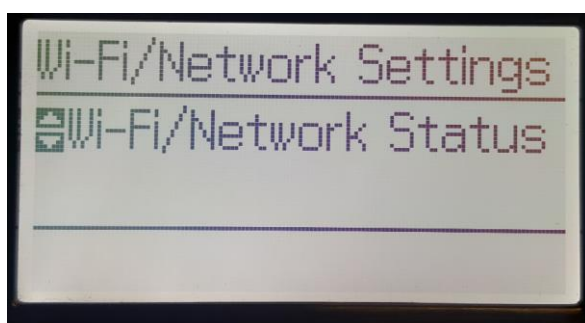
- System Administration ให้กด **OK**



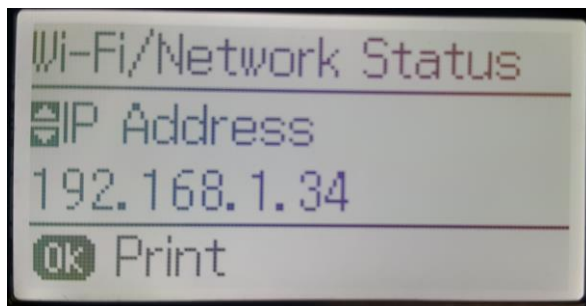
- Wi-Fi/Network Settings ให้กด **OK**



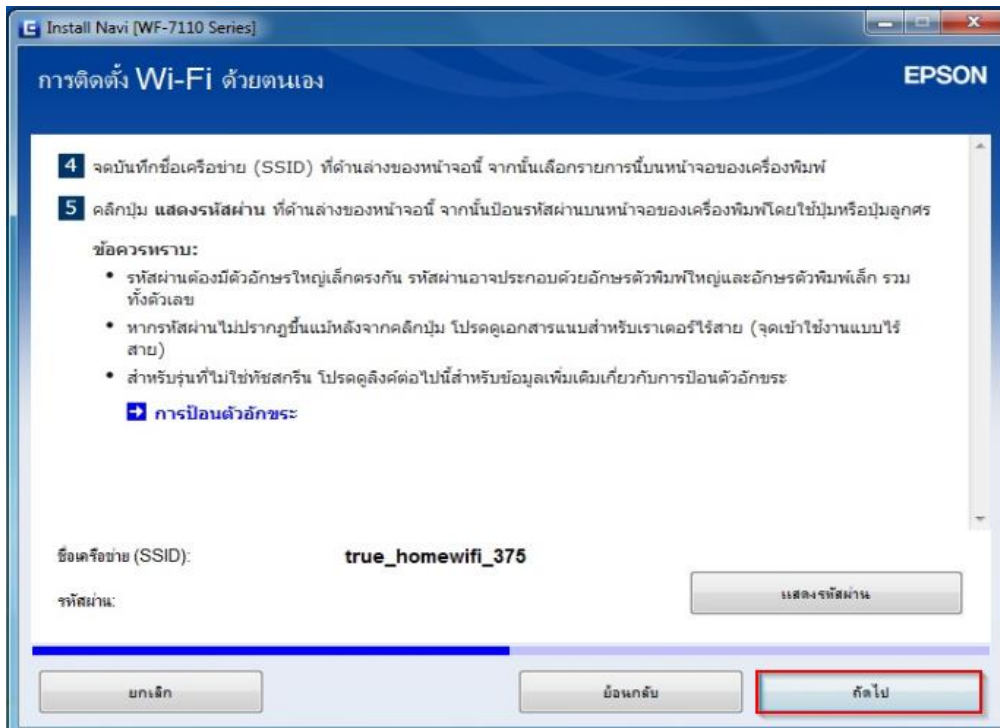
- Wi-Fi/Network Status ให้กด **OK**



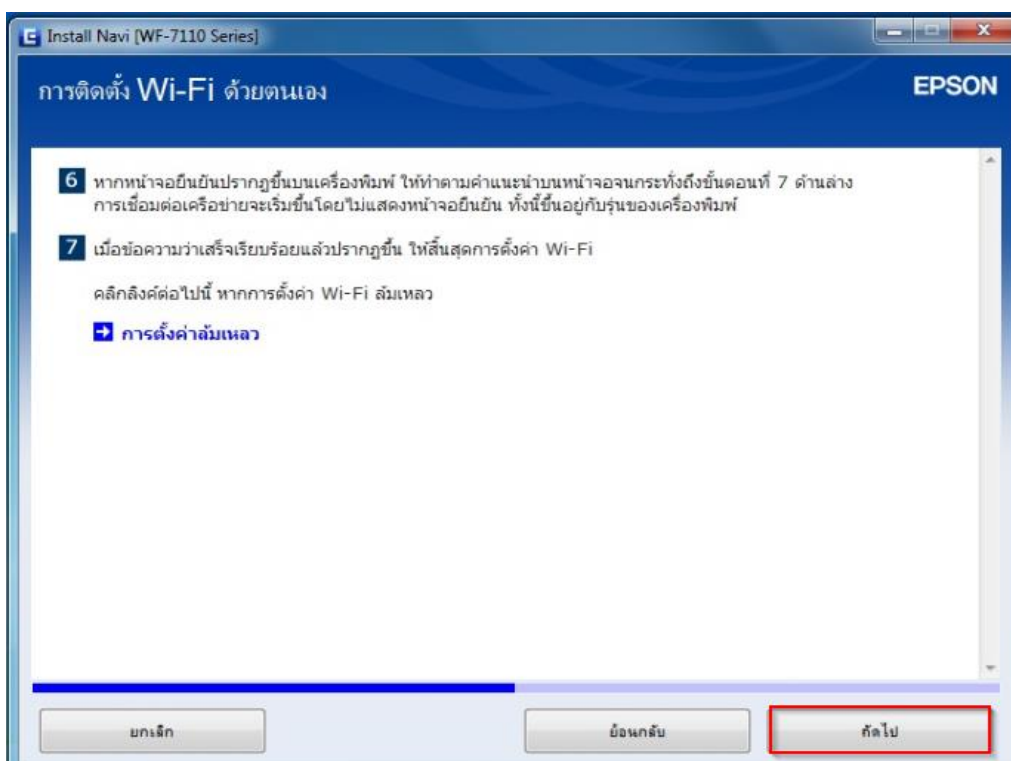
- จะโชว์ IP Address ของเครื่องปรีนเตอร์



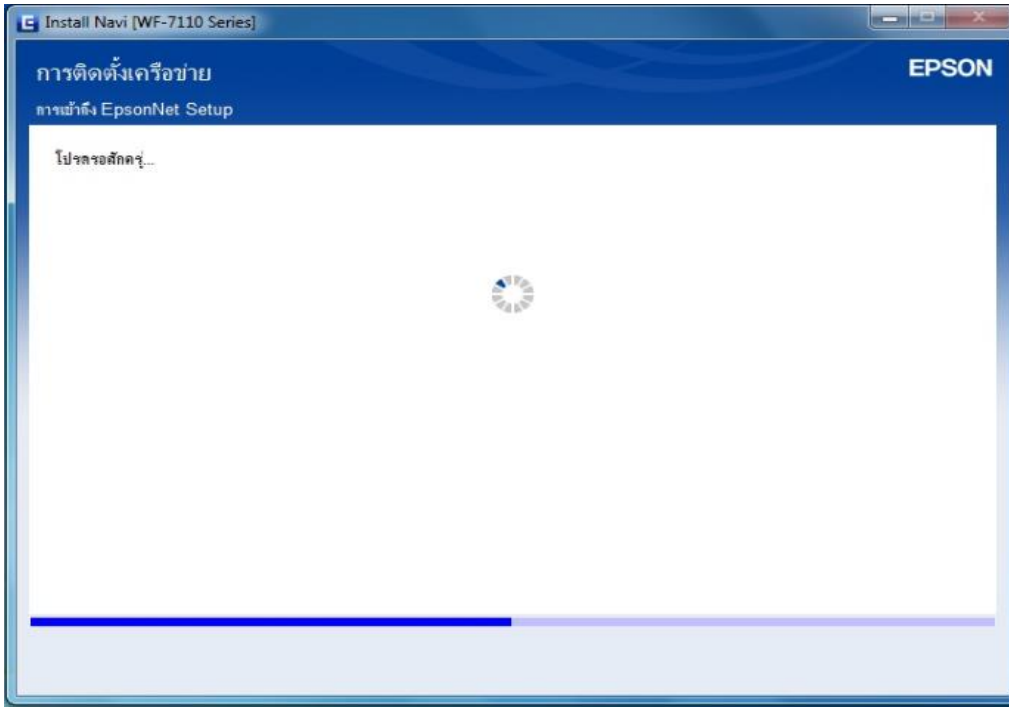
27. จะปรากฏชื่อเครือข่าย (Router) และให้คลิก **ถัดไป**



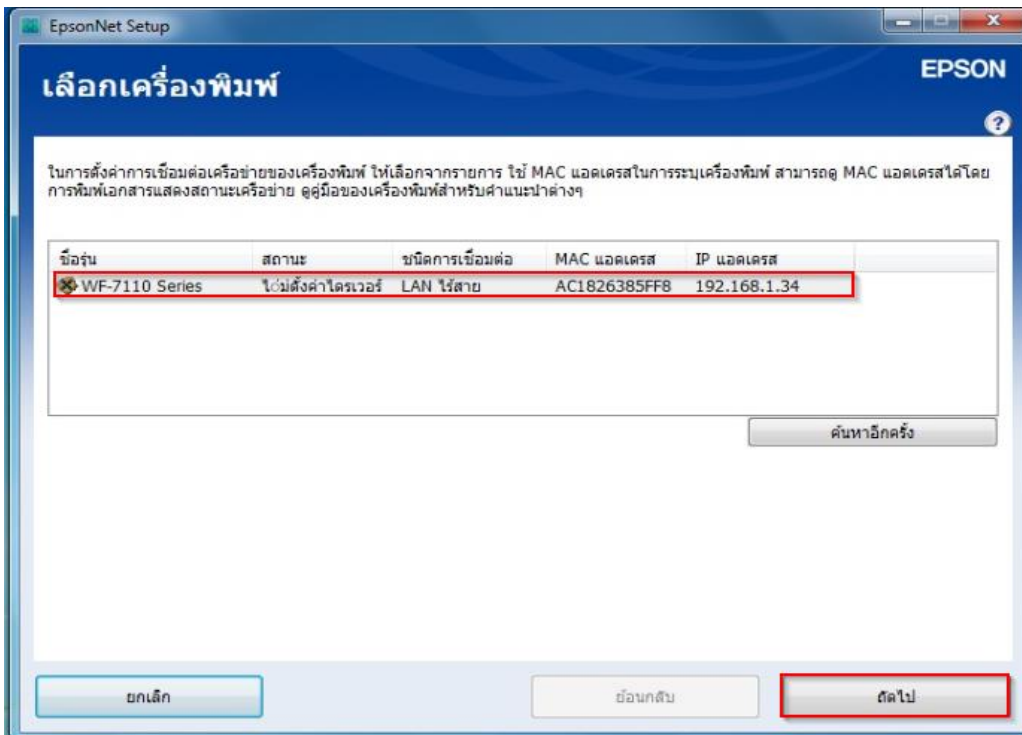
28. คลิก **ถัดไป**



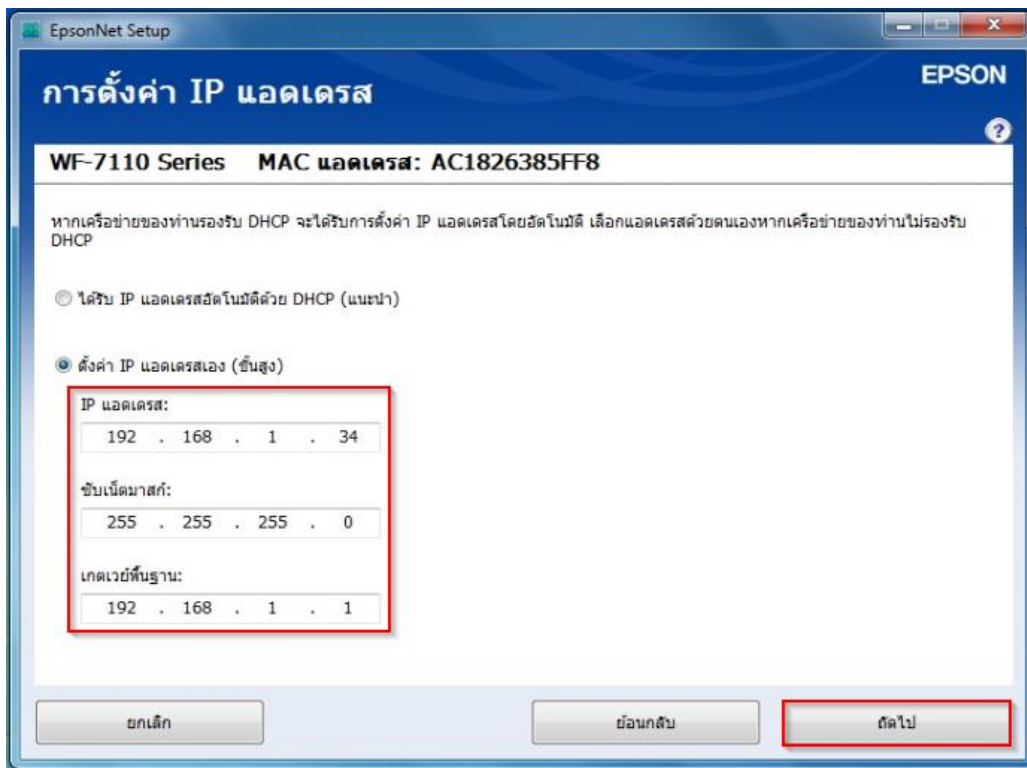
29. จะปรากฏหน้าต่างดังรูป



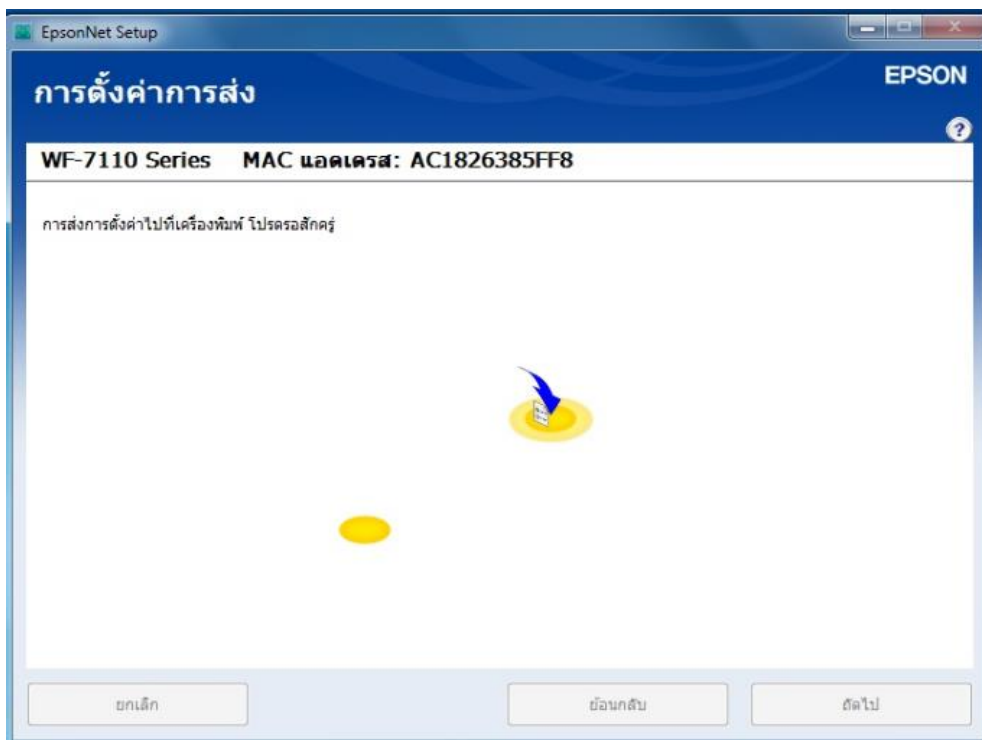
30. ปรากฏชื่อเครื่องพิมพ์ขึ้นมา คลิก **ถัดไป**



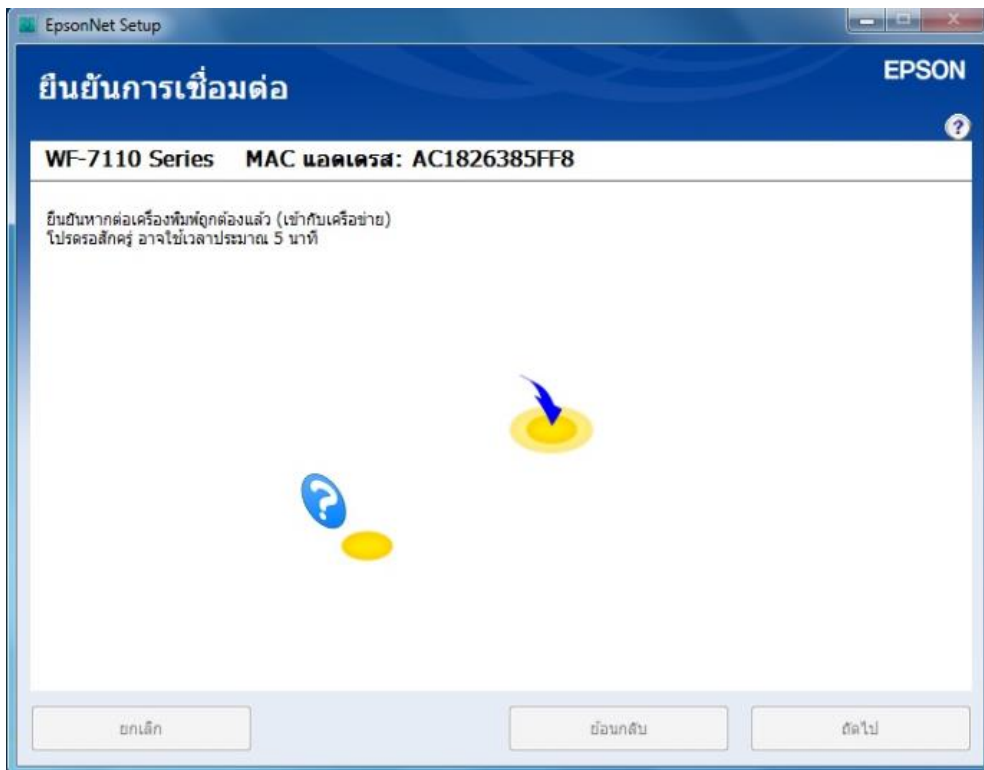
31. ปรากฏหน้าต่างการตั้งค่า IP แอดเดรส ให้เลือก เป็น Auto หรือ Manual ในที่นี้เลือก Manual คลิก **ถัดไป**



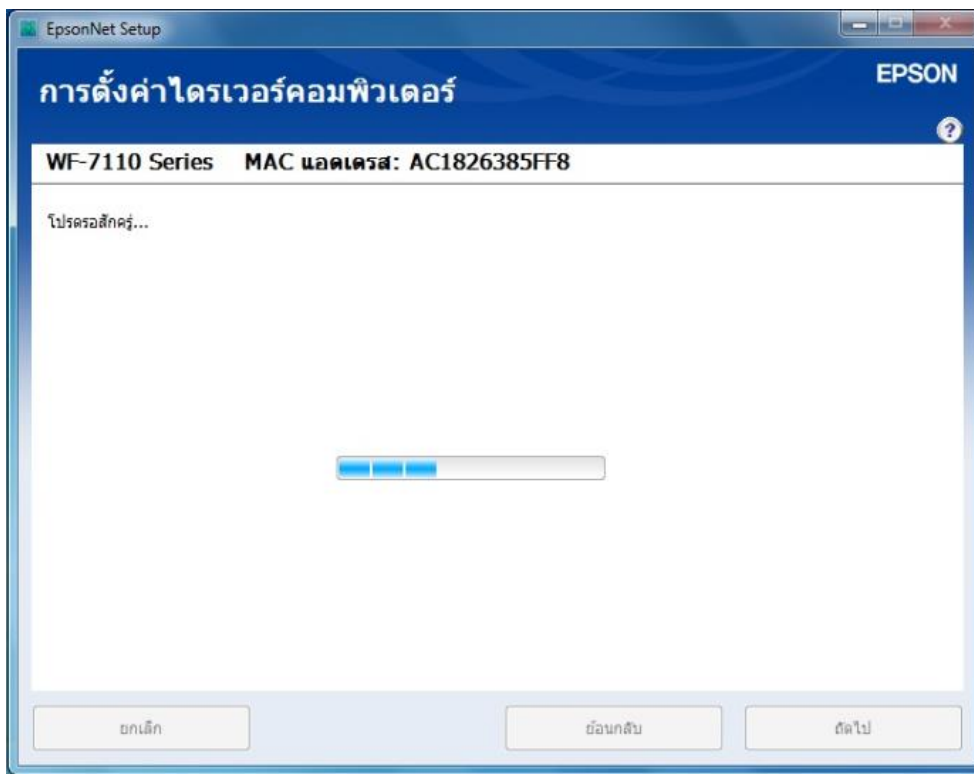
32. จะปรากฏหน้าต่างดังรูป



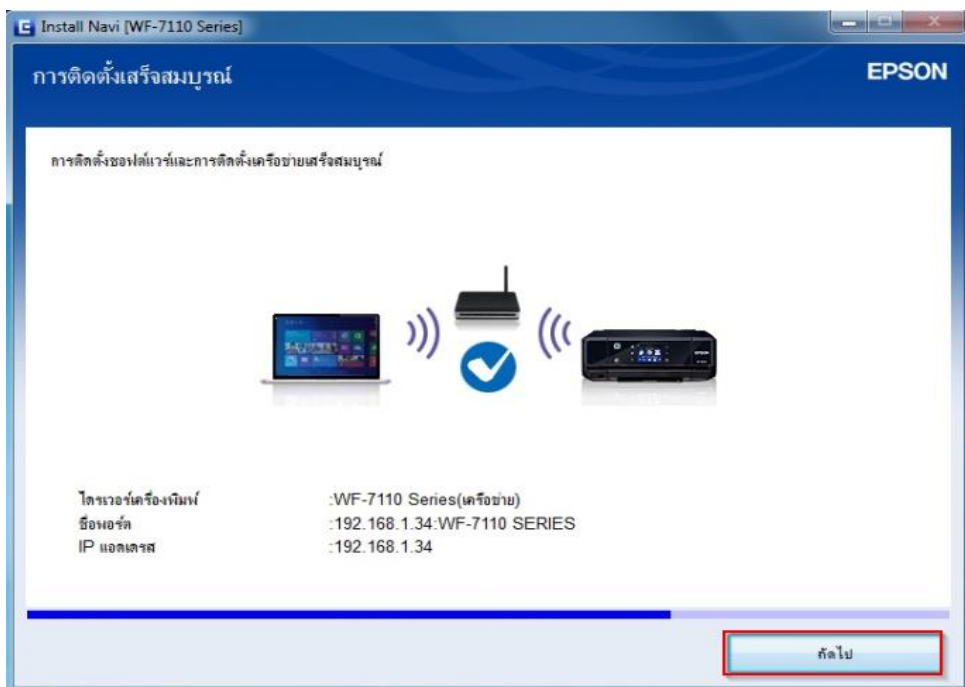
33. ปรากฏหน้าต่างดังรูป



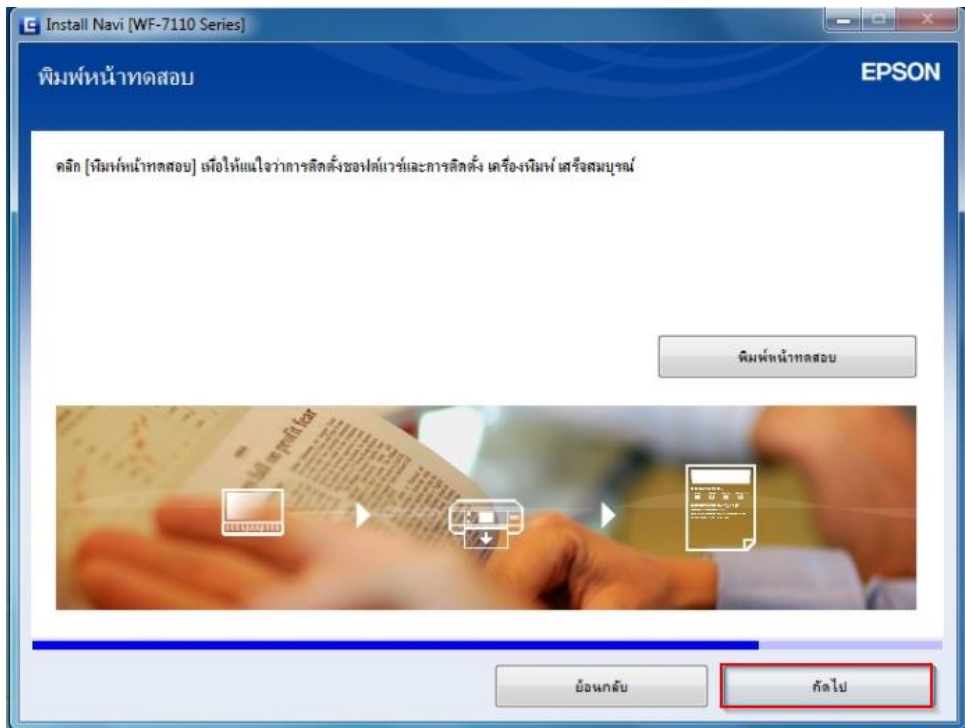
34. ปรากฏหน้าต่างดังรูป



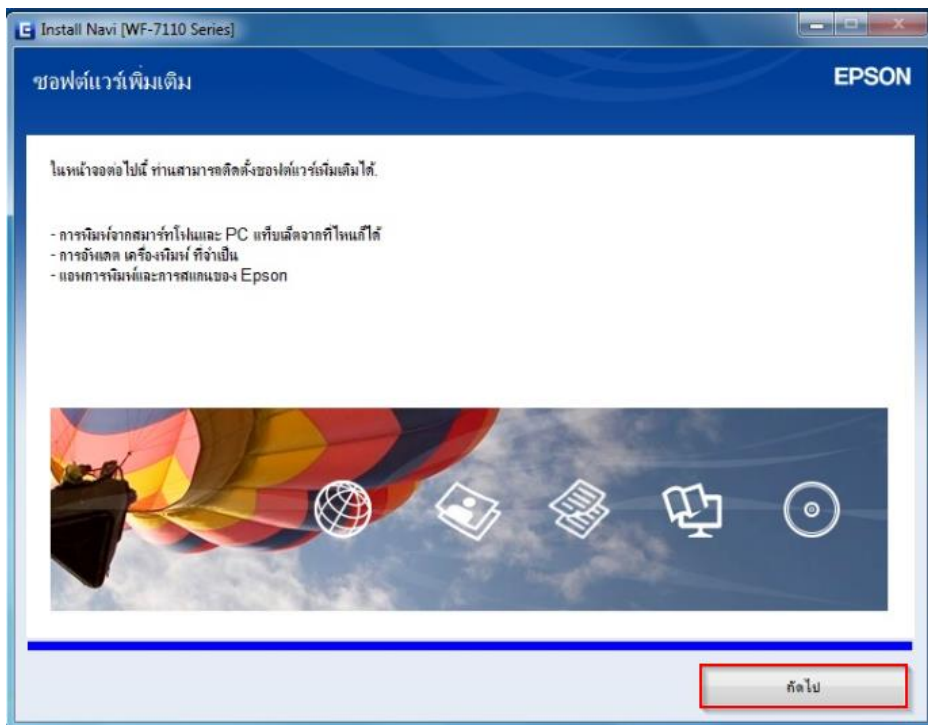
35. การเชื่อมต่อเสร็จสมบูรณ์ คลิก **ถัดไป**



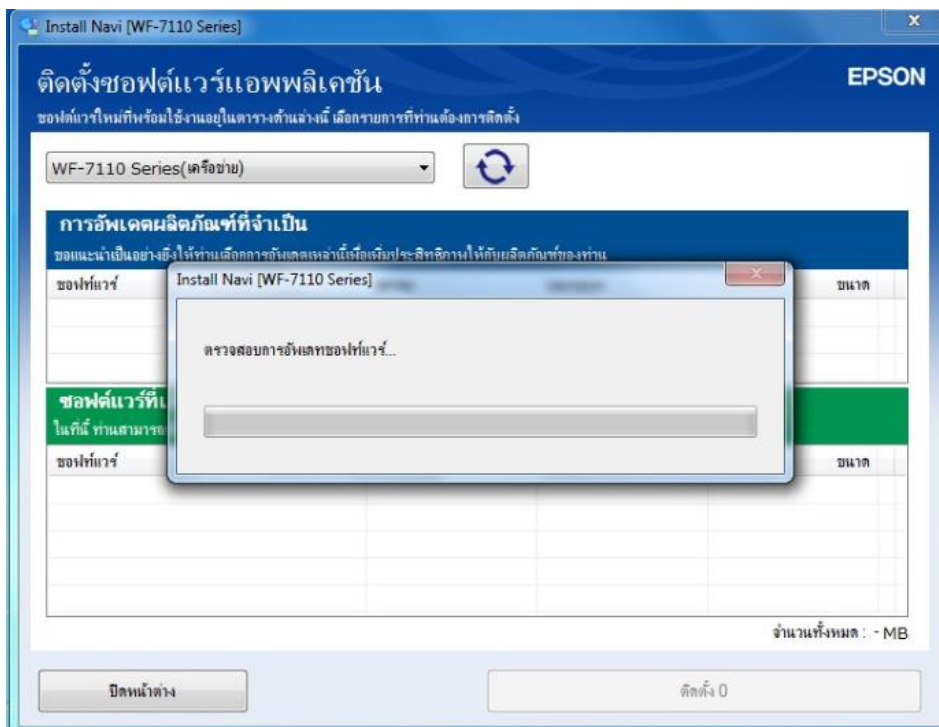
36.กด **พิมพ์หน้าทดสอบ** เมื่อต้องการทดสอบการพิมพ์ ถ้าไม่คลิก **ถัดไป**



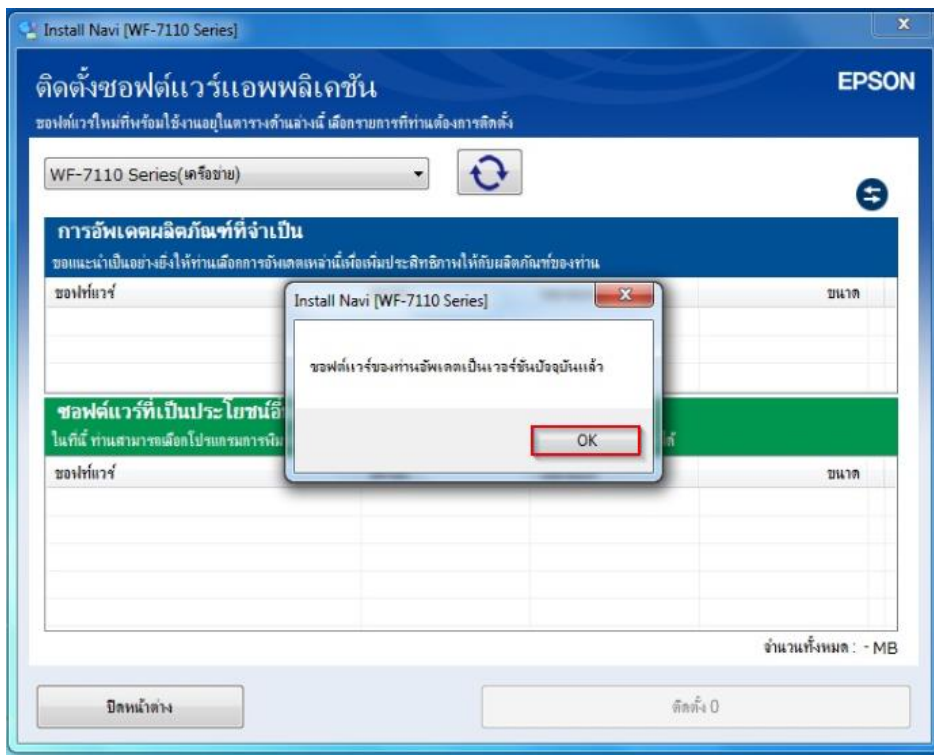
37.ซอฟต์แวร์เพิ่มเติม คลิก **ถัดไป**



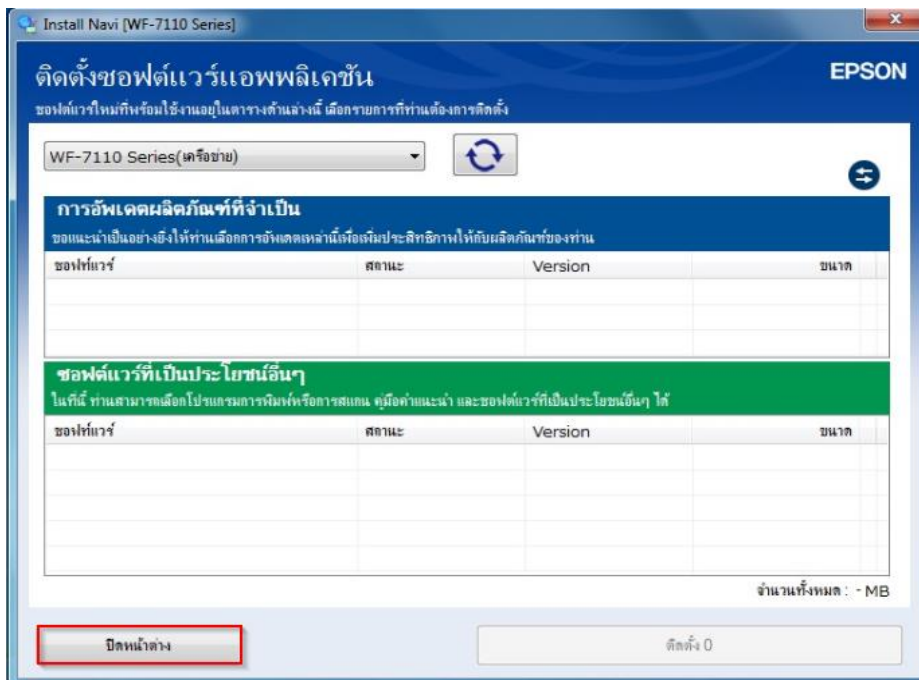
38. จะปรากฏหน้าต่างตรวจสอบการอัปเดตซอฟต์แวร์



39. จะปรากฏ **ซอฟต์แวร์ของท่านอัปเดตเป็นเวอร์ชันปัจจุบันแล้ว** จากนั้นให้คลิก **OK**



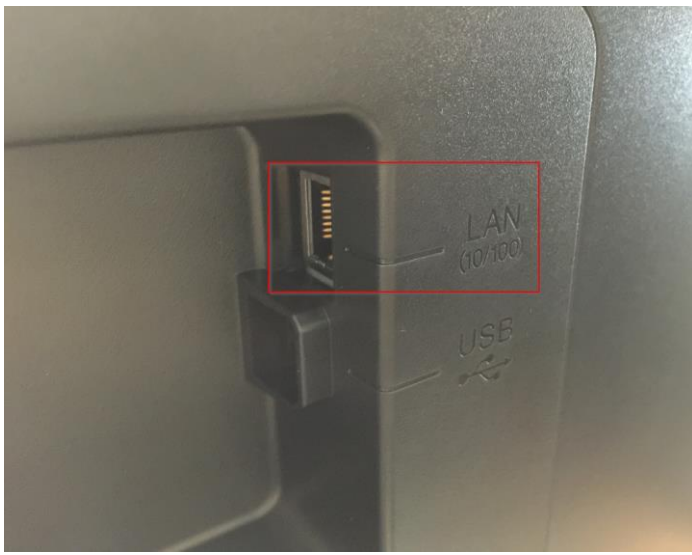
40.ติดตั้งซอฟต์แวร์แอปพลิเคชัน คลิก **ปิดหน้าต่าง**



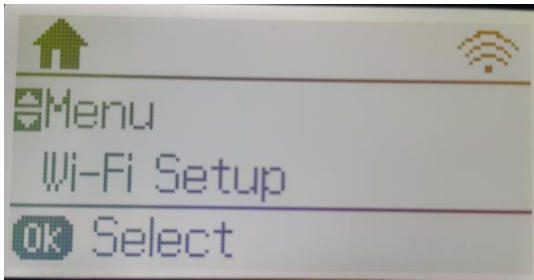
วิธีการรีเซต Wi-Fi/เน็ตเวิร์กของเครื่องพิมพ์

หากมีความจำเป็นต้องเปลี่ยนราวเดอริใหม่ และต้องการติดตั้ง เครื่องพิมพ์แบบผ่านเครือข่ายอีกครั้งหรือในขณะที่ทำการติดตั้งเครื่องพิมพ์แบบผ่านเครือข่าย แล้วล้มเหลวจะต้องทำการรีเซตค่าเน็ตเวิร์กของเครื่องพิมพ์ให้กลับสู่ค่าเริ่มต้น จึงจะสามารถทำการติดตั้ง เครื่องพิมพ์แบบผ่านเครือข่ายได้ โดยมีวิธีการดังนี้

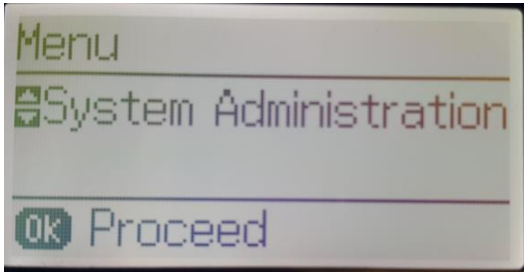
1. หากมีการใช้งานเชื่อมต่อแบบสาย Lan เข้ากับเครื่องพิมพ์ แนะนำให้ถอดสาย Lan ออกจากเครื่องพิมพ์ก่อน



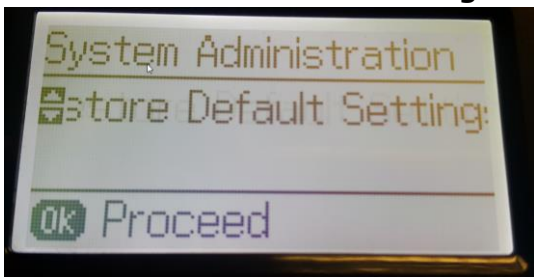
2. เลือกไปที่ **Menu** กด **OK**



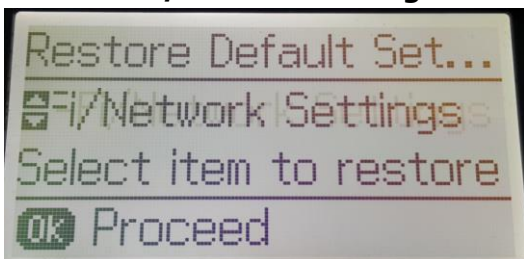
3. เลือกไปที่ **System Administration** กด **OK**



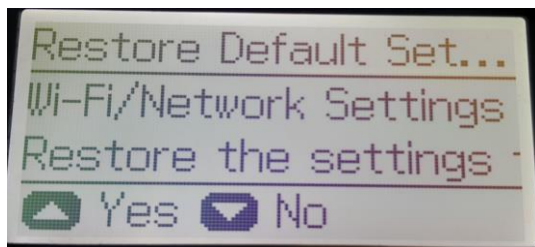
4. เลือกไปที่ **Restore Default Settings** กด **OK**



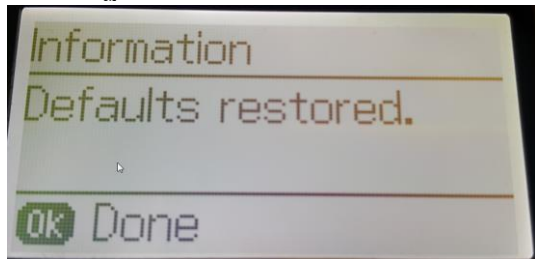
5. เลือกที่ **WiFi/Network Settings** กด **OK**



6. จะปรากฏหน้าต่างยืนยันการรีเซตค่าเครื่องพิมพ์ เลือก **Yes**



7. จะปรากฏหน้าต่าง Defaults restored คัดค่าโรงงาน กด **OK**



8. จะปรากฏหน้าต่าง Wi-Fi/Network Status แสดงสถานะของเครื่องพิมพ์ เครื่องพิมพ์จะไม่มีค่า IP Address

