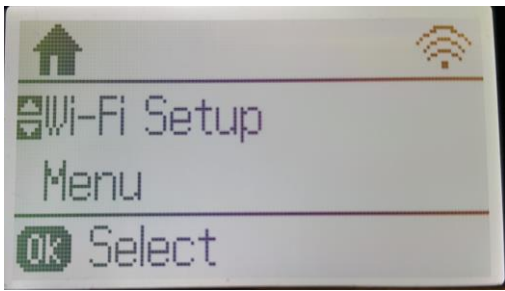


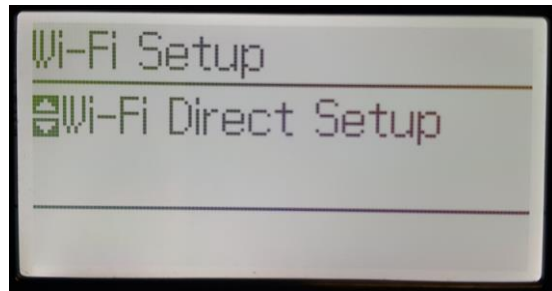
วิธีการเชื่อมต่อและติดตั้ง Wi-Fi Direct รุ่น WF-7111 สำหรับ Windows

วิธีการตั้งค่า Wi-Fi ที่เครื่องพิมพ์

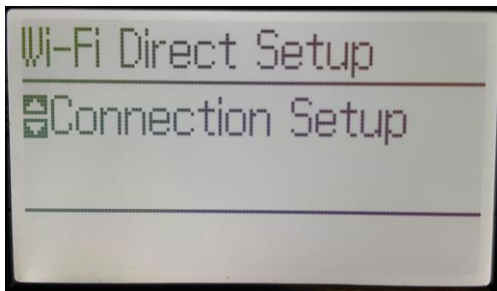
1.ไปที่ **Wi-Fi Setup** กด **OK**



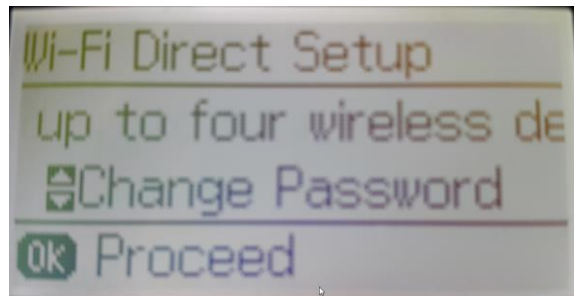
2.ไปที่ **Wi-Fi Direct Setup** กด **OK**



3.ไปที่ **Connection Setup** กด **OK**

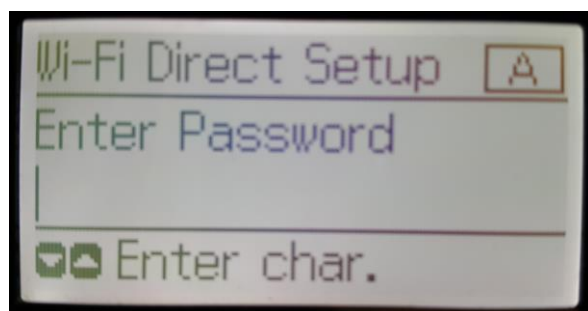
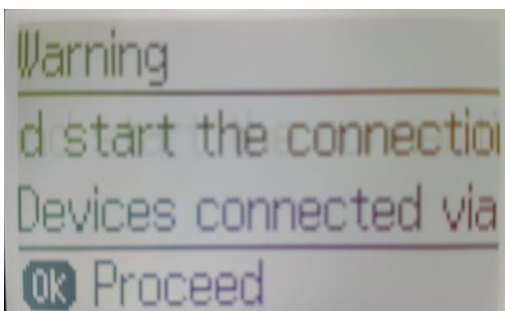


4. ถ้าเป็นการใช้งานครั้งแรกให้ตั้ง **Password** ก่อน กดปุ่มลูกศรชี้ลงเลือก **Change password** กด **OK** สามารถเชื่อมต่อได้สูงสุด 4 เครื่อง (ถ้าเคยตั้งแล้วกด OK, Password จะเป็นตัวเดิมที่เคยตั้งไว้)

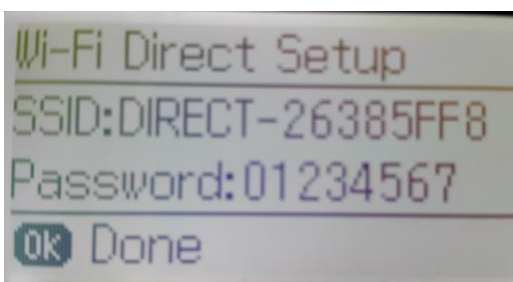


5.กดปุ่ม **OK**

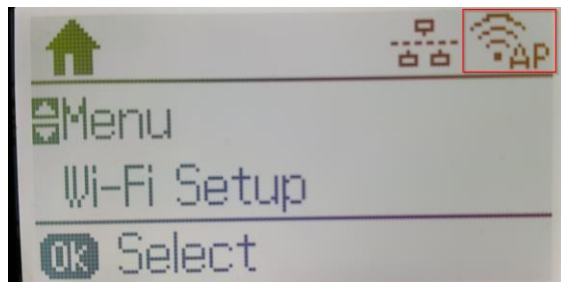
6.กดปุ่ม **Stop** จะเป็นการเปลี่ยนโหมดตัวอักษร เช่น ตัวพิมพ์ใหญ่,ตัวพิมพ์เล็ก หรือ ตัวเลข ตั้ง **Password** ให้กดปุ่มลูกศร ชี้อขึ้น หรือ ชี้อลง ถ้าต้องการลบให้กดปุ่มลูกศรชี้ทางซ้าย ตั้งเสร็จกด **OK**



7.จะแสดงชื่อ **SSID** และ **Password**



8.สถานะ Wi-Fi จะขึ้นดังภาพ แสดงว่าเชื่อมต่อแล้ว



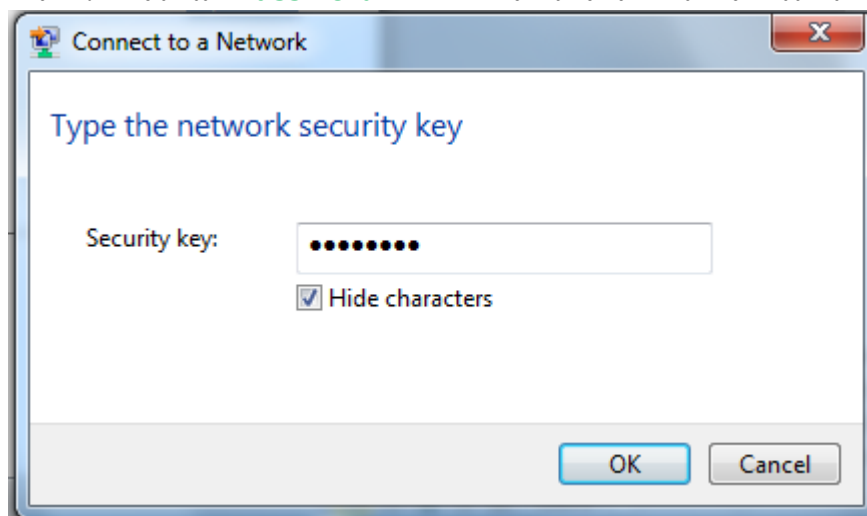
วิธีการตั้งค่า Wi-Fi ที่เครื่องคอมพิวเตอร์

Connect Wireless ที่เครื่องคอมพิวเตอร์ กับเครื่องพิมพ์ Epson WF-7111
(ชื่อ Wi-Fi Direct ของ Epson ในที่นี่เป็น **DIRECT-26385FF8**)

คลิกขวาที่ไอคอน  ด้านล่างขวาคอมพิวเตอร์ และเลือกชื่อ **Wi-Fi** ที่เป็นของเครื่องพิมพ์ คลิก **Connect**



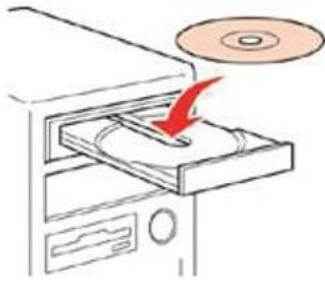
จะมีหน้าต่างให้ใส่ **Password Wi-Fi** ของเครื่องพิมพ์ที่ได้ตั้งค่าไว้ คลิก **OK**



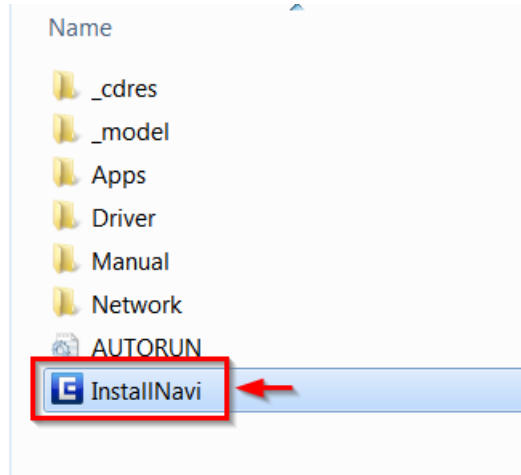
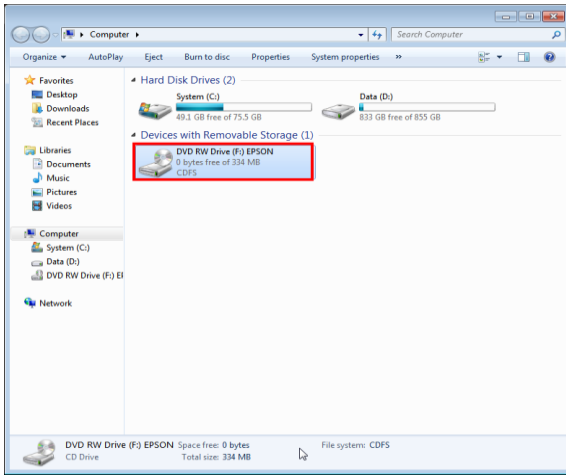
วิธีการติดตั้งไดรเวอร์เครื่องพิมพ์

หมายเหตุ : สำหรับการติดตั้งแบบ **Wi-Fi** ต้องติดตั้งจากแผ่นซีดีไดรเวอร์เท่านั้น

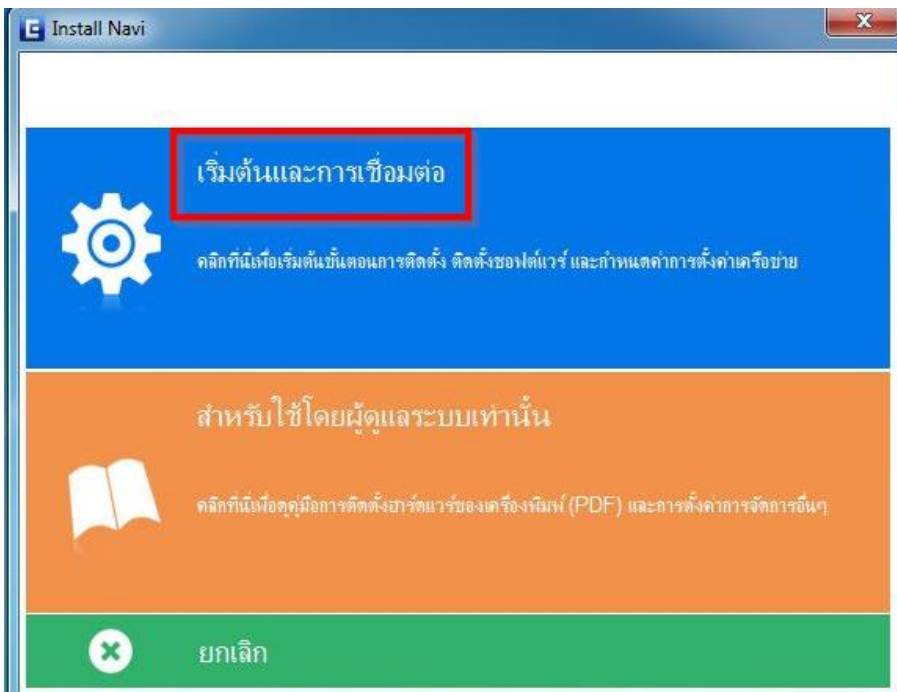
1. ใส่แผ่นไดรเวอร์



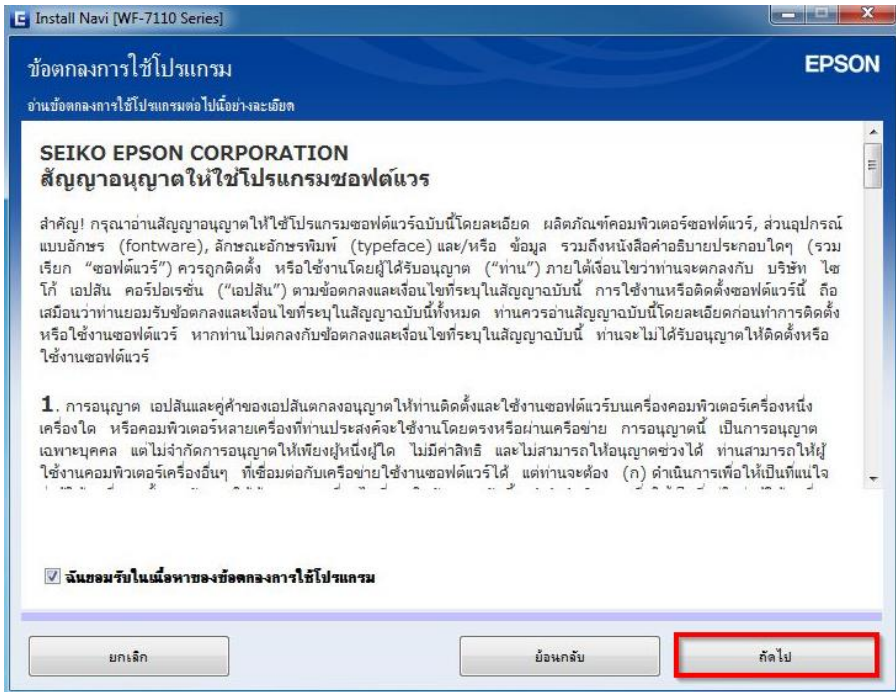
2.ดับเบิลคลิกไดรฟ์ซีดี Epson เพื่อเริ่มการติดตั้ง หรือ คลิกขวาที่ไดรฟ์ซีดี Epson เลือก Open และดับเบิลคลิกเลือก **InstallNavi**



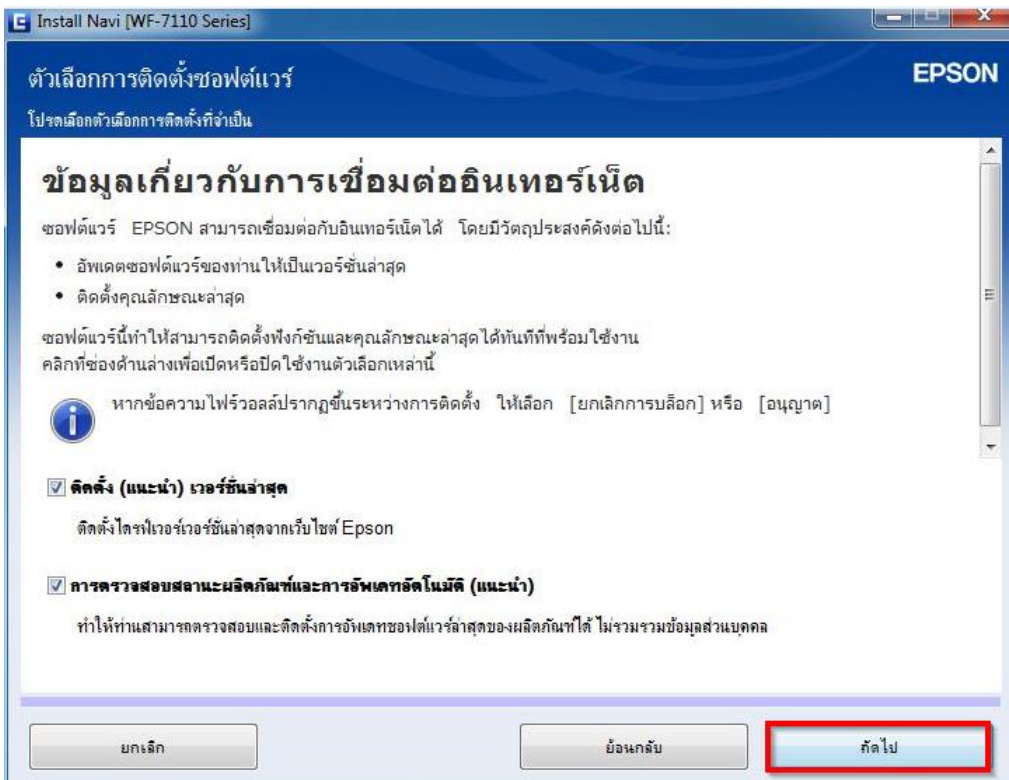
3.คลิกที่ **เริ่มต้นและการเชื่อมต่อ**



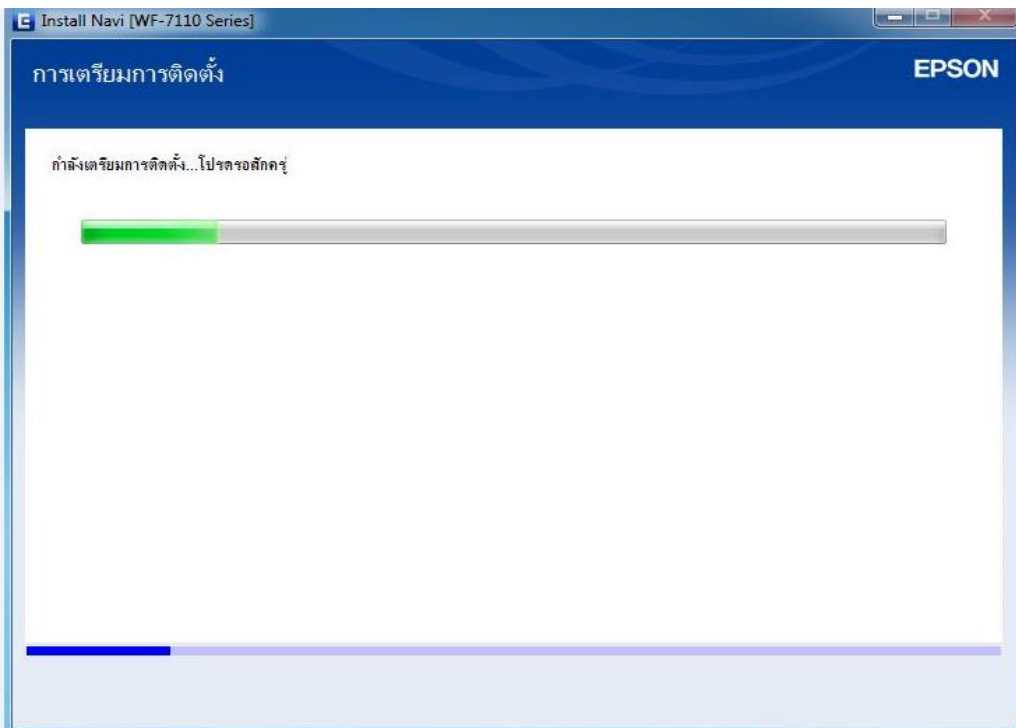
4.คลิกที่ **ฉันยอมรับ**ในเนื้อหาของข้อตกลงการใช้โปรแกรม จากนั้นคลิก **ถัดไป**



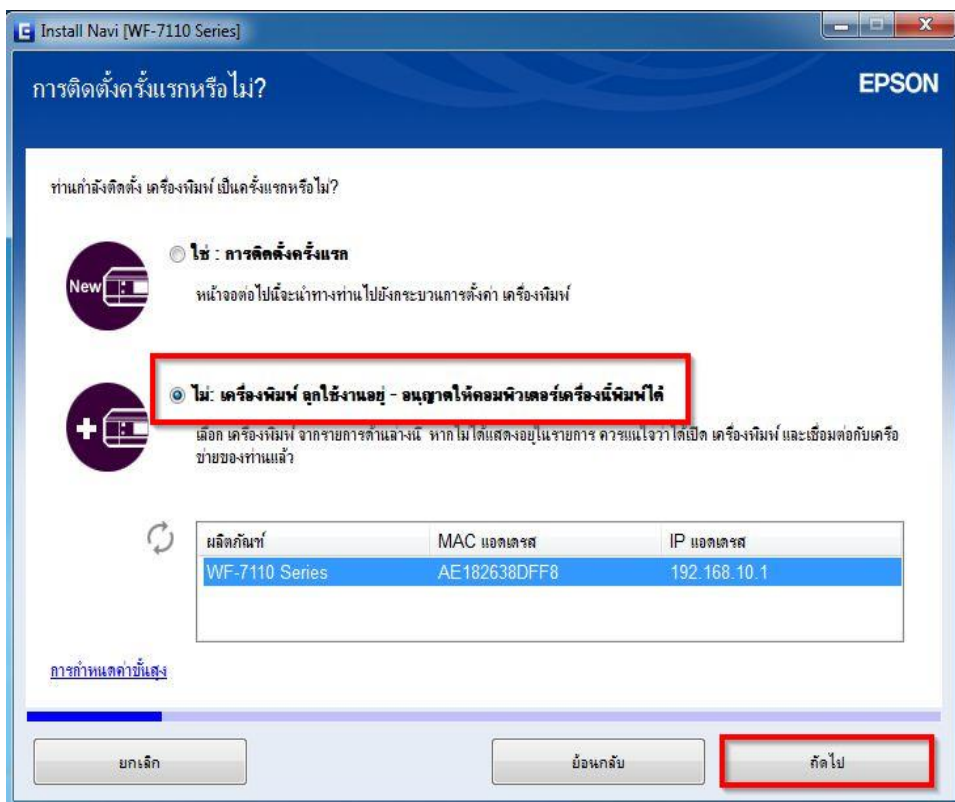
5.คลิก **ถัดไป**



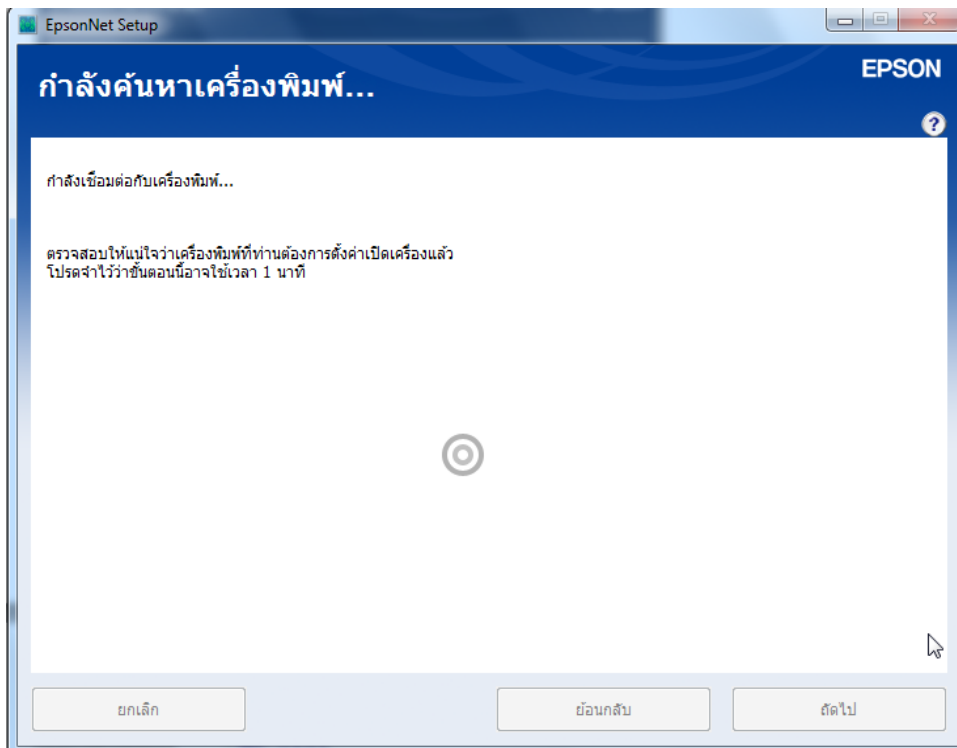
6.จะปรากฏหน้าต่างดังรูป



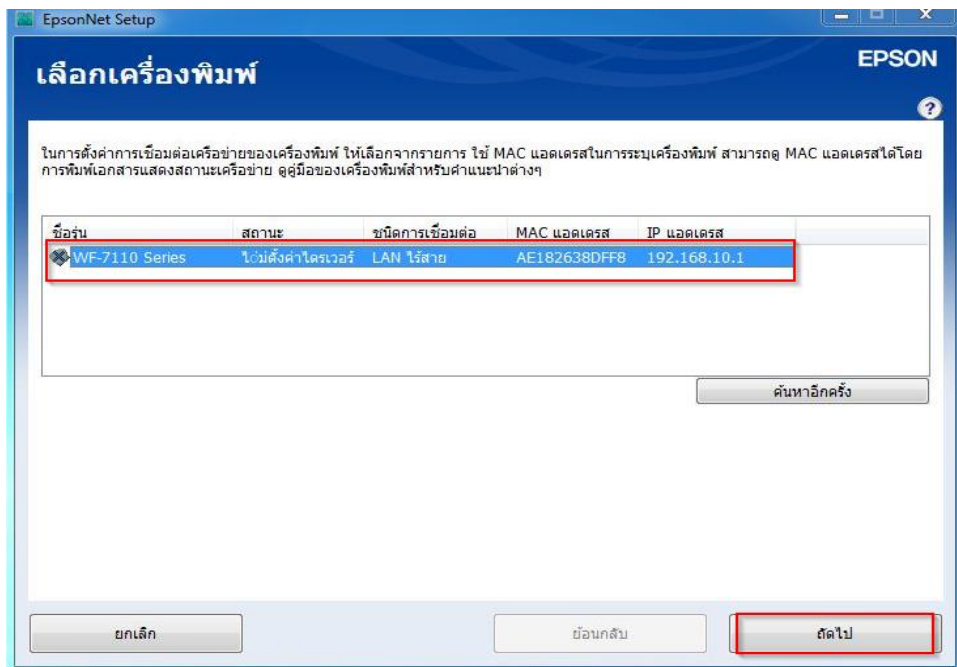
7.คลิก **ไม่** และคลิก **ถัดไป**



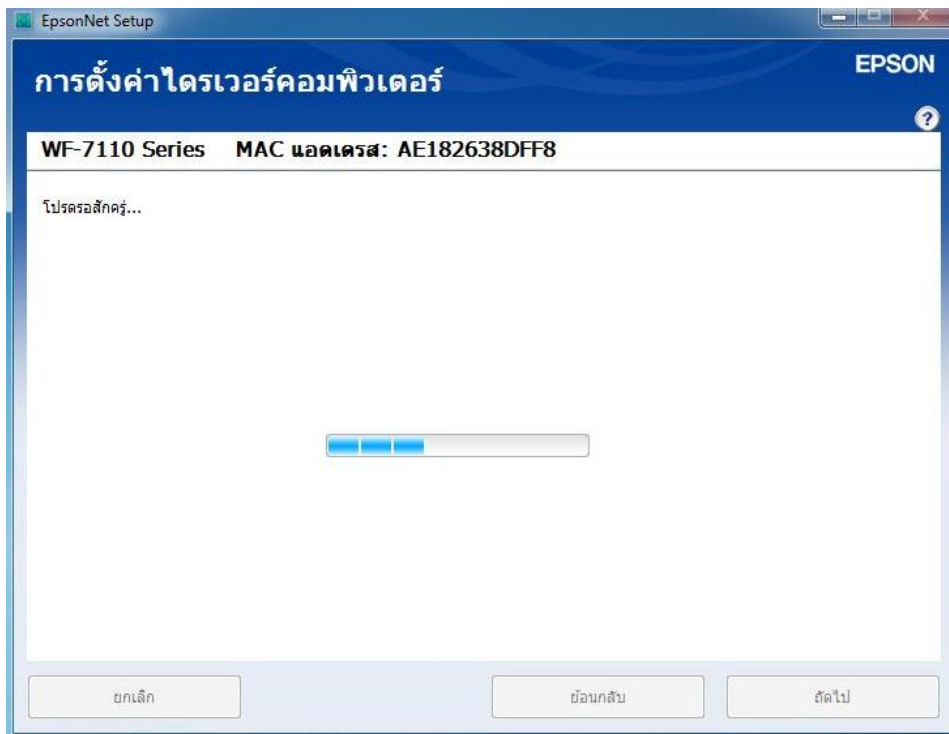
8.จะปรากฏหน้าต่างดังรูป



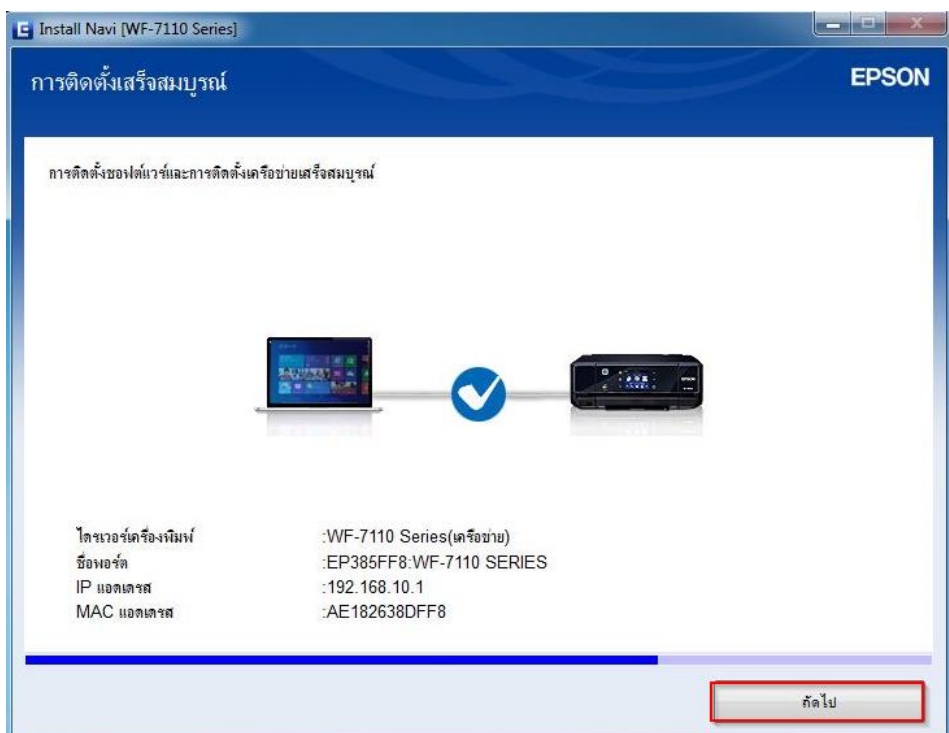
9. จะปรากฏชื่อเครื่องพิมพ์ที่เคยตั้งค่าเอาไว้เลือกชื่อ เครื่องพิมพ์ที่ปรากฏ คลิก **ถัดไป**



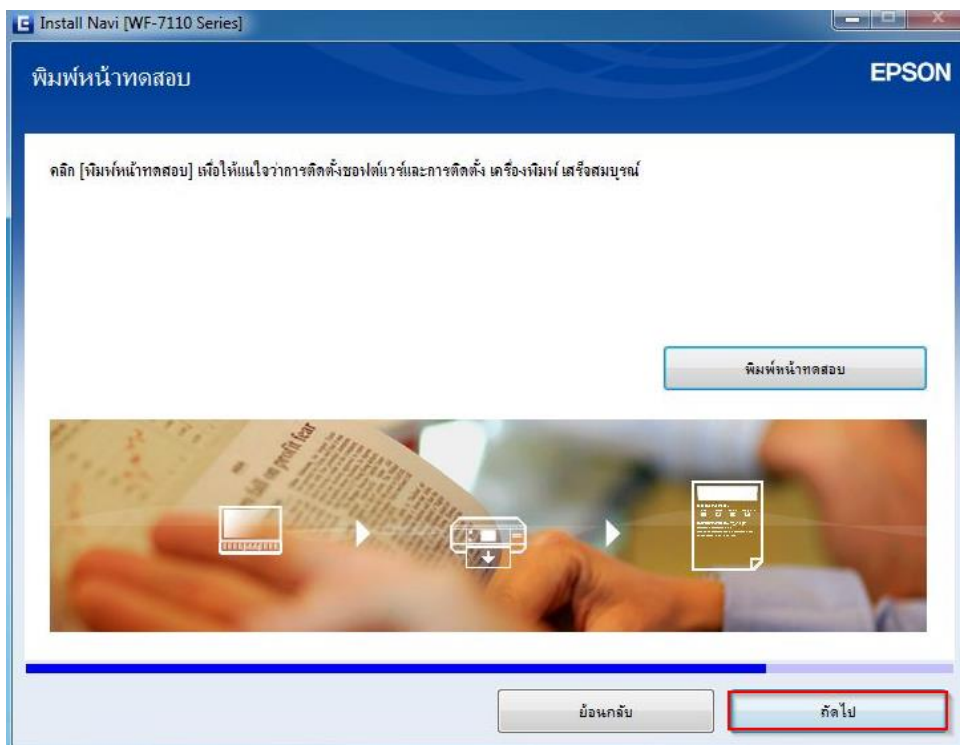
10. จะปรากฏหน้าต่างดังรูป



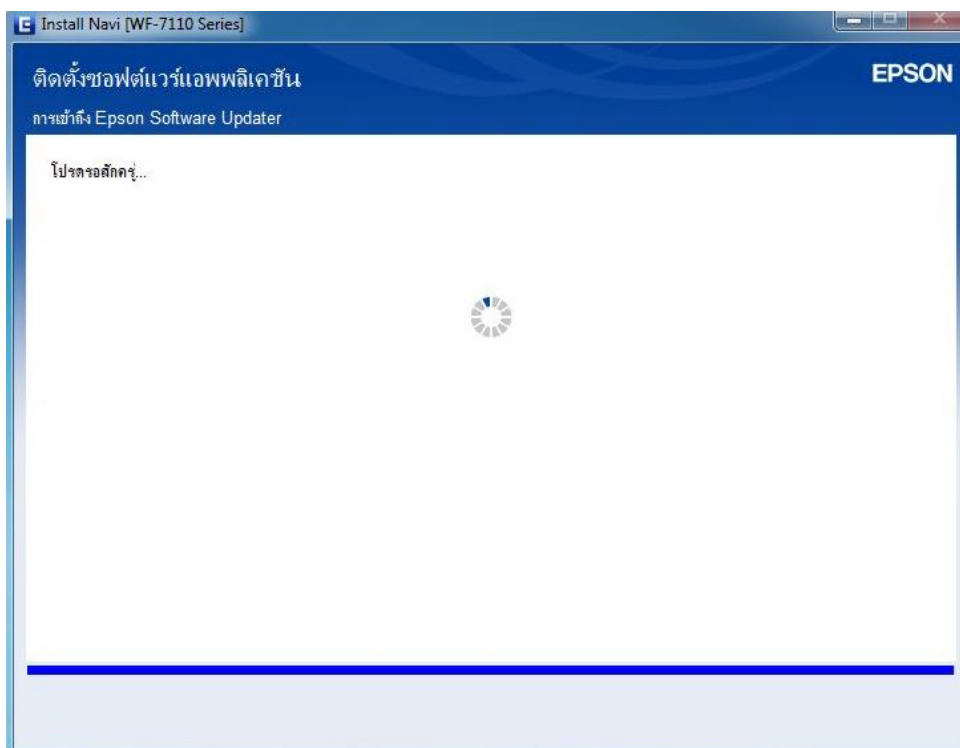
11.การเชื่อมต่อเสร็จสมบูรณ์ คลิก **ถัดไป**



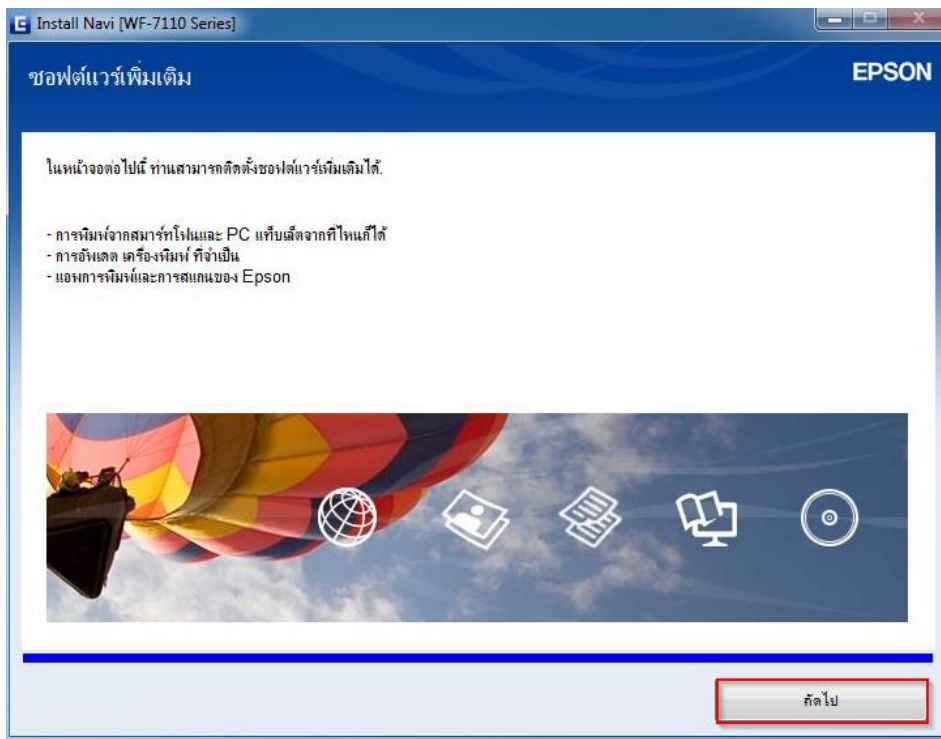
12.กด พิมพ์หน้าทดสอบ เมื่อต้องการทดสอบการพิมพ์ ถ้าไม่คลิก **ถัดไป**



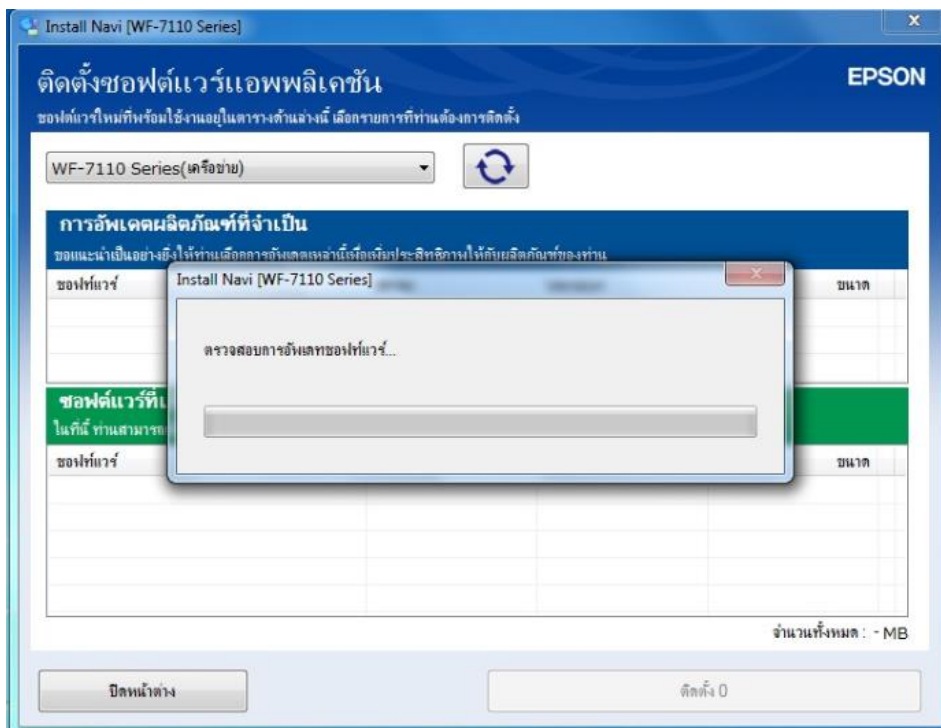
13. จะปรากฏหน้าต่างดังรูป



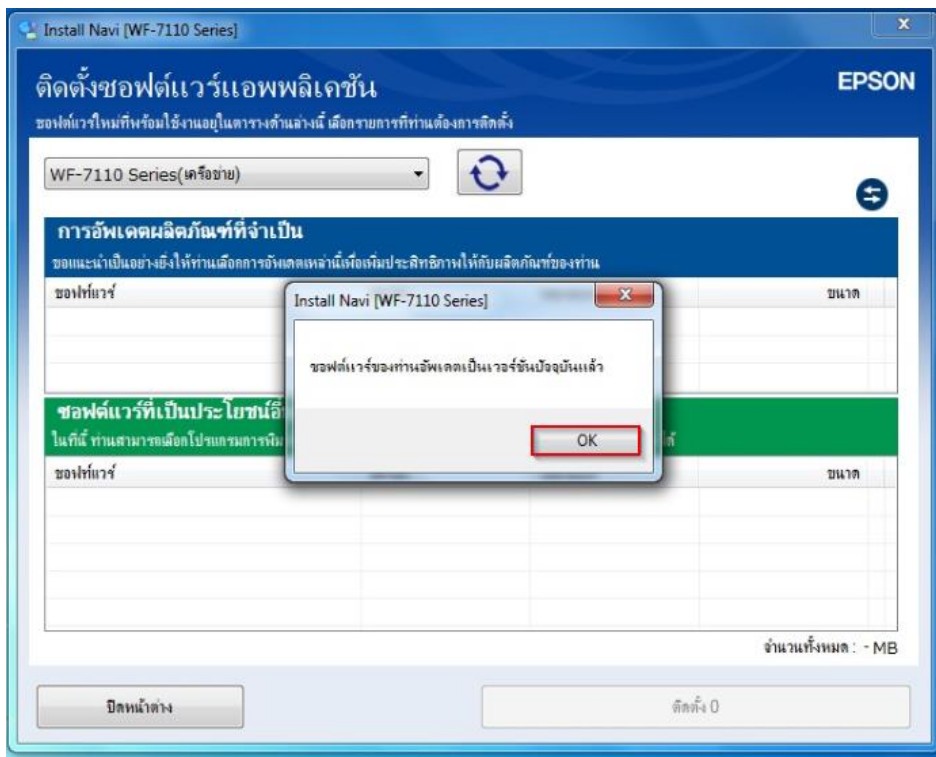
14. การเชื่อมต่อเสร็จสมบูรณ์ คลิก **ถัดไป**



15. จะปรากฏหน้าต่างตรวจสอบการอัปเดตซอฟต์แวร์



16. จะปรากฏ ซอฟต์แวร์ของท่านอัปเดตเป็นเวอร์ชันปัจจุบันแล้ว จากนั้นให้คลิก OK



17. ติดตั้งซอฟต์แวร์แอปพลิเคชัน คลิก **ปิดหน้าต่าง**

