

## วิธีการใช้งาน EPSON Connect รุ่น WF-7611 สำหรับ Windows

### ขั้นตอนการขอรับบริการจาก EPSON Connect

หมายเหตุ :

- ก่อนทำการติดตั้ง EPSON Connect ให้ตรวจสอบก่อนว่า เครื่องพิมพ์ และ เครื่องคอมพิวเตอร์ที่จะทำการติดตั้ง ได้อยู่ในวง Network เดียวกันเรียบร้อยแล้ว
- ในการเชื่อมต่อแบบ WiFi-Direct และ Adhoc จะไม่สามารถใช้งาน EPSON Connect ได้

1.ติดตั้งซอฟต์แวร์ EPSON Connect เพื่อลงทะเบียนเครื่องพิมพ์ โดยสามารถเข้าไปดาวน์โหลดได้ที่ [www.epsonconnect.com](http://www.epsonconnect.com)

EPSON EXCEED YOUR VISION Epson Connect Language English

### Epson Connect Solutions

#### Print and Scan From Anywhere

Go Mobile! Print your photos and documents using your smartphone, tablet or mobile computer from your home, the office, or from across the world.

61.9K

#### Email Print

Print your photos and documents from anywhere. Email your files to an EPSON printer's unique email address for automatic printing. Supports virtually any email-enabled device.

Learn More

#### Epson iPrint Mobile App

Print or scan your photos, documents and webpages from your smartphone or tablet. Print and share your files using Box, Dropbox, Evernote or Google Drive. Available free from the App Store or the Google Play.

App Store Google Play

#### Scan to Cloud

Use an Epson printer to scan your file and upload it to your online storage or "Cloud" account. Supports Box, Dropbox, Evernote or Google Drive from the Epson iPrint Mobile App or directly from the printer's control panel.

Learn More

#### Remote Print Driver

Print beyond your home or office network using your laptop or desktop. Print from any application to a compatible Epson printer anywhere. It's as easy as File > Print.

Learn More

### Setup

Create your Epson Connect account and register your printer to the Epson Connect service.

Go

### User Page

The owner of the printer can manage the registered printer's information. Once you have created your account and registered your printer, you can use the User Page functions.

Go

### Support

#### Local Epson website

For more information, please visit your local Epson website:

- Epson Connect-enabled printers
- FAQ and support

Select region

USA

Go

### เลือก Registering from Your Computer

EPSON Epson Connect Home Contents

Home > Registering a Printer and User Account

## Registering a Printer and User Account

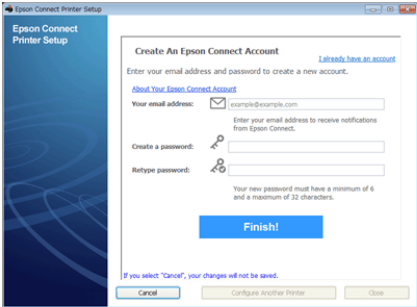
- Registering from Your Computer
- Registering from Your Smartphone or Tablet

© 2014 Seiko Epson Corporation (NPDS263-00 EN)

จากนั้นคลิกลิ้งค์ <http://support.epson.net/ecsetup/> ตามรูปภาพ

New Registration

- 1 Turn on the printer.
- 2 Download and install Epson Connect Printer Setup from the following URL and then launch the application.  
<http://support.epson.net/ecsetup/>
- 3 Automatically search for printers. Select the printer, and then click **Next**.
- 4 Select **Printer Registration**, and then click **Next**.
- 5 The License Agreement is displayed. Select **Agree**, and then click **Next**.
- 6 Load paper into your printer, and then click **OK** when the printing confirmation screen is displayed.
- 7 Follow the on-screen instructions to enter your information and click **Finish!**.

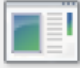



When registration is complete, a setup information sheet is printed from the printer you registered, and a notification email is sent to your email address.

จากนั้น Save ไฟล์ ที่คอมพิวเตอร์ ก่อนทำการติดตั้ง

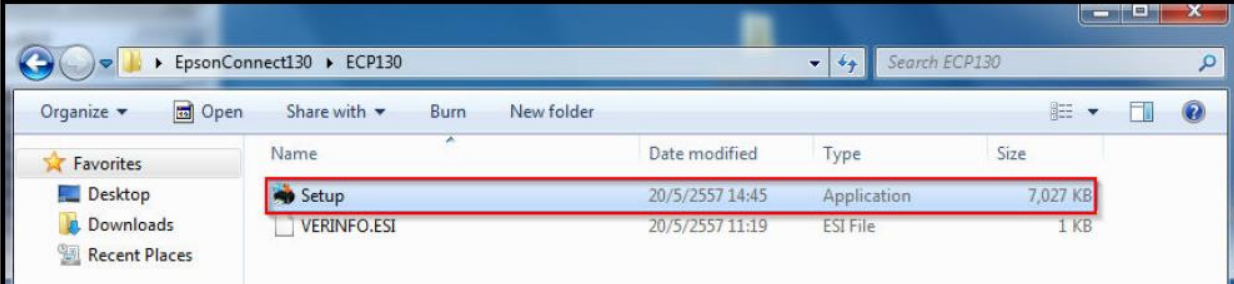
File Download - Security Warning

**Do you want to run or save this file?**

 Name: EpsonConnect130.exe  
Type: Application, 3.38MB  
From: **download2.ebz.epson.net**

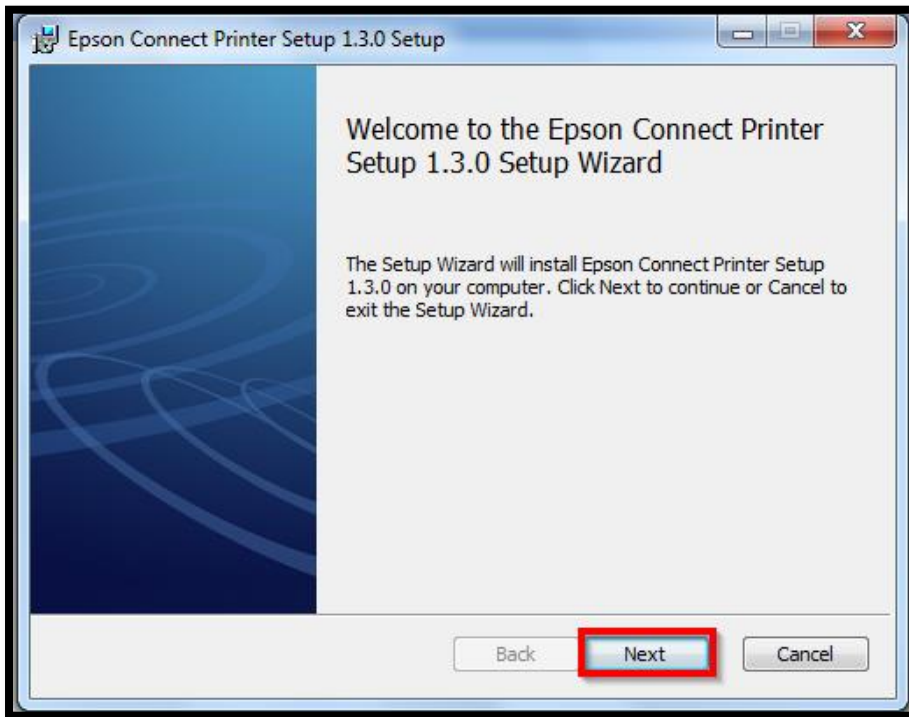
 While files from the Internet can be useful, this file type can potentially harm your computer. If you do not trust the source, do not run or save this software. [What's the risk?](#)

2.ทำการแตกชิปไฟล์ และทำการติดตั้ง

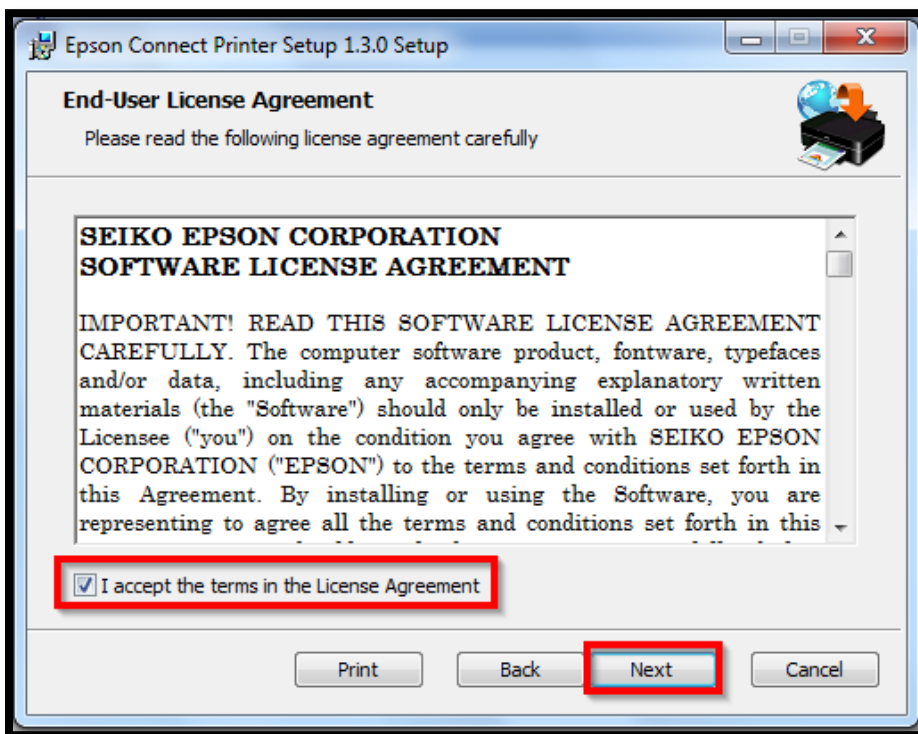


Name	Date modified	Type	Size
Setup	20/5/2557 14:45	Application	7,027 KB
VERINFO.ESI	20/5/2557 11:19	ESI File	1 KB

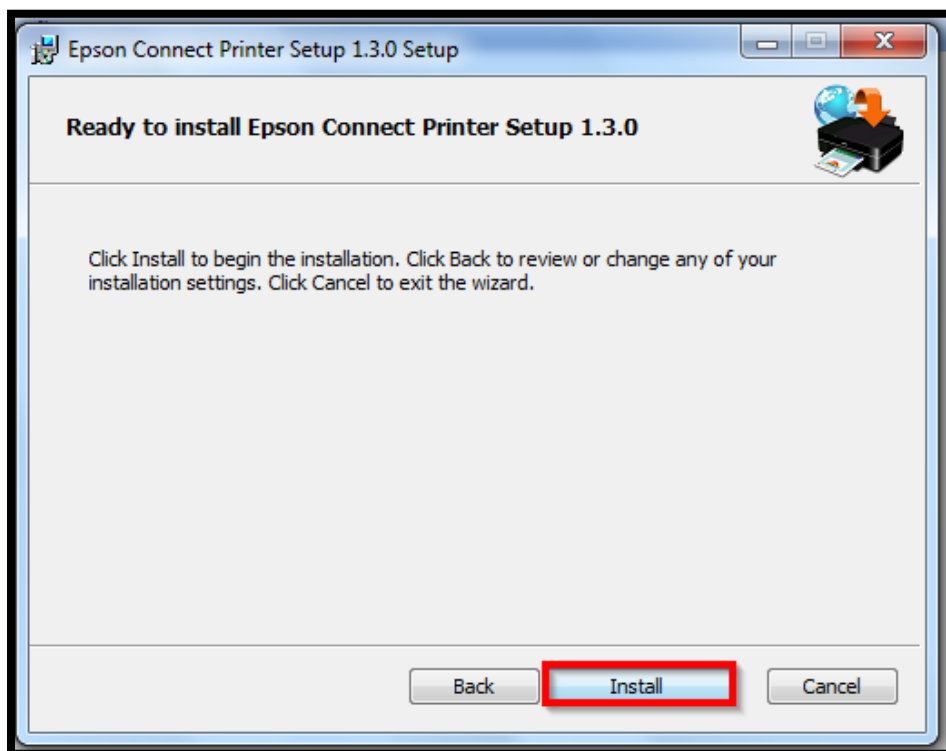
### 3. ปรากฏหน้าต่างด้านล่าง และเลือก Next



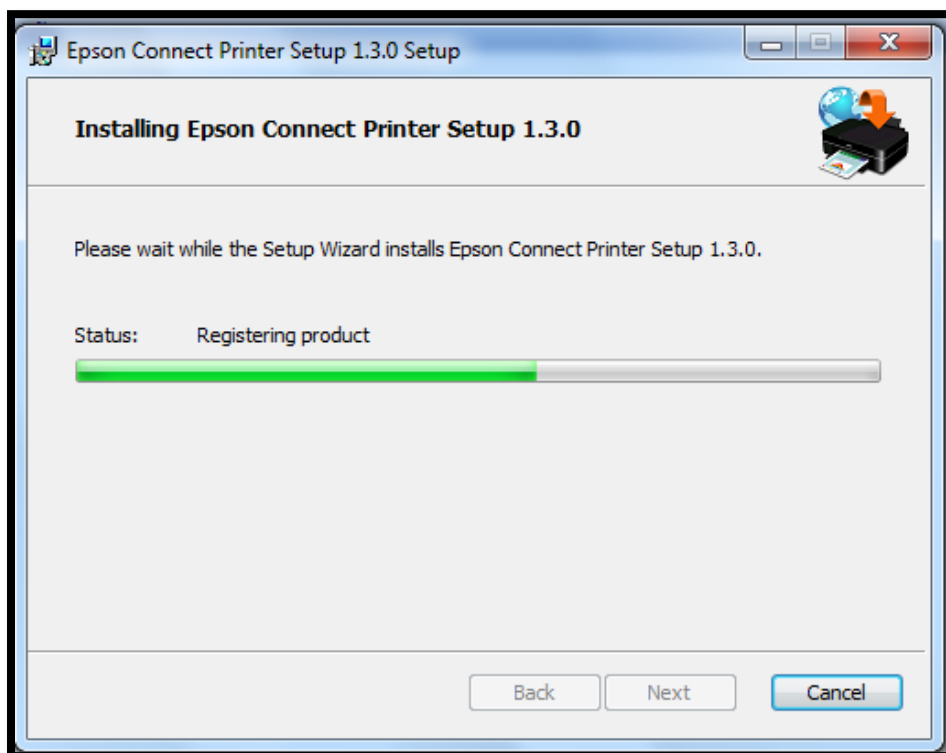
### 4. คลิกเลือก I accept the terms in the License Agreement และคลิก Next



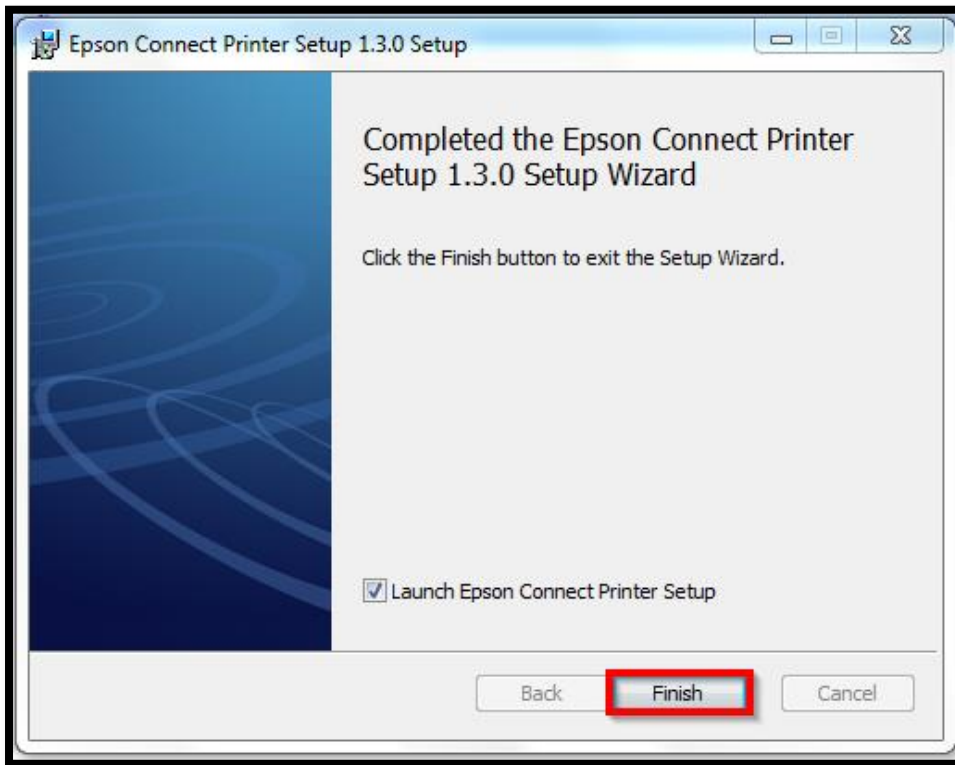
## 5.คลิกเลือก **Install**



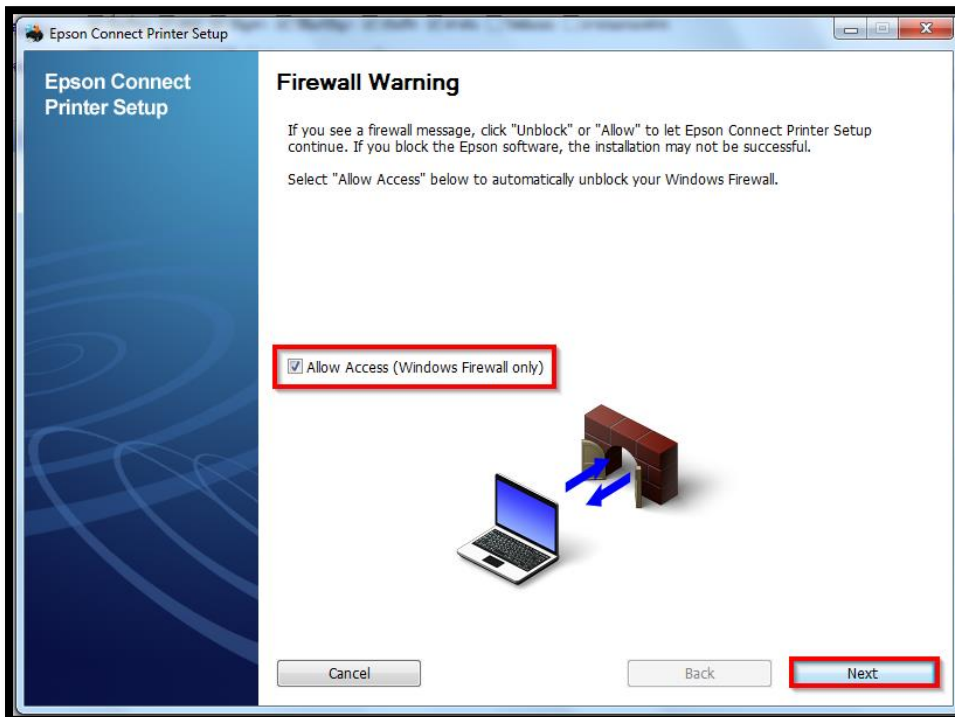
## 6.จะปรากฏหน้าต่างกำลังทำการติดตั้ง



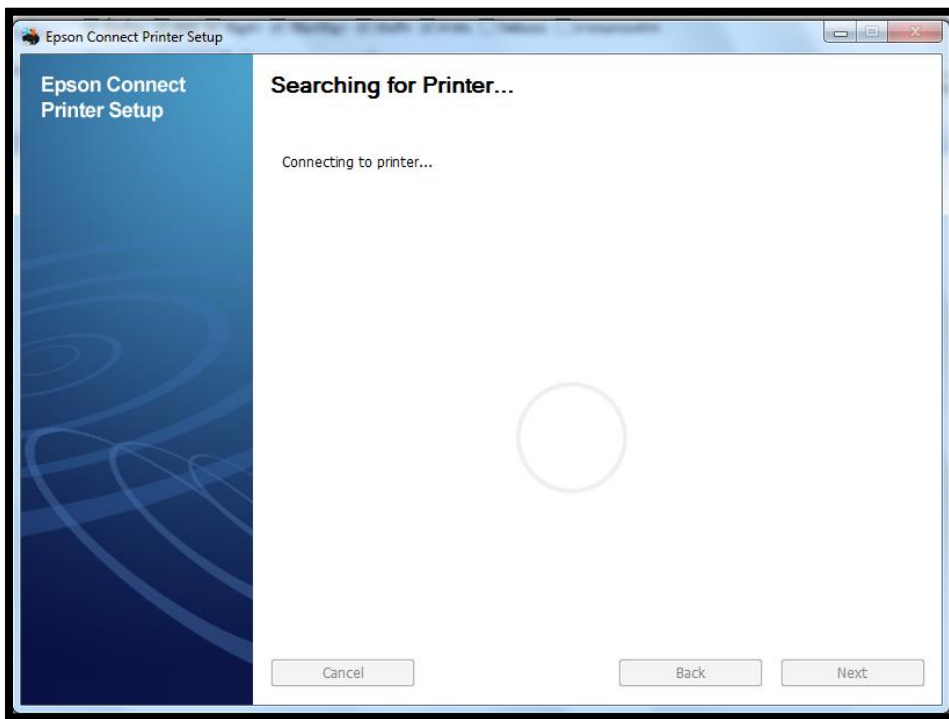
## 7.คลิก Finish



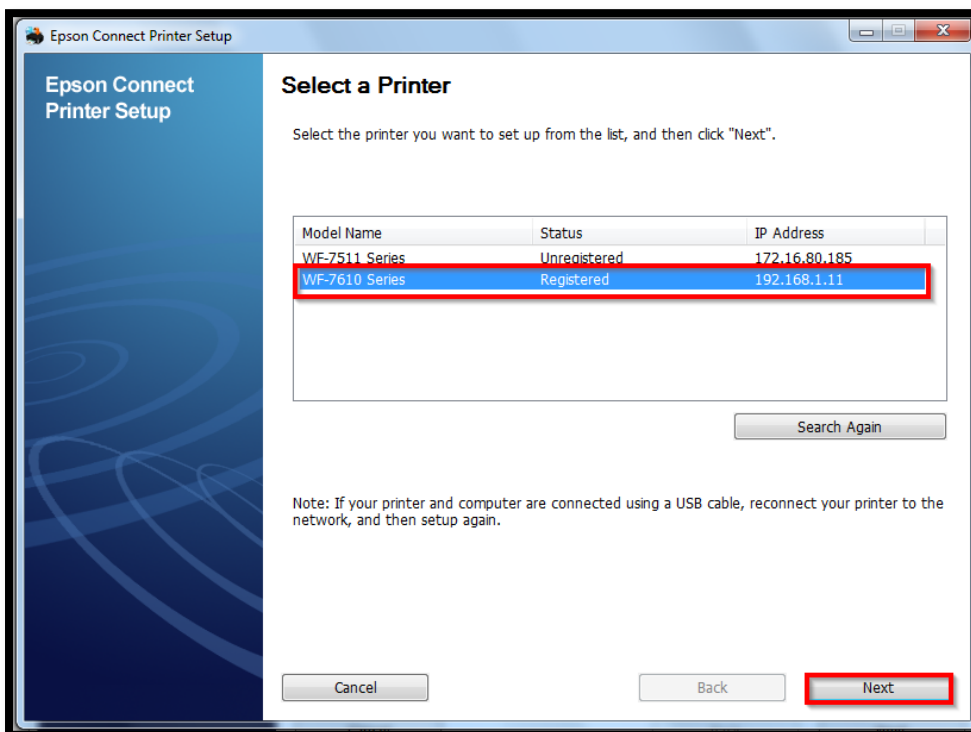
## 8.คลิกเลือก Allow Access (Windows Firewall only) และคลิก Next



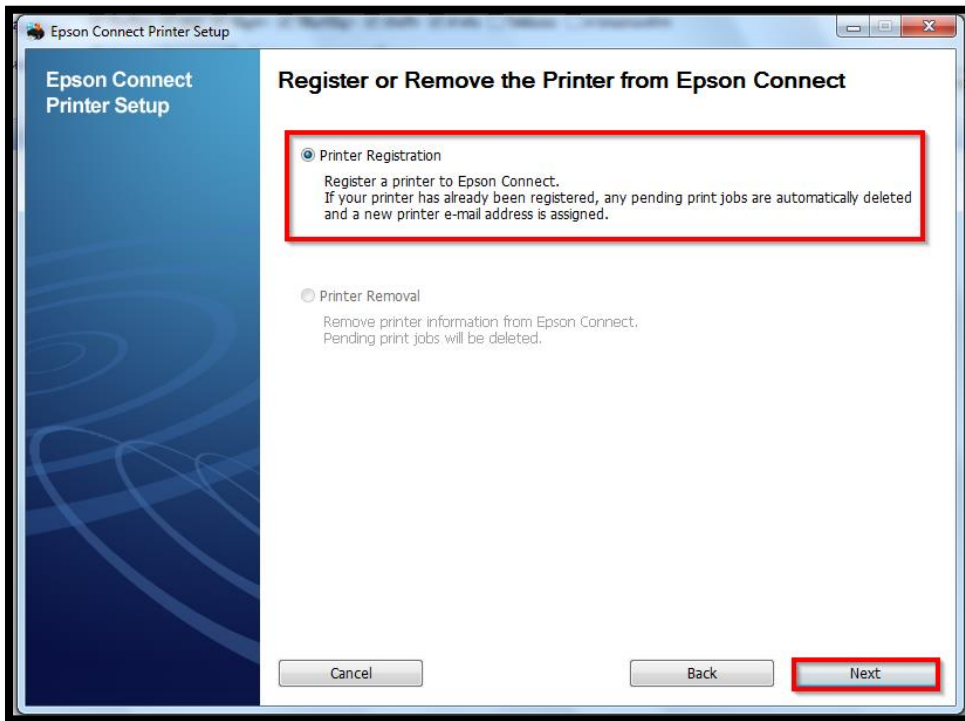
## 9. รอทำการค้นหาเครื่องพิมพ์ที่อยู่ในวง Network วงเดียวกันที่สามารถใช้งานได้



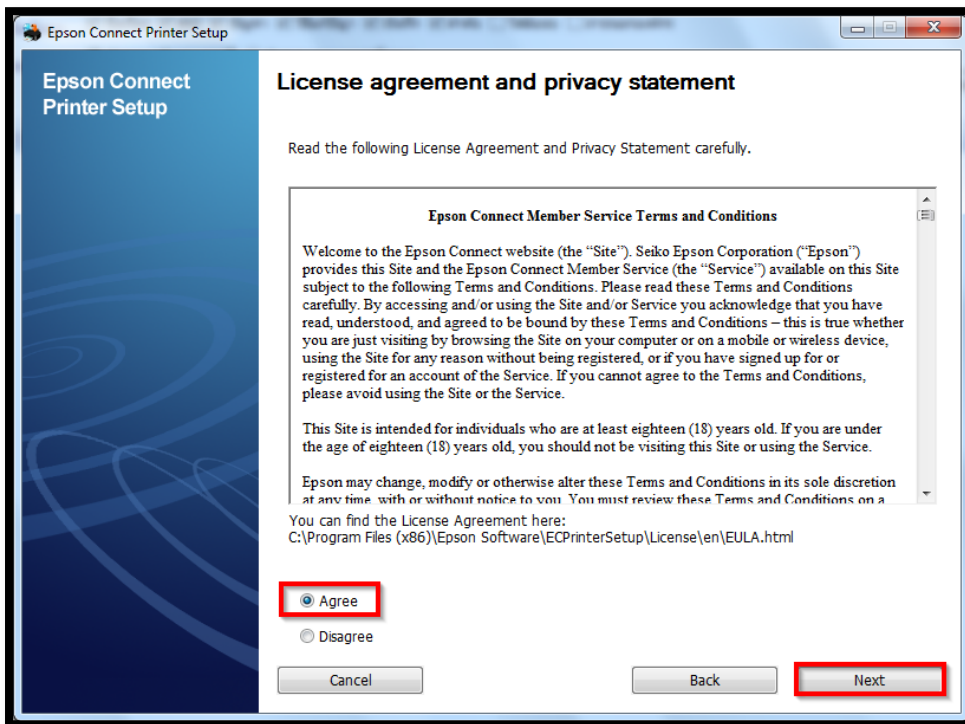
## 10. เลือกเครื่องพิมพ์ และคลิกเลือก Next



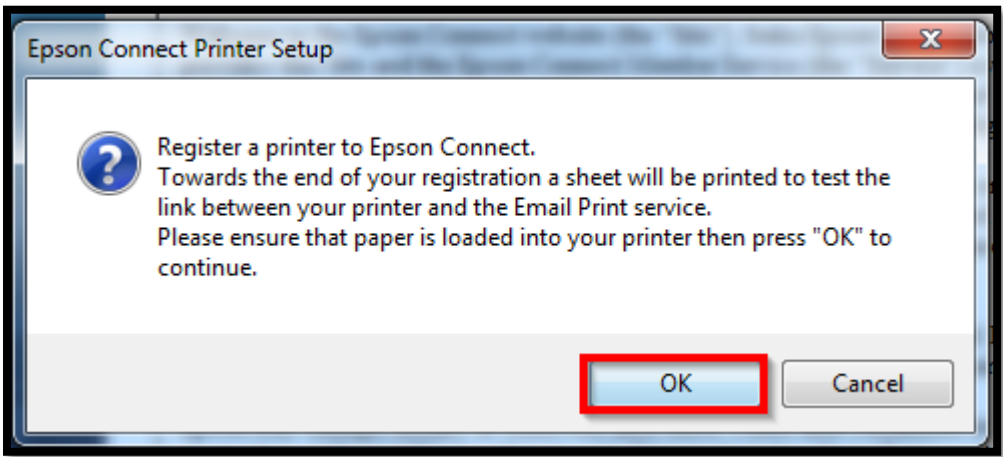
## 11. เลือก Printer Registration และคลิก Next



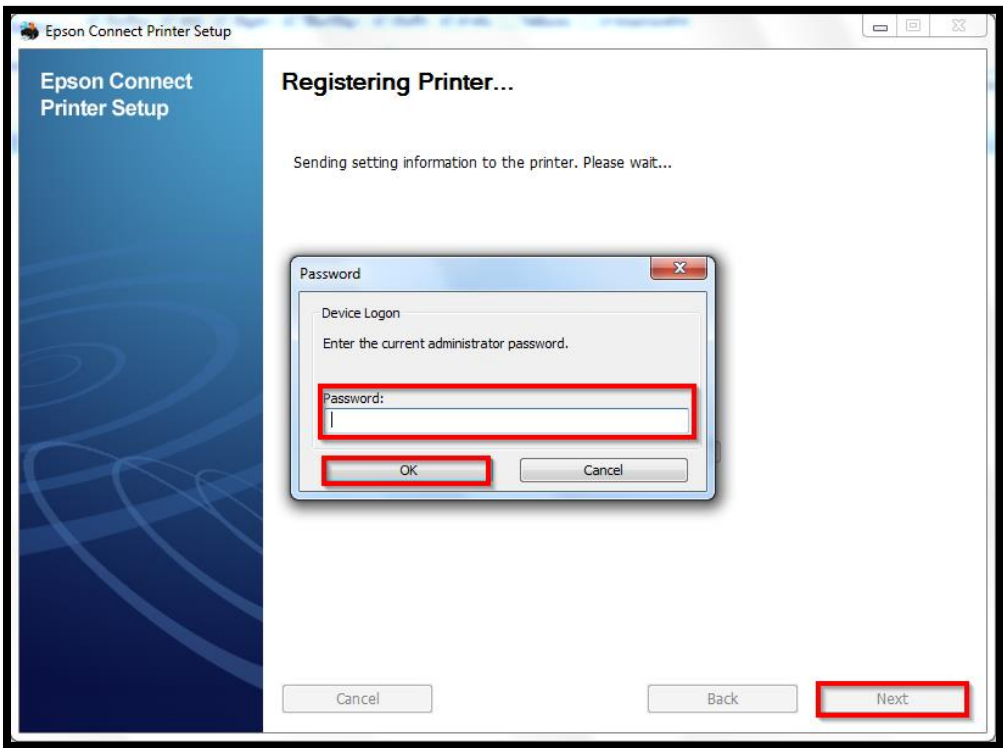
## 12. คลิกเลือก Agree และคลิก Next



13.คลิก OK

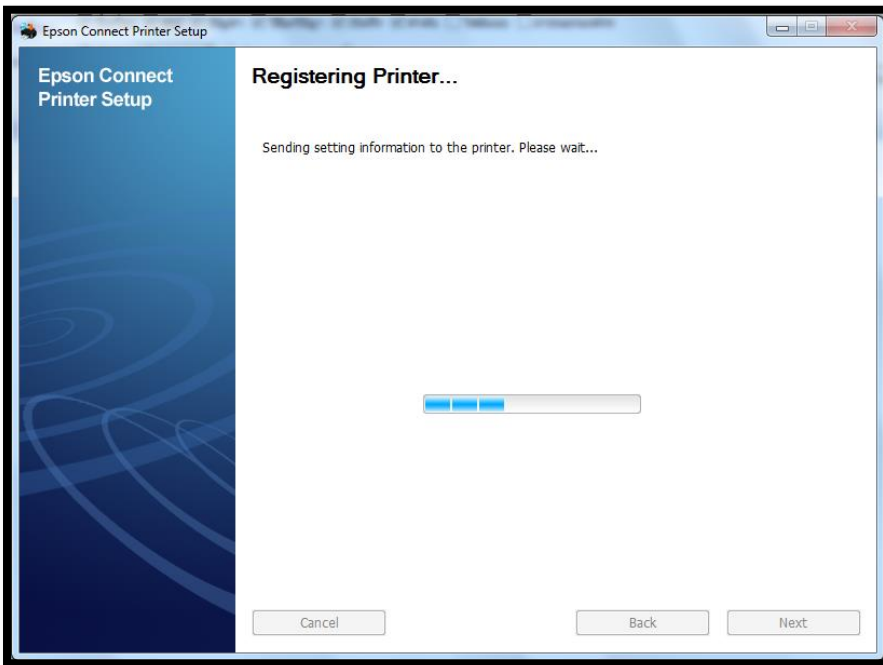


14. ในหน้าต่างหากมีการตั้งค่า Lock Setting ที่เครื่องพิมพ์ จะขึ้นให้ใส่ Password แล้วคลิก OK และ Next ก็จะทำให้การ Register เครื่องพิมพ์ แต่หาก ไม่ได้ตั้งค่า Lock Setting ไว้ คลิก Next ก็จะทำให้การ Register ต่อ



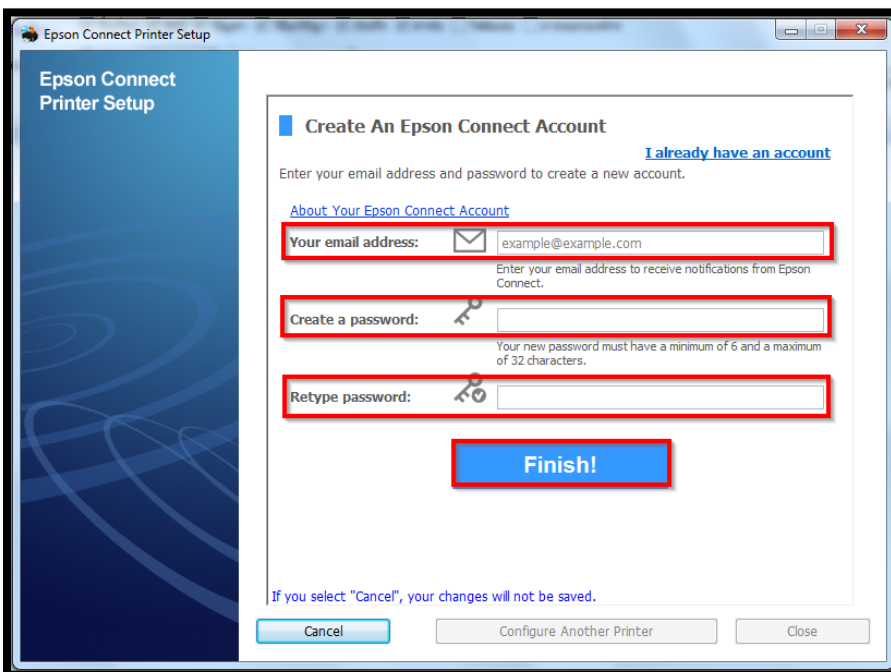


## 15. จะปรากฏหน้าต่างรอทำการ Register เครื่องพิมพ์

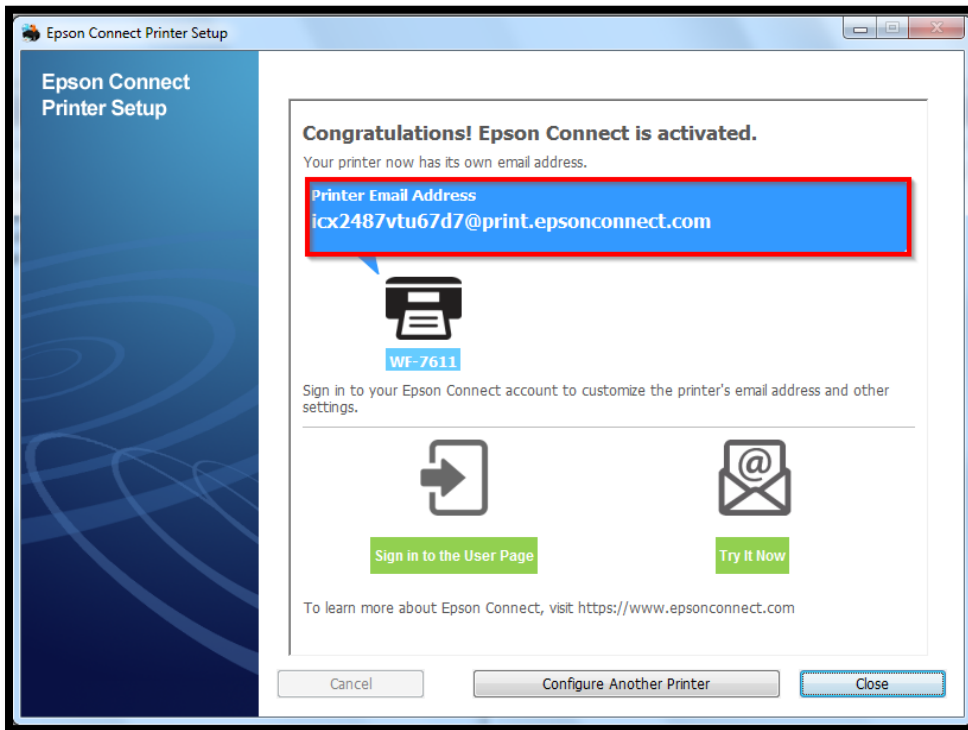


## 16. จากนั้นปรากฏหน้าต่างให้ใส่อีเมลล์ และ พาสเวิร์ดที่ต้องการลงทะเบียน เมื่อกรอกข้อมูลเสร็จแล้วให้คลิก Finish

- Your email address : Email ที่ต้องการลงทะเบียน
- Create Password : Password ที่ใช้ในการลงทะเบียน
- Retype Password : ยืนยัน Password



17.เมื่อทำการลงทะเบียนเสร็จ จะได้อีเมลที่เป็น account ของ EPSON Connect มา 1 account



18.เครื่องพิมพ์จะทำการพิมพ์เอกสารแจ้ง Email ออกมายืนยัน ซึ่งจะเป็น Email ที่สามารถนำไปใช้กับฟังก์ชันงานต่างๆ ของ EPSON Connect



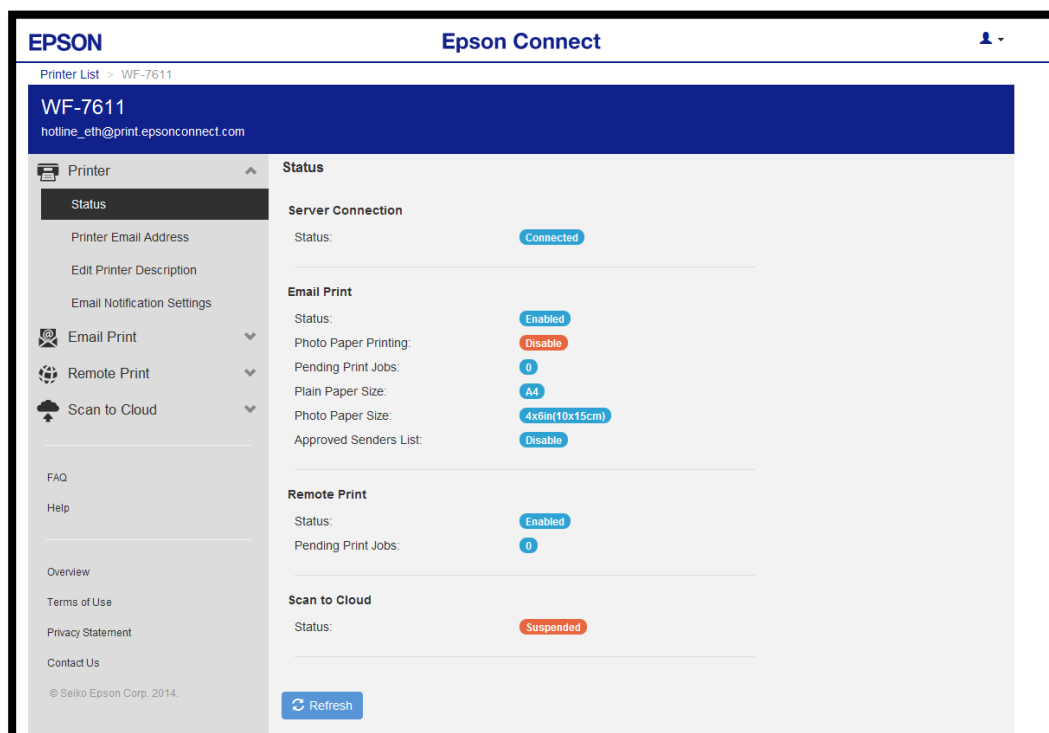
## ขั้นตอนการ Log In เข้าสู่ระบบ

1.การ Log in เข้าสู่ระบบ สามารถเข้าผ่านหน้าเว็บ [www.epsonconnect.com](http://www.epsonconnect.com) เข้าไปที่ **User Page** เมื่อกรอกข้อมูลเสร็จ คลิก **Sign in**

- User Name (your email address) : Email ที่ได้ทำการลงทะเบียนไว้
- Password : Password ที่กรอกไว้ตอนลงทะเบียน



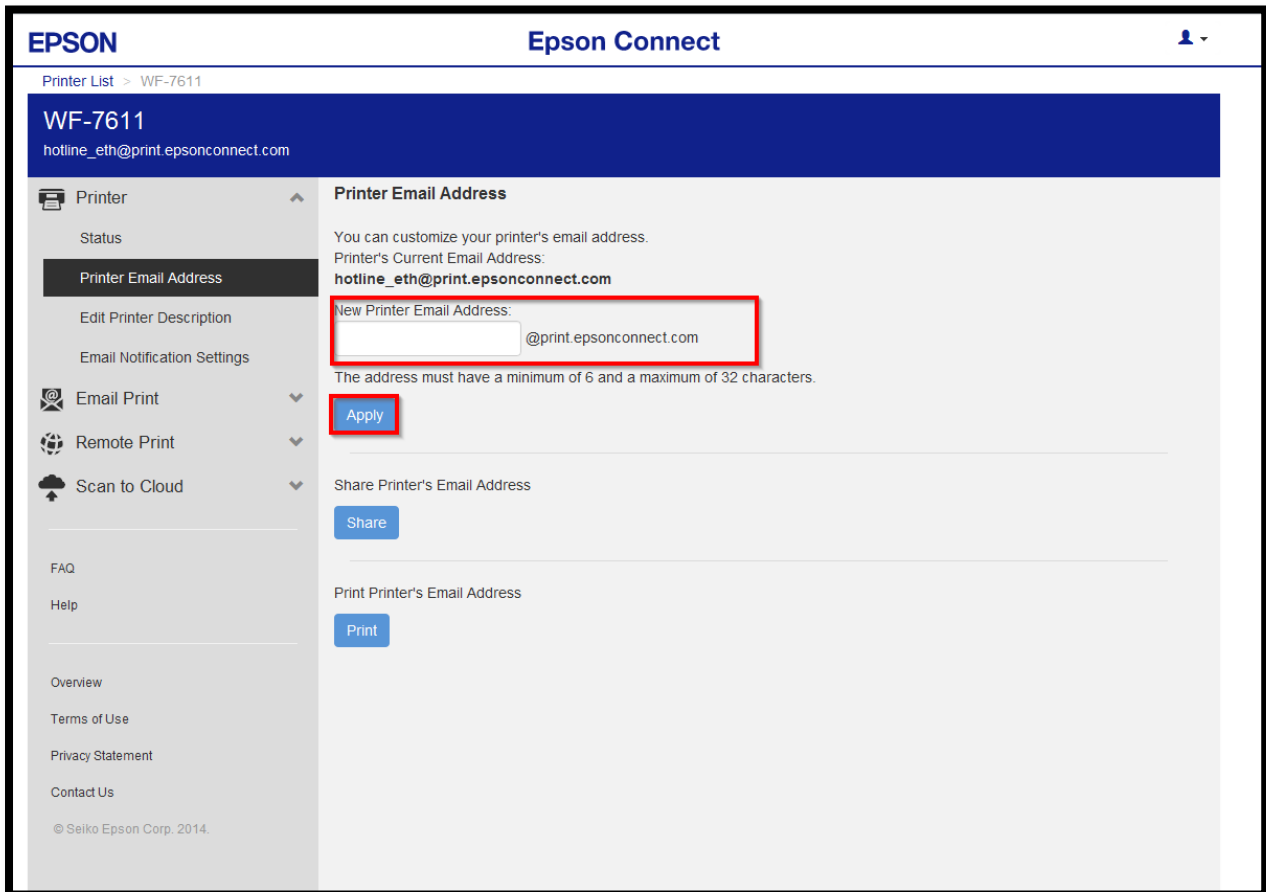
2.Sign in เข้าสู่ระบบ EPSON Connect จะปรากฏหน้าต่างดังภาพด้านล่าง โขว์สสถานะต่างๆ



## หน้าทางการตั้งค่า EPSON Connect

วิธีการเปลี่ยนชื่ออีเมลเพื่อส่งต่อการจดจำ

ไปที่ หัวข้อ **Printer** แล้วเข้าหัวข้อย่อย **Print Email Address** ดังภาพด้านล่าง



ตั้งชื่ออีเมลที่ต้องการ โดยขั้นต่ำ 6 ตัวอักษร แต่ไม่เกิน 32 ตัวอักษร เมื่อตั้งเรียบร้อยแล้วให้คลิก Apply เครื่องพิมพ์จะพิมพ์เอกสารที่แจ้งรายละเอียด ชื่อ account ที่เปลี่ยนใหม่ออกมา

## วิธีการกำหนดสิทธิ์

หน้าต่างนี้จะเป็นการ กำหนดสิทธิ์การใช้งานจาก E-mail ที่จะส่งข้อมูลเพื่อพิมพ์ออกจากเครื่องพิมพ์นี้ได้

หมายเหตุ : หากตั้งค่าการรับโดยเลือกรุ่นเฉพาะ E-mail จะมีการรับแล้วพิมพ์ เฉพาะที่ระบุในรายการเท่านั้น แต่หากมี E-mail อื่นๆที่ไม่มีรายชื่อในรายการ ข้อมูลที่ส่งมาจะเก็บไว้เพียง Data เท่านั้น (เวลา/วันที่/ชื่อผู้ส่ง)

EPSON Epson Connect

Printer List > WF-7611

WF-7611  
hotline\_eth@print.epsonconnect.com

Printer

Status

Printer Email Address

Edit Printer Description

Email Notification Settings

Email Print

Suspend/Resume

**Approved Senders List**

Print Settings

Print Log

Remote Print

Scan to Cloud

FAQ

Help

**Approved Senders List** กำหนดการใช้งานจากอีเมลที่ส่งข้อมูลและพิมพ์ออกจากเครื่องพิมพ์นี้ได้

Anyone can send print jobs to this printer ทุกคนสามารถส่งข้อมูลและพิมพ์ออกจากเครื่องพิมพ์นี้ได้

Send print notification email to sender

Use Approved Senders List (Recommended) อนุญาตเฉพาะอีเมลที่กำหนดไว้

Add Address Add address from Print Log เพิ่มอีเมล ที่อนุญาตให้สามารถส่งข้อมูล และพิมพ์ออกจากเครื่องพิมพ์นี้ได้

Delete	Send notification email	Sender's Email Address
<input type="checkbox"/>	<input checked="" type="checkbox"/>	

Language used to notify the sender:

English

Apply

## หน้าต่างบันทึกข้อมูลประวัติการรับอีเมล

EPSON Epson Connect

Printer List > WF-7611

WF-7611  
hotline\_eth@print.epsonconnect.com

Printer

Status

Printer Email Address

Edit Printer Description

Email Notification Settings

Email Print

Suspend/Resume

Approved Senders List

Print Settings

**Print Log**

Remote Print

Scan to Cloud

FAQ

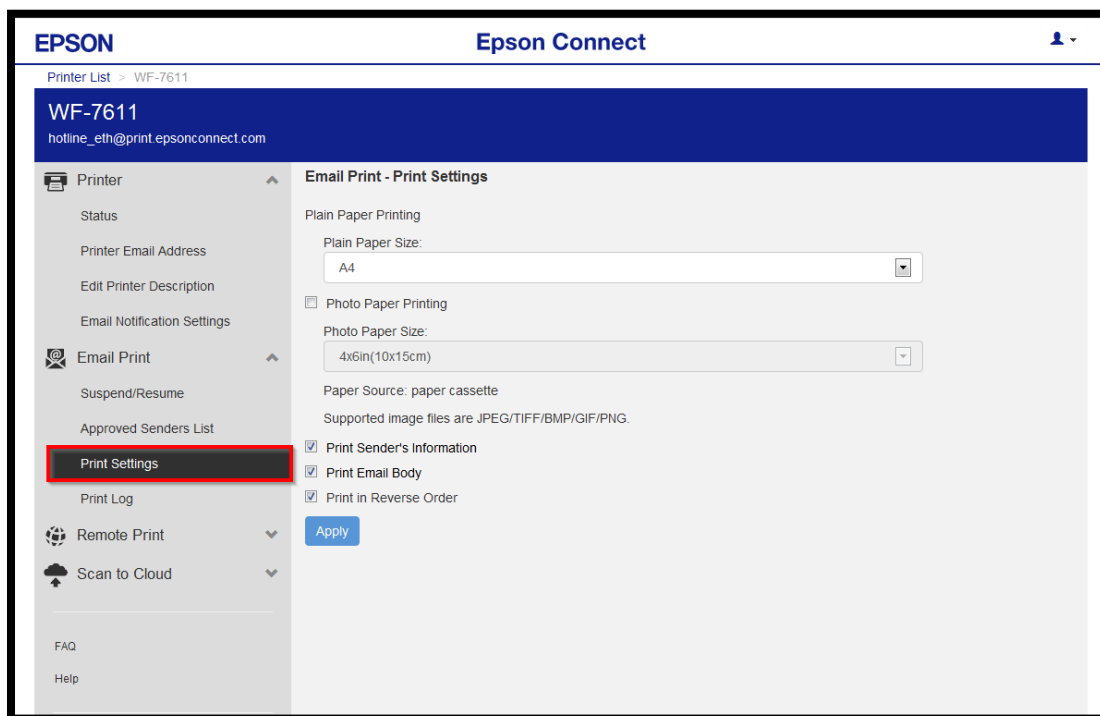
Help

**Email Print - Print Log**

Refresh

Date Received	Sender	Subject	Status
13/05/2015 09:43:58	hotline_eth@print.epsonconnect.com	test	Printed

## หน้าต่างแสดงค่า Default ของเครื่องพิมพ์



## ตั้งค่าบัญชีผู้ใช้งาน

หน้าต่างนี้สามารถเปลี่ยนการตั้งค่าบัญชีผู้ใช้ เพื่อใช้งานการ Log in เมื่อเสร็จเรียบร้อย คลิกที่ Close

หมายเหตุ : กรณีเปลี่ยนข้อมูล E-mail แล้ว จำเป็นต้องเปิด E-mail นั้นๆ เพื่อแสดงการรับทราบการเปลี่ยน จึงจะใช้งานได้ตามปกติได้

แต่หากกด ที่ Delete User Account จะเป็นการยกเลิก Account mail นั้นจากระบบ EPSON Connect

## Account Information

You can edit your information registered on Epson Connect.



krongkam.e@eth.epson.co.th

เปลี่ยนอีเมล ที่ใช้สำหรับ Log in

Change Email Address



\*\*\*\*\*

เปลี่ยนรหัสผ่าน สำหรับเครื่องพิมพ์

Change Password



English

เปลี่ยนภาษา เวลา และวันที่

(GMT+08:00) Singapore

dd/mm/yyyy hh:mm:ss (24/01/2014 20:00:00)

Change language and time settings

Delete User Account

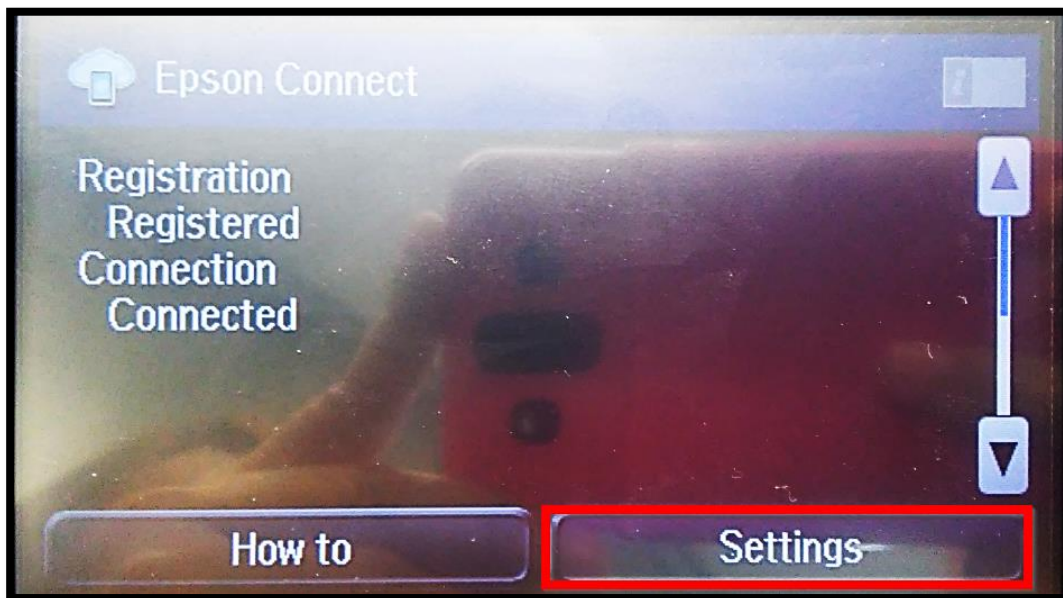
ลบบัญชีผู้ใช้

Close

1. เข้าเมนู **Epson Connect** ที่หน้าเครื่องพิมพ์



## 2.เลือกหัวข้อ Settings เพื่อตั้งค่า



## 3.ในหัวข้อนี้จะตั้งค่า EPSON Connect

- **Suspend/Resume** : หัวนี้ตั้งค่าปิดการใช้งานหรือเปิดการใช้งาน Email Print
- **Restore Default Settings** : คืนค่าโรงงานในส่วนของ Epson Connect

