

วิธีการเชื่อมต่อ Wifi แบบ Infra (Router) รุ่น WF-7611 สำหรับ Mac OSX

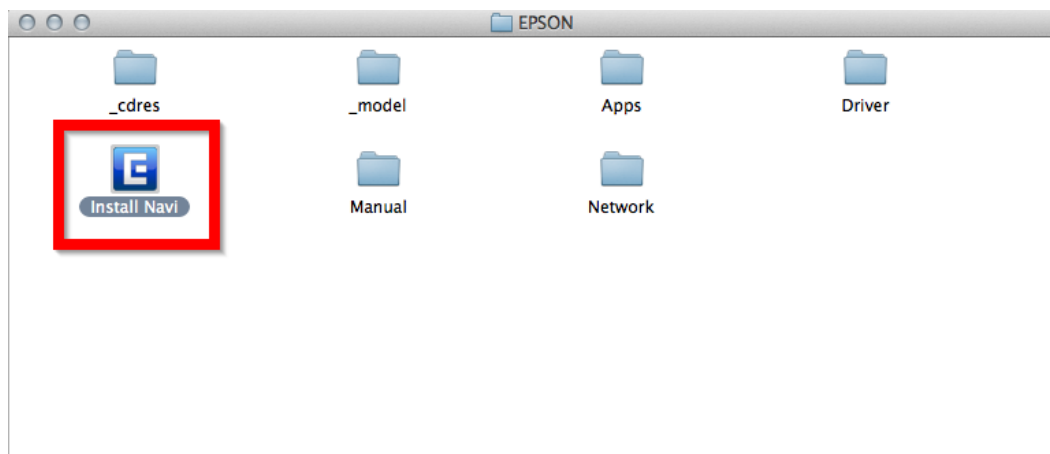
Connect Wireless ที่เครื่องคอมพิวเตอร์ กับ Router หรือ Access Point

1. คลิกที่  ด้านบนขวาของหน้าจอจากนั้นคลิกเลือกชื่อ **Router** หรือ **Access Point** เพื่อทำการเชื่อมต่อ Wireless

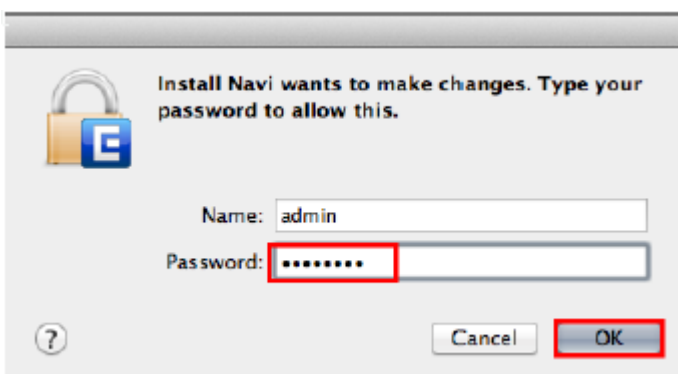


วิธีการติดตั้งไดรเวอร์และเน็ต Network

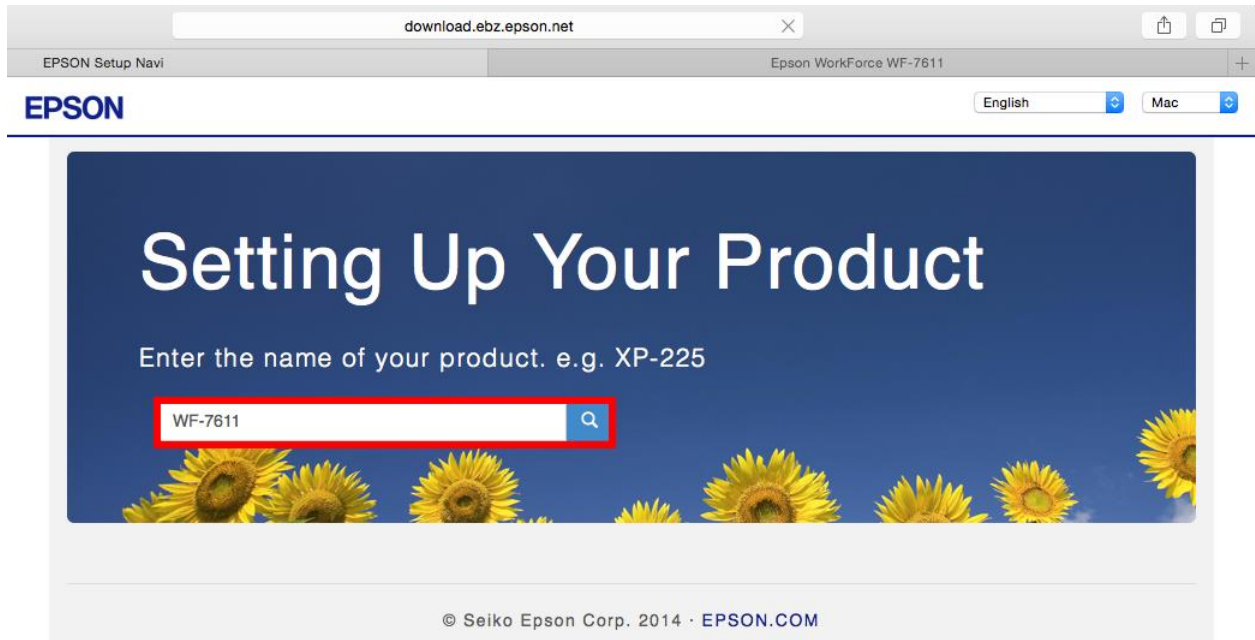
1. ใส่แผ่นซีดีไดรเวอร์ และดับเบิลคลิกที่ **Install Navi**



2. ใส่ Password (หากมี) จากนั้นคลิก **OK**



3. ตรงช่องค้นหาให้พิมพ์ **WF-7611** และ กดค้นหา



4. คลิก **Download**

Product Setup Instructions for Mac OS X Users

The following instructions will guide you through the process of setting up the printer for Mac OS X. The process includes: preparing the printer for first use; choosing a connection method to your computer; installing drivers; and the downloading of useful Epson software and manuals.

1. Prepare the Printer for First Use

View the instructions for preparing your printer by entering its model name in the box below.

WF-7611


e.g. XP-412

[click here to view Setup Guide before continuing](#)



After preparing your printer, ensure it is powered on. Then proceed to the step 2.

2. Choose a Connection Method

The different methods for connecting the printer to your Mac are detailed below.

USB Connection 

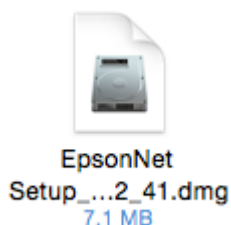
Connect the printer to your Mac using a USB cable. Then proceed to the Step 3.

Wi-Fi or Ethernet Connection*1  

- For Wi-Fi, click the "Download" button immediately below.

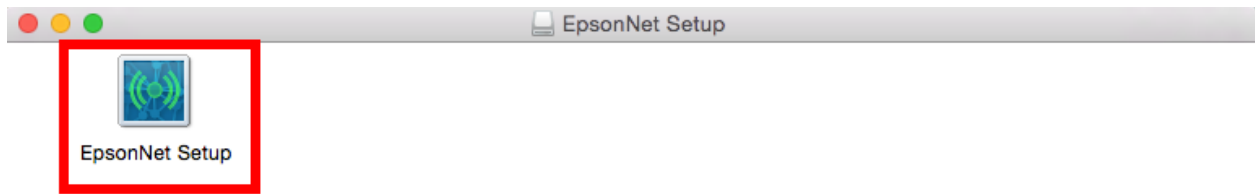
[Download](#)

5. จะได้ไฟล์ติดตั้งมา ดังรูป

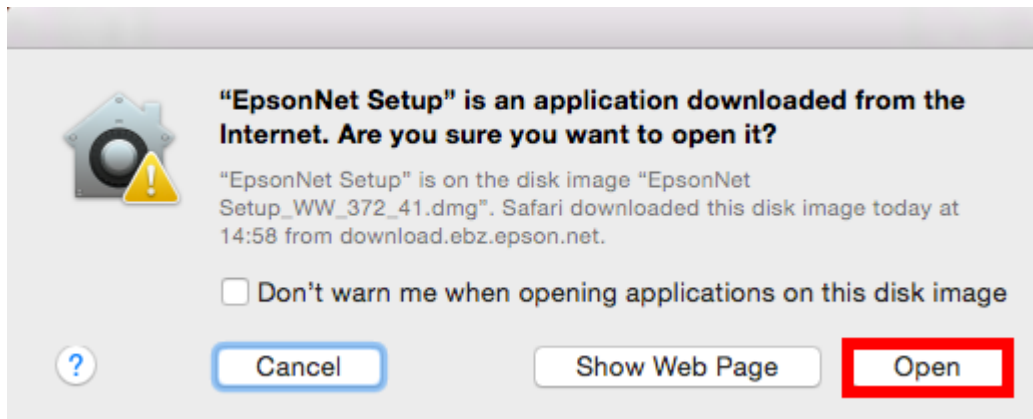


6. ดับเบิลคลิกไฟล์ติดตั้ง

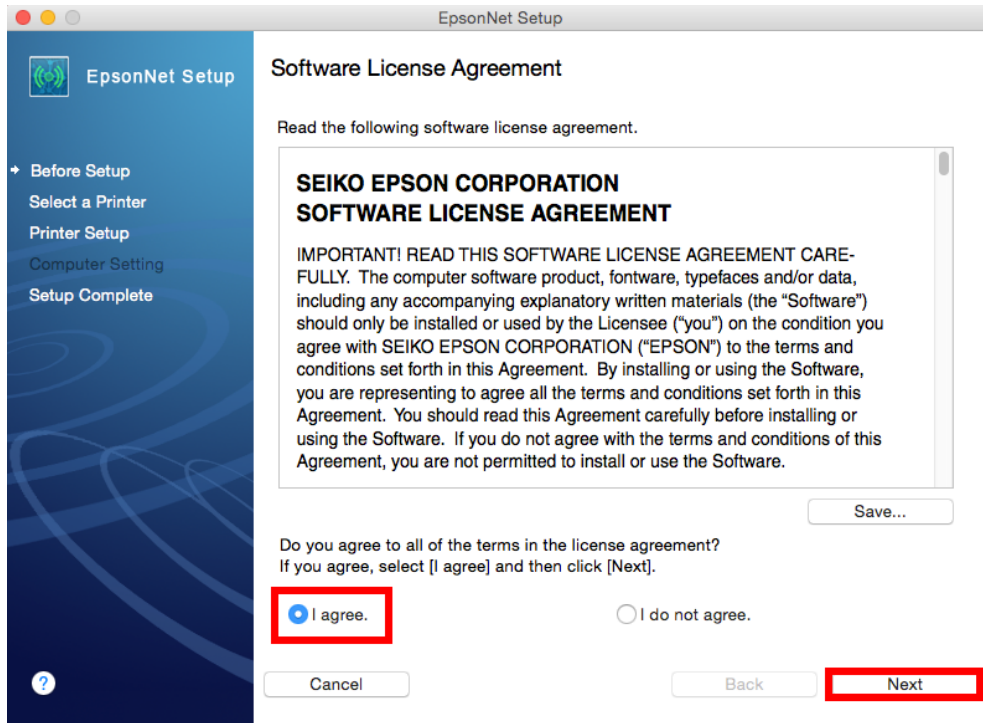
7. ดับเบิลคลิกที่ **Install Navi** หรือ **EpsonNet Setup**



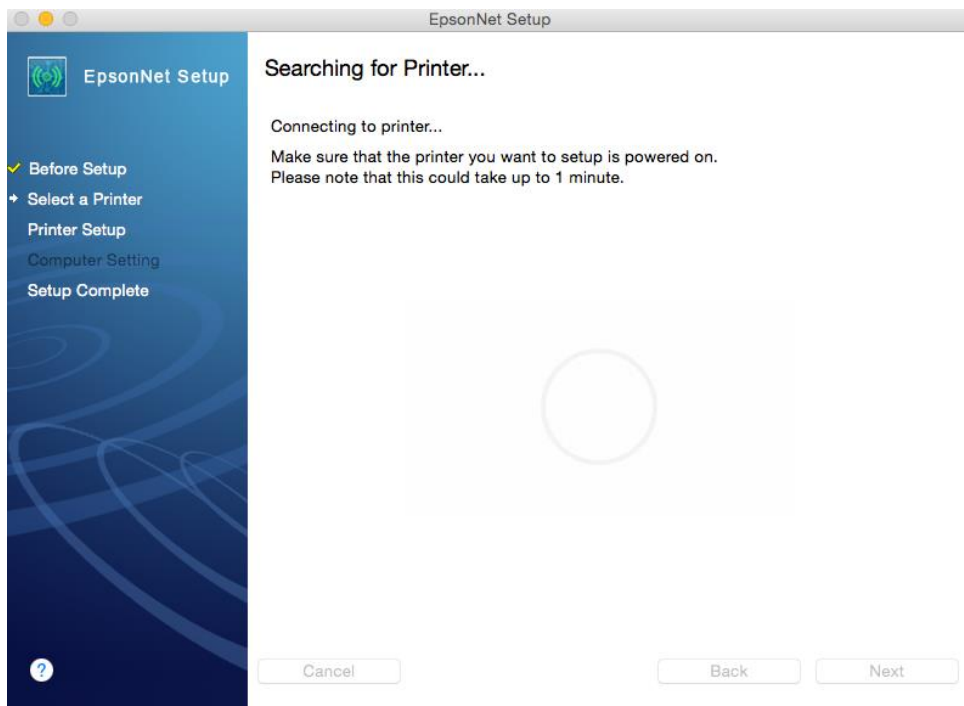
8. จะปรากฏหน้าต่างยืนยันการเปิดโปรแกรม คลิก **Open** (ถ้ามี)



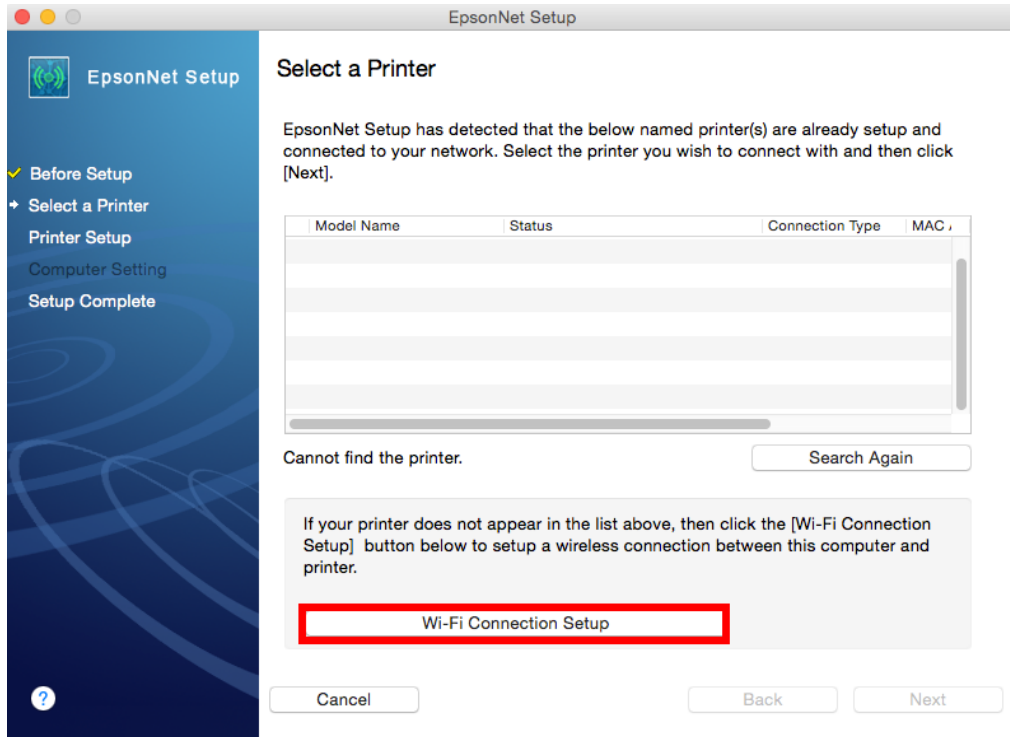
9. คลิก **I agree** จากนั้นคลิก **Next**



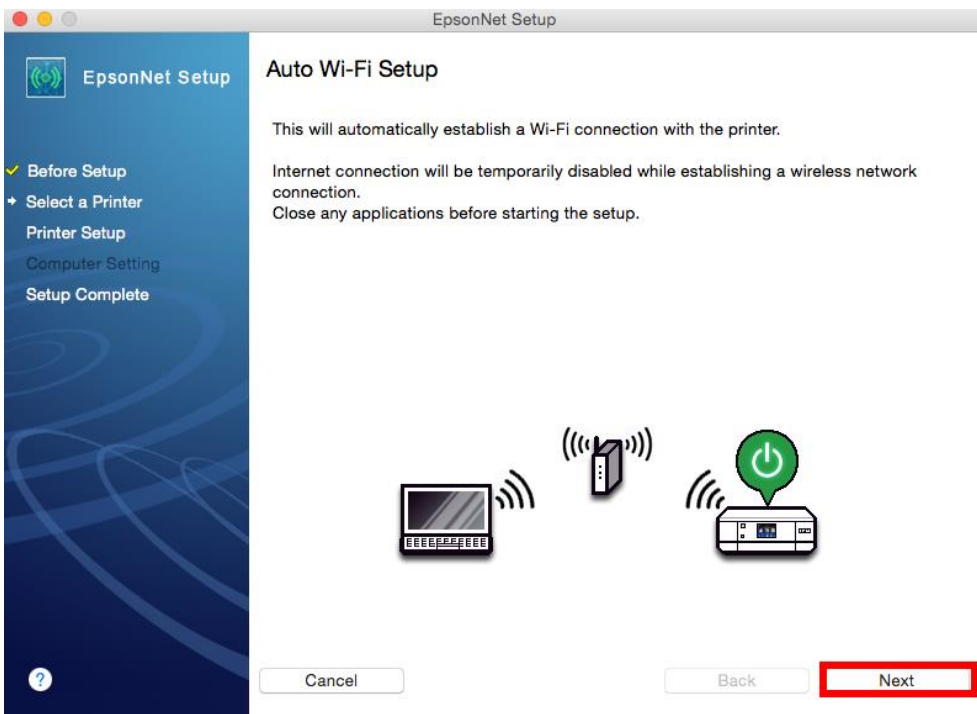
10. จะปรากฏหน้าต่างกำลังค้นหาเครื่องพิมพ์



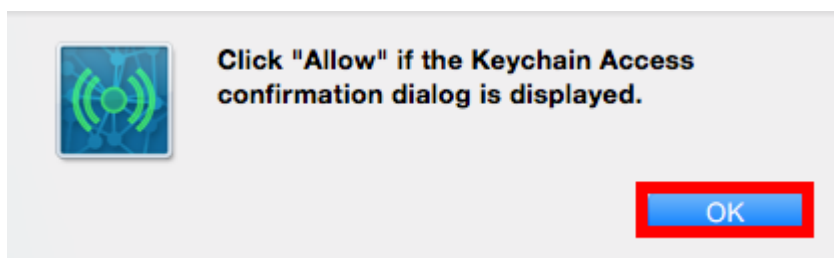
11. หากยังไม่เคยเซตค่าให้เครื่องพิมพ์ให้รับ IP Address จากราวเตอร์ จะปรากฏหน้าต่างไม่เจอเครื่องพิมพ์
คลิก **Wi-Fi Connection Setup**



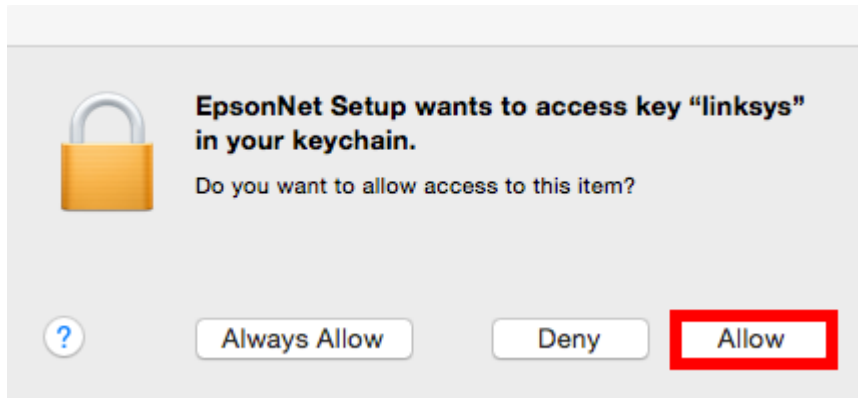
12. จะปรากฏหน้าต่างการติดตั้ง Wi-Fi คลิก **Next**



13. คลิก **OK**



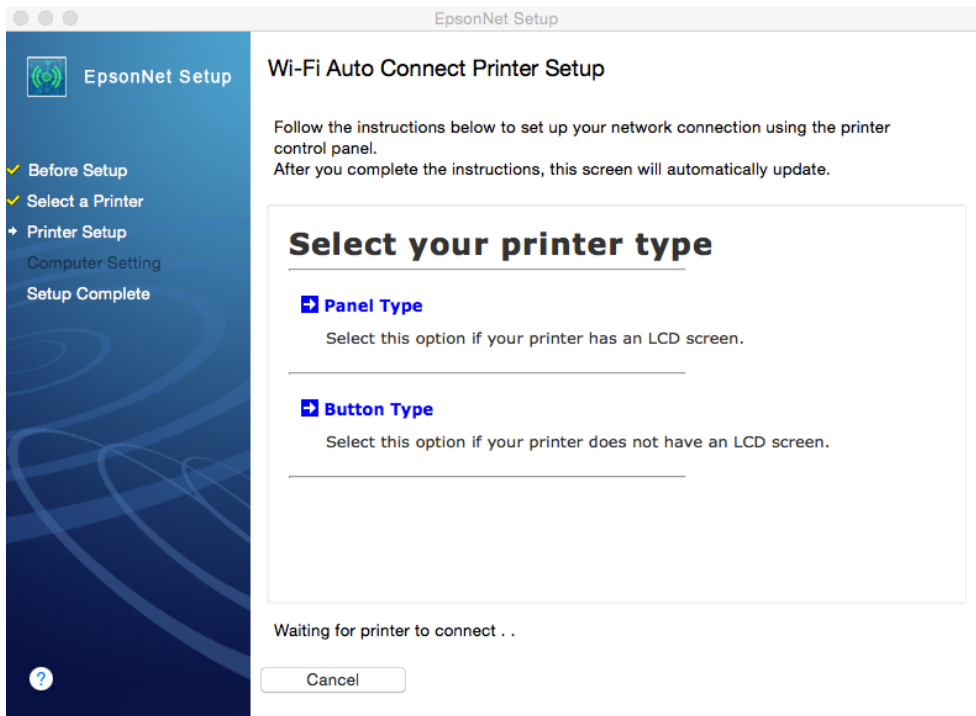
14. คลิ๊ก **Allow**



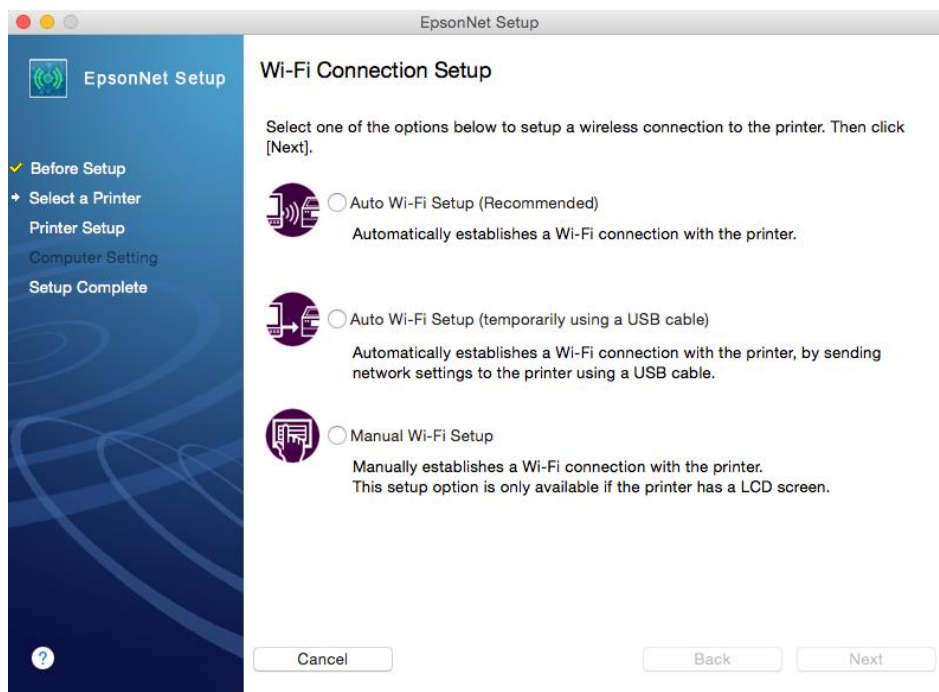
15. จะปรากฏหน้าต่างคั่นหาสัญญาณ Wi-Fi



16. จะปรากฏหน้าต่างกำลังติดตั้งเครื่องพิมพ์

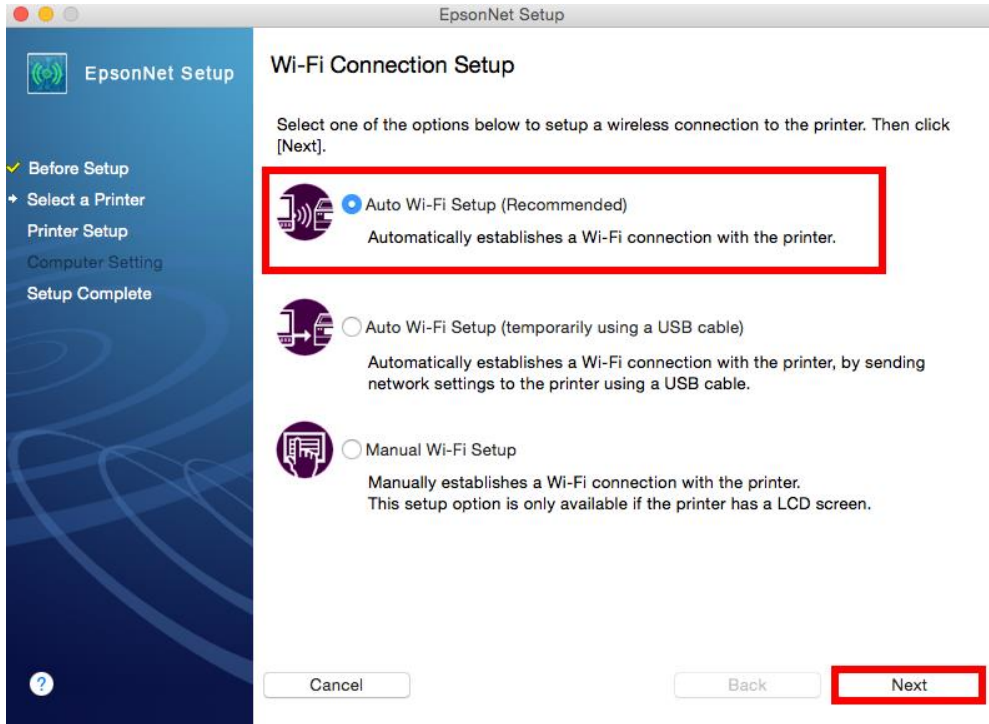


17. เมื่อรอสักครู่ จะปรากฏหน้าต่างให้เลือกประเภทการเชื่อมต่อ

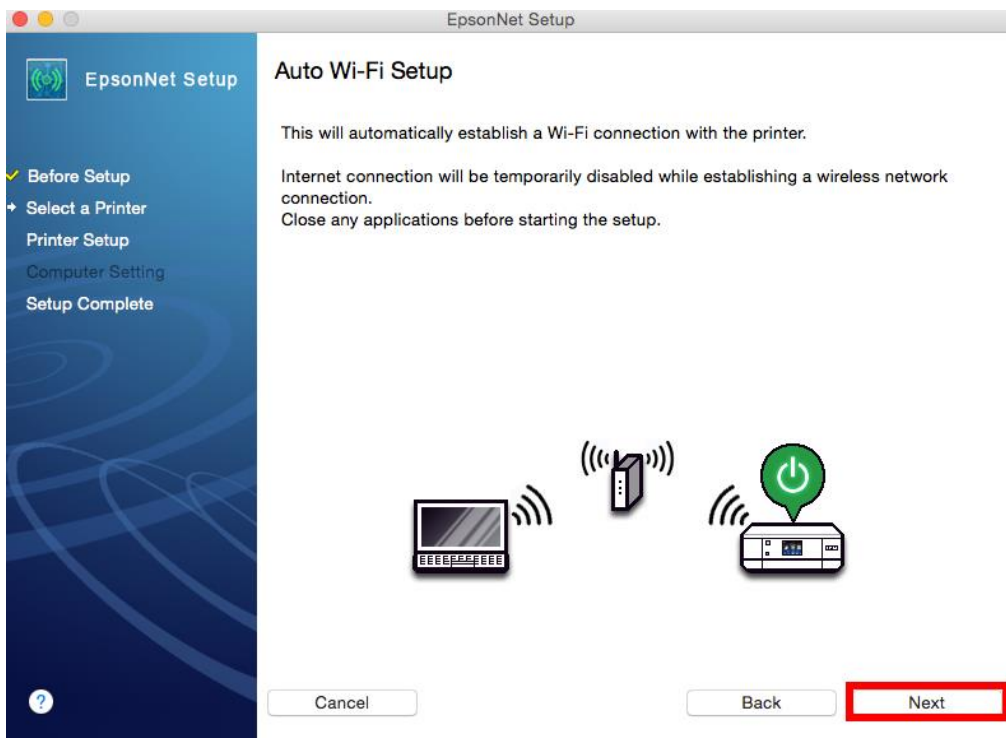


วิธีการติดตั้งแบบ **Auto Wi-Fi Setup (Recommended)**

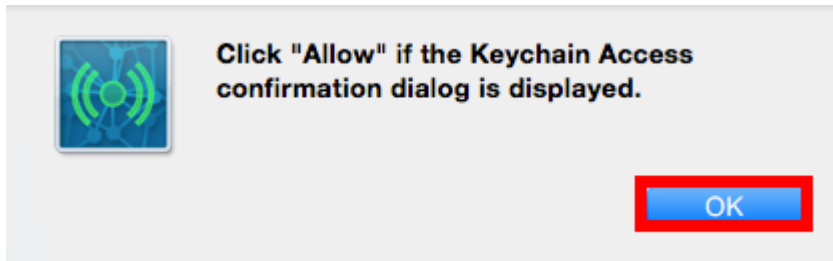
1. เลือก **Auto Wi-Fi Setup (Recommended)** คลิก **Next**



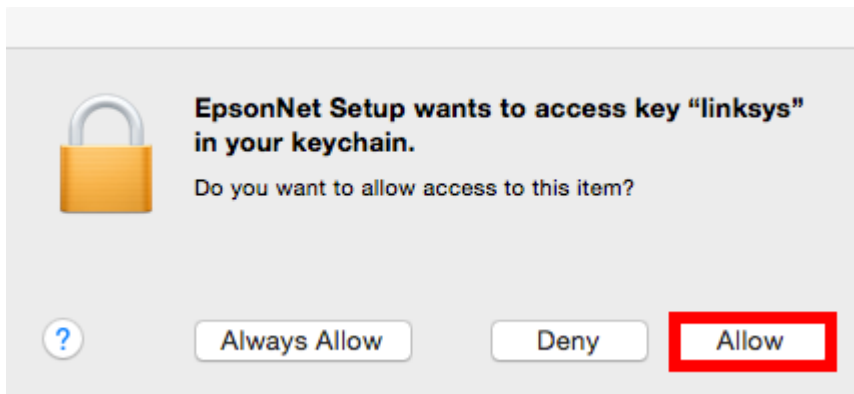
2. จะปรากฏหน้าต่างติดตั้ง **Wi-Fi Auto Connect** คลิก **Next**



3. คลิก **OK**



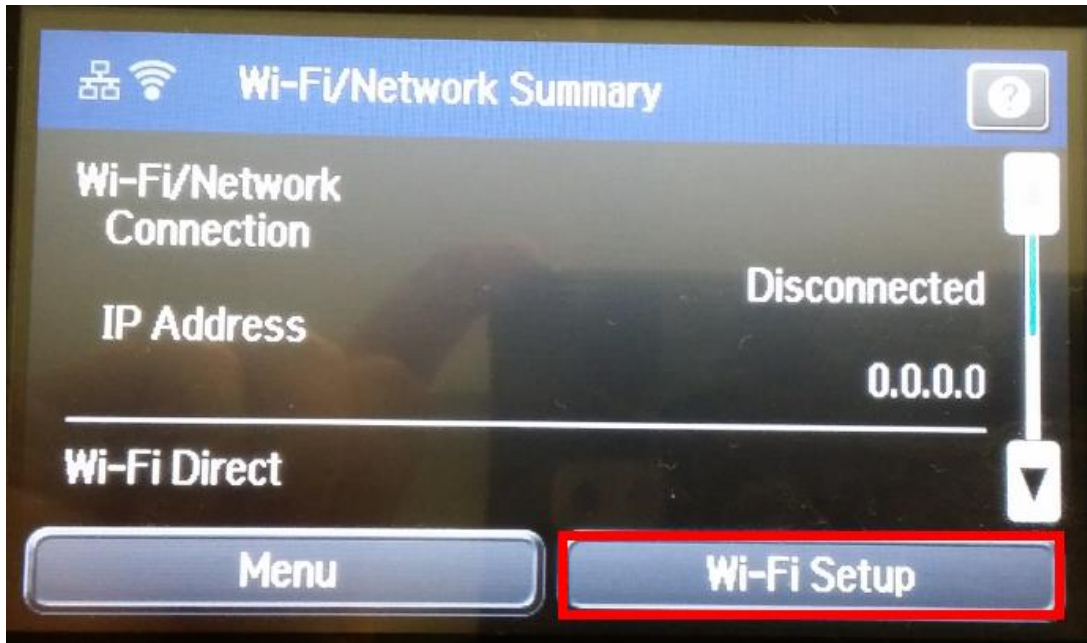
4. คลิก **Allow**



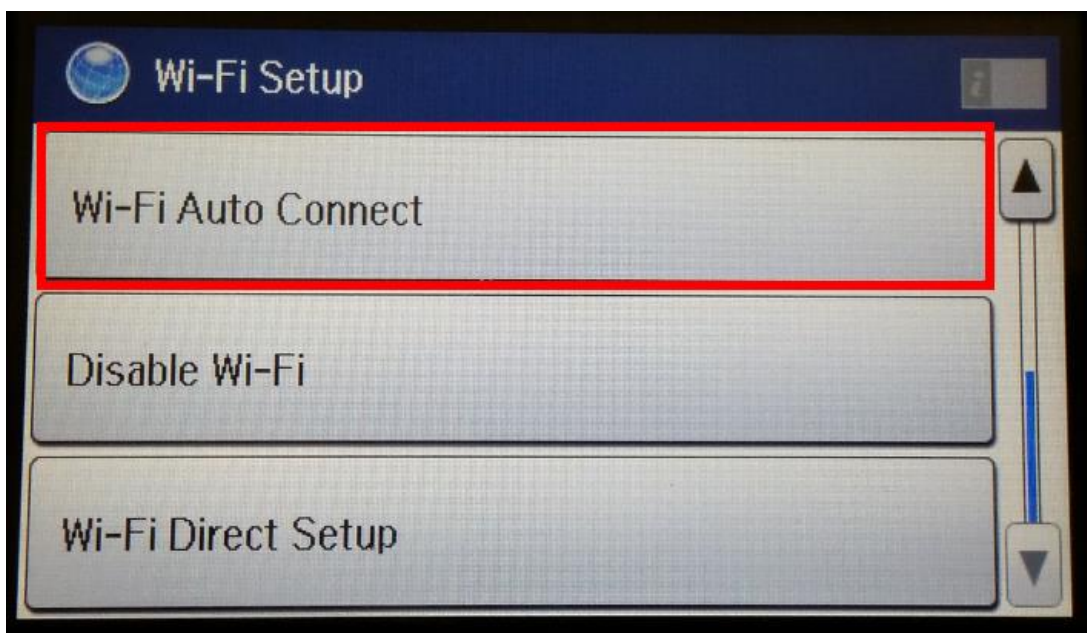
5. เชตค่าที่หน้าเครื่องพิมพ์ โดยกดที่  หน้าเครื่องพิมพ์



6. เลือก **Wi-Fi Setup**



7. เลือก **Wi-Fi Auto Connect**



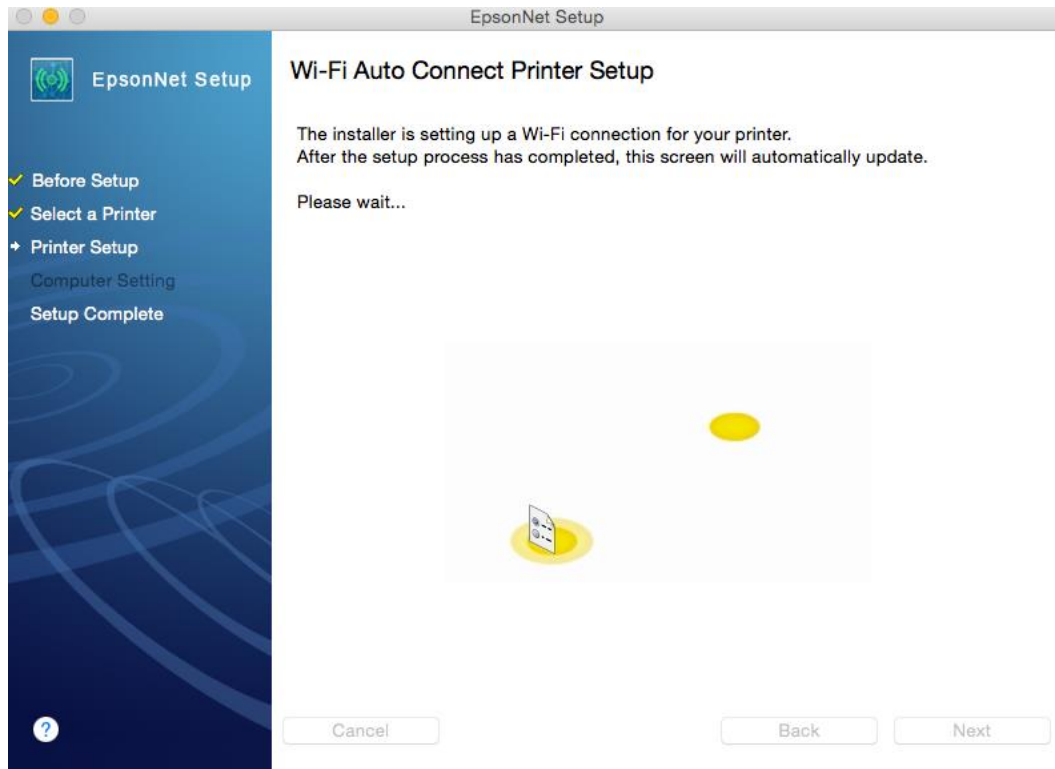
8. จะปรากฏหน้าต่าง แจ้งให้ลงไดรเวอร์ที่เครื่องคอมพิวเตอร์ คลิก **Proceed**



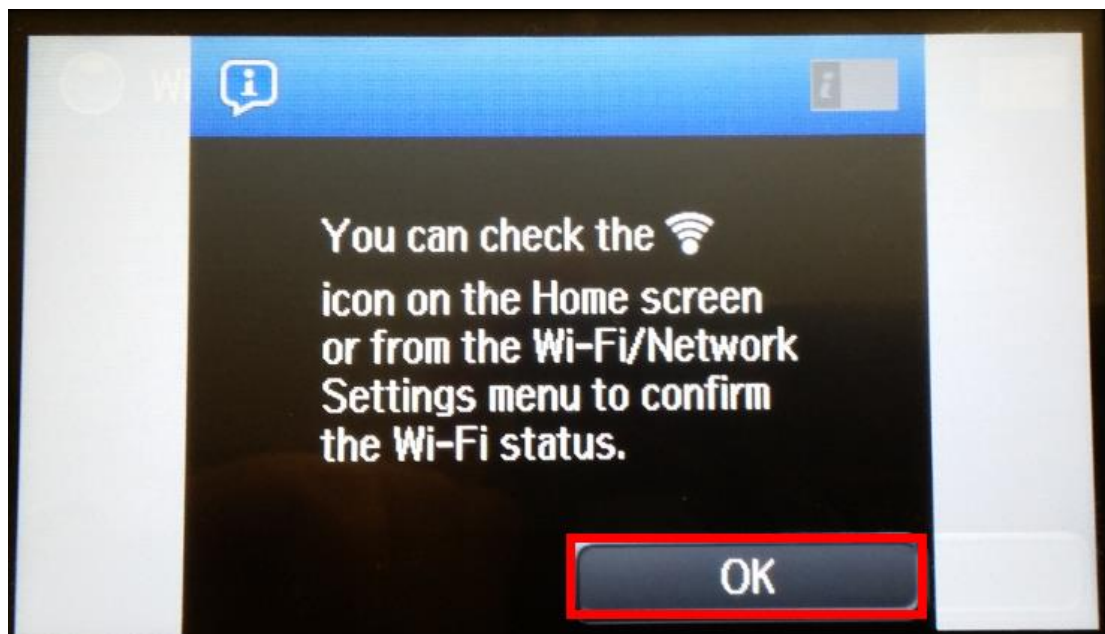
9. จะปรากฏหน้าต่างกำลังติดตั้ง Wi-Fi



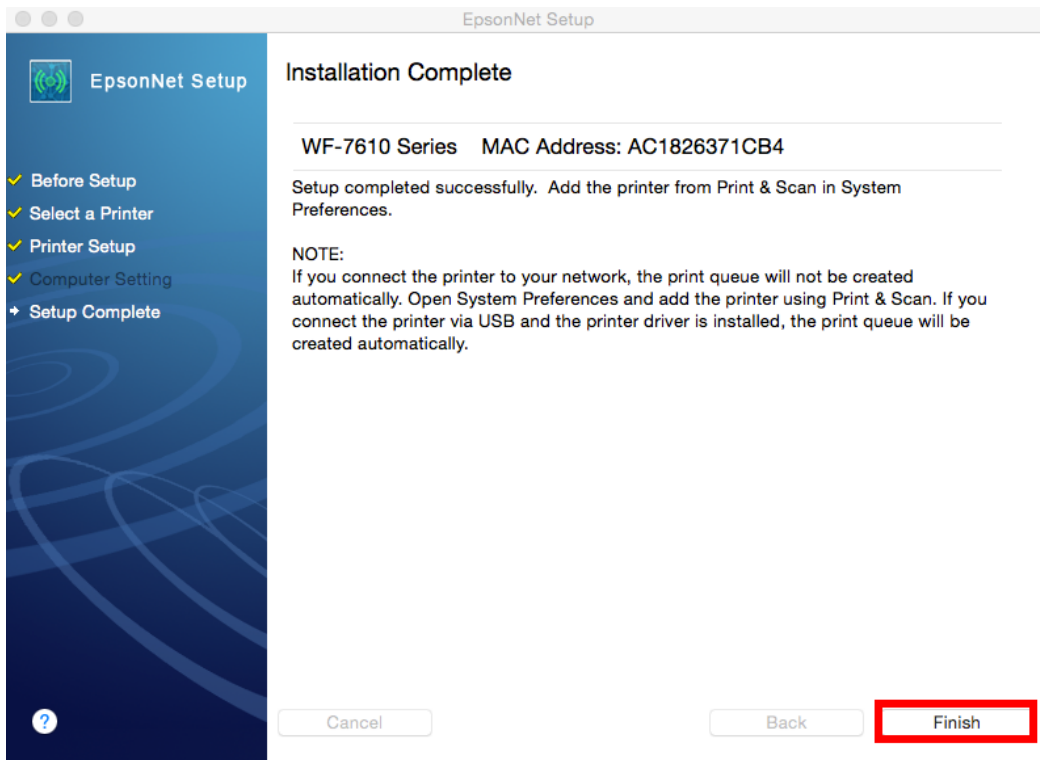
10. ที่เครื่องคอมพิวเตอร์จะปรากฏหน้าต่างกำลังติดตั้ง Wi-Fi



11. ที่หน้าเครื่องพิมพ์ จะปรากฏหน้าต่างแจ้งว่าสามารถเช็คค่า IP ได้ที่หน้าเครื่อง คลิก OK

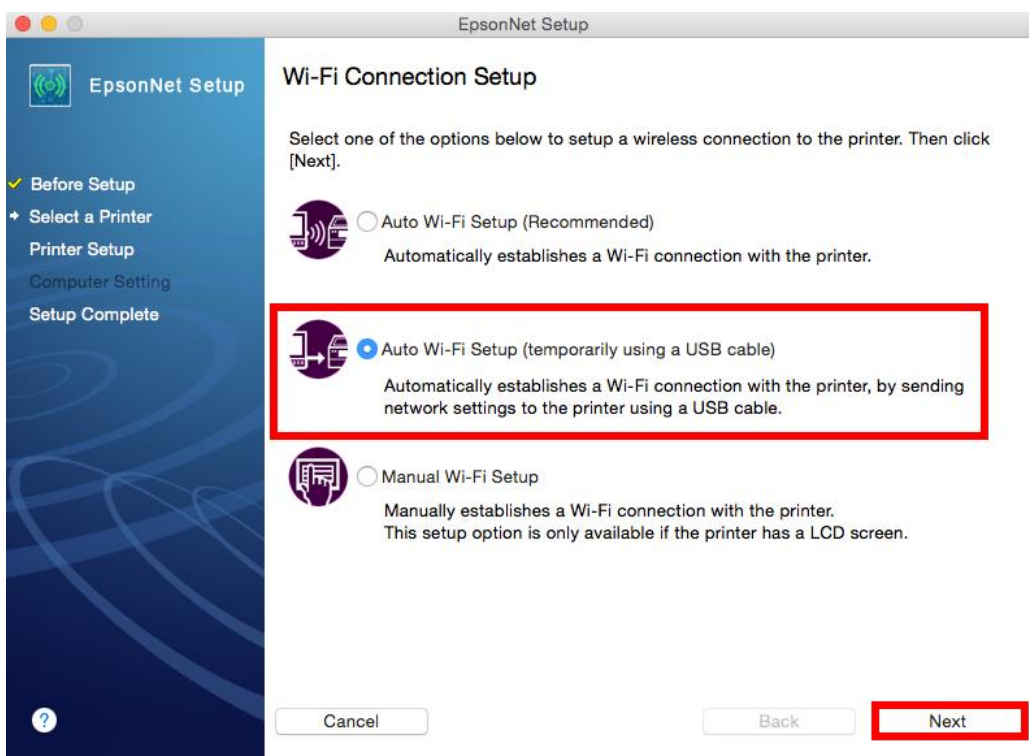


12. ที่หน้าเครื่องคอมพิวเตอร์จะปรากฏหน้าต่าง ติดตั้งไดรเวอร์เสร็จสมบูรณ์ คลิก **Finish**

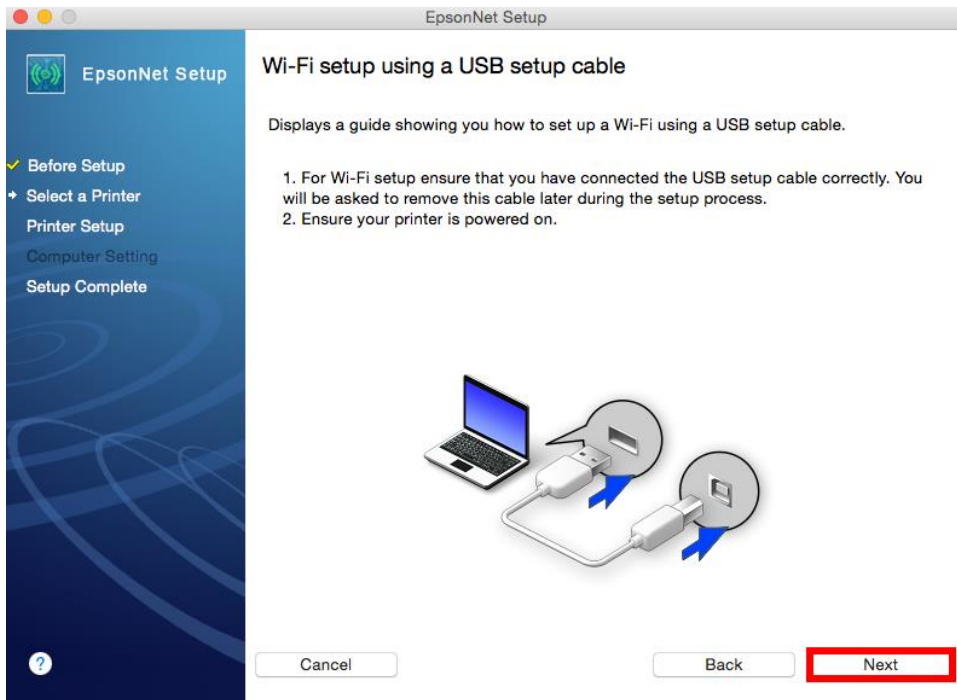


วิธีการติดตั้งแบบ **Auto Wi-Fi Setup (temporarily using a USB cable)**

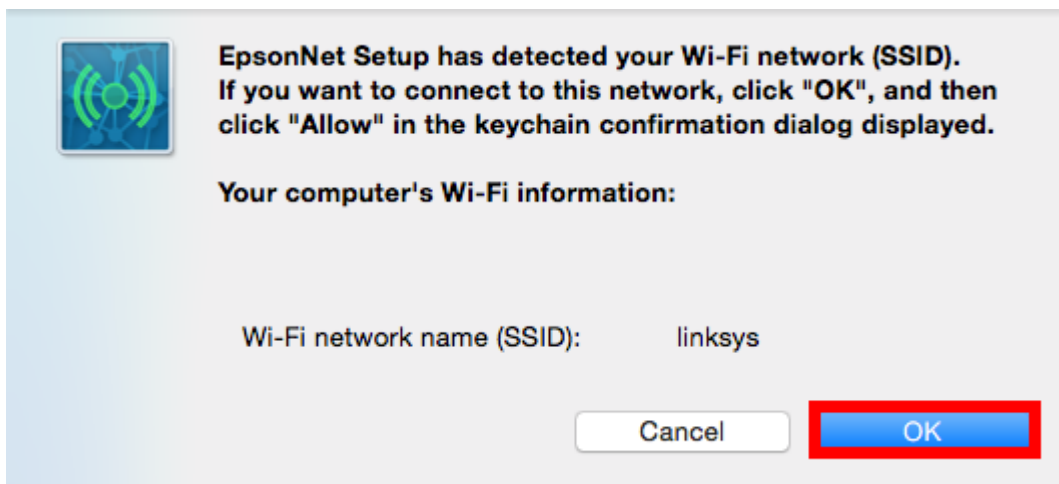
1. เลือก **Auto Wi-Fi Setup (temporarily using a USB cable)** คลิก **Next**



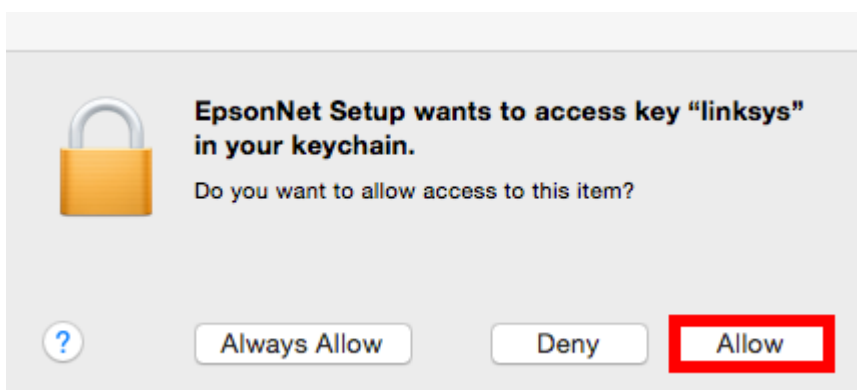
2. จะปรากฏหน้าต่างให้เชื่อมต่อสาย USB จากเครื่องพิมพ์เข้ากับเครื่องคอมพิวเตอร์ที่ติดตั้งไดรเวอร์ เมื่อทำการเชื่อมต่อสาย USB แล้ว คลิก **Next**



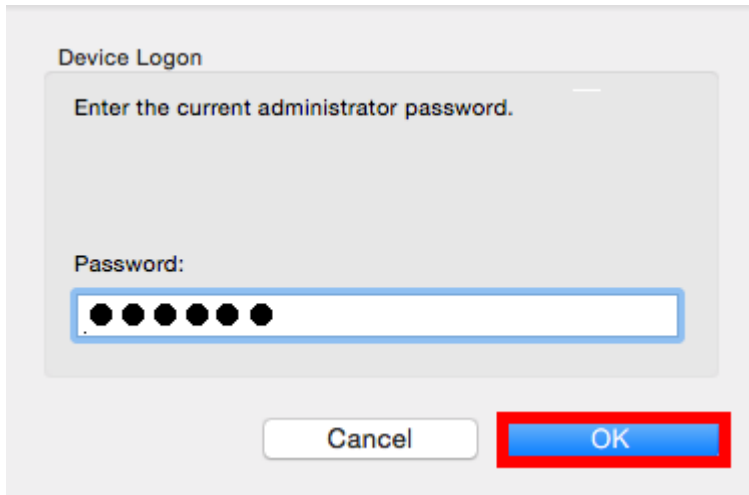
3. จะปรากฏหน้าต่างแจ้งยืนยัน เกี่ยวกับราวเตอร์ที่ใช้งาน คลิก **OK**



4. คลิก **Allow**



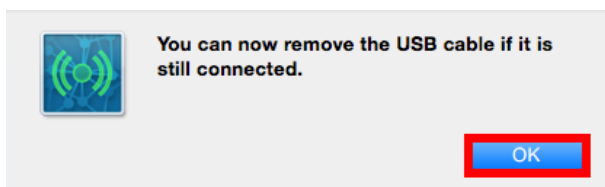
5. จะปรากฏหน้าต่างให้ใส่พาสเวิร์ดของราวเตอร์ เมื่อใส่พาสเวิร์ดเสร็จ คลิก **OK**



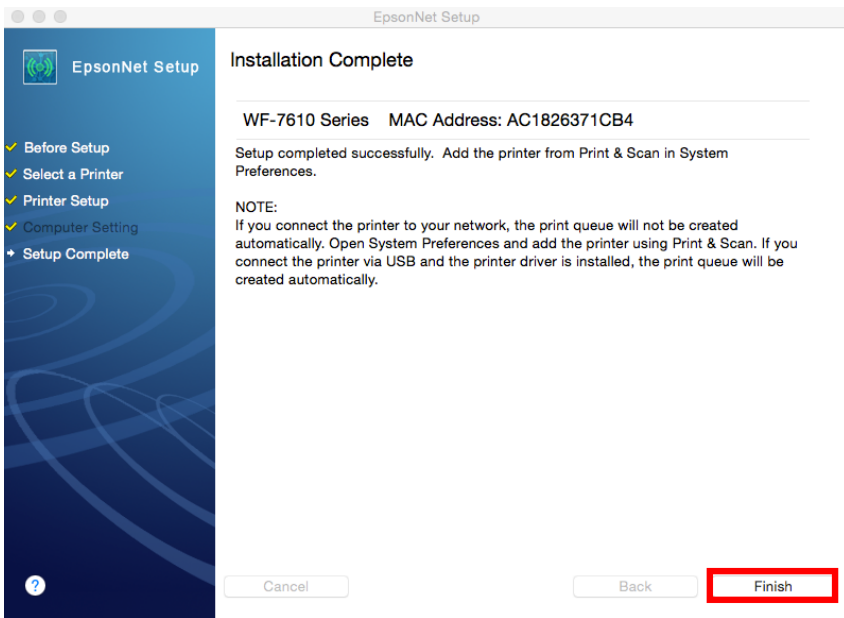
6. จะปรากฏหน้าต่างกำลังติดตั้ง Wi-Fi



7. จะปรากฏหน้าต่างให้ถอดสาย **USB** เมื่อถอดสายแล้ว คลิก **OK**

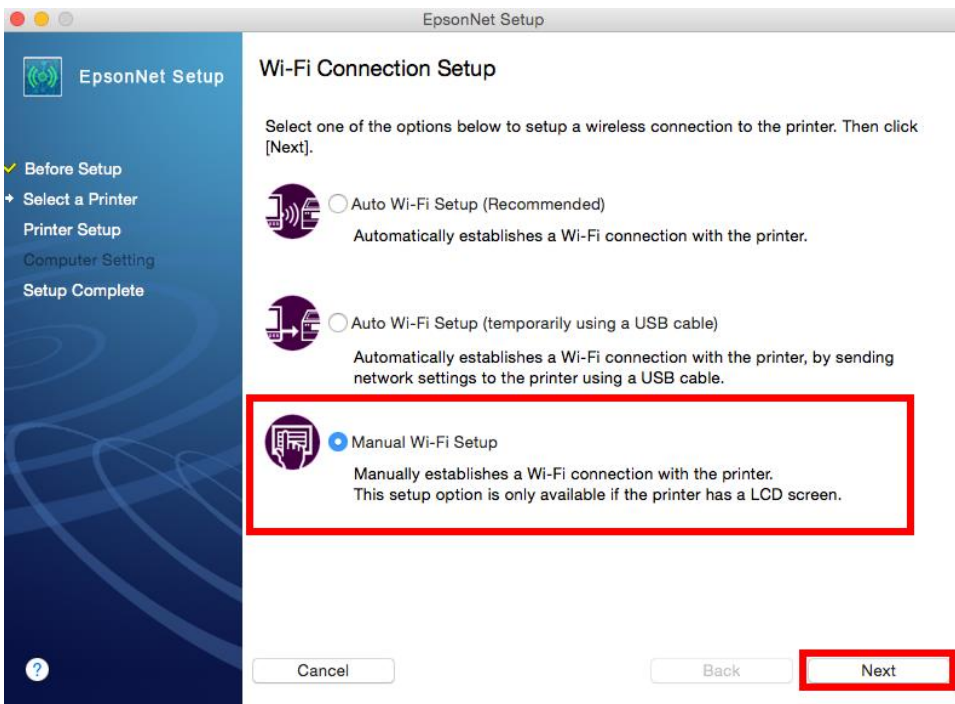


8. จะปรากฏหน้าต่างติดตั้งไดรเวอร์เสร็จสมบูรณ์ คลิก **Finish**

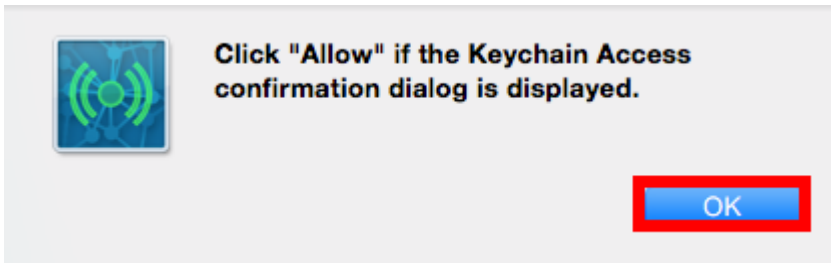


วิธีการติดตั้งแบบ **Manual Wi-Fi Setup**

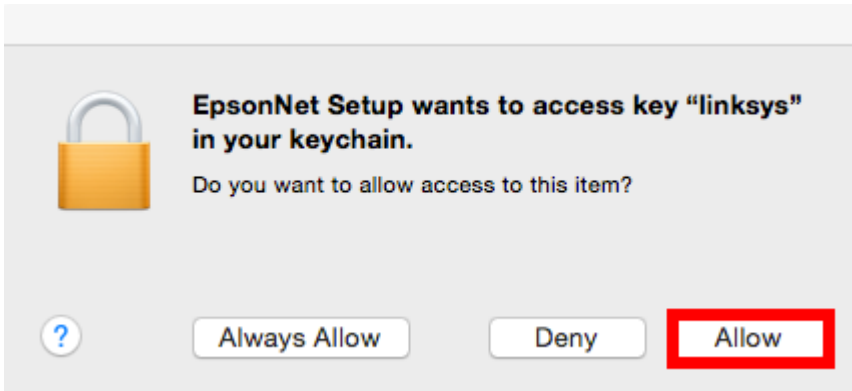
1. เลือก **Manual Wi-Fi Setup** คลิก **Next**



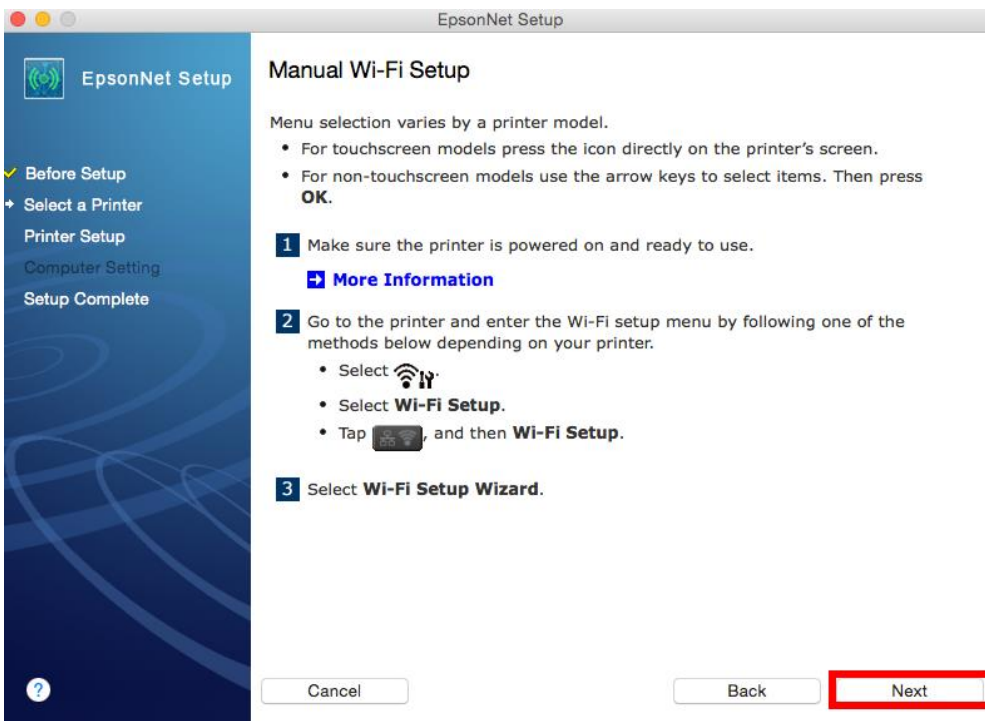
2. คลิก **OK**



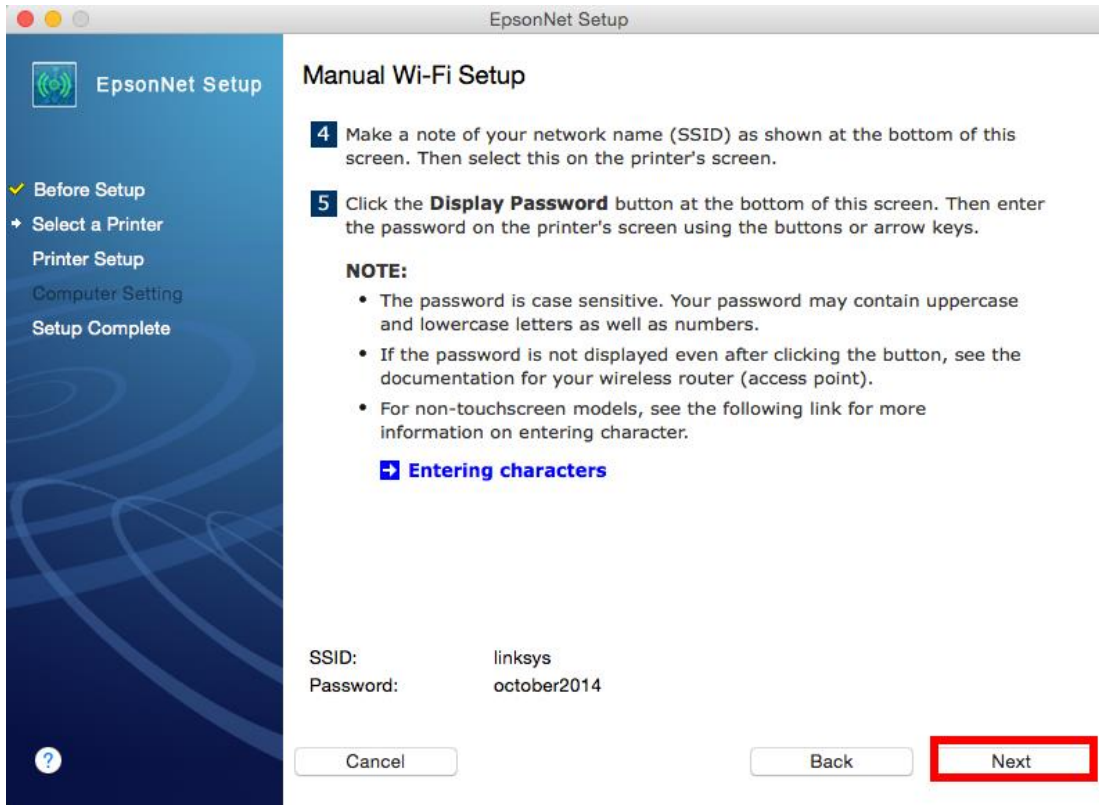
3. คลิก **Allow**



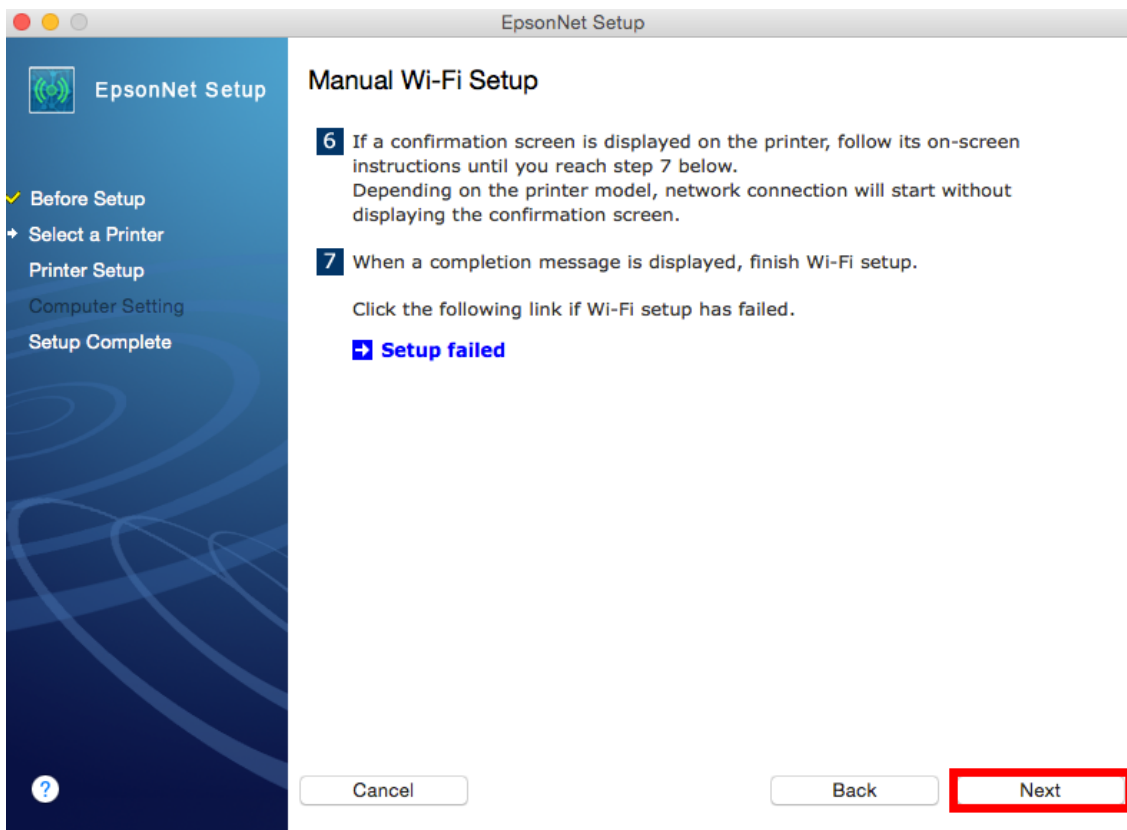
4. คลิก **Next**



5. คลิก **Next**



6. คลิก **Next**

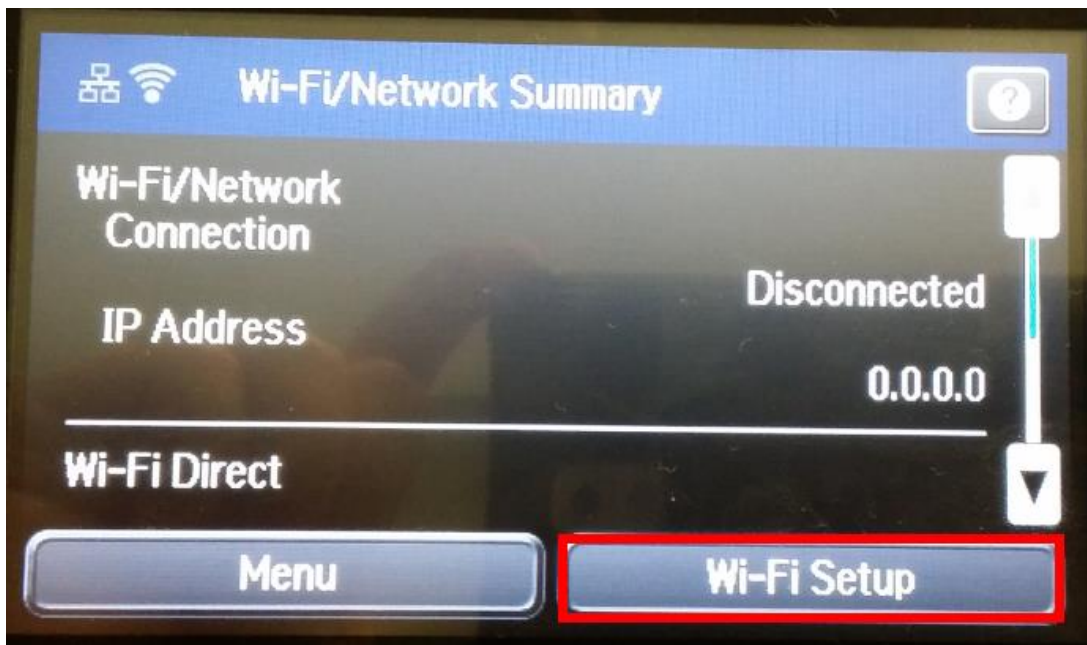


7. เซตค่าที่หน้าเครื่องพิมพ์ โดยกดที่

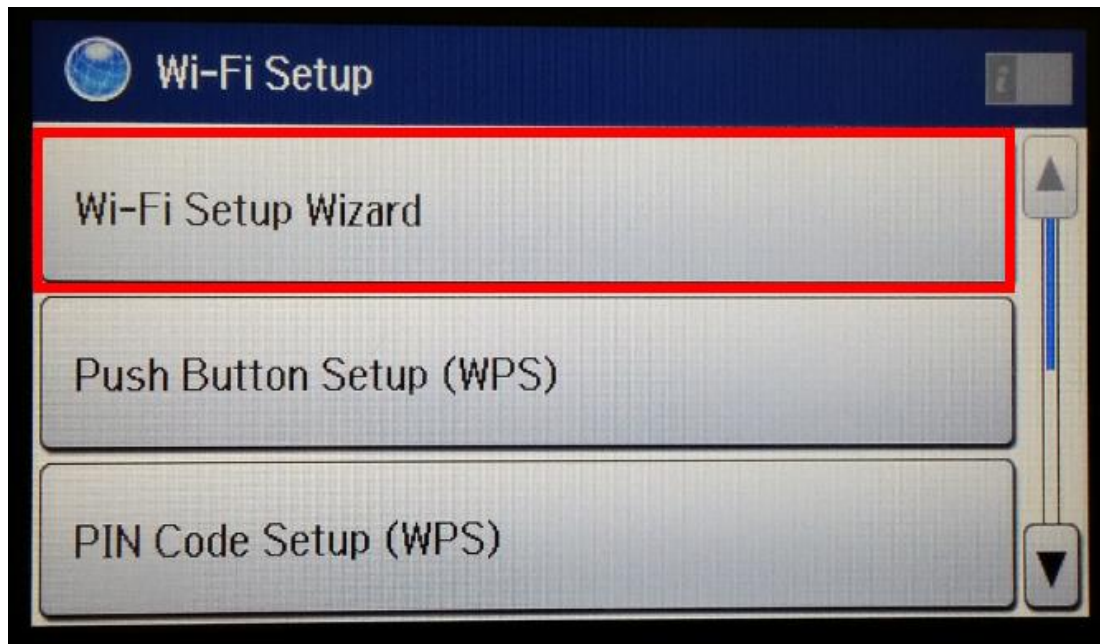
หน้าเครื่องพิมพ์



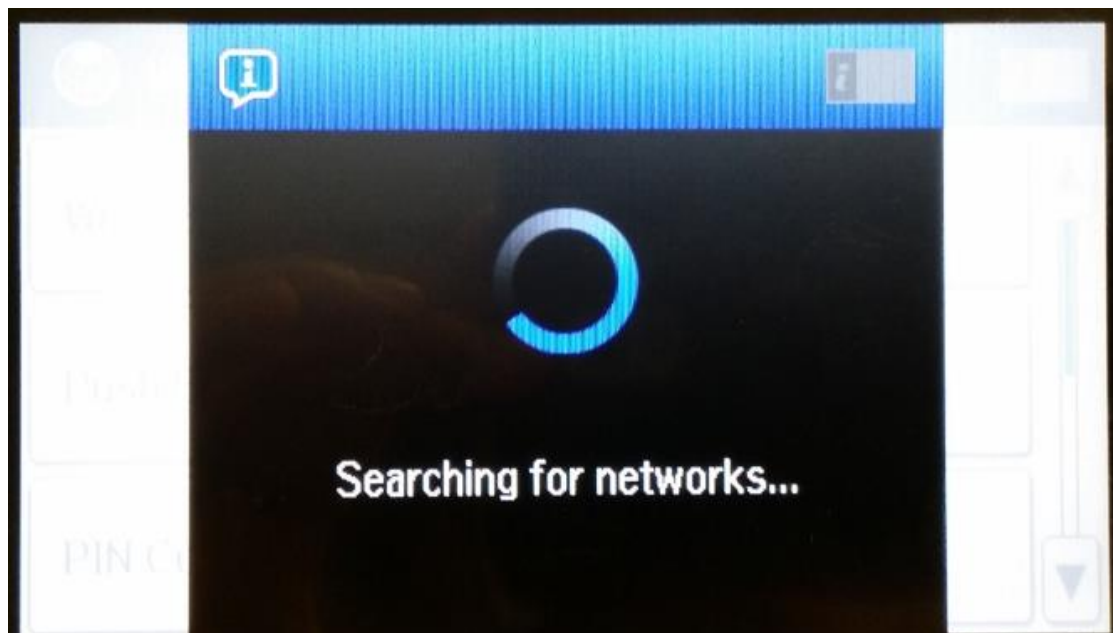
8. เลือก **Wi-Fi Setup**



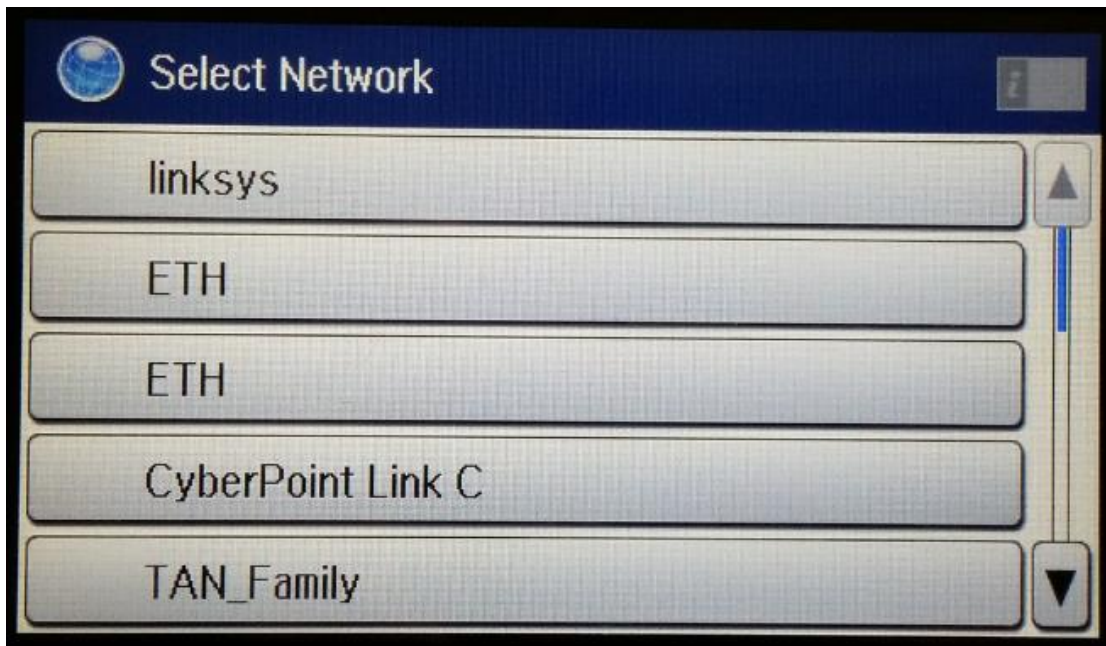
9. เลือก **Wi-Fi Setup Wizard**



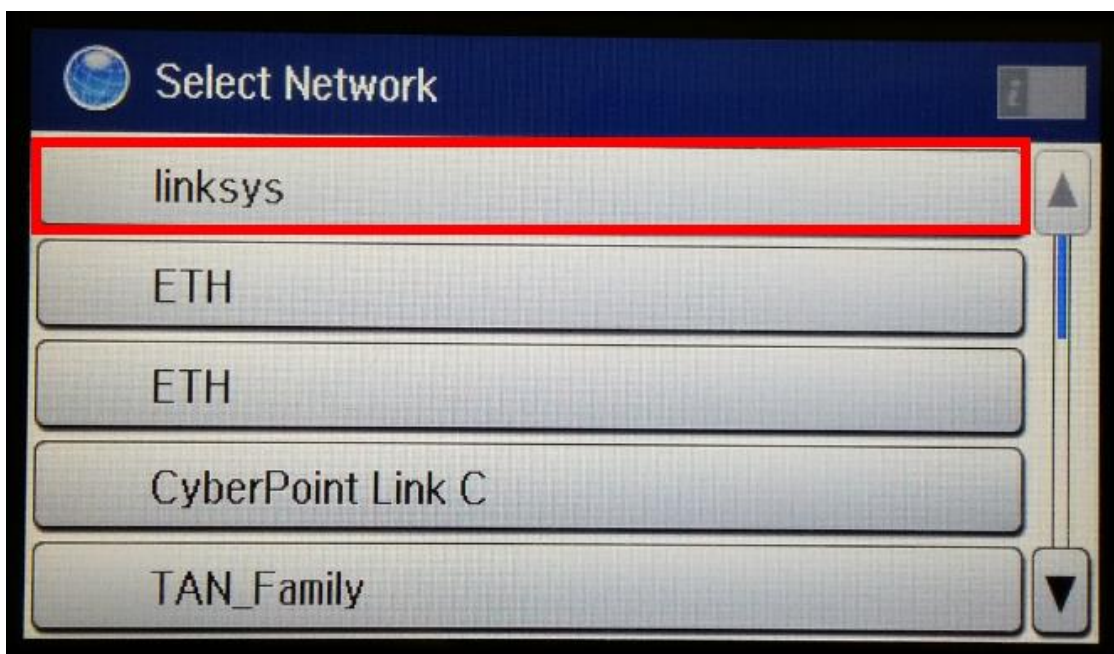
10. จะปรากฏหน้าต่างกำลังค้นหาสัญญาณ Router หรือ Access point



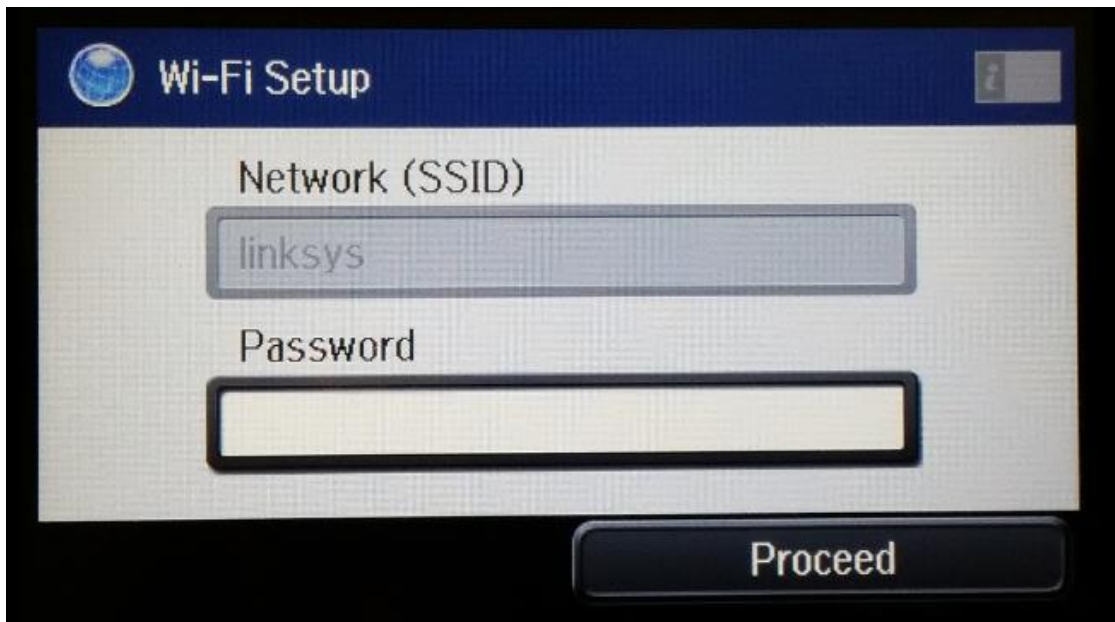
11. จะปรากฏหน้าต่างแสดงรายชื่อ Router หรือ Access Point



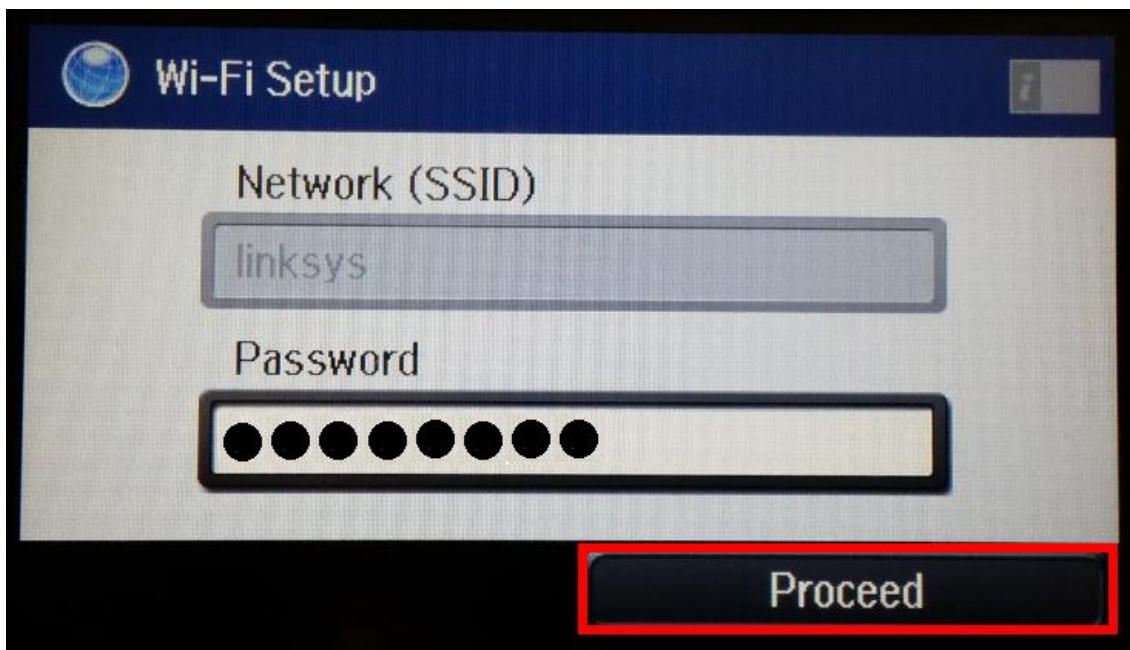
12. เลือกชื่อ Router หรือ Access Point ที่ลูกค้าใช้งาน (ในที่นี้เลือกชื่อ linksys)



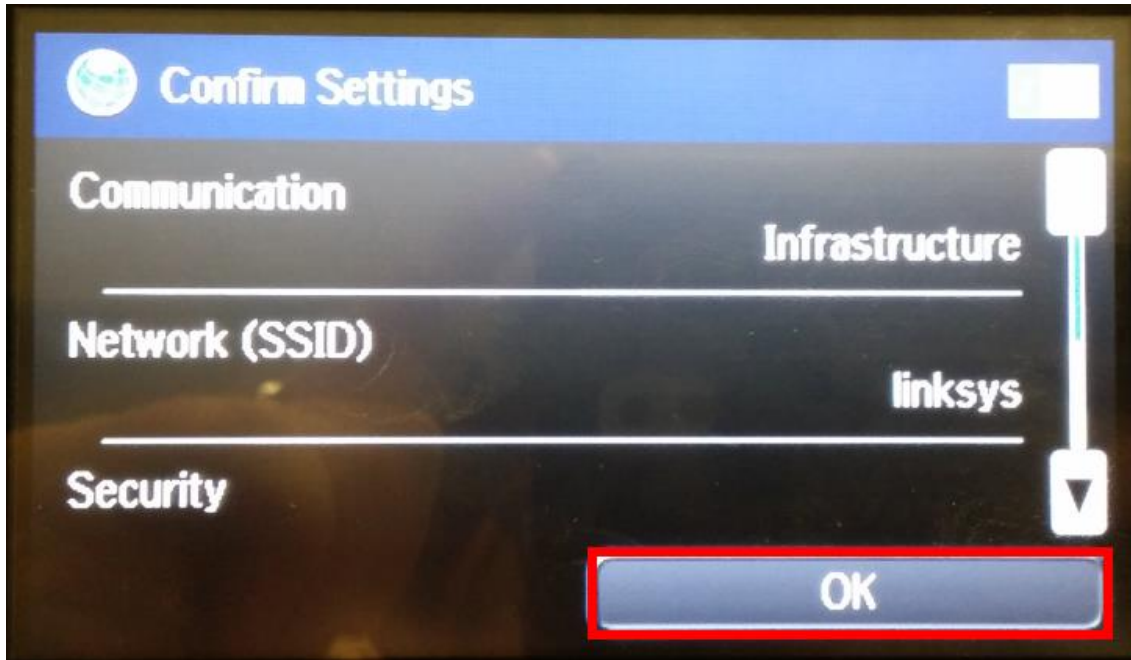
13. จากนั้นจะปรากฏหน้าต่างให้ใส่พาสเวิร์ดของ Router หรือ Access Point



14. เมื่อใส่พาสเวิร์ดเสร็จแล้ว คลิก **Proceed**



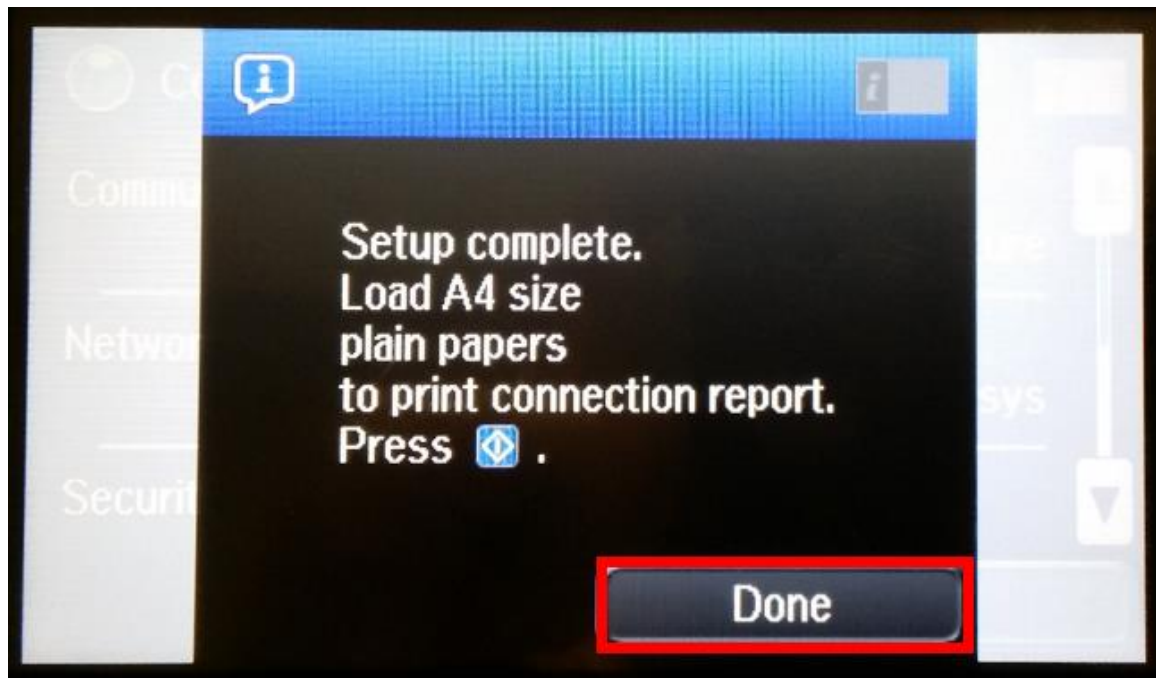
15. จะปรากฏหน้าต่างยืนยันว่าเครื่องพิมพ์จะเชื่อมต่อเข้ากับราวเตอร์ที่เลือก คลิก **OK**



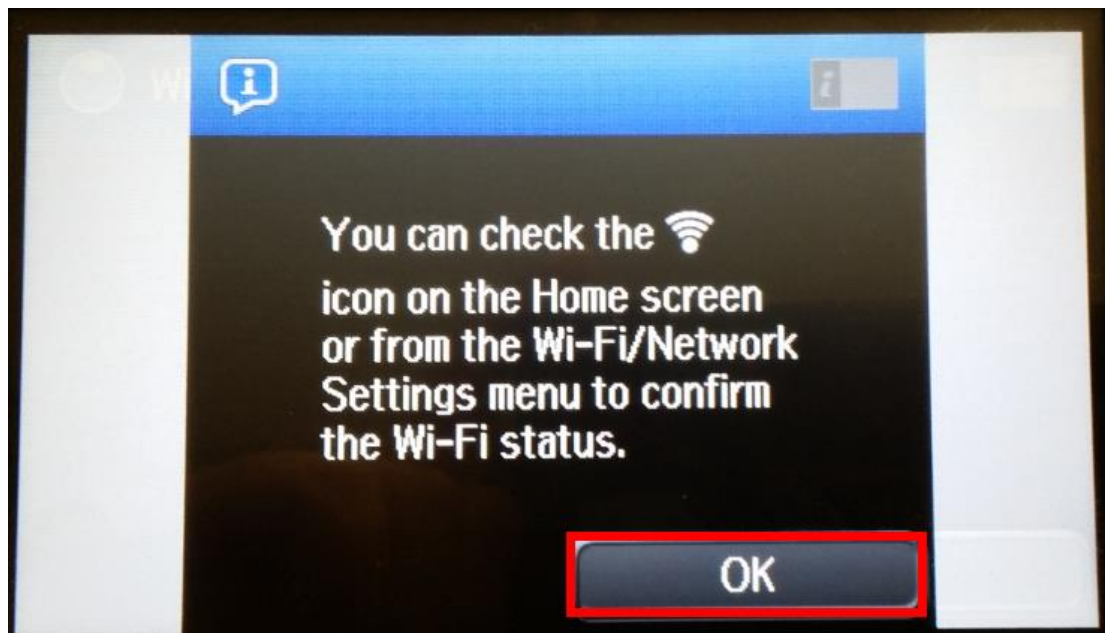
16. จะปรากฏหน้าต่างกำลังตั้งค่า Wi-Fi



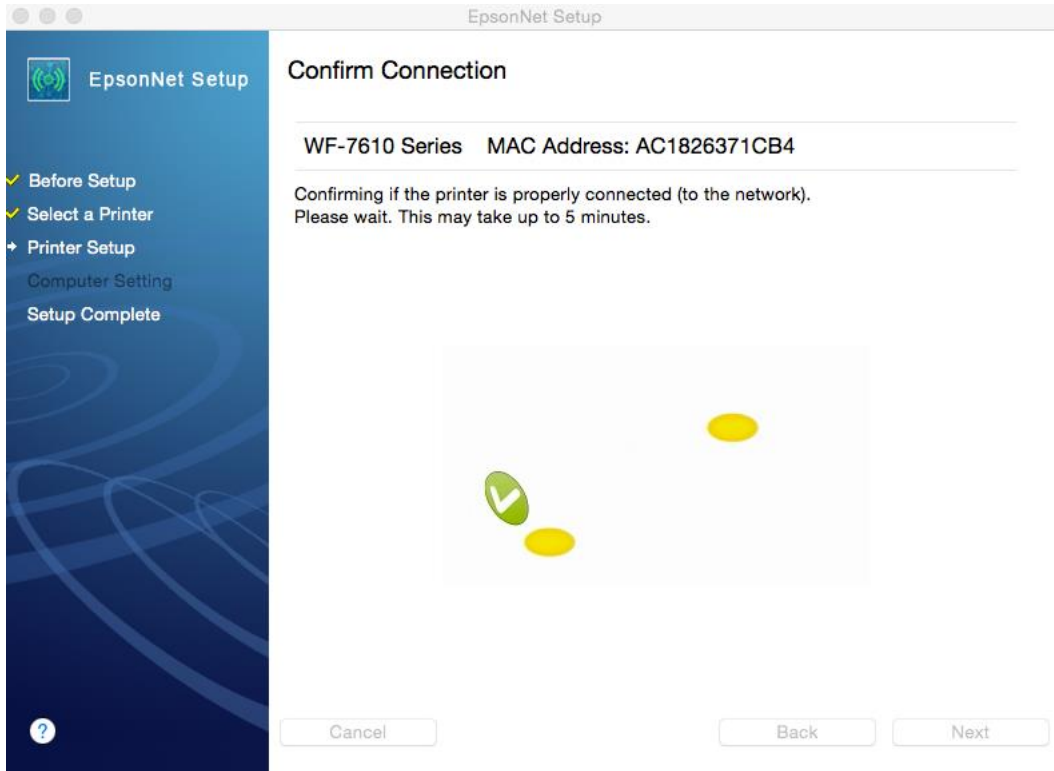
17. จะปรากฏหน้าต่างติดตั้ง Wi-Fi เสร็จสมบูรณ์ คลิก **Done**



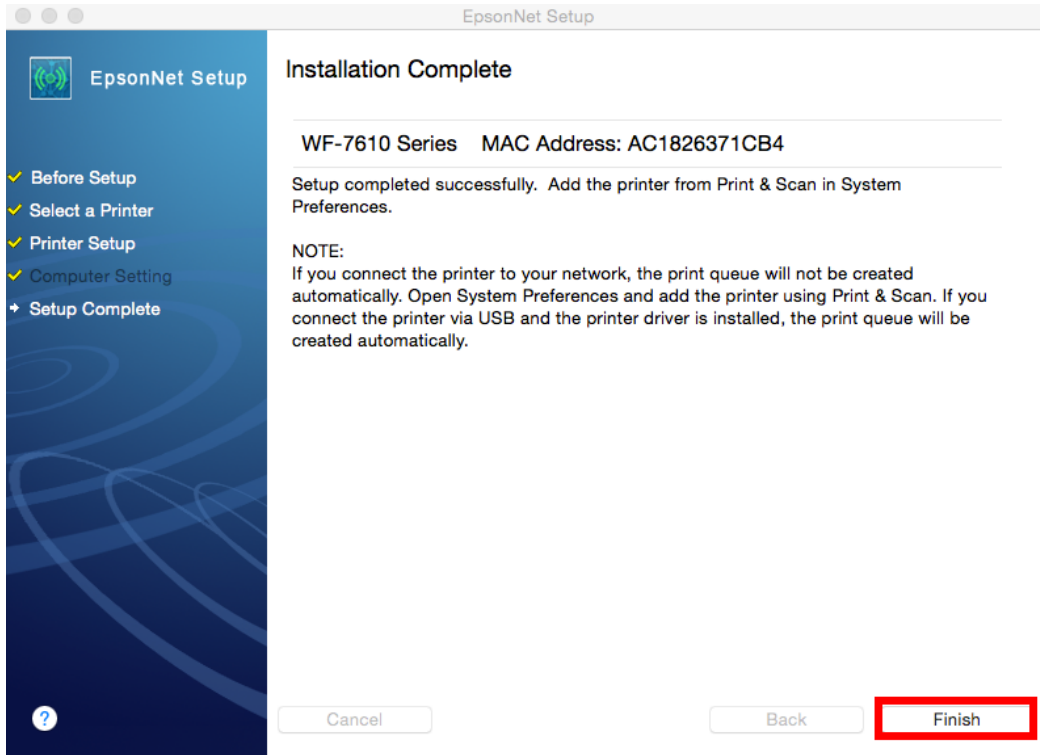
18. ที่หน้าเครื่องพิมพ์ จะปรากฏหน้าต่างแจ้งว่าสามารถเช็คค่า IP ได้ที่หน้าเครื่อง คลิก **OK**




19. ที่หน้าเครื่องคอมพิวเตอร์จะปรากฏหน้าต่างยืนยันการเชื่อมต่อ



20. จะปรากฏหน้าต่างติดตั้งไดรเวอร์เสร็จสมบูรณ์ คลิก **Finish**



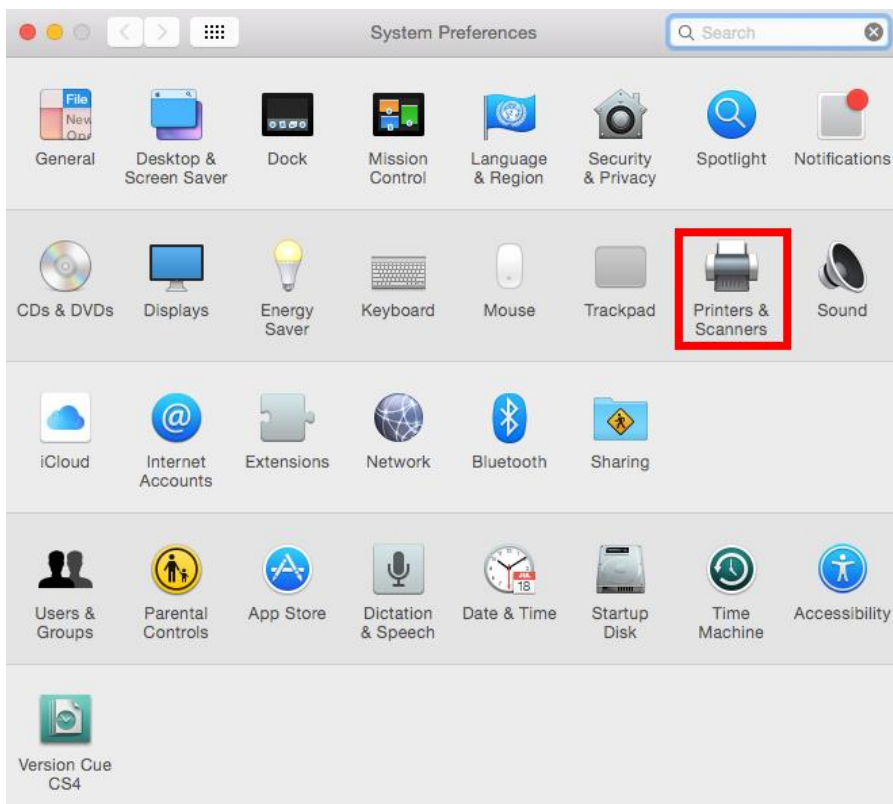
วิธีการเพิ่มเครื่องพิมพ์ในระบบ Mac

1. คลิกไปที่ 

2. เลือกที่ **System Preferences**

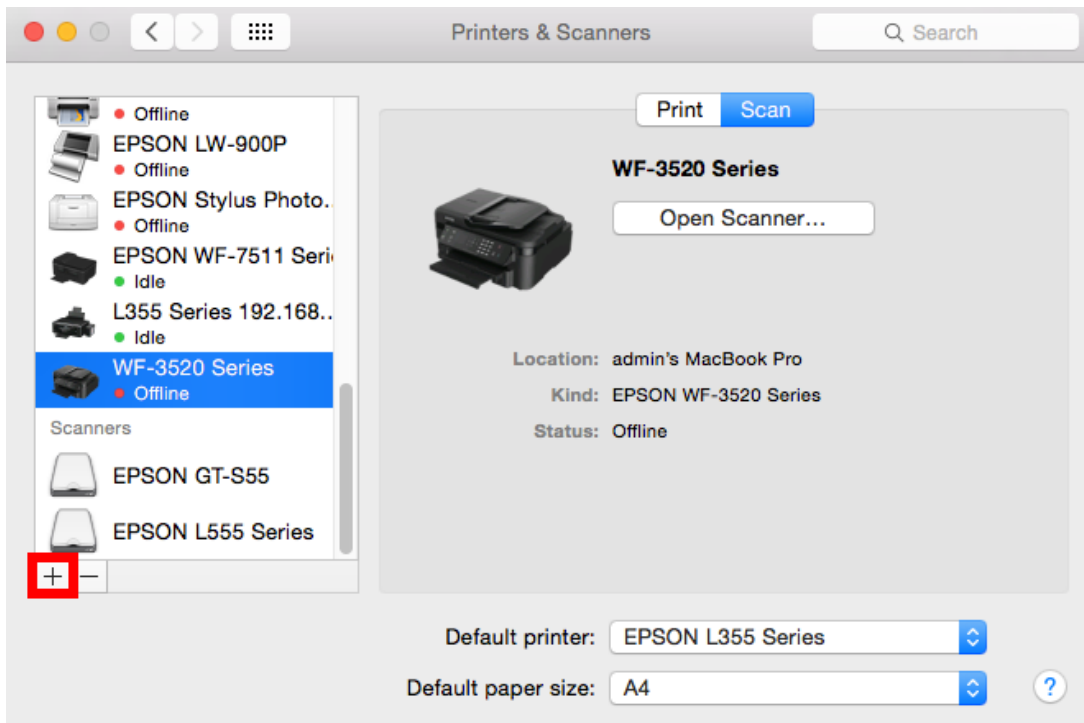


3. เลือก **Printers & Scanners**

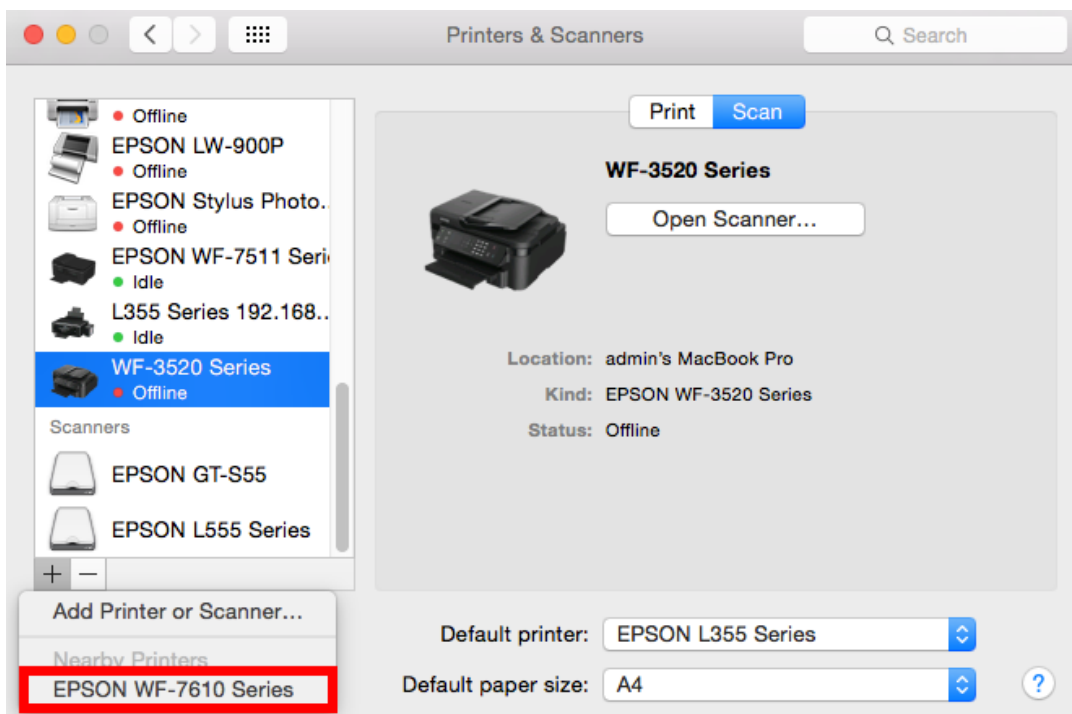


+

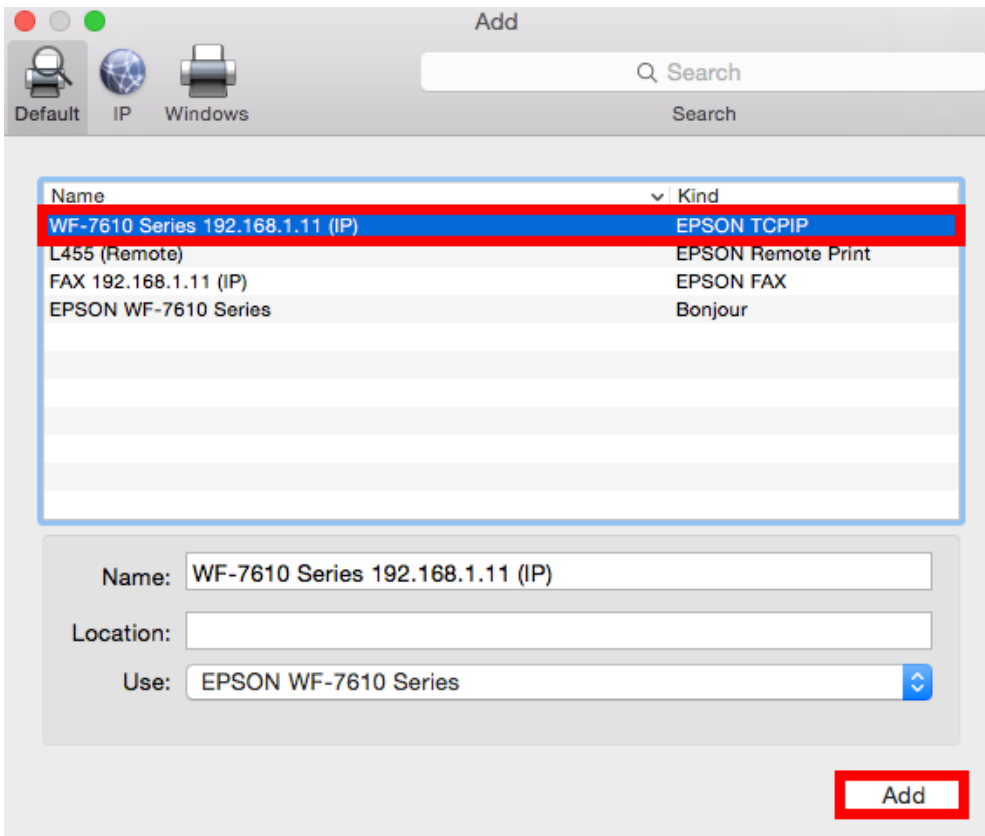
4. คลิกที่



5. เลือก EPSON WF-7610 Series



6. ให้เลือกเครื่องพิมพ์ที่ **Kind** เป็น **EPSON TCPIP** คลิก **Add**



7. จะปรากฏชื่อเครื่องพิมพ์ที่ทำการ Add ขึ้นมาในระบบ

