

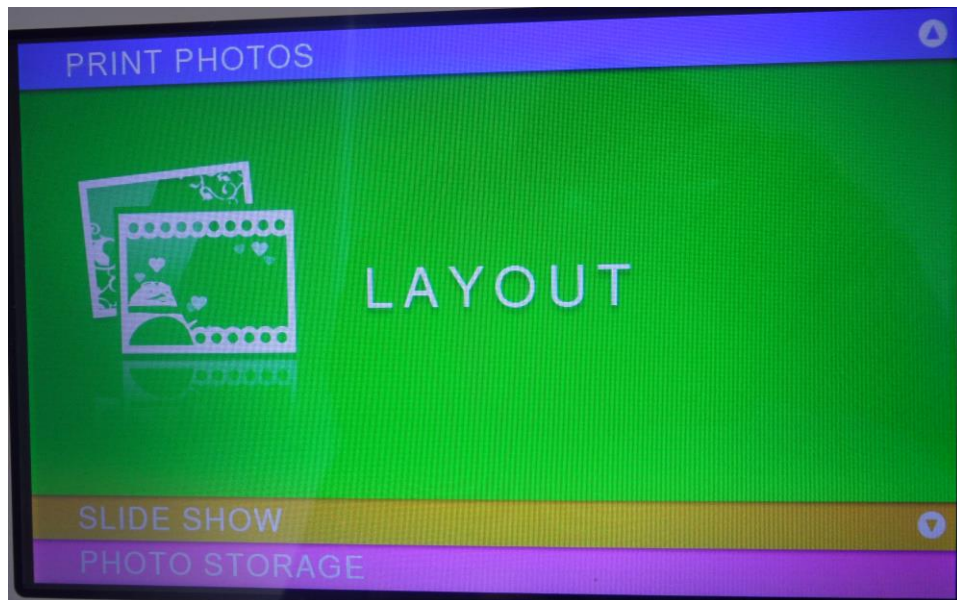
หัวข้อ : การพิมพ์ภาพโดยเลือกlayoutจากหน้าเครื่องพิมพ์

รองรับพรินเตอร์รุ่น : PM310

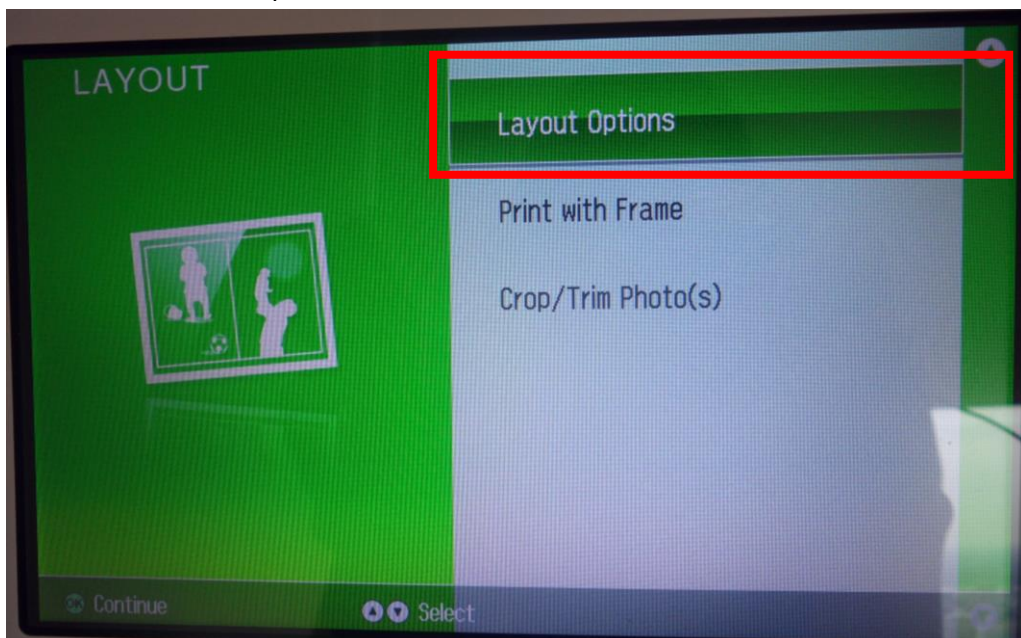
รองรับระบบปฏิบัติการ :

มีขั้นตอนในการกดผ่านหน้าเครื่องพิมพ์ ดังนี้

1. เสียบการ์ดmemory ใส่เข้าไปที่เครื่องพิมพ์PM310
2. ใช้รีโมทกดปุ่ม Menu เลื่อนหาหัวข้อ Layout แล้วกดปุ่ม OK



3. เลือกหัวข้อ Layout Options แล้วกดปุ่มOK



หัวข้อ : การพิมพ์ภาพโดยเลือกlayoutจากหน้าเครื่องพิมพ์

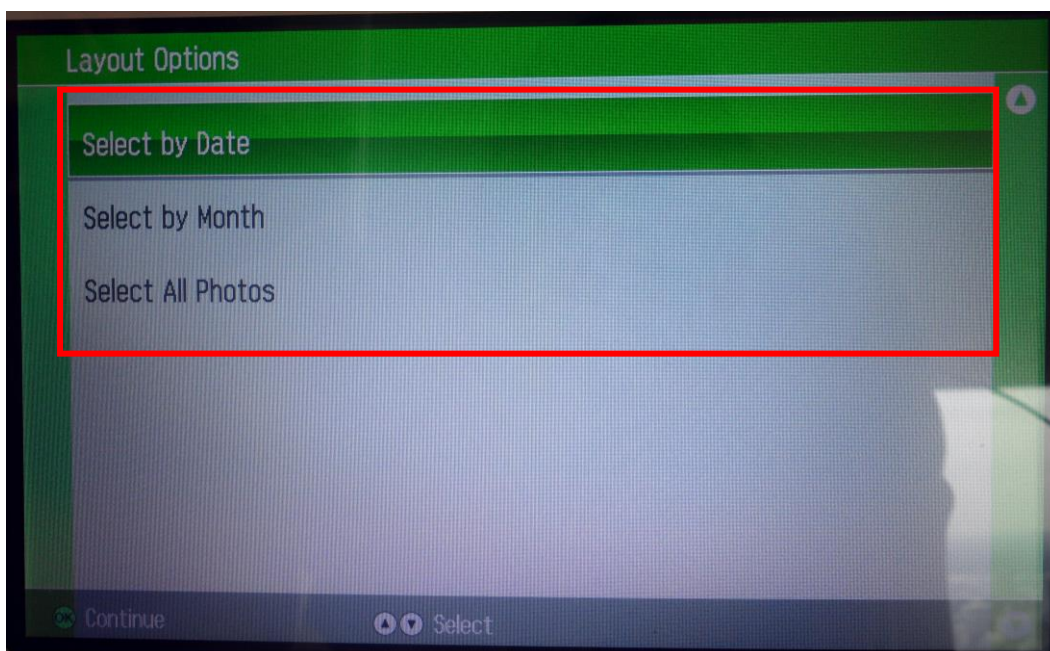
รองรับพรินเตอร์รุ่น : PM310

รองรับระบบปฏิบัติการ :

4. เลือกหารายการภาพที่ต้องการ

- Select by Date หมายถึง เลือกภาพโดยเรียงตามวันที่ภาพ
- Select by Month หมายถึง เลือกภาพโดยเรียงตามเดือนของภาพ
- Select All Photos หมายถึง เลือกภาพทั้งหมดที่มีในMemory

ได้แล้วกดปุ่ม OK



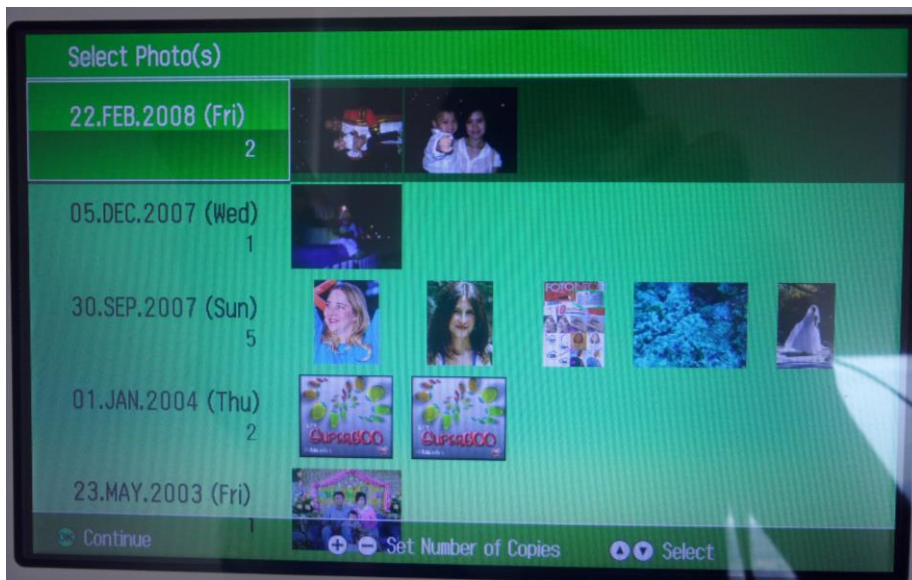
หมายเหตุ: การเลือกรูปภาพจะเลือกทีละภาพไม่ได้หากเลือกการพิมพ์แบบLayout Options

หัวข้อ : การพิมพ์ภาพโดยเลือกlayoutจากหน้าเครื่องพิมพ์

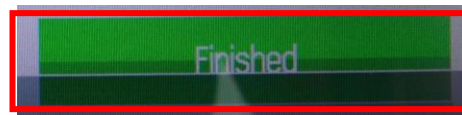
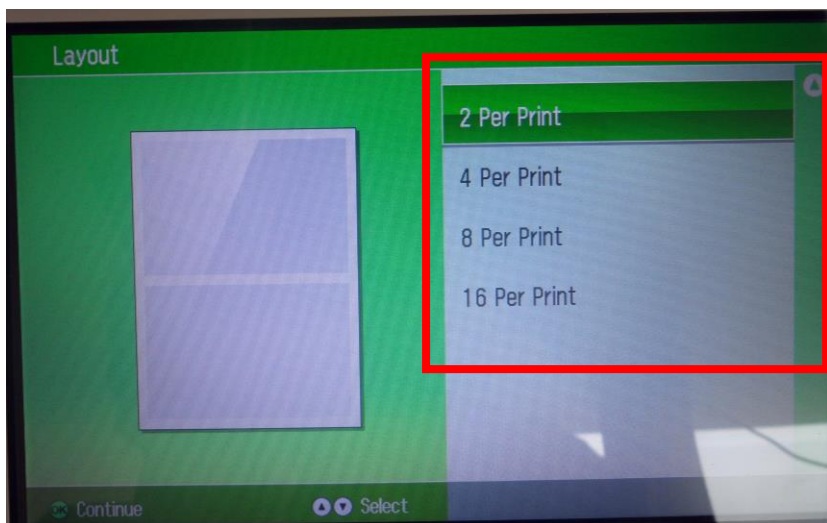
รองรับพรินเตอร์รุ่น : PM310

รองรับระบบปฏิบัติการ :

5. เลือกภาพที่ต้องการพิมพ์ ให้ครบตามจำนวนที่ต้องการแล้วกดปุ่ม OK



6. จะปรากฏหน้าต่าง Print Setting ให้เลือก หัวข้อ Paper size เป็น4x6ตามภาพ และ หัวข้อLayout เป็นตามที่ต้องการเช่น หากต้องการภาพ 2 ภาพให้อยู่ใน4\*6 ก็ให้เลือก Layout เป็น 2 Per Print หรือ หากต้องการภาพ 4 ภาพให้อยู่ใน4\*6 ก็ให้เลือก Layout เป็น 4 Per Print



หัวข้อ : การพิมพ์ภาพโดยเลือกlayoutจากหน้าเครื่องพิมพ์

รองรับพรินเตอร์รุ่น : PM310

รองรับระบบปฏิบัติการ :

เมื่อได้Layoutตามต้องการแล้วเลือกเมนู **Finish**

7. กดปุ่ม Print ที่รีโมท

