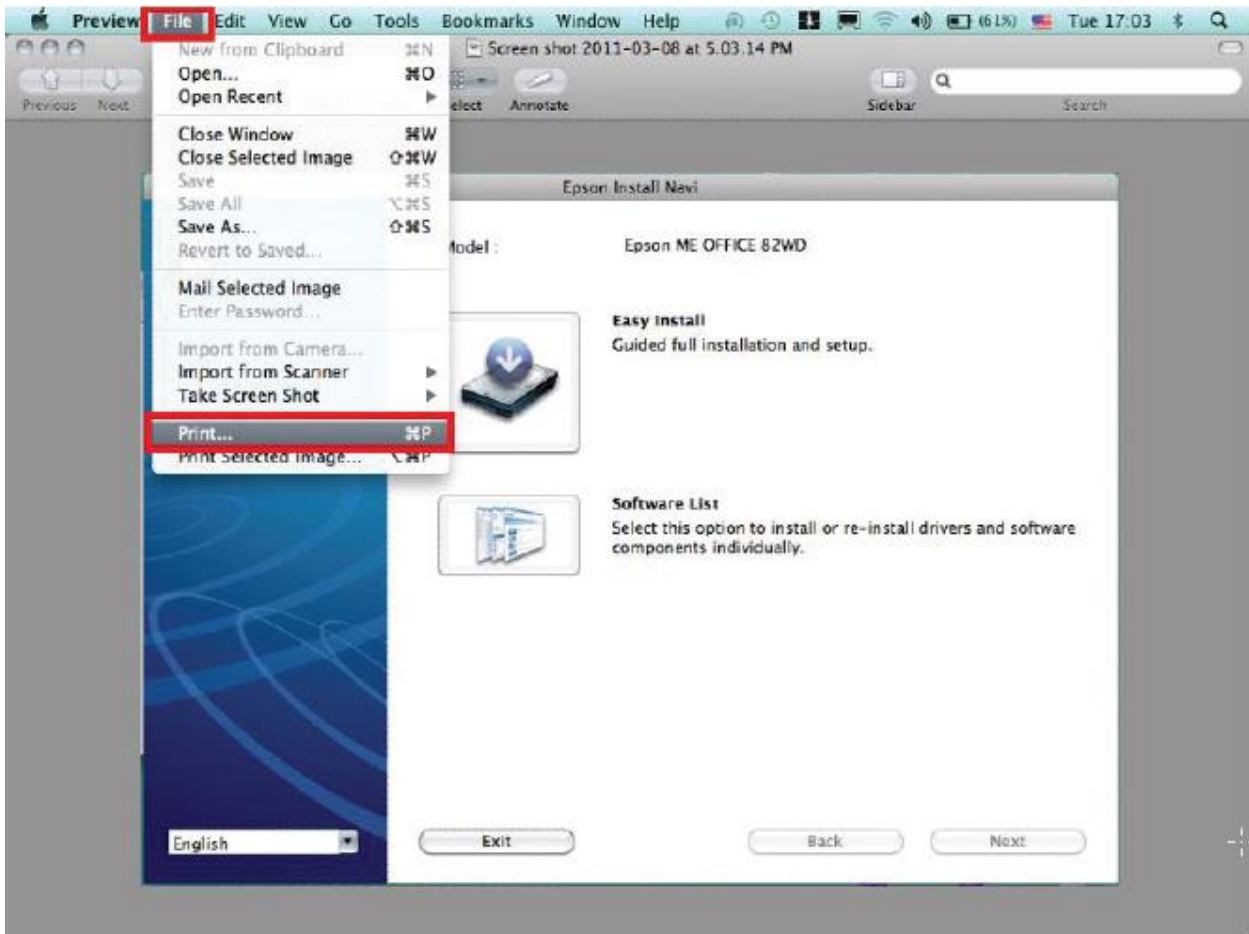
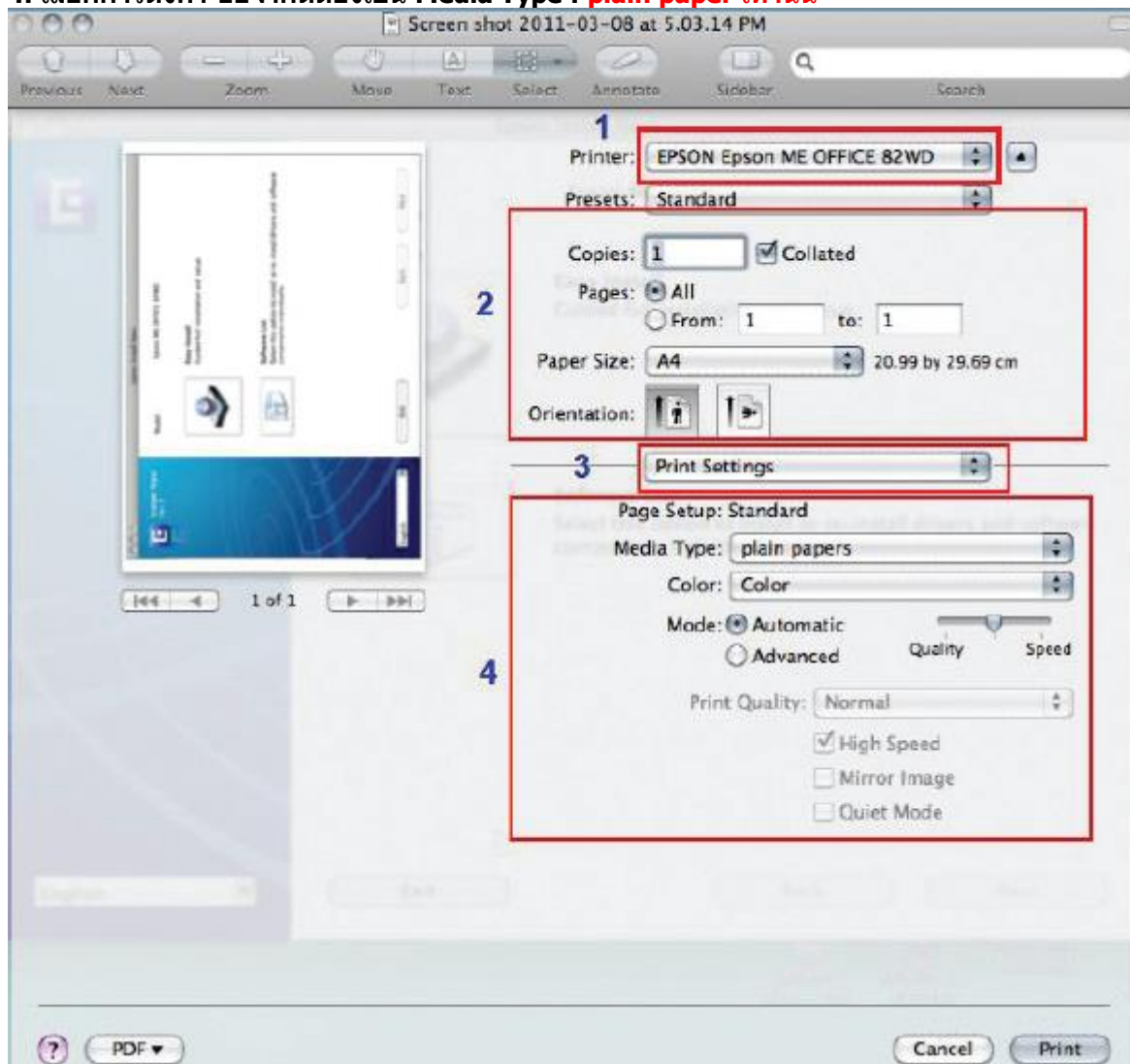


วิธีการพิมพ์แบบ 2 หน้าอัตโนมัติเครื่องพิมพ์รุ่น ME82WD สำหรับMac OS X

1.เปิดไฟล์ที่ต้องการพิมพ์ คลิกที่ **File** เลือก **Print**



- 2.
1. เลือกชื่อเครื่องพิมพ์
2. กำหนดค่าต่างๆ
3. เลือก **Print Setting**
4. เลือกการตั้งค่า ข้อจำกัดต้องเป็น **Media Type : plain paper** เท่านั้น



- 3.
1. เลือก **Output Setting**
2. เลือก **2-sided Printing**
3. Binding edge : เลือก **2-sided long edge** หรือ **2-sided short edge**
4. คลิกที่ **Print**

