

วิธีการสร้าง Frame ในโปรแกรม Epson Easy Photo Print

1. เมื่อเลือกรูปตาม ขั้นตอน เรียบร้อยแล้วให้กด ตามลำดับขั้นตอน 1-3 จากนั้น คลิกเลือก **Next Step**

The screenshot displays the Epson Easy Photo Print application window. On the left, a file explorer shows the 'Desktop' folder with various subfolders. The main area contains a grid of image thumbnails, with 'cat7.jpg' and 'cat25.jpg' selected. A 'Photos to Print' list on the right shows the selected images. At the bottom, a toolbar includes 'Select All' and 'Enlarge' buttons. The file details for 'cat25.jpg' are shown: File: cat25.jpg, Size: 26KB, Date: 2010.04.22 15:12. A 'Next Step' button is highlighted in a red box at the bottom right.

1

2

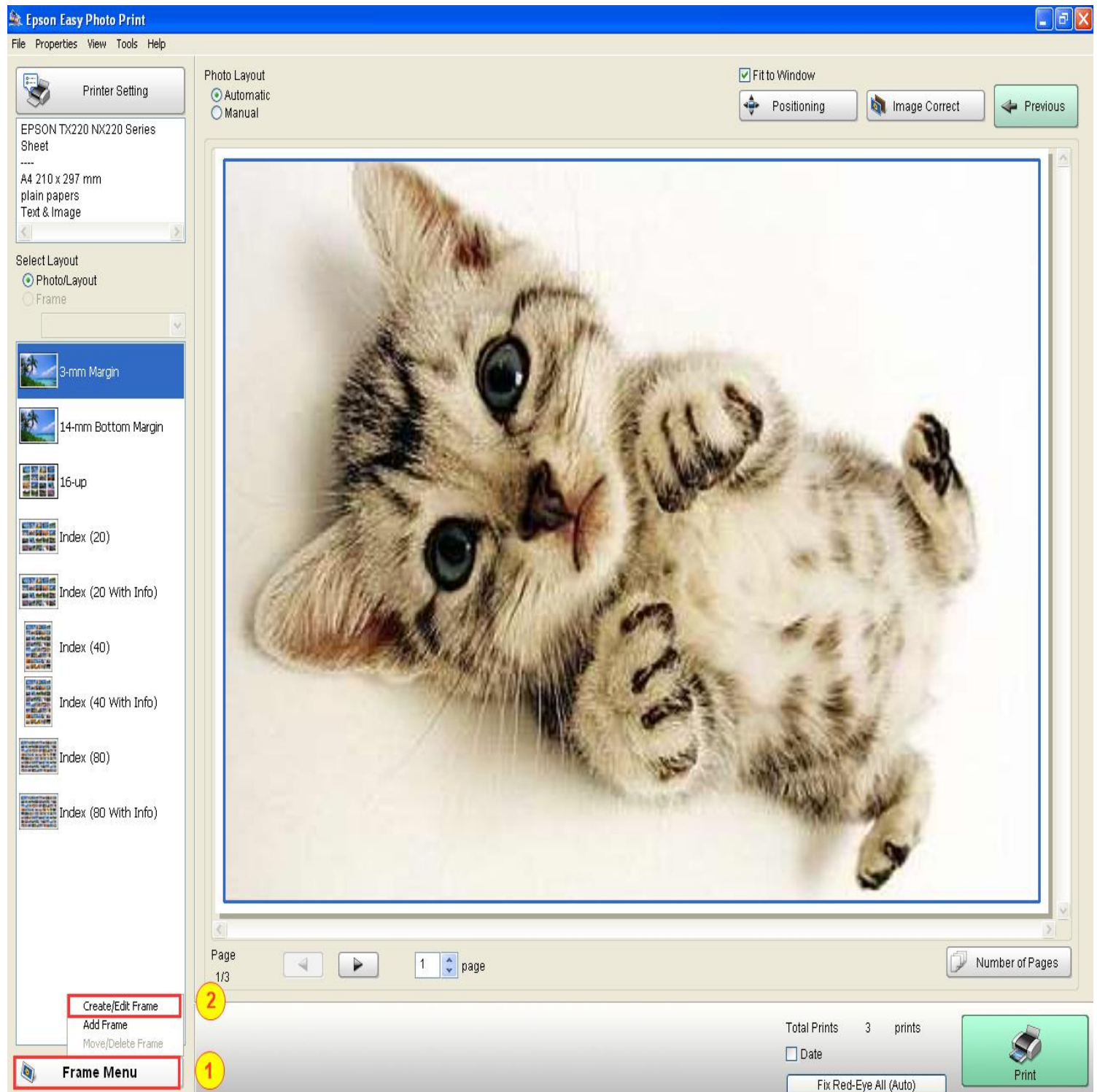
3

4

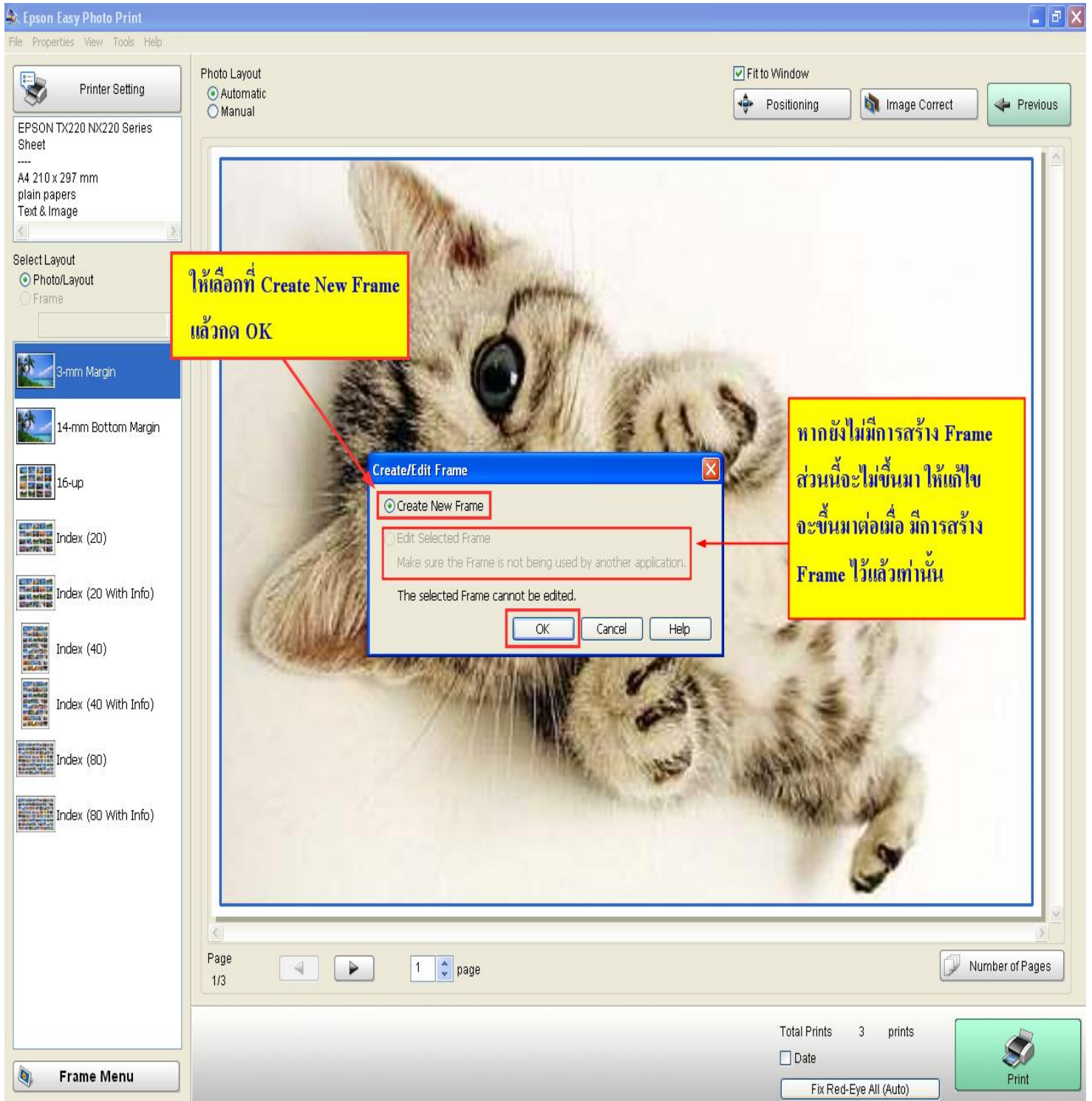
Next Step

2. จากนั้นจะขึ้นขั้นตอน สำหรับการ สร้าง **Frame** รูปภาพ ให้คลิกที่

Frame Menu (1) จากนั้นเลือก **Create/Edit Frame (2)**

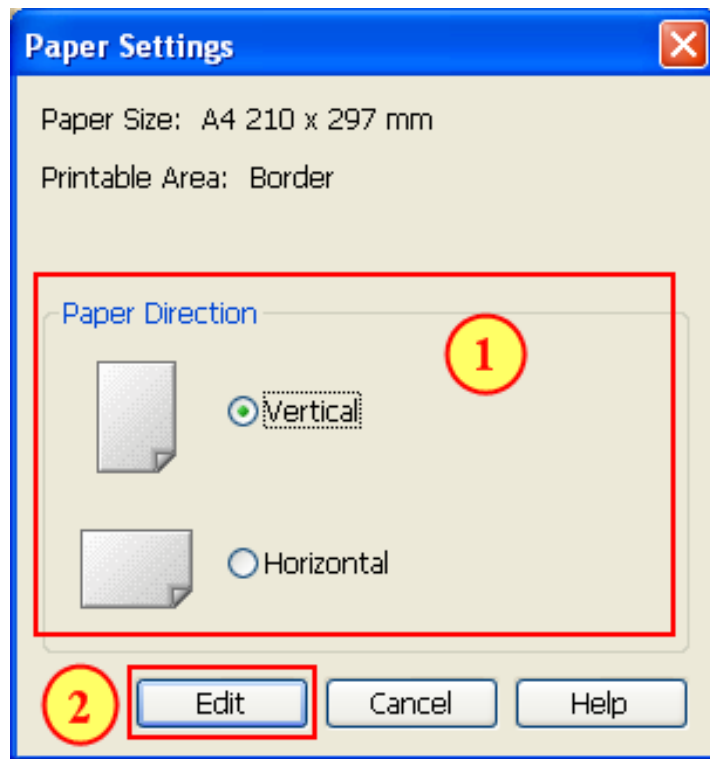


3. จากนั้น จะขึ้นหน้าจอ ให้เลือกที่ **Create New Frame** แล้วกด **OK** เพื่อสร้าง **Frame** ใหม่

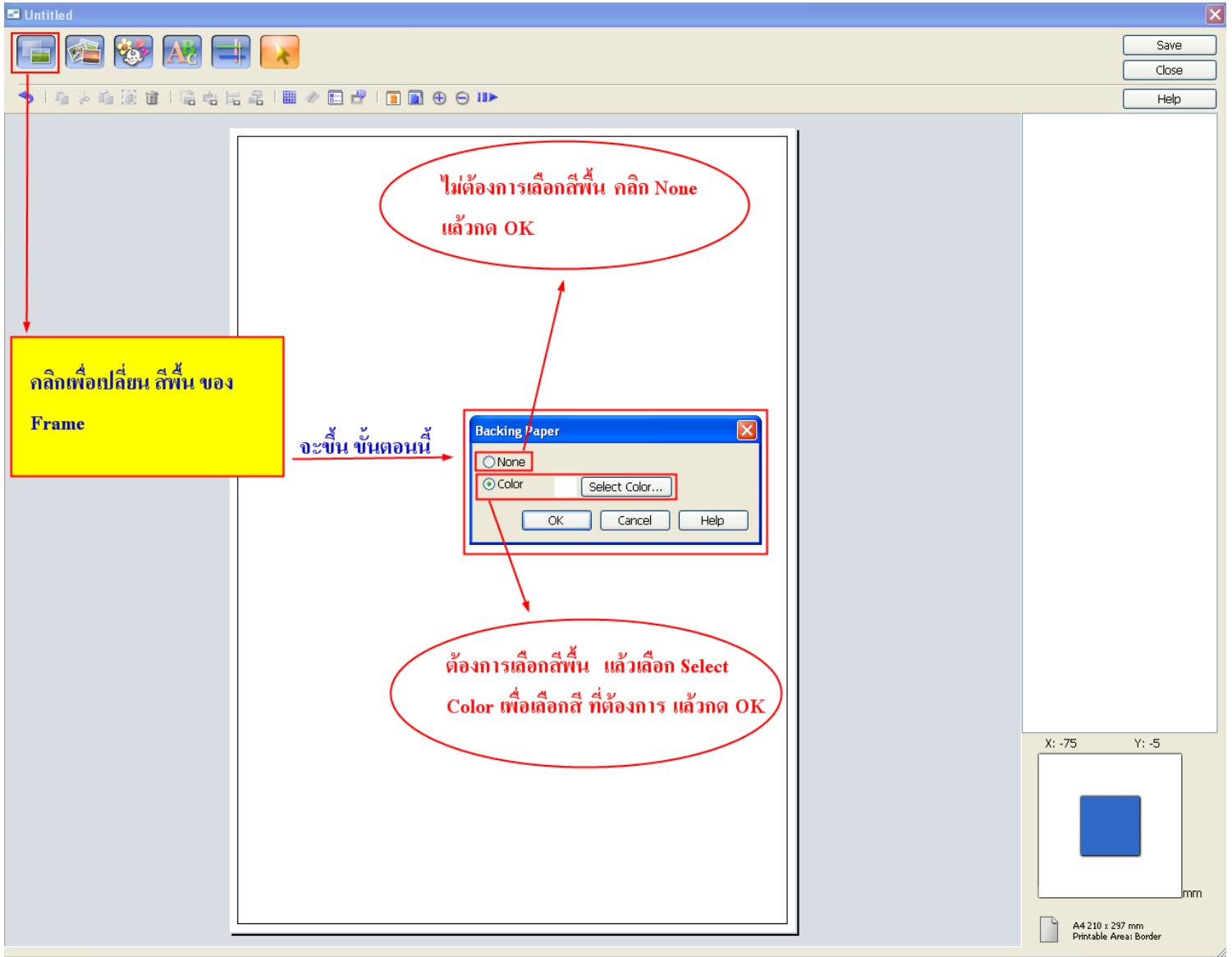


4.จะขึ้นหน้าจอนี้มาให้ เพื่อเลือก ลักษณะ การวางเอกสาร แนวตั้ง และ แนวนอน (1)

เมื่อเลือกแล้ว ให้กดเลือกที่ **Edit** (2)



5.จากนั้นขึ้นหน้านี้ ให้เลือกส่วนของ สีพื้นของ **Frame**



6. ขั้นตอนการสร้างกรอบพื้นที่ สำหรับวางรูปภาพ

Untitled

Save
Close
Help

เพื่อสร้างกรอบในขั้นตอนที่ (2) แล้ว ให้คลิกที่ ลูกศร (3)

1

2

3

คลิกปุ่มนี้เพื่อ สร้าง กรอบ เพื่อใส่รูปภาพ

วิธีการสร้าง กรอบ คือ คลิกค้าง แล้วลาก ออกมาตามขนาดตามต้องการ

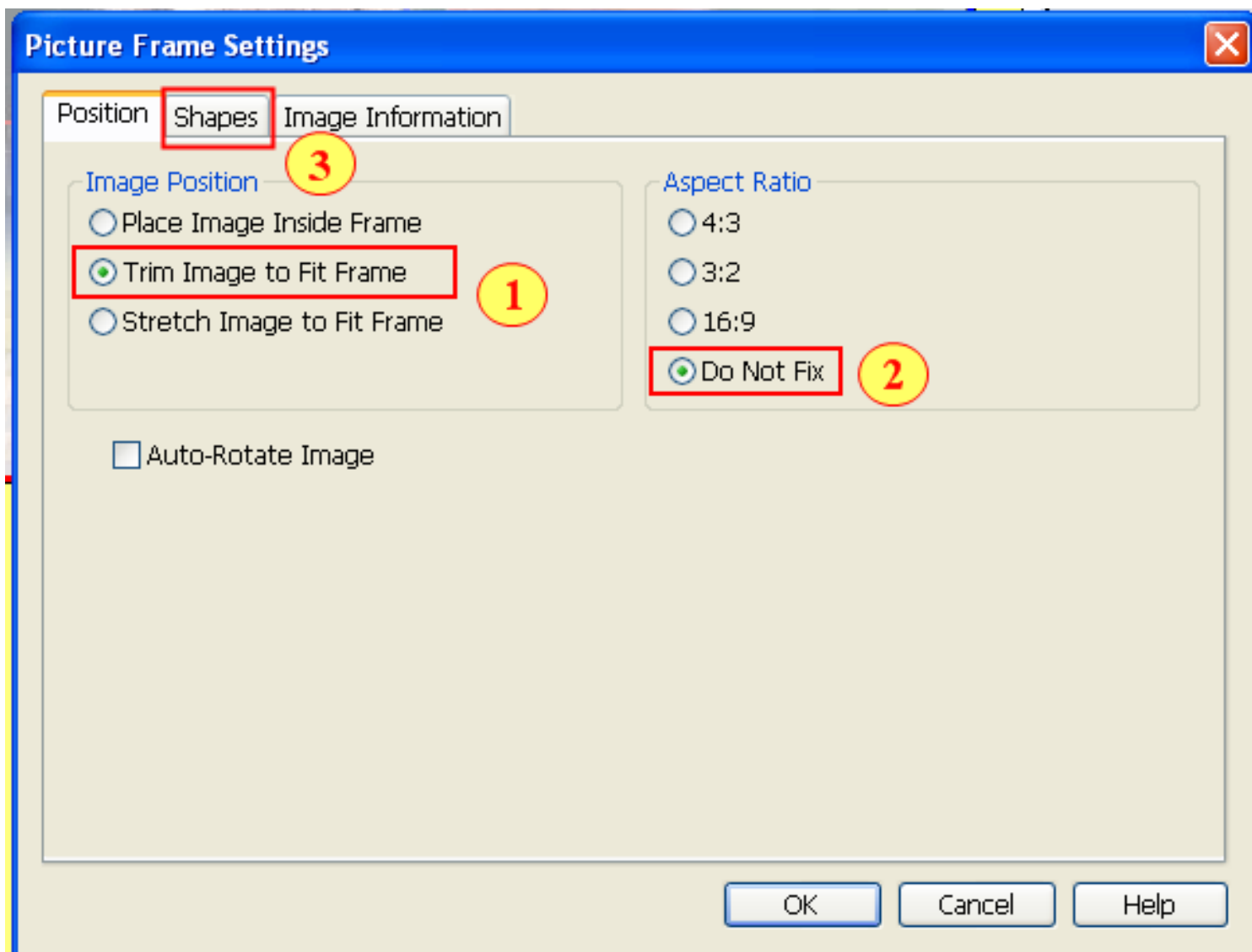
Picture Frame 1

X: 59 Y: 155

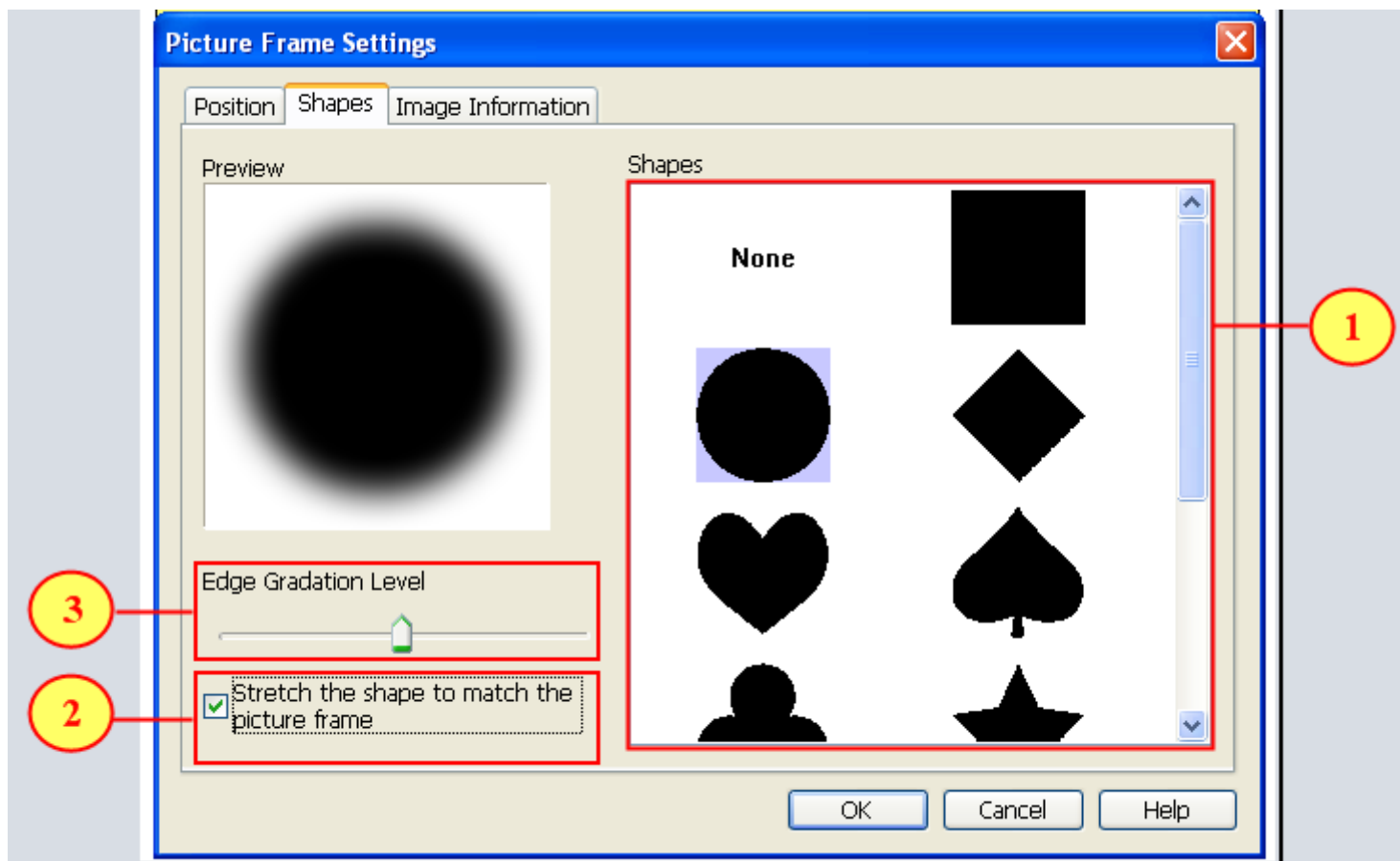
15 183.4 x 109.6 12 169 mm

A4 210 x 297 mm
Printable Area: Border

** เมื่อได้ กรอบภาพตามตำแหน่งที่ต้องการแล้ว และต้องการเปลี่ยน รูปแบบให้หลากหลาย สามารถทำตามขั้นตอนด้านล่างได้ค่ะ โดยดับเบิลคลิกที่ กึ่งกลางภาพ จะขึ้นหน้า **Picture Frame Setting**

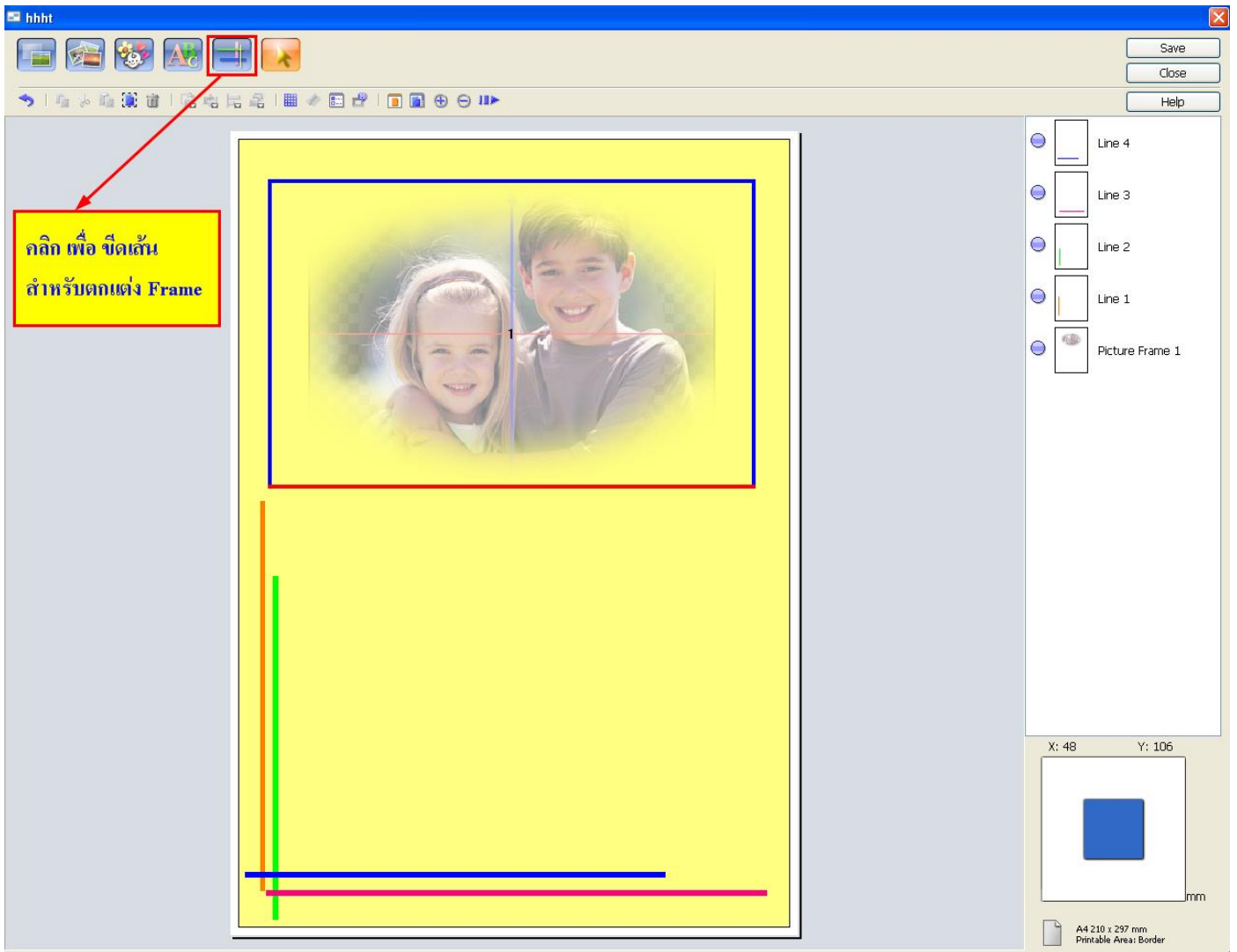


** ให้เลือก ขั้นตอน (1) และ (2) ตามขั้นตอน จาก นั้น คลิกเลือก ที่ Shapes (3) เพื่อเลือกรูปแบบตามตัวอย่างด้านล่างค่ะ

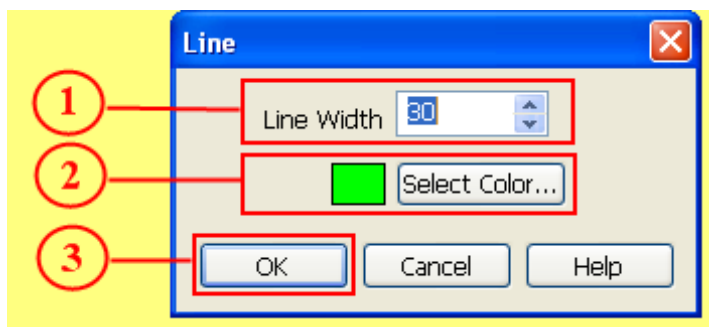


- (1) คือ สำหรับให้เลือกรูปแบบของกรอบภาพ
- (2) คือ เป็นการตั้งค่าเพิ่ม / ลด ความมนของขอบรูปภาพ
- (3) คือ การบีบกรอบภาพให้โค้ง และยืดตาม กรอบที่สร้างไว้

>>> หากต้องการตกแต่งภาพด้วยการขีดเส้น ทำตามวิธีการด้านล่างนะคะ

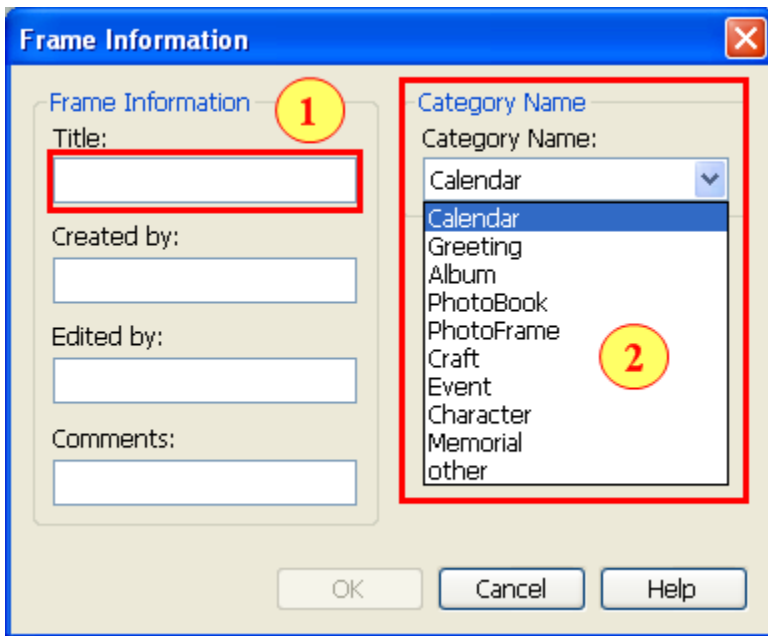
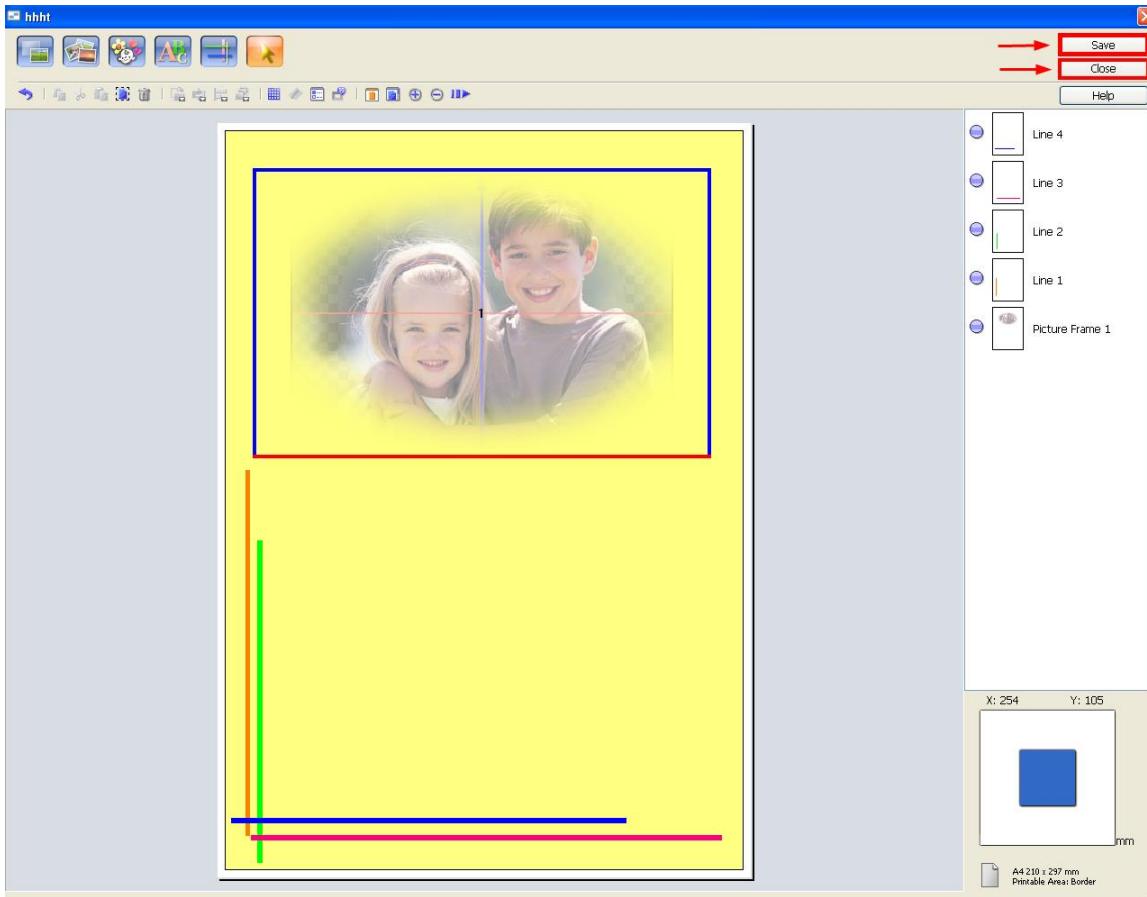


** หากต้องการเปลี่ยน ขนาดของเส้น และ สี ให้ ดับเบิ้ลคลิก ที่เส้นนั้น จะขึ้นการตั้งค่า ตามด้านล่าง



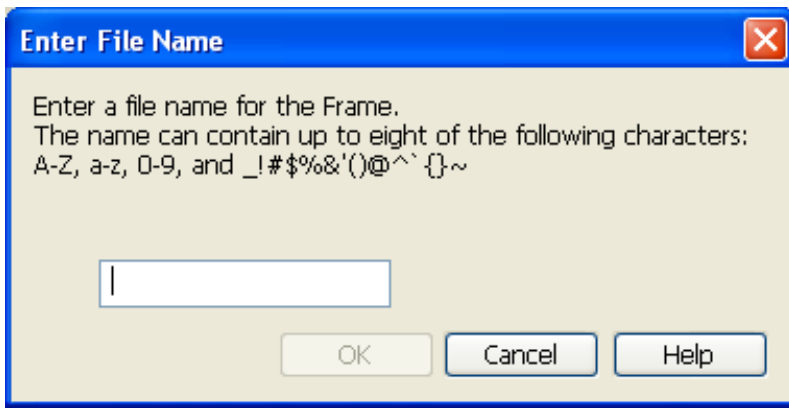
- (1) คือ การปรับขนาดของเส้น
- (2) คือ การเลือกสี
- (3) คือ กด **OK** เพื่อจบการตั้งค่า

>>> ได้ **Frame** ตามต้องการแล้วให้กดเลือก **Save**

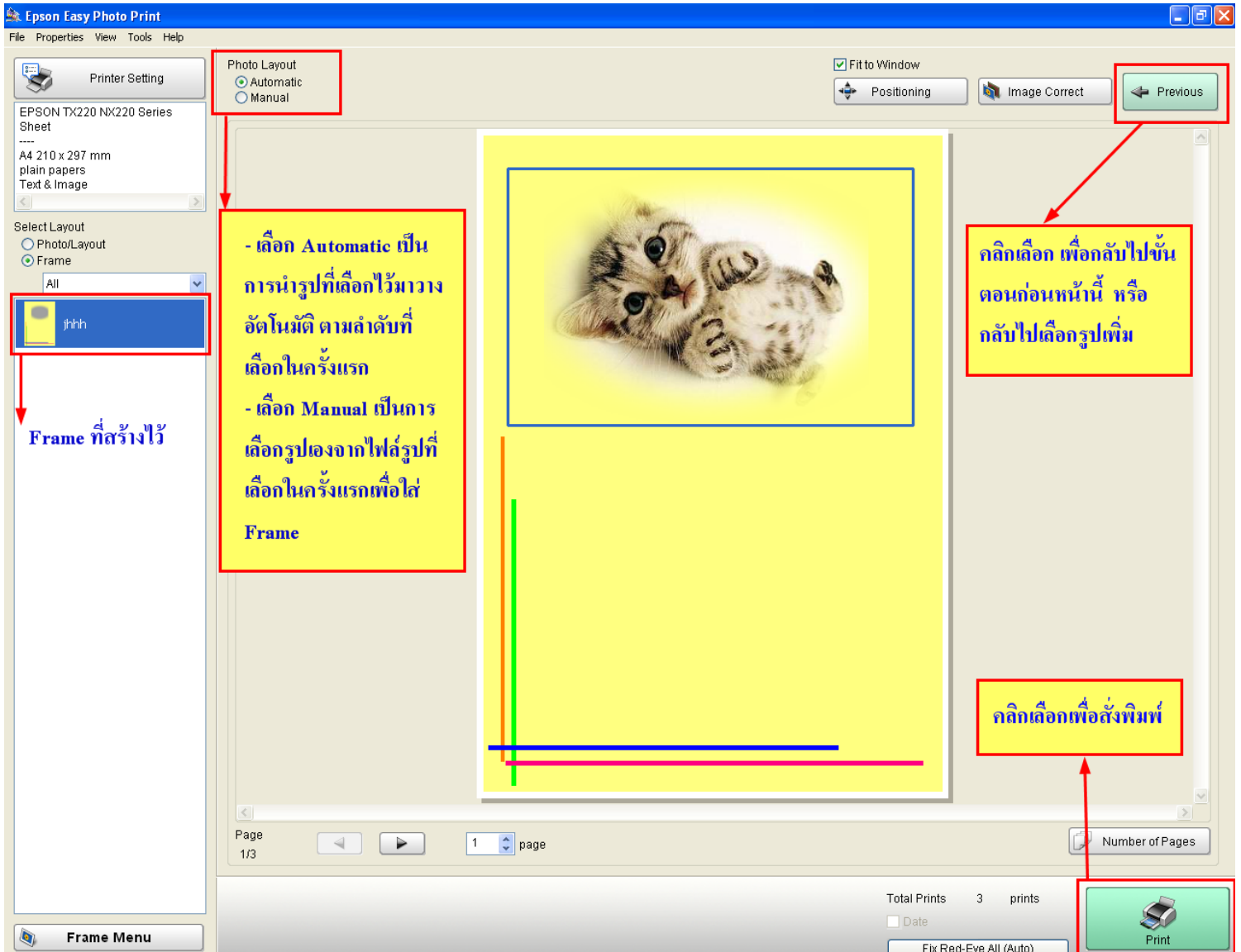


** ในช่อง **Title (1)** เป็นการใส่ชื่อของ **Frame** ที่สร้าง จากนั้น เลือกหมวดการเก็บ ประเภท **Frame (2)** ตามต้องการ แล้ว คลิกเลือก **OK**

>>> จะปรากฏหน้าจอให้ใส่ **File Name** (ใส่อะไรก็ได้ เพื่อสร้างชื่อ ไฟล์) แล้วกด **OK**



*** จากนั้น ให้เลือก **Close** เพื่อออกจาก **Frame Menu** ดังภาพ



*** เมื่อได้รูปตามต้องการ แล้ว กด **Print** เพื่อพิมพ์รูปที่ต้องการ ***