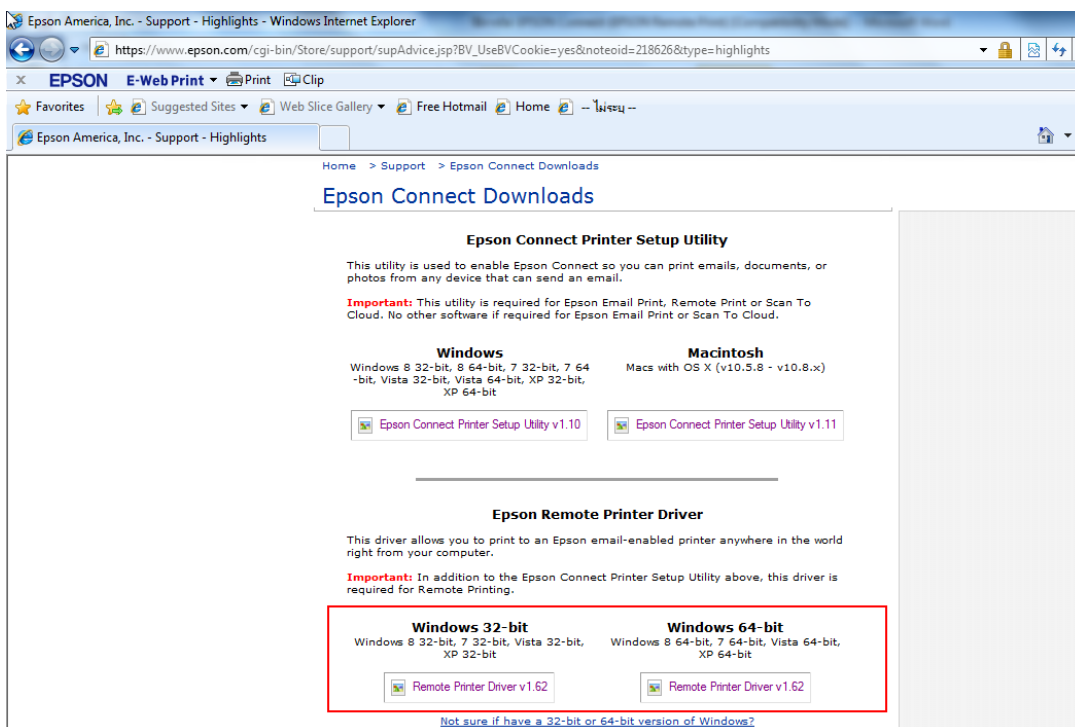


หัวข้อ : **วิธีการใช้งาน EPSON Connect (EPSON Remote Print)**
 รองรับปริ๊นเตอร์รุ่น : **WF-3521**
 รองรับระบบปฏิบัติการ : **windows XP , 7**

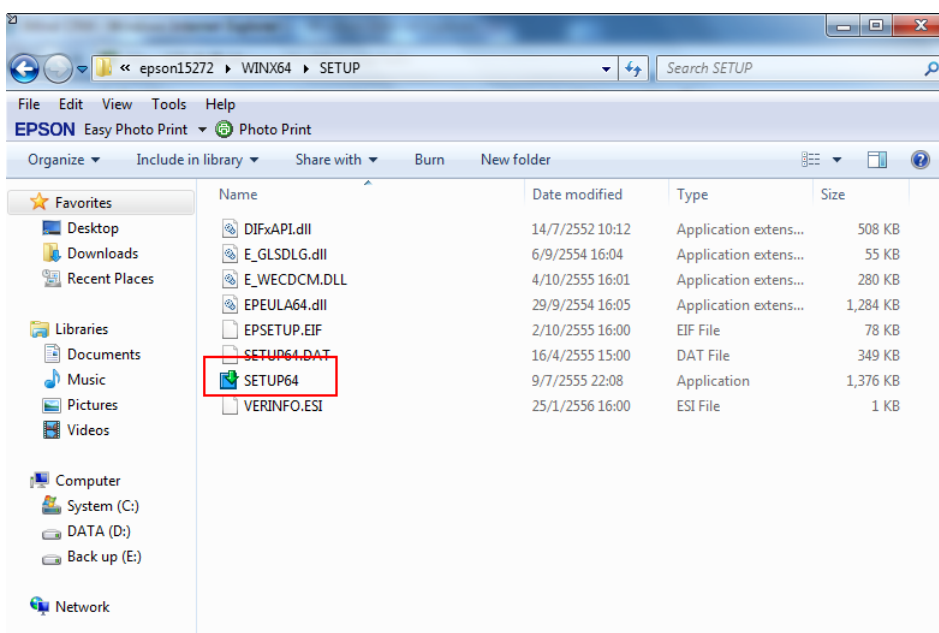
ขั้นตอนการใช้ EPSON Remote Print (รองรับเฉพาะระบบ Window เท่านั้น)

1. ติดตั้งโปรแกรม สามารถเข้าไปโหลดโปรแกรมการติดตั้งให้ตรงกับระบบปฏิบัติการที่ใช้ได้ที่

https://www.epson.com/cgi-bin/Store/support/supAdvice.jsp?BV_UseBVCookie=yes¬eid=218626&type=highlights



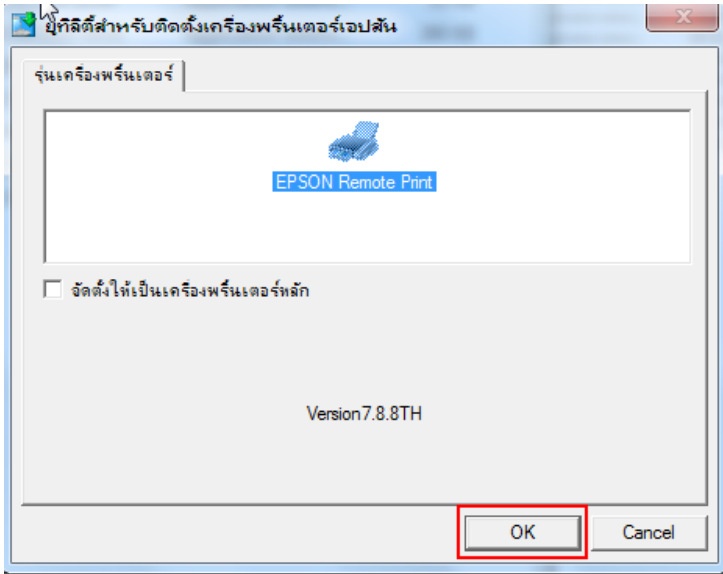
2. แดกชิปไฟล์ แล้วกด Setup เพื่อเริ่มต้นการติดตั้ง



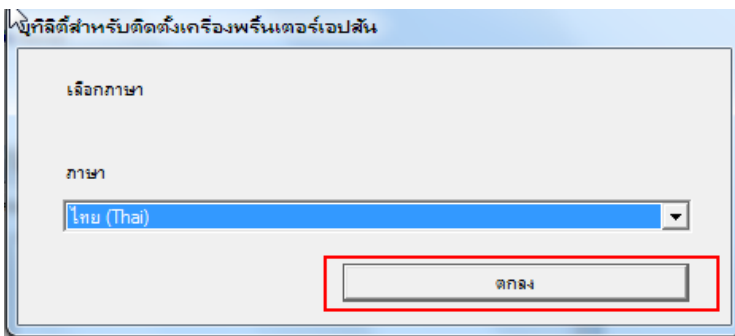
- สอบถามข้อมูลการใช้งานผลิตภัณฑ์และบริการ โทร.0-2685-9899
- เวลาทำการ : วันจันทร์ – ศุกร์ เวลา 8.30 – 17.30 น. ยกเว้นวันหยุดนักขัตฤกษ์
- www.epson.co.th

หัวข้อ : **วิธีการใช้งาน EPSON Connect (EPSON Remote Print)**
 รองรับปริ๊นเตอร์รุ่น : **WF-3521**
 รองรับระบบปฏิบัติการ : **windows XP , 7**

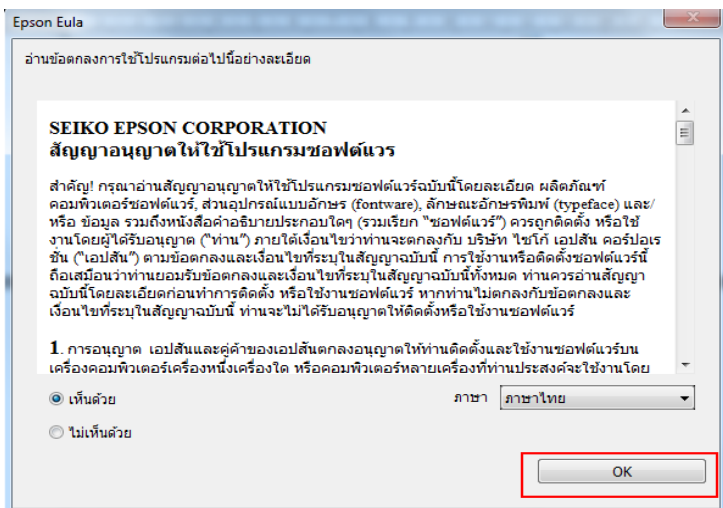
3.



4.



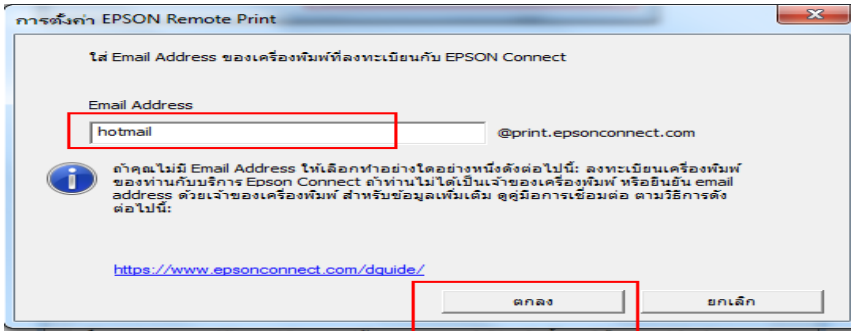
5.



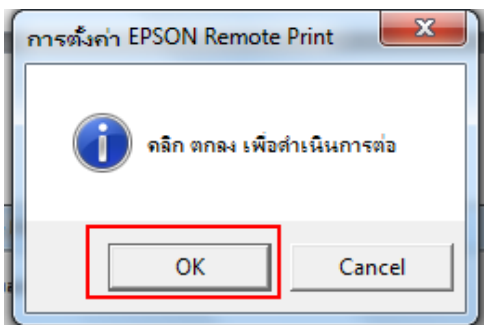
- สอบถามข้อมูลการใช้งานผลิตภัณฑ์และบริการ โทร.0-2685-9899
- เวลาทำการ : วันจันทร์ – ศุกร์ เวลา 8.30 – 17.30 น. ยกเว้นวันหยุดนักขัตฤกษ์
- www.epson.co.th

หัวข้อ : **วิธีการใช้งาน EPSON Connect (EPSON Remote Print)**
 รองรับปริ้นเตอร์รุ่น : **WF-3521**
 รองรับระบบปฏิบัติการ : **windows XP , 7**

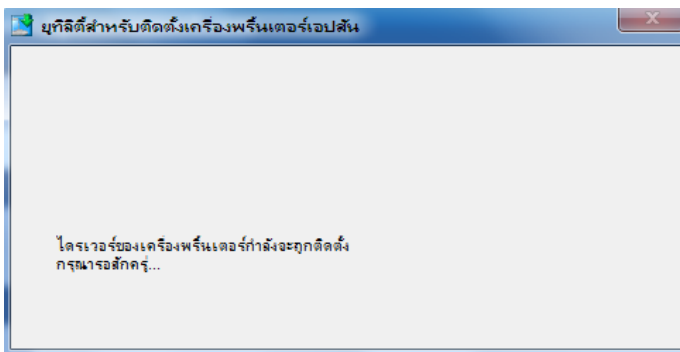
6. ระบุอีเมลล์ที่มีการลงทะเบียนเครื่องพิมพ์ไว้กับ EPSON Connect



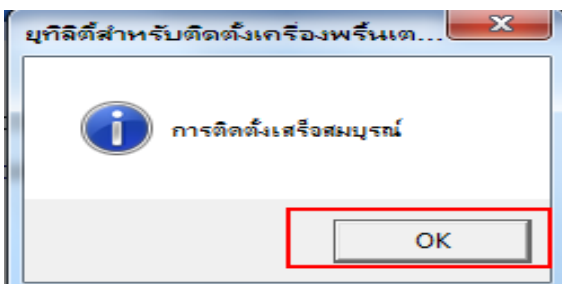
7.



8.



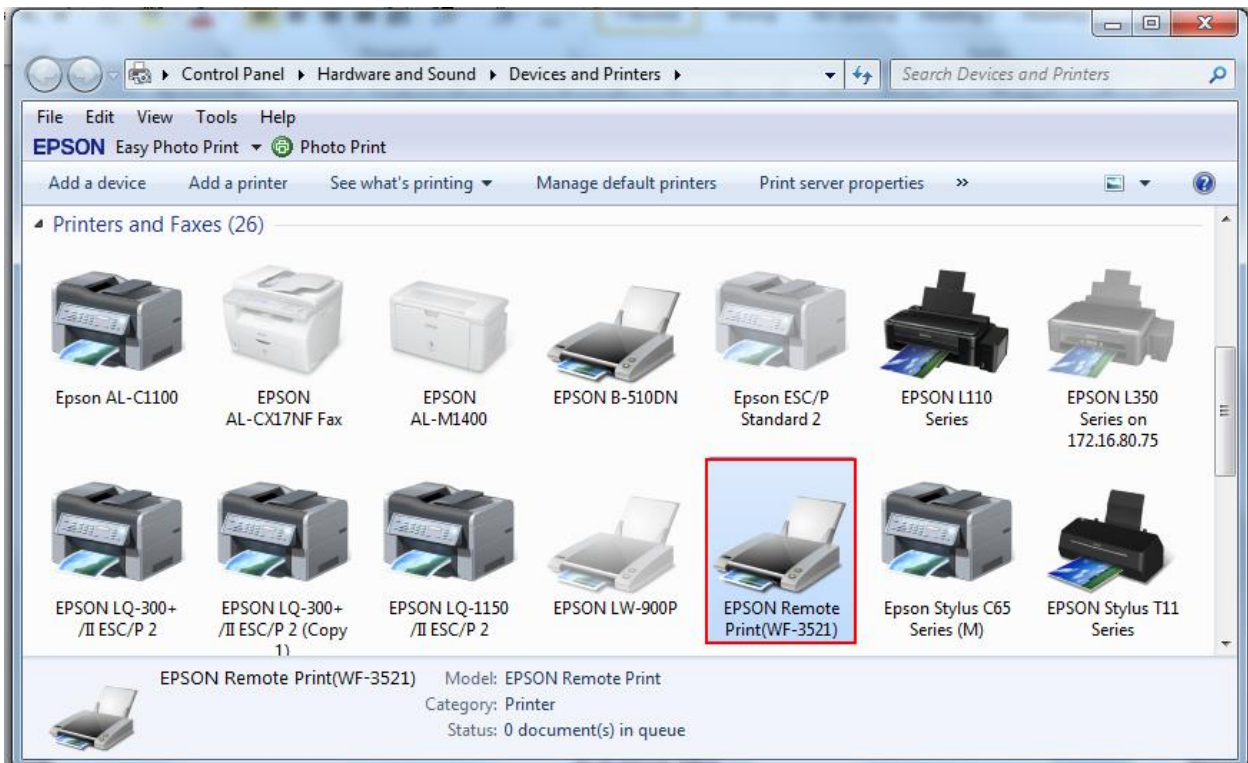
9.



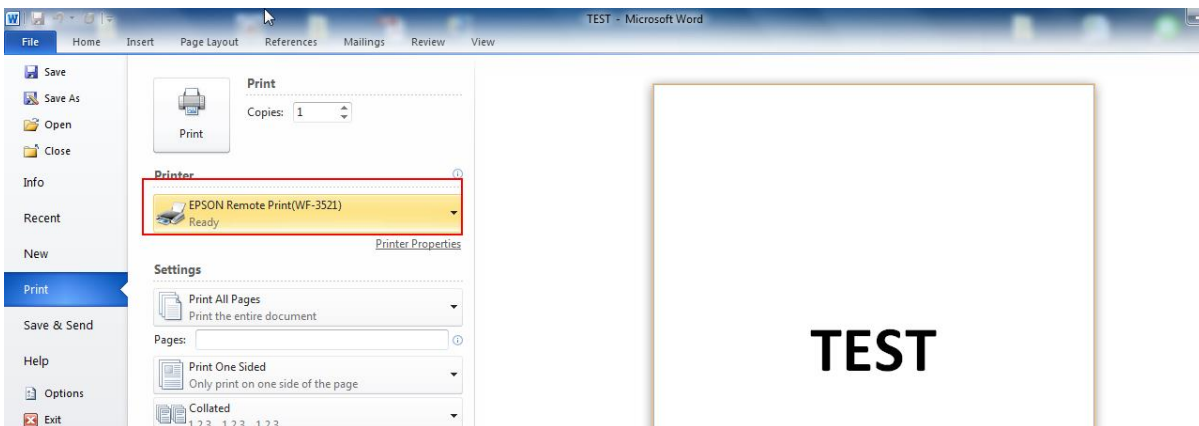
- สอบถามข้อมูลการใช้งานผลิตภัณฑ์และบริการ โทร.0-2685-9899
- เวลาทำการ : วันจันทร์ – ศุกร์ เวลา 8.30 – 17.30 น.ยกเว้นวันหยุดนักขัตฤกษ์
- www.epson.co.th

หัวข้อ : **วิธีการใช้งาน EPSON Connect (EPSON Remote Print)**
 รองรับปริ้นเตอร์รุ่น : **WF-3521**
 รองรับระบบปฏิบัติการ : **windows XP , 7**

10. ใน Devices and Printers จะมี เครื่องพิมพ์ EPSON Remote Print (WF-3521) ปรากฏขึ้นมาหลังจากทำการติดตั้งเสร็จ



11. เปิดไฟล์งานที่ต้องการสั่งพิมพ์ >> เลือกเครื่องพิมพ์



12. สิ้นสุดการพิมพ์งานโดยฟังก์ชัน EPSON Remote Print



- สอบถามข้อมูลการใช้งานผลิตภัณฑ์และบริการ โทร.0-2685-9899
- เวลาทำการ : วันจันทร์ – ศุกร์ เวลา 8.30 – 17.30 น. ยกเว้นวันหยุดนักขัตฤกษ์
- www.epson.co.th