

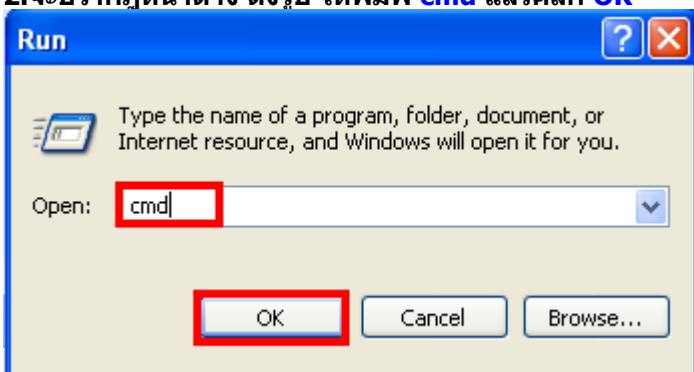
ต้องการวิธีการเชื่อมต่อ Wifi แบบ Infra เครื่องพิมพ์รุ่น ME 82WD สำหรับ Windows XP ค่ะ

1. เช็ค IP Address ที่เครื่องคอมพิวเตอร์ เพื่อจะนำไปเช็คที่เครื่อง Printer

1.ไปที่ Start เลือก Run



2.จะปรากฏหน้าต่าง ดังรูป ให้พิมพ์ cmd แล้วคลิก OK



3.จะปรากฏหน้าต่าง ดังรูป ให้พิมพ์ ipconfig/all แล้ว กด Enter 1 ครั้ง ที่ keyboard

```
C:\WINDOWS\system32\cmd.exe
Microsoft Windows XP [Version 5.1.2600]
(C) Copyright 1985-2001 Microsoft Corp.

C:\Documents and Settings\ethjsirikwan>ipconfig/all
```

4. จะปรากฏหน้าต่าง ดังรูป ซึ่งจะโชว์ IP Address ของคอมพิวเตอร์ หลังจากนั้นให้หา IP Address ว่างให้เครื่อง Printer เพื่อจะนำ IP Address ไปเซตที่เครื่อง Printer โดยให้ IP Address อยู่ในวง Network เดียวกันแต่ไม่ให้ซ้ำกัน เช่น IP Address ของคอมพิวเตอร์เป็น **192.168.1.33** ต้องเซต IP ของ printer ให้เป็น **192.168.1.63**

```
C:\WINDOWS\system32\cmd.exe
Ethernet adapter Wireless Network Connection:

Connection-specific DNS Suffix . :
IP Address . . . . . : 192.168.1.33
Subnet Mask . . . . . : 255.255.255.0
Default Gateway . . . . . : 192.168.1.1

C:\Documents and Settings\ethjsirikwan>_
```

5. ถ้าต้องการเช็ค ว่า IP Address ที่จะนำไป Set ที่ Printer เป็น IP ที่ว่างหรือไม่ ให้พิมพ์คำว่า **ping** เคาะวรรค แล้วตามด้วย **IP** ที่ต้องการเช็ค เช่น **ping 192.168.1.63 -t** แล้วกด Enter (เลข IP Address สามารถเปลี่ยนได้ ตามปลายทาง)

```
C:\WINDOWS\system32\cmd.exe
Microsoft Windows XP [Version 5.1.2600]
(C) Copyright 1985-2001 Microsoft Corp.

C:\Documents and Settings\ethjsirikwuan>ping 192.168.1.63 -t
```

6. ถ้ามีสัญญาณจะขึ้นข้อความว่า **Reply from ...** (เลข IP Address ตามเครื่องปลายทาง)

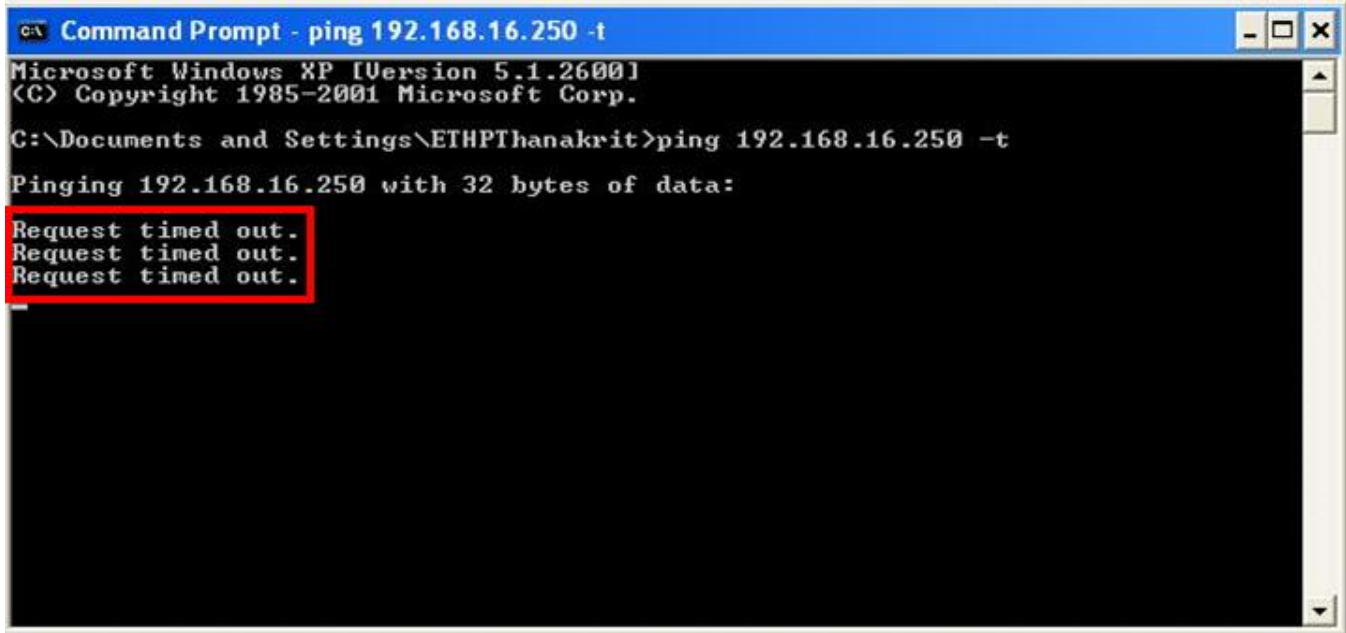
```
C:\WINDOWS\system32\cmd.exe - ping 192.168.1.63 -t
Microsoft Windows XP [Version 5.1.2600]
(C) Copyright 1985-2001 Microsoft Corp.

C:\Documents and Settings\ethjsirikwuan>ping 192.168.1.63 -t

Pinging 192.168.1.63 with 32 bytes of data:

Reply from 192.168.1.63: bytes=32 time=2ms TTL=64
Reply from 192.168.1.63: bytes=32 time=2ms TTL=64
Reply from 192.168.1.63: bytes=32 time=2ms TTL=64
Reply from 192.168.1.63: bytes=32 time=2ms TTL=64
```

7. แต่ถ้าไม่มีสัญญาณจะขึ้นมาว่า **Request timed out** (แสดงว่า IP Address ตัวนี้เป็นค่าว่าง ให้นำ IP ตัวนี้ไป Set ที่ Printer)

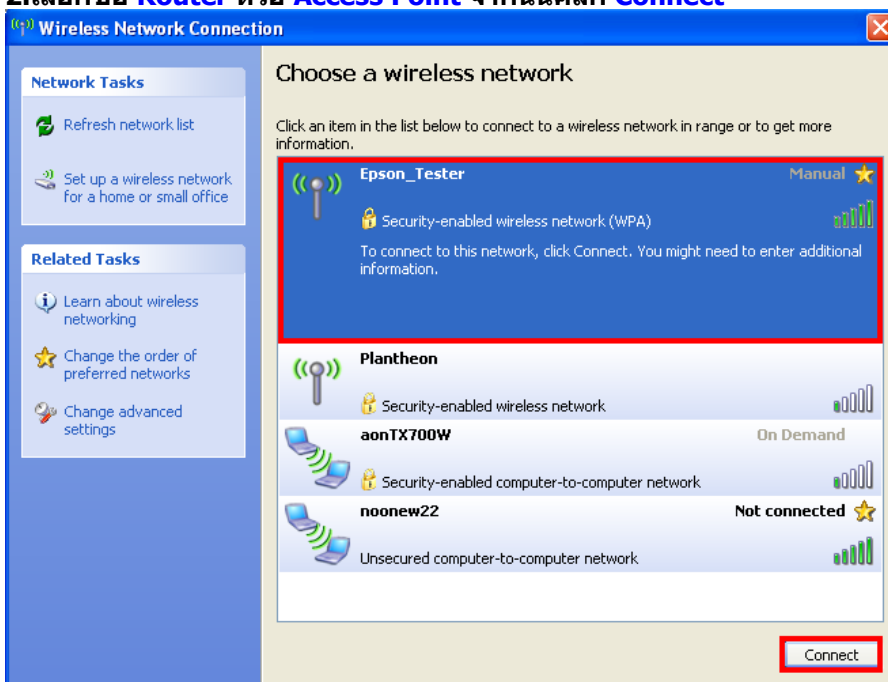


## 2. Connect Wireless ที่เครื่องคอมพิวเตอร์ กับ Router หรือ Access Point

1.คลิกขวาที่ไอคอน  ด้านล่างขวาจอคอมพิวเตอร์ เลือก **View Available Wireless Network**



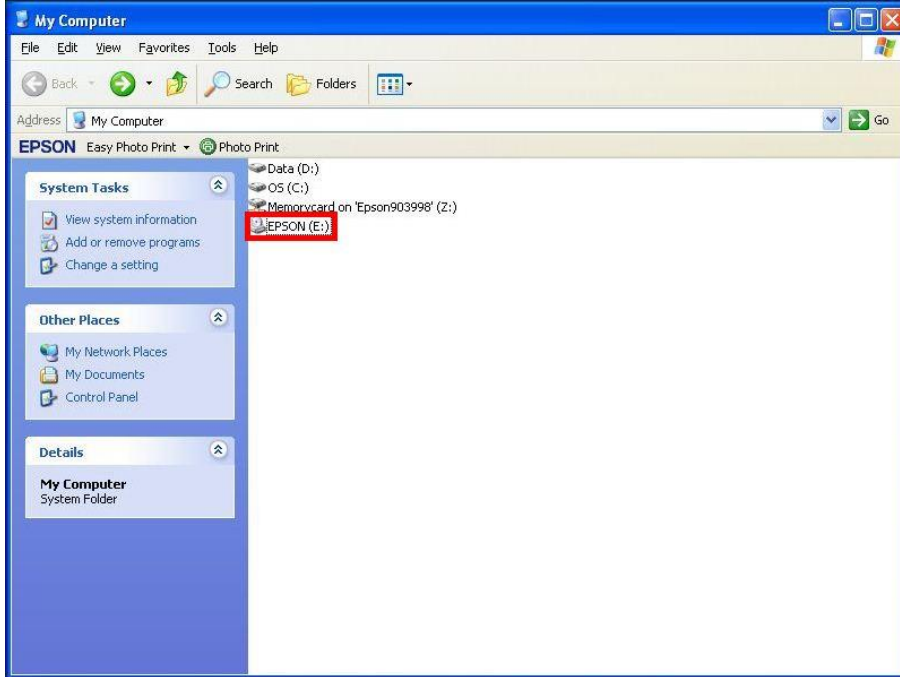
2.เลือกชื่อ **Router** หรือ **Access Point** จากนั้นคลิก **Connect**



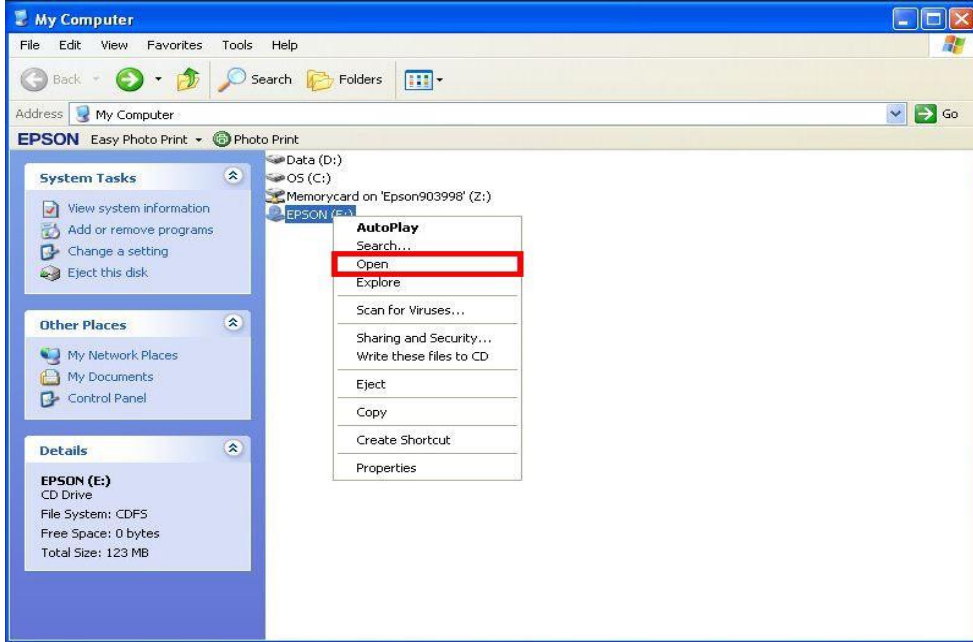
### 3.ติดตั้งโปรแกรม Epson Net Setup

1.ใส่แผ่น CD Driver 82WD ในคอมพิวเตอร์

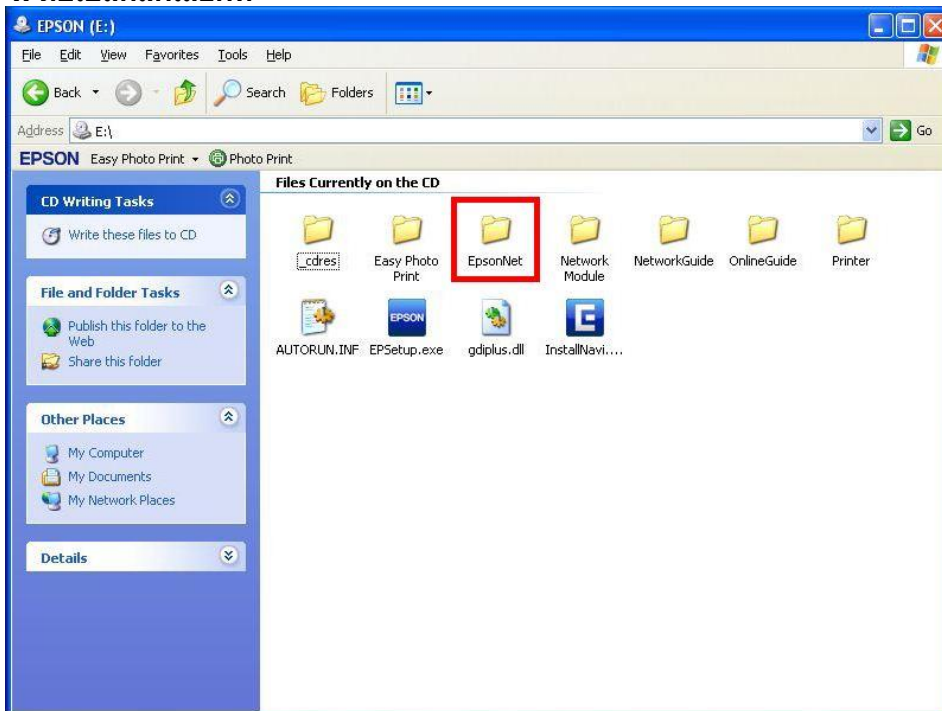
2. ดับเบิลคลิกที่ My Computer  หาไอคอน Epson ที่ Drive CD/DVD  EPSON (E:)



3. คลิกขวาที่  EPSON (E:) จากนั้นคลิก Open



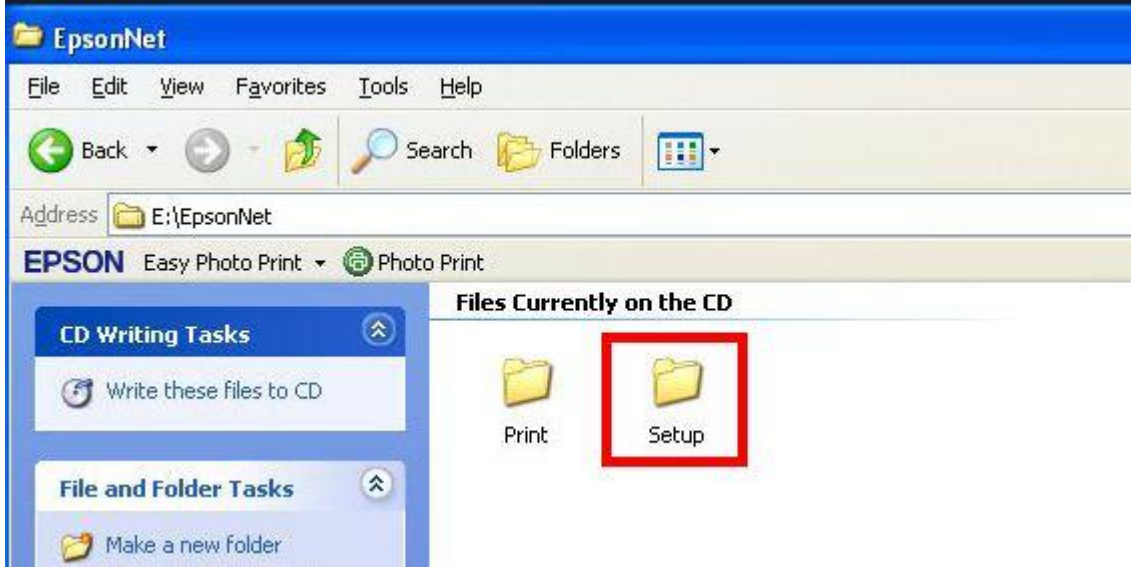
#### 4. ดับเบิลคลิกเลือกที่



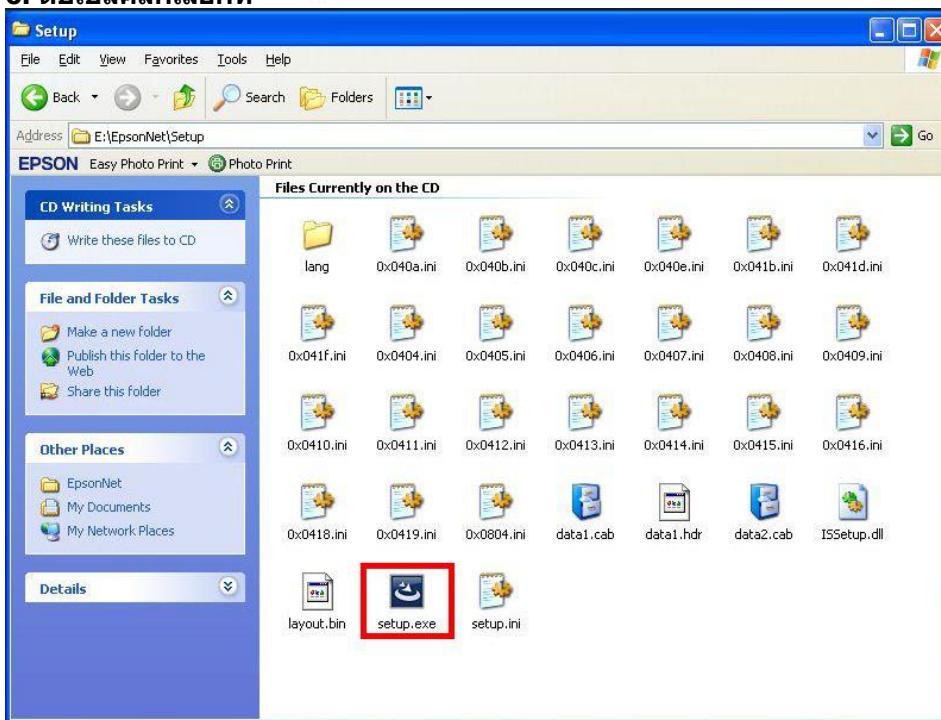
#### 5. ดับเบิลคลิกเลือกที่



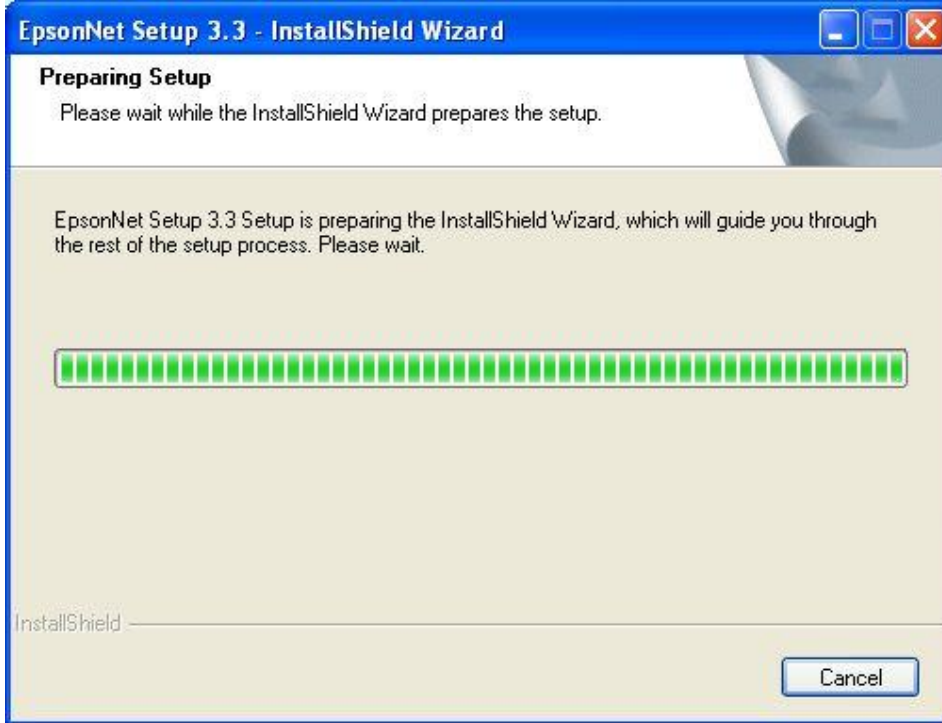
Setup



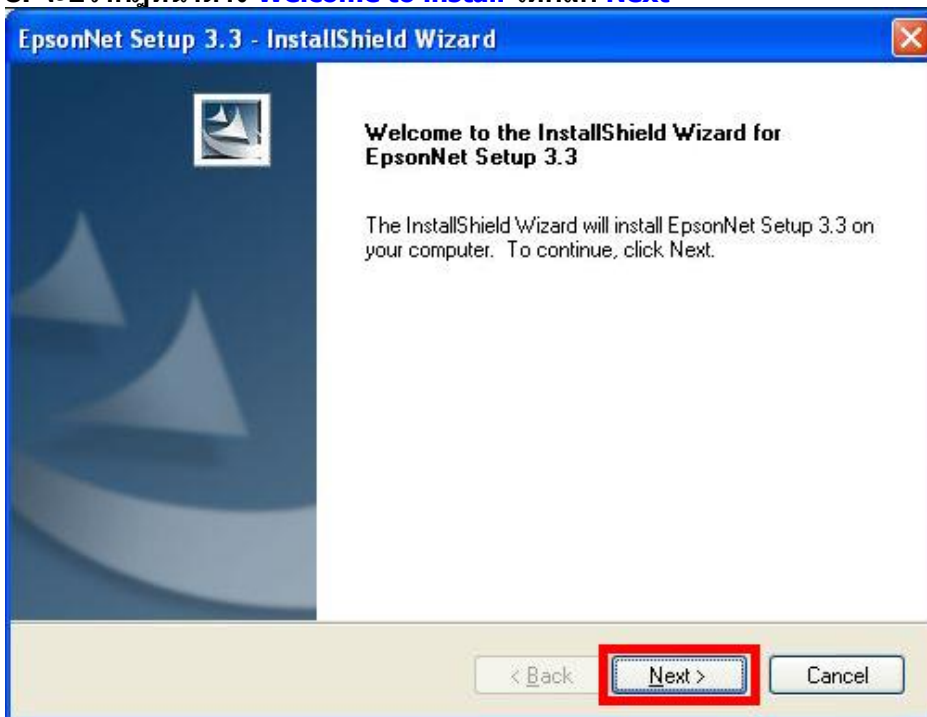
## 6. ดับเบิลคลิกเลือกที่ setup.exe



## 7. จะปรากฏหน้าต่างดังรูป



8. จะปรากฏหน้าต่าง **Welcome to install** ให้คลิก **Next**

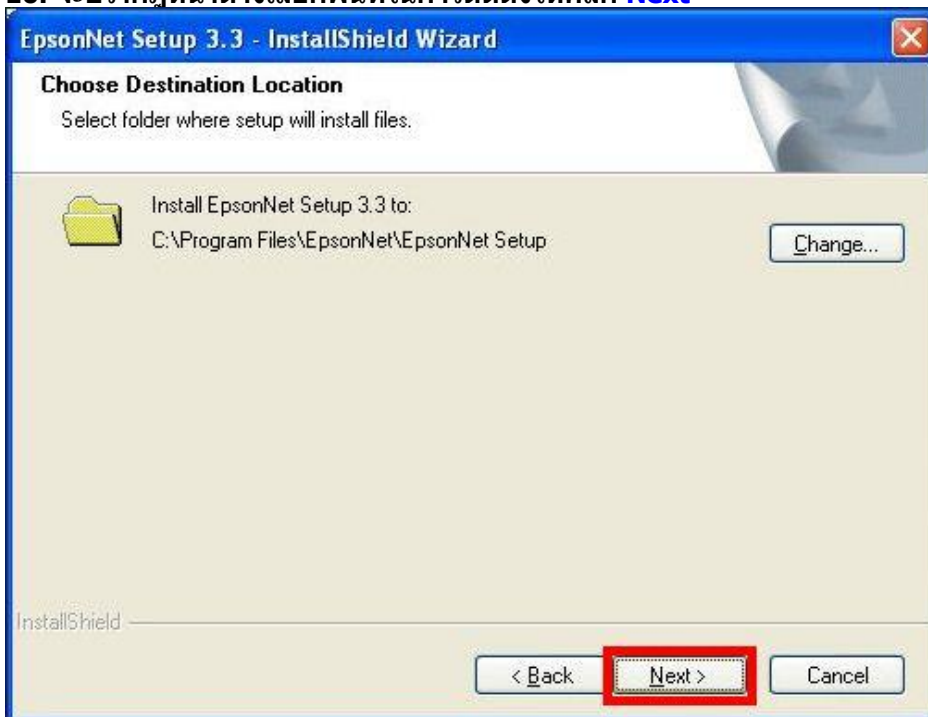


9. จะปรากฏหน้าต่าง **License Agreement** ให้เลือก  **I accept the terms of the license agreement** และคลิก **Next**

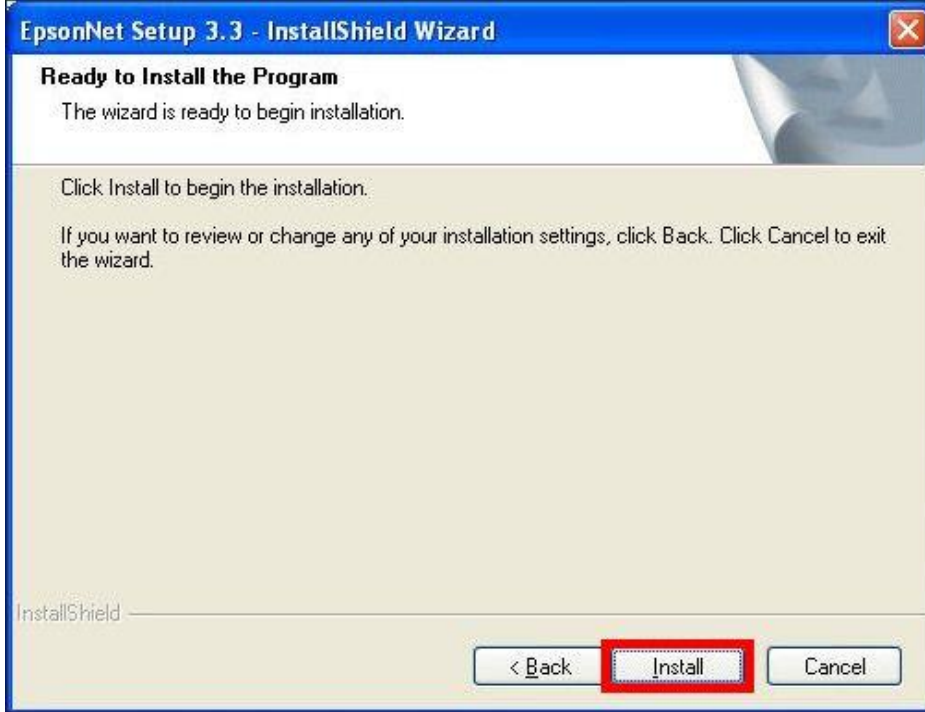




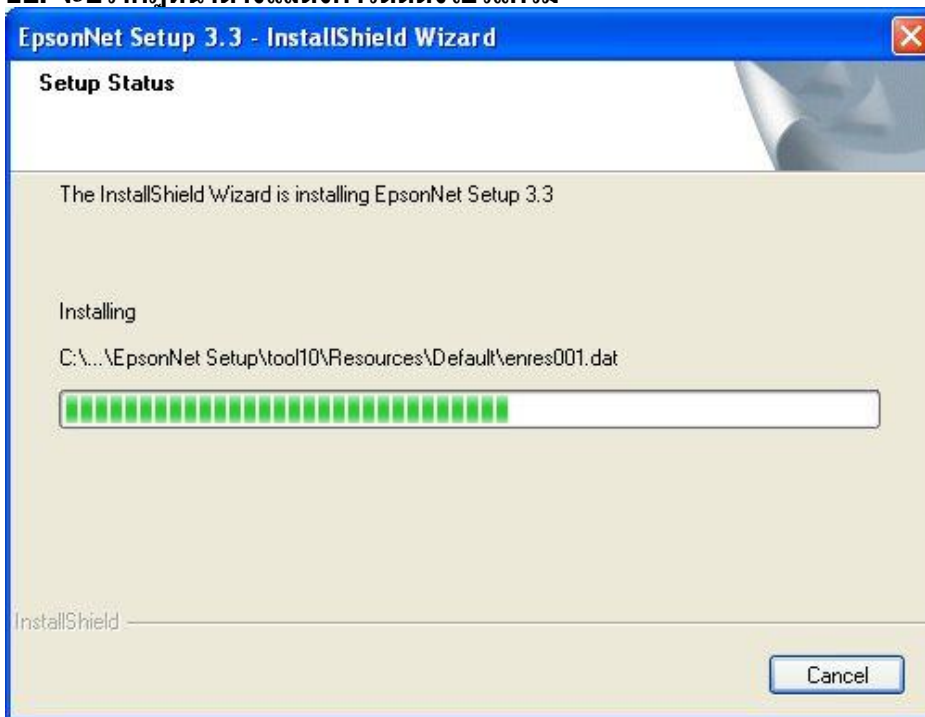
#### 10. จะปรากฏหน้าต่างเลือกพื้นที่ในการติดตั้งให้คลิก **Next**



#### 11. จะปรากฏหน้าต่าง **Install Program** ให้คลิก **Install**



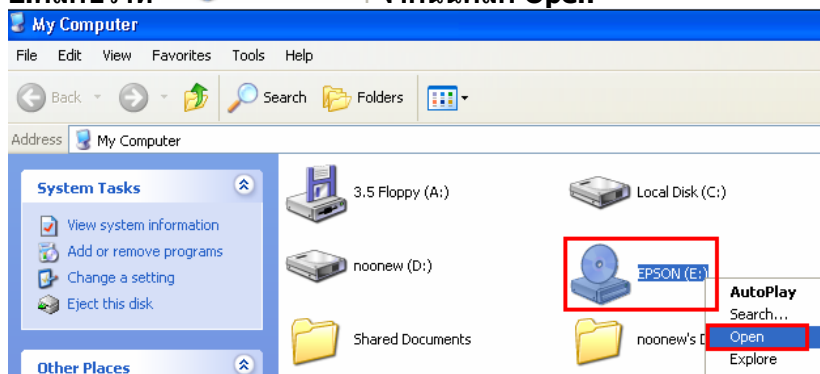
## 12. จะปรากฏหน้าต่างแสดงการติดตั้งโปรแกรม

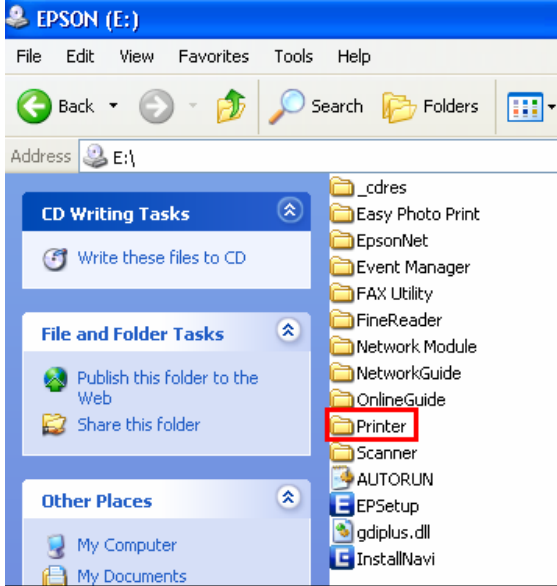


## 13. เมื่อทำการติดตั้งโปรแกรมเสร็จสิ้น ให้คลิกเลือก **Finish**

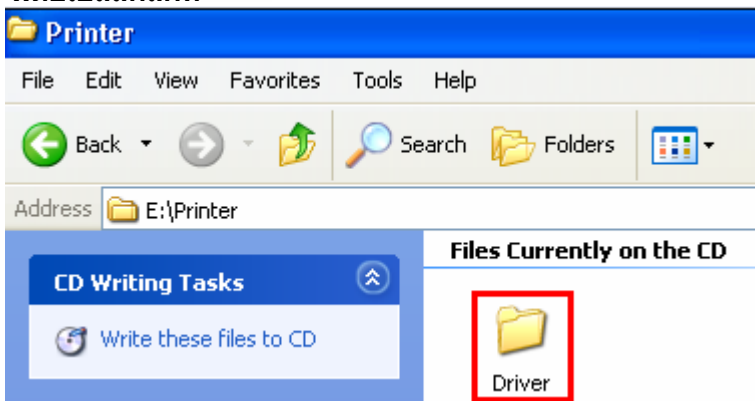


#### 4.ติดตั้งไดรเวอร์เครื่องพิมพ์

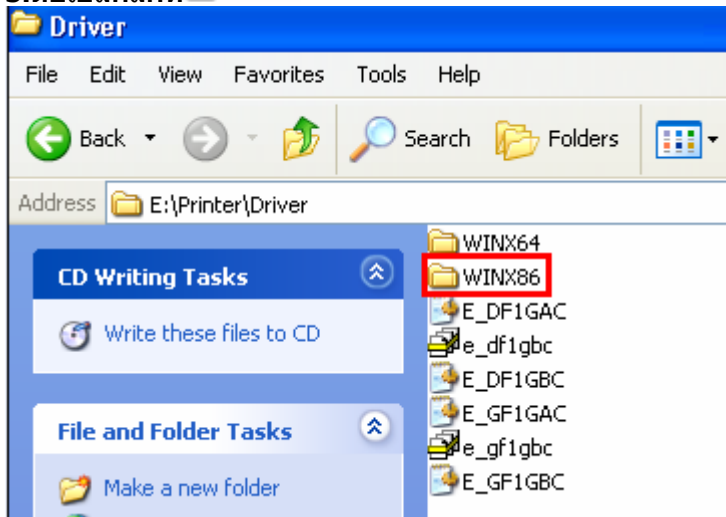




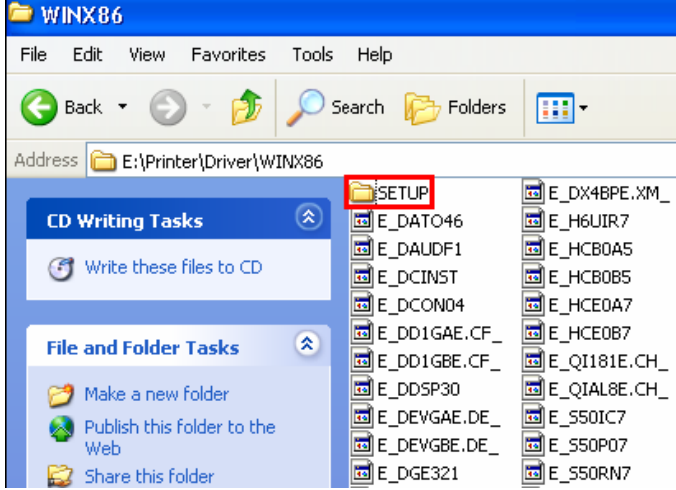
#### 4.ดับเบิลคลิกที่ Driver



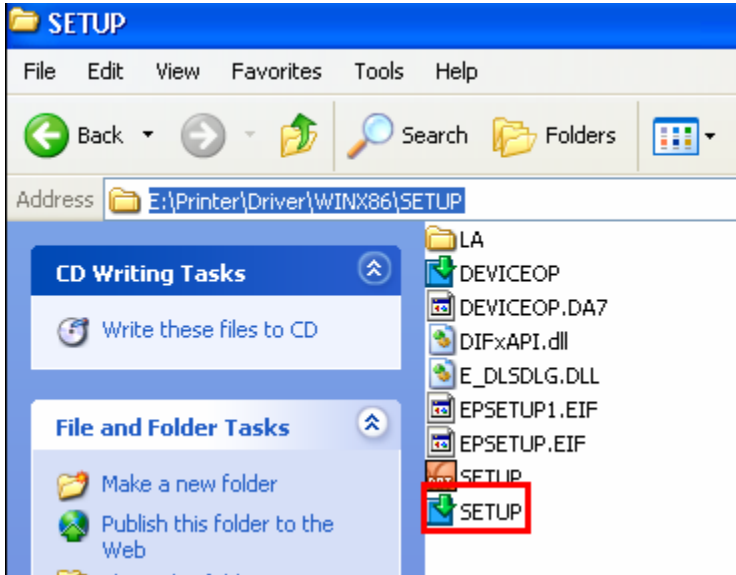
#### 5.ดับเบิลคลิกที่ WINX86



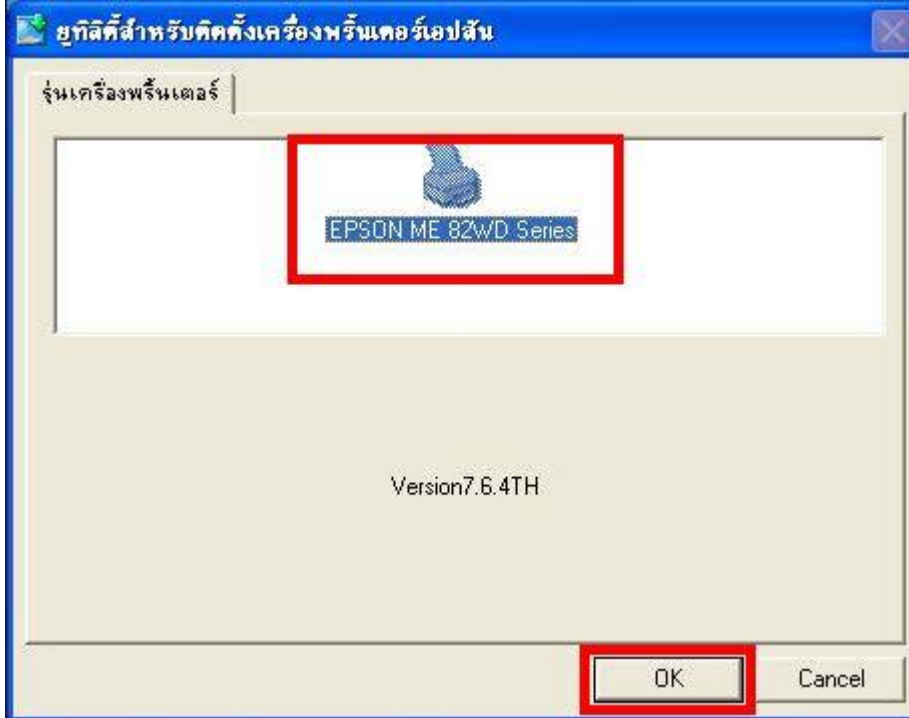
#### 6.ดับเบิลคลิกที่ SETUP



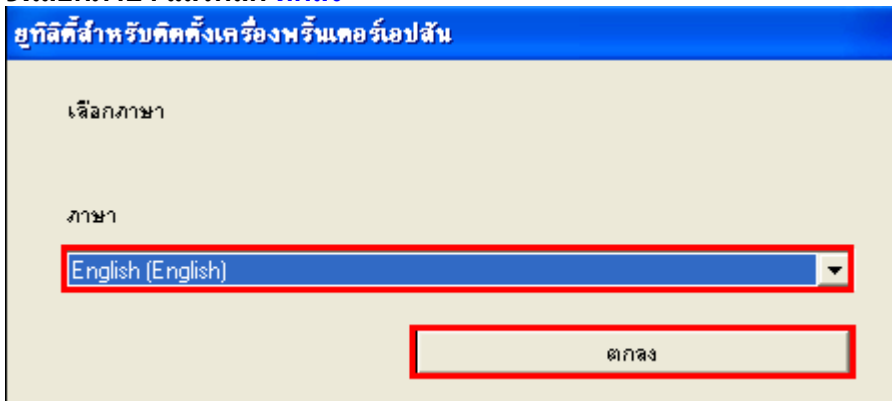
## 7.ดับเบิลคลิกที่ SETUP



## 8.คลิกชื่อเครื่องพิมพ์ แล้วคลิกปุ่ม OK



### 9. เลือกภาษา แล้วคลิก ตกลง



### 10. คลิก Accept

## EPSON Printer Utility Setup

### License Agreement

Please read the following License Agreement. You must accept the terms and conditions of this Agreement to continue Setup.

### SEIKO EPSON CORPORATION SOFTWARE LICENSE AGREEMENT

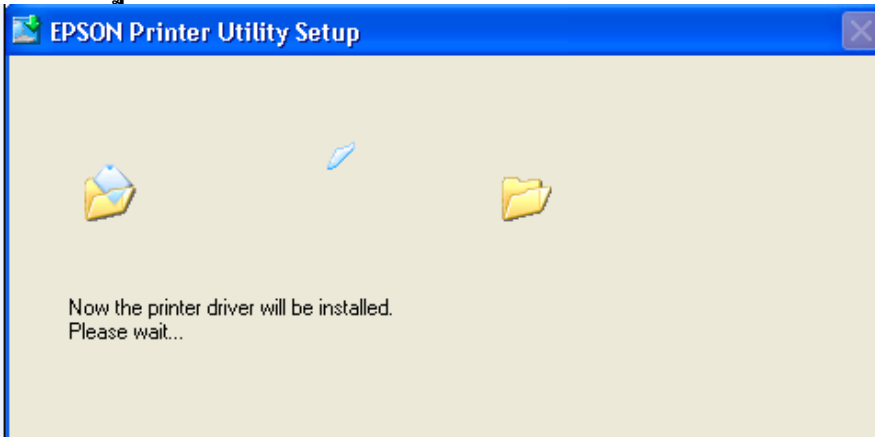
IMPORTANT! READ THIS SOFTWARE LICENSE AGREEMENT CAREFULLY. The computer software product, fontware, typefaces and/or data, including any accompanying explanatory written materials (the "Software") should only be installed or used by the Licensee ("you") on the condition you agree with SEIKO EPSON CORPORATION ("EPSON") to the terms

Press the Page Down key to see the rest of the Agreement.

Accept

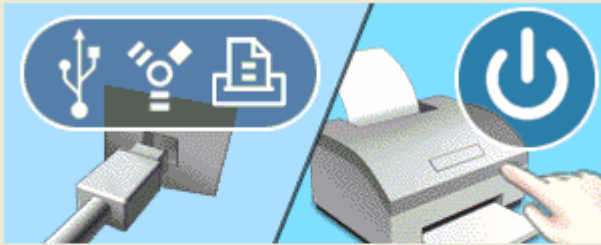
Decline

## 11.ปรากฏหน้าต่างกำลังติดตั้งไดรเวอร์



## 12.คลิก Manual

## EPSON Printer Utilities Setup



Make sure the printer is turned on and connected to your computer via the USB cable. The program will search for the printer and automatically configure the port.

If you want to configure the printer port manually, or if your printer is connected via a network, click Manual.

Manual

Cancel

### 13. จะปรากฏหน้าต่างให้เลือกพอร์ต เลือกพอร์ตไหนก่อนก็ได้ จากนั้นคลิก **OK**

## EPSON Printer Utilities Setup

Select the printer port from the Available Ports list and click OK.

Current Port:

USB001 (Local Port)

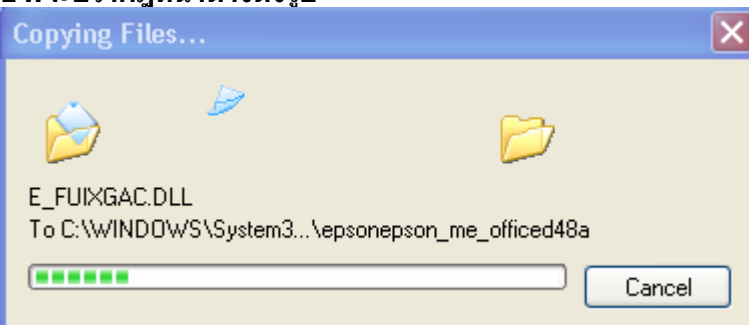
Available Ports:

LPT1:	Printer Port
LPT2:	Printer Port
LPT3:	Printer Port
USB001	Local Port
COM1:	Serial Port
COM2:	Serial Port
COM3:	Serial Port
COM4:	Serial Port

OK

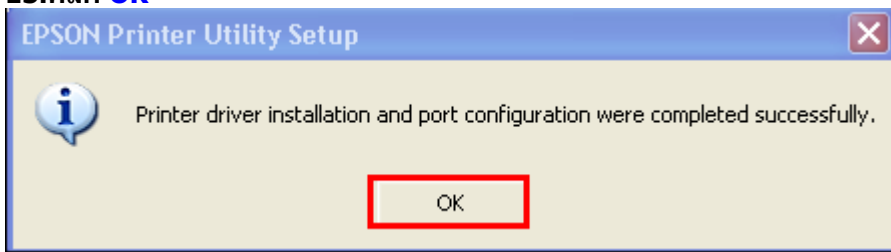
Back

### 14. จะปรากฏหน้าต่างดังรูป





## 15.คลิก OK



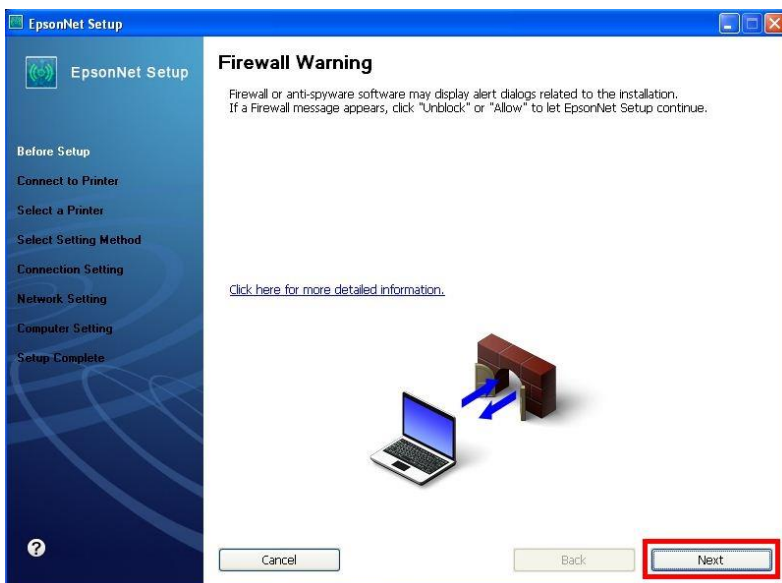
## 5.ทำการเสียบสาย USB เข้ากับคอมพิวเตอร์ พร้อมทั้งเปิดเครื่องพิมพ์

## 6. เขตคำการเชื่อมต่อ ผ่านโปรแกรม Epson Net Setup

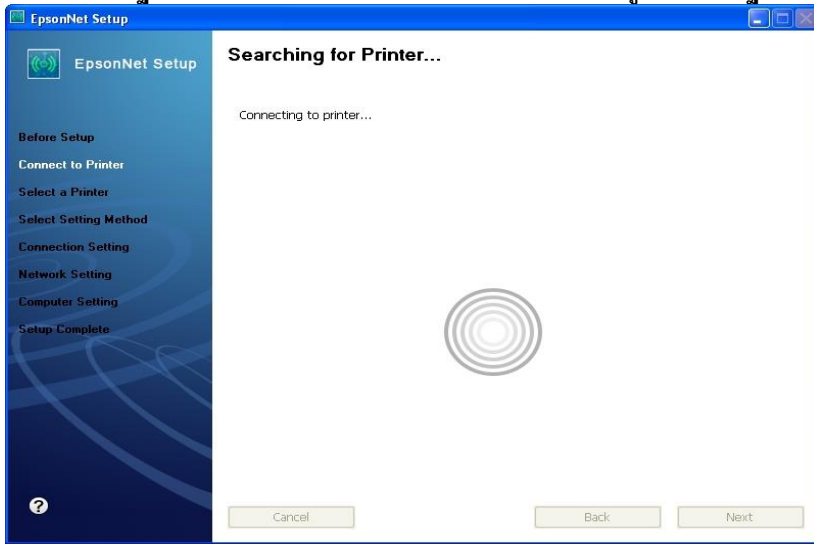
1. ตรวจสอบให้แน่ใจว่าได้ทำการเชื่อมต่อสัญญาณ **Wireless** ที่เครื่องคอมพิวเตอร์ กับ **Router** หรือ **Access Point** แล้ว

2. เปิดโปรแกรม **Epson Net Setup** ที่  ไปที่ **All Programs**  ไปที่  **EPSON** เลือกที่  **Epson ME OFFICE 82WD Network Setup**

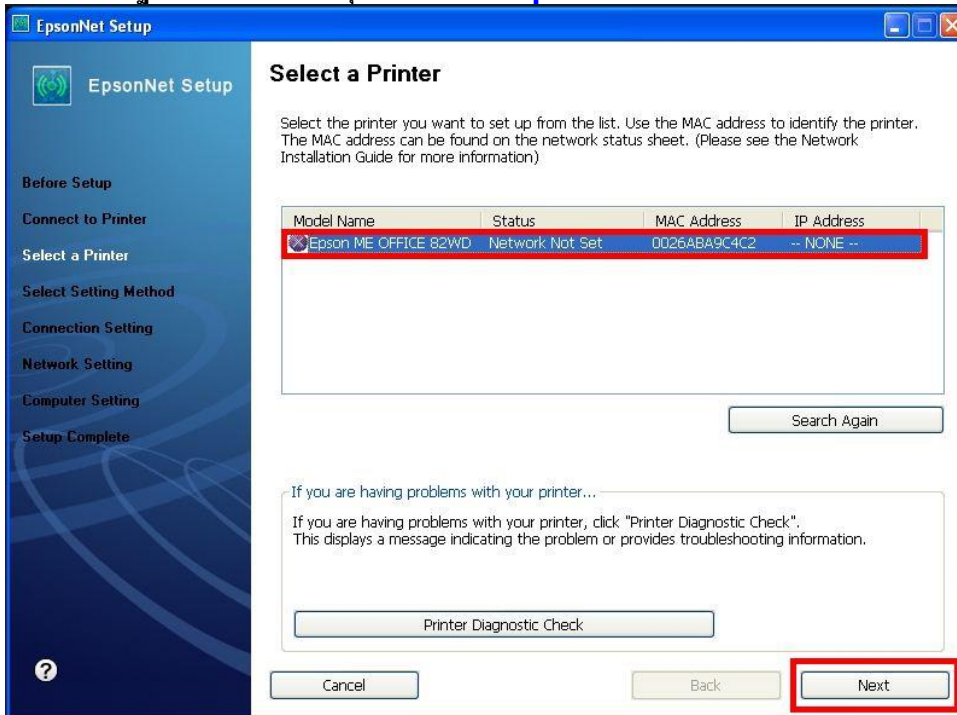
3. จะปรากฏหน้าต่าง **Firewall warning** ให้ทำการตรวจสอบว่าได้ปิดโปรแกรม **Firewall** ที่คอมพิวเตอร์ เรียบร้อยแล้ว จากนั้น **คลิกเลือก Next**



#### 4. จะปรากฏหน้าต่าง **Connect to Printer** ให้รอสักครู่ จะปรากฏหน้าต่างถัดไป



#### 5. จะปรากฏหน้าต่างให้เลือกรุ่นเครื่องพิมพ์ **Epson ME OFFICE 82 WD** จากนั้นคลิก **Next**

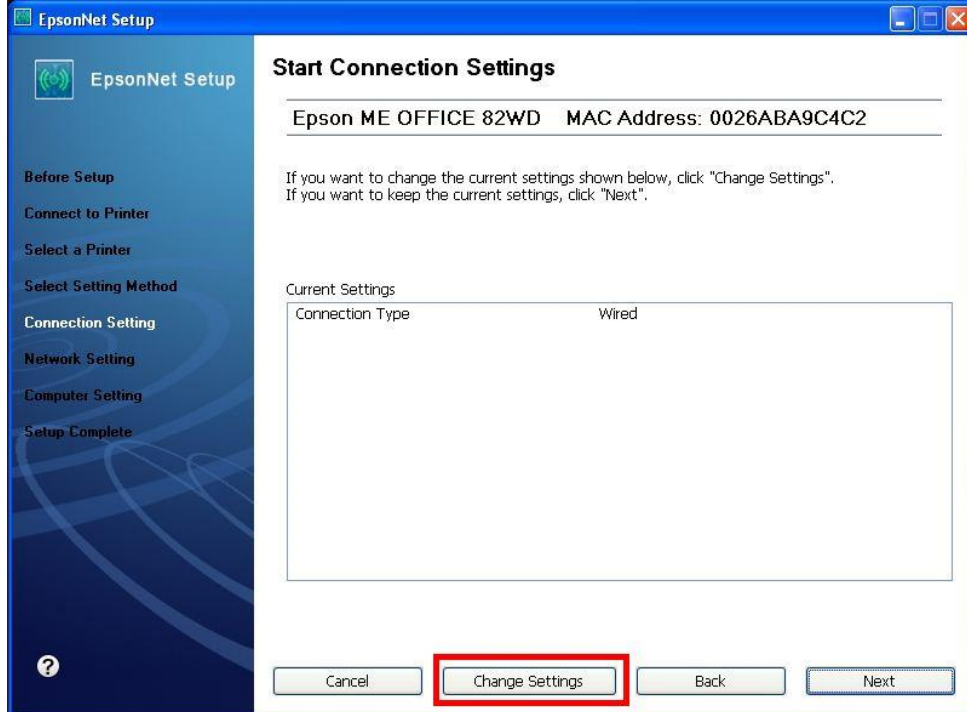


ศัพท์เทคนิคข้อมูล ณ วันที่ 24 มิถุนายน 2554

หมายเหตุ : หากไม่ปรากฏชื่อเครื่องพิมพ์ให้คลิกเลือก ให้ทำตามขั้นตอนดังนี้

1. ให้คลิกเลือก  จากนั้นรอสักครู่ หากยังไม่ปรากฏให้ทำตามขั้นตอนถัดไป
2. ทำการตรวจสอบว่าได้เปิดโปรแกรม **Firewall** ที่คอมพิวเตอร์ เรียบร้อยแล้ว หากยังไม่ปรากฏให้ทำตามขั้นตอนถัดไป
3. ถอดสาย **USB** ออกแล้วทำการเชื่อมต่อใหม่ /หรือ เปลี่ยนช่องเสียบสาย **USB** ที่ด้านหลังคอมพิวเตอร์ หากยังไม่ปรากฏให้ทำตามขั้นตอนถัดไป
4. **ปิดโปรแกรม Epson Net Setup** จากนั้นให้ทำการถอดสาย **USB** ออกแล้วทำการเชื่อมต่อใหม่ /หรือ เปลี่ยนช่องเสียบสาย **USB** ที่ด้านหลังคอมพิวเตอร์อีกครั้ง จากนั้นให้ดับเบิลคลิกเปิดโปรแกรม **Epson Net Setup** เพื่อทำการติดตั้งใหม่อีกครั้ง

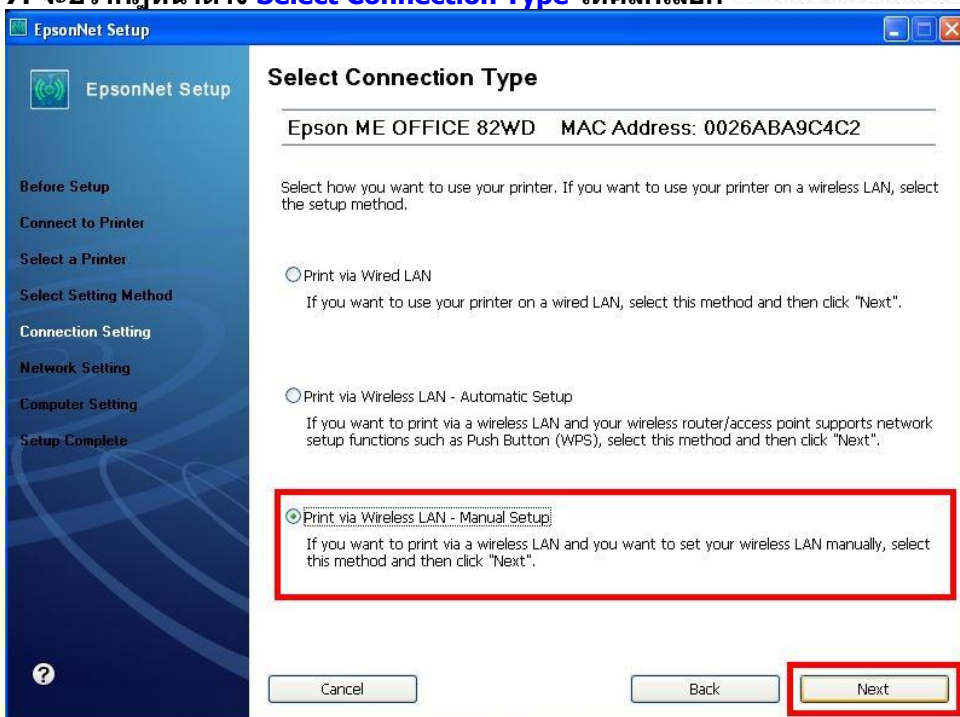
6. จะปรากฏหน้าต่าง **Connection Setting** ให้คลิกเลือก



**7. จะปรากฏหน้าต่าง Select Connection Type ให้คลิกเลือก**

**Print via Wireless LAN - Manual Setup**

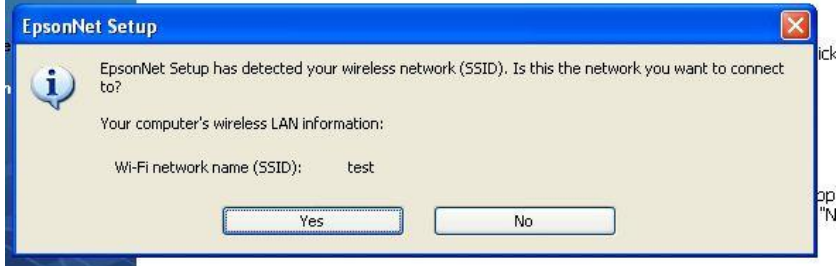
จากนั้นคลิก **Next**



**หมายเหตุ : หากปรากฏหน้าต่างดังรูปด้านล่างขึ้นหลังจากที่คลิกเลือก**

**Print via Wireless LAN - Manual Setup**

**แสดงว่า ได้มีการตรวจพบ SSID ที่คอมพิวเตอร์เลือกอยู่ ให้ตรวจสอบว่า SSID ที่ปรากฏขึ้นมานั้นถูกต้องหรือไม่ หากถูกต้องแล้วให้คลิก Yes จากนั้นให้ข้ามไปทำตามขั้นตอนที่ 9. แต่หากไม่ถูกต้องให้คลิก No จะปรากฏหน้าต่างขั้นตอนที่ 8.**

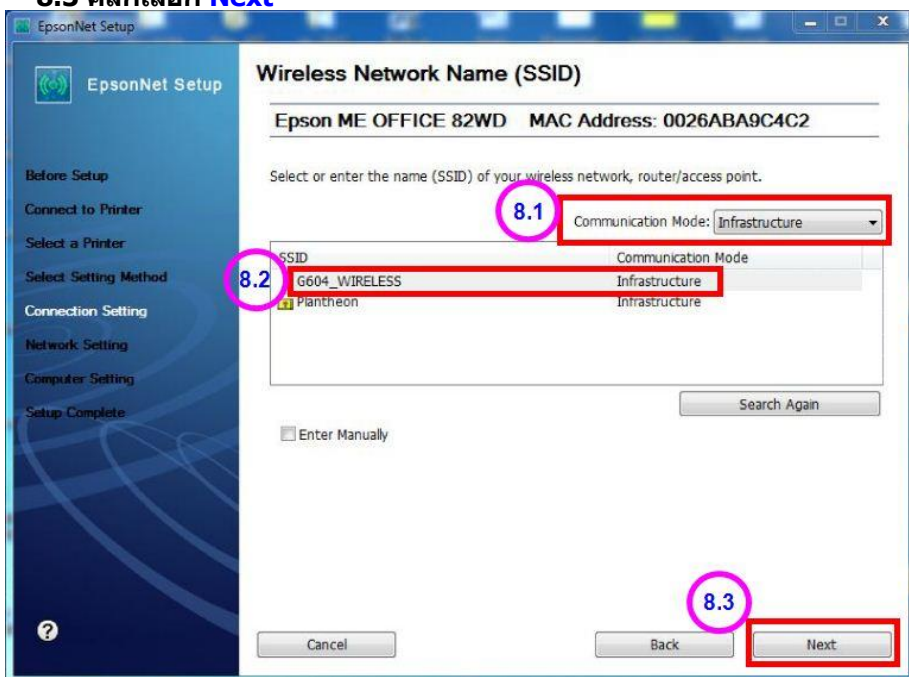


## 8. จะปรากฏหน้าต่าง **Wireless Network Name (SSID)** ดังรูป ให้คลิกเลือกดังต่อไปนี้

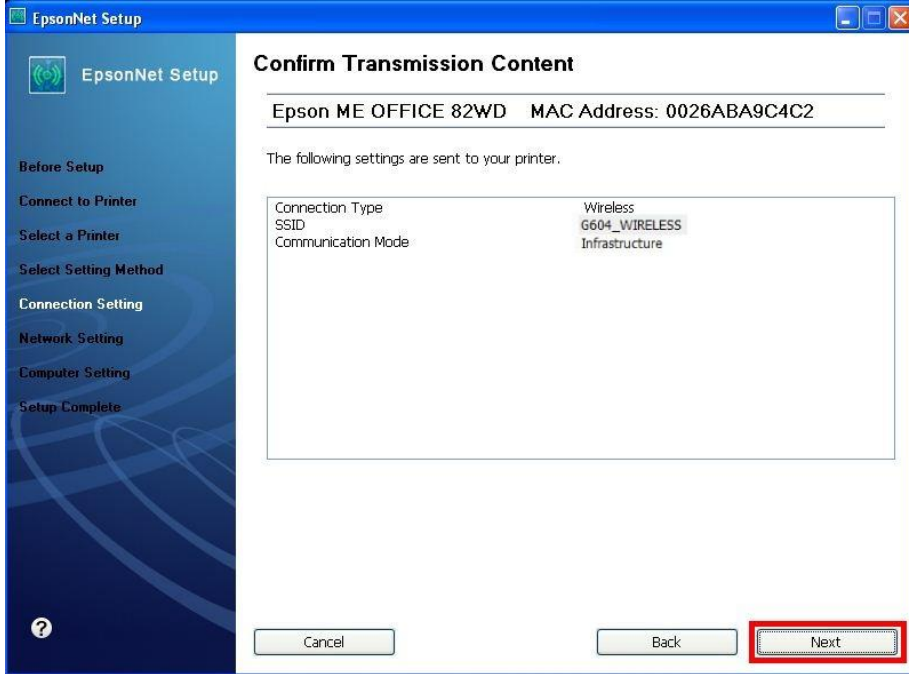
8.1 Communication Mode: Infrastructure

8.2 เลือกชื่อ **Router** หรือ **Access Point** ที่ต้องการ ดังตัวอย่างคือ G604\_WIRELESS

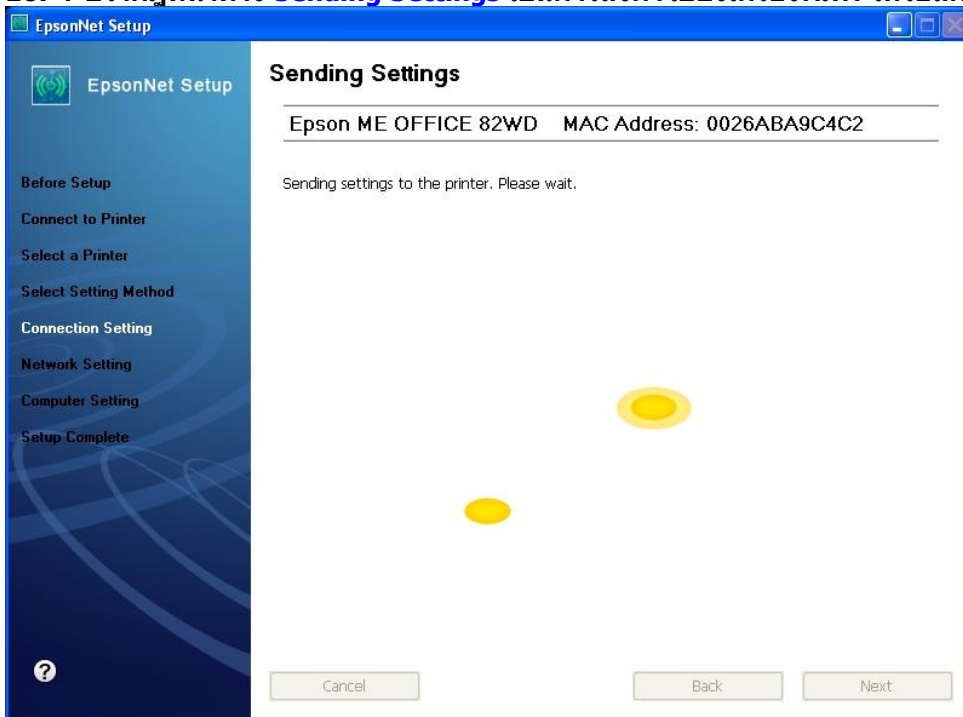
8.3 คลิกเลือก **Next**



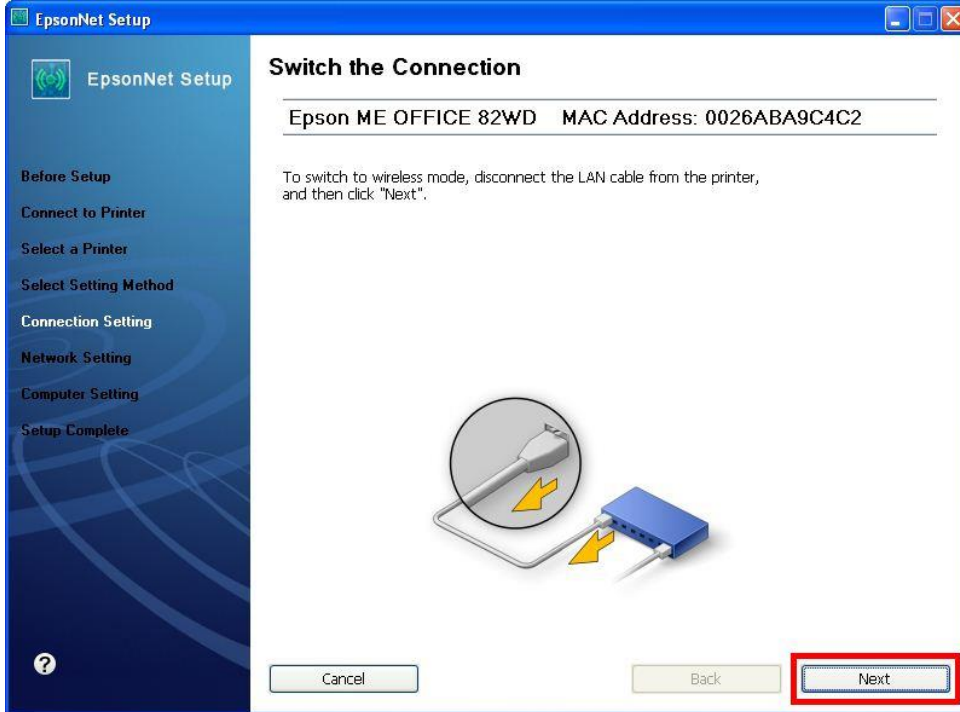
## 9. จะปรากฏหน้าต่าง **Confirm Transmission Content** จากนั้นให้คลิก **Next**



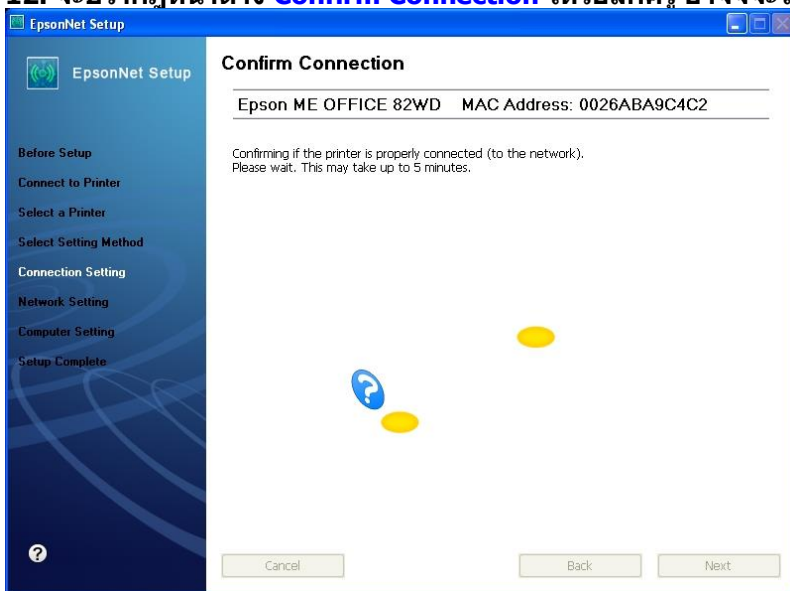
**10. จะปรากฏหน้าต่าง Sending Settings เป็นการส่งค่าไปยังเครื่องพิมพ์ ให้รอสักครู่**



**11. จะปรากฏหน้าต่างให้ถอดสาย LAN เนื่องจากเราไม่ได้มีการต่อสาย LAN ให้คลิก Next ได้เลย**



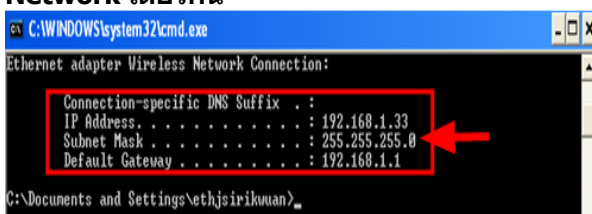
**12. จะปรากฏหน้าต่าง Confirm Connection ให้รอสักครู่ อาจจะใช้เวลานาน ประมาณ 5 นาที**



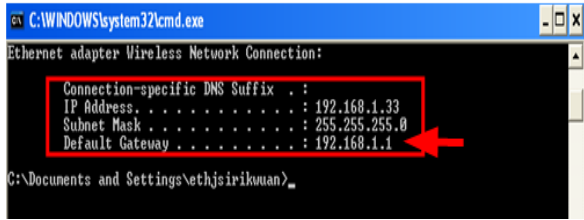
**13. จะปรากฏหน้าต่างดังรูปให้เลือก  Set the IP Address Manually (Advanced) จากนั้นให้ใส่ค่าดังต่อไปนี้**

**13.1 IP Address:** ใส่ IP Address ว่าง ที่อยู่ในวง Network เดียวกันกับ IP ของเครื่องคอมพิวเตอร์ ซึ่งจะได้จากการ ping จากหัวข้อด้านบน ที่เป็น IP ว่าง ที่ไม่มีเครื่องอื่นใช้งาน

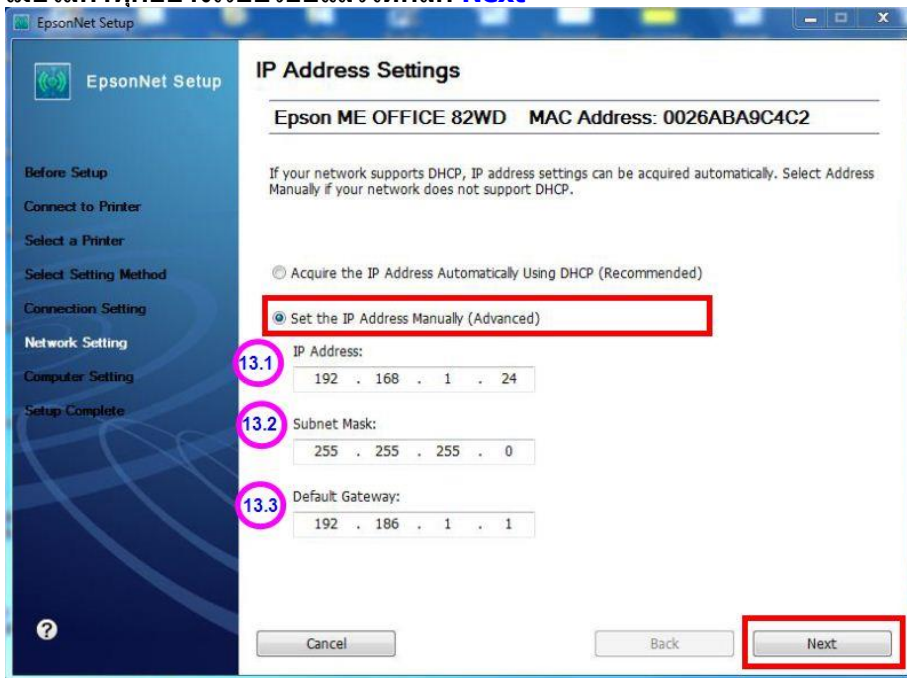
**13.2 Subnet Mask:** ดูข้อมูลจากการพิมพ์ Ipconfig/all ของเครื่องคอมพิวเตอร์ที่จะใช้งาน ต้องSet ให้อยู่ในวง Network เดียวกัน



**13.3 Default Gateway:** ดูข้อมูลจากการพิมพ์ Ipconfig/all ของเครื่องคอมพิวเตอร์ที่จะใช้งาน ต้องSet ให้อยู่ในวง Network เดียวกัน

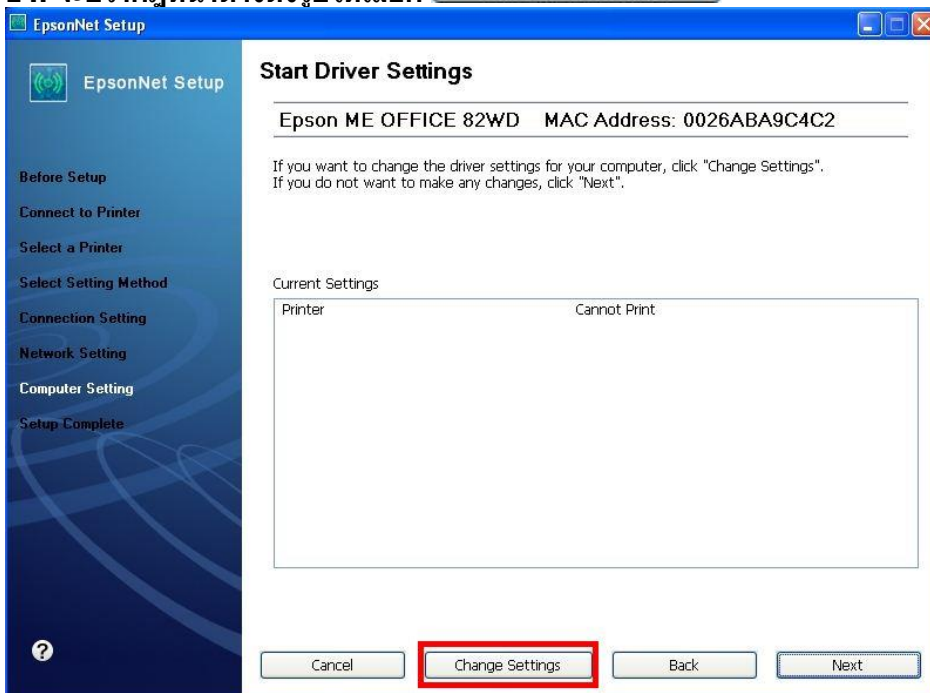


เมื่อใส่ค่าทุกอย่างเรียบร้อยแล้วให้คลิก **Next**

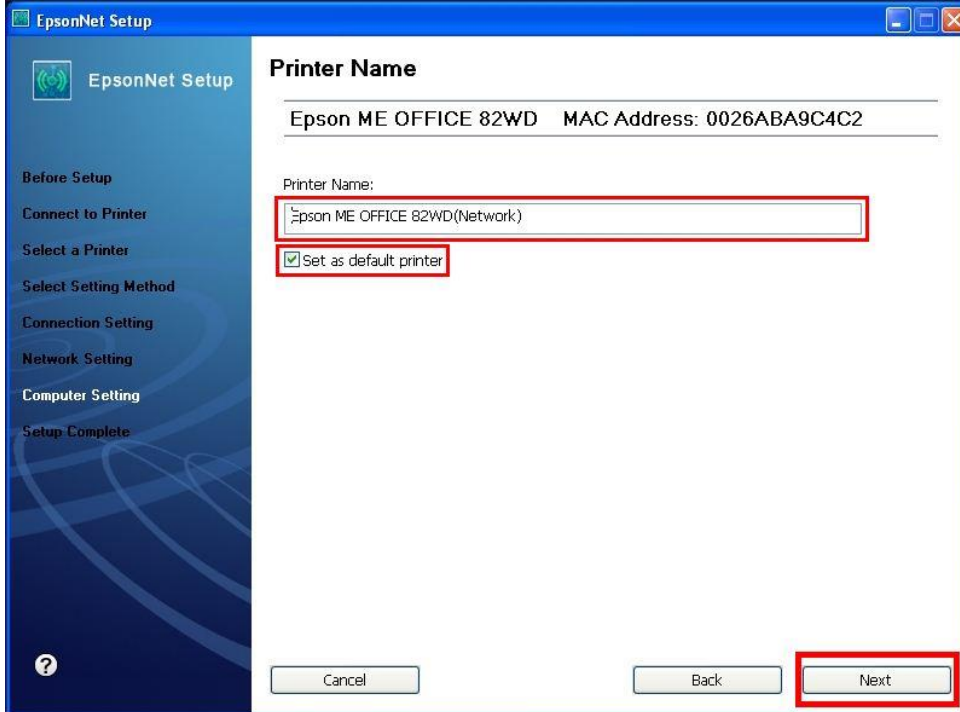


14. จะปรากฏหน้าต่างดังรูปให้เลือก

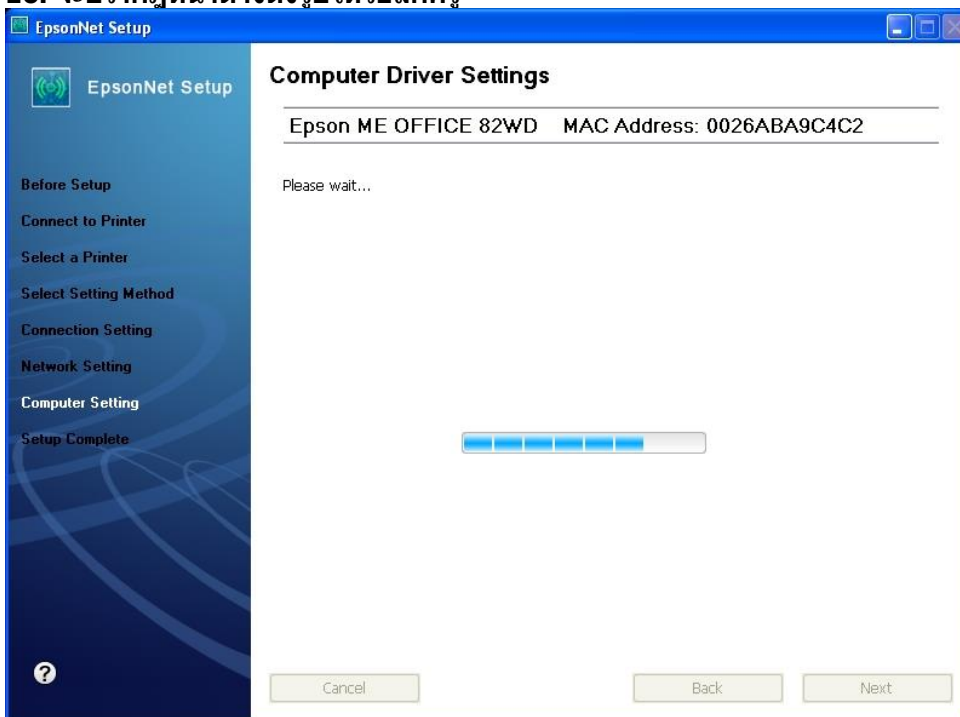
Change Settings



15. จะปรากฏหน้าต่างดังรูป ให้ตรวจสอบความถูกต้องของไดรเวอร์เครื่องพิมพ์ จากนั้นให้คลิก **Next**



## 16. จะปรากฏหน้าต่างดังรูปให้รอสักครู่



17. ปรากฏหน้าต่างนี้ ให้ถอดสาย USB ออกจากเครื่องคอมพิวเตอร์ และถอดออกจากตัวเครื่องพิมพ์ จากนั้นให้คลิก OK



Setup completed successfully. Click "Finish" to close the Setup.



18. ป้อนกระดาษในถาดป้อนกระดาษ จากนั้น คลิกเลือก **Print Test Page** จากนั้นคลิก **Finish** เป็นการเสร็จสิ้นขั้นตอน

