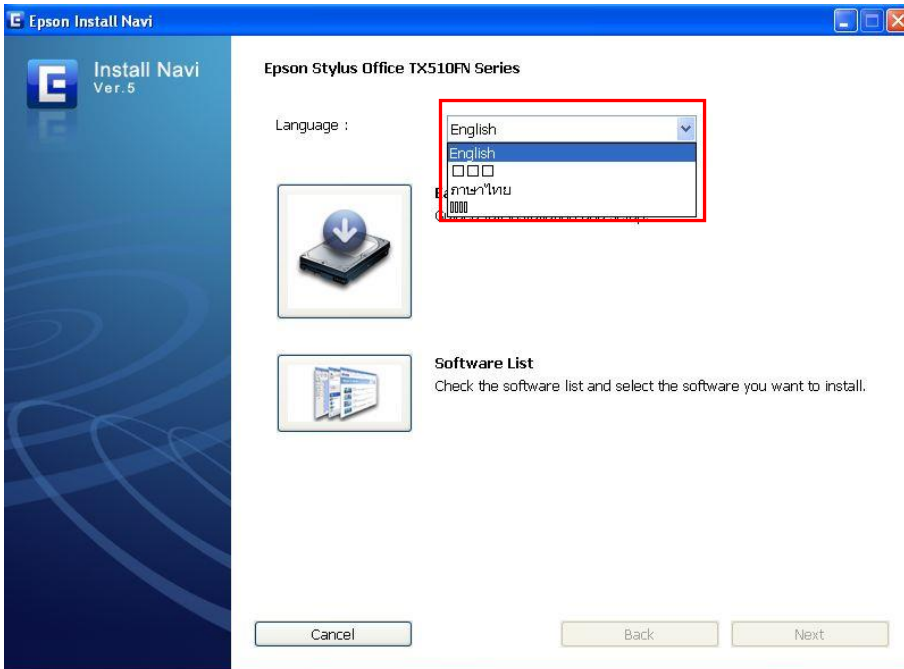


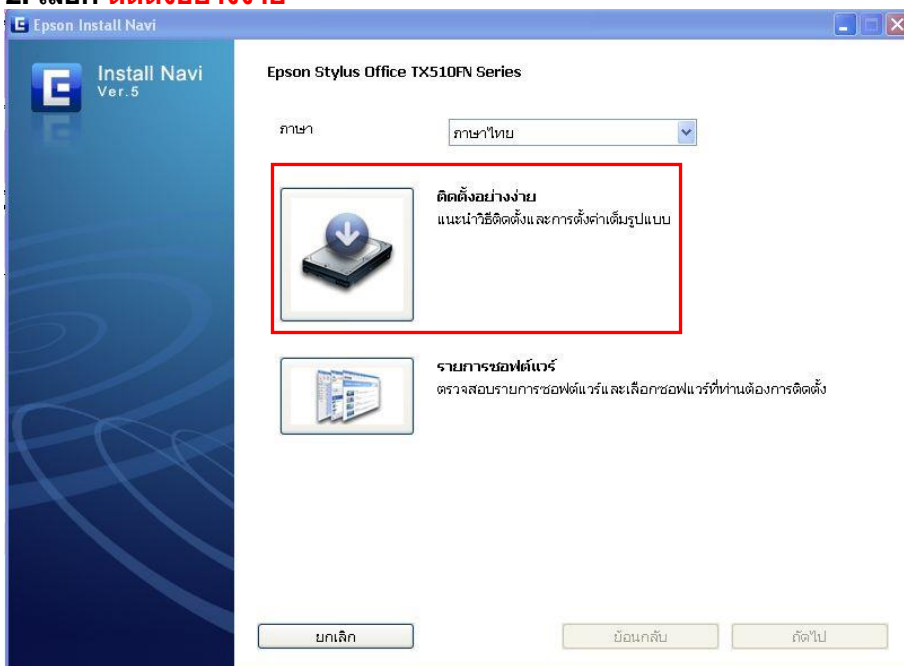
ต้องการติดตั้งไดรเวอร์เครื่องพิมพ์รุ่น TX510FN ผ่าน Network แบบ Easy Install หรือ ติดตั้งอย่างง่าย

วิธีการติดตั้งไดรเวอร์เครื่องพิมพ์รุ่น TX510FN ผ่าน Network แบบ Easy Install หรือ ติดตั้งอย่างง่าย

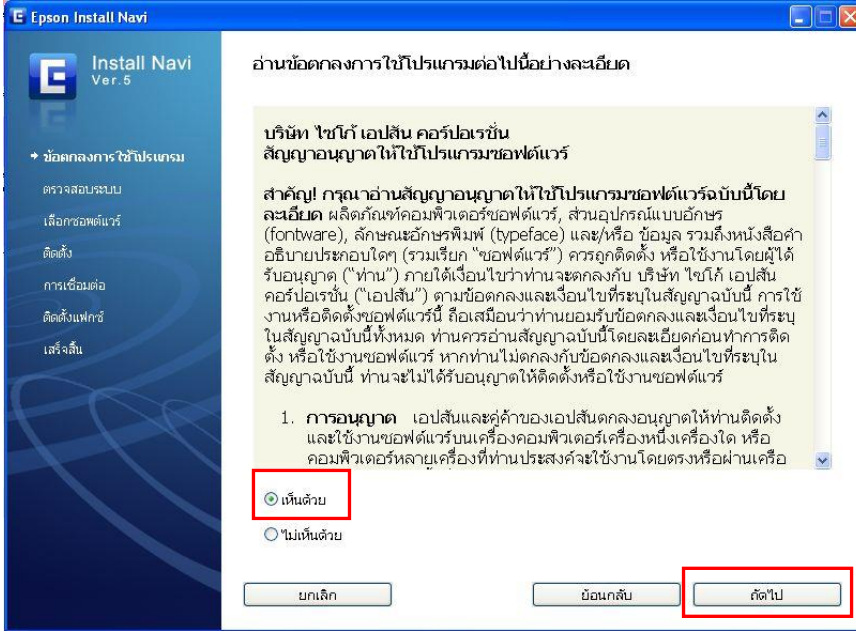
1. เลือกภาษา



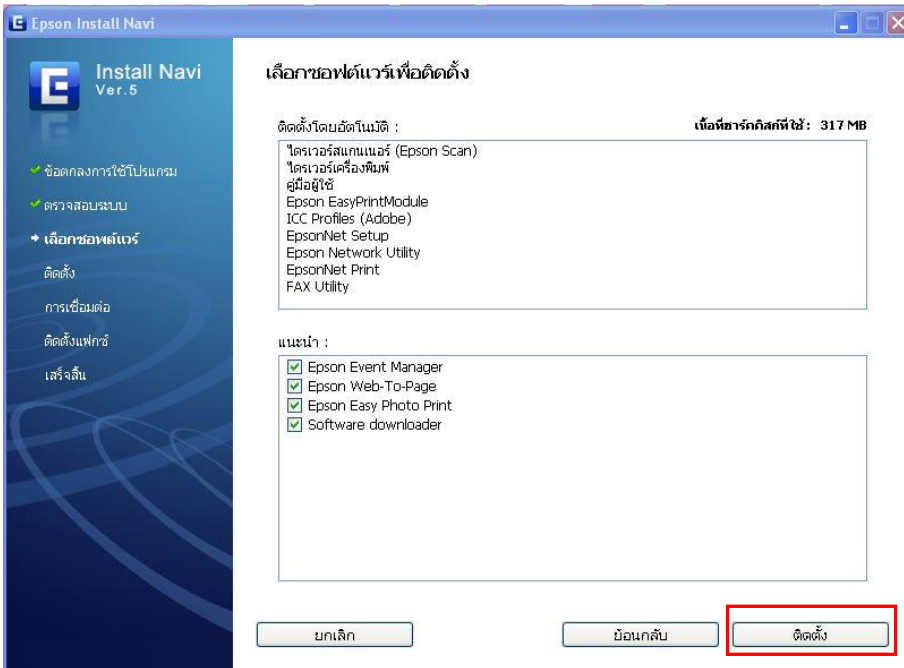
2. เลือก ติดตั้งอย่างง่าย



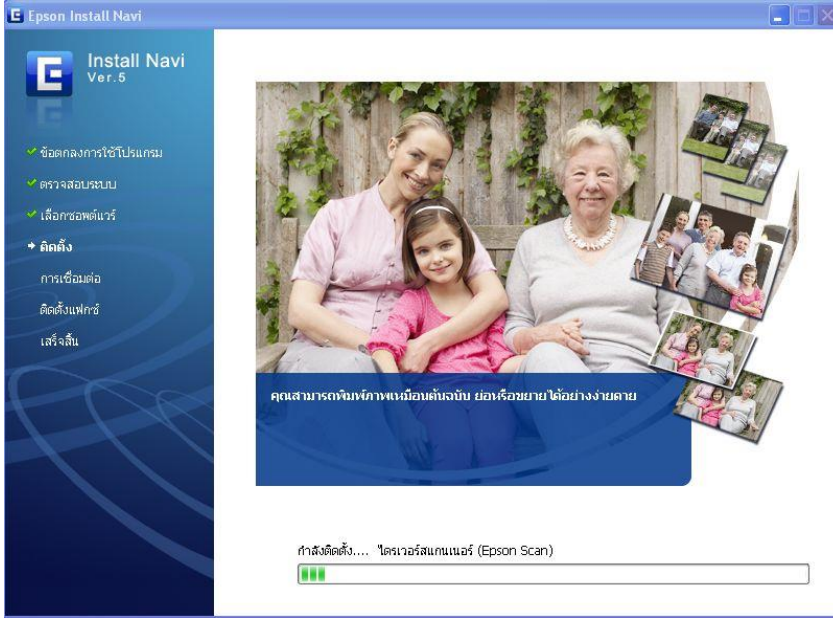
3.คลิกที่ เห็นด้วย จากนั้นคลิกที่ ถัดไป



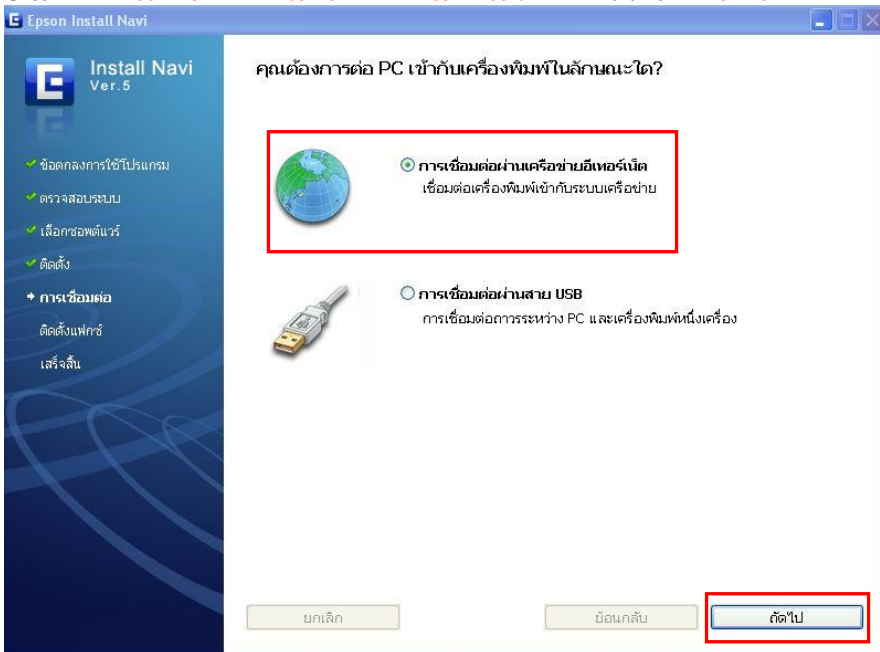
4.จากนั้นคลิกที่ **ติดตั้ง เพื่อเริ่มติดตั้ง**



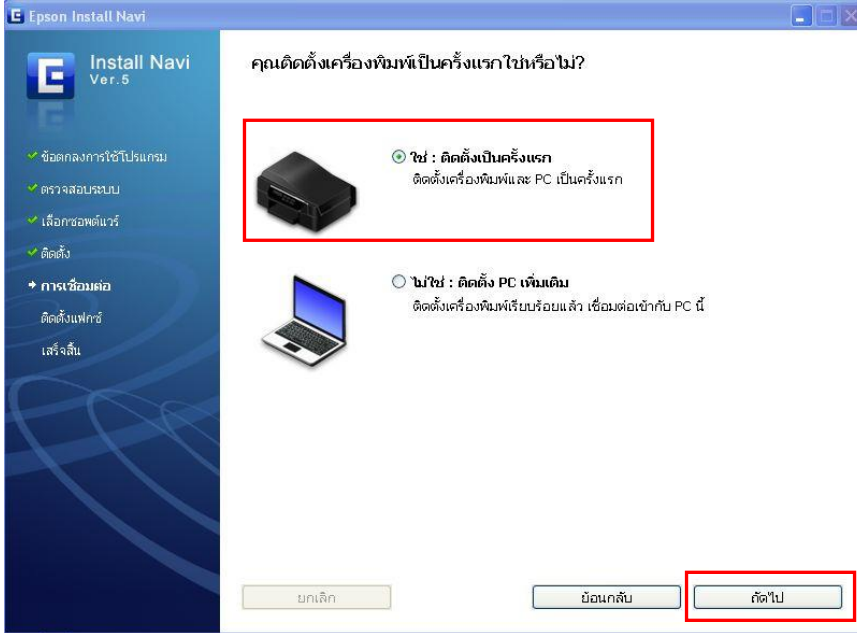
5.จะปรากฏหน้าต่าง กำลังติดตั้ง (ในการติดตั้งไดรเวอร์จะค่อนข้างใช้เวลานาน)



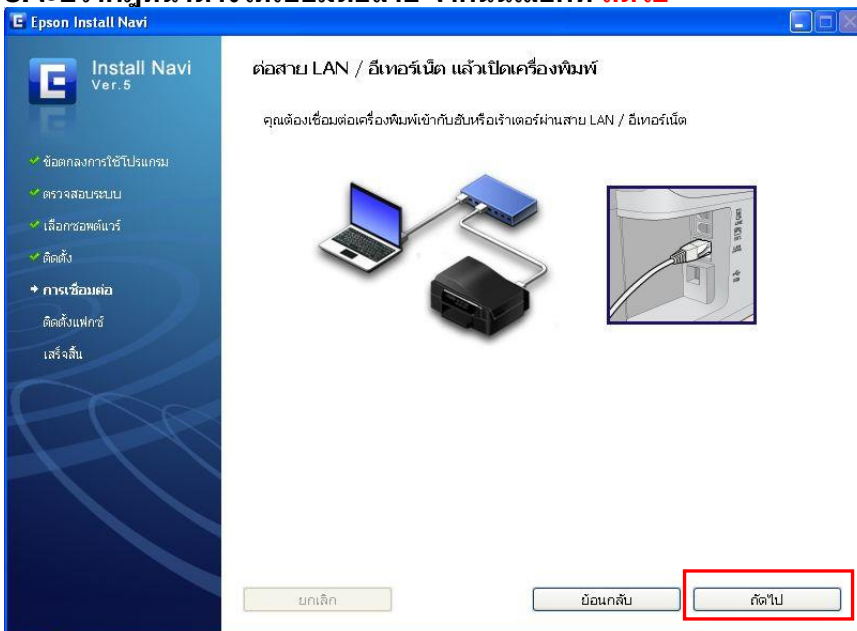
6. เลือก การเชื่อมต่อผ่านเครือข่ายอินเทอร์เน็ต จากนั้นคลิกที่ ถัดไป



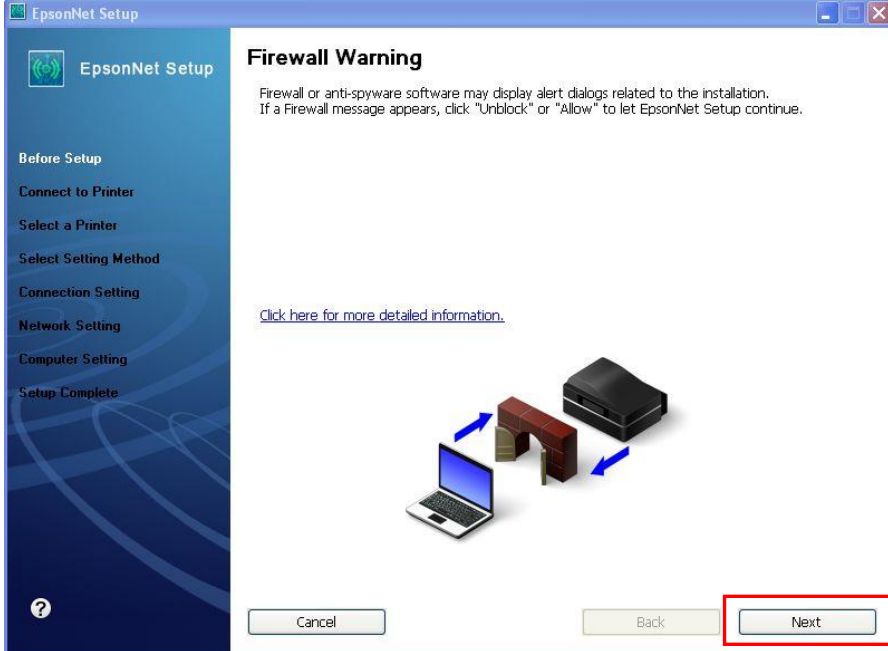
7. เลือกที่ ใช่ : ติดตั้งเป็นครั้งแรก จากนั้นคลิกที่ ถัดไป



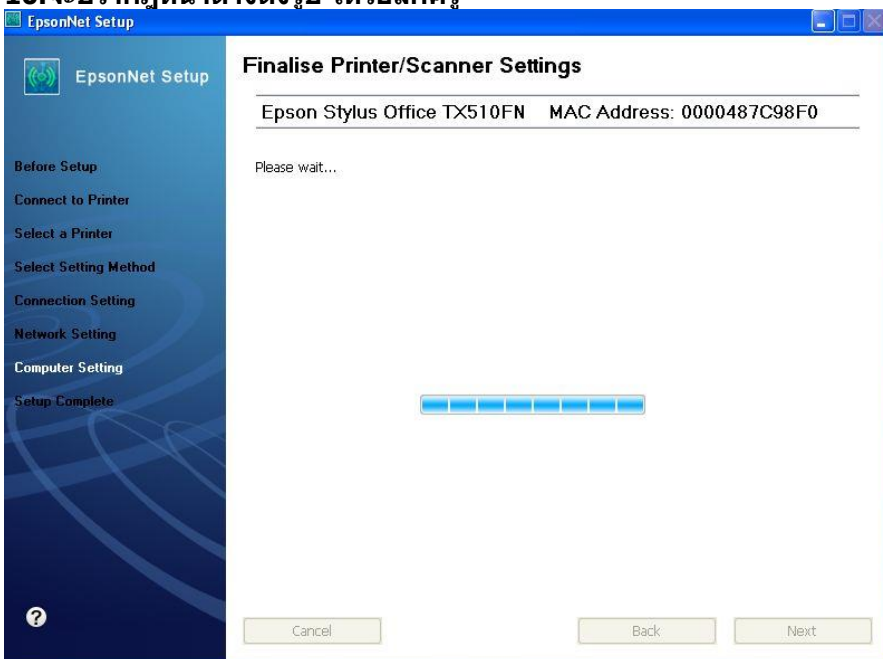
8. จะปรากฏหน้าต่างให้เชื่อมต่อสาย จากนั้นเลือกที่ **ถัดไป**



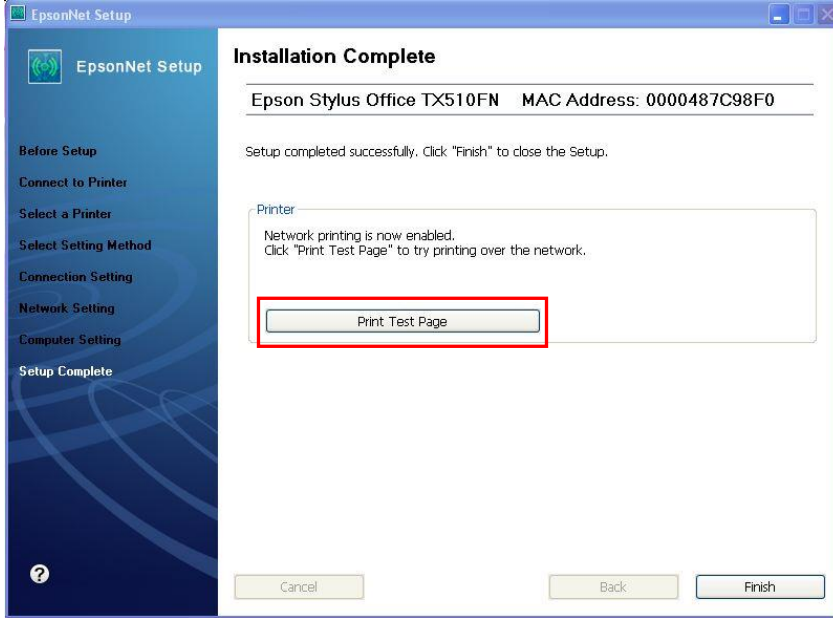
9. จะปรากฏหน้าต่าง ดังรูป ให้คลิกที่ **Next**



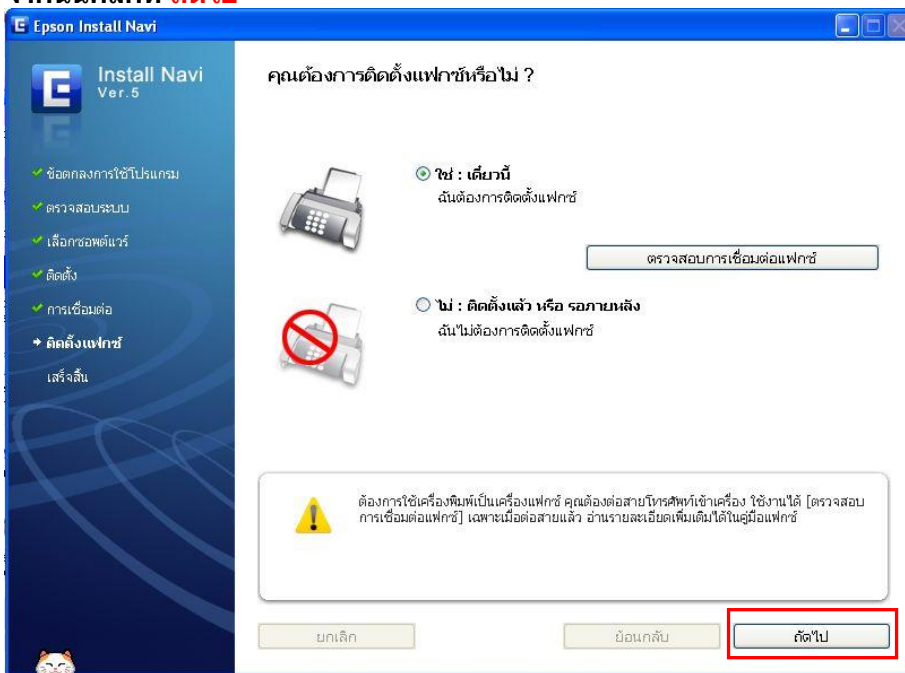
10. จะปรากฏหน้าต่างดังรูป ให้รอสักครู่



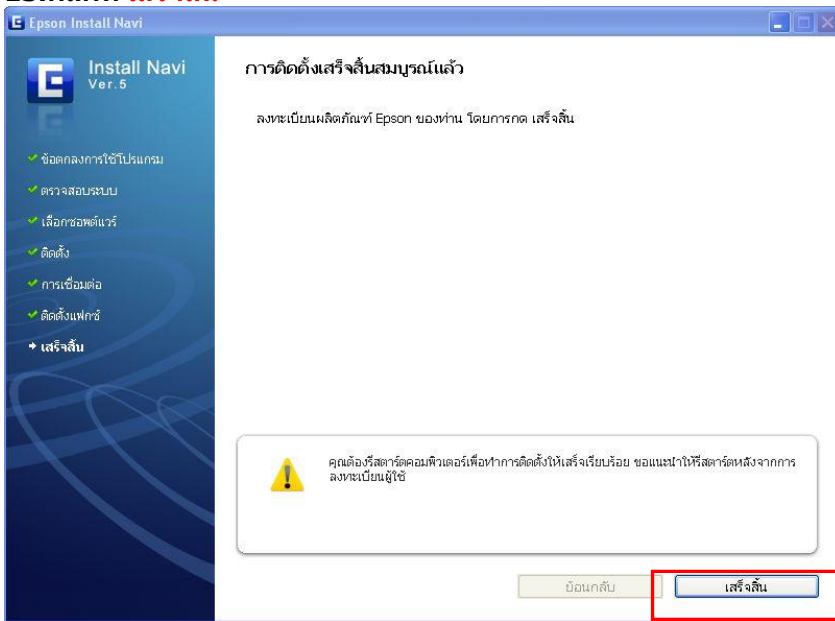
11. ให้คลิกที่ **Print Test Page** เพื่อทดสอบการเชื่อมต่อ (ให้ใส่กระดาษเข้าที่เครื่องพิมพ์ก่อน)



12.จะปรากฏหน้าต่างขึ้นมาถามว่า **ต้องการเชื่อมต่อแฟกซ์หรือไม่**
ถ้าต้องการเชื่อมต่อให้เลือกที่ **ใช่:เดี๋ยวนี้**
ถ้าไม่ต้องการเชื่อมต่อให้เลือกที่ **ไม่:ติดตั้งแล้วหรือรอภายหลัง**
จากนั้นคลิกที่ **ถัดไป**

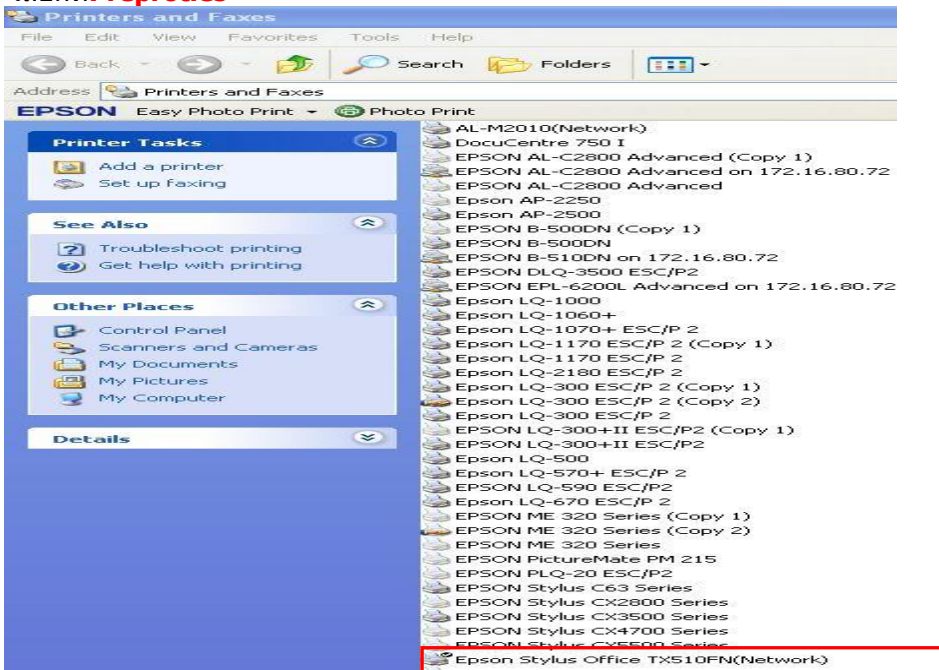


13.คลิกที่ **เสร็จสิ้น**



วิธีการเช็คพอร์ตของเครื่องพิมพ์

ไปที่ **Start** คลิกที่ **Printer and FAX** คลิกขวาที่ชื่อเครื่องพิมพ์ **Epson stylus TX510FN (Network)** เลือกที่**Preproties**



ในกรณีที่ติดตั้งผ่าน **Network** แบบ **Easy Install** หรือ ติดตั้งอย่างง่าย ระบบจะจำลองพอร์ตให้เลยโดยไม่ต้อง **add port** เข้าไป

