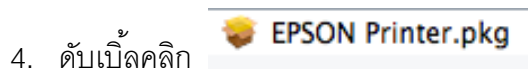
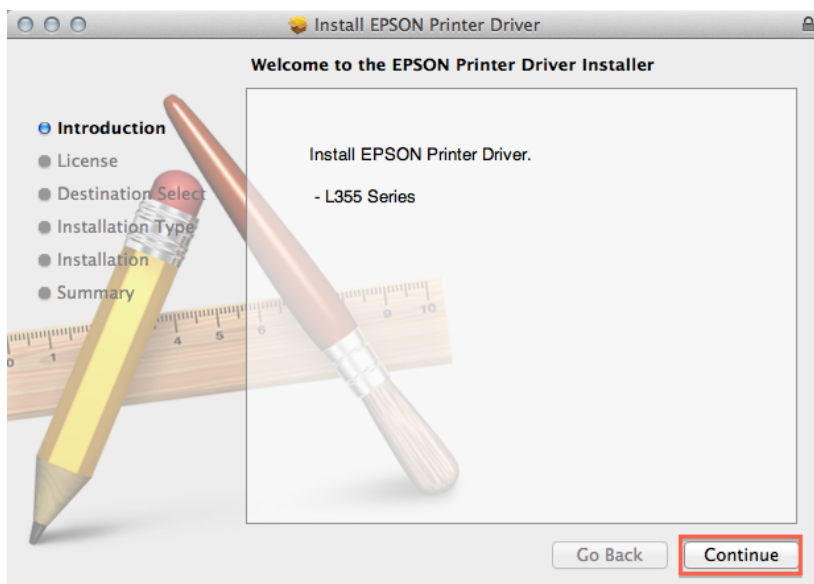


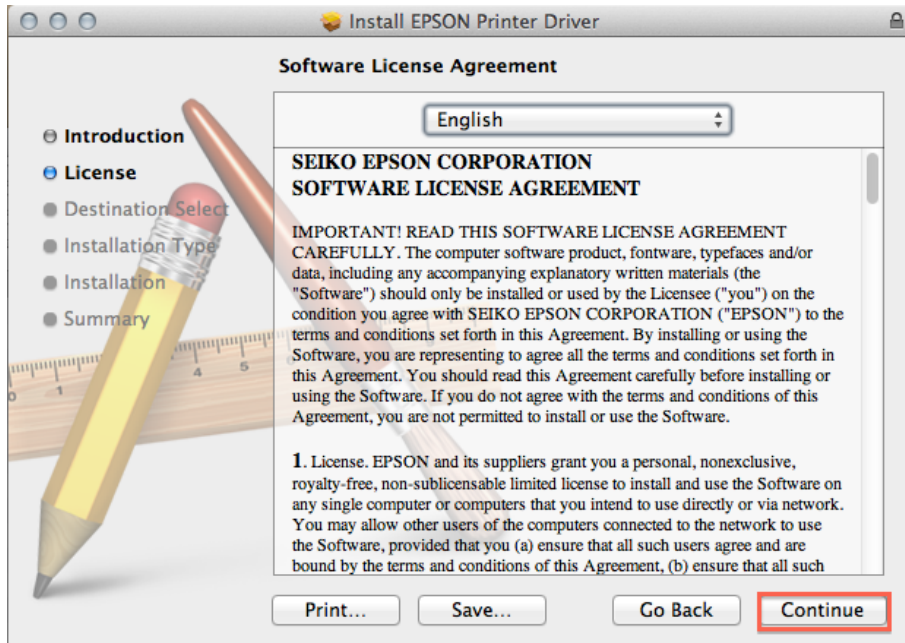
วิธีการเชื่อมต่อ Wifi กรณีที่จะติดตั้งไดรเวอร์กับคอมพิวเตอร์เครื่องที่ 2 สำหรับ Mac OS X



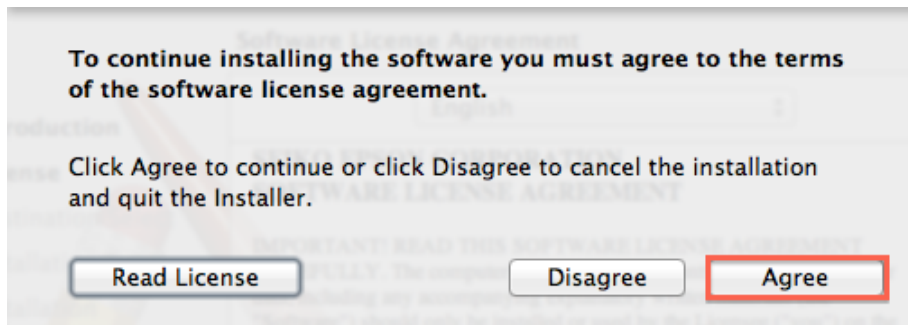
5. เลือก Continue



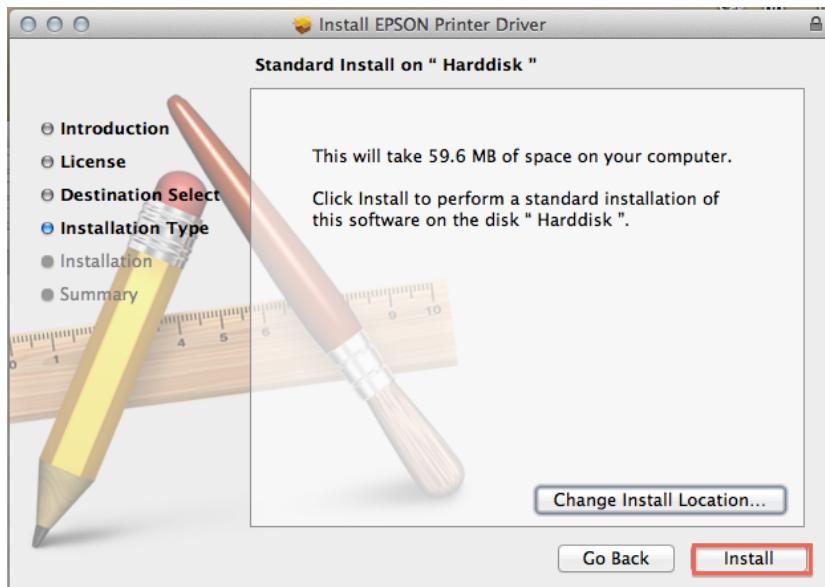
6. เลือก Continue



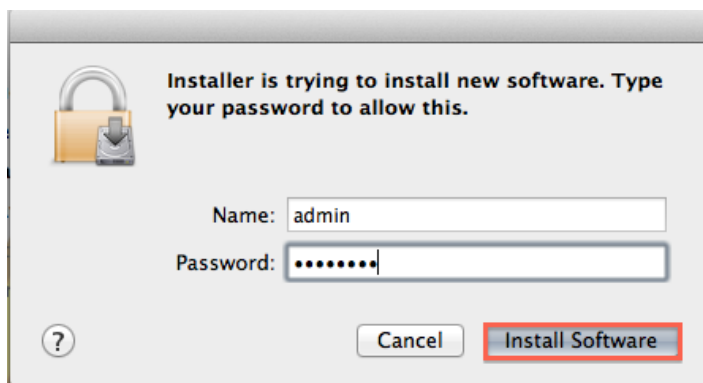
7. เลือก Agree



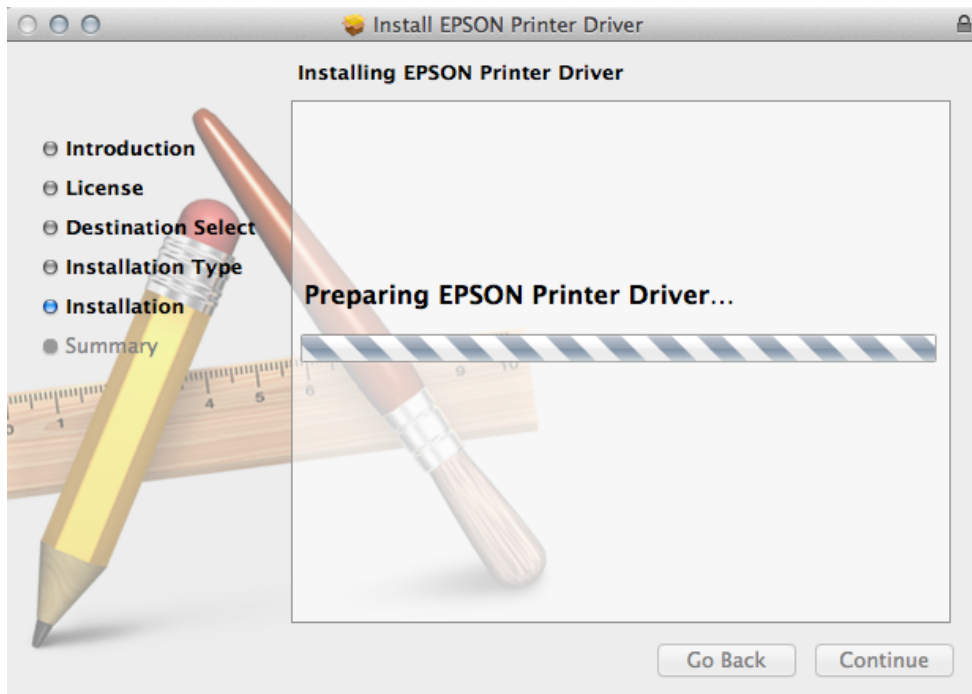
8. เลือก Install



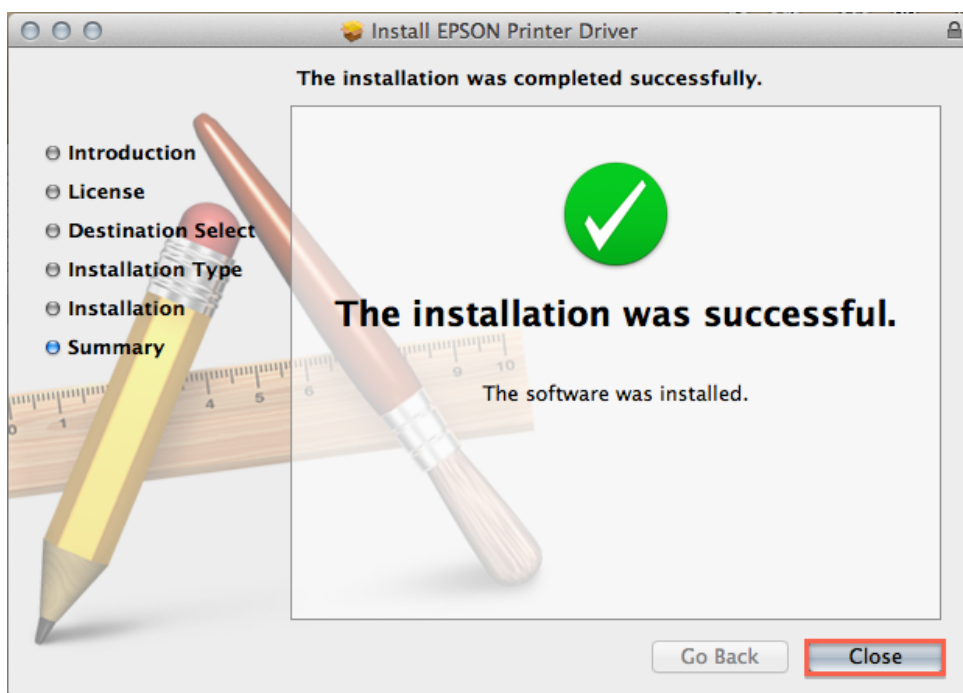
9. ใส่ User name , Password (ถ้ามี) แล้วเลือก Install Software



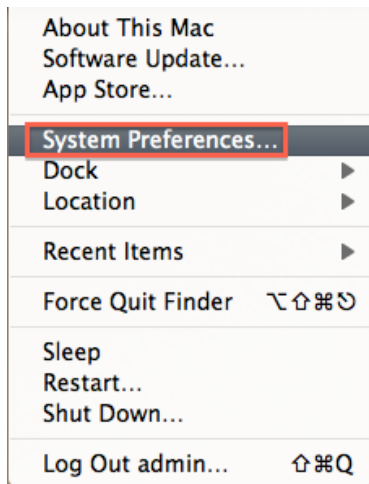
10. กำลังติดตั้งไดรเวอร์



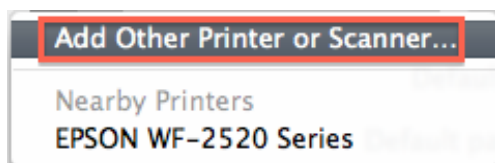
11. กด [Close](#)



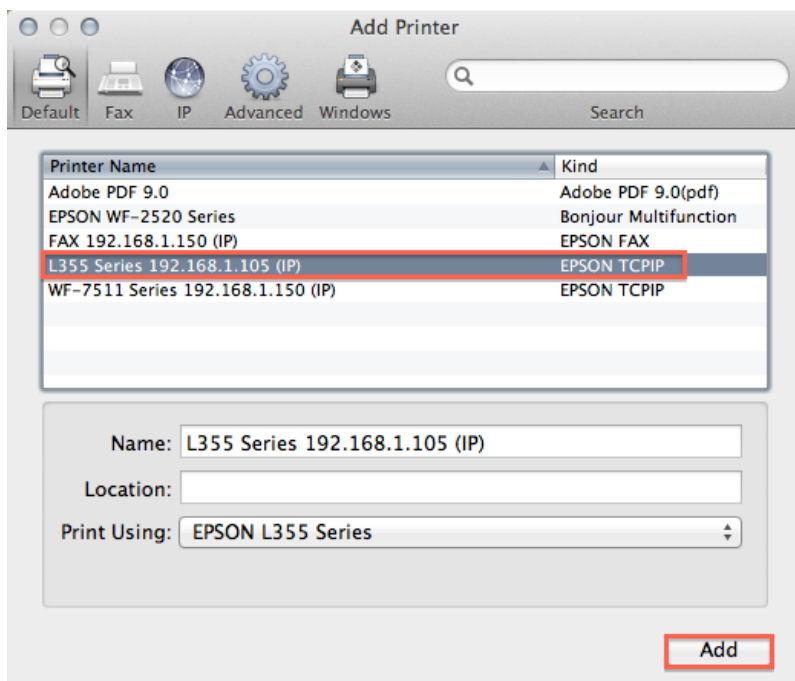
12. กดปุ่ม  เลือก [System preference](#)



13. กด  เลือก Add Other Printer or Scanner



14. เลือกชื่อเครื่องพิมพ์ แล้วกด Add



15. จะปรากฏไดร์เวอร์

Print & Scan

Show All

EPSON WF-7011 Se...
● Idle
● Offline

EPSON WF-7011 Se...
● Idle

EPSON WF-7011 Se...
● Idle

EPSON WP-4011 Se...
● Offline

FAX WF-3520 Serie...
● Idle

FAX WF-7511 Serie...
● Idle

L355 Series 192.16...
● Idle

ME 200
● Idle

L355 Series 192.168.1.105 (IP)

Open Print Queue...

Options & Supplies...

Location:

Kind: EPSON L355 Series

Status: Idle

Share this printer on the network Sharing Preferences...

Default printer: Epson AcuLaser CX17NF

Default paper size: A4

Click the lock to prevent further changes.

?