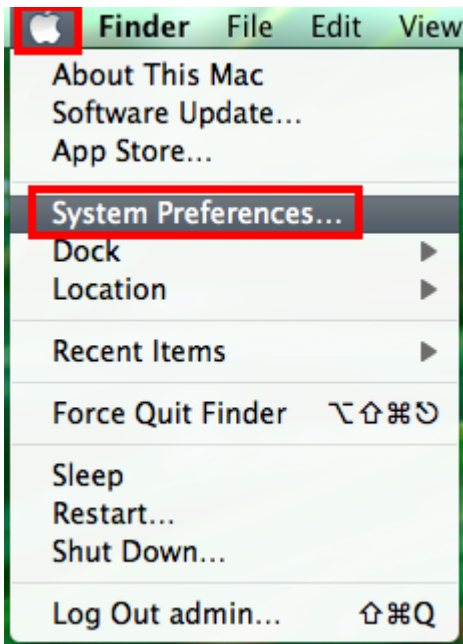


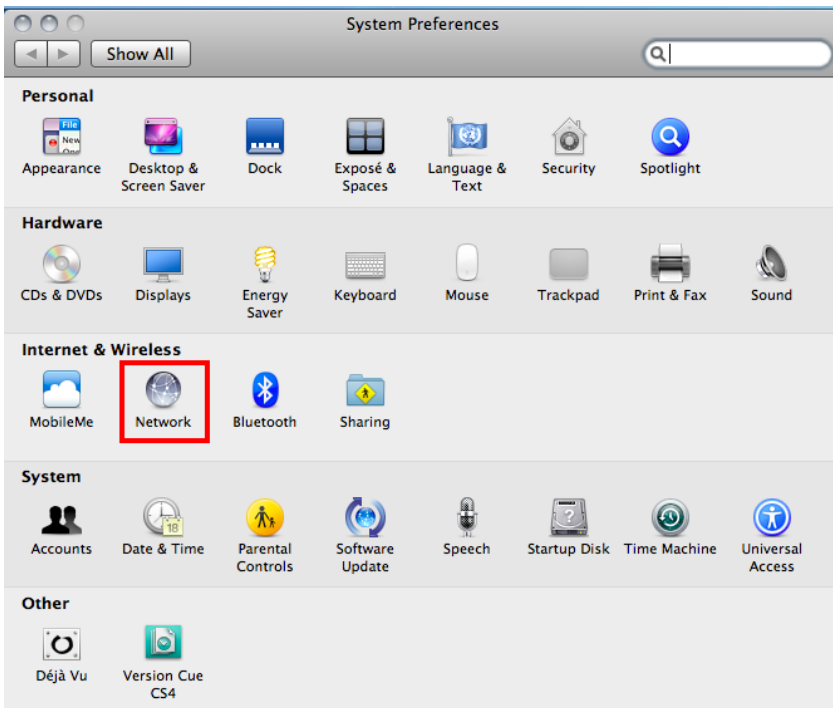
วิธีการเชื่อมต่อ Wifi แบบ Adhoc เครื่องพิมพ์รุ่น WF-7011 สำหรับรุ่น Mac 10.7

1.วิธีการตั้งค่า Ad hoc ในคอมพิวเตอร์

1.คลิกที่  จากนั้นเลือก **System Preferences**



2.ดับเบิลคลิกที่ **Network**

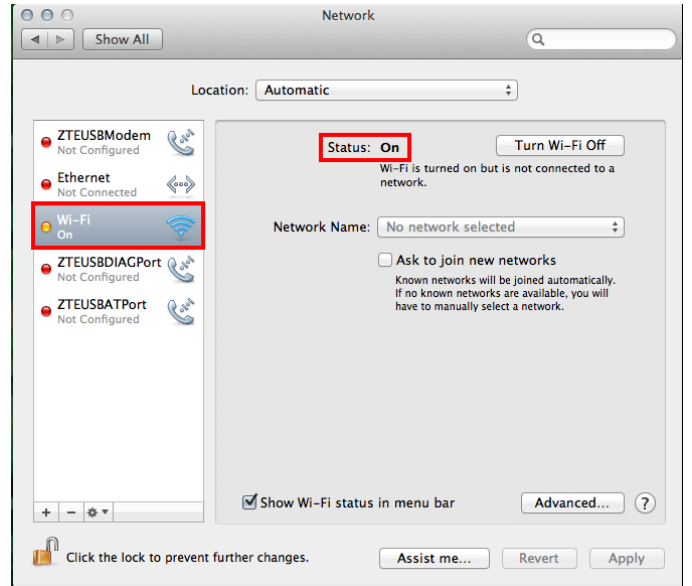


3. จะปรากฏหน้าต่างดังรูป

1. เลือก **Wi-Fi**

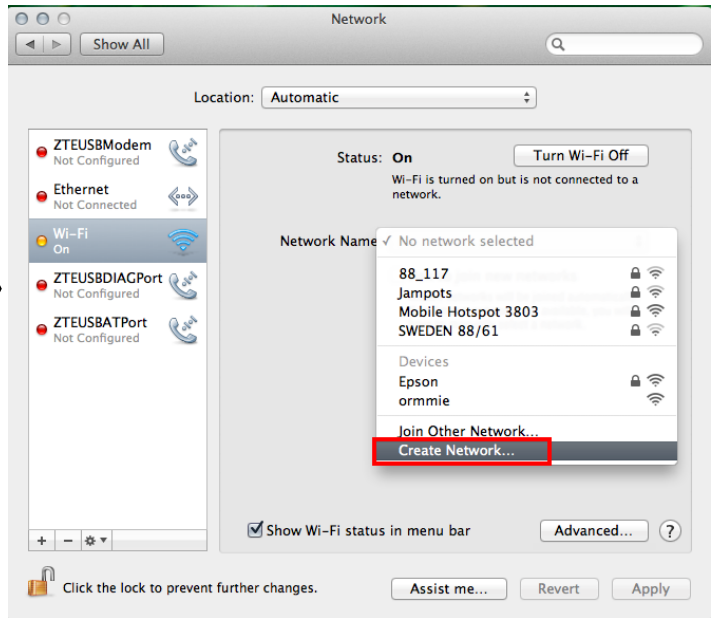
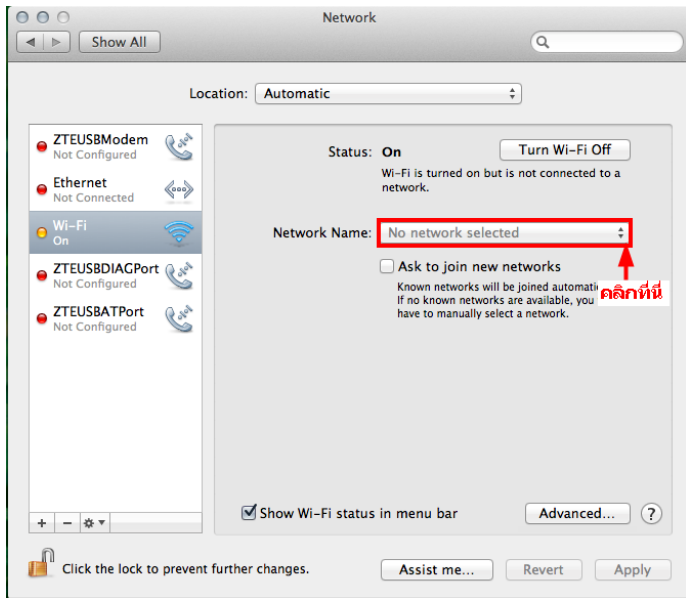
2. ถ้า **Status** เป็น **Off** ให้คลิก **Turn Wi-Fi On**

จากนั้น **Status** จะเป็น **On**



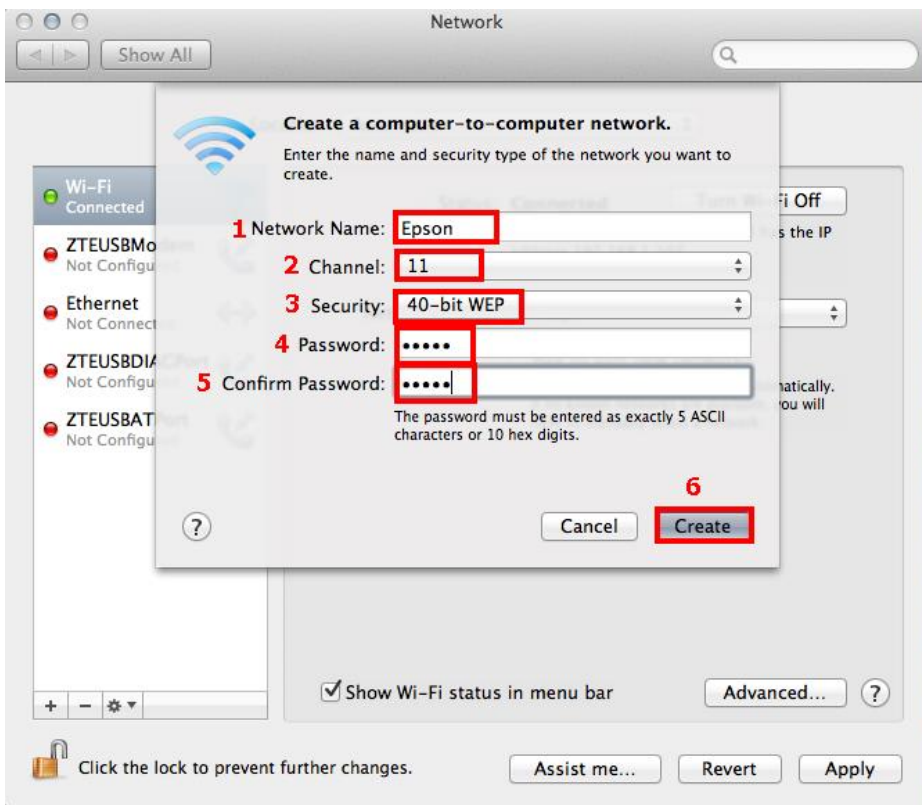
4. คลิกที่ **Network Name**

เลือก **Create Network**

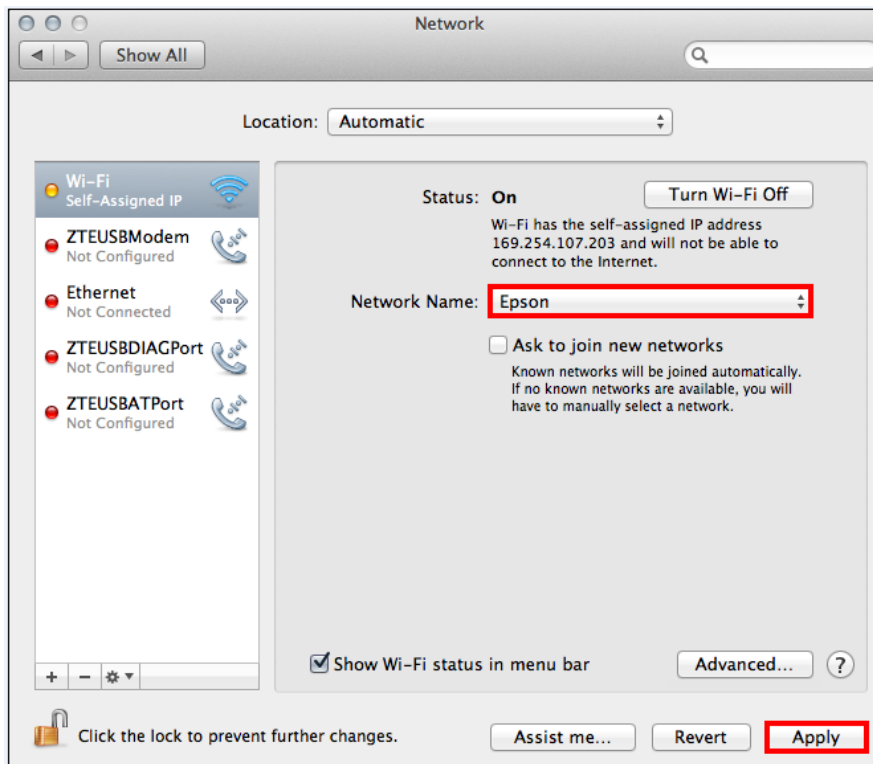


5. จะปรากฏหน้าต่างดังรูป

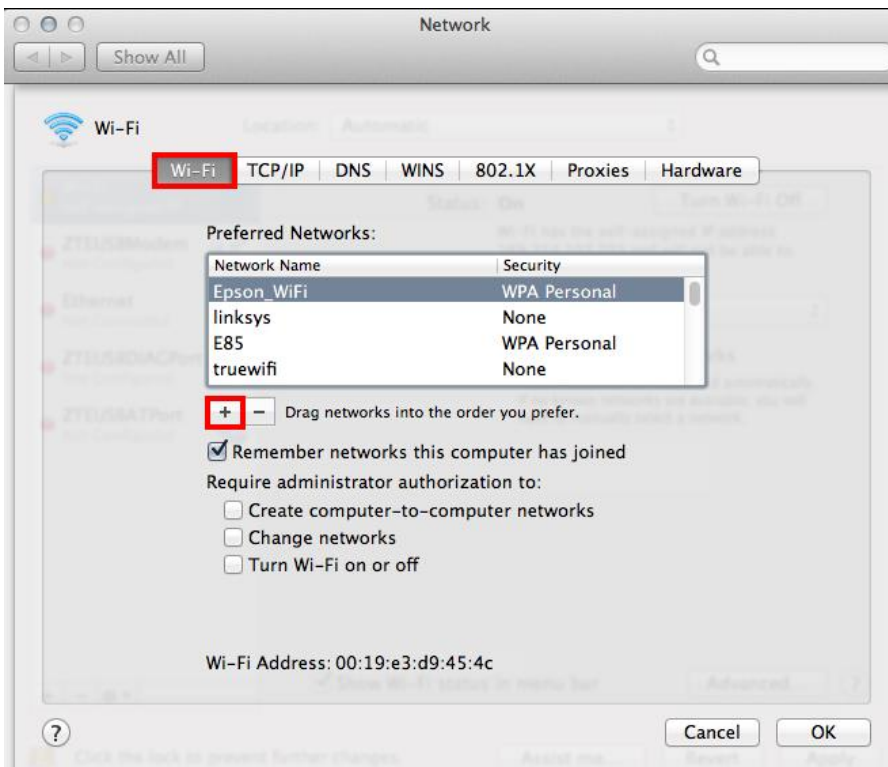
1. Network Name : ให้สร้างชื่อ Network ขึ้นมาใหม่ ในที่นี้สร้างเป็นชื่อ **Epson**
2. Channel : เลือก Channel เป็น **11**
3. Security : เลือก **Security**
4. Password : ตั้ง **Password**
5. Confirm Password : ยืนยัน **Password**
6. คลิก **Create**



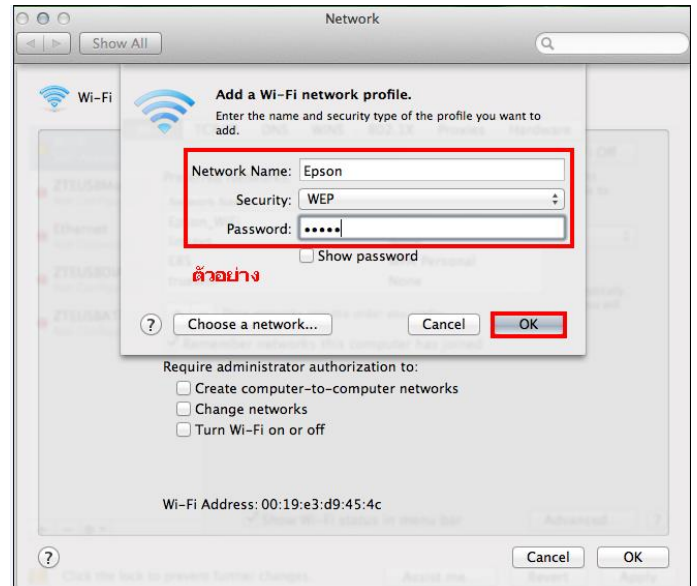
6. จะปรากฏชื่อ Network ที่ตั้งขึ้น คือ **Epson** จากนั้นคลิกที่ **Advanced**



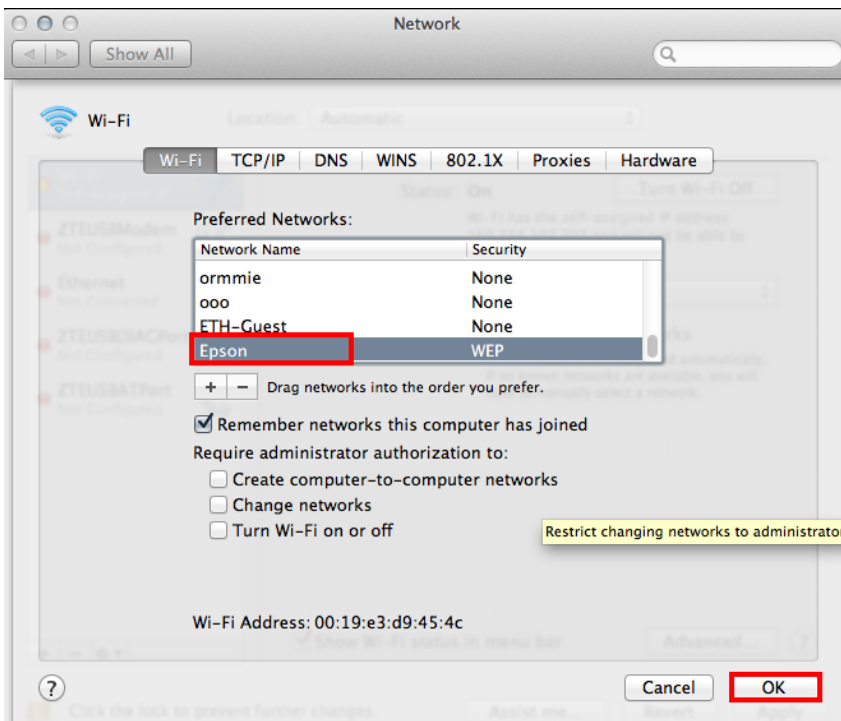
7. คลิกที่แท็บ **Wi-Fi** จากนั้นคลิก **+**



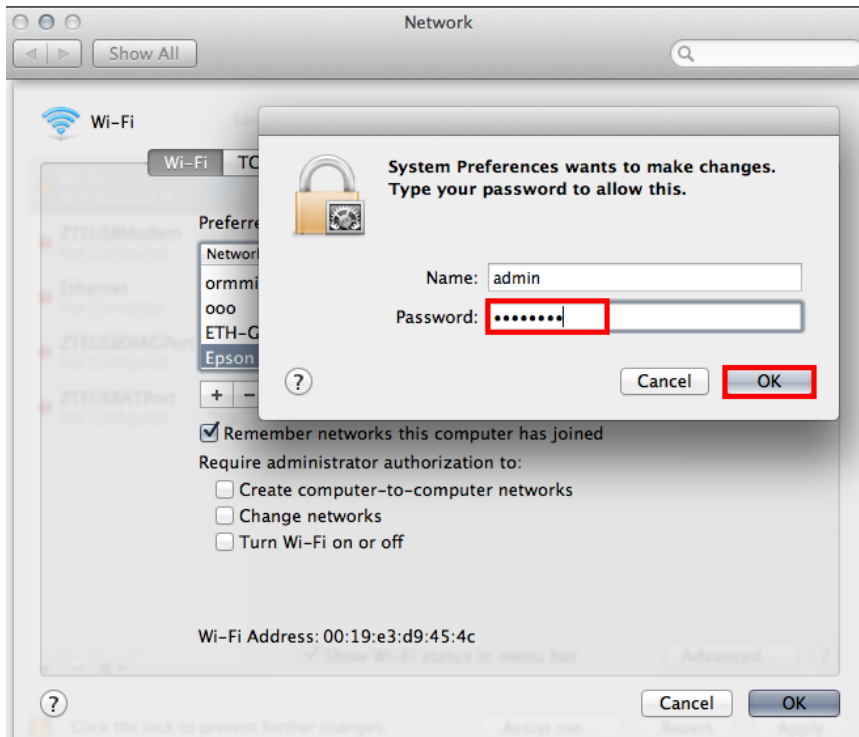
8. พิมพ์ชื่อ Network ที่ได้สร้างไว้ คือ **Epson** จากนั้นคลิก **OK**



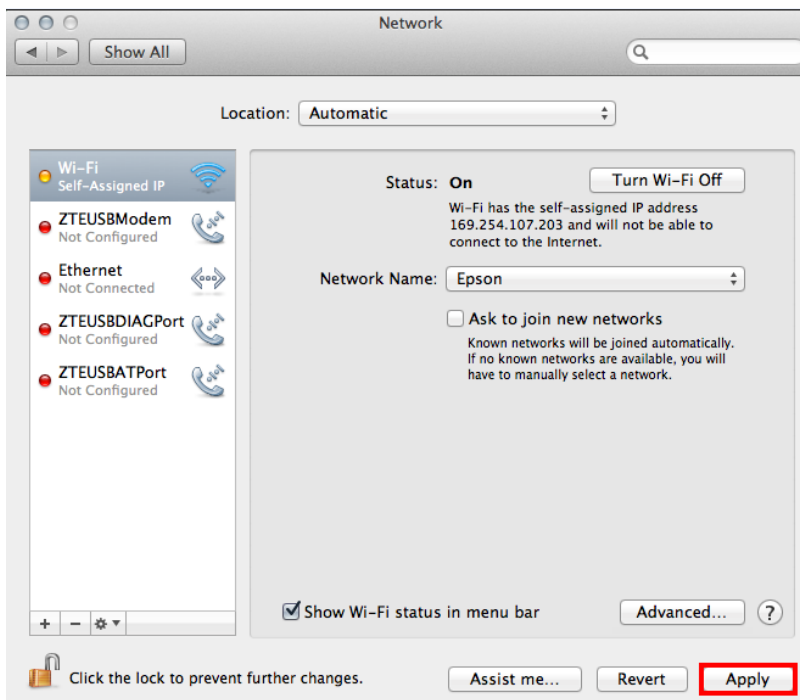
9. จะปรากฏชื่อ Network ที่สร้างไว้ จากนั้นคลิก **OK**




10. ใส่ Password (หากมี) จากนั้นกด **OK**



11.คลิก **Apply**



12.วิธีการเชื่อมต่อ Connect ชื่อ Network ที่สร้างไว้ โดยคลิกที่  ด้านขวามือของหน้าจอ

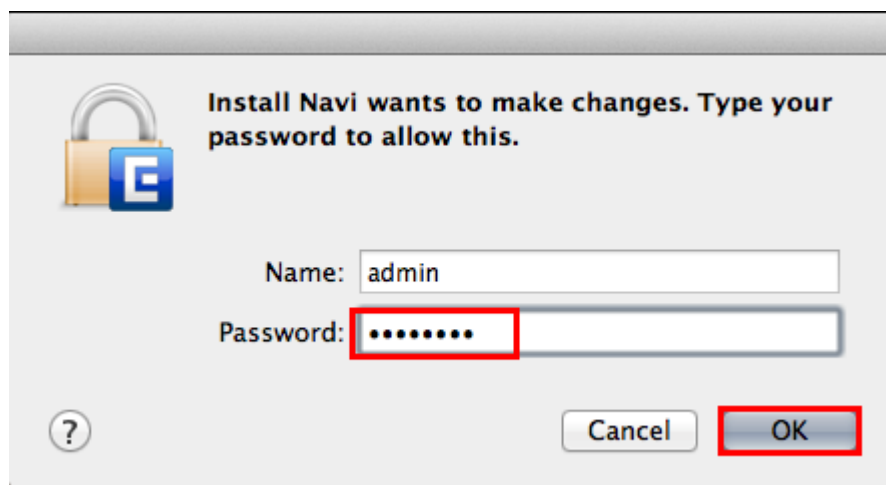


2.วิธีการติดตั้งไดรเวอร์และเชื่อมต่อ Wi-Fi

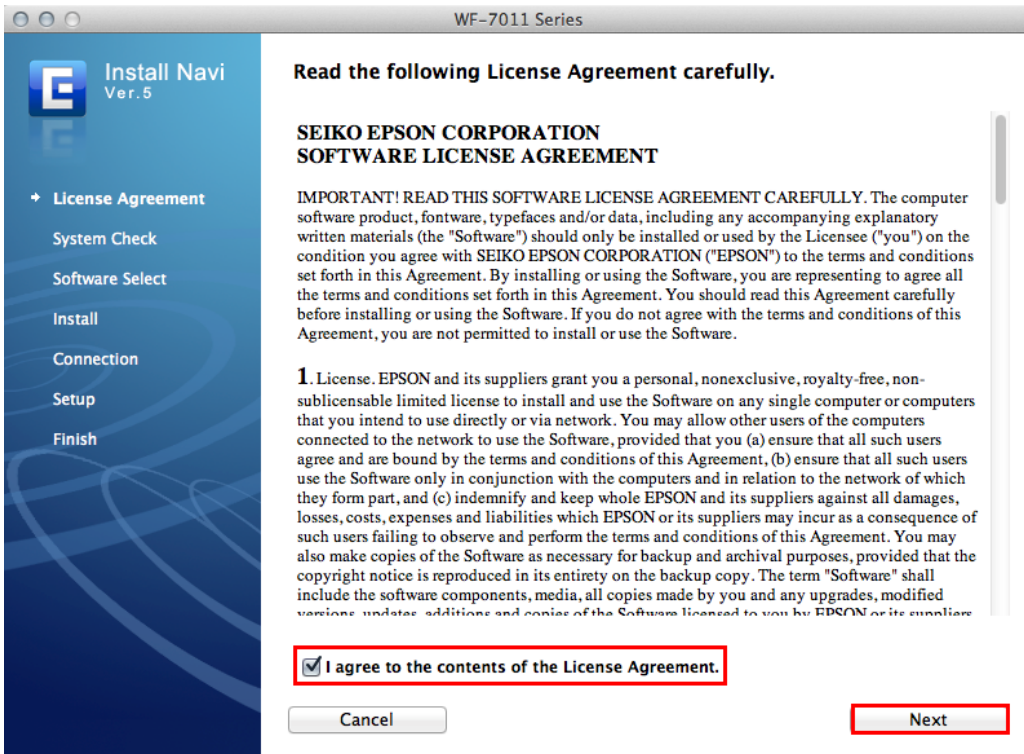
1.ดับเบิลคลิกที่ **Install Navi**



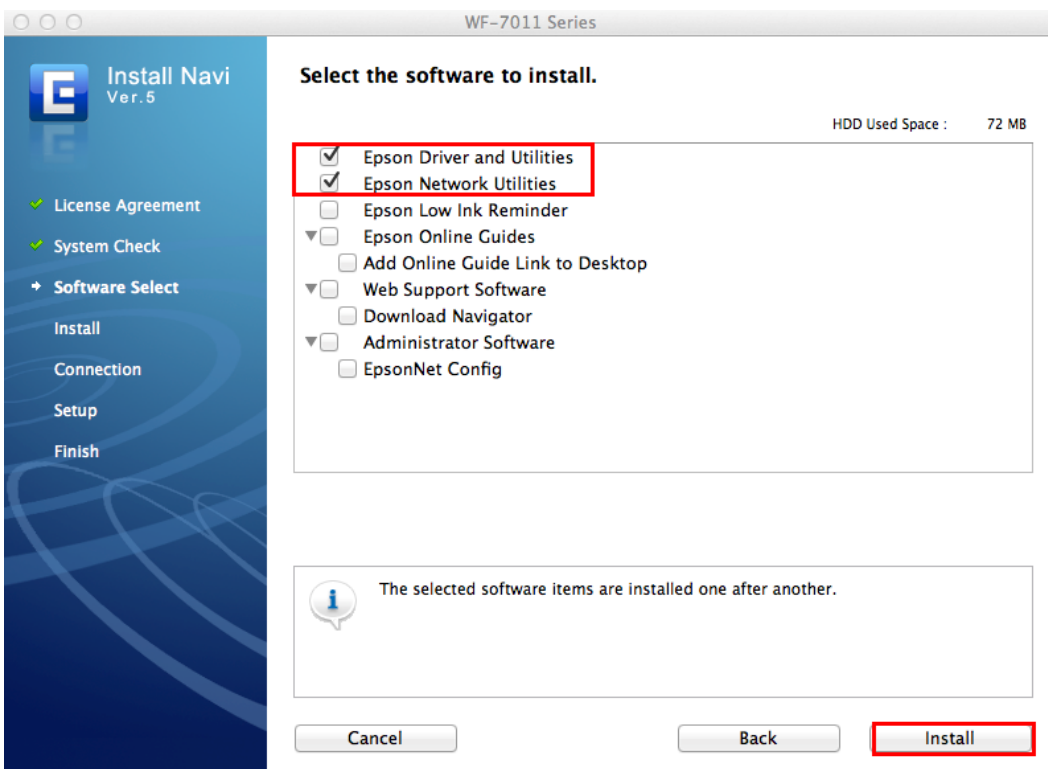
2.ใส่ Password (หากมี) จากนั้นคลิก **OK**



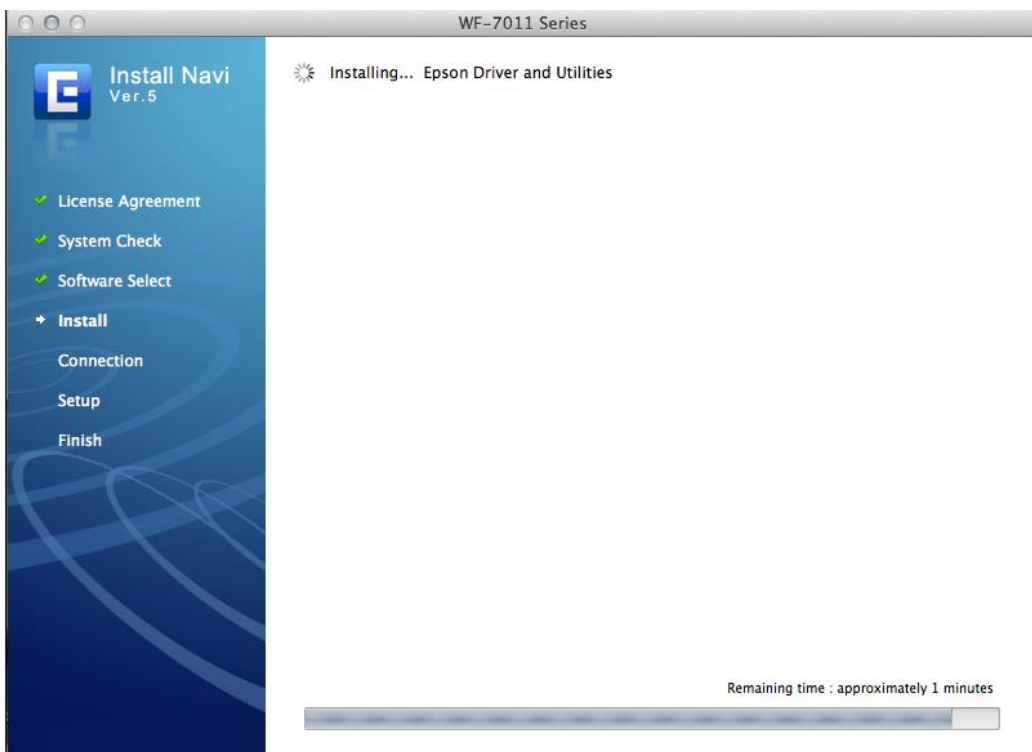
3.คลิก **I agree to the contents of the License Agreement** จากนั้นคลิก **Next**



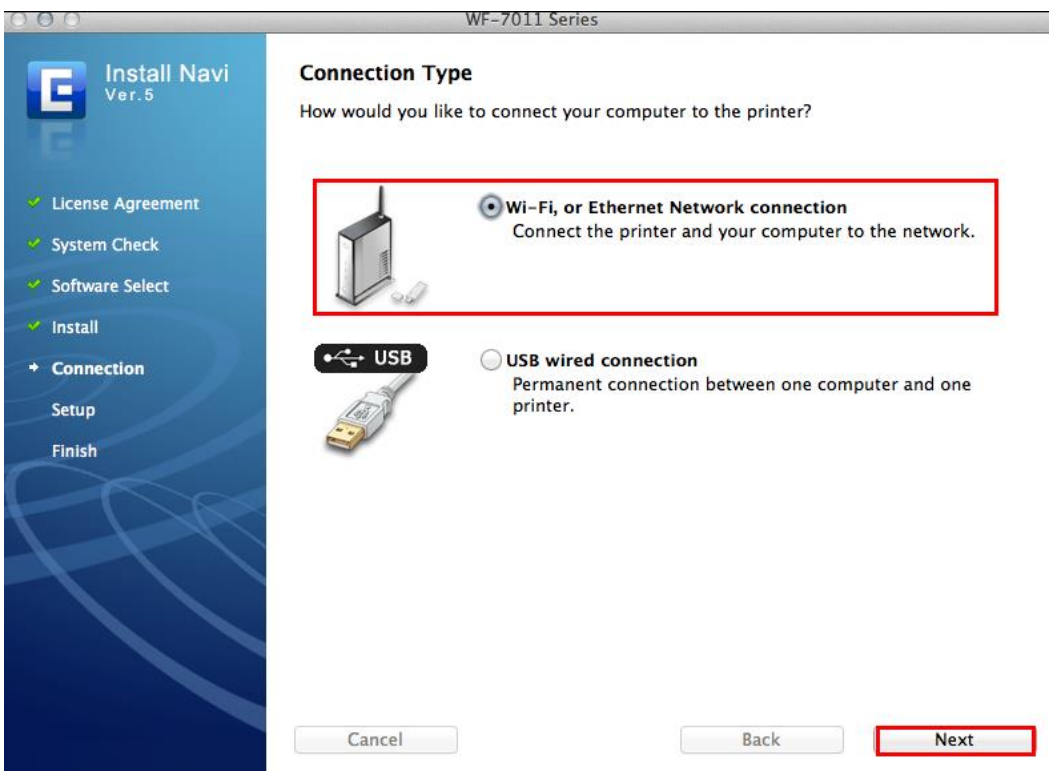
4.เลือก Software ที่ต้องการติดตั้ง หากติดตั้งผ่าน Wi-Fi ต้องเลือก Epson Network Utilities จากนั้นคลิก **Install**



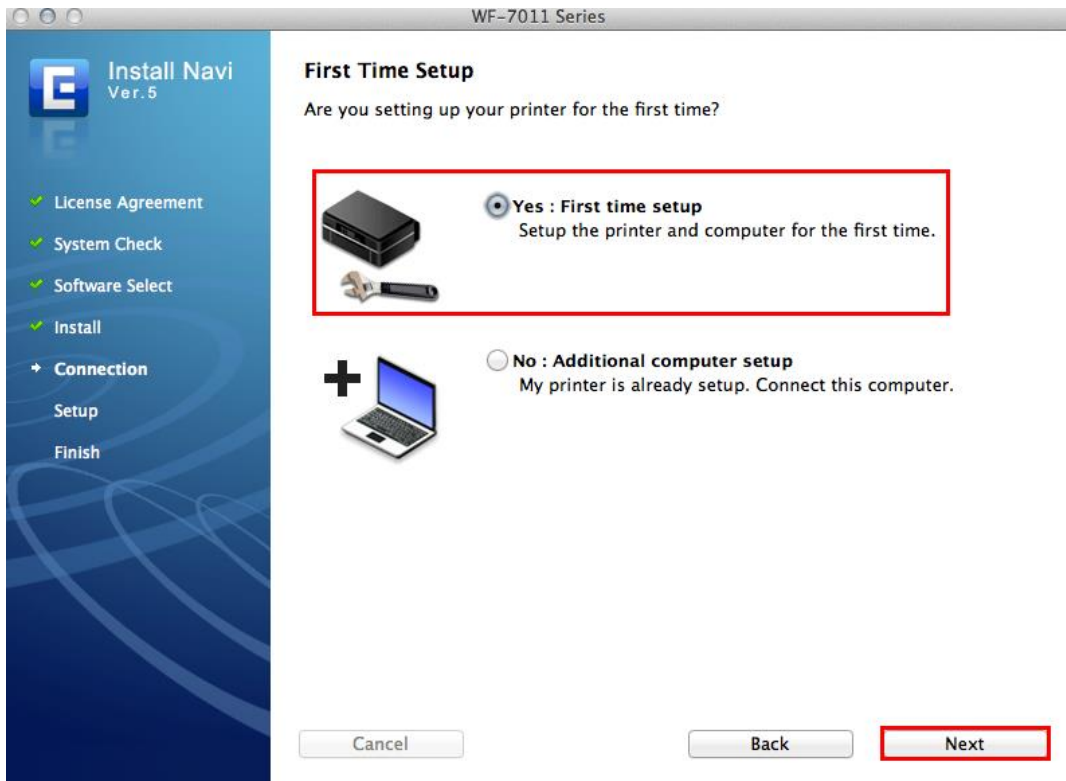
5. จะปรากฏหน้าต่างกำลังติดตั้ง



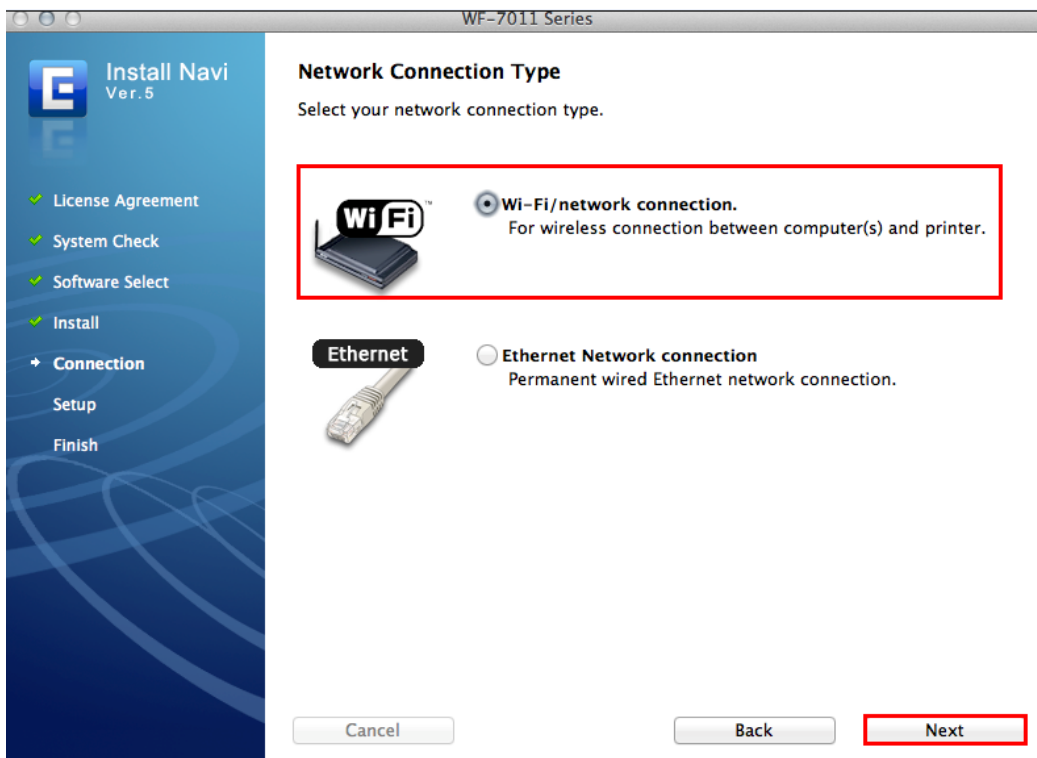
6. คลิก **Wi-Fi ,or Ethernet Network connection** จากนั้นคลิก **Next**



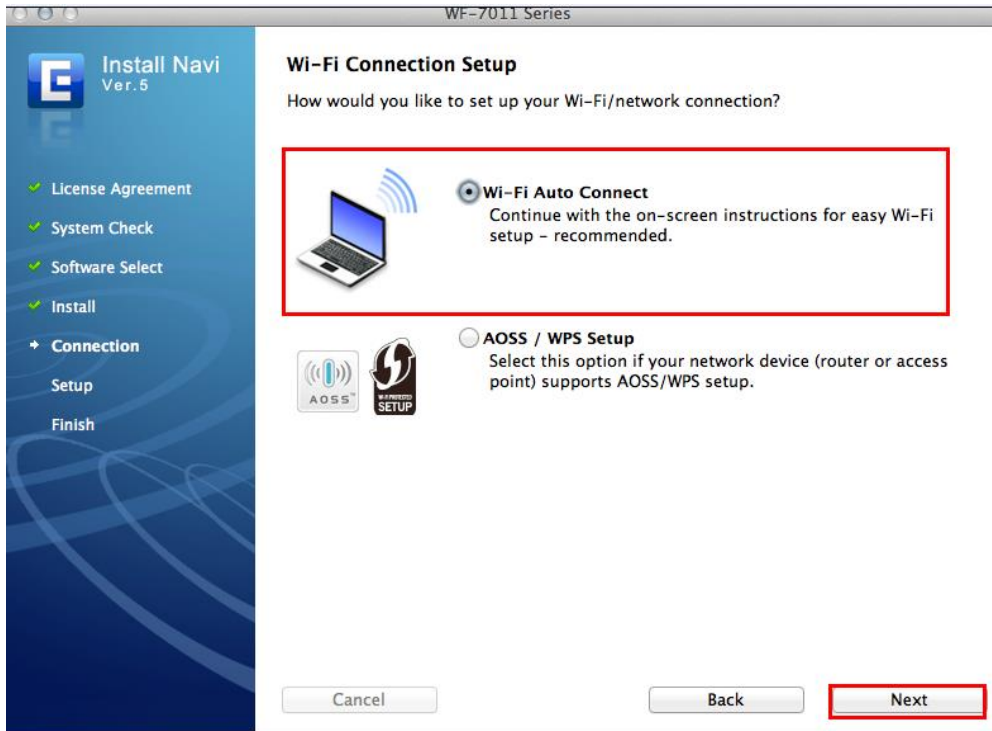
7.คลิก **Yes:First time setup** จากนั้นคลิก **Next**



8.คลิก **Wi-Fi /network connection** จากนั้นคลิก **Next**



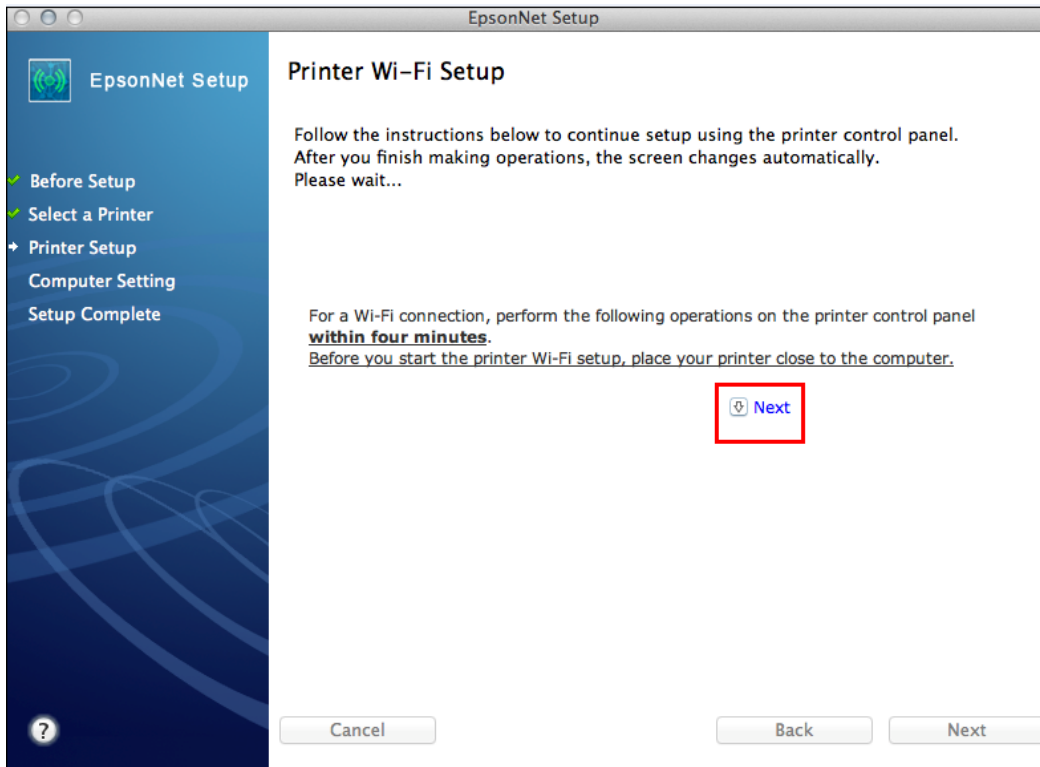
9.คลิก **Wi-Fi Auto Connect** จากนั้นคลิก **Next**



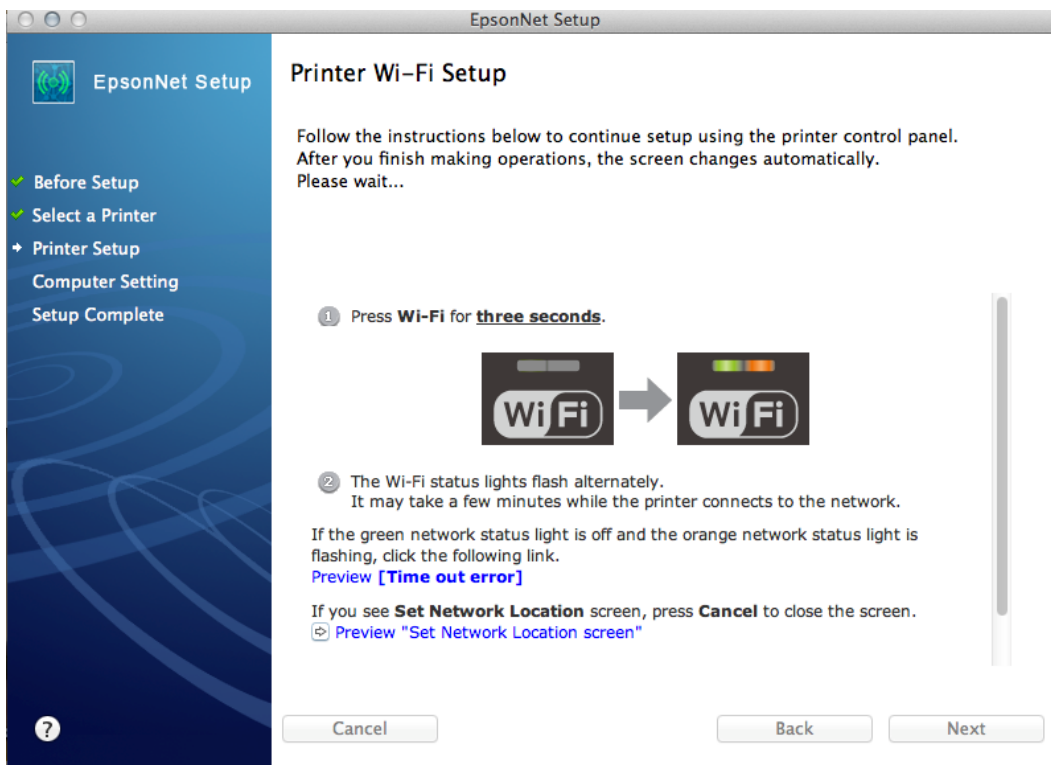
10.คลิก **Next**



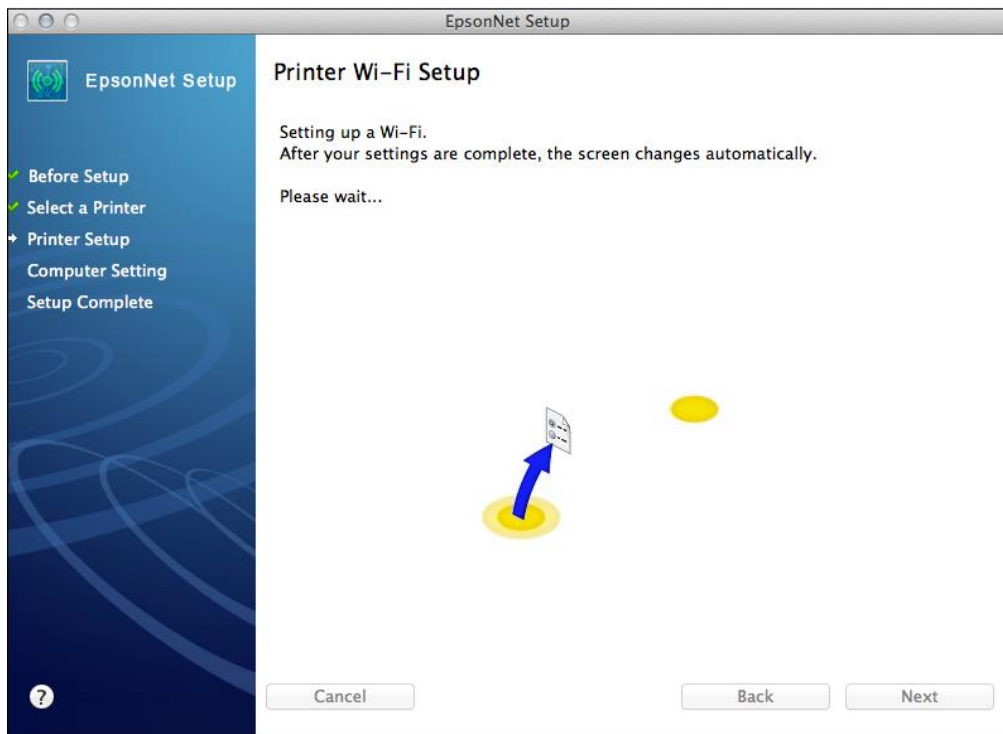
11.คลิก Next



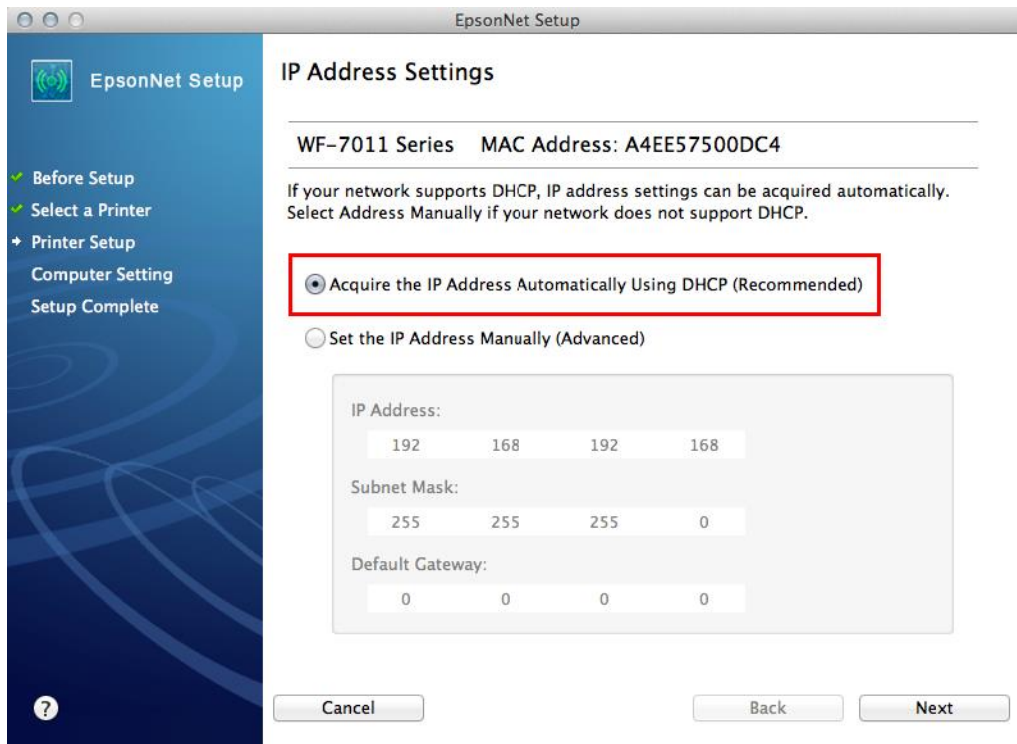
12. จะปรากฏหน้าต่างแนะนำวิธีการเชื่อมต่อWi-Fi ให้กดปุ่ม **Wi-Fi** ที่หน้าเครื่องพิมพ์ **3 วินาที** หรือจนกว่าไฟ **Wi-Fi** กระทบริบสลับกัน ดังรูป



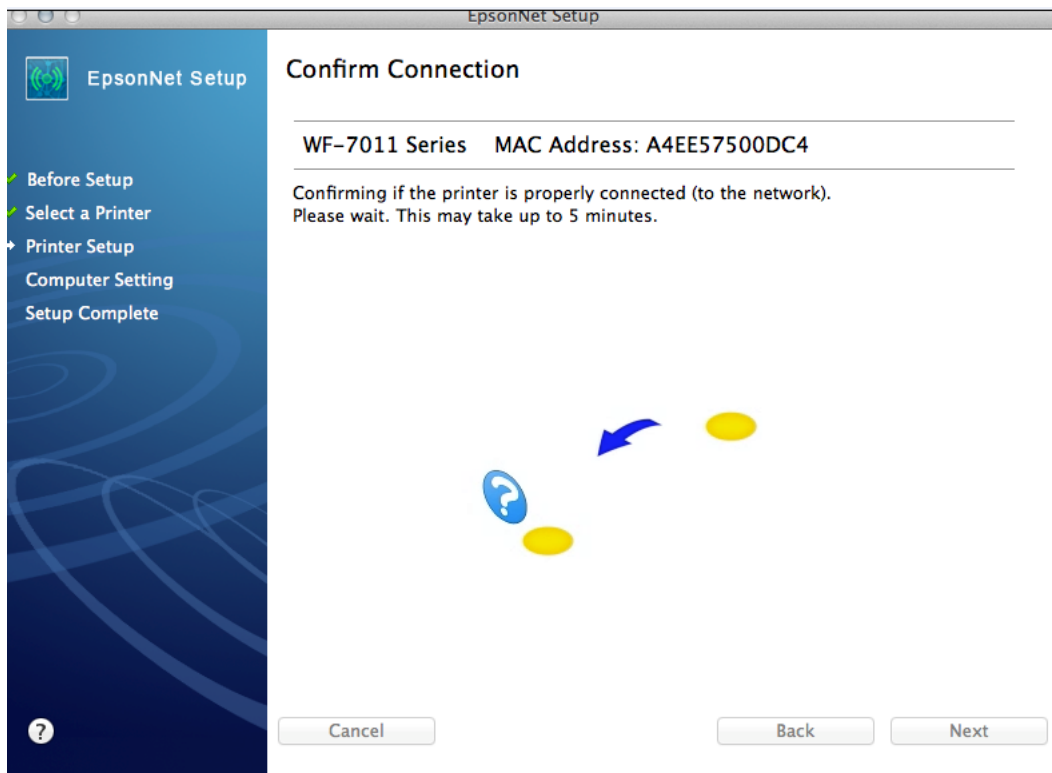
13. จะปรากฏหน้าต่างกำลังติดตั้ง รอสักครู่



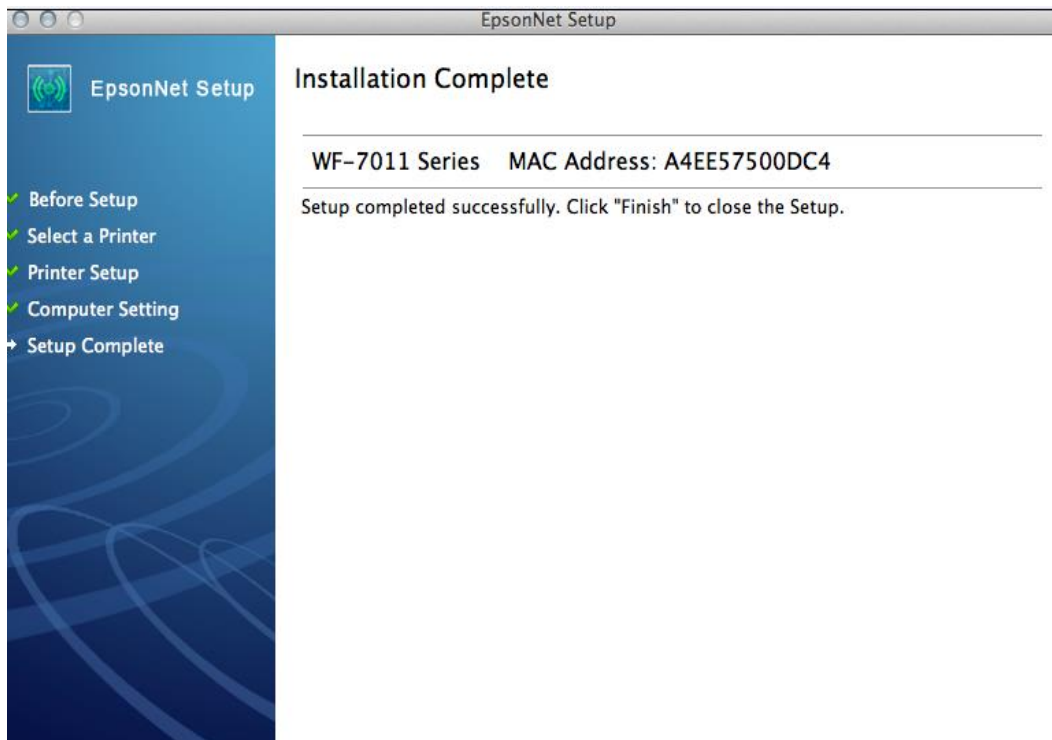
14. คลิกเลือก **Set the IP Address Manually (Advanced)** จากนั้นใส่ **IP Address / Subnet mask / Default Gateway** ตามที่ได้หา IP วางไว้ก่อนหน้านี้ จากนั้นคลิก **Next**



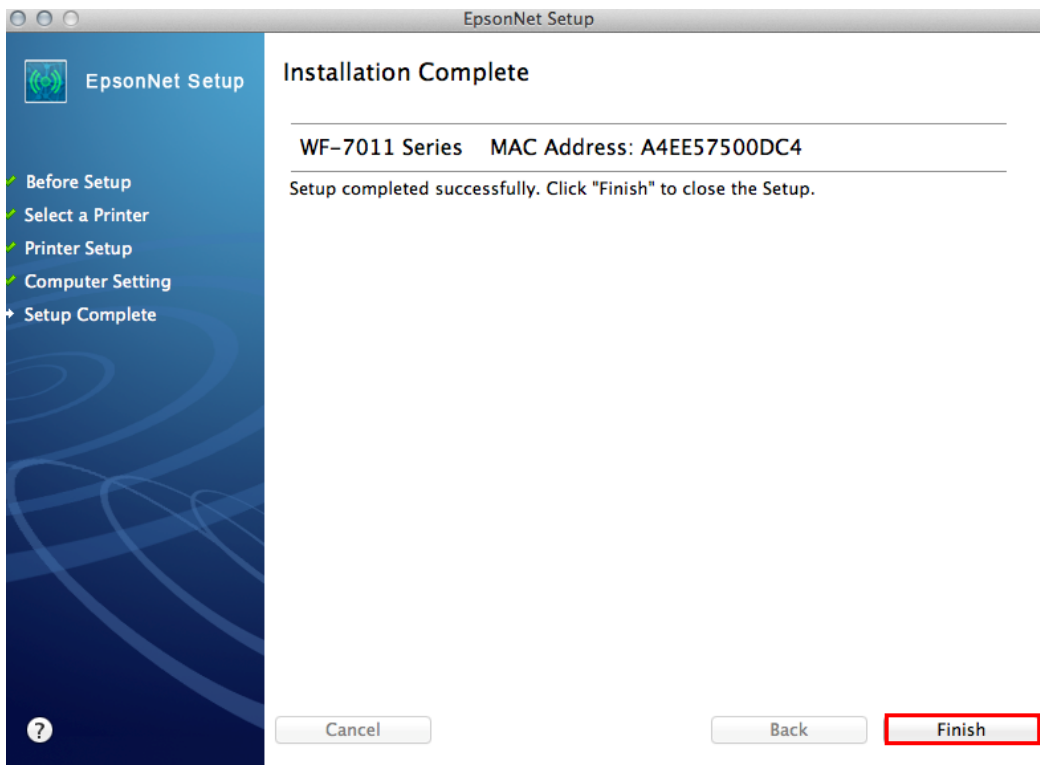
15. จะปรากฏหน้าต่างดังรูป



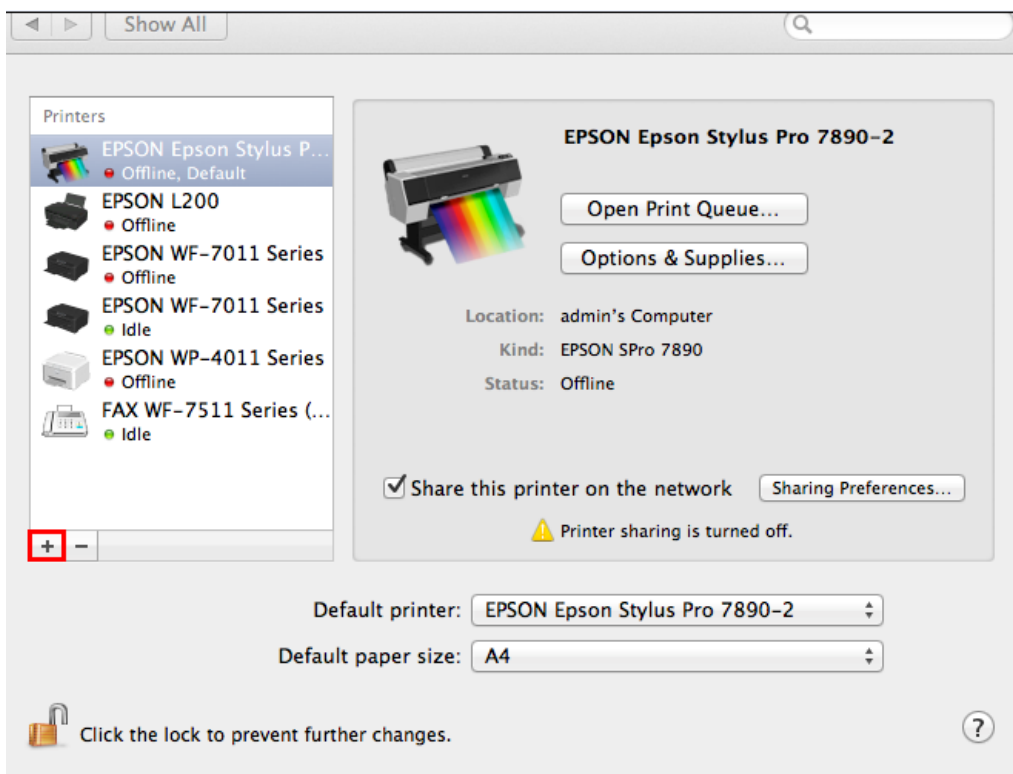
16. จะปรากฏหน้าต่างติดตั้งเสร็จสิ้น



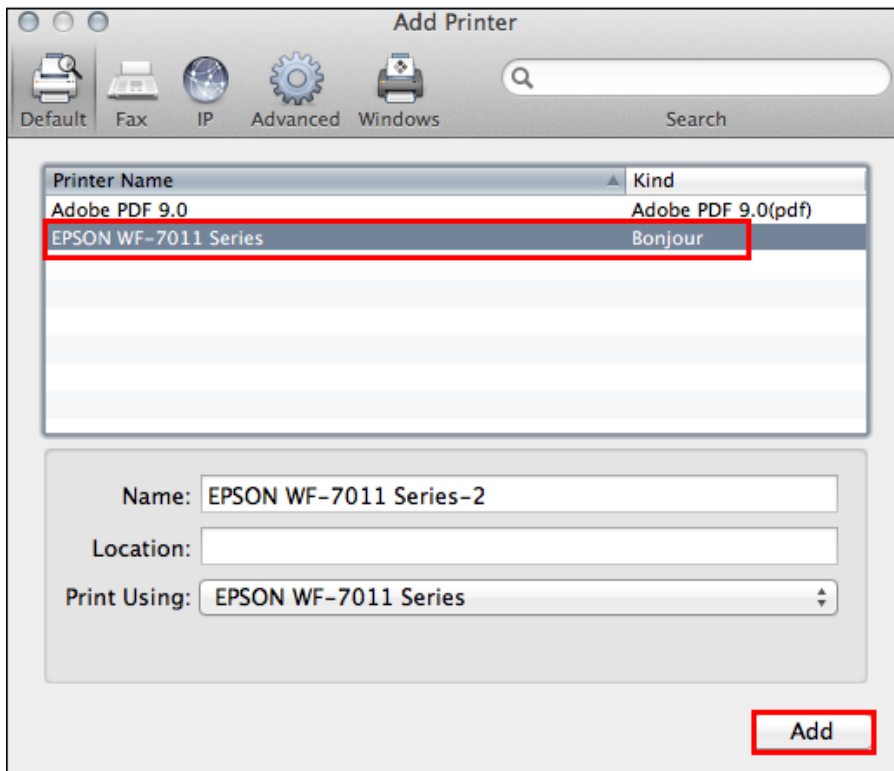
17.คลิก Finish



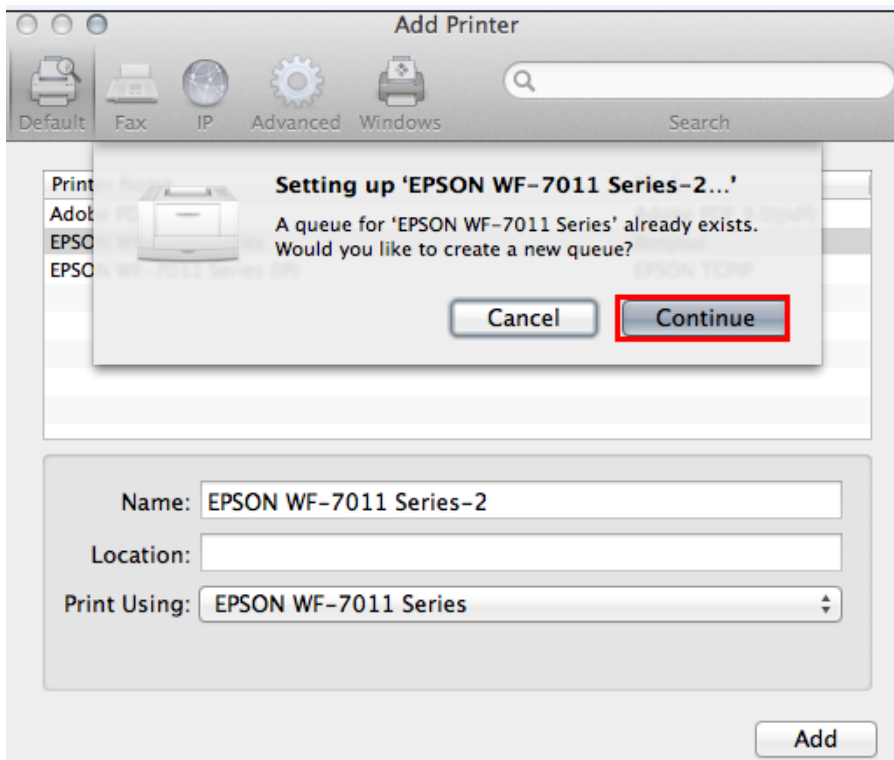
18.จะปรากฏหน้าต่างดังรูป คลิกที่ +



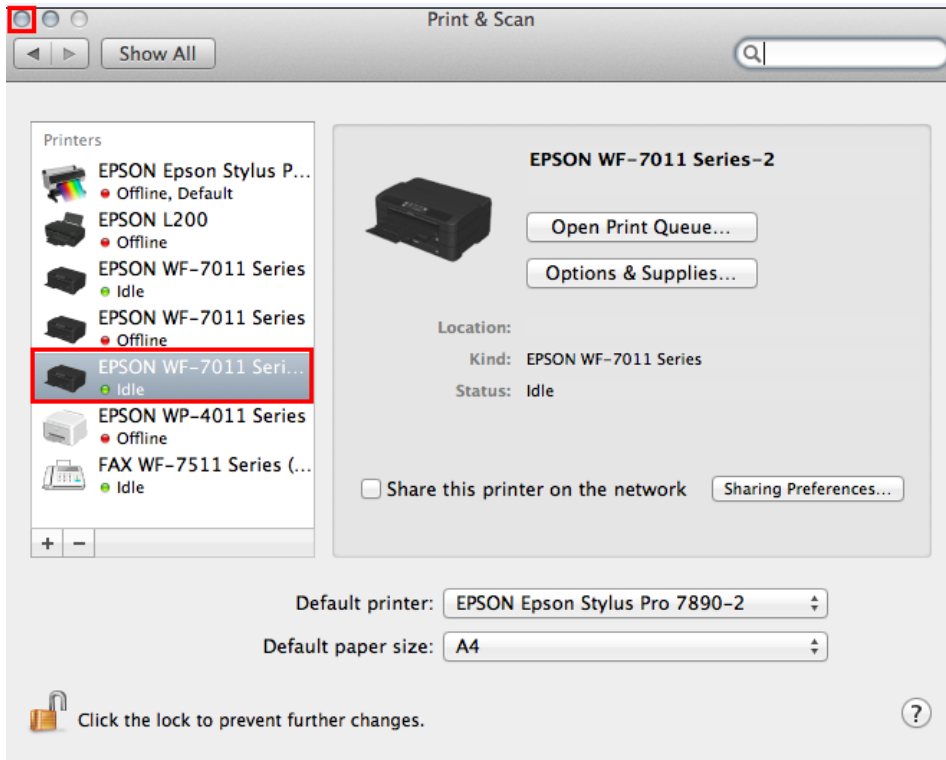
19.คลิกที่ชื่อรุ่นเครื่องพิมพ์ (เลือกตัวที่ต่อท้ายด้วย Bonjour) จากนั้นคลิก **Add**



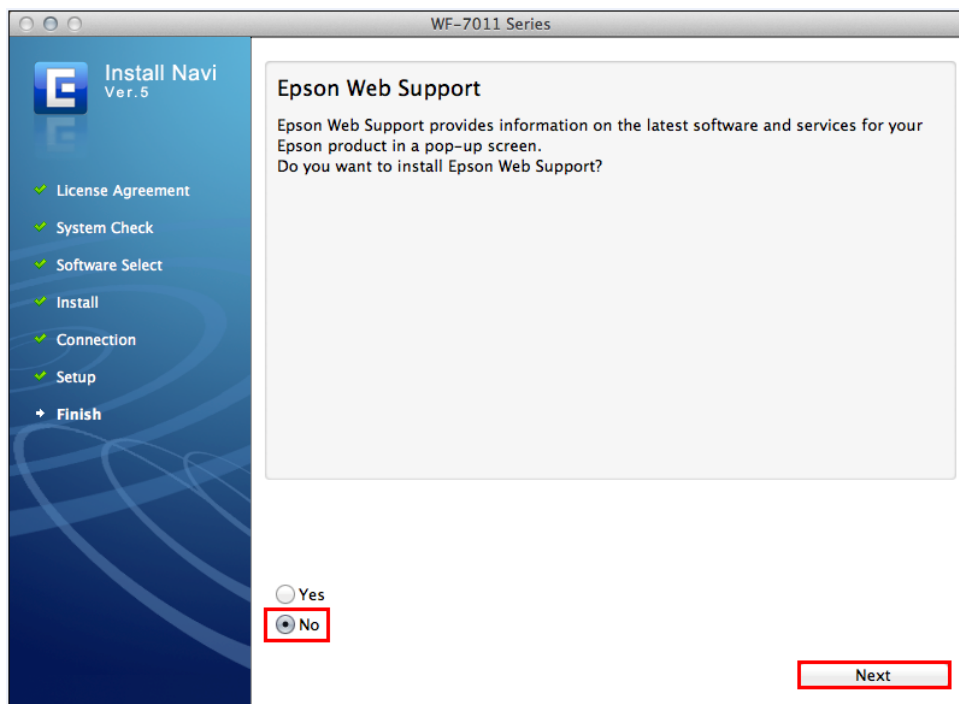
20.คลิก **Continue**



21. จะปรากฏหน้าต่างแสดงเครื่องพิมพ์ที่ได้ทำการ Add จากนั้นมีหน้าต่างดังนี้



22. คลิก **No** จากนั้นคลิก **Next**



23.คลิก Quit

