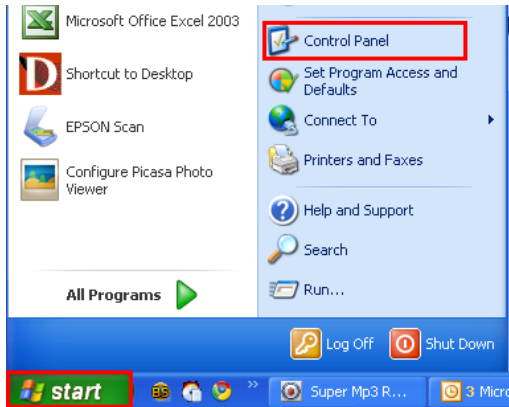


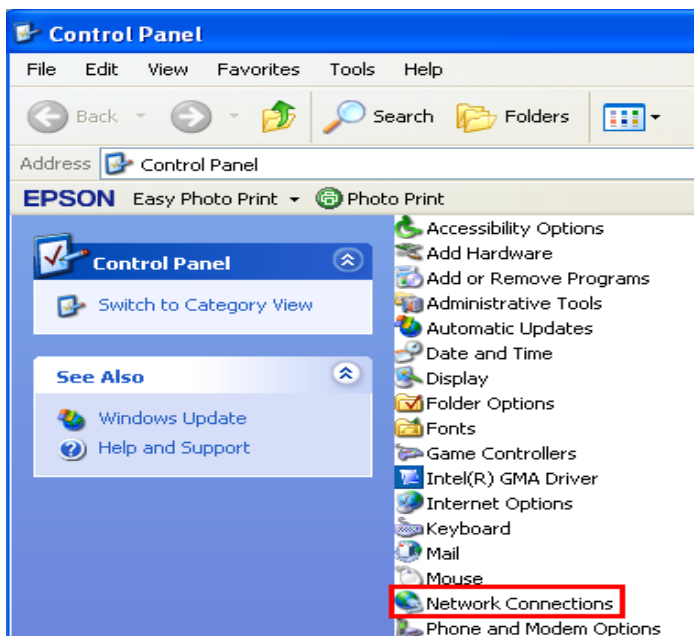
วิธีการเชื่อมต่อ Wifi แบบ Adhoc เครื่องพิมพ์รุ่น WF-7511 สำหรับ Windows XP

1.วิธีการตั้งค่า Ad hoc ในคอมพิวเตอร์

1.คลิกที่ Start เลือกที่ Control Panel



2.ดับเบิลคลิกที่ Network Connections

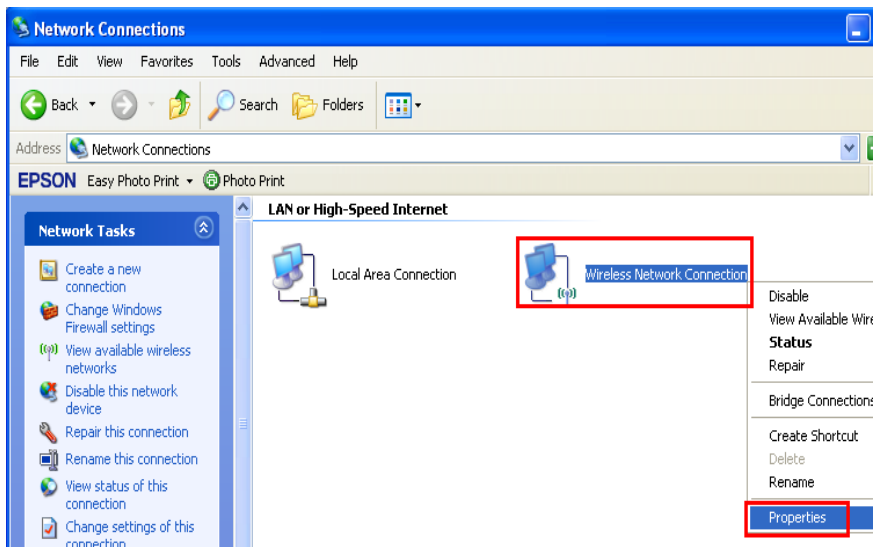


3.คลิกขวาที่ Wireless Network Connection เลือก Properties

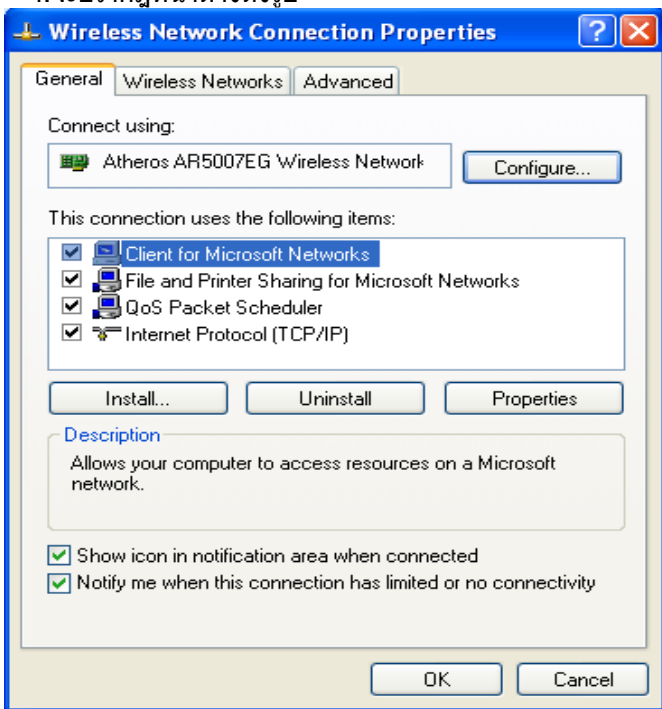


Wireless Network Connection

เลือก **Properties**

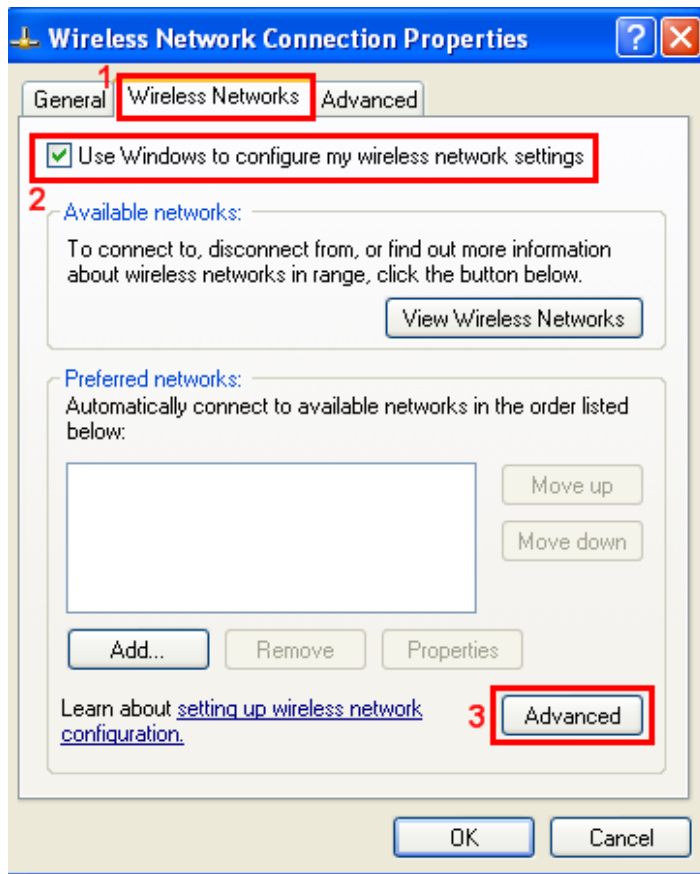


4. จะปรากฏหน้าต่างดังรูป



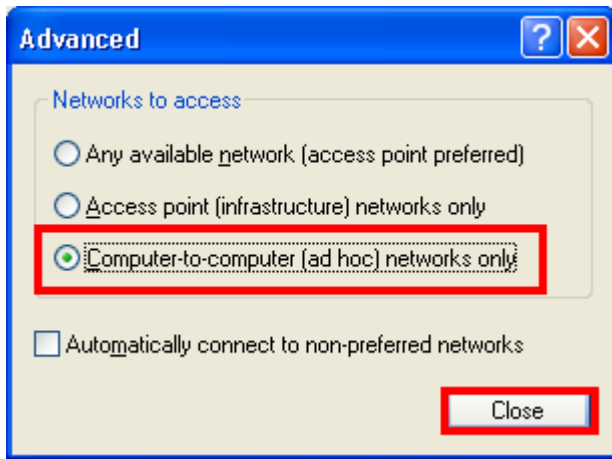
5. วิธีการกำหนดค่า

1. เลือกแท็บ **Wireless Networks**
2. เลือก Use Windows to configure my wireless network settings
3. คลิกที่ **Advanced**

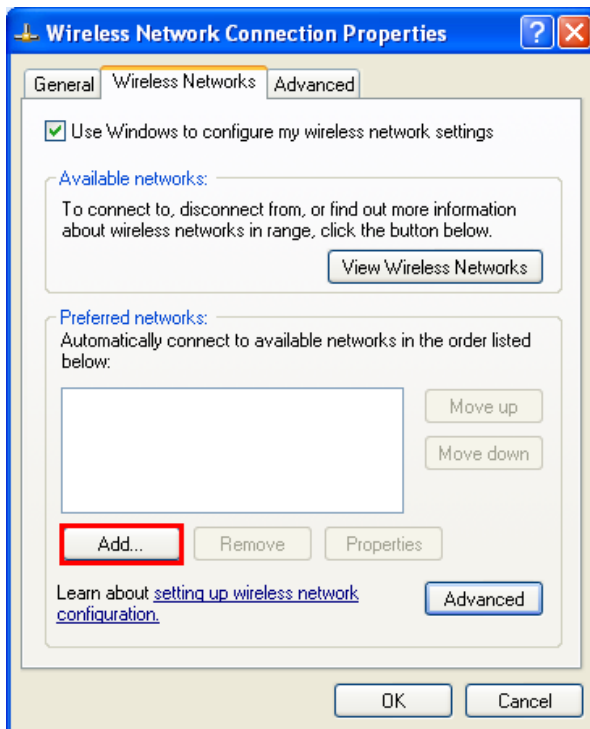


6. จะปรากฏหน้าต่างดังรูป

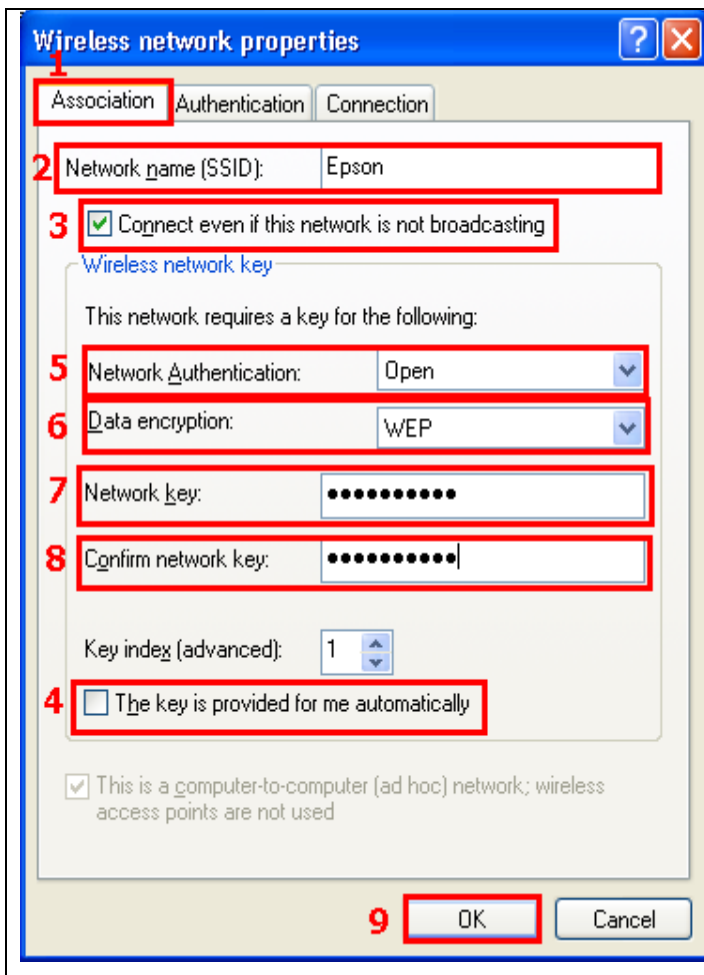
- 1.คลิกที่ Computer-to-computer (ad hoc) networks only
- 2.คลิกที่ **Close**



7.เลือก Add

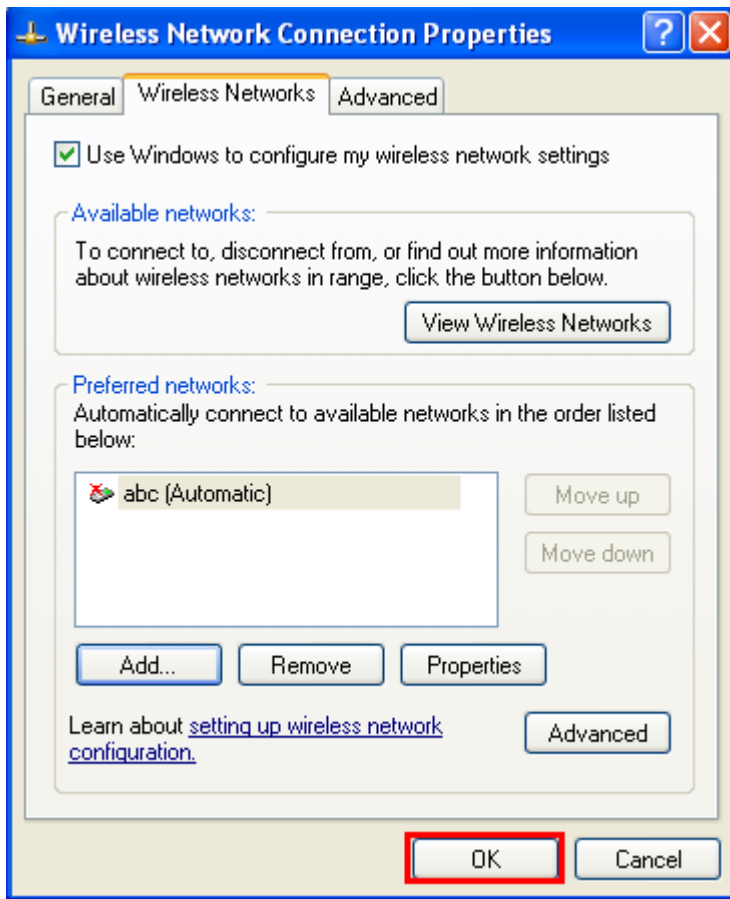


8.จะปรากฏหน้าต่าง ดังรูป



- 1.เลือกแถบ **Association**
- 2.Network name(SSID) **ตั้งชื่อ SSID** ตัวอย่างเช่น **Epson**
- 3.เลือก Connect even if this network is not broadcasting
- 4.เอาเครื่องหมายถูกตรง **The key is provided for me automatically** ออก
5. Network Authentication :เลือก **Open**
- 6.Data encryption : เลือก **WEP**
7. Network key: **ตั้ง password**
- 8.Confirm network key:**ยืนยัน password**
- 9.คลิก **OK**

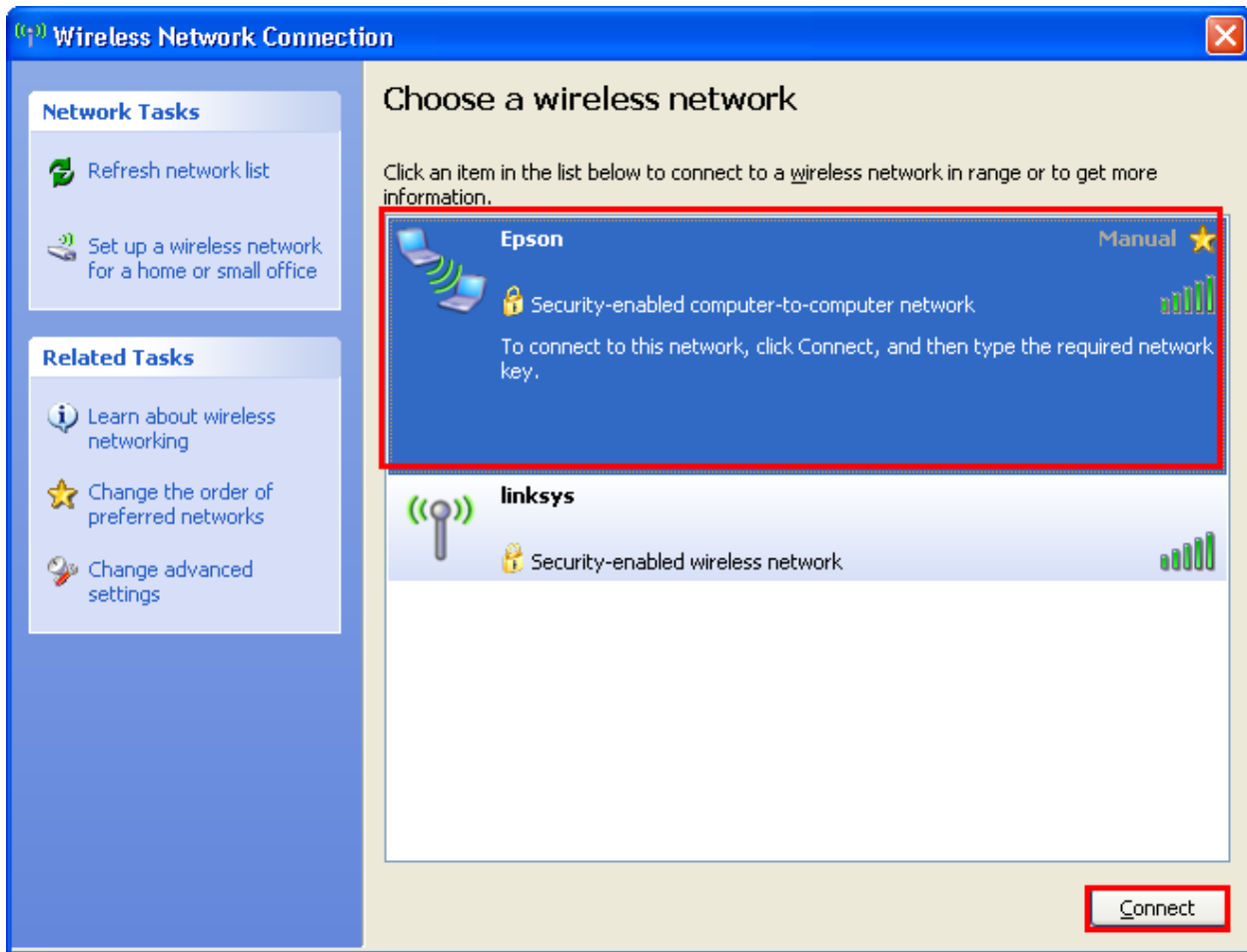
8.คลิก **OK**



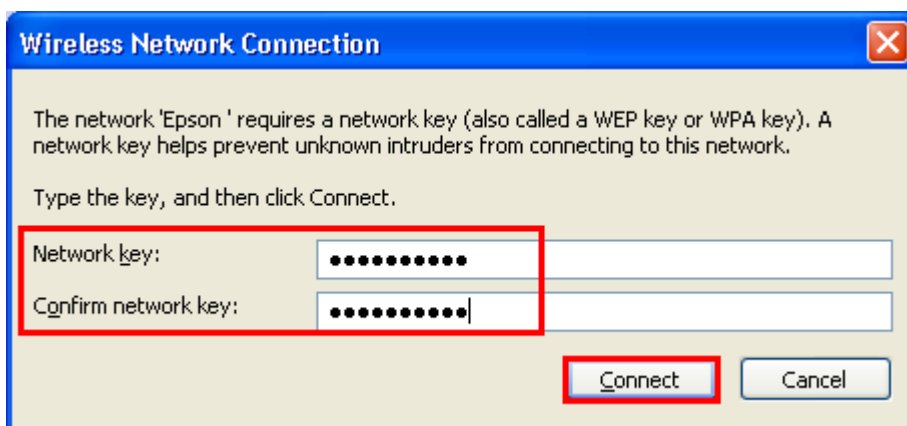
9.คลิกที่รูป  ที่Taskbar ด้านล่างขวามือ



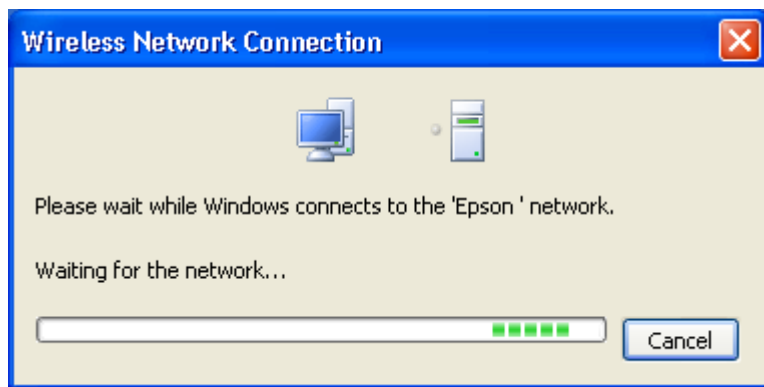
10.จะปรากฏหน้าต่างดังรูป ให้เลือกที่ชื่อ SSID คือ **Epson** จากนั้นคลิกที่ **Connect**



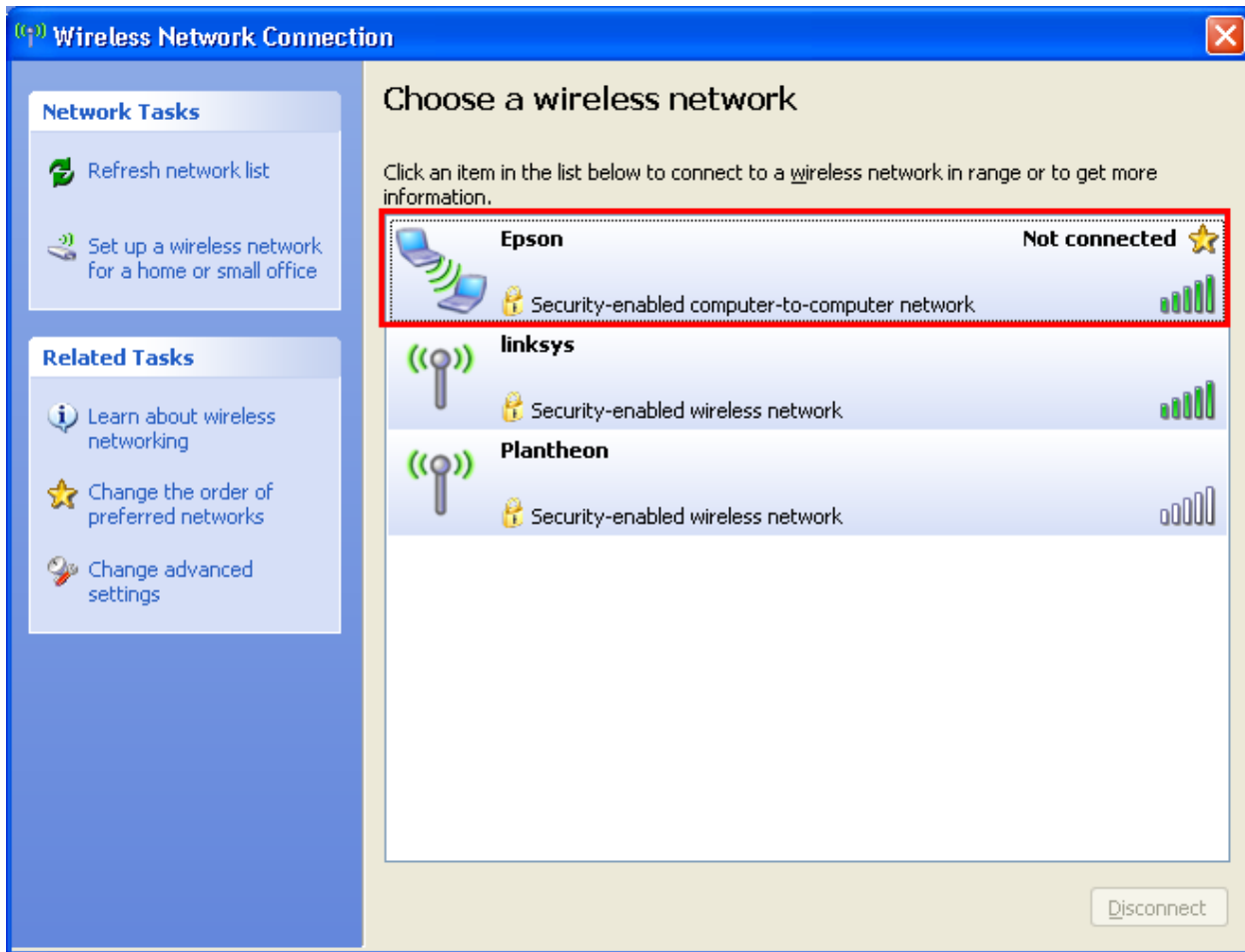
11. จะปรากฏหน้าต่างให้ใส่ password จากนั้นคลิก **Connect**



12. จะปรากฏหน้าต่างกำลังเชื่อมต่อ



13.ที่สถานะยังคงขึ้นสถานะ **Not connected** ต้อง set Wifi ที่เครื่องพิมพ์ก่อนถึงจะแสดงสถานะเป็น **Connected**



2.วิธีการ เชื่อม Wi-Fi ที่เครื่องพิมพ์

**ถ้าเครื่องพิมพ์เคยเชื่อม Wi-Fi ไว้แล้วให้ทำตามขั้นตอนดังต่อไปนี้ แต่ถ้ายังไม่เคยเชื่อมให้ข้ามไปที่ข้อ5.



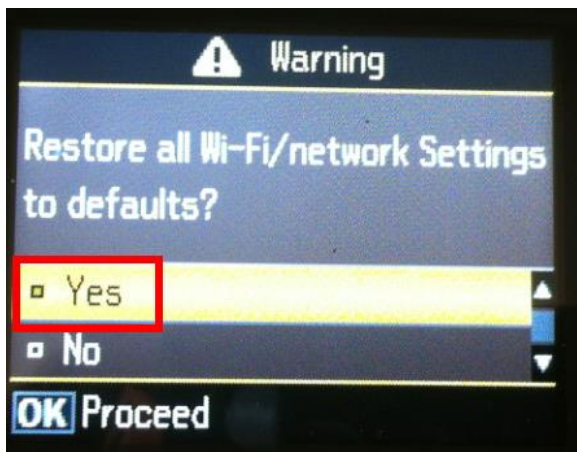
1.กดปุ่ม แล้วกด ลูกศรเลื่อนลง เลือก **Restore Default Setting** จากนั้นกดปุ่ม **OK**



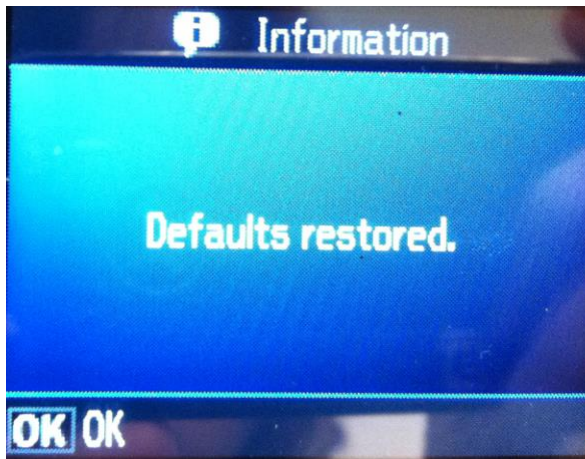
2.เลือก **Wi-Fi /Network Setting** จากนั้นกดปุ่ม **OK**



3.เลือก **Yes** แล้วกดปุ่ม **OK**



4.กดปุ่ม **OK**



5. กดปุ่ม  เลือก **Wi-Fi /Network Settings** จากนั้นกดปุ่ม **OK**



6. เลือก **Wi-Fi Setup** จากนั้นกดปุ่ม **OK**



7. เลือก **Wi-Fi Setup Wizard**



8.เลือก SSID ในที่นี้คือ **Epson** (ตัวเดียวกับตัวที่เชื่อมต่อในคอมพิวเตอร์)



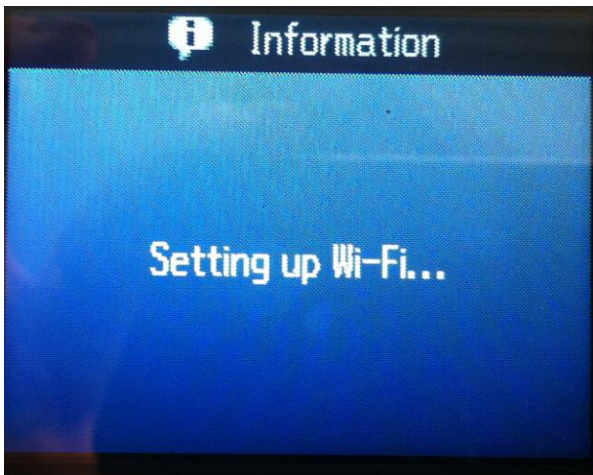
9.ใส่ Password จากนั้นเลือก **Done** แล้วกดปุ่ม **OK**



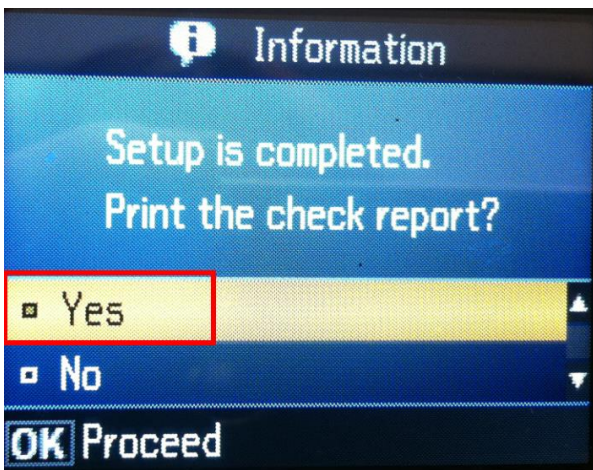
10.จะปรากฏหน้าต่าง **Confirm Settings** กด **OK**



11. จะแสดงหน้าต่าง **Setting up Wi-Fi**



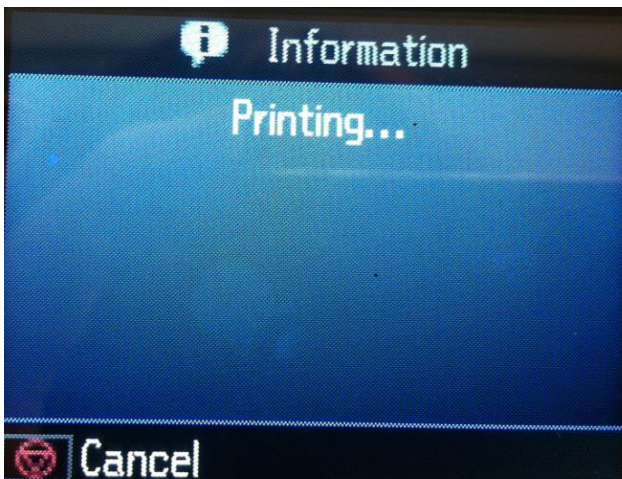
12. จะปรากฏหน้าต่างสิ้นสุดการติดตั้ง เลือก **Yes** แล้วกดปุ่ม **OK**



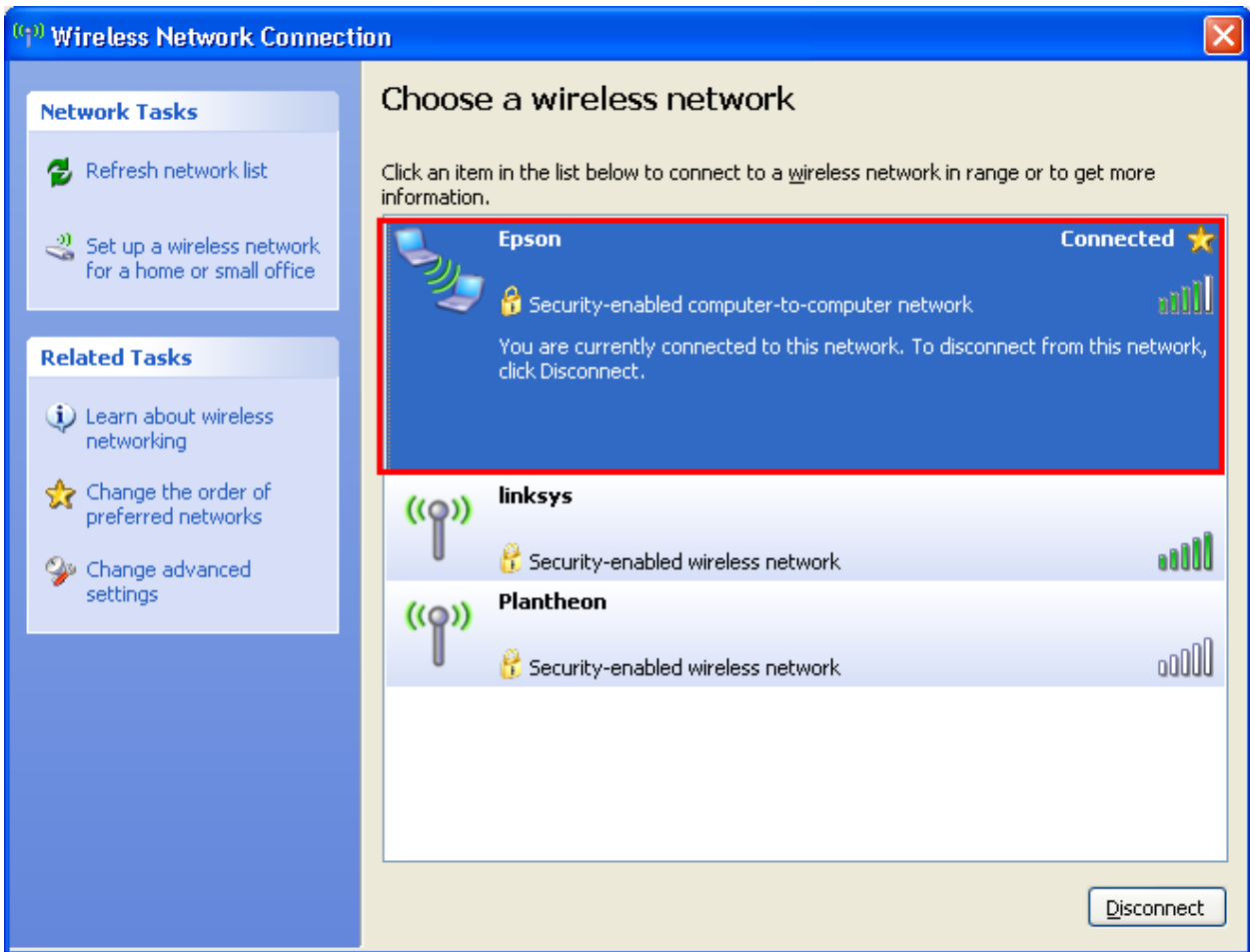
13. กดปุ่ม **B&W** หรือ **Color** เพื่อพิมพ์ค่ารายงานออกมา



14. จะปรากฏหน้าต่างกำลังพิมพ์คำรายงาน

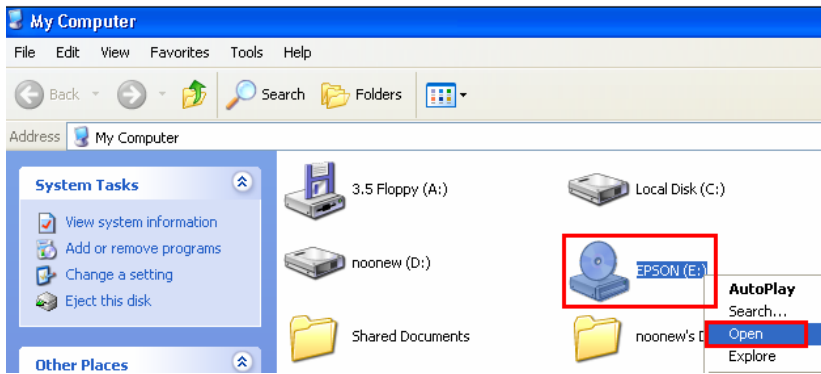



** หากตั้งค่า Wi-Fi ที่เครื่องพิมพ์เสร็จแล้ว สถานะเชื่อมต่อ wireless ที่คอมพิวเตอร์จะเป็น **Connected**

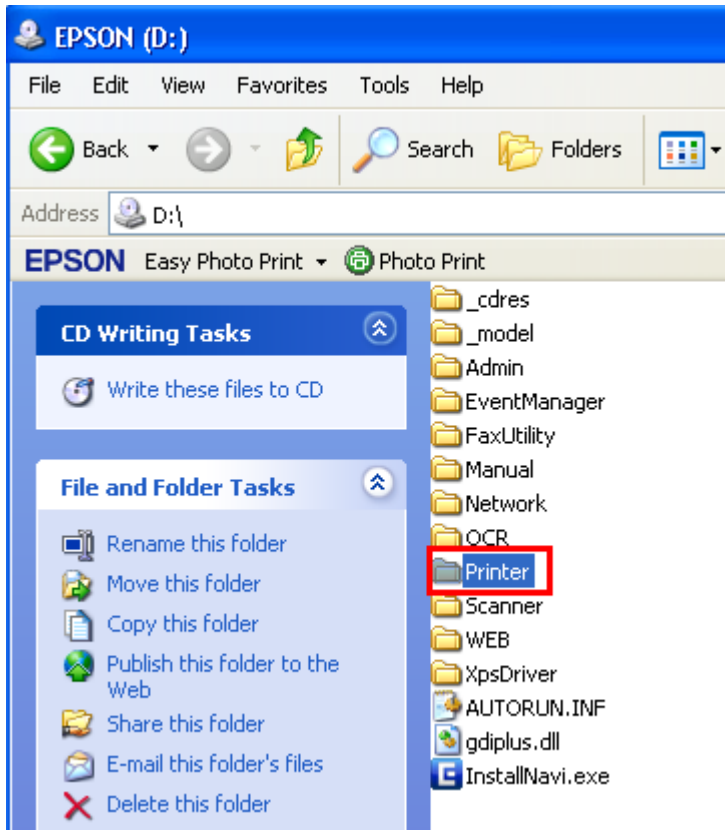


3.การติดตั้งไดรเวอร์เครื่องพิมพ์

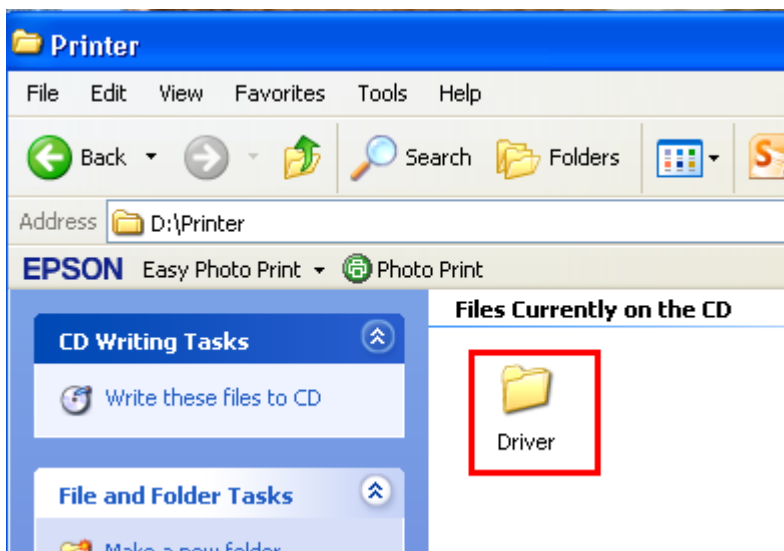





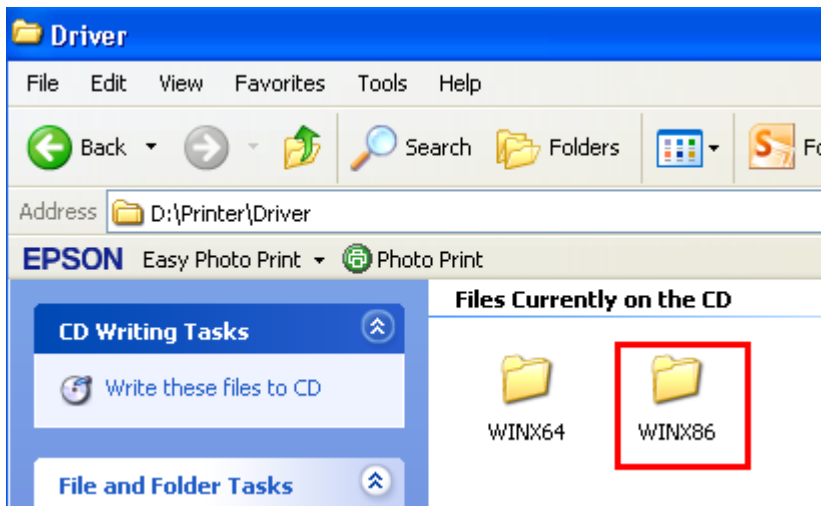
3.ดับเบิลคลิกที่  Printer



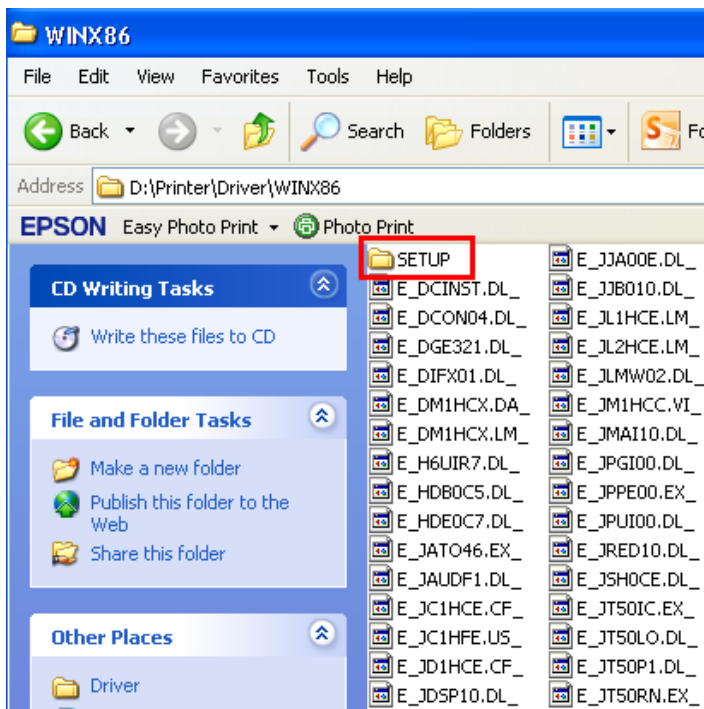
4.ดับเบิลคลิกที่  Driver



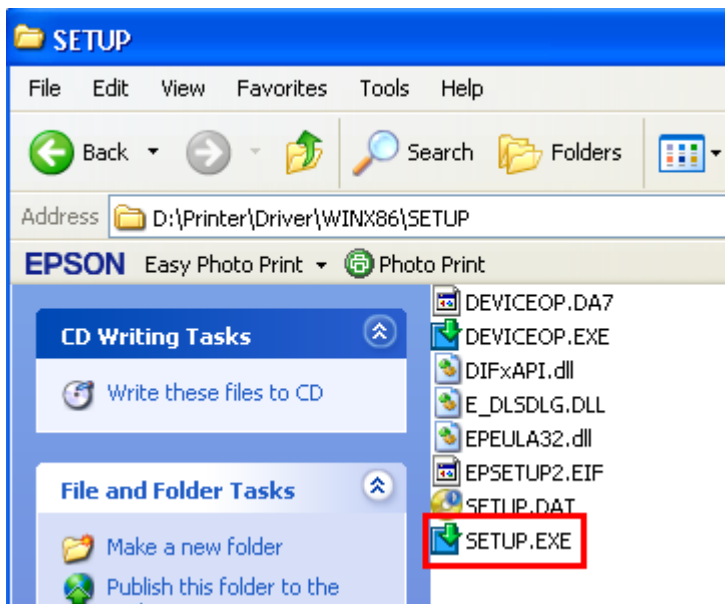
5.ดับเบิลคลิกที่  WINX86



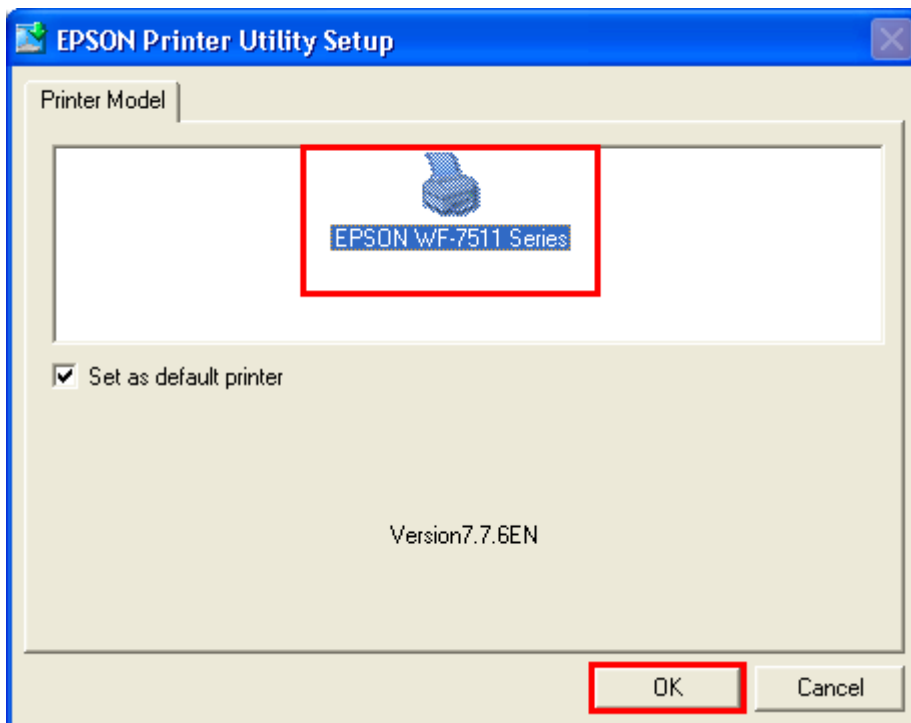
6.ดับเบิลคลิกที่  SETUP



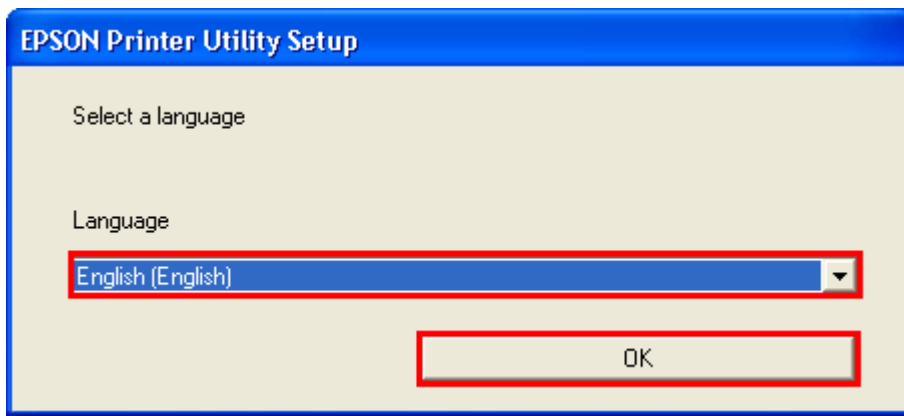
7.ดับเบิลคลิกที่  SETUP



8.คลิกชื่อเครื่องพิมพ์ แล้วคลิกปุ่ม **OK**



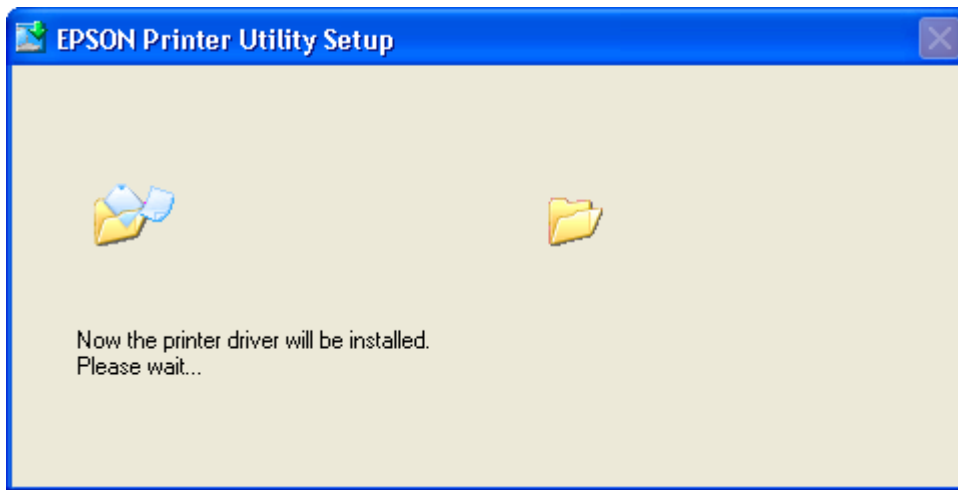
9.เลือกภาษา แล้วคลิก **OK**



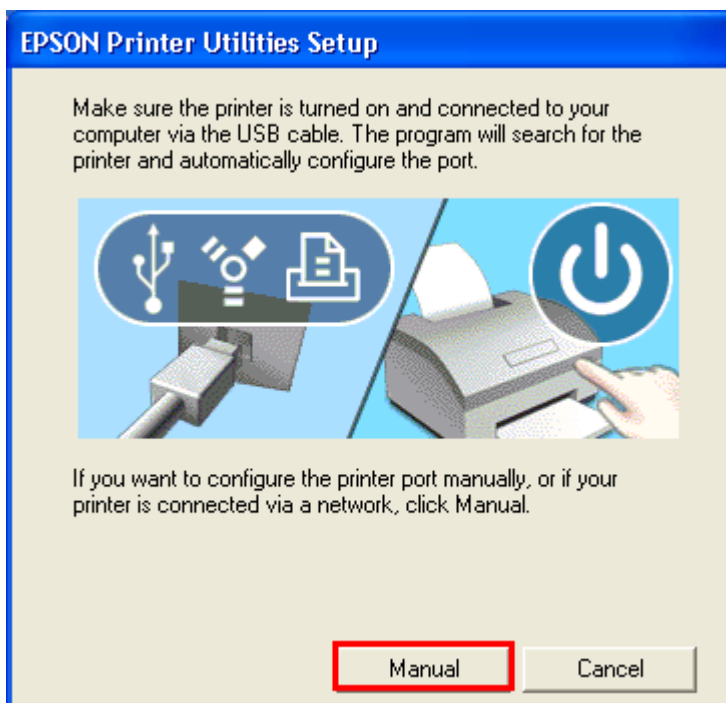
10.คลิก **Agree** จากนั้นคลิก **OK**



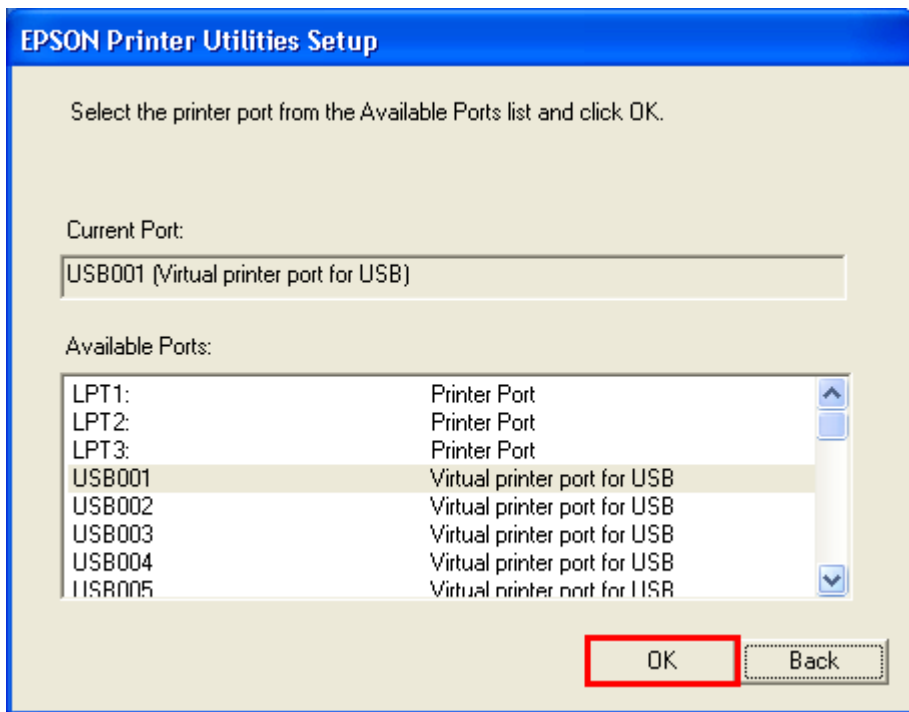
11.ปรากฏหน้าต่างกำลังติดตั้งไดรเวอร์



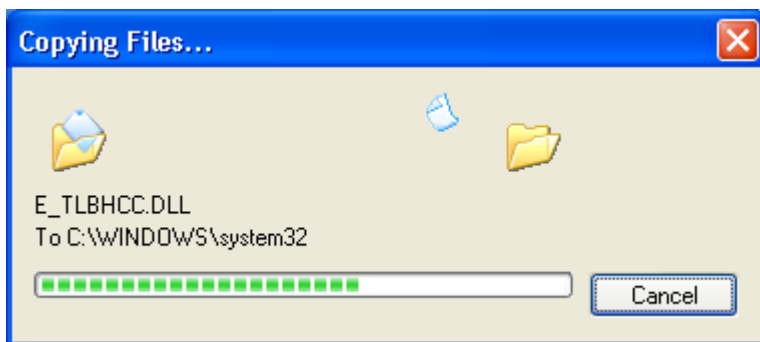
12.คลิก **Manual**



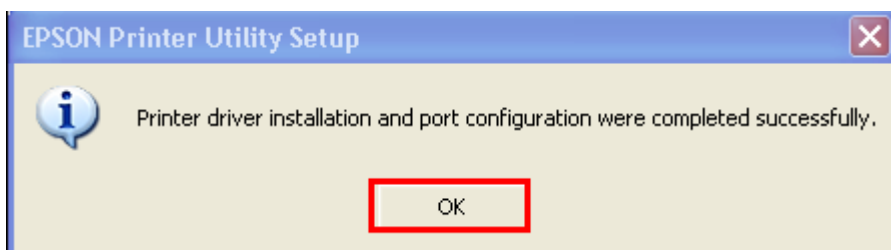
13.จะปรากฏหน้าต่างให้เลือกพอร์ต เลือกพอร์ตไหนก่อนก็ได้ จากนั้นคลิก **OK**



14. จะปรากฏหน้าต่างดังรูป



15. คลิก OK

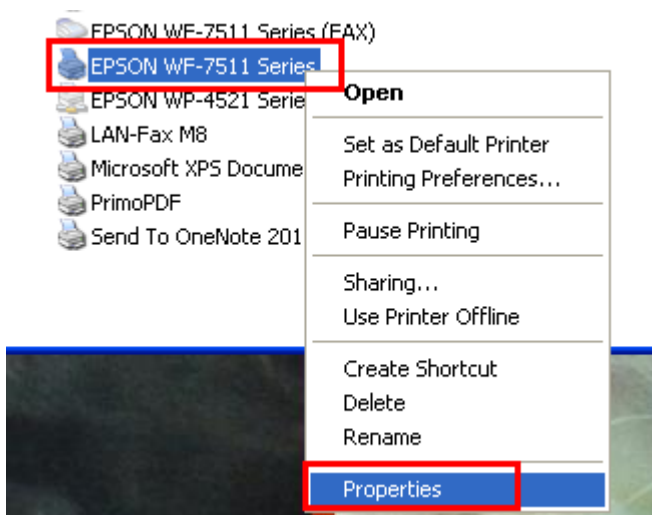


4.ติดตั้ง Add Port ไดรเวอร์เครื่องพิมพ์

1.คลิกที่ Start เลือก Printers and Faxes



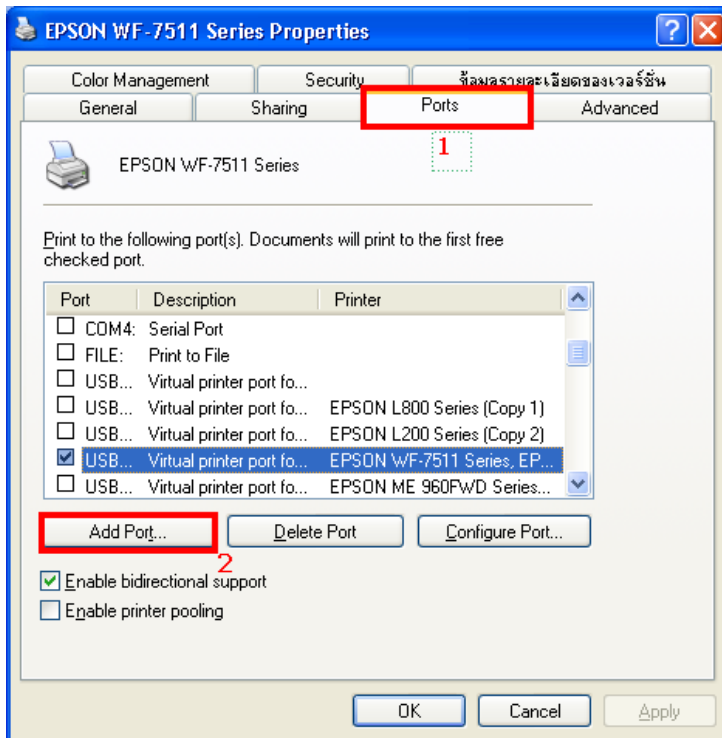
2.คลิกขวาที่ชื่อเครื่องพิมพ์ จากนั้นเลือก Properties



3. จะปรากฏหน้าต่างดังรูป

1. เลือกแท็บ **Port**

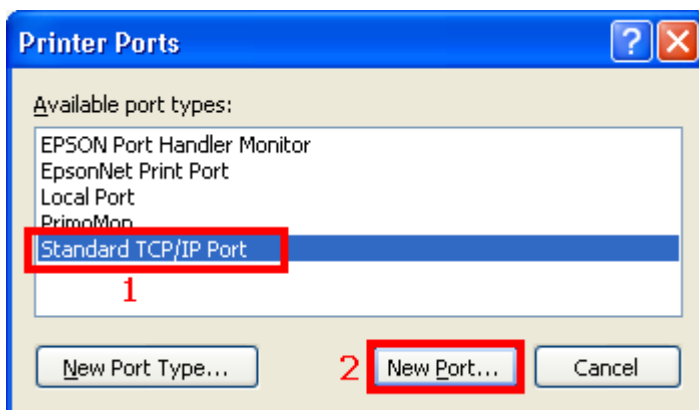
2. คลิกที่ **Add Port**



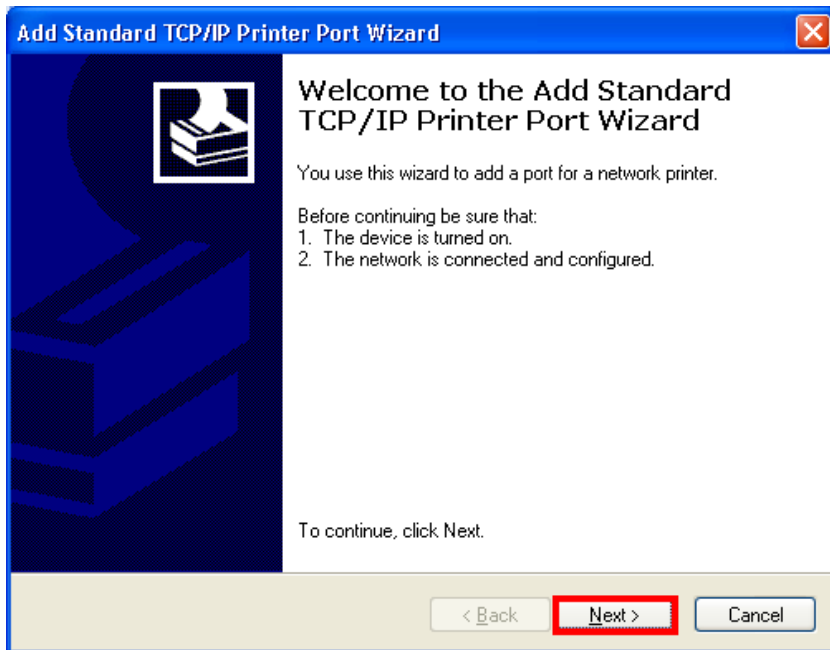
3. จะปรากฏหน้าต่าง ดังรูป

1. คลิก **Standard TCP/IP Port**

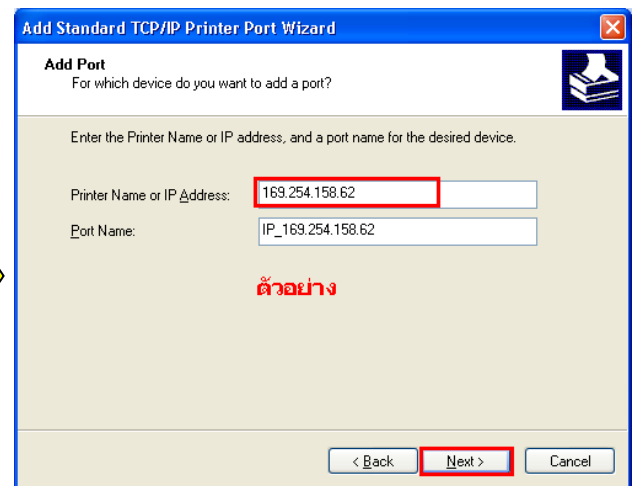
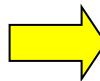
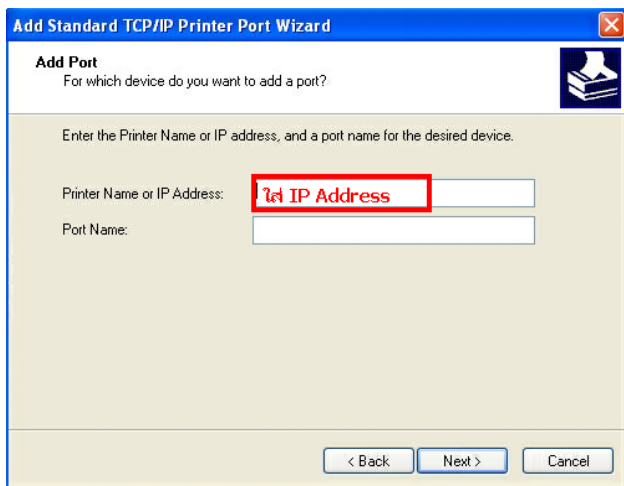
2. คลิก **New Port**



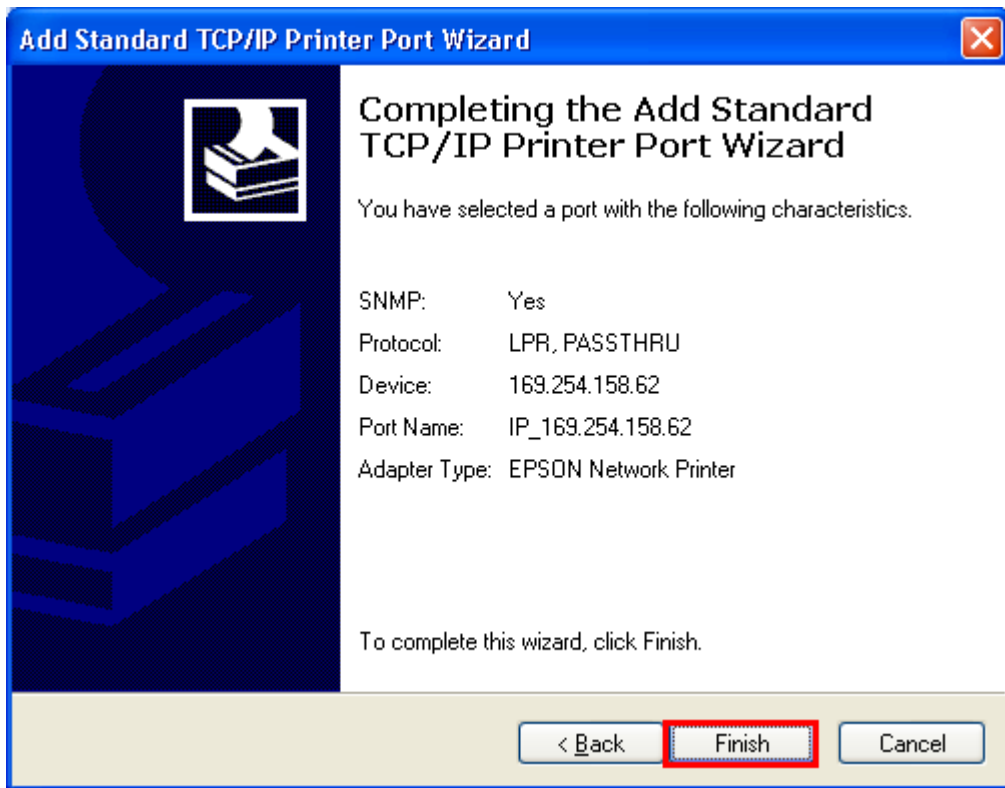
4. คลิก **Next**



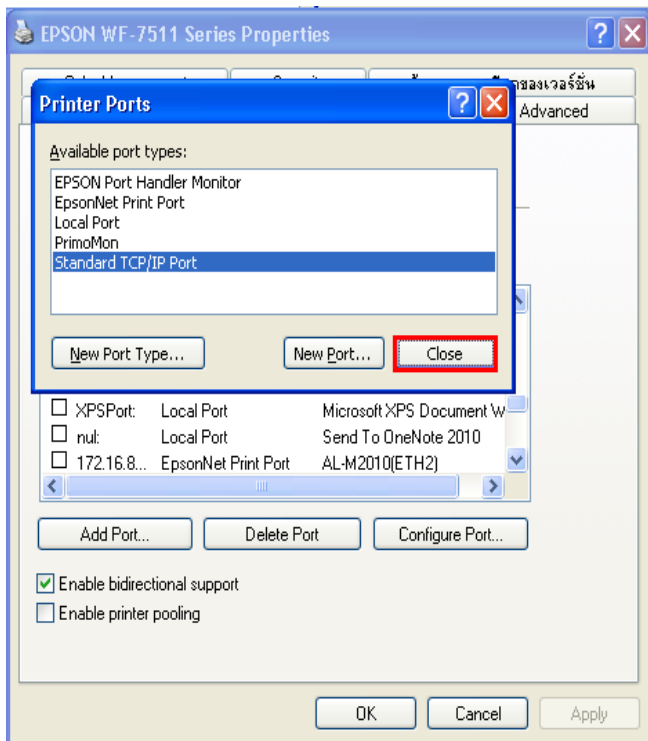
5.ใส่ **IP Address** ที่ได้มีการเชื่อมต่อไว้ที่เครื่องพิมพ์ (ดูได้จากค่ารายงานที่พิมพ์ออกมา) จากนั้นคลิก **Next**



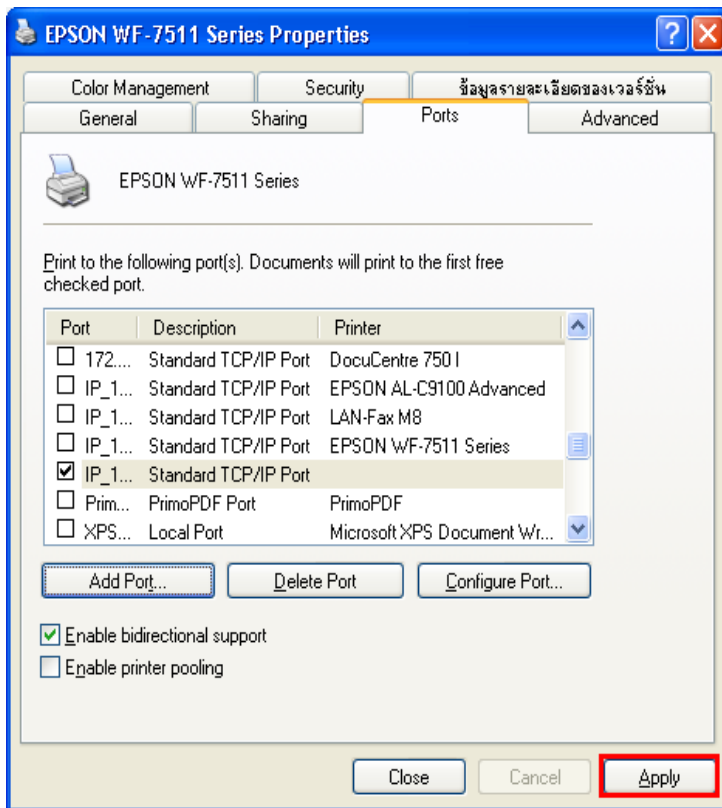
6.คลิก **Finish**



7. คลิก **Close**



8.คลิก **Apply**



9. เลือกแท็บ **General** จากนั้นคลิกที่ **Print Test Page** เพื่อทดสอบการเชื่อมต่อ

