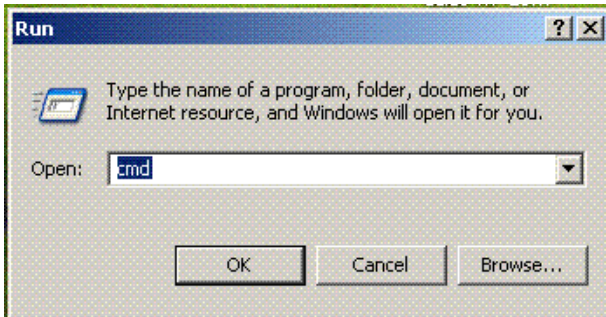


หัวข้อ : **วิธีการติดตั้งไดรเวอร์และการเชื่อมต่อ Wi-Fi**
 รองรับปริ้นเตอร์รุ่น : **WF-2538**
 รองรับระบบปฏิบัติการ : **Windows XP**

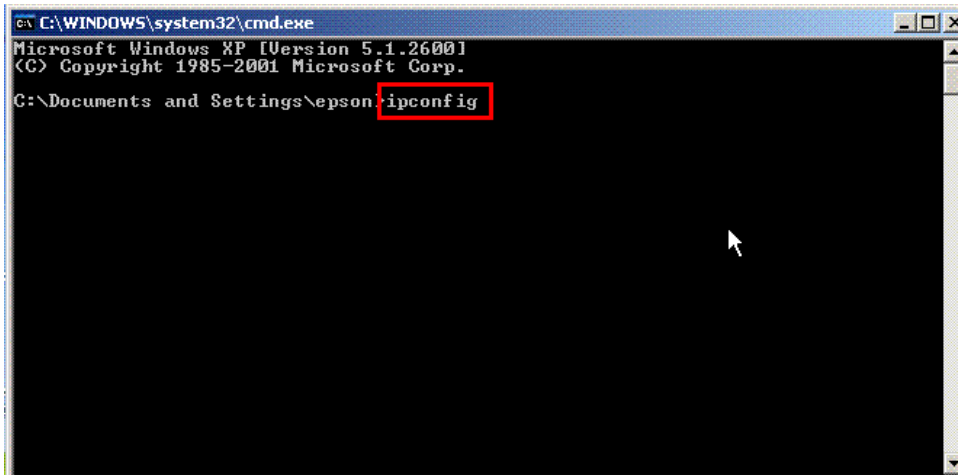
1. ตรวจสอบ IP Address ว่าอยู่ในวง network เพื่อจะนำไปตั้งค่าที่เครื่องพิมพ์

- **วิธีการเช็ค IP Address ของเครื่องพิมพ์**

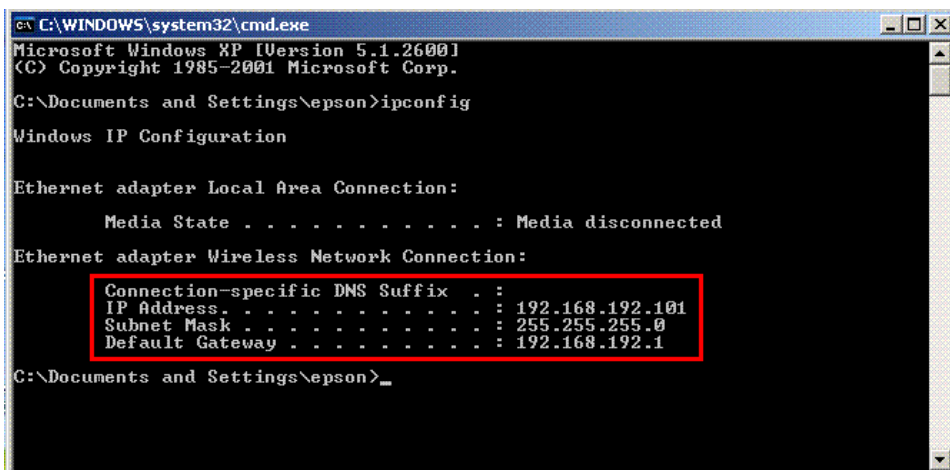
1) ไปที่ **Start** เลือก **Run** จะปรากฏหน้าต่าง ดังรูป ให้พิมพ์ **cmd** แล้วกด Enter 1 ครั้ง ที่ keyboard



2) จะปรากฏหน้าต่าง ดังรูป ให้พิมพ์ **ipconfig** แล้ว กด Enter 1 ครั้ง ที่ keyboard



3) จะแสดง IP Address ของคอมพิวเตอร์ (**ตัวอย่าง 192.168.192.101**)



- สอบถามข้อมูลการใช้งานผลิตภัณฑ์และบริการ โทร.0-2685-9899
- เวลาทำการ : วันจันทร์ – ศุกร์ เวลา 8.30 – 17.30 น. ยกเว้นวันหยุดนักขัตฤกษ์
- www.epson.co.th

หัวข้อ : **วิธีการติดตั้งไดรเวอร์และการเชื่อมต่อ Wi-Fi**
 รองรับปริ้นเตอร์รุ่น : **WF-2538**
 รองรับระบบปฏิบัติการ : **Windows XP**

- **วิธีการหา IP Address ที่ว่าง เพื่อนำไปตั้งค่าที่เครื่องพิมพ์**

1) ในหน้าต่างด้านล่าง ให้พิมพ์ ping เคาะวรรค 1 ครั้ง ตามด้วย IP Address ที่จะเช็ค

ตัวอย่าง เช่น 192.168.192.150

```

C:\WINDOWS\system32\cmd.exe
Default Gateway . . . . . : 192.168.192.1
C:\Documents and Settings\epson>ping 192.168.192.150
Pinging 192.168.192.150 with 32 bytes of data:
    
```

2) ถ้าไม่มีสัญญาณจะขึ้นข้อความว่า Request time out.

(แสดงว่า IP Address ตัวนี้เป็นค่าว่างให้นำ IP ตัวนี้ไป Set ที่ Printer ได้)

```

C:\WINDOWS\system32\cmd.exe
Default Gateway . . . . . : 192.168.192.1
C:\Documents and Settings\epson>ping 192.168.192.150
Pinging 192.168.192.150 with 32 bytes of data:
Request timed out.
Request timed out.
Request timed out.
Request timed out.
Ping statistics for 192.168.192.150:
    Packets: Sent = 4, Received = 0, Lost = 4 (100% loss),
C:\Documents and Settings\epson>
    
```

3) ถ้ามีสัญญาณจะขึ้นข้อความว่า Reply from ... (เลข IP Address ตามเครื่องปลายทาง) ซึ่ง IP Address นี้ **ไม่สามารถ**นำมาใช้ที่ Printer ได้

```

C:\WINDOWS\system32\cmd.exe
Packets: Sent = 4, Received = 0, Lost = 4 (100% loss),
C:\Documents and Settings\epson>ping 192.168.192.101
Pinging 192.168.192.101 with 32 bytes of data:
Reply from 192.168.192.101: bytes=32 time<1ms TTL=128
Reply from 192.168.192.101: bytes=32 time<1ms TTL=128
Reply from 192.168.192.101: bytes=32 time<1ms TTL=128
Reply from 192.168.192.101: bytes=32 time<1ms TTL=128
Ping statistics for 192.168.192.101:
    Packets: Sent = 4, Received = 4, Lost = 0 (0% loss),
    Approximate round trip times in milli-seconds:
        Minimum = 0ms, Maximum = 0ms, Average = 0ms
C:\Documents and Settings\epson>_
    
```

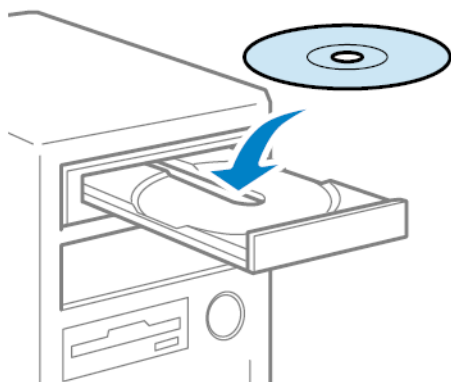


- สอบถามข้อมูลการใช้งานผลิตภัณฑ์และบริการ โทร.0-2685-9899
- เวลาทำการ : วันจันทร์ – ศุกร์ เวลา 8.30 – 17.30 น.ยกเว้นวันหยุดนักขัตฤกษ์
- www.epson.co.th

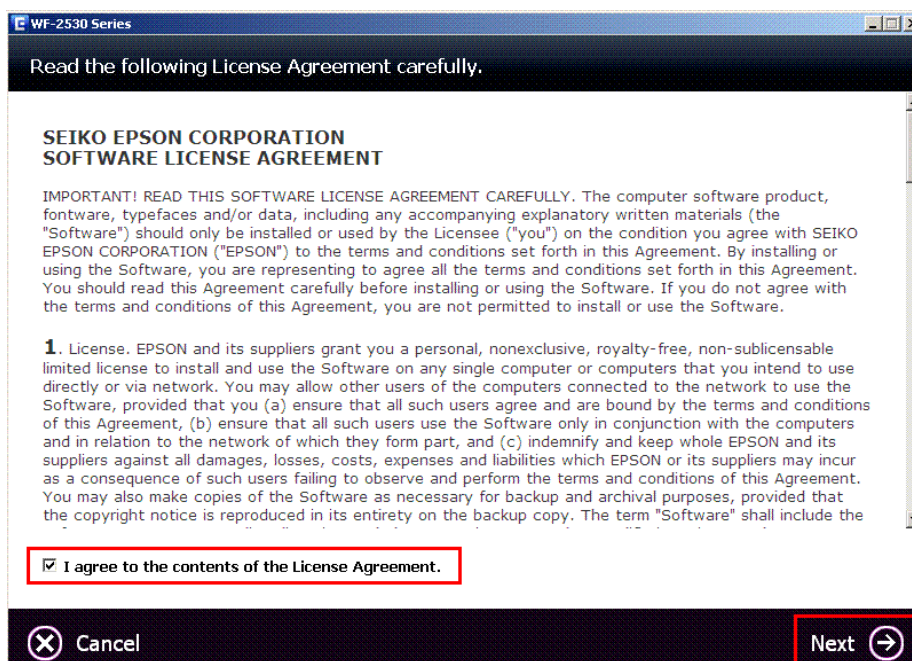
หัวข้อ : วิธีการติดตั้งไดรเวอร์และการเชื่อมต่อ Wi-Fi
 รองรับปริ้นเตอร์รุ่น : WF-2538
 รองรับระบบปฏิบัติการ : Windows XP

2. ขั้นตอนการติดตั้งไดรเวอร์

- 1) ใส่แผ่น CD ที่คอมพิวเตอร์



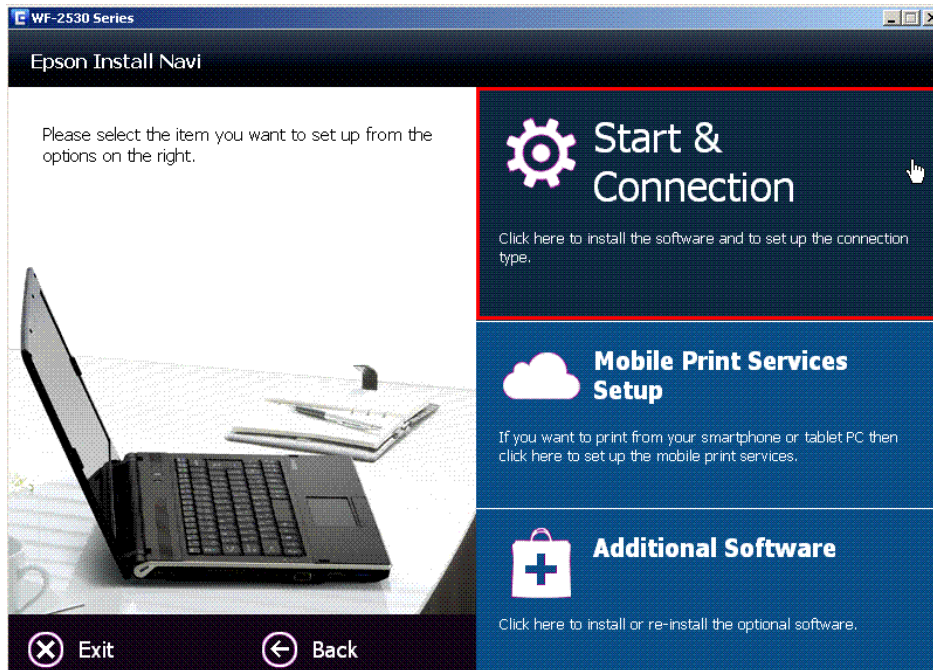
- 2) จะปรากฏหน้าต่างดังรูป คลิกเลือก **I agree to the contents of the License Agreement** จากคลิก **Next**



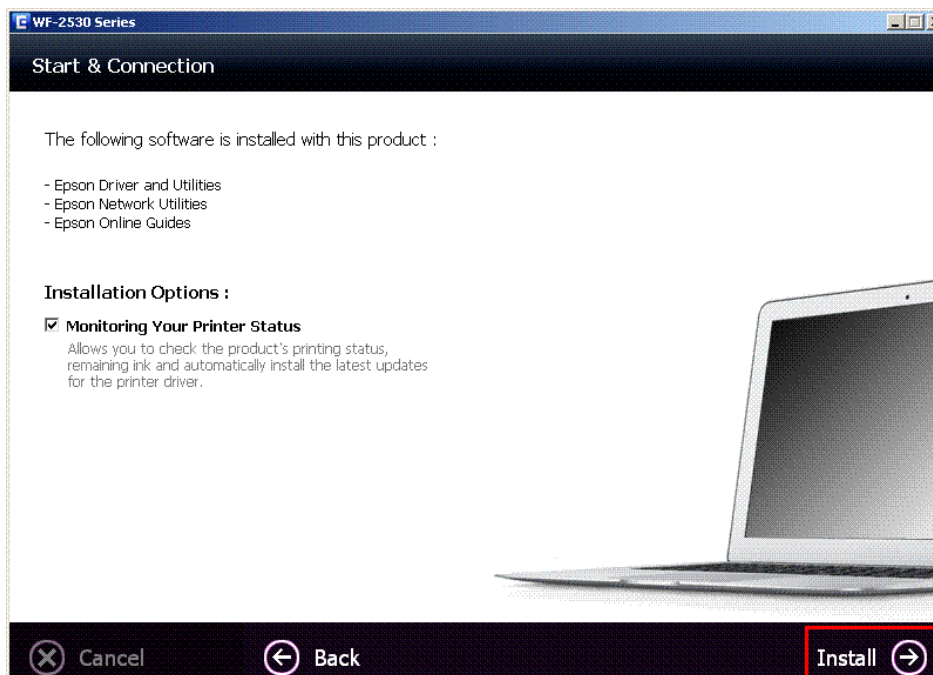
- สอบถามข้อมูลการใช้งานผลิตภัณฑ์และบริการ โทร.0-2685-9899
- เวลาทำการ : วันจันทร์ – ศุกร์ เวลา 8.30 – 17.30 น.ยกเว้นวันหยุดนักขัตฤกษ์
- www.epson.co.th

หัวข้อ : วิธีการติดตั้งไดรเวอร์และการเชื่อมต่อ Wi-Fi
 รองรับปริ้นเตอร์รุ่น : WF-2538
 รองรับระบบปฏิบัติการ : Windows XP

3) คลิก **Star & Connection**



4) คลิก **Install**



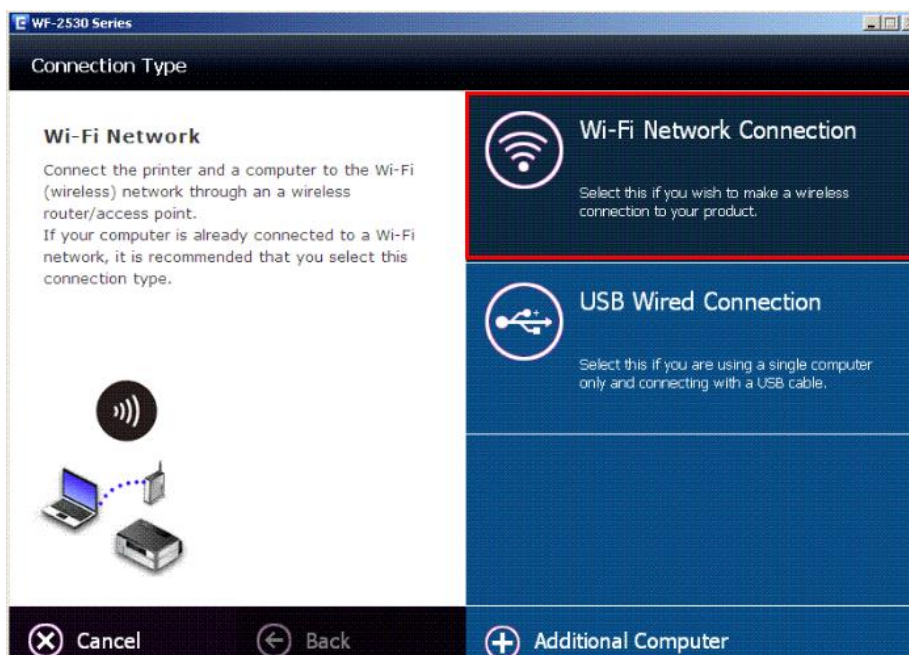
- สอบถามข้อมูลการใช้งานผลิตภัณฑ์และบริการ โทร.0-2685-9899
- เวลาทำการ : วันจันทร์ – ศุกร์ เวลา 8.30 – 17.30 น.ยกเว้นวันหยุดนักขัตฤกษ์
- www.epson.co.th

หัวข้อ : วิธีการติดตั้งไดรเวอร์และการเชื่อมต่อ Wi-Fi
 รองรับปริ้นเตอร์รุ่น : WF-2538
 รองรับระบบปฏิบัติการ : Windows XP

5) จะปรากฏหน้าจอการติดตั้ง



6) คลิก **Wi-Fi Network Connection**

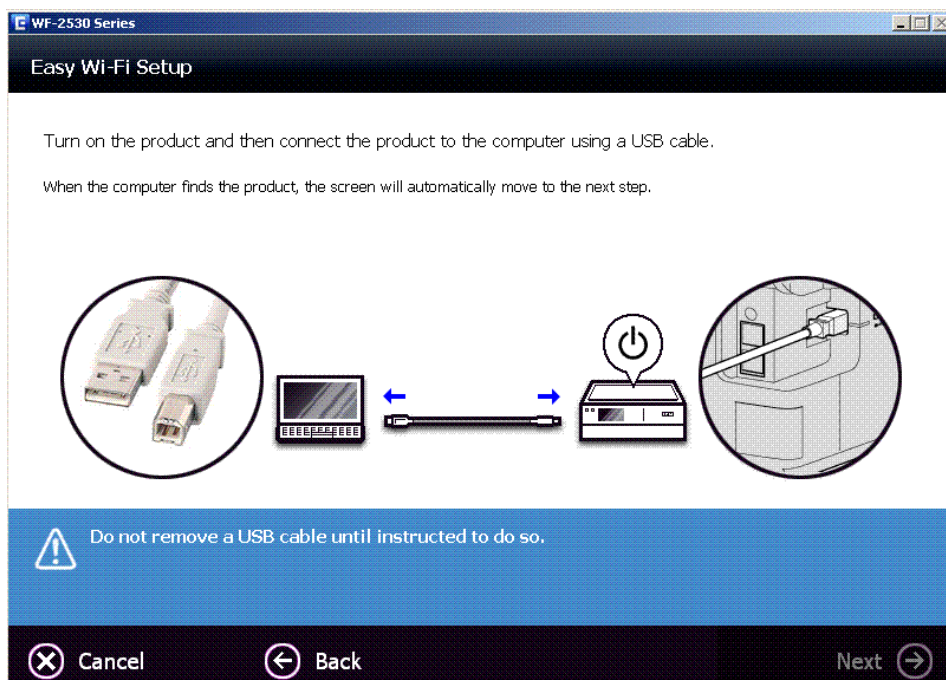


หัวข้อ : วิธีการติดตั้งไดรเวอร์และการเชื่อมต่อ Wi-Fi
 รองรับปริ้นเตอร์รุ่น : WF-2538
 รองรับระบบปฏิบัติการ : Windows XP

7) คลิก **Easy Wi-Fi Auto Connect**



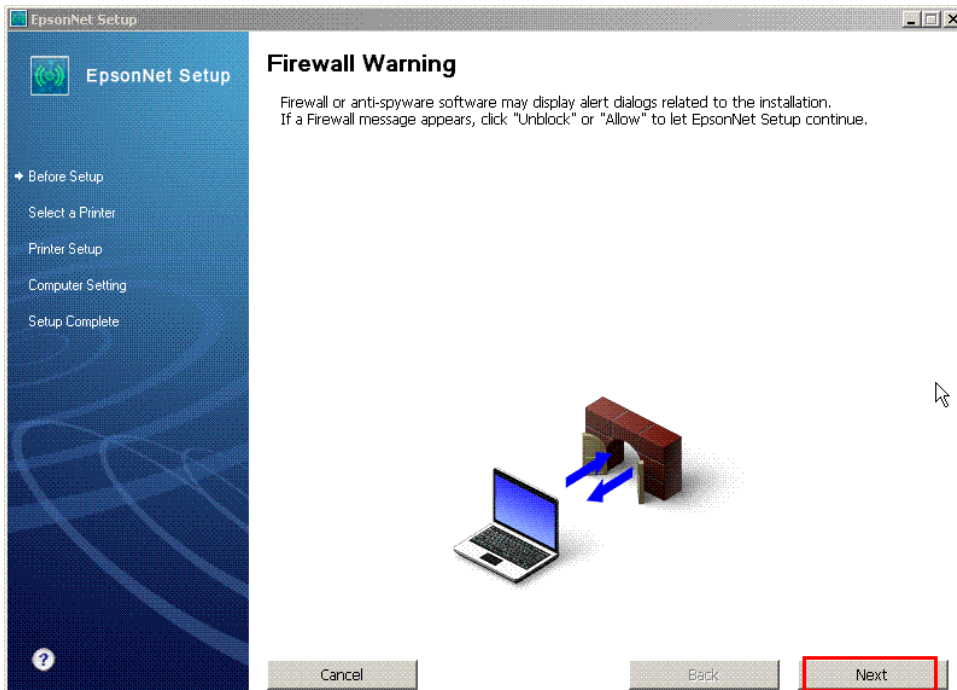
8) จะแสดงหน้าจอ ให้ทำการเชื่อมต่อสาย USB



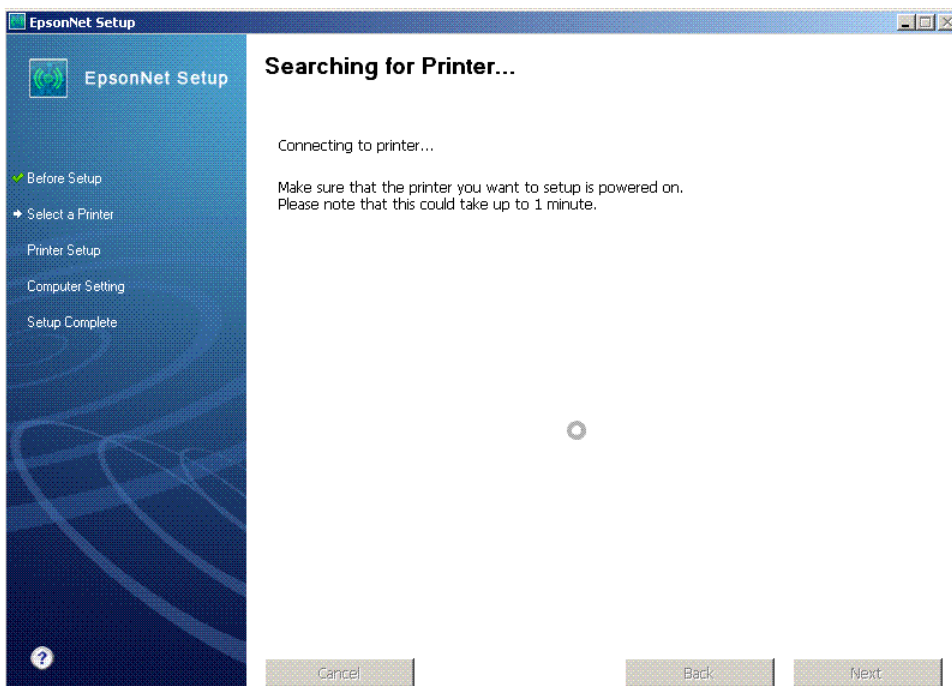
- สอบถามข้อมูลการใช้งานผลิตภัณฑ์และบริการ โทร.0-2685-9899
- เวลาทำการ : วันจันทร์ – ศุกร์ เวลา 8.30 – 17.30 น.ยกเว้นวันหยุดนักขัตฤกษ์
- www.epson.co.th

หัวข้อ : วิธีการติดตั้งไดรเวอร์และการเชื่อมต่อ Wi-Fi
 รองรับปริ้นเตอร์รุ่น : WF-2538
 รองรับระบบปฏิบัติการ : Windows XP

9) ที่หน้าต่าง Firewall Warning คลิก Next



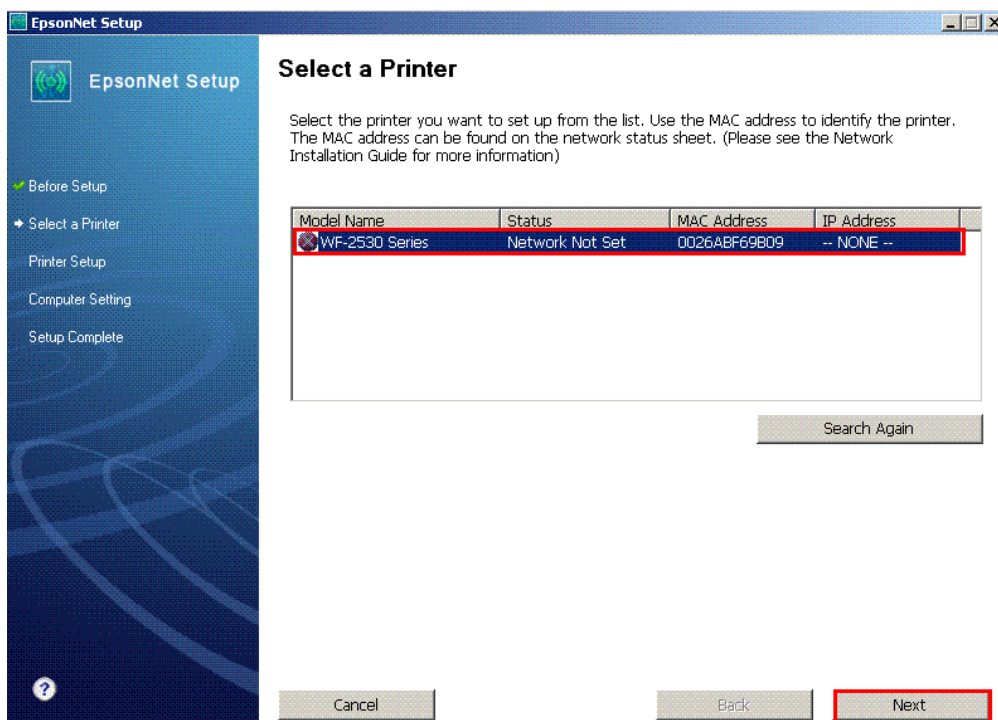
10) จะปรากฏหน้าจอ



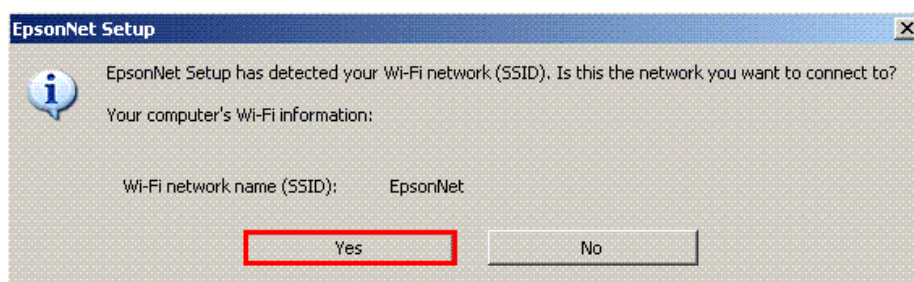
- สอบถามข้อมูลการใช้งานผลิตภัณฑ์และบริการ โทร.0-2685-9899
- เวลาทำการ : วันจันทร์ – ศุกร์ เวลา 8.30 – 17.30 น.ยกเว้นวันหยุดนักขัตฤกษ์
- www.epson.co.th

หัวข้อ : วิธีการติดตั้งไดรเวอร์และการเชื่อมต่อ Wi-Fi
 รองรับปริ้นเตอร์รุ่น : WF-2538
 รองรับระบบปฏิบัติการ : Windows XP

11) เมื่อพบเครื่องพิมพ์จะแสดงหน้าต่างดังรูป คลิกเลือกรุ่น WF-2530 จากนั้นคลิก Next

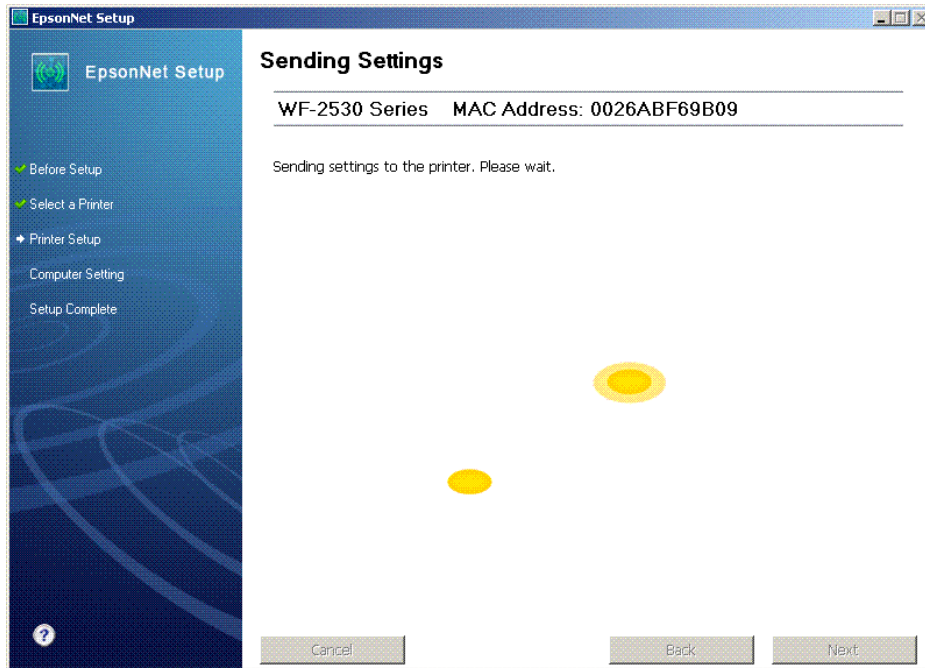


12) จะแสดงหน้าจอ การเชื่อมต่อกับ Router หรือ Access point ให้คลิก Yes



หัวข้อ : วิธีการติดตั้งไดรเวอร์และการเชื่อมต่อ Wi-Fi
 รองรับปริ้นเตอร์รุ่น : WF-2538
 รองรับระบบปฏิบัติการ : Windows XP

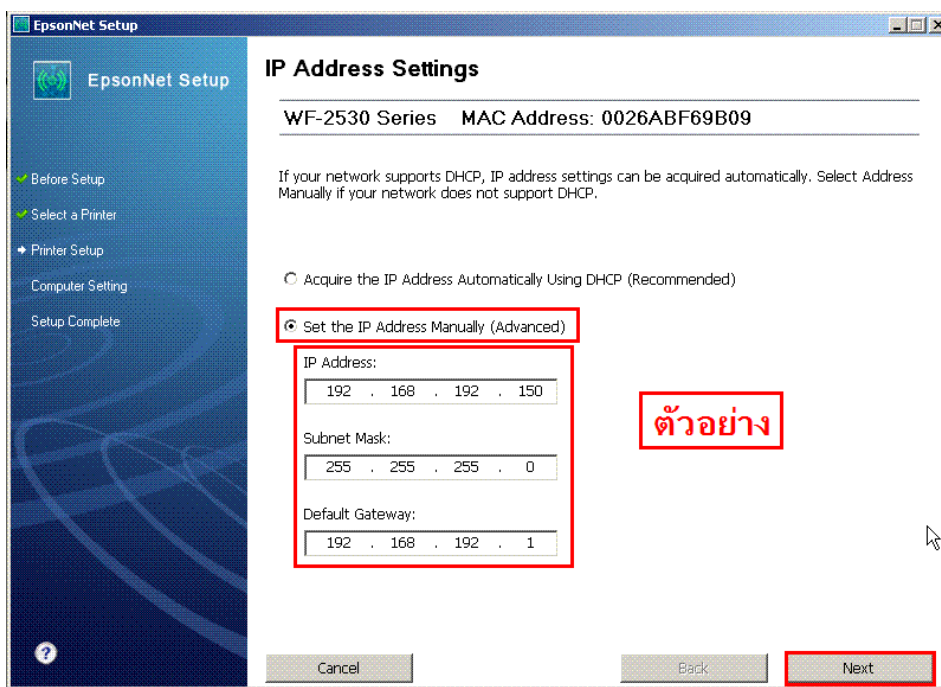
13) จะแสดงหน้าจอ



14) ที่หน้าต่าง IP Address Setting เลือกหัวข้อ Set the IP Address Manually (Advance)

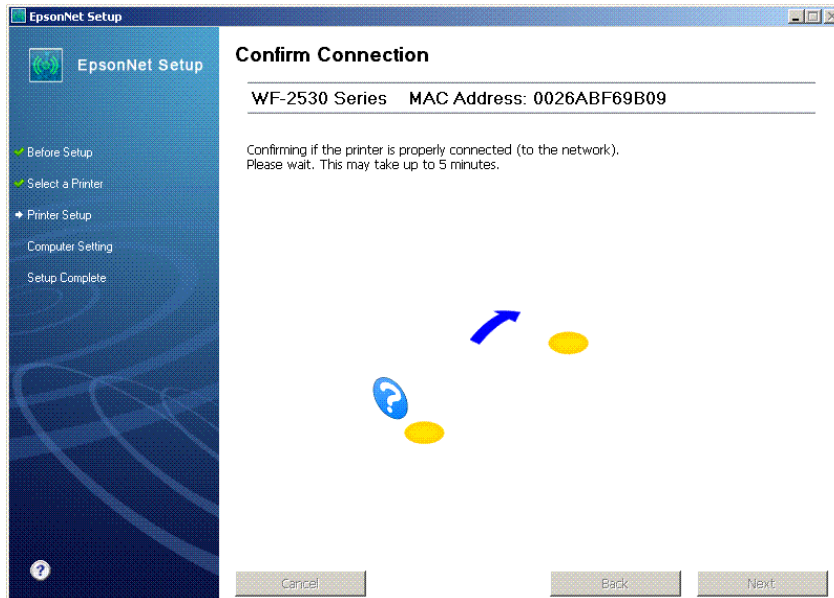
จากนั้นใส่ค่า IP Address / Subnet Mask / Default Gateway ดังรูป ในที่นี้ให้เป็น IP : 192.168.192.150

จากนั้นคลิก Next

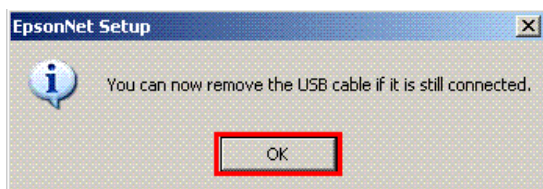


หัวข้อ : วิธีการติดตั้งไดรเวอร์และการเชื่อมต่อ Wi-Fi
 รองรับปริ้นเตอร์รุ่น : WF-2538
 รองรับระบบปฏิบัติการ : Windows XP

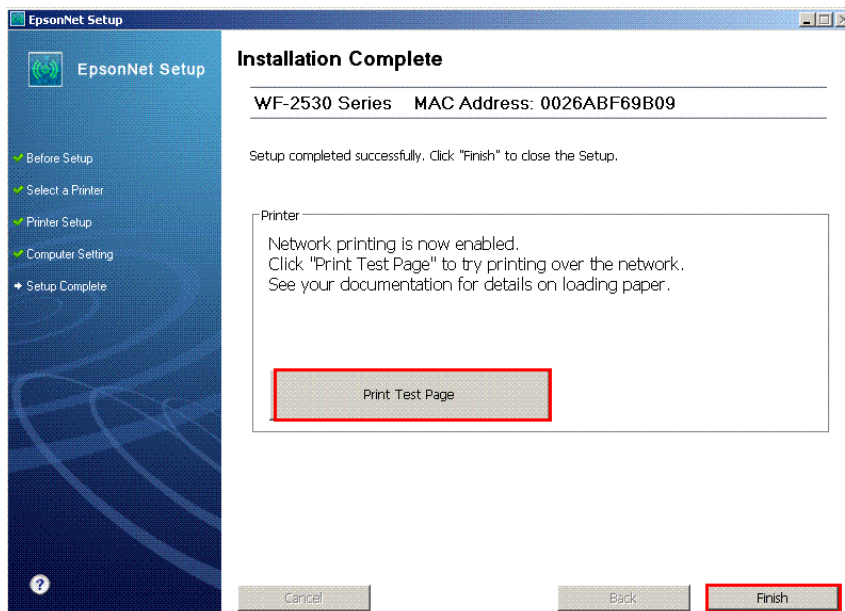
15) จะแสดงหน้าจอการเชื่อมต่อ



16) ให้ดึงสาย USB ออก แล้วกด OK

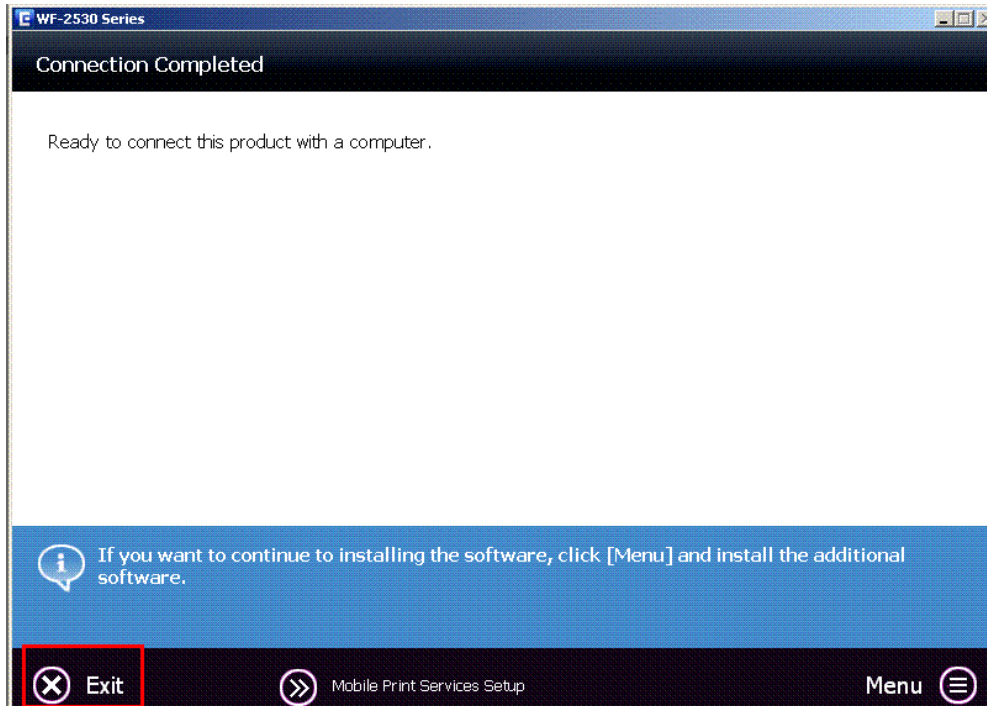


17) กด Print Test Page แล้วคลิก Finish



หัวข้อ : วิธีการติดตั้งไดรเวอร์และการเชื่อมต่อ Wi-Fi
 รองรับปริ้นเตอร์รุ่น : WF-2538
 รองรับระบบปฏิบัติการ : Windows XP

18) คลิก Exit



- สอบถามข้อมูลการใช้งานผลิตภัณฑ์และบริการ โทร.0-2685-9899
- เวลาทำการ : วันจันทร์ – ศุกร์ เวลา 8.30 – 17.30 น.ยกเว้นวันหยุดนักขัตฤกษ์
- www.epson.co.th