

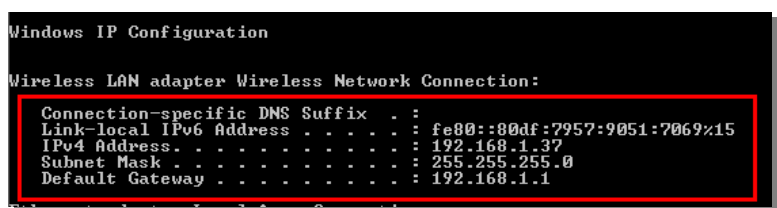
หัวข้อ : วิธีการติดตั้งไดรเวอร์และเชื่อมต่อเครื่องพิมพ์ผ่าน Network  
 รองรับปริ้นเตอร์รุ่น : WF-2528  
 รองรับระบบปฏิบัติการ : Windows XP, 7,8

**ตรวจสอบ ip address ว่างในวง network เพื่อจะนำไปตั้งค่าที่เครื่องพิมพ์**

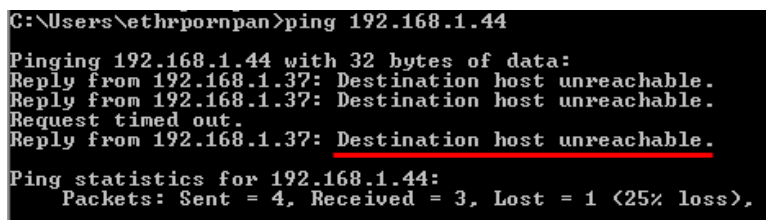
- ไปที่ Start เลือก Run จะปรากฏหน้าต่าง ดังรูป ให้พิมพ์ cmd แล้วกด Enter 1 ครั้ง ที่ keyboard



- จะปรากฏหน้าต่าง ดังรูป ให้พิมพ์ ipconfig แล้ว กด Enter 1 ครั้ง ที่ keyboard



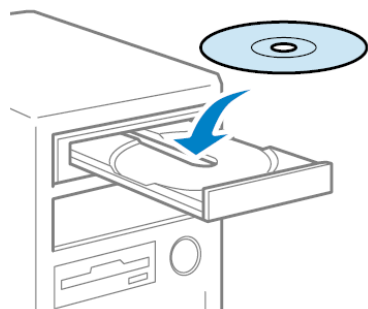
จะปรากฏหน้าต่างดังรูป ซึ่งจะโชว์ IP Address ของคอมพิวเตอร์ หลังจากนั้นให้หา IP Address ว่างให้เครื่อง Printer โดยให้ IP Address อยู่ในวง Network เดียวกันแต่ไม่ให้ซ้ำกัน เช่น IP Address ของคอมพิวเตอร์เป็น 192.168.1.37 ต้องเซต IP ของ printer ให้เป็น 192.168.1.44 ถ้าต้องการเช็ค IP Address ที่จะนำไป Set ที่ Printer เป็น IP ที่ว่างหรือไม่ให้พิมพ์คำว่า ping เคาะวรรค แล้วตามด้วย IP ที่ต้องการเช็ค เช่น ping 192.168.1.44 แล้วกด Enter



- ถ้าไม่มีสัญญาณจะขึ้นข้อความว่า Ping request could not find host (แสดงว่า IP Address ตัวนี้เป็นค่าว่างให้หา IP ตัวนี้ไป Set ที่ Printer)
- ถ้ามีสัญญาณจะขึ้นข้อความว่า Reply from ... (เลข IP Address ตามเครื่องปลายทาง)

**\* หมายเหตุ** ก่อนการเริ่มต้นติดตั้งไดรเวอร์ ตรวจสอบว่าได้เชื่อมต่อสาย LAN จากเครื่องพิมพ์ไปยังเราท์เตอร์เรียบร้อยแล้ว

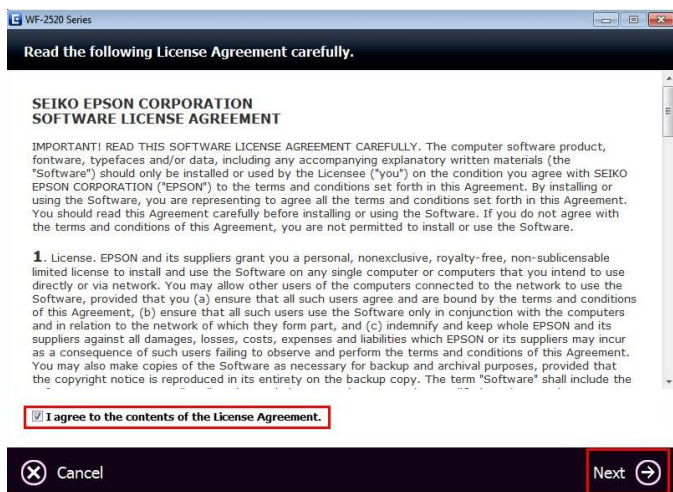
1.ใส่แผ่นไดรเวอร์



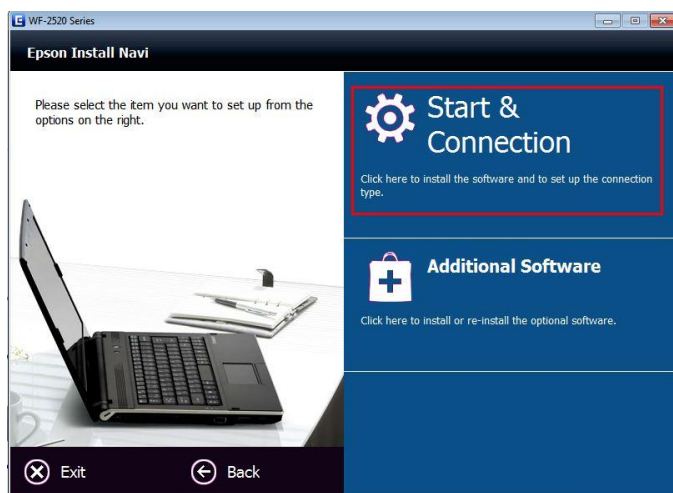
- สอบถามข้อมูลการใช้งานผลิตภัณฑ์และบริการ โทร.0-2685-9899
- เวลาทำการ : วันจันทร์ – ศุกร์ เวลา 8.30 – 17.30 น.ยกเว้นวันหยุดนักขัตฤกษ์
- [www.epson.co.th](http://www.epson.co.th)

หัวข้อ : **วิธีการติดตั้งไดรเวอร์และเชื่อมต่อเครื่องพิมพ์ผ่าน Network**  
 รองรับปริ้นเตอร์รุ่น : **WF-2528**  
 รองรับระบบปฏิบัติการ : **Windows XP, 7, 8**

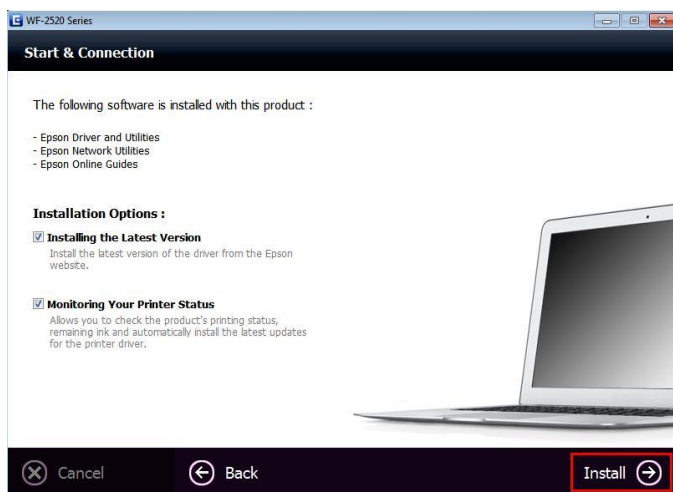
2. จะปรากฏหน้าต่างดังรูป คลิกเลือก **I agree to the contents of the License Agreement.** จากคลิก **Next**



3. คลิก **Next** จากนั้นเลือก **Start & Connection**



4. จะแสดงหน้าต่างดังรูป คลิกที่ **Install**



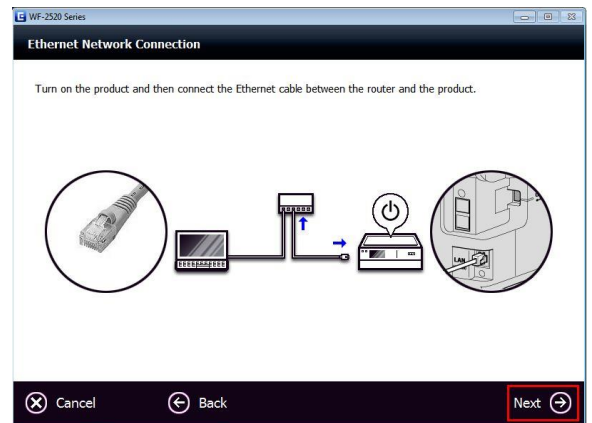
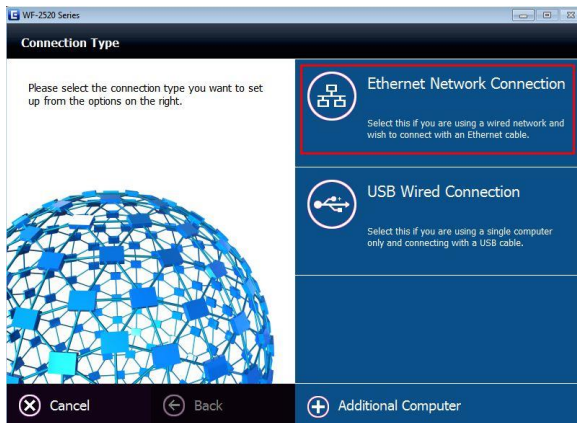
- สอบถามข้อมูลการใช้งานผลิตภัณฑ์และบริการ โทร.0-2685-9899
- เวลาทำการ : วันจันทร์ – ศุกร์ เวลา 8.30 – 17.30 น. ยกเว้นวันหยุดนักขัตฤกษ์
- [www.epson.co.th](http://www.epson.co.th)

หัวข้อ : วิธีการติดตั้งไดรเวอร์และเชื่อมต่อเครื่องพิมพ์ผ่าน Network  
 รองรับปริ้นเตอร์รุ่น : WF-2528  
 รองรับระบบปฏิบัติการ : Windows XP, 7, 8

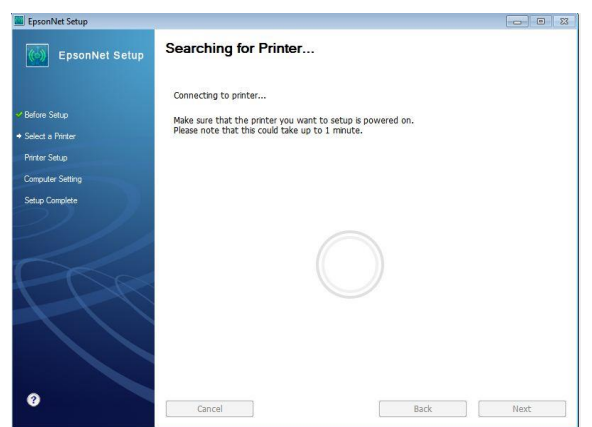
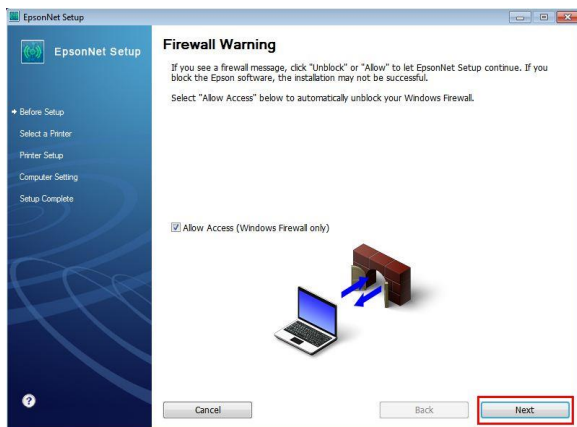
5. จะแสดงหน้าต่าง **Installing...**



6. เลือกหัวข้อ **Ethernet Network Connection** จะปรากฏหน้าต่างตรวจสอบการเชื่อมต่อ จากนั้นคลิก **Next**



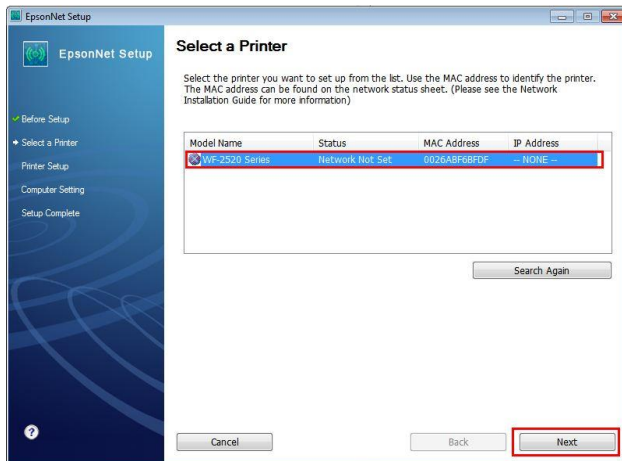
7. จะปรากฏหน้าต่าง **Firewall Warning** คลิก **Next**



- สอบถามข้อมูลการใช้งานผลิตภัณฑ์และบริการ โทร.0-2685-9899
- เวลาทำการ : วันจันทร์ – ศุกร์ เวลา 8.30 – 17.30 น.ยกเว้นวันหยุดนักขัตฤกษ์
- [www.epson.co.th](http://www.epson.co.th)

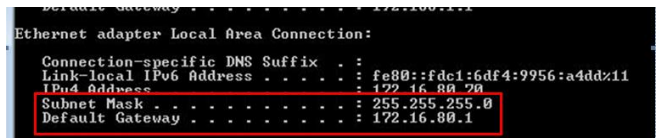
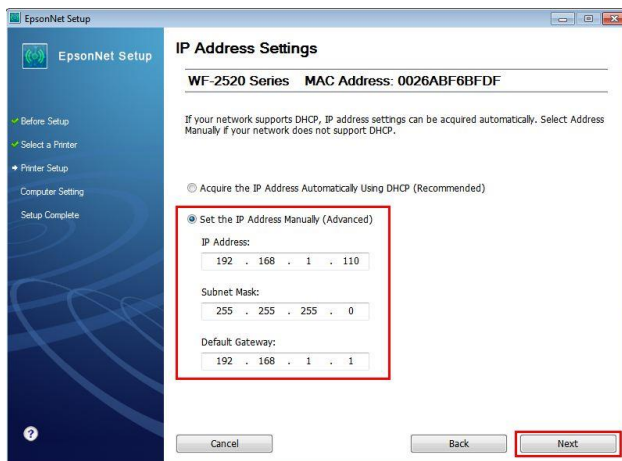
**หัวข้อ : วิธีการติดตั้งไดรเวอร์และเชื่อมต่อเครื่องพิมพ์ผ่าน Network**  
**รองรับปรีนเตอร์รุ่น : WF-2528**  
**รองรับระบบปฏิบัติการ : Windows XP, 7, 8**

8. เมื่อพบเครื่องพิมพ์จะแสดงหน้าต่างดังรูป คลิกเลือกรุ่น **WF-2528 Series** จากนั้นคลิก **Next**

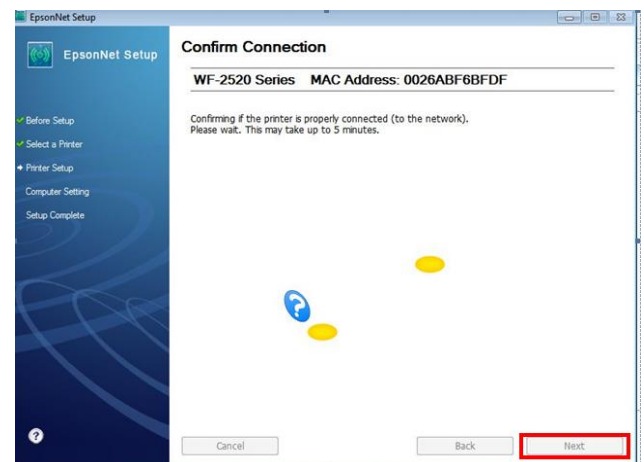
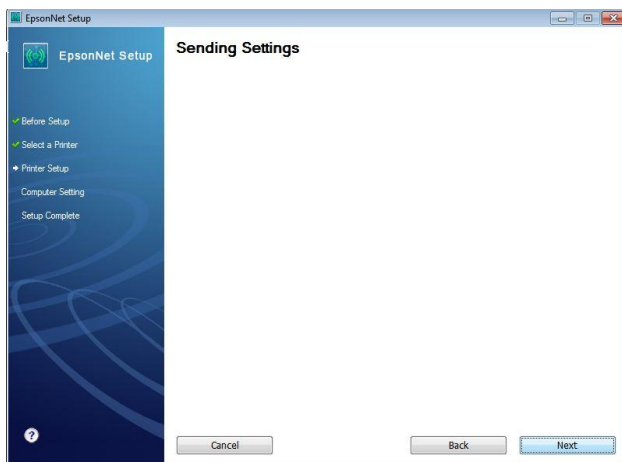


9. ที่หน้าต่าง **IP Address Setting** เลือกหัวข้อ **Set the IP Address Manually (Advance)**

จากนั้นใส่ค่า **IP Address / Subnet Mask / Default Gateway** ดังรูป ในที่นี้ให้เป็น IP : 192.168.1.110 จากนั้นคลิก **Next**



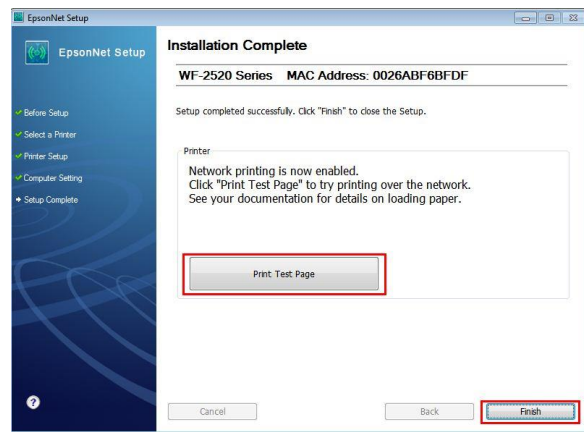
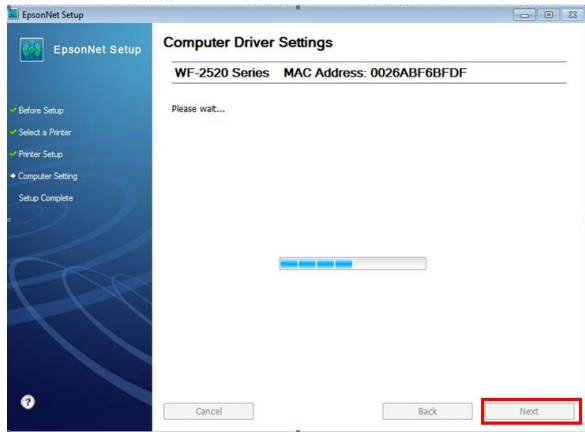
10. จะปรากฏหน้าต่าง **Sending Settings >> Confirm Connection** จากนั้นคลิก **Next**



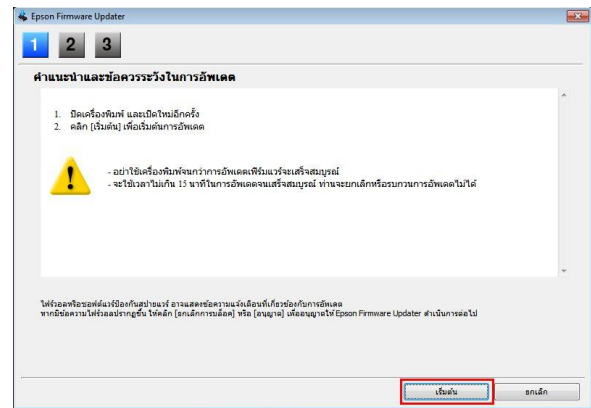
- สอบถามข้อมูลการใช้งานผลิตภัณฑ์และบริการ โทร.0-2685-9899
- เวลาทำการ : วันจันทร์ – ศุกร์ เวลา 8.30 – 17.30 น.ยกเว้นวันหยุดนักขัตฤกษ์
- [www.epson.co.th](http://www.epson.co.th)

หัวข้อ : วิธีการติดตั้งไดรเวอร์และเชื่อมต่อเครื่องพิมพ์ผ่าน Network  
 รองรับปริ้นเตอร์รุ่น : WF-2528  
 รองรับระบบปฏิบัติการ : Windows XP, 7, 8

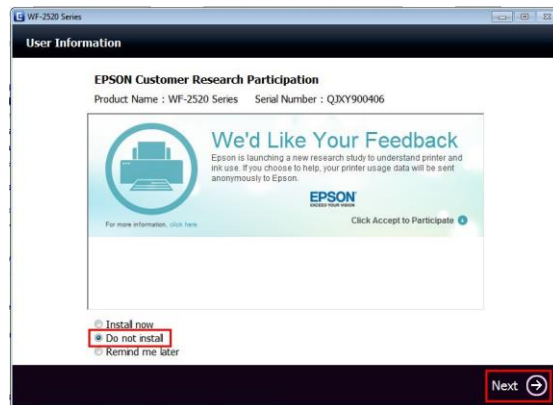
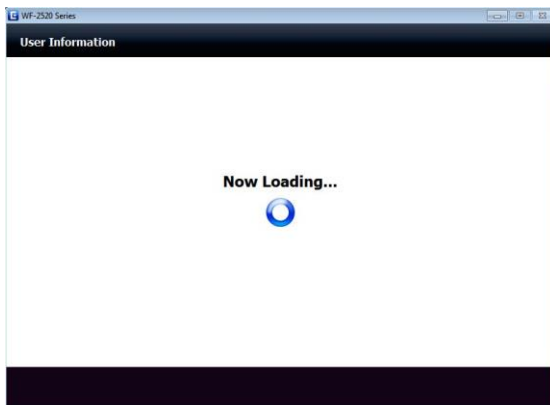
11. คลิก **Next** จะปรากฏหน้าต่าง **Installation Complete** คลิก **Print Test Page** >> **Finish**



12. คลิก **“เริ่มต้น”**



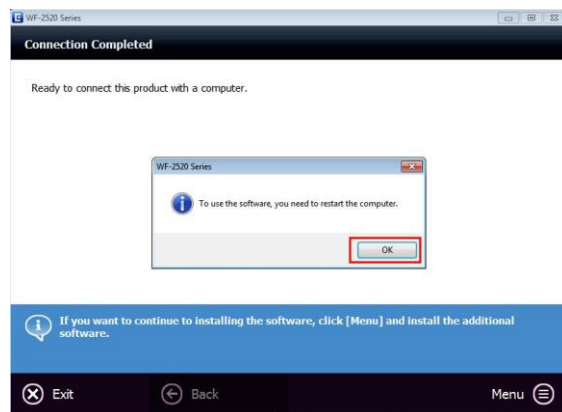
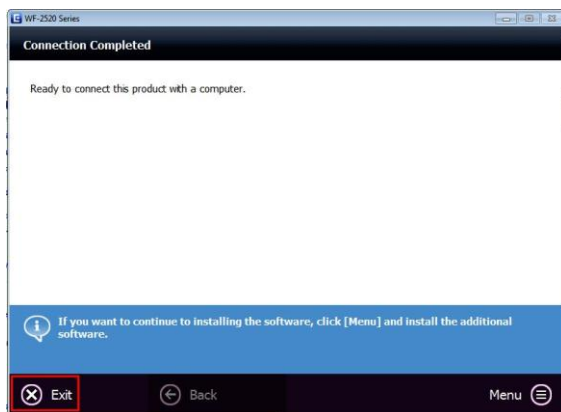
13. เลือก **Do not install** จากนั้นคลิก **Next**



- สอบถามข้อมูลการใช้งานผลิตภัณฑ์และบริการ โทร.0-2685-9899
- เวลาทำการ : วันจันทร์ – ศุกร์ เวลา 8.30 – 17.30 น. ยกเว้นวันหยุดนักขัตฤกษ์
- [www.epson.co.th](http://www.epson.co.th)

หัวข้อ : วิธีการติดตั้งไดรเวอร์และเชื่อมต่อเครื่องพิมพ์ผ่าน Network  
 รองรับปริ้นเตอร์รุ่น : WF-2528  
 รองรับระบบปฏิบัติการ : Windows XP, 7, 8

14. จากนั้นคลิก **Exit** จะขึ้นข้อความให้ **Restart Computer** คลิก **OK** จากนั้น



- สอบถามข้อมูลการใช้งานผลิตภัณฑ์และบริการ โทร.0-2685-9899
- เวลาทำการ : วันจันทร์ – ศุกร์ เวลา 8.30 – 17.30 น.ยกเว้นวันหยุดนักขัตฤกษ์
- [www.epson.co.th](http://www.epson.co.th)