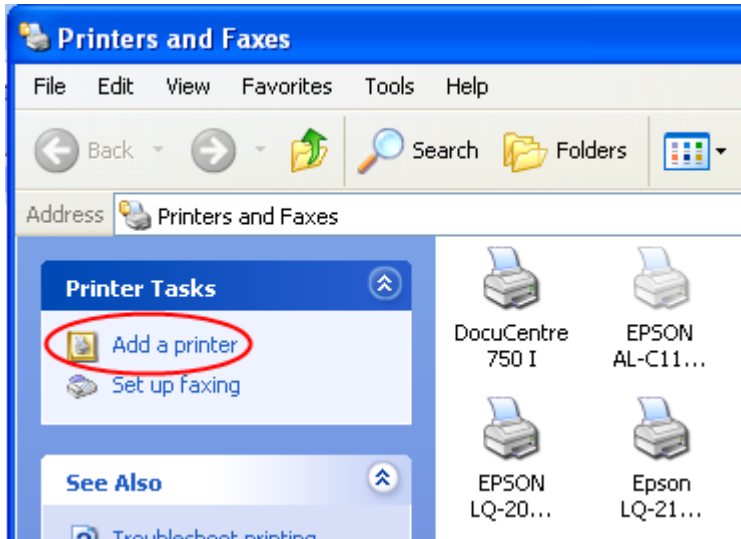


## ต้องการติดตั้งไดรเวอร์เครื่องพิมพ์ในวินโดวส์ XP จะต้องแก้ไขอย่างไรคะ

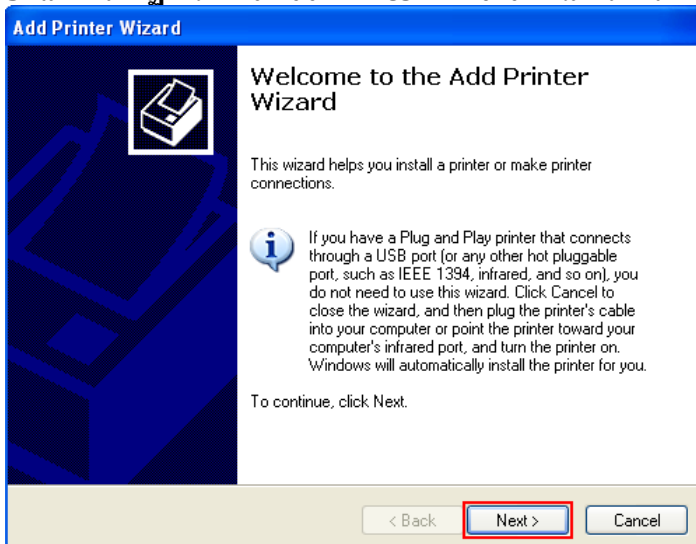
ปกติในวินโดวส์ XP จะมีไดรเวอร์ของเครื่องพิมพ์ดอทเมตริกซ์ และอิงค์เจ็ต รุ่นเก่าๆ เกือบทุกรุ่น โดยวิธีการติดตั้งไดรเวอร์จากวินโดวส์ XP สามารถทำได้ดังนี้

หมายเหตุ : รายชื่อเครื่องพิมพ์ที่สามารถติดตั้งได้จากวินโดวส์ XP ในทันที สามารถดูได้จาก

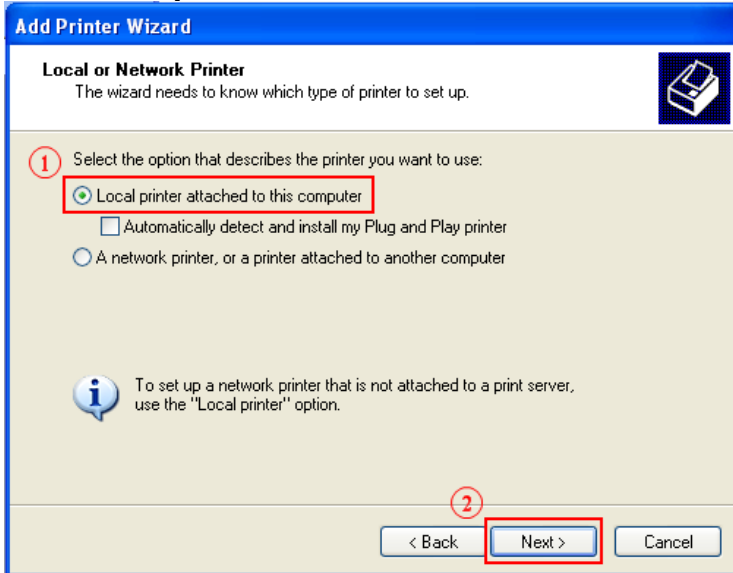
1. เปิดหน้าต่าง Printers and Faxes โดยการเข้าที่ Control Panel หรือคลิกที่ Start เลือก Printers and Faxes
2. คลิกที่ปุ่ม Add printer



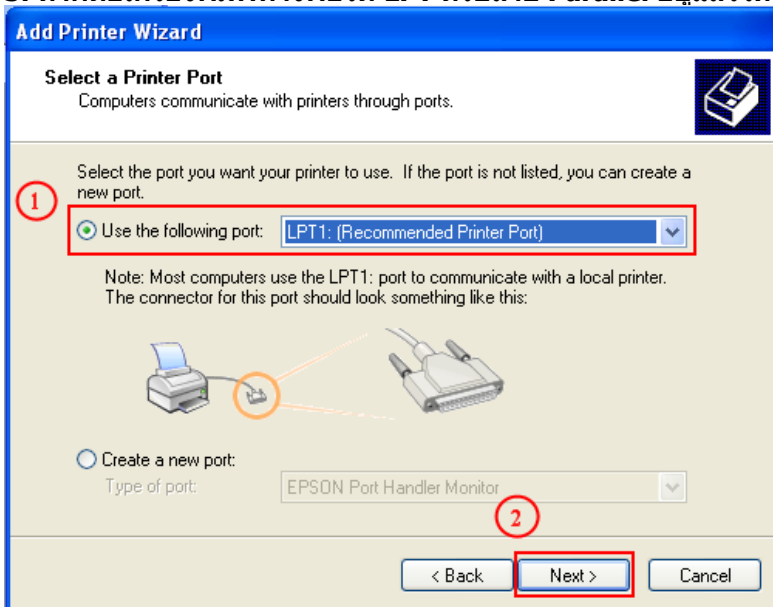
3. เมื่อปรากฏหน้าต่าง Add Printer Wizard ขึ้นมาให้คลิกที่ปุ่ม Next



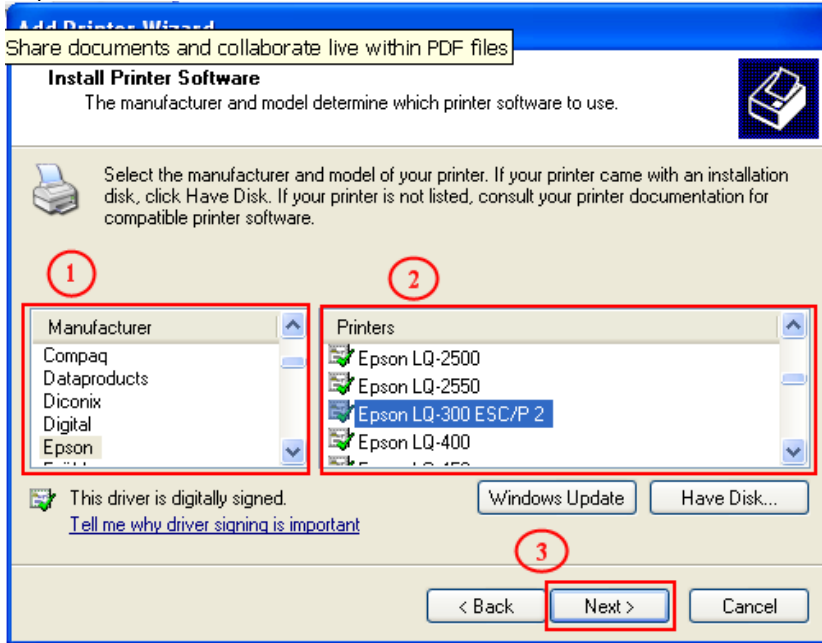
**4. ถ้าหากต่อเครื่องพิมพ์โดยตรงกับเครื่องคอมพิวเตอร์ ให้เลือกที่ Local printer attached to this computer แต่ถ้าหากเครื่องพิมพ์ถูกต่อไว้กับเครื่องคอมพิวเตอร์เครื่องอื่น ให้เลือกที่ A network printer, or a printer attached to another computer**



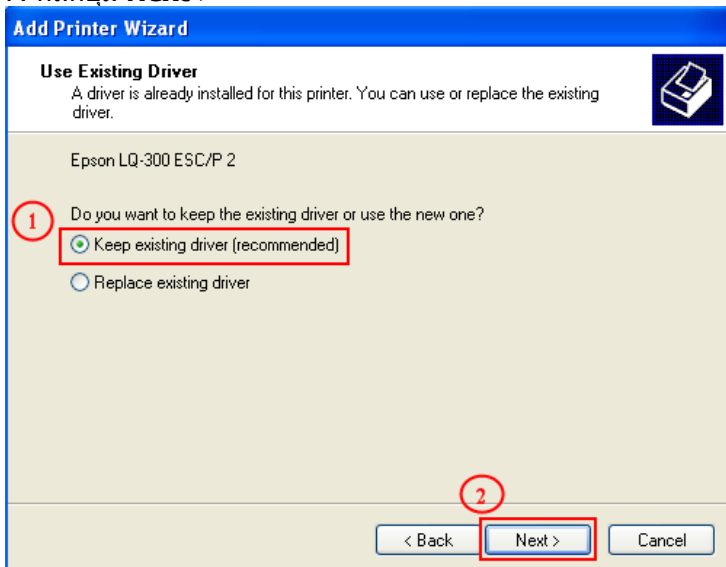
**5. หากต่อเครื่องพิมพ์ทางพอร์ต LPT ด้วยสาย Parallel อยู่แล้วให้ปุ่ม Next**



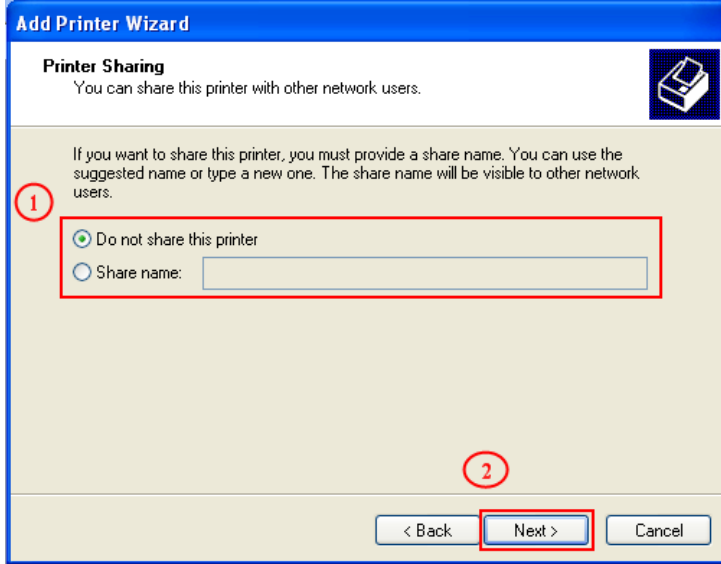
6. เลือก Manufacture เป็น EPSON และเลือกรุ่นของเครื่องพิมพ์ที่ใช้งาน ได้จากในช่องของ Printer จากนั้นให้คลิกปุ่ม Next >



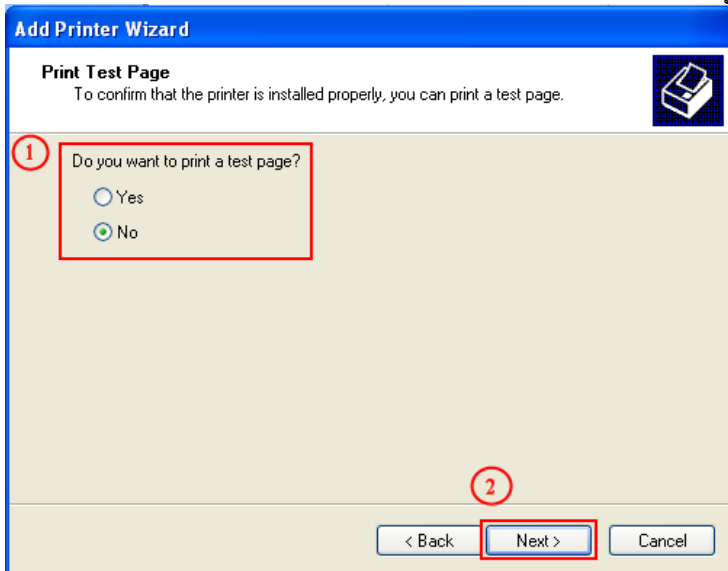
7. คลิกปุ่ม Next >



8. ถ้าหากต้องการ Share เครื่องพิมพ์ให้เครื่องคอมพิวเตอร์อื่นๆ ใช้งาน ให้เลือกที่ **Share name** และตั้งชื่อเครื่องพิมพ์ แต่ถ้าหากเป็นการใช้งานเพียงเครื่องคอมพิวเตอร์เครื่องนี้เครื่องเดียว ให้เลือกที่ **Do not share this printer** เมื่อเลือกเรียบร้อยแล้ว ให้คลิกที่ปุ่ม **Next >**



**9. หากต้องการทดสอบการพิมพ์ว่าภายหลังจากลงไดรเวอร์แล้วเครื่องพิมพ์สามารถพิมพ์งานได้ ให้เลือกที่ Yes แต่ถ้าหากไม่ต้องการทดสอบการพิมพ์ ให้เลือกที่ No จากนั้นคลิกที่ปุ่ม Next>**



**10. วินโดวส์ XP จะติดตั้งไดรเวอร์เครื่องพิมพ์รุ่นที่เราได้ทำการเลือกไป คลิกที่ปุ่ม Finish เมื่อติดตั้งเรียบร้อยแล้ว**

