

LARGE FORMAT PHOTO PRINTERS

SURECOLOR SC-P5330/P6530E/P6530D/P7530/
P8530D/P8530DL/P8530DM/P9530/P20070

EPSON



ผู้นำด้านการพิมพ์ภาพถ่าย มาตรฐานระดับอุตสาหกรรม

ให้งานพิมพ์ประสิทธิภาพสูงและสีที่คมชัด แม่นยำเหนือระดับ ด้วยเครื่องพิมพ์ภาพถ่ายเอปสัน P-Series

ถ่ายทอดความคิดสร้างสรรค์ของคุณสู่งานพิมพ์ภาพถ่ายได้อย่างสมบูรณ์แบบ มาพร้อมเทคโนโลยีหัวพิมพ์ PrecisionCore™ MicroTFP ที่เป็นเอกลักษณ์ของเอปสัน และหมึกพิมพ์ UltraChrome PRO 6 แท้จากเอปสัน ทำให้เครื่องพิมพ์ SureColor P-Series สามารถพิมพ์ภาพถ่ายคุณภาพระดับเกลาเลอร์ได้รวดเร็วและมีประสิทธิภาพ

ENGINEERED FOR good

EPSON ULTRACHROME PRO INK

ULTRACHROME HD INK

GO GENUINE Original Supplies, Quality Prints

PRECISIONCORE PRINTHEAD

ให้งานพิมพ์คุณภาพสูง

หมึกเอปสัน UltraChrome PRO 6 มาพร้อมหมึกเพิ่มเติมสีเทา เพื่อการไล่ระดับสีที่เนียนเรียบ และเป็นธรรมชาติมากขึ้น

ติดตั้งได้หลากหลาย

ด้วยการดีไซน์ให้ง่ายต่อการใช้งาน ทำให้คุณวางเครื่องพิมพ์ได้เป็นพื้นที่จำกัด ช่วยประหยัดพื้นที่ให้กับธุรกิจคุณ

ประสิทธิภาพเหนือระดับ

ให้งานพิมพ์ความเร็วสูง สามารถพิมพ์ได้อัตโนมัติอย่างต่อเนื่องด้วยแกนกระดาษคู่* ช่วยเพิ่มประสิทธิภาพการผลิต และลดเวลาหยุดทำงาน

*เฉพาะรุ่นที่รองรับเท่านั้น

สัมผัสความมหัศจรรย์ของงานพิมพ์

ให้งานพิมพ์ภาพที่คมชัด แม่นยำเหนือระดับ ด้วยเทคโนโลยี
การพิมพ์แบบใหม่ล่าสุด รวมถึงหัวพิมพ์ PrecisionCore™ Thin Film Piezo (TFP) และชุดหมึก
UltraChrome™ All-Pigment ทำให้ภาพที่พิมพ์ออกมามีความถูกต้อง สม่ำเสมอ คุณภาพเหนือระดับในทุกงานพิมพ์
เครื่องพิมพ์เอปสัน P-Series ใช้งานคู่กับโซลูชันซอฟต์แวร์ชั้นนำระดับอุตสาหกรรมได้อย่างลงตัว
ให้การทำงานที่ราบรื่น ไร้รอยต่อ เพิ่มประสิทธิภาพให้กับธุรกิจคุณ ตอบโจทย์การพิมพ์ภาพถ่าย
การพิสูจน์อักษร และภาพกราฟิกระดับอุตสาหกรรม

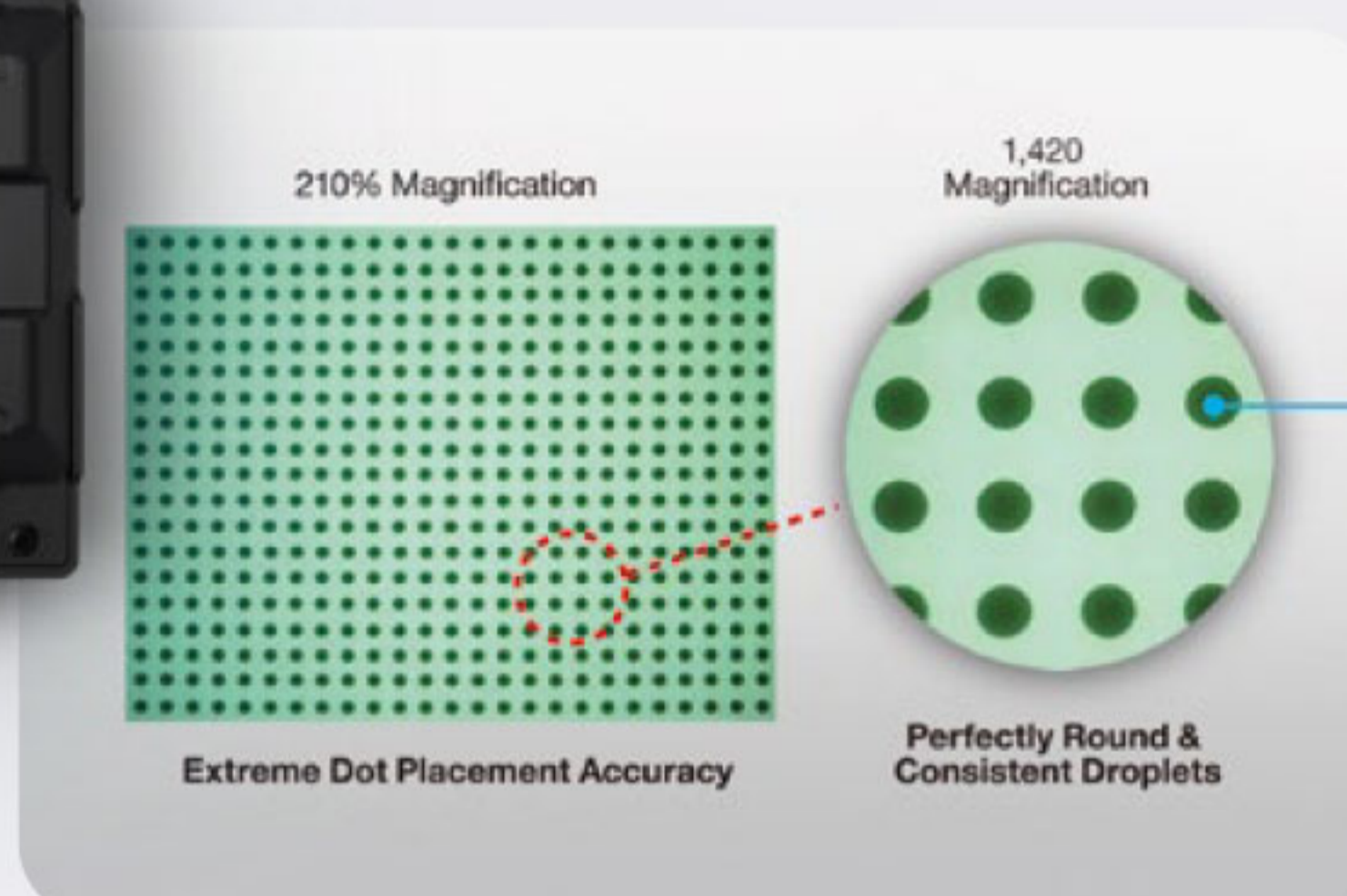
ความแม่นยำที่ไม่เหมือนใคร



ด้วยเทคโนโลยี PrecisionCore™ ของเอปสัน สามารถจับคู่สีได้อย่างแม่นยำในทุกงานพิมพ์
รวมทั้งควบคุมขนาดจุด รูปร่างและตำแหน่งการวางได้แม่นยำเป็นพิเศษ หัวฉีดที่สามารถ
สร้างหยดหมึกได้หลากหลายขนาด ทำให้งานพิมพ์มีรายละเอียดที่คมชัด สวยงาม
และพิมพ์งานขนาดใหญ่ได้อย่างรวดเร็ว โดยการสลับผ่านเพียงครั้งเดียว



9,600 Nozzles Printhead



หยดหมึกจริง
บนกระดาษ



SC-P5330



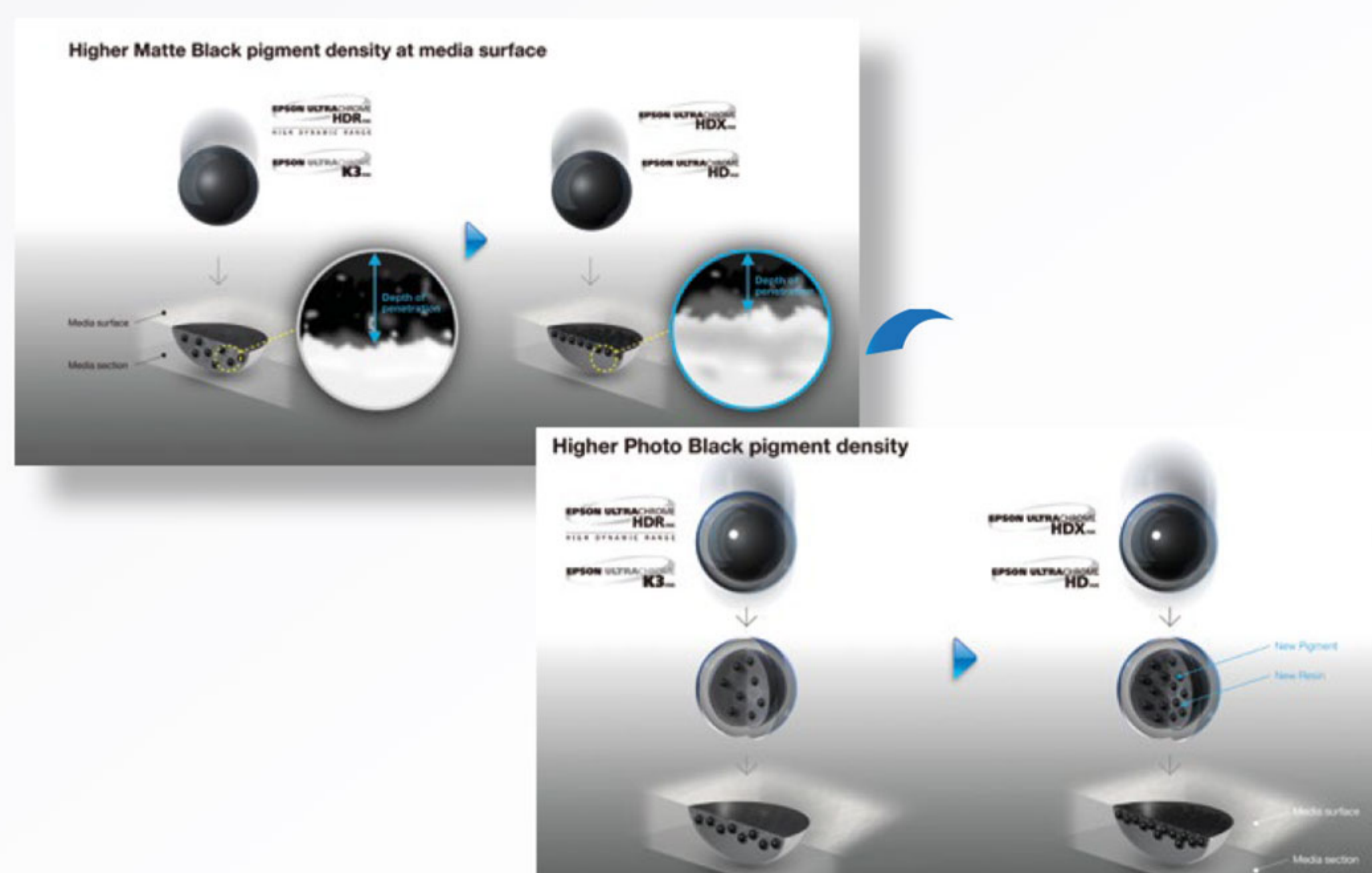
P6530E/P6530D



SC-P7530

หมึก Pigment แบบใหม่ล่าสุด ให้งานพิมพ์คุณภาพระดับมืออาชีพ

ปฏิวัติวงการงานพิมพ์ ด้วยหมึก UltraChrome HD จากเอปสัน ให้งานพิมพ์ สีสันสดใส มีชีวิตชีวา คมชัดแม่นยำเหนือระดับ มาพร้อมหมึกสีดำแบบใหม่ ต่ภาพถ่ายและดำดำน ทำให้ภาพที่พิมพ์ออกมาคมชัดมากยิ่งขึ้น เหมาะสำหรับการพิมพ์ภาพขาวดำ นอกจากนี้ หมึกสีดำแบบใหม่มีความหนาแน่นมากกว่าเดิม ถึง 1.5 เท่า และค่า D-Max ที่สูงขึ้น ช่วยเพิ่มอัตราส่วนความคมชัด โดยรวมของแสงอย่างมีนัยสำคัญ



SC-P9530



SC-P20070



SC-P8530D/P8530DL/P8530DM

ความคมชัดและความสมบูรณ์แบบของภาพถ่าย

ให้สีที่มีชีวิตชีวามากขึ้น
 และการไล่ระดับสีที่มีรายละเอียดมากขึ้น



การจัดการตัวแปรในกระบวนการผลิตสีของ Epson P-Series ตัวแปรต่างๆ อาจมีต่อคุณภาพการจำลองสีของ PANTONE ได้ รวมถึง ชนิดของไดรเวอร์หรือ RIP ที่ใช้ ประเภทกระดาษ ประเภทหมึกหรือสีที่ใช้ ความละเอียด จุดที่ใช้การตั้งค่าเครื่องพิมพ์ และการตั้งค่าการพิมพ์อื่นๆ

*PANTONE® เป็นทรัพย์สินของ Pantone LLC. การครอบคลุม 99% ของพาเลต PANTONE FORMULA GUIDE solid coated บนกระดาษ Epson Proofing Paper White Semi-Matte ที่พิมพ์ด้วยไดรเวอร์เครื่องพิมพ์เอปสัน ด้วยความละเอียด 2,880 x 1,440 dpi, PANTONE Coverage อาจแตกต่างกันเมื่อพิมพ์ด้วย Third-Party RIP

ครอบคลุมค่าสี PANTONE ได้สูงถึง 99%

หมึก Epson UltraChrome Pigment ให้การไล่ระดับสีสม่ำเสมอ รายละเอียดคมชัดโดยการใช้เทคโนโลยีหมึกสีดำ 3 ระดับพร้อมกัน ได้แก่ หมึกสีดำ หมึกสีดำสว่าง และหมึกสีดำสว่างมาก เพื่อสร้างความหนาแน่นของหมึกสีดำให้สูงขึ้น ทำให้ภาพมีชีวิตชีวาและเพิ่มความสมดุลของสีตามบนพื้นผิวของวัสดุการพิมพ์ได้อย่างมีประสิทธิภาพ หมึกสีดำภาพถ่าย หมึกสีดำด้าน HD และ UltraChrome HDX ทำให้ความหนาแน่นของเม็ดสีสูงมาก คุณจึงมั่นใจได้ว่าเม็ดสีจะไม่ทะลุลงลึกเกินไป ขณะกำลังพิมพ์บนวัสดุงานพิมพ์

หมึก UltraChrome HDX ให้ช่วงสีที่กว้างขึ้น มาพร้อมหมึกสีม่วงแบบใหม่ ทำให้คุณสามารถพิมพ์สีเฉพาะจุดหรือสีเฉพาะของลูกค้าได้ถูกต้องแม่นยำ ได้รับการรับรองว่าครอบคลุมค่าสี PANTONE ได้สูงถึง 99%* และกำหนดค่าหมึกได้หลากหลาย ทำให้งานพิมพ์คุณภาพสูงขึ้น ตอบโจทย์ทั้งการพิมพ์สีและขาวดำ

^เฉพาะรุ่นที่รองรับเท่านั้น

Epson AccuPhoto HDR Screening



- ครอบคลุมสีกว้างขึ้น ให้สีงานพิมพ์ที่มีชีวิตชีวามากขึ้น
- ใช้ในการพิมพ์ภาพขาวดำน้อย



- ครอบคลุมสีกว้างขึ้นพร้อมกับการสร้างสีที่มีรายละเอียดมากขึ้น และการไล่ระดับโทนสีเข้ม



- ครอบคลุมสีที่เหมาะสม (มากกว่า 4 สี) พร้อมกับการสร้างรายละเอียดสีที่มากขึ้นและการไล่ระดับโทนสีเข้ม

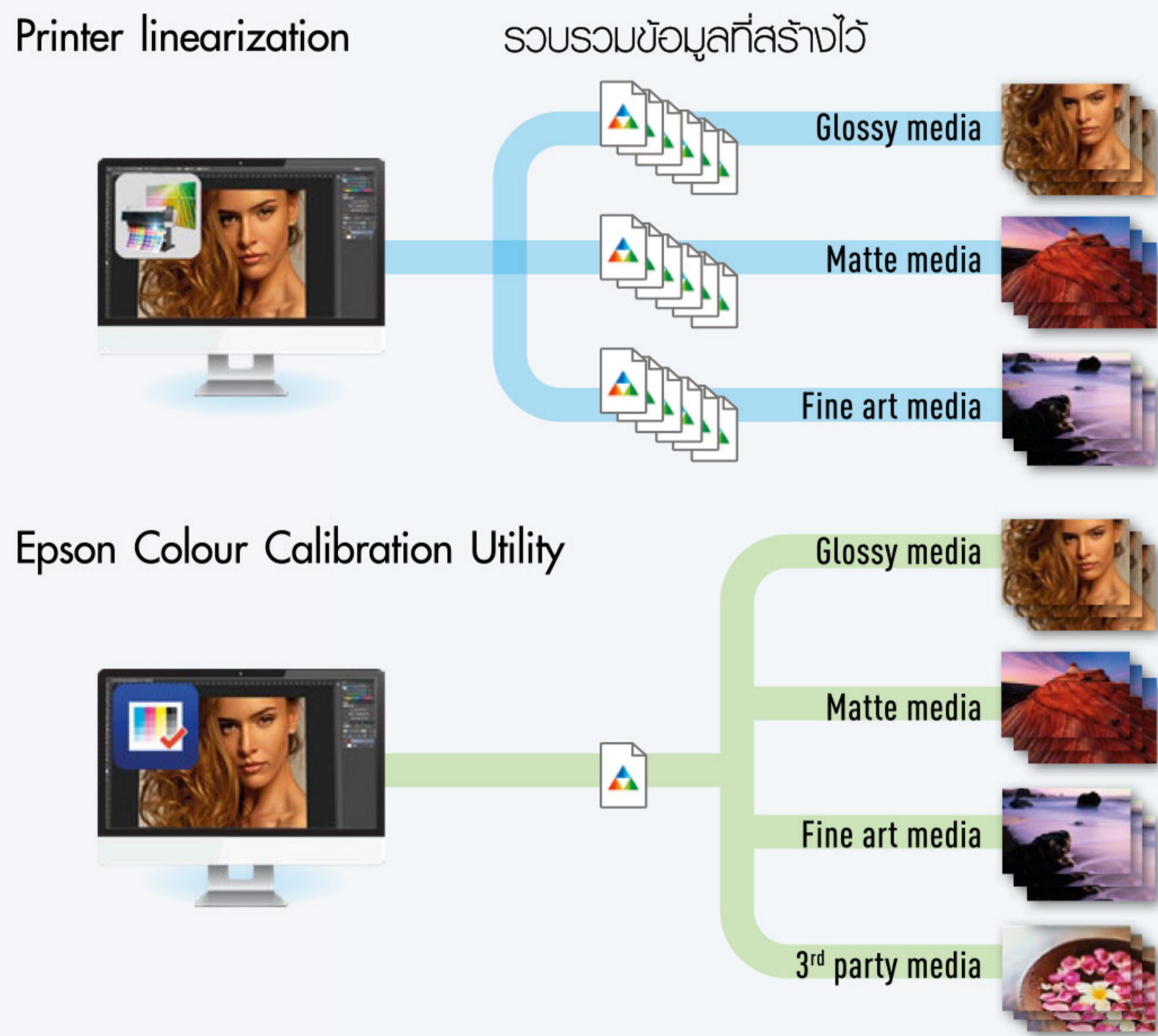
คุณสมบัติ Ten-Colour Screening Algorithm ขั้นสูง ช่วยให้การพิมพ์มีความคมชัด และให้สีที่เหนือกว่า พลสมผสานกันอย่างลงตัว และถ่ายทอดภาพถ่ายที่มีรายละเอียดสูง ที่สุด สู่สายตาคุณ

คุณสมบัติ Epson AccuPhoto HDR Screening ช่วยให้งานพิมพ์มีรายละเอียดและแสงเงาที่คมชัด แม่นยำอย่างเหลือเชื่อ

โซลูชันการทำงานที่มีประสิทธิภาพ

Epson Colour Calibration Utility

เครื่องพิมพ์เอปสัน P-Series มาพร้อมกับ Epson Colour Calibration Utility ซึ่งทำหน้าที่วัดความหนาแน่นและความเข้มของสี ให้คุณจัดการเครื่องพิมพ์ของคุณจากศูนย์กลางได้ ทำให้การเทียบค่าเครื่องพิมพ์ของคุณง่ายและรวดเร็วมากยิ่งขึ้น รวมถึงการเทียบค่าสีตามเครื่องพิมพ์รหัสโดยการถ่ายถอดบาร์ตสี ช่วยเพิ่มประสิทธิภาพการทำงานโดยรวมได้อย่างดี



Epson Print Layout Software

Plug-in นี้สำหรับ Adobe Photoshop, Lightroom และ Nikon ViewNX-i รวมถึงชุดของ Template Layouts และรองรับ ICC Soft Proofing การสร้างสี การแสดงตัวอย่างก่อนพิมพ์ การบันทึกวัสดุงานพิมพ์ด้วยตัวเองและ: Layouts แบบพาโนรามา มาพร้อมชุดของโหมดสี รวมถึงสีดำและสีขาวแบบใหม่ เพื่อสร้างอารมณ์และความรู้สึกที่แตกต่างกับซอฟต์แวร์นี้ทำงานผ่านชุดควบคุมที่สอดคล้องกันระหว่าง Slider Bars และ Colour Wheels เพื่อความแม่นยำและง่ายต่อการปรับ



Epson Cloud Solution PORT

จัดการเครื่องพิมพ์ของคุณได้สะดวก ง่ายดายด้วย Epson Cloud Solution PORT ผู้ใช้งานสามารถจัดการเครื่องพิมพ์ของเอปสันได้จากระยะไกลด้วยคอมพิวเตอร์หรืออุปกรณ์มือถือ เพิ่มประสิทธิภาพการใช้งานโดยการควบคุม วิเคราะห์ และจัดการเครื่องพิมพ์ทุกเครื่องจากส่วนกลางผ่านอินเทอร์เน็ตที่ใช้งานง่าย รวมถึงแก้ไขปัญหาได้ราบรื่นขึ้น



เครื่องพิมพ์หน้ากว้าง

64 นิ้ว



44 นิ้ว



24 นิ้ว



17 นิ้ว



6 สี



ดำภาพถ่าย ดำด้าน เเทา ฟ้า ม่วงแดง เหลือง

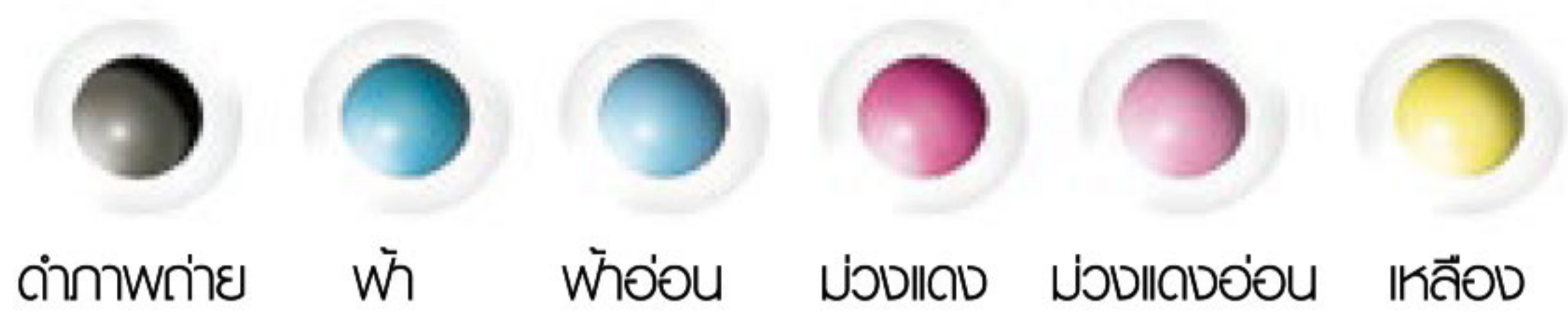
SC-P8530D/P8530DL/P8530DM



SC-P6530E/P6530D



10 สี



ดำภาพถ่าย ฟ้ำ ฟ้ำอ่อน ม่วงแดง ม่วงแดงอ่อน เหลือง



เทาเข้ม ดำด้าน เเท เเทสว่าง

SC-P20070



SC-P5330



NEW

12 สี



ดำภาพถ่าย เเท ม่วง ฟ้ำ ฟ้ำอ่อน ม่วงแดง ม่วงแดงอ่อน



เหลือง เขียว ส้ม เเทสว่าง ดำด้าน

SC-P9530



SC-P7530



สีสดใสในทุกการพิมพ์



เครื่องพิมพ์อิงค์สี SC-P5330 ขนาดกะทัดรัด สมบูรณ์แบบ
สำหรับผู้ที่ต้องการงานพิมพ์ภาพถ่ายคุณภาพสูง มาพร้อมหัวพิมพ์อิงค์สี
Micro Piezo® และชุดหมึก UltraChrome™ PRO10 All-Pigment
ให้งานพิมพ์ภาพที่มีความละเอียดสูงเป็นพิเศษ กทนทาน และมีชีวิตชีวามากยิ่งขึ้น

SC-P5330

สดใสสวยงาม สีสิ้นสมำเสมอ

ยกระดับประสบการณ์ความสมบูรณ์แบบของภาพด้วยเครื่องพิมพ์อิงค์jet SC-P5330 มาพร้อมชุดหมึก UltraChrome™ PRO10 และหมึกสีม่วงแบบใหม่ เพื่อเพิ่มคุณภาพสีฟ้าและให้ช่วงสีที่กว้างขึ้น รองรับการใช้งานร่วมกับโหมดการพิมพ์ Carbon Black และ Black Enhance Overcoat ได้อย่างลงตัว ให้ความหนาแน่นของสีดำที่สูงขึ้น และเพิ่มค่าความคมชัดด้วยการไล่ระดับสีที่ราบเรียบขึ้น



ช่องหมึกสีดำโดยเฉพาะ

พิมพ์งานได้ต่อเนื่องด้วยช่องหมึกสีดำด้านและสีดำภาพถ่ายโดยเฉพาะ



สะดวกสบาย ใช้งานง่าย

Epson ColorBase Software

เครื่องมือปรับเทียบสีที่ใช้งานง่าย เหมาะสำหรับช่างภาพ และผู้เชี่ยวชาญด้านศิลปะ: Epson ColorBase ให้คุณภาพสีที่สม่ำเสมอในทุกการพิมพ์

รองรับการปรับเทียบสี Epson ColorBase ช่วยให้การจัดการการพิมพ์เป็นเรื่องง่าย เพิ่มประสิทธิภาพการพิมพ์จากระยะไกล ด้วยข้อกำหนดการปรับเทียบสีที่สำคัญ และเก็บไฟล์การปรับเทียบสีไว้เพื่ออ้างอิงได้

Epson Print Layout Software

ซอฟต์แวร์ Epson Print Layout ช่วยให้คุณเข้าถึงฟังก์ชันหลักทั้งหมดได้อย่างง่ายดาย และยังช่วยจัดการรูปแบบการพิมพ์และสีด้วยซอฟต์แวร์ RIP มาตรฐานชั้นนำในระดับอุตสาหกรรม ควบคู่กับเทคโนโลยีการบ่อนวัสดุการพิมพ์ที่มีความแม่นยำสูง ให้คุณมั่นใจได้กับการทำงานที่ราบรื่นของเครื่องพิมพ์ แม้ไม่มีคนควบคุมก็ตาม

ให้งานพิมพ์คุณภาพสูง

ตอบโจทย์ประสิทธิภาพงานพิมพ์ ยืนหยัดผ่านการทดสอบของกาลเวลา ด้วยสีที่ทนต่อแสงได้ยาวนานถึง 60 ปี*

*ตามมาตรฐานการวัดของ JEITA CP-3901A: กระดาษ A4 พิวมัน อุณหภูมิ 23°C และความชื้น 50%



คุณภาพสีที่โดดเด่น และประสิทธิภาพที่คุณวางใจได้

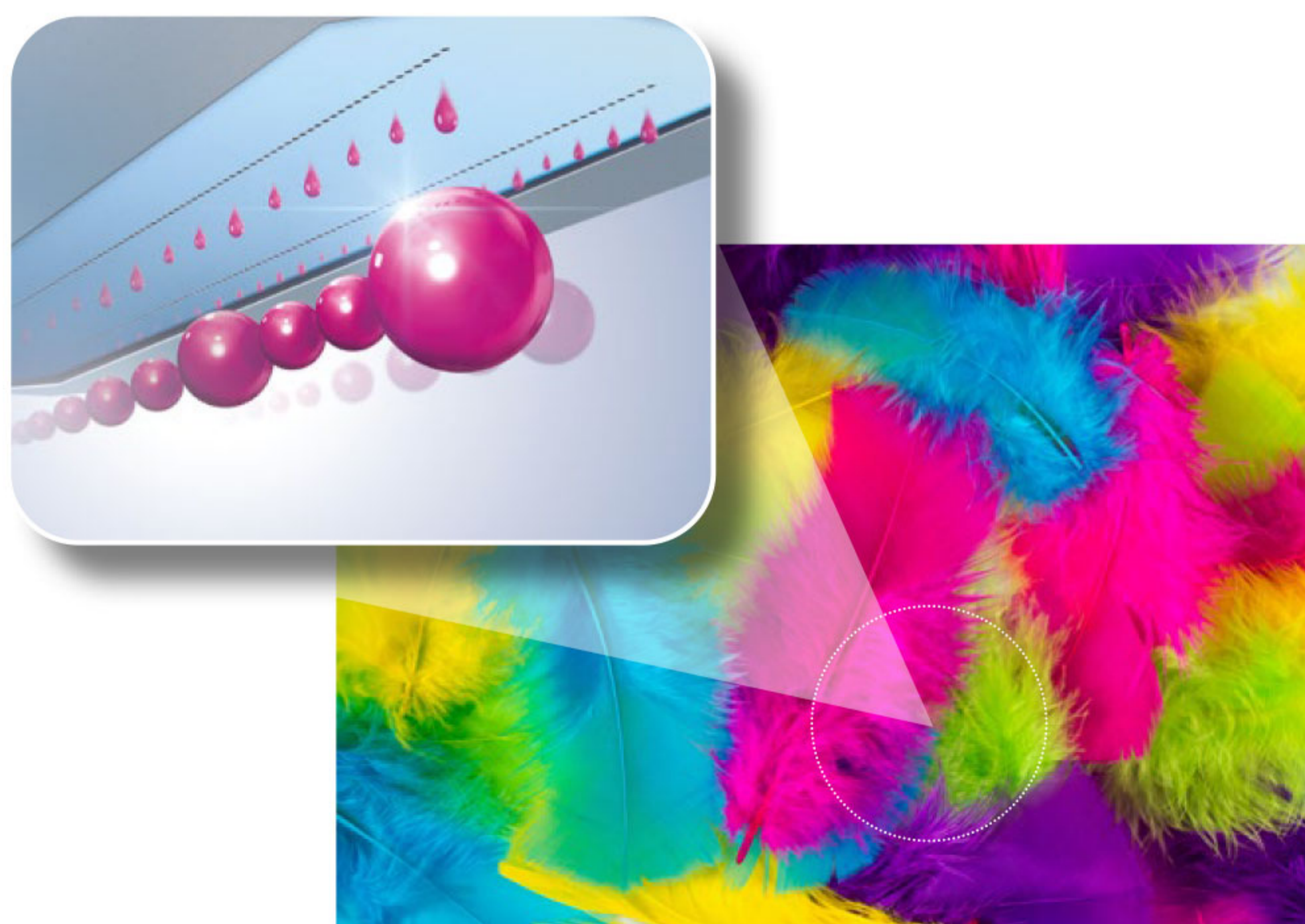


ยกระดับประสิทธิภาพงานพิมพ์ของคุณด้วยเครื่องพิมพ์เอปสัน SC-P7530 และ SC-P9530 ให้งานพิมพ์คุณภาพสูงพร้อมโทนสีที่กว้างขึ้นด้วยหมึก UltraChrome PRO12 แบบใหม่ จากเอปสัน ทำงานคู่กับเทคโนโลยีหัวพิมพ์ PrecisionCore MicroTFP ได้อย่างสมบูรณ์แบบ เหมาะสำหรับงานถ่ายภาพ งานศิลปะ งานออกแบบกราฟิก และ Proofing ให้งานพิมพ์ที่สวยงาม มีชีวิตชีวา และคมชัดในทุกงานพิมพ์

SC-P7530/P9530

โทนสีกว้างขึ้น

เครื่องพิมพ์อิงค์jet SC-P7530 และ SC-P9530 มาพร้อมหมึกพิมพ์ UltraChrome PRO 12 แบบใหม่จากเอปสัน มีโทนสีที่กว้างขึ้น ให้งานพิมพ์คุณภาพสูง รายละเอียดครบถ้วน คมชัดแม่นยำเหนือระดับ และหัวพิมพ์ PrecisionCore MicroTFP ขนาด 2.6 นิ้วแบบใหม่ เครื่องพิมพ์เหล่านี้มีระบบการทำงานที่ทรงประสิทธิภาพ และรองรับหมึกเฉพาะสำหรับ สีดำด้าน และสีดำภาพถ่าย



รวมคุณภาพและประสิทธิภาพได้อย่างลงตัว ด้วยเครื่องพิมพ์อิงค์jet SC-P7530 และ SC-P9530 มาพร้อมหัวพิมพ์ PrecisionCore MicroTFP ที่มีความละเอียดสูงถึง 300 dpi และพิมพ์ได้ 12 ช่อง รวมทั้งการใส่ระดับสีที่ราบเรียบ นุ่มนวลและมีมิติมากขึ้น ให้งานพิมพ์คุณภาพสูงด้วยหมึก สีดำด้าน สีดำภาพถ่าย และสีดำอ่อน โดยใช้เทคโนโลยี Black Enhancement Overcoating

รองรับแอปพลิเคชันได้หลากหลาย

ออกแบบเพื่อรองรับการใช้งานแอปพลิเคชันได้หลากหลาย เหมาะสำหรับภาพถ่ายระดับมืออาชีพ แบบภาพจิตรกรรม บรรลุภัณฑ์ และการตรวจสอบ สามารถพิมพ์ได้อย่างรวดเร็วและง่ายดาย ไม่ว่าจะงานพิมพ์จะมีรายละเอียดมากเพียงใดก็ตาม ปลดปล่อยความคิดสร้างสรรค์ ลงสู่วัสดุการพิมพ์ประเภทต่างๆ ได้ เช่น กระดาษอาร์ต พลาสติก หรือกระดาษโฟโต้ โดยที่คุณภาพไม่ลดลง เครื่องพิมพ์อิงค์jet SC-P7530 และ SC-P9530 รองรับการทำงานที่มีหน้ากว้างได้สูงสุด 44 นิ้ว

*เฉพาะรุ่น SC-P9530 เท่านั้น



ออกแบบให้ใช้งานได้ยาวนาน

เครื่องพิมพ์อิงค์jet SC-P7530 และ SC-P9530 มาพร้อมคุณสมบัติที่หลากหลาย เช่น ช่องม้วนวัสดุแบบเปิด เพื่อป้องกันฝุ่น และไฟ LED ในตัวสำหรับดูงานพิมพ์

ULTRACHROME PRO 12 INK

เครื่องพิมพ์หน้ากว้าง

24 นิ้ว

SC-P7530

เครื่องพิมพ์หน้ากว้าง

44 นิ้ว

SC-P9530

LARGE FORMAT PHOTO PRINTER
SURECOLOR SC-P6530E/P6530D

ส่งมอบงานพิมพ์คุณภาพระดับแกลเลอรี



เครื่องพิมพ์เอสสัน SC-P6530E และ SC-P6530D มาพร้อมนวัตกรรมที่ทันสมัย ด้วยเทคโนโลยี PrecisionCore™ และหมึก UltraChrome PRO 6 ส่งมอบงานพิมพ์ที่มีชีวิตชีวา คมชัด แม่นยำ ให้รายละเอียดที่ดีที่สุดในทุกชิ้นงาน

SC-P6530E/P6530D

ให้สีที่ถูกต้องแม่นยำ

หมึกพิมพ์ UltraChrome PRO 6 จากเอปสัน ให้งานพิมพ์ประสิทธิภาพสูงและให้สีที่คมชัด แม่นยำ ยกระดับงานพิมพ์ของคุณสู่ระดับมืออาชีพ

งานพิมพ์ทนทาน

หมึกเอปสัน UltraChrome PRO 6 มีคุณสมบัติกันน้ำ กันรอยเปื้อน และสีไม่ซีดจาง ให้งานพิมพ์ทนทาน ใช้งานได้ยาวนาน



กันน้ำและกันรอยเปื้อน

สีไม่ซีดจาง

Epson Smart Panel

ด้วยแอปพลิเคชัน Epson Smart Panel ช่วยให้คุณสามารถตั้งค่า ตรวจสอบ พิมพ์และสแกนผ่านอุปกรณ์ iOS หรือ Android ได้

คุณสามารถตั้งค่า ตรวจสอบ พิมพ์และสแกนได้สะดวกสบาย ด้วยเครื่องพิมพ์เอปสัน หรือพิมพ์งานได้จ่ายจากปลายนิ้วของคุณ ผ่านคุณสมบัติที่หลากหลาย อีกทั้งคุณยังสามารถปรับแต่ง แอปพลิเคชันให้เป็นแอปการจัดการแบบครบวงจรได้ตามต้องการ



การทำงานแบบไร้รอยต่อ

(เฉพาะรุ่น SC-P6530D เท่านั้น)

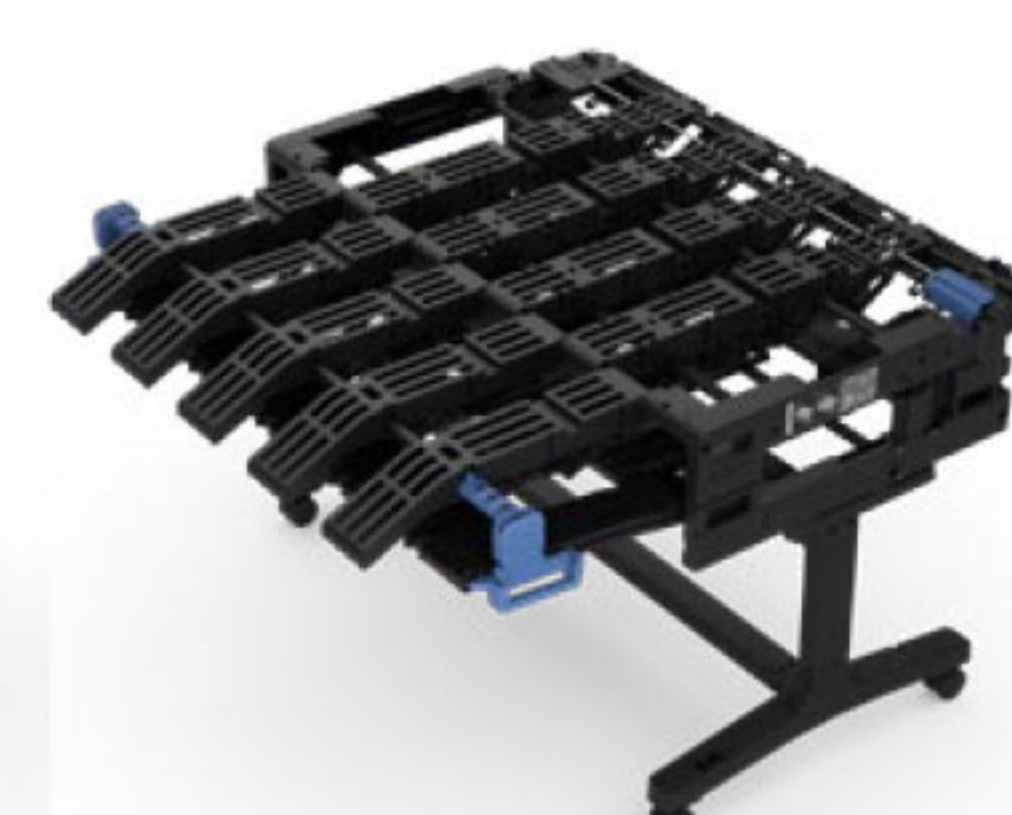
เครื่องพิมพ์เอปสัน SureColor SC-P6530D เพิ่มประสิทธิภาพการทำงานได้อย่างดีเยี่ยม ช่วยคุณประหยัดเวลาและทรัพยากรบุคคล ด้วยการสลับม้วนอัตโนมัติ คุณสามารถโหลดม้วนวัสดุได้ง่ายและรวดเร็วขึ้น ให้การทำงานที่สะดวกราบรื่นและพิมพ์งานได้ต่อเนื่องยาวนาน



บ้วนม้วนวัสดุอัตโนมัติ



สลับม้วนโดยอัตโนมัติ



Production Stacker

ULTRACHROME PRO 6 INK

เครื่องพิมพ์หน้ากว้าง
24 นิ้ว

เปลี่ยนจินตนาการให้เป็นงานพิมพ์ที่มีชีวิตชีวา



ถ่ายทอดความคิดสร้างสรรค์ของคุณผ่านงานพิมพ์ที่สดใส สวยงาม สมจริง ด้วยเครื่องพิมพ์เอปสัน SC-P8530D/P8530DL/P8530DM เปลี่ยนจินตนาการให้เป็นงานศิลปะขนาดใหญ่ที่มีชีวิตชีวา คมชัดแม่นยำ และมีความละเอียดที่เหนือกว่า สามารถติดตั้งได้หลากหลายและทำงานได้ราบรื่น ไร้รอยต่อ เพิ่มประสิทธิภาพการพิมพ์ของคุณด้วยเครื่องพิมพ์หน้ากว้างจากเอปสัน

SC-P8530D/DL/DM

มาตรฐานเกอเลอร์

ด้วยชุดหมึก 6 สี ทำให้โทนสีกว้างขึ้นเป็นพิเศษ รวมถึงความหนาแน่นของสีดำที่สูงขึ้น ช่วยให้คุณสร้างสรรค์งานพิมพ์ภาพถ่ายคุณภาพระดับเกอเลอร์ได้



พิมพ์ภาพถ่าย



พิมพ์งานขาวดำระดับมืออาชีพ

รองรับวัสดุการพิมพ์ที่หลากหลาย

ให้งานพิมพ์ระดับมืออาชีพ สามารถพิมพ์บนวัสดุการพิมพ์ที่หลากหลายประเภท เช่น พิมพ์ใบศิลปะหรือกระดาษภาพถ่ายระดับพรีเมียม



วัสดุพิวตัน



วัสดุพิวมัน

รองรับวัสดุพิมพ์ Dual Roll หน้ากว้างสูงสุด 44 นิ้ว

ให้คุณจัดการงานพิมพ์ได้ง่าย ด้วยการกำหนดค่าวัสดุการพิมพ์แบบม้วนคู่ หน้ากว้าง 44 นิ้ว ช่วยเพิ่มประสิทธิภาพการผลิตได้อย่างดีเยี่ยม



การไล่ระดับสีที่ราบเรียบ

เพื่อความสมบูรณ์แบบระดับมืออาชีพ

ด้วยการใช้นวัตกรรมเทคโนโลยีหมึกสีดำ 2 ระดับ ดำภาพถ่ายและดำด้าน พร้อมกับหมึกเอปสัน UltraChrome PRO 6 ให้ความหนาแน่นของสีดำที่สมจริง และความสมดุลของสีเทา เพื่อการไล่ระดับสีที่เนียนเรียบ รวมทั้งการเปลี่ยนภาพและถอดสีเทาที่เป็นกลางในทุกภาพ เพื่อให้คุณภาพสูงสุดในทุกงานพิมพ์



ULTRACHROME PRO 6 INK

เครื่องพิมพ์หน้ากว้าง

44 นิ้ว

งานพิมพ์สีสดใส ให้คุณภาพที่เหนือกว่า



เครื่องพิมพ์ออปชั่น SC-P20070 ตอบโจทย์การใช้งานระดับอุตสาหกรรม ให้งานพิมพ์ประสิทธิภาพสูง คมชัด แม่นยำ และพิมพ์ได้รวดเร็ว มาพร้อม หัวพิมพ์ PrecisionCore MicroTFP และหมึก UltraChrome™ PRO แบบใหม่ เพลิดเพลินกับงานพิมพ์ที่สวยงาม มีชีวิตชีวา ด้วยราคาที่คุ้มค่า

SC-P20070

มาตรฐานล้ำสมัย

หมดกังวลกับคุณภาพการพิมพ์เมื่อพิมพ์ด้วยความเร็วสูงอีกต่อไป ด้วยเทคโนโลยีหมึก UltraChrome PRO ของเอปสัน และหัวพิมพ์ PrecisionCore MicroTFP แบบใหม่ ให้งานพิมพ์ที่สดใส สวยงามคมชัดอย่างน่าอัศจรรย์ มาตรฐานระดับแกแลลอรี่ ให้ภาพที่ทนทานยาวนาน และสีเทา 4 ระดับ ทำให้งานพิมพ์มีการไล่ระดับสีที่เนียนเรียบ และมีความแม่นยำสูง แม้ในโหมดการพิมพ์ที่เร็วที่สุด



คุ้มค่า ประสิทธิภาพสูง

เครื่องพิมพ์เอปสัน SC-P20070 ประหยัดพลังงาน ประสิทธิภาพสูง การบำรุงรักษาต่ำ ตอบโจทย์การใช้งานทางธุรกิจได้อย่างสมบูรณ์แบบมาพร้อมระบบหมึกขนาดใหญ่ที่มีความจุมากถึง 700 มิลลิลิตร และผู้ใช้งานสามารถกำหนดคุณสมบัติต่างๆ ได้ เช่น Postscript (อุปกรณ์เสริม) ระบบหมุนเวียนวัสดุการพิมพ์อัตโนมัติ และเพ็คเกจหรือการรับประกันที่เลือกได้

ประสิทธิภาพที่ไวใจได้

ออกแบบเพื่อให้ใช้งานได้ต่อเนื่องยาวนาน เครื่องพิมพ์เอปสัน SC-P20070 มาพร้อมระบบป้องกันวัสดุการพิมพ์แบบใหม่ที่สามารถรองรับงานพิมพ์ปริมาณมากได้โดยไม่ลดคุณภาพการพิมพ์ ให้งานพิมพ์สูงสุดด้วยระบบ Realtime Media Adjustment และ Feedback System อีกทั้งยังมีระบบ Media Inductive Roller System ที่ช่วยให้เครื่องพิมพ์ทำงานได้ราบรื่นแม้ไม่มีคนควบคุม



ลูกกลิ้งป้อนวัสดุการพิมพ์

ลูกกลิ้งนำทางวัสดุการพิมพ์

รองรับวัสดุการพิมพ์ได้หลากหลาย



เครื่องพิมพ์เอปสัน SC-P20070 เป็นเครื่องพิมพ์แบบตั้งพื้น ที่มีหน้ากว้างถึง 64 นิ้ว (1,626 มิลลิเมตร) รองรับวัสดุการพิมพ์ได้หลากหลาย เช่น กระดาษปอนด์ทั่วไป กระดาษโฟโต้ ฟิล์มใส ฟิล์มโปร่งแสง และวัสดุสังเคราะห์อื่นๆ นอกจากนี้ ยังสามารถหมุนเวียนวัสดุที่มีการตัดตั้งแกนหมุน พร้อมปรับความตึงในตัว และระบบตัดอัตโนมัติความเร็วสูงอีกด้วย

ULTRACHROME PRO INK

เครื่องพิมพ์หน้ากว้าง

64 นิ้ว

350 มิลลิเมตร

700 มิลลิเมตร

T-Code / Model No.

T48YE / C13T48YE00			T44V6 / C13T44V600	T8246 / C13T824644	T8246 / C13T824644	T8246 / C13T824644	T8246 / C13T824644	ม่วงแดงอ่อน
			T44V7 / C13T44V700	T8247 / C13T824744	T8247 / C13T824744	T8247 / C13T824744	T8247 / C13T824744	เทาเข้ม
						T8241 / C13T48YE00	T8241 / C13T48YE00	เทา
			T44V8 / C13T44V800	T8248 / C13T824844	T8248 / C13T824844	T8241 / C13T48Y800	T8241 / C13T48Y800	ดำด้าน
			T44V9 / C13T44V900	T8249 / C13T824944	T8249 / C13T824944			เทาอ่อน
			T44VA / C13T44VA00	T824A / C13T824A44	T824A / C13T824A44			ส้ม
			T44VB / C13T44VB00	T824B / C13T824B44	T824B / C13T824B44			เขียว
			T44VD / C13T44VD00	T824D / C13T824D44	T824D / C13T824D44			ม่วง
T48R1 / C13T48R100	T44N1 / C13T44N100	ดำภาพถ่าย	T8041 / C13T48R100	T8041 / C13T804100	T8041 / C13T804100	T8041 / C13T48R100	T8041 / C13T48R100	ดำภาพถ่าย
T48R2 / C13T48R200	T44N2 / C13T44N200	ฟ้า	T8041 / C13T48R200	T8042 / C13T804200	T8042 / C13T804200	T8041 / C13T48R200	T8041 / C13T48R200	ฟ้า
	T44N3 / C13T44N300	ม่วงแดง	T8041 / C13T48R300	T8043 / C13T804300	T8043 / C13T804300	T8041 / C13T48R300	T8041 / C13T48R300	ม่วงแดง
T48R4 / C13T48R400	T44N4 / C13T44N400	เหลือง	T8041 / C13T48R400	T8044 / C13T804400	T8044 / C13T804400	T8041 / C13T48R400	T8041 / C13T48R400	เหลือง
	T44N5 / C13T44N500	ฟ้าอ่อน	T8041 / C13T48R400	T8045 / C13T804500	T8045 / C13T804500			ฟ้าอ่อน
	T44N6 / C13T44N600	ม่วงแดงอ่อน	T8041 / C13T48R400	T8046 / C13T804600	T8046 / C13T804600			ม่วงแดงอ่อน
	T44N7 / C13T44N700	เทาเข้ม	T8041 / C13T48R400	T8047 / C13T804700	T8047 / C13T804700			เทาเข้ม
T48R8 / C13T48R800	T44N8 / C13T44N800	ดำด้าน	T8041 / C13T48RE00			T8041 / C13T48RE00	T8041 / C13T48RE00	เทา
T48RE / C13T48RE00	T44N9 / C13T44N900	เทา	T8041 / C13T48R800	T8048 / C13T804800	T8048 / C13T804800	T8041 / C13T48R800	T8041 / C13T48R800	ดำด้าน
	T44NA / C13T44NA00	เทาอ่อน		T8049 / C13T804900	T8049 / C13T804900			เทาอ่อน
T48R3 / C13T48R300		ม่วงแดง	T44NA / C13T44NA00	T804A / C13T804A00	T804A / C13T804A00			ส้ม
			T44NB / C13T44NB00	T804B / C13T804B00	T804B / C13T804B00			เขียว
			T44ND / C13T44ND00	T804D / C13T804D00	T804D / C13T804D00			ม่วง

ข้อมูลจำเพาะ

รุ่น	SC-P5330
รหัส SKU	C11CL14403
เทคโนโลยีการพิมพ์	On-Demand Inkjet (Piezo Electric), Variable-Sized Droplet Technology
วิธีการพิมพ์	หัวพิมพ์ Micro Piezo
หัวพิมพ์	1,800 หัวฉีด (180 หัวฉีด x 10 ช่อง x 1 หัว)
การเรียงหัวฉีด	180 หัวฉีด (x2), 180 หัวฉีด (x8),
ความละเอียดสูงสุด	5,760 x 1,440 dpi
ปริมาณหมึกพิมพ์	1.5 pl
ข้อมูลจำเพาะการพิมพ์	โหมดความเร็ว: 720 x 720 dpi, 2.35 นาที โหมดคุณภาพ: 1,440 x 720 dpi, 4.25 นาที โหมดคุณภาพสูง: 1,440 x 1,440 dpi, 6.35 นาที โหมดคุณภาพสูงสุด: 5,760 x 1,440 dpi, 13.00 นาที
ความแม่นยำของเส้น	+/- 0.2% ของความยาวเวกเตอร์ที่ระบุหรือ +/- 0.26 มม. (แล้วแต่จำนวนใดมากกว่า)
ระบบหมึก	หมึก Pigment
ชนิดหมึก	หมึก UltraChrome PRO10
ชื่อหมึก	ดำภาพถ่าย, ฟ้ำ, ม่วงแดง, เหลือง, ดำด้าน, เทา,
สี	เทาอ่อน, ฟ้ำอ่อน, ม่วงแดงอ่อน, ม่วง
ความจุหมึก	80 มิลลิลิตร (แบบพร้อม)/200 มิลลิลิตร
กล่องหมึก	ตลับหมึก
การจัดการกระดาษ	กระดาษปอนด์, กระดาษพิมพ์ (ปอนด์ด้วยตนเอง), โปสเตอร์บอร์ด (ปอนด์ด้วยตนเอง), ภาชนะกระดาษ ASF
ทางเดินกระดาษ	Friction Feed (สลับอัตโนมัติระหว่างกระดาษปอนด์และกระดาษพิมพ์)
วิธีป้อนกระดาษ	แบบ 2 นิ้ว: เส้นผ่าศูนย์กลางสูงสุด 103 มม./แบบ 3 นิ้ว: เส้นผ่าศูนย์กลางสูงสุด 150 มม.
เส้นผ่าศูนย์กลางของกระดาษสูงสุด ¹	20 x 25 ซม. (8 x 10 นิ้ว), A4, Letter, 254 x 305 มม. (10 x 12 นิ้ว), JIS B4 (257 x 364 มม.),
ขนาดกระดาษ	USB (11 x 17 นิ้ว), 11 x 14 นิ้ว, A3, A3+, SuperW A3, B3, A2, US C (17 x 22 นิ้ว)
ความหนากระดาษ	ปอนด์: กระดาษปอนด์: 0.08 - 0.50 มม. กำหนดเอง: กระดาษพิมพ์: 0.08 - 0.8 มม., โปสเตอร์บอร์ด: 0.9 - 1.5 มม. ASF: กระดาษพิมพ์: 0.08 - 0.8 มม.
ความยาวสูงสุดที่สามารถพิมพ์ได้ ²	กระดาษปอนด์: 18 มม., กระดาษพิมพ์: 610 มม., โปสเตอร์บอร์ด: 610 มม.
รีไซเคิล	8/10/11/14/16/17 นิ้ว, A4/A3/A3+/A2, 300 มม. : กระดาษปอนด์ 10/14/16/17 นิ้ว, A4/A3/A3+, 300 มม. : กระดาษพิมพ์และโปสเตอร์บอร์ด
ความจุ ASF: พิมพ์สูงสุด	ภาชนะกระดาษ ASF: กระดาษธรรมดา 250 พิมพ์ (A4-A2/US-C)
แผงควบคุม	จอสี LCD ขนาด 4.3 นิ้ว ระบบสัมผัสแบบไฟฟ้า
จอ LCD	จอสี LCD ขนาด 4.3 นิ้ว ระบบสัมผัสแบบไฟฟ้า
การเชื่อมต่อ	SuperSpeed USB ³ , 10BASE-T/100BASE-TX/IEEE802.11b/g/n/ac
พอร์ตเชื่อมต่อ	ESC/P raster
ภาษาเครื่องพิมพ์	1GB
หน่วยความจำ	Windows 7, 8, 8.1, 10, 11 หรือสูงกว่า Windows Server 2022, 2019, 2016, 2012R2, 2012, 2008R2, 2008
ระบบปฏิบัติการ	CPU: Core 2 Duo 3.05GHz หรือมากกว่า, หน่วยความจำ: หน่วยความจำมากกว่า 4GB, ฮาร์ดดิสก์: พื้นที่ว่างมากกว่า 64GB ⁴
รองรับระบบปฏิบัติการ PC	Windows OS X10.9.5 หรือสูงกว่า
รองรับระบบปฏิบัติการ Mac	CPU: Core 2 Duo 3.05GHz หรือมากกว่า, หน่วยความจำ: หน่วยความจำมากกว่า 8GB, ฮาร์ดดิสก์: พื้นที่ว่างมากกว่า 128GB ⁴
ความต้องการระบบ Mac	Utility Software
รวมอยู่ใน CD	Windows - Printer Driver - EpsonNet Print - EpsonNet Setup - EpsonNet Config SE - Epson Manual Launcher - Epson Print Layout - Epson Edge Dashboard - Epson Media Installer - Epson ColorBase3 - Epson Device Admin - Device Status System (DSS) - EPSON SureLab Order Controller Mac - Printer Driver - Firmware Update - EpsonNet Config SE - Epson Manual Launcher - Epson Print Layout
ดาวน์โหลดผ่านเว็บ	Windows - Installer Package (Install Navi) - Web Installer - Software Updater - Firmware Updater - Adobe ICC Profile - LFP Accounting Tool Mac - Installer Package - Web Installer - Software Updater - Firmware Updater - Uninstaller
ข้อมูลจำเพาะทางไฟฟ้า	แรงดันไฟฟ้า AC 100 - 240V, 50/60Hz
กระแสไฟฟ้า	AC 100V 3.4AAC 100-240V 3.4-1.6A
การสิ้นเปลืองพลังงาน	ขณะทำงาน: ประมาณ 42W, เตรียมพร้อม: ประมาณ 17W, พักเครื่อง: ประมาณ 2.4W, สแตนด์บาย: ประมาณ 0.2W
สภาพแวดล้อมการใช้งาน	อุณหภูมิขณะทำงาน: 10 - 35°C / จัดเก็บ: -20 - 40°C
อุณหภูมิ	ความชื้นขณะทำงาน: 20% - 80% (ไม่มีการควบแน่น), จัดเก็บ: 5% - 85% (ไม่มีการควบแน่น)
ความชื้น	ขนาดและน้ำหนัก
ขนาด (กว้าง x ลึก x สูง)	863 x 1,134 x 405 มิลลิเมตร
น้ำหนัก	ประมาณ 53 กิโลกรัม

ขนาดและน้ำหนัก

SC-P5330

น้ำหนัก: ประมาณ 53 กิโลกรัม



อุปกรณ์ภายในกล่อง

- เครื่องพิมพ์
- ตลับหมึกเริ่มต้น (80 มิลลิลิตร)
- สายไฟ AC
- คู่มือการติดตั้ง
- กล่องบำรุงรักษา
- กล่องบำรุงรักษาแบบรีไซเคิล
- กล่องกระดาษแข็ง
- แท่นป้อนลูกกลิ้ง
- ตัวเรือนกระดาษพิมพ์แบบรีไซเคิล

อุปกรณ์เสริม

- แท่นป้อนลูกกลิ้ง 2/3 นิ้ว C12C811251
- ใบมีดตัดสำหรับอัตโนมัติ C12C815351

© 2024 Epson Singapore Pte Ltd สงวนลิขสิทธิ์ ห้ามทำซ้ำ
ในบางส่วนหรือทั้งหมด โดยไม่ได้รับความยินยอมเป็นลายลักษณ์
อักษรจาก Epson

EPSON เป็นเครื่องหมายการค้าจดทะเบียนของ
Seiko Epson Corporation. ชื่อสินค้าและชื่อบริษัทอื่นๆ ที่พิมพ์
ที่ปรากฏในนี้ ใช้เพื่อวัตถุประสงค์ในการเรียกขานเท่านั้น และเป็น
เครื่องหมายการค้าหรือเครื่องหมายการค้าจดทะเบียนของเจ้าของ
ผลิตภัณฑ์นั้นๆ เอปสัน ไม่รับประกันใดๆ ในเครื่องหมายเหล่านี้ ตัวอย่าง
ภาพและ/หรือภาพพิมพ์ในเอกสารนี้การออกแบบและรายละเอียดของ
ผลิตภัณฑ์เป็นภาพจำลอง ข้อมูลจำเพาะอาจมีการเปลี่ยนแปลง
โดยไม่ต้องแจ้งให้ทราบ และอาจแตกต่างกันระหว่างประเทศ กรุณา
ตรวจสอบกับสำนักงาน Epson ที่ตั้งขึ้นเพื่อรับข้อมูลเพิ่มเติม

Apple, iPad, และ iPhone เป็นเครื่องหมายการค้าของ
Apple Inc., จดทะเบียนในสหรัฐอเมริกาและประเทศอื่นๆ
App Store เป็นเครื่องหมายการค้าของ Apple Inc.
Android เป็นเครื่องหมายการค้าของ Google Inc.

ตราประทับของตัวเรือนจำหน่าย

มีดุนยูน 2567

¹ อ้างอิงจากการพิมพ์กระดาษ Premium Glossy Photo ขนาด A2 ตั้งแต่นั้นจนถึงกระดาษ
² ขึ้นอยู่กับความหนาของกระดาษ กระดาษจะมีขนาดใหญ่มากกว่าขนาดเส้นผ่าศูนย์กลางภายนอกที่มีอยู่ หากใช้กระดาษปอนด์จำเป็นต้องอยู่ในช่วงเส้นผ่าศูนย์กลางภายนอก
³ ความยาวการพิมพ์อาจถูกจำกัด ขึ้นอยู่กับข้อกำหนดของระบบปฏิบัติการหรือซอฟต์แวร์
⁴ รองรับการใช้งาน USB 3.0
⁵ สำหรับ Utility Software โปรดดูข้อกำหนดของระบบแต่ละ: Utility Software

บริษัท เอปสัน (ประเทศไทย) จำกัด

ชั้น 22 อาคารปิ่นทาวเวอร์
เลขที่ 1152 ถนนพหลโยธิน แขวงคลองเตย เขตคลองเตย กรุงเทพฯ 10110

Contact Us

- support@eth.epson.co.th
- Epson Thailand
- 02-460-9699

Follow Us



EpsonThailand

More Details



Epson.co.th

ข้อมูลจำเพาะ

รุ่น	SC-P7530	SC-P9530
รหัส SKU	C11CH12402	C11CH13402
เทคโนโลยีการพิมพ์	PrecisionCore Inkjet Technology, Variable-Sized Droplet Technology	
วิธีการพิมพ์	หัวพิมพ์ PrecisionCore MicroTFP	
หัวพิมพ์	9,600 หัวฉีด (800 หัวฉีด x 12 ช่อง x 1 หัว)	
การเรียงหัวฉีด	2,400 x 1,200 dpi	
ความละเอียดสูงสุด	3.5 pl	
ปริมาณหมึกพิมพ์	3.5 pl	
ข้อมูลจำเพาะการพิมพ์		
ความเร็วการพิมพ์	97 วนาที (ระดับ 1)	219 วนาที (ระดับ 1)
	122 วนาที (ค่าเริ่มต้น) Premium Glossy Photo Paper	285 วนาที (ค่าเริ่มต้น) Premium Glossy Photo Paper
	170 ทรน ขนาด A1/ISO Bike	170 ทรน ขนาด B0/ISO Bike
ระบบหมึก	หมึก Pigment	
ชนิดหมึก	หมึก UltraChrome PRO 12	
ชื่อหมึก	ดำภาพถ่าย, ฟ้า, ม่วงแดง, เหลือง, ดำด้าน, ฟ้าอ่อน, ม่วงแดงอ่อน, ส้ม, เขียว, ม่วง, เทา, เทาอ่อน	
สี	350 มิลลิเมตร, 700 มิลลิเมตร	
ความจุหมึก	ตลับหมึก	
กล่องหมึก	ม้วนกระดาษ (ปรับด้วยมือ)	
การจัดการกระดาษ	Friction Feed	
ทางเดินกระดาษ	ใบกระดาษม้วน 2 นิ้ว: สูงสุด 103 มิลลิเมตร, ใบกระดาษม้วน 3 นิ้ว: สูงสุด 150 มิลลิเมตร	
วิธีนอกรดาษ		
เส้นผ่าศูนย์กลางม้วนกระดาษสูงสุด	6 กิโลกรัม	10 กิโลกรัม
น้ำหนักม้วนกระดาษสูงสุด	254 - 620 มิลลิเมตร	254 - 1,118 มิลลิเมตร
ความกว้างม้วนกระดาษ	210 - 620 มิลลิเมตร	210 - 1,118 มิลลิเมตร
ความกว้างเฟ้นกระดาษ	0.08 - 0.5 มิลลิเมตร	
ความหนากระดาษ	ใบกระดาษ: 0.08 - 1.5 มิลลิเมตร	
ความหนากระดาษ (ปรับด้วยมือ)		
การเชื่อมต่อ		
พอร์ตเชื่อมต่อ	Super-Speed USB ¹ , 100BASE-TX / 1000BASE-T	USB Interface (Hi-Speed USB/USB), 1000BASE-T/100BASE-TX
ภาษาเครื่องพิมพ์	ESC/P raster	
หน่วยความจำ	2 GB	
ระบบปฏิบัติการ		
ระบบ PC	Windows 10, 8.1, 8, 7, Windows Vista, Windows XP (32bit/64bit) Windows Server 2019/2016/2012 R2/2012/2008/2003 R2/2003 SP2 หรือสูงกว่า	
ระบบ Mac	Mac OS X 10.6.8 หรือสูงกว่า, Mac OS 11 หรือสูงกว่า	
Utility Software	Windows Install Navi - Printer driver - EpsonNet Setup - EpsonNet Print - EpsonNet Config SE -Epson Software Updater - EPSON manuals - Manual Luncher - Epson Control DashboardMac Setup Navi EpsonNet Config SE Epson Software Updater	
รวมอยู่ใน CD	Windows Install Navi, Web Installer, Firmware Updater, PS Driver, HDI Driver, XPS Driver, Epson Media Installer, EpsonNet Setup Manager, Epson Device Admin, Epson Edge Dashboard, Epson Edge Print, Epson Print Layout, IFP Accounting tool, Adobe ICC Profiles, Mac Web Installer, Install Navi - Printer driver - EpsonNet Config - Epson Software Updater - Uninstaller - Epson Manuals, Epson Media Installer, Firmware Updater, Linux, Printer driver	
ดาวน์โหลดผ่านเว็บ		
ข้อมูลจำเพาะทางไฟฟ้า		
แรงดันไฟฟ้า	AC 100 - 240V, 50/60Hz	
กระแสไฟฟ้า	AC 100V 3.4AAC 100-240V 3.4-1.6A	
การสิ้นเปลืองพลังงาน	ขณะทำงาน: ประมาณ 85W, เตรียมพร้อม: ประมาณ 32W, พักเครื่อง: ประมาณ 3.4W, สแตนด์บาย: ประมาณ 0.3W	ขณะทำงาน: ประมาณ 110W, เตรียมพร้อม: ประมาณ 32W, พักเครื่อง: ประมาณ 3.4W, สแตนด์บาย: ประมาณ 0.3W
สภาพแวดล้อมการใช้งาน		
อุณหภูมิ	ขณะทำงาน: 10 - 35°C / จัดเก็บ: -20 - 40°C	
ความชื้น	ขณะทำงาน: 20% - 80% (ไม่มีการควบแน่น), จัดเก็บ: 5% - 85% (ไม่มีการควบแน่น)	
ขนาดและน้ำหนัก		
ขนาด (กว้าง x ลึก x สูง)	จัดเก็บ: 1,401 x 667 x 1,218 มิลลิเมตร ขณะพิมพ์: 1,401 x 2,211 x 1,218 มิลลิเมตร	จัดเก็บ: 1,909 x 667 x 1,218 มิลลิเมตร ขณะพิมพ์: 1,909 x 2,211 x 1,218 มิลลิเมตร
น้ำหนัก	ประมาณ 121.7 กิโลกรัม	ประมาณ 153.8 กิโลกรัม

¹ อาจแตกต่างกัน ขึ้นอยู่กับแอปพลิเคชันและวัสดุ

ขนาดและน้ำหนัก

SC-P7530

น้ำหนัก: ประมาณ 121.7 กิโลกรัม



SC-P9530

น้ำหนัก: ประมาณ 153.8 กิโลกรัม



อุปกรณ์ภายในกล่อง

- เครื่องพิมพ์
- ขาดตั้งเครื่องพิมพ์
- ตลับหมึกเริ่มต้น (110 มิลลิเมตร)
- สายไฟ AC
- คู่มือการติดตั้ง
- ซอฟต์แวร์ CD-ROM
- กล่องบำรุงรักษา

อุปกรณ์เสริม

Spectro Proofer (24 นิ้ว)	C12C890531
- สำหรับรุ่น P7500	
Spectro Proofer (44 นิ้ว)	C12C890521
- สำหรับรุ่น P5500	
ILS30EP	C12C932021
อุปกรณ์ม้วนเก็บวัสดุการพิมพ์	C12C935931
ชุดอาร์ตดิสก์	C12C934551
Roll Media Adapter	C12C935931
Adobe® PostScript® 3™	C12C934571
Expansion Unit	

© 2024 Epson Singapore Pte Ltd สงวนลิขสิทธิ์ ห้ามทำซ้ำในบางส่วนหรือทั้งหมด โดยไม่ได้รับความยินยอมเป็นลายลักษณ์อักษรจาก Epson

EPSON เป็นเครื่องหมายการค้าจดทะเบียนของ Seiko Epson Corporation. ชื่อสินค้าและชื่อบริษัทอื่นๆ ทั้งหมดที่ปรากฏในนี้ ใช้เพื่อวัตถุประสงค์ในการเรียกขานเท่านั้น และเป็นเครื่องหมายการค้าหรือเครื่องหมายการค้าจดทะเบียนของเจ้าของผลิตภัณฑ์นั้นๆ เอปสัน ไม่รับประกันใดๆ ในเครื่องหมายเหล่านี้ ตัวอย่างภาพและ/หรือภาพพิมพ์ในเอกสารนี้มีการออกแบบและรายละเอียดของผลิตภัณฑ์เป็นภาพจำลอง ข้อมูลจำเพาะอาจมีการเปลี่ยนแปลงโดยไม่ต้องแจ้งให้ทราบ และอาจแตกต่างกันระหว่างประเทศ กรุณาตรวจสอบกับสำนักงาน Epson ที่ตั้งพื้นที่เพื่อรับข้อมูลเพิ่มเติม

Apple, iPad, และ iPhone เป็นเครื่องหมายการค้าของ Apple Inc., จดทะเบียนในสหรัฐอเมริกาและประเทศอื่นๆ App Store เป็นเครื่องหมายการค้าของ Apple Inc. Android เป็นเครื่องหมายการค้าของ Google Inc.

ตราประทับของตัวแทนจำหน่าย

มิถุนายน 2567

บริษัท เอปสัน (ประเทศไทย) จำกัด

ชั้น 22 อาคารนิคมทาวเวอร์
เลขที่ 1152 ถนนพระราม 4 แขวงคลองเตย เขตคลองเตย กรุงเทพฯ 10110

Contact Us

- ✉ : support@eth.epson.co.th
- 📞 : Epson Thailand
- ☎ : 02-460-9699

Follow Us



More Details



ข้อมูลจำเพาะ

รุ่น	SC-P6530E	SC-P6530D
รหัส SKU	C11CJ48402	C11CJ49402
เทคโนโลยีการพิมพ์	PrecisionCore Inkjet Technology, Variable-Sized Droplet Technology	
วิธีการพิมพ์	หัวพิมพ์ PrecisionCore MicroTFP	
หัวพิมพ์	9,600 หัวฉีด	
การเรียงหัวฉีด	ค่าภาพถ่าย: 1,600, ค่าด้าน: 1,600	
ขนาด	ฟ้า: 1,600, ม่วงแดง: 1,600, เหลือง: 1,600, ฟ้า: 1,600	
ความละเอียดสูงสุด	2,400 x 1,200 dpi	
ปริมาณหยดหมึกขนาดเล็กสุด	3.5 pl	
ข้อมูลจำเพาะการพิมพ์	กระดาษ Premium Glossy Photo ขนาด 170 แกรม ขนาด A1, 1,200 x 1,200 dpi	
ความเร็วการพิมพ์	EPSON Standard (sRGB) / คุณภาพสูง: 111 วนาที	
ระยะขอบ	บน: 3 มิลลิเมตร*1 / ซ้าย: 3 มิลลิเมตร*1	
มุมกระดาษ	บน: 3 มิลลิเมตร*1 / ซ้าย: 3 มิลลิเมตร*1	
ความกว้างบรรทัดต่ำสุด	0.08 มิลลิเมตร*2 (0.02 มิลลิเมตร)*3	
ระบบหมึก	หมึก Pigment	
ชนิดหมึก	หมึก UltraChrome PRO 6	
ชื่อหมึก	ค่าภาพถ่าย, ฟ้า, ม่วงแดง, เหลือง, ค่าด้าน, ฟ้า	
สี	350 มิลลิเมตร, 700 มิลลิเมตร	
ความจุหมึก	ตลับหมึก	
กล่องหมึก		
การจัดการกระดาษ		
ทางเดินกระดาษ	ม้วนกระดาษ (ม้วนเดียว), แผ่นกระดาษ (Manual Feed), แผ่นโปสเตอร์ (Manual Feed)	ม้วนกระดาษ (ม้วนคู่), แผ่นกระดาษ (Manual Feed), แผ่นโปสเตอร์ (Manual Feed)
วิธีป้อนกระดาษ	Friction Feed	
เส้นผ่าศูนย์กลางม้วนกระดาษสูงสุด	สูงสุด 170 มิลลิเมตร*4	
น้ำหนักม้วนกระดาษสูงสุด	6.8 กิโลกรัม	
ความกว้างม้วนกระดาษ	254 - 610 มิลลิเมตร	
ความกว้างแผ่นกระดาษ	203 - 610 มิลลิเมตร	
ความหนากระดาษ	0.07 - 0.8 มิลลิเมตร	
ความหนากระดาษ (Manual)	แผ่นกระดาษ: 0.07 - 0.8 มิลลิเมตร / แผ่นโปสเตอร์: 0.8 - 1.5 มิลลิเมตร	
ความยาวสูงสุดที่พิมพ์ได้	91 เมตร*5	
ขนาดแบบปรีเซ็ต	254 มม. (10 นิ้ว), 300 มม. (11.8 นิ้ว), 330 มม. (13 นิ้ว), 356 มม. (14 นิ้ว), 406 มม. (16 นิ้ว), 432 มม. (17 นิ้ว), 500 มม. (19 นิ้ว), 508 มม. (20 นิ้ว), 515 มม. (20.3 นิ้ว), 594 มม. (23 นิ้ว), 610 มม. (24 นิ้ว), สามารถจัดการจำนวนของกระดาษได้จากบาร์โค้ดที่พิมพ์บนม้วนกระดาษ	
ม้วนกระดาษที่เชื่อมต่อ		
การเชื่อมต่อ	SuperSpeed USB, 100BASE-TX/1000BASE-T/IEEE802.11b/g/n/ac, USB memory stick	
พอร์ตเชื่อมต่อ		
ภาษาเครื่องพิมพ์	ESC/P raster	ESC/P raster, HP-GL/2*, HP RTL*, Adobe PostScript 3, Adobe PDF 1.7
พิมพ์ผ่าน USB โดยตรง	☑	
หน่วยความจำ	4GB	
ฮาร์ดดิสก์ (อุปกรณ์เสริม)	SSD 960GB	
ระบบปฏิบัติการ		
ระบบ PC	Windows 10, 8.1, 8, 7, Windows Vista, Windows XP (32bit/64bit) Windows Server 2019/2016/2012 R2/2012/2008/2003 R2/2003 SP2 หรือสูงกว่า	
ระบบ Mac	Mac OS X 10.6.8 หรือสูงกว่า, Mac OS 11 หรือสูงกว่า	
Utility Software		
รวมอยู่ใน CD	Windows - Printer driver - EpsonNet Setup - EpsonNet Print - EpsonNet Config SE - EPSON manuals - Manual Launcher - LFP Print Plug-in for Office	
ดาวน์โหลดผ่านเว็บ	Epson Media Installer - EpsonNet Setup/Manager - Epson Device Admin - Epson Edge Dashboard - Epson Print Layout - Epson Print Automate - Order Controller Mac - Printer driver - EpsonNet Config SE - EPSON manuals - Epson Media Installer - Epson Edge Dashboard - Epson Print Layout iOS/Android - Epson Smart Panel	
ข้อมูลจำเพาะทางไฟฟ้า		
แรงดันไฟฟ้า	AC 100 - 240V, 50/60Hz	
กระแสไฟฟ้า	AC 100V 3.4AAC 100-240V 3.4-1.6A	
การสิ้นเปลืองพลังงาน	ขณะทำงาน: ประมาณ 75W, เตรียมพร้อม: ประมาณ 32W, พักเครื่อง: ประมาณ 2W, สแตนด์บาย: ประมาณ 0.3W	
สภาพแวดล้อมการใช้งาน		
อุณหภูมิ	ขณะทำงาน: 10 - 35°C / จัดเก็บ: -20 - 40°C	
ความชื้น	ขณะทำงาน: 20% - 80% (ไม่มีการควบแน่น) จัดเก็บ: 5% - 85% (ไม่มีการควบแน่น)	
ขนาดและน้ำหนัก		
ขนาด (กว้าง x ลึก x สูง)	1,365 x 499 x 975 มิลลิเมตร	
น้ำหนัก	ประมาณ 115.2 กิโลกรัม	ประมาณ 115.6 กิโลกรัม

ขนาดและน้ำหนัก

SC-P6530E
น้ำหนัก: ประมาณ 115.2 กิโลกรัม



SC-P6530D
น้ำหนัก: ประมาณ 115.6 กิโลกรัม



อุปกรณ์ภายในกล่อง

- เครื่องพิมพ์
- ตลับหมึกเริ่มต้น (110 มิลลิเมตร)
- สายไฟ AC
- คู่มือการติดตั้ง
- ซอฟต์แวร์ CD-ROM
- กล่องบำรุงรักษา

อุปกรณ์เสริม

แกนป้อนลูกกลิ้ง (24 นิ้ว)	C12C937711
Production Stacker (24 นิ้ว)	C12C937731
ชุด SSD	C12C936671

แนะนำให้ทำการทดสอบก่อนซื้อเครื่องพิมพ์ว่าสามารถพิมพ์โดยตรงผ่าน HP-GL/2 หรือ HP RTL ได้หรือไม่ เนื่องจากมีการรองรับขึ้นอยู่กับแอปพลิเคชันหรือข้อมูลที่ใช้

© 2024 Epson Singapore Pte Ltd สงวนลิขสิทธิ์ ห้ามทำซ้ำ ในบางส่วนหรือทั้งหมด โดยไม่ได้รับความยินยอมเป็นลายลักษณ์อักษรจาก Epson

EPSON เป็นเครื่องหมายการค้าจดทะเบียนของ Seiko Epson Corporation. ชื่อสินค้าและชื่อบริษัทอื่นๆ ที่ปรากฏในที่นี้ ใช้เพื่อวัตถุประสงค์ในการเรียกขานเท่านั้น และเป็นเครื่องหมายการค้าหรือเครื่องหมายการค้าจดทะเบียนของเจ้าของผลิตภัณฑ์นั้นๆ เอมสัน ไม่มีสิทธิ์ใดๆ ในเครื่องหมายเหล่านั้น ตัวอย่างภาพสแกน/ภาพพิมพ์ในเอกสารนี้การออกแบบและรายละเอียดของผลิตภัณฑ์เป็นภาพจำลอง ข้อมูลจำเพาะอาจมีการเปลี่ยนแปลงโดยไม่ต้องแจ้งให้ทราบ และอาจแตกต่างกันระหว่างประเทศ กรุณาตรวจสอบกับสำนักงาน Epson ที่ตั้งเพื่อรับข้อมูลเพิ่มเติม

Apple, iPad, และ iPhone เป็นเครื่องหมายการค้าของ Apple Inc., จดทะเบียนในสหรัฐอเมริกาและประเทศอื่นๆ App Store เป็นเครื่องหมายการค้าของ Apple Inc. Android เป็นเครื่องหมายการค้าของ Google Inc.

ตราประทับของตัวแทนจำหน่าย

มีนาคม 2567

*1 อาจแตกต่างกัน ขึ้นอยู่กับแอปพลิเคชันและวัสดุ
*2 ISO/IEC 24790, กระดาษพิวด้านน้ำหนักเดียว, CAD/ line drawing, ความเร็ว, ความเร็วสูง = ปีค, รายละเอียดที่ดีที่สุด = ปีค
*3 ระบุที่อยู่ที่
*4 ขึ้นอยู่กับความหนาของกระดาษ ต้องมีขนาดใหญ่มากกว่าเส้นผ่าศูนย์กลางภายนอก หากใช้ม้วนกระดาษ จำเป็นต้องอยู่ในช่วงเส้นผ่าศูนย์กลางภายนอกที่ระบุ
*5 ความยาวที่พิมพ์ได้ ขึ้นอยู่กับข้อกำหนดของระบบปฏิบัติการหรือแอปพลิเคชัน

บริษัท เอมสัน (ประเทศไทย) จำกัด

ชั้น 22 อาคารนิคมทาวเวอร์
เลขที่ 1152 ถนนพระราม 4 แขวงคลองเตย เขตคลองเตย กรุงเทพฯ 10110

Contact Us

- ✉ : support@eth.epson.co.th
- ☎ : Epson Thailand
- ☎ : 02-460-9699

Follow Us



More Details

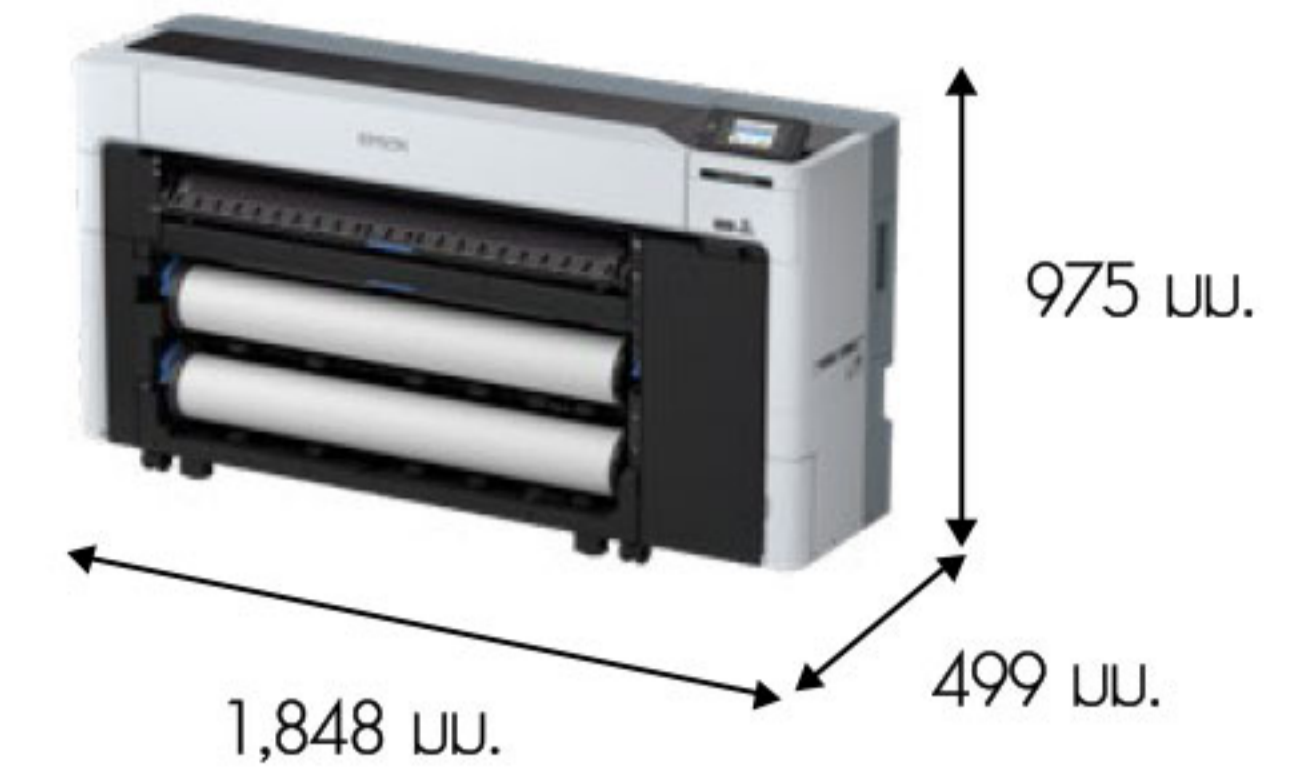


ข้อมูลจำเพาะ

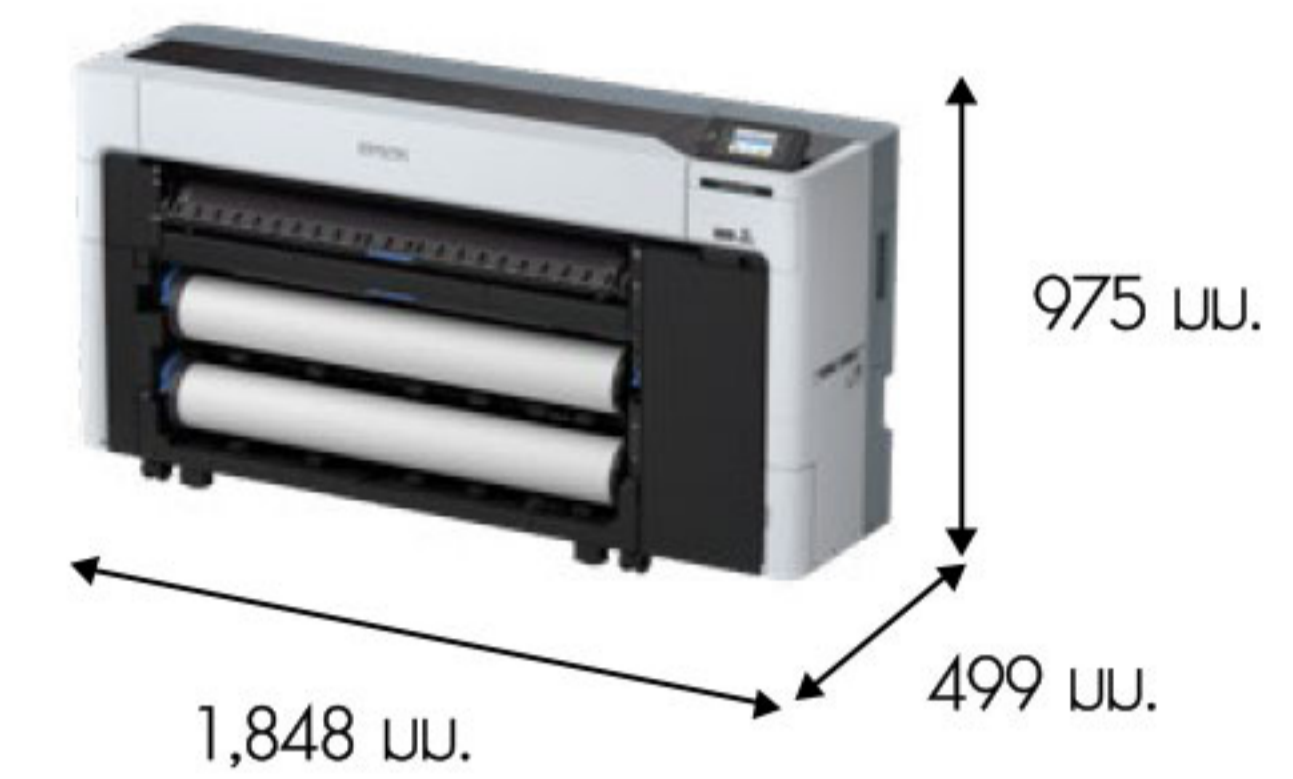
รุ่น	SC-P8530D	SC-P8530DM	SC-P8530DL
รหัส SKU	C11CJ50402	C11CJ51402	C11CJ75402
เทคโนโลยีการพิมพ์	PrecisionCore Inkjet Technology, Variable-Sized Droplet Technology		
วิธีการพิมพ์	หัวพิมพ์ PrecisionCore Micro TFP		
หัวพิมพ์	9,600 หัวฉีด		
การเรียงหัวฉีด	ค่าภาพถ่าย: 1,600, ค่าด้าน: 1,600		
ขนาด	ฟ้า: 1,600, ม่วงแดง: 1,600, เหลือง: 1,600, เทา: 1,600		
ความละเอียดสูงสุด	2,400 x 1,200 dpi		
ปริมาณหยดหมึกขนาดเล็กที่สุด	3.5 pl		
ข้อมูลจำเพาะการพิมพ์	กระดาษ Premium Glossy Photo ขนาด 170 ไมครอน ขนาด B0: 152 วัตต์ (ความเร็ว), 281 วัตต์ (คุณภาพสูง), 614 วัตต์ (คุณภาพสูงสุด) กระดาษธรรมดา: 35 วัตต์ (แบบร่าง), 46 วัตต์ (ความเร็ว), 258 วัตต์ (คุณภาพสูง) กระดาษ Epson Premium Glossy Photo ขนาด 170 ไมครอน ขนาด โปสเตอร์ - B0 1,200 x 1,200 dpi: Standard (sRGB) / คุณภาพสูง: 281 วัตต์		
ความเร็วการพิมพ์	ขนาด: น้อยสุด 3 มิลลิเมตร*1 / ซ้าย: น้อยสุด 0 มิลลิเมตร*1 บน: น้อยสุด 3 มิลลิเมตร*1 / ซ้าย: น้อยสุด 1 มิลลิเมตร*1		
ระบบ	ม้วนกระดาษ / แผ่นกระดาษ		
ข้อมูลจำเพาะการสแกน	-		
ความเร็วการสแกนสูงสุด	10 รูปภาพต่อนาที		
ความละเอียดออปติคัลสูงสุด	600 dpi		
ข้อมูลจำเพาะการสแกน	-		
ความเร็วการสแกนสูงสุด	10 รูปภาพต่อนาที		
ความละเอียดออปติคัลสูงสุด	600 dpi		
ข้อมูลจำเพาะการทำสำเนา	-		
การปรับสเกล	25 - 755%		
จำนวนการทำสำเนาสูงสุด	99 แผ่น		
ระบบหมึก	หมึก Pigment		
ชนิดหมึก	หมึก UltraChrome PRO 6		
ชื่อหมึก	ค่าภาพถ่าย, ฟ้า, ม่วงแดง, เหลือง, ค่าด้าน, เทา		
สี	350 มิลลิกรัม, 700 มิลลิกรัม		
ความจุหมึก	1,600 มิลลิกรัม		
กล่องหมึก	ตลับหมึก / ชุดจ่ายหมึก (Bulk Ink Solution)		
การจัดการกระดาษ	ม้วนกระดาษ (ม้วนคู่), แผ่นกระดาษ (Manual Feed), แผ่นโปสเตอร์ (Manual Feed)		
ทางเดินกระดาษ	Friction Feed		
วิธีป้อนกระดาษ	สูงสุด 170 มิลลิเมตร*2		
เส้นผ่าศูนย์กลางม้วนกระดาษสูงสุด	12.5 กิโลกรัม		
น้ำหนักม้วนกระดาษสูงสุด	254 - 1,118 มิลลิเมตร		
ความกว้างม้วนกระดาษ	203 - 1,118 มิลลิเมตร		
ความกว้างแผ่นกระดาษ	0.07 - 0.8 มิลลิเมตร		
ความหนากระดาษ	แผ่นกระดาษ: 0.07 - 0.8 มิลลิเมตร / แผ่นโปสเตอร์: 0.8 - 1.5 มิลลิเมตร		
ความหนากระดาษ (Manual)	91 เมตร*3		
ความยาวสูงสุดที่พิมพ์ได้	254 มม. (10 นิ้ว), 300 มม. (11.8 นิ้ว), 330 มม. (13 นิ้ว), 356 มม. (14 นิ้ว), 406 มม. (16 นิ้ว), 432 มม. (17 นิ้ว), 500 มม. (19 นิ้ว), 508 มม. (20 นิ้ว), 515 มม. (20.3 นิ้ว), 594 มม. (23 นิ้ว), 610 มม. (24 นิ้ว), 700 มม. (27.5 นิ้ว), 728 มม. (28.6 นิ้ว), 841 มม. (33 นิ้ว), 914 มม. (36 นิ้ว), 1,030 มม. (40.5 นิ้ว), 1,188 มม. (44 นิ้ว)		
ขนาดแบบรีไซเคิล	สามารถจัดการจำนวนคงเหลือได้จากบาร์โค้ดที่พิมพ์บนม้วนกระดาษ		
ม้วนกระดาษที่เชื่อมต่อ	SuperSpeed USB*1, 100BASE-TX/1000BASE-T/IEEE802.11b/g/n/ac		
การเชื่อมต่อ	ESC/P raster, HP-GL/2*, HP RTL*, Adobe PostScript 3, Adobe PDF 1.7		
พอร์ตเชื่อมต่อ	มี		
ภาษาเครื่องพิมพ์	4GB		
พิมพ์ผ่าน USB โดยตรง	SSD 960GB		
หน่วยความจำ	-		
ฮาร์ดดิสก์ (อุปกรณ์เสริม)	-		
ระบบปฏิบัติการ	Windows 10, 8.1, 8, 7, Windows Vista, Windows XP (32bit/64bit)		
ระบบ PC	Windows Server 2019/2016/2012 R2/2012/2008/2003 R2/2003 SP2 หรือสูงกว่า		
ระบบ Mac	Mac OS X 10.6.8 หรือสูงกว่า, Mac OS 11 หรือสูงกว่า		
Utility Software	-		
รวมอยู่ใน CD	Windows - Printer driver - EpsonNet Setup - EpsonNet Print - EpsonNet Config SE - EPSON manuals - Manual Launcher - IFP Print Plug-in for Office - PS Driver - PS Folder		
ดาวน์โหลดผ่านเว็บ	Windows - Epson Media Installer - EpsonNet Setup/Manager - Epson Device Admin - Epson Edge Dashboard - Epson Print Layout - Epson Print Automate - Epson Edge Print (Option) - Epson Print Admin (Option) - Order Controller (Option) Mac - Printer driver - EpsonNet Config SE - EPSON manuals - Epson Media Installer - Epson Edge Dashboard - Epson Print Layout - PS Driver/iOS/Android - Epson Smart Panel		
ข้อมูลจำเพาะทางไฟฟ้า	-		
แรงดันไฟฟ้า	AC 100 - 240V, 50/60Hz		
กระแสไฟฟ้า	AC 100V 3.4AAC 100-240V 3.4-1.6A		
การสิ้นเปลืองพลังงาน	ขนาดทำงาน: ประมาณ 70W เตรียมพร้อม: ประมาณ 32W พักเครื่อง: ประมาณ 2.0W สแตนด์บาย: ประมาณ 0.3W		
สภาพแวดล้อมการใช้งาน	ขนาดทำงาน: ประมาณ 75W เตรียมพร้อม: ประมาณ 32W พักเครื่อง: ประมาณ 2.0W สแตนด์บาย: ประมาณ 0.3W		
อุณหภูมิ	ขนาดทำงาน: 10 - 35°C / จัดเก็บ: -20 - 40°C		
ความชื้น	ขนาดทำงาน: 20% - 80% (ไม่มีการควบแน่น), จัดเก็บ: 5% - 85% (ไม่มีการควบแน่น)		
ขนาดและน้ำหนัก	-		
ขนาด (กว้าง x ลึก x สูง)	1,848 x 499 x 975 มิลลิเมตร		
น้ำหนัก	ประมาณ 155 กิโลกรัม ประมาณ 165 กิโลกรัม		

ขนาดและน้ำหนัก

SC-P8530D/P8530DM
น้ำหนัก: ประมาณ 155 กิโลกรัม



SC-P8530DL
น้ำหนัก: ประมาณ 165 กิโลกรัม



อุปกรณ์ภายในเครื่อง

- เครื่องพิมพ์
- ตลับหมึกเริ่มต้น (110 มิลลิกรัม)
- สายไฟ AC
- คู่มือการติดตั้ง
- ซอฟต์แวร์ CD-ROM
- กล่องบำรุงรักษา

อุปกรณ์เสริม

แกนป้อนลูกกลิ้ง (44 นิ้ว)	C12C936171
Production Stacker (44 นิ้ว)	C12C937131
ชุด SSD	C12C936671

*แนะนำให้ทำการทดสอบก่อนซื้อเครื่องพิมพ์ว่าสามารถพิมพ์โดยตรงผ่าน HP-GL/2 หรือ HP RTL ได้หรือไม่ เนื่องจากการรองรับขึ้นอยู่กับแอปพลิเคชันหรือข้อมูลที่ใช้

© 2024 Epson Singapore Pte Ltd สงวนลิขสิทธิ์ ห้ามทำซ้ำในบางส่วนหรือทั้งหมด โดยไม่ได้รับความยินยอมเป็นลายลักษณ์อักษรจาก Epson

EPSON เป็นเครื่องหมายการค้าจดทะเบียนของ Seiko Epson Corporation. ชื่อสินค้าและชื่อบริษัทอื่นๆ ทั้งหมดที่ปรากฏในที่นี่ ใช้เพื่อวัตถุประสงค์ในการเรียกขานเท่านั้น และเป็นเครื่องหมายการค้าหรือเครื่องหมายการค้าจดทะเบียนของเจ้าของผลิตภัณฑ์นั้นๆ เอปสัน ไม่มีสิทธิ์ใดๆ ในเครื่องหมายเหล่านั้น ตัวอย่างภาพสแกน/ภาพพิมพ์ในเอกสารนี้มีการออกแบบและรายละเอียดของผลิตภัณฑ์ที่เป็นภาพจำลอง ข้อมูลจำเพาะอาจมีการเปลี่ยนแปลงโดยไม่ต้องแจ้งให้ทราบ และอาจแตกต่างกันระหว่างประเทศ กรุณาตรวจสอบกับสำนักงาน Epson ที่ตั้งในพื้นที่ของคุณเพิ่มเติม

Apple, iPad, และ iPhone เป็นเครื่องหมายการค้าของ Apple Inc., จัดระเบียบในสหรัฐอเมริกาและประเทศอื่นๆ App Store เป็นเครื่องหมายการค้าของ Apple Inc. Android เป็นเครื่องหมายการค้าของ Google Inc.

ตราประทับของตัวแทนจำหน่าย

มีทุกแบบ 2567

*1 อาจแตกต่างกัน ขึ้นอยู่กับแอปพลิเคชันและวัสดุ

*2 ขึ้นอยู่กับความหนาของกระดาษ ต้องมีขนาดที่หนากว่าเส้นผ่าศูนย์กลางภายนอก หากใช้ม้วนกระดาษ จำเป็นต้องอยู่ในช่วงเส้นผ่าศูนย์กลางภายนอกที่ระบุ

*3 ความยาวที่พิมพ์ได้ ขึ้นอยู่กับข้อกำหนดของระบบปฏิบัติการหรือแอปพลิเคชัน

บริษัท เอปสัน (ประเทศไทย) จำกัด

ชั้น 22 อาคารปิ่นทาวเวอร์
เลขที่ 1152 ถนนพระราม 4 แขวงคลองเตย เขตคลองเตย กรุงเทพฯ 10110

Contact Us

- ✉ : support@eth.epson.co.th
- 📞 : Epson Thailand
- ☎ : 02-460-9699

Follow Us



EpsonThailand

More Details



Epson.co.th

ข้อมูลจำเพาะ

รุ่น	SC-P20070
รหัส SKU	C11CE20402
เทคโนโลยีการพิมพ์	
วิธีการพิมพ์	PrecisionCore Inkjet Technology, Variable-Sized Droplet Technology
หัวพิมพ์	หัวพิมพ์ PrecisionCore Micro TFP
การเรียงหัวฉีด	4,000 หัวฉีด
ขนาด	PK, MK, DGY, GY, LGY: 800 หัวฉีด
สี	C, VM, Y, LC, VM: 800 หัวฉีด
ความละเอียดสูงสุด	2,400 x 1,200 dpi
ปริมาณหยดหมึกขนาดเล็กสุด	3.5 pl
ข้อมูลจำเพาะการพิมพ์	
ความเร็วการพิมพ์	โหมดแบบร่าง: (600 x 600 dpi): 1/9 นาที โหมดปกติ: (1,200 x 1,200 dpi): 3.0 นาที โหมดแบบละเอียด: (2,400 x 1,200 dpi): 5.6 นาที
ระบบหมึก	
ชนิดหมึก	หมึก Pigment
ชื่อหมึก	หมึก UltraChrome PRO
สี	ดำภาพถ่าย, ฟ้ำ, ม่วงแดง, เหลือง, ดำด้าน, เทาเข้ม, เทา, เทาอ่อน, ฟ้ำอ่อน, ม่วงแดงอ่อน
ความจุหมึก	700 มิลลิลิตร
กล่องหมึก	ตลับหมึก
การจัดการกระดาษ	
ทางเดินกระดาษ	ม้วนกระดาษ (ม้วนเดียว), แผงกระดาษ (Manual Feed)
วิธีป้อนกระดาษ	Friction Feed
ความกว้างม้วนกระดาษ	254 (10 นิ้ว) - 1,626 (64 นิ้ว) มม.
ความกว้างแผ่นกระดาษ	210 (A4) - 1,118 (44 นิ้ว) มม.
ความหนากระดาษ	0.08 - 1.50 มม.
ขนาดแบบปรีเซ็ต	254 มม. (10 นิ้ว), 300 มม. (11.8 นิ้ว), 329 มม. (A3+/A3++), 406 มม. (16 นิ้ว), 432 มม. (17 นิ้ว/USC), 508 มม. (20 นิ้ว), 515 มม. (20.3 นิ้ว/B2), 594 มม. (A1), 610 มม. (24 นิ้ว/A0+), 728 มม. (29 นิ้ว/B1), 841 มม. (A0), 914 มม. (36 นิ้ว/A0+), 1,030 มม. (B0), 1,188 มม. (44 นิ้ว/B0+), 1,270 มม. (50 นิ้ว), 1,372 มม. (54 นิ้ว), 1,524 มม. (60 นิ้ว)
ม้วนกระดาษที่หือ	สามารถจัดการจำนวนคงเหลือได้จากบาร์โค้ดที่พิมพ์บนม้วนกระดาษ
การเชื่อมต่อ	
พอร์ตเชื่อมต่อ	Hi-Speed USB
ภาษาเครื่องพิมพ์	ESC/P raster
พิมพ์ผ่าน USB โดยตรง	มี
หน่วยความจำ	1.5GB
ระบบปฏิบัติการ	
ระบบ PC	Windows XP, Vista, 7, 8, 8.1 (32/64bit) หรือสูงกว่า
ระบบ Mac	Macintosh Mac OS X 10.6.8 หรือสูงกว่า
Utility Software	
รวมอยู่ใน CD	User's Guide (EN), Network Guide (EN), LFP RemotePanel 2, Epson Color Calibration Utility, EpsonNet Setup, EpsonNet Config, EpsonNet Print (Windows only)
ดาวน์โหลดผ่านเว็บ	LFP Accounting Tool (job monitoring, consumable cost tracking), HDD Utility software (Web download)
ข้อมูลจำเพาะทางไฟฟ้า	
แรงดันไฟฟ้า	AC 100 - 240V, 50/60Hz
กระแสไฟฟ้า	AC 100V 3.4AAC 100-240V 3.4-1.6A
การสิ้นเปลืองพลังงาน	ขณะทำงาน: ประมาณ 95W, พักเครื่อง: ประมาณ 2.8W ¹⁾ , สแตนด์บาย: ประมาณ 0.5W
สภาพแวดล้อมการใช้งาน	
อุณหภูมิ	ขณะทำงาน: 10 - 35°C / จัดเก็บ: -20 - 40°C
ความชื้น	ขณะทำงาน: 20% - 80% (ไม่มีการควบแน่น), จัดเก็บ: 5% - 85% (ไม่มีการควบแน่น)
ขนาดและน้ำหนัก	
ขนาด (กว้าง x ลึก x สูง)	2,415 x 760 x 1,145 มิลลิเมตร
น้ำหนัก	ประมาณ 171 กิโลกรัม

*1 พอร์ตเชื่อมต่อ 1000BASE-T

ขนาดและน้ำหนัก

SC-P20070

น้ำหนัก: ประมาณ 171 กิโลกรัม



อุปกรณ์ภายในกล่อง

- เครื่องพิมพ์
- ตลับหมึกเริ่มต้น (110 มิลลิลิตร)
- สายไฟ AC
- คู่มือการติดตั้ง
- ซอฟต์แวร์ CD-ROM
- กล่องบำรุงรักษา

อุปกรณ์เสริม

ใบมีดตัดสารอิงค์โตนิบ	C13S210040
ชุดทำความสะอาด	C13S090013
กล่องบำรุงรักษา	C13T619300
ชุดอุปกรณ์ม้วนเก็บวัสดุพิมพ์	C12C932201
Roll Adapter	C12C932231
Adobe® PostScript® 3™	
Expansion Unit	C12C891131
ชุดอาร์ตดีส์	C12C848031

© 2024 Epson Singapore Pte Ltd สงวนลิขสิทธิ์ ห้ามทำซ้ำ ในบางส่วนหรือทั้งหมด โดยไม่ได้รับความยินยอมเป็นลายลักษณ์อักษรจาก Epson

EPSON เป็นเครื่องหมายการค้าจดทะเบียนของ Seiko Epson Corporation. ชื่อสินค้าและชื่อบริษัทอื่นๆ ที่ปรากฏในที่นี้ ใช้เพื่อวัตถุประสงค์ในการเรียกขานเท่านั้น และเป็นเครื่องหมายการค้าหรือเครื่องหมายการค้าจดทะเบียนของเจ้าของผลิตภัณฑ์นั้นๆ เอนสัน ไม่รับประกันใดๆ ในเครื่องหมายเหล่านี้ ตัวอย่างภาพสแกน/ภาพพิมพ์ในเอกสารนี้ออกแบบและรายละเอียดของผลิตภัณฑ์นี้เป็นภาพจำลอง ข้อมูลจำเพาะอาจมีการเปลี่ยนแปลงโดยไม่ต้องแจ้งให้ทราบ และอาจแตกต่างกันระหว่างประเทศ กรุณาตรวจสอบกับสำนักงาน Epson ที่ท้องถิ่นเพื่อรับข้อมูลเพิ่มเติม Apple, iPad, และ iPhone เป็นเครื่องหมายการค้าของ Apple Inc., จดทะเบียนในสหรัฐอเมริกาและประเทศอื่นๆ App Store เป็นเครื่องหมายการค้าของ Apple Inc. Android เป็นเครื่องหมายการค้าของ Google Inc.

ตราประทับของตัวแทนจำหน่าย

มิถุนายน 2567

บริษัท เอนสัน (ประเทศไทย) จำกัด

ชั้น 22 อาคารปิ่นทาวเวอร์
เลขที่ 1152 ถนนพระราม 4 แขวงคลองเตย เขตคลองเตย กรุงเทพฯ 10110

Contact Us

- ✉ : support@eth.epson.co.th
- 📞 : Epson Thailand
- ☎ : 02-460-9699

Follow Us



EpsonThailand

More Details



Epson.co.th

EPSON

บริษัท เอปสัน (ประเทศไทย) จำกัด

ชั้น 22 อาคารปิ่นทาวเวอร์
เลขที่ 1152 ถนนพระราม 4 แขวงคลองเตย เขตคลองเตย กรุงเทพฯ 10110

ข้อมูลล่าสุด พิมพ์เมื่อเดือนมิถุนายน 2567

Contact Us

-  : support@eth.epson.co.th
-  : Epson Thailand
-  : 02-460-9699

Follow Us



More Details

